

REPORTE No. 3 DE ÁREAS AFECTADAS POR INUNDACIONES 2010 - 2011

Febrero 03 de 2011



CONTENIDO

1. DETERMINACIÓN ZONA DE INUNDACIÓN

1. Línea base nacional, año 2001
2. Zonas interpretadas
3. Zonas afectadas por inundación

2. EVALUACIÓN DE AFECTACIONES

1. Cobertura de la tierra
2. Uso del suelo
3. Zonas urbanas
4. Población

3. AFECTACIÓN DE LA ZONA DEL CANAL DEL DIQUE

4. GESTIÓN DE INFORMACIÓN GEOGRÁFICA

1. Entidades Articuladas
2. Análisis geográfico – temas prioritarios
3. Portal de información geográfica

5. PRÓXIMAS ACTIVIDADES



1. DETERMINACIÓN ZONA DE INUNDACIÓN

1. LÍNEA BASE NACIONAL, AÑO 2001

Área nacional (100%)
114.074.971 ha.

Cuerpos de agua (1.6%)
1.806.079 ha.

Zonas inundables
periódicamente (9.2%)
10.470.979 ha.

DEPARTAMENTO	NOMBRE	Área (ha.)	LÍNEA BASE (2001)			
			CUERPOS DE AGUA		ZONAS INUNDABLES PERIÓDICAMENTE	
			(ha.)	%	(ha.)	%
BOLÍVAR		2.665.499	209.717	7,9	357.381	13,4
SUCRE		1.071.860	83.553	7,8	188.517	17,6
ATLÁNTICO		331.159	20.875	6,3	13.296	4,0
MAGDALENA		2.314.438	166.448	7,2	174.267	7,5
SANTANDER		3.054.326	42.406	1,4	84.018	2,8
CÓRDOBA		2.499.866	44.233	1,8	91.348	3,7
CESAR		2.256.551	46.400	2,1	80.476	3,6
ANTIOQUIA		6.296.288	76.172	1,2	299.039	4,7
BOYACÁ		2.317.531	21.952	0,9	2.944	0,1
CUNDINAMARCA		2.398.439	22.191	0,9	7.827	0,3
CALDAS		743.890	6.744	0,9	364	0,0
TOLIMA		2.415.020	21.125	0,9	362	0,0
NORTE DE SANTANDER		2.182.705	9.805	0,4	3.725	0,2
RISARALDA		356.035	1.347	0,4	101	0,0
CHOCÓ		4.824.344	82.522	1,7	598.744	12,4
VALLE DEL CAUCA		2.076.805	33.039	1,6	48.440	2,3
QUINDÍO		193.217	369	0,2	-	0
AMAZONAS		10.903.686	161.727	1,5	734.333	6,7
ARAUCA		2.383.135	37.762	1,6	1.232.648	51,7
CAQUETÁ		9.010.823	90.652	1,0	433.290	4,8
CASANARE		4.434.139	75.240	1,7	2.360.140	53,2
CAUCA		3.125.130	31.800	1,0	26.035	0,8
GUAINÍA		7.140.386	75.520	1,1	745.587	10,4
GUAVIARE		5.557.912	29.514	0,5	306.809	5,5
HUILA		1.813.533	15.659	0,9	149	0,01
LA GUAJIRA		2.061.936	3.879	0,2	25.224	1,2
META		8.555.025	80.951	0,9	445.676	5,2
NARIÑO		3.149.751	81.717	2,6	158.207	5,0
PUTUMAYO		2.584.632	43.096	1,7	130.498	5,0
SAN ANDRÉS PROVIDENCIA Y SANTA CATALINA		4.972	-	0,0	-	0
VAUPÉS		5.343.179	46.153	0,9	239.161	4,5
VICHADA		10.008.757	143.513	1,4	1.682.374	16,8
TOTAL		114.074.971	1.806.079	1,6	10.470.979	9,2

3

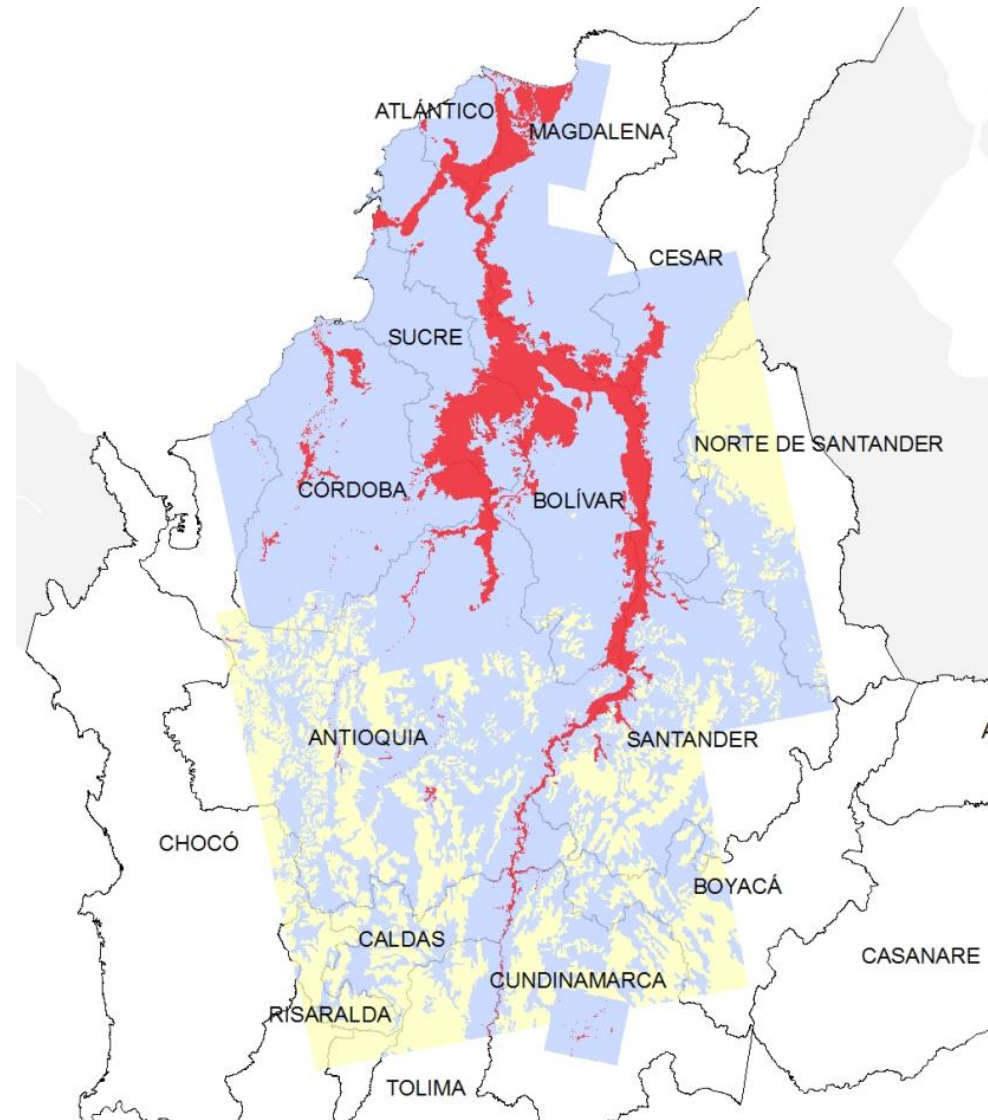


1. DETERMINACIÓN ZONA DE INUNDACIÓN

2. ZONAS INTERPRETADAS

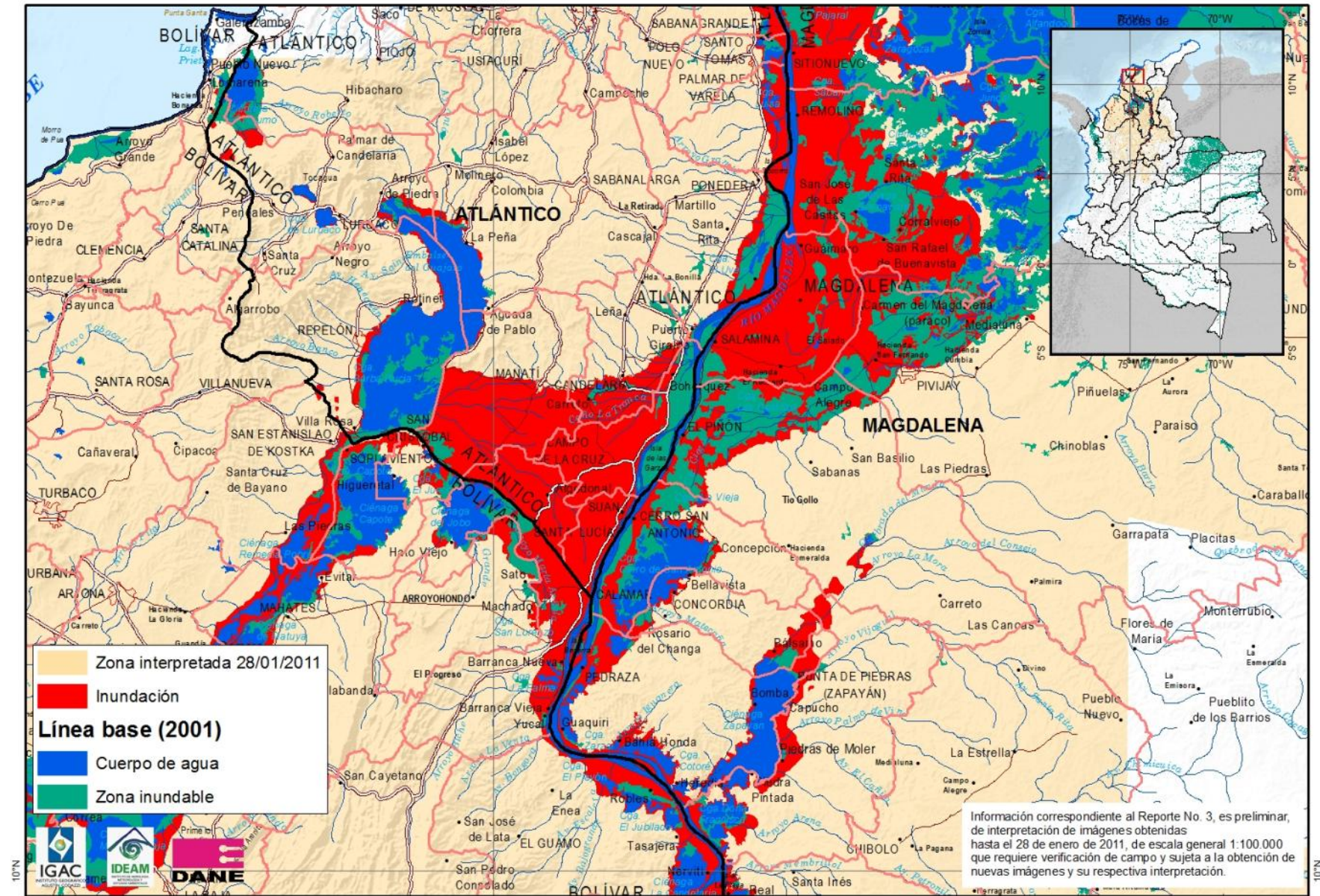
La zona interpretada cubre 12 departamentos: Atlántico, Bolívar, Córdoba, Caldas, Magdalena, Antioquia, Boyacá, Cesar, Cundinamarca, Santander, Tolima y Sucre.

La escala de la información base es 1:100 000



1. DETERMINACIÓN ZONA DE INUNDACIÓN

3. ZONAS AFECTADAS POR LA INUNDACIÓN

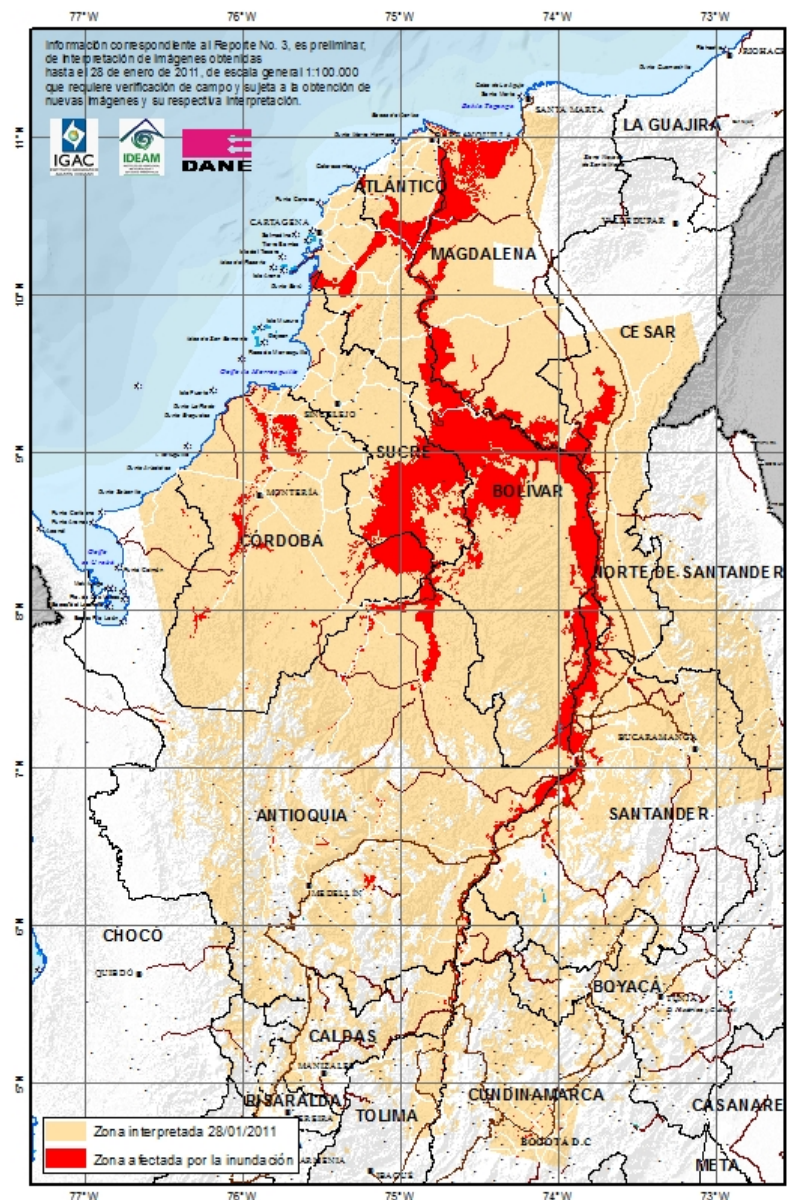


1. DETERMINACIÓN ZONA DE INUNDACIÓN

3. ZONAS AFECTADAS POR LA INUNDACIÓN

Zona interpretada (14.6%)
16'625.793 ha.

Zona afectada por inundación (7,4%)
2'091.871 ha.



1. DETERMINACIÓN ZONA DE INUNDACIÓN

3. ZONAS AFECTADAS POR LA INUNDACIÓN

Zona interpretada (14.6%)

16'625.793 ha.

Zonas inundables periódicamente (31,6%)

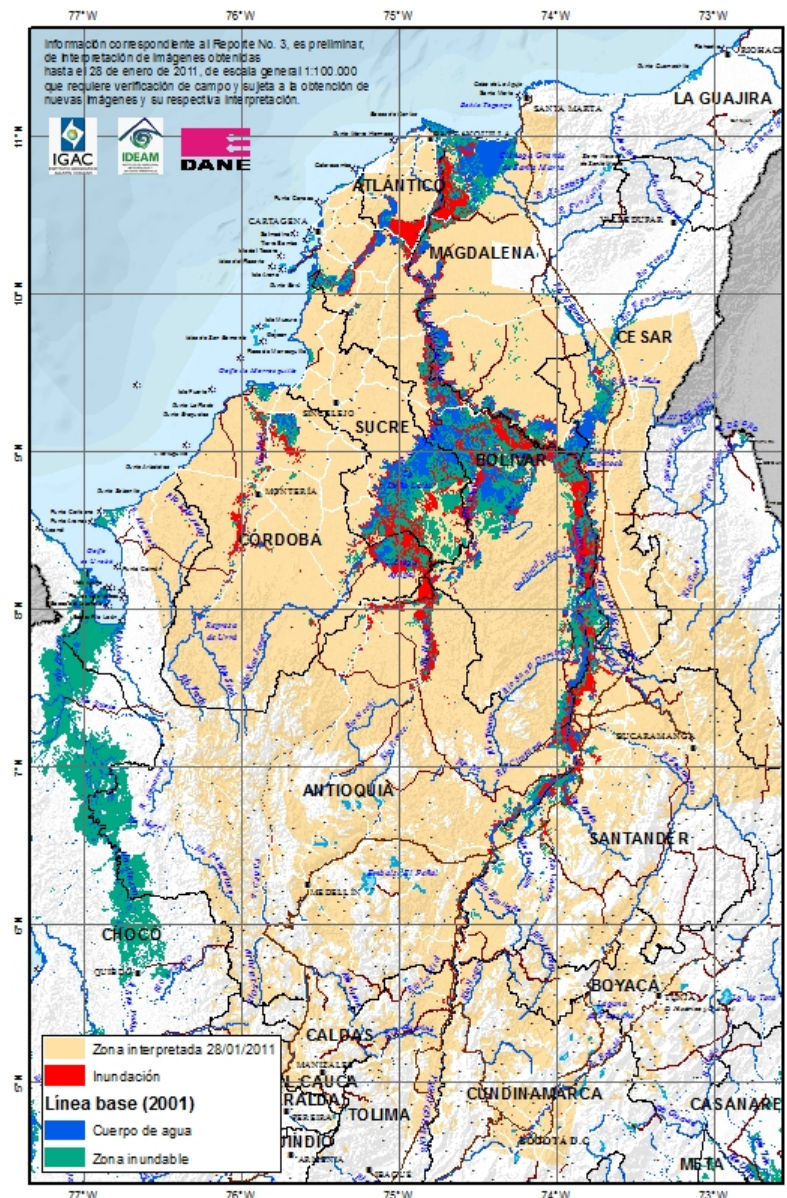
661.892 ha.

Cuerpos de agua (28,7%)

599.940 ha.

Inundación (39.7%)

830.038 ha



1. DETERMINACIÓN ZONA DE INUNDACIÓN

3. ZONAS AFECTADAS POR LA INUNDACIÓN

DEPARTAMENTO			ZONA INTERPRETADA						ZONA AFECTADA INUNDACIÓN							
NOMBRE	MUNICIPIOS AFECTADOS	Área (ha.)	Área (ha.)	%	LÍNEA BASE (2001)				Área (ha.)	%	LÍNEA BASE (2001)				INUNDACIÓN 2010 - 2011	
					CUERPOS DE AGUA		ZONAS INUNDABLES PERIÓDICAMENTE				CUERPOS DE AGUA		ZONAS INUNDABLES PERIÓDICAMENTE			
					(ha.)	%	(ha.)	%			(ha.)	%	(ha.)	%		
BOLÍVAR	40	2.665.499	2.619.612	98,3	209.333	8,0	357.336	13,6	709.828	27,1	196.351	27,7	265.198	37,4	248.279	35,0
SUCRE	11	1.071.860	1.071.860	100,0	83.553	7,8	188.517	17,6	287.990	26,9	82.368	28,6	122.397	42,5	83.224	28,9
ATLÁNTICO	18	331.159	315.168	95,2	20.832	6,6	13.254	4,2	72.048	22,9	20.288	28,2	11.050	15,3	40.710	56,5
MAGDALENA	22	2.314.438	1.623.519	70,1	165.296	10,2	170.336	10,5	366.807	22,6	159.262	43,4	96.013	26,2	111.532	30,4
SANTANDER	8	3.054.326	1.717.731	56,2	38.829	2,3	76.597	4,5	156.742	9,1	25.880	16,5	43.487	27,7	87.375	55,7
CÓRDOBA	25	2.499.866	2.442.410	97,7	44.233	1,8	91.348	3,7	205.450	8,4	33.847	16,5	59.273	28,9	112.329	54,7
CESAR	11	2.256.551	1.192.281	52,8	44.581	3,7	70.306	5,9	99.800	8,4	38.488	38,6	37.070	37,1	24.243	24,3
ANTIOQUIA	47	6.296.288	3.816.597	60,6	51.448	1,3	48.085	1,3	159.980	4,2	33.844	21,2	26.792	16,7	99.345	62,1
BOYACÁ	1	2.317.531	491.928	21,2	4.868	1,0	1.939	0,4	10.624	2,2	2.746	25,8	98	0,9	7.780	73,2
CUNDINAMARCA	24	2.398.439	743.414	31,0	6.406	0,9	2.364	0,3	13.516	1,8	3.364	24,9	267	2,0	9.885	73,1
CALDAS	3	743.890	404.327	54,4	6.046	1,5	294	0,1	6.380	1,6	2.022	31,7	247	3,9	4.111	64,4
TOLIMA	5	2.415.020	186.946	7,7	2.301	1,2	-	0	2.705	1,4	1.479	54,7			1.226	45,3
TOTAL (12 Dptos)	215	28.364.868	16.625.793	58,6	677.727	4,1	1.020.376	6,1	2.091.871	7,4	599.940	28,7	661.892	31,6	830.038	39,7



2. EVALUACIÓN DE AFECTACIONES

1. COBERTURA DE LA TIERRA

COBERTURA DE LA TIERRA	Área (ha.)	%
Pastos	403.675	48,7%
Áreas agrícolas heterogéneas	303.376	36,6%
Áreas con vegetación herbácea y/o arbustiva	50.112	6,0%
Áreas abiertas, sin o con poca vegetación	15.248	1,8%
Bosques	14.272	1,7%
Cultivos transitorios	14.214	1,7%
Zonas de extracción minera y escombreras	14.148	1,7%
Zonas urbanizadas	7.426	0,9%
Sin información	3.942	0,5%
Cultivos permanentes	2.243	0,3%
Zonas industriales o comerciales y redes de comunicación	520	0,1%
Zonas verdes artificializadas, no agrícolas	64	0,03%
TOTAL COBERTURAS AFECTADAS	830.038	100%



Las coberturas mas afectadas por las inundaciones son los pastos (48.7%), y las áreas agrícolas (36.6%)



Fuente: IDEAM, IGAC, SINCHI, IAvH, UAESPNN y CORMAGDALENA, Capa Nacional de Cobertura de la Tierra Línea Base 2000-2002 Metodología CORINE Land Cover adaptada para Colombia Escala 1:100.000.

1. COBERTURA DE LA TIERRA

DEPARTAMENTO	COBERTURA DE LA TIERRA	AREA (ha)	%
ANTIOQUIA	Áreas abiertas, sin o con poca vegetación	1.650	1,7%
	Áreas agrícolas heterogéneas	26.536	26,7%
	Áreas con vegetación herbácea y/o arbustiva	9.404	9,5%
	Bosques	2.594	2,6%
	Cultivos permanentes	0	0,0%
	Pastos	44.412	44,7%
	Sin información	872	0,9%
	Zonas de extracción minera y escombreras	13.131	13,2%
	Zonas industriales o comerciales y redes de comunicación	109	0,1%
	Zonas urbanizadas	637	0,6%
	TOTAL COBERTURAS ANTIOQUIA	99.345	100%
ATLÁNTICO	Áreas abiertas, sin o con poca vegetación	22	0,1%
	Áreas agrícolas heterogéneas	15.715	38,6%
	Áreas con vegetación herbácea y/o arbustiva	944	2,3%
	Bosques	164	0,4%
	Cultivos permanentes	10	0,0%
	Cultivos transitorios	94	0,2%
	Pastos	22.678	55,7%
	Zonas de extracción minera y escombreras	66	0,2%
	Zonas industriales o comerciales y redes de comunicación	142	0,3%
	Zonas urbanizadas	873	2,1%
	Zonas verdes artificializadas, no agrícolas	0	0,0%
TOTAL COBERTURAS ATLÁNTICO	40.709	100%	
BOLÍVAR	Áreas abiertas, sin o con poca vegetación	1.880	0,8%
	Áreas agrícolas heterogéneas	111.996	45,1%
	Áreas con vegetación herbácea y/o arbustiva	16.460	6,6%
	Bosques	6.171	2,5%
	Cultivos permanentes	23	0,0%
	Cultivos transitorios	6.426	2,6%
	Pastos	101.733	41,0%
	Sin información	1.235	0,5%
	Zonas industriales o comerciales y redes de comunicación	24	0,0%
	Zonas urbanizadas	2.268	0,9%
	TOTAL COBERTURAS BOLÍVAR	248.217	100%

DEPARTAMENTO	COBERTURA DE LA TIERRA	AREA (ha)	%
BOYACÁ	Áreas abiertas, sin o con poca vegetación	369	4,7%
	Áreas agrícolas heterogéneas	2.991	38,4%
	Áreas con vegetación herbácea y/o arbustiva	448	5,8%
	Bosques	96	1,2%
	Pastos	3.854	49,5%
	Zonas de extracción minera y escombreras	15	0,2%
	Zonas urbanizadas	7	0,1%
TOTAL COBERTURAS BOYACÁ	7.780	100%	
CALDAS	Áreas abiertas, sin o con poca vegetación	183	4,5%
	Áreas agrícolas heterogéneas	508	12,4%
	Áreas con vegetación herbácea y/o arbustiva	205	5,0%
	Bosques	265	6,4%
	Cultivos transitorios	1	0,0%
	Pastos	2.940	71,5%
	Zonas urbanizadas	9	0,2%
TOTAL COBERTURAS CALDAS	4.111	100%	
CESAR	Áreas abiertas, sin o con poca vegetación	244	1,0%
	Áreas agrícolas heterogéneas	6.849	28,3%
	Áreas con vegetación herbácea y/o arbustiva	2.860	11,8%
	Bosques	366	1,5%
	Cultivos transitorios	913	3,8%
	Pastos	12.635	52,1%
	Sin información	143	0,6%
	Zonas industriales o comerciales y redes de comunicación	9	0,0%
	Zonas urbanizadas	223	0,9%
	TOTAL COBERTURAS CESAR	24.242	100%
CÓRDOBA	Áreas abiertas, sin o con poca vegetación	742	0,7%
	Áreas agrícolas heterogéneas	39.822	35,7%
	Áreas con vegetación herbácea y/o arbustiva	2.153	1,9%
	Bosques	965	0,9%
	Cultivos permanentes	1.194	1,1%
	Cultivos transitorios	5.014	4,5%
	Pastos	59.437	53,2%
	Sin información	848	0,8%
	Zonas de extracción minera y escombreras	634	0,6%
	Zonas industriales o comerciales y redes de comunicación	34	0,0%
	Zonas urbanizadas	848	0,8%
	TOTAL COBERTURAS CÓRDOBA	111.691	100%

1. COBERTURA DE LA TIERRA

DEPARTAMENTO	COBERTURA DE LA TIERRA	AREA (ha)	%
CUNDINAMARCA	Áreas abiertas, sin o con poca vegetación	342	3,5%
	Áreas agrícolas heterogéneas	2.006	20,3%
	Áreas con vegetación herbácea y/o arbustiva	317	3,2%
	Bosques	407	4,1%
	Cultivos permanentes	48	0,5%
	Cultivos transitorios	63	0,6%
	Pastos	6.383	64,6%
	Zonas de extracción minera y escombreras	169	1,7%
	Zonas industriales o comerciales y redes de comunicación	39	0,4%
	Zonas urbanizadas	48	0,5%
	Zonas verdes artificializadas, no agrícolas	64	0,6%
	TOTAL COBERTURAS CUNDINAMARCA		9.885
MAGDALENA	Áreas abiertas, sin o con poca vegetación	7.102	6,4%
	Áreas agrícolas heterogéneas	36.804	33,0%
	Áreas con vegetación herbácea y/o arbustiva	6.168	5,5%
	Bosques	1.406	1,3%
	Cultivos permanentes	9	0,0%
	Cultivos transitorios	666	0,6%
	Pastos	56.952	51,1%
	Sin información	478	0,4%
	Zonas de extracción minera y escombreras	46	0,0%
	Zonas urbanizadas	1.897	1,7%
TOTAL COBERTURAS MAGDALENA		111.528	100%
SANTANDER	Áreas abiertas, sin o con poca vegetación	2.558	2,9%
	Áreas agrícolas heterogéneas	27.640	31,6%
	Áreas con vegetación herbácea y/o arbustiva	9.003	10,3%
	Bosques	1.627	1,9%
	Cultivos permanentes	959	1,1%
	Pastos	44.738	51,2%
	Sin información	366	0,4%
	Zonas de extracción minera y escombreras	86	0,1%
	Zonas industriales o comerciales y redes de comunicación	163	0,2%
	Zonas urbanizadas	235	0,3%
TOTAL COBERTURAS SANTANDER		87.375	100%

DEPARTAMENTO	COBERTURA DE LA TIERRA	AREA (ha)	%
SUCRE	Áreas abiertas, sin o con poca vegetación	155	0,2%
	Áreas agrícolas heterogéneas	31.891	38,4%
	Áreas con vegetación herbácea y/o arbustiva	2.079	2,5%
	Bosques	89	0,1%
	Cultivos transitorios	821	1,0%
	Pastos	47.738	57,4%
	Zonas de extracción minera y escombreras	1	0,0%
	Zonas urbanizadas	356	0,4%
TOTAL COBERTURAS SUCRE		83.131	100%
TOLIMA	Áreas agrícolas heterogéneas	617	50,4%
	Áreas con vegetación herbácea y/o arbustiva	71	5,8%
	Bosques	121	9,9%
	Cultivos transitorios	214	17,5%
	Pastos	177	14,4%
	Zonas urbanizadas	25	2,1%
TOTAL COBERTURAS TOLIMA		1.226	100%

Fuente: IDEAM, IGAC, SINCHI, IAvH, UAESPNN y CORMAGDALENA, Capa Nacional de Cobertura de la Tierra Línea Base 2000-2002 Metodología CORINE Land Cover adaptada para Colombia escala 1:100.000.

2. EVALUACIÓN DE AFECTACIONES

2. USO DEL SUELO EN ZONA DE INUNDACIÓN

Departamento	% Interpretado	Área Inundación	Cultivos Transitorios	%	Cultivos Permanentes	%	Pastos	%	Rastrojos	%
ANTIOQUIA	60,6	99.345	9.218	9,28	894	0,90	35.168	35,40	21.261	21,40
ATLANTICO	95,2	40.710	1.847	4,54	8.703	21,38	27.446	67,42	40	0,10
BOLIVAR	98,3	248.279	66.034	26,60	2.482	1,00	79.872	32,17	23.847	9,60
BOYACA	21,2	7.780	1.027	13,21	0	0,00	4.443	57,11	0	0,00
CALDAS	54,4	4.111	1.182	28,74	0	0,00	1.798	43,73	0	0,00
CESAR	52,8	24.243	1.477	6,09	3.566	14,71	6.587	27,17	2.494	10,29
CORDOBA	97,7	112.329	30.038	26,74	42	0,04	70.920	63,14	71	0,06
CUNDINAMARCA	31,0	9.885	3.069	31,04	20	0,20	3.935	39,81	18	0,18
MAGDALENA	70,1	111.532	1.741	1,56	5.113	4,58	47.653	42,73	28.289	25,36
SANTANDER	56,2	87.375	22.087	25,28	6.558	7,51	30.509	34,92	1.385	1,58
SUCRE	100,0	83.224	43.113	51,80	53	0,06	22.451	26,98	3.173	3,81
TOLIMA	7,7	1.226	320	26,15	3	0,28	687	56,07	11	0,89
TOTAL		830.038	181.153	21,82	27.434	3,31	331.470	39,93	80.588	9,71

Fuente: Marco Agropecuario DANE - MADR

Áreas en Hectáreas



2. EVALUACIÓN DE AFECTACIONES

2. USO DEL SUELO EN ZONA DE INUNDACIÓN

Departamento	% Interpretado	Área Inundación	Bosque Natural	%	Bosque Plantado	%	Áreas de Reserva Forestal	%	Eriales	%	Otros	%
ANTIOQUIA	60,6	99.345	7.454	7,50		0,00	54	0,00	109	0,11	25.186	25,35
ATLANTICO	95,2	40.710		0,00		0,00		0,00	2.030	4,99	644	1,58
BOLIVAR	98,3	248.279	1.381	0,56	93	0,04		0,00	7	0,00	74.564	30,03
BOYACA	21,2	7.780	411	5,29		0,00		0,01		0,00	1.898	24,39
CALDAS	54,4	4.111		0,00		0,00		0,02		0,00	1.132	27,53
CESAR	52,8	24.243	16	0,07		0,00		0,00		0,00	10.102	41,67
CORDOBA	97,7	112.329	274	0,24		0,00		0,00	400	0,36	10.584	9,42
CUNDINAMARCA	31,0	9.885		0,00		0,00		0,01	47	0,47	2.798	28,30
MAGDALENA	70,1	111.532	16	0,01		0,00		0,00		0,00	28.720	25,75
SANTANDER	56,2	87.375	12.851	14,71		0,00		0,00		0,00	13.985	16,01
SUCRE	100,0	83.224	232	0,28		0,00		0,00	1.484	1,78	12.718	15,28
TOLIMA	7,7	1.226	13	1,04		0,00		0,08		0,00	191	15,57
TOTAL		830.038	22.649	2,73	93	0,01	54	0,00	4.077	0,49	182.520	21,99

Fuente: Marco Agropecuario DANE - MADR

2. EVALUACIÓN DE AFECTACIONES

2. USO DEL SUELO EN ZONAS INUNDABLES

DEPARTAMENTO	% Interpretada	Área Inundable en Zona de Inundación	Cultivos Transitorios	%	Cultivos Permanentes	%	Pastos	%	Rastrojos	%
ANTIOQUIA	60,6	26.792	855,62	3,19	70	0,26	8.470	31,61	8.547	31,90
ATLANTICO	95,2	11.050	638,66	5,78	1.695	15,34	2.661	24,08	207	1,88
BOLIVAR	98,3	265.198	26.774,17	10,10	1.109	0,42	42.481	16,02	33.290	12,55
BOYACA	21,2	98	8,22	8,36		0,00	82	82,99		0,00
CALDAS	54,4	247	205,08	83,14		0,00	42	16,86		0,00
CESAR	52,8	37.070	151,94	0,41	1.965	5,30	6.587	17,77	2.990	8,07
CORDOBA	97,7	59.273	6.853,13	11,56	14	0,02	38.811	65,48	110	0,19
CUNDINAMARCA	31,0	267	118,12	44,26		0,00	7	2,54		0,00
MAGDALENA	70,1	96.013	2.028,40	2,11	1.996	2,08	20.339	21,18	12.377	12,89
SANTANDER	56,2	43.487	5.719,52	13,15	1.775	4,08	13.563	31,19	3.403	7,83
SUCRE	100,0	122.397	22.480,21	18,37		0,00	25.555	20,88	1.680	1,37
Total General		661.892	65.833,07	9,95	8.624	1,30	158.597	23,96	62.605	9,46

Fuente: Marco Agropecuario DANE - MADR



2. EVALUACIÓN DE AFECTACIONES

2. USO DEL SUELO EN ZONAS INUNDABLES

DEPARTAMENTO	% Interpretada	Área Inundable en Zona de Inundación	Bosque Natural	%	Bosque Plantado	%	Eriales	%	Otros	%
ANTIOQUIA	60,6	26.792	4.587	17,12		0,00	12	0,05	4.250	15,86
ATLANTICO	95,2	11.050		0,00		0,00	2.080	18,82	3.768	34,10
BOLIVAR	98,3	265.198	1.573	0,59	4	0,00	2	0,00	159.966	60,32
BOYACA	21,2	98		0,00		0,00		0,00	8	8,64
CALDAS	54,4	247		0,00		0,00		0,00	0	0,00
CESAR	52,8	37.070	5	0,01		0,00		0,00	25.370	68,44
CORDOBA	97,7	59.273	462	0,78		0,00	1.072	1,81	11.951	20,16
CUNDINAMARCA	31,0	267		0,00		0,00		0,00	142	53,20
MAGDALENA	70,1	96.013		0,00		0,00	16	0,02	59.257	61,72
SANTANDER	56,2	43.487	7.735	17,79		0,00		0,00	11.291	25,96
SUCRE	100,0	122.397	1.988	1,62		0,00	4.094	3,34	66.600	54,41
Total General		661.892	16.350	2,47	4	0,00	7.275	1,10	342.605	51,76

Fuente: Marco Agropecuario DANE - MADR

2. EVALUACIÓN DE AFECTACIONES

3. ZONAS URBANAS

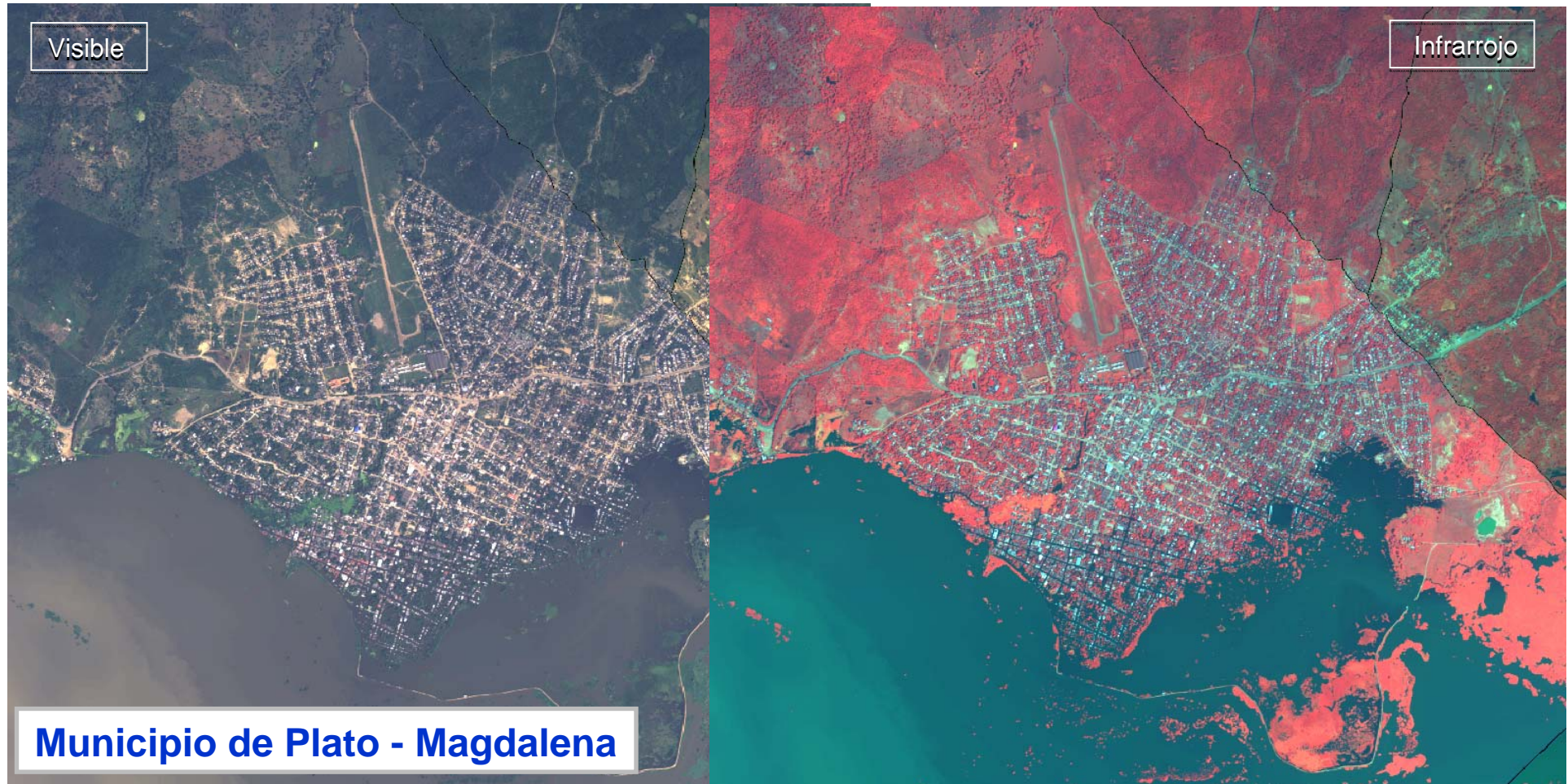
Departamento	% Interpretado	Total Zona Urbana
ANTIOQUIA	60,6	1.217,63
ATLANTICO	95,2	1.193,94
BOLIVAR	98,3	2.837,03
BOYACA	21,2	67,78
CALDAS	54,4	16,52
CESAR	52,8	224,82
CORDOBA	97,7	884,93
CUNDINAMARCA	31,0	263,50
MAGDALENA	70,1	2.578,28
SANTANDER	56,2	498,08
SUCRE	100,0	574,71
TOLIMA	7,7	27,50
Total General		10.384,72

Fuente: Marco Geoestadístico DANE

Áreas en Hectáreas

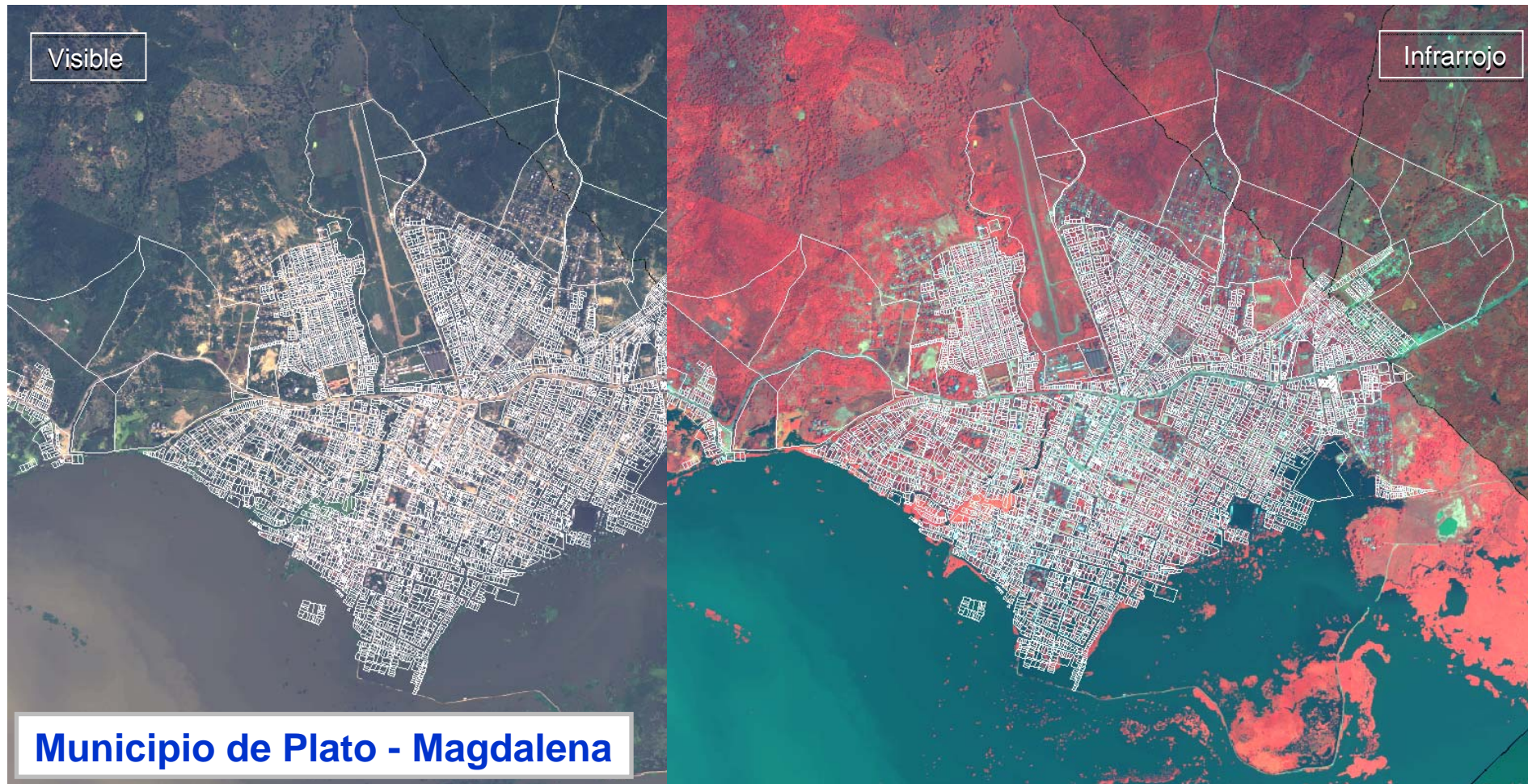
2. EVALUACIÓN DE AFECTACIONES

3. ZONAS URBANAS



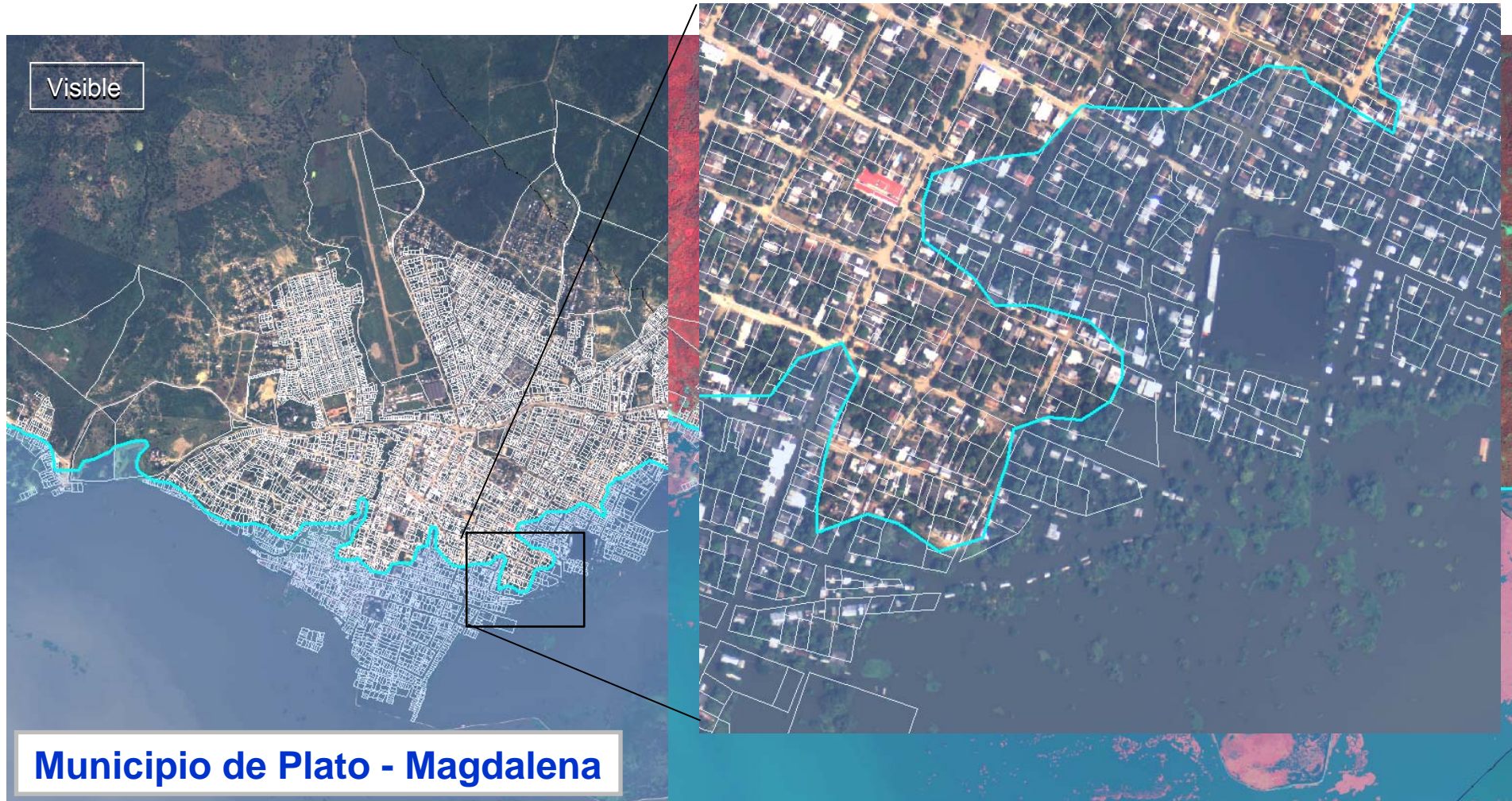
2. EVALUACIÓN DE AFECTACIONES

3. ZONAS URBANAS



2. EVALUACIÓN DE AFECTACIONES

3. ZONAS URBANAS



2. EVALUACIÓN DE AFECTACIONES

4. POBLACIÓN EN ZONA DE INUNDACIÓN

Censo General 2005 – Población estimada 2010

Departamento	No. Municipios	Total Población Censo General 2005	Total Población Estimada 2010	% población afectada 2005	% población afectada 2010
Antioquia	47	5.682.276	6.065.846	1,00	1.1
Atlántico	18	2.166.156	2.314.447	1.6	1.5
Bogotá D.C.	1	6.840.116	7.363.782	0	0
Bolívar	39	1.878.993	1.979.781	7.7	7.5
Boyacá	1	1.255.311	1.267.597	0.6	0.6
Caldas	3	968.740	978.362	0.1	0.1
Cesar	11	903.279	966.420	0.8	0.8
Córdoba	25	1.467.929	1.582.718	5.2	5.1
Cundinamarca	23	2.280.037	2.477.036	0.2	0.3
Magdalena	21	1.149.917	1.201.386	6.7	6.5
Santander	8	1.957.789	2.010.404	2.1	2
Sucre	11	772.010	810.650	3.6	3.6
Tolima	5	1.365.342	1.387.641	0	0

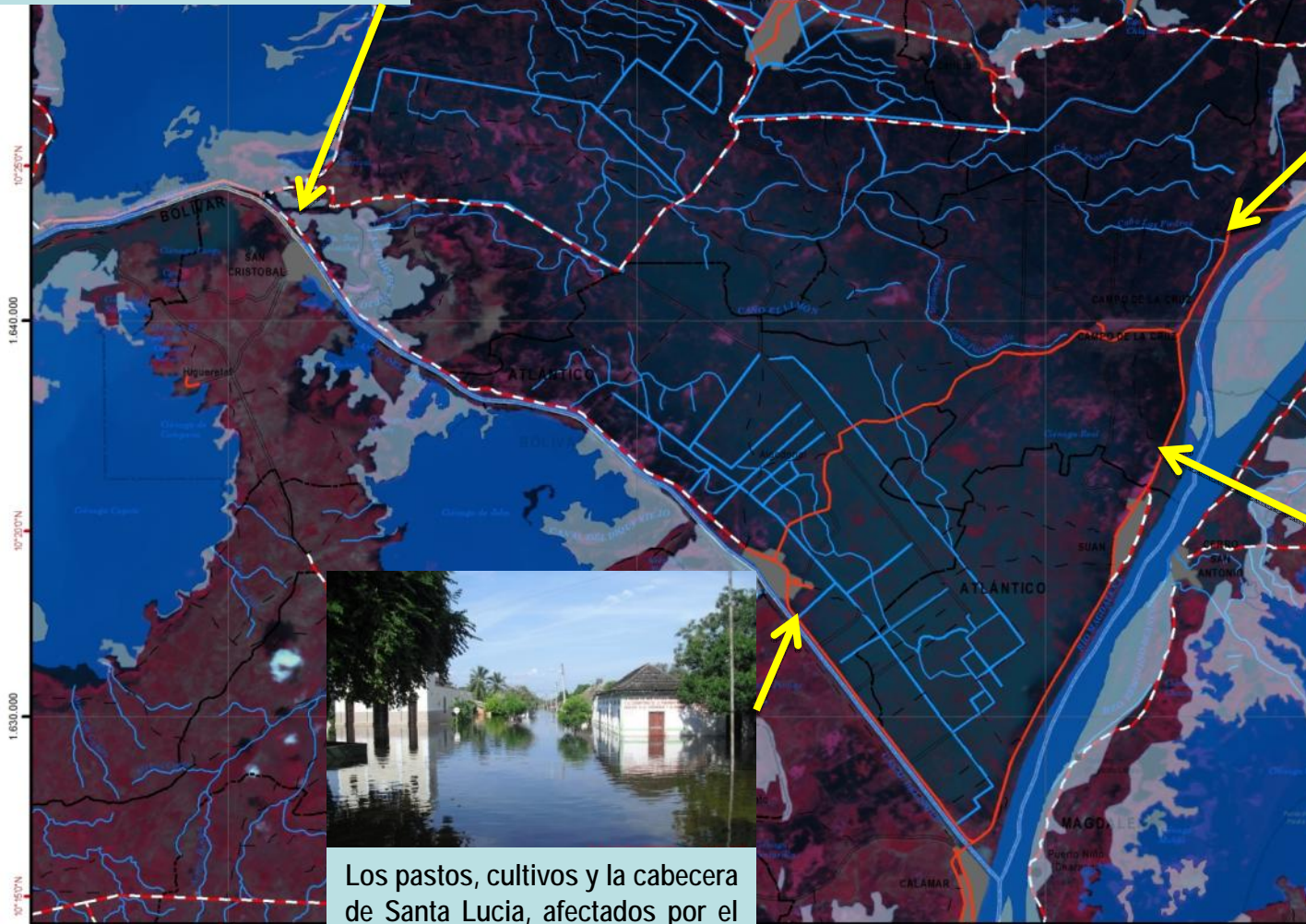
3. AFECTACIÓN DE LA ZONA DEL CANAL DEL DIQUE



Los pastos, cultivos y zonas pantanosas del Compuertas con niveles por encima de los 2m



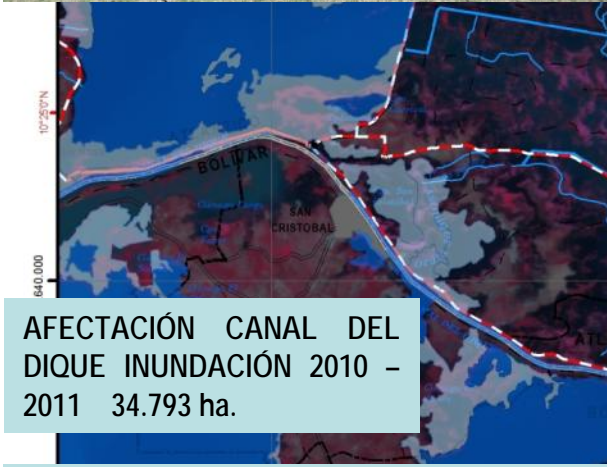
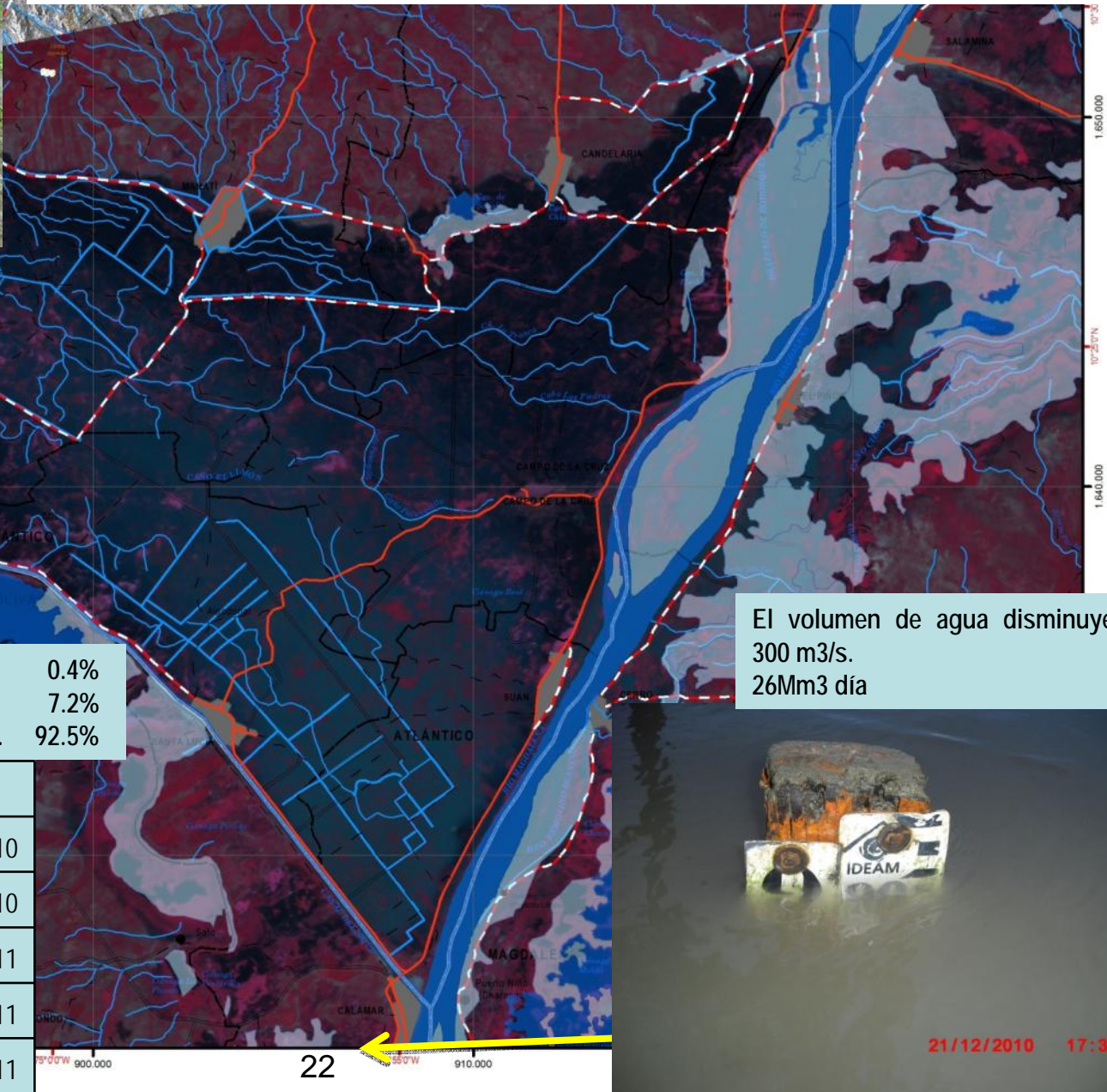
Inundación de la vía Barranquilla – Calamar, en el sector de campo de Campo de La Cruz



Los pastos, cultivos y la cabecera de Santa Lucía, afectados por el rompimiento del canal del dique.

La cobertura de pastos antes de Suán, por la vía hacia Calamar, presenta inundaciones hasta de

3. AFECTACIÓN DE LA ZONA DEL CANAL DEL DIQUE



AFECTACIÓN CANAL DEL DIQUE INUNDACIÓN 2010 - 2011 34.793 ha.

Cuerpos de agua		128 ha.	0.4%
Zonas inundables		2.488 ha.	7.2%
Zonas periódicamente inundables		32.177 ha.	92.5%

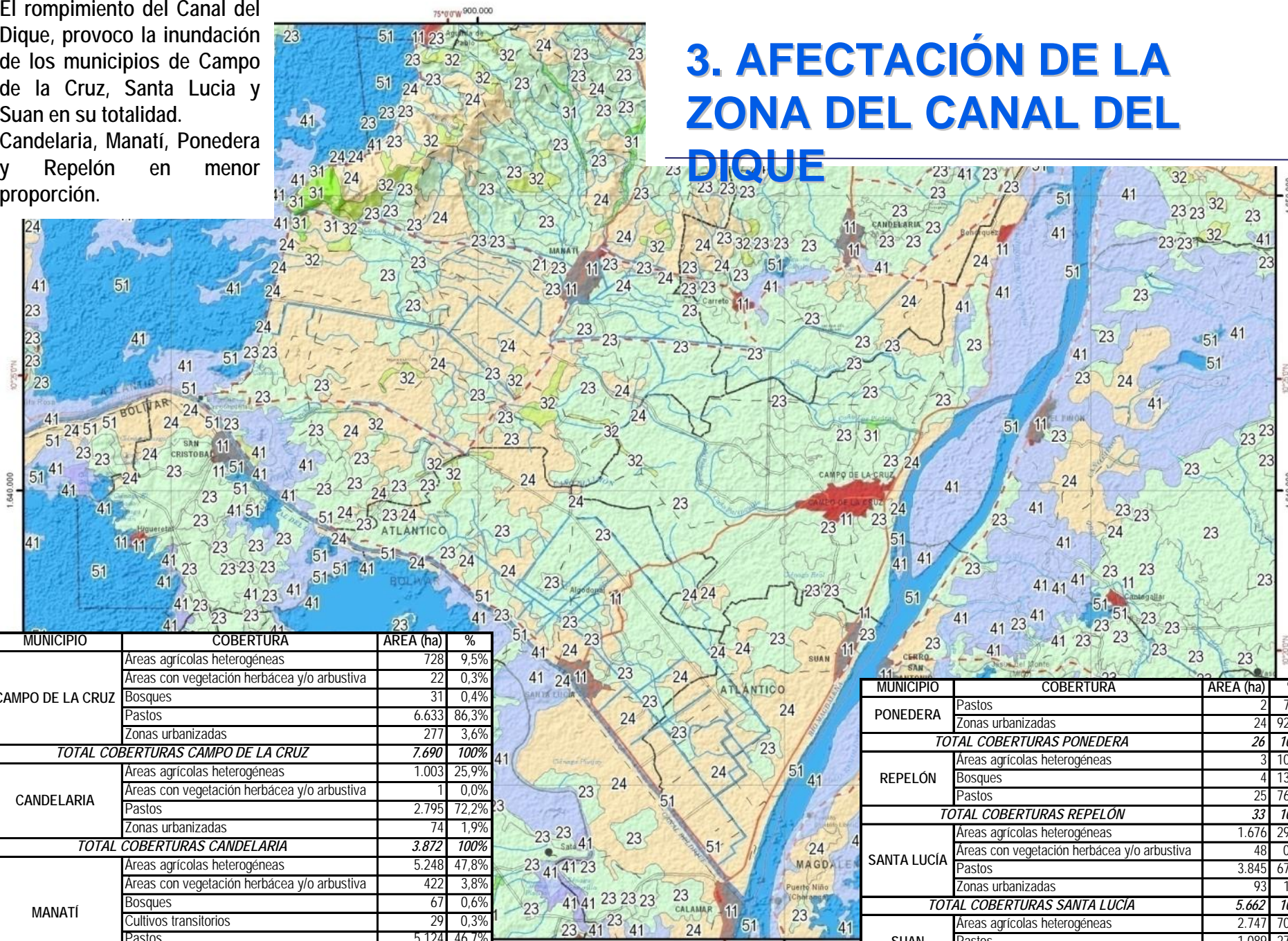
NIVEL (m)	VOLUMEN (Mm3)	FECHA
2,5	875	12-Dic-10
2	700	28-Dic-10
1,5	525	11-Ene-11
1	350	20-Ene-11
0,5	175	30-Ene-11

El volumen de agua disminuye 300 m3/s. 26Mm3 día



El rompimiento del Canal del Dique, provoco la inundación de los municipios de Campo de la Cruz, Santa Lucia y Suan en su totalidad. Candelaria, Manatí, Ponedera y Repelón en menor proporción.

3. AFECTACIÓN DE LA ZONA DEL CANAL DEL DIQUE



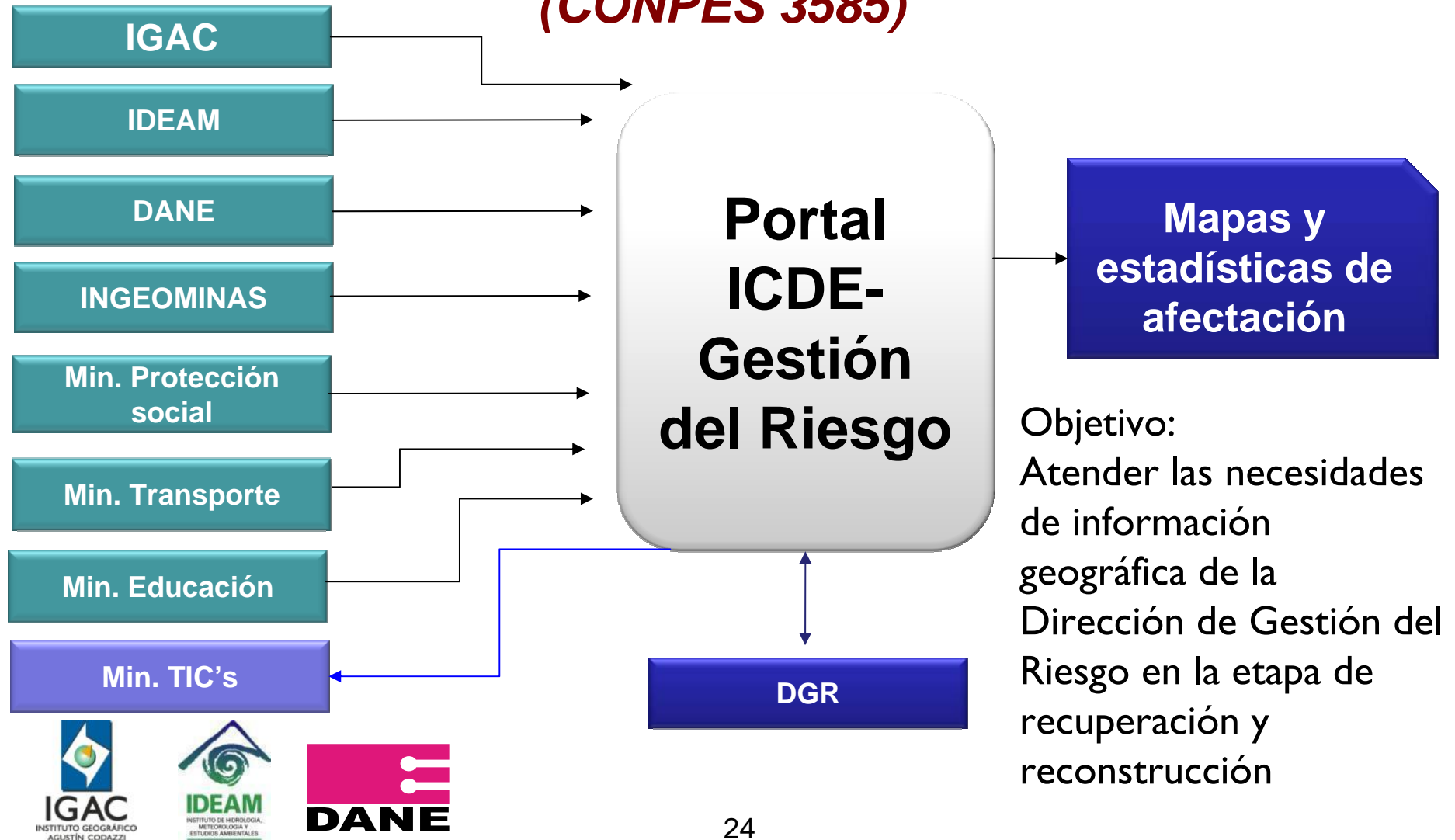
MUNICIPIO	COBERTURA	AREA (ha)	%
CAMPO DE LA CRUZ	Areas agrícolas heterogéneas	728	9,5%
	Areas con vegetación herbácea y/o arbustiva	22	0,3%
	Bosques	31	0,4%
	Pastos	6.633	86,3%
	Zonas urbanizadas	277	3,6%
TOTAL COBERTURAS CAMPO DE LA CRUZ		7.690	100%
CANDELARIA	Areas agrícolas heterogéneas	1.003	25,9%
	Areas con vegetación herbácea y/o arbustiva	1	0,0%
	Pastos	2.795	72,2%
	Zonas urbanizadas	74	1,9%
TOTAL COBERTURAS CANDELARIA		3.872	100%
MANATÍ	Areas agrícolas heterogéneas	5.248	47,8%
	Areas con vegetación herbácea y/o arbustiva	422	3,8%
	Bosques	67	0,6%
	Cultivos transitorios	29	0,3%
	Pastos	5.124	46,7%
	Zonas urbanizadas	90	0,8%
TOTAL COBERTURAS MANATÍ		10.979	100%

MUNICIPIO	COBERTURA	AREA (ha)	%
PONEDERA	Pastos	2	7,9%
	Zonas urbanizadas	24	92,1%
TOTAL COBERTURAS PONEDERA		26	100%
REPELÓN	Areas agrícolas heterogéneas	3	10,4%
	Bosques	4	13,5%
	Pastos	25	76,1%
TOTAL COBERTURAS REPELÓN		33	100%
SANTA LUCIA	Areas agrícolas heterogéneas	1.676	29,6%
	Areas con vegetación herbácea y/o arbustiva	48	0,9%
	Pastos	3.845	67,9%
	Zonas urbanizadas	93	1,6%
TOTAL COBERTURAS SANTA LUCIA		5.662	100%
SUAN	Areas agrícolas heterogéneas	2.747	70,2%
	Pastos	1.089	27,8%
	Zonas urbanizadas	79	2,0%
TOTAL COBERTURAS SUAN		3.914	100%

4. GESTIÓN DE INFORMACIÓN GEOGRÁFICA

1. ENTIDADES ARTICULADAS

Infraestructura Colombiana de Datos Espaciales – ICDE (CONPES 3585)



4. GESTIÓN DE INFORMACIÓN GEOGRÁFICA

Estimación probable por afectación de la ola invernal 2010, a nivel departamental.

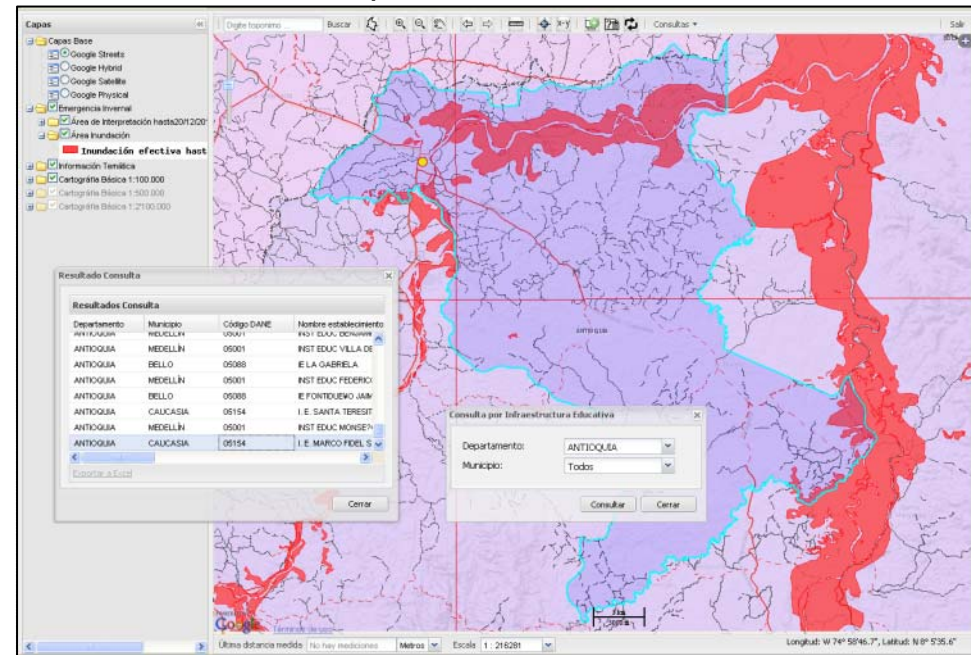
DEPARTAMENTO	SEDES EDUCATIVAS	SEDES EDUCATIVAS AFECTADAS	% DE AFECTACIÓN
BOLIVAR	829	200	24%
CHOCO	515	180	35%
MAGDALENA	1087	169	16%
ANTIOQUIA	2621	142	5%
ATLANTICO	1355	131	10%
CESAR	1180	123	10%
CORDOBA	845	121	14%
SUCRE	808	92	11%
NORTE DE SANTANDER	678	78	12%
NARIÑO	606	57	9%
CUNDINAMARCA	1457	56	4%
HUILA	742	56	8%
VALLE	2529	52	2%
CAUCA	895	51	6%
RISARALDA	367	42	11%
GUAJIRA	287	23	8%
TOLIMA	694	20	3%
CALDAS	692	13	2%
SANTANDER	1026	9	1%
CAQUETA	383	6	2%
QUINDIO	73	6	8%
AMAZONAS	41	3	7%
BOYACA	889	2	0%
TOTAL	20599	1.632	8%

Fuente: Min. Educación, reportes de afectación a 28 de enero de 2011; SIG-MEN Sistema de Información Geográfica del Min. Educación



2. ANÁLISIS GEOGRÁFICO – EDUCACIÓN

Georreferenciación sedes educativas afectadas por inundación



Superposición de objetos contenidos en el área de afectación con **sedes educativas**.

Los indicadores del sector educación se encuentran en construcción, para la espacialización de las variables del sector.

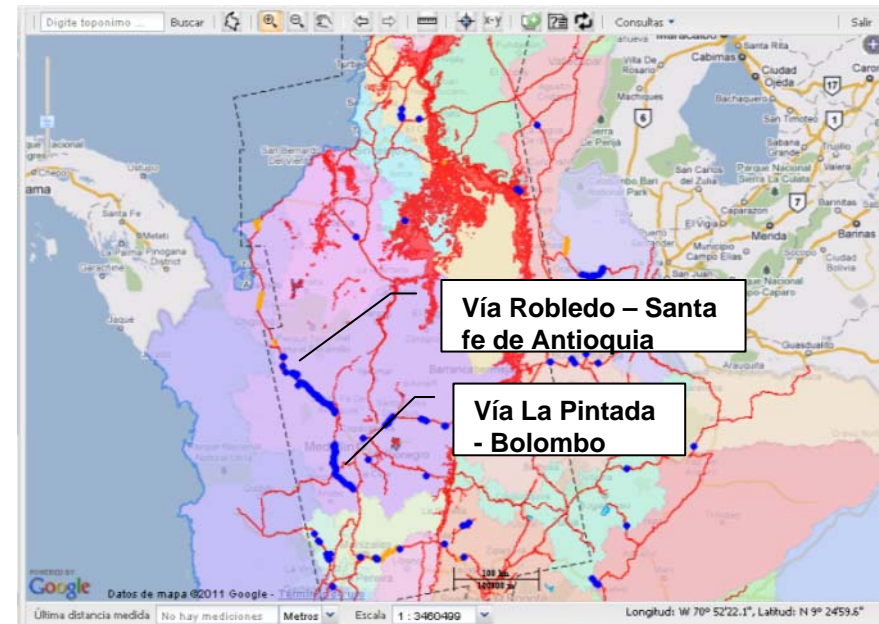
4. GESTIÓN DE INFORMACIÓN GEOGRÁFICA

Vías de primer orden en la zona afectada por inundación por municipio, con afectación mayor a 5 Km.

DEPARTAMENTO	MUNICIPIO	ZONA AFECTADA POR INUNDACIÓN Longitud (km.)
MAGDALENA	EL BANCO	41,0
SUCRE	SAN BENITO ABAD	28,0
ANTIOQUIA	CÁCERES	25,3
MAGDALENA	TENERIFE	23,6
MAGDALENA	SITIONUEVO	22,7
MAGDALENA	SITIONUEVO	19,7
ATLÁNTICO	CAMPO DE LA CRUZ	18,0
MAGDALENA	CERRO DE SAN ANTONIO	17,7
BOLÍVAR	SAN FERNANDO	15,8
MAGDALENA	SALAMINA	15,6
MAGDALENA	REMOLINO	15,5
MAGDALENA	PEDRAZA	13,9
SUCRE	MAJAGUAL	13,4
SANTANDER	CIMITARRA	11,0
MAGDALENA	EL PIÑÓN	10,9
ATLÁNTICO	SUAN	10,2
ANTIOQUIA	TARAZÁ	10,0
CESAR	TAMALAMEQUE	10,0
BOYACÁ	PUERTO BOYACÁ	9,0
SUCRE	CAIMITO	8,9
BOLÍVAR	CALAMAR	8,6
MAGDALENA	PUEBLOVIEJO	8,5
BOLÍVAR	MARGARITA	6,4
MAGDALENA	GUAMAL	6,0
BOLÍVAR	ARJONA	5,8
BOLÍVAR	MOMPÓS	5,6
MAGDALENA	ZAPAYÁN	5,4

2. ANÁLISIS GEOGRÁFICO – TRANSPORTE (Vías 1er orden)

Georreferenciación de eventos puntuales



Fuente: Min. Transporte, reportes de afectación ola invernal a 14 de diciembre de 2010; SIG-Invias Sistema de Información Geográfica del Invias

Los indicadores del sector transporte se encuentran en construcción, para la especialización de las variables de transporte.

4. GESTIÓN DE INFORMACIÓN GEOGRÁFICA

3. Actualización del Micrositio Gestión de Emergencias dentro del Geoportal de la ICDE

Acceso a la documentación importante en el marco de la gestión de emergencias por inundación

- Decreto Número 4580 de 2010
- Memorando DGR Diciembre 16 2010 a Entidades
- Protocolo Geoinformación Emergencia Invernal
- Reportes Gestión Interinstitucional
 - REPORTE 1
 - REPORTE 2

The screenshot shows the ICDE Geoportal interface. At the top, there's a navigation bar with links like 'Inicio', 'Enlaces', 'Eventos', 'Noticias', 'Mapa del Sitio', 'FAQ', 'Glosario', 'Contactenos', 'English', 'Español', and 'Ingreso Usuario'. Below this is the main header with the ICDE logo and the text 'INFRAESTRUCTURA COLOMBIANA DE DATOS ESPACIALES'. The main content area is titled 'Gestión del Riesgo y Emergencia' and includes a 'Documentación' sidebar on the left with links to 'Decreto Número 4580 de 2010', 'Memorando DGR a Entidades 16/12/2010', and 'Protocolo Geoinformación Emergencia Invernal'. The main area features a map of Colombia with a 'VISOR GEOGRÁFICO' button. Below the map, there are sections for 'Contenidos colaborativos' (W, F, E, S icons) and 'Servicios de Transparencia Interinstitucional de Información Geográfica, para la gestión del riesgo y emergencia por inundación'. The bottom of the page has a 'Noticias del Sistema Nacional para la Prevención y Atención de Desastres' section with several news items and a footer with logos of various Colombian government departments.

Matriz de Mapas y Geoservicios

- Galería de Mapas
- Metadatos
- Visor Geográfico
- Integración de Sistemas de Información Geográfica

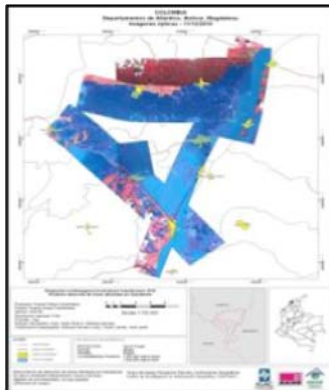
4. GESTIÓN DE INFORMACIÓN GEOGRÁFICA

Matriz de Mapas y Geoservicios



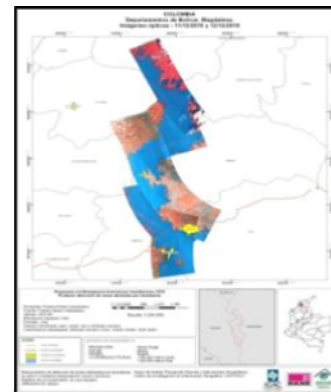
En la sección de galería de mapas se cuenta con las siguientes imágenes cargadas en formato PDF, para su descarga y visualización. Cada imagen o dato espacial que las instituciones publiquen en el marco de la gestión de emergencias por inundación, se podrá encontrar en este espacio.

Mapa temático de detección de zonas afectadas por inundación
Departamentos Atlántico, Bolívar
Magdalena
Imagen Óptica 11/12/2010



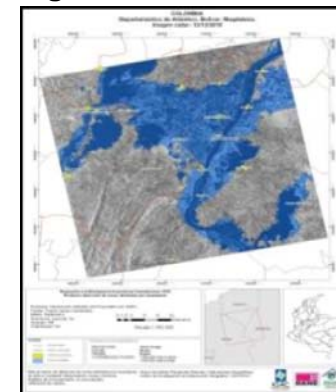
Mapa temático de detección de zonas afectadas por inundación
Imagen Óptica 11/12/2010

Mapa temático de detección de zonas afectadas por inundación
Departamentos Bolívar Magdalena
Imagen Óptica 11/12/2010 y 12/12/2010



Mapa temático de detección de zonas afectadas por inundación
Imagen Óptica 11/12/2010

Mapa temático de detección de zonas afectadas por inundación
Departamentos Atlántico, Bolívar
Magdalena
Imagen Radar 13/12/2010



Mapa temático de detección de zonas afectadas por inundación
Imagen Radar –
13/12/2010

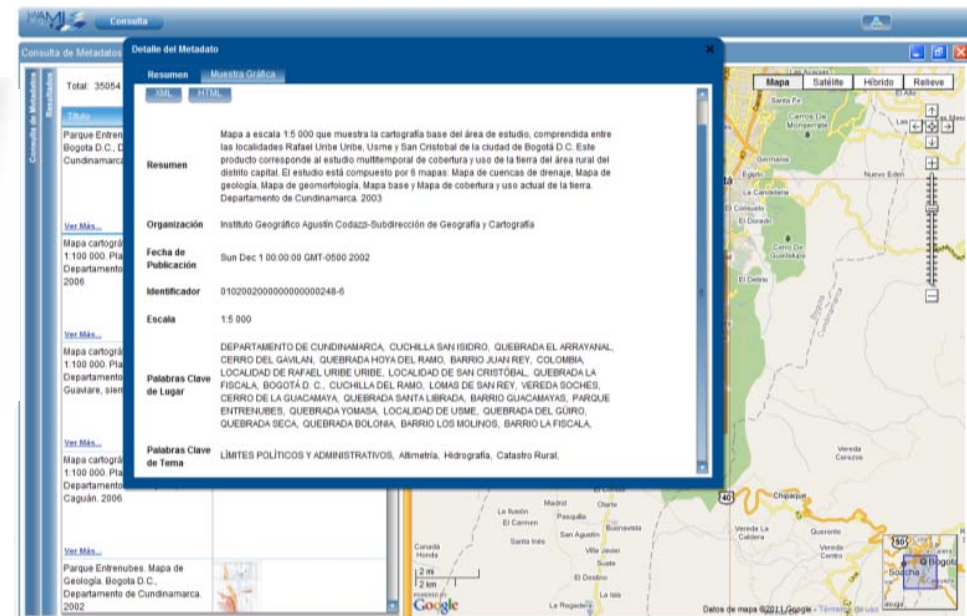
4. GESTIÓN DE INFORMACIÓN GEOGRÁFICA

Matriz de Mapas y Geoservicios



Metadatos Geográficos

En el modulo de Metadatos, se logra tener acceso a SWAMI 3, en el cual se puede, crear, publicar y acceder a la información mínima o detallada de los datos utilizados para la gestión de emergencias por inundación.



4. GESTIÓN DE INFORMACIÓN GEOGRÁFICA

Matriz de Mapas y Geoservicios



Servicios Web Geográficos

El visor geográfico de la ICDE, se actualizó con capas a corte 28 de enero de 2011, contando con las siguientes:

Tipo	Nombre de capa	Variable	Fecha ultima Actualización	Entidad (fuente)
WMS	Cartografía Temática	Capa de centros poblados	20 y 27 de enero de 2011	DANE
		Capa de cobertura de la Tierra		IGAC
		Capa de vías		INVIAS
		Capa de hospitales	20 de enero de 2011	DGR
		Capa de bomberos		BOMBEROS
		Capa de amenazas volcán Galeras		INGEOMINAS
	Emergencia Invernal	Capa de Inundación Efectiva	Área de interpretación hasta el 20/12/2010	IGAC
			Área de interpretación hasta el 27/12/2010	
			Área de interpretación hasta el 18/01/2011	
			Área de interpretación hasta el 28/01/2011	

4. GESTIÓN DE INFORMACIÓN GEOGRÁFICA

Matriz de Mapas y Geoservicios



Servicios Web Geográficos

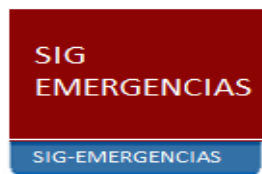
The screenshot shows the 'Servicios Web Geográficos' web application interface. At the top, there is a navigation menu with links: Inicio | Enlaces | Eventos | Noticias | Mapa del sitio | FAQ | Glosario | Contáctenos. Below this is the header 'INFRAESTRUCTURA COLOMBIANA DE DATOS ESPACIALES' with the ICDE logo and logos of the Vicepresidencia de la República and the Secretaría de Planeación y Desarrollo Territorial. A secondary navigation bar contains links: ¿Qué es la ICDE? | Componentes | Estrategias | Convenios | Descargas | Mapas y geoservicios |. The main interface features a toolbar with various GIS tools, a map of Colombia with a red box highlighting a specific region, and a left sidebar with controls for scale (1:7538995), service selection (Servicios Emergencia Invernal), and a list of available layers (Capas disponibles) including 'Emergencia invernal' and 'Cartografía temática'. At the bottom, there is a footer with logos of various Colombian government ministries and agencies, and the text '© 2009 ICDE. Resolución mínima recomendada: 1024/768'.

4. GESTIÓN DE INFORMACIÓN GEOGRÁFICA

Matriz de Mapas y Geoservicios



Aplicaciones



Sistema de Información Geográfica de la Gestión del Riesgo y emergencia por inundación 2010



Sistema de Información Geográfica para la Corporación de Desarrollo Sostenible de la Mojana y el San Jorge.



Sistema de Información Geográfica para la Corporación Autónoma Regional del Sur de Bolívar CSB.



Sistema web – Inundaciones Colombia – Sala de Situación Humanitaria

4. GESTIÓN DE INFORMACIÓN GEOGRÁFICA

Servicio de Transferencia Interinstitucional de información geográfica, para la gestión del riesgo y emergencia por inundación

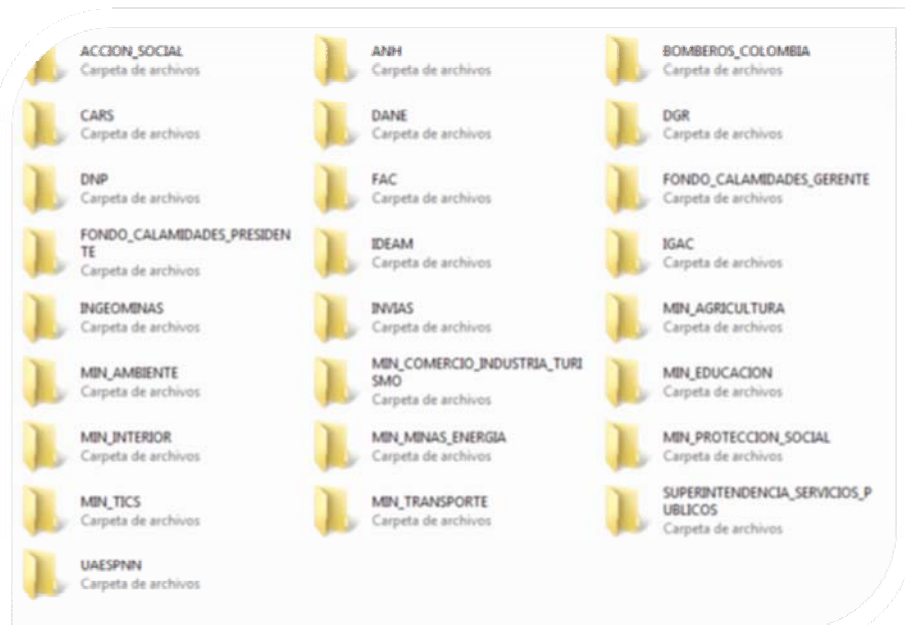
Para acceder al servicio de descarga debe tener los datos de validación de su entidad, de no tenerlos puede enviar una solicitud al correo icde.emergencias@gmail.com



Cuadro con entidades que ya pueden iniciar el proceso de carga y descarga de información.

- ❑ Cada entidad tiene un directorio asociado a su usuario, de esta manera se logra tener control y organización en el proceso de Gestión de Información.
- ❑ Se realizó la entrega formal de los datos de validación

Nombre de la Entidad
Agencia Presidencial para la Acción Social y la cooperación Internacional
Corporaciones Autónomas regionales
Departamento Administrativo Nacional de Estadística
Dirección de Gestión del Riesgo
Departamento Nacional de Planeación
instituto de Hidrología, Meteorología y Estudios Ambientales de Colombia
Instituto Geográfico Agustín Codazzi
Instituto colombiano de Geología y Minería
Instituto Nacional de Vías
Ministerio de Agricultura
Ministerio de Ambiente, Vivienda y Desarrollo Territorial
Ministerio de Comercio, Industria y Turismo
Ministerio de Educación Nacional
Ministerio de Minas y Energía
Ministerio de Protección Social
Ministerio de Transporte
Superintendencia de Servicios Públicos
Parque Nacionales Naturales de Colombia
SISTEMA NACIONAL DE BOMBEROS DE COLOMBIA
Fondo de Calamidades Gerente
Fondo de Calamidades Presidente
Agencia Nacional de Hidrocarburos - ANH
Fuerza Aerea Colombiana - FAC
Ministerio del Interior - Min Interior
Ministerio de tecnologías de la informacion y comunicaciones - Min TIC's



5. PRÓXIMAS ACTIVIDADES

1. Continuar con el monitoreo de las áreas inundadas en el país.
2. Adquisición y procesamiento de imágenes de sensores remotos.
3. Consolidar las estrategias de intercambio de información entre entidades en el marco de la ICDE.
4. Continuar con la generación de mapas prioritarios establecidos por la DGR.
5. Continuar en la determinación de estadísticas por sector, según mapas prioritarios de la DGR.
6. Entrega de datos de ingreso al FTP a nuevas entidades que lo requieran.
7. Poblar el micrositio con la información que generen las entidades desde su quehacer institucional.

ANEXOS

REPORTE No 3 ÁREAS AFECTADAS POR INUNDACIONES 2010 - 2011

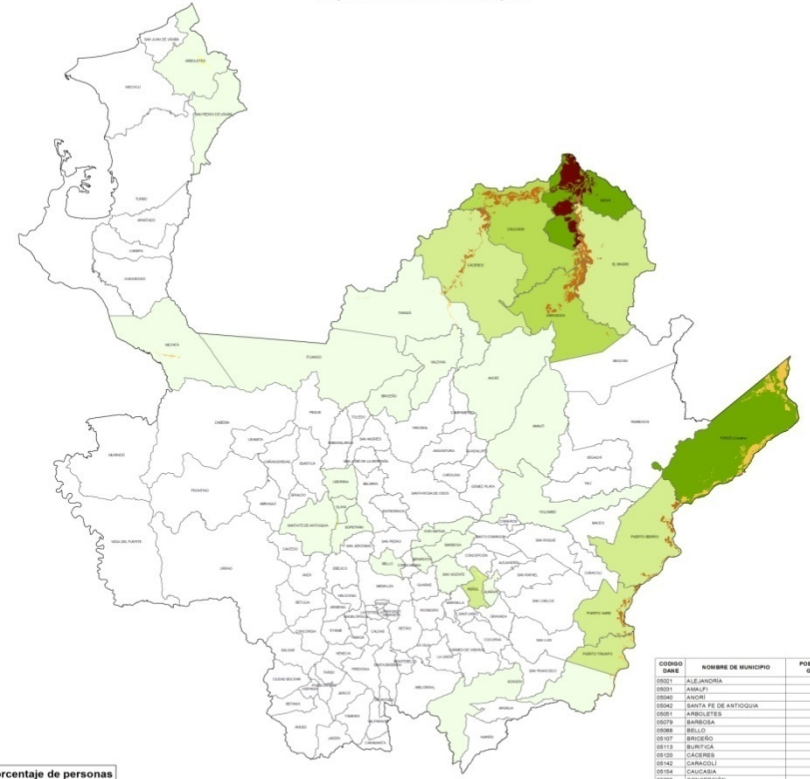




**PERSONAS EN ÁREAS DE INUNDACIÓN,
SEGUN ZONA INTERPRETADA**
Censo General 2005



Departamento de Antioquia



CODIGO DANE	NOMBRE DE MUNICIPIO	POBLACION CENSO GENERAL 2005
05001	ALEJANDRIA	9132
05003	ANAPUÍ	20523
05004	ANDOLÍ	16124
05042	SANTA FE DE ANTIOQUIA	23923
05005	BARBULETES	30724
05079	BARROSA	42424
05006	BELÉN	37181
05107	BIGIRÓ	8731
05113	BUEYAS	4983
05120	CAACERES	28845
05146	CAJICÁ	4883
05154	CAUCABIA	87331
05008	CONDOPUNDO	4108
05037	DON MATEAS	17701
05048	EL BAYO	1251
05026	EL BAYO	46203
05024	ENTRENDO	844
05024	ENTRENDO	42381
05074	GUADUPE	11291
05011	GUADUPE	8231
05021	GUATAPÉ	5836
05081	ITANGO	20481
05041	LIBORINA	9471
05040	MALTA	14241
05040	MEDIO	20681
05051	OLATA	2916
05041	PIEDEL	16241
05041	PIEDEL	8621
05073	PUERTO BERRIO	38831
05081	PUERTO NARE	10681
05091	PUERTO TRIUNFO	16241
05020	SABANALARA	8131
05099	SAN JERÓNIMO	11827
05099	SAN JUAN DE URABÁ	20881
05084	SAN PEDRO	22041
05080	SAN PEDRO DE URABÁ	28731
05074	SAN VICENTE	19424
05080	SANTA ROSA DE OSOS	21201
05080	SANTO DOMINGO	11927
05106	SOPRÁN	38731
05101	SOPRÁN	13345
05106	TALPA	5641
05044	TOLEDO	1641
05084	VALDÍA	17291
05080	VIGARDO	20201
05080	VIGARDO (DANE)	10001
05080	ZARANDONA	28841

Fuente:
DANE, Sistema de Información Geoespacial, 2009
DANE, Dirección de Censos y Demografía, Censo General 2005
IGAC, Coberturas Geográficas de Entidades Territoriales
IGAC, Coberturas Geográficas de Áreas Inundadas Enero 28 de 2011
Espacializado en DANE Dirección Geoespacial, Febrero de 2011

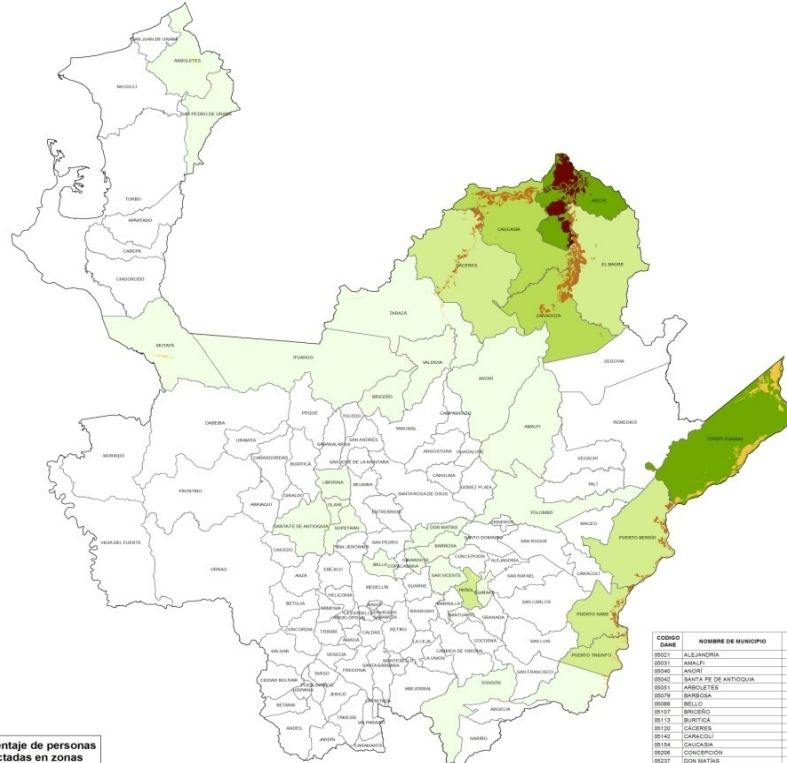




**PERSONAS EN ÁREAS DE INUNDACIÓN,
SEGUN ZONA INTERPRETADA**

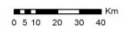
Proyecciones de Población 2010

Departamento de Antioquia



CODIGO DANE	NOMBRE DE MUNICIPIO	POBLACION ESTIMADA 2010
05001	ALEXANDRIA	8602
05002	AMALI	21395
05040	ANDOL	16025
05003	SANTA FE DE ANTIOQUIA	23868
05004	ARBOLETES	35171
05078	BANDESA	46175
05088	BELLO	41317
05107	BERRITO	8746
05113	BURTICA	6790
05100	CACERES	23243
05142	CARACOLI	4129
05184	CAROLINA	36937
05206	CONCEPCION	3858
05207	DON NATAN	19608
05240	EBEROL	12925
05200	EL RANSO	43976
05284	ENTRERIOS	8020
05308	OPONDESA	46008
05310	GOMEZ PLATA	12048
05318	GUARALAVE	6267
05321	GUATAPE	5885
05381	ITAPISCA	23953
05411	LABORINA	9493
05480	MATA	16438
05485	MECIS	23480
05501	OLATA	2462
05541	PEROL	16110
05543	PERE	10770
05579	PUERTO BERRIO	43829
05598	PUERTO BARRIO	17728
05581	PUERTO TRIUNFO	16114
05591	REBALSALZA	8182
05596	SAN JERONIMO	12188
05599	SAN JUAN DE URUBA	22444
05584	SAN PEDRO	24001
05600	SAN PEDRO DE URUBA	36020
05514	SAN VICENTE	16333
05686	SANTA ROSA DE OSOR	31886
05680	SANTO DOMINGO	10991
05706	SONSON	31116
05781	SOPETRAN	14651
05790	TAMBA	37151
05819	TOLUO	4004
05884	VALDIA	19917
05900	TOLUENO	23936
05993	TORCO COMBE	10398
05995	JANUARIA	10541

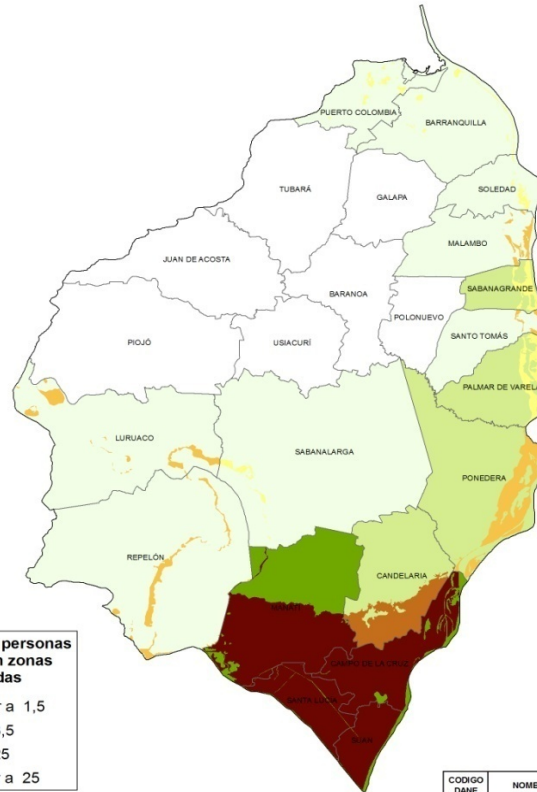
Fuente:
 DANE: Sistema de Información Geoespacial 2009
 DANE: Dirección de Censo y Demografía. Censo General 2005
 IGAC: Cobertura Geográfica de Entidades Territoriales
 IGAC: Cobertura Geográfica de Áreas Inundadas Enero 28 de 2011
 Especializado en DANE Dirección Geoespacial - Febrero de 2011





**PERSONAS EN ÁREAS DE INUNDACIÓN,
SEGUN ZONA INTERPRETADA
Censo General 2005**

Departamento de Atlántico



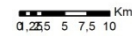
Porcentaje de personas afectadas en zonas inundadas

- Menor a 1,5
- 1,6 - 3,5
- 3,6 - 25
- Mayor a 25

Porcentaje de área afectada en el municipio

- Menor a 5
- 6 - 30
- 31 - 50
- Mayor a 50

Fuente:
DANE: Sistema de Información Geoespacial, 2009
DANE - Dirección de Censos y Demografía - Censo General 2005
IGAC: Coberturas Geográficas de Entidades Territoriales
IGAC: Cobertura Geográfica de Áreas Inundadas Enero 28 de 2011
Especializado en DANE Dirección Geoespacial - Febrero de 2011



CODIGO DANE	NOMBRE DE MUNICIPIO	POBLACION CENSO GENERAL 2005
08001	BARRANQUILLA	1146359
08137	CAMPO DE LA CRUZ	19107
08141	CANDELARIA	12035
08421	LURIACO	23546
08433	MALAMBO	101280
08436	MANATI	13810
08520	PALMAR DE VARELA	23674
08549	PROJÓ	6017
08560	PONEDERA	18964
08573	PUERTO COLOMBIA	27637
08606	REPELÓN	22873
08634	SABANA GRANDE	25399
08638	SABANALARGA	86531
08675	SANTA LUCÍA	12418
08685	SANTO TOMÁS	23874
08758	SOLEDAD	461851
08770	SIUAN	9702
08832	TUBARÁ	10915

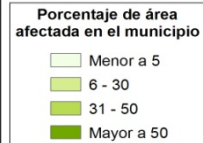
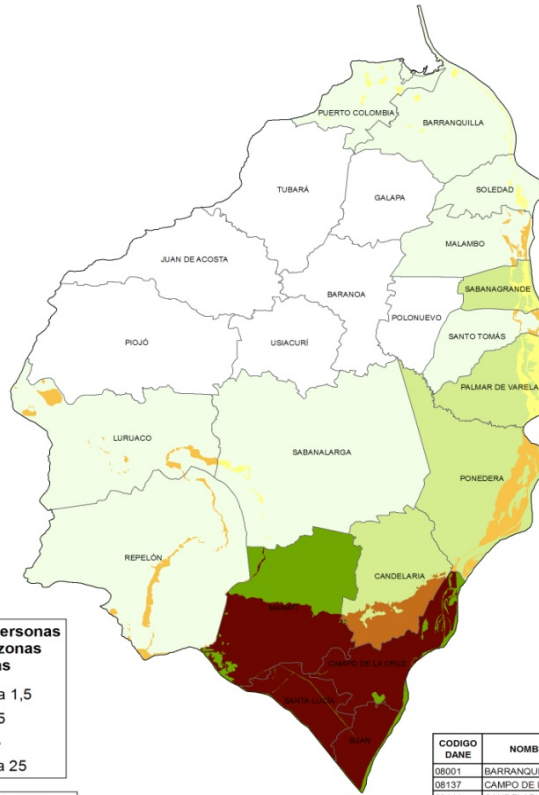




**PERSONAS EN ÁREAS DE INUNDACIÓN,
SEGUN ZONA INTERPRETADA**
Proyecciones de Población 2010



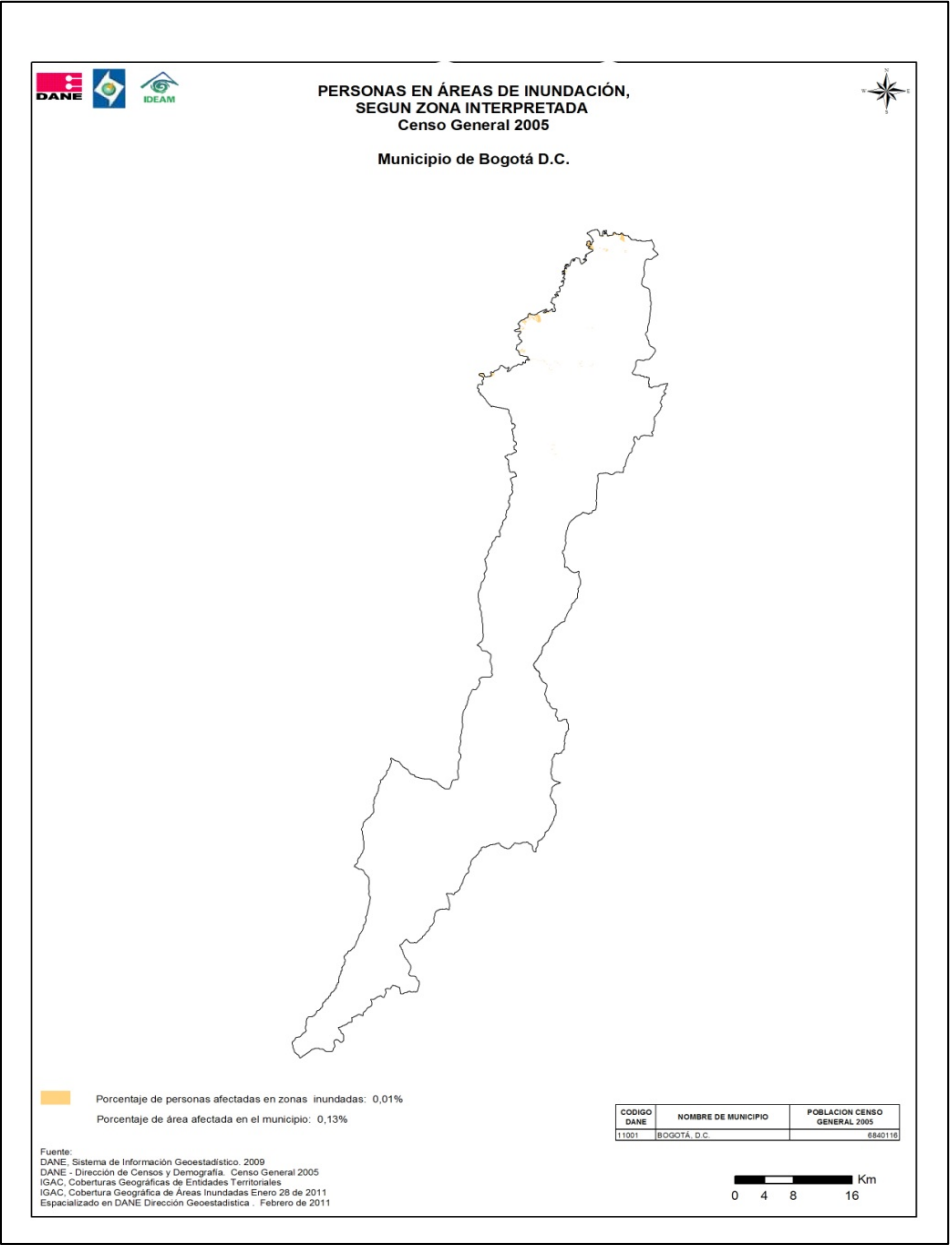
Departamento de Atlántico

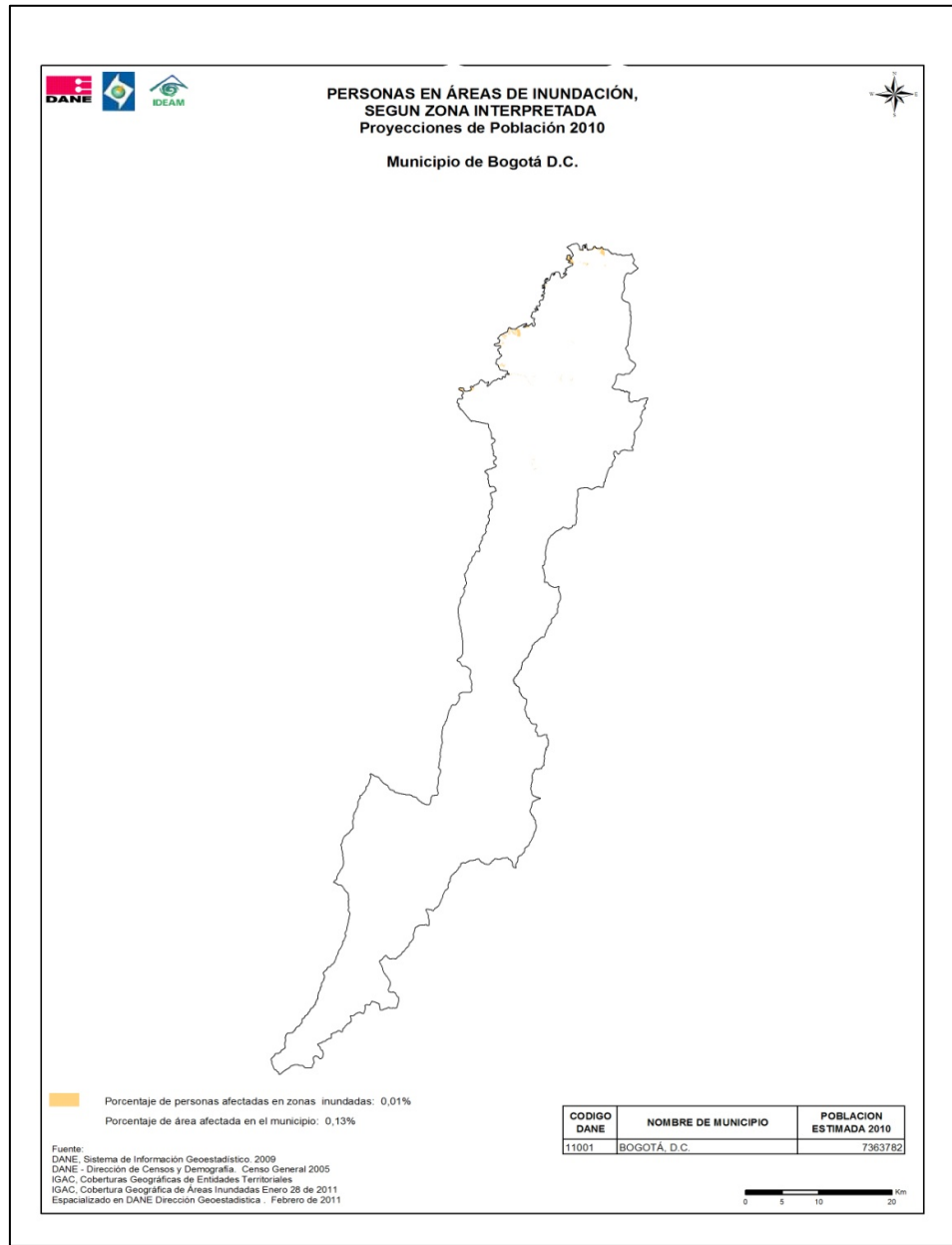


CODIGO DANE	NOMBRE DE MUNICIPIO	POBLACION ESTIMADA 2010
08001	BARRANQUILLA	1188640
08137	CAMPO DE LA CRUZ	17512
08141	CANDELARIA	12294
08421	LURIACO	25188
08433	MALAMBO	111257
08436	MANATÍ	14751
08520	PALMAR DE VARELA	24544
08549	PIOJO	5081
08560	PONEDERA	20981
08573	PUERTO COLOMBIA	27557
08606	REPELÓN	24427
08634	SABANAGRANDE	28421
08638	SABANALARGA	92542
08675	SANTA LUCÍA	12052
08685	SANTO TOMÁS	24636
08758	SOLEDAD	535417
08770	SUAN	9240
08832	TUBARÁ	10980

Fuente:
DANE: Sistema de Información Geoespacial, 2009
DANE: Dirección de Censos y Demografía, Censo General 2005
IGAC: Coberturas Geográficas de Entidades Territoriales
IGAC: Cobertura Geográfica de Áreas Inundadas Enero 28 de 2011
Especializado en DANE Dirección Geoespacial - Febrero de 2011



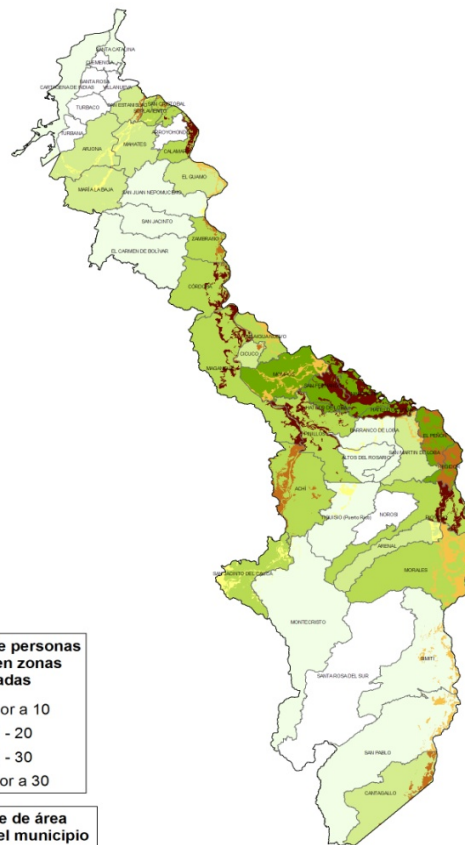






**PERSONAS EN ÁREAS DE INUNDACIÓN,
SEGUN ZONA INTERPRETADA
Censo General 2005**

Departamento de Bolívar



**Porcentaje de personas
afectadas en zonas
inundadas**

- Menor a 10
- 10,1 - 20
- 20,1 - 30
- Mayor a 30

**Porcentaje de área
afectada en el municipio**

- Menor a 5
- 5,1 - 10
- 11 - 20
- Mayor a 20

Fuente:
DANE - Sistema de Información Geoespacial, 2009
DANE - Dirección de Censos y Demografía - Censo General 2005
IGAC - Coberturas Geográficas de Entidades Territoriales
IGAC - Cobertura Geográfica de Áreas Inundadas Enero 28 de 2011
Especializado en DANE Dirección Geoespacial - Febrero de 2011

0 510 20 30 40 Km

CODIGO DANE	NOMBRE DE MUNICIPIO	POBLACION CENSO GENERAL 2005
13001	CARTAGENA DE INDIAS	801545
13005	KICHE	19644
13020	ALTOS DEL ROSARIO	11397
13042	ARENA	15414
13052	ARJONA	60467
13062	APPOYOHONDO	8804
13074	BARANGUO DE LOBA	15148
13140	CALAMAR	20722
13160	CANTAGALLO	7811
13189	CIJUECO	11094
13212	CORDOBA	13112
13244	EL CARMEN DE BOLIVAR	67962
13249	EL GUAMO	7826
13268	EL PERON	7807
13300	MATILDO DE LOBA	11470
13430	MAGANGUE	121818
13433	MAHATE	20226
13440	MARGARITA	8405
13442	MARIA LA BAJA	45395
13468	MONTECRISTO	19873
13469	MOMPOS	41562
13473	MORALES	19523
13549	PIPILOS	22821
13580	REGIDOR	8796
13600	REQUILLO	21050
13620	BAN CRISTOBAL	8561
13647	BAN ESTANISLAO	15312
13660	BAN FERNANDO	12965
13654	BAN JACINTO	21593
13668	BAN JACINTO DEL CAUCA	19928
13687	BAN JUAN NEPOMUCENO	35521
13687	BAN MARTIN DE LOBA	14248
13670	BAN PABLO	22010
13673	BANTA CATALINA	12058
13744	SIBITI	18418
13760	BOYACVENTO	8281
13780	TALAGUA NUEVO	11096
13810	TIGUERO (Nuevo Res.)	18796
13854	ZAMBRANO	11102

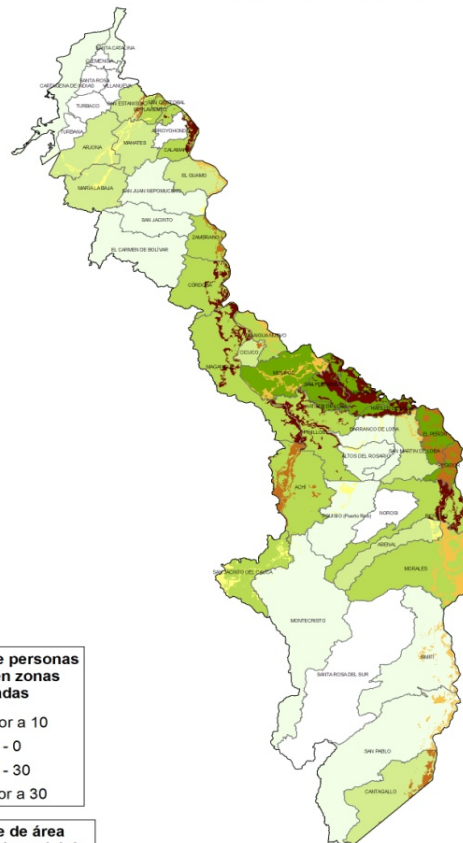




**PERSONAS EN ÁREAS DE INUNDACIÓN,
SEGUN ZONA INTERPRETADA**
Proyecciones de Población 2010



Departamento de Bolívar



**Porcentaje de personas
afectadas en zonas
inundadas**

- Menor a 10
- 10,1 - 0
- 20,1 - 30
- Mayor a 30

**Porcentaje de área
afectada en el municipio**

- Menor a 5
- 5,1 - 10
- 11 - 20
- Mayor a 20

Fuente:
DANE - Sistema de Información Geoespacial, 2009
DANE - Dirección de Censos y Demografía - Censo General 2005
IGAC - Coberturas Geográficas de Entidades Territoriales
IGAC - Cobertura Geográfica de Áreas Inundadas Enero 28 de 2011
Especializado en DANE Dirección Geoespacial - Febrero de 2011

0 510 20 30 40 Km

CODIGO DANE	NOMBRE DE MUNICIPIO	POBLACION ESTIMADA 2010
13001	CARTAGENA DE INDIAS	844500
13006	ACHI	23211
13030	ALTOS DEL ROSARIO	12425
13042	ARENAL	16994
13052	ARUJUA	66096
13062	ARROYOHONDO	9301
13074	BARRANCO DE LOBA	16327
13140	CALAMAR	23888
13160	CANTAGALLO	8477
13188	CICUDO	11077
13212	CORCOBA	12878
13244	EL CARMEN DE BOLIVAR	71100
13248	EL GUAMO	7768
13268	EL PEÑON	4603
13300	HATILLO DE LOBA	15681
13430	MAGANGUE	122913
13433	MARATES	24231
13440	MARGARITA	9036
13442	MARIA LA BAJA	46477
13458	MONTICRISTO	18915
13468	MORPON	42918
13473	MORALES	19718
13549	PIÑILLOS	23721
13593	REGIDOR	6962
13600	RIOVEJO	16708
13620	SAN CRISTOBAL	6598
13647	SAN ESTANISLAO	15721
13650	SAN FERNANDO	13305
13654	SAN JACINTO	21460
13655	SAN JACINTO DEL CAUCA	10775
13657	SAN JUAN NEPOMUCENO	32921
13657	SAN MARTIN DE LOBA	15546
13679	SAN PABLO	26093
13673	SANTA CATALINA	12546
13744	SIMTI	19073
13760	SOPLAYMENTO	8342
13760	TALAVAGA NUEVO	11160
13810	TIQUEBICO (Puerto Rico)	20194
13894	ZAMBRANO	11259





**PERSONAS EN ÁREAS DE INUNDACIÓN,
SEGUN ZONA INTERPRETADA
Censo General 2005**

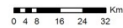


Departamento de Boyacá



Porcentaje de personas afectadas en zonas inundadas: 14%
 Porcentaje de área afectada en el municipio: 5%

Fuente:
 DANE. Sistema de Información Geoespacial, 2009
 DANE. Dirección de Censos y Demografía. Censo General 2005
 IGAC. Coberturas Geográficas de Entidades Territoriales
 IGAC. Coberturas Geográficas de Áreas Inundadas. Enero 28 de 2011
 Espacializado en DANE Dirección Geoespacial. Febrero de 2011



CODIGO DANE	NOMBRE DE MUNICIPIO	POBLACION CENSO GENERAL 2005
15572	PUERTO BOYACA	50301

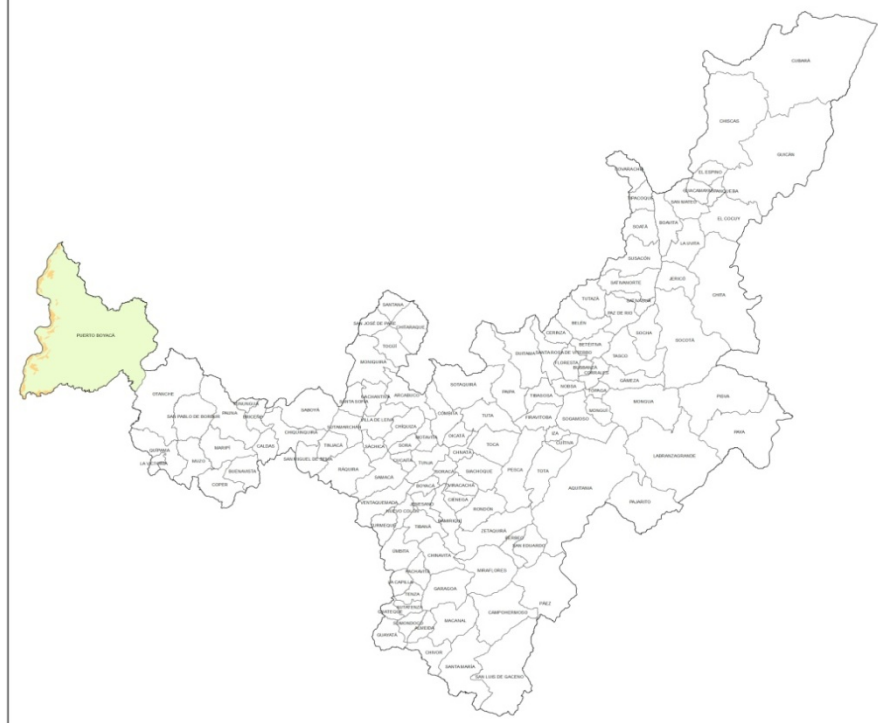




**PERSONAS EN ÁREAS DE INUNDACIÓN,
SEGUN ZONA INTERPRETADA**
Proyecciones de Población 2010

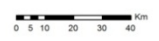


Departamento de Boyacá



■ Porcentaje de personas afectadas en zonas inundadas: 14%
■ Porcentaje de área afectada en el municipio: 5%

Fuente:
 DANE: Sistema de Información Geoespacial: 2009
 DANE: Dirección de Censos y Demografía: Censo General 2005
 IGAC: Coberturas Geográficas de Entidades Territoriales
 IGAC: Cobertura Geográfica de Áreas Inundadas Enero 28 de 2011
 Especializado en DANE Dirección Geoespacial: Febrero de 2011



CODIGO DANE	NOMBRE DE MUNICIPIO	POBLACION ESTIMADA 2010
15572	PUERTO BOYACÁ	52992





**PERSONAS EN ÁREAS DE INUNDACIÓN,
SEGUN ZONA INTERPRETADA
Censo General 2005**

Departamento de Caldas



Porcentaje de personas afectadas en zonas inundadas

- Menor a 0,5
- 0,6 - 0,9

Porcentaje de área afectada en el municipio

- Menor a 0,5
- 0,6 - 1
- Mayor a 1

Fuente:
DANE: Sistema de Información Geoespacial, 2009
DANE: Dirección de Censos y Demografía, Censo General 2005
IGAC: Coberturas Geográficas de Entidades Territoriales
IGAC: Cobertura Geográfica de Áreas Inundadas Enero 28 de 2011
Espacializado en DANE: Dirección Geoespacial - Febrero de 2011



CODIGO DANE	NOMBRE DE MUNICIPIO	POBLACION CENSO GENERAL 2005
17350	LA DORADA	72925
17495	NORCASIA	6903
17867	VICTORIA	9165





**PERSONAS EN ÁREAS DE INUNDACIÓN,
SEGUN ZONA INTERPRETADA**
Proyecciones de Población 2010



Departamento de Caldas



**Porcentaje de personas
afectadas en zonas
inundadas**

- Menor a 0,5
- 0,6 - 0,9

**Porcentaje de área
afectada en el municipio**

- Menor a 0,5
- 0,6 - 1
- Mayor a 1

Fuente:
DANE: Sistema de Información Geoespacial 2009
DANE: Dirección de Censos y Demografía. Censo General 2005
IGAC: Coberturas Geográficas de Entidades Territoriales
IGAC: Cobertura Geográfica de Áreas Inundadas Enero 28 de 2011
Especializado en DANE: Dirección Geoespacial - Febrero de 2011



CODIGO DANE	NOMBRE DE MUNICIPIO	POBLACION ESTIMADA 2010
17380	LA DORADA	75011
17495	NORCASIA	6640
17867	VICTORIA	8832





**CANTIDAD DE PERSONAS EN ÁREAS DE INUNDACIÓN ADICIONAL,
SEGUN ZONA INTERPRETADA**
Censo General 2005



Departamento de Cesar



Porcentaje de personas afectadas en zonas inundadas

- Menor a 0,5
- 0,6 - 2
- 2,1 - 20
- Mayor a 20

Porcentaje de área afectada en el municipio

- Menor a 0,30
- 0,31 - 2,0
- 2,1 - 4,5
- Mayor a 4,5

Fuente:
DANE: Sistema de Información Geoespacial, 2009
DANE: Dirección de Censos y Demografía, Censo General 2005
IGAC: Coberturas Geográficas de Entidades Territoriales
IGAC: Cobertura Geográfica de Áreas Inundadas Enero 28 de 2011
Especializado en DANE: Dirección Geoespacial - Febrero de 2011



CODIGO DANE	NOMBRE DE MUNICIPIO	POBLACION CENSO GENERAL 2005
20011	AGUACHICA	82335
20175	CHIMICHAGUA	30993
20178	CHIRIGUANÁ	22146
20208	CURUMANI	27660
20290	EL PASO	20808
20295	GAMARRA	14472
20383	LA GILORRA	14586
20550	PELAYA	16561
20710	SAN ALBERTO	20018
20770	SAN MARTÍN	17312
20787	TAMALAMEQUE	14546





**CANTIDAD DE PERSONAS EN ÁREAS DE INUNDACIÓN ADICIONAL,
SEGUN ZONA INTERPRETADA**
Proyecciones de Población 2010



Departamento de Cesar



Porcentaje de personas afectadas en zonas inundadas

Menor a 0,5
0,6 - 2
2,1 - 20
Mayor a 20

Porcentaje de área afectada en el municipio

Menor a 0,30
0,31 - 2,0
2,1 - 4,5
Mayor a 4,5

CODIGO DANE	NOMBRE DE MUNICIPIO	POBLACION ESTIMADA 2010
20011	AGUACHICA	87821
20175	CHIRICHAGUA	30901
20178	CHIRIGUANA	20945
20228	CURUMANÍ	26010
20250	EL PASO	21884
20295	GAMARRA	15551
20383	LA GLORIA	13760
20550	PELAYA	17253
20710	SAN ALBERTO	22285
20770	SAN MARTÍN	17980
20787	TAMALAMEQUE	13988

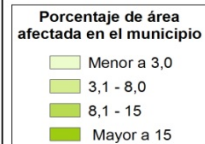
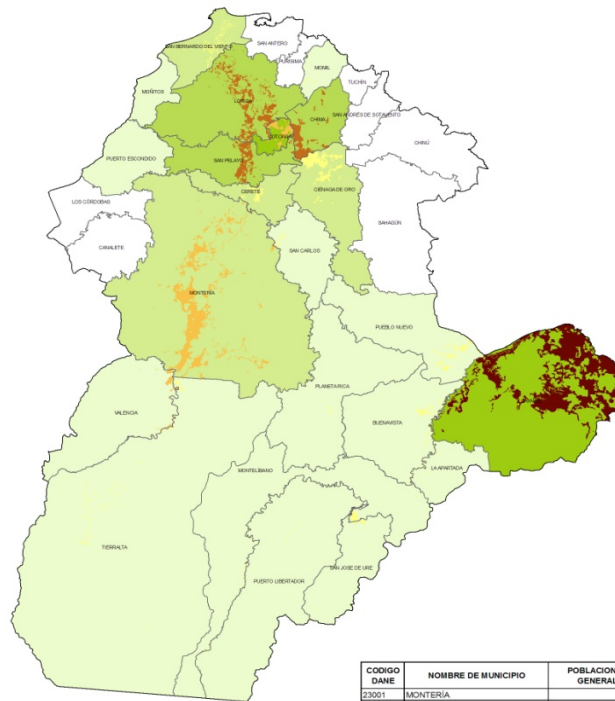
Fuente:
DANE: Sistema de Información Geoespacial, 2009
DANE: Dirección de Censos y Demografía - Censo General 2005
IGAC: Coberturas Geográficas de Entidades Territoriales
IGAC: Cobertura Geográfica de Áreas Inundadas Enero 28 de 2011
Especializado en DANE Dirección Geoespacial - Febrero de 2011

0 4 8 16 24 32 Km



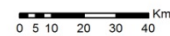
**PERSONAS EN ÁREAS DE INUNDACIÓN,
SEGUN ZONA INTERPRETADA
Censo General 2005**

Departamento de Córdoba



CODIGO DANE	NOMBRE DE MUNICIPIO	POBLACION CENSO GENERAL 2005
23001	MONTERIA	378970
23068	ATAPEL	42542
23079	BUENAVISTA	19011
23090	CANALETE	17315
23162	CERETE	63917
23168	CHIMA	13639
23189	CIENAGA DE ORO	53145
23300	COTORRA	15113
23350	LA APARTADA	12702
23417	LORICA	110316
23484	MOMIL	14092
23486	MONTELIBANO	73247
23500	MONTEJO	25597
23555	PLANETA RICA	61692
23570	PUEBLO NUEVO	31536
23574	PUERTO ESCONDIDO	21786
23580	PUERTO LIBERTADOR	15186
23596	PURISIMA	14877
23672	SAN ANTERO	28123
23675	SAN BERNARDO DEL VIENTO	31405
23678	SAN CARLOS	29622
23682	SAN JOSE DE URE	0
23686	SAN PELAYO	39260
23687	TERRALTA	78770
23655	VALENCIA	24373

Fuente:
DANE: Sistema de Información Geoespacial, 2006
DANE - Dirección de Censos y Demografía - Censo General 2005
IGAC: Coberturas Geográficas de Entidades Territoriales
IGAC: Cobertura Geográfica de Áreas Inundadas Enero 28 de 2011
Especializado en DANE: Dirección Geoespacial - Febrero de 2011

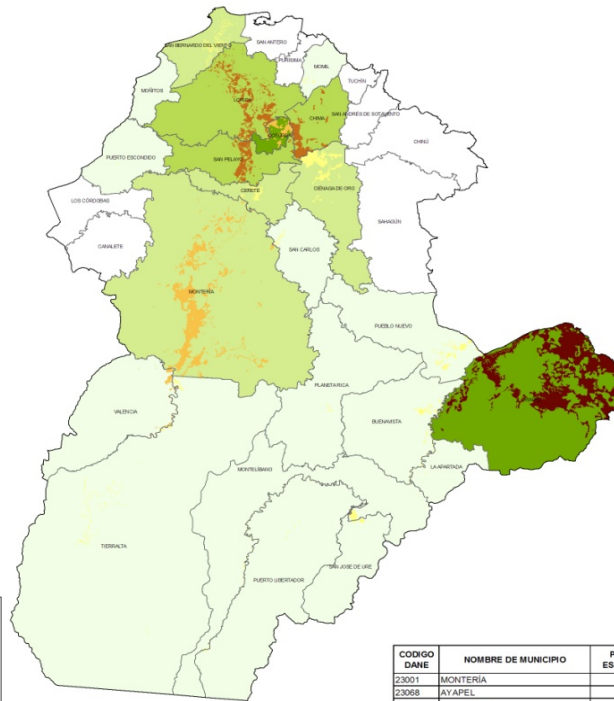




**PERSONAS EN ÁREAS DE INUNDACIÓN,
SEGUN ZONA INTERPRETADA**
Proyecciones de Población 2010



Departamento de Córdoba



Porcentaje de personas afectadas en zonas inundadas

- Menor a 5
- 5,1 - 10
- 10,1 - 25
- Mayor a 25

Porcentaje de área afectada en el municipio

- Menor a 3,0
- 3,1 - 8,0
- 8,1 - 15
- Mayor a 15

CODIGO DANE	NOMBRE DE MUNICIPIO	POBLACION ESTIMADA 2010
23001	MONTERIA	409476
23068	AYAPEL	46525
23079	BUENAVISTA	20259
23090	CANALETE	19247
23162	CENETE	87681
23168	CHIMA	14330
23189	CIENAGA DE ORO	58394
23300	COTORRA	15263
23350	LA APARTADA	13890
23417	LORICA	114145
23464	MOMIL	14333
23466	MONTELIBANO	72565
23500	MONITOS	25386
23555	PLANETA RICA	64353
23570	PUEBLO NUEVO	34831
23574	PUERTO ESCONDIDO	25120
23580	PUERTO LIBERTADOR	40584
23586	PURISIMA	14853
23672	SAN ANTERO	28591
23675	SAN BERNARDO DEL VIENTO	32967
23678	SAN CARLOS	25285
23682	SAN JOSE DE URE	10245
23686	SAN PELLAYO	41323
23807	TIBERRALTA	86562
23855	VALENCIA	38387

Fuente:
DANE: Sistema de Información Geoespacial, 2009
DANE - Dirección de Censos y Demografía. Censo General 2005
IGAC. Coberturas Geográficas de Entidades Territoriales
IGAC. Cobertura Geográfica de Áreas Inundadas Enero 28 de 2011
Especializado en DANE Dirección Geoespacial - Febrero de 2011

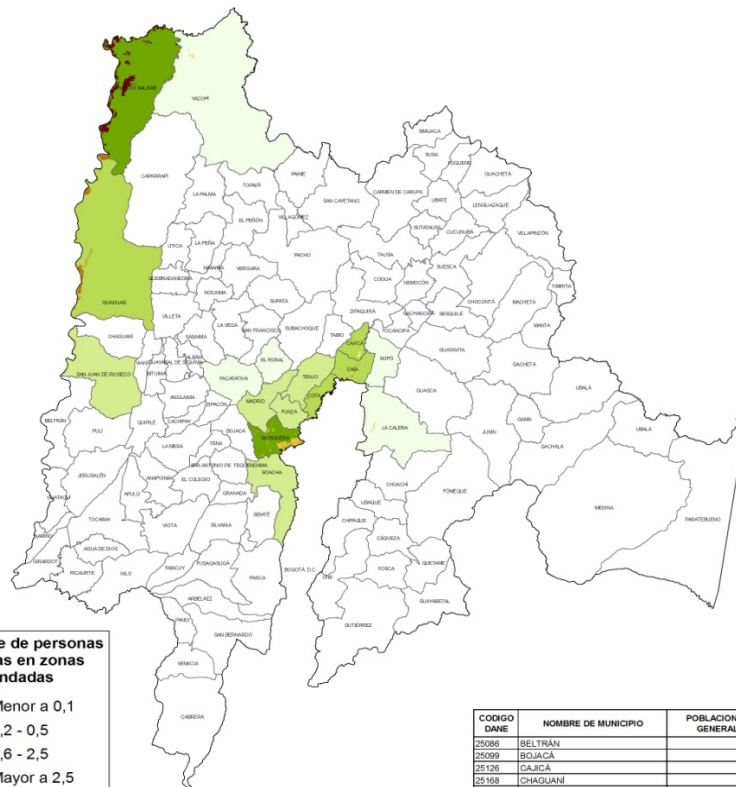




**PERSONAS EN ÁREAS DE INUNDACIÓN,
SEGUN ZONA INTERPRETADA
Censo General 2005**



Departamento de Cundinamarca



Porcentaje de personas afectadas en zonas inundadas

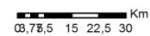
- Menor a 0,1
- 0,2 - 0,5
- 0,6 - 2,5
- Mayor a 2,5

Porcentaje de área afectada en el municipio

- Menor a 0,3
- 0,4 - 0,6
- 0,7 - 3
- Mayor a 3

CODIGO DANE	NOMBRE DE MUNICIPIO	POBLACION CENSO GENERAL 2005
25086	BELTRAN	1947
25099	BOJACA	8879
25126	CAJACA	45391
25168	CHAGUANI	4101
25175	CHIA	97896
25214	COTA	19909
25280	EL ROSAL	13502
25289	FACATATIVA	107452
25296	FUNZA	61380
25300	GUADUJAS	51831
25377	LA CALERA	23768
25386	LA MESA	27165
25402	LA VEGA	13265
25430	MADRID	62426
25473	MOSQUERA	63226
25572	PUERTO SALGAR	15519
25662	SAN JUAN DE RIOSECO	9792
25740	SIBATE	31674
25754	SOACHA	402007
25758	SOPO	21223
25797	TENA	7569
25799	TENJO	18466
25885	TACOPÍ	16411

Fuente:
DANE: Sistema de Información Geoespacial, 2009
DANE - Dirección de Censos y Demografía, Censo General 2005
IGAC, Coberturas Geográficas de Entidades Territoriales
IGAC, Cobertura Geográfica de Áreas Inundadas Enero 28 de 2011
Especializado en DANE Dirección Geoespacial - Febrero de 2011

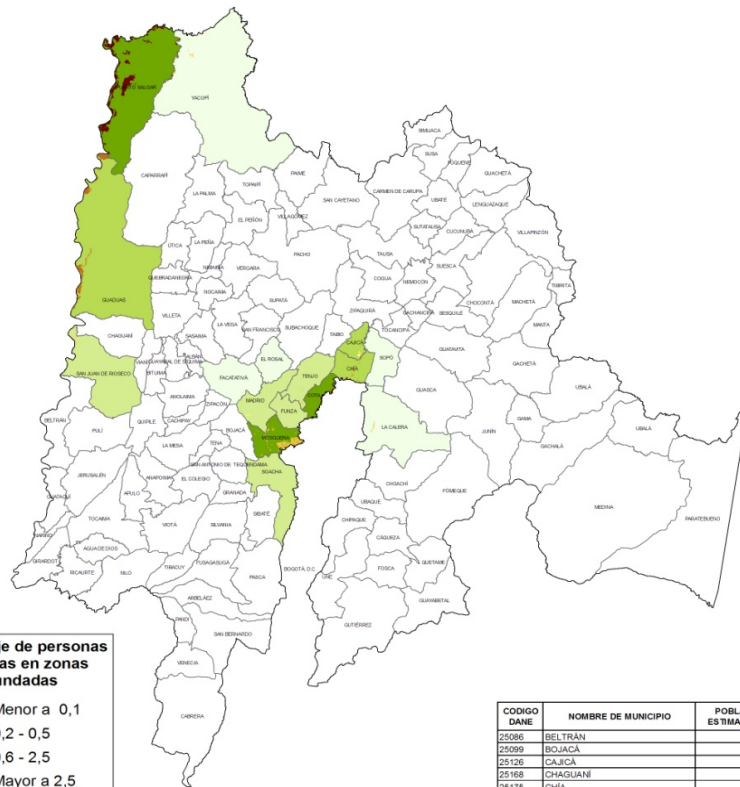




**PERSONAS EN ÁREAS DE INUNDACIÓN,
SEGUN ZONA INTERPRETADA
Proyecciones de Población 2010**



Departamento de Cundinamarca



Porcentaje de personas afectadas en zonas inundadas

- Menor a 0,1
- 0,2 - 0,5
- 0,6 - 2,5
- Mayor a 2,5

Porcentaje de área afectada en el municipio

- Menor a 0,3
- 0,4 - 0,6
- 0,7 - 3
- Mayor a 3

CODIGO DANE	NOMBRE DE MUNICIPIO	POBLACION ESTIMADA 2010
25086	BELTRAN	2065
25099	BOLAJACA	10168
25126	CAJICA	51100
25168	CHAGUANI	4021
25175	CHIA	111998
25214	COTA	22371
25260	EL ROSAL	15357
25289	FACATATIVA	119840
25286	FUNZA	68397
25320	GUADUAS	35018
25377	LA CALERA	25888
25388	LA MESA	29138
25402	LA VEGA	13766
25430	MADRID	70044
25473	MOSQUERA	72700
25572	PUERTO SALGAR	17862
25662	SAN JUAN DE RIOSECO	9708
25740	SIBATE	35004
25754	SOACHA	455992
25788	SOPO	23937
25797	TENA	8348
25799	TENJO	19230
25885	YACOPÍ	16672

Fuente:
DANE: Sistema de Información Geoespacial, 2009
DANE: Dirección de Censos y Demografía, Censo General 2005
IGAC: Coberturas Geográficas de Entidades Territoriales
IGAC: Cobertura Geográfica de Áreas Inundadas Enero 28 de 2011
Especializado en DANE Dirección Geoespacial - Febrero de 2011

0 3 6 12 18 24 Km

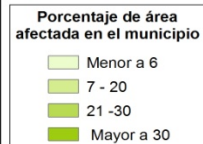
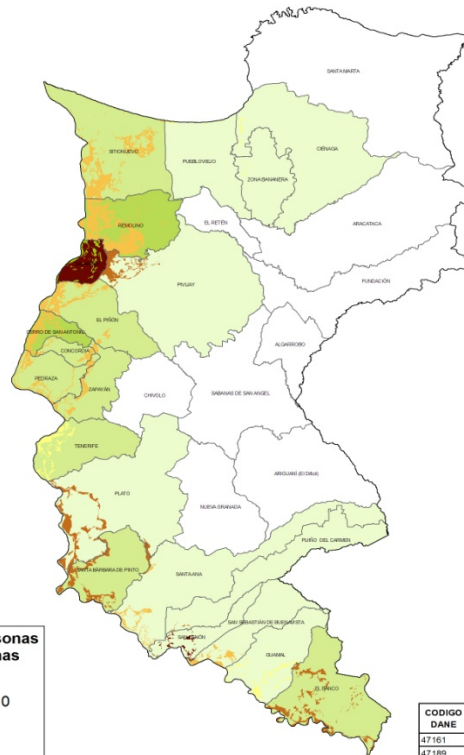




**PERSONAS EN ÁREAS DE INUNDACIÓN,
SEGUN ZONA INTERPRETADA**
Proyecciones de Población 2010

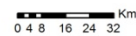


Departamento de Magdalena



CODIGO DANE	NOMBRE DE MUNICIPIO	POBLACION ESTIMADA 2010
47161	CERRO DE SAN ANTONIO	8053
47169	CIENAGA	103066
47205	CONCORDIA	9733
47245	EL BANCO	55012
47258	EL PIÑÓN	16834
47318	GUAMAL	26206
47541	PIEDRAZA	8010
47545	PIJIRO DEL CARMEN	14848
47551	PIVILJAY	34910
47555	PLATO	53271
47570	PUEBLOVIEJO	27644
47605	REMOLINO	8634
47675	SALAMINA	7690
47692	SAN SEBASTIAN DE BUENAVISTA	17362
47703	SAN ZENÓN	8998
47707	SANTA ANA	24468
47720	SANTA BÁRBARA DE PINTO	11828
47745	SITÓNUEVO	29515
47798	TENERIFE	12358
47960	ZAPAYAN	8699
47980	ZONA BANANERA	58625

Fuente:
DANE: Sistema de Información Geoespacial, 2009
DANE: Dirección de Censos y Demografía, Censo General 2005
IGAC: Coberturas Geográficas de Entidades Territoriales
IGAC: Cobertura Geográfica de Áreas Inundadas Diciembre 27 de 2010
Especializado en DANE Dirección Geoespacial - Febrero de 2011

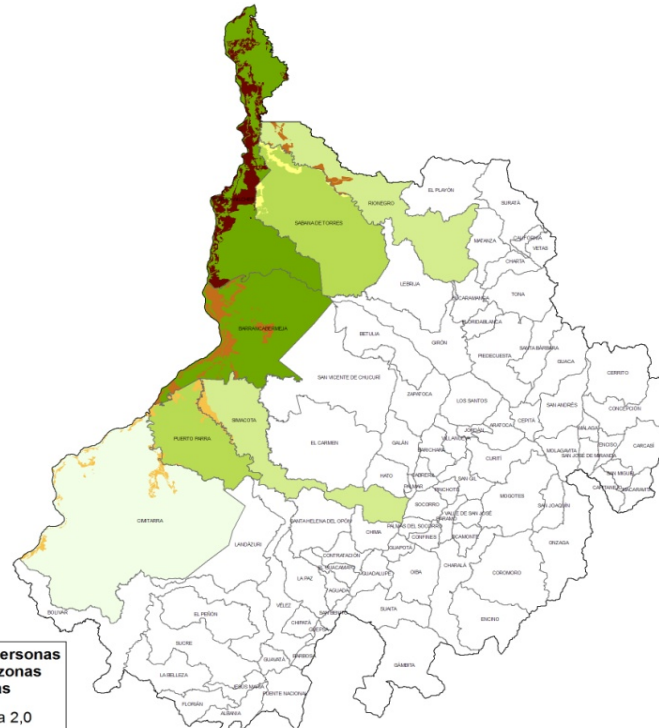




**PERSONAS EN ÁREAS DE INUNDACIÓN,
SEGUN ZONA INTERPRETADA
Censo General 2005**



Departamento de Santander



Porcentaje de personas afectadas en zonas inundadas

- Menor a 2,0
- 2,1 - 3,5
- 3,6 - 30
- Mayor a 30

Porcentaje de área afectada en el municipio

- Menor a 3
- 3,1 - 4
- 4,1 - 6
- Mayor a 6

CODIGO DANE	NOMBRE DE MUNICIPIO	POBLACION CENSO GENERAL 2005
68081	BARRANCABERMEJA	190058
68101	BOLIVAR	13996
68190	CHITARRA	34253
68573	PUERTO PARRA	6514
68575	PUERTO WILCHES	31503
68615	RIONEGRO	29382
68655	SABANA DE TORRES	19772
68745	SIMACOTA	8910

Fuente:
DANE: Sistema de Información Geoespacial, 2009
DANE - Dirección de Censos y Demografía, Censo General 2005
IGAC: Coberturas Geográficas de Entidades Territoriales
IGAC: Cobertura Geográfica de Áreas Inundadas Enero 28 de 2011
Especializado en DANE Dirección Geoespacial - Febrero de 2011

04.59 18 27 36 Km

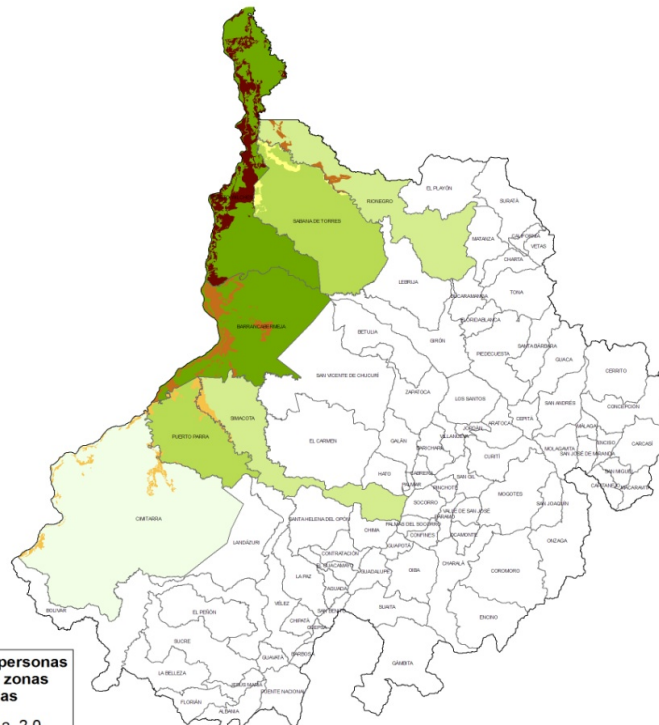




**PERSONAS EN ÁREAS DE INUNDACIÓN,
SEGUN ZONA INTERPRETADA**
Proyecciones de Población 2010



Departamento de Santander



Porcentaje de personas afectadas en zonas inundadas

- Menor a 2,0
- 2,1 - 3,5
- 3,6 - 30
- Mayor a 30

Porcentaje de área afectada en el municipio

- Menor a 3
- 3,1 - 4
- 4,1 - 6
- Mayor a 6

CODIGO DANE	NOMBRE DE MUNICIPIO	POBLACION ESTIMADA 2010
68081	BARRANCABERMEJA	191468
68101	BOLIVAR	13138
68190	CIMITARRA	39249
68573	PUERTO PARRA	7007
68575	PUERTO WILCHES	31488
68615	RIQUEGRO	28219
68655	SABANA DE TORRES	19318
68745	SIMACOTA	8328

Fuente:
DANE: Sistema de Información Geoespacial, 2009
DANE: Dirección de Censos y Demografía. Censo General 2005
IGAC: Coberturas Geográficas de Entidades Territoriales
IGAC: Cobertura Geográfica de Áreas Inundadas Enero 28 de 2011
Especializado en DANE Dirección Geoespacial - Febrero de 2011

04.59 18 27 36 Km

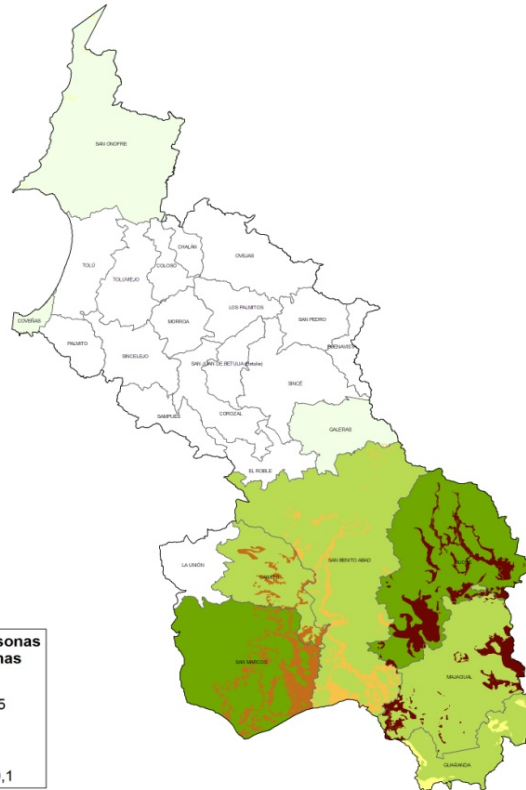




**PERSONAS EN ÁREAS DE INUNDACIÓN,
SEGUN ZONA INTERPRETADA
Censo General 2005**

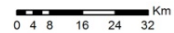


Departamento de Sucre



CODIGO DANE	NOMBRE DE MUNICIPIO	POBLACION CENSO GENERAL 2005
70124	CAMITO	11048
70221	COVENAS	11331
70235	GALERAS	17297
70285	GUARANDA	15486
70439	MAJAGUAL	31657
70678	SAN BENITO ABAD	22972
70708	SAN MARCOS	50679
70713	SAN ONOFRE	46363
70771	SUCRE	23463
70820	TOLU	28108
70823	TOLUVIEJO	18955

Fuente:
DANE: Sistema de Información Geoespacial, 2009
DANE: Dirección de Censos y Demografía, Censo General 2005
IGAC: Coberturas Geográficas de Entidades Territoriales
IGAC: Cobertura Geográfica de Áreas Inundadas Enero 28 de 2011
Especializado en DANE Dirección Geoespacial - Febrero de 2011





**CANTIDAD DE PERSONAS EN ÁREAS DE INUNDACIÓN ADICIONAL,
SEGUN ZONA INTERPRETADA**
Proyecciones de Población 2010

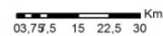


Departamento de Sucre



CODIGO DANE	NOMBRE DE MUNICIPIO	POBLACION ESTIMADA 2010
70124	CAIMITO	11537
70221	COVENAS	12387
70225	GALERIAS	10641
70265	GUARANDA	16396
70429	MAJAGUAL	32392
70678	SAN BENITO ABAD	24134
70788	SAN MARCOS	53720
70713	SAN CNCFRE	48172
70771	SUCRE	22369
70820	TOLU	30580
70823	TOLLUVIEJO	18918

Fuente:
DANE: Sistema de Información Geoespacial, 2009
DANE: Dirección de Censos y Demografía, Censo General 2005
IGAC: Coberturas Geográficas de Entidades Territoriales
IGAC: Cobertura Geográfica de Áreas Inundadas Enero 28 de 2011
Especializado en DANE Dirección Geoespacial - Febrero de 2011

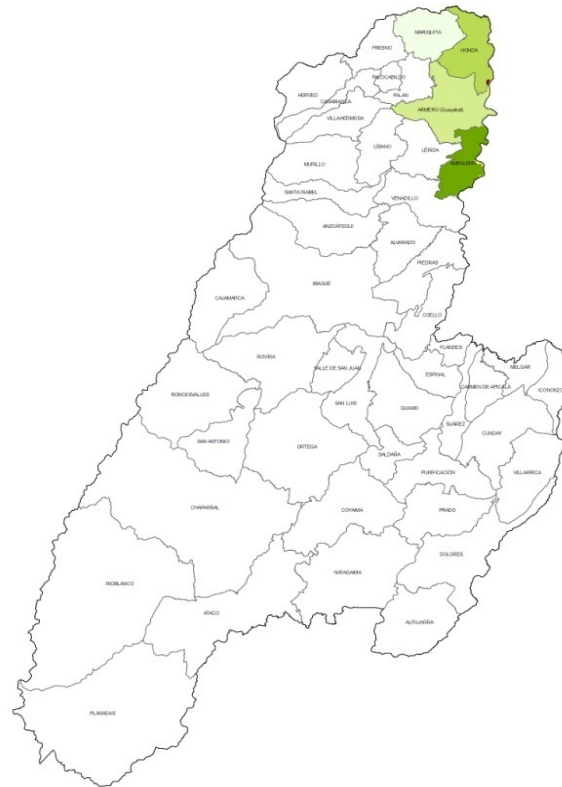




**PERSONAS EN ÁREAS DE INUNDACIÓN,
SEGUN ZONA INTERPRETADA
Censo General 2005**



Departamento de Tolima



Porcentaje de personas afectadas en zonas inundadas

- Menor a 1,0
- 1,1 - 2,2

Porcentaje de área afectada en el municipio

- Menor a 0,14
- 0,15 - 0,75
- 0,76 - 0,95
- Mayor a 0,95

Fuente:
DANE: Sistema de Información Geoespacial, 2009
DANE - Dirección de Censos y Demografía - Censo General 2005
IGAC: Coberturas Geográficas de Entidades Territoriales
IGAC: Cobertura Geográfica de Áreas Inundadas Enero 28 de 2011
Especializado en DANE Dirección Geoespacial - Febrero de 2011



CODIGO DANE	NOMBRE DE MUNICIPIO	POBLACION CENSO GENERAL 2005
73030	AMBALEMA	7674
73055	ARMERO (Susyrbal)	13054
73349	FINCA	27310
73443	MARIQUITA	32933
73861	VENADILLO	18769

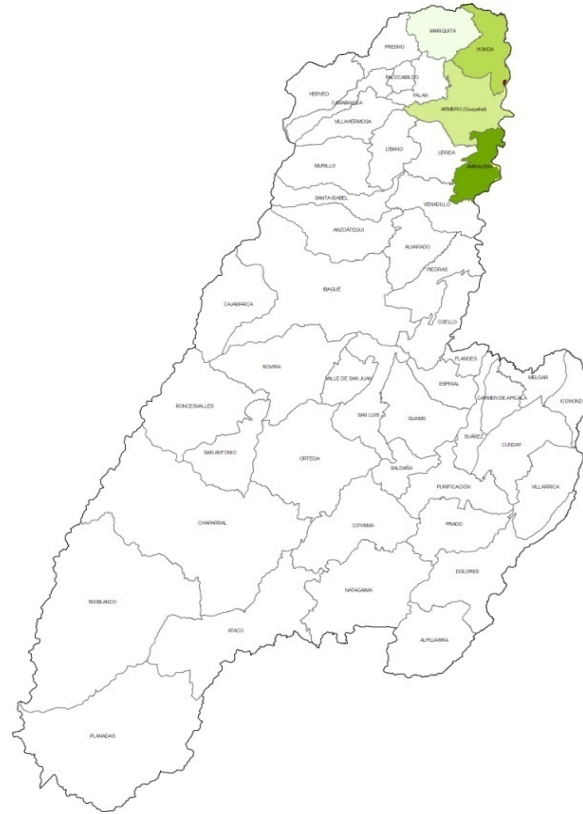




**PERSONAS EN ÁREAS DE INUNDACIÓN,
SEGUN ZONA INTERPRETADA
Proyecciones de Población 2010**



Departamento de Tolima



Porcentaje de personas afectadas en zonas inundadas

- Menor a 1,0
- 1,1 - 2,2

Porcentaje de área afectada en el municipio

- Menor a 0,14
- 0,15 - 0,75
- 0,76 - 0,95
- Mayor a 0,95

CODIGO DANE	NOMBRE DE MUNICIPIO	POBLACION ESTIMADA 2010
73030	AMBALEMA	7249
73055	ARIBERO (Cusibambá)	12509
73349	HONDA	26010
73443	MARIGUITA	33154
73861	VENADILLO	19192

Fuente:
DANE: Sistema de Información Geoespacial, 2009
DANE: Dirección de Censos y Demografía. Censo General 2005
IGAC: Coberturas Geográficas de Entidades Territoriales
IGAC: Cobertura Geográfica de Áreas Inundadas Enero 28 de 2011
Especializado en DANE Dirección Geoespacial - Febrero de 2011

