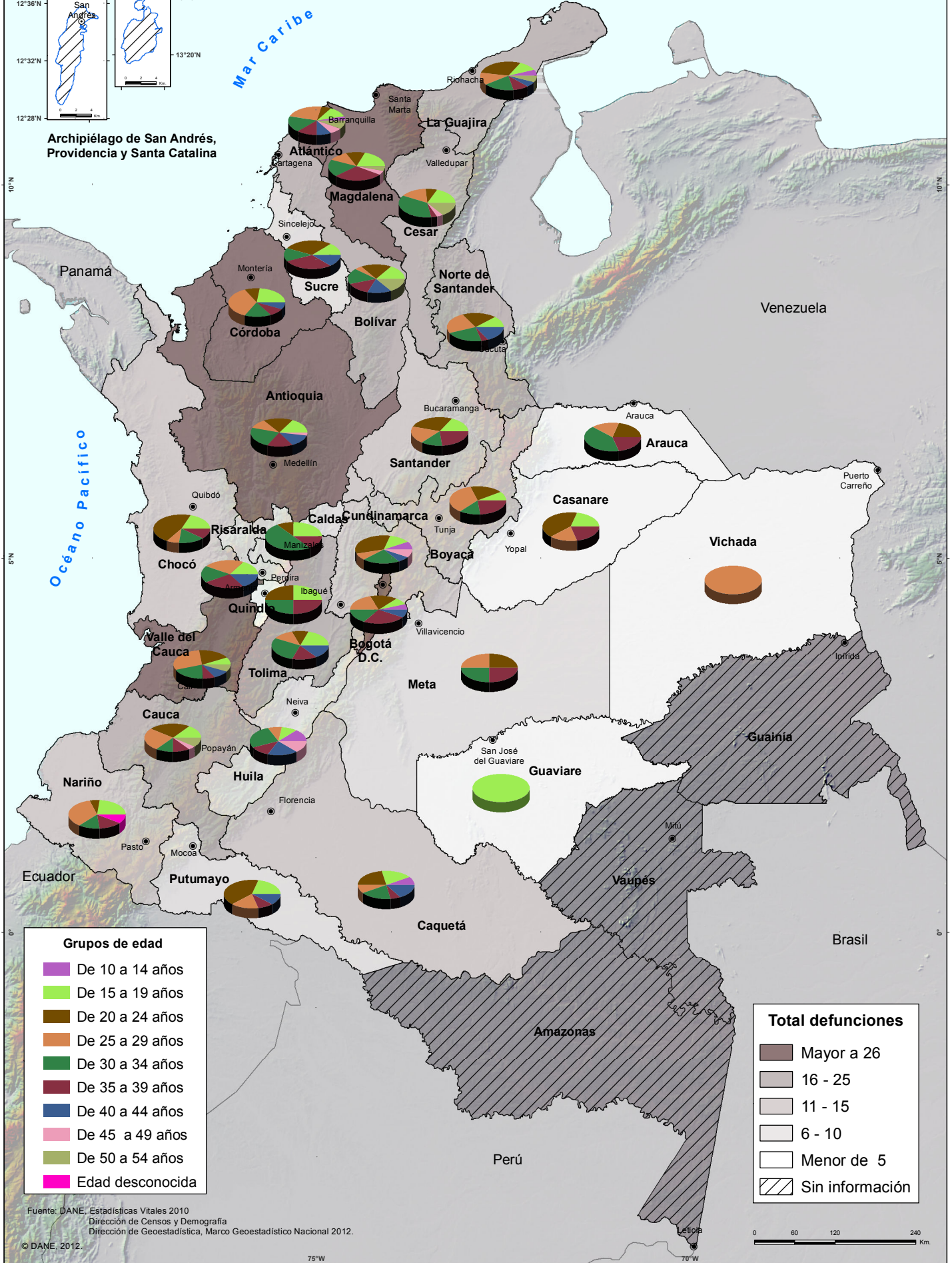


Archipiélago de San Andrés, Providencia y Santa Catalina



Grupos de edad

- De 10 a 14 años
- De 15 a 19 años
- De 20 a 24 años
- De 25 a 29 años
- De 30 a 34 años
- De 35 a 39 años
- De 40 a 44 años
- De 45 a 49 años
- De 50 a 54 años
- Edad desconocida

Total defunciones

- Mayor a 26
- 16 - 25
- 11 - 15
- 6 - 10
- Menor de 5
- Sin información

Fuente: DANE, Estadísticas Vitales 2010
 Dirección de Censos y Demografía
 Dirección de Geoestadística, Marco Geoestadístico Nacional 2012.

