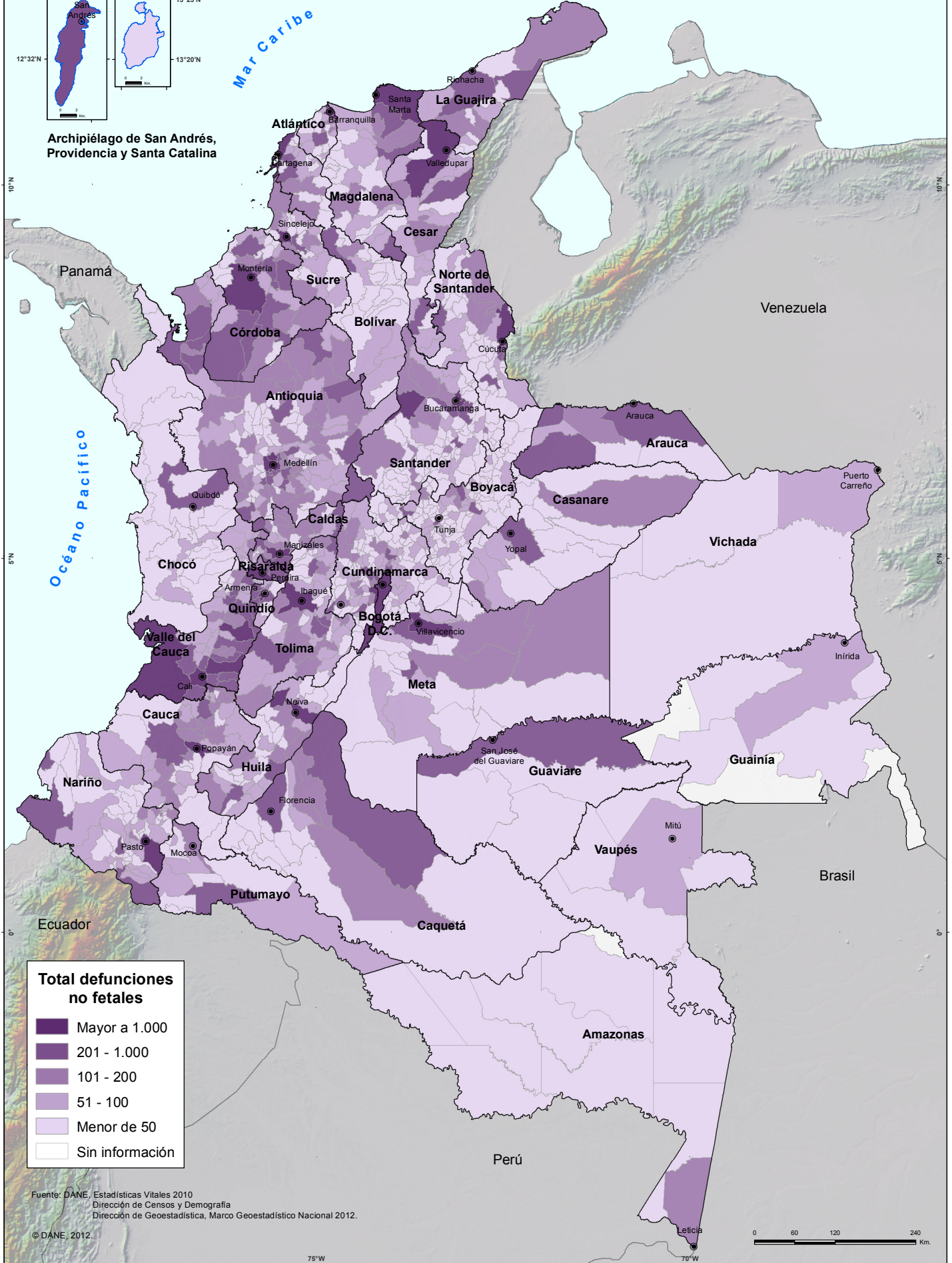


Archipiélago de San Andrés, Providencia y Santa Catalina



Total defunciones no fatales

	Mayor a 1.000
	201 - 1.000
	101 - 200
	51 - 100
	Menor de 50
	Sin información

Fuente: DANE, Estadísticas Vitales 2010
 Dirección de Censos y Demografía
 Dirección de Geoestadística, Marco Geoestadístico Nacional 2012.

