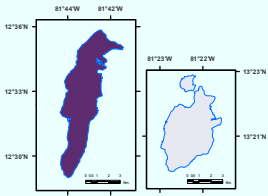
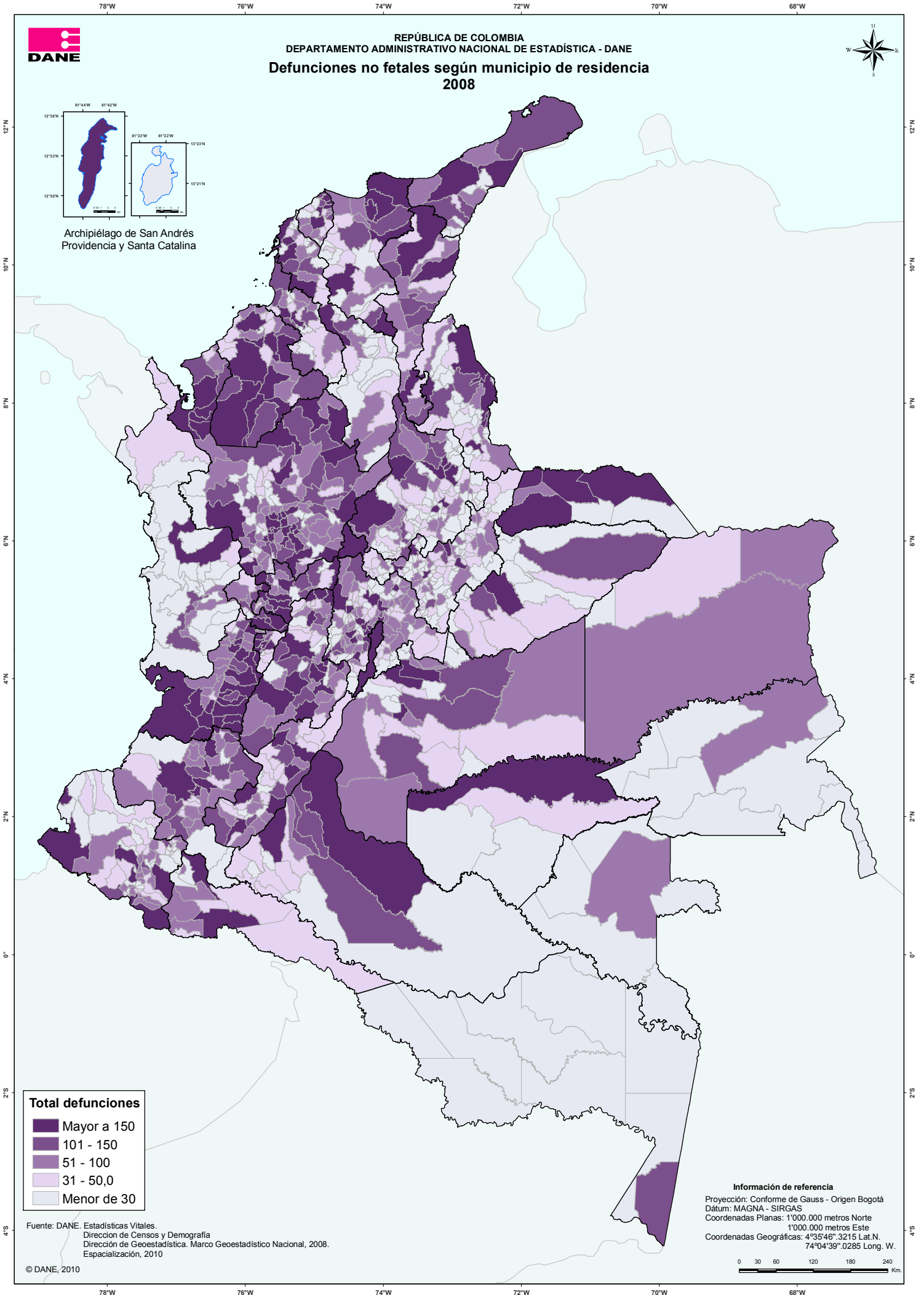




REPÚBLICA DE COLOMBIA
DEPARTAMENTO ADMINISTRATIVO NACIONAL DE ESTADÍSTICA - DANE
**Defunciones no fetales según municipio de residencia
2008**



Archipiélago de San Andrés
Providencia y Santa Catalina



Total defunciones

Mayor a 150
101 - 150
51 - 100
31 - 50,0
Menor de 30

Fuente: DANE. Estadísticas Vitales.
Dirección de Censos y Demografía
Dirección de Geoestadística. Marco Geoestadístico Nacional, 2008.
Espacialización, 2010

© DANE, 2010

Información de referencia

Proyección: Conforme de Gauss - Origen Bogotá
Datum: MAGNA - SIRGAS
Coordenadas Planas: 1'000.000 metros Norte
1'000.000 metros Este
Coordenadas Geográficas: 4°35'46".3215 Lat.N.
74°04'39".0285 Long. W.

