

LA INFORMACIÓN DEL DANE EN LA TOMA DE DECISIONES DE LAS CIUDADES CAPITALES

Cali , Valle del Cauca



El futuro
es de todos

Gobierno
de Colombia

Enero 2020

Sistema Estadístico Nacional - SEN



El futuro
es de todos

Gobierno
de Colombia

Regulación del SEN 2.0

Artículo 155 de la Ley 1955 de 2019.



Sistema Estadístico
Nacional-Colombia

Incorporar enfoque diferencial y territorial en la producción de información estadística.

1

Asegurar la producción y difusión de estadísticas oficiales requeridas por el país.

2

Promover la coordinación entre los miembros.

3

Promover el conocimiento, acceso y uso de las estadísticas oficiales.

4

Aprovechar los registros administrativos y crear registros estadísticos.

Principios del SEN 2.0

SEN 2.0

Sistema Estadístico
Nacional-Colombia


- Calidad
- Coherencia
- Coordinación
- Eficiencia
- Oportunidad
- Pertinencia
- Transparencia



Del nivel central y territorial

Parágrafo 6°. «Brindará asesoría y asistencia técnica en la formulación de Planes Estadísticos Territoriales, así como en los lineamientos y estándares para la producción y difusión de información estadística en los distritos y municipios que sean capitales de departamentos y los departamentos de categoría especial.» - Ley 1955 de 2019, Artículo 155-

Potencialidades de la información estadística con enfoque territorial



La información estadística es un activo fundamental en la formulación de los Planes de Desarrollo Territorial

- ▶ Para **evidenciar características y condiciones específicas de la población** que deben ser tenidas en cuenta en la definición de estrategias de desarrollo locales.
- ▶ Para **asegurar la calidad de la información que sirve como insumo en la toma de decisiones clave de los territorios**, por ejemplo, frente a la *definición de impuestos, generación de incentivos para determinados sectores y actividades productivas deben apalancarse en datos.*
- ▶ Para **contar con información a un mayor nivel de desagregación territorial** que permite la focalización de las políticas, por ejemplo, *para reducción de la pobreza multidimensional.*
- ▶ Para **su uso como soporte de procesos de construcción participativa sobre las soluciones sociales**, la optimización de procesos de rendición de cuentas y para garantizar la transparencia de la gestión pública.

Programa de fortalecimiento de la capacidad Estadística Territorial

¿Qué se quiere lograr?

Fortalecer la producción de información estadística territorial, mediante **acciones conjuntas** desarrolladas **con entidades del orden nacional para el desarrollo integral de los territorios.**

¿Cómo lo haremos?

- **Definiendo** la información estadística base del territorio.
- **Midiendo y diagnosticando** la capacidad estadística territorial.
- **Brindando asesoramiento técnico** en Estadística, Planeación y TIC.
- **Articulando la producción estadística** de las entidades del orden nacional con las entidades del orden territorial.
- **Fortaleciendo los registros administrativos** territoriales.



¿Quiénes son los actores involucrados en el fortalecimiento estadístico del territorio?



DESAFÍOS PARA LA REDUCCIÓN DE LA POBREZA



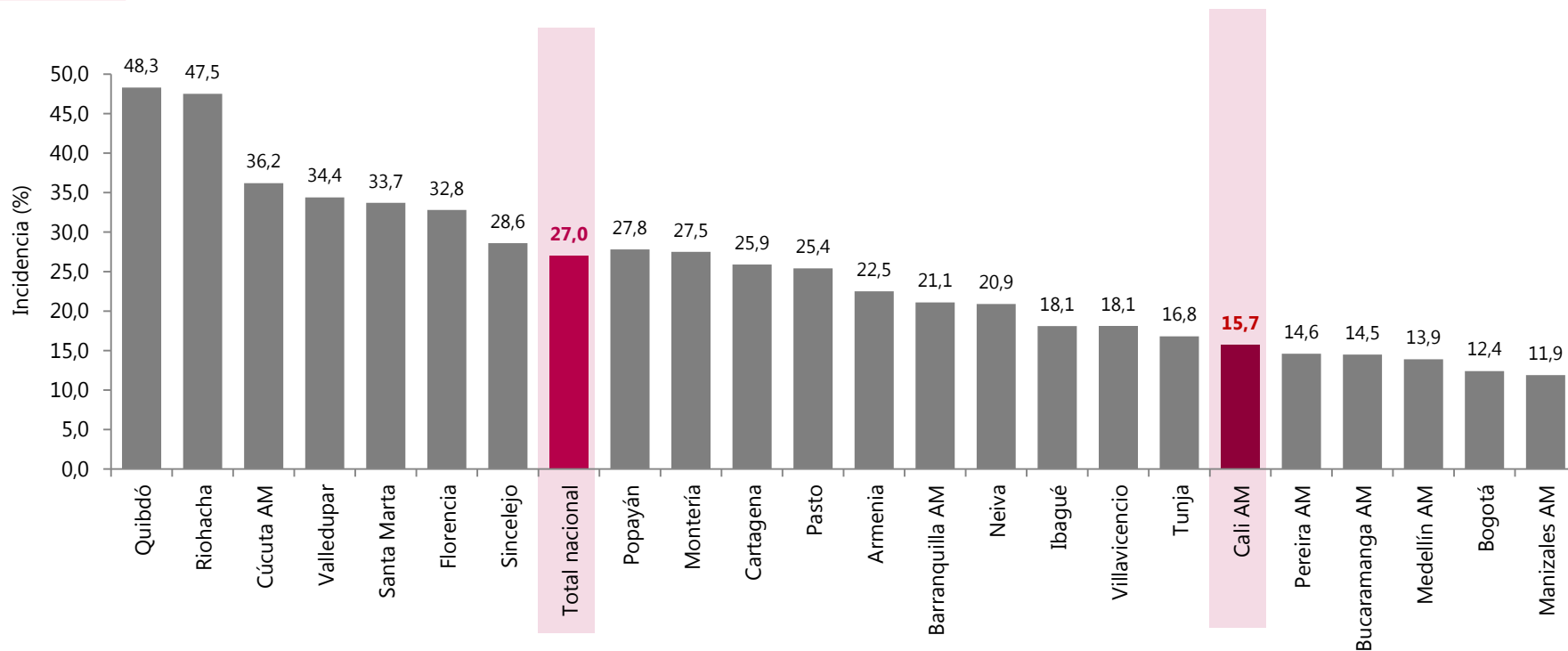
El futuro
es de todos

Gobierno
de Colombia

Incidencia de la pobreza monetaria

Total nacional y 23 ciudades y A.M

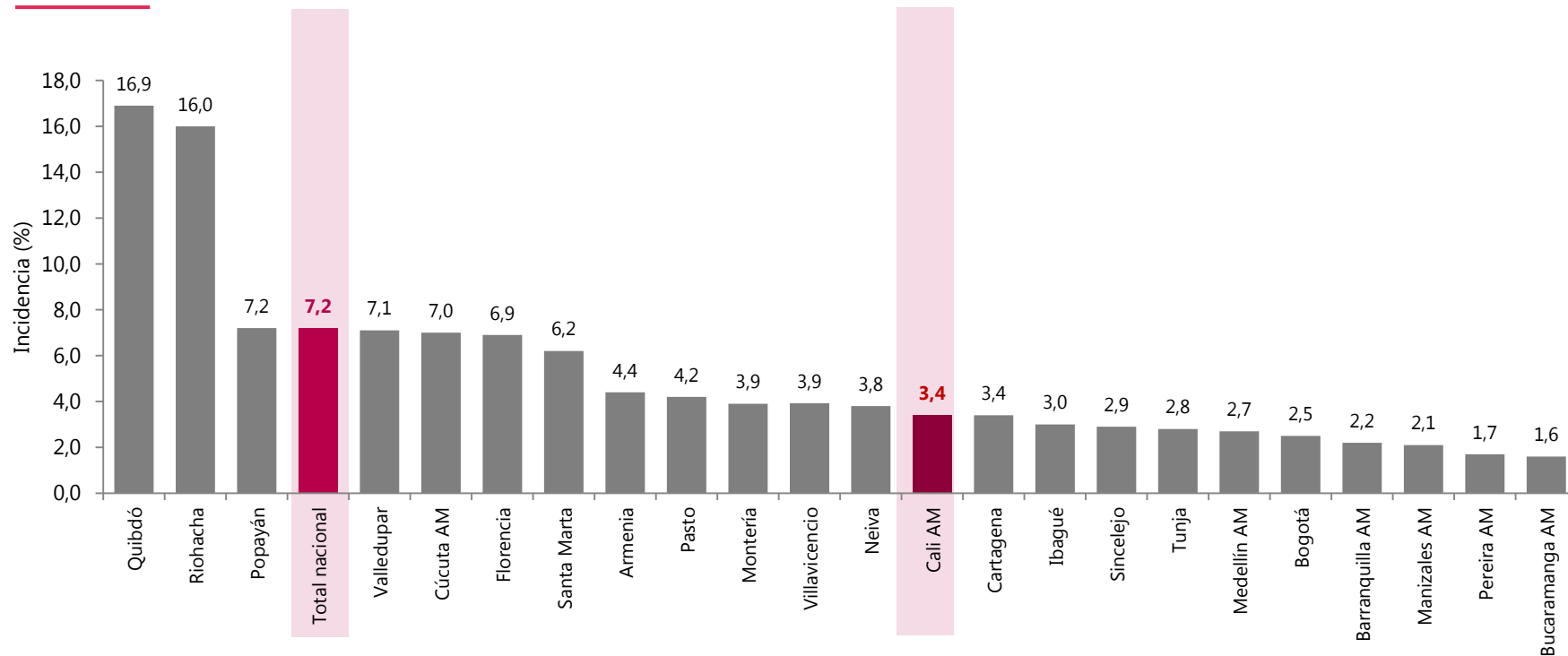
Año 2018



Incidencia de la pobreza monetaria extrema

Total nacional y 23 ciudades y A.M

Año 2018



Incidencia de la pobreza monetaria y pobreza monetaria extrema

Total nacional y 23 ciudades y A.M

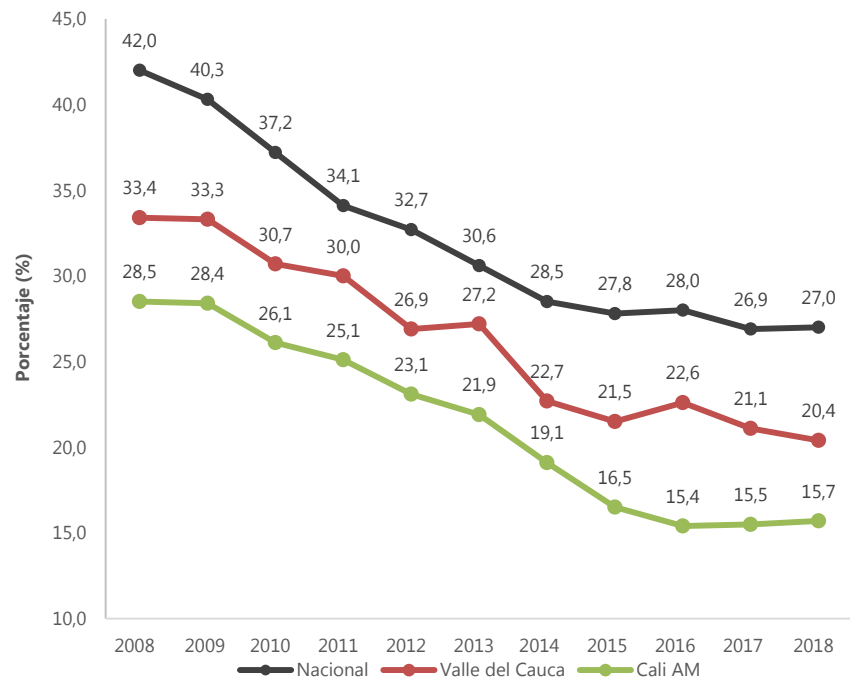
2014 y 2018

Ciudad	Pobreza monetaria			Pobreza monetaria extrema		
	2014	2018	Diferencia	2014	2018	Diferencia
Valledupar	27,0	34,4	7,4	3,6	7,1	3,5
Montería	20,9	27,5	6,6	1,4	3,9	2,5
Bucaramanga AM	8,4	14,5	6,1	1,1	1,6	0,5
Riohacha	42,4	47,5	5,1	12,4	16,0	3,6
Cúcuta AM	33,1	36,2	3,1	5,7	7,0	1,3
Bogotá	10,1	12,4	2,3	1,9	2,5	0,6
Quibdó	46,2	48,3	2,1	14,5	16,9	2,4
Ibagué	16,4	18,1	1,7	2,3	3,0	0,7
Neiva	19,9	20,9	1,0	3,7	3,8	0,1
Villavicencio	17,1	18,1	1,0	2,8	3,9	1,1
Santa Marta	34,1	33,7	-0,4	7,2	6,2	-1,0
Cartagena	26,6	25,9	-0,7	4,3	3,4	-0,9
Medellín AM	14,7	13,9	-0,8	2,8	2,7	-0,1
Florencia	34,1	32,8	-1,3	7,3	6,9	-0,4
Total nacional	28,5	27,0	-1,5	8,1	7,2	-0,9
Pasto	26,9	25,4	-1,5	4,1	4,2	0,1
Armenia	24,2	22,5	-1,7	4,5	4,4	-0,1
Tunja	19,2	16,8	-2,4	4,0	2,8	-1,2
Cali AM	19,1	15,7	-3,4	3,3	3,4	0,1
Pereira AM	18,1	14,6	-3,5	2,5	1,7	-0,8
Manizales AM	15,7	11,9	-3,8	2,2	2,1	-0,1
Sincelejo	32,7	28,6	-4,1	5,5	2,9	-2,6
Popayán	32,5	27,8	-4,7	8,1	7,2	-0,9
Barranquilla AM	25,5	21,1	-4,4	3,6	2,2	-1,4

Las ciudades que están resaltadas en rojo presentan una variación positiva en la incidencia de pobreza monetaria y pobreza monetaria extrema entre 2014 y 2018

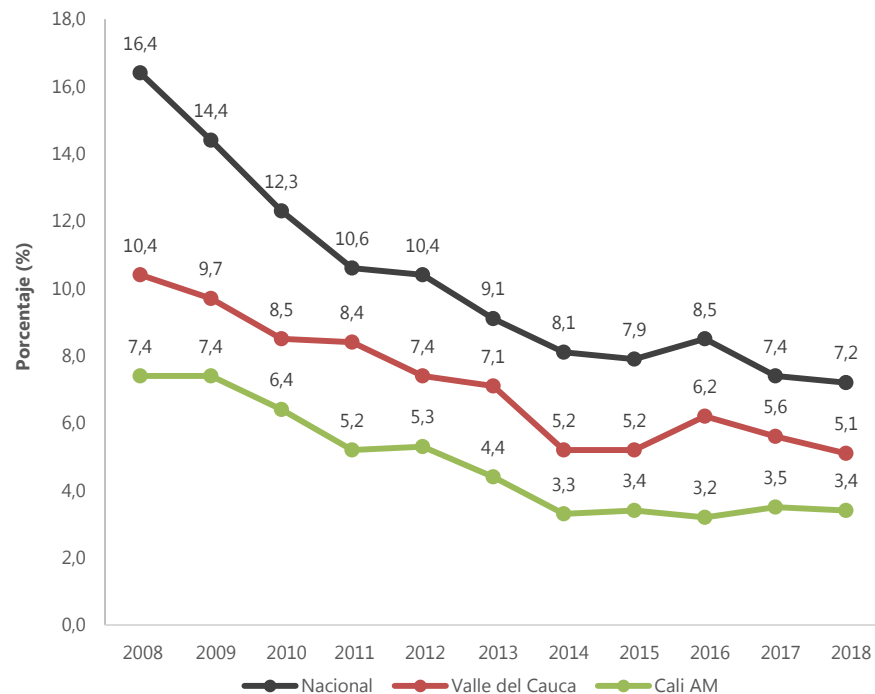
Incidencia de pobreza monetaria

Nacional, Valle del Cauca y Cali AM (2008-2018)



Incidencia de pobreza monetaria extrema

Nacional, Valle del Cauca y Cali AM (2008-2018)



Incidencia de la pobreza monetaria según perfil del jefe de hogar

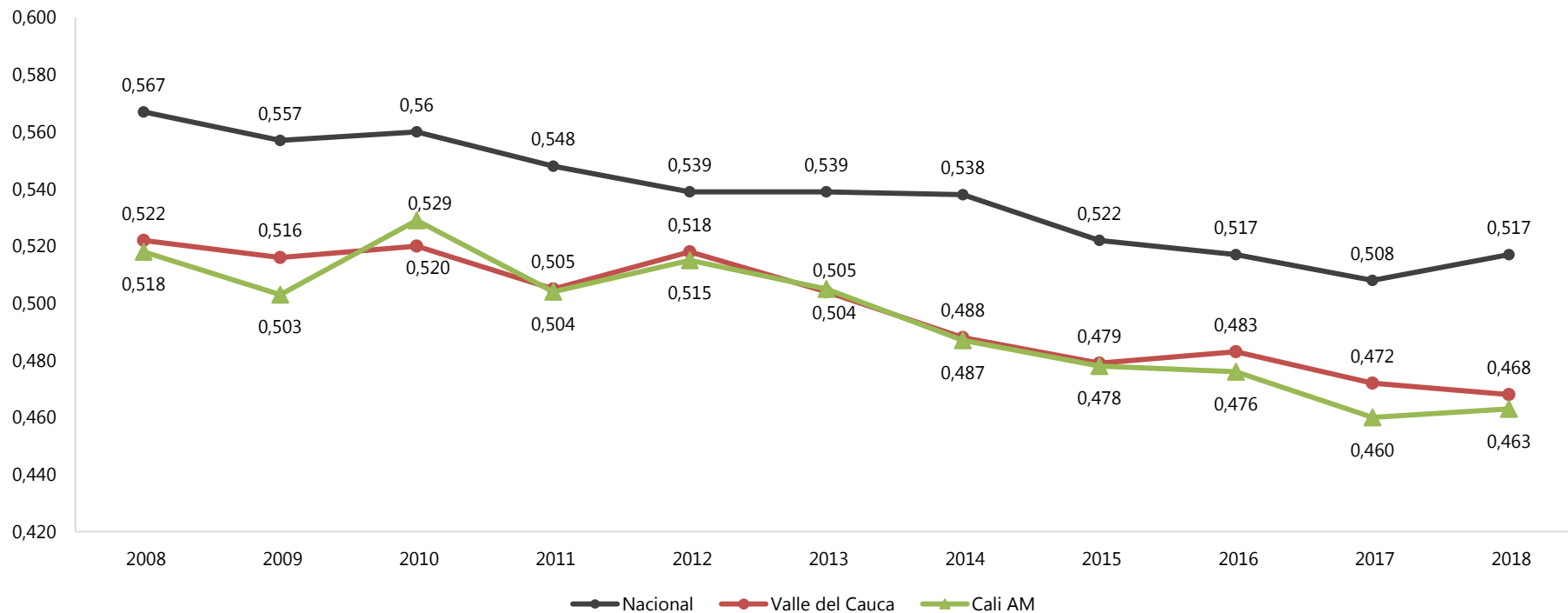
Total nacional y Valle del Cauca 2018

Valle del Cauca tiene **menores niveles de pobreza** para todas las características del jefe de hogar comparado con el Total Nacional, excepto cuando el jefe de hogar tiene un nivel educativo de universidad o posgrado.

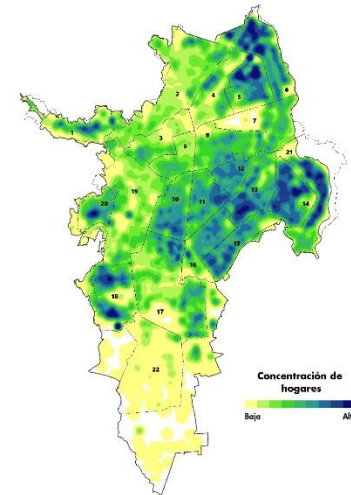
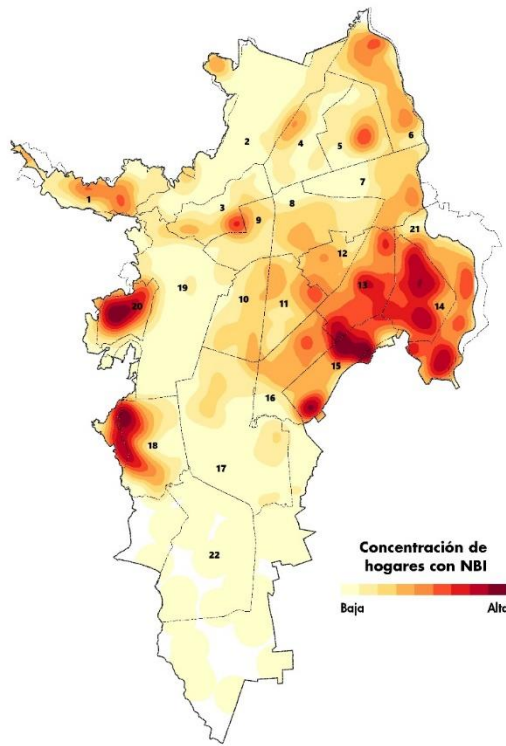
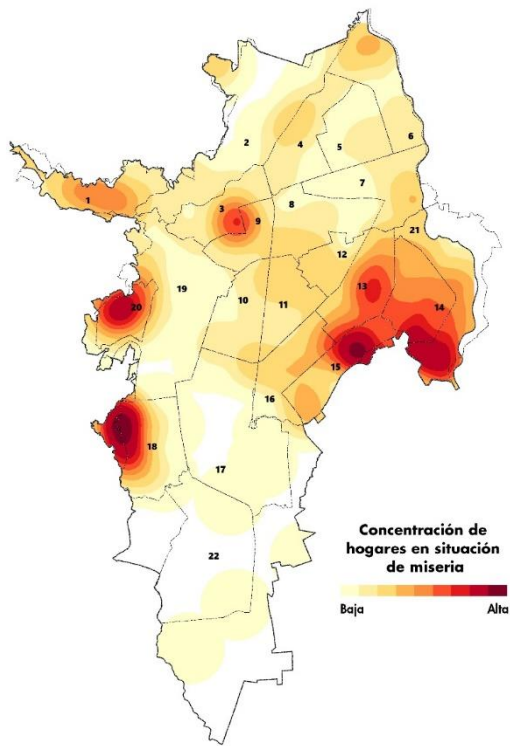
La mayor incidencia de la pobreza monetaria y pobreza extrema en el Valle del Cauca se da cuando el jefe de hogar es desocupado (47,0% y 20,4% respectivamente). La menor incidencia de la pobreza monetaria y extrema se da cuando el jefe de hogar cuenta con afiliación a pensión (7,3% y 0,3% respectivamente).

Características del Jefe de Hogar		Valle del Cauca		Total Nacional	
		Pobreza	Pobreza extrema	Pobreza	Pobreza extrema
Sexo	Hombre	18,1	3,9	25,7	6,5
	Mujer	24,2	7,2	29,6	8,6
Nivel Educativo	Ninguno o primaria	26,5	7,5	37,0	11,2
	Secundaria	21,0	4,8	26,1	5,9
	Técnica o Tecnológica	9,9	2,7	12,0	2,3
	Universidad o posgrado	6,8	1,6	5,9	1,4
Situación laboral	Desocupados	47,0	20,4	49,0	21,4
	Ocupados	18,5	3,5	25,7	6,2
	Inactivos	19,1	6,5	27,5	8,3
Seguridad social (Pensiones)	Afiliado	7,3	0,3	7,8	0,3
	No Afiliado	28,9	6,5	37,3	9,9

Desigualdad de ingresos (Gini) Nacional, Valle del Cauca y Cali AM (2008-2018)



Necesidades Básicas Insatisfechas en Cali



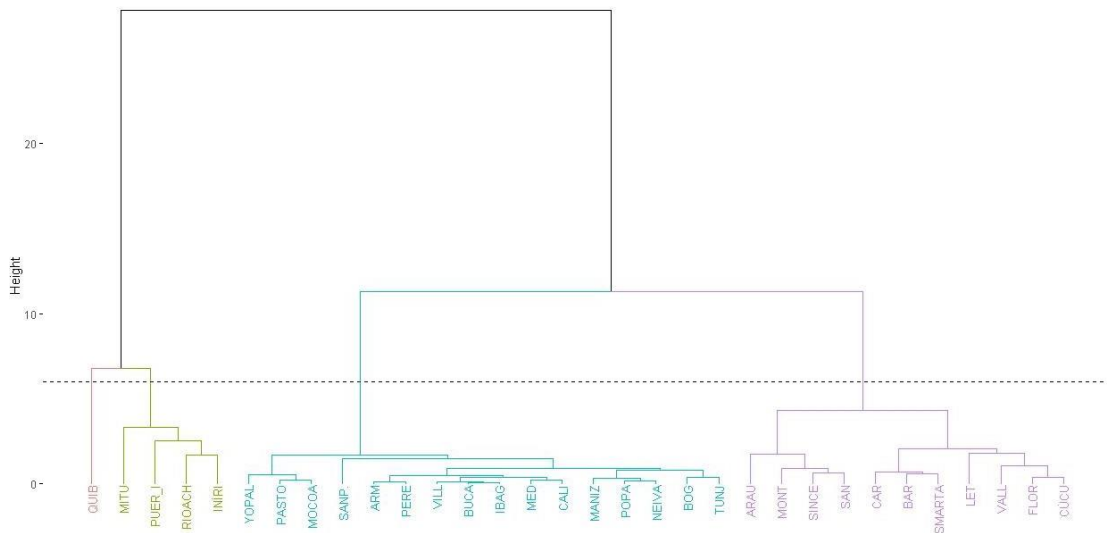
NBI a nivel de hogar

Componente NBI	Cabecera	Resto	Total
Vivienda inadecuada	0,36	1,58	0,38
Servicios inadecuados	0,16	0,15	0,16
Hacinamiento crítico	0,51	1,95	0,55
Inasistencia escolar	0,96	1,15	0,96
Dependencia económica	0,86	1,25	0,86
NBI	2,65	5,56	2,72
MISERIA	0,17	0,45	0,18

Necesidades Básicas Insatisfechas - Grupos de capitales teniendo en cuenta los componentes

Grupos Jerárquicos del vector de componentes de NBI

Total Capitales del país



Ciudad capital

Promedio

ViviendaI	Servicios	Hacinamiento	Inasistencia	Dependencia
1.92	69.72	5.53	3.13	6.56
28.82	27.45	21.48	5.58	10.57
1.63	1.02	2.15	1.19	2.01
8.12	3.13	6.23	2.59	4.28

Mínimo

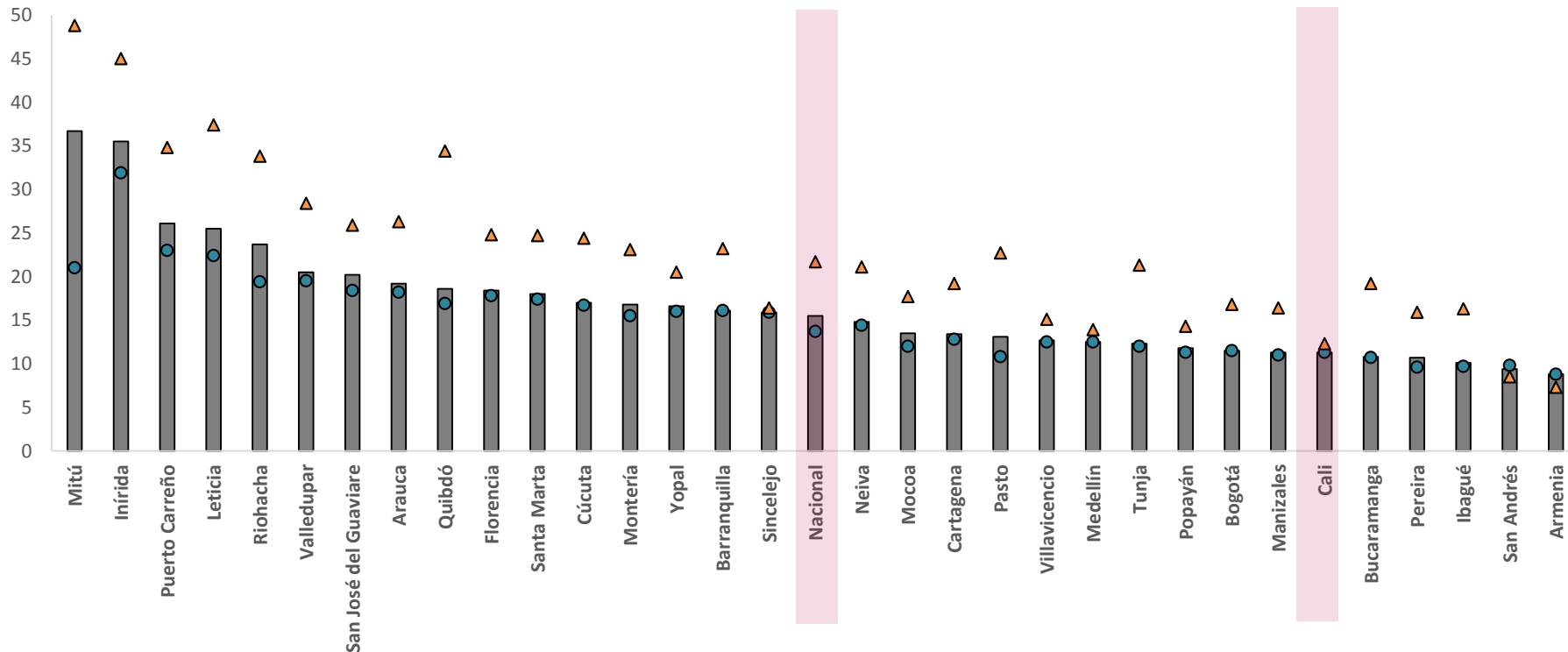
ViviendaI	Servicios	Hacinamiento	Inasistencia	Dependencia
1.92	69.72	5.53	3.13	6.56
18.44	9.83	19.23	4.25	9.42
0.28	0.10	0.97	0.62	0.41
1.45	0.44	2.86	1.55	2.02

Máximo

ViviendaI	Servicios	Hacinamiento	Inasistencia	Dependencia
1.92	69.72	5.53	3.13	6.56
35.78	55.22	25.33	7.79	11.40
5.65	9.87	4.94	1.76	2.98
23.56	9.62	14.31	3.76	6.30

Tasa de privación en rezago escolar. IPM municipal

Ciudades capitales. Total ciudad, cabeceras y CPRD. CNPV 2018



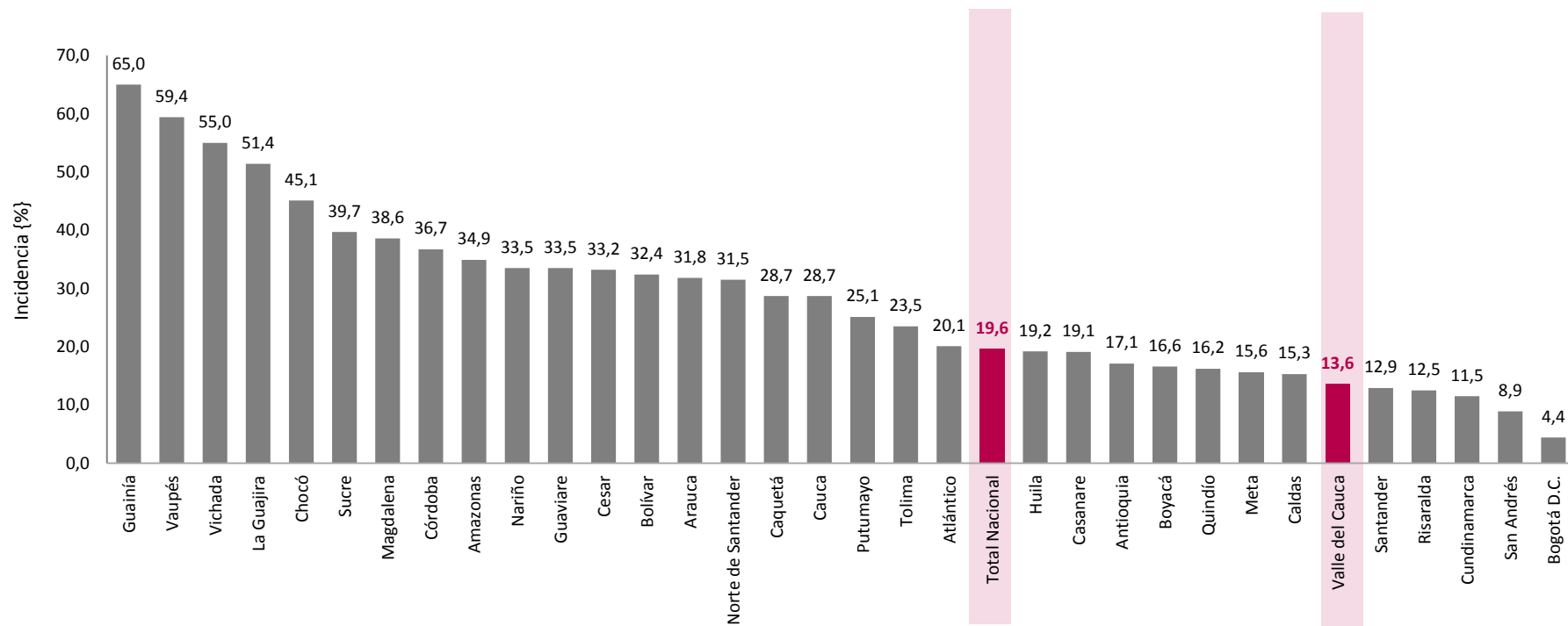
Fuente: CNPV 2018. DANE

■ Total ● Cabeceras ▲ CPRD

Ranking de departamentos según pobreza multidimensional

Total nacional, departamental y Bogotá

Año 2018



Porcentaje de hogares que enfrentan privación por variable (%) Total Nacional, departamento Valle del Cauca - 2018

Variable	Valle del Cauca	Total Nacional
Trabajo informal	67,5	72,3
Bajo logro educativo	39,4	43,8
Rezago escolar	23,8	28,6
Desempleo de larga duración	12,1	11,8
Sin aseguramiento en salud	10,2	11,0
Barreras a servicios para cuidado de la primera infancia	8,0	9,3
Barreras de acceso a servicios de salud	6,5	6,2
Analfabetismo	6,1	9,5
Inadecuada eliminación de excretas	5,9	12,0
Hacinamiento crítico	5,7	9,2
Sin acceso a fuente de agua mejorada	4,3	11,7
Material inadecuado de paredes exteriores	2,5	2,9
Trabajo infantil	2,1	2,1
Inasistencia escolar	2,0	3,3
Material inadecuado de pisos	0,7	6,1

Fuente: DANE, cálculos con base en la Encuesta de Calidad de Vida (ECV) 2018.

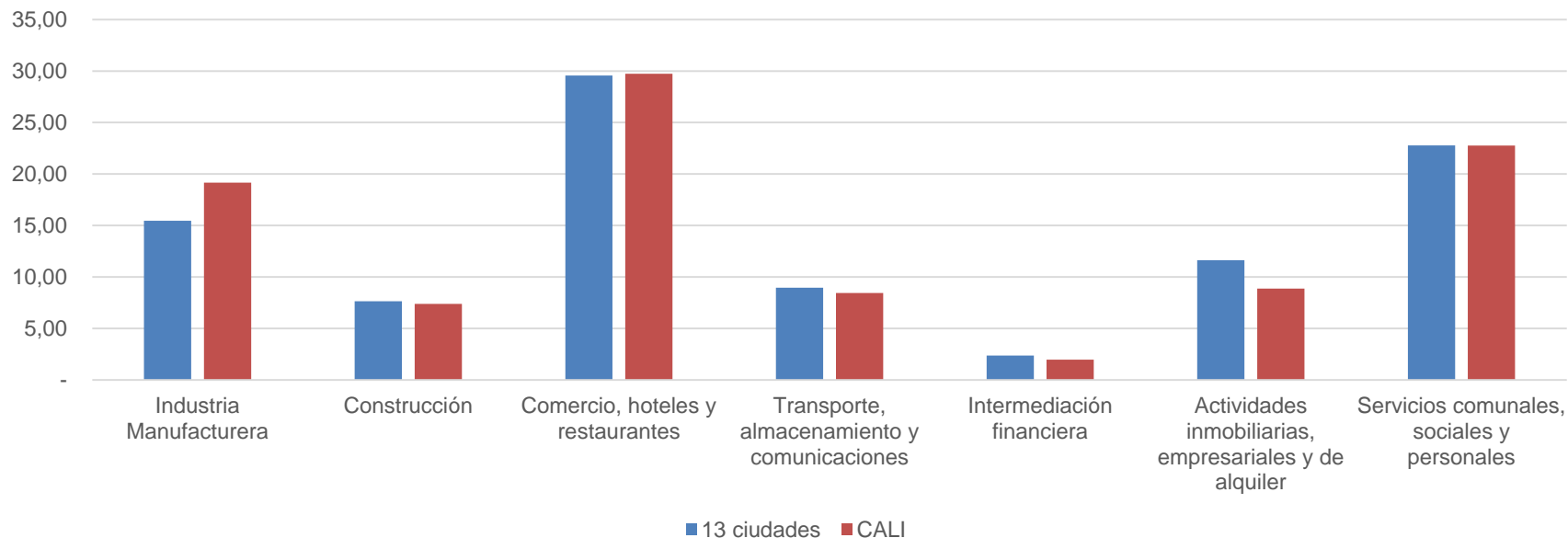
DESAFÍOS EN MERCADO LABORAL



El futuro
es de todos

Gobierno
de Colombia

Composición de la población ocupada por rama de actividad



Población ocupada, según ramas de actividad

13 Ciudades y A.M y Cali A.M

Septiembre - noviembre 2019

Rama de actividad	Total 13 ciudades y áreas metropolitanas			Cali AM		
	Septiembre - Noviembre 2019	Septiembre - Noviembre 2018	Variación absoluta	Septiembre - Noviembre 2019	Septiembre - Noviembre 2018	Variación absoluta
Total Ocupados	10.972	10.881	+91	1.257	1.243	+15
Agricultura, ganadería, caza, silvicultura y pesca	77	90	-13	9	7	2
Explotación de minas y canteras	24	31	-8	1	2	-1
Industria Manufacturera	1.697	1.699	-3	241	216	25
Suministro de electricidad, gas y agua	74	61	13	11	7	4
Construcción	838	748	90	93	87	6
Comercio, hoteles y restaurantes	3.243	3.284	-41	374	401	-27
Transporte, almacenamiento y comunicaciones	982	984	-1	106	97	9
Intermediación financiera	260	253	6	25	21	4
Actividades inmobiliarias, empresariales y de alquiler	1.276	1.303	-28	112	125	-13
Servicios comunales, sociales y personales	2.499	2.426	73	286	280	6

Fuente: DANE, GEIH.

Nota: No se incluye la categoría "No informa".

Población ocupada, según posición ocupacional

13 Ciudades y A.M y Cali A.M

Septiembre - noviembre 2019

Posición ocupacional	Total 13 ciudades y áreas metropolitanas			Cali AM		
	Septiembre - Noviembre 2019	Septiembre - Noviembre 2018	Variación absoluta	Septiembre - Noviembre 2019	Septiembre - Noviembre 2018	Variación absoluta
Total Ocupados	10.972	10.881	+91	1.257	1.243	+15
Empleado particular	5.649	5.532	117	655	631	24
Empleado del gobierno	408	409	-1	31	34	-3
Empleado doméstico	364	334	30	37	46	-9
Trabajador por cuenta propia	3.941	3.966	-25	451	461	-11
Patrón o empleador	414	421	-7	59	51	8
Trabajador sin remuneración°	180	204	-24	22	18	4
Jornalero o peón	11	8	3	1	0	0

Fuente: DANE, GEIH.

Trabajador sin remuneración° incluye a los Trabajadores familiares sin remuneración y a los Trabajadores sin remuneración en empresas de otros hogares.

Nota: No se incluye la categoría "Otro, ¿cuál?".

Población ocupada, según nivel educativo

13 Ciudades y A.M y Cali A.M

Septiembre - noviembre 2019

Niveles Educativos	Total 13 ciudades y áreas metropolitanas			Cali AM		
	Septiembre - Noviembre 2019	Septiembre - Noviembre 2018	Variación absoluta	Septiembre - Noviembre 2019	Septiembre - Noviembre 2018	Variación absoluta
Total Ocupados	10.972	10.881	+91	1.257	1.243	+15
Ninguno	696	685	10	86	82	4
Educación básica primaria y secundaria	2.418	2.602	-185	287	307	-20
Educación media	4.335	4.142	193	578	555	23
Educación técnica profesional y tecnológica	1.572	1.463	109	130	120	10
Educación universitaria y posgrado	1.951	1.986	-35	175	178	-3

Fuente: DANE, GEIH.

Nota: no incluye la categoría "No informa / no determinado".

Población ocupada, según sexo y rangos de edad

13 Ciudades y A.M y Cali A.M

Septiembre - noviembre 2019

Sexo y rangos de edad		Total 13 ciudades y áreas metropolitanas			Cali AM		
		Septiembre - Noviembre 2019	Septiembre - Noviembre 2018	Variación absoluta	Septiembre - Noviembre 2019	Septiembre - Noviembre 2018	Variación absoluta
TOTAL	TOTAL	10.972	10.881	+91	1.257	1.243	+15
	De 10 a 24 años	1.533	1.505	28	188	191	-2
	De 25 a 54 años	7.649	7.622	27	871	857	14
	De 55 y más	1.791	1.754	36	198	195	3
Hombre	TOTAL	5.979	5.888	+91	680	668	+13
	De 10 a 24 años	863	837	26	102	107	-5
	De 25 a 54 años	4.085	4.059	26	466	456	10
	De 55 y más	1.031	991	40	113	105	8
Mujer	TOTAL	4.993	4.993	0	577	575	+2
	De 10 a 24 años	670	668	2	86	84	3
	De 25 a 54 años	3.564	3.563	1	406	402	4
	De 55 y más	760	763	-3	85	90	-5

Tasa de desempleo (inicial, final, máximo, mínimo)

Total nacional y 23 ciudades

Trimestre móvil septiembre – noviembre (2015 – 2019)

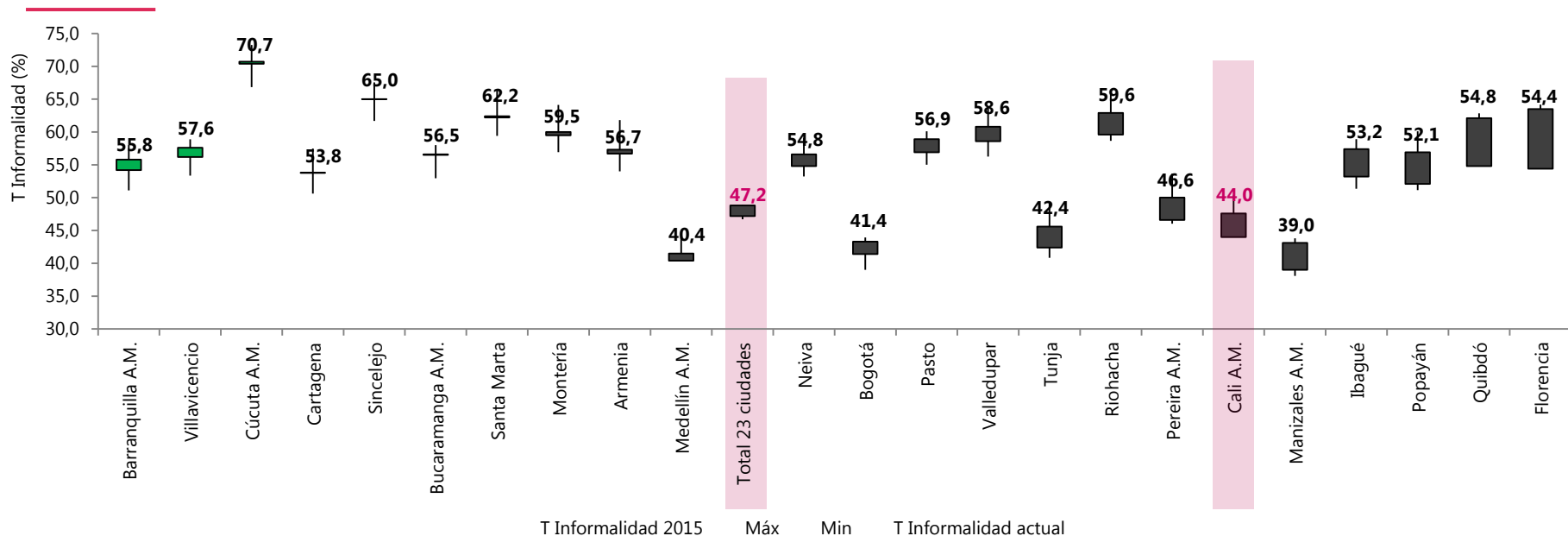


Las velas color verde muestran una variación positiva entre la tasa de desempleo del trimestre móvil septiembre – noviembre 2015 con el mismo trimestre de 2019. Las ciudades de Barranquilla, Pereira y Cartagena registraron variación negativa en la TD durante el periodo analizado (velas negras).

Tasa de informalidad (inicial, final, máximo, mínimo)

Total nacional y 23 ciudades

Trimestre móvil septiembre – noviembre (2015 – 2019)

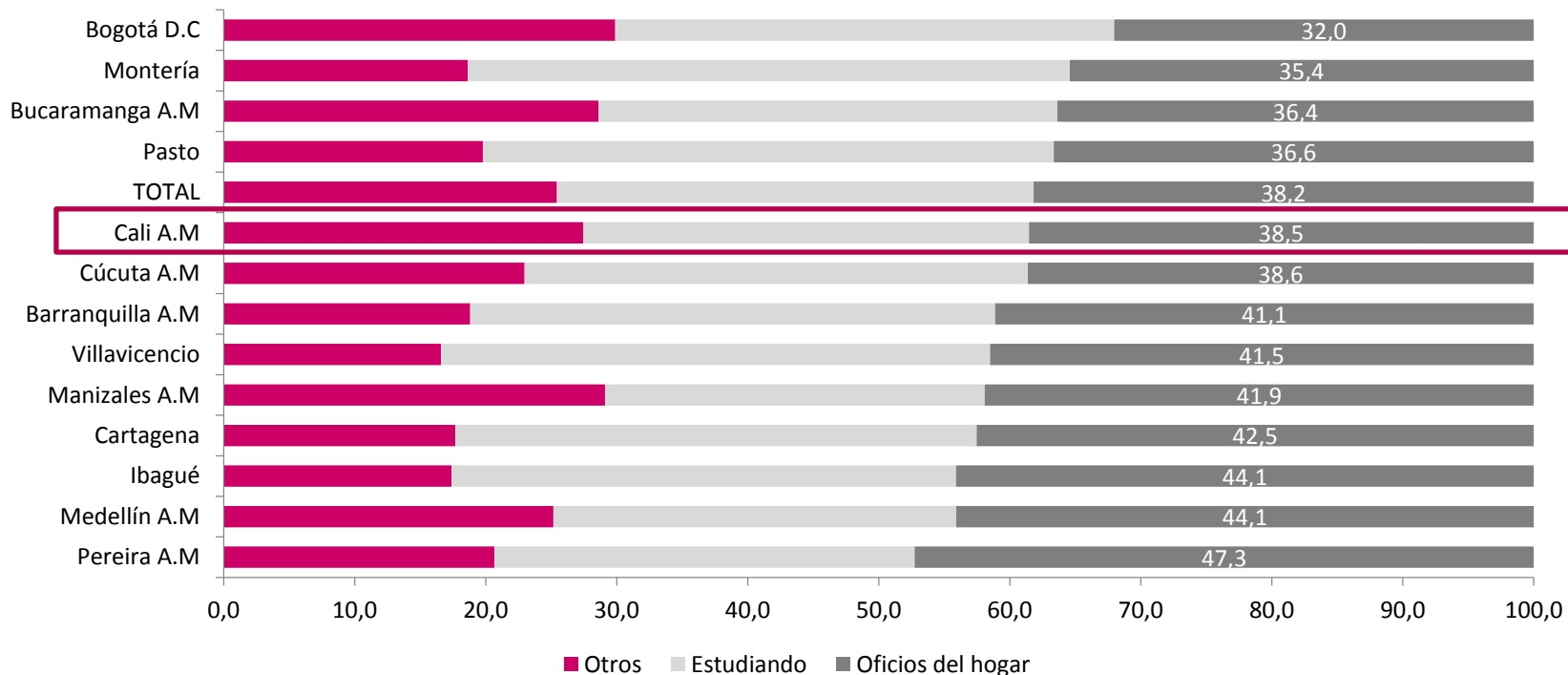


Las velas color verde muestran una variación positiva entre la tasa de informalidad del trimestre móvil septiembre – noviembre 2015 con el mismo trimestre de 2019. Las ciudades de Popayán, Quibdó y Florencia registraron las mayores variaciones negativas en la tasa de informalidad durante el periodo analizado (velas negras).

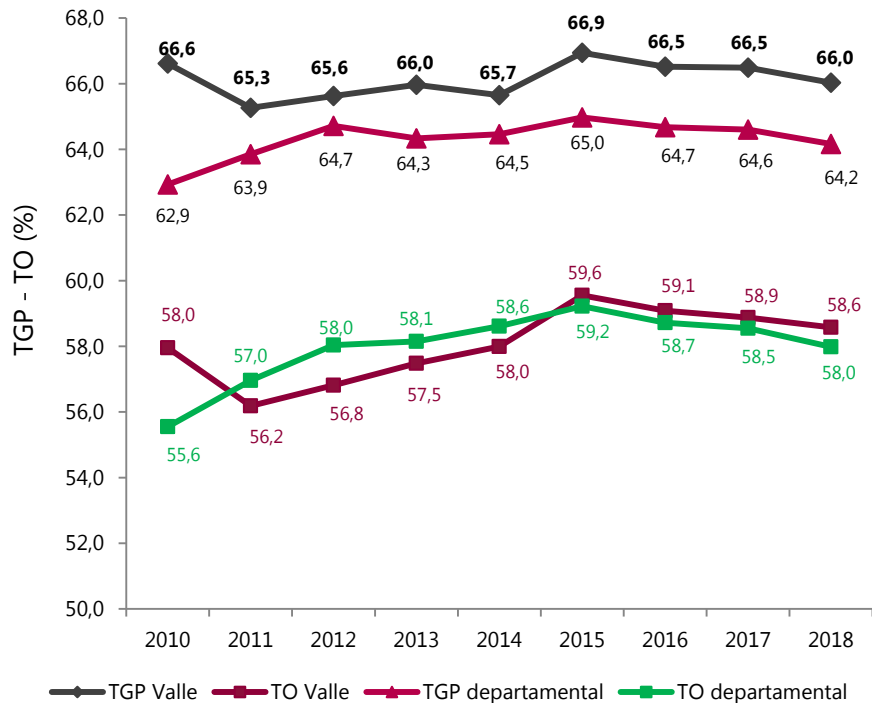
Composición de la población inactiva

13 ciudades capitales y A.M

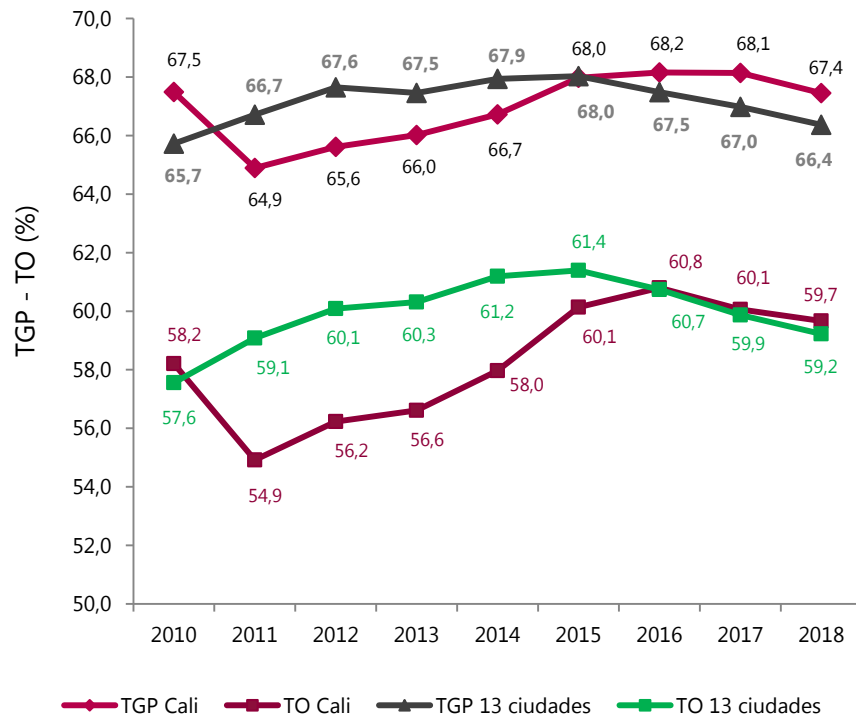
Enero – noviembre 2019



Tasa global de participación (TGP) y ocupación (TO) Total departamental y Valle del Cauca Serie anual (2010 – 2018)



Tasa global de participación (TGP) y ocupación (TO) Total 13 ciudades y A.M y Cali A.M Serie anual (2010 – 2018)



DESAFÍOS SOCIODEMOGRÁFICOS



El futuro
es de todos

Gobierno
de Colombia



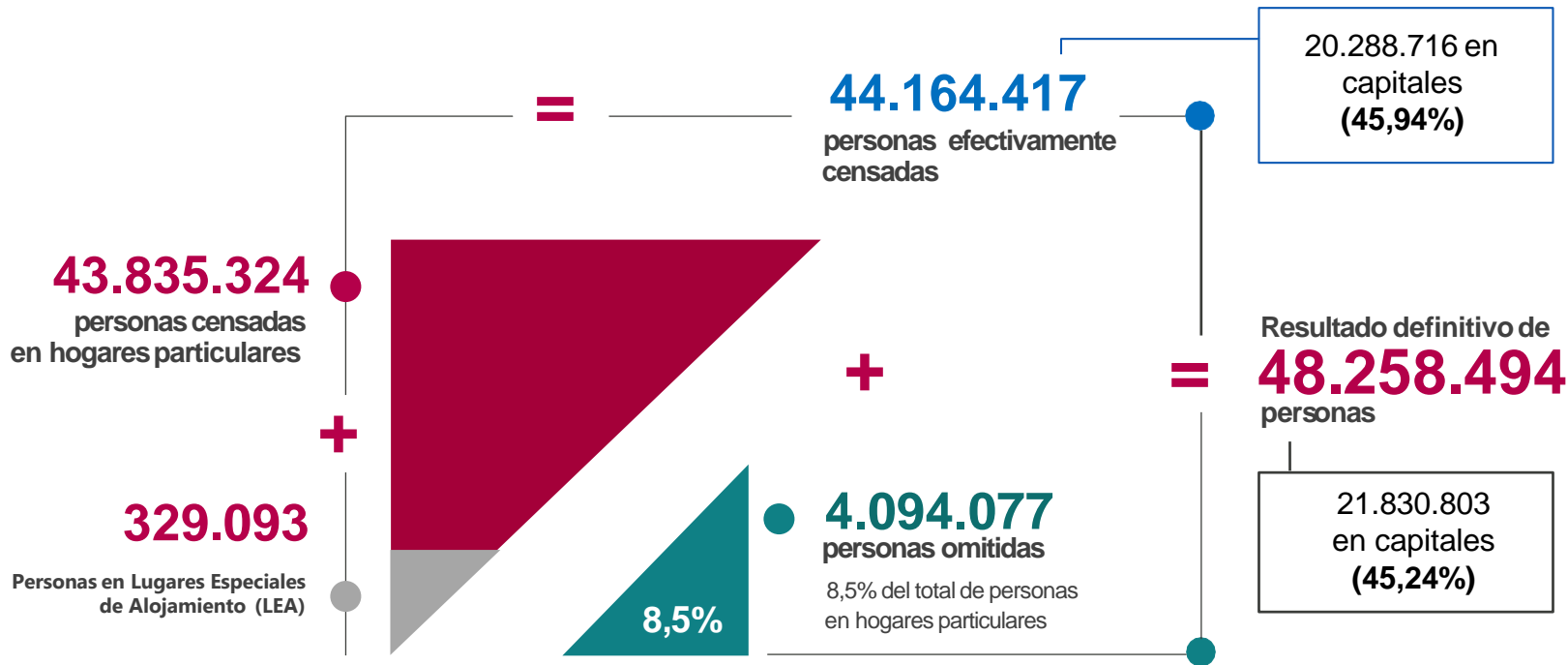
¿CÚANTOS SOMOS?

PRINCIPALES INDICADORES CALI, VALLE DEL CAUCA

Población y demografía

Censo Nacional de Población y Vivienda 2018





13.480.729 ■
viviendas con
hogares particulares



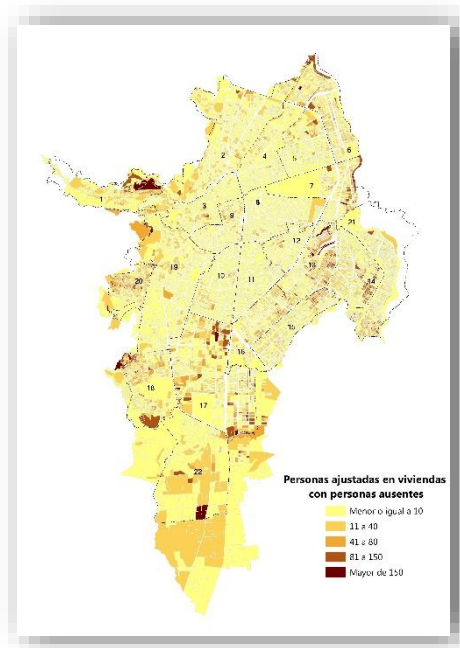
■ **14.243.223**
Hogares particulares

Ajuste de la omisión censal- Cali

VOCPA

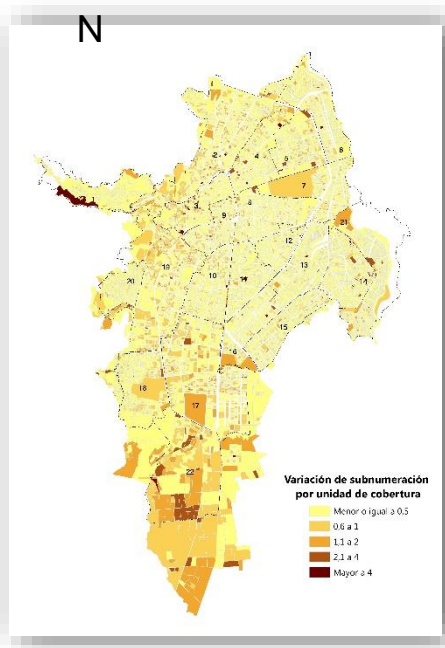
SUBENUMERACIÓN

ZONAS NO VISITADAS E INCOMPLETAS



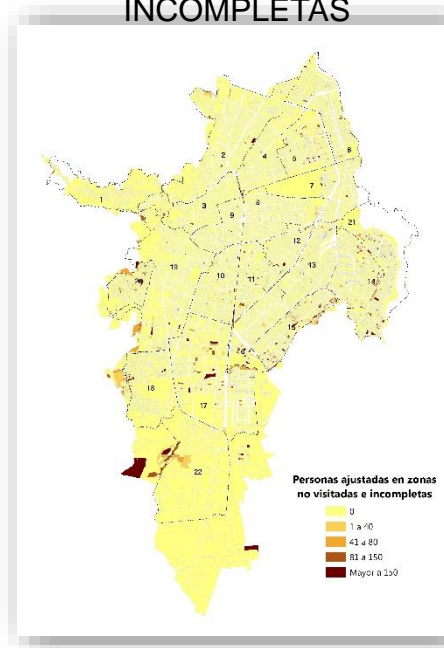
Ajuste **6,5%**
143.881

+



Ajuste **5,9%**
132.105

+



Ajuste **5,8%**
128.787

= **18,2%**

IDENTIFICACIÓN		POBLACIÓN CENSADA			POBLACIÓN AJUSTADA POR COBERTURA			OMISIÓN CENSAL		
NOMBRE DEPARTAMENTO	NOMBRE MUNICIPIO	TOTAL	CABECERA	CENTROS POBLADOS Y RURAL DISPERSO	TOTAL	CABECERA	CENTROS POBLADOS Y RURAL DISPERSO	TOTAL	CABECERA	CENTROS POBLADOS Y RURAL DISPERSO
Antioquia	Medellín	2.372.330	2.332.487	39.843	2.427.129	2.382.399	44.730	2,3%	2,1%	10,9%
Atlántico	Barranquilla	1.120.103	1.119.367	736	1.206.319	1.205.284	1.035	7,1%	7,1%	28,9%
Bogotá, D.C.	Bogotá, D.C.	7.181.469	7.166.249	15.220	7.412.566	7.387.400	25.166	3,1%	3,0%	39,5%
Bolívar	Cartagena	887.946	801.100	86.846	973.045	876.885	96.160	8,7%	8,6%	9,7%
Boyacá	Tunja	167.991	160.661	7.330	172.548	163.894	8.654	2,6%	2,0%	15,3%
Caldas	Manizales	400.436	375.432	25.004	434.403	405.234	29.169	7,8%	7,4%	14,3%
Caquetá	Florencia	156.789	139.843	16.946	168.346	147.939	20.407	6,9%	5,5%	17,0%
Cauca	Popayán	277.270	230.298	46.972	318.059	266.561	51.498	12,8%	13,6%	8,8%
Cesar	Valledupar	459.349	401.588	57.761	490.075	431.794	58.281	6,3%	7,0%	0,9%
Córdoba	Montería	433.723	355.317	78.406	490.935	388.499	102.436	11,7%	8,5%	23,5%
Chocó	Quibdó	120.679	108.450	12.229	129.237	113.124	16.113	6,6%	4,1%	24,1%
Huila	Neiva	314.526	294.905	19.621	357.392	335.994	21.398	12,0%	12,2%	8,3%
La Guajira	Riohacha	177.573	121.417	56.156	188.014	126.103	61.911	5,6%	3,7%	9,3%
Magdalena	Santa Marta	479.853	439.052	40.801	499.192	455.299	43.893	3,9%	3,6%	7,0%
Meta	Villavicencio	451.212	419.657	31.555	531.275	492.052	39.223	15,1%	14,7%	19,5%
Nariño	Pasto	352.326	274.200	78.126	392.930	308.095	84.835	10,3%	11,0%	7,9%
Norte de Santander	Cúcuta	629.414	607.236	22.178	711.715	685.445	26.270	11,6%	11,4%	15,6%
Quindío	Armenia	275.641	268.445	7.196	295.208	287.245	7.963	6,6%	6,5%	9,6%
Risaralda	Pereira	409.670	337.149	72.521	467.269	385.838	81.431	12,3%	12,6%	10,9%
Santander	Bucaramanga	528.855	519.111	9.744	581.130	570.752	10.378	9,0%	9,0%	6,1%
Sucre	Sincelejo	274.622	248.033	26.589	277.773	249.323	28.450	1,1%	0,5%	6,5%
Tolima	Ibagué	500.686	469.251	31.435	529.635	492.554	37.081	5,5%	4,7%	15,2%
Valle del Cauca	Cali	1.822.869	1.781.388	41.481	2.227.642	2.172.527	55.115	18,2%	18,0%	24,7%

Características de la Población

Indicadores Demográficos CNPV 2018 y CG 2005

INDICADORES DEMOGRÁFICOS	Colombia		Valle del Cauca		Cali	
	CNPV 2018	CG 2005	CNPV 2018	CG 2005	CNPV 2018	CG 2005
Porcentaje de hombres	48,8%	49,0%	47,5%	48,0%	46,8%	47,2%
Porcentaje de mujeres	51,2%	51,0%	52,5%	52,0%	53,2%	52,8%
Relación de masculinidad	95,5	96,2	90,5	92,3	87,9	89,4
Índice demográfico de dependencia	55,9	65,9	54,8	62,2	52,2	58,1
Índice demográfico de envejecimiento	58,7	29,2	83,3	34,5	93,2	36,0
Índice de Friz (IF)	115,7	153,6	98,7	138,6	89,3	128,5
Descripción IF	Población madura	Población madura	Población madura	Población madura	Población madura	Población madura
Relación niños mujer	25,6	36,8	21,2	31,3	19,4	28,4
Población entre 0 y 14 años (%)	22,6%	30,7%	19,3%	28,5%	17,7%	27,0%
Población entre 15 y 59 años (%)	64,1%	60,3%	64,6%	61,6%	65,7%	63,3%
Población mayor de 59 años (%)	13,3%	9,0%	16,1%	9,8%	16,5%	9,7%

Según los resultados definitivos del CNPV 2018 en Cali:

- La población de sexo masculino corresponde a 46,8% del total del municipio.
- La razón de masculinidad es 87,9. Es decir, por cada 100 mujeres que residen en el municipio hay 87,9 hombres.

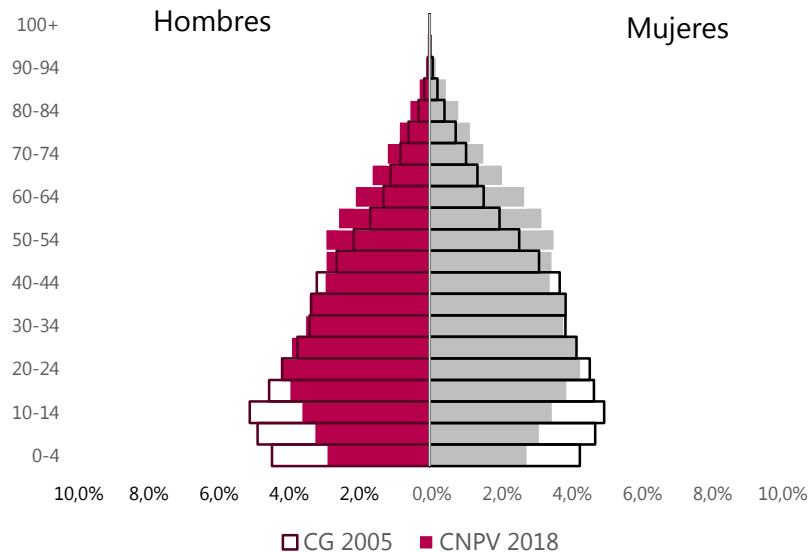
Según los resultados definitivos del CG 2005 en Cali:

- La población de sexo masculino corresponde a 47,2% del total poblacional.
- La razón de masculinidad es 89,4 hombres por cada 100 mujeres.

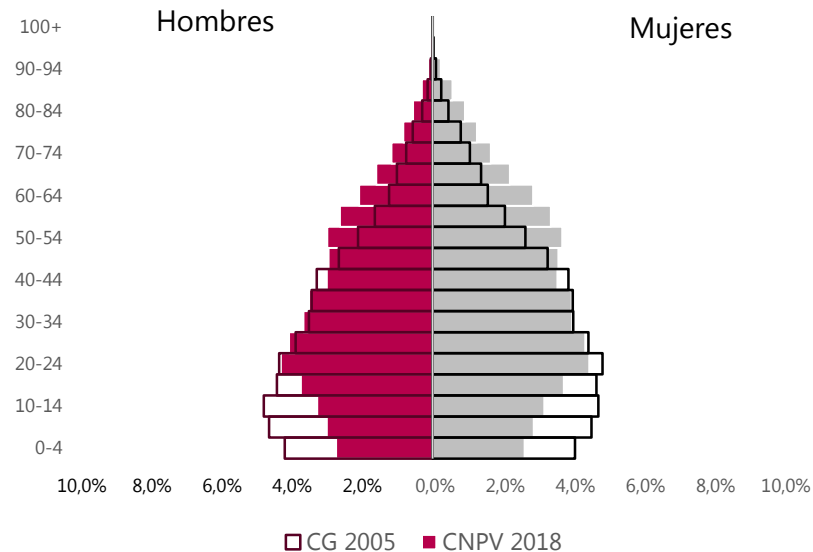
Estructura por grupos quinquenales de edad CNPV 2018 y CG 2005 – Cali y Valle del Cauca

Características de la Población

Estructura de población:
Valle del Cauca, CG 2005 y CNPV 2018



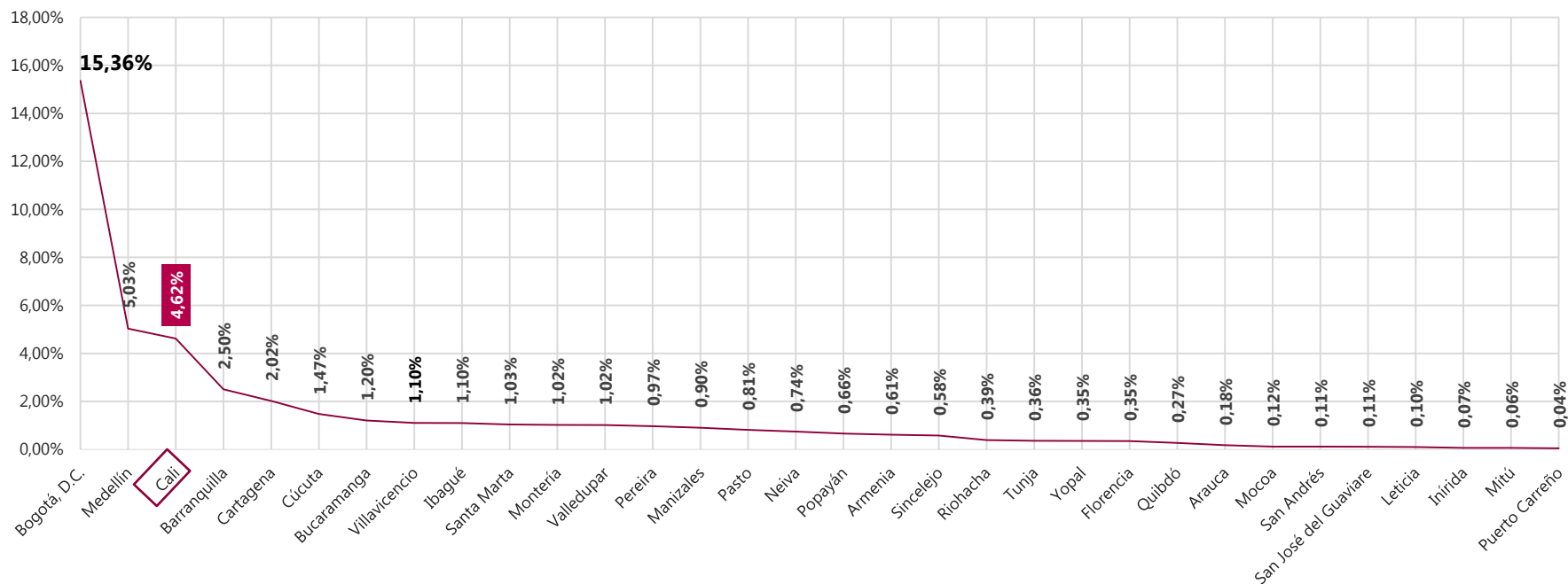
Estructura de población:
Cali, CG 2005 y CNPV 2018



Cambio en la forma de la pirámide de población. Reducción de la base y ensanchamiento de la cúspide, indica reducción de la tasa de natalidad.

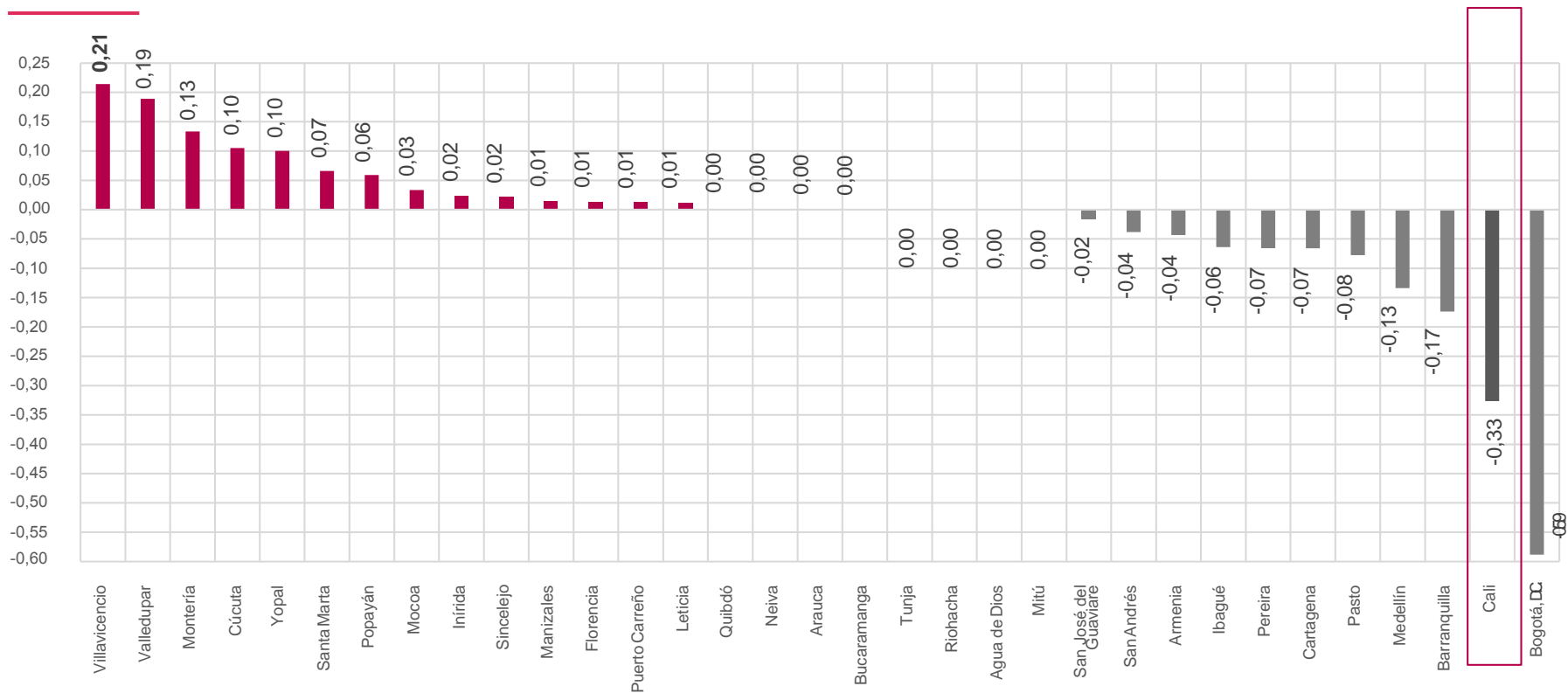
Distribución de la participación relativa de la población base de cada capital, en relación con la población definitiva

a junio de 2018



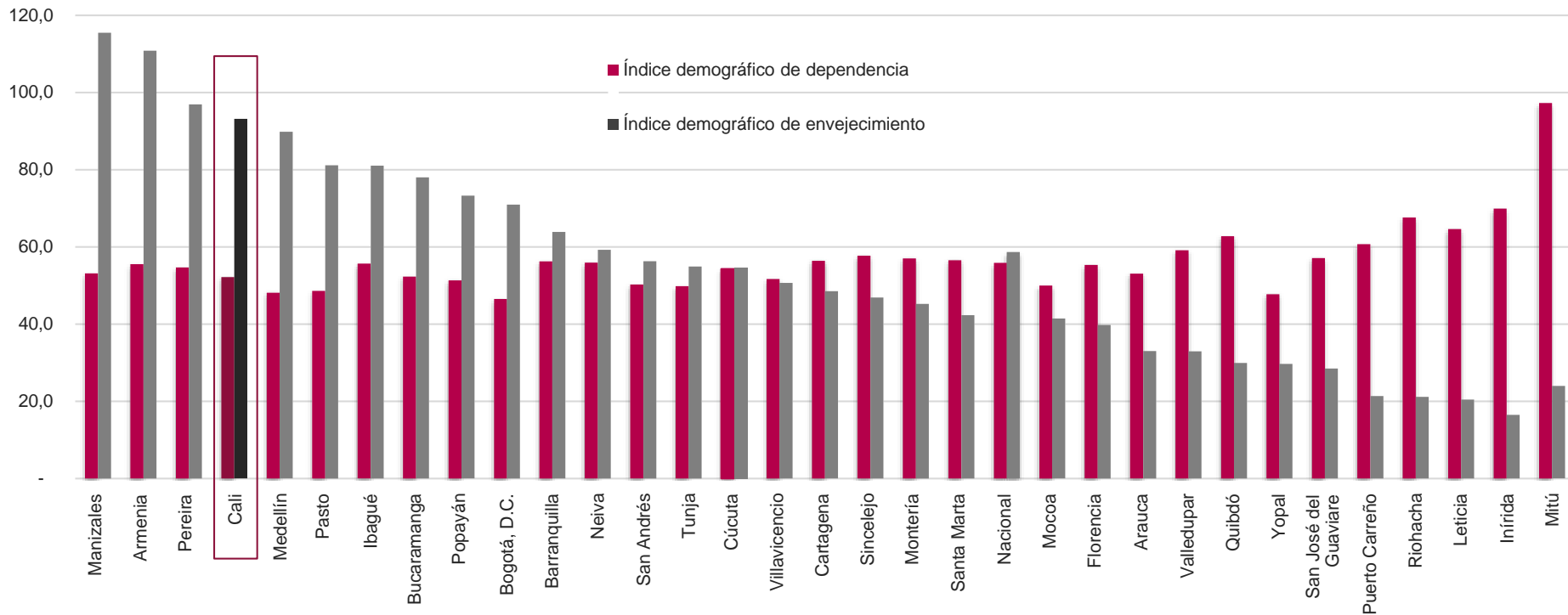


Los fenómenos de conurbación de las grandes ciudades generan procesos expulsivos de población a sus alrededores y hace que su peso relativo al total disminuya a lo largo de los últimos 13 años

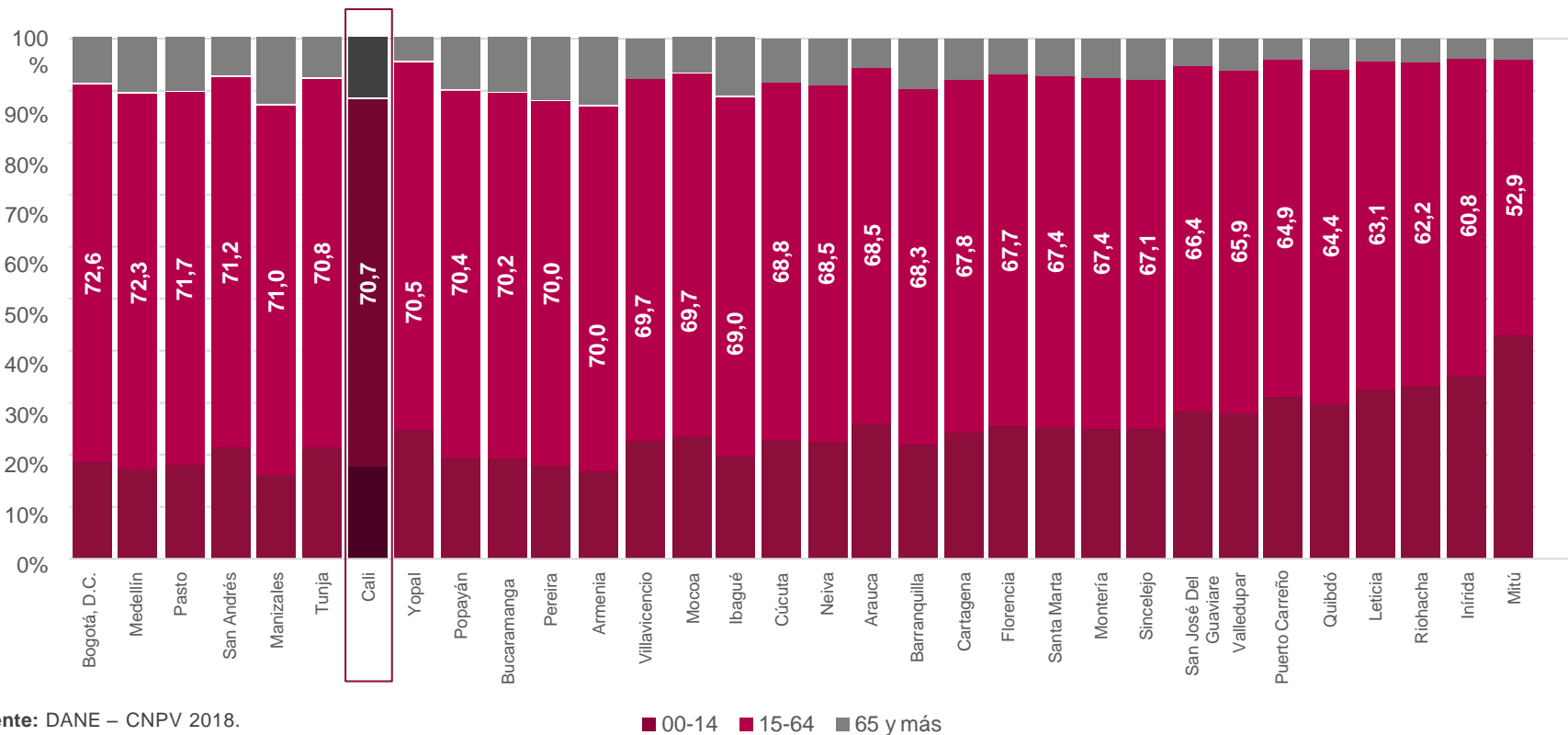




Indicadores demográficos de dependencia y envejecimiento son marcadores fundamentales de la política social al interior de cada capital

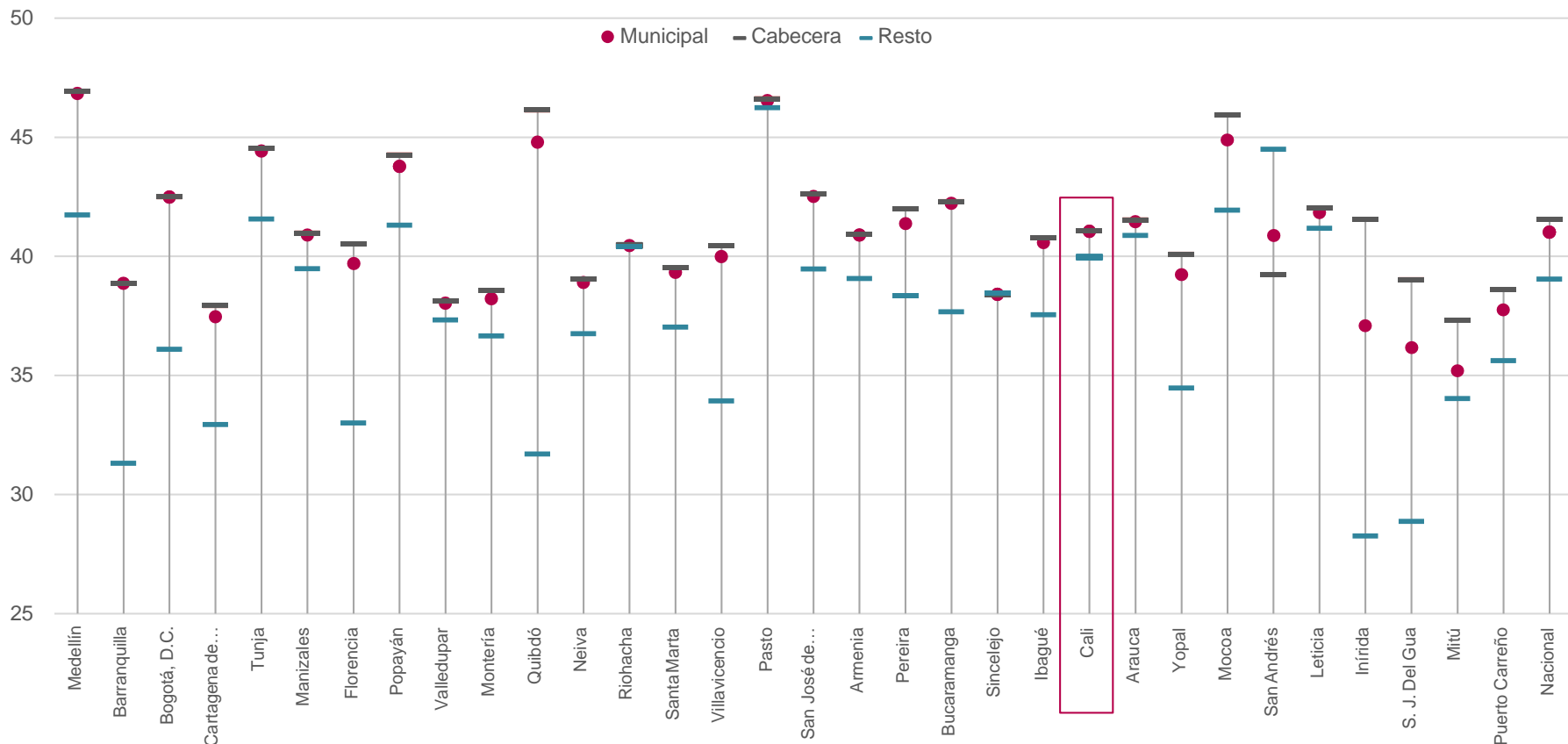


Capitales difieren en cuanto a la participación relativa de la población productiva (15-64 años) lo cual plantea desafíos individuales en materia de empleabilidad y formalización



Fuente: DANE – CNPV 2018.

Porcentaje de personas solteras según tipo de área de la ciudad capital





¿DÓNDE ESTAMOS?

PRINCIPALES
INDICADORES
CALI, VALLE DEL CAUCA

Población y demografía

Censo Nacional de Población y Vivienda 2018



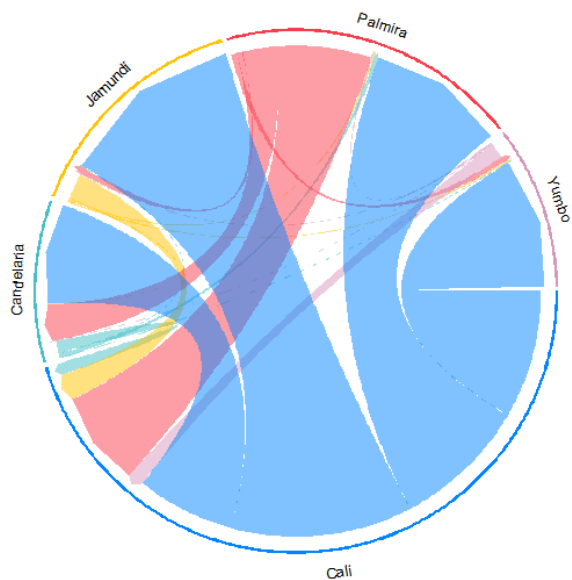
Inmigración de otros municipios de Colombia a cada capital

2005 vs. 2018

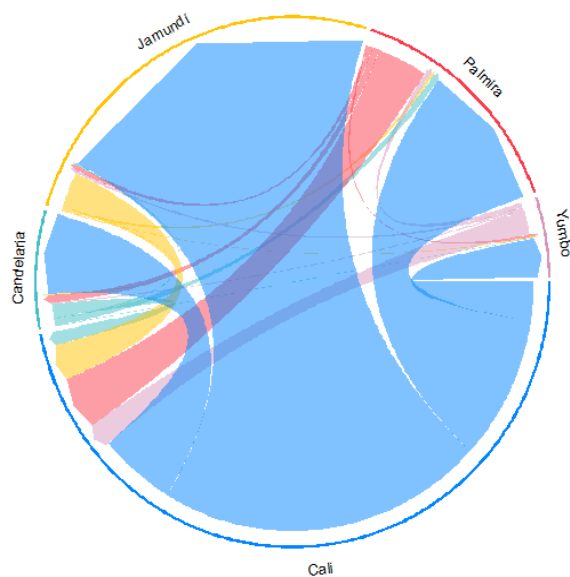
Capital	CNPV 2018			
	Nació en otro municipio 2005	Nació en otro municipio	Hace cinco años vivía en otros municipios	Hace un año vivía en otro municipio
Valledupar	31,20%	33,90%	5,50%	1,50%
San José del Guaviare	50,60%	52,90%	14,20%	5,20%
Yopal	53,30%	55,40%	10,90%	3,20%
Ibagué	36,70%	38,10%	7,10%	2,10%
Montería	22,50%	23,90%	4,60%	1,20%
Tunja	39,40%	40,50%	11,30%	3,60%
Mocoa	45,60%	46,60%	12,90%	4,60%
Popayán	40,70%	41,30%	9,20%	2,70%
Riohacha	24,80%	25,40%	4,60%	1,30%
Bucaramanga	39,60%	39,50%	7,10%	1,90%
MEDELLÍN	37,40%	37,30%	5,00%	1,30%
Manizales	36,00%	35,60%	7,10%	2,10%
Florencia	41,30%	40,80%	8,70%	2,70%
Leticia	19,90%	19,40%	5,40%	1,90%
Sincedejo	30,40%	29,90%	4,40%	1,30%
Cali	38,00%	37,40%	4,60%	1,20%
Inírida	29,50%	28,80%	6,50%	1,90%
Neiva	37,00%	36,20%	6,70%	2,10%
Pasto	27,60%	26,60%	4,80%	1,60%
Armenia	44,10%	42,80%	9,10%	2,50%
Arauca	35,10%	33,70%	5,10%	1,70%
Bogotá, D. C.	37,00%	35,00%	4,30%	1,20%
Pereira	48,30%	45,70%	9,00%	2,50%
Santa Marta	35,00%	32,40%	4,70%	1,10%
Puerto Carreño	40,60%	37,70%	9,80%	3,20%
Cúcuta	34,30%	30,20%	3,00%	1,00%
Barranquilla	26,90%	22,50%	2,80%	0,70%
Villavicencio	51,50%	47,00%	8,30%	2,50%
Quibdó	27,30%	22,70%	4,00%	1,60%
Cartagena	27,00%	20,30%	2,00%	0,50%
San Andrés	39,30%	30,70%	2,90%	1,30%
Mitú	17,40%	8,60%	4,00%	2,20%
TOTAL CAPITALES	36,02%	34,44%	4,99%	1,39%

Flujos de municipios aledaños a Cali según lugar de nacimiento, el lugar donde vivía hace 5 años y 1 año

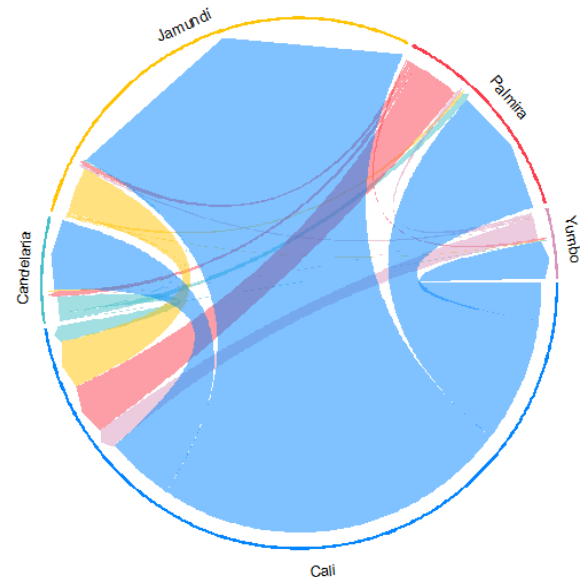
Movimientos de lugar de nacimiento



Movimientos de hace 5 años



Movimientos de hace 1 año





¿CÓMO VIVIMOS?

PRINCIPALES INDICADORES CALI, VALLE DEL CAUCA

Población y demografía

Censo Nacional de Población y Vivienda 2018



Viviendas

Cobertura de acceso a servicios públicos, CNPV 2018 y CG 2005

Porcentaje de viviendas que tienen cobertura a energía eléctrica, acueducto, gas, recolección de basuras e internet.

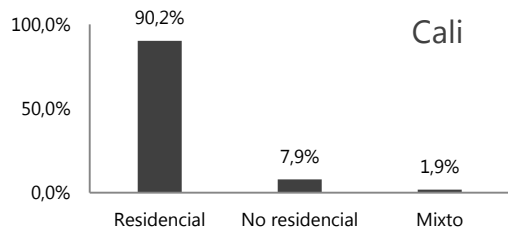
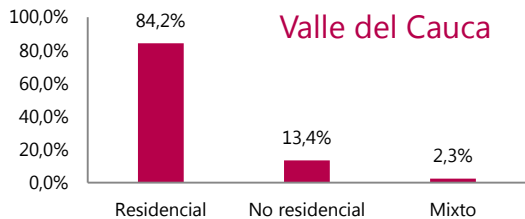
Información de Viviendas	Municipio/ Departamento	Cobertura de Servicios domiciliarios					
		Energía eléctrica	Acueducto	Alcantarillado	Gas**	Recolección basuras	Internet**
CNPV 2018	Colombia	96,3%	86,4%	76,6%	67,3%	81,6%	43,8%
	Valle del Cauca	98,8%	95,4%	90,9%	82,1%	93,9%	56,0%
	Cali	99,7%	99,0%	97,8%	89,6%	99,1%	72,0%
CG 2005	Colombia	93,6%	83,4%	73,1%	40,4%	ND	ND
	Valle del Cauca	97,8%	94,0%	89,7%	46,8%	ND	ND
	Cali	99,0%	98,2%	96,8%	61,6%	ND	ND

ND: No disponible

** El denominador **no incluye** las viviendas en las que no se respondió a esta pregunta, es decir, no incluye "sin información"

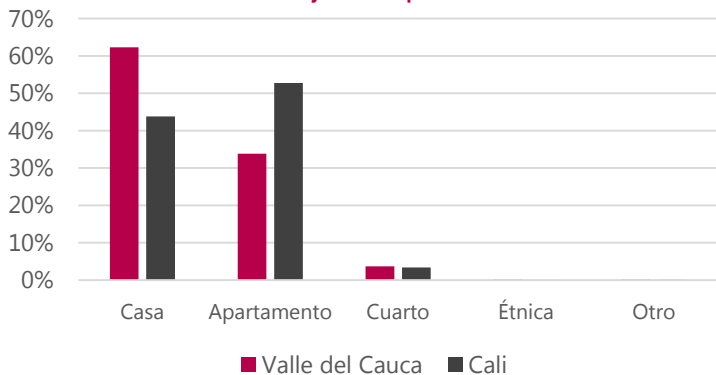
¿Como Vivimos? – Cali y Valle del Cauca

Uso de las unidades

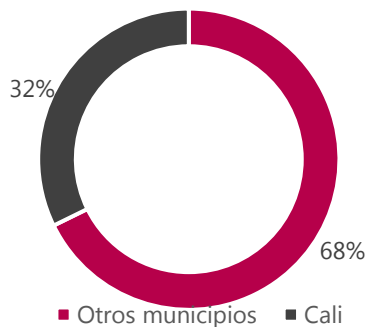


TOTAL DE VIVIENDAS	
1.449.163	690.275
Valle del Cauca	Cali

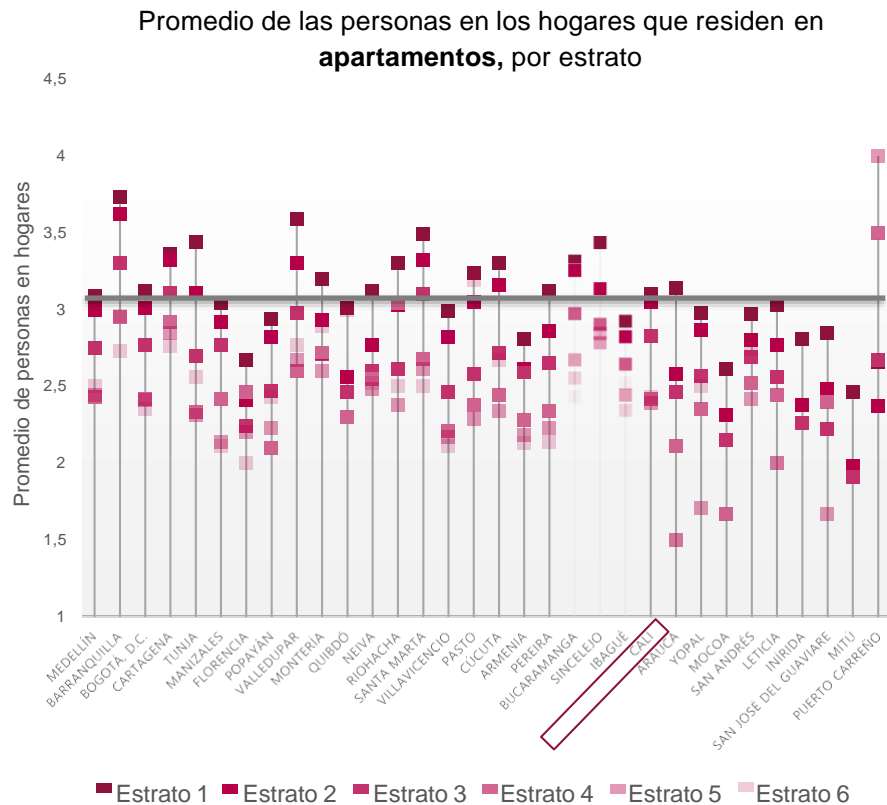
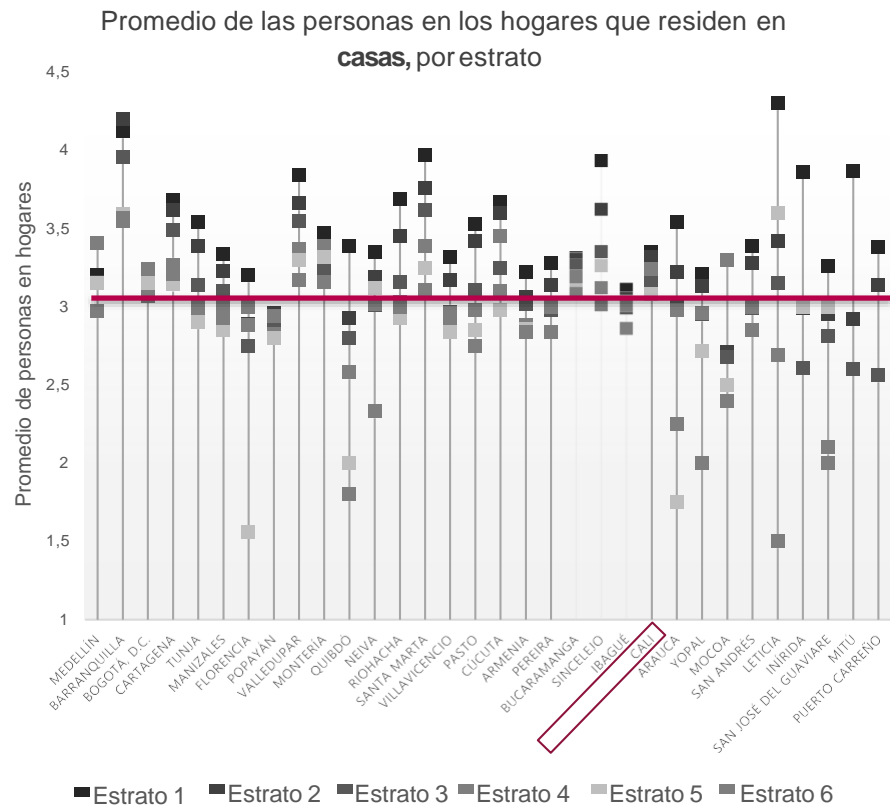
Porcentaje de tipo de vivienda



Distribución de las viviendas en el Valle del cauca



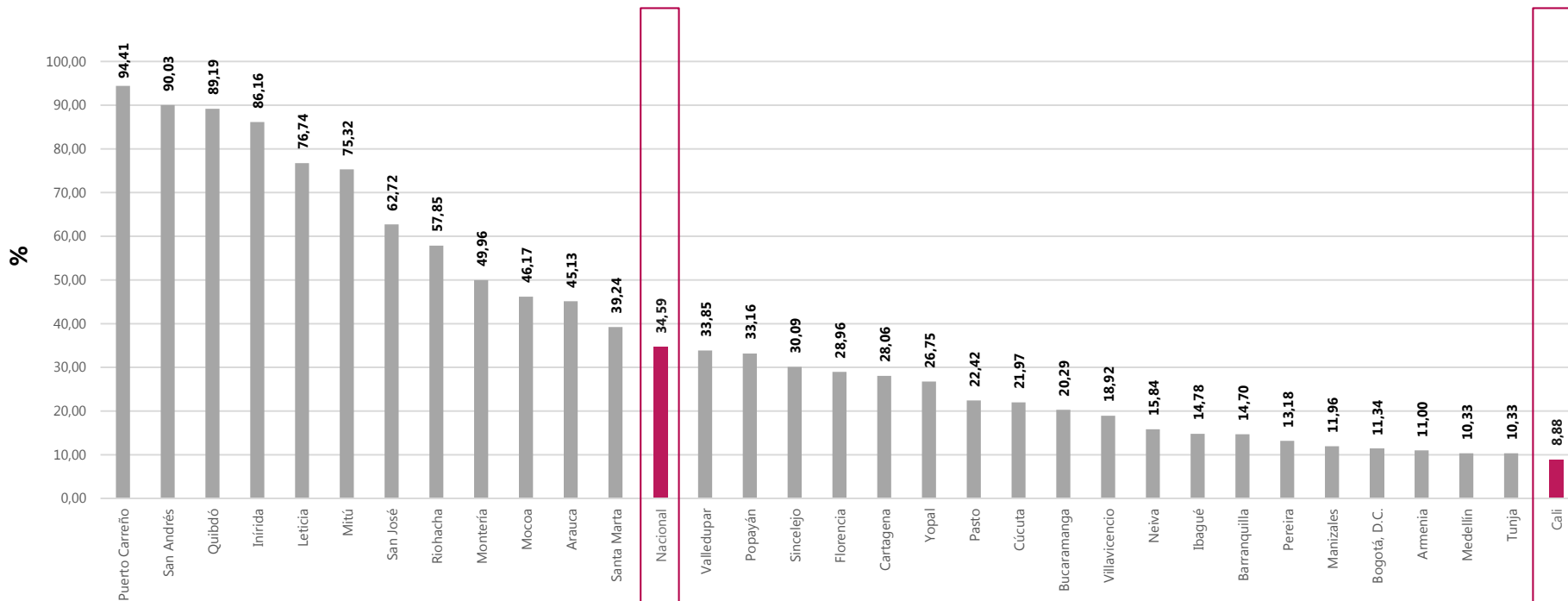
Tamaño promedio de los hogares que residen en casa o apartamento





El Déficit de vivienda de Cali es el menor a nivel nacional

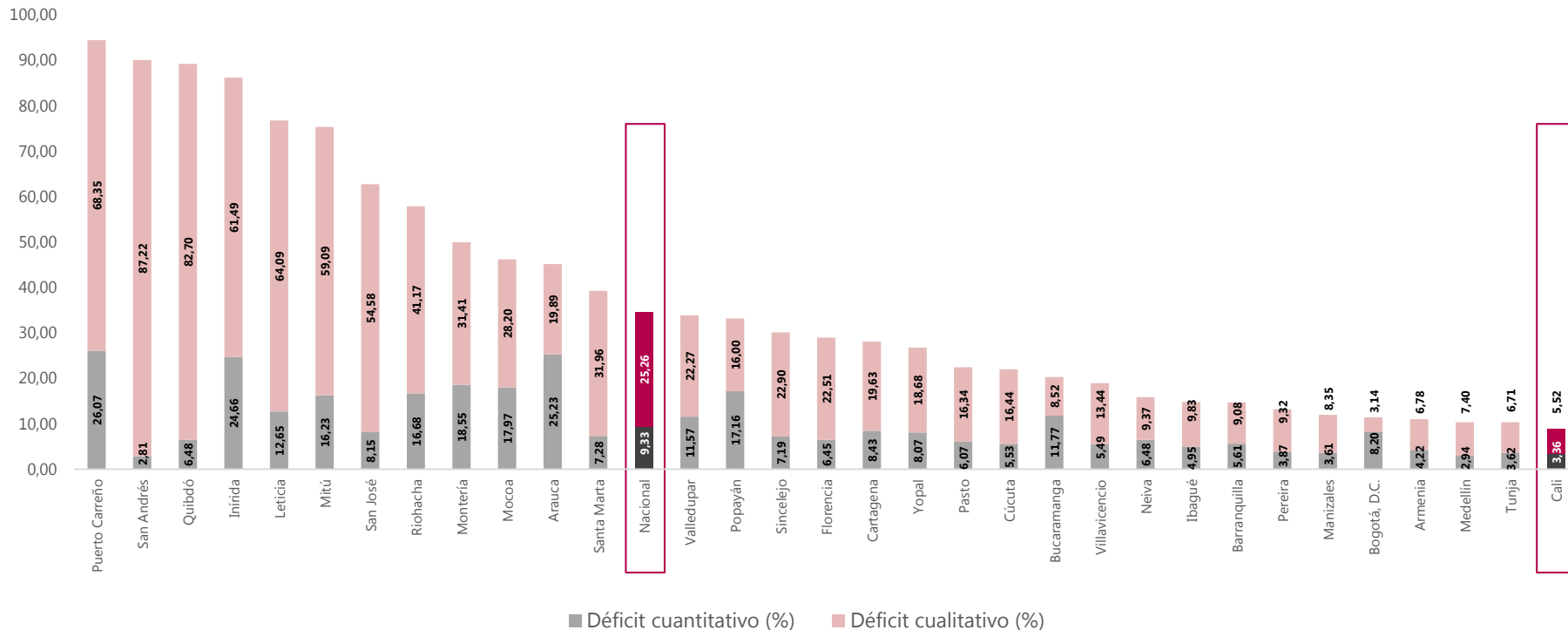
Déficit de vivienda de ciudades capitales (%)





En gran parte de las ciudades capitales, el déficit de vivienda está dado por privaciones cualitativas de la vivienda

Déficit de vivienda cualitativo y cuantitativo (%)



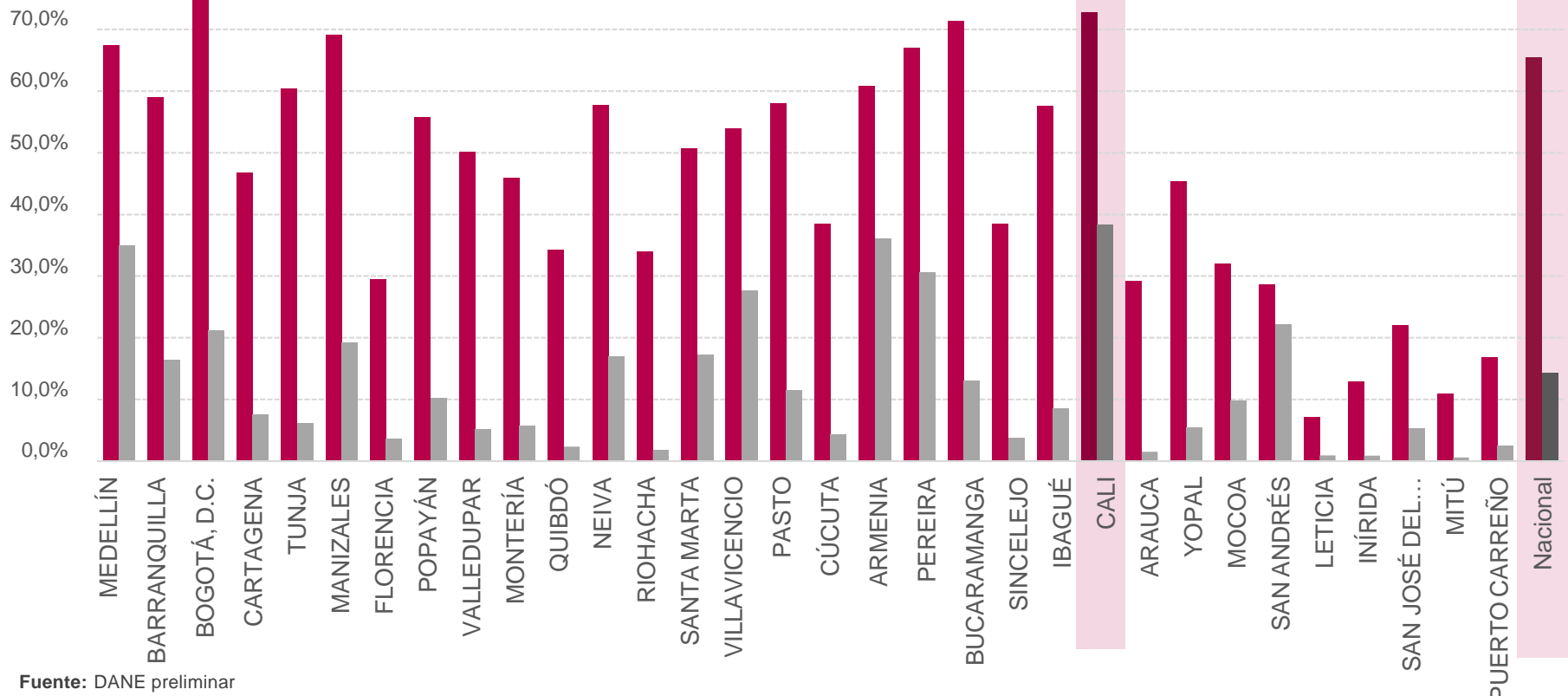


Cobertura de acceso a servicios públicos - INTERNET CNPV

2018

80,0%

■ Cabecera ■ Resto



DESAFÍOS ECONOMÍMICOS

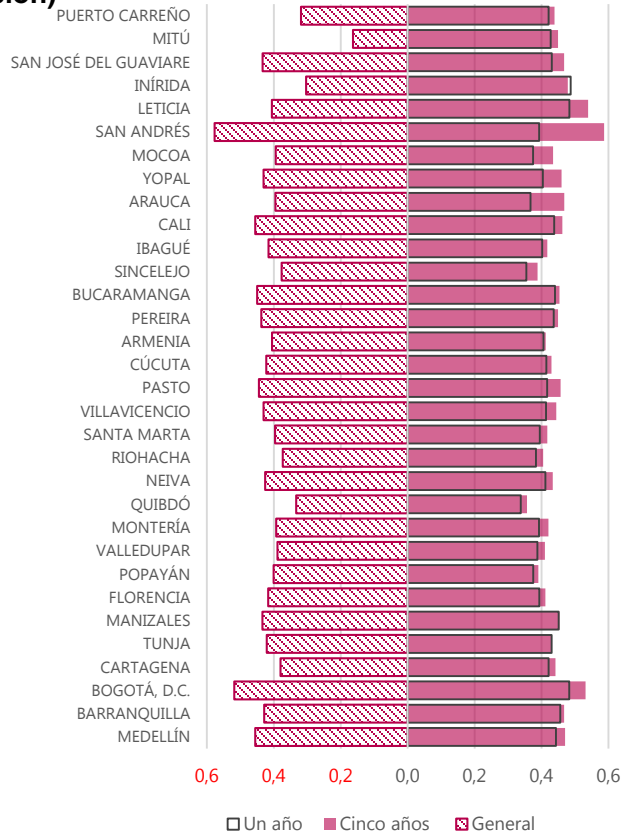


El futuro
es de todos

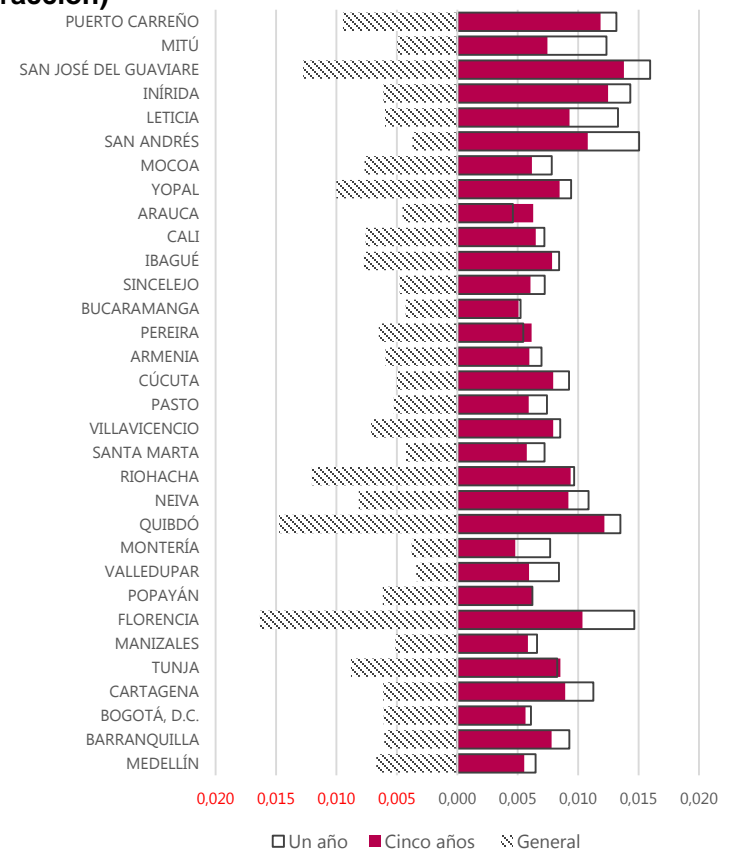
Gobierno
de Colombia



Personas que trabajaron por lo menos una hora con ingreso (fracción)



Personas que trabajaron por lo menos una hora sin ingreso (fracción)



Variación anual de la producción real, ventas y personal ocupado de la industria manufacturera

Total nacional, 12 departamentos y Bogotá / Noviembre 2019

Departamentos	Producción		Ventas		Personal Ocupado	
	Variación %	Cont.(p.p)	Variación %	Cont.(p.p)	Variación %	Cont.(p.p)
Total Industria	-1,5		-1,1		-0,6	
Antioquia	-5,3	-1,1	-3,0	-0,6	-0,9	-0,2
Bogotá, D.C	-4,9	-0,8	-2,9	-0,5	-1,4	-0,3
Valle del Cauca	-0,3	0,0	0,0	0,0	-0,1	0,0
Cundinamarca	0,9	0,1	-2,7	-0,4	0,0	0,0
Santander	4,4	0,2	10,0	0,5	0,8	0,0
Bolívar	-3,7	-0,2	0,5	0,0	0,3	0,0
Atlántico	2,3	0,1	5,0	0,3	-2,3	-0,2
Caldas	5,5	0,1	2,8	0,1	3,1	0,1
Risaralda	8,8	0,1	3,5	0,1	3,5	0,1
Cauca	-1,5	-0,1	-3,1	-0,1	0,1	0,0
Tolima	-3,6	-0,1	-6,7	-0,1	0,9	0,0
Boyacá	-5,9	-0,1	-7,1	-0,2	-1,3	0,0
Córdoba	-1,7	0,0	-20,2	-0,2	1,4	0,0
Otros Departamentos*	3,3	0,1	0,6	0,0	-2,2	-0,1

Variación anual de la producción real, ventas y personal ocupado de la industria manufacturera

Total nacional y ciudades

Noviembre 2019

Ciudades	Producción		Ventas		Personal Ocupado	
	Variación %	Cont.(p.p)	Variación %	Cont.(p.p)	Variación %	Cont.(p.p)
Total Industria	-1,5		-1,1		-0,6	
Medellin	-10,3	-0,8	-2,7	-0,2	0,3	0,0
Bogotá, D.C	-4,9	-0,8	-2,9	-0,5	-1,4	-0,3
Santiago de Cali	-3,9	-0,2	0,7	0,0	-0,2	0,0
Yumbo	-0,8	0,0	-0,7	0,0	-0,5	0,0
Bucaramanga	-0,3	0,0	3,7	0,0	2,8	0,0
Cartagena de Indias	-1,8	-0,1	0,0	0,0	0,2	0,0
Barranquilla	2,7	0,1	4,5	0,2	-2,4	-0,1
Manizales	8,5	0,1	7,8	0,1	3,9	0,1
Pereira	10,1	0,1	3,1	0,0	6,9	0,1
Resto del país	0,0	0,0	-1,6	-0,9	-0,7	-0,3

Variación anual de las ventas reales y personal ocupado del comercio minorista

Total nacional y 5 ciudades
Noviembre 2019

En noviembre de 2019, las ventas del comercio minorista **augmentaron 4,4%** frente a las registradas en el mismo mes de 2018.

Nota: división 45 (Comercio de Vehículos Automotores y Motocicletas, sus partes, piezas y accesorios. Incluye combustibles para vehículos) y división 47 (Comercio al por Menor excepto combustibles)0

	Ventas Reales	Personal Ocupado
Barranquilla Total	10,1	2,7
Barranquilla DIV. 47	10,2	3,5
Barranquilla DIV. 45	9,7	-1,9
Bogotá Total	-3,0	0,8
Bogotá DIV. 47	7,7	2,1
Bogotá DIV. 45	-21,7	-6,8
Bucaramanga Total	4,9	-2,8
Bucaramanga DIV. 47	11,5	-2,2
Bucaramanga DIV. 45	-8,5	-5,0
Cali Total	1,9	-0,1
Cali DIV. 47	6,2	-0,2
Cali DIV. 45	-7,7	0,1
Medellin Total	5,6	1,6
Medellin DIV. 47	9,2	2,2
Medellin DIV. 45	0,3	-0,1

Encuesta de Transporte Urbano de Pasajeros – ETUP

Variación anual de vehículos en servicio y número de pasajeros transportados

Total nacional y Cali (área metropolitana)

Tercer trimestre 2019

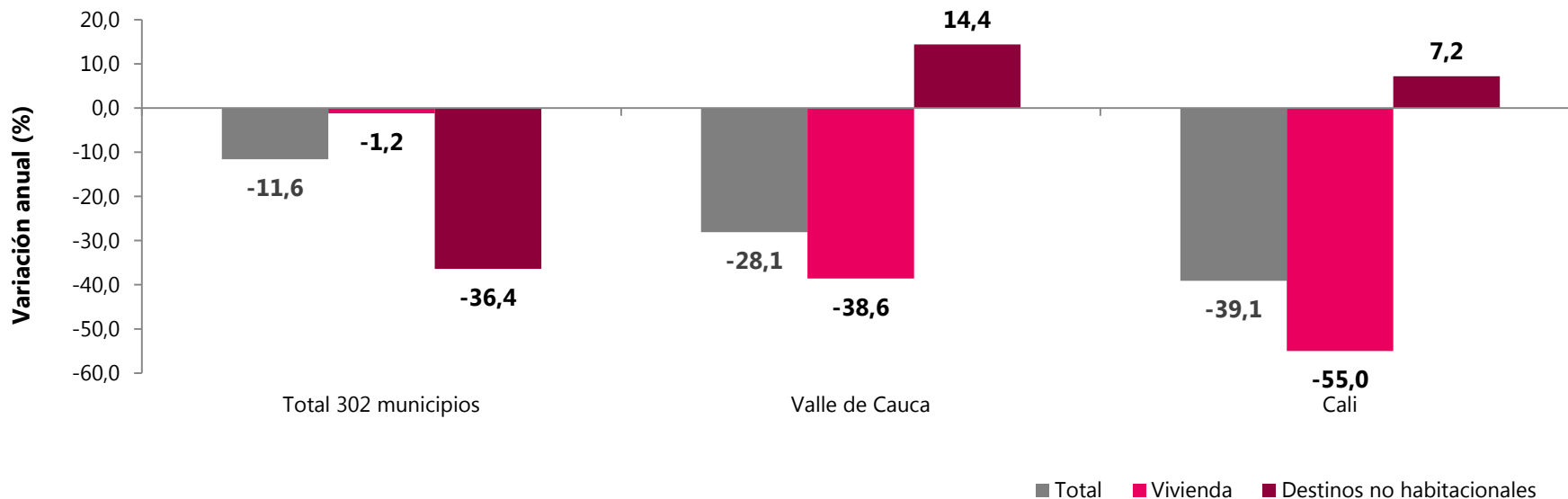
ETUP (Variación anual)	Tercer trimestre 2019	
	Vehículos en servicio	Número de pasajeros transportados
Total Nacional	-1,4%	0,5%
Cali (A.M)	-0,2%	-4,4%



Variación anual del área aprobada para construcción, según destinos

Total 302 municipios, Valle del Cauca y Cali

Noviembre 2019



DESAFÍOS PARA LAS CONDICIONES DE VIDA



El futuro
es de todos

Gobierno
de Colombia

Bienestar subjetivo: calificación promedio de satisfacción con la vida en general

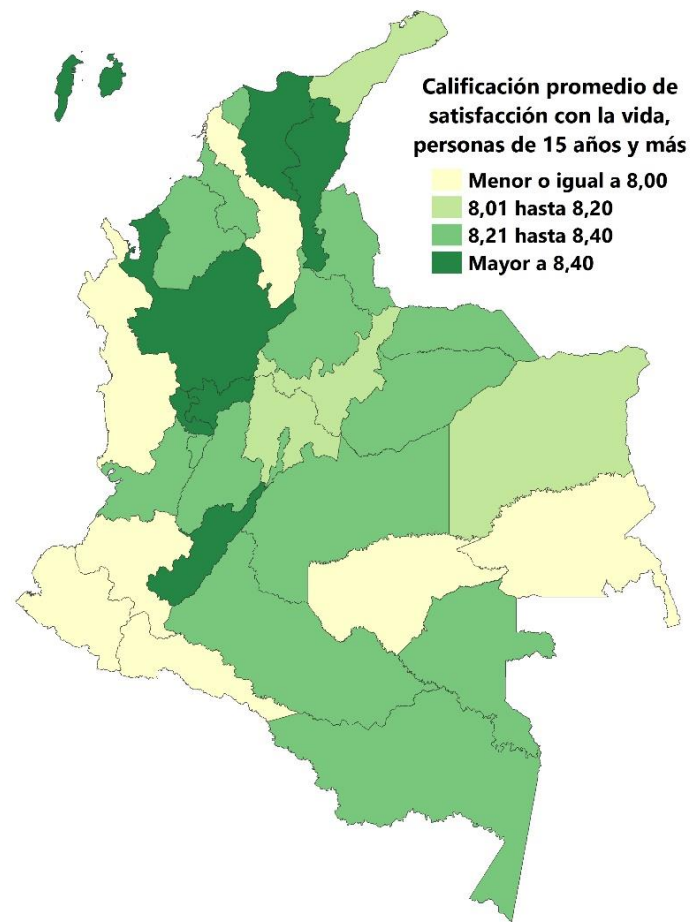
Personas de 15 años y más

Total nacional **8,26**

Valle del Cauca **8,33**

La satisfacción promedio con la vida es 8,31 en las cabeceras del país (8,34 en Valle) y 8,12 en los centros poblados y rural disperso (8,25 en Valle)

Nota: para calificar la satisfacción se utilizó una escala de 0 a 10, donde 0 significa "totalmente insatisfecho" y 10 "totalmente satisfecho"



Afiliación a seguridad social en salud de la población que hace 12 meses vivía en otro país

Población que manifiesta no estar afiliada al Sistema de Seguridad Social en Salud según condición de migración reciente*
(%)
2016, 2018

Región	Área	2018			2016		
		Porcentaje de no afiliación			Porcentaje de no afiliación		
		Migrantes recientes	No migrantes recientes	Total	Migrantes recientes	No migrantes recientes	Total
Caribe	Total	90,8	5,4	7,7	59,5	3,6	4,4
Oriental	Total	88,5	4,7	6,7	28,1	4,8	4,9
Central	Total	85,3	4,2	4,8	41,3	4,1	4,2
Pacífica	Total	71,8	4,6	4,9	53,2	4,8	4,8
Bogotá	Total	83,3	5,3	6,8	65,9	4,9	5,1
Antioquia	Total	77,1	3,0	4,4	67,2	2,4	2,6
Valle del Cauca	Total	82,7	4,4	5,7	15,0	5,2	5,3
San Andrés	Total	-	1,9	1,9	0,0	3,6	3,6
Orinoquia - Amazonia**	Total	93,3	4,6	6,5	11,6	3,0	3,1
	Cabecera	86,2	4,5	6,2	45,8	4,2	4,4
Total nacional	CP-RD	85,7	5,0	5,8	65,0	4,0	4,5
	Total	86,1	4,6	6,2	52,2	4,2	4,4

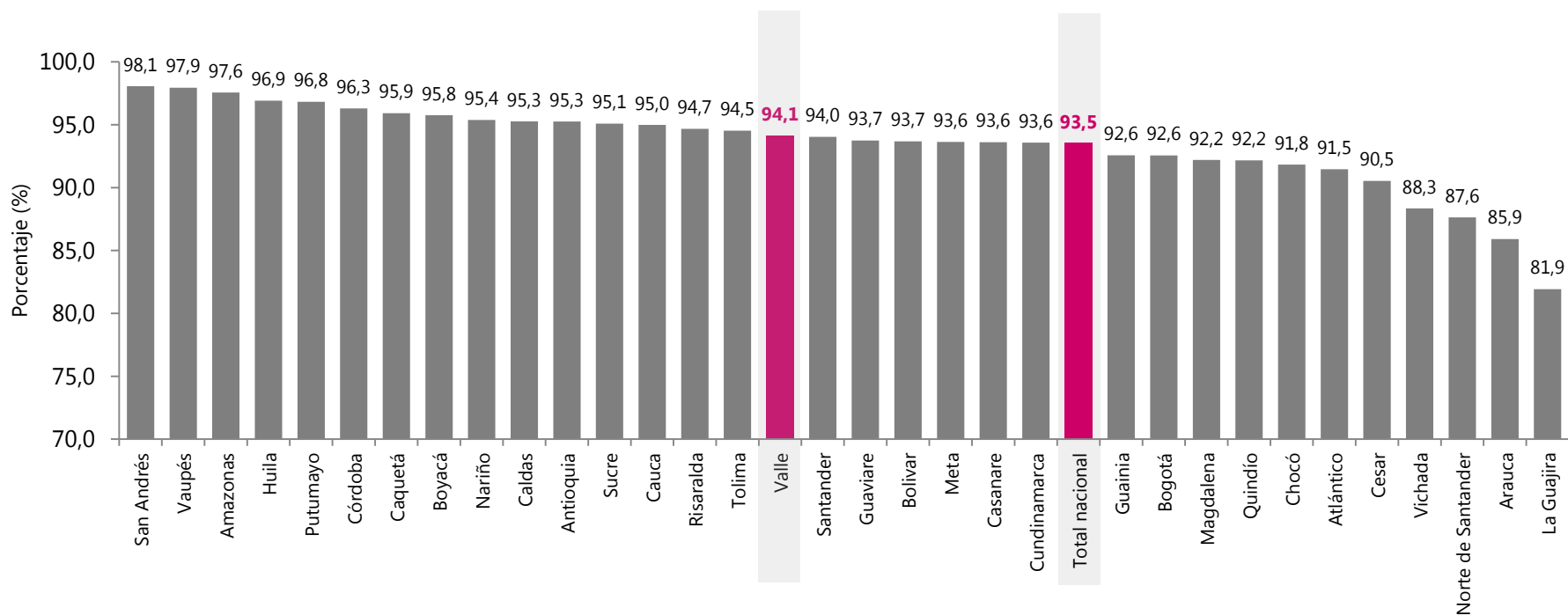
* Migrantes recientes corresponden a personas que llevan de 0 a 1 años en el municipio de residencia actual y antes de llegar ahí vivían en otro país; para 2018 se trata, además, de personas nacidas en otro país (característica no consultada en 2016)

** En 2018 incluye centros poblados y rural disperso, área no comprendida en 2016

Porcentaje de personas que manifestaron estar afiliadas al sistema general de seguridad social en salud

Total nacional, departamental y Bogotá

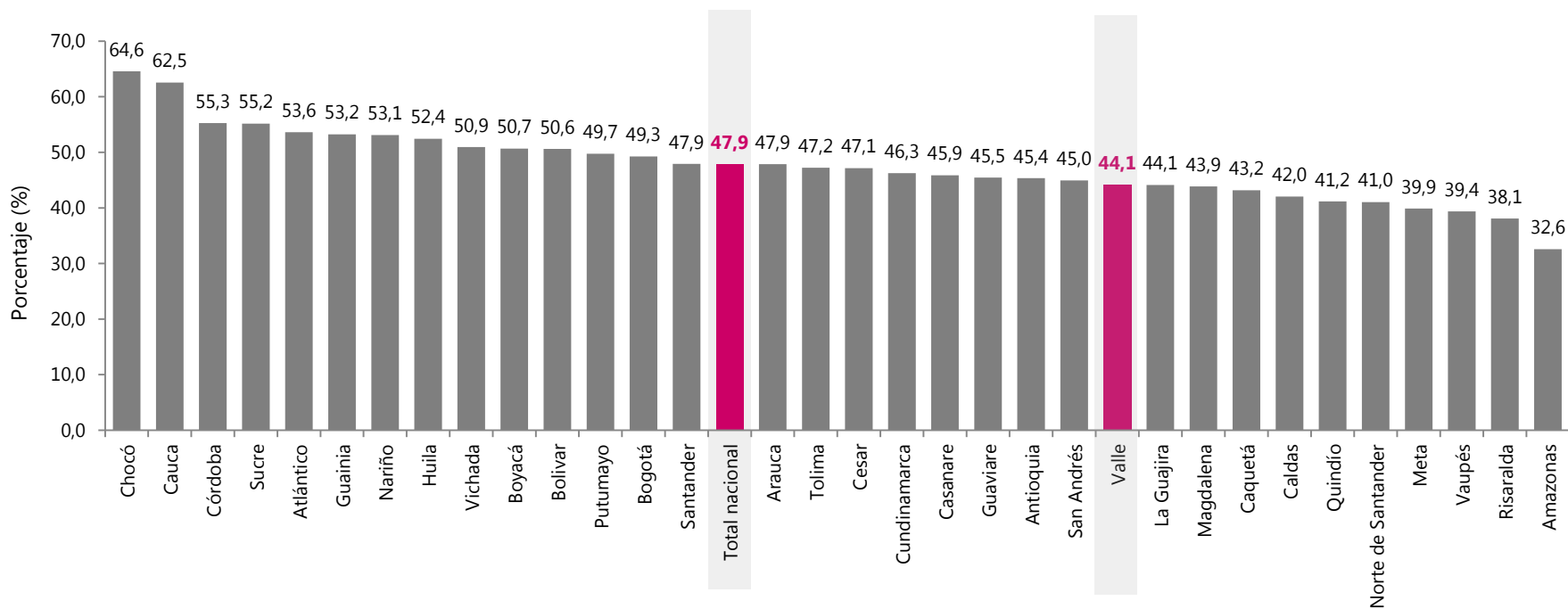
Año 2018



Porcentaje de hogares con vivienda propia*

Total nacional, departamental y Bogotá

Año 2018



*Incluye hogares con vivienda totalmente pagada o la están pagando

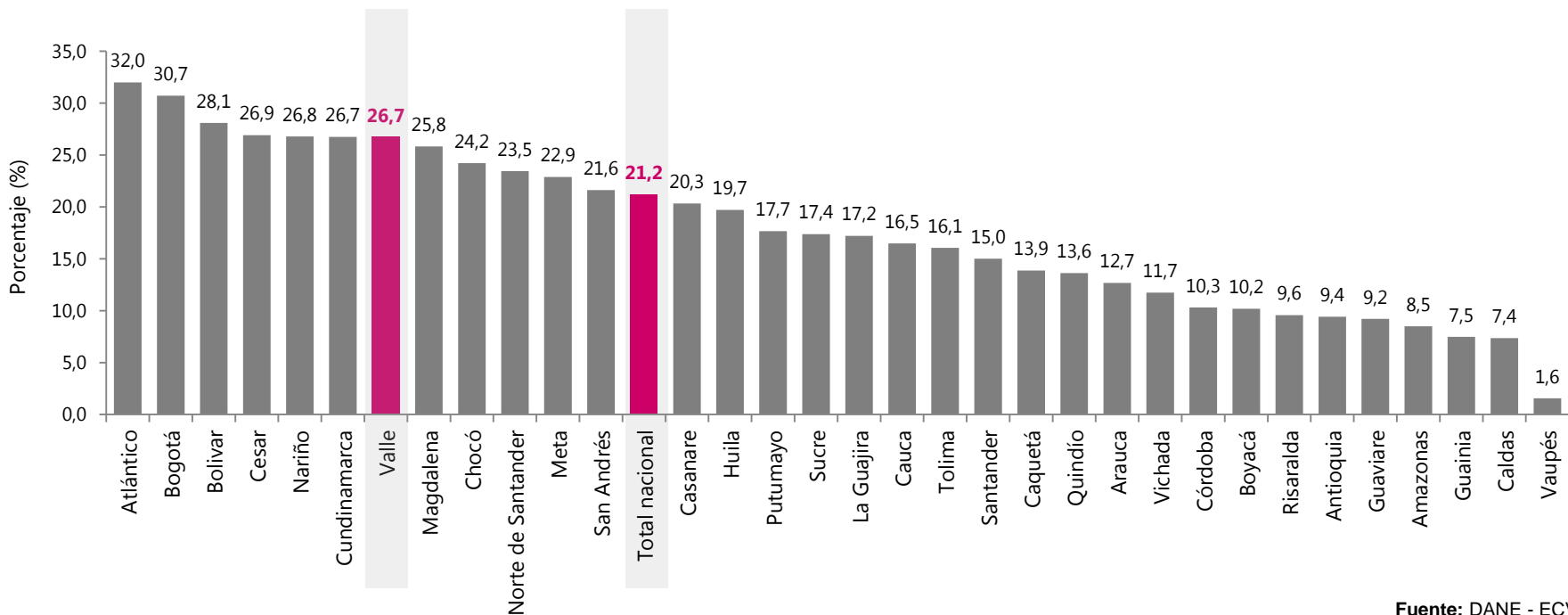
Fuente: DANE - ECV



Porcentaje de hogares según la percepción de inseguridad que sienten en el barrio, pueblo o vereda donde vive

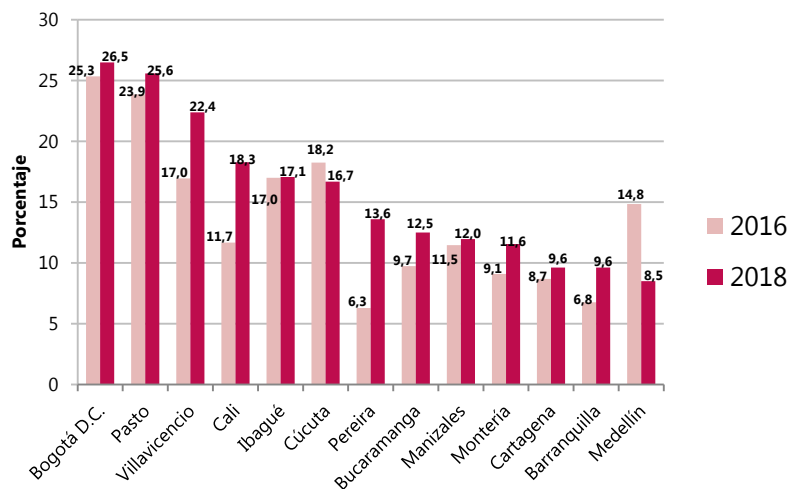
Total nacional, departamental y Bogotá

Año 2018

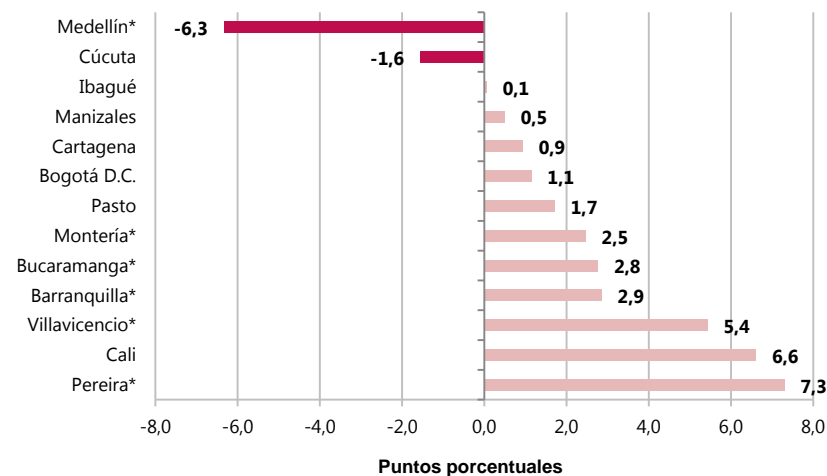


Tasa de victimización por ciudad, población de 15 años y más 2016-2018

Panel A. Tasa de victimización por ciudades, 2016-2018



Panel B. Variación de la tasa de victimización, 2016-2018



Fuente: DANE, Encuesta de Convivencia y Seguridad Ciudadana – 2019

Población de referencia: personas de 15 años y más víctimas de al menos un delito en cada una de las 13 ciudades.

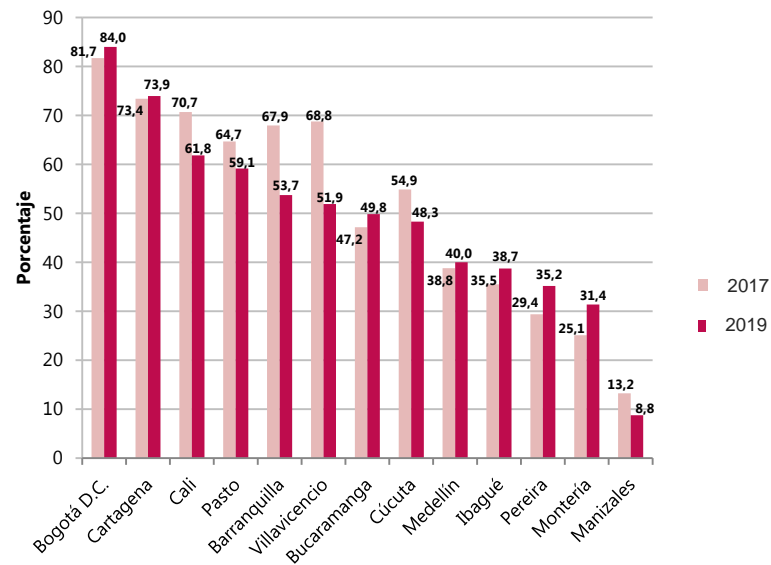
Nota1: Para efectos de comparabilidad, los datos que se presentan para cada una de las ciudades excluyen el hurto de ganado o semovientes y el hurto de vehículos agrícolas.

Nota2: La serie no contiene dato para 2017 debido a que no se recogió la ECSC en 2018.

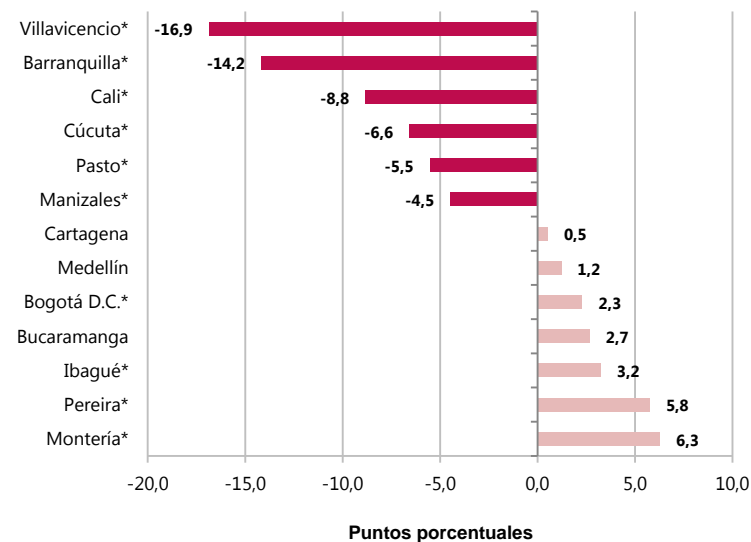
* La diferencia frente al año anterior es estadísticamente significativa.

Tasa de percepción de inseguridad en la ciudad, población de 15 años y más 2017-2019

Panel A. Tasa de percepción de inseguridad por ciudades, 2017-2019



Panel B. Variación de la tasa de percepción de inseguridad, 2017-2019

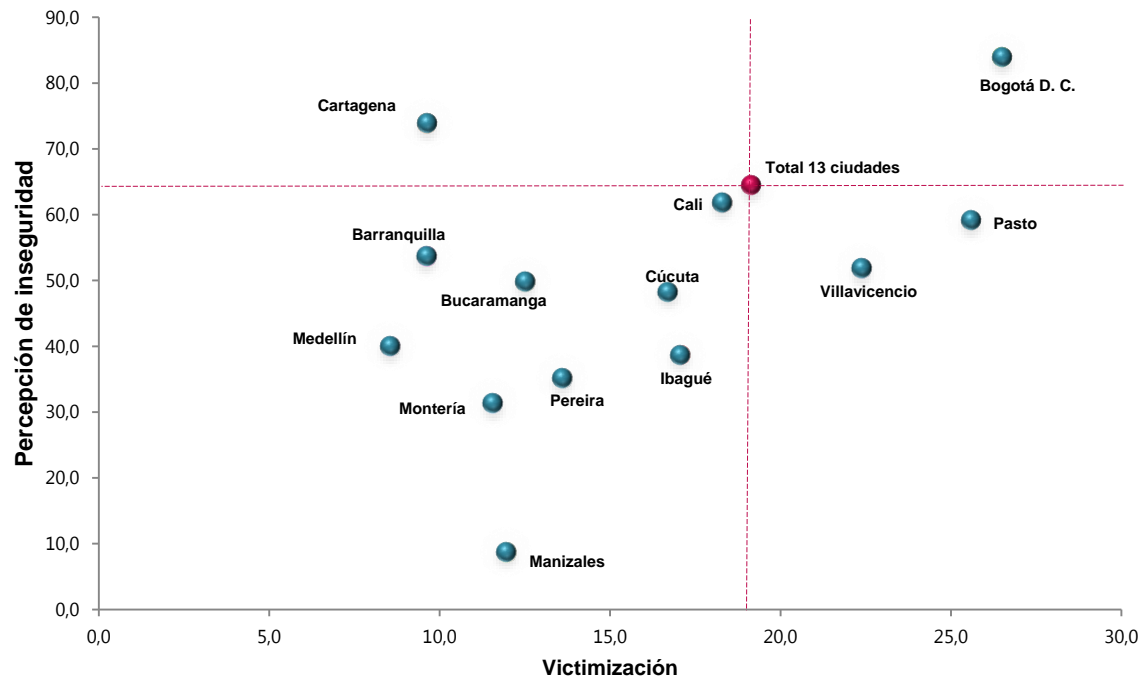


Fuente: DANE, Encuesta de Convivencia y Seguridad Ciudadana – 2019

Nota1: El nivel de percepción de inseguridad representa el período de abril a junio de 2019.

* La diferencia frente al año anterior es estadísticamente significativa.

Percepción de inseguridad y victimización - Población de 15 años y más 13 ciudades

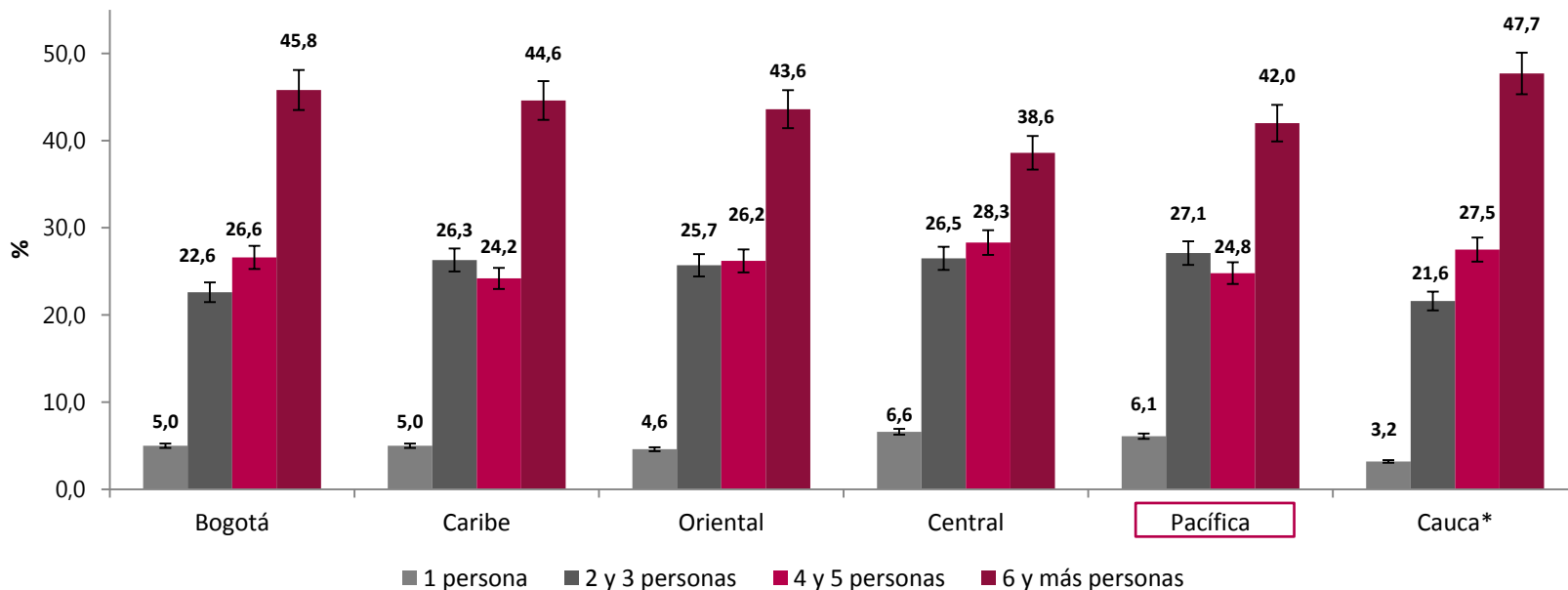


Fuente: DANE, Encuesta de Convivencia y Seguridad Ciudadana – 2019

Nota1: El nivel de percepción de inseguridad representa el período de abril a junio de 2019.

Distribución porcentual de la población de 18 años y más que sí cuenta con red cercana de confianza y apoyo, según tamaño de la red

Total nacional por regiones
2019



Porcentaje de personas de 18 años y más según grado de confianza en diferentes grupos de personas (confía mucho)

Total nacional por regiones
2019

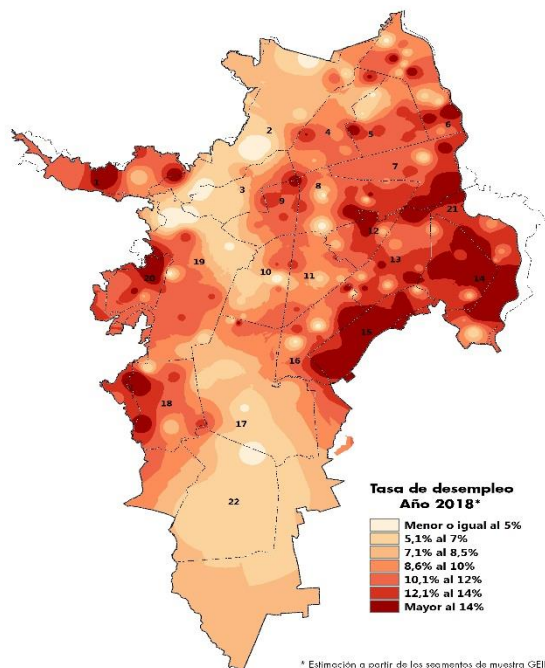
Confianza en grupos de personas (Confía mucho)								
Regiones	Familia	Amistades	Colegas de trabajo	Vecinos(as)	Personas de otra nacionalidad	Personas desconocidas		
Caribe	95,5	50,4	35,5	28,8	6,5	6,4		
Bogotá	94,6	36,7	37,2	15,4	9,8	6,8		
Oriental	94,7	35,0	31,2	18,9	5,3	6,5		
Pacífica	94,7	37,3	25,8	19,0	4,5	4,4		
Central	92,1	36,7	35,5	24,5	11,7	10,7		
Cauca*	93,5	32,9	29,2	22,2	3,2	3,1		

EJERCICIOS DE FOCALIZACIÓN DE POLÍTICAS PÚBLICAS CON LAS FUENTES DE INFORMACIÓN DEL DANE



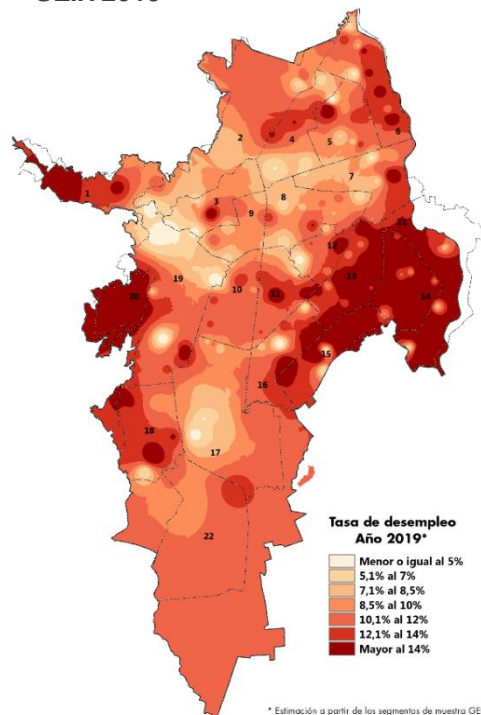
Ejercicios realizados y a realizar para la mesa de equidad (i)

Tasa de desempleo de Cali
GEIH 2018



* Estimación a partir de los segmentos de muestra GEIH 2018
Método de interpolación espacial: IDW

Tasa de desempleo de Cali
GEIH 2019



* Estimación a partir de los segmentos de muestra GEIH
Método de interpolación espacial: IDW

Con información de las encuestas, se pueden generar análisis espaciales.

Se utilizó un método de interpolación espacial para encontrar los patrones de la tasa de desempleo, gracias a la **información de la tasa de desempleo a nivel de segmento con la GEIH 2018 para la ciudad de Cali.**

El mapa muestra las zonas en las que se registraron mayores tasas de desempleo. Estas zonas corresponden a aquellas donde habitan los hogares que se encuentran en esta situación, según la encuesta.

Ejercicios realizados y a realizar para la mesa de equidad (ii)

El CNPV 2018 permite el cálculo de un IPM *proxy*. El mapa muestra el porcentaje de privación para el **indicador de analfabetismo censurado del IPM para el municipio de Cali**.

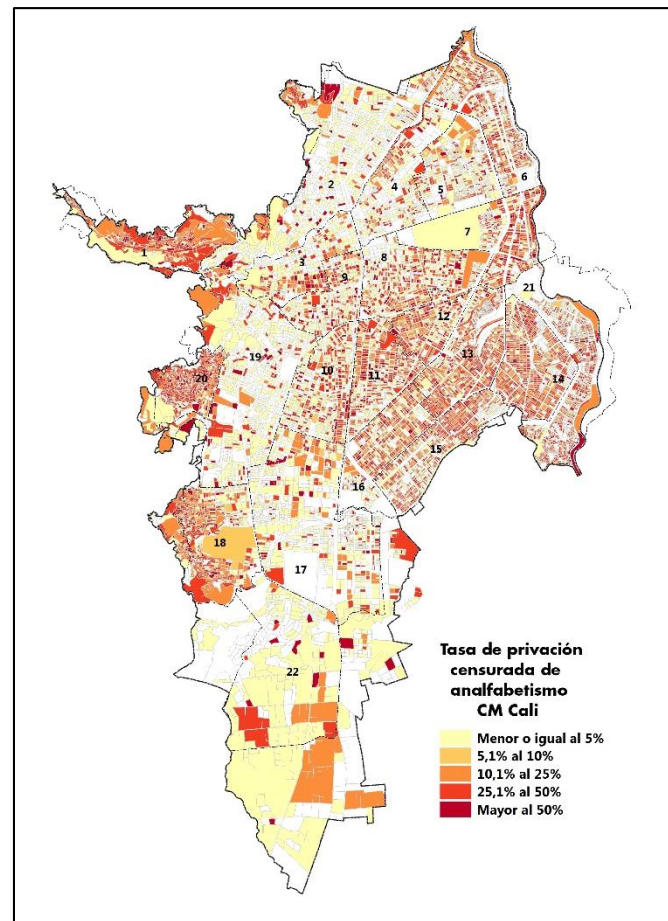
En este caso, las zonas en rojo son aquellas donde hay mayor concentración de *hogares multidimensionalmente pobres con esta privación*.

De manera adicional, en el ejercicio conjunto que se está generando con DNP se le agregará una capa espacial de SISBEN IV.

Fuente: CNPV 2018.

* Nota: Cifras preliminares.

Porcentaje de privación en el indicador de analfabetismo del IPM*



Ejercicios realizados y a realizar para la mesa de equidad (iii)

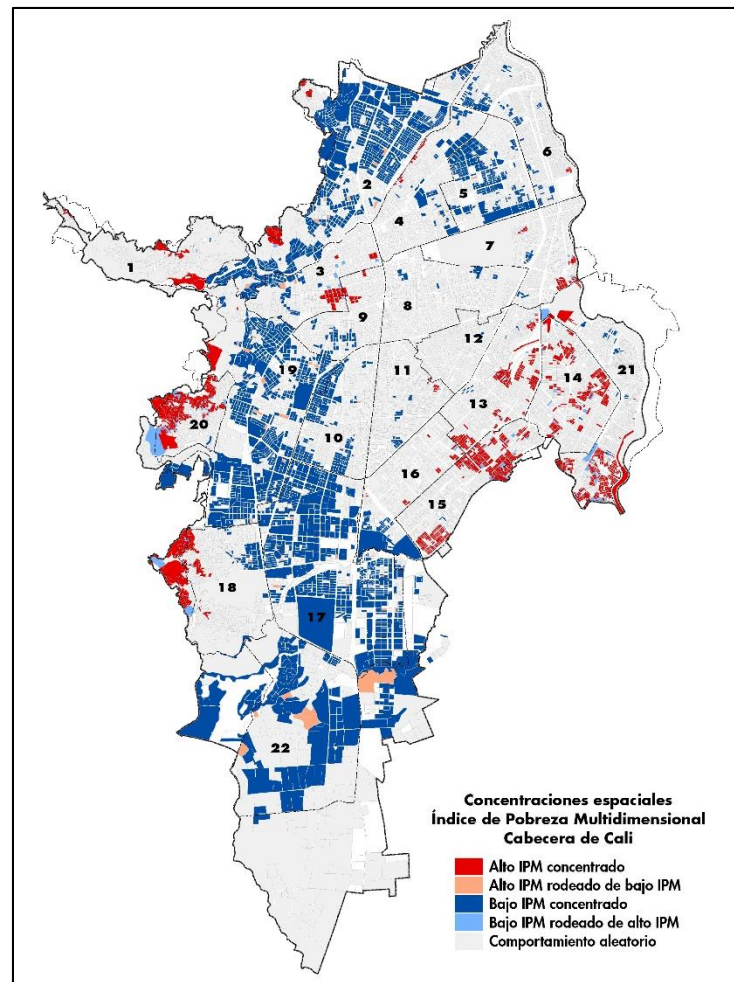
Con información del CNPV 2018 el DANE realizó el cálculo del IPM a nivel de manzana para Cali.

El mapa muestra la correlación espacial existente entre los hogares con mayores y menores niveles de pobreza multidimensional.

De manera adicional, se podría analizar:

- Las principales privaciones que presentan los hogares en las zonas rojas (concentración de manzanas con IPM alto)
- Intensidad de la pobreza
- Otros indicadores (por demanda)

Este tipo de análisis se pueden realizar con el CNPV para municipios de interés y variables de interés.



LO QUE VIENE Y QUEREMOS TRABAJAR DE LAMANO CON USTEDES



El futuro
es de todos

Gobierno
de Colombia

Censo Económico de Colombia 2021

¿Qué es un Censo Económico?

Un censo económico se define como una operación estadística periódica exhaustiva que se realiza sobre un conjunto de unidades económicas pertenecientes al ámbito del sector productivo, que se ha definido como objetivo, con el fin de establecer sus características principales.



Censo Económico de Colombia 2021

Alcance

¿Qué mide?



Actividad
económica



Producción,
ventas e ingresos



Número y
características de
los empleados



Costos, gastos
y activos



Formalidad
empresarial

Censo Económico de Colombia 2021

Sectores:

¿Qué se produce? / ¿Cómo se produce? / ¿Cuánto se produce?



Servicios de apoyo a la actividad agropecuaria y minera



Industrias manufactureras



Suministro de electricidad, gas, vapor y aire acondicionado



Evacuación y tratamiento de aguas residuales



Otras actividades de servicios



Educación



Actividades artísticas, de entretenimiento y recreación



Captación, tratamiento y distribución de agua



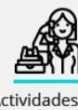
Suministro de electricidad, gas, vapor y aire acondicionado



Recuperación de materiales (reciclaje)



Alojamiento y servicios de comida



Actividades de servicios administrativos y de apoyo



Actividades profesionales, científicas y técnicas



Evacuación y tratamiento de aguas residuales



Información y comunicaciones



Comercio al por mayor y al por menor, reparación de vehículos automotores y motocicletas



Actividades inmobiliarias



Construcción



Transporte y almacenamiento



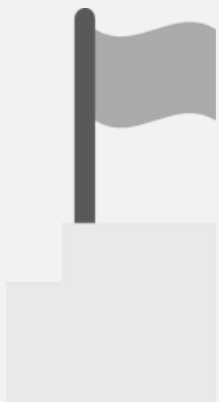
Actividades de atención de la salud humana y de asistencia social



Actividades financieras y de seguros

Censo Económico de Colombia 2021

Beneficios del Censo Económico



- 1** Conocer las características de las unidades económicas formales e informales, con el fin de facilitar y orientar el diseño de políticas públicas para el mejoramiento de las condiciones económicas y sociales del país.
- 2** Conocimiento de la ocupación laboral por actividad económica, sector institucional y por regiones
- 3** Disminución de los cálculos indirectos - “Economía no observada” (23% de la producción estimada)
- 4** Capa económica del Catastro Multipropósito
- 5** Conocer el marco de las empresas del sector informal y proporcionar insumos para establecer un índice de formalidad empresarial. En Colombia, la informalidad es alta:
 - El 73,2 % de las microempresas no contaban con registro mercantil y RUT en 2015(*)
 - La proporción de ocupados informales en las 13 ciudades y AM fue 46,8% para el II trimestre de 2019 (**)
- 6** Contar con insumos para el cálculo de las variables macroeconómicas utilizadas en las cuentas nacionales y regionales del país.
- 7** Directorio de empresas actualizado y completo

(*) Dane, módulo de micronegocios de la Gran Encuesta Integrada de Hogares (GEIH)
(**) GEIH



Departamento de Asuntos Económicos y Sociales



LA INFORMACIÓN DEL DANE EN LA TOMA DE DECISIONES DE LAS CIUDADES CAPITALES

Cali , Valle del Cauca

Enero 2020



**El futuro
es de todos**

**Gobierno
de Colombia**



@DANEColombia



@DANE_Colombia



/DANEColombia



/DANEColombia

www.dane.gov.co