

Cuenta Ambiental y Económica Residuos Sólidos (Unidades físicas)

Noviembre de 2016



@DANE_Colombia



/DANEColombia

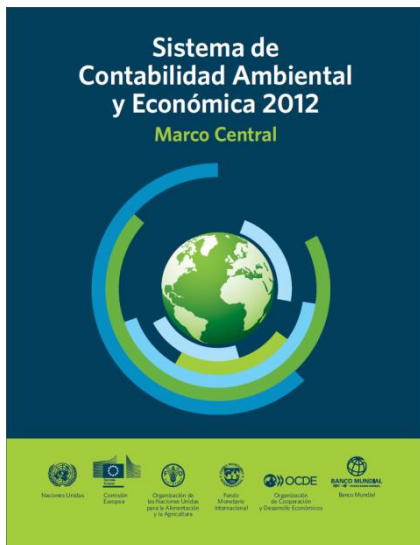


/DANEColombia

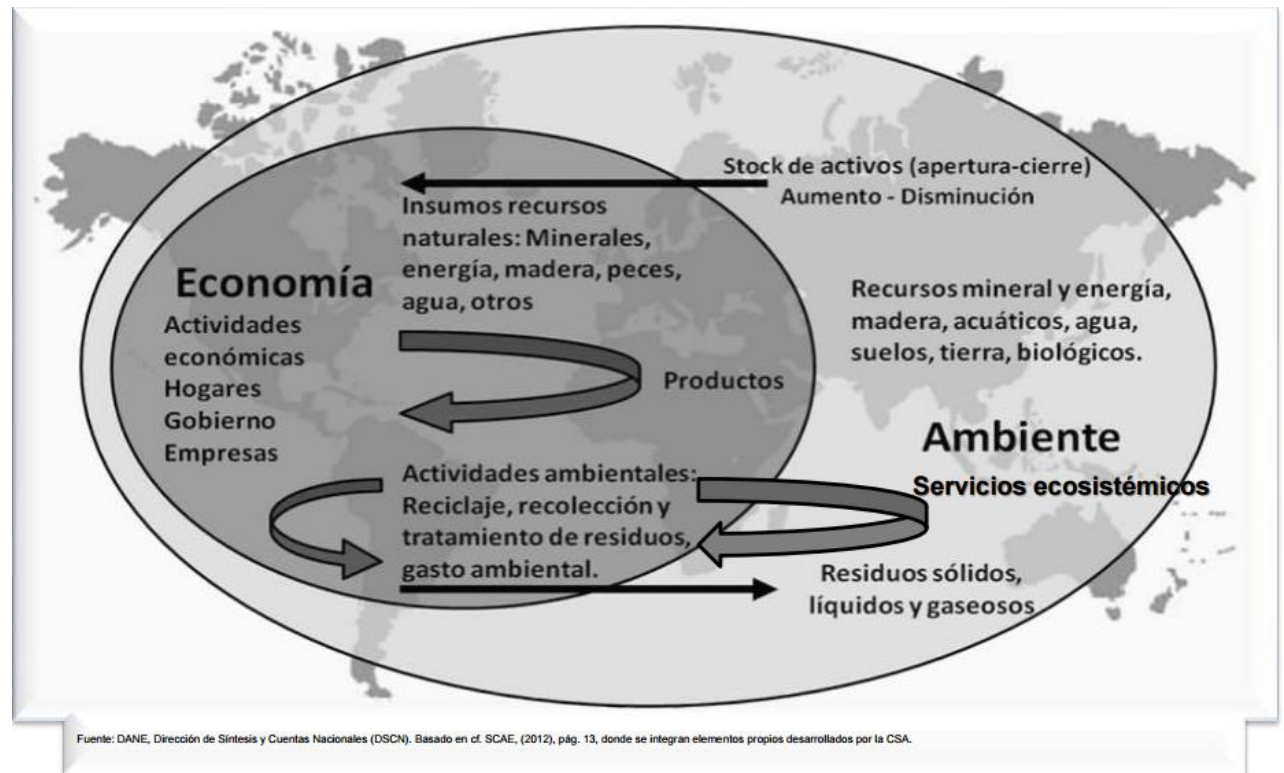


DANE
Para tomar decisiones





Fuente: SCAE

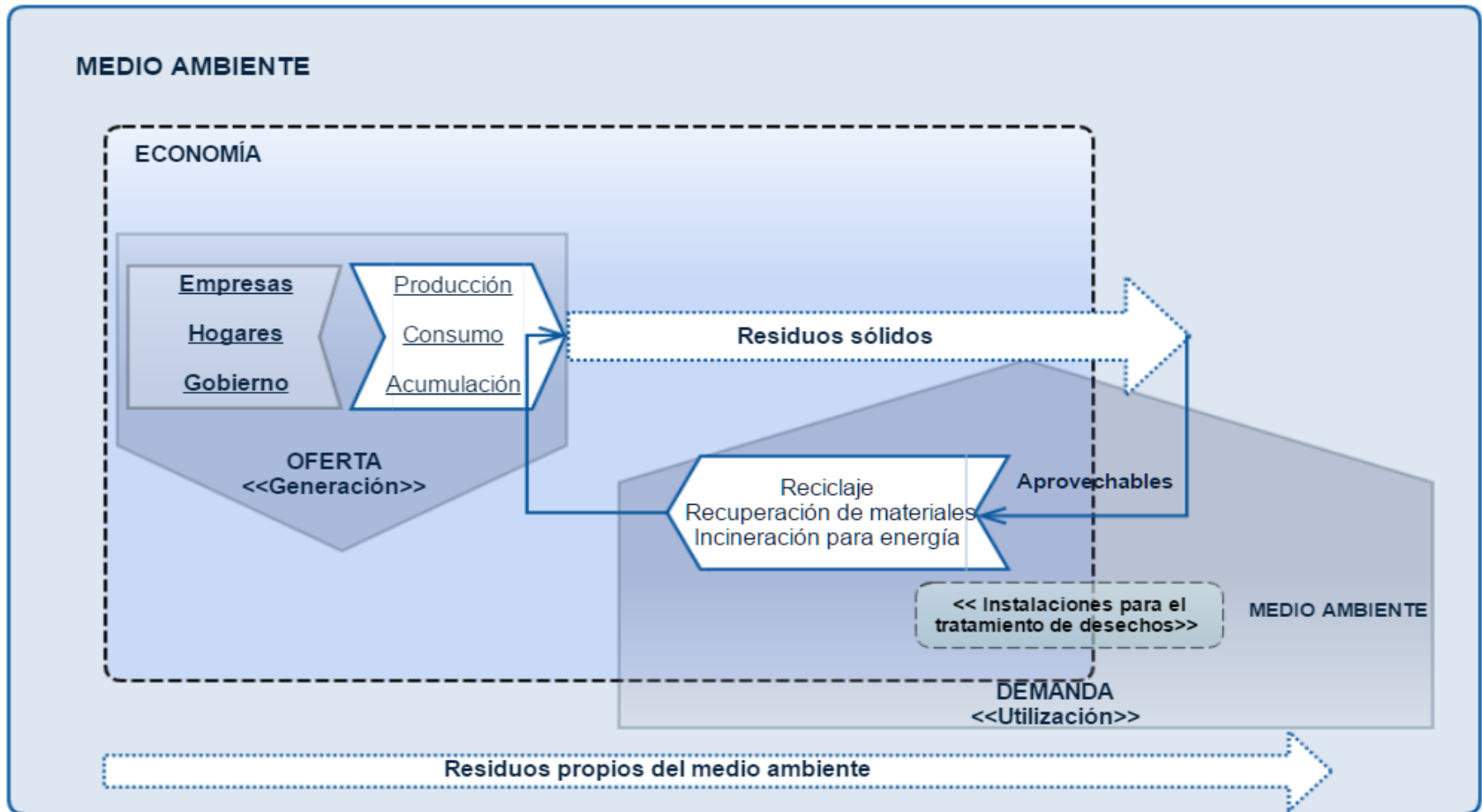


Fuente: DANE, Dirección de Síntesis y Cuentas Nacionales (DSCN). Basado en cf. SCAE, (2012), pág. 13, donde se integran elementos propios desarrollados por la CSA.



Marco conceptual de referencia

Sistema de Contabilidad Ambiental y Económica - SCAE
Marco Central Naciones Unidas



Fuente: DANE.



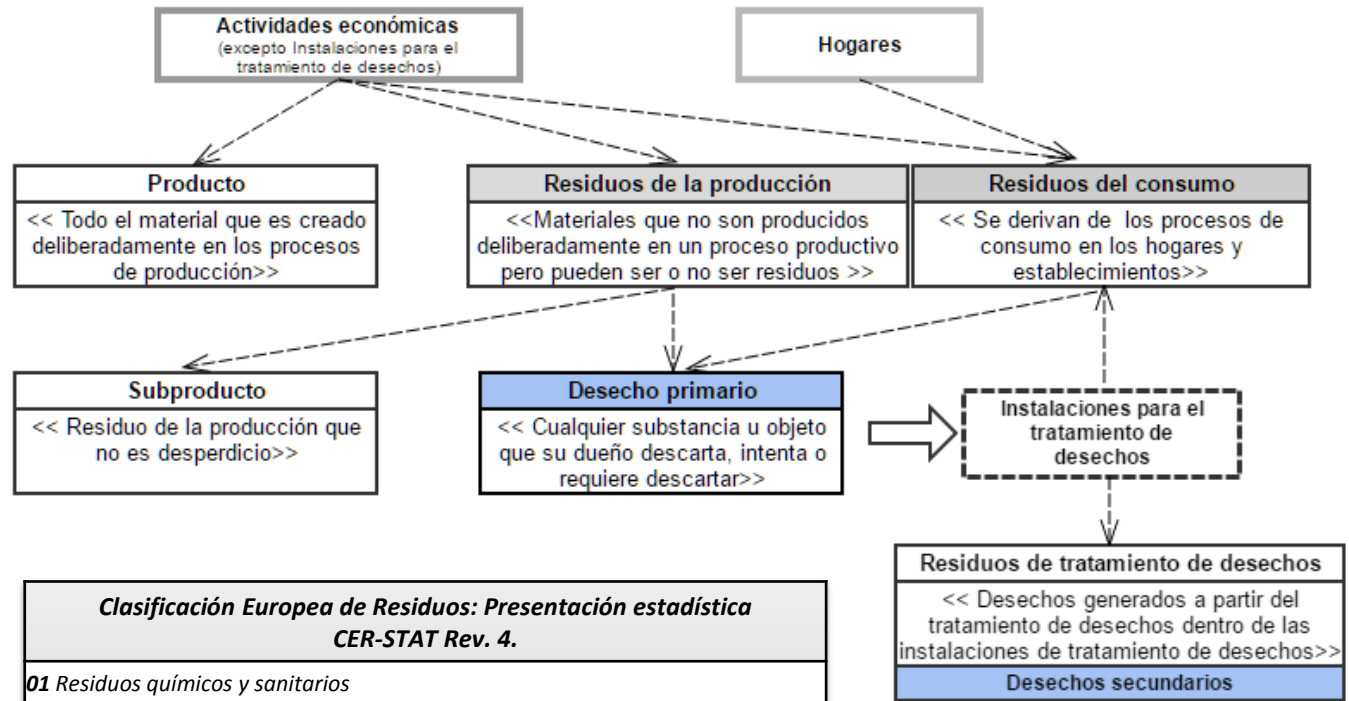
DANE
Para tomar decisiones



Marco conceptual - EUROSTAT



Fuente: EUROSTAT



Clasificación Europea de Residuos: Presentación estadística CER-STAT Rev. 4.	
01	<i>Residuos químicos y sanitarios</i>
02	<i>Residuos radiactivos</i>
03	<i>Residuos metálicos</i>
04	<i>Residuos no metálicos reciclables</i>
05	<i>Equipos y vehículos desechados</i>
06	<i>Residuos animales y vegetales</i>
07	<i>Residuos residenciales y comerciales</i>
08	<i>Residuos minerales y tierras</i>
09	<i>Residuos de la combustión</i>
10	<i>Otros residuos</i>



Objetivo de la cuenta

- ✦ Organizar la información sobre la generación de residuos sólidos y la gestión de sus flujos hacia instalaciones de reciclado, rellenos sanitarios o directamente al ambiente.
- ✦ Proporcionar medidas agregadas de cantidades de residuos y productivos residuales (según tipo de residuo), y obtener indicadores de la presión sobre el ambiente, que reflejen el impacto de las actividades económicas y que sirvan como herramienta en los procesos de evaluación y de toma de decisiones políticas.



DANE
Para tomar decisiones



Fuentes de información

Fuentes



DANE
Para tomar decisiones



Superservicios
Superintendencia de Servicios
Públicos Domiciliarios



DIAN[®]
Dirección de Impuestos y Aduanas Nacionales



Usuarios



DNP Departamento
Nacional
de Planeación



MINAMBIENTE



MINVIVIENDA



DANE
Para tomar decisiones



A partir de las recomendaciones pronunciadas en el SCAE, la relación formada entre **oferta** y **demanda** forma el balance de flujos residuos sólidos de acuerdo con:

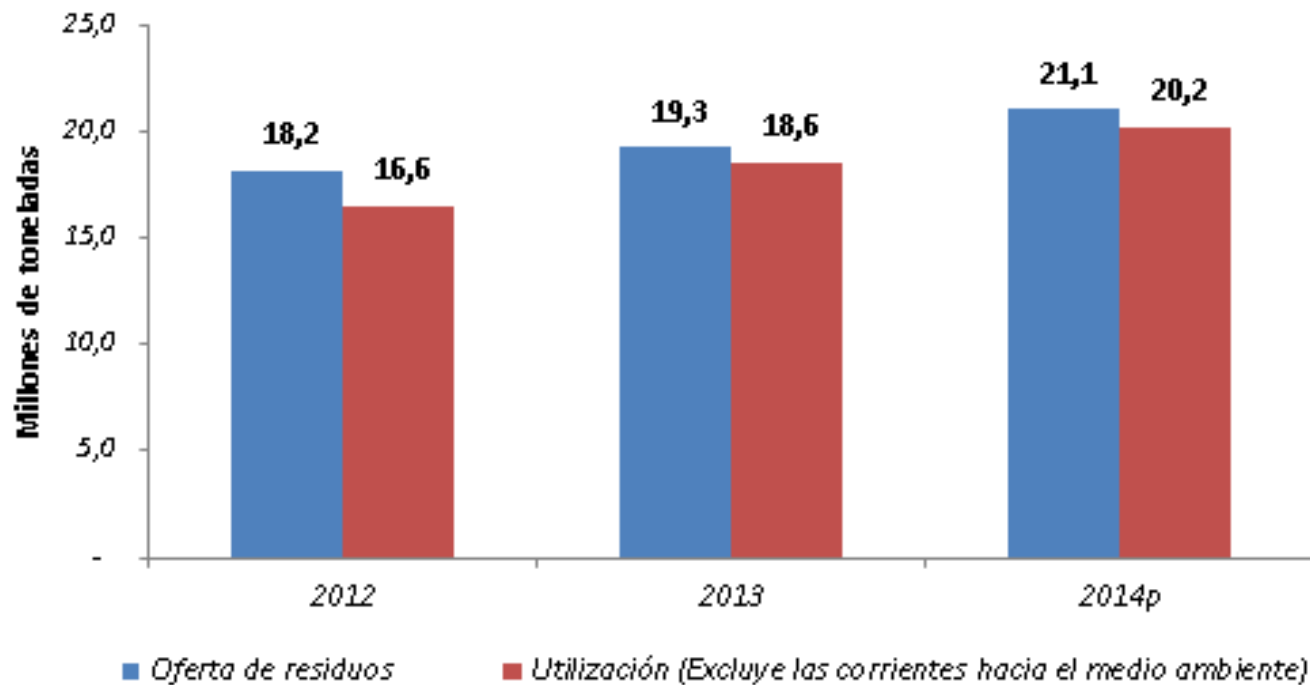
- i) La **generación** de los materiales derivados de los procesos de producción, consumo y acumulación de capital equivalen a la **oferta** de residuos sólidos.
- ii) La **demanda** se concibe en los **usos** que se dan a estos materiales como en los procesos de manejo de residuos de reciclaje o recuperación de materiales, el tratamiento en instalaciones de saneamiento básico y la transferencia directa al medio ambiente.

Adicional a esto, se categorizan a los residuos de la siguiente manera:

- **Residuos sólidos**
- **Productos residuales** (Residuos con transacción monetaria asociada)



Balace de Oferta y Utilización de residuos sólidos y productos residuales 2012 – 2014p



Fuente: DANE, Dirección de Síntesis y Cuentas Nacionales.
p Cifras provisionales



DANE
Para tomar decisiones

Oferta y Utilización de residuos sólidos y productos residuales

2012 – 2014p

Oferta (Generación)

				Toneladas
	Industrias	Hogares	Acumulación	Total
Oferta*	<i>Residuos generados por las industrias</i>	<i>Residuos generados por el consumo final de los hogares</i>	<i>Residuos del desguace y demolición de activos producidos</i>	<i>Suministro total de residuos</i>
2012	9.493.498	8.717.287	-	18.210.784
2013	10.704.337	8.607.685	-	19.312.021
2014p	12.205.314	8.899.138	-	21.104.452

Demanda (Utilización)

				Toneladas
	Industrias	Acumulación	Ambiente	Total
Uso	<i>Recolección y tratamiento de desechos y otros residuos</i>	<i>Acumulación de desechos en vertederos controlados</i>	<i>Flujos hacia el medio ambiente</i>	<i>Uso total de residuos</i>
2012	7.451.106	9.117.188	1.642.491	18.210.784
2013	10.074.899	9.016.863	220.260	19.312.021
2014p	10.904.629	9.325.718	874.105	21.104.452

Fuente: DANE, Encuesta Ambiental Industrial; IDEAM, Instituto de Hidrología, Meteorología y Estudios Ambientales; Superintendencia de Servicios Públicos Domiciliarios; DIAN, Dirección de Impuestos y Aduanas Nacionales.

* La oferta de residuos sólidos presentada incluye los residuos generados por el la industria manufacturera y los hogares, no está incluido el sector primario ni el de servicios.



Oferta de residuos sólidos y productos residuales, por tipo de residuo 2012 – 2014p

Tipo de residuo	Toneladas		
	Total de suministros (Oferta)		
	2012	2013	2014p
Recolección de residuos sólidos			
Desechos químicos sanitarios	203	216	189
Desechos radiactivos	-	-	-
Desechos metálicos	64.052	54.015	46.915
Desechos no metálicos reciclables	170.972	212.223	182.220
Vehículos y equipos descartados	4	8	7
Desechos animales y vegetales	4.945.880	5.504.327	6.215.419
Desechos mixtos y comerciales	9.621.319	9.420.292	9.706.481
Residuos minerales y tierra	12	15	11
Residuos de la combustión	0	0	0
Otros desechos	1.369.150	1.585.861	2.018.908
Total residuos sólidos	16.171.592	16.776.957	18.170.150
Uso de productos residuales			
Desechos químicos sanitarios	1.459	648	545
Desechos radiactivos	-	-	-
Desechos metálicos	474.200	633.485	662.087
Desechos no metálicos reciclables	435.875	478.433	648.307
Vehículos y equipos descartados	10	1.107	1.924
Desechos animales y vegetales	1.059.412	1.354.280	1.265.947
Desechos mixtos y comerciales	21	3	4.864
Residuos minerales y tierra	-	-	-
Residuos de la combustión	-	-	-
Otros desechos	68.215	67.108	350.627
Total productos residuales	2.039.192	2.535.064	2.934.301
Total general	18.210.784	19.312.021	21.104.452

Fuente: DANE, Encuesta Ambiental Industrial; IDEAM, Instituto de Hidrología, Meteorología y Estudios Ambientales; Superintendencia de Servicios Públicos Domiciliarios; DIAN, Dirección de Impuestos y Aduanas Nacionales.



DANE
Para tomar decisiones



Utilización de residuos y productos residuales, por tipo de manejo 2012 – 2014p

Toneladas

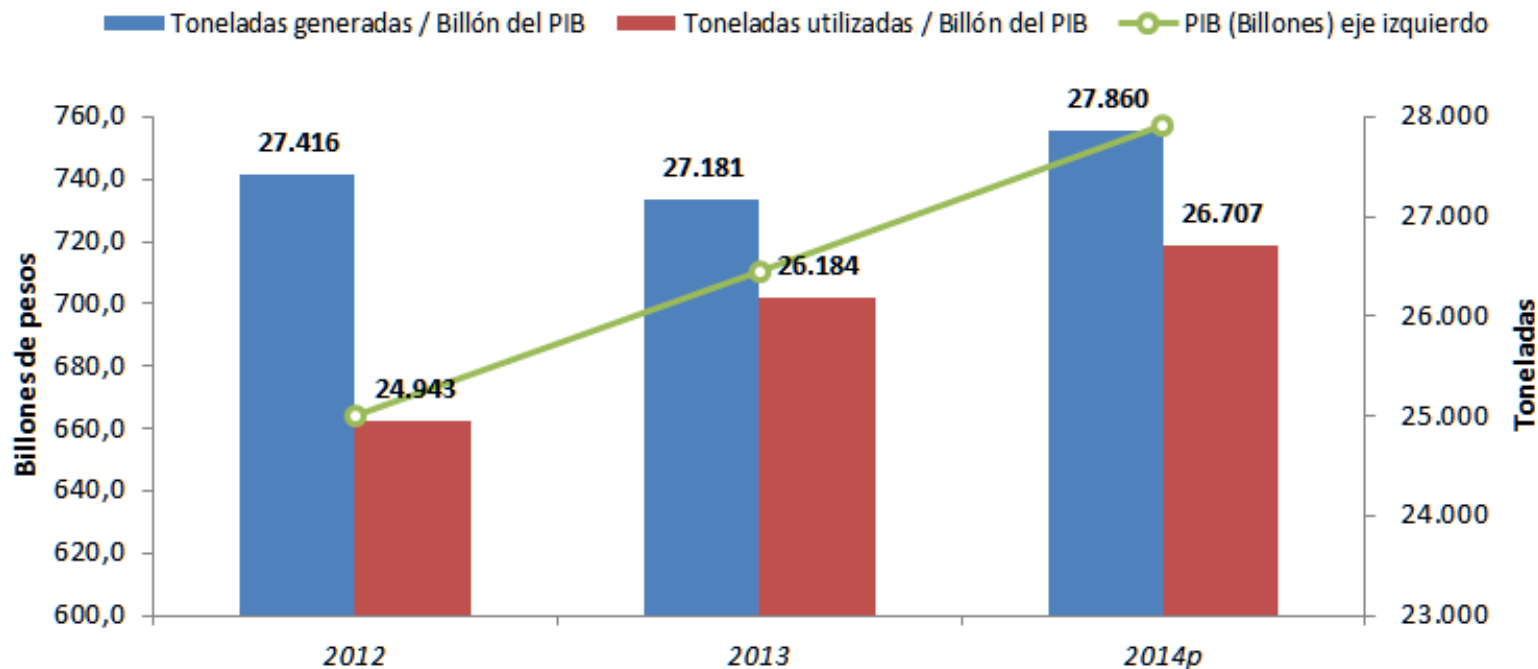
Tipo de manejo / destino			Uso de residuos sólidos			Uso de productos residuales		
			2012	2013	2014p	2012	2013	2014p
<i>Consumo intermedio; Recolección de residuos</i>	<i>Industria de recolección, tratamiento y eliminación de residuos</i>	<i>Rellenos sanitarios</i>	9.117.188	9.016.863	9.325.718			
		<i>Reciclado y nueva utilización</i>	2.185.216	2.240.457	3.305.419	-	-	-
		<i>Otros tratamientos</i>	1.525.315	2.863.756	3.182.805	-	-	-
	<i>Otras industrias</i>	1.883.576	2.743.284	2.356.208	1.682.061	2.012.295	2.012.191	
<i>Resto del mundo</i>	<i>Exportación de desechos sólidos</i>		-	-	-	174.937	215.107	48.005
<i>Flujos hacia el medio ambiente</i>			1.642.491	220.260	874.105			
Utilización total			16.353.786	17.084.620	19.044.255	1.856.999	2.227.401	2.060.197

Fuente: DANE, Encuesta Ambiental Industrial; IDEAM, Instituto de Hidrología, Meteorología y Estudios Ambientales; Superintendencia de Servicios Públicos Domiciliarios; DIAN, Dirección de Impuestos y Aduanas Nacionales.



Indicadores de productividad

Oferta y utilización de residuos sólidos y productos residuales frente al Producto Interno Bruto (Base 2005)



Fuente: DANE, Dirección de Síntesis y Cuentas Nacionales.
p Cifras provisionales

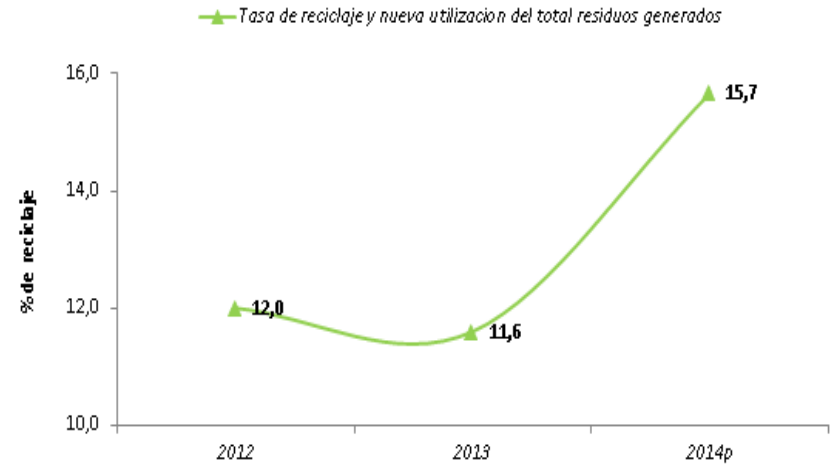
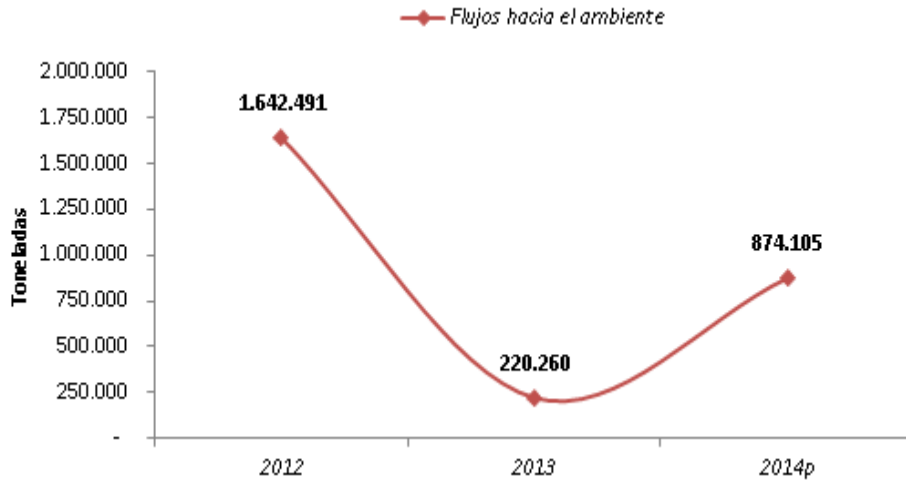


DANE
Para tomar decisiones



Indicadores de contaminación

Flujos de residuos hacia el ambiente y Tasa de reciclaje 2012 – 2014p



Fuente: DANE, Dirección de Síntesis y Cuentas Nacionales.
p Cifras provisionales

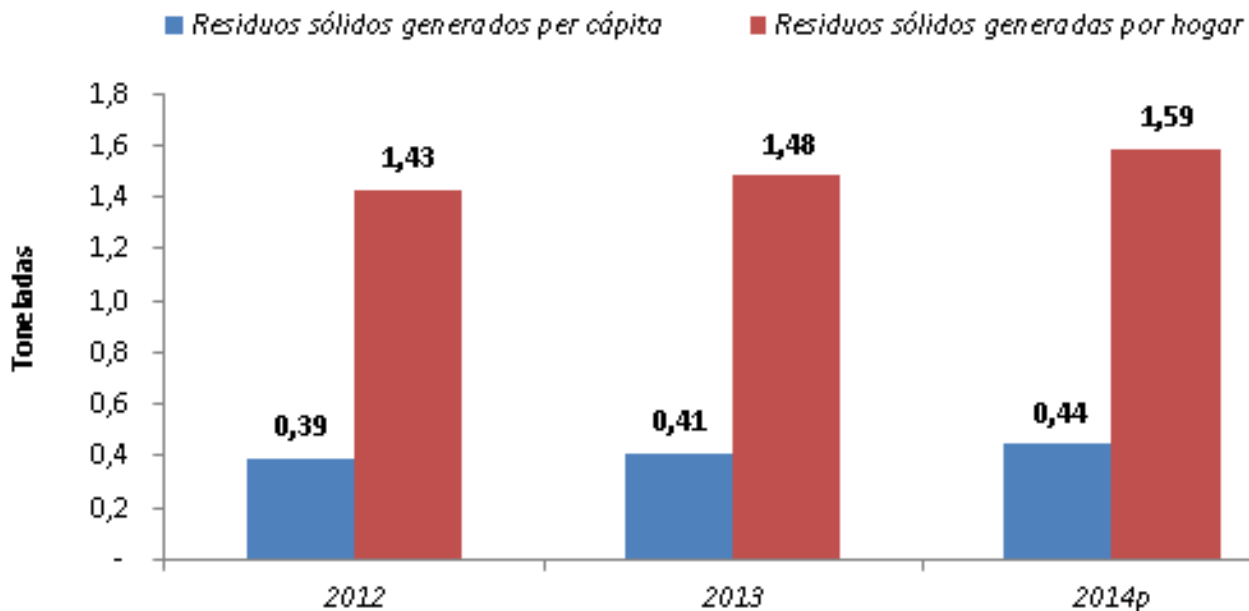


DANE
Para tomar decisiones



Indicadores de contaminación

Residuos generados per cápita y por hogar 2012 – 2014p



Fuente: DANE, Dirección de Síntesis y Cuentas Nacionales.
p Cifras provisionales



DANE
Para tomar decisiones





DANE
Para tomar decisiones



**TODOS POR UN
NUEVO PAÍS**

PAZ EQUIDAD EDUCACIÓN



@DANE_Colombia



/DANEColombia



/DANEColombia