

Déficit Habitacional 2018

**Resultados con base en el Censo
Nacional de Población y Vivienda 2018**



El futuro
es de todos

Gobierno
de Colombia

Abril de 2020

Déficit Habitacional: actualización metodológica

Reactivación de la mesa de Déficit Habitacional:

- DANE
- Ministerio de Vivienda
- Departamento Nacional de Planeación
- Acompañamiento de ONU-Hábitat

Actualización de la forma en la que se calculan los indicadores del Déficit Habitacional

- Alineación con las recomendaciones internacionales
- Cumplimiento de la agenda de los Objetivos de Desarrollo Sostenible
- Armonización con la medición del Índice de Pobreza Multidimensional
- Reconocimiento de las dinámicas demográficas

Déficit Habitacional

- Permite **identificar la brecha** entre el número total de hogares y los que viven en condiciones adecuadas
- Se compone **del Déficit Cuantitativo y el Déficit Cualitativo de Vivienda**
- El **Déficit Cuantitativo** identifica a los hogares que habitan en viviendas con deficiencias estructurales y de espacio, y para los cuales es necesario adicionar nuevas viviendas al stock de las que se encuentran en buenas condiciones
- **El Déficit Cualitativo** identifica a los hogares que habitan en viviendas con deficiencias que son susceptibles de ser mejoradas mediante intervenciones

Déficit Cuantitativo de Vivienda

Identifica a los hogares que habitan en viviendas con deficiencias estructurales y de espacio, para los cuales es necesario adicionar nuevas viviendas al stock de viviendas en condiciones adecuadas de habitabilidad

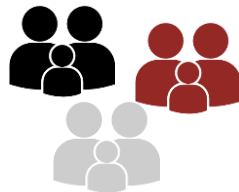
Tipo de vivienda



Material de las paredes exteriores



Cohabitación



Hacinamiento no mitigable



Déficit Cualitativo de Vivienda

Identifica a los hogares que habitan en viviendas con deficiencias que son susceptibles de ser mejoradas mediante intervenciones para garantizar condiciones adecuadas de habitabilidad

Hacinamiento mitigable



Material de los pisos



Cocina



Servicios Públicos



Déficit Cuantitativo de Vivienda



El futuro
es de todos

Gobierno
de Colombia

Déficit Cuantitativo de Vivienda: Tipo de vivienda

Definición metodología 2020

Se consideran en déficit los hogares que habitan en viviendas tipo "otro" (contenedor, carpa, embarcación, vagón, cueva, refugio natural)

Cambio con respecto a 2009

No tiene cambio



Déficit Cuantitativo de Vivienda: Material de las paredes exteriores

Definición metodología 2020

Se consideran en déficit los hogares que habitan en viviendas en las que el material predominante de las paredes exteriores sea madera burda, tabla o tablón; caña, esterilla, u otros vegetales; materiales de desecho, y los hogares que habitan en viviendas sin paredes

Cambio con respecto a 2009

Se incluye el material **madera burda, tabla o tablón** dentro de los materiales que no se consideran adecuados



Déficit Cuantitativo de Vivienda: Cohabitación

Definición metodología 2020

- Se consideran en déficit los hogares que habitan en una vivienda en la que hay tres o más hogares.
- Además, en las cabeceras y centros poblados se consideran en déficit los hogares secundarios que habitan en la misma vivienda con otro hogar y en el caso en el que hay más de 6 personas en total en la vivienda
- En los dos casos, los hogares principales de cualquier tamaño y los hogares unipersonales no se consideran en déficit por este componente

Cambio con respecto a 2009

- Se excluyen hogares unipersonales
- En el rural disperso, los hogares que comparten la misma vivienda con otro hogar no se consideran en déficit
- En las cabeceras y centros poblados, los hogares que comparten la misma vivienda con otro hogar solo se consideran en déficit cuando hay más de 6 personas en la vivienda



Déficit Cuantitativo de Vivienda: Hacinamiento no mitigable

Definición metodología 2020

Aplica solo para las cabeceras municipales y sus centros poblados: se consideran en déficit los hogares con más de cuatro personas por cuarto para dormir

Cambio con respecto a 2009

Se incluyen los centros poblados

La identificación del hacinamiento pasa de 5 o más personas por cuarto para dormir a más de 4



Déficit Cualitativo de Vivienda



El futuro
es de todos

Gobierno
de Colombia

Déficit Cualitativo de Vivienda: Hacinamiento mitigable

Definición metodología 2020

En las cabeceras municipales y en los centros poblados se consideran en déficit los hogares con más de dos y hasta cuatro personas por cuarto para dormir

En el rural disperso se consideran en déficit los hogares con más de dos personas por cuarto para dormir

Cambio con respecto a 2009

Para cabeceras y centros poblados, la identificación del hacinamiento mitigable pasa de más de 3 y menos de 5 personas por cuarto, a más de 2 y hasta 4 personas

En el rural disperso pasa de más de 3 personas por cuarto, a más de 2 personas por cuarto



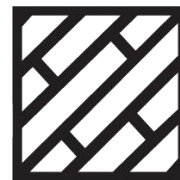
Déficit Cualitativo de Vivienda: material de los pisos

Definición metodología 2020

Se consideran en déficit los hogares que habitan en viviendas en las que el material de los pisos es tierra, arena o barro

Cambio con respecto a 2009

No tiene cambio



Déficit Cualitativo de Vivienda: Cocina

Definición metodología 2020

En las cabeceras municipales se consideran en déficit los hogares que cocinan sus alimentos en un cuarto usado también para dormir; en una sala-comedor sin lavaplatos, o en un patio, corredor, enramada o al aire libre

En los centros poblados y rural disperso se consideran en déficit los hogares que preparan los alimentos en un cuarto usado también para dormir o en una sala comedor sin lavaplatos.

Cambio con respecto a 2009

No tiene cambio



Déficit Cualitativo de Vivienda: Servicios públicos - Acueducto

Definición metodología 2020

En las cabeceras municipales se consideran en déficit los hogares que habitan en viviendas sin conexión a acueducto

En los centros poblados y rural disperso se consideran en déficit los hogares que, independientemente de si habitan en viviendas con o sin conexión a acueducto, obtienen el agua para cocinar de un pozo sin bomba, aljibe, jaguey o barreno; agua lluvia; río, quebrada, manantial o nacimiento; carrotanque; aguatero; o agua embotellada o en bolsa

Cambio con respecto a 2009

Obtener el agua de pila pública no se considera una deficiencia habitacional

En centros poblados y rural no se tiene en cuenta la conexión a acueducto de la vivienda



Déficit Cualitativo de Vivienda: Servicios públicos - Alcantarillado

Definición metodología 2020

En las cabeceras municipales, se consideran en déficit los hogares que habitan viviendas sin alcantarillado, o con alcantarillado pero con servicio de sanitario conectado a pozo séptico o sin conexión; letrina; con descarga directa a fuentes de agua (bajamar); o si no tiene servicio de sanitario

En los centros poblados y rural disperso, se consideran en déficit los hogares que habitan en viviendas en las que el servicio de sanitario no tiene conexión; letrina, descarga directa a fuentes de agua (bajamar); o si no tiene servicio sanitario

Cambio con respecto a 2009

En centros poblados y rural no se tiene en cuenta la conexión a alcantarillado de la vivienda



Déficit Cualitativo de Vivienda: Servicios públicos - Energía

Definición metodología 2020

Se consideran en déficit los hogares que habitan en viviendas sin servicio de energía eléctrica

Cambio con respecto a 2009

No tiene cambio



Déficit Cualitativo de Vivienda: Servicios públicos – Recolección de basuras

Definición metodología 2020

Aplica para las cabeceras y los centros poblados, se consideran en déficit los hogares que no cuentan con servicio de recolección de basuras

Cambio con respecto a 2009

Se incluyeron a los centros poblados en el cálculo



Déficit Habitacional 2018: Resultados



El futuro
es de todos

Gobierno
de Colombia

Déficit Habitacional

CNPV 2018 - Resultados

	Porcentaje		
	Cuantitativo	Cualitativo	Habitacional
Total*	9,8	26,8	36,6
Cabeceras	6,1	18,7	24,8
Centros poblados y rural disperso	23,7	57,2	81,0

Fuente: DANE, CNPV 2018

* Nota: los porcentajes están calculados sobre un total de **14.060.645** en el total nacional, excluyendo los hogares que habitan en viviendas indígenas y étnicas. En las cabeceras el total de hogares es de **11.118.577** y en centros poblados y rural disperso son **2.942.068** hogares.

Déficit Habitacional

CNPV 2018 – Resultados metodología 2009

	Porcentaje		
	Cuantitativo	Cualitativo	Habitacional
Total*	5,0	26,9	31,9
Cabeceras	4,9	12,3	17,2
Centros poblados y rural disperso	5,3	79,1	84,4

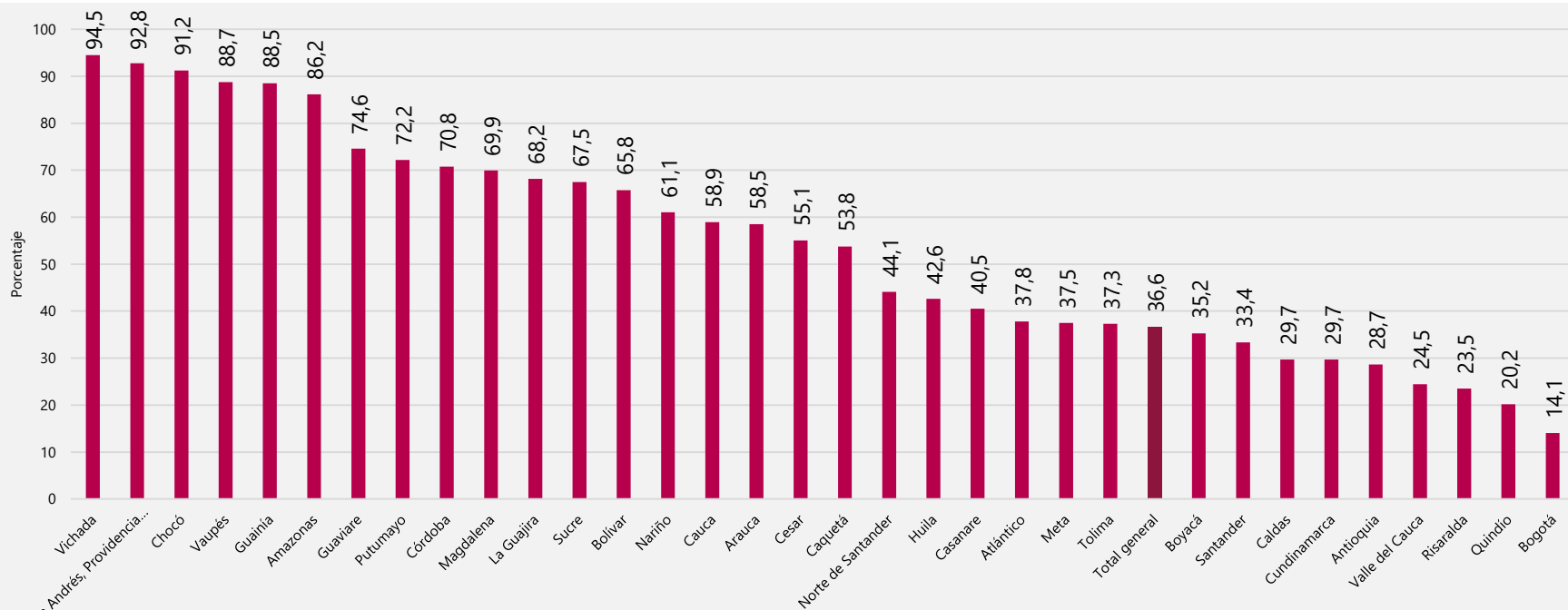
Fuente: DANE, CNPV 2018

* Nota: los porcentajes están calculados sobre un total de **14.060.645** en el total nacional, excluyendo los hogares que habitan en viviendas indígenas y étnicas. En las cabeceras el total de hogares es de **11.118.577** y en centros poblados y rural disperso son **2.942.068** hogares.



Déficit Habitacional

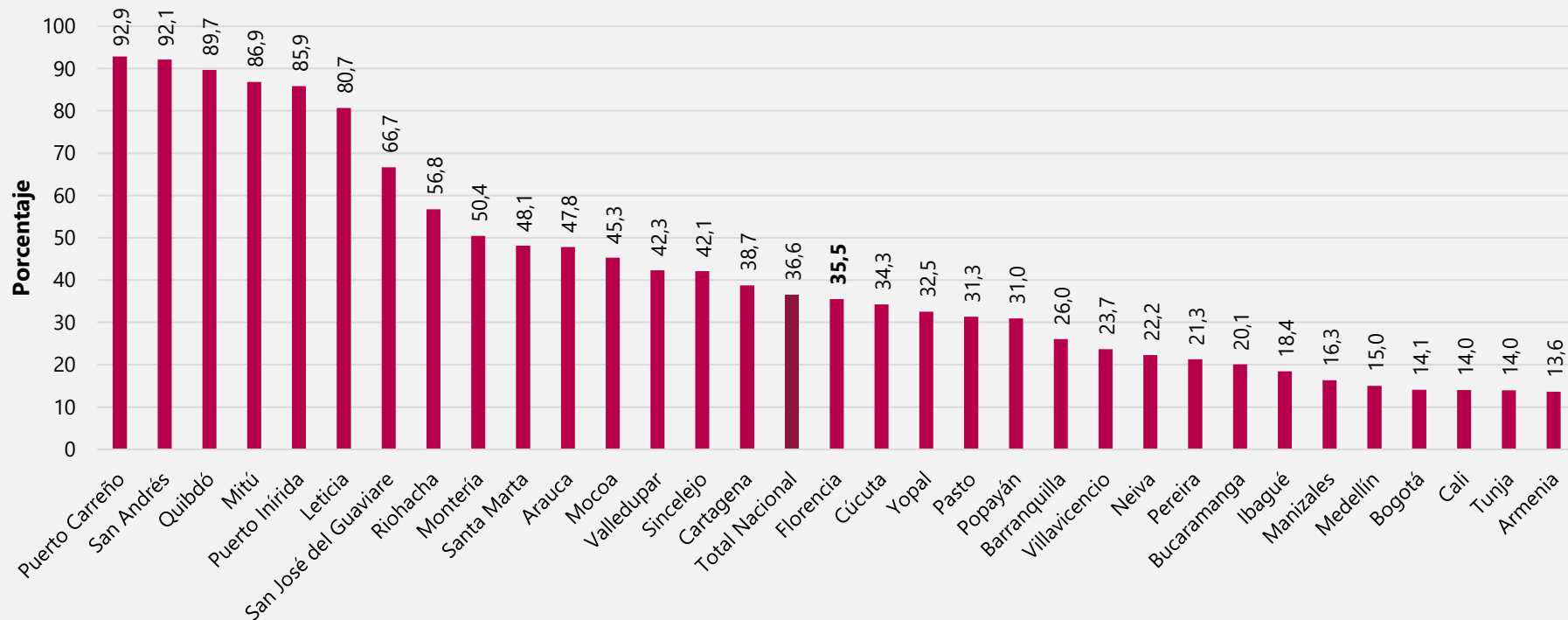
CNPV 2018 - Resultados





Déficit Habitacional

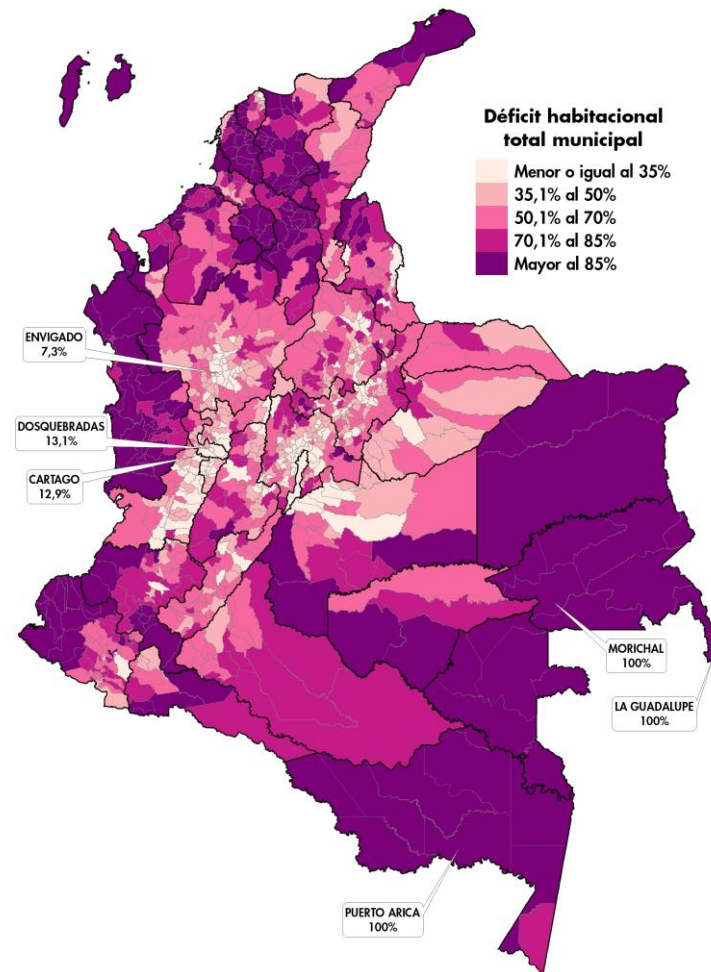
CNPV 2018 – Resultados por ciudad capital



Déficit Habitacional

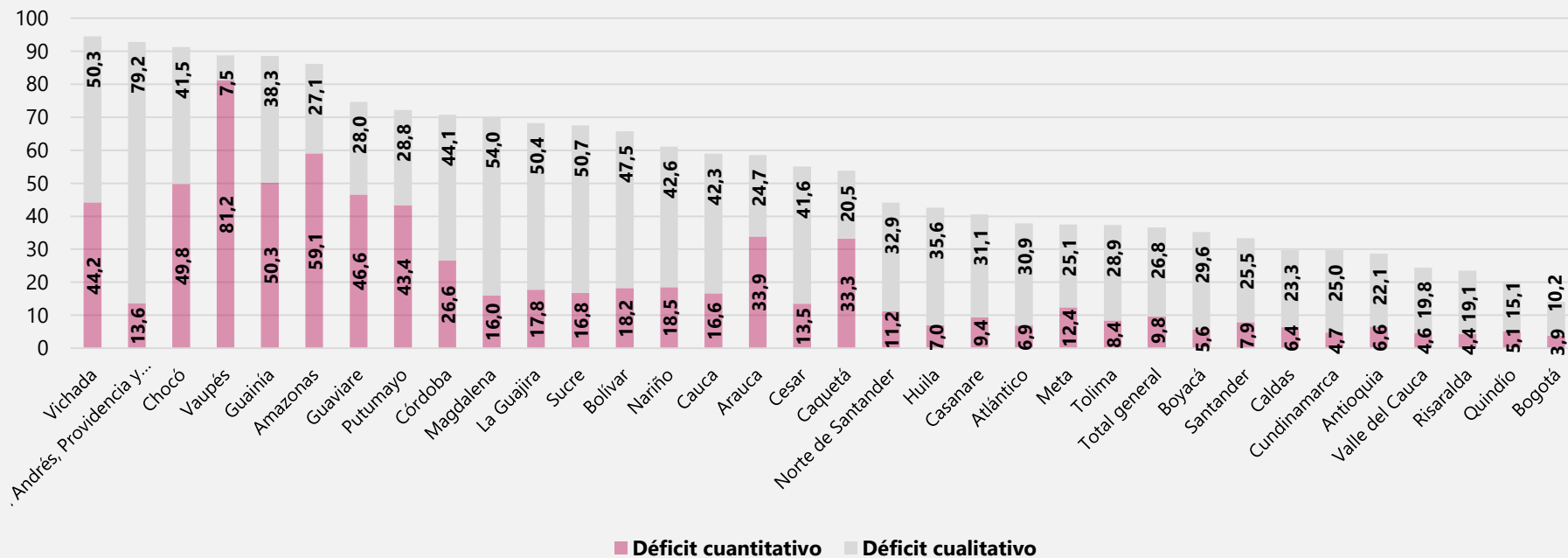
CNPV 2018 - Resultados

El mapa permite observar la distribución del déficit habitacional a nivel municipal en todo el país



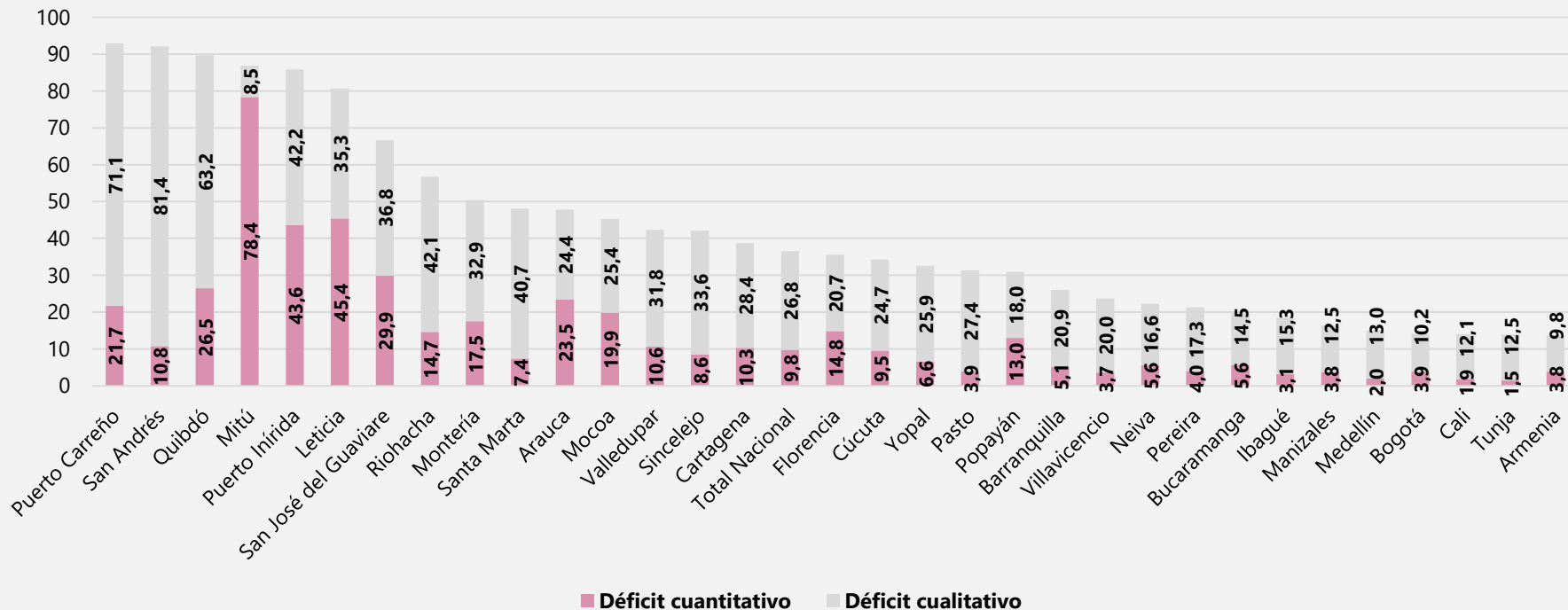
Déficit Cuantitativo-Cualitativo

CNPV 2018 - Resultados



Déficit Cuantitativo-Cualitativo

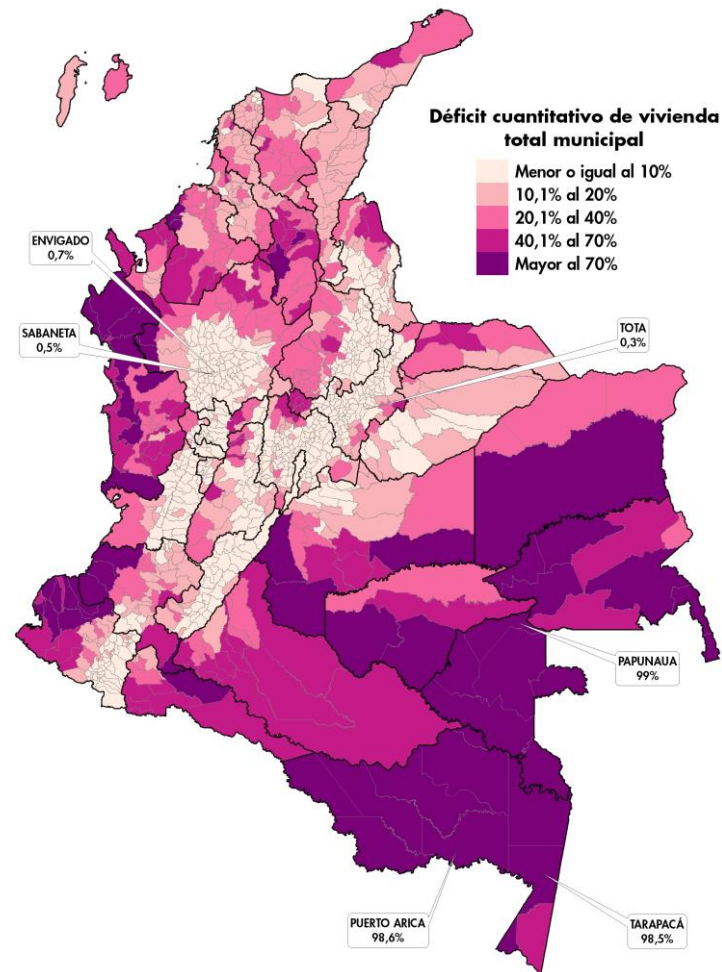
CNPV 2018 – Resultados por ciudad capital



Fuente: DANE, CNPV 2018

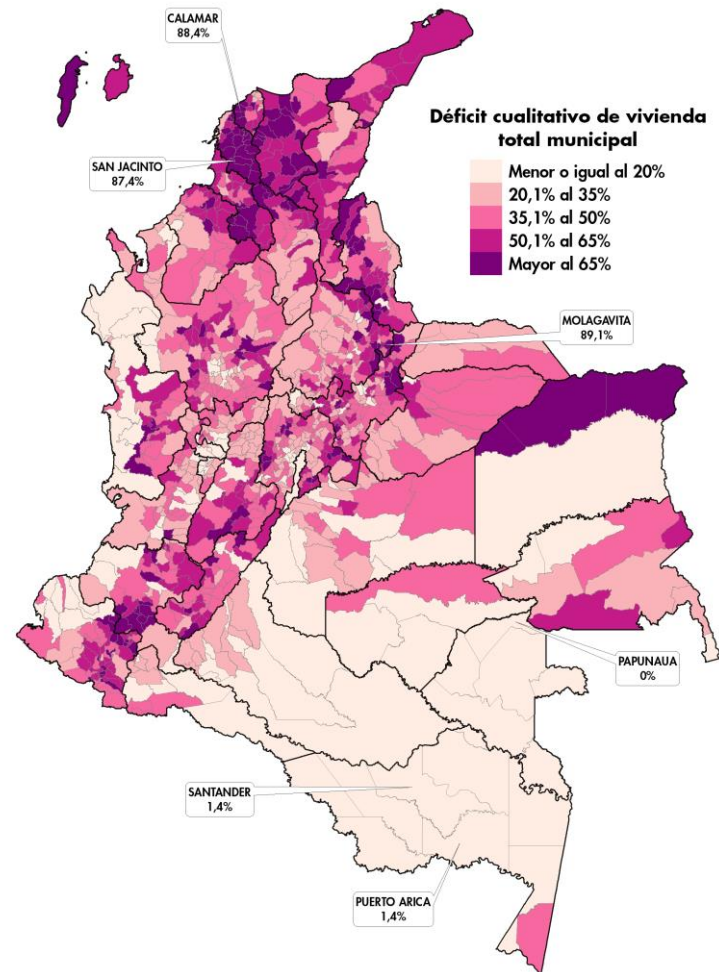
Déficit Cuantitativo CNPV 2018 - Resultados

El mapa permite observar la distribución del déficit cuantitativo a nivel municipal en todo el país



Déficit Cualitativo CNPV 2018 - Resultados

El mapa permite observar la distribución del déficit cualitativo a nivel municipal en todo el país



Caracterización de las personas y los hogares que se encuentran en Déficit Habitacional



Déficit Habitacional

CNPV 2018 - Resultados

Personas*

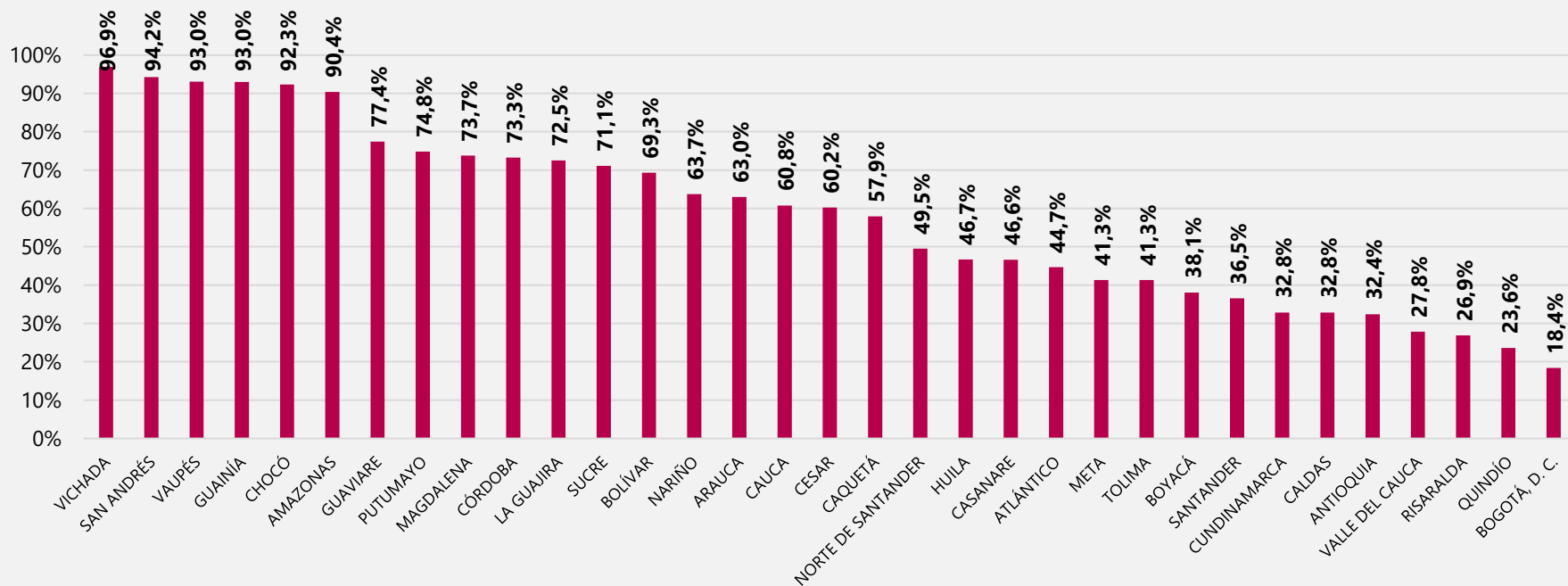
	Cuantitativo	Cualitativo	Habitacional
Total	4.951.388	13.284.710	18.236.098
Hombres	2.514.803	6.603.987	9.118.790
Mujeres	2.436.585	6.680.723	9.117.308

Fuente: DANE, CNPV 2018

* Nota: se contabilizan el total de personas de los hogares que habitan en viviendas en déficit cuantitativo, cualitativo y habitacional

Porcentaje de mujeres* en déficit habitacional por departamento

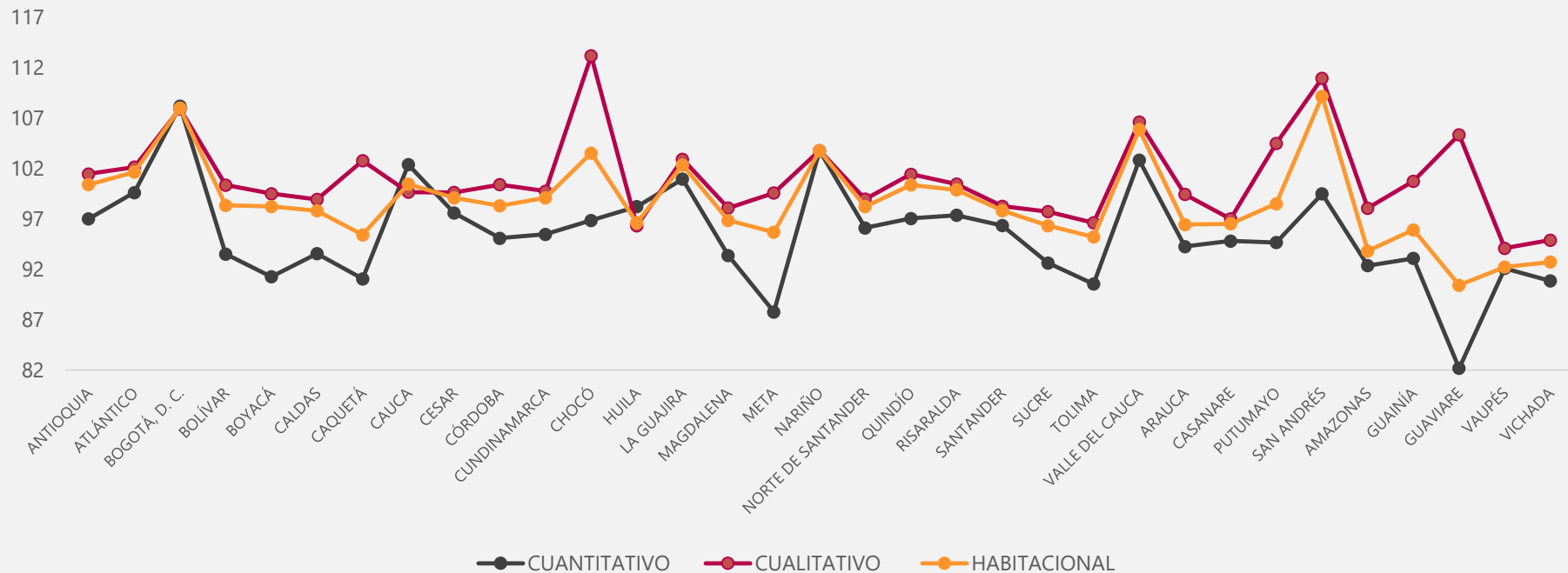
CNPV 2018



Fuente: DANE, CNPV 2018

* Nota: se hace el cálculo del total de mujeres que habitan en viviendas en déficit habitacional por departamento, respecto al total de mujeres del departamento

Cociente de mujeres/hombres* por cada 100 que viven en déficit CNPV 2018

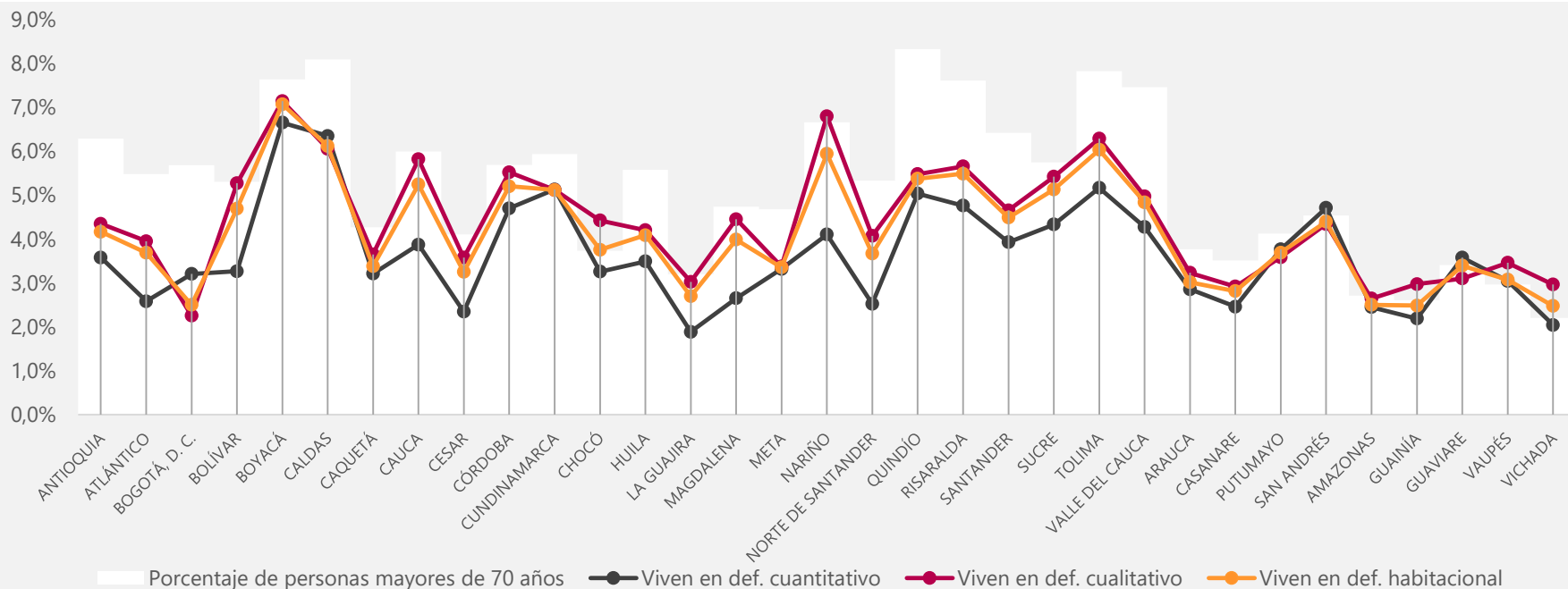


Fuente: DANE, CNPV 2018

* Nota: se hace el cálculo del total de mujeres que habitan en viviendas en déficit habitacional por departamento, respecto al total de hombres que habitan en viviendas en déficit habitacional del departamento

Población mayor de 70 años* y que vive en déficit

CNPV 2018

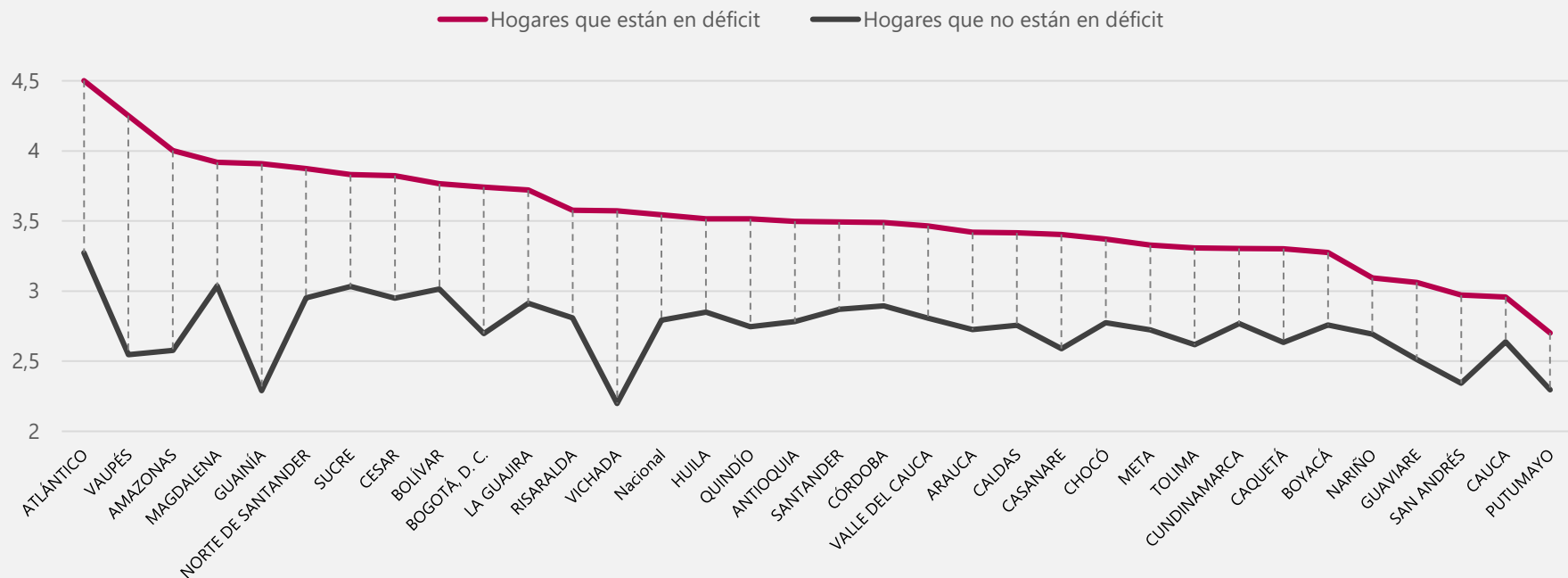


Fuente: DANE, CNPV 2018

* Nota: se hace el cálculo del total de personas mayores de 70 años respecto al total de personas del departamento, y las personas mayores de 70 años que habitan en viviendas en déficit cuantitativo, cualitativo y habitacional respecto al total de personas del departamento.

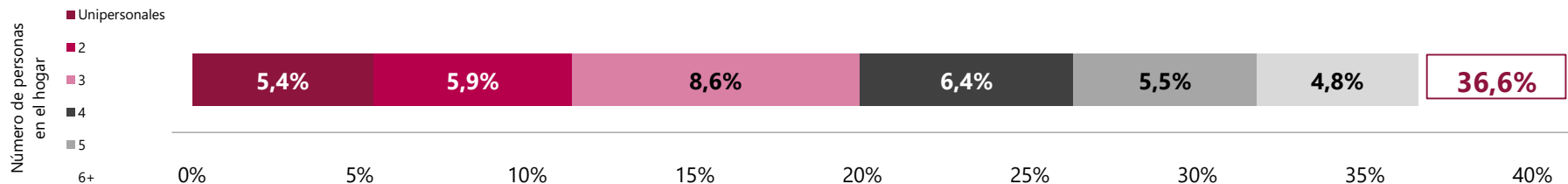
Diferencias en promedio de personas por hogar de acuerdo con el estatus del déficit

CNPV 2018

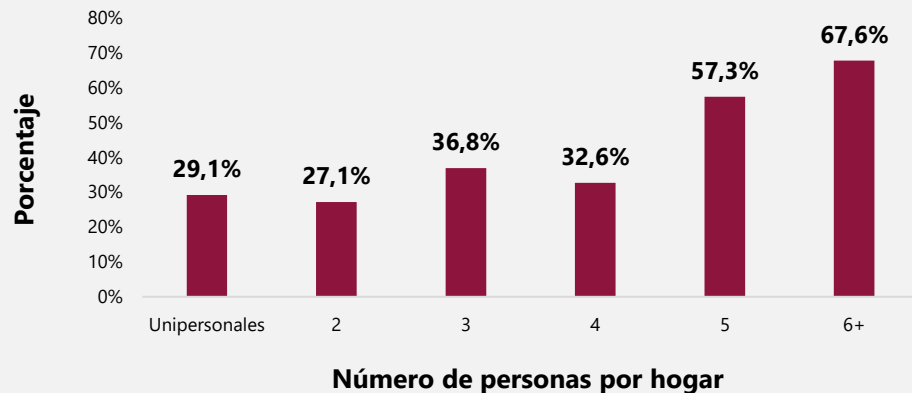


Tamaño de los hogares que se encuentran en déficit habitacional CNPV 2018

Composición del déficit habitacional por tamaño de los hogares:

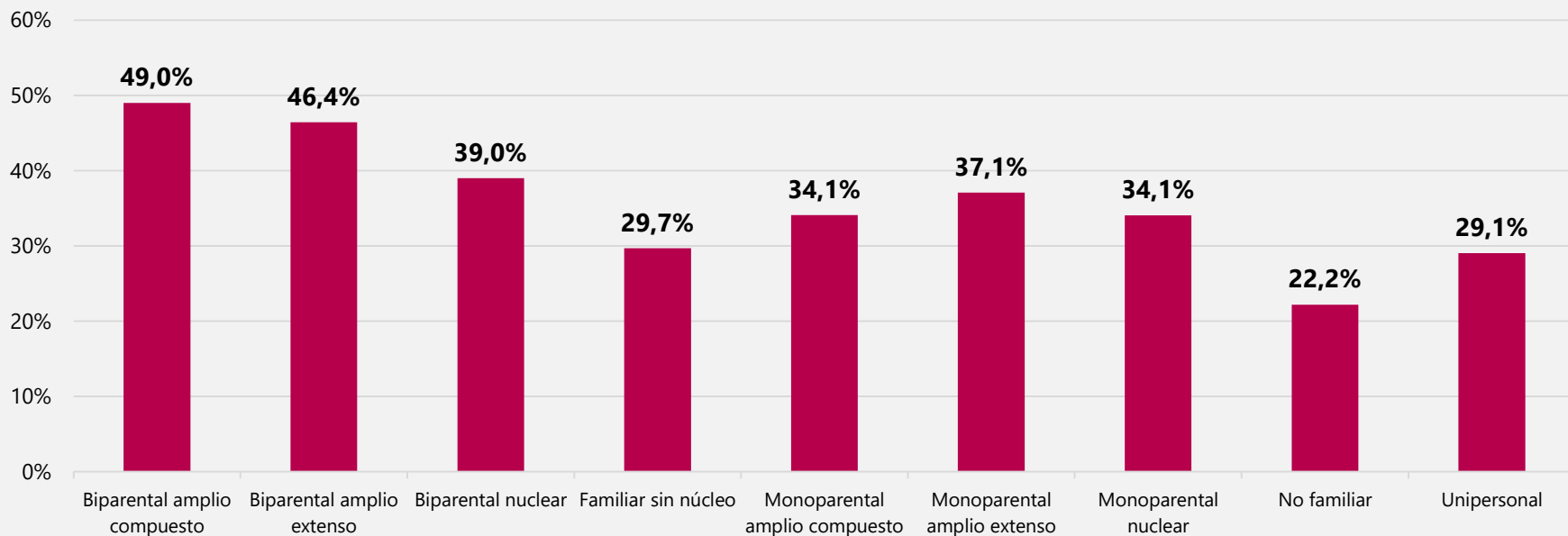


- **El 29,1%** del total de los hogares unipersonales se encuentran en déficit habitacional
- **El 36,8%** de los hogares con 3 personas viven en déficit habitacional

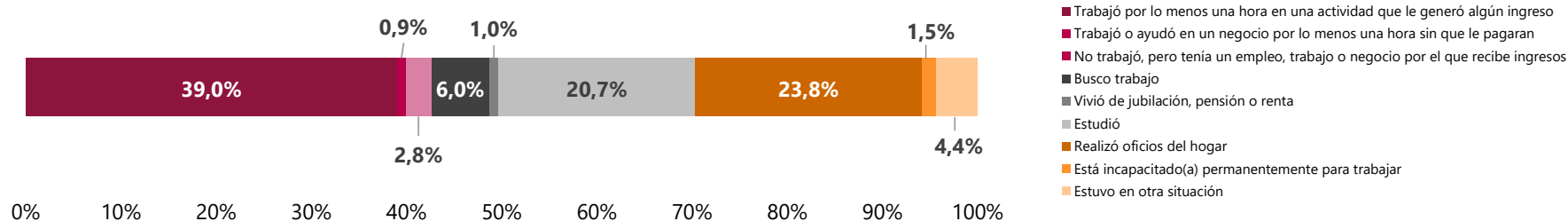


Tipos de familias de los hogares que se encuentran en déficit habitacional

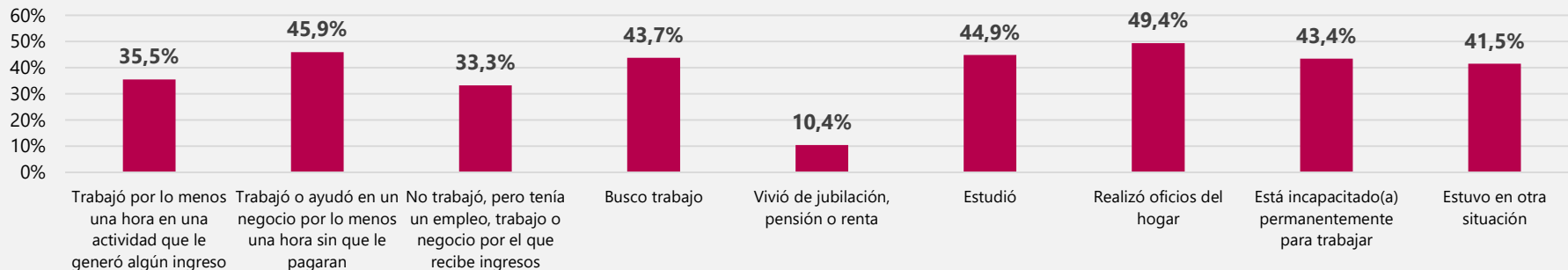
CNPV 2018



Posición ocupacional de las personas que viven en déficit habitacional CNPV 2018



• **El 43,7%** de las personas que buscaron trabajo se encuentran en déficit habitacional



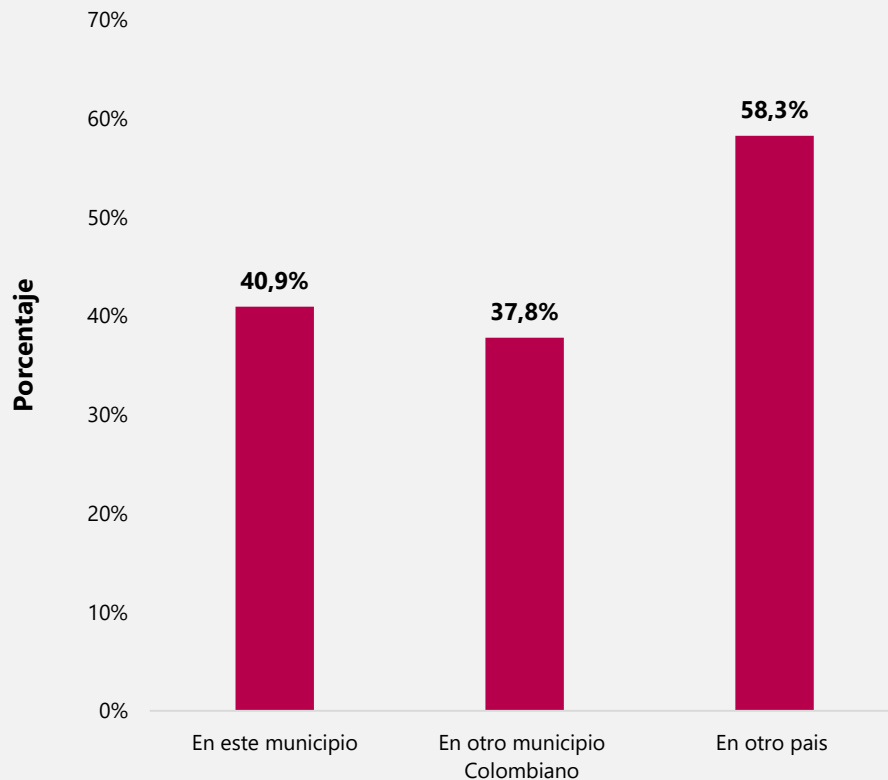


Déficit habitacional y migración*

CNPV 2018

- **El 58,3%** de las personas que hace 5 años vivían en otro país ahora viven en déficit habitacional

* Nota: la pregunta indaga por el lugar en el que vivía la persona hace 5 años, lo cual puede ser en el mismo municipio en el que habita actualmente, en otro municipio, o en otro país.



Fuente: DANE, CNPV 2018

Déficit Habitacional 2018

Resultados con base en el Censo
Nacional de Población y Vivienda 2018

Abril de 2020



El futuro
es de todos

Gobierno
de Colombia



@DANEColombia



@DANE_Colombia



/DANEColombia



/DANEColombia

www.dane.gov.co