



# *ENCUESTA DE CALIDAD DE VIDA 2011*

## PRESENTACIÓN DE RESULTADOS BOGOTÁ



## Objetivo General

**Obtener información que permita analizar y realizar comparaciones de las condiciones socioeconómicas de los hogares colombianos, las cuales posibiliten hacer seguimiento a las variables necesarias para el diseño e implementación de políticas públicas y para el seguimiento de los Objetivos de Desarrollo del Milenio (ODM).**

# Antecedentes

- **Encuesta de pobreza y calidad de vida en Santa Fé de Bogotá 1991.** Total ciudad y por localidades. (DANE)
- **Encuesta Nacional de calidad de Vida 1993.** Nacional, cabecera – resto y para c/u de cuatro principales ciudades.
- **Encuesta de Calidad de Vida 1997.** Nacional por regiones. Dane, DNP y 10 instituciones
- **Encuesta de Calidad de Vida 2003.** Nacional por regiones y Bogotá por Localidades. (DANE, Alcaldía Mayor de Bogotá, DNP y 5 Instituciones).
- **Encuesta de Calidad de Vida 2007 Bogotá por localidades.** DANE en convenio con el Distrito
- **Encuesta de Calidad de Vida 2008.** Nacional por regiones
- **Encuesta Nacional de Calidad de Vida 2010.** Total Nacional, cabecera resto. 9 regiones

**Nota:** en 1993, el DNP realizó la Encuesta Caracterización socioeconómica: CASEN. DNP 1993. En 1994 la Contraloría General de la Nación realizó la Encuesta sobre Gasto Social.



# Cobertura Nacional

**Muestra total nacional: 25.364 Hogares**

**Muestra región Bogotá: 1.209 hogares**

**Representatividad:**

- Atlántica: **Guajira**, Cesar, Magdalena, Atlántico, Bolívar, Sucre y **Córdoba**
- Oriental: Norte de Santander, Santander, **Boyacá**, Cundinamarca y Meta
- Central: Caldas, Quindío, Risaralda, Tolima, Huila y Caquetá
- Pacífica: **Chocó, Cauca y Nariño**
- Orinoquía – Amazonía: Arauca, Casanare, Vichada, Guainía, Guaviare, Vaupés, Amazonas y Putumayo
- Antioquia
- Valle del Cauca
- Bogotá
- San Andrés

**Para 2011 se tiene representatividad adicional para los departamentos:**

- Guajira
- Córdoba
- Boyacá
- Chocó
- Cauca
- Nariño

**Precisión de las estimaciones: para tasas o razones con ocurrencia de más del 10% tiene un error muestral así:**

- **5% en cabeceras**
- **7% en zonas rurales**

**Con un nivel de confianza del 95%**



## Metodología

- Encuesta multipropósito
- Búsqueda de informante directo
- Proceso de sensibilización antes de iniciar la recolección en campo
- Recolección en dispositivos móviles de captura
- Promedio de entrevista en el hogar 3 horas

### PERÍODO DE RECOLECCIÓN

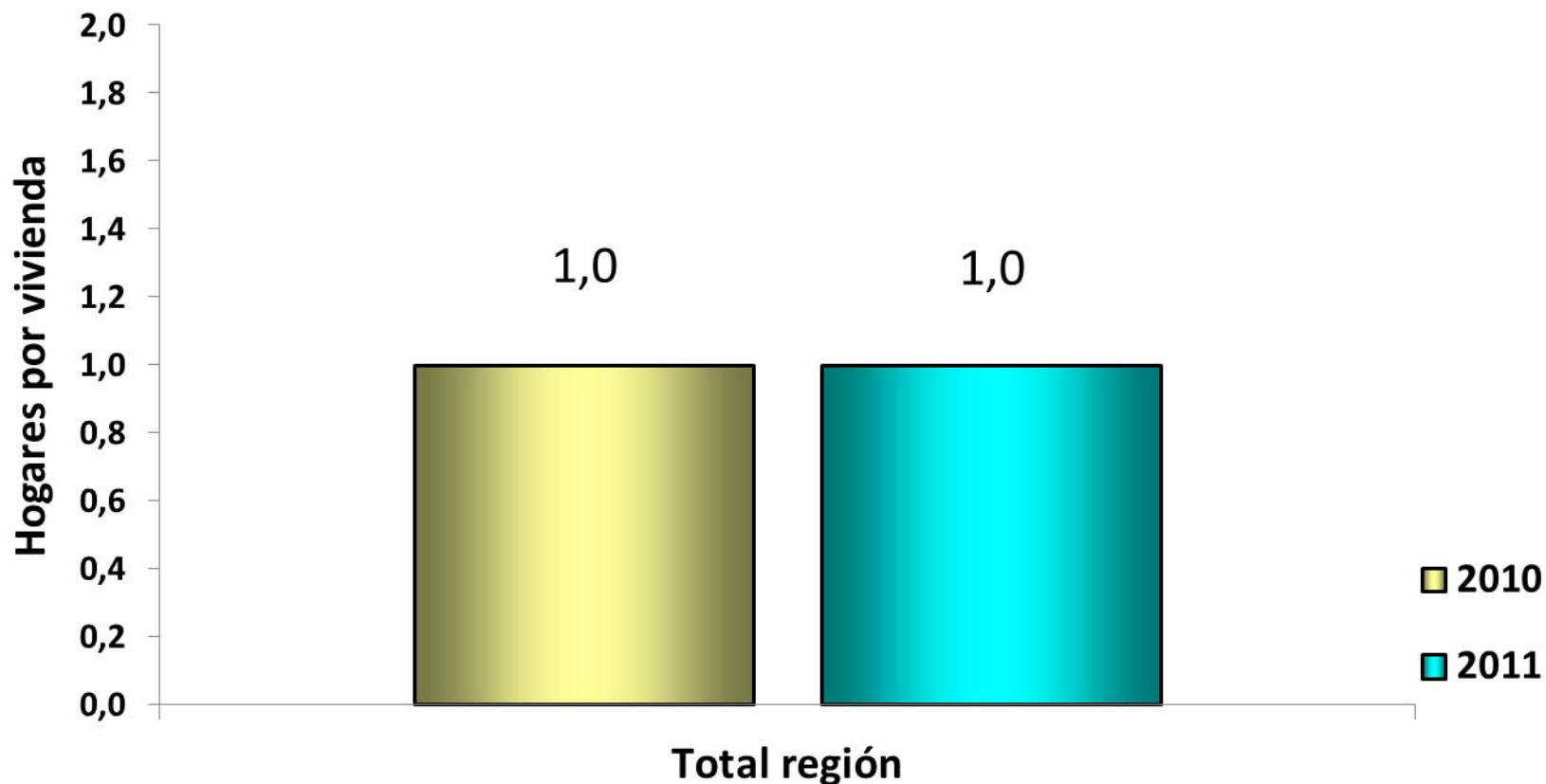
Entre el 1 de septiembre y el 31 de octubre de 2011



# Resultados Generales Bogotá



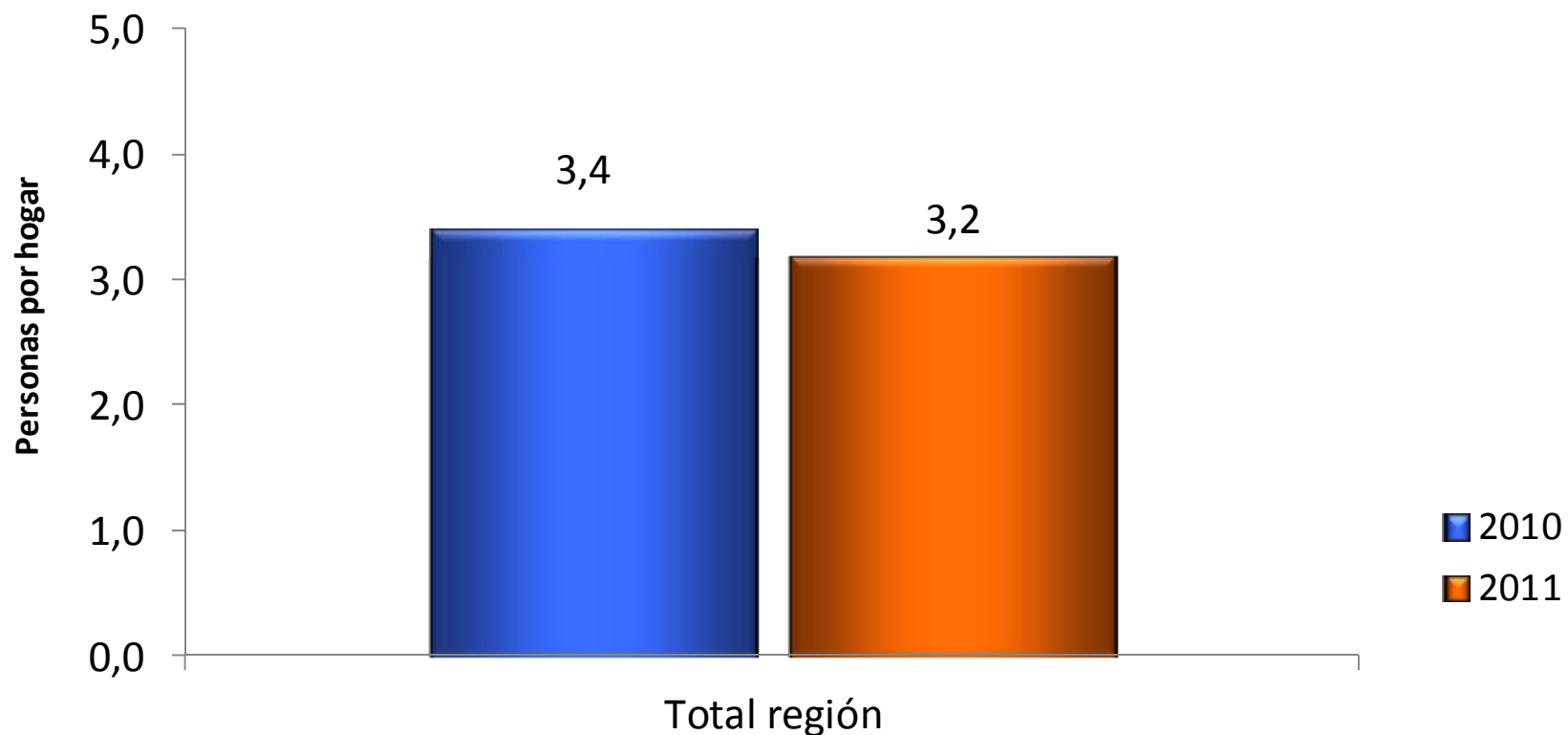
# Promedio de hogares por vivienda ECV 2010 - ECV 2011 Bogotá



Fuente: DANE ECV 2010 - ECV 2011 Datos expandidos con proyecciones de población, con base en los resultados del Censo 2005



## Promedio de personas por hogar ECV 2010 - ECV 2011 Bogotá

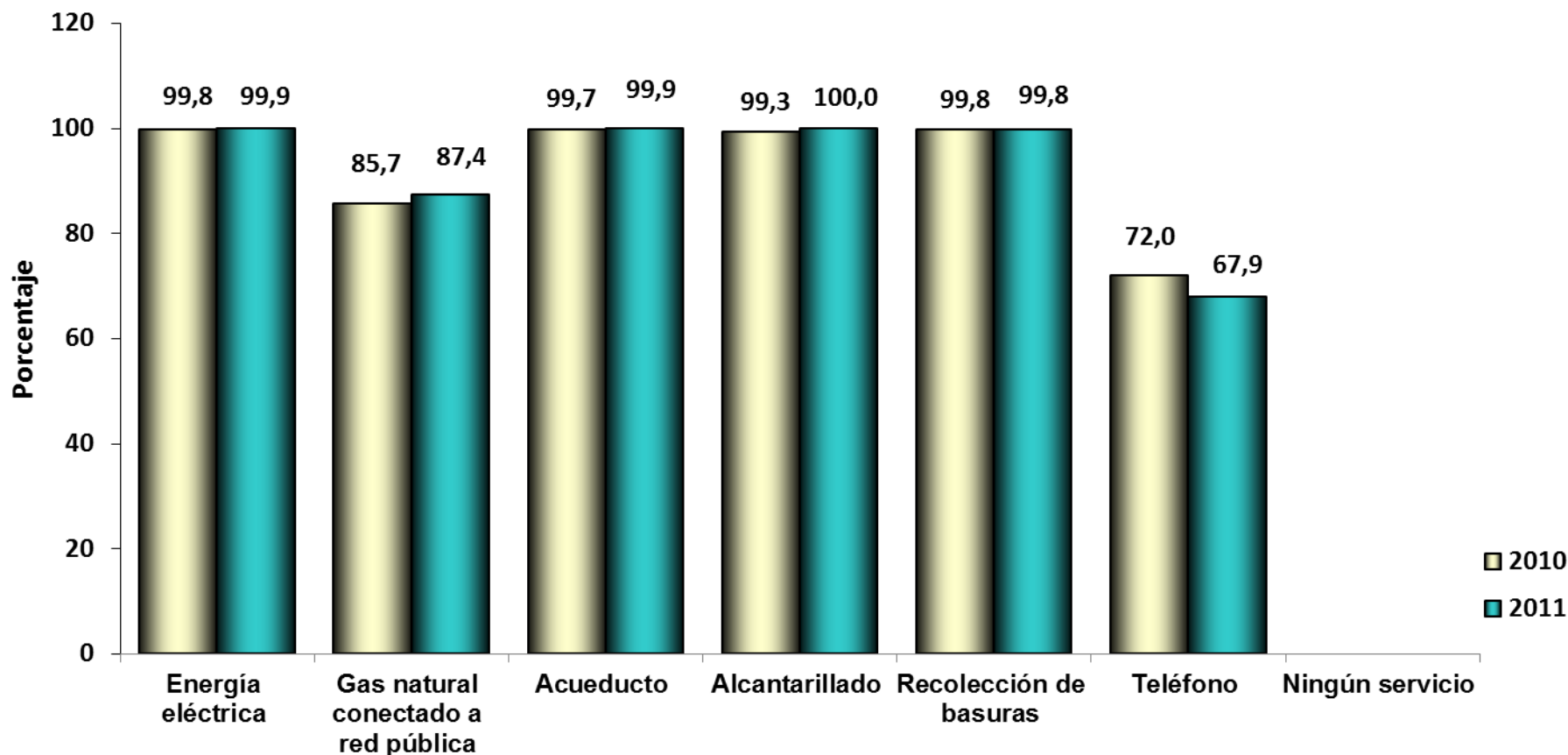


Fuente: DANE ECV 2010 - ECV 2011 Datos expandidos con proyecciones de población, con base en los resultados del Censo 2005





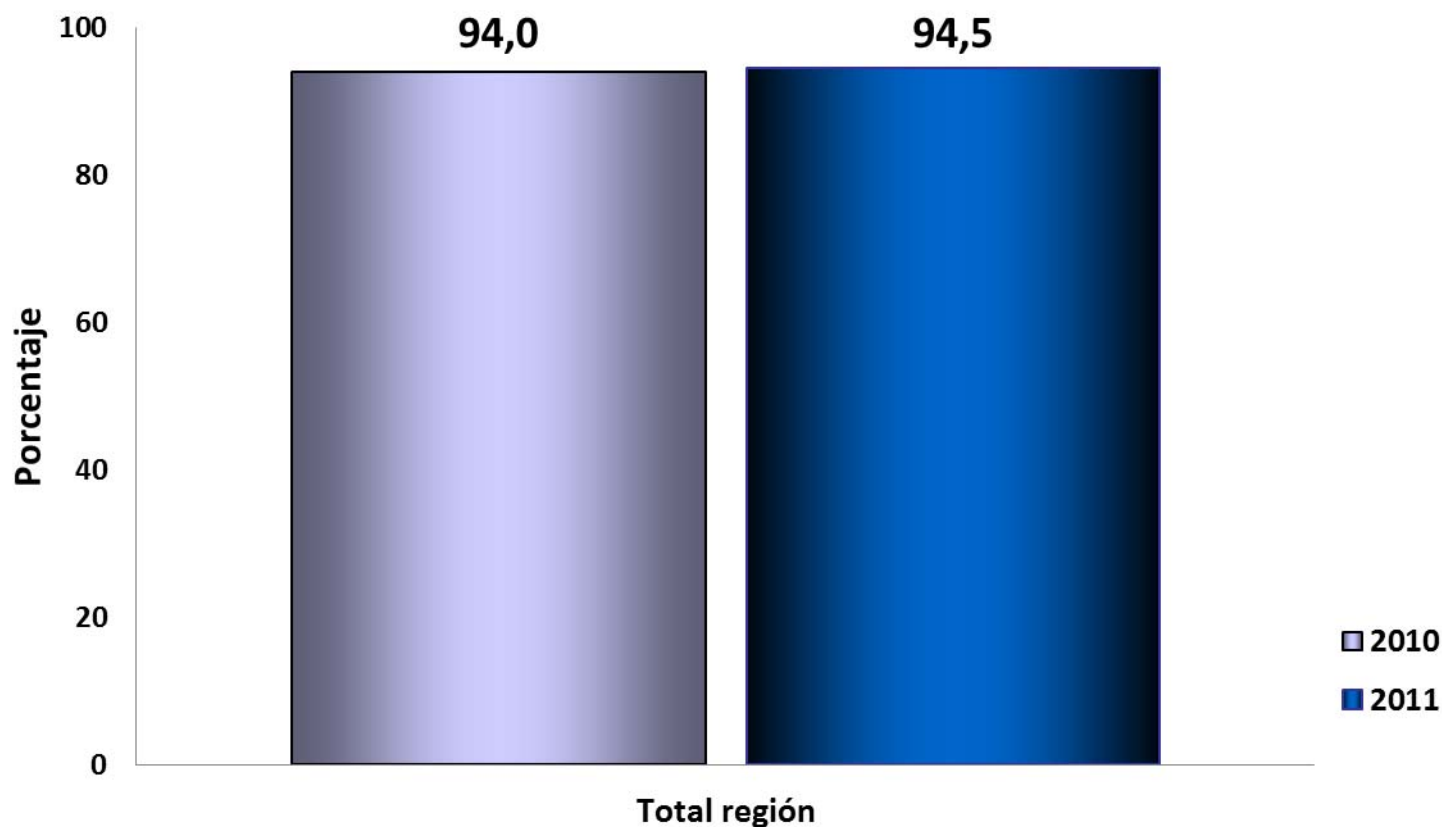
# Acceso a servicios públicos, privados o comunales ECV 2010 - ECV 2011 Total región



Fuente: DANE ECV 2010 - ECV 2011 Datos expandidos con proyecciones de población, con base en los resultados del Censo 2005



# Porcentaje de hogares con teléfono celular ECV 2010 - ECV 2011 Bogotá



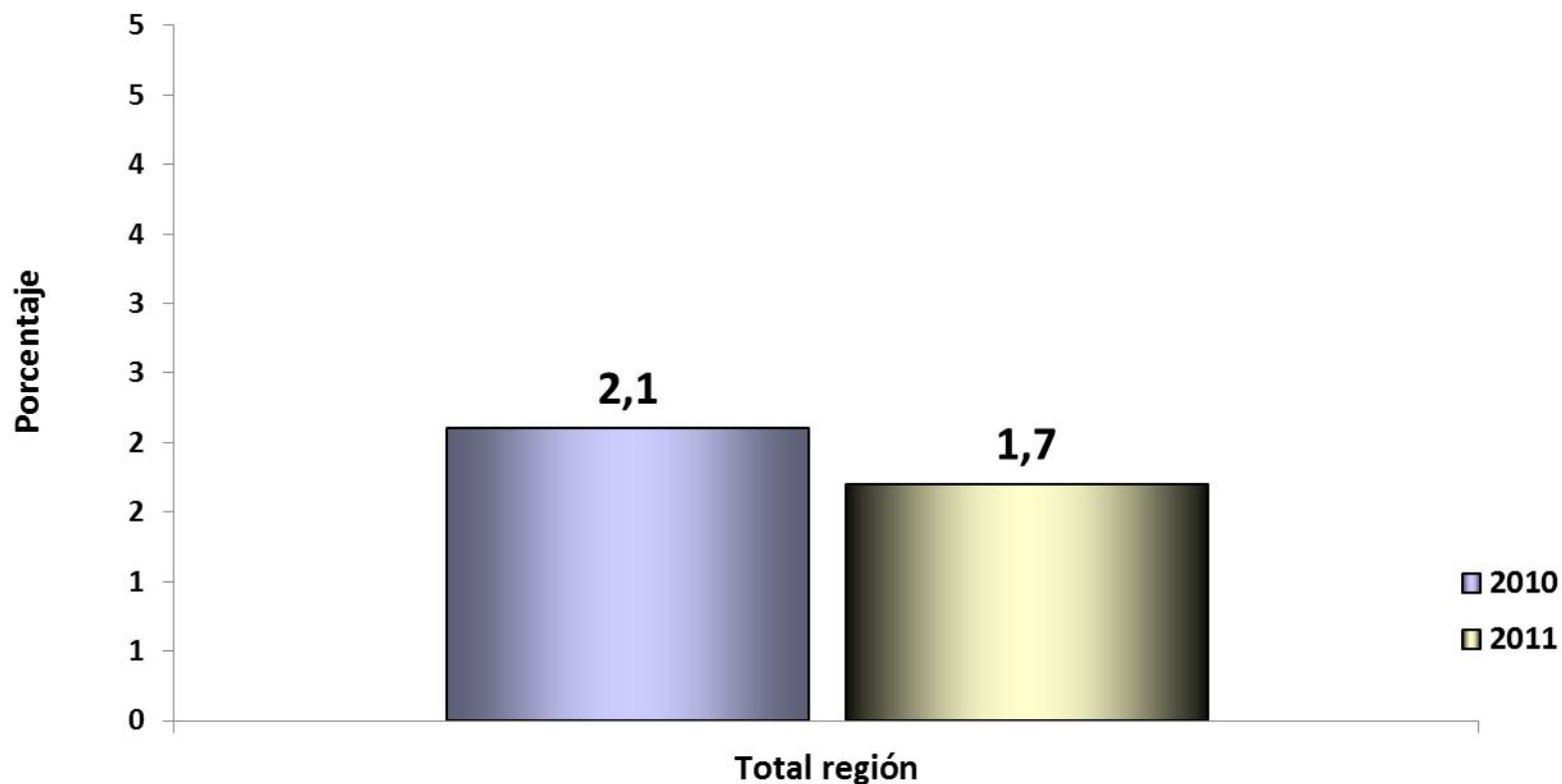
Fuente: DANE ECV 2010 - ECV 2011 Datos expandidos con proyecciones de población, con base en los resultados del Censo 2005



# Analfabetismo de las personas de 15 años y más

## ECV 2010 - ECV 2011

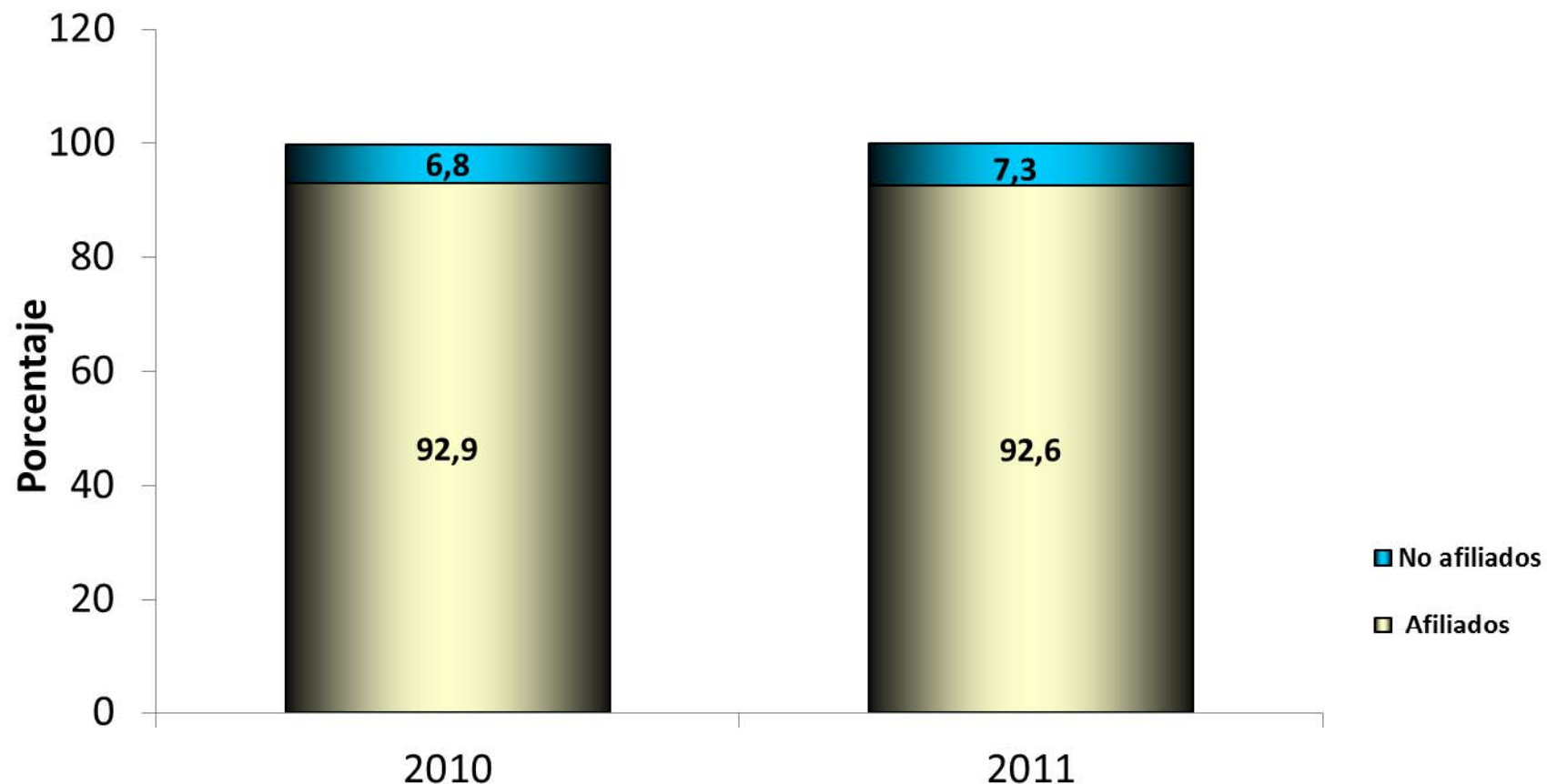
### Bogotá



Fuente: DANE ECV 2010 - ECV 2011 Datos expandidos con proyecciones de población, con base en los resultados del Censo 2005



# Población afiliada al Sistema General de Seguridad Social en Salud ECV 2010 - ECV 2011



Fuente: DANE ECV 2010 - ECV 2011 Datos expandidos con proyecciones de población, con base en los resultados del Censo 2005  
El porcentaje faltante para completar el 100%, corresponde a la opción "No sabe"



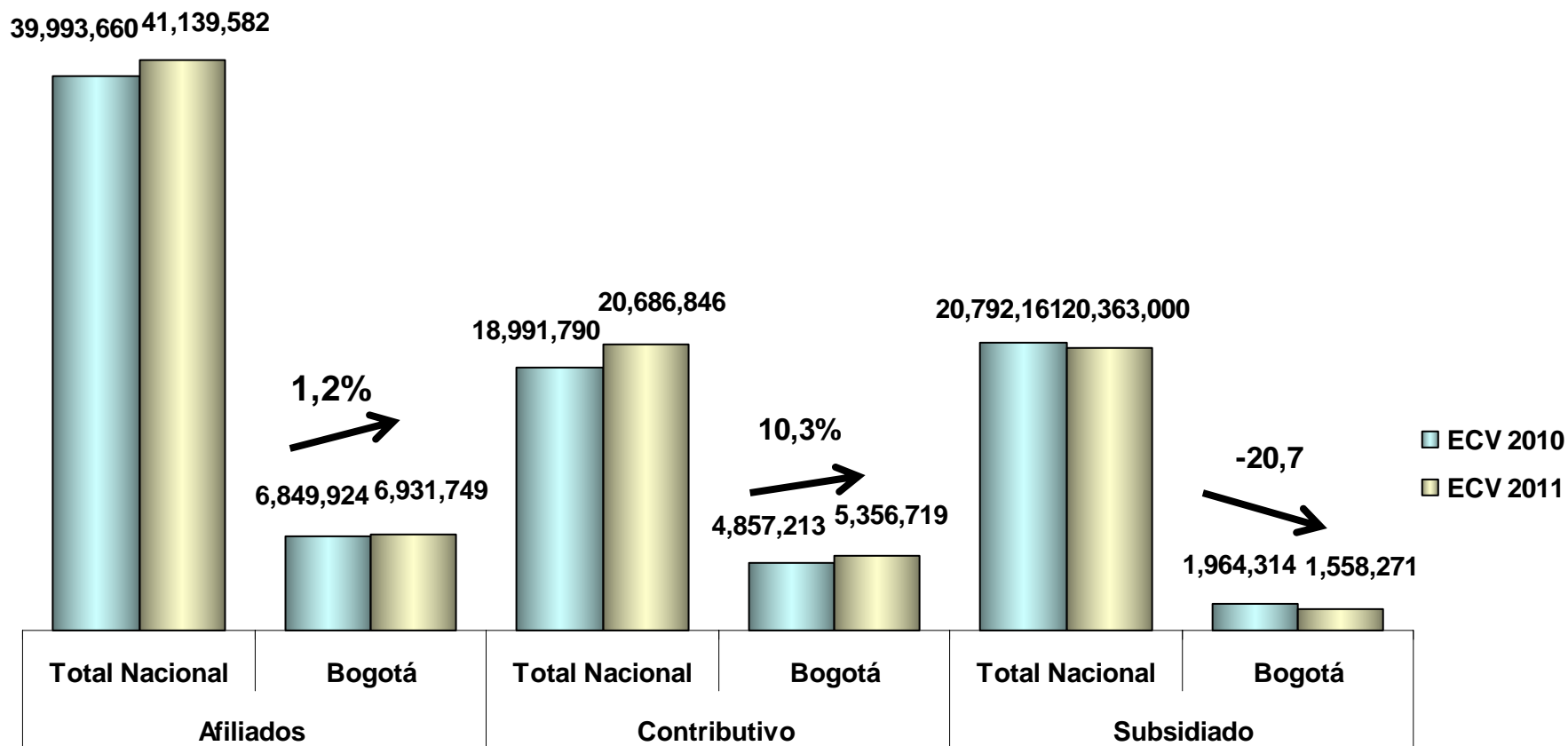
## Población afiliada al Sistema General de Seguridad Social en Salud por regímenes ECV 2010 - ECV 2011

Afiliados por regímenes		2010		2011	
		Total*	%	Total*	%
Afiliados	Total Nacional	39 993	88,7	41 139	90,2
	Bogotá	3 894	92,9	6 931	92,6
Contributivo	Total Nacional	18 991	47,5	20 686	50,3
	Bogotá	4 857	70,9	5 356	77,3
Subsidiado	Total Nacional	20 792	52,0	20 363	49,5
	Bogotá	1 964	28,7	1 558	22,5

Fuente: DANE ECV 2010 - ECV 2011 Datos expandidos con proyecciones de población, con base en los resultados del Censo 2005  
El porcentaje faltante para completar el 100%, corresponde a la opción "No sabe"



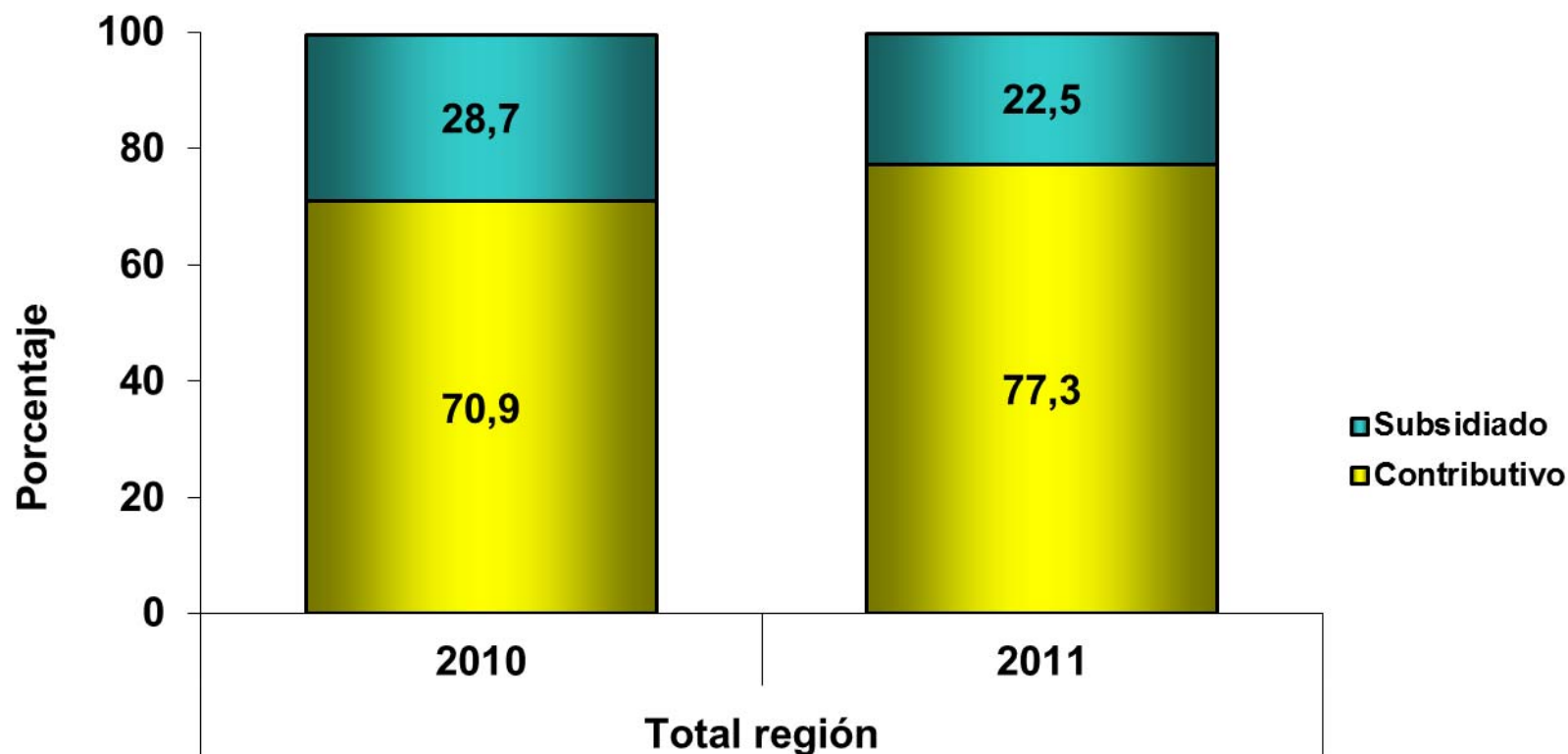
# Población afiliada al Sistema General de Seguridad Social en Salud por regímenes ECV 2010 - ECV 2011



Fuente: DANE ECV 2010 - ECV 2011 Datos expandidos con proyecciones de población, con base en los resultados del Censo 2005



# Población afiliada al Sistema General de Seguridad Social en Salud por regímenes ECV 2010 - ECV 2011



Fuente: DANE ECV 2010 - ECV 2011 Datos expandidos con proyecciones de población, con base en los resultados del Censo 2005  
El porcentaje faltante para completar el 100%, corresponde a la opción "No sabe"



Personas menores de cinco años por sitio o persona con quien permanecen la mayor parte del tiempo entre semana

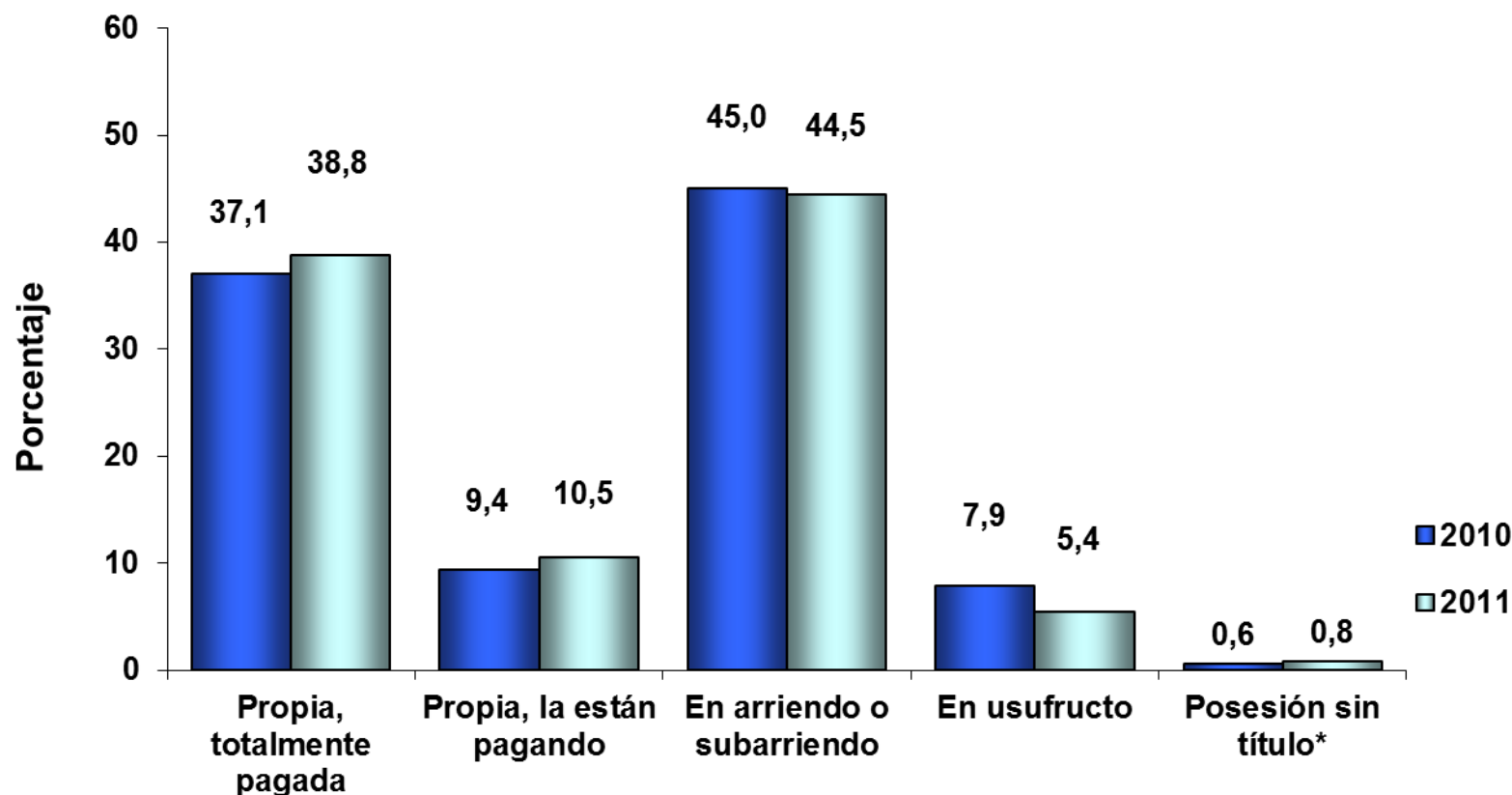
Sitio o persona con quien permanecen los menores de cinco años	Total región	
	2010	2011
Hogar comunitario, guardería o preescolar	42,4	45,9
Con su padre o madre en la casa	36,0	35,2
Al cuidado de otra persona en otro sitio	20,2	17,4
Con su padre o madre en el trabajo	1,4	1,6

Fuente: DANE ECV 2010 - ECV 2011 Datos expandidos con proyecciones de población, con base en los resultados del Censo 2005





# Hogares por tenencia de la vivienda ECV 2010 - ECV 2011 Total región

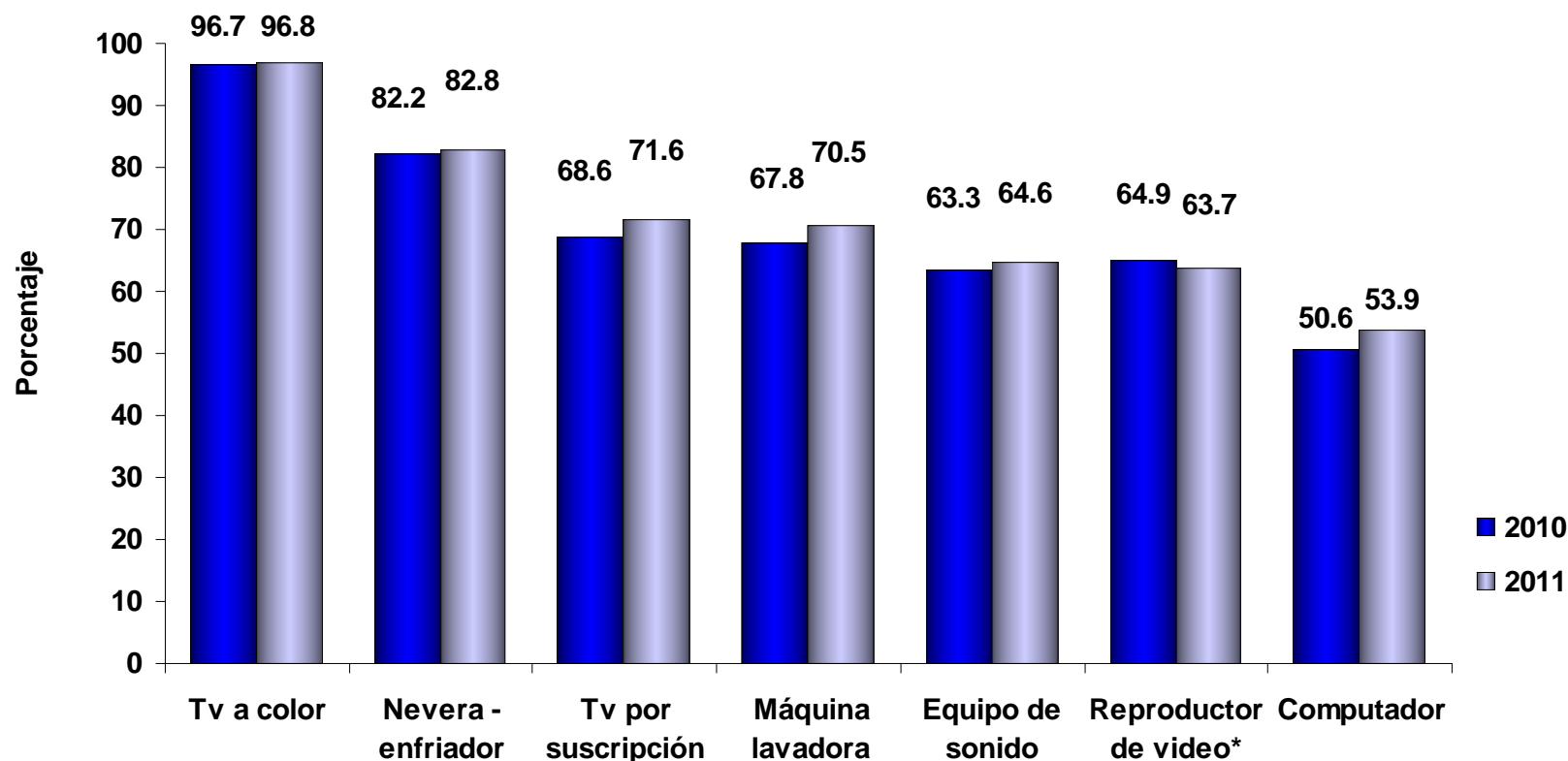


Fuente: DANE ECV 2010 – ECV 2011 Datos expandidos con proyecciones de población, con base en los resultados del Censo 2005

\*Ocupante de hecho o propiedad colectiva



# Bienes que posee el hogar ECV 2010 - ECV 2011 Total región

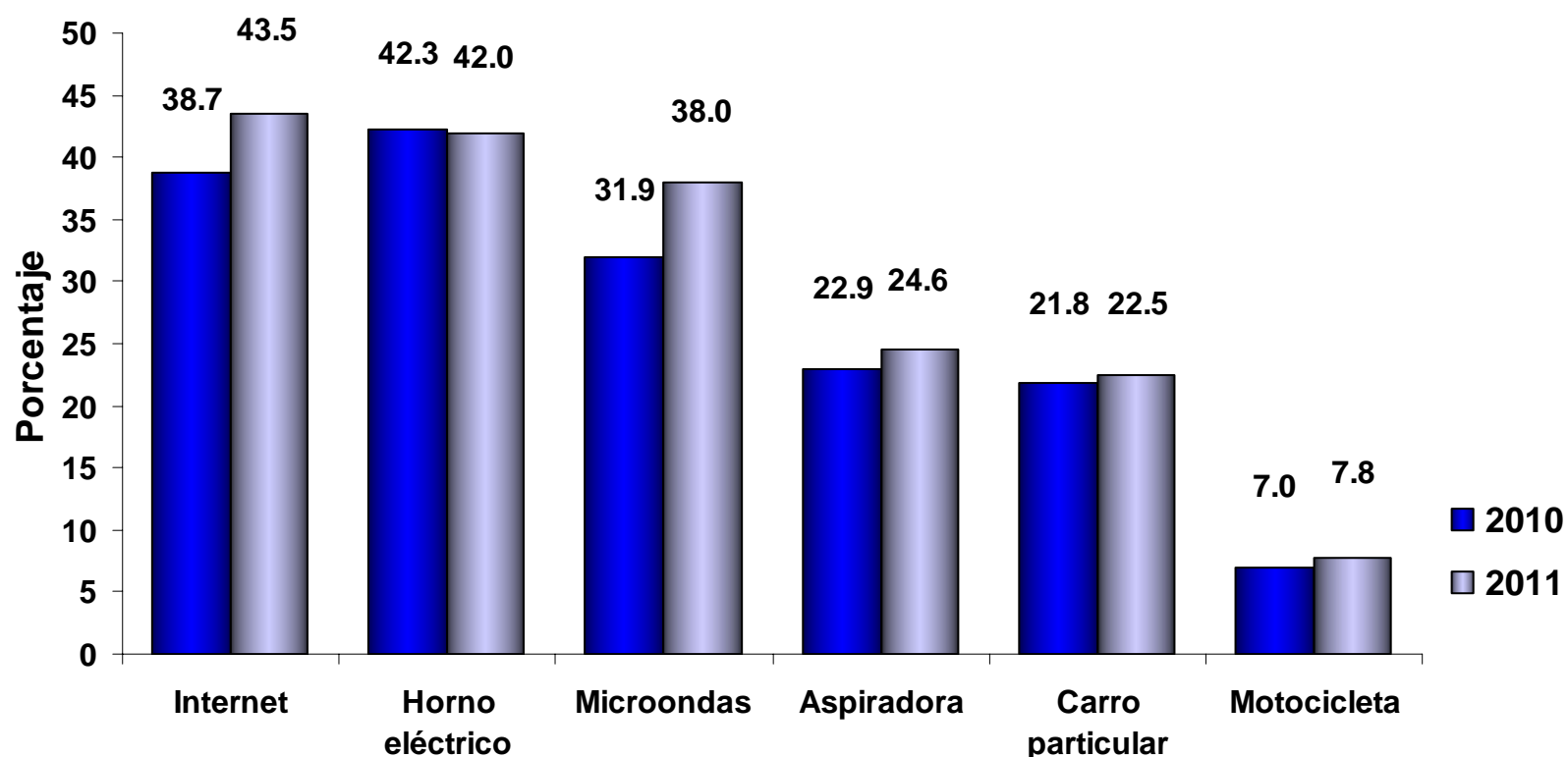


Fuente: DANE ECV 2010 – ECV 2011 Datos expandidos con proyecciones de población, con base en los resultados del censo 2005

\*DVD - Blue Ray



# Bienes que posee el hogar ECV 2010 - ECV 2011 Total región (Cont.)

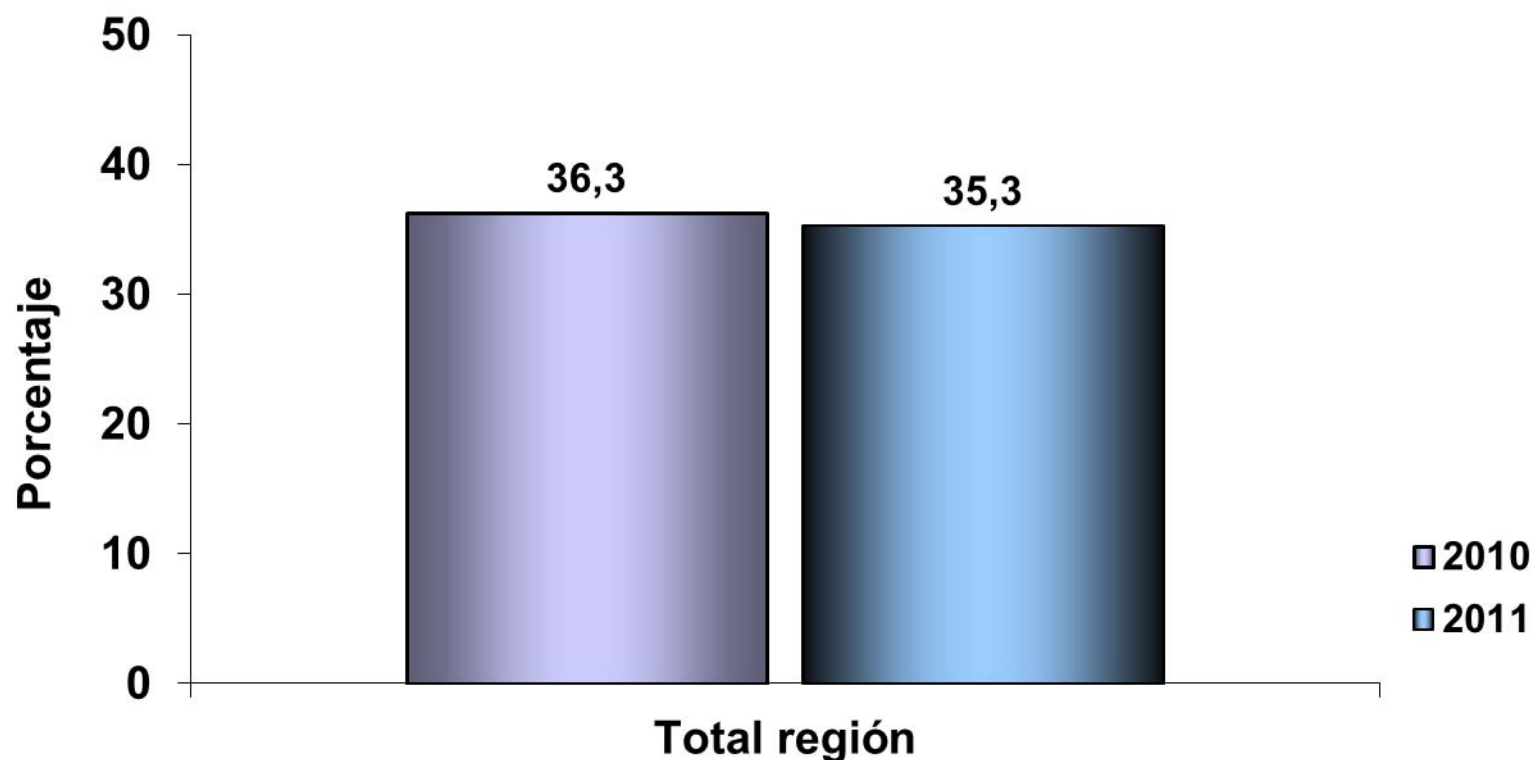


Fuente: DANE ECV 2010 - ECV 2011

Datos expandidos con proyecciones de población, con base en los resultados del censo 2005



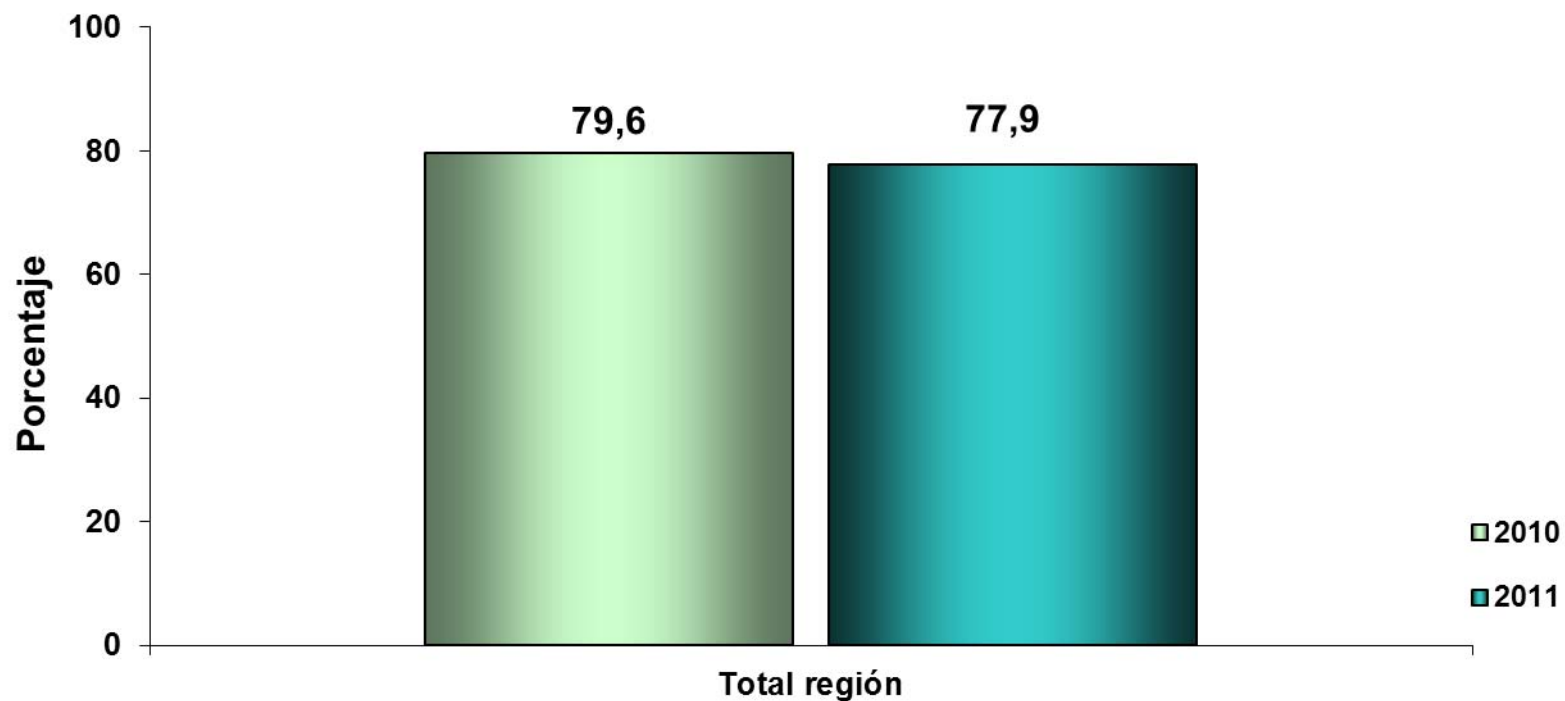
# Hogares con jefatura femenina ECV 2010 - ECV 2011 Bogotá



Fuente: DANE ECV 2010 - ECV 2011 Datos expandidos con proyecciones de población, con base en los resultados del Censo 2005



# Hogares con jefe mujer sin cónyuge ECV 2010 - ECV 2011

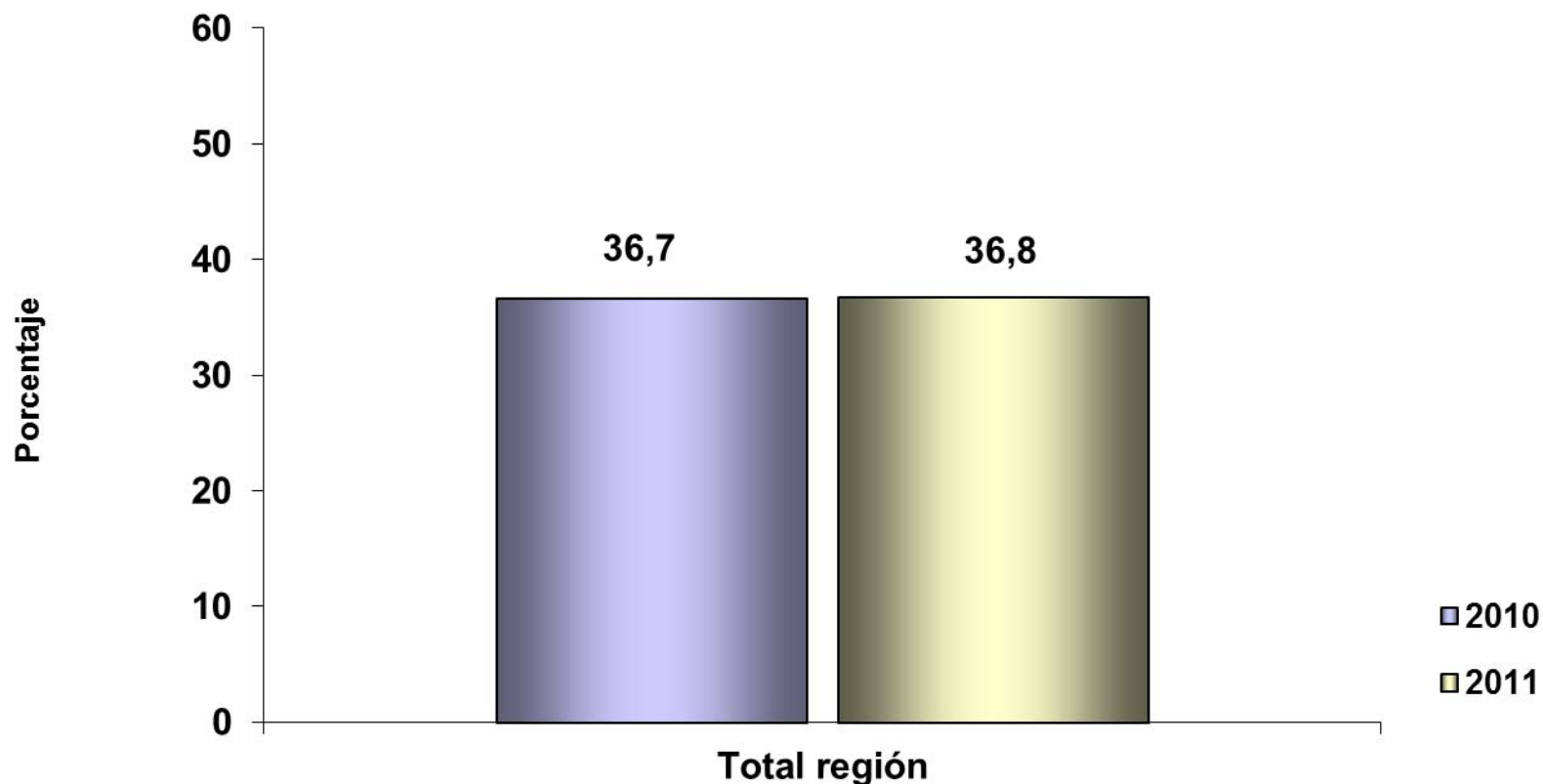


Fuente: DANE ECV 2010 - ECV 2011

Datos expandidos con proyecciones de población, con base en los resultados del censo 2005



# Hogares con jefe mujer sin cónyuge, con hijos menores de 18 años ECV 2010 - ECV 2011

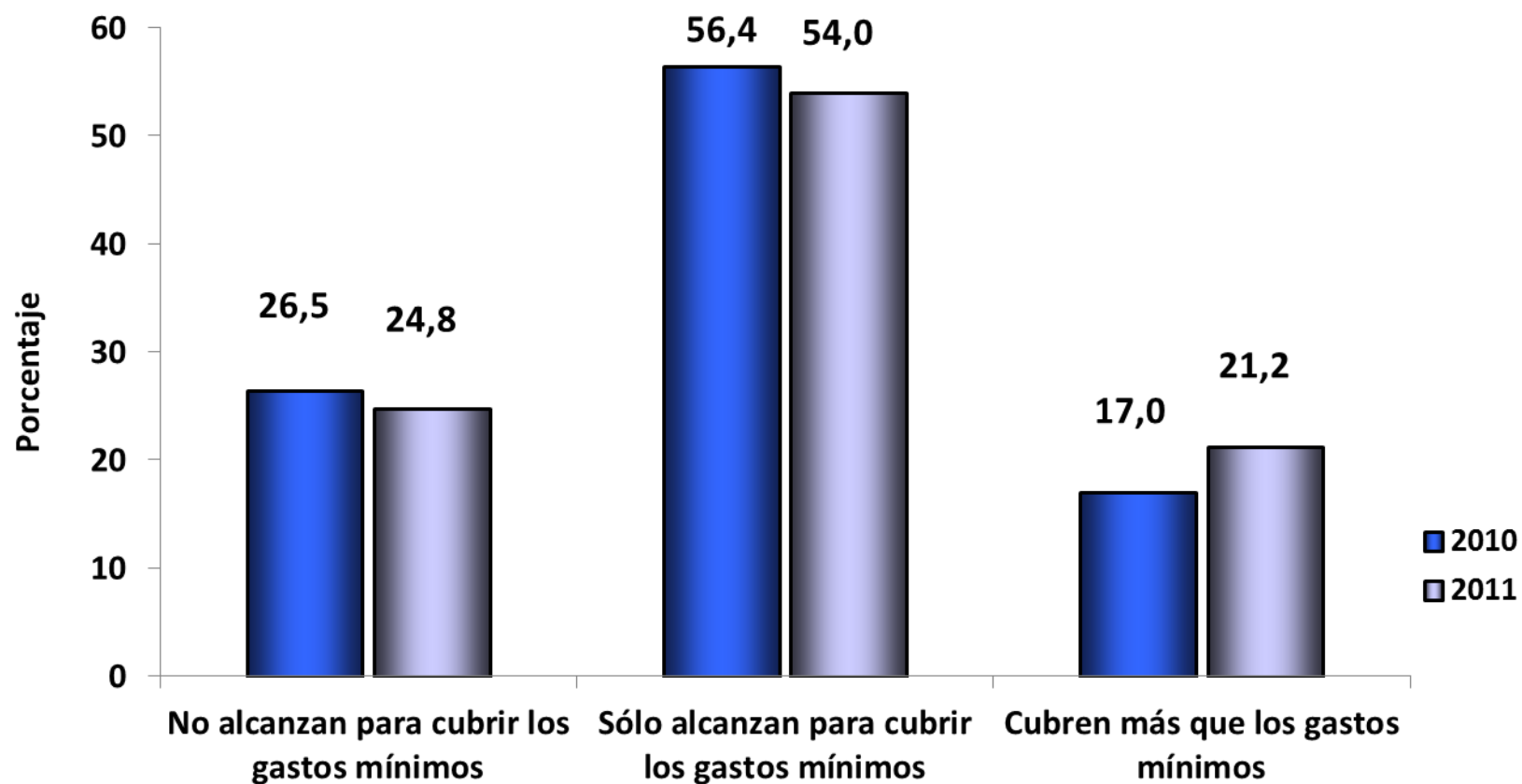


Fuente: DANE ECV 2010 - ECV 2011

Datos expandidos con proyecciones de población, con base en los resultados del censo 2005



# Opinión del jefe o del cónyuge sobre los ingresos de su hogar ECV 2010 - ECV 2011 Total región



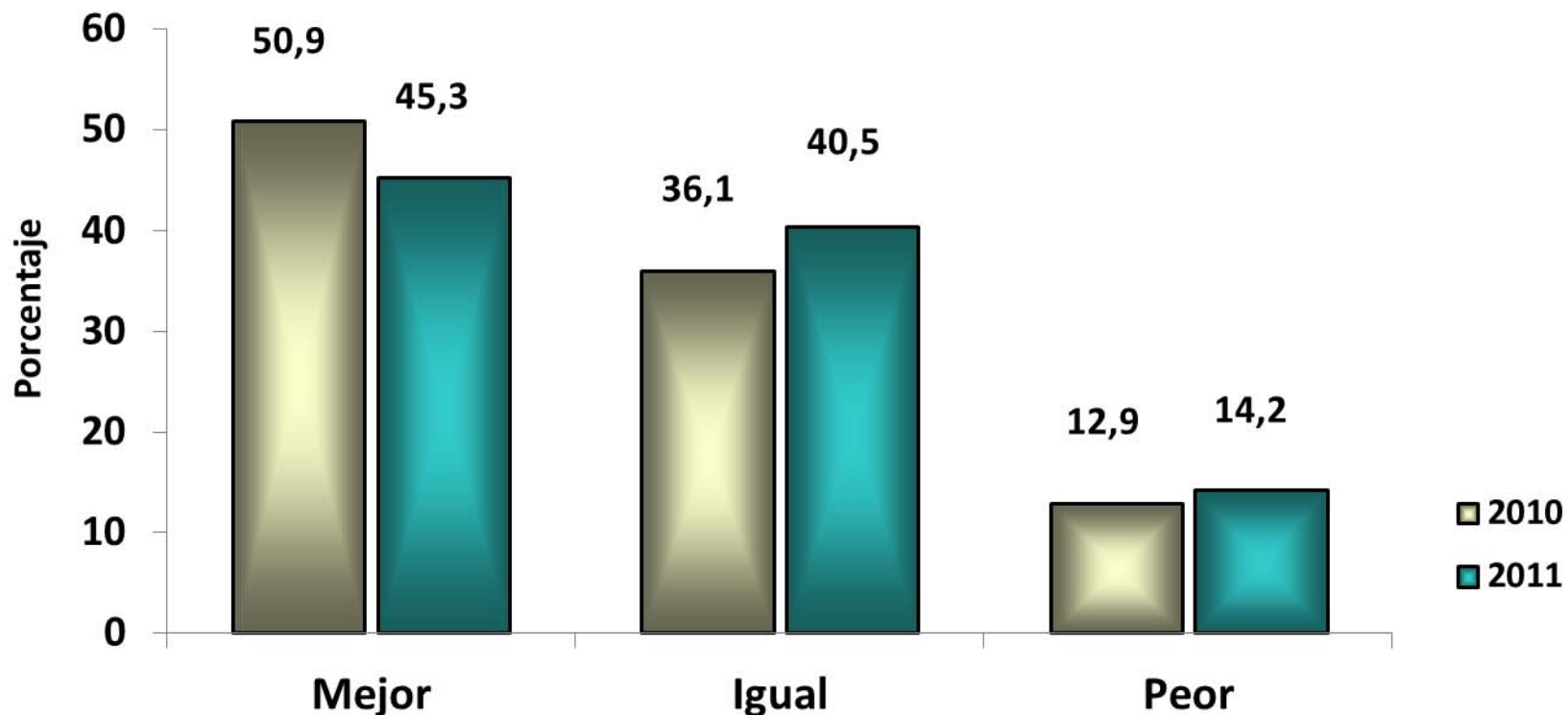
Fuente: DANE ECV 2010 - ECV 2011 Datos expandidos con proyecciones de población, con base en los resultados del Censo 2005  
El porcentaje faltante para completar el 100%, corresponde a la opción "No informa"



Opinión del jefe o del cónyuge sobre el nivel de vida actual de su hogar, respecto al que tenía 5 años atrás

ECV 2010 - ECV 2011

Total región

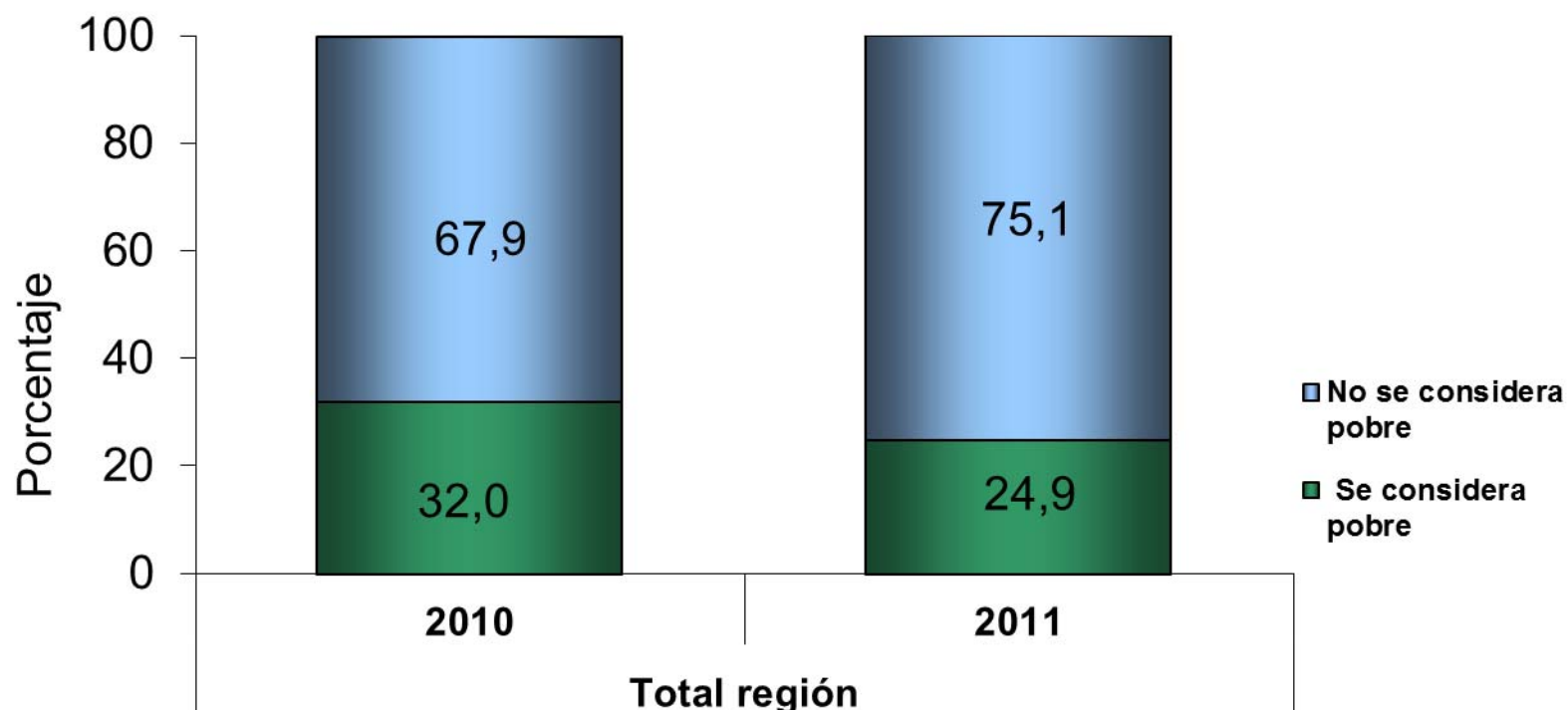


Fuente: DANE ECV 2010 - ECV 2011 Datos expandidos con proyecciones de población, con base en los resultados del Censo 2005  
El porcentaje faltante para completar el 100%, corresponde a la opción "No informa"





# Opinión del jefe o del cónyuge respecto a si se considera pobre ECV 2010 - ECV 2011



Fuente: DANE ECV 2010 - ECV 2011 Datos expandidos con proyecciones de población, con base en los resultados del Censo 2005  
El porcentaje faltante para completar el 100%, corresponde a la opción "No informa"