



COMERCIO DE VEHÍCULOS AUTOMOTORES NUEVOS
I Trimestre de 2011

Segunda parte: COMERCIO DE VEHÍCULOS AUTOMOTORES NUEVOS

1. UNIDADES

1.1 Anual (I 2011/I 2010)

En el primer trimestre de 2011, se vendieron 75 942 unidades de vehículos automotores. De este total, 48 467 correspondió a automóviles particulares (63,8%), 9 843 unidades a camperos (13,0%), 8 798 unidades a camionetas (11,6%), 5 377 unidades a vehículos de transporte público (7,1%) y 3 457 unidades a vehículos de carga (4,5%).

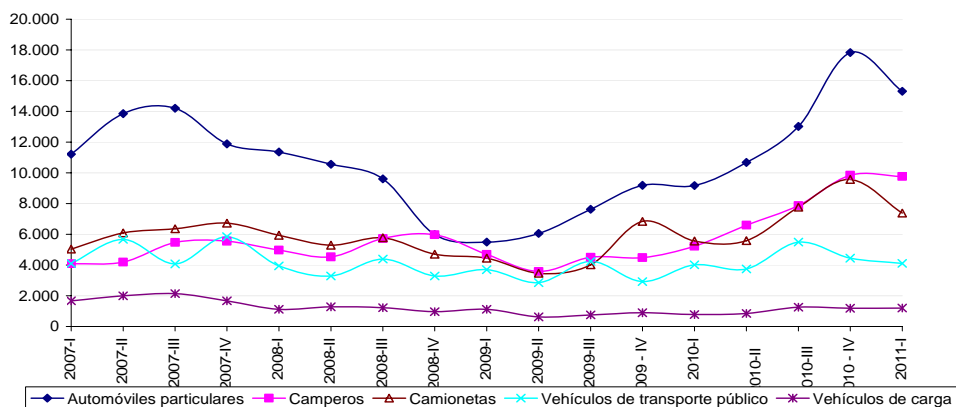
En este período, 50,3% de las unidades de vehículos comercializadas fue de producción nacional, y 49,7% fue de origen extranjero.

Cuadro 1
Número de vehículos automotores, según tipo y origen
Total nacional
I Trimestre (2011/2010)

Tipo de vehículo	I trimestre de 2011			I trimestre de 2010			I trimestre 2011/ 2010			Variación total
	Unidades			Unidades			Variación			
	Importados	Nacionales	Total	Importados	Nacionales	Total	Importados	Nacionales	Total	
Automóviles particulares	15 308	33 159	48 467	9 172	19 693	28 865	66,9	68,4	67,9	
Camperos	9 763	80	9 843	5 218	123	5 341	87,1	-35,0	84,3	
Camionetas	7 377	1 421	8 798	5 560	1 290	6 850	32,7	10,2	28,4	
Vehículos de transporte público	4 106	1 271	5 377	4 011	1 559	5 570	2,4	-18,5	-3,5	
Vehículos de carga	1 198	2 259	3 457	771	1 782	2 553	55,4	26,8	35,4	
Total	37 752	38 190	75 942	24 732	24 447	49 179	52,6	56,2	54,4	

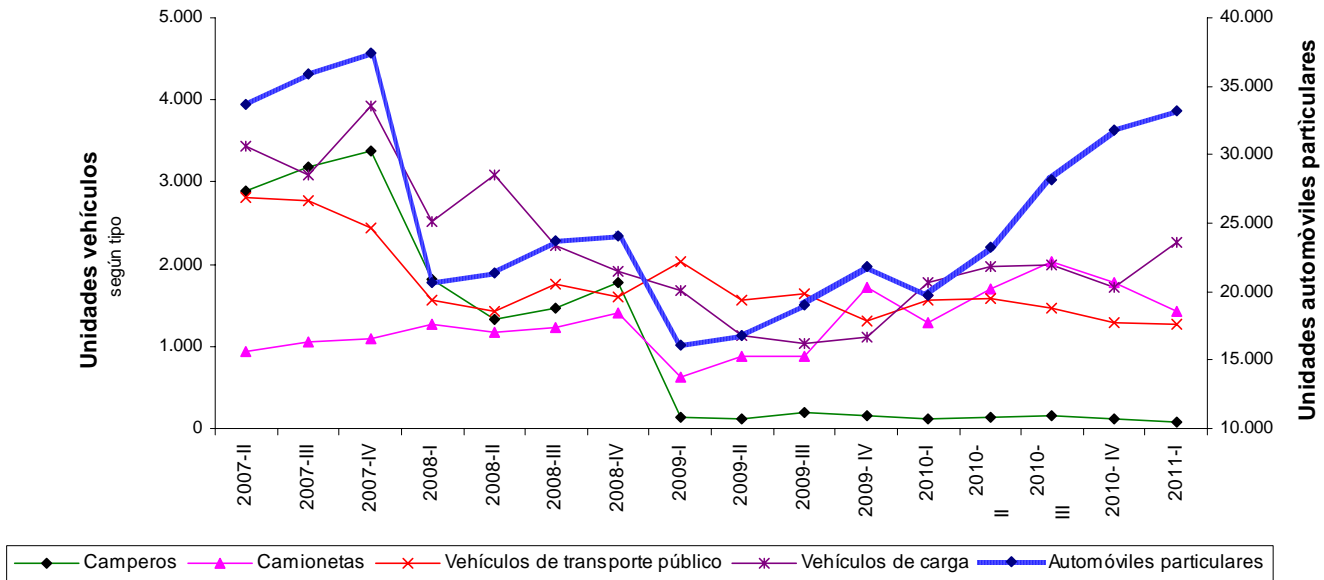
Fuente: DANE – GAHM

Gráfico 1
Unidades de vehículos automotores importados
Total nacional
I Trimestre (2011 - 2010)



Fuente: DANE - GAHM

Gráfico 2
Unidades de vehículos automotores nacionales
Total nacional
(2007/ 2011)



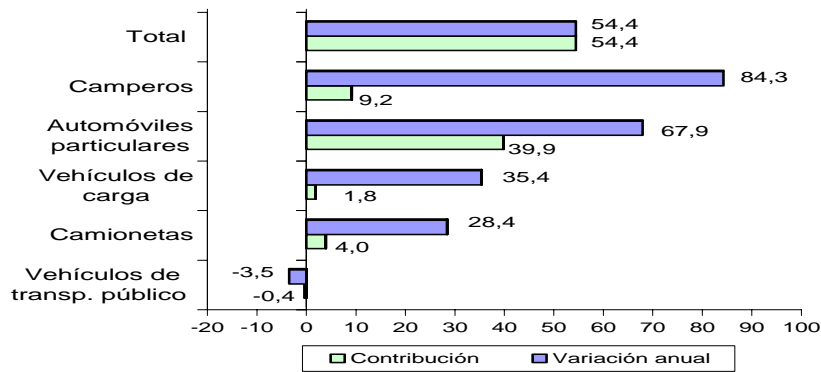
El eje del margen izquierdo corresponde a: camperos, camionetas, vehículos de transporte público y vehículos de carga.
 El eje del margen derecho corresponde a automóviles particulares

Fuente: DANE – GAHM

En el primer trimestre de 2011, se registró un aumento de 54,4% en el número total de unidades comercializadas, respecto al mismo período del año anterior. Esta variación se explica principalmente por el comportamiento positivo de las unidades vendidas de automóviles particulares, cuyo aporte fue 39,9 puntos porcentuales a la variación total.

De las cinco categorías de vehículos investigadas, cuatro registraron variaciones positivas en las ventas de unidades durante el trimestre de análisis. En su orden fueron: camperos (84,3%); automóviles particulares (67,9%); vehículos de carga (35,4%); y camionetas (28,4%). La única reducción se registró en vehículos de transporte público (-3,5%).

Gráfico 3
Variación y contribución anual del número de vehículos automotores nacionales e importados vendidos por tipo
Total nacional
I Trimestre (2011/2010)



Fuente: DANE - GAHM

1.2 Doce meses

En los últimos cuatro trimestres hasta el I trimestre de 2011, se vendieron 280 865 unidades de vehículos automotores. De este total, 173 260 correspondió a automóviles particulares (61,7%), 37 243 unidades a camionetas (13,3%), 34 565 unidades a camperos (12,3%), 23 373 unidades a transporte público (8,3%), y 12 424 unidades a vehículos de carga (4,4%).

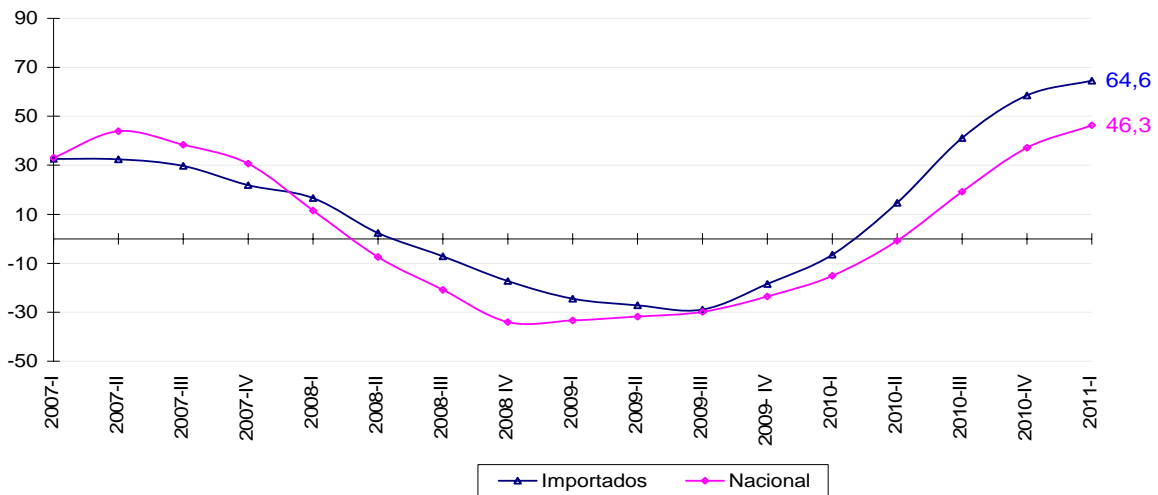
En este período, 48,9% de las unidades de vehículos comercializadas fue de producción nacional, mientras que el restante 51,1% fue de origen extranjero.

Cuadro 2
Número de vehículos automotores, según tipo y origen
Total nacional

Tipo de vehículo	II -I trimestre 2011			II - I trimestre 2010			II-I trimestre (2011/2010)		Variación total
	Unidades			Unidades			Variación		
	Importados	Nacionales	Total	Importados	Nacionales	Total	Importados	Nacionales	Total
Automóviles particulares	56 837	116 423	173 260	32 328	77 302	109 630	75,8	50,6	58,0
Camperos	34 066	499	34 565	17 868	587	18 455	90,7	-15,0	87,3
Camionetas	30 300	6 943	37 243	19 921	4 771	24 692	52,1	45,5	50,8
Vehículos de transporte público	17 785	5 588	23 373	14 012	6 177	20 189	26,9	-9,5	15,8
Vehículos de carga	4 487	7 937	12 424	3 037	5 066	8 103	47,7	56,7	53,3
Total	143 475	137 390	280 865	87 166	93 903	181 069	64,6	46,3	55,1

Fuente: DANE – GAHM

Gráfico 4
Variación doce meses del número de vehículos automotores vendidos por origen
Total nacional

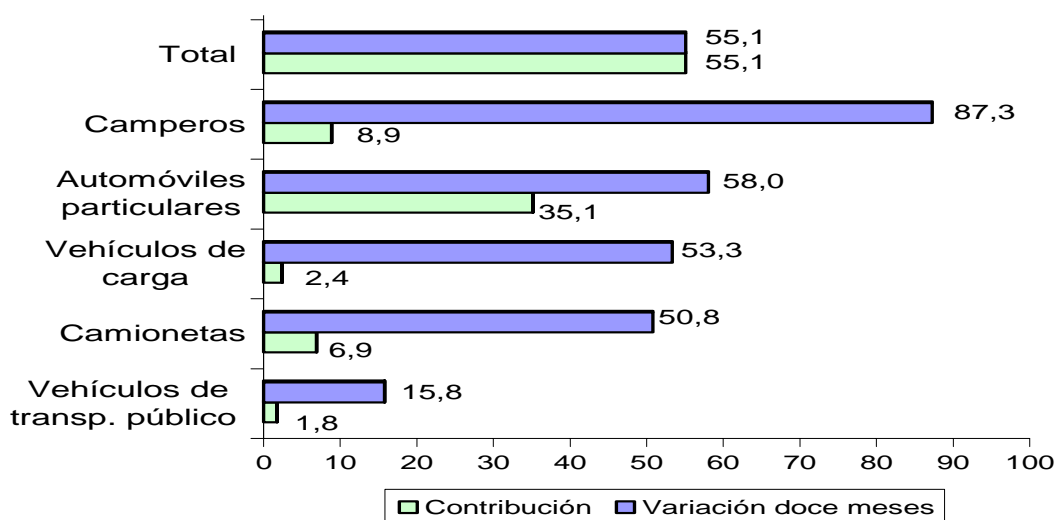


Fuente: DANE - GAHM

Durante los últimos cuatro trimestres hasta el I trimestre de 2011, se registró un incremento de 55,1% en el número de unidades comercializadas si se compara con el mismo período del año 2010. Esta variación se explica principalmente por el comportamiento positivo de las ventas de automóviles particulares (58,0%) que aportó 35,1 puntos porcentuales a la variación total de las unidades vendidas.

De las cinco categorías de vehículos investigadas todas registraron variaciones positivas en el número de unidades comercializadas durante el período de análisis. En su orden fueron: camperos (87,3%); automóviles particulares (58,0%); vehículos de carga (53,3%); camionetas (50,8%); y vehículos de transporte público (15,8%).

Gráfico 5
Variación y contribución doce meses del número de vehículos automotores nacionales e importados vendidos por tipo
Total nacional



Fuente: DANE - GAHM

2. VENTAS

2.1 Anual I trimestre (2011/ 2010)

En el primer trimestre de 2011, las ventas de vehículos automotores nacionales e importados ascendieron a \$1 418 158 millones, lo que significó, en términos reales, un crecimiento de 41,7%¹ respecto al mismo período de 2010.

Para este trimestre, las ventas de vehículos nacionales participaron con 33,2% y los importados participaron con 66,8% del total de las ventas. La mayor variación en las ventas de vehículos nacionales se registró en la categoría de automóviles particulares (57,2%) con una contribución de 38,2 puntos porcentuales. Por su parte, la mayor variación negativa se registró en camperos (-34,5%) con una contribución de -0,3 puntos porcentuales a la variación total.

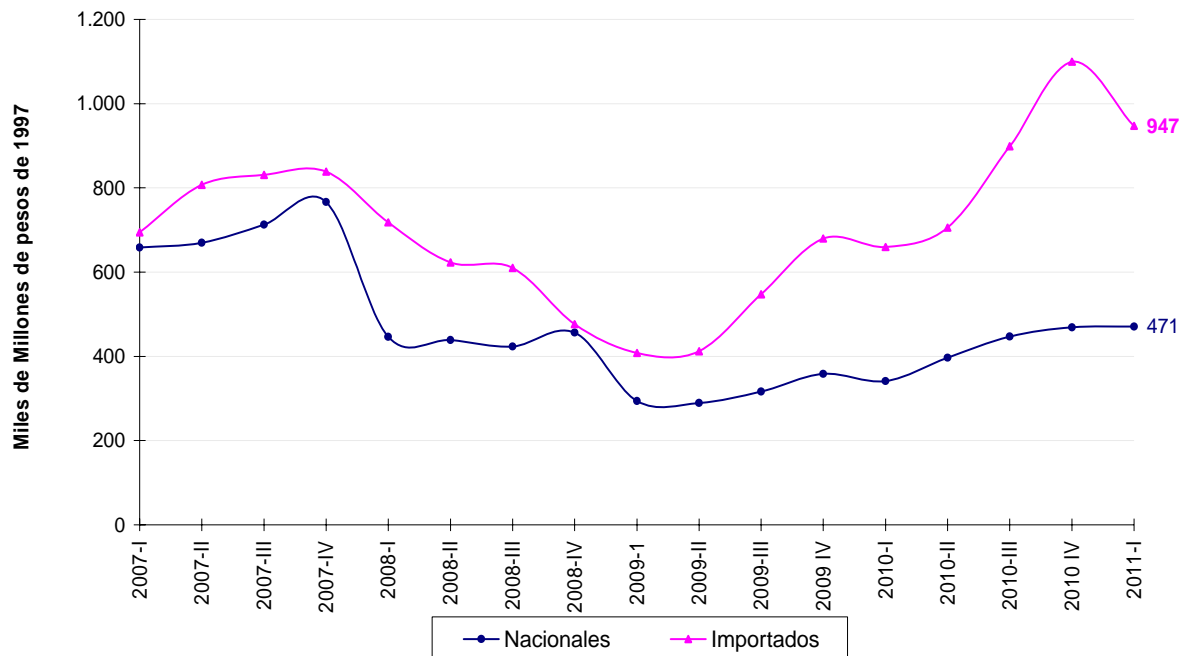
¹ Incluye la comercialización de vehículos exportados

Cuadro 3
Valor de las ventas reales de vehículos automotores
Total nacional
I Trimestre (2011/2010)

Ventas reales de vehículos automotores										
Millones de pesos constantes de 1997										
Tipo de vehículo	I trimestre de 2011			I trimestre de 2010			I trimestre 2011/ 2010			Variación total
	Unidades			Unidades			Variación			
	Importados	Nacionales	Total	Importados	Nacionales	Total	Importados	Nacionales	Total	
Automóviles particulares	483 605	719 848	1 203 452	309 760	457 794	767 553	56,1	57,2	56,8	
Camperos	534 633	3 291	537 924	311 866	5 027	316 893	71,4	-34,5	69,7	
Camionetas	416 244	68 516	484 760	312 673	62 267	374 940	33,1	10,0	29,3	
Vehículos de transporte público	125 069	48 256	173 325	119 604	70 257	189 861	4,6	-31,3	-8,7	
Vehículos de carga	83 903	118 635	202 538	54 825	90 069	144 894	53,0	31,7	39,8	
Total corrientes	1 643 454	958 546	2 602 000	1 108 727	685 415	1 794 142	48,2	39,8	45,0	
Total constantes	947 290	470 868	1 418 158	659 603	341 087	1 000 691	43,6	38,0	41,7	

Fuente: DANE - GAHM

Gráfico 6
Ventas reales anuales de vehículos automotores por origen
Total nacional
(2007 – 2011)



Fuente: DANE - GAHM

2.2 Doce meses

En los últimos cuatro trimestres hasta el I trimestre de 2011, las ventas de vehículos automotores nacionales e importados ascendieron a \$5 435 126 millones, lo que significó, en términos reales, un crecimiento de 50,8% respecto al año anterior.

Para este período, las ventas de los vehículos nacionales participaron con 32,8% y las ventas de los vehículos de origen extranjero con el 67,2% del total de las ventas. Las mayores variaciones positivas en las ventas de vehículos nacionales se registraron en vehículos de carga (55,7%) y en los importados en camperos (77,7%).

Cuadro 5

Valor de las ventas reales de vehículos automotores Total nacional

Ventas reales de vehículos automotores									
Millones de pesos constantes de 1997									
Tipo de vehículo	II - I trimestre 2011			II - I trimestre 2010			II - I trimestre (2011/ 2010)		Variación total
	Unidades			Unidades			Variación		
	Importados	Nacionales	Total	Importados	Nacionales	Total	Importados	Nacionales	
Automóviles particulares	1 863 452	2 612 317	4 475 769	1 106 398	1 812 212	2 918 610	68,4	44,2	53,4
Camperos	1 960 821	20 458	1 981 279	1 103 743	24 098	1 127 841	77,7	-15,1	75,7
Camionetas	1 748 801	336 118	2 084 919	1 117 494	226 448	1 343 942	56,5	48,4	55,1
Vehículos de transporte público	523 353	226 846	750 199	426 558	291 743	718 301	22,7	-22,2	4,4
Vehículos de carga	283 800	403 864	687 665	207 874	259 340	467 214	36,5	55,7	47,2
Total corrientes	6 380 227	3 599 604	9 979 831	3 962 067	2 613 841	6 575 908	61,0	37,7	51,8
Total constantes	3 651 605	1 783 521	5 435 126	2 298 685	1 304 779	3 603 464	58,9	36,7	50,8

Fuente: DANE - GAHM