



## BOLETIN DE PRENSA

□□□

Bogotá, D. C., 28 de mayo de 2009

## COMERCIO DE VEHICULOS AUTOMOTORES NUEVOS I Trimestre de 2009



### Segunda parte: COMERCIO DE VEHICULOS AUTOMOTORES NUEVOS

#### 1. UNIDADES

##### 1.1 Anual (I 2009/I 2008)

En el primer trimestre de 2009, se vendieron 40 146 unidades de vehículos automotores. De este total, 21 597 correspondieron a automóviles particulares (53,8%), 4 980 unidades a camperos (12,4%), 5 062 unidades a camionetas (12,6%), 5 718 unidades a transporte público (14,2%), y 2 789 unidades a vehículos de carga (6,9%).

En este período, el 51,3% de unidades de vehículos comercializados fue de producción nacional, mientras que el restante 48,7% fue de origen extranjero.

#### Cuadro No 1

##### Número de vehículos automotores, según tipo y origen

##### Total nacional

##### I trimestre (2009-2008)

Tipo de vehículo	I trimestre de 2009			I trimestre de 2008			I trimestre 2009/ 2008			Variación total
	Unidades			Unidades			Variación			
	Importados	Nacionales	Total	Importados	Nacionales	Total	Importados	Nacionales	Total	
Automóviles particulares	5 490	16 107	21 597	11 356	20 683	32 039	-51,7	-22,1	-32,6	
Camperos	4 836	144	4 980	4 975	1 810	6 785	-2,8	-92,0	-26,6	
Camionetas	4 440	622	5 062	5 941	1 265	7 206	-25,3	-50,8	-29,8	
Vehículos de transporte público	3 691	2 027	5 718	3 936	1 567	5 503	-6,2	29,4	3,9	
Vehículos de carga	1 110	1 679	2 789	1 119	2 522	3 641	-0,8	-33,4	-23,4	
<b>Total</b>	<b>19 567</b>	<b>20 579</b>	<b>40 146</b>	<b>27 327</b>	<b>27 847</b>	<b>55 174</b>	<b>-28,4</b>	<b>-26,1</b>	<b>-27,2</b>	

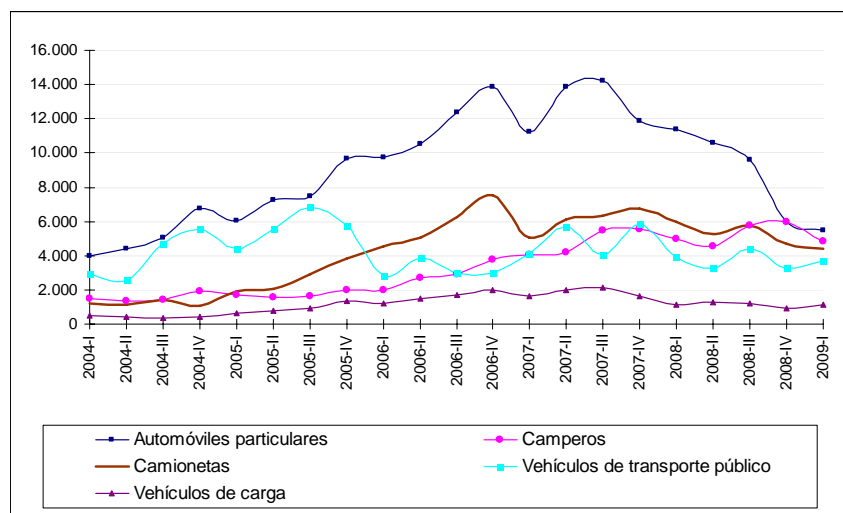
Fuente: DANE

#### Gráfico 1

##### Unidades de vehículos automotores importados

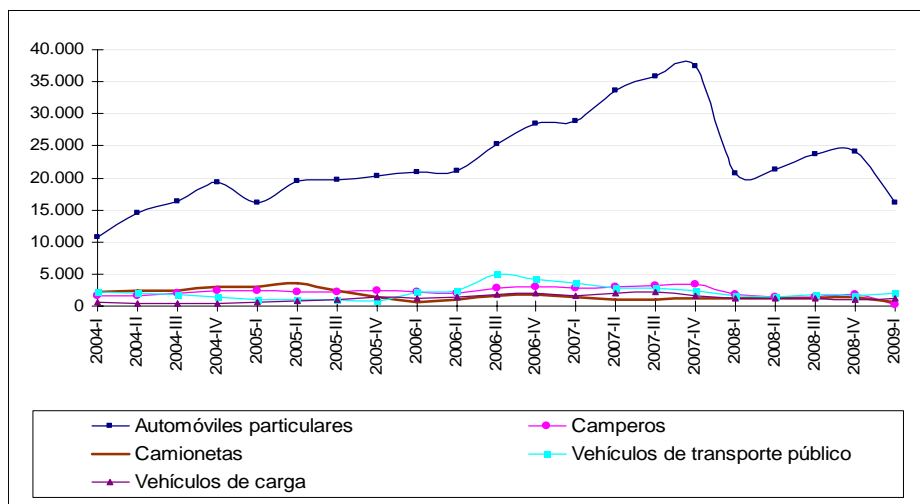
##### Total nacional

##### (2004 – 2009)



Fuente: DANE

**Gráfico 2**  
**Unidades de vehículos automotores nacionales**  
**Total nacional**  
**(2004 – 2009)**

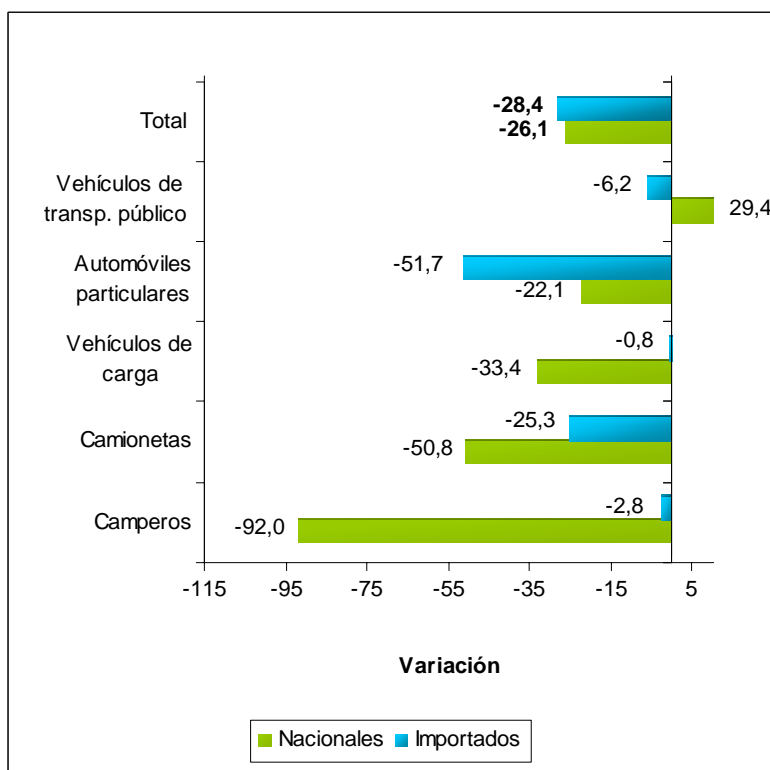


Fuente: DANE

En el primer trimestre de 2009 se registró una caída de 27,2% en el número de unidades totales vendidas comparadas con las unidades comercializadas en el mismo trimestre del año anterior; esta variación se explica principalmente por el comportamiento negativo de las ventas de automóviles particulares (-32,6%), camionetas (-29,8%) y camperos (-26,6%); estas categorías en conjunto aportaron 26,1 puntos porcentuales negativos a la variación total.

Por su parte, en los vehículos nacionales, cuatro de las cinco categorías registraron variaciones negativas en ventas de unidades durante el trimestre de análisis, en su orden fueron: camperos (-92,0%); camionetas (-50,8%); vehículos de carga (-33,4%); y automóviles particulares (-22,1%). De otro lado, en los vehículos importados todas las categorías registraron variaciones negativas en las ventas de unidades, se destaca automóviles particulares (-51,7%) y camionetas (-25,3%).

**Gráfico 3**  
**Variación anual del número de vehículos automotores vendidos por tipo y origen**  
**Total nacional**  
**I trimestre (2009/2008)**



Fuente: DANE

## 1.2 Doce meses (II-I 2009 / II-I 2008)

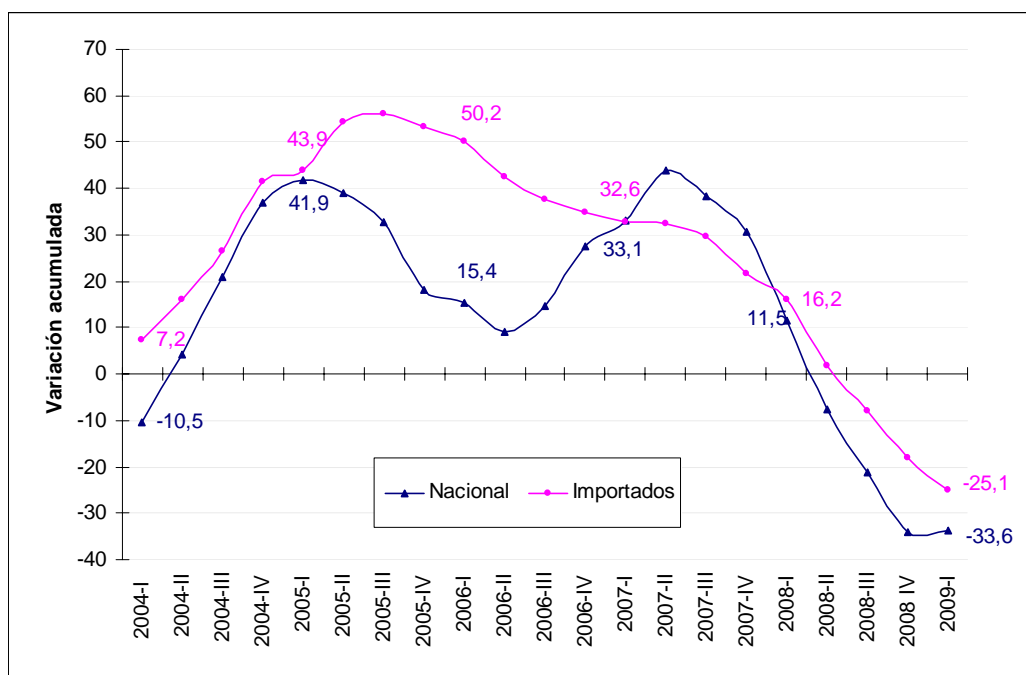
En los últimos cuatro trimestres, se vendieron 202 272 unidades de vehículos automotores. De este total, 116 941 correspondieron a automóviles particulares (57,8%); 25 757 unidades a camperos (12,7%); 24 643 unidades a camionetas (12,2%); 21 466 unidades a transporte público (10,6%); y 13 465 unidades a vehículos de carga (6,7%).

En este período, el 54% de unidades de vehículos comercializados fue de producción nacional, mientras que el restante 46% fue de origen extranjero.

**Cuadro No 2**  
**Número de vehículos automotores, según tipo y origen**  
**Total nacional**  
**II - I trimestres (2009/2008)**

Tipo de vehículo	II - I trimestres de 2009			II - I trimestres de 2008			II - I trimestres (2009/ 2008)			Variación total
	Unidades			Unidades			Variación			
	Importados	Nacionales	Total	Importados	Nacionales	Total	Importados	Nacionales	Total	
Automóviles particulares	31 650	85 291	116 941	51 303	127 610	178 913	-38,3	-33,2	-34,6	
Camperos	21 058	4 699	25 757	20 176	11 278	31 454	4,4	-58,3	-18,1	
Camionetas	20 205	4 438	24 643	25 119	4 350	29 469	-19,6	2,0	-16,4	
Vehículos de transporte público	14 646	6 820	21 466	19 503	9 585	29 088	-24,9	-28,8	-26,2	
Vehículos de carga	4 565	8 900	13 465	6 915	12 967	19 882	-34,0	-31,4	-32,3	
Total	92 124	110 148	202 272	123 016	165 790	288 806	-25,1	-33,6	-30,0	

**Gráfico 4**  
**Variación doce meses del número de vehículos automotores vendidos por origen**  
**Total nacional**  
**(2004-2009)**

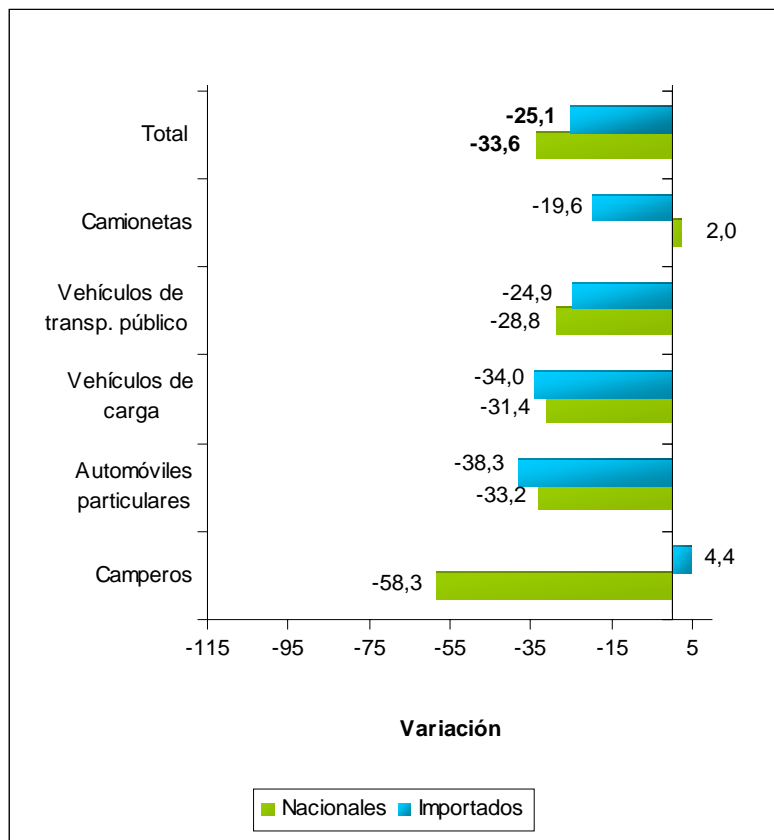


Fuente: DANE

Durante los últimos doce meses, se registró una caída de 30,0% en el número de unidades comercializadas si se compara con el mismo período del año anterior; esta variación se explica principalmente por el comportamiento negativo de las ventas de automóviles particulares (-34,6%); vehículos de carga (-32,3%); y vehículos de transporte público (-26,2%); en conjunto, estas categorías aportaron 21,8 puntos porcentuales negativos a la variación total.

Por su parte, en los vehículos nacionales cuatro de las cinco categorías registraron variaciones negativas en ventas de unidades durante el trimestre de análisis, en su orden fueron: camperos (-58,3%); automóviles particulares (-33,2%); vehículos de carga (-31,4%); y vehículos de transporte público (-28,8%). En los vehículos importados se destacan las variaciones negativas en las ventas de unidades de automóviles particulares (-38,3%) y vehículos de carga (-34,0%).

**Gráfico 5**  
**Variación doce meses del número de vehículos automotores vendidos por tipo y origen**  
**Total nacional**  
**II – I trimestre (2009/2008)**



Fuente: DANE

## 2. VENTAS

### 2.1 Anual (I 2009 / I 2008)

En el primer trimestre de 2009, las ventas de vehículos automotores nacionales e importados ascendieron a 830 745 millones de pesos, cifra que en términos reales correspondió a una caída de 27,7%<sup>1</sup> respecto al mismo período de 2008.

Para este trimestre, el valor de las ventas reales de los vehículos nacionales representó el 34,8% y el valor de las ventas de los vehículos de origen extranjero el restante 61,2% del total. La mayor reducción en las ventas reales de vehículos nacionales fue en la categoría camperos (-92,1%) con una contribución de 8,0 puntos porcentuales. Por su parte, en importados, la mayor variación negativa fue de automóviles particulares (36,5%) con una contribución de -10,9 puntos porcentuales a la variación total.

#### Cuadro No 3

##### Valor de las ventas reales de vehículos

##### Total nacional

##### I trimestre (2009/2008)

Ventas reales de vehículos automotores 2009 - 2008						
Millones de pesos constantes de 1997						
Origen del vehículo	I trimestre 2008		I trimestre 2009			
	Ventas	Participación	Ventas	Participación	Variación %	Contribución
Importados	708 177	61,65	541 283	65,16	-23,57	-14,53
Nacionales	440 476	38,35	289 462	34,84	-34,28	-13,15
<b>TOTAL VENTAS</b>	<b>1 148 653</b>	<b>100,00</b>	<b>830 745</b>	<b>100,00</b>	<b>-27,68</b>	<b>-27,68</b>

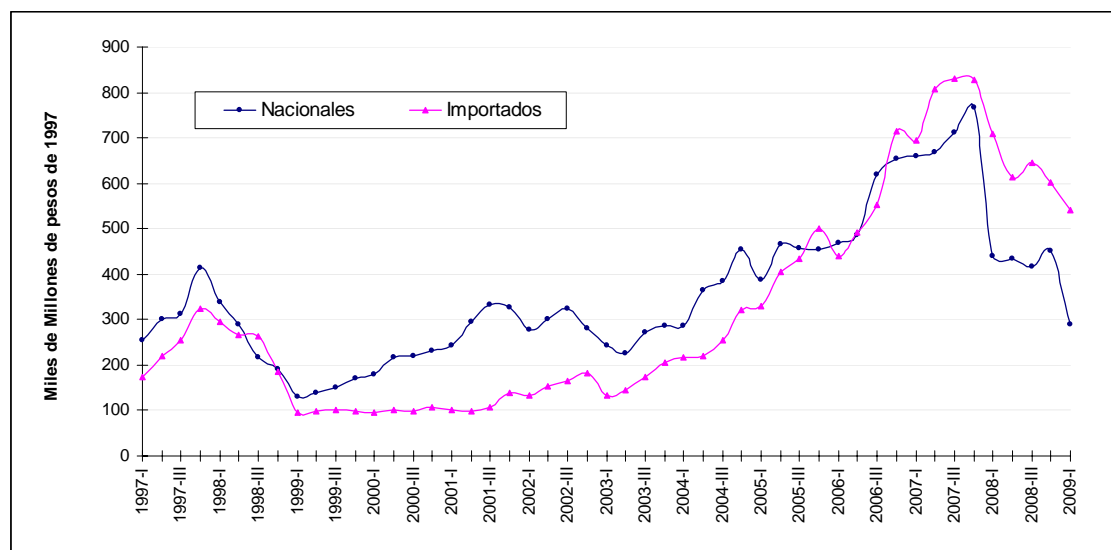
Fuente: DANE

#### Gráfico 6

##### Ventas reales anuales de vehículos automotores por origen

##### Total nacional

##### 1997 -2009



Fuente: DANE

<sup>1</sup> Incluye la comercialización de vehículos exportados

## 2.2 Doce meses (II-I 2009 / II-I 2008)

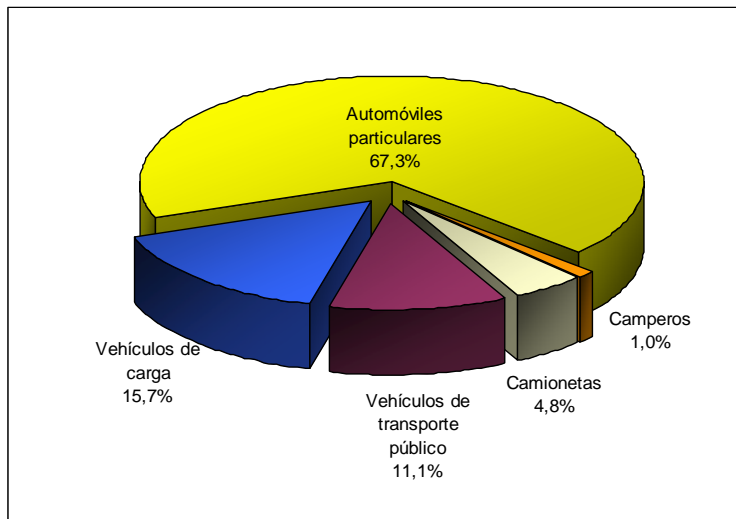
En últimos cuatro trimestres, las ventas de vehículos automotores nacionales e importados ascendieron a 3 997 894 millones de pesos, cifra que en términos reales correspondió a una caída de 30,6%<sup>2</sup> respecto al mismo período anterior.

Para este período, el valor de las ventas reales de los vehículos nacionales representó el 39,9% y el valor de las ventas de los vehículos de origen extranjero el restante 60,1% del total. Las mayores variaciones negativas en las ventas reales de vehículos nacionales se presentaron en camperos (-58,0%), mientras que en importados, la mayor variación negativa fue de vehículos de carga (45,4%), contribuyendo negativamente con 5,4 y 5,2 puntos porcentuales respectivamente a la variación total.

**Cuadro No 4**  
**Valor de las ventas reales de vehículos**  
**Total nacional**  
**II – I trimestres (2009/2008)**

Origen del vehículo	II I trimestre 2007 - 2008		II I trimestre 2008 - 2009			
	Ventas	Participación	Ventas	Participación	Variación %	Contribución
Importados	3 173 742	55,07	2 403 659	60,12	-24,26	-13,36
Nacionales	2 589 352	44,93	1 594 235	39,88	-38,43	-17,27
<b>TOTAL VENTAS</b>	<b>5 763 094</b>	<b>100,00</b>	<b>3 997 894</b>	<b>100,00</b>	<b>-30,63</b>	<b>-30,63</b>

**Gráfico 7**  
**Distribución de las ventas nominales de vehículos, según tipo**  
**Total nacional**  
**2009 (I trimestre)**



Fuente: DANE

<sup>2</sup> Incluye la comercialización de vehículos exportados