

## SACRIFICIO DE GANADO III trimestre de 2011

### Resumen

#### Ganado vacuno

El sacrificio del ganado vacuno presentó un incremento de 10,2% en cabezas y 10,5% en peso en canal con respecto a igual periodo de 2010; el aumento más significativo ocurrió en los meses de agosto y septiembre con un aumento de 13,5% y 12,4% respectivamente.

Para consumo interno se sacrificaron 590.021 machos, 394.784 hembras y 16.417 terneros. De otra parte, se sacrificaron 3.961 cabezas para exportación que corresponde al 0,4% del total sacrificado.

El destino de la carne en canal fue 89,1% a plazas y famas, el 8,8% para supermercados y el 2,1% para el mercado institucional.

#### Ganado porcino

En el tercer trimestre de 2011, el sacrificio de ganado porcino presentó una variación positiva de 10,2% respecto al mismo período del año 2010, debido principalmente al crecimiento en el sacrificio de hembras (20,7%). La composición del sacrificio porcino por sexo muestra que el 57,8% correspondió a machos y el 42,2% a hembras.

En el trimestre la producción de carne porcina alcanzó 54.956 toneladas de carne, de las cuales el 75,2% tuvieron como destino a plazas y famas, 20,7% para supermercados y el 4,1% lo recibió el mercado institucional.

#### Otras Especies

El sacrificio de otras especies mostró el siguiente comportamiento frente al tercer trimestre de 2010:

- Para los caprinos el sacrificio fue 5.332 cabezas cifra superior en 45,0%.
- Los ovinos registraron un sacrificio de 4.447 cabezas, cifra inferior en 18,3%.
- Los bufalinos aumentaron 25,4% al registrar 2.123 cabezas.



Código N° 1081-1  
Producción y difusión de la información estadística estratégica oficial. Regulación del sistema estadístico nacional  
NTC ISO 9001:2000



Código N° 011-1  
Producción y difusión de la información estadística estratégica oficial. Regulación del sistema estadístico nacional  
NTC GP 1000:2004



### Contenido

#### Resumen

1. Resultados sacrificio de ganado mayor y menor III trimestre de 2011

2. Sacrificio de ganado vacuno III trimestre de 2011

3. Sacrificio de ganado porcino III trimestre de 2011

4. Sacrificio de ganado de otras especies III trimestre de 2011

#### Ficha Metodológica

#### Anexos

Anexo 1. Mapas procedencia de ganado vacuno y porcino

Anexo 2. Criterios para el manejo de las estimaciones obtenidas

Anexo 3. Variación de precios del ganado vacuno en feria III trimestre 2011

Anexo 4. Resultados Sacrificio de ganado vacuno en 72 y 61 municipios

Anexo 5. Resultados por Zona NUTE

#### Director

Jorge Bustamante Roldán

#### Subdirector

Christian R. Jaramillo Herrera

#### Director de Metodología y Producción Estadística

Eduardo Efraín Freire Delgado



## 1. Resultados sacrificio de ganado

### 1.1. III trimestre 2011

Durante el tercer trimestre de 2011, se sacrificaron un total de 1.005.182 cabezas de ganado vacuno, lo que se tradujo en una producción en canal de 212.501 toneladas; esto significó un aumento de 10,2% en sacrificio y 10,5% en producción en comparación con igual periodo del año 2010.

Para el ganado porcino se sacrificaron 698.515 cabezas, equivalente a un crecimiento de 10,2%. La producción en canal aumentó 8,9% al pasar de 50.473 toneladas en el tercer trimestre de 2010 a 54.956 toneladas en igual periodo de 2011.

En otras especies sacrificadas el ganado caprino representó una variación en el número de cabezas de 45,0% y el ganado bufalino creció 25,4%; por el contrario, el ganado ovino decreció 18,3% (Cuadro 1 y gráfico 1).

#### Cuadro 1

#### Sacrificio de ganado y peso en canal, según especies Tercer trimestre 2010- 2011

Especie	Periodo				Variación% 2011-2010	
	2010		2011		Cabezas	Peso en canal (ton)
	Cabezas	Peso en canal (ton)	Cabezas	Peso en canal (ton)		
Vacunos*	912.073	192.394	1.005.182	212.501	10,2	10,5
Cve (%)	2,8	2,6	3,3	3,1		
Porcinos	633.643	50.473	698.515	54.956	10,2	8,9
Cve (%)	1,5	1,2	1,2	1,2		
Caprinos	3.677	54	5.332	92	45,0	68,5
Cve (%)	1,7	1,7	2,1	2,1		
Ovinos	5.441	96	4.447	85	-18,3	-11,8
Cve (%)	1,9	2,0	1,4	1,6		
Bufalinos	1.693	433	2.123	533	25,4	23,1
Cve (%)	0,0	0,0	0,0	0,0		

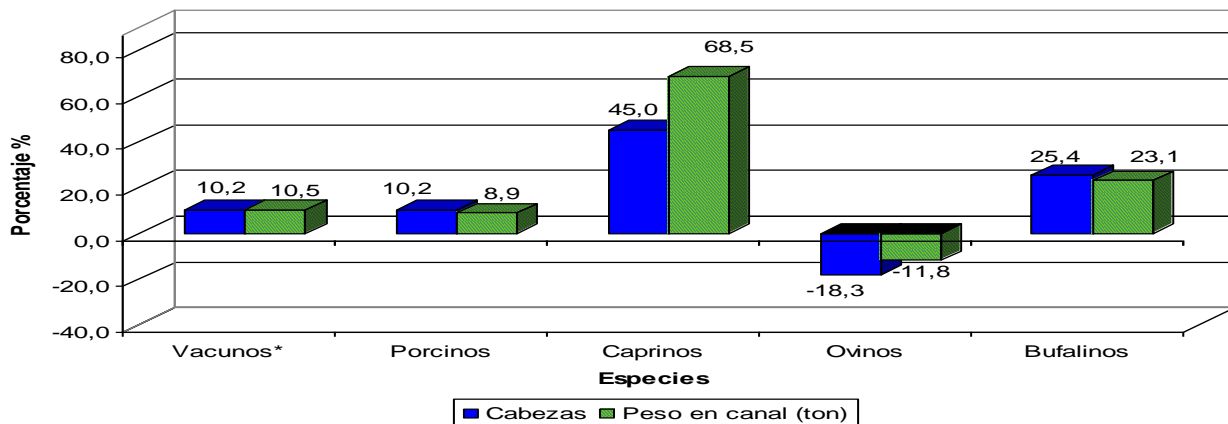
Fuente: DANE - ESAG

\*Incluye sacrificio para exportación

Los coeficientes de variación estimados iguales a cero (0), se presentan debido a que para este dominio las fuentes que reportaron sacrificio pertenecen al estrato de inclusión forzosa.

#### Gráfico 1

#### Variación anual del sacrificio de ganado por especies, total cabezas y peso en canal Tercer trimestre 2011



Fuente: DANE - ESAG

\*Incluye sacrificio para exportación

## 1.2. Resultados enero - septiembre 2011

En el período enero - septiembre de 2011, el sacrificio de ganado vacuno alcanzó 2.858.197 cabezas y el de porcinos 1.952.797 cabezas. En otras especies el comportamiento fue el siguiente: ovinos 16.634, caprinos 13.760 y bufalinos 5.395 cabezas.

En comparación con el mismo período del año anterior, se experimentaron alzas en el sacrificio de ganado en todas las especies incluidas, siendo las más significativas las del ganado caprino y ovino (Cuadro 2 y gráfico 2).

**Cuadro 2**  
**Sacrificio de ganado y peso en canal, según especies**  
**Enero – septiembre 2010- 2011**

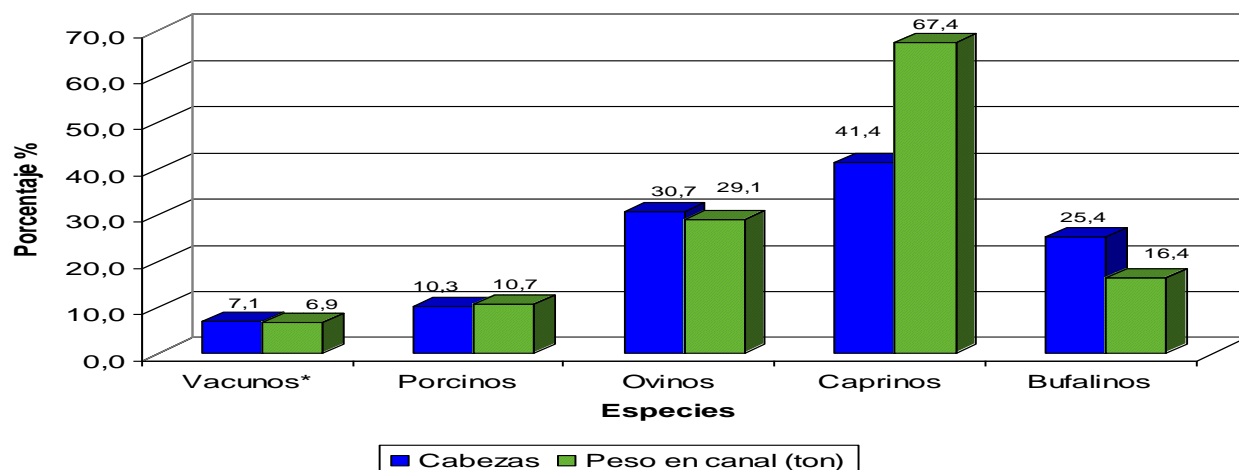
Especie	Periodo				Variación% 2011-2010	
	2010		2011		Cabezas	Peso en canal (ton)
	Cabezas	Peso en canal (ton)	Cabezas	Peso en canal (ton)		
Vacunos*	2.669.038	562.721	2.858.197	601.318	7,1	6,9
Cve (%)	3,1	3,0	3,2	3,0		
Porcinos	1.769.975	139.645	1.952.797	154.566	10,3	10,7
Cve (%)	1,7	1,4	1,3	1,2		
Ovinos	12.725	232	16.634	300	30,7	29,1
Cve (%)	2,5	2,7	1,4	1,8		
Caprinos	9.732	139	13.760	233	41,4	67,4
Cve (%)	3,0	3,1	1,9	1,9		
Bufalinos	4.302	1.158	5.395	1.347	25,4	16,4
Cve (%)	0,0	0,0	0,0	0,0		

Fuente: DANE - ESAG

\*Incluye sacrificio para exportación

Los coeficientes de variación estimados iguales a cero (0), se presentan debido a que para este dominio las fuentes que reportaron sacrificio pertenecen al estrato de inclusión forzosa.

**Gráfico 2**  
**Variación año corrido del sacrificio de ganado por especies, total cabezas y peso en canal**  
**Enero – septiembre 2010- 2011**



Fuente: DANE - ESAG

\*Incluye sacrificio para exportación

## 2. Sacrificio de ganado vacuno

### 2.1. III trimestre 2011

En el tercer trimestre de 2011 el sacrificio de ganado vacuno fue 1.005.182 cabezas, con un peso en pie de 410.475 toneladas equivalentes a 212.501 toneladas de carne en canal. El sacrificio en cabezas, registró un incremento de 10,2% en comparación con igual periodo de 2010; al interior de su estructura por categorías las hembras registraron la variación positiva más alta con 18,2%, el ganado para exportación con 15,6%, seguida por el sacrificio de terneros con 9,0% y finalmente, los machos con 5,4% (Cuadro 3).

#### Cuadro 3

#### Sacrificio mensual de ganado vacuno por categoría Tercer trimestre 2010 - 2011

Periodo	2010					2011					Variación 2011/2010				
	Total	Consumo interno			Exportación	Total	Consumo interno			Exportación	Total	Consumo interno			Exportación
		Machos	Hembras	Terneros			Machos	Hembras	Terneros			Machos	Hembras	Terneros	
<b>Total nacional</b>	<b>912.073</b>	<b>559.626</b>	<b>333.961</b>	<b>15.059</b>	<b>3.427</b>	<b>1.005.182</b>	<b>590.021</b>	<b>394.784</b>	<b>16.417</b>	<b>3.961</b>	<b>10,2</b>	<b>5,4</b>	<b>18,2</b>	<b>9,0</b>	<b>15,6</b>
Cve (%)	2,8	2,1	4,7	1,5	0,0	3,3	2,9	4,7	1,3	0,0					
Julio	314.819	193.886	114.683	5.446	824	330.615	197.254	127.722	5.051	588	5,0	1,7	11,4	-7,3	-28,6
Cve (%)	2,8	2,2	4,5	1,8	0,0	3,2	3,3	4,2	1,3	0,0					
Agosto	298.125	183.353	109.735	4.205	832	338.492	195.961	134.119	6.029	2.383	13,5	6,9	22,2	43,4	186,4
Cve (%)	2,9	2,0	5,0	1,5	0,0	3,4	2,8	5,4	1,9	0,0					
Septiembre	299.129	182.407	109.543	5.408	1.771	336.076	196.806	132.943	5.337	990	12,4	7,9	21,4	-1,3	-44,1
Cve (%)	2,7	2,0	4,9	1,2	0,0	3,1	2,6	4,7	0,6	0,0					

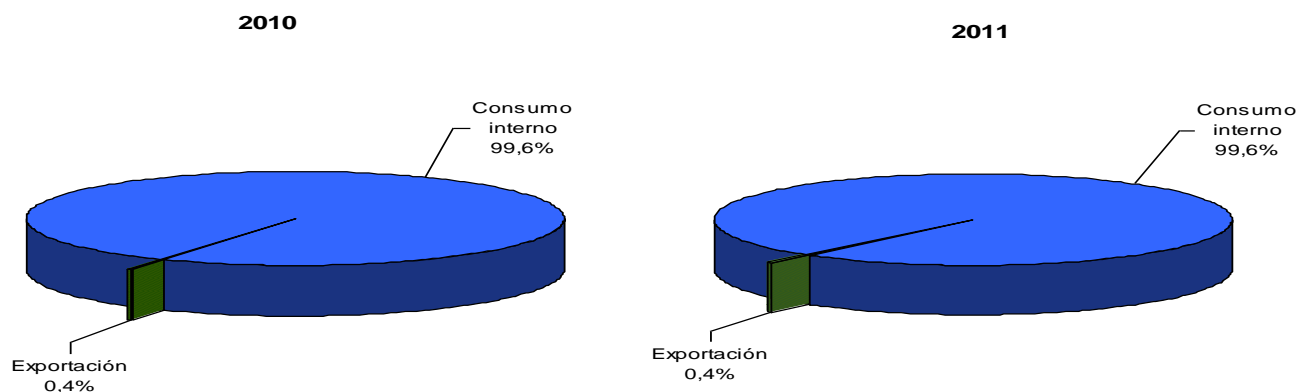
Fuente: DANE - ESAG

Los coeficientes de variación estimados iguales a cero (0), se presentan debido a que para este dominio las fuentes que reportaron sacrificio pertenecen al estrato de inclusión forzosa.

Para el trimestre de referencia, el sacrificio de vacunos para consumo interno alcanzó un total de 1.001.221 reses, representando el 99,6%. A nivel total el sacrificio de machos participó con el 58,7%, seguido por las hembras con el 39,3%, los terneros con el 1,6% y el 0,4% restante correspondió a sacrificio vacuno para exportación (Gráfico 3).

#### Gráfico 3

#### Distribución porcentual del ganado vacuno sacrificado para consumo interno y exportación Tercer trimestre 2010 – 2011



Fuente: DANE - ESAG

## Destino de la carne vacuna para consumo interno III trimestre 2011

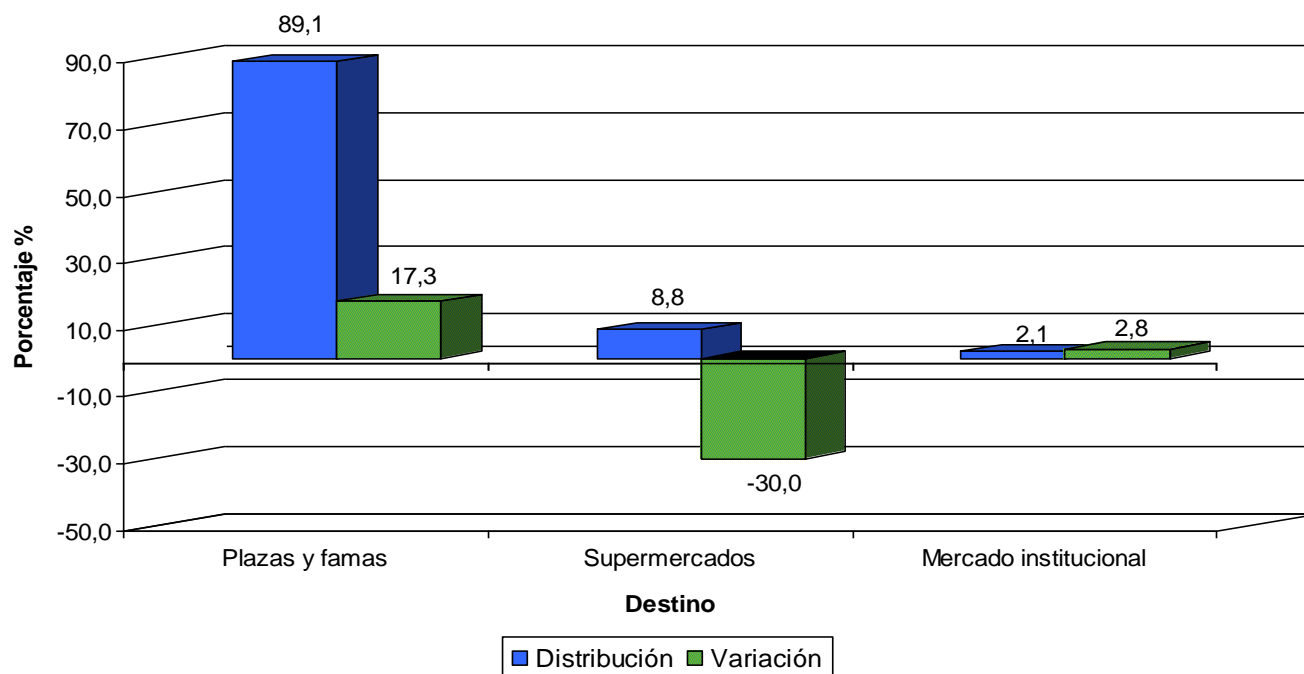
En el tercer trimestre de 2011 se obtuvieron 211.541 toneladas de producción de carne en canal para consumo interno, de las cuales 188.567 toneladas se destinaron al mercado de plazas y famas, lo que significó un aumento de 17,3% con respecto al III trimestre de 2010. Los supermercados recibieron 18.565 toneladas, 30,0% menos en comparación con igual periodo año 2010; finalmente, para el mercado institucional<sup>1</sup> se destinaron 4.409 toneladas, registrando un incremento de 2,8% al compararlo con igual periodo del año inmediatamente anterior (Cuadro 4 y gráfico 4).

**Cuadro 4**  
Destino de la carne vacuna para consumo interno  
Tercer trimestre 2010 - 2011

Región	Toneladas							
	Totales		Destino de la carne en canal (consumo interno)					
	2010	2011	Plazas y famas		Supermercados		Mercado institucional	
	2010	2011	2010	2011	2010	2011	2010	2011
Participación %	100,0	100,0	83,9	89,1	13,8	8,8	2,2	2,1
Total	191.602	211.541	160.786	188.567	26.526	18.565	4.290	4.409
Cve (%)	2,7	3,1	3,0	3,2	1,5	3,2	0,4	0,4

Fuente: DANE - ESAG

**Gráfico 4**  
Distribución porcentual y variación de la carne vacuna para consumo interno, según destino  
Tercer trimestre 2010 - 2011



Fuente: DANE - ESAG

<sup>1</sup> Mercado institucional: abastece grandes grupos empresariales u organizacionales como restaurantes, colegios, hoteles, etc.



## 2.2. Resultados enero – septiembre 2011

En el periodo enero - septiembre de 2011 el sacrificio de ganado vacuno fue 2.858.197 cabezas, con un peso en pie de 1.160.576 toneladas equivalentes a 601.318 toneladas de carne en canal. La cifra de ganado sacrificado para el periodo es superior en 7,1% a igual período del año 2010 (Cuadro 5).

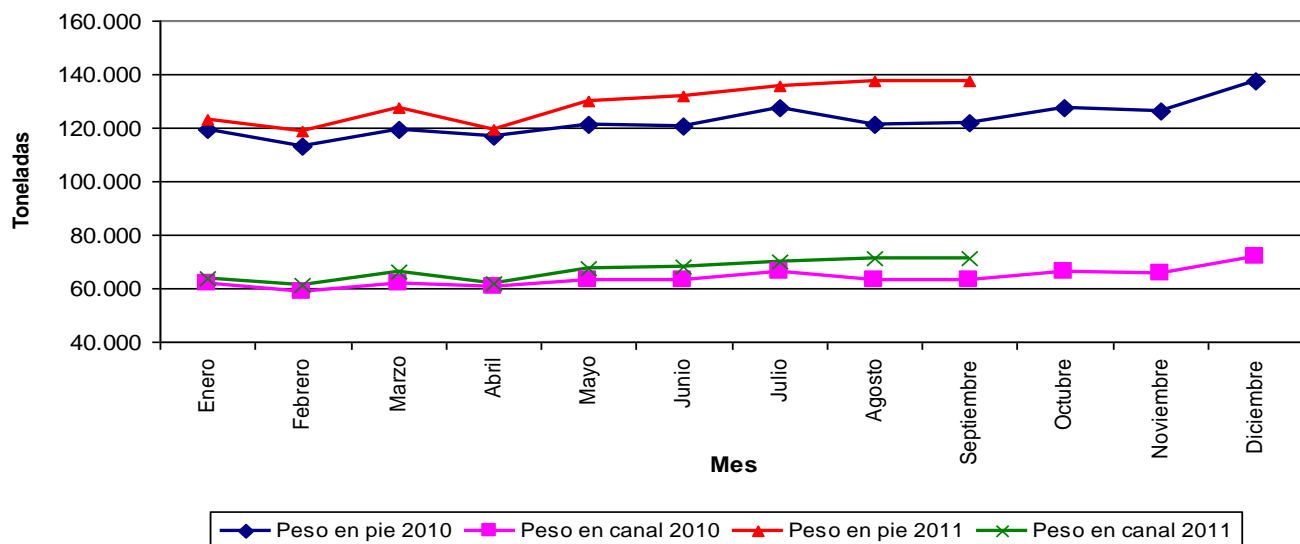
**Cuadro 5**  
**Sacrificio mensual de ganado vacuno por cabezas, peso en pie y peso en canal**  
**Enero - septiembre 2010 - 2011**

Periodo	2010			2011			Variación% Cabezas 2011-2010
	Cabezas	Peso en pie (ton)	Peso en canal (ton)	Cabezas	Peso en pie (ton)	Peso en canal (ton)	
<b>Total nacional</b>	<b>2.669.038</b>	<b>1.081.604</b>	<b>562.721</b>	<b>2.858.197</b>	<b>1.160.576</b>	<b>601.318</b>	<b>7,1</b>
Cve (%)	3,12	3,06	2,99	3,2	3,0	3,0	
<b>Enero</b>	<b>295.839</b>	<b>119.417</b>	<b>62.086</b>	<b>304.562</b>	<b>123.175</b>	<b>64.041</b>	<b>2,9</b>
Cve (%)	3,5	3,7	3,6	3,0	2,8	2,8	
<b>Febrero</b>	<b>279.324</b>	<b>113.188</b>	<b>58.738</b>	<b>293.736</b>	<b>118.445</b>	<b>61.467</b>	<b>5,2</b>
Cve (%)	3,6	3,6	3,5	3,0	2,8	2,8	
<b>Marzo</b>	<b>297.428</b>	<b>119.438</b>	<b>62.126</b>	<b>315.785</b>	<b>127.711</b>	<b>65.953</b>	<b>6,2</b>
Cve (%)	3,3	3,2	3,1	3,1	2,9	2,9	
<b>Abril</b>	<b>288.924</b>	<b>116.693</b>	<b>60.871</b>	<b>295.045</b>	<b>119.124</b>	<b>61.700</b>	<b>2,1</b>
Cve (%)	3,2	3,1	3,0	3,5	3,3	3,3	
<b>Mayo</b>	<b>297.811</b>	<b>121.272</b>	<b>63.123</b>	<b>321.644</b>	<b>130.076</b>	<b>67.538</b>	<b>8,0</b>
Cve (%)	3,4	3,4	3,3	3,3	3,2	3,1	
<b>Junio</b>	<b>297.639</b>	<b>120.766</b>	<b>63.383</b>	<b>322.242</b>	<b>131.571</b>	<b>68.118</b>	<b>8,3</b>
Cve (%)	3,1	3,0	2,9	3,1	3,0	2,9	
<b>Julio</b>	<b>314.819</b>	<b>127.681</b>	<b>66.231</b>	<b>330.615</b>	<b>135.326</b>	<b>70.119</b>	<b>5,0</b>
Cve (%)	2,8	2,7	2,7	3,2	3,3	3,2	
<b>Agosto</b>	<b>298.125</b>	<b>121.288</b>	<b>62.952</b>	<b>338.492</b>	<b>137.780</b>	<b>71.213</b>	<b>13,5</b>
Cve (%)	2,9	2,8	2,7	3,4	3,2	3,2	
<b>Septiembre</b>	<b>299.129</b>	<b>121.861</b>	<b>63.211</b>	<b>336.076</b>	<b>137.369</b>	<b>71.169</b>	<b>12,4</b>
Cve (%)	2,7	2,6	2,6	3,1	3,0	2,9	

Fuente: DANE - ESAG

En el gráfico 5 se observa el comportamiento mensual de sacrificio de ganado vacuno según el peso en pie y peso en canal, durante el periodo de enero a septiembre de 2011 respecto a igual periodo del año 2010.

**Gráfico 5**  
**Peso en pie y peso en canal del ganado vacuno sacrificado**  
**2010 - 2011**



Fuente: DANE - ESAG

### 3. Sacrificio de ganado porcino<sup>2</sup>

#### 3.1. III trimestre 2011

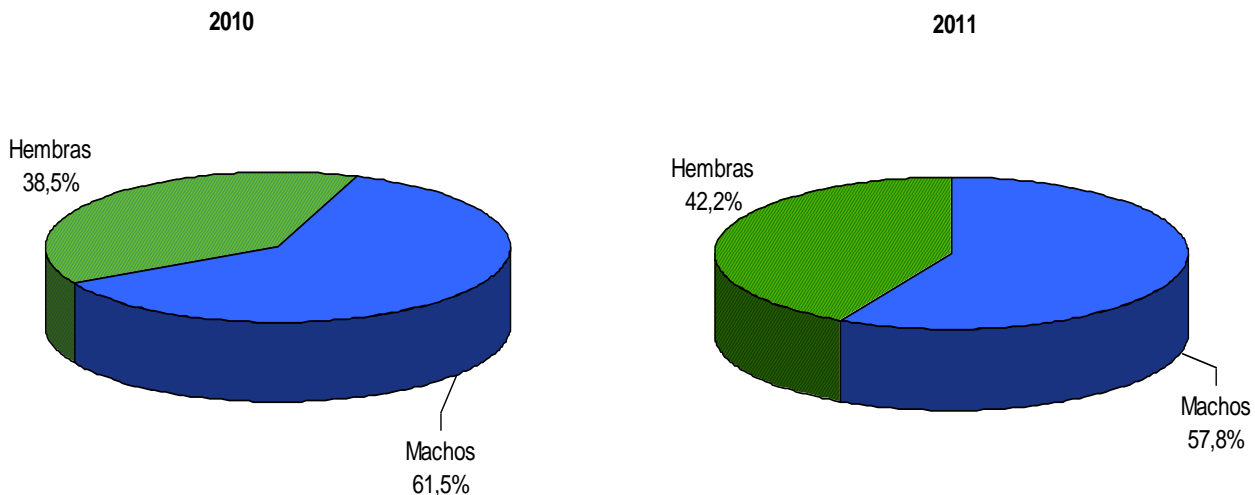
En el tercer trimestre de 2011, el sacrificio de ganado porcino presentó una variación positiva de 10,2% respecto al mismo período del año 2010, explicada principalmente por el aumento en el sacrificio de hembras (20,7%). La composición del sacrificio porcino por sexo muestra que el 57,8% correspondió a machos y el 42,2% a hembras (Cuadro 6 y gráfico 6).

**Cuadro 6**  
**Sacrificio de ganado porcino por sexo**  
**Tercer trimestre 2010 - 2011**

Periodo							Cabezas		
	2010			2011			Variación 2011/2010		
	Total	Machos	Hembras	Total	Machos	Hembras	Total	Machos	Hembras
<b>Total nacional</b>	<b>633.643</b>	<b>389.460</b>	<b>244.183</b>	<b>698.515</b>	<b>403.889</b>	<b>294.626</b>	<b>10,2</b>	<b>3,7</b>	<b>20,7</b>
Cve (%)	1,5	1,4	1,7	1,2	1,1	1,5			
Julio	215.903	130.405	85.497	229.895	134.824	95.071	6,5	3,4	11,2
Cve (%)	1,8	1,8	1,9	1,2	1,2	1,4			
Agosto	209.020	125.298	83.722	236.100	136.109	99.990	13,0	8,6	19,4
Cve (%)	1,7	1,7	1,8	1,3	1,1	1,5			
Septiembre	208.721	133.757	74.963	232.521	132.956	99.565	11,4	-0,6	32,8
Cve (%)	1,2	1,0	1,6	1,3	1,0	1,6			

Fuente: DANE - ESAG

**Gráfico 6**  
**Distribución porcentual del ganado porcino sacrificado, por sexo**  
**Tercer trimestre 2010 – 2011**



Fuente: DANE - ESAG

<sup>2</sup> El sacrificio de ganado porcino tiene como destino el mercado nacional exclusivamente

## Destino de la carne porcina para consumo interno III trimestre 2011

La producción de carne porcina para el tercer trimestre de 2011 alcanzó 54.956 toneladas lo que significó un incremento de 8,9% respecto al año 2010. En cuanto al destino de la carne, el 75,2% se dirigió a las plazas y famas, los supermercados recibieron el 20,7% y el mercado institucional<sup>3</sup> 4,1%. Los supermercados registraron la mayor variación positiva con 37,5%, seguida por las plazas y famas con el 3,4% respecto al tercer trimestre de 2010 (Cuadro 7 y gráfico 7).

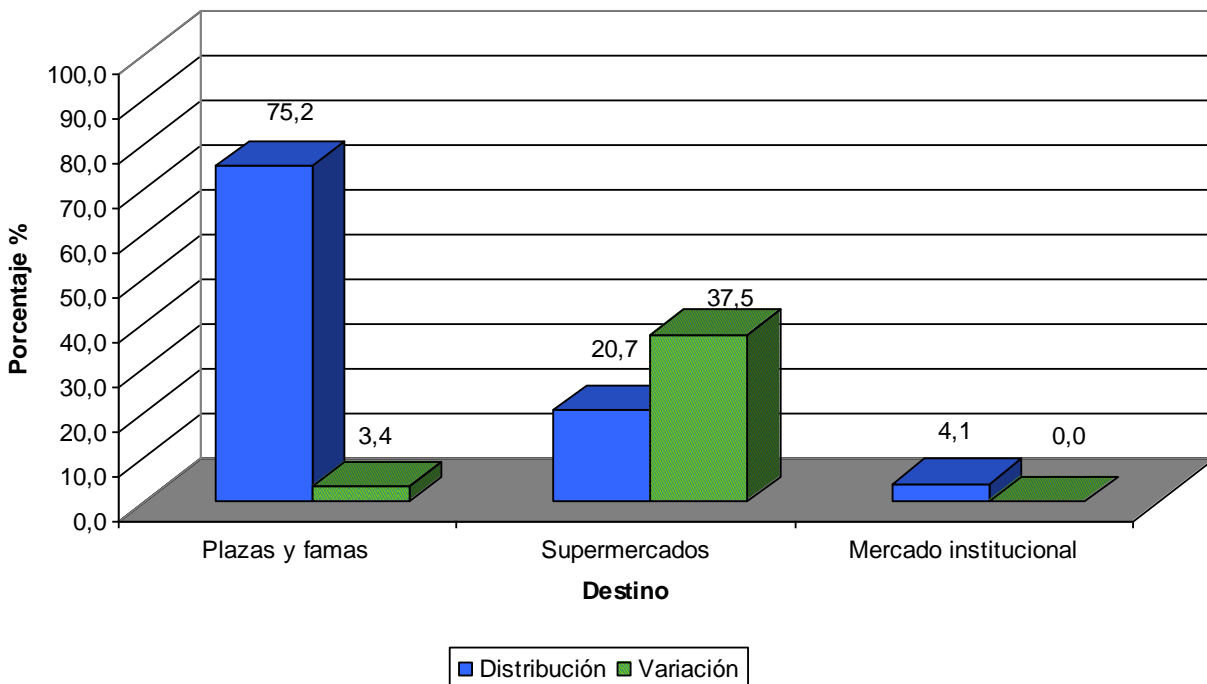
**Cuadro 7**  
Destino de la carne porcina para consumo interno  
Tercer trimestre 2010 - 2011

Región	Totales		Destino de la carne en canal (consumo interno)					
			Plazas y famas		Supermercados		Mercado institucional	
	2010	2011	2010	2011	2010	2011	2010	2011
Participación %	100,0	100,0	79,1	75,2	16,4	20,7	4,5	4,1
Total nacional	50.482	54.956	39.946	41.321	8.266	11.365	2.270	2.270
Cve (%)	1,2	1,2	1,4	1,4	0,6	0,5	0,5	0,0

Fuente: DANE - ESAG

Los coeficientes de variación estimados iguales a cero (0), se presentan debido a que para este dominio las fuentes que reportaron sacrificio pertenecen al estrato de inclusión forzosa.

**Gráfico 7**  
Distribución porcentual y variación de la carne porcina para consumo interno, según destino  
Tercer trimestre 2010 – 2011



Fuente: DANE - ESAG

<sup>3</sup> Idem 1



### 3.2. Resultados enero – septiembre 2011

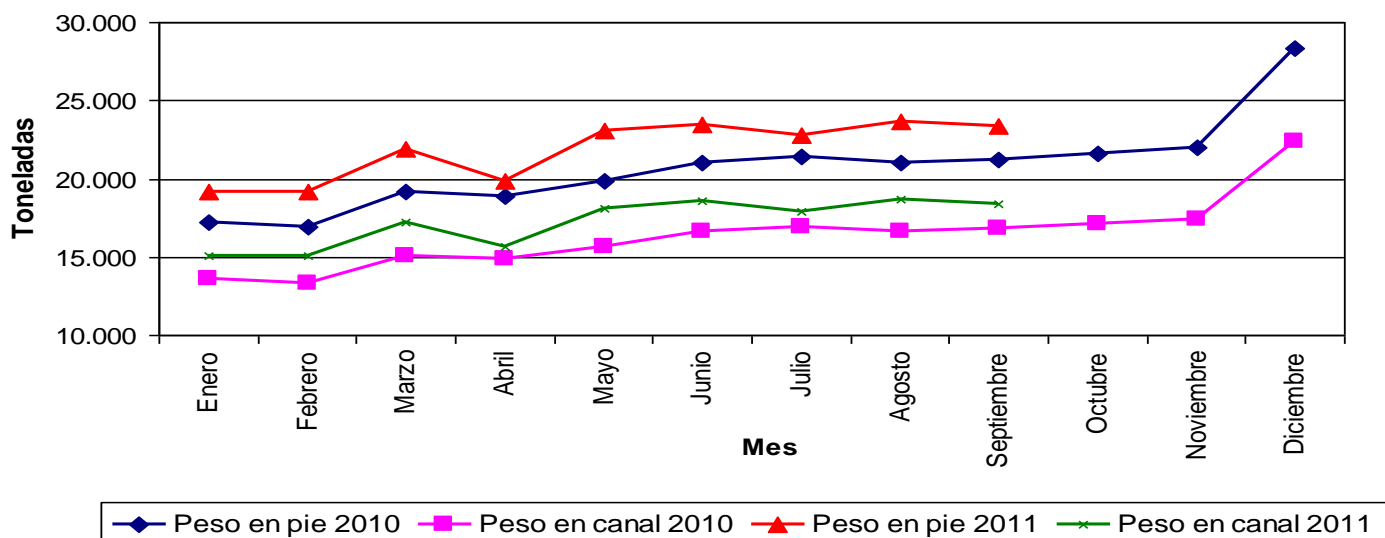
En el periodo enero-septiembre 2011, el sacrificio de ganado porcino sumó un total de 1.952.797 cabezas, lo que representó un incremento de 182.823 cabezas (10,3%) con respecto al mismo periodo del año anterior. En volumen, el sacrificio porcino registró 196.293 toneladas de peso en pie y 154.566 toneladas de peso en canal. (Cuadro 8 y gráfico 8).

**Cuadro 8**  
**Sacrificio mensual de ganado porcino por cabezas, peso en pie y peso en canal**  
**Enero – septiembre 2010- 2011**

Periodo	2010			2011			Variación% Cabezas 2011-2010
	Cabezas	Peso en pie (ton)	Peso en canal (ton)	Cabezas	Peso en pie (ton)	Peso en canal (ton)	
<b>Total nacional</b>	<b>1.769.975</b>	<b>176.647</b>	<b>139.645</b>	<b>1.952.797</b>	<b>196.293</b>	<b>154.566</b>	<b>10,3</b>
Cve (%)	1,7	1,6	1,4	1,3	1,3	1,2	
<b>Enero</b>	<b>174.624</b>	<b>17.203</b>	<b>13.582</b>	<b>189.120</b>	<b>19.127</b>	<b>15.037</b>	<b>8,3</b>
Cve (%)	1,9	1,7	1,5	1,1	1,1	1,1	
<b>Febrero</b>	<b>171.191</b>	<b>16.899</b>	<b>13.346</b>	<b>190.823</b>	<b>19.162</b>	<b>15.088</b>	<b>11,5</b>
Cve (%)	1,9	1,6	1,4	1,2	1,1	1,1	
<b>Marzo</b>	<b>193.389</b>	<b>19.180</b>	<b>15.116</b>	<b>215.370</b>	<b>21.857</b>	<b>17.179</b>	<b>11,4</b>
Cve (%)	1,8	1,6	1,4	1,3	1,2	1,2	
<b>Abril</b>	<b>189.403</b>	<b>18.898</b>	<b>14.911</b>	<b>196.892</b>	<b>19.819</b>	<b>15.689</b>	<b>4,0</b>
Cve (%)	1,8	1,5	1,4	1,1	1,1	1,0	
<b>Mayo</b>	<b>197.514</b>	<b>19.844</b>	<b>15.621</b>	<b>226.628</b>	<b>23.057</b>	<b>18.069</b>	<b>14,7</b>
Cve (%)	1,8	1,7	1,5	1,3	1,3	1,3	
<b>Junio</b>	<b>210.210</b>	<b>21.011</b>	<b>16.588</b>	<b>235.449</b>	<b>23.456</b>	<b>18.548</b>	<b>12,0</b>
Cve (%)	2,2	2,1	1,8	1,7	1,7	1,7	
<b>Julio</b>	<b>215.903</b>	<b>21.433</b>	<b>16.958</b>	<b>229.895</b>	<b>22.767</b>	<b>17.890</b>	<b>6,5</b>
Cve (%)	1,8	1,6	1,5	1,2	1,2	1,2	
<b>Agosto</b>	<b>209.020</b>	<b>20.998</b>	<b>16.665</b>	<b>236.100</b>	<b>23.698</b>	<b>18.702</b>	<b>13,0</b>
Cve (%)	1,7	1,4	1,3	1,3	1,2	1,2	
<b>Septiembre</b>	<b>208.721</b>	<b>21.182</b>	<b>16.858</b>	<b>232.521</b>	<b>23.349</b>	<b>18.364</b>	<b>11,4</b>
Cve (%)	1,2	1,1	1,1	1,3	1,2	1,2	

Fuente: DANE - ESAG

**Gráfico 8**  
**Peso en pie y peso en canal del ganado porcino sacrificado**  
**Enero – septiembre 2010- 2011**



Fuente: DANE - ESAG

## 4. Sacrificio de ganado - otras especies<sup>4</sup>

### 4.1. III trimestre 2011

El sacrificio de otras especies mostró el siguiente comportamiento frente al tercer trimestre de 2010:

- El sacrificio de ganado caprino registró un incremento de 45,0% al pasar de 3.677 a 5.332 cabezas
- El sacrificio de ovinos experimentó una variación negativa de 18,3% en cabezas sacrificadas, al presentar un total de 4.447 cabezas.
- Los bufalinos, con 2.123 cabezas sacrificadas presentaron una alza de 25,4%.

#### Cuadro 9

#### Sacrificio mensual de otras especies por cabezas, peso en pie y en canal

#### Tercer trimestre 2010 – 2011

Periodo	Caprinos						Variación% Cabezas 2011/2010
	2010			2011			
	Cabezas	Peso en pie (ton)	Peso en canal (ton)	Cabezas	Peso en pie (ton)	Peso en canal (ton)	
<b>Total nacional</b>	<b>3.677</b>	<b>111</b>	<b>54</b>	<b>5.332</b>	<b>186</b>	<b>92</b>	<b>45,0</b>
Cve (%)	1,7	2,0	1,7	2,1	2,3	2,1	
<b>Julio</b>	<b>706</b>	<b>21</b>	<b>10</b>	<b>2.093</b>	<b>79</b>	<b>39</b>	<b>196,7</b>
Cve (%)	4,9	5,8	5,1	1,4	1,4	1,2	
<b>Agosto</b>	<b>1.420</b>	<b>43</b>	<b>21</b>	<b>1.539</b>	<b>53</b>	<b>26</b>	<b>8,4</b>
Cve (%)	0,0	0,0	0,0	2,0	2,2	2,1	
<b>Septiembre</b>	<b>1.551</b>	<b>47</b>	<b>23</b>	<b>1.700</b>	<b>54</b>	<b>27</b>	<b>9,6</b>
Cve (%)	1,8	2,0	1,7	3,5	3,9	3,6	

Periodo	Ovinos						Variación% Cabezas 2011/2010
	2010			2011			
	Cabezas	Peso en pie (ton)	Peso en canal (ton)	Cabezas	Peso en pie (ton)	Peso en canal (ton)	
<b>Total nacional</b>	<b>5.441</b>	<b>194</b>	<b>96</b>	<b>4.447</b>	<b>170</b>	<b>85</b>	<b>-18,3</b>
Cve (%)	1,9	2,4	2,0	1,4	1,8	1,6	
<b>Julio</b>	<b>1.310</b>	<b>50</b>	<b>25</b>	<b>1.795</b>	<b>72</b>	<b>36</b>	<b>37,0</b>
Cve (%)	2,2	2,6	2,3	1,3	1,5	1,4	
<b>Agosto</b>	<b>1.580</b>	<b>57</b>	<b>28</b>	<b>1.595</b>	<b>60</b>	<b>30</b>	<b>0,9</b>
Cve (%)	2,5	3,4	2,9	1,1	1,4	1,3	
<b>Septiembre</b>	<b>2.551</b>	<b>86</b>	<b>43</b>	<b>1.057</b>	<b>38</b>	<b>19</b>	<b>-58,6</b>
Cve (%)	1,3	1,5	1,2	2,2	3,0	2,7	

Periodo	Bufalinos						Variación% Cabezas 2011/2010
	2010			2011			
	Cabezas	Peso en pie (ton)	Peso en canal (ton)	Cabezas	Peso en pie (ton)	Peso en canal (ton)	
<b>Total nacional</b>	<b>1.693</b>	<b>844</b>	<b>433</b>	<b>2.123</b>	<b>1.038</b>	<b>533</b>	<b>25,4</b>
Cve (%)	0,0	0,0	0,0	0,0	0,0	0,0	
<b>Julio</b>	<b>501</b>	<b>246</b>	<b>126</b>	<b>554</b>	<b>266</b>	<b>135</b>	<b>10,6</b>
Cve (%)	0,0	0,0	0,0	0,0	0,0	0,0	
<b>Agosto</b>	<b>477</b>	<b>256</b>	<b>131</b>	<b>800</b>	<b>401</b>	<b>205</b>	<b>67,7</b>
Cve (%)	0,0	0,0	0,0	0,0	0,0	0,0	
<b>Septiembre</b>	<b>715</b>	<b>342</b>	<b>175</b>	<b>769</b>	<b>371</b>	<b>193</b>	<b>7,6</b>
Cve (%)	0,0	0,0	0,0	0,0	0,0	0,0	

Fuente: DANE – ESAG

Los coeficientes de variación estimados iguales a cero (0), se presentan debido a que para este dominio las fuentes que reportaron sacrificio pertenecen al estrato de inclusión forzosa.

<sup>4</sup> Sujeta a nichos de producción y arraigo cultural



## 4.2. Resultados enero – septiembre 2011

En el periodo de enero a septiembre de 2011 el sacrificio de otras especies mostró el siguiente comportamiento frente a igual período del año 2010:

- Para los ovinos el sacrificio fue 16.634 cabezas cifra superior en 30,7%.
- Los caprinos registraron un sacrificio de 13.760 cabezas, cifra superior en 41,4%.
- Los bufalinos aumentaron 25,4% al registrar 5.395 cabezas.

**Cuadro 10**  
**Sacrificio mensual de otras especies por cabezas, peso en pie y en canal**  
**Primer semestre 2010 – 2011**

Periodo	Ovinos						Variación% Cabezas 2010-2011
	2010			2011			
	Cabezas	Peso en pie (ton)	Peso en canal (ton)	Cabezas	Peso en pie (ton)	Peso en canal (ton)	
<b>Total Nacional</b>	<b>12.725</b>	<b>468</b>	<b>232</b>	<b>16.634</b>	<b>600</b>	<b>300</b>	<b>30,7</b>
Cve (%)	2,5	3,0	2,7	1,4	1,9	1,8	
<b>Enero</b>	<b>789</b>	<b>31</b>	<b>15</b>	<b>1.640</b>	<b>58</b>	<b>29</b>	<b>107,8</b>
Cve (%)	6,5	7,7	7,2	3,1	3,8	3,4	
<b>Febrero</b>	<b>908</b>	<b>35</b>	<b>17</b>	<b>2.066</b>	<b>72</b>	<b>36</b>	<b>127,6</b>
Cve (%)	0,0	0,0	0,0	1,4	1,9	1,8	
<b>Marzo</b>	<b>1.005</b>	<b>39</b>	<b>19</b>	<b>2.098</b>	<b>71</b>	<b>35</b>	<b>108,7</b>
Cve (%)	2,8	3,4	3,1	0,0	0,0	0,0	
<b>Abril</b>	<b>1.077</b>	<b>38</b>	<b>19</b>	<b>1.753</b>	<b>60</b>	<b>30</b>	<b>62,7</b>
Cve (%)	4,3	5,4	4,8	2,3	3,4	3,3	
<b>Mayo</b>	<b>2.380</b>	<b>89</b>	<b>44</b>	<b>2.429</b>	<b>89</b>	<b>44</b>	<b>2,1</b>
Cve (%)	1,9	2,2	2,0	1,2	1,6	1,5	
<b>Junio</b>	<b>1.125</b>	<b>43</b>	<b>21</b>	<b>2.200</b>	<b>80</b>	<b>40</b>	<b>95,6</b>
Cve (%)	3,6	4,6	4,1	1,3	1,8	1,6	
<b>Julio</b>	<b>1.310</b>	<b>50</b>	<b>25</b>	<b>1.795</b>	<b>72</b>	<b>36</b>	<b>37,0</b>
Cve (%)	2,2	2,6	2,3	1,3	1,5	1,4	
<b>Agosto</b>	<b>1.580</b>	<b>57</b>	<b>28</b>	<b>1.595</b>	<b>60</b>	<b>30</b>	<b>0,9</b>
Cve (%)	2,5	3,4	2,9	1,1	1,4	1,3	
<b>Septiembre</b>	<b>2.551</b>	<b>86</b>	<b>43</b>	<b>1.057</b>	<b>38</b>	<b>19</b>	<b>-58,6</b>
Cve (%)	1,3	1,5	1,2	2,2	3,0	2,7	

Periodo	Caprinos						Variación% Cabezas 2010-2011
	2010			2011			
	Cabezas	Peso en pie (ton)	Peso en canal (ton)	Cabezas	Peso en pie (ton)	Peso en canal (ton)	
<b>Total Nacional</b>	<b>9.732</b>	<b>292</b>	<b>139</b>	<b>13.760</b>	<b>472</b>	<b>233</b>	<b>41,4</b>
Cve (%)	3,0	3,4	3,1	1,9	2,1	1,9	
<b>Enero</b>	<b>1.279</b>	<b>38</b>	<b>17</b>	<b>1.680</b>	<b>57</b>	<b>28</b>	<b>31,4</b>
Cve (%)	2,9	3,2	3,2	2,7	2,9	2,6	
<b>Febrero</b>	<b>1.363</b>	<b>41</b>	<b>18</b>	<b>1.600</b>	<b>55</b>	<b>27</b>	<b>17,3</b>
Cve (%)	3,7	4,0	4,0	1,1	1,4	1,3	
<b>Marzo</b>	<b>1.305</b>	<b>39</b>	<b>18</b>	<b>1.176</b>	<b>40</b>	<b>20</b>	<b>-9,9</b>
Cve (%)	2,0	2,2	2,1	1,9	2,3	2,1	
<b>Abril</b>	<b>1.355</b>	<b>41</b>	<b>20</b>	<b>1.104</b>	<b>37</b>	<b>18</b>	<b>-18,5</b>
Cve (%)	4,7	5,2	4,4	2,6	2,9	2,6	
<b>Mayo</b>	<b>339</b>	<b>10</b>	<b>5</b>	<b>1.615</b>	<b>55</b>	<b>27</b>	<b>377,0</b>
Cve (%)	10,2	11,7	10,8	1,1	1,3	1,2	
<b>Junio</b>	<b>414</b>	<b>12</b>	<b>6</b>	<b>1.253</b>	<b>42</b>	<b>21</b>	<b>202,4</b>
Cve (%)	6,9	8,3	7,8	1,4	1,6	1,4	
<b>Julio</b>	<b>706</b>	<b>21</b>	<b>10</b>	<b>2.093</b>	<b>79</b>	<b>39</b>	<b>196,7</b>
Cve (%)	4,9	5,8	5,1	1,4	1,4	1,2	
<b>Agosto</b>	<b>1.420</b>	<b>43</b>	<b>21</b>	<b>1.539</b>	<b>53</b>	<b>26</b>	<b>8,4</b>
Cve (%)	0,0	0,0	0,0	2,0	2,2	2,1	
<b>Septiembre</b>	<b>1.551</b>	<b>47</b>	<b>23</b>	<b>1.700</b>	<b>54</b>	<b>27</b>	<b>9,6</b>
Cve (%)	1,8	2,0	1,7	3,5	3,9	3,6	

Conclusión cuadro 10

Periodo	Bufalinos						Variación% Cabezas 2010-2011
	2010			2011			
	Cabezas	Peso en pie (ton)	Peso en canal (ton)	Cabezas	Peso en pie (ton)	Peso en canal (ton)	
<b>Total Nacional</b>	<b>4.302</b>	<b>2.204</b>	<b>1.158</b>	<b>5.395</b>	<b>2.615</b>	<b>1.347</b>	<b>25,4</b>
Cve (%)	0,0	0,00	0,0	0,0	0,0	0,0	
<b>Enero</b>	<b>265</b>	<b>146</b>	<b>79</b>	<b>321</b>	<b>169</b>	<b>93</b>	<b>21,1</b>
Cve (%)	0,0	0,0	0,0	0,0	0,0	0,0	
<b>Febrero</b>	<b>312</b>	<b>179</b>	<b>99</b>	<b>388</b>	<b>185</b>	<b>96</b>	<b>24,4</b>
Cve (%)	0,0	0,0	0,0	0,0	0,0	0,0	
<b>Marzo</b>	<b>709</b>	<b>348</b>	<b>186</b>	<b>312</b>	<b>164</b>	<b>84</b>	<b>-56,0</b>
Cve (%)	0,0	0,0	0,0	0,0	0,0	0,0	
<b>Abril</b>	<b>394</b>	<b>193</b>	<b>101</b>	<b>608</b>	<b>283</b>	<b>143</b>	<b>54,3</b>
Cve (%)	0,0	0,0	0,0	0,0	0,0	0,0	
<b>Mayo</b>	<b>395</b>	<b>212</b>	<b>109</b>	<b>692</b>	<b>322</b>	<b>166</b>	<b>75,2</b>
Cve (%)	0,0	0,0	0,0	0,0	0,0	0,0	
<b>Junio</b>	<b>534</b>	<b>283</b>	<b>152</b>	<b>951</b>	<b>454</b>	<b>232</b>	<b>78,1</b>
Cve (%)	0,0	0,0	0,0	0,0	0,0	0,0	
<b>Julio</b>	<b>501</b>	<b>246</b>	<b>126</b>	<b>554</b>	<b>266</b>	<b>135</b>	<b>10,6</b>
Cve (%)	0,0	0,0	0,0	0,0	0,0	0,0	
<b>Agosto</b>	<b>477</b>	<b>256</b>	<b>131</b>	<b>800</b>	<b>401</b>	<b>205</b>	<b>67,7</b>
Cve (%)	0,0	0,0	0,0	0,0	0,0	0,0	
<b>Septiembre*</b>	<b>715</b>	<b>342</b>	<b>175</b>	<b>769</b>	<b>371</b>	<b>193</b>	<b>7,6</b>
Cve (%)	0,0	0,0	0,0	0,0	0,0	0,0	

Fuente: DANE - ESAG

Los coeficientes de variación estimados iguales a cero (0), se presentan debido a que para este dominio las fuentes que reportaron sacrificio pertenecen al estrato de inclusión forzosa.

## FICHA METODOLÓGICA

La Encuesta de sacrificio de ganado hasta el año 2008, era una muestra no probabilística que cubría 72 municipios y sólo generaba información para la especie vacuna y porcina. En ese mismo año a partir del cuarto trimestre se rediseñó la investigación implementando una muestra probabilística, la cual permite generar información del sacrificio a nivel nacional<sup>5</sup> y regiones clasificadas de acuerdo a las regiones NUTE, Nomenclatura Única Territorial:

Región Atlántica: Atlántico, Bolívar, Cesar, Córdoba, La Guajira, Magdalena, Sucre y Archipiélago de San Andrés, Providencia y Santa Catalina.

Región Pacífica: Cauca, Chocó, Nariño y Valle del Cauca.

Región Amazonía: Amazonas, Caquetá, Guaviare, Putumayo, Guainía y Vaupes.

Región Andina, está subdividida en Andina Norte, Antioquia y Santanderes; y la Andina Sur, Bogotá y los departamentos de Boyacá, Caldas, Cundinamarca, Huila, Quindío, Risaralda y Tolima.

Región Orinoquia: Arauca, Casanare, Meta y Vichada.

**Objetivo:** proporcionar información estadística sobre sacrificio de ganado mayor (vacuno, bufalino) y menor (porcino, ovino y caprino) en distintos niveles de desagregación con la oportunidad y confiabilidad requeridas, que facilite el análisis y la planeación del subsector ganadero del país.

**Población objetivo:** cabezas de ganado mayor (vacuno, y bufalino) y menor (porcinos, ovinos y caprinos), sacrificadas en las plantas de sacrificio legalmente establecidas en el territorio nacional.

**Tipo de investigación:** encuesta por muestreo probabilístico

**Diseño muestral:** Muestreo Estratificado Aleatorio Simple. El criterio de estratificación es la zona NUTE y dentro de cada una se sub-estratifica según la cantidad de cabezas sacrificadas en cada planta, creando tres estratos: plantas grandes, en el cual se hace censo (inclusión forzosa), plantas medianas y pequeñas, en estos dos estratos se selecciona una muestra aleatoria probabilística.

Tamaño de la muestra: 267 plantas de sacrificio, distribuidas en 247 municipios

**Cobertura:** nacional

**Unidad de análisis:** cabezas de ganado (vacuno, y bufalino) y menor (porcinos, ovinos y caprinos) sacrificadas.

**Unidad de observación:** planta de sacrificio

**Desagregación temática:** cifras de sacrificios totales y por sexo, según número de cabezas, peso en pie y peso en canal

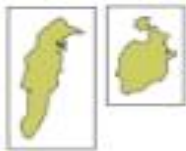
Departamento Administrativo Nacional de Estadística - DANE -  
Bogotá, D.C. - Colombia, Noviembre de 2011

<sup>5</sup> Las especies bufalinas, ovinas y caprinas presentan prevalencias muy bajas con fuertes cambios en el nivel de sacrificio, siendo de difícil medición, por lo cual esta metodología presenta una aproximación del nivel de sacrificio.

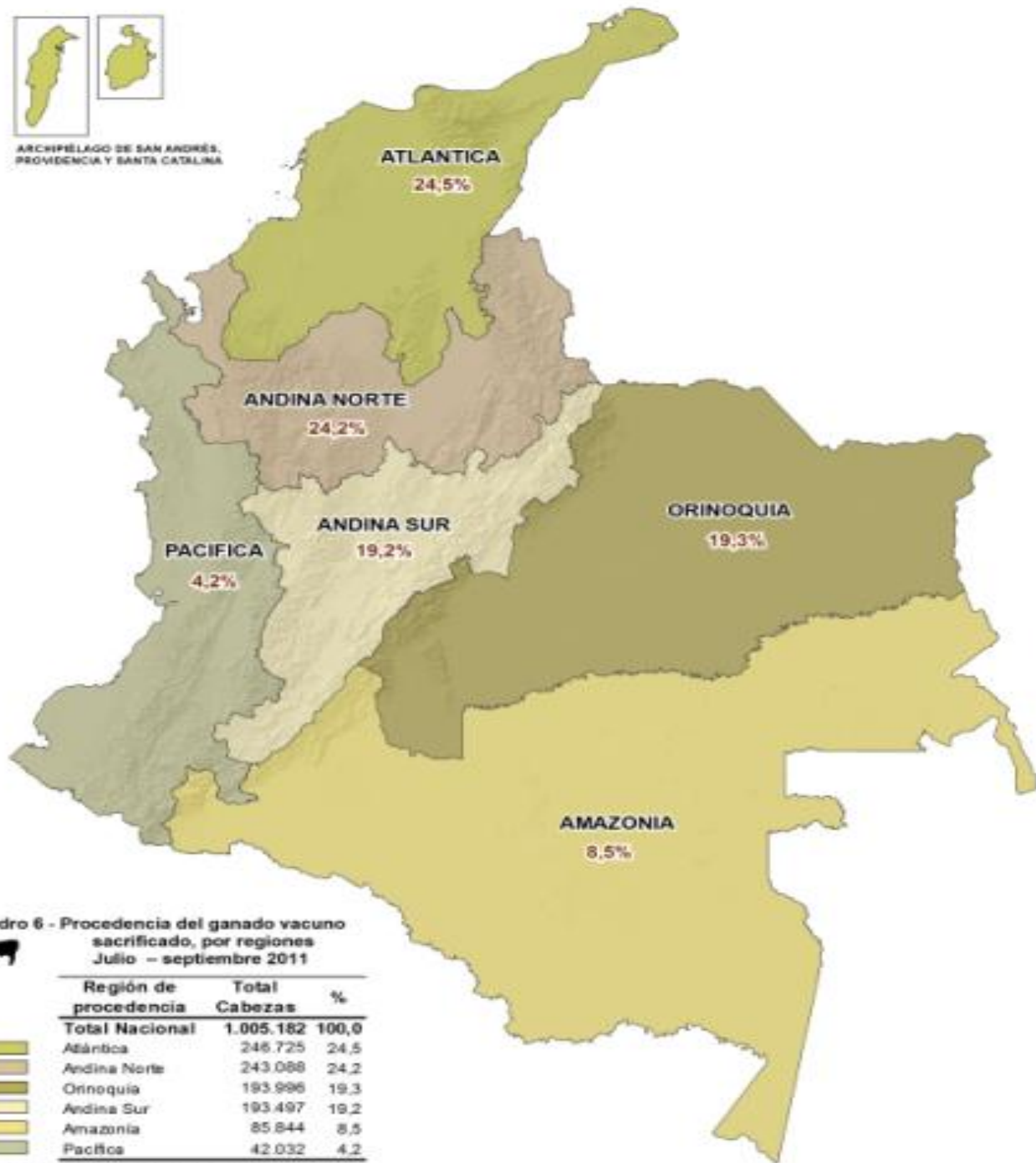
Anexo 1



DEPARTAMENTO ADMINISTRATIVO NACIONAL DE ESTADÍSTICA - DANE  
**ANEXO 1. MAPAS DE PROCEDENCIA GANADO VACUNO Y PORCINO**  
**Mapa 1 - Procedencia del ganado vacuno sacrificado, según regiones**  
**Julio – septiembre de 2011**



ARCHIPELAGO DE SAN ANDRÉS,  
 PROVIDENCIA Y SANTA CATALINA



**Cuadro 6 - Procedencia del ganado vacuno sacrificado, por regiones**  
**Julio – septiembre 2011**



Región de procedencia	Total Cabezas	%
<b>Total Nacional</b>	<b>1.005.182</b>	<b>100,0</b>
Atlántica	246.725	24,5
Andina Norte	243.088	24,2
Orinoquia	193.996	19,3
Andina Sur	193.497	19,2
Amazonia	85.844	8,5
Pacífica	42.032	4,2

Fuente: DANE, Encuesta Nacional de Ganado (ENAG) 2011.  
 Muestreo Geográfico Nacional 2010.  
 Especialidad en: Dirección de Geostatística - Noviembre de 2011.  
 Fecha de publicación: 30 de noviembre de 2011.

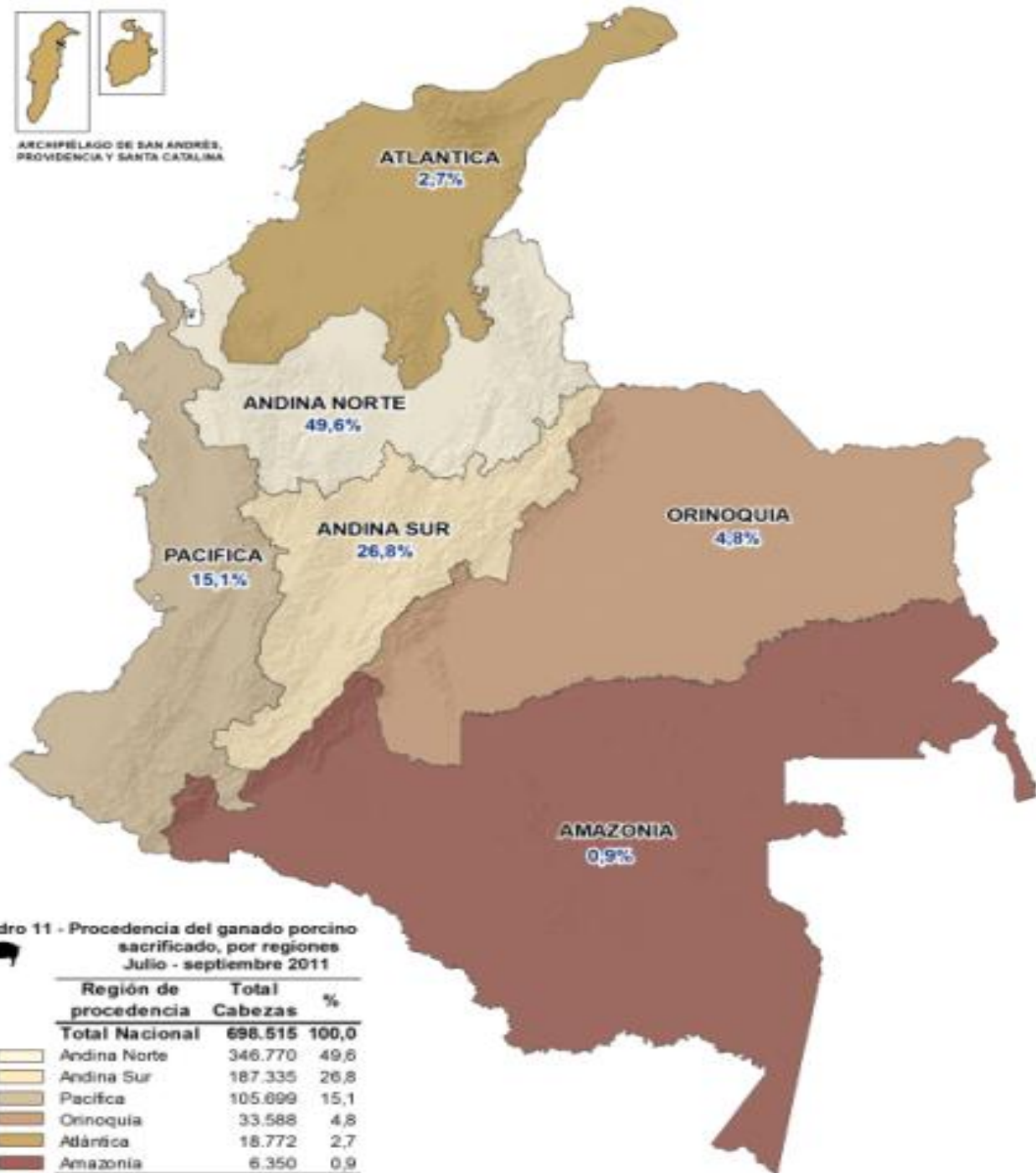


DEPARTAMENTO ADMINISTRATIVO NACIONAL DE ESTADÍSTICA - DANE

**Mapa 2 - Procedencia del ganado porcino sacrificado por regiones  
Julio – septiembre de 2011**



ARCHIPIÉLAGO DE SAN ANDRÉS,  
PROVIDENCIA Y SANTA CATALINA



**Cuadro 11 - Procedencia del ganado porcino sacrificado, por regiones  
Julio - septiembre 2011**



Región de procedencia	Total Cabezas	%
<b>Total Nacional</b>	<b>698.515</b>	<b>100,0</b>
Andina Norte	346.770	49,6
Andina Sur	187.335	26,8
Pacífica	105.899	15,1
Orinoquia	33.588	4,8
Atlántica	18.772	2,7
Amazonia	6.350	0,9

Fuente: DANE. Encuesta Semestral de Ganado (ESDG) 2011.  
 Marco Geográfico Nacional 2010.  
 Copiloteado en: Dirección de Geostatística - Noviembre de 2011.  
 Fecha de publicación: 30 de noviembre de 2011.

## Anexo 2

### Criterios para el manejo de las estimaciones obtenidas

#### Coefficiente de variación

Uno de los principales criterios para determinar la calidad de la estimación de un parámetro es la variabilidad que tienen los posibles resultados de dicha estimación, la cual depende de factores como el diseño y tamaño de la muestra, el parámetro que se desea estimar, los niveles de desagregación, entre otros.

El coeficiente de variación estimado (c.v.e.) es una medida que resume dicha variabilidad en términos porcentuales, el cual se obtiene a partir de la información de la muestra e indica el grado de precisión con el cual se está reportando un resultado. De tal forma que entre menor sea el (c.v.e.), menor incertidumbre se tiene de la estimación y advierte que ésta es más precisa.

La utilización de c.v.e. depende directamente de las condiciones del estudio, por lo cual no hay reglas universales, sin embargo se propone tener en cuenta los siguientes criterios para hacer uso del coeficiente de variación estimado:

Precisión:

Excelente, si su c.v.e. es menor del 3%

De buena calidad, entre el 3% y el 5 %;

Aceptable, entre el 5 % y el 15%;

De uso restringido, si es mayor del 15%; estas estimaciones deben usarse con precaución.

#### Intervalos de confianza

Con base en el *c.v.e* se estiman los intervalos de confianza que a su vez proporcionan los límites entre los cuales con una determinada probabilidad, se encuentra el valor del parámetro de interés; un intervalo con el 95% de confiabilidad está dado por:

$$\hat{t} * \left( -1,96 \text{ cve}(\hat{t}); 1 + 1,96 \text{ cve}(\hat{t}) \right)$$

donde  $\hat{t}$  representa el valor estimado del parámetro de interés.

Ejemplo caso sacrificio de vacunos entre los meses de enero a septiembre de 2011:

	Total cabezas sacrificadas	IC 95% +/-
Estimación	2.858.197	178.544
cve (%)	3,19	

En este caso el valor 178.544 es el cálculo de  $1,96 \text{ cve}(\hat{t}) * \hat{t}$  y por lo tanto el intervalo es (2.858.197 +/- 178.544), entonces con 95% de confianza se puede afirmar que el total de cabezas sacrificadas, entre los meses de enero a septiembre de 2011, se encuentra entre 2.679.653 y 3.036.741



Anexo 3

Variación de precios del ganado vacuno tercer trimestre 2011

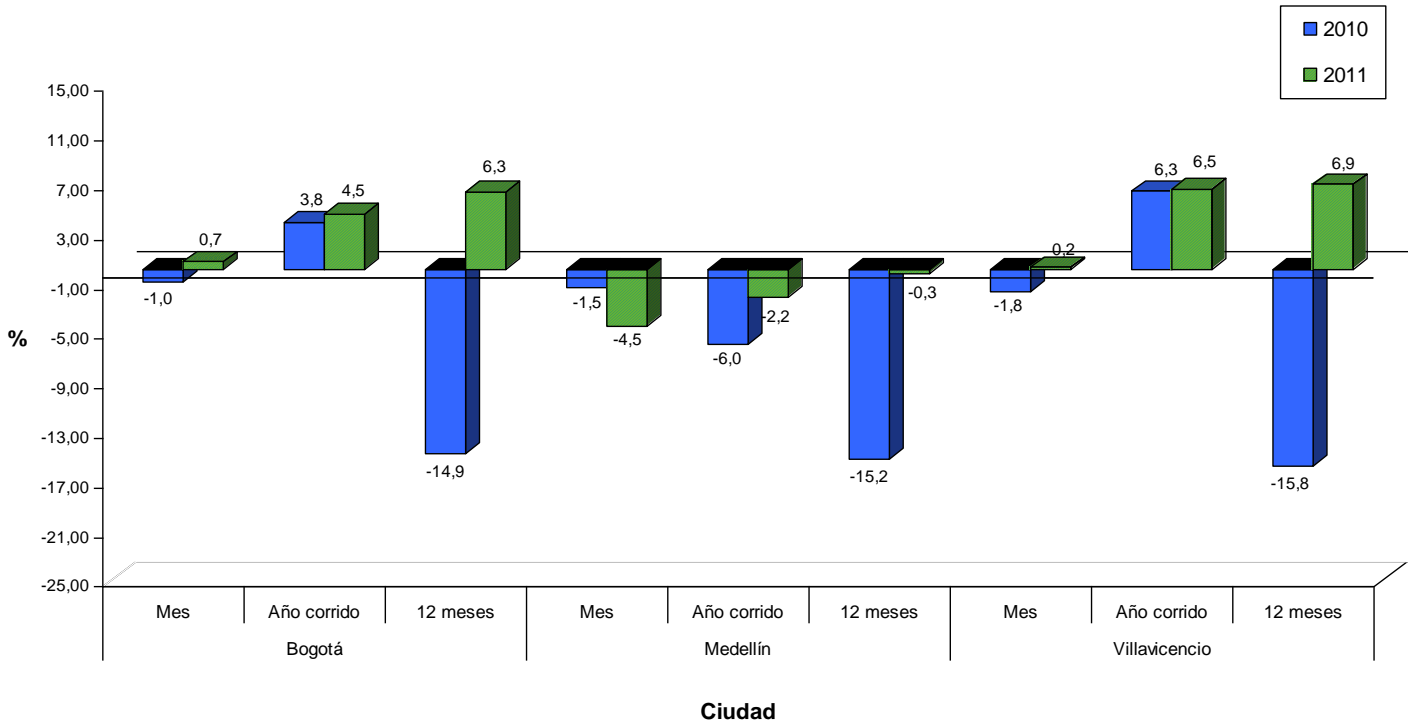
A continuación se presentan las variaciones de precios del ganado vacuno macho (en pie) de primera calidad, en las ferias de Bogotá D.C., Medellín y Villavicencio durante los meses de julio, agosto y septiembre de 2011.

En el mes de julio de 2011, Bogotá D.C. presentó una variación en el índice mensual de 0,7%, y en el año corrido de 4,5%. La variación anual o 12 meses respecto a julio de 2010 creció 6,3%.

En la ciudad de Medellín, la variación mensual fue -4,5%, para el año corrido fue -2,2% y la variación 12 meses con respecto a agosto del año anterior decreció 0,3%.

Villavicencio reportó una variación mensual de 0,2%, para el año corrido de 6,5%, y la variación anual fue 6,9%.

**Gráfico 1**  
**Variación de precios de la carne de ganado vacuno**  
**Julio 2011**



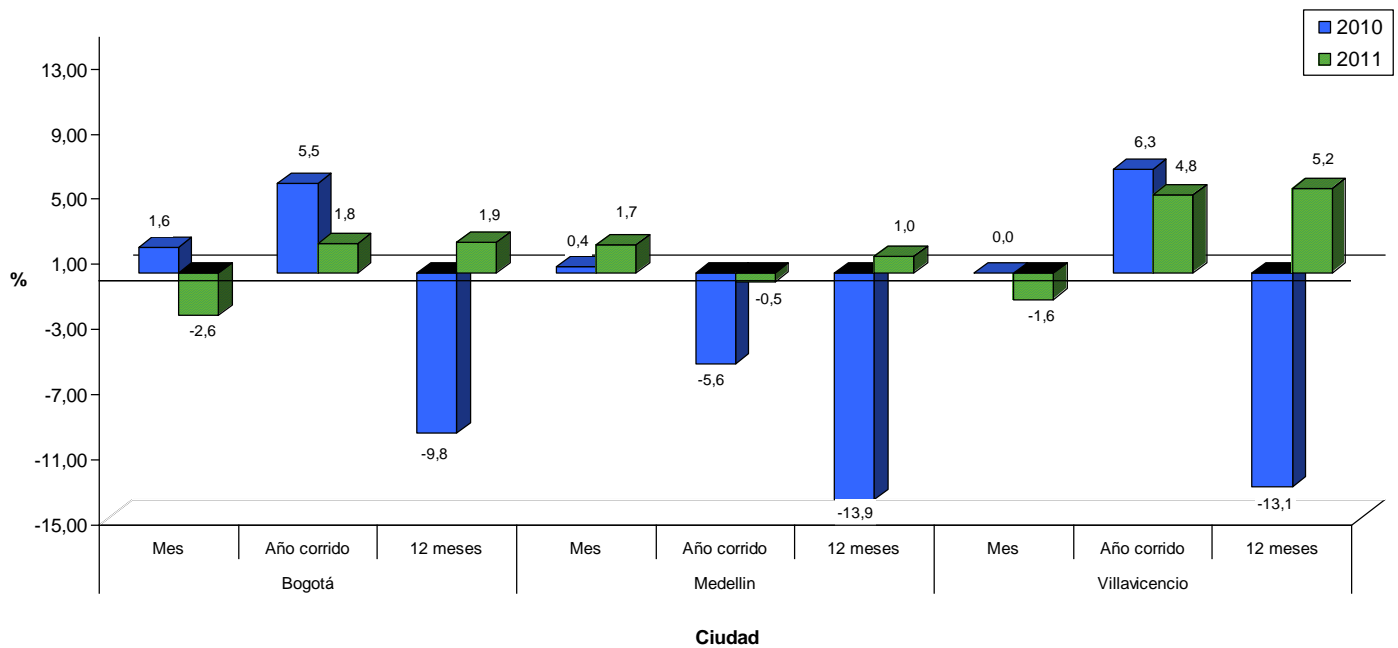
FUENTE: Ferias. Cálculos realizados por el DANE

En el mes de agosto de 2011 para la ciudad de Bogotá, D.C., la variación del mes fue -2,6% respecto a julio del mismo año, la variación para lo corrido del año fue 1,8% y la variación anual fue 1,9%, respecto a agosto del año anterior.

Para el mismo mes en la ciudad de Medellín, se presentó una variación mensual de 1,7% respecto a julio del mismo año, en lo corrido del año descendió a 0,5% y la variación anual fue 1,0%.

En Villavicencio, la variación mensual decreció 1,6% respecto a julio del mismo año; en lo corrido del año el incremento fue de 4,8% y la variación anual respecto a agosto del año 2010 fue 5,2%.

**Gráfico 2**  
**Variación de precios de la carne de ganado vacuno**  
**Agosto 2011**



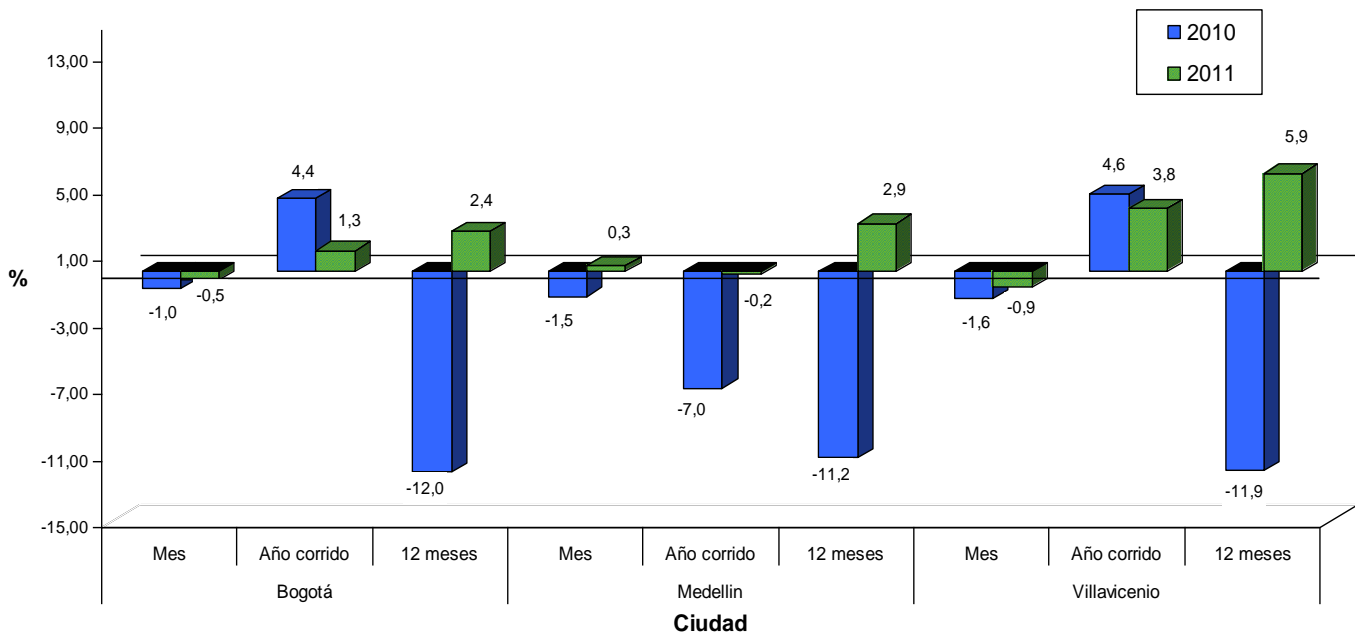
FUENTE: Ferias. Cálculos realizados por el DANE

Finalmente para el mes de septiembre de 2011 en Bogotá D.C., la variación mensual de precios fue -0,5% respecto a agosto del mismo año; mientras que la variación en lo corrido del año fue 1,3% y 12 meses fue 2,4%.

En Medellín la variación mensual fue 0,3% con respecto al mes anterior del mismo año, la variación en lo corrido del año registró una baja de 0,2% y 12 meses el incremento fue 2,9%.

En la ciudad de Villavicencio la variación en el índice mensual fue -0,9%, la variación en lo corrido del año 3,8% y 12 meses registró un aumento de 5,9%.

**Gráfico 3**  
**Variación de precios de la carne de ganado vacuno**  
**Septiembre 2011**



FUENTE: Ferias. Cálculos realizados por el DANE

## Anexo 4

## Sacrificio de ganado vacuno adulto en 72 y 61 municipios

A continuación se presentan los resultados agregados del sacrificio de ganado vacuno adulto de acuerdo con muestras anteriores:

## SACRIFICIO DE GANADO VACUNO ADULTO EN 72 MUNICIPIOS

## MOVIMIENTO MENSUAL

Enero - septiembre 2011

AÑO	MES	V A C U N O					
		T o t a l		M a c h o s		H e m b r a s	
		Cabezas	Toneladas	Cabezas	Toneladas	Cabezas	Toneladas
	<b>Total</b>	<b>1.984.652</b>	<b>841.415</b>	<b>1.308.853</b>	<b>588.557</b>	<b>675.799</b>	<b>252.858</b>
2011	Enero	207.504	87.927	138.184	61.957	69.320	25.970
2011	Febrero	201.723	84.466	133.593	59.169	68.130	25.297
2011	Marzo	218.873	92.854	147.820	66.281	71.053	26.573
2011	Abril	202.143	85.370	134.633	60.279	67.510	25.091
2011	Mayo	225.517	95.668	149.925	67.608	75.592	28.060
2011	Junio	225.453	95.981	146.317	66.098	79.136	29.884
2011	Julio	231.373	98.624	151.758	68.628	79.615	29.996
2011	Agosto	234.947	99.795	152.858	69.041	82.089	30.754
2011	Septiembre	237.119	100.730	153.765	69.496	83.354	31.234

Fuente: DANE

SACRIFICIO DE GANADO VACUNO ADULTO EN 61 MUNICIPIOS<sup>1</sup>

## MOVIMIENTO MENSUAL

Enero - septiembre 2011

AÑO	MES	V A C U N O					
		T o t a l		M a c h o s		H e m b r a s	
		Cabezas	Toneladas	Cabezas	Toneladas	Cabezas	Toneladas
	<b>Total</b>	<b>1.887.790</b>	<b>802.035</b>	<b>1.261.557</b>	<b>567.593</b>	<b>626.233</b>	<b>234.442</b>
2011	Enero	197.420	83.735	133.375	59.758	64.045	23.978
2011	Febrero	192.708	80.728	129.143	57.135	63.565	23.593
2011	Marzo	208.467	88.663	142.419	63.903	66.048	24.760
2011	Abril	191.739	81.178	128.733	57.767	63.006	23.411
2011	Mayo	214.832	91.445	145.081	65.556	69.751	25.889
2011	Junio	214.789	91.754	141.369	63.990	73.420	27.763
2011	Julio	219.779	93.914	146.238	66.147	73.541	27.767
2011	Agosto	222.902	94.846	147.076	66.437	75.826	28.409
2011	Septiembre	225.154	95.772	148.123	66.900	77.031	28.872

Fuente: DANE

<sup>1</sup>Hasta el año 2004 la encuesta se realizaba en 61 municipios.

## Anexo 5

## Resultados por Zona NUTE

## 1. Sacrificio de ganado vacuno. III Trimestre 2011

## Cuadro 1

Sacrificio de ganado vacuno, peso en pie y peso en canal, según regiones  
Tercer trimestre 2010 – 2011

Región Nute	Período						Variación% 2011-2010		
	2010			2011			Cabezas	Peso en pie (ton)	Peso en canal (ton)
	Cabezas	Peso en pie (ton)	Peso en canal (ton)	Cabezas	Peso en pie (ton)	Peso en canal (ton)			
<b>Total nacional</b>	<b>912.073</b>	<b>370.831</b>	<b>192.394</b>	<b>1.005.182</b>	<b>410.475</b>	<b>212.501</b>	10,2	10,7	10,5
Cve (%)	2,8	2,7	2,6	3,3	3,1	3,1			
Atlántica	171.089	71.371	36.043	192.887	81.380	41.308	12,7	14,0	14,6
Cve (%)	2,6	2,7	2,7	1,9	2,0	2,0			
Pacífica	70.786	31.020	16.229	76.819	34.611	17.968	8,5	11,6	10,7
Cve (%)	4,4	4,5	4,9	3,7	3,7	4,1			
Amazonía	17.565	6.573	3.296	16.580	6.155	3.008	-5,6	-6,4	-8,8
Cve (%)	1,9	2,1	2,3	2,4	2,6	2,6			
Andina Norte	244.272	96.884	50.616	262.419	102.960	53.394	7,4	6,3	5,5
Cve (%)	5,0	5,3	5,3	8,3	8,9	8,9			
Andina Sur	348.681	143.289	74.828	382.075	158.469	82.277	9,6	10,6	10,0
Cve (%)	3,5	3,6	3,6	5,3	5,1	5,0			
Orinoquía	59.681	21.693	11.382	74.403	26.899	14.547	24,7	24,0	27,8
Cve (%)	16,6	11,3	11,6	17,2	11,9	11,9			

Fuente: DANE – ESAG

## Cuadro 2

Destino de la carne vacuna para consumo interno, según regiones  
Tercer trimestre 2010 – 2011

Toneladas

Región	Totales		Destino de la carne en canal (consumo interno)					
	2010	2011	Plazas y famas		Supermercados		Mercado institucional	
			2010	2011	2010	2011	2010	2011
<b>Participación %</b>	100,0	100,0	83,9	89,1	13,8	8,8	2,2	2,1
<b>Total</b>	<b>191.602</b>	<b>211.541</b>	<b>160.786</b>	<b>188.567</b>	<b>26.526</b>	<b>18.565</b>	<b>4.290</b>	<b>4.409</b>
Cve (%)	2,7	3,1	3,0	3,2	1,5	3,2	0,4	0,4
Atlántica	35.250	40.754	24.264	37.192	10.312	2.847	673	716
Cve (%)	2,7	2,0	3,9	2,2	0,0	0,0	0,0	0,0
Pacífica	16.229	17.968	11.740	15.518	4.489	2.449	0	0
Cve (%)	4,9	4,1	6,7	4,7	0,0	0,0	0,0	0,0
Amazonía	3.296	3.008	3.294	2.855	1	153	1	0
Cve (%)	2,3	2,6	2,3	2,7	0,0	0,0	0,0	0,0
Andina Norte	50.616	53.394	44.264	48.599	3.833	3.240	2.519	1.555
Cve (%)	5,3	8,9	5,9	8,9	1,5	13,7	0,0	0,0
Andina Sur	74.828	81.871	67.414	72.468	7.104	8.632	310	772
Cve (%)	3,6	5,0	3,9	5,1	0,8	4,7	0,0	2,3
Orinoquía	11.382	14.547	9.810	11.936	787	1.245	785	1.366
Cve (%)	11,6	11,9	13,4	14,5	0,0	0,0	0,0	0,0

Fuente: DANE - ESAG

Los coeficientes de variación estimados iguales a cero (0), se presentan debido a que para este dominio las fuentes que reportaron sacrificio pertenecen al estrato de inclusión forzosa.

**Cuadro 3**  
**Procedencia del ganado vacuno sacrificado, según regiones**  
**Tercer trimestre 2010 - 2011**

Cabezas

Región de llegada	Total		Región de procedencia												
			Atlántica		Pacífica		Amazonía		Andina Norte		Andina Sur		Orinoquía		
	2010	2011	2010	2011	2010	2011	2010	2011	2010	2011	2010	2011	2010	2011	
<b>Participación %</b>	<b>100,0</b>		24,5		4,2		8,5		24,2		19,2		19,3		
<b>Total</b>	<b>Total</b>	<b>912.073</b>	<b>1.005.182</b>	<b>228.255</b>	<b>246.725</b>	<b>40.397</b>	<b>42.032</b>	<b>82.089</b>	<b>85.844</b>	<b>221.531</b>	<b>243.088</b>	<b>178.709</b>	<b>193.497</b>	<b>161.093</b>	<b>193.996</b>
	Cve%	2,8	3,3	1,9	1,5	7,7	6,7	4,1	0,5	5,3	9,1	11,0	10,5	4,1	6,6
Atlántica	Total	171.089	192.887	164.948	187.832	0	0	2.400	0	3.741	5.055	0	0	0	0
	Cve%	2,6	1,9	2,7	1,9	0,0	0,0	0,0	0,0	0,0	0,0	0,0	0,0	0,0	0,0
Pacífica	Total	70.786	76.819	5.267	3.097	34.183	35.130	24.932	32.316	4.634	3.740	1.770	2.536	0	0
	Cve%	4,4	3,7	0,0	0,0	9,1	8,0	0,9	0,0	0,0	0,0	0,0	0,0	0,0	0,0
Amazonía	Total	17.565	16.580	0	0	0	14	17.473	16.566	0	0	0	0	92	0
	Cve%	1,9	2,4	0,0	0,0	0,0	0,0	1,9	2,4	0,0	0,0	0,0	0,0	0,0	0,0
Andina norte	Total	244.272	262.419	48.568	47.216	775	916	13	599	186.558	206.691	1.514	576	6.844	6.422
	Cve%	5,0	8,3	0,0	0,0	0,0	0,0	0,0	0,0	6,3	10,7	0,0	0,0	7,6	8,2
Andina sur	Total	348.681	382.075	9.472	8.580	5.439	5.972	33.553	36.364	26.598	27.602	174.660	189.899	98.959	113.658
	Cve%	3,5	5,3	0,0	0,0	0,0	0,0	1,4	0,1	0,0	0,0	11,2	10,7	0,5	0,0
Orinoquía	Total	59.681	74.403	0	0	0	0	3.717	0	0	0	765	486	55.199	73.917
	Cve%	16,6	17,2	0,0	0,0	0,0	0,0	88,2	0,0	0,0	0,0	0,0	0,0	12,0	17,3

Fuente: DANE ESAG

Los coeficientes de variación estimados iguales a cero (0), se presentan debido a que para este dominio las fuentes que reportaron sacrificio pertenecen al estrato de inclusión forzosa

## 2. Sacrificio de ganado porcino. III Trimestre 2011

**Cuadro 4**  
**Sacrificio de ganado porcino, por cabezas, peso en pie y peso en canal, según regiones**  
**Tercer trimestre 2010 – 2011**

Región Nute	Periodo						Variación% 2011-2010		
	2010			2011			Cabezas	Peso en pie (ton)	Peso en canal (ton)
	Cabezas	Peso en pie (ton)	Peso en canal (ton)	Cabezas	Peso en pie (ton)	Peso en canal (ton)			
<b>Total nacional</b>	<b>633.643</b>	<b>63.613</b>	<b>50.482</b>	<b>698.515</b>	<b>69.814</b>	<b>54.956</b>	10,2	9,7	8,9
Cve (%)	1,5	1,3	1,2	1,2	1,2	1,2			
Atlántica	21.539	1.805	1.351	18.876	1.694	1.309	-12,4	-6,2	-3,1
Cve (%)	25,7	21,1	19,2	8,3	8,2	8,2			
Pacífica	95.476	10.506	8.457	101.843	10.991	8.686	6,7	4,6	2,7
Cve (%)	1,7	1,3	1,1	1,5	1,1	1,0			
Amazonía	3.474	303	232	2.807	234	182	-19,2	-22,7	-21,7
Cve (%)	1,9	2,0	2,1	2,8	3,1	3,3			
Andina Norte	290.319	30.431	23.666	340.310	34.949	27.495	17,2	14,8	16,2
Cve (%)	0,9	0,8	0,8	0,9	0,8	0,8			
Andina Sur	211.764	19.634	16.108	224.092	21.057	16.609	5,8	7,2	3,1
Cve (%)	3,1	3,4	3,1	3,4	3,6	3,4			
Orinoquía	11.072	934	667	10.587	890	674	-4,4	-4,7	1,1
Cve (%)	20,2	23,9	25,0	14,4	17,1	16,9			

Fuente: DANE - ESAG

## Cuadro 5

## Destino de la carne porcina para consumo interno, según regiones Tercer trimestre 2010 – 2011

Toneladas

Región	Totales		Destino de la carne en canal (consumo interno)					
	2010	2011	Plazas y famas		Supermercados		Mercado institucional	
			2010	2011	2010	2011	2010	2011
<b>Participación %</b>	100,0	100,0	79,1	75,2	16,4	20,7	4,5	4,1
<b>Total nacional</b>	<b>50.482</b>	<b>54.956</b>	<b>39.946</b>	<b>41.321</b>	<b>8.266</b>	<b>11.365</b>	<b>2.270</b>	<b>2.270</b>
Cve (%)	1,2	1,2	1,4	1,4	0,6	0,5	0,5	0,0
Atlántica	1.351	1.309	622	346	718	963	11	0
Cve (%)	19,2	8,2	40,3	30,9	0,0	0,0	96,9	0,0
Pacífica	8.457	8.686	7.257	5.310	1.200	3.376	0	0
Cve (%)	1,1	1,0	1,3	1,6	0,0	0,0	0,0	0,0
Amazonía	232	182	232	182	0	0	0	0
Cve (%)	2,1	3,3	2,2	3,3	0,0	0,0	0,0	0,0
Andina Norte	23.666	27.495	16.108	19.557	5.472	5.857	2.086	2.080
Cve (%)	0,8	0,8	1,2	1,1	0,0	0,0	0,0	0,0
Andina Sur	16.108	16.609	15.061	15.250	876	1.169	172	190
Cve (%)	3,1	3,4	3,0	3,4	5,6	4,9	0,0	0,0
Orinoquía	667	674	667	674	0	0	0	0
Cve (%)	25,0	16,9	25,1	16,9	0,0	0,0	0,0	0,0

Fuente: DANE - ESAG

Los coeficientes de variación estimados iguales a cero (0), se presentan debido a que para este dominio las fuentes que reportaron sacrificio pertenecen al estrato de inclusión forzosa.

## Cuadro 6 Procedencia del ganado porcino sacrificado, por regiones Tercer trimestre 2010 – 2011

Cabezas

Región de llegada	Total		Región de procedencia												
	2010	2011	Atlántica		Pacífica		Amazonía		Andina Norte		Andina Sur		Orinoquía		
			2010	2011	2010	2011	2010	2011	2010	2011	2010	2011	2010	2011	
<b>Participación %</b>	100,0		2,7		15,1		0,9		49,6		26,8		4,8		
<b>Total</b>	<b>Total</b>	<b>633.643</b>	<b>698.515</b>	<b>21.516</b>	<b>18.772</b>	<b>97.446</b>	<b>105.699</b>	<b>5.162</b>	<b>6.350</b>	<b>302.508</b>	<b>346.770</b>	<b>180.651</b>	<b>187.335</b>	<b>26.360</b>	<b>33.588</b>
	Cve%	1,5	1,2	25,7	8,3	1,7	1,4	3,0	2,3	0,9	0,9	3,7	4,1	8,5	4,5
Atlántica	Total	21.539	18.876	21.458	18.741	0	0	81	134	0	0	0	0	0	0
	Cve%	25,7	8,3	25,8	8,3	0,0	0,0	75,8	92,3	0,0	0,0	0,0	0,0	0,0	0,0
Pacífica	Total	95.476	101.843	0	0	88.316	94.905	0	0	2.640	3.192	4.520	3.746	0	0
	Cve%	1,7	1,5	0,0	0,0	1,9	1,6	0,0	0,0	0,0	0,0	0,0	0,0	0,0	0,0
Amazonía	Total	3.474	2.807	0	0	0	22	3.083	2.581	0	0	391	204	0	0
	Cve%	1,9	2,8	0,0	0,0	0,0	0,0	2,2	3,0	0,0	0,0	0,0	0,0	0,0	0,0
Andina Norte	Total	290.319	340.310	58	31	0	0	0	0	283.889	335.272	6.372	4.995	0	12
	Cve%	0,9	0,9	0,0	0,0	0,0	0,0	0,0	0,0	0,9	0,9	0,0	0,0	0,0	0,0
Andina Sur	Total	211.764	224.092	0	0	9.130	10.772	1.949	1.159	15.979	8.306	169.368	178.390	15.338	25.465
	Cve%	3,1	3,4	0,0	0,0	0,0	0,0	6,0	0,0	0,0	0,0	3,9	4,3	0,0	0,0
Orinoquía	Total	11.072	10.587	0	0	0	0	50	2.476	0	0	0	0	11.022	8.111
	Cve%	20,2		0,0	0,0	0,0	0,0	88,2	0,0	0,0	0,0	0,0	0,0	20,4	18,8

Fuente: DANE - ESAG

Los coeficientes de variación estimados iguales a cero (0), se presentan debido a que para este dominio las fuentes que reportaron sacrificio pertenecen al estrato de inclusión forzosa.