

Encuesta

Pulso Empresarial



**Resultados para la ronda 18
(Septiembre - Octubre de 2021)**



**El futuro
es de todos**

**Gobierno
de Colombia**

Noviembre 11 de 2021



Agenda

1

**Generalidades
de la encuesta.**

2

**Resultados de
Pulso Empresarial.**

Generalidades de la encuesta



El futuro
es de todos

Gobierno
de Colombia



Generalidades:

Encuesta Pulso Empresarial – EPE

- **Periodo de recolección de la decimo quinta ronda** del 7 de septiembre al 3 de octubre de 2021, con periodo de referencia de septiembre de 2021 para las preguntas de estado general de la empresa, y para octubre de 2021 en cuanto a las preguntas de percepción.
- **Método de recolección:** encuesta tipo CAWI, con un enlace enviado a las empresas del directorio de las encuestas mensuales.
- **Cobertura de la decimo sexta ronda :** cobertura del **91,7%** del total de las empresas a las que se les envió el enlace.
- **Productos de publicación:** anexos con los resultados desagregados por sector (Comercio, Servicios, Construcción e Industria manufacturera) y por división (código CIIU Rev. 4 a dos dígitos).

Resultados de la Encuesta Pulso Empresarial



El futuro
es de todos

Gobierno
de Colombia

Septiembre - Octubre de 2021

Indicador de Confianza Empresarial - ICE



El futuro
es de todos

Gobierno
de Colombia



Indicador de confianza empresarial – ICE

Enfoque conceptual y metodológico

- La Organización para la Cooperación y Desarrollo Económicos – OCDE recomienda realizar encuestas sobre confianza empresarial con el propósito de realizar análisis del desarrollo económico en el corto plazo.
- Con base en estas encuestas se construyen **indicadores compuestos** como el de confianza empresarial, en el que se integran las mediciones *mensuales* de las valoraciones de las empresas sobre el comportamiento de la economía.
- En ese sentido, y con el propósito de hacer comparable el indicador con el que es producido regularmente por México, Alemania, Francia, Italia, Japón y Estados Unidos, este indicador incluye la valoración sobre el comportamiento de la economía de la empresa (presente/futura), de la economía en general (presente/futura) y de las expectativas de la capacidad de realizar inversiones por parte de la empresa.
- Del módulo de **Expectativas e incertidumbre** que se incluyó en la Encuesta de Pulso Empresarial se toman las siguientes preguntas:
 1. ¿Cómo considera usted la situación económica de su empresa comparada con la de hace 12 meses?
 2. ¿Cómo cree usted que será la situación económica de su empresa dentro de 12 meses comparada con la actual?
 3. ¿Cómo considera hoy la situación económica del país comparada con la de hace 12 meses?
 4. ¿Cómo cree que será la situación económica del país dentro de 12 meses comparada con la situación actual?
 5. De cara a los siguientes tres meses, ¿cuál es el cambio esperado que usted anticipa en la inversión (por ejemplo, maquinaria, equipo, construcciones, equipo de transporte, logística, soluciones digitales, procesos) de esta empresa con respecto al mismo periodo del año pasado?

Indicador de confianza empresarial – ICE

Cálculo del indicador

- Las 5 preguntas que componen el ICE tienen opciones de respuesta con ponderadores diferenciados con el propósito de capturar adecuadamente las percepciones de confianza.
- Las preguntas sobre el comportamiento de la economía de la empresa (presente/futura), de la economía en general (presente/futura), y de la inversión se ponderan así:

Comportamiento de la economía	
Opción de respuesta (r)	Ponderador (p)
Mucho mejor	1,0
Mejor	0,75
Igual	0,5
Peor	0,25
Mucho peor	0,0

Capacidades de inversión	
Opción de respuesta (r)	Ponderador (p)
Aumento	1,0
Igual	0,5
Menor	0,0

- Los porcentajes de respuesta de cada una de las opciones para el total nacional entonces se multiplican por los ponderadores asignados, obteniendo para cada pregunta un resultado R_n así:

$$R_n = \sum_{m=1}^M (r_{m,n} \times p_{m,n})$$

- En donde R_n es el resultado para la pregunta n (que puede tomar valores desde 1 hasta 5), $r_{m,n}$ es el porcentaje de la opción de respuesta m en la pregunta n y $p_{m,n}$ es el ponderador para la respuesta m de la pregunta n.
- Finalmente, el ICE es el promedio simple de los resultados de las 5 preguntas:

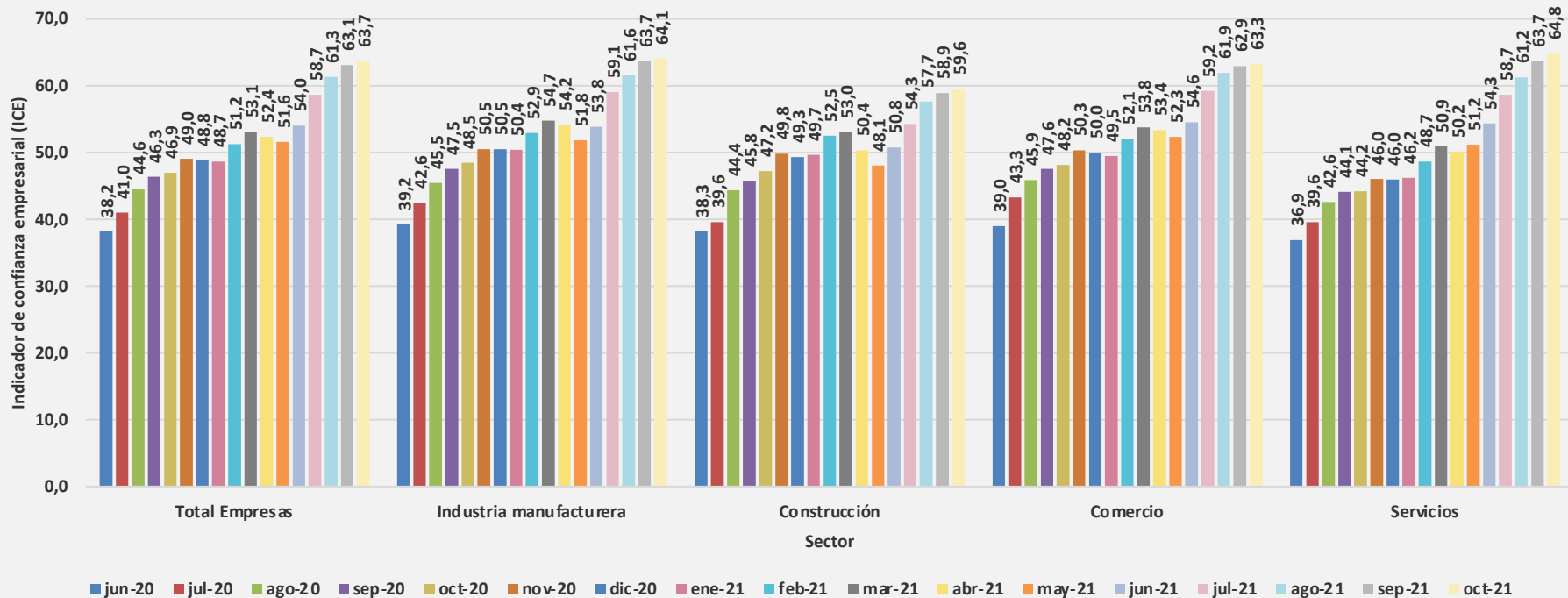
$$ICC = \frac{R_1 + R_2 + R_3 + R_4 + R_5}{5}$$



Indicador de confianza empresarial – ICE

Resultados para total nacional

Junio de 2020 - Octubre de 2021

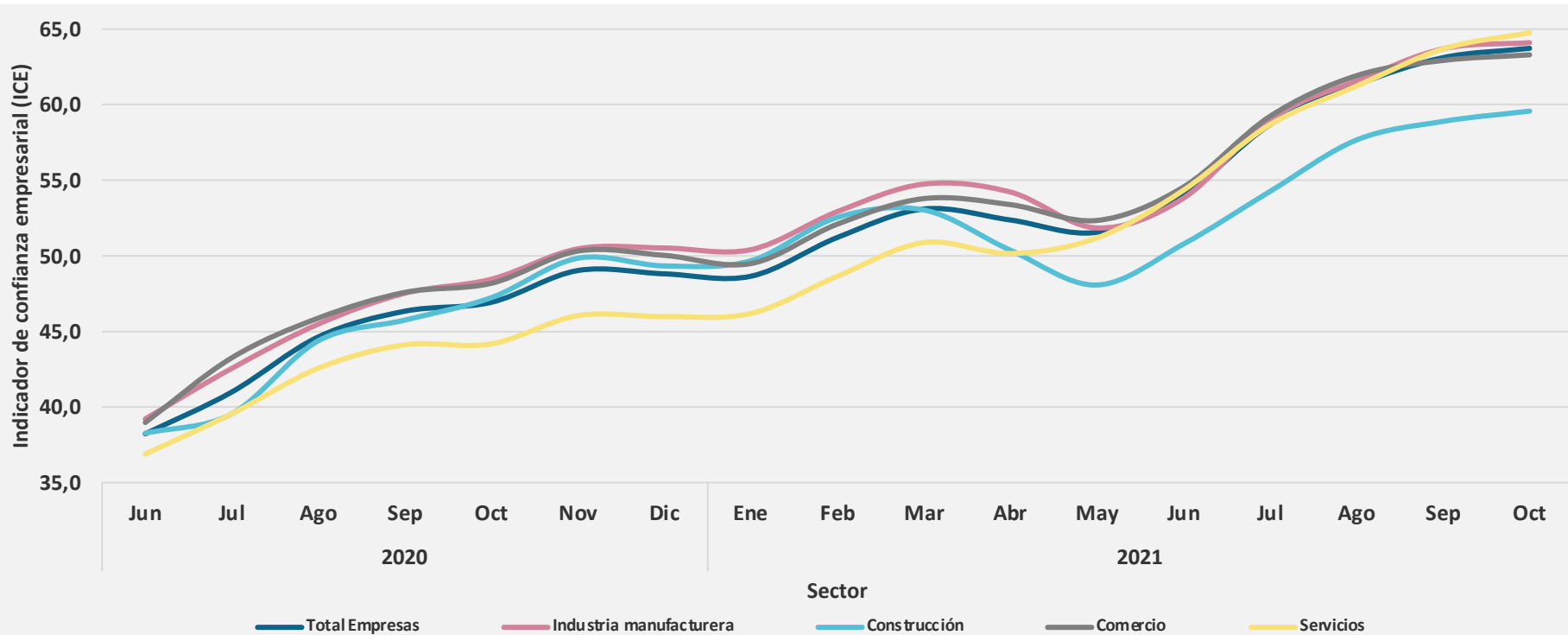




Indicador de confianza empresarial – ICE

Resultados para total nacional

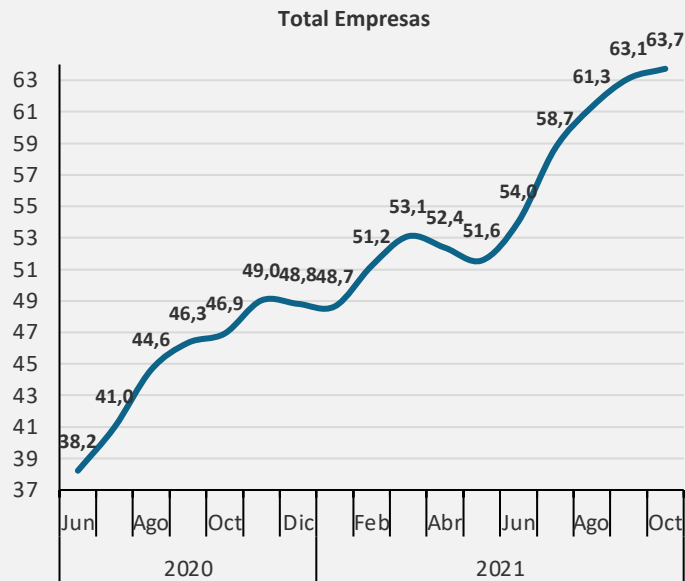
Junio de 2020 - Octubre de 2021



Indicador de confianza empresarial – ICE
Resultados sector industria manufacturera
Junio de 2020 - Octubre de 2021

Componentes

	Total Empresas	Industria manufacturera
C1 ¹	63,9	64,4
C2 ²	69,7	69,8
C3 ³	62,1	62,1
C4 ⁴	66,3	66,0
C5 ⁵	56,7	58,2



1. Percepción de la situación económica de la empresa comparada con la de hace 12 meses.

2. Percepción de la situación económica de su empresa dentro de 12 meses comparada con la actual.

3. Percepción de la empresa sobre situación económica del país comparada con la de hace 12 meses.

4. Percepción de la empresa sobre la situación económica del país dentro de 12 meses comparada con la situación actual.

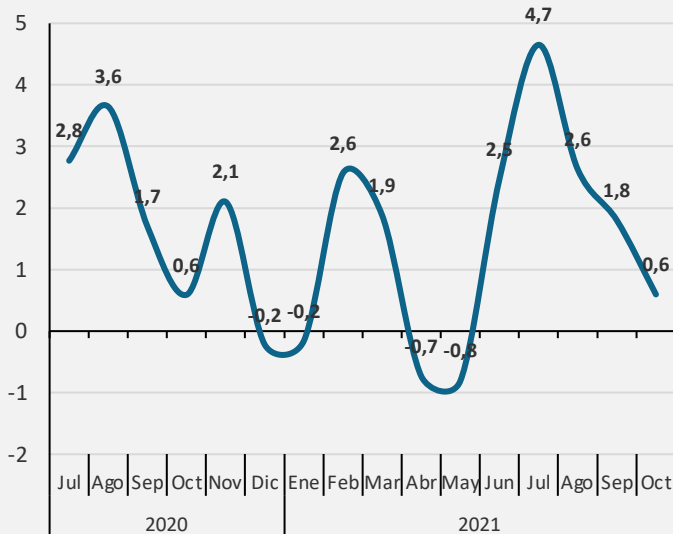
5. Percepción de la empresa sobre cambios esperados en la inversión (p. ej. maquinaria, equipo, construcciones, equipo de transporte, logística, soluciones digitales, procesos), en los próximos 3 meses con respecto al mismo periodo del año pasado

Indicador de confianza empresarial – ICE
Resultados sector industria manufacturera
Variación mensual*
Julio de 2020 - Octubre de 2021

Componentes

	Total Empresas	Industria manufacturera
C1 ¹	1,0	0,7
C2 ²	0,1	-0,1
C3 ³	1,7	1,7
C4 ⁴	0,2	0,3
C5 ⁵	0,1	-0,7

Total Empresas



Industria manufacturera



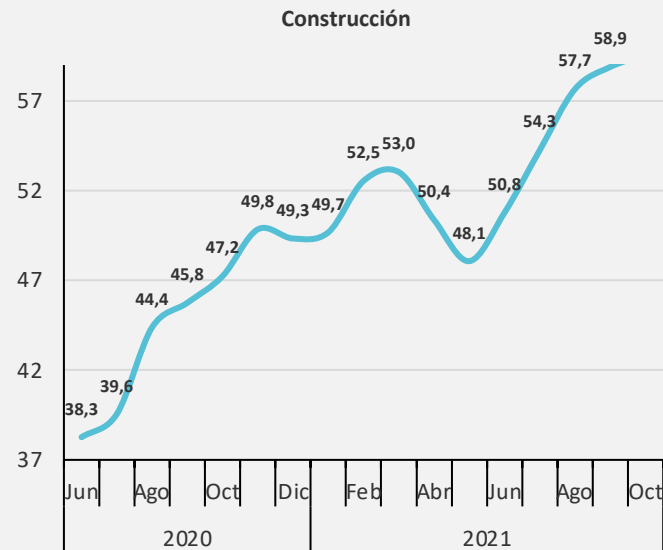
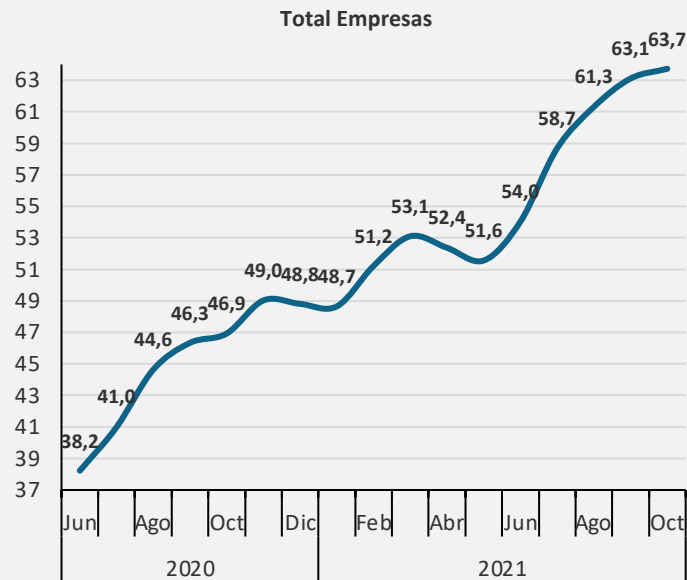
*Variación de puntos porcentuales

1. Percepción de la situación económica de la empresa comparada con la de hace 12 meses.
2. Percepción de la situación económica de su empresa dentro de 12 meses comparada con la actual.
3. Percepción de la empresa sobre situación económica del país comparada con la de hace 12 meses.
4. Percepción de la empresa sobre la situación económica del país dentro de 12 meses comparada con la situación actual.
5. Percepción de la empresa sobre cambios esperados en la inversión (p. ej. maquinaria, equipo, construcciones, equipo de transporte, logística, soluciones digitales, procesos), en los próximos 3 meses con respecto al mismo periodo del año pasado

Indicador de confianza empresarial – ICE Resultados sector de la construcción Junio de 2020 - Octubre de 2021

Componentes

	Total Empresas	Construcción
C1 ¹	63,9	56,5
C2 ²	69,7	66,1
C3 ³	62,1	57,6
C4 ⁴	66,3	62,5
C5 ⁵	56,7	55,1



1. Percepción de la situación económica de la empresa comparada con la de hace 12 meses.

2. Percepción de la situación económica de su empresa dentro de 12 meses comparada con la actual.

3. Percepción de la empresa sobre situación económica del país comparada con la de hace 12 meses.

4. Percepción de la empresa sobre la situación económica del país dentro de 12 meses comparada con la situación actual.

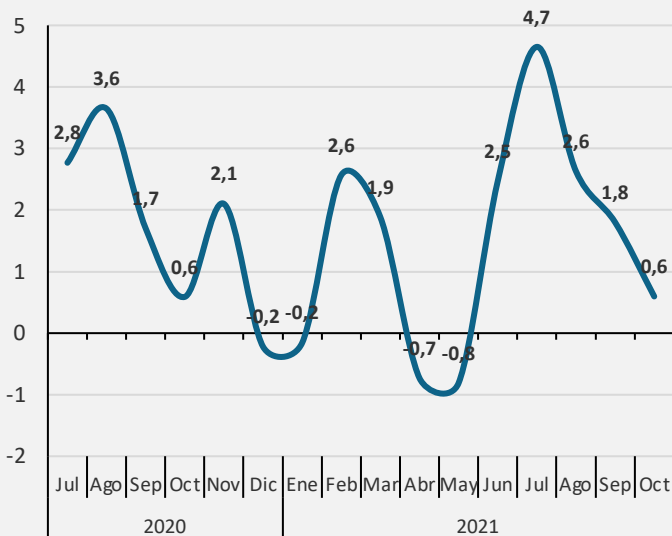
5. Percepción de la empresa sobre cambios esperado en la inversión (p. ej. maquinaria, equipo, construcciones, equipo de transporte, logística, soluciones digitales, procesos), en los próximos 3 meses con respecto al mismo periodo del año pasado

Indicador de confianza empresarial – ICE
Resultados sector de la construcción
Variación mensual*
Julio de 2020 - Octubre de 2021

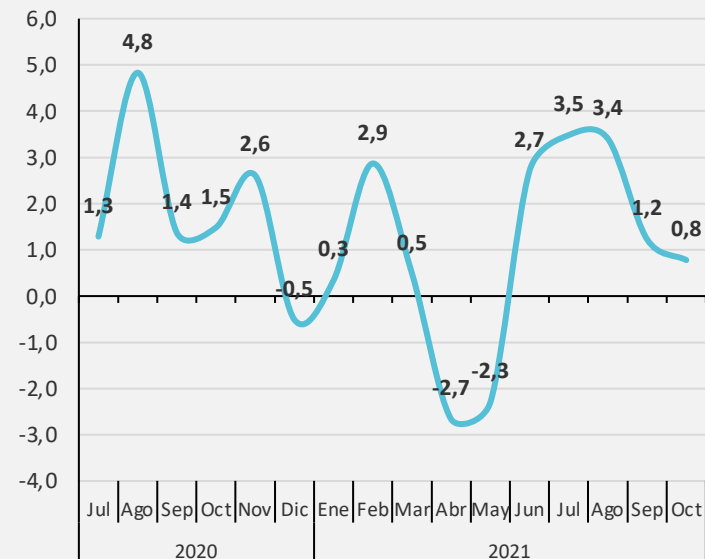
Componentes

	Total Empresas	Construcción
C1 ¹	1,0	1,3
C2 ²	0,1	-0,2
C3 ³	1,7	2,2
C4 ⁴	0,2	0,3
C5 ⁵	0,1	0,3

Total Empresas



Construcción



*Variación de puntos porcentuales

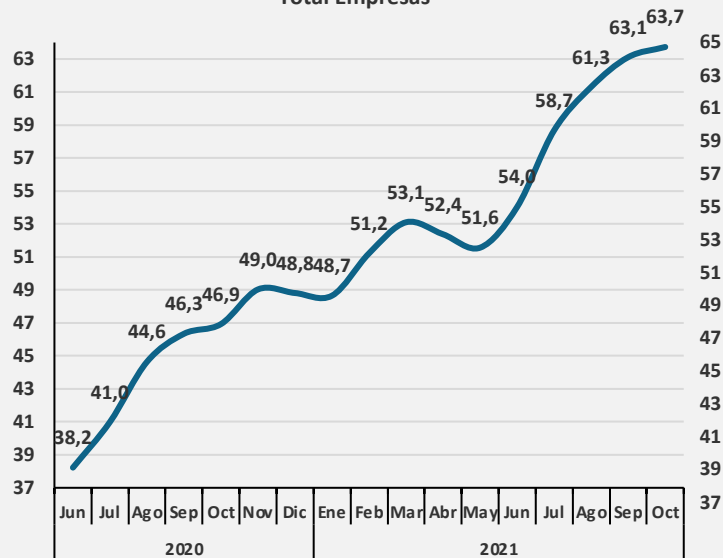
1. Percepción de la situación económica de la empresa comparada con la de hace 12 meses.
2. Percepción de la situación económica de su empresa dentro de 12 meses comparada con la actual.
3. Percepción de la empresa sobre situación económica del país comparada con la de hace 12 meses.
4. Percepción de la empresa sobre la situación económica del país dentro de 12 meses comparada con la situación actual.
5. Percepción de la empresa sobre cambios esperados en la inversión (p. ej. maquinaria, equipo, construcciones, equipo de transporte, logística, soluciones digitales, procesos), en los próximos 3 meses con respecto al mismo periodo del año pasado

Indicador de confianza empresarial – ICE
Resultados sector comercio
Junio de 2020 - Octubre de 2021

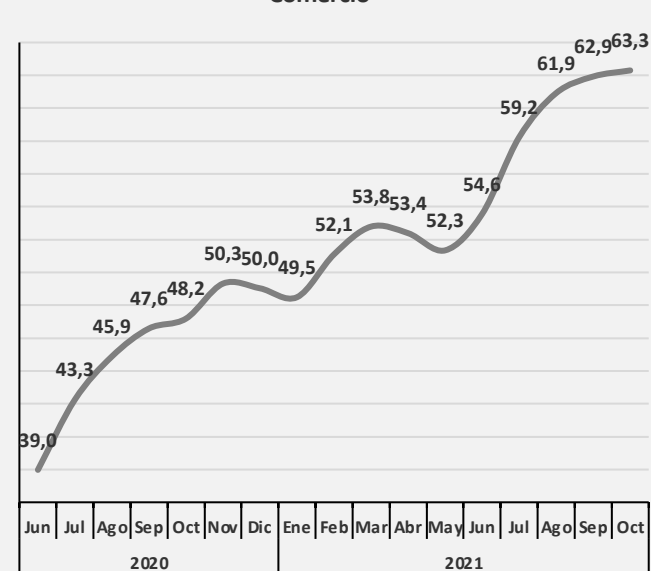
Componentes

	Total Empresas	Comercio
C1 ¹	63,9	64,3
C2 ²	69,7	69,5
C3 ³	62,1	61,6
C4 ⁴	66,3	66,2
C5 ⁵	56,7	54,9

Total Empresas



Comercio



1. Percepción de la situación económica de la empresa comparada con la de hace 12 meses.

2. Percepción de la situación económica de su empresa dentro de 12 meses comparada con la actual.

3. Percepción de la empresa sobre situación económica del país comparada con la de hace 12 meses.

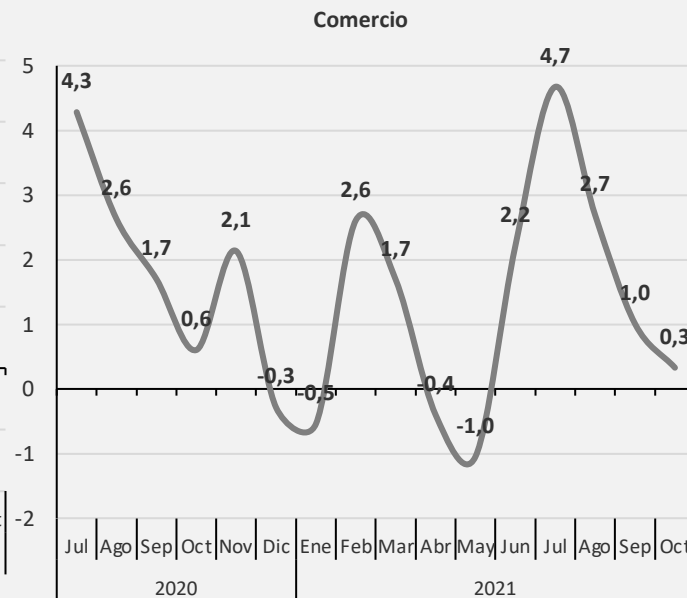
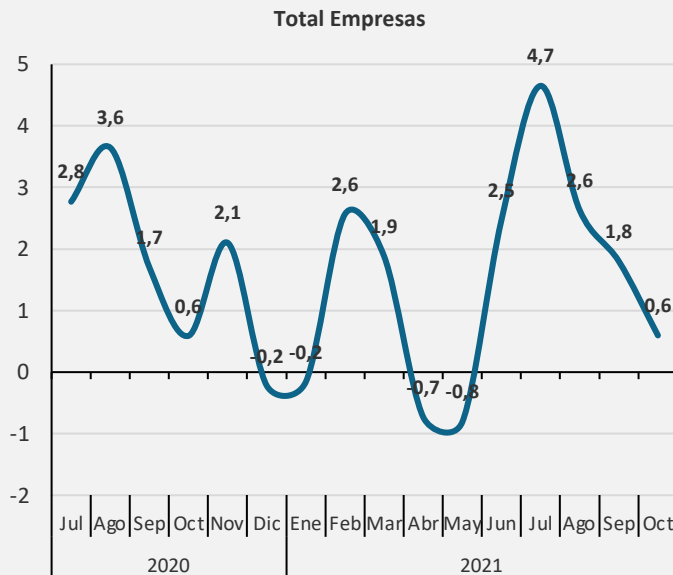
4. Percepción de la empresa sobre la situación económica del país dentro de 12 meses comparada con la situación actual.

5. Percepción de la empresa sobre cambios esperado en la inversión (p. ej. maquinaria, equipo, construcciones, equipo de transporte, logística, soluciones digitales, procesos), en los próximos 3 meses con respecto al mismo periodo del año pasado

Indicador de confianza empresarial – ICE
Resultados sector comercio
Variación mensual*
Julio de 2020 - Octubre de 2021

Componentes

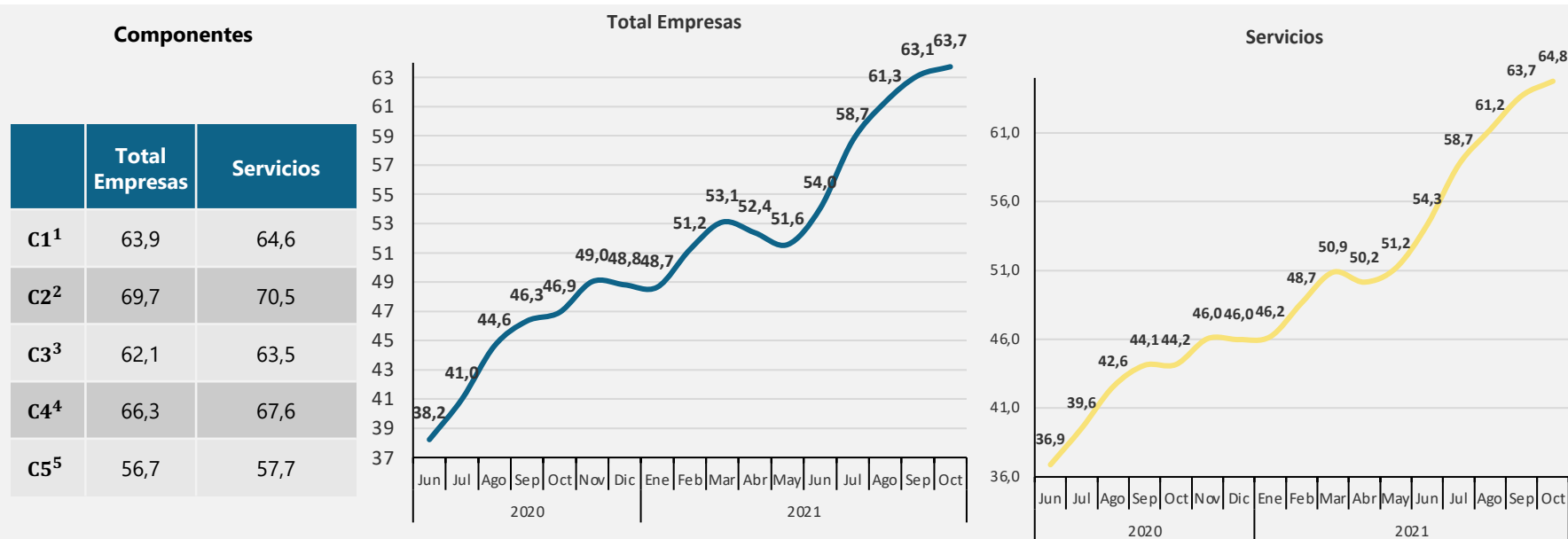
	Total Empresas	Comercio
C1 ¹	1,0	0,7
C2 ²	0,1	-0,3
C3 ³	1,7	1,1
C4 ⁴	0,2	0,2
C5 ⁵	0,1	-0,1



*Variación de puntos porcentuales

1. Percepción de la situación económica de la empresa comparada con la de hace 12 meses.
2. Percepción de la situación económica de su empresa dentro de 12 meses comparada con la actual.
3. Percepción de la empresa sobre situación económica del país comparada con la de hace 12 meses.
4. Percepción de la empresa sobre la situación económica del país dentro de 12 meses comparada con la situación actual.
5. Percepción de la empresa sobre cambios esperados en la inversión (p. ej. maquinaria, equipo, construcciones, equipo de transporte, logística, soluciones digitales, procesos), en los próximos 3 meses con respecto al mismo periodo del año pasado

Indicador de confianza empresarial – ICE
Resultados sector servicios
Junio de 2020 - Octubre de 2021



1. Percepción de la situación económica de la empresa comparada con la de hace 12 meses.

2. Percepción de la situación económica de su empresa dentro de 12 meses comparada con la actual.

3. Percepción de la empresa sobre situación económica del país comparada con la de hace 12 meses.

4. Percepción de la empresa sobre la situación económica del país dentro de 12 meses comparada con la situación actual.

5. Percepción de la empresa sobre cambios esperado en la inversión (p. ej. maquinaria, equipo, construcciones, equipo de transporte, logística, soluciones digitales, procesos), en los próximos 3 meses con respecto al mismo periodo del año pasado

Indicador de confianza empresarial – ICE

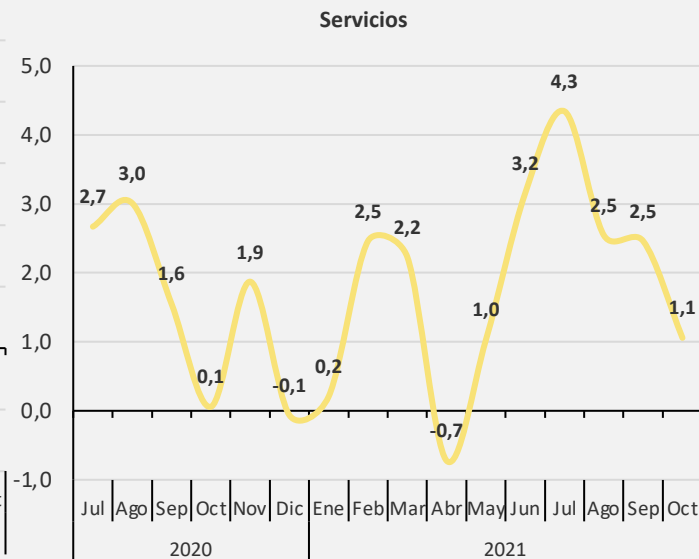
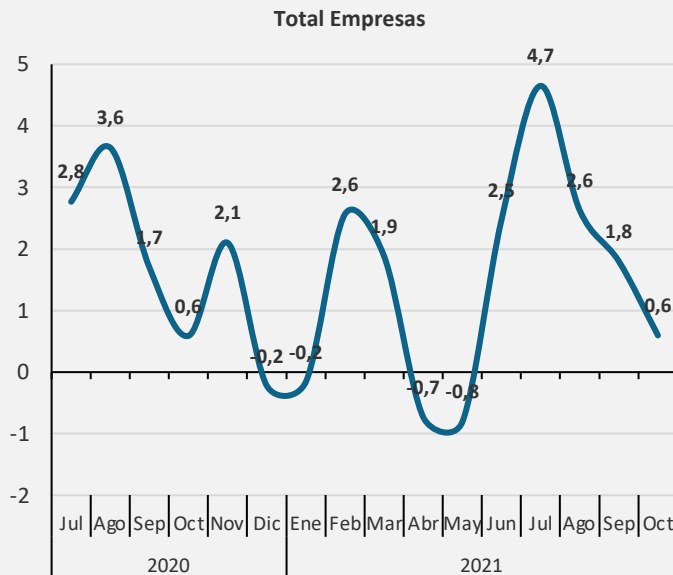
Resultados sector servicios

Variación mensual*

Julio de 2020 - Octubre de 2021

Componentes

	Total Empresas	Servicios
C1 ¹	1,0	1,5
C2 ²	0,1	0,6
C3 ³	1,7	2,1
C4 ⁴	0,2	0,1
C5 ⁵	0,1	0,9



*Variación de puntos porcentuales

1. Percepción de la situación económica de la empresa comparada con la de hace 12 meses.

2. Percepción de la situación económica de su empresa dentro de 12 meses comparada con la actual.

3. Percepción de la empresa sobre situación económica del país comparada con la de hace 12 meses.

4. Percepción de la empresa sobre la situación económica del país dentro de 12 meses comparada con la situación actual.

5. Percepción de la empresa sobre cambios esperados en la inversión (p. ej. maquinaria, equipo, construcciones, equipo de transporte, logística, soluciones digitales, procesos), en los próximos 3 meses con respecto al mismo periodo del año pasado.

Estado de las operaciones



El futuro
es de todos

Gobierno
de Colombia

Estado de las operaciones

Divisiones de Industria manufacturera

Divisiones	Mes de referencia			Variaciones anuales*			Variaciones mensuales*		
	Septiembre 2021 (%)			Sept 2021 / Sept 2020			Sept 2021 / Ago 2021		
	Operación normal	Operación parcial	Cierre temporal	Operación normal	Operación parcial	Cierre temporal	Operación normal	Operación parcial	Cierre temporal
Industria Manufacturera	97,2	1,7	1,1	7,3	-7,2	-0,2	-0,1	0,0	0,1
Elaboración de productos alimenticios	97,5	1,5	1,1	4,7	-4,9	0,2	0,2	0,0	-0,2
Elaboración de bebidas	100,0	0,0	0,0	20,4	-20,4	0,0	0,0	0,0	0,0
Fabricación de productos textiles	98,6	0,0	1,4	8,7	-8,7	0,0	1,5	-1,4	0,0
Confección de prendas de vestir	96,4	3,0	0,6	10,5	-11,1	0,6	-1,8	1,8	0,0
Curtido y recurtido de cueros; fabricación de calzado; fabricación de artículos de viaje, maletas, bolsos de mano	90,0	5,0	5,0	34,1	-28,3	-5,8	1,7	-3,5	1,8
Transformación de la madera y fabricación de productos de madera y de corcho, excepto muebles; fabricación de artículos de cestería y espartería	98,4	0,0	1,6	10,5	-10,3	-0,1	0,0	0,0	0,0
Fabricación de papel, cartón y productos de papel y cartón	100,0	0,0	0,0	4,5	-4,5	0,0	0,0	0,0	0,0
Actividades de impresión y de producción de copias a partir de grabaciones originales	96,3	0,9	2,8	10,3	-12,1	1,9	-0,9	0,9	0,0
Coquización, fabricación de productos de la refinación del petróleo y actividad de mezcla de combustibles	100,0	0,0	0,0	3,1	-3,1	0,0	0,0	0,0	0,0
Fabricación de sustancias y productos químicos	96,2	3,8	0,0	-0,1	1,1	-1,1	-2,2	2,2	0,0

Nota: Porcentajes basados en el total de empresas que respondieron la encuesta en el mes de referencia.

*Variaciones en puntos porcentuales

Estado de las operaciones

Divisiones de Industria manufacturera

Divisiones	Mes de referencia			Variaciones anuales*			Variaciones mensuales*		
	Septiembre 2021 (%)			Sept 2021 / Sept 2020			Sept 2021 / Ago 2021		
	Operación normal	Operación parcial	Cierre temporal	Operación normal	Operación parcial	Cierre temporal	Operación normal	Operación parcial	Cierre temporal
Fabricación de productos farmacéuticos, sustancias químicas medicinales y productos botánicos de uso farmacéutico	100,0	0,0	0,0	1,7	-1,7	0,0	1,7	-1,7	0,0
Fabricación de productos de caucho y de plástico	98,8	0,6	0,6	1,9	-2,5	0,6	-0,6	0,6	0,0
Fabricación de otros productos minerales no metálicos	97,9	1,4	0,7	2,5	-1,7	-0,8	0,7	-0,7	0,0
Fabricación de productos metalúrgicos básicos	98,0	2,0	0,0	12,9	-10,7	-2,1	-2,0	2,0	0,0
Fabricación de productos elaborados de metal, excepto maquinaria y equipo	97,3	1,3	1,3	2,7	-2,7	0,0	0,0	0,0	0,0
Fabricación de aparatos y equipo eléctrico	100,0	0,0	0,0	4,0	-4,0	0,0	0,0	0,0	0,0
Fabricación de maquinaria y equipo n.c.p.	98,2	0,9	0,9	13,6	-14,4	0,9	1,7	-0,9	-0,9
Fabricación de vehículos automotores, remolques y semirremolques	95,0	3,3	1,7	7,1	-3,6	-3,5	1,6	-1,6	0,0
Fabricación de otros tipos de equipo de transporte	100,0	0,0	0,0	15,8	-15,8	0,0	0,0	0,0	0,0
Fabricación de muebles, colchones y somieres	92,7	5,2	2,1	6,5	-8,6	2,1	-2,1	1,0	1,0
Resto de la industria	98,3	0,0	1,7	10,6	-8,8	-1,8	-0,1	-1,6	1,7
Otras industrias manufactureras	92,3	0,0	7,7	13,7	-21,4	7,7	6,6	-7,1	0,5

Nota: Porcentajes basados en el total de empresas que respondieron la encuesta en el mes de referencia.

*Variaciones en puntos porcentuales

Estado de las operaciones

Divisiones de Construcción y Comercio

Divisiones	Mes de referencia			Variaciones anuales*			Variaciones mensuales*		
	Septiembre 2021 (%)			Sept 2021 / Sept 2020			Sept 2021 / Ago 2021		
	Operación normal	Operación parcial	Cierre temporal	Operación normal	Operación parcial	Cierre temporal	Operación normal	Operación parcial	Cierre temporal
Construcción	83,7	11,5	4,8	12,6	-14,2	1,6	0,8	-0,6	-0,2
Construcción de edificios	83,7	10,9	5,3	12,4	-14,3	1,9	-0,6	0,6	0,0
Obras de ingeniería civil	82,8	13,9	3,3	9,8	-9,0	-0,8	3,8	-2,0	-1,8
Actividades especializadas para la construcción de edificios y obras de ingeniería civil	85,2	9,8	4,9	19,4	-24,3	4,9	3,6	-5,2	1,6

Divisiones	Mes de referencia			Variaciones anuales*			Variaciones mensuales*		
	Septiembre 2021 (%)			Sept 2021 / Sept 2020			Sept 2021 / Ago 2021		
	Operación normal	Operación parcial	Cierre temporal	Operación normal	Operación parcial	Cierre temporal	Operación normal	Operación parcial	Cierre temporal
Comercio	98,1	0,8	1,1	6,0	-6,5	0,5	0,0	-0,2	0,2
Comercio, mantenimiento y reparación de vehículos automotores y motocicletas, sus partes, piezas y accesorios	97,1	0,8	2,1	3,5	-4,7	1,2	0,3	-0,4	0,0
Comercio al por mayor y en comisión o por contrata, excepto el comercio de vehículos automotores y motocicletas	99,1	0,6	0,3	5,0	-4,8	-0,2	0,3	-0,3	0,1
Comercio al por menor (incluso el comercio al por menor de combustibles), excepto el de vehículos automotores y motocicletas	97,5	1,0	1,5	8,0	-8,9	1,0	-0,3	-0,1	0,4

Nota: Porcentajes basados en el total de empresas que respondieron la encuesta en el mes de referencia.

*Variaciones en puntos porcentuales

Estado de las operaciones

Divisiones de Servicios

Divisiones	Mes de referencia			Variaciones anuales*			Variaciones mensuales*		
	Septiembre 2021 (%)			Sept 2021 / Sept 2020			Sept 2021 / Ago 2021		
	Operación normal	Operación parcial	Cierre temporal	Operación normal	Operación parcial	Cierre temporal	Operación normal	Operación parcial	Cierre temporal
Servicios	94,8	4,2	1,0	23,2	-16,8	-6,5	0,7	-0,4	-0,3
Almacenamiento y actividades complementarias al transporte	96,8	3,2	0,0	13,9	-13,3	-0,6	0,0	0,0	0,0
Correo y servicios de mensajería	87,2	12,8	0,0	16,9	-16,9	0,0	0,0	2,6	-2,6
Alojamiento	93,8	3,7	2,5	52,7	-26,6	-26,1	1,5	-1,0	-0,5
Actividades de servicios de comidas y bebidas	93,9	5,3	0,8	40,0	-37,7	-2,4	-3,1	2,3	0,8
Actividades de edición	93,0	7,0	0,0	11,9	-11,9	0,0	0,0	0,0	0,0
Actividades cinematográficas, de video y producción de programas de televisión, grabación de sonido y edición de música	77,1	22,9	0,0	46,8	-16,5	-30,3	1,4	1,6	-3,0
Actividades de programación, transmisión y/o difusión	94,6	5,4	0,0	11,7	-11,7	0,0	-0,1	0,1	0,0
Telecomunicaciones	97,8	1,1	1,1	4,7	-5,8	1,1	-1,1	1,1	0,0
Desarrollo de sistemas informáticos (planificación, análisis, diseño, programación, pruebas), consultoría informática y actividades relacionadas	96,5	2,6	0,9	2,5	-2,5	0,0	0,7	-0,7	0,0
Actividades de servicios de información	97,3	0,0	2,7	8,4	-11,1	2,7	-0,1	0,0	0,1

Nota: Porcentajes basados en el total de empresas que respondieron la encuesta en el mes de referencia.

*Variaciones en puntos porcentuales

Estado de las operaciones

Divisiones de Servicios

Divisiones	Mes de referencia			Variaciones anuales*			Variaciones mensuales*		
	Septiembre 2021 (%)			Sept 2021 / Sept 2020			Sept 2021 / Ago 2021		
	Operación normal	Operación parcial	Cierre temporal	Operación normal	Operación parcial	Cierre temporal	Operación normal	Operación parcial	Cierre temporal
Actividades inmobiliarias	99,2	0,8	0,0	8,6	-7,7	-0,9	-0,8	0,8	0,0
Actividades jurídicas y de contabilidad	96,2	1,9	1,9	2,7	-4,6	1,9	-0,1	0,0	0,0
Actividades de administración empresarial; actividades de consultoría de gestión	100,0	0,0	0,0	7,7	-3,8	-3,8	0,0	0,0	0,0
Actividades de arquitectura e ingeniería; ensayos y análisis técnicos	95,0	4,0	1,0	9,0	-10,0	1,0	-0,2	0,2	0,0
Investigación científica y desarrollo	89,5	10,5	0,0	22,8	-22,8	0,0	-0,5	0,5	0,0
Publicidad y estudios de mercado	95,6	2,2	2,2	18,6	-16,2	-2,4	0,0	0,0	0,0
Otras actividades profesionales, científicas y técnicas	100,0	0,0	0,0	10,0	-10,0	0,0	0,0	0,0	0,0
Actividades de alquiler y arrendamiento	91,7	6,7	1,7	15,5	-10,8	-4,7	2,4	-2,6	0,1
Actividades de empleo	98,1	1,9	0,0	13,9	-13,9	0,0	-1,0	1,0	0,0
Actividades de las agencias de viajes, operadores turísticos, servicios de reserva y actividades relacionadas	77,3	18,2	4,5	59,9	-51,4	-8,5	5,2	-5,3	0,1
Actividades de seguridad e investigación privada	98,8	1,2	0,0	4,7	-3,5	-1,2	1,0	-1,0	0,0

Nota: Porcentajes basados en el total de empresas que respondieron la encuesta en el mes de referencia.

*Variaciones en puntos porcentuales

Estado de las operaciones

Divisiones de Servicios

Divisiones	Mes de referencia			Variaciones anuales*			Variaciones mensuales*		
	Septiembre 2021 (%)			Sept 2021 / Sept 2020			Sept 2021 / Ago 2021		
	Operación normal	Operación parcial	Cierre temporal	Operación normal	Operación parcial	Cierre temporal	Operación normal	Operación parcial	Cierre temporal
Actividades de servicios a edificios y paisajismo (jardines, zonas verdes)	93,1	6,9	0,0	9,1	-9,1	0,0	-3,7	6,9	-3,2
Actividades administrativas y de apoyo de oficina y otras actividades de apoyo a las empresas	98,9	1,1	0,0	15,4	-11,9	-3,5	3,3	-3,3	0,0
Educación	88,0	12,0	0,0	15,5	-13,0	-2,5	2,2	-2,2	0,0
Actividades de atención de la salud humana	98,0	1,2	0,8	9,8	-10,2	0,4	2,4	-1,6	-0,8
Actividades de atención residencial medicalizada	100,0	0,0	0,0	0,0	0,0	0,0	0,0	0,0	0,0
Actividades creativas, artísticas y de entretenimiento	90,9	9,1	0,0	57,6	-49,2	-8,3	-0,8	0,8	0,0
Actividades de juegos de azar y apuestas	100,0	0,0	0,0	30,8	-28,2	-2,6	0,0	0,0	0,0
Actividades deportivas y actividades recreativas y de esparcimiento	83,3	16,7	0,0	65,2	-42,4	-22,7	1,9	-1,9	0,0
Mantenimiento y reparación de computadores, efectos personales y enseres domésticos	100,0	0,0	0,0	0,0	0,0	0,0	0,0	0,0	0,0
Otras actividades de servicios personales	100,0	0,0	0,0	7,1	-7,1	0,0	3,2	0,0	-3,2

Nota: Porcentajes basados en el total de empresas que respondieron la encuesta en el mes de referencia.

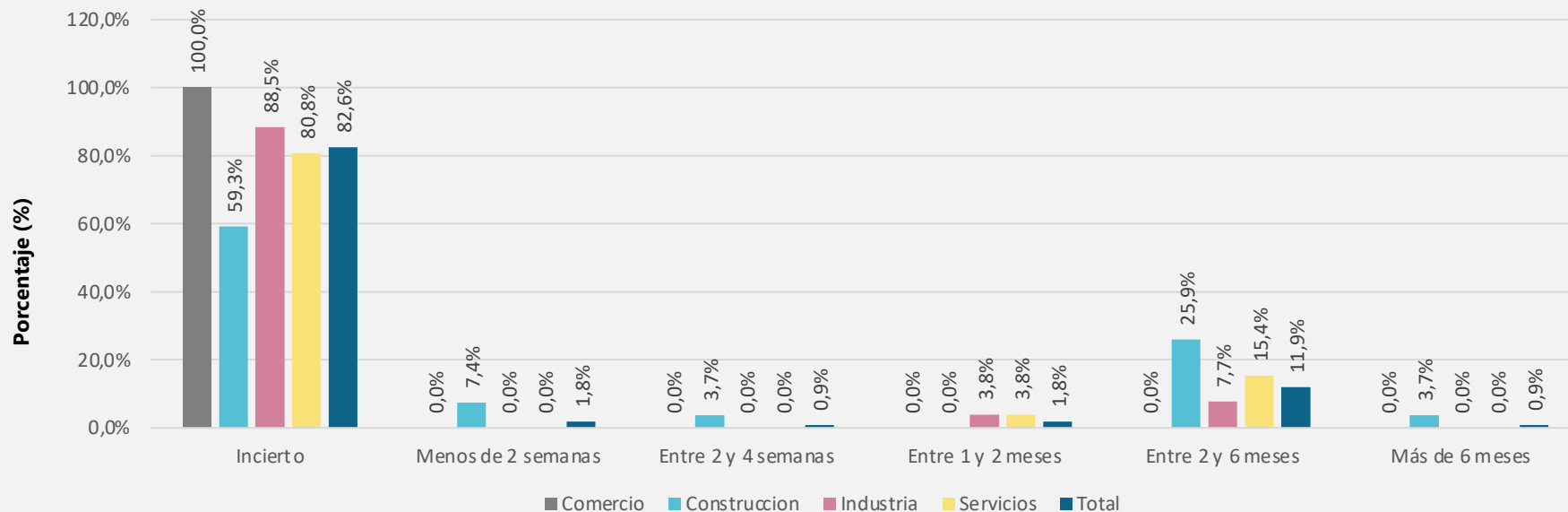
*Variaciones en puntos porcentuales



Estado de las operaciones: ¿Cuándo espera que su empresa reanude operaciones?

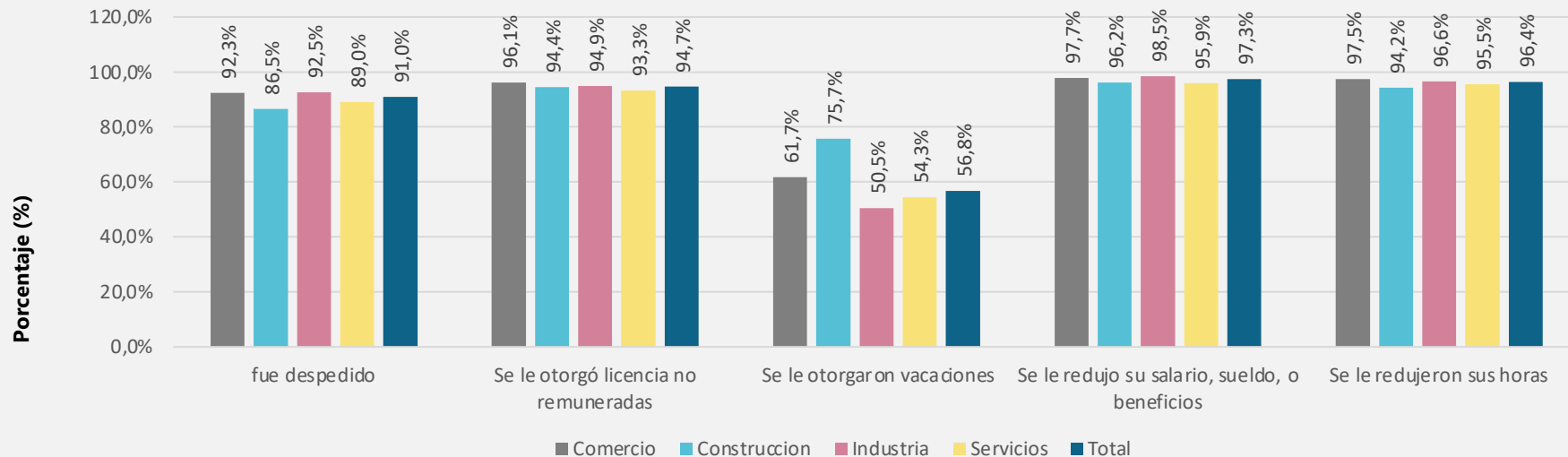
Según sector

Septiembre de 2021



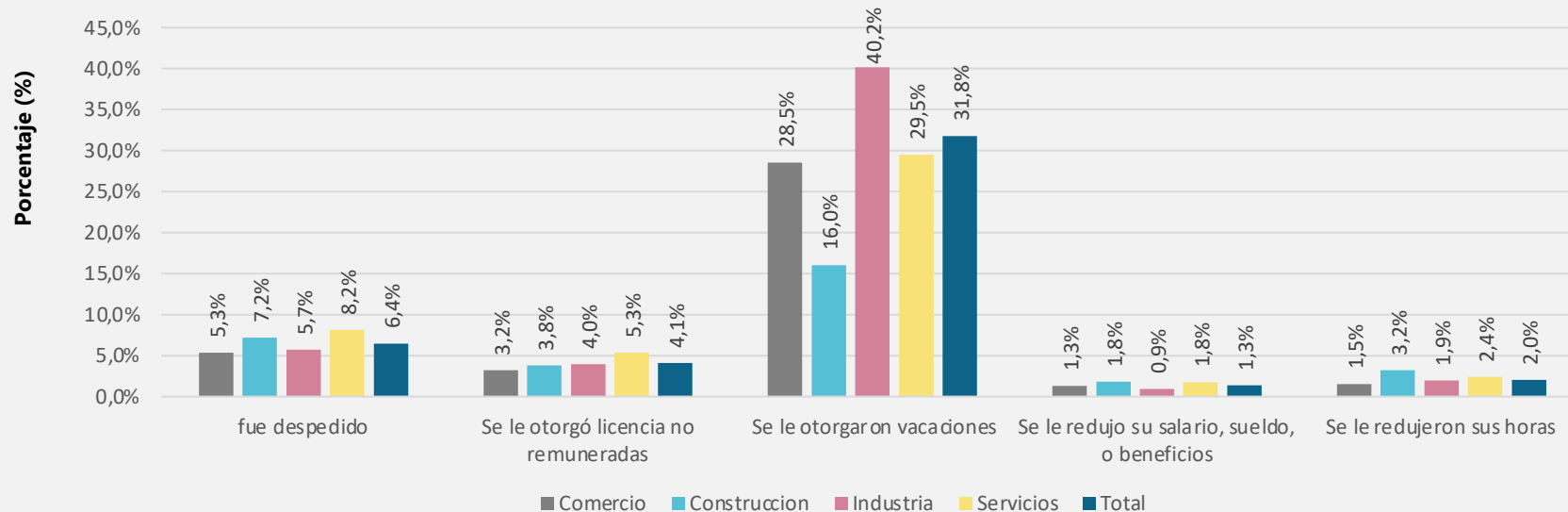
- En septiembre de 2021, **90** empresas manifestaron estar en cierre temporal. De ellas el **82,6%** reportaron que no sabían cuando podrían reanudar operaciones.

¿En septiembre de 2021, a qué porcentaje del Personal ocupado total...? Según sector y empresas que respondieron "0% a menos de 1%" Septiembre de 2021



- En septiembre de 2021, el **91,0%** de las empresas encuestadas reportaron que 0% a menos de 1% del personal ocupado total fue **despedido**. **94,7%** reportaron que 0% a menos de 1% del personal ocupado total se le otorgaron **licencias no remuneradas**.

¿En agosto de 2021, a qué porcentaje del Personal ocupado total...? Según sector y empresas que respondieron "1% a menos de 5%" Septiembre de 2021



En septiembre de 2021, el **31,8%** de las empresas encuestadas reportaron que 1% a menos de 5% del personal ocupado total se le **otorgaron vacaciones**. Este porcentaje fue del **29,5%** para las empresas del sector de **servicios**.

Canales de afectación



El futuro
es de todos

Gobierno
de Colombia

Canales de afectación de las empresas: Porcentaje de empresas que tuvieron... Divisiones de Industria manufacturera

Divisiones	Mes de referencia Septiembre 2021 (%)				Variaciones anuales* Sep 2021 / Sep 2020				Variaciones mensuales* Sep 2021 / ago 2021			
	Reducción de trabajadores u horas laboradas	Disminución de demanda	Dificultades acceso a servicios financieros	Disminución flujo de efectivo	Reducción de trabajadores u horas laboradas	Disminución de demanda	Dificultades acceso a servicios financieros	Disminución flujo de efectivo	Reducción de trabajadores u horas laboradas	Disminución de demanda	Dificultades acceso a servicios financieros	Disminución flujo de efectivo
Industria Manufacturera	6,8	14,2	16,1	27,9	-15,0	-37,2	-4,3	-17,9	-1,7	-2,3	0,4	-0,3
Elaboración de productos alimenticios	6,1	14,8	12,9	22,9	-11,7	-29,5	-0,7	-14,8	-2,0	-4,0	-1,7	-0,5
Elaboración de bebidas	4,2	10,4	16,7	31,3	-22,4	-59,0	-4,2	-29,2	-2,2	-7,0	3,6	0,8
Fabricación de productos textiles	5,7	8,6	18,8	36,2	-21,8	-42,2	-5,8	0,0	-0,1	-4,5	-2,9	1,4
Confección de prendas de vestir	6,6	10,8	17,5	30,1	-19,0	-64,2	-6,2	-36,5	1,8	0,6	-0,6	-0,6
Curtido y recurtido de cueros; fabricación de calzado; fabricación de artículos de viaje, maletas, bolsos de mano	4,0	17,0	37,0	48,0	-21,8	-69,0	-13,5	-31,6	-5,6	1,0	4,0	0,1
Transformación de la madera y fabricación de productos de madera y de corcho, excepto muebles;	6,3	14,3	20,6	36,5	-12,6	-35,7	-5,2	-10,0	-1,6	-3,2	4,5	7,5
Fabricación de papel, cartón y productos de papel y cartón	6,1	8,2	2,0	12,2	-5,2	-44,1	-2,5	-24,1	-0,3	-6,7	-0,1	-5,1
Actividades de impresión y de producción de copias a partir de grabaciones originales	2,8	18,9	19,8	33,0	-16,0	-46,8	-4,0	-29,8	-3,8	2,7	-0,2	-3,2
Coquización, fabricación de productos de la refinación del petróleo y actividad de mezcla de combustibles	10,0	6,7	6,7	20,0	-18,1	-46,5	-12,1	-11,3	0,3	-9,5	-3,0	-2,6
Fabricación de sustancias y productos químicos	4,8	15,1	4,8	14,5	-17,0	-20,1	-2,1	-10,0	-1,6	2,2	0,0	-1,1

Nota: Porcentajes basados en el total de empresas que respondieron la encuesta en el mes de referencia.

*Variaciones en puntos porcentuales

Canales de afectación de las empresas: Porcentaje de empresas que tuvieron... Divisiones de Industria manufacturera

Divisiones	Mes de referencia Septiembre 2021 (%)				Variaciones anuales* Sep 2021 / Sep 2020				Variaciones mensuales* Sep 2021 / ago 2021			
	Reducción de trabajadores u horas laboradas	Disminución de demanda	Dificultades acceso a servicios financieros	Disminución flujo de efectivo	Reducción de trabajadores u horas laboradas	Disminución de demanda	Dificultades acceso a servicios financieros	Disminución flujo de efectivo	Reducción de trabajadores u horas laboradas	Disminución de demanda	Dificultades acceso a servicios financieros	Disminución flujo de efectivo
Fabricación de productos farmacéuticos, sustancias químicas medicinales y productos botánicos de uso farmacéutico	9,8	4,9	3,3	13,1	-10,9	-24,4	-5,3	-16,2	2,9	-7,2	-1,9	-4,1
Fabricación de productos de caucho y de plástico	5,4	7,7	11,3	23,8	-17,5	-33,9	-1,7	-11,6	-1,2	-3,6	0,6	0,0
Fabricación de otros productos minerales no metálicos	10,7	12,1	17,9	23,6	-11,0	-28,9	-8,5	-14,4	-3,4	-4,1	1,7	-1,1
Fabricación de productos metalúrgicos básicos	6,1	12,2	18,4	22,4	-19,4	-36,7	-5,0	-24,4	0,0	-2,0	2,0	0,0
Fabricación de productos elaborados de metal, excepto maquinaria y equipo	10,7	20,9	18,9	32,4	-9,8	-25,6	-5,1	-19,3	0,0	2,8	0,1	3,6
Fabricación de aparatos y equipo eléctrico	7,3	7,4	11,1	27,8	-22,7	-29,3	-3,2	1,2	-2,2	-5,8	5,5	-2,4
Fabricación de maquinaria y equipo n.c.p.	3,5	19,3	20,2	36,8	-14,5	-35,7	-8,7	-19,9	-6,9	-3,3	3,7	2,1
Fabricación de vehículos automotores, remolques y semirremolques	11,7	21,7	20,0	31,7	-11,1	-50,3	-9,8	-33,2	-1,4	-1,3	3,6	0,5
Fabricación de otros tipos de equipo de transporte	33,3	9,5	23,8	33,3	-19,3	-22,1	-13,0	-8,8	9,5	-4,8	3,8	-1,7
Fabricación de muebles, colchones y somieres	7,3	17,7	29,5	47,4	-11,9	-46,1	-2,4	-17,5	-2,1	-4,2	-0,7	-1,6
Resto de la industria	10,0	13,3	18,3	30,0	-25,1	-44,6	-4,5	-19,1	-1,3	-1,2	-1,0	-2,3
Otras industrias manufactureras	0,0	53,8	23,1	38,5	-7,1	11,0	23,1	2,7	-14,3	-3,3	1,6	-4,4

Nota: Porcentajes basados en el total de empresas que respondieron la encuesta en el mes de referencia.

*Variaciones en puntos porcentuales

Canales de afectación de las empresas: Porcentaje de empresas que tuvieron... Divisiones de Construcción y Comercio

Divisiones	Mes de referencia Septiembre 2021 (%)				Variaciones anuales* Sep 2021 / Sep 2020				Variaciones mensuales* Sep 2021 / ago 2021			
	Reducción de trabajadores u horas laboradas	Disminución de demanda	Dificultades acceso a servicios financieros	Disminución flujo de efectivo	Reducción de trabajadores u horas laboradas	Disminución de demanda	Dificultades acceso a servicios financieros	Disminución flujo de efectivo	Reducción de trabajadores u horas laboradas	Disminución de demanda	Dificultades acceso a servicios financieros	Disminución flujo de efectivo
Construcción	10,3	18,8	28,9	45,1	-13,9	-24,4	-10,8	-20,2	-1,3	-1,4	-3,1	-3,3
Construcción de edificios	10,7	20,1	28,7	42,3	-12,9	-23,3	-10,3	-22,4	0,1	-0,6	-3,0	-3,3
Obras de ingeniería civil	7,4	14,2	27,5	47,5	-17,2	-26,9	-15,6	-20,6	-2,7	-4,5	-5,6	-5,9
Actividades especializadas para la construcción de edificios y obras de ingeniería civil	13,1	19,7	32,8	57,4	-16,2	-24,2	-8,7	-8,5	-6,9	-0,3	0,6	1,4

Divisiones	Mes de referencia Septiembre 2021 (%)				Variaciones anuales* Sep 2021 / Sep 2020				Variaciones mensuales* Sep 2021 / ago 2021			
	Reducción de trabajadores u horas laboradas	Disminución de demanda	Dificultades acceso a servicios financieros	Disminución flujo de efectivo	Reducción de trabajadores u horas laboradas	Disminución de demanda	Dificultades acceso a servicios financieros	Disminución flujo de efectivo	Reducción de trabajadores u horas laboradas	Disminución de demanda	Dificultades acceso a servicios financieros	Disminución flujo de efectivo
Comercio	6,9	15,3	10,3	23,8	-8,3	-35,2	-5,9	-19,6	-0,8	-1,1	-0,7	-0,4
Comercio, mantenimiento y reparación de vehículos automotores y motocicletas, sus partes, piezas y accesorios	12,1	17,3	10,4	23,3	-6,8	-34,0	-9,2	-20,2	-0,8	0,5	1,2	-1,5
Comercio al por mayor y en comisión o por contrata, excepto el comercio de vehículos automotores y motocicletas	6,6	13,5	8,7	21,4	-5,9	-27,8	-3,8	-12,5	0,0	-2,5	-0,7	0,1
Comercio al por menor (incluso el comercio al por menor de combustibles), excepto el de vehículos automotores y motocicletas	4,9	16,3	11,9	26,4	-11,3	-43,3	-6,5	-26,7	-1,5	-0,4	-1,5	-0,5

Nota: Porcentajes basados en el total de empresas que respondieron la encuesta en el mes de referencia.

*Variaciones en puntos porcentuales

Canales de afectación de las empresas: Porcentaje de empresas que tuvieron... Divisiones de Servicios

Divisiones	Mes de referencia Septiembre 2021 (%)				Variaciones anuales* Sep 2021 / Sep 2020				Variaciones mensuales* Sep 2021 / ago 2021			
	Reducción de trabajadores u horas laboradas	Disminución de demanda	Dificultades acceso a servicios financieros	Disminución flujo de efectivo	Reducción de trabajadores u horas laboradas	Disminución de demanda	Dificultades acceso a servicios financieros	Disminución flujo de efectivo	Reducción de trabajadores u horas laboradas	Disminución de demanda	Dificultades acceso a servicios financieros	Disminución flujo de efectivo
Servicios	7,0	14,3	15,5	28,2	-12,5	-47,2	-6,4	-27,6	-1,4	-3,6	0,1	-3,4
Almacenamiento y actividades complementarias al transporte	6,3	10,8	8,9	20,9	-13,3	-42,7	-3,9	-16,1	-3,0	-9,9	2,0	-1,0
Correo y servicios de mensajería	12,8	23,1	20,5	41,0	-19,6	-39,1	-6,5	-23,8	-2,6	-2,6	-2,6	0,0
Alojamiento	8,1	11,8	24,8	36,5	-17,2	-72,7	-17,9	-52,2	-1,4	-6,5	0,2	-9,1
Actividades de servicios de comidas y bebidas	6,9	8,4	20,6	28,2	-21,5	-70,3	-10,9	-47,3	1,7	-2,8	-1,8	-0,9
Actividades de edición	7,0	33,3	22,8	54,4	-6,8	-37,4	3,8	-21,5	-1,8	12,3	3,5	5,3
Actividades cinematográficas, de video y producción de programas de televisión, grabación de sonido y edición de música	0,0	22,9	31,4	45,7	-6,1	-52,9	4,2	-33,1	-12,1	7,7	1,1	0,3
Actividades de programación, transmisión y/o difusión	5,6	19,4	5,6	33,3	-3,0	-46,3	-8,7	-18,1	-7,6	-4,2	-2,6	0,9
Telecomunicaciones	4,4	14,4	5,6	14,4	-7,0	-30,4	-11,7	-30,4	-1,1	-14,1	0,1	-6,4
Desarrollo de sistemas informáticos (planificación, análisis, diseño, programación, pruebas), consultoría informática y actividades relacionadas	3,5	18,3	8,7	16,5	-3,3	-13,9	-1,5	-8,1	0,1	1,5	0,3	-3,6
Actividades de servicios de información	2,7	21,6	10,8	21,6	-2,9	-25,6	2,5	-14,5	-2,6	3,2	0,3	3,2

Nota: Porcentajes basados en el total de empresas que respondieron la encuesta en el mes de referencia.

*Variaciones en puntos porcentuales

Canales de afectación de las empresas: Porcentaje de empresas que tuvieron... Divisiones de Servicios

Divisiones	Mes de referencia Septiembre 2021 (%)				Variaciones anuales* Sep 2021 / Sep 2020				Variaciones mensuales* Sep 2021 / ago 2021			
	Reducción de trabajadores u horas laboradas	Disminución de demanda	Dificultades acceso a servicios financieros	Disminución flujo de efectivo	Reducción de trabajadores u horas laboradas	Disminución de demanda	Dificultades acceso a servicios financieros	Disminución flujo de efectivo	Reducción de trabajadores u horas laboradas	Disminución de demanda	Dificultades acceso a servicios financieros	Disminución flujo de efectivo
Actividades inmobiliarias	4,2	9,2	7,6	15,1	-10,9	-38,9	-3,8	-25,4	0,1	1,0	1,0	-2,9
Actividades jurídicas y de contabilidad	0,0	11,5	7,7	17,3	-10,9	-31,9	-5,4	-26,2	-1,9	2,1	-3,6	-3,4
Actividades de administración empresarial; actividades de consultoría de gestión	5,4	10,7	10,7	14,3	-4,3	-41,2	3,0	-20,3	3,7	-2,8	2,2	-12,8
Actividades de arquitectura e ingeniería; ensayos y análisis técnicos	6,1	16,2	22,2	39,4	-10,1	-41,9	2,9	-7,9	-3,6	-11,7	0,9	-4,3
Investigación científica y desarrollo	0,0	10,5	10,5	21,1	-11,1	-11,7	5,0	-17,8	0,0	0,5	0,5	-3,9
Publicidad y estudios de mercado	1,1	19,1	13,5	32,6	-15,0	-44,1	-4,9	-15,7	-2,2	-0,9	0,1	4,5
Otras actividades profesionales, científicas y técnicas	8,3	16,7	33,3	41,7	-31,7	-43,3	-6,7	-28,3	8,3	-8,3	8,3	0,0
Actividades de alquiler y arrendamiento	8,3	25,0	28,3	36,7	-12,6	-39,5	-2,3	-16,6	-5,5	0,4	2,2	1,3
Actividades de empleo	9,7	9,7	7,8	14,6	-21,0	-57,6	-3,1	-22,1	-2,6	-4,4	3,1	-6,2
Actividades de las agencias de viajes, operadores turísticos, servicios de reserva y actividades relacionadas	6,1	10,6	19,7	48,5	-14,2	-82,1	-23,8	-45,7	-1,3	-7,0	-2,4	2,9
Actividades de seguridad e investigación privada	9,6	19,3	15,7	21,7	-9,2	-24,3	8,6	-10,1	-2,7	-0,9	2,2	-4,2

Nota: Porcentajes basados en el total de empresas que respondieron la encuesta en el mes de referencia.

*Variaciones en puntos porcentuales

Canales de afectación de las empresas: Porcentaje de empresas que tuvieron... Divisiones de Servicios

Divisiones	Mes de referencia Septiembre 2021 (%)				Variaciones anuales* Sep 2021 / Sep 2020				Variaciones mensuales* Sep 2021 / ago 2021			
	Reducción de trabajadores u horas laboradas	Disminución de demanda	Dificultades acceso a servicios financieros	Disminución flujo de efectivo	Reducción de trabajadores u horas laboradas	Disminución de demanda	Dificultades acceso a servicios financieros	Disminución flujo de efectivo	Reducción de trabajadores u horas laboradas	Disminución de demanda	Dificultades acceso a servicios financieros	Disminución flujo de efectivo
Actividades de servicios a edificios y paisajismo (jardines, zonas verdes)	13,8	20,7	13,8	24,1	-6,2	-27,3	-6,2	-23,9	-2,3	-9,3	0,5	-5,9
Actividades administrativas y de apoyo de oficina y otras actividades de apoyo a las empresas	4,5	15,9	12,5	22,7	-12,0	-29,3	1,2	-12,1	-2,1	-4,1	0,3	-2,8
Educación	10,8	32,1	9,9	27,2	-1,7	-42,6	-0,3	-26,0	1,3	-2,4	1,5	-2,6
Actividades de atención de la salud humana	12,1	10,9	10,5	27,4	-13,9	-33,7	-7,5	-18,9	0,6	-0,6	-3,0	-1,9
Actividades de atención residencial medicalizada	0,0	0,0	0,0	0,0	0,0	0,0	0,0	-50,0	0,0	0,0	0,0	0,0
Actividades creativas, artísticas y de entretenimiento	9,1	0,0	45,5	27,3	-15,9	-66,7	-4,5	-56,1	0,8	-16,7	3,8	-14,4
Actividades de juegos de azar y apuestas	11,6	2,3	7,0	23,3	1,4	-66,9	-16,1	-38,3	-0,3	-4,8	-2,5	-0,6
Actividades deportivas y actividades recreativas y de esparcimiento	2,4	7,1	19,0	28,6	-18,5	-74,3	0,4	-43,5	-2,3	2,5	2,8	7,6
Mantenimiento y reparación de computadores, efectos personales y enseres domésticos	0,0	25,0	0,0	12,5	0,0	8,3	0,0	-4,2	0,0	-12,5	0,0	0,0
Otras actividades de servicios personales	8,0	12,0	0,0	20,0	-17,0	-38,0	-3,6	-12,1	-1,7	-0,9	-6,5	-12,3

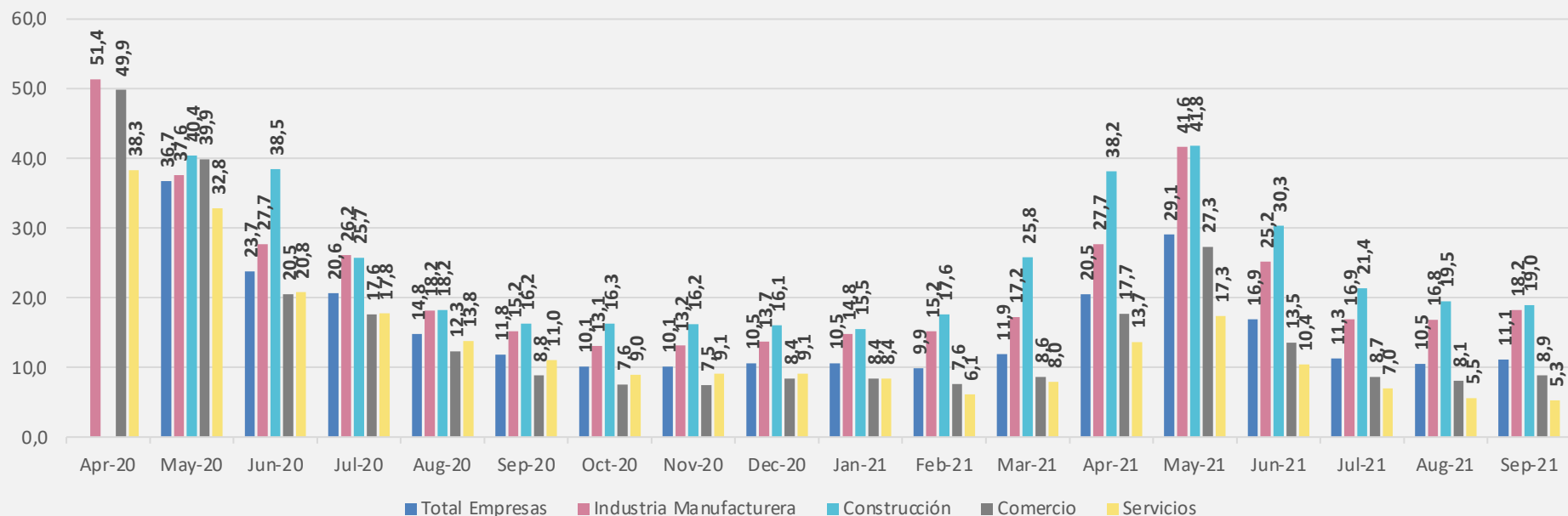
Nota: Porcentajes basados en el total de empresas que respondieron la encuesta en el mes de referencia.

*Variaciones en puntos porcentuales

Canales de afectación de las empresas: porcentaje de empresas que reportaron problemas en el aprovisionamiento de insumos

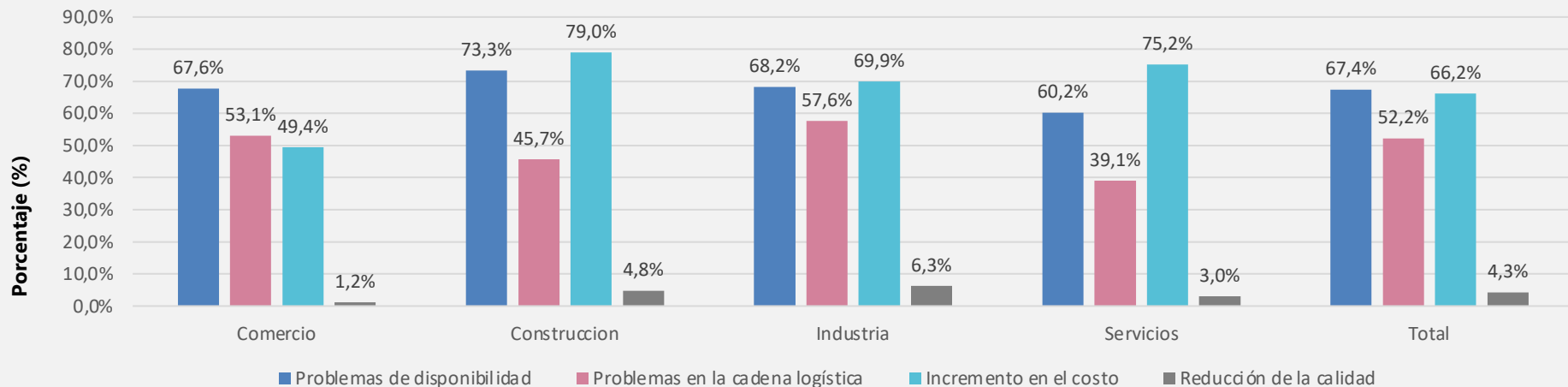
Según sectores

Abril de 2020 – Septiembre de 2021



Canales de afectación de las empresas: ¿Cuál fue la razón principal de la interrupción en el flujo de insumos?

Según sectores
Septiembre de 2021



En septiembre de 2021, el **67,5%** de las empresas que reportaron una interrupción en el flujo de insumos dijeron que fue por **problemas de disponibilidad**. Esta razón fue de **73,3%** para las empresas del sector de la construcción.

El **66,2%** de las empresas de estas empresas reportaron **incrementos en los costos**. En el sector de la construcción este porcentaje fue de **79,0%**.

Mecanismos de ajuste: uso de internet o de plataformas digitales



Mecanismos de ajuste: Porcentaje de empresas que usa internet o plataformas digitales para... Divisiones de Industria manufacturera

Divisiones	Mes de referencia Septiembre 2021 (%)				Variaciones anuales* Sep 2021 / Sep 2020				Variaciones mensuales* Sep 2021 / ago 2021			
	Venta de productos o servicios	Compra de insumos	Trabajo en casa	Medios de pago	Venta de productos o servicios	Compra de insumos	Trabajo en casa	Medios de pago	Venta de productos o servicios	Compra de insumos	Trabajo en casa	Medios de pago
Industria Manufacturera	32,5	42,1	38,0	67,7	-11,3	-3,2	-20,3	-8,5	-0,7	0,2	-1,8	-2,3
Elaboración de productos alimenticios	31,0	38,4	35,5	65,4	-11,5	-4,1	-20,9	-9,3	1,7	1,1	0,0	-2,5
Elaboración de bebidas	39,6	60,4	43,8	70,8	-18,8	-4,2	-10,4	-2,1	-3,9	1,7	-8,4	-9,6
Fabricación de productos textiles	29,0	42,6	47,1	75,0	-7,2	0,6	-12,4	-7,6	0,0	5,0	0,7	-1,8
Confección de prendas de vestir	44,6	49,1	30,3	77,6	-16,3	-5,4	-19,7	-7,0	-1,8	3,9	-1,6	-3,7
Curtido y recurtido de cueros; fabricación de calzado; fabricación de artículos de viaje, maletas, bolsos de mano	33,0	32,0	19,0	69,0	-10,0	-2,4	-14,3	-6,3	-3,2	2,2	7,3	-5,5
Transformación de la madera y fabricación de productos de madera y de corcho, excepto muebles; fabricación de artículos de cestería y espartería	22,2	39,7	12,7	60,3	1,5	2,8	-22,4	-6,3	0,9	-4,6	-3,7	-3,6
Fabricación de papel, cartón y productos de papel y cartón	28,6	36,7	51,0	51,0	-10,1	2,6	-24,0	-21,7	0,3	8,5	1,0	-1,2
Actividades de impresión y de producción de copias a partir de grabaciones originales	32,1	51,9	41,5	74,5	-12,7	-2,0	-20,0	-4,3	0,3	3,8	1,1	1,5
Coquización, fabricación de productos de la refinación del petróleo y actividad de mezcla de combustibles	23,3	33,3	36,7	43,3	-11,0	-10,4	-22,7	-25,4	-5,7	-15,1	-5,3	-24,4
Fabricación de sustancias y productos químicos	33,3	39,2	51,4	68,1	-9,4	-3,5	-20,3	-6,2	-1,6	-0,5	-5,6	3,6

Nota: Porcentajes basados en el total de empresas que respondieron la encuesta en el mes de referencia.

*Variaciones en puntos porcentuales

Mecanismos de ajuste: Porcentaje de empresas que usa internet o plataformas digitales para... Divisiones de Industria manufacturera

Divisiones	Mes de referencia Septiembre 2021 (%)				Variaciones anuales* Sep 2021 / Sep 2020				Variaciones mensuales* Sep 2021 / ago 2021			
	Venta de productos o servicios	Compra de insumos	Trabajo en casa	Medios de pago	Venta de productos o servicios	Compra de insumos	Trabajo en casa	Medios de pago	Venta de productos o servicios	Compra de insumos	Trabajo en casa	Medios de pago
Fabricación de productos farmacéuticos, sustancias químicas medicinales y productos botánicos de uso farmacéutico	42,6	45,9	62,3	63,9	-3,9	-5,8	-18,7	-10,2	3,0	-5,8	0,2	-5,0
Fabricación de productos de caucho y de plástico	21,4	33,9	39,3	58,3	-15,8	-4,0	-22,2	-13,1	-8,3	-0,6	-3,0	-2,4
Fabricación de otros productos minerales no metálicos	30,2	38,8	33,8	69,1	-7,3	-4,1	-22,1	-11,3	0,4	2,7	-0,9	3,1
Fabricación de productos metalúrgicos básicos	22,4	38,8	42,9	65,3	-12,3	-4,7	-18,0	0,1	-8,2	-2,0	-2,0	-6,1
Fabricación de productos elaborados de metal, excepto maquinaria y equipo	34,7	44,2	36,1	70,7	-12,5	-5,4	-24,8	-8,3	0,2	-2,4	-1,1	-0,9
Fabricación de aparatos y equipo eléctrico	38,9	44,4	53,7	59,3	-16,2	-18,8	-23,8	-22,4	3,0	-2,7	-12,3	-10,0
Fabricación de maquinaria y equipo n.c.p.	32,5	49,1	42,1	75,4	-12,1	-5,4	-20,6	-7,3	-4,1	-3,1	-5,7	-8,0
Fabricación de vehículos automotores, remolques y semirremolques	28,3	53,3	28,3	76,7	-5,0	16,5	-24,3	8,2	5,4	4,2	-4,5	6,2
Fabricación de otros tipos de equipo de transporte	42,9	47,6	57,1	71,4	-9,8	5,5	-0,8	8,3	2,9	-2,4	2,1	-3,6
Fabricación de muebles, colchones y somieres	36,8	42,1	30,5	69,5	-16,3	-6,8	-14,2	-12,4	-0,7	-5,8	0,3	-3,4
Resto de la industria	41,7	45,0	45,0	66,7	-11,0	4,6	-21,7	-10,5	1,3	-1,8	-5,0	0,5
Otras industrias manufactureras	30,8	69,2	7,7	76,9	9,3	40,7	-42,3	12,6	16,5	19,2	-13,7	12,6

Nota: Porcentajes basados en el total de empresas que respondieron la encuesta en el mes de referencia.

*Variaciones en puntos porcentuales

Mecanismos de ajuste: Porcentaje de empresas que usa internet o plataformas digitales para... Divisiones de Construcción y Comercio

Divisiones	Mes de referencia Septiembre 2021 (%)				Variaciones anuales* Sep 2021 / Sep 2020				Variaciones mensuales* Sep 2021 / ago 2021			
	Venta de productos o servicios	Compra de insumos	Trabajo en casa	Medios de pago	Venta de productos o servicios	Compra de insumos	Trabajo en casa	Medios de pago	Venta de productos o servicios	Compra de insumos	Trabajo en casa	Medios de pago
Construcción	44,4	57,1	57,2	84,1	-17,6	2,7	-14,0	-2,9	-3,5	-0,1	-0,8	0,4
Construcción de edificios	46,1	55,5	62,3	84,1	-19,1	2,8	-9,9	-2,7	-4,2	-0,1	0,8	1,5
Obras de ingeniería civil	40,0	60,8	47,5	84,2	-12,8	-1,7	-20,6	-1,9	-3,2	-1,0	-4,2	-4,0
Actividades especializadas para la construcción de edificios y obras de ingeniería civil	42,6	59,0	45,9	83,6	-3,7	2,9	-22,4	-6,6	0,3	1,4	-3,3	2,3

Divisiones	Mes de referencia Septiembre 2021 (%)				Variaciones anuales* Sep 2021 / Sep 2020				Variaciones mensuales* Sep 2021 / ago 2021			
	Venta de productos o servicios	Compra de insumos	Trabajo en casa	Medios de pago	Venta de productos o servicios	Compra de insumos	Trabajo en casa	Medios de pago	Venta de productos o servicios	Compra de insumos	Trabajo en casa	Medios de pago
Comercio	33,0	37,5	28,4	63,9	-14,3	-5,2	-18,0	-8,4	-2,3	-0,6	-2,2	-1,0
Comercio, mantenimiento y reparación de vehículos automotores y motocicletas, sus partes, piezas y accesorios	39,2	39,6	29,2	66,0	-20,3	-6,9	-20,9	-10,2	-1,8	0,7	-2,9	0,0
Comercio al por mayor y en comisión o por contrata, excepto el comercio de vehículos automotores y motocicletas	31,0	37,3	39,7	65,0	-12,2	-5,0	-19,0	-8,5	-1,6	-0,6	-1,3	0,1
Comercio al por menor (incluso el comercio al por menor de combustibles), excepto el de vehículos automotores y motocicletas	32,4	36,8	16,8	61,8	-13,9	-4,8	-15,5	-7,4	-3,2	-1,2	-2,9	-2,6

Nota: Porcentajes basados en el total de empresas que respondieron la encuesta en el mes de referencia.

*Variaciones en puntos porcentuales

Mecanismos de ajuste: Porcentaje de empresas que usa internet o plataformas digitales para... Divisiones de Servicios

Divisiones	Mes de referencia Septiembre 2021 (%)				Variaciones anuales* Sep 2021 / Sep 2020				Variaciones mensuales* Sep 2021 / ago 2021			
	Venta de productos o servicios	Compra de insumos	Trabajo en casa	Medios de pago	Venta de productos o servicios	Compra de insumos	Trabajo en casa	Medios de pago	Venta de productos o servicios	Compra de insumos	Trabajo en casa	Medios de pago
Servicios	40,3	43,7	48,5	69,6	-11,1	-2,3	-21,1	-8,9	-2,4	0,4	-1,6	-2,0
Almacenamiento y actividades complementarias al transporte	21,5	37,3	60,1	64,6	-16,1	-9,2	-16,9	-11,9	-4,7	-3,9	-6,1	-2,9
Correo y servicios de mensajería	23,1	30,8	35,9	66,7	-20,2	-9,8	-26,3	-3,6	-5,1	-2,6	-5,1	-2,6
Alojamiento	64,7	47,5	20,3	71,6	1,8	7,3	-19,0	0,9	-1,7	3,1	-0,7	-3,4
Actividades de servicios de comidas y bebidas	40,5	42,7	29,8	67,2	-29,6	-5,3	-25,0	-16,2	-3,6	1,4	-7,1	-2,0
Actividades de edición	63,2	52,6	64,9	82,5	-12,7	-4,3	-12,7	-8,9	-1,8	1,8	-1,8	3,5
Actividades cinematográficas, de video y producción de programas de televisión, grabación de sonido y edición de música	31,4	22,9	42,9	60,0	-1,9	4,7	-35,9	-18,8	-4,9	-10,5	-8,7	-12,7
Actividades de programación, transmisión y/o difusión	38,9	44,4	69,4	72,2	-21,1	-4,1	-19,1	-2,1	-4,4	-6,9	-0,8	2,0
Telecomunicaciones	37,8	46,7	76,7	72,2	-18,5	-12,0	-10,7	-8,2	-5,1	-2,8	-1,4	-1,4
Desarrollo de sistemas informáticos (planificación, análisis, diseño, programación, pruebas), consultoría informática y actividades relacionadas	41,7	47,0	80,0	74,6	-3,2	-3,0	-5,6	0,0	-1,1	-1,8	4,4	4,0
Actividades de servicios de información	37,8	37,8	67,6	59,5	-9,4	-20,5	-18,5	-21,1	3,6	3,6	-6,1	-6,3

Nota: Porcentajes basados en el total de empresas que respondieron la encuesta en el mes de referencia.

*Variaciones en puntos porcentuales

Mecanismos de ajuste: Porcentaje de empresas que usa internet o plataformas digitales para... Divisiones de Servicios

Divisiones	Mes de referencia Septiembre 2021 (%)				Variaciones anuales* Sep 2021 / Sep 2020				Variaciones mensuales* Sep 2021 / ago 2021			
	Venta de productos o servicios	Compra de insumos	Trabajo en casa	Medios de pago	Venta de productos o servicios	Compra de insumos	Trabajo en casa	Medios de pago	Venta de productos o servicios	Compra de insumos	Trabajo en casa	Medios de pago
Actividades inmobiliarias	26,9	35,6	41,5	66,9	-15,6	-7,8	-29,2	-12,3	-5,1	6,1	-1,9	-2,7
Actividades jurídicas y de contabilidad	36,5	40,4	71,2	69,2	-6,9	1,3	-20,2	-17,7	12,0	10,2	7,0	-2,5
Actividades de administración empresarial; actividades de consultoría de gestión	32,1	44,6	73,2	73,2	-10,2	-5,4	-13,3	-7,6	-1,8	2,3	-4,8	-4,8
Actividades de arquitectura e ingeniería; ensayos y análisis técnicos	26,5	43,9	59,2	71,4	-17,6	-7,7	-29,0	-10,3	-5,5	-2,7	-4,9	-5,3
Investigación científica y desarrollo	26,3	42,1	73,7	63,2	-12,6	-7,9	-9,6	2,0	-18,7	2,1	3,7	-1,8
Publicidad y estudios de mercado	42,7	48,3	77,5	77,5	1,3	6,9	-9,8	-8,7	0,0	-2,2	-1,1	-1,1
Otras actividades profesionales, científicas y técnicas	16,7	41,7	50,0	58,3	-43,3	1,7	-30,0	-21,7	-8,3	8,3	0,0	-8,3
Actividades de alquiler y arrendamiento	31,7	28,3	41,7	63,3	-18,3	-12,0	-22,8	-9,2	-5,3	-11,7	-7,6	-4,4
Actividades de empleo	35,0	38,8	55,3	66,0	-15,5	-10,7	-25,8	-23,1	6,6	2,0	-3,2	0,0
Actividades de las agencias de viajes, operadores turísticos, servicios de reserva y actividades relacionadas	51,5	36,4	59,1	83,3	-18,1	-5,7	-13,4	3,6	-8,8	-0,4	2,4	5,7
Actividades de seguridad e investigación privada	31,7	47,6	28,0	73,2	-9,5	-0,7	-33,1	-4,5	2,5	3,7	-5,7	2,4

Nota: Porcentajes basados en el total de empresas que respondieron la encuesta en el mes de referencia.

*Variaciones en puntos porcentuales

Mecanismos de ajuste: Porcentaje de empresas que usa internet o plataformas digitales para... Divisiones de Servicios

Divisiones	Mes de referencia Septiembre 2021 (%)				Variaciones anuales* Sep 2021 / Sep 2020				Variaciones mensuales* Sep 2021 / ago 2021			
	Venta de productos o servicios	Compra de insumos	Trabajo en casa	Medios de pago	Venta de productos o servicios	Compra de insumos	Trabajo en casa	Medios de pago	Venta de productos o servicios	Compra de insumos	Trabajo en casa	Medios de pago
Actividades de servicios a edificios y paisajismo (jardines, zonas verdes)	20,7	44,8	31,0	69,0	-15,3	-3,2	-33,0	-11,0	-6,0	4,8	-22,3	-7,7
Actividades administrativas y de apoyo de oficina y otras actividades de apoyo a las empresas	26,1	50,0	73,9	69,3	-12,5	5,3	-8,6	-7,0	-8,3	-1,1	5,3	-2,6
Educación	71,6	64,2	79,0	84,0	-14,5	0,9	-14,7	-8,5	-5,8	-0,1	5,2	1,8
Actividades de atención de la salud humana	23,9	41,7	39,7	59,5	-10,9	-2,9	-26,0	-14,3	0,5	-1,3	-1,0	-3,8
Actividades de atención residencial medicalizada	0,0	0,0	0,0	0,0	0,0	0,0	-100,0	-50,0	0,0	0,0	0,0	-50,0
Actividades creativas, artísticas y de entretenimiento	45,5	54,5	45,5	63,6	3,8	12,9	-29,5	-28,0	3,8	4,5	-4,5	-3,0
Actividades de juegos de azar y apuestas	30,2	44,2	48,8	65,1	-28,7	-12,2	-25,5	-24,6	-10,2	3,7	3,6	-3,9
Actividades deportivas y actividades recreativas y de esparcimiento	40,5	42,9	28,6	73,8	-17,7	-3,7	-43,5	-16,9	-8,4	-6,0	-8,6	-0,6
Mantenimiento y reparación de computadores, efectos personales y enseres domésticos	12,5	12,5	75,0	50,0	-37,5	-20,8	-25,0	-33,3	0,0	0,0	12,5	0,0
Otras actividades de servicios personales	40,0	56,0	40,0	76,0	-20,7	16,7	-31,4	-13,3	7,7	17,3	4,5	11,5

Nota: Porcentajes basados en el total de empresas que respondieron la encuesta en el mes de referencia.

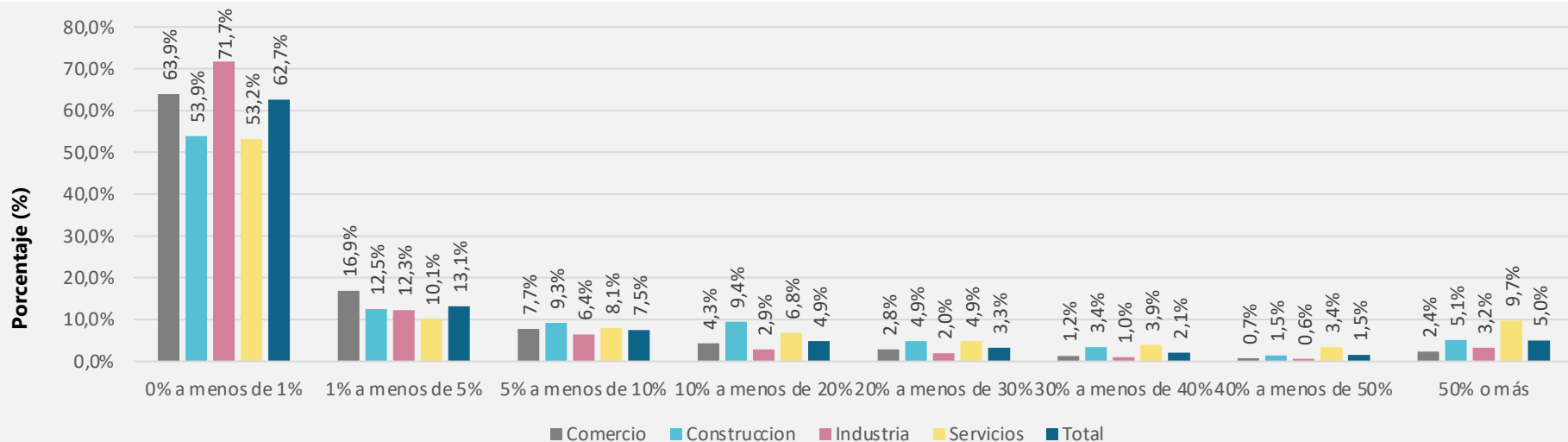
*Variaciones en puntos porcentuales



En septiembre de 2021, ¿cuál fue el porcentaje de ingresos de esta empresa a través de redes sociales en línea, plataformas digitales y aplicaciones especializadas o de su propio sitio Web?

Según sectores

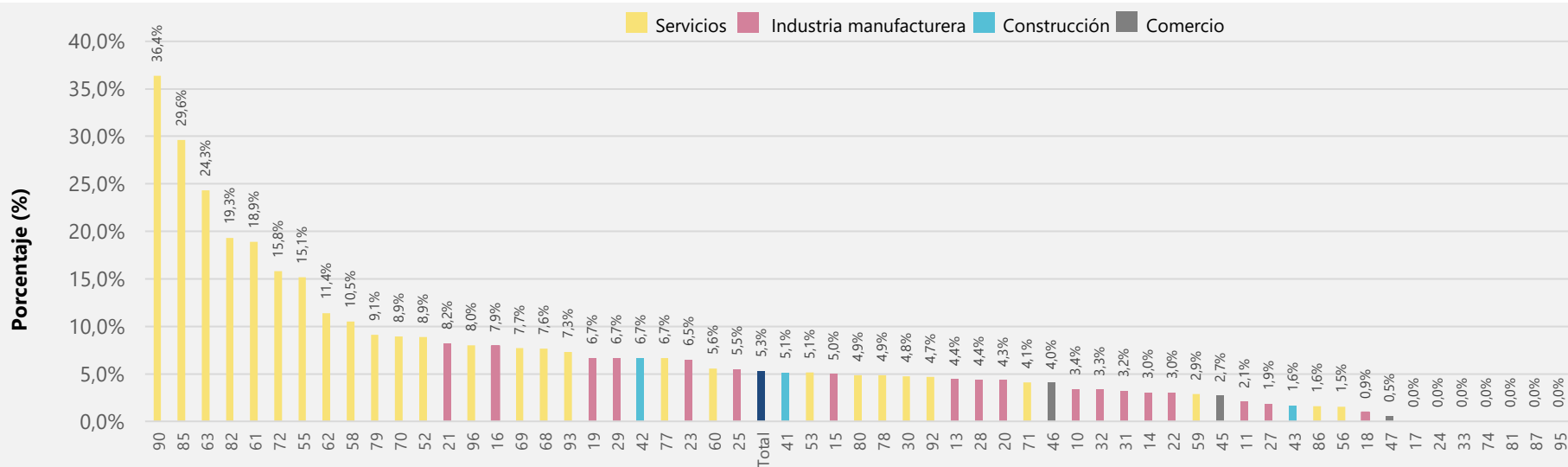
Septiembre de 2021



En septiembre de 2021, el **9,7%** de las empresas del sector de servicios reportaron que el **50% o más** de sus ingresos fueron generados a través de redes sociales en línea, plataformas digitales y aplicaciones especializadas o de su propio sitio web. Para el total de empresas este porcentaje fue del **5,0%**.

En septiembre de 2021, ¿cuál fue el porcentaje de ingresos de esta empresa a través de redes sociales en línea, plataformas digitales y aplicaciones especializadas o de su propio sitio Web?

Según divisiones a las que pertenece las empresas que reportaron "50% o más"
Septiembre de 2021



En septiembre de 2021, las empresas dedicadas a actividades creativas, artísticas y de entretenimiento (**div 90**), de educación (**div 85**), y actividades de servicios de información (**div 63**) son las que mayormente reportaron que **50% o más** de sus ingresos provenían de redes sociales en línea, plataformas digitales o de su propio sitio web.

Mecanismos de ajuste: organización de la empresa



Mecanismos de ajuste: organización de la empresa

Divisiones de Industria manufacturera

Divisiones	Mes de referencia Septiembre 2021 (%)				Variaciones anuales* Sep 2021 / Sep 2020				Variaciones mensuales* Sep 2021 / ago 2021			
	Inversiones en soluciones digitales	Innovación	Actividades I+D realizadas	Actividades I+D Interrumpidas	Inversiones en soluciones digitales	Innovación	Actividades I+D realizadas	Actividades I+D Interrumpidas	Inversiones en soluciones digitales	Innovación	Actividades I+D realizadas	Actividades I+D Interrumpidas
Industria Manufacturera	6,8	3,3	4,3	1,4	-8,6	-6,4	-5,6	-2,5	-0,5	-0,8	-0,7	-0,1
Elaboración de productos alimenticios	7,2	4,1	4,1	1,7	-6,6	-3,2	-8,5	-1,6	-2,0	-0,6	-1,8	-0,6
Elaboración de bebidas	17,0	19,1	4,3	0,0	-8,0	-5,9	-2,0	-6,3	-3,0	-7,5	-2,4	-6,7
Fabricación de productos textiles	13,4	9,0	6,0	1,5	0,4	-4,1	-12,9	-1,4	-1,1	0,3	-5,6	0,0
Confección de prendas de vestir	4,2	3,6	1,8	1,2	-10,5	-14,3	-5,2	-3,9	-1,8	1,2	0,0	0,6
Curtido y recurtido de cueros; fabricación de calzado; fabricación de artículos de viaje, maletas, bolsos de mano	4,0	0,0	3,0	1,0	-5,6	-14,0	-0,2	-1,1	0,8	-4,3	3,0	1,0
Transformación de la madera y fabricación de productos de madera y de corcho, excepto muebles; fabricación de artículos de cestería y espartería	3,2	3,2	0,0	0,0	-12,6	1,4	-1,8	0,0	1,5	3,2	0,0	0,0
Fabricación de papel, cartón y productos de papel y cartón	14,3	8,2	8,2	4,2	-19,8	-14,6	-7,7	1,9	1,2	-0,5	-4,9	4,2
Actividades de impresión y de producción de copias a partir de grabaciones originales	5,7	0,0	6,6	0,0	-11,6	-6,7	0,8	-1,9	-0,2	-3,9	3,7	-1,9
Coquización, fabricación de productos de la refinación del petróleo y actividad de mezcla de combustibles	13,3	6,7	6,7	0,0	-5,4	-2,7	-21,5	-6,3	-9,2	3,4	-6,2	0,0
Fabricación de sustancias y productos químicos	4,9	3,8	7,1	1,6	-11,1	-5,8	-7,3	-3,7	-1,0	-1,5	-2,5	0,0

Nota: Porcentajes basados en el total de empresas que respondieron la encuesta en el mes de referencia.

*Variaciones en puntos porcentuales

Mecanismos de ajuste: organización de la empresa

Divisiones de Industria manufacturera

Divisiones	Mes de referencia Septiembre 2021 (%)				Variaciones anuales* Sep 2021 / Sep 2020				Variaciones mensuales* Sep 2021 / ago 2021			
	Inversiones en soluciones digitales	Innovación	Actividades I+D realizadas	Actividades I+D Interrumpidas	Inversiones en soluciones digitales	Innovación	Actividades I+D realizadas	Actividades I+D Interrumpidas	Inversiones en soluciones digitales	Innovación	Actividades I+D realizadas	Actividades I+D Interrumpidas
Fabricación de productos farmacéuticos, sustancias químicas medicinales y productos botánicos de uso farmacéutico	18,0	6,6	6,7	1,7	-6,1	-5,5	-7,1	-1,8	7,7	-3,8	-3,7	-0,1
Fabricación de productos de caucho y de plástico	4,8	2,4	4,2	0,0	-11,5	-3,9	-3,3	-2,5	2,4	0,6	2,4	-1,8
Fabricación de otros productos minerales no metálicos	5,0	0,7	3,6	0,7	-7,6	-7,9	-0,3	-1,6	2,9	-1,4	0,0	0,0
Fabricación de productos metalúrgicos básicos	6,1	0,0	2,0	0,0	-6,9	-4,3	-11,0	-4,3	2,0	0,0	0,0	0,0
Fabricación de productos elaborados de metal, excepto maquinaria y equipo	5,5	2,1	2,7	0,7	-7,8	-4,9	-3,6	-4,9	-0,6	1,4	0,7	0,7
Fabricación de aparatos y equipo eléctrico	3,7	0,0	5,6	1,9	-16,7	-8,2	-6,7	-6,3	-5,9	-2,0	-0,3	-0,1
Fabricación de maquinaria y equipo n.c.p.	5,3	0,9	3,5	0,9	-10,2	-5,5	-6,5	-5,5	-1,7	-0,9	-0,8	0,0
Fabricación de vehículos automotores, remolques y semirremolques	5,0	1,7	1,7	6,8	-12,5	-5,3	-5,3	1,5	-3,2	-1,6	-1,6	3,5
Fabricación de otros tipos de equipo de transporte	14,3	9,5	4,8	4,8	9,0	4,3	-0,5	-0,5	4,3	9,5	-0,2	-0,2
Fabricación de muebles, colchones y somieres	3,2	1,1	2,1	1,1	-9,7	-8,6	-5,4	-3,2	-3,2	-2,1	-1,1	1,1
Resto de la industria	13,3	3,3	15,0	5,0	-0,7	-10,7	-0,8	3,2	3,7	-4,7	0,5	0,2
Otras industrias manufactureras	7,7	0,0	0,0	0,0	-13,7	-28,6	-7,1	0,0	0,5	0,0	0,0	0,0

Nota: Porcentajes basados en el total de empresas que respondieron la encuesta en el mes de referencia.

*Variaciones en puntos porcentuales

Mecanismos de ajuste: organización de la empresa

Divisiones del Sector Construcción y el Sector Comercio

Divisiones	Mes de referencia		Variaciones anuales*		Variaciones mensuales*	
	Septiembre 2021 (%)		Sep 2021 / Sep 2020		Sep 2021 / ago 2021	
	Inversiones en soluciones digitales	Innovación	Inversiones en soluciones digitales	Innovación	Inversiones en soluciones digitales	Innovación
Construcción	10,9	5,5	-13,0	-11,2	-2,5	-3,1
Construcción de edificios	11,4	5,2	-14,2	-11,9	-0,1	-4,2
Obras de ingeniería civil	7,5	6,7	-9,2	-7,2	-12,8	-0,2
Actividades especializadas para la construcción de edificios y obras de ingeniería civil	14,8	5,0	-4,8	-12,1	2,9	-1,8

Divisiones	Mes de referencia Septiembre 2021 (%)				Variaciones anuales* Sep 2021 / Sep 2020				Variaciones mensuales* Sep 2021 / ago 2021			
	Inversiones en soluciones digitales	Innovación	Actividades I+D realizadas	Actividades I+D Interrumpidas	Inversiones en soluciones digitales	Innovación	Actividades I+D realizadas	Actividades I+D Interrumpidas	Inversiones en soluciones digitales	Innovación	Actividades I+D realizadas	Actividades I+D Interrumpidas
Comercio	6,1	2,8	2,0	0,7	-6,7	-4,6	-2,8	-1,0	-0,6	-0,8	-0,4	0,0
Comercio, mantenimiento y reparación de vehículos automotores y motocicletas, sus partes, piezas y accesorios	4,8	3,3	0,8	0,6	-7,6	-3,4	-3,3	-0,7	-3,5	-0,2	-1,0	0,0
Comercio al por mayor y en comisión o por contrata, excepto el comercio de vehículos automotores y motocicletas	7,7	2,5	2,6	0,7	-5,3	-5,1	-2,6	-1,0	1,3	-0,6	0,0	0,1
Comercio al por menor (incluso el comercio al por menor de combustibles), excepto el de vehículos automotores y motocicletas	5,1	2,9	2,0	0,6	-7,8	-4,6	-2,8	-1,0	-1,3	-1,3	-0,5	-0,2

Nota: Porcentajes basados en el total de empresas que respondieron la encuesta en el mes de referencia.

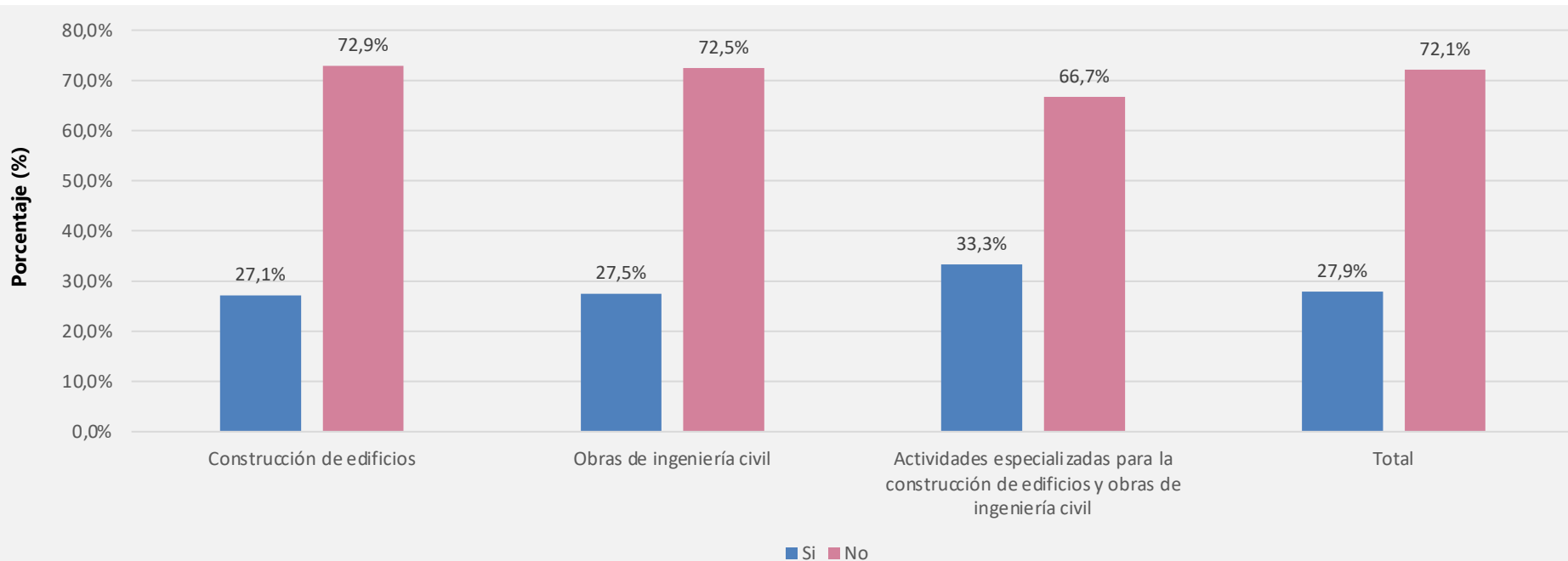
*Variaciones en puntos porcentuales



En septiembre, ¿esta empresa decidió aplazar lanzamientos de proyectos?

Sector de la construcción y divisiones

Septiembre de 2021

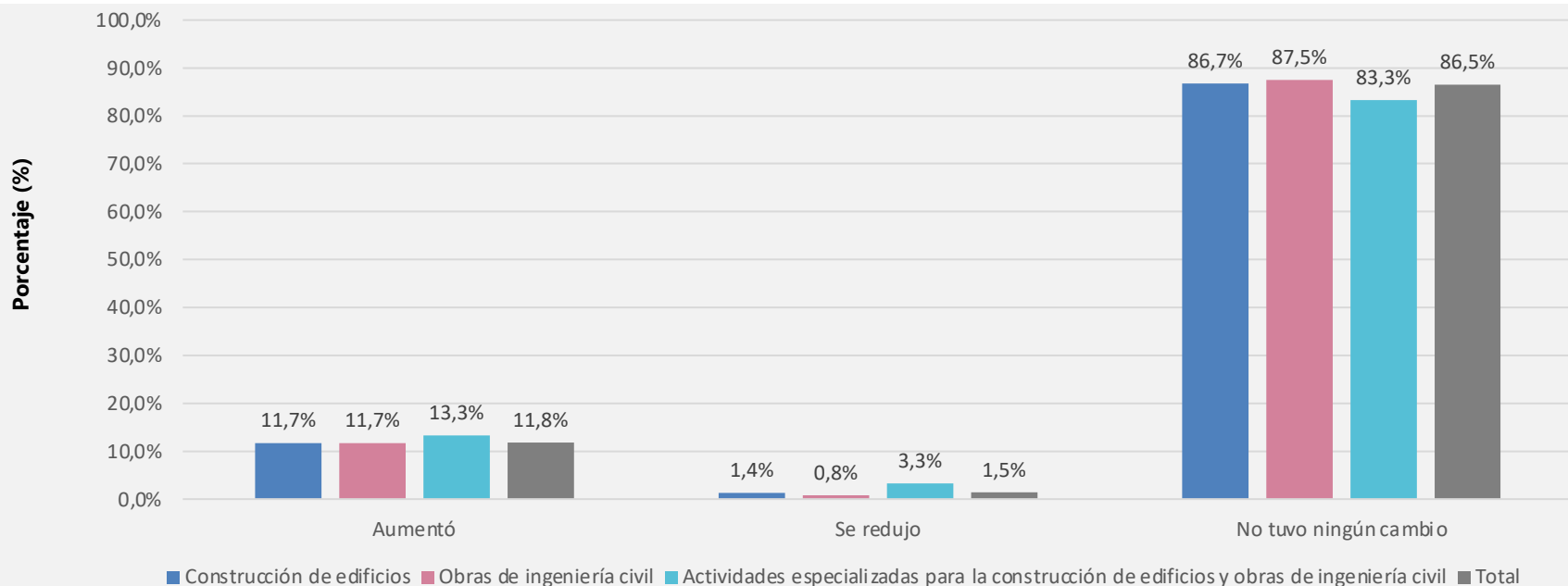




En septiembre, y de acuerdo con la coyuntura provocada por el COVID-19, ¿su percepción de la importancia de adoptar la tecnología BIM aumentó, se redujo o no tuvo ningún cambio?

Sector de la construcción y divisiones

Septiembre de 2021



Mecanismos de ajuste: organización de la empresa

Divisiones de Servicios

Divisiones	Mes de referencia Septiembre 2021 (%)				Variaciones anuales* Sep 2021 / Sep 2020				Variaciones mensuales* Sep 2021 / ago 2021			
	Inversiones en soluciones digitales	Innovación	Actividades I+D realizadas	Actividades I+D Interrumpidas	Inversiones en soluciones digitales	Innovación	Actividades I+D realizadas	Actividades I+D Interrumpidas	Inversiones en soluciones digitales	Innovación	Actividades I+D realizadas	Actividades I+D Interrumpidas
Servicios	11,7	5,2	6,4	1,9	-8,6	-8,1	-6,2	-3,3	-0,8	-1,1	-0,7	-0,2
Almacenamiento y actividades complementarias al transporte	10,1	0,6	2,5	0,6	-17,3	-6,4	-1,3	-3,2	-1,1	0,0	-0,6	0,0
Correo y servicios de mensajería	10,3	7,9	5,3	5,3	-0,6	5,2	2,6	2,6	0,0	0,2	2,7	5,3
Alojamiento	9,5	9,6	6,7	3,8	-2,6	-12,8	-10,5	-1,5	-0,1	-0,8	0,5	1,6
Actividades de servicios de comidas y bebidas	5,3	6,1	2,3	0,8	-13,7	-8,2	-2,5	-6,4	-3,7	3,1	0,0	-2,3
Actividades de edición	10,5	3,5	7,0	1,8	0,2	-10,3	3,6	0,0	-1,8	0,0	0,0	0,0
Actividades cinematográficas, de video y producción de programas de televisión, grabación de sonido y edición de música	0,0	2,9	0,0	2,9	-6,1	-0,2	-3,0	-0,2	-3,0	-9,3	-6,1	-0,2
Actividades de programación, transmisión y/o difusión	8,3	2,8	5,6	2,8	-6,0	-0,1	-3,0	2,8	2,9	2,8	2,9	-2,6
Telecomunicaciones	14,4	7,8	7,8	1,1	-3,9	-0,3	-6,0	-2,3	2,4	0,0	0,0	0,0
Desarrollo de sistemas informáticos (planificación, análisis, diseño, programación, pruebas), consultoría informática y actividades relacionadas	15,8	4,4	10,5	1,8	-1,2	-5,8	-4,7	0,1	-6,1	-5,7	-3,8	-0,8
Actividades de servicios de información	8,1	5,4	8,1	0,0	-16,9	-0,2	-3,0	-2,8	2,8	0,1	-2,4	-2,6

Nota: Porcentajes basados en el total de empresas que respondieron la encuesta en el mes de referencia.

*Variaciones en puntos porcentuales

Mecanismos de ajuste: organización de la empresa

Divisiones de Servicios

Divisiones	Mes de referencia Septiembre 2021 (%)				Variaciones anuales* Sep 2021 / Sep 2020				Variaciones mensuales* Sep 2021 / ago 2021			
	Inversiones en soluciones digitales	Innovación	Actividades I+D realizadas	Actividades I+D Interrumpidas	Inversiones en soluciones digitales	Innovación	Actividades I+D realizadas	Actividades I+D Interrumpidas	Inversiones en soluciones digitales	Innovación	Actividades I+D realizadas	Actividades I+D Interrumpidas
Actividades inmobiliarias	8,5	1,7	2,6	1,7	-15,1	-4,9	-7,8	-4,9	2,7	1,7	-2,4	-0,7
Actividades jurídicas y de contabilidad	7,7	1,9	0,0	0,0	-14,0	-0,3	-4,3	0,0	0,1	1,9	0,0	0,0
Actividades de administración empresarial; actividades de consultoría de gestión	12,5	3,6	1,8	0,0	-8,7	-6,0	-5,9	-1,9	4,0	-1,4	0,1	-3,4
Actividades de arquitectura e ingeniería; ensayos y análisis técnicos	12,2	1,0	5,1	1,0	-13,6	-6,5	-4,6	-2,2	-3,3	-2,9	2,2	-1,9
Investigación científica y desarrollo	26,3	5,3	26,3	0,0	4,1	5,3	-1,5	-5,6	1,3	0,3	1,3	-5,0
Publicidad y estudios de mercado	14,6	5,7	8,0	3,4	-4,9	-13,9	-11,6	-3,5	0,0	-4,4	-3,3	1,2
Otras actividades profesionales, científicas y técnicas	0,0	0,0	8,3	0,0	-20,0	0,0	8,3	0,0	-8,3	0,0	8,3	0,0
Actividades de alquiler y arrendamiento	13,3	1,7	5,0	1,7	-7,6	-8,0	-12,7	-8,0	-2,1	-2,9	-1,2	1,7
Actividades de empleo	18,4	2,9	3,9	0,0	-6,3	-8,0	-3,0	-3,0	0,4	-6,6	0,1	-1,9
Actividades de las agencias de viajes, operadores turísticos, servicios de reserva y actividades relacionadas	7,6	0,0	6,1	4,5	3,2	-11,6	-1,2	-7,0	4,6	-7,5	1,6	0,1
Actividades de seguridad e investigación privada	11,1	6,2	7,4	1,2	-11,2	-4,4	-11,4	0,1	-2,4	1,7	4,0	-1,0

Nota: Porcentajes basados en el total de empresas que respondieron la encuesta en el mes de referencia.

*Variaciones en puntos porcentuales

Mecanismos de ajuste: organización de la empresa

Divisiones de Servicios

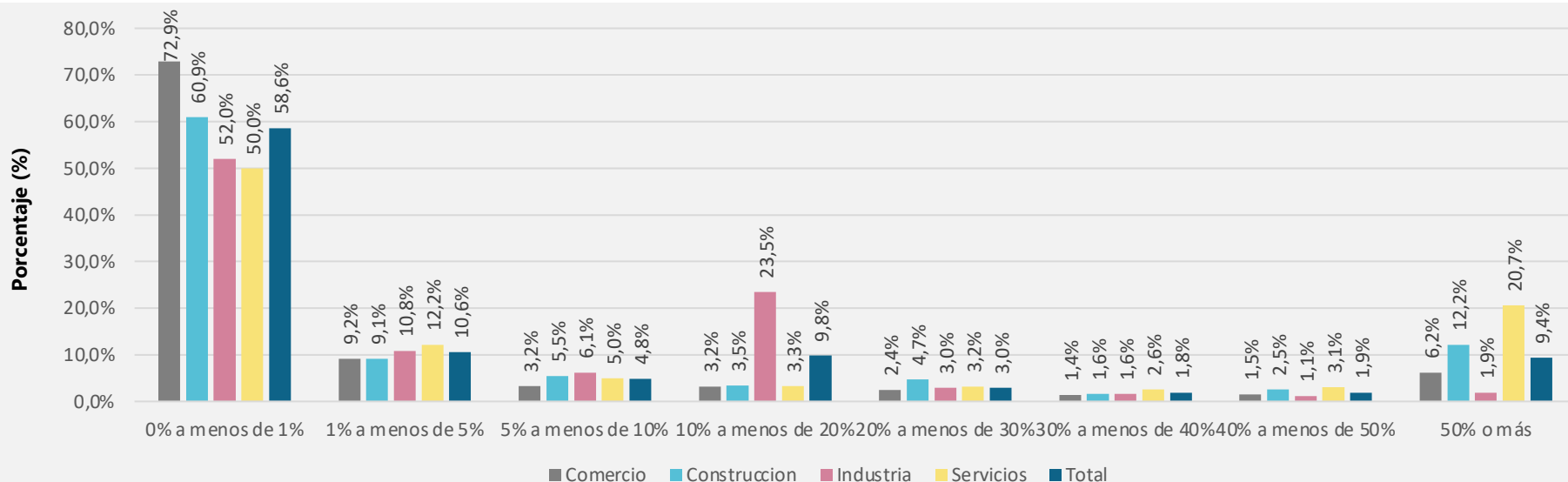
Divisiones	Mes de referencia Septiembre 2021 (%)				Variaciones anuales* Sep 2021 / Sep 2020				Variaciones mensuales* Sep 2021 / ago 2021			
	Inversiones en soluciones digitales	Innovación	Actividades I+D realizadas	Actividades I+D Interrumpidas	Inversiones en soluciones digitales	Innovación	Actividades I+D realizadas	Actividades I+D Interrumpidas	Inversiones en soluciones digitales	Innovación	Actividades I+D realizadas	Actividades I+D Interrumpidas
Actividades de servicios a edificios y paisajismo (jardines, zonas verdes)	0,0	0,0	3,4	0,0	-20,0	-16,0	-4,6	0,0	0,0	-6,7	0,1	0,0
Actividades administrativas y de apoyo de oficina y otras actividades de apoyo a las empresas	17,0	9,1	6,8	0,0	-9,3	-1,4	-7,2	-5,3	-7,7	0,1	0,0	-1,1
Educación	29,6	9,9	21,0	6,2	-18,5	-10,4	-11,9	-16,6	0,7	-1,0	-3,1	0,1
Actividades de atención de la salud humana	11,3	2,8	9,7	1,6	-11,8	-14,0	-4,1	-4,8	0,9	-0,4	-3,1	-0,4
Actividades de atención residencial medicalizada	0,0	0,0	0,0	0,0	0,0	0,0	0,0	0,0	0,0	0,0	0,0	0,0
Actividades creativas, artísticas y de entretenimiento	27,3	9,1	9,1	0,0	-14,4	-15,9	-15,9	-8,3	2,3	0,8	0,8	0,0
Actividades de juegos de azar y apuestas	16,3	9,3	4,7	0,0	-17,1	-1,0	-10,7	0,0	-2,8	2,0	-7,5	0,0
Actividades deportivas y actividades recreativas y de esparcimiento	12,2	7,3	0,0	0,0	0,6	-9,0	-2,3	-7,0	-4,1	-2,0	-4,7	0,0
Mantenimiento y reparación de computadores, efectos personales y enseres domésticos	12,5	12,5	12,5	0,0	-37,5	-4,2	-4,2	0,0	-12,5	0,0	0,0	0,0
Otras actividades de servicios personales	8,3	0,0	4,2	0,0	-13,1	-21,4	-13,7	-3,6	-7,8	0,0	-2,3	-3,2

Nota: Porcentajes basados en el total de empresas que respondieron la encuesta en el mes de referencia.

*Variaciones en puntos porcentuales

En septiembre de 2021, ¿cuál fue el porcentaje del personal ocupado total que trabajó vía remota desde casa?

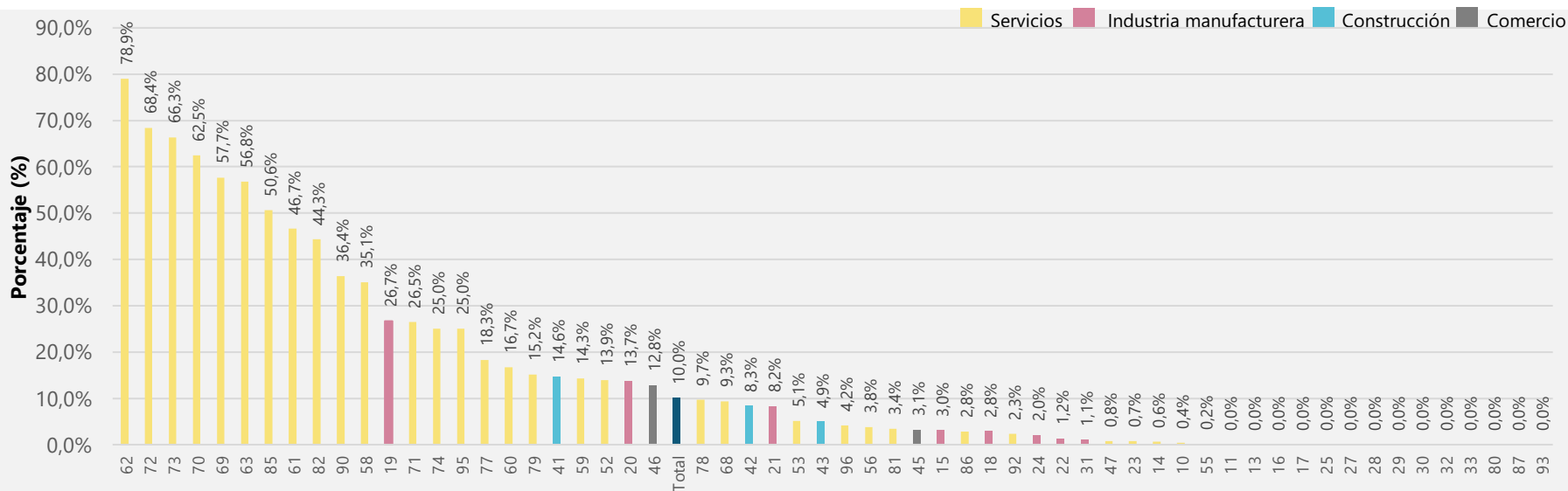
Según sectores Septiembre de 2021



En septiembre de 2021, el **20,7%** de empresas dedicadas a actividades de servicios reportaron que **50% o más** del personal ocupado **trabajó vía remota desde casa**. Para el total de empresas este porcentaje fue de **9,4%**.

En septiembre de 2021, ¿cuál fue el porcentaje del personal ocupado total que trabajó vía remota desde casa?

Según división de las empresas que respondieron 50% o más
Septiembre de 2021



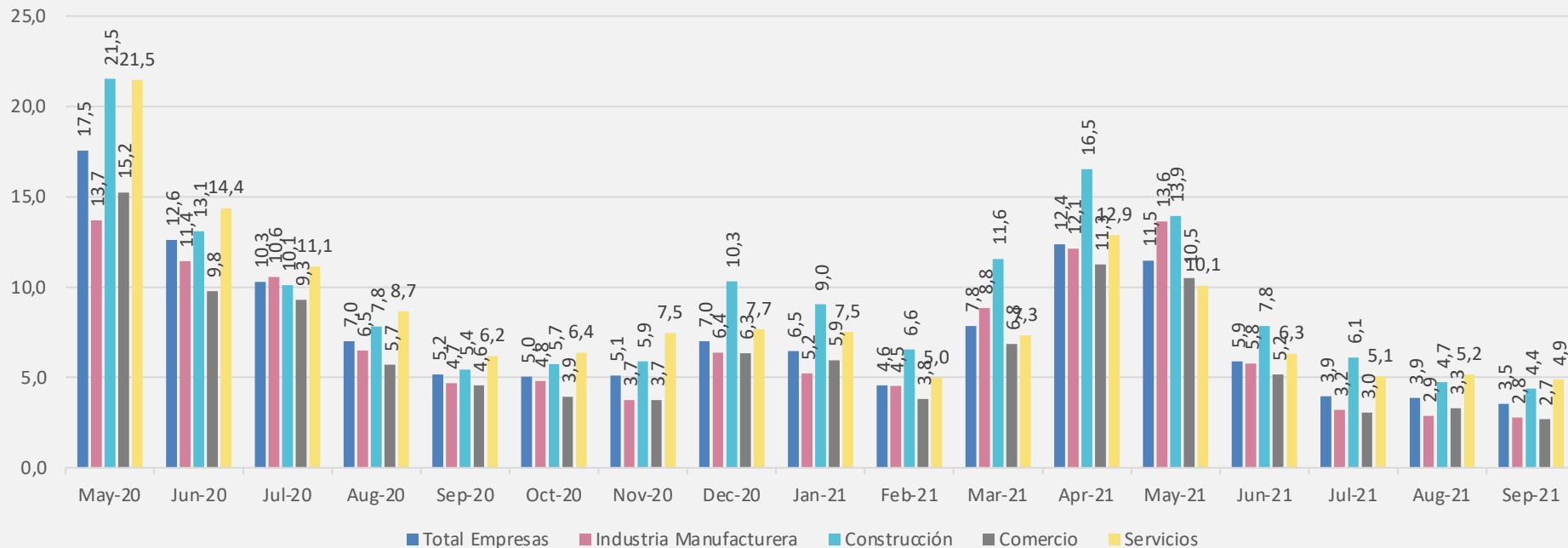
En septiembre de 2021, las empresas dedicadas a actividades de desarrollo de sistemas informáticos (**div 62**), publicidad, investigación científica y desarrollo (**div 72**) y estudios de mercado (**div 73**) son las que mayormente reportaron que **50% o mas** del personal ocupado total trabajo vía remota desde casa.



Porcentaje de empresas que reportaron un aumento en el personal trabajando en casa durante el mes de referencia, comparado con el mismo mes del año anterior

Según sectores

Mayo de 2020 – Septiembre de 2021



Expectativas e incertidumbre



El futuro
es de todos

Gobierno
de Colombia

Expectativas sobre el comportamiento de la empresa en los próximos 3 meses

Divisiones de industria manufacturera

Divisiones	Mes de referencia			Variaciones anuales*			Variaciones mensuales*		
	Octubre 2021 (%)			Octubre 2021 / Octubre 2020			Octubre 2021 / Septiembre 2021		
	Aumento de ingresos	Estabilidad del personal ocupado	Retraso en el pago de pasivos	Aumento de ingresos	Estabilidad del personal ocupado	Retraso en el pago de pasivos	Aumento de ingresos	Estabilidad del personal ocupado	Retraso en el pago de pasivos
Industria Manufacturera	62,7	66,7	15,6	22,9	2,5	-8,7	0,0	1,6	-0,3
Elaboración de productos alimenticios	60,1	69,6	13,1	16,9	-0,7	-6,5	1,8	-2,3	-1,0
Elaboración de bebidas	76,6	70,2	12,8	41,2	9,8	-12,2	5,5	5,8	-2,8
Fabricación de productos textiles	70,1	56,7	10,4	23,8	0,2	-11,3	-3,8	0,2	-5,5
Confección de prendas de vestir	79,4	52,7	17,0	43,3	0,5	-14,2	0,5	7,5	1,3
Curtido y recurtido de cueros; fabricación de calzado; fabricación de artículos de viaje, maletas, bolsos de mano	62,6	54,5	31,3	25,7	16,5	-26,9	-4,4	-0,8	-1,7
Transformación de la madera y fabricación de productos de madera y de corcho, excepto muebles	54,0	76,2	23,8	20,6	2,5	-7,8	9,9	8,4	1,8
Fabricación de papel, cartón y productos de papel y cartón	68,8	77,1	4,2	25,6	-4,7	-2,7	-0,1	1,5	1,9
Actividades de impresión y de producción de copias a partir de grabaciones originales	63,2	67,9	24,8	35,3	-1,3	-8,2	-1,5	4,2	2,2
Coquización, fabricación de productos de la refinación del petróleo y actividad de mezcla de combustibles	66,7	76,7	6,7	29,2	7,9	-5,8	-1,1	-4,0	0,2
Fabricación de sustancias y productos químicos	60,4	78,6	9,3	17,4	0,6	-1,4	-2,5	6,0	2,3

Nota: Porcentajes basados en el total de empresas que respondieron la encuesta en el mes de referencia.

*Variaciones en puntos porcentuales

Expectativas sobre el comportamiento de la empresa en los próximos 3 meses

Divisiones de industria manufacturera

Divisiones	Mes de referencia			Variaciones anuales*			Variaciones mensuales*		
	Octubre 2021 (%)			Octubre 2021 / Octubre 2020			Octubre 2021 / Septiembre 2021		
	Aumento de ingresos	Estabilidad del personal ocupado	Retraso en el pago de pasivos	Aumento de ingresos	Estabilidad del personal ocupado	Retraso en el pago de pasivos	Aumento de ingresos	Estabilidad del personal ocupado	Retraso en el pago de pasivos
Fabricación de productos farmacéuticos, sustancias químicas medicinales y productos botánicos de uso farmacéutico	61,7	71,7	6,8	5,5	-3,8	-3,7	-2,1	-9,4	-1,8
Fabricación de productos de caucho y de plástico	59,5	68,5	10,8	20,8	4,1	-6,1	-3,0	0,6	-1,1
Fabricación de otros productos minerales no metálicos	59,7	76,1	15,9	21,1	10,7	-12,4	-1,9	2,2	0,6
Fabricación de productos metalúrgicos básicos	49,0	69,4	10,2	14,2	2,0	-7,2	2,0	0,0	-6,1
Fabricación de productos elaborados de metal, excepto maquinaria y equipo	58,2	58,6	19,4	17,4	1,2	-11,1	-0,6	-1,5	1,2
Fabricación de aparatos y equipo eléctrico	63,0	68,5	9,3	14,0	1,2	-5,0	2,2	7,7	-2,5
Fabricación de maquinaria y equipo n.c.p.	57,9	62,8	21,2	26,1	-4,4	-10,6	-3,8	0,2	3,8
Fabricación de vehículos automotores, remolques y semirremolques	59,3	57,6	13,6	29,0	11,2	-16,8	1,9	-1,4	0,4
Fabricación de otros tipos de equipo de transporte	71,4	52,4	23,8	43,7	-19,8	7,1	1,4	7,4	-1,2
Fabricación de muebles, colchones y somieres	68,1	62,8	26,6	27,9	13,3	-4,2	6,4	-1,1	-1,4
Resto de la industria	65,0	61,7	15,0	17,6	9,0	-13,6	-2,7	18,1	-6,0
Otras industrias manufactureras	61,5	69,2	7,7	18,7	4,9	-13,7	4,4	4,9	-13,7

Nota: Porcentajes basados en el total de empresas que respondieron la encuesta en el mes de referencia.

*Variaciones en puntos porcentuales

Expectativas sobre el comportamiento de la empresa en los próximos 3 meses

Divisiones de construcción y comercio

Divisiones	Mes de referencia			Variaciones anuales*			Variaciones mensuales*		
	Octubre 2021 (%)			Octubre 2021 / Octubre 2020			Octubre 2021 / Septiembre 2021		
	Aumento de ingresos	Estabilidad del personal ocupado	Retraso en el pago de pasivos	Aumento de ingresos	Estabilidad del personal ocupado	Retraso en el pago de pasivos	Aumento de ingresos	Estabilidad del personal ocupado	Retraso en el pago de pasivos
Construcción	46,7	59,3	27,8	11,0	2,2	-9,8	-1,0	-1,9	-3,6
Construcción de edificios	47,3	59,6	24,1	11,2	0,4	-12,5	-1,2	-1,4	-4,8
Obras de ingeniería civil	49,2	60,8	31,9	15,8	8,7	-7,5	0,4	-4,1	-2,5
Actividades especializadas para la construcción de edificios y obras de ingeniería civil	38,3	55,0	41,7	1,7	8,7	-2,2	-2,3	-0,9	1,0

Divisiones	Mes de referencia			Variaciones anuales*			Variaciones mensuales*		
	Octubre 2021 (%)			Octubre 2021 / Octubre 2020			Octubre 2021 / Septiembre 2021		
	Aumento de ingresos	Estabilidad del personal ocupado	Retraso en el pago de pasivos	Aumento de ingresos	Estabilidad del personal ocupado	Retraso en el pago de pasivos	Aumento de ingresos	Estabilidad del personal ocupado	Retraso en el pago de pasivos
Comercio	64,4	69,7	12,4	21,4	-1,5	-7,5	-1,1	-1,3	-0,7
Comercio, mantenimiento y reparación de vehículos automotores y motocicletas, sus partes, piezas y accesorios	61,9	73,8	11,5	19,9	0,0	-6,4	-3,1	0,0	-1,2
Comercio al por mayor y en comisión o por contrata, excepto el comercio de vehículos automotores y motocicletas	62,9	73,3	10,1	19,3	-1,3	-4,7	-0,7	-0,7	0,3
Comercio al por menor (incluso el comercio al por menor de combustibles), excepto el de vehículos automotores y motocicletas	66,9	64,3	15,1	24,2	-2,4	-11,0	-0,7	-2,5	-1,5

Nota: Porcentajes basados en el total de empresas que respondieron la encuesta en el mes de referencia.

*Variaciones en puntos porcentuales

Expectativas sobre el comportamiento de la empresa en los próximos 3 meses

Divisiones de servicios

Divisiones	Mes de referencia			Variaciones anuales*			Variaciones mensuales*		
	Octubre 2021 (%)			Octubre 2021 / Octubre 2020			Octubre 2021 / Septiembre 2021		
	Aumento de ingresos	Estabilidad del personal ocupado	Retraso en el pago de pasivos	Aumento de ingresos	Estabilidad del personal ocupado	Retraso en el pago de pasivos	Aumento de ingresos	Estabilidad del personal ocupado	Retraso en el pago de pasivos
Servicios	61,0	59,0	17,0	30,3	4,4	-13,6	1,8	0,1	-0,4
Almacenamiento y actividades complementarias al transporte	57,0	68,4	10,1	20,7	-2,3	-8,3	3,2	0,9	0,8
Correo y servicios de mensajería	57,9	60,5	28,9	33,6	14,6	-3,5	11,7	6,7	3,3
Alojamiento	80,1	45,6	25,4	51,3	9,6	-37,4	2,1	2,8	-2,6
Actividades de servicios de comidas y bebidas	74,8	39,7	23,1	46,2	0,0	-27,7	2,1	-4,6	-0,6
Actividades de edición	54,4	77,2	32,1	38,9	10,0	-12,7	-2,8	2,2	0,0
Actividades cinematográficas, de video y producción de programas de televisión, grabación de sonido y edición de música	71,4	74,3	34,3	44,2	22,8	-8,1	4,8	10,6	10,0
Actividades de programación, transmisión y/o difusión	41,7	75,0	13,9	18,8	0,7	-6,1	-1,6	2,0	0,4
Telecomunicaciones	53,3	71,1	11,1	18,4	10,6	-7,5	2,2	1,1	1,1
Desarrollo de sistemas informáticos (planificación, análisis, diseño, programación, pruebas), consultoría informática y actividades relacionadas	53,5	52,6	13,4	12,0	-10,1	1,5	-4,5	-5,4	1,5
Actividades de servicios de información	45,9	67,6	13,5	18,2	0,9	-5,9	-1,4	-11,4	5,6

Nota: Porcentajes basados en el total de empresas que respondieron la encuesta en el mes de referencia.

*Variaciones en puntos porcentuales

Expectativas sobre el comportamiento de la empresa en los próximos 3 meses

Divisiones de servicios

Divisiones	Mes de referencia			Variaciones anuales*			Variaciones mensuales*		
	Octubre 2021 (%)			Octubre 2021 / Octubre 2020			Octubre 2021 / Septiembre 2021		
	Aumento de ingresos	Estabilidad del personal ocupado	Retraso en el pago de pasivos	Aumento de ingresos	Estabilidad del personal ocupado	Retraso en el pago de pasivos	Aumento de ingresos	Estabilidad del personal ocupado	Retraso en el pago de pasivos
Actividades inmobiliarias	45,3	86,3	9,5	11,3	2,4	-5,6	1,5	-2,9	-2,1
Actividades jurídicas y de contabilidad	34,6	71,2	9,6	6,4	1,6	-1,3	-1,2	-0,5	1,9
Actividades de administración empresarial; actividades de consultoría de gestión	38,2	69,1	5,5	20,9	-2,1	-8,0	4,8	-6,3	-1,6
Actividades de arquitectura e ingeniería; ensayos y análisis técnicos	45,9	56,1	14,3	20,1	-5,2	-10,7	-0,6	-5,3	-2,5
Investigación científica y desarrollo	42,1	73,7	10,5	14,3	-15,2	-0,6	12,1	-16,3	5,5
Publicidad y estudios de mercado	61,4	59,1	14,8	33,8	7,4	-12,8	-2,7	1,8	1,3
Otras actividades profesionales, científicas y técnicas	25,0	75,0	33,3	15,0	25,0	3,3	-25,0	16,7	0,0
Actividades de alquiler y arrendamiento	61,7	53,3	30,0	34,2	-12,8	-5,5	3,2	-6,7	3,8
Actividades de empleo	64,7	36,3	10,9	31,0	-2,3	-4,0	5,7	-5,6	1,4
Actividades de las agencias de viajes, operadores turísticos, servicios de reserva y actividades relacionadas	74,2	74,2	16,7	52,5	36,6	-9,8	-6,4	17,5	-2,7
Actividades de seguridad e investigación privada	51,9	46,9	12,3	20,9	-10,2	1,6	9,8	-11,0	1,0

Nota: Porcentajes basados en el total de empresas que respondieron la encuesta en el mes de referencia.

*Variaciones en puntos porcentuales

Expectativas sobre el comportamiento de la empresa en los próximos 3 meses

Divisiones de servicios

Divisiones	Mes de referencia			Variaciones anuales*			Variaciones mensuales*		
	Octubre 2021 (%)			Octubre 2021 / Octubre 2020			Octubre 2021 / Septiembre 2021		
	Aumento de ingresos	Estabilidad del personal ocupado	Retraso en el pago de pasivos	Aumento de ingresos	Estabilidad del personal ocupado	Retraso en el pago de pasivos	Aumento de ingresos	Estabilidad del personal ocupado	Retraso en el pago de pasivos
Actividades de servicios a edificios y paisajismo (jardines, zonas verdes)	65,5	44,8	10,3	9,5	24,8	-5,7	5,5	11,5	0,3
Actividades administrativas y de apoyo de oficina y otras actividades de apoyo a las empresas	53,4	58,0	13,8	8,7	6,2	-1,1	0,0	1,1	3,6
Educación	44,4	67,9	8,6	34,3	10,9	-5,3	10,7	1,6	-1,0
Actividades de atención de la salud humana	58,7	70,4	15,4	22,5	7,1	-14,4	3,1	3,9	-3,2
Actividades de atención residencial medicalizada	50,0	100,0	0,0	50,0	0,0	0,0	0,0	0,0	0,0
Actividades creativas, artísticas y de entretenimiento	72,7	63,6	27,3	31,1	5,3	-14,4	-2,3	13,6	-6,1
Actividades de juegos de azar y apuestas	85,7	52,4	11,9	52,4	-1,5	-16,3	2,8	-3,7	-2,7
Actividades deportivas y actividades recreativas y de esparcimiento	68,3	46,3	19,5	42,7	9,1	-15,4	-6,1	2,2	0,9
Mantenimiento y reparación de computadores, efectos personales y enseres domésticos	62,5	50,0	0,0	29,2	-33,3	0,0	0,0	0,0	0,0
Otras actividades de servicios personales	50,0	70,8	4,2	7,1	3,0	-3,0	-3,3	-15,8	-5,8

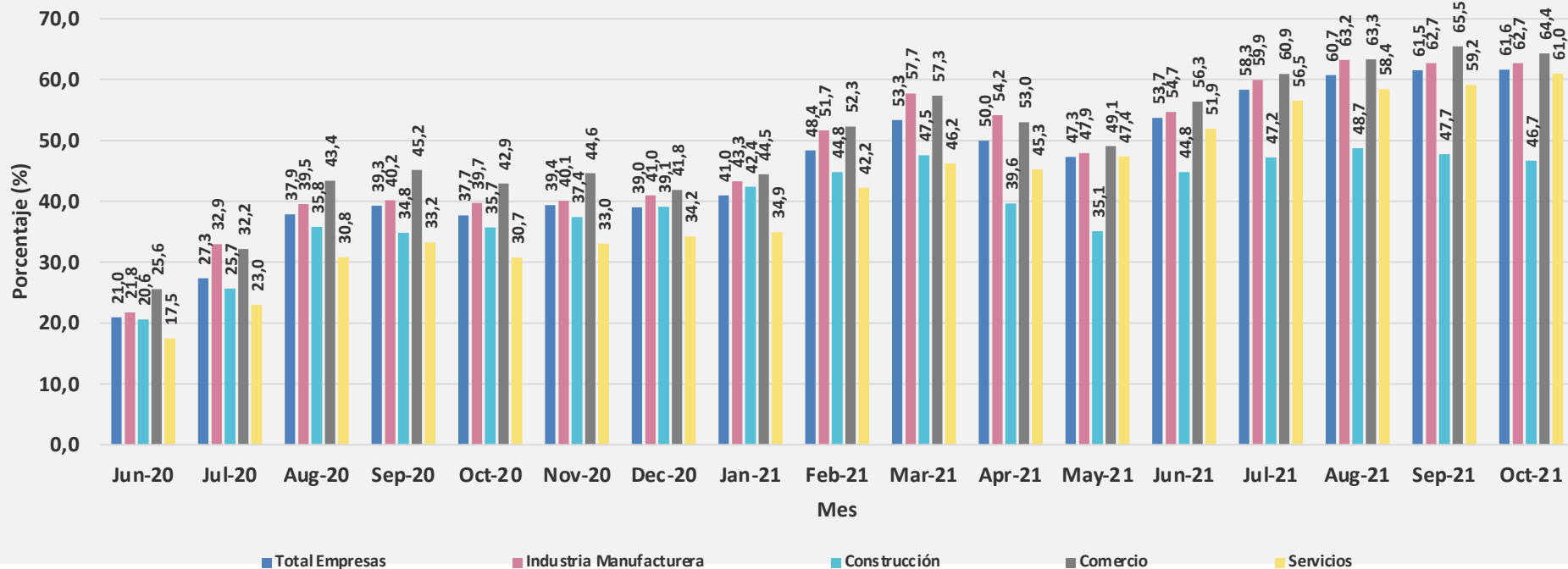
Nota: Porcentajes basados en el total de empresas que respondieron la encuesta en el mes de referencia.

*Variaciones en puntos porcentuales

Porcentaje de empresas que reportan que esperan un aumento en sus ingresos durante los próximos tres meses

Según sectores

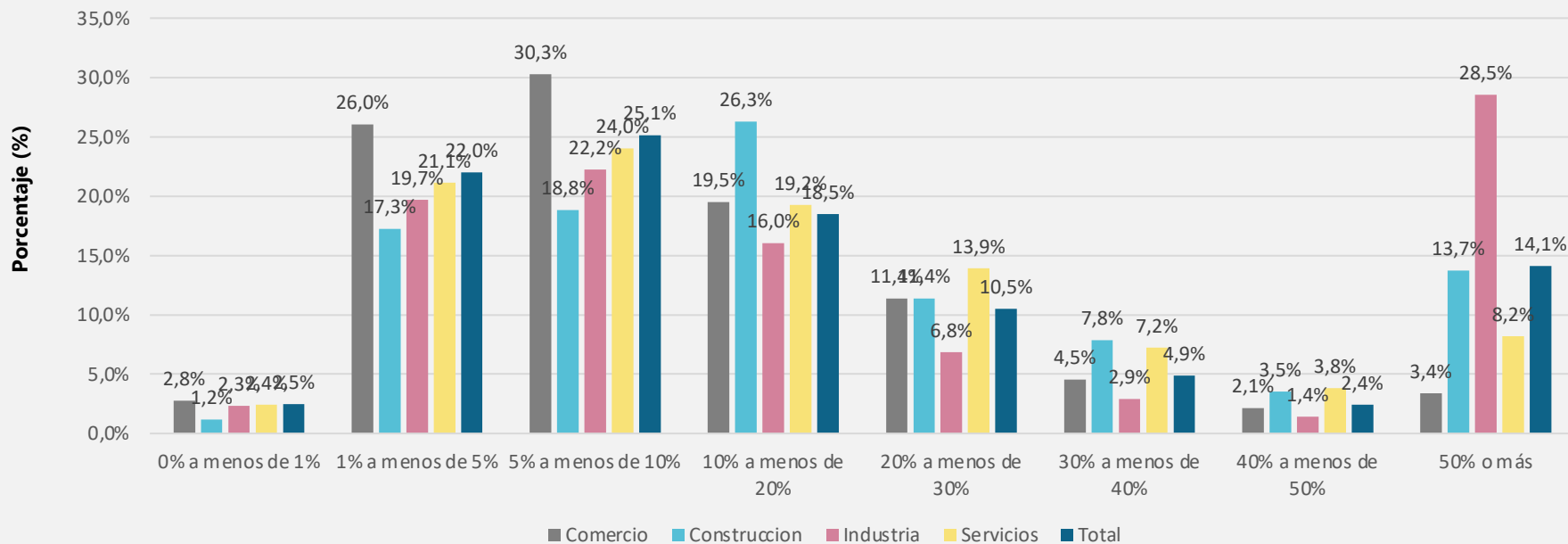
Junio de 2020 – Octubre de 2021



¿En cuánto espera que aumenten sus ingresos en los próximos tres meses?

Según sectores

Octubre de 2021



Nota: Porcentajes basados en el total de empresas que reportan que esperan un aumento en sus ingresos durante los próximos tres meses.

De cara a los siguientes 3 meses, ¿Cuál es el cambio esperado que usted anticipa en comparado con el mismo periodo anterior del año pasado?

**Total empresas
Octubre de 2021**

		Personal ocupado			
		Aumentan	Disminuyen	Permanecen iguales	Total
Ingresos de la empresa	Aumentan	2700	71	2645	5418
	(%)	49,8%	1,3%	48,8%	100,0%
	Disminuyen	26	264	281	571
	(%)	4,6%	46,2%	49,2%	100,0%
	Permanecen iguales	138	111	2236	2487
	(%)	5,5%	4,5%	89,9%	100,0%
Total	2864	446	5162	8476	
(%)	33,8%	5,3%	60,9%	100,0%	

Conocimiento, solicitud y beneficio de políticas gubernamentales de apoyo

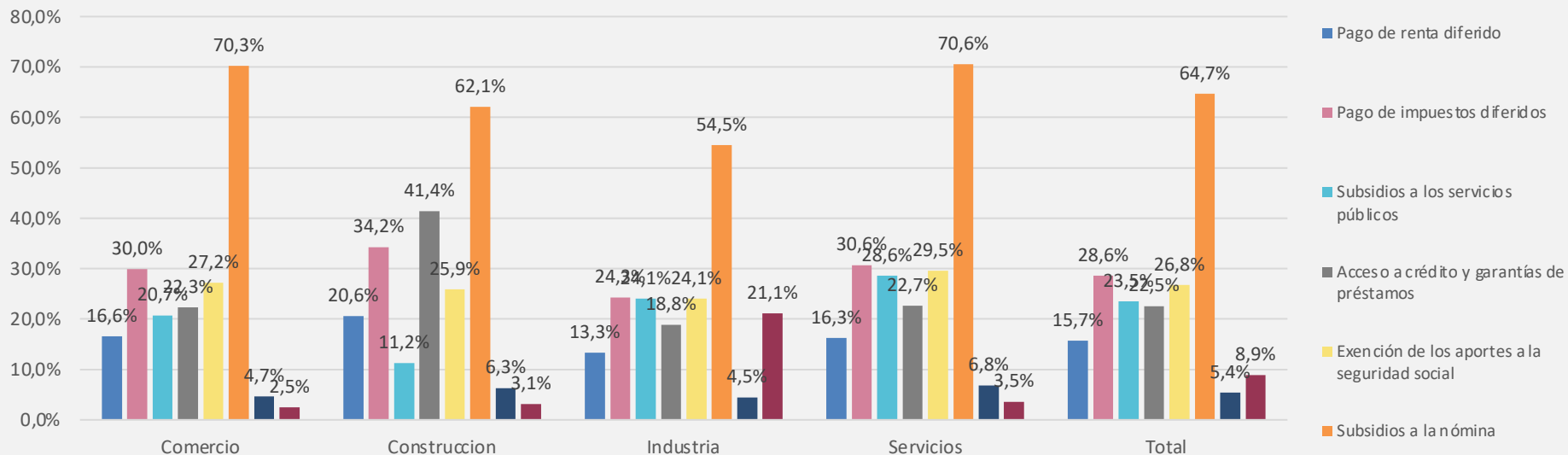


El futuro
es de todos

Gobierno
de Colombia

¿Cuáles serían las políticas necesarias más importantes para apoyar a esta empresa durante la pandemia de COVID-19?

Según sectores
Octubre de 2021



En octubre de 2021, el **64,7%** de las empresas encuestadas piensan que la política necesaria mas importante para apoyar al sector privado durante la pandemia de COVID-19 debería ser **los subsidios a la nómina**.

Estado de operación en y políticas gubernamentales de apoyo

Total empresas

Septiembre - Octubre de 2021

		¿Esta empresa ha solicitado (o se está beneficiando de) cualquier medida gubernamental, ya sea local o nacional, emitida en respuesta al brote de COVID-19? (mes de referencia septiembre)		
		Si	No	Total
Estado de operaciones de la empresa en agosto 2021	Operó normalmente	4454	3123	7586
	(%)	58,7%	41,2%	100,0%
	Operó parcialmente	144	79	224
	(%)	64,3%	35,3%	100,0%
	Cerrada temporalmente	39	62	102
(%)	38,2%	60,8%	100,0%	
Total	4637	3264	7912	
(%)	58,6%	41,3%	100,0%	

Encuesta

Pulso Empresarial



**Resultados para la ronda 18
(Septiembre - Octubre de 2021)**

Noviembre 11 de 2021



**El futuro
es de todos**

**Gobierno
de Colombia**



@DANEColombia



@DANE_Colombia



/DANEColombia



/DANEColombia

www.dane.gov.co