

Encuesta

Pulso Empresarial



**Resultados para la ronda 19
(octubre - noviembre de 2021)**



El futuro
es de todos

Gobierno
de Colombia

Diciembre 23 de 2021



Generalidades:

Encuesta Pulso Empresarial – EPE

- **Periodo de recolección de la decimo novena ronda** del 7 de noviembre al 15 de diciembre de 2021, con periodo de referencia de octubre de 2021 para las preguntas de estado general de la empresa, y para noviembre de 2021 en cuanto a las preguntas de percepción.
- **Método de recolección:** encuesta tipo CAWI, con un enlace enviado a las empresas del directorio de las encuestas mensuales.
- **Cobertura de la decimo sexta ronda :** cobertura del 71,2% del total de las empresas a las que se les envió el enlace.
- **Productos de publicación:** anexos con los resultados desagregados por sector (Comercio, Servicios, Construcción e Industria manufacturera) y por división (código CIIU Rev. 4 a dos dígitos).

Indicador de Confianza Empresarial - ICE



El futuro
es de todos

Gobierno
de Colombia

Indicador de confianza empresarial – ICE

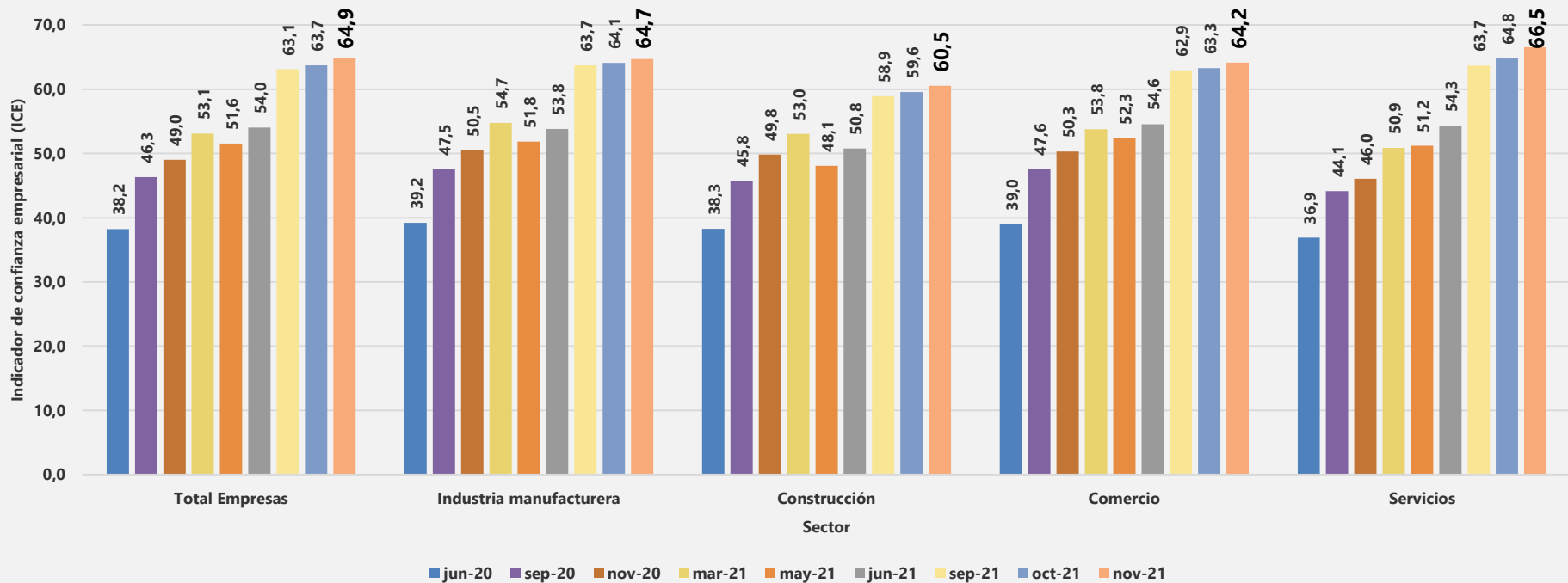
Enfoque conceptual y metodológico

- La Organización para la Cooperación y Desarrollo Económicos – OCDE recomienda realizar encuestas sobre confianza empresarial con el propósito de realizar análisis del desarrollo económico en el corto plazo.
- Con base en estas encuestas se construyen **indicadores compuestos** como el de confianza empresarial, en el que se integran las mediciones *mensuales* de las valoraciones de las empresas sobre el comportamiento de la economía.
- En ese sentido, y con el propósito de hacer comparable el indicador con el que es producido regularmente por México, Alemania, Francia, Italia, Japón y Estados Unidos, este indicador incluye la valoración sobre el comportamiento de la economía de la empresa (presente/futura), de la economía en general (presente/futura) y de las expectativas de la capacidad de realizar inversiones por parte de la empresa.
- Del módulo de **Expectativas e incertidumbre** que se incluyó en la Encuesta de Pulso Empresarial se toman las siguientes preguntas:
 1. ¿Cómo considera usted la situación económica de su empresa comparada con la de hace 12 meses?
 2. ¿Cómo cree usted que será la situación económica de su empresa dentro de 12 meses comparada con la actual?
 3. ¿Cómo considera hoy la situación económica del país comparada con la de hace 12 meses?
 4. ¿Cómo cree que será la situación económica del país dentro de 12 meses comparada con la situación actual?
 5. De cara a los siguientes tres meses, ¿cuál es el cambio esperado que usted anticipa en la inversión (por ejemplo, maquinaria, equipo, construcciones, equipo de transporte, logística, soluciones digitales, procesos) de esta empresa con respecto al mismo periodo del año pasado?

Indicador de confianza empresarial – ICE

Resultados para total nacional

Junio de 2020 - Noviembre de 2021

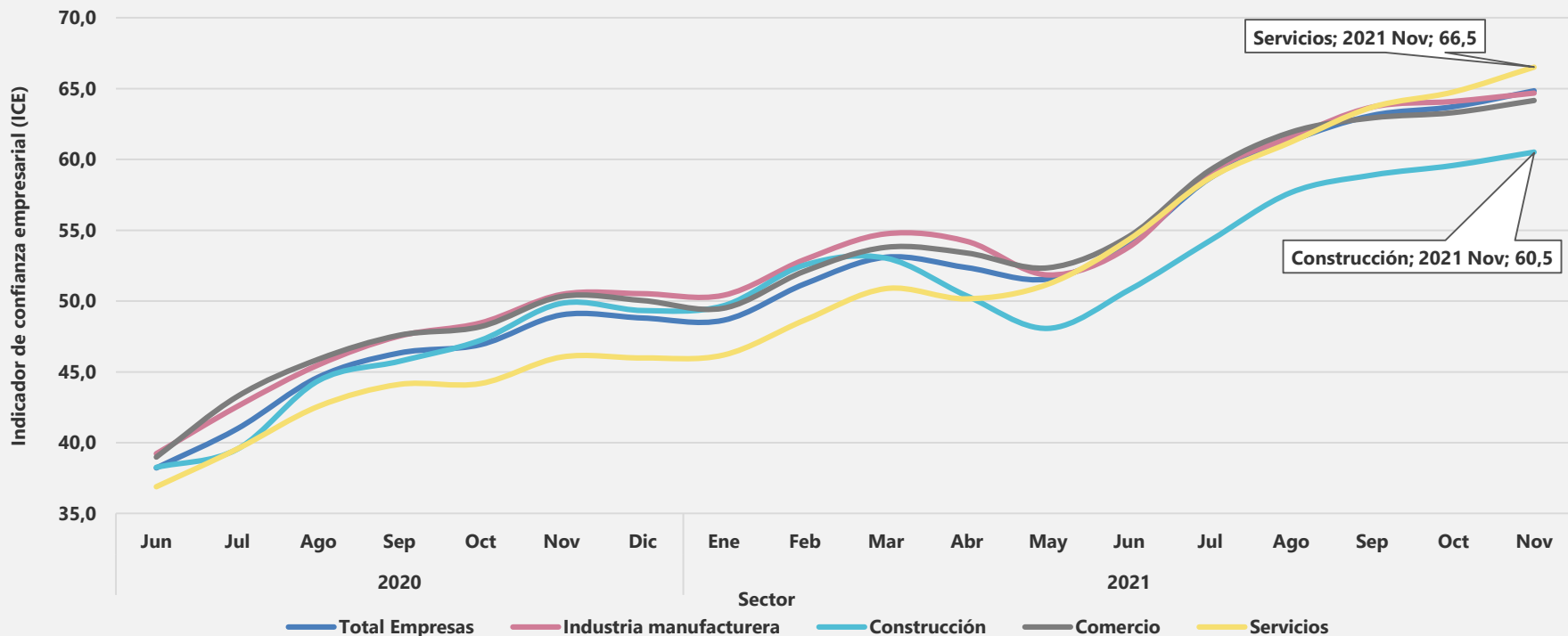




Indicador de confianza empresarial – ICE

Resultados para total nacional

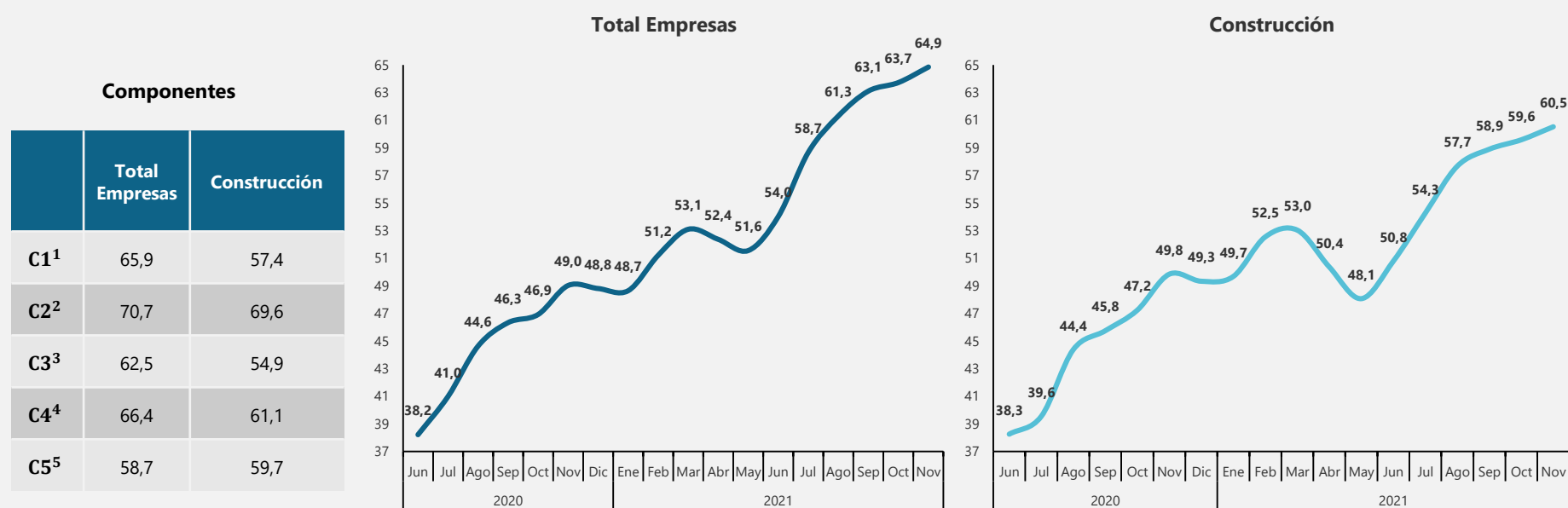
Junio de 2020 - Noviembre de 2021



Indicador de confianza empresarial – ICE

Resultados sector de la construcción

Junio de 2020 - Noviembre de 2021



1. Percepción de la situación económica de la empresa comparada con la de hace 12 meses.
2. Percepción de la situación económica de su empresa dentro de 12 meses comparada con la actual.
3. Percepción de la empresa sobre situación económica del país comparada con la de hace 12 meses.
4. Percepción de la empresa sobre la situación económica del país dentro de 12 meses comparada con la situación actual.
5. Percepción de la empresa sobre cambios esperado en la inversión (p. ej. maquinaria, equipo, construcciones, equipo de transporte, logística, soluciones digitales, procesos), en los próximos 3 meses con respecto al mismo periodo del año pasado

Indicador de confianza empresarial – ICE

Resultados sector de la construcción

Variación mensual*

Julio de 2020 - Noviembre de 2021

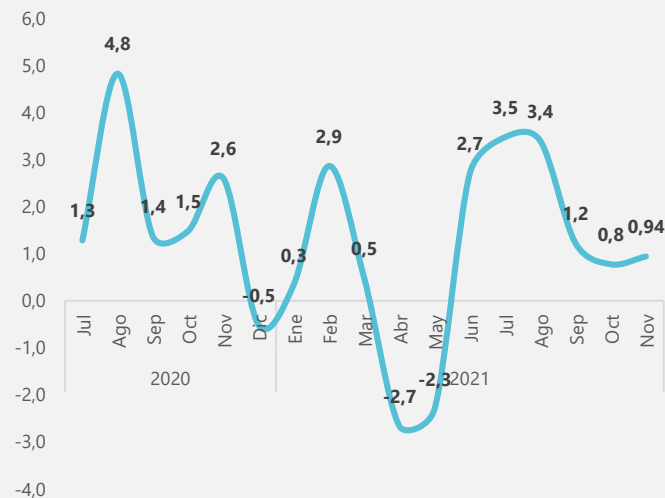
Componentes

	Total Empresas	Construcción
C1 ¹	2,01	0,89
C2 ²	1,05	3,48
C3 ³	0,47	-2,74
C4 ⁴	0,09	-1,44
C5 ⁵	2,00	4,53

Total Empresas



Construcción



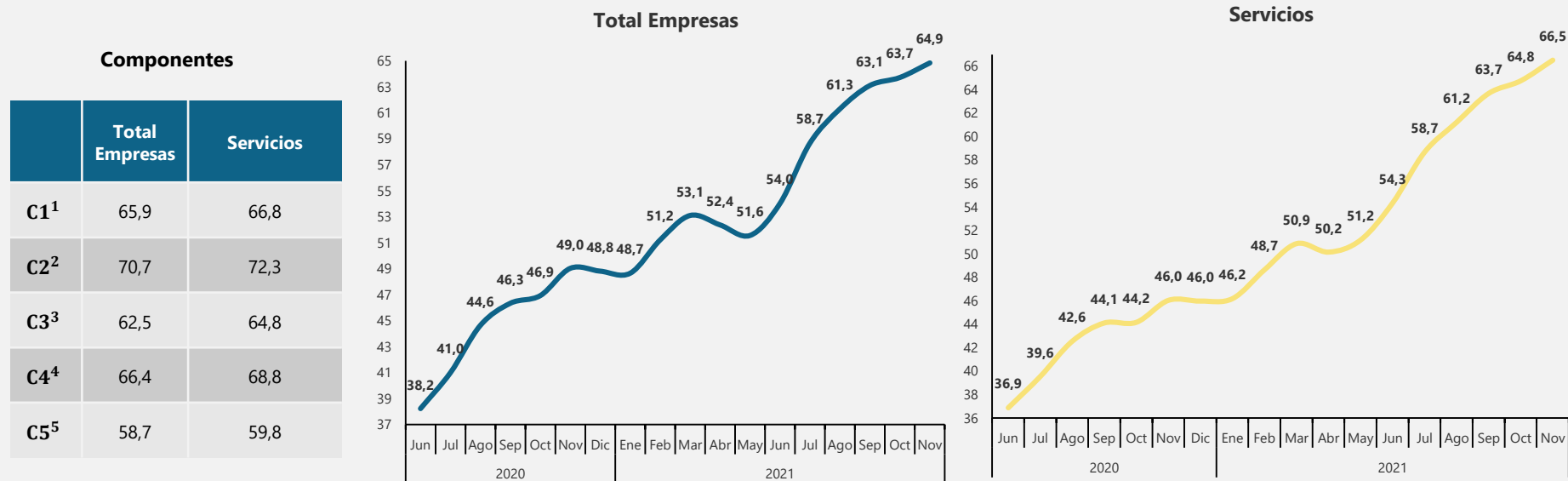
*Variación de puntos porcentuales

1. Percepción de la situación económica de la empresa comparada con la de hace 12 meses.
2. Percepción de la situación económica de su empresa dentro de 12 meses comparada con la actual.
3. Percepción de la empresa sobre situación económica del país comparada con la de hace 12 meses.
4. Percepción de la empresa sobre la situación económica del país dentro de 12 meses comparada con la situación actual.
5. Percepción de la empresa sobre cambios esperados en la inversión (p. ej. maquinaria, equipo, construcciones, equipo de transporte, logística, soluciones digitales, procesos), en los próximos 3 meses con respecto al mismo periodo del año pasado

Indicador de confianza empresarial – ICE

Resultados sector servicios

Junio de 2020 - Noviembre de 2021



1. Percepción de la situación económica de la empresa comparada con la de hace 12 meses.
2. Percepción de la situación económica de su empresa dentro de 12 meses comparada con la actual.
3. Percepción de la empresa sobre situación económica del país comparada con la de hace 12 meses.
4. Percepción de la empresa sobre la situación económica del país dentro de 12 meses comparada con la situación actual.
5. Percepción de la empresa sobre cambios esperado en la inversión (p. ej. maquinaria, equipo, construcciones, equipo de transporte, logística, soluciones digitales, procesos), en los próximos 3 meses con respecto al mismo periodo del año pasado

Indicador de confianza empresarial – ICE

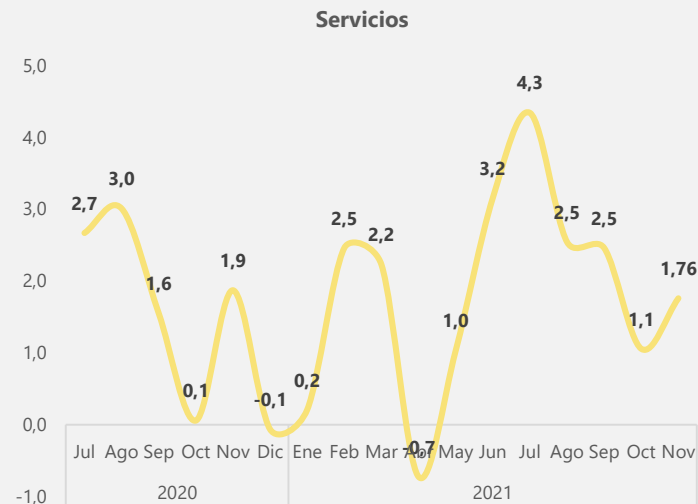
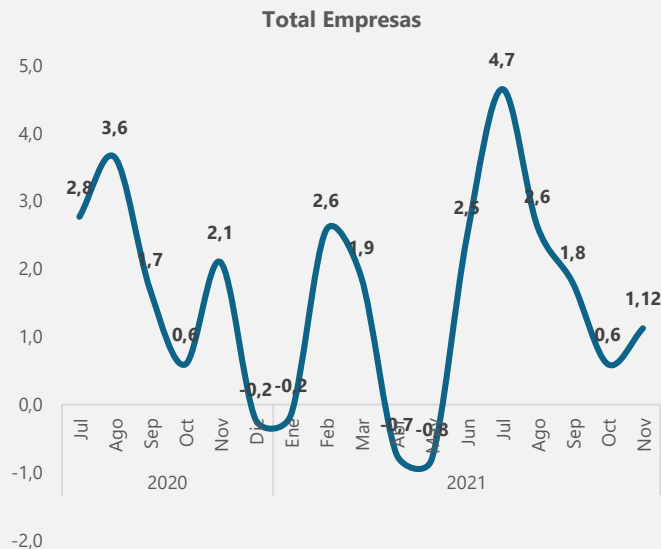
Resultados sector servicios

Variación mensual*

Julio de 2020 - noviembre de 2021

Componentes

	Total Empresas	Servicios
C1 ¹	2,01	2,29
C2 ²	1,05	1,82
C3 ³	0,47	1,34
C4 ⁴	0,09	1,19
C5 ⁵	2,00	2,16



*Variación de puntos porcentuales

1. Percepción de la situación económica de la empresa comparada con la de hace 12 meses.
2. Percepción de la situación económica de su empresa dentro de 12 meses comparada con la actual.
3. Percepción de la empresa sobre situación económica del país comparada con la de hace 12 meses.
4. Percepción de la empresa sobre la situación económica del país dentro de 12 meses comparada con la situación actual.
5. Percepción de la empresa sobre cambios esperados en la inversión (p. ej. maquinaria, equipo, construcciones, equipo de transporte, logística, soluciones digitales, procesos), en los próximos 3 meses con respecto al mismo periodo del año pasado.

Estado de las operaciones



El futuro
es de todos

Gobierno
de Colombia

Estado de las operaciones

Divisiones de Industria manufacturera

Divisiones	Mes de referencia			Variaciones anuales*			Variaciones mensuales*		
	Octubre 2021 (%)			Oct 2021 / Oct 2020			Oct 2021 / Sept 2021		
	Operación normal	Operación parcial	Cierre temporal	Operación normal	Operación parcial	Cierre temporal	Operación normal	Operación parcial	Cierre temporal
Industria Manufacturera	98,3	0,7	1,0	5,7	-5,9	0,2	1,2	-1,0	-0,2
Elaboración de productos alimenticios	97,6	1,2	1,2	1,8	-2,5	0,7	0,1	-0,3	0,2
Elaboración de bebidas	100,0	0,0	0,0	20,0	-20,0	0,0	0,0	0,0	0,0
Fabricación de productos textiles	100,0	0,0	0,0	3,4	-3,4	0,0	1,4	0,0	-1,4
Confección de prendas de vestir	99,2	0,0	0,8	9,5	-9,0	-0,5	2,8	-3,0	0,2
Curtido y recurtido de cueros; fabricación de calzado; fabricación de artículos de viaje, maletas, bolsos de mano	90,2	4,9	4,9	23,1	-25,7	2,6	0,2	-0,1	-0,1
Transformación de la madera y fabricación de productos de madera y de corcho, excepto muebles; fabricación de artículos de cestería y espartería	100,0	0,0	0,0	10,9	-10,9	0,0	1,6	0,0	-1,6
Fabricación de papel, cartón y productos de papel y cartón	100,0	0,0	0,0	7,0	-7,0	0,0	0,0	0,0	0,0
Actividades de impresión y de producción de copias a partir de grabaciones originales	100,0	0,0	0,0	12,1	-10,3	-1,9	3,7	-0,9	-2,8
Coquización, fabricación de productos de la refinación del petróleo y actividad de mezcla de combustibles	96,2	3,8	0,0	-3,8	3,8	0,0	-3,8	3,8	0,0
Fabricación de sustancias y productos químicos	97,7	2,3	0,0	1,3	-0,7	-0,6	1,5	-1,5	0,0

Nota: Porcentajes basados en el total de empresas que respondieron la encuesta en el mes de referencia. *Variaciones en puntos porcentuales

Estado de las operaciones

Divisiones de Industria manufacturera

Divisiones	Mes de referencia			Variaciones anuales*			Variaciones mensuales*		
	Octubre 2021 (%)			Oct 2021 / Oct 2020			Oct 2021 / Sept 2021		
	Operación normal	Operación parcial	Cierre temporal	Operación normal	Operación parcial	Cierre temporal	Operación normal	Operación parcial	Cierre temporal
Fabricación de productos farmacéuticos, sustancias químicas medicinales y productos botánicos de uso farmacéutico	100,0	0,0	0,0	1,9	-1,9	0,0	0,0	0,0	0,0
Fabricación de productos de caucho y de plástico	100,0	0,0	0,0	2,0	-2,0	0,0	1,2	-0,6	-0,6
Fabricación de otros productos minerales no metálicos	99,0	0,0	1,0	3,9	-4,1	0,2	1,1	-1,4	0,3
Fabricación de productos metalúrgicos básicos	100,0	0,0	0,0	7,1	-7,1	0,0	2,0	-2,0	0,0
Fabricación de productos elaborados de metal, excepto maquinaria y equipo	97,8	0,0	2,2	3,8	-4,5	0,7	0,5	-1,3	0,8
Fabricación de aparatos y equipo eléctrico	97,1	0,0	2,9	1,4	-4,3	2,9	-2,9	0,0	2,9
Fabricación de maquinaria y equipo n.c.p.	98,6	0,0	1,4	4,5	-5,9	1,4	0,3	-0,9	0,5
Fabricación de vehículos automotores, remolques y semirremolques	97,0	0,0	3,0	11,3	-10,2	-1,1	2,0	-3,3	1,4
Fabricación de otros tipos de equipo de transporte	100,0	0,0	0,0	0,0	0,0	0,0	0,0	0,0	0,0
Fabricación de muebles, colchones y somieres	100,0	0,0	0,0	5,9	-4,7	-1,2	7,3	-5,2	-2,1
Resto de la industria	97,6	0,0	2,4	9,2	-11,5	2,4	-0,7	0,0	0,7
Otras industrias manufactureras	100,0	0,0	0,0	8,3	-8,3	0,0	7,7	0,0	-7,7

Nota: Porcentajes basados en el total de empresas que respondieron la encuesta en el mes de referencia. *Variaciones en puntos porcentuales

Estado de las operaciones

Divisiones de Construcción y Comercio

Divisiones	Mes de referencia			Variaciones anuales*			Variaciones mensuales*		
	Octubre 2021 (%)			Oct 2021 / Oct 2020			Oct 2021 / Sept 2021		
	Operación normal	Operación parcial	Cierre temporal	Operación normal	Operación parcial	Cierre temporal	Operación normal	Operación parcial	Cierre temporal
Construcción	86,8	9,7	3,5	8,2	-7,9	-0,3	3,1	-1,7	-1,4
Construcción de edificios	84,5	10,9	4,7	5,3	-6,3	1,0	0,7	-0,1	-0,7
Obras de ingeniería civil	92,6	5,9	1,5	12,3	-10,2	-2,1	9,9	-8,1	-1,8
Actividades especializadas para la construcción de edificios y obras de ingeniería civil	88,9	11,1	0,0	17,8	-12,6	-5,3	3,6	1,3	-4,9

Divisiones	Mes de referencia			Variaciones anuales*			Variaciones mensuales*		
	Octubre 2021 (%)			Oct 2021 / Oct 2020			Oct 2021 / Sept 2021		
	Operación normal	Operación parcial	Cierre temporal	Operación normal	Operación parcial	Cierre temporal	Operación normal	Operación parcial	Cierre temporal
Comercio	98,6	0,5	0,9	3,3	-3,6	0,3	0,5	-0,4	-0,2
Comercio, mantenimiento y reparación de vehículos automotores y motocicletas, sus partes, piezas y accesorios	98,1	0,3	1,6	2,5	-3,4	0,9	1,0	-0,5	-0,5
Comercio al por mayor y en comisión o por contrata, excepto el comercio de vehículos automotores y motocicletas	99,3	0,1	0,6	3,0	-2,8	-0,2	0,2	-0,5	0,3
Comercio al por menor (incluso el comercio al por menor de combustibles), excepto el de vehículos automotores y motocicletas	98,2	0,8	1,0	3,9	-4,4	0,6	0,7	-0,1	-0,5

Nota: Porcentajes basados en el total de empresas que respondieron la encuesta en el mes de referencia. *Variaciones en puntos porcentuales

Estado de las operaciones

Divisiones de Servicios

Divisiones	Mes de referencia			Variaciones anuales*			Variaciones mensuales*		
	Octubre 2021 (%)			Oct 2021 / Oct 2020			Oct 2021 / Sept 2021		
	Operación normal	Operación parcial	Cierre temporal	Operación normal	Operación parcial	Cierre temporal	Operación normal	Operación parcial	Cierre temporal
Servicios	96,4	2,6	0,9	16,0	-13,3	-2,7	1,6	-1,5	-0,1
Almacenamiento y actividades complementarias al transporte	97,9	2,1	0,0	7,0	-7,0	0,0	1,0	-1,0	0,0
Correo y servicios de mensajería	81,8	18,2	0,0	6,1	-6,1	0,0	-5,4	5,4	0,0
Alojamiento	96,2	0,9	2,9	32,2	-21,9	-10,3	2,4	-2,8	0,4
Actividades de servicios de comidas y bebidas	95,1	4,9	0,0	31,3	-27,5	-3,8	1,2	-0,4	-0,8
Actividades de edición	95,0	5,0	0,0	11,7	-11,7	0,0	2,0	-2,0	0,0
Actividades cinematográficas, de video y producción de programas de televisión, grabación de sonido y edición de música	89,5	10,5	0,0	46,0	-28,6	-17,4	12,3	-12,3	0,0
Actividades de programación, transmisión y/o difusión	100,0	0,0	0,0	22,6	-22,6	0,0	5,4	-5,4	0,0
Telecomunicaciones	98,2	0,0	1,8	5,9	-6,4	0,5	0,4	-1,1	0,7
Desarrollo de sistemas informáticos (planificación, análisis, diseño, programación, pruebas), consultoría informática y actividades relacionadas	95,7	2,9	1,4	2,4	-2,9	0,5	-0,9	0,3	0,6
Actividades de servicios de información	100,0	0,0	0,0	6,7	-6,7	0,0	2,7	0,0	-2,7

Nota: Porcentajes basados en el total de empresas que respondieron la encuesta en el mes de referencia. *Variaciones en puntos porcentuales

Estado de las operaciones

Divisiones de Servicios

Divisiones	Mes de referencia			Variaciones anuales*			Variaciones mensuales*		
	Octubre 2021 (%)			Oct 2021 / Oct 2020			Oct 2021 / Sept 2021		
	Operación normal	Operación parcial	Cierre temporal	Operación normal	Operación parcial	Cierre temporal	Operación normal	Operación parcial	Cierre temporal
Actividades inmobiliarias	100,0	0,0	0,0	4,3	-4,3	0,0	0,8	-0,8	0,0
Actividades jurídicas y de contabilidad	97,1	0,0	2,9	2,1	-5,0	2,9	0,9	-1,9	1,0
Actividades de administración empresarial; actividades de consultoría de gestión	100,0	0,0	0,0	4,3	-4,3	0,0	0,0	0,0	0,0
Actividades de arquitectura e ingeniería; ensayos y análisis técnicos	96,2	3,8	0,0	10,8	-9,6	-1,1	1,2	-0,2	-1,0
Investigación científica y desarrollo	91,7	8,3	0,0	20,2	-20,2	0,0	2,2	-2,2	0,0
Publicidad y estudios de mercado	98,0	2,0	0,0	18,0	-16,7	-1,3	2,4	-0,2	-2,2
Otras actividades profesionales, científicas y técnicas	100,0	0,0	0,0	10,0	-10,0	0,0	0,0	0,0	0,0
Actividades de alquiler y arrendamiento	97,0	3,0	0,0	13,3	-9,7	-3,6	5,3	-3,6	-1,7
Actividades de empleo	98,6	0,0	1,4	8,4	-9,8	1,4	0,5	-1,9	1,4
Actividades de las agencias de viajes, operadores turísticos, servicios de reserva y actividades relacionadas	85,7	14,3	0,0	69,0	-60,7	-8,3	8,4	-3,9	-4,5
Actividades de seguridad e investigación privada	100,0	0,0	0,0	0,0	0,0	0,0	1,2	-1,2	0,0

Nota: Porcentajes basados en el total de empresas que respondieron la encuesta en el mes de referencia. *Variaciones en puntos porcentuales

Estado de las operaciones

Divisiones de Servicios

Divisiones	Mes de referencia			Variaciones anuales*			Variaciones mensuales*		
	Octubre 2021 (%)			Oct 2021 / Oct 2020			Oct 2021 / Sept 2021		
	Operación normal	Operación parcial	Cierre temporal	Operación normal	Operación parcial	Cierre temporal	Operación normal	Operación parcial	Cierre temporal
Actividades de servicios a edificios y paisajismo (jardines, zonas verdes)	94,7	0,0	5,3	3,1	-8,3	5,3	1,6	-6,9	5,3
Actividades administrativas y de apoyo de oficina y otras actividades de apoyo a las empresas	98,2	1,8	0,0	7,3	-4,2	-3,0	-0,7	0,7	0,0
Educación	90,4	9,6	0,0	13,7	-10,9	-2,7	2,4	-2,4	0,0
Actividades de atención de la salud humana	98,0	2,0	0,0	7,1	-5,7	-1,4	0,0	0,8	-0,8
Actividades de atención residencial medicalizada	100,0	0,0	0,0	0,0	0,0	0,0	0,0	0,0	0,0
Actividades creativas, artísticas y de entretenimiento	100,0	0,0	0,0	44,4	-33,3	-11,1	9,1	-9,1	0,0
Actividades de juegos de azar y apuestas	100,0	0,0	0,0	12,8	-12,8	0,0	0,0	0,0	0,0
Actividades deportivas y actividades recreativas y de esparcimiento	86,2	13,8	0,0	53,8	-48,4	-5,4	2,9	-2,9	0,0
Mantenimiento y reparación de computadores, efectos personales y enseres domésticos	100,0	0,0	0,0	0,0	0,0	0,0	0,0	0,0	0,0
Otras actividades de servicios personales	100,0	0,0	0,0	4,0	-4,0	0,0	0,0	0,0	0,0

Nota: Porcentajes basados en el total de empresas que respondieron la encuesta en el mes de referencia. *Variaciones en puntos porcentuales

Canales de afectación



El futuro
es de todos

Gobierno
de Colombia

Canales de afectación de las empresas: Porcentaje de empresas que tuvieron... Divisiones de Industria manufacturera

Divisiones	Mes de referencia Octubre 2021 (%)				Variaciones anuales* Oct 2021 / Oct 2020				Variaciones mensuales* Oct 2021 / Sept 2021			
	Reducción de trabajadores u horas laboradas	Disminución de demanda	Dificultades acceso a servicios financieros	Disminución flujo de efectivo	Reducción de trabajadores u horas laboradas	Disminución de demanda	Dificultades acceso a servicios financieros	Disminución flujo de efectivo	Reducción de trabajadores u horas laboradas	Disminución de demanda	Dificultades acceso a servicios financieros	Disminución flujo de efectivo
Industria Manufacturera	7,0	9,4	14,4	23,6	-11,8	-36,6	-4,0	-18,8	0,1	-4,8	-1,6	-4,3
Elaboración de productos alimenticios	7,1	10,7	11,8	25,2	-8,3	-31,7	-1,6	-10,5	1,0	-4,1	-1,1	2,3
Elaboración de bebidas	2,9	9,1	12,5	21,2	-10,7	-36,4	-8,0	-33,3	-1,2	-1,3	-4,2	-10,0
Fabricación de productos textiles	4,3	4,2	14,9	20,0	-12,1	-38,4	0,1	-13,3	-1,5	-4,4	-3,9	-16,2
Confección de prendas de vestir	6,0	3,6	17,4	28,2	-14,0	-55,7	0,1	-30,4	-0,6	-7,3	-0,1	-1,9
Curtido y recurtido de cueros; fabricación de calzado; fabricación de artículos de viaje, maletas, bolsos de mano	8,6	16,9	29,3	40,7	-12,8	-60,2	-21,3	-39,8	4,6	-0,1	-7,7	-7,3
Transformación de la madera y fabricación de productos de madera y de corcho, excepto muebles;	10,3	15,8	15,4	18,4	-22,4	-40,7	-8,5	-22,9	3,9	1,5	-5,3	-18,1
Fabricación de papel, cartón y productos de papel y cartón	0,0	2,9	2,9	6,1	-7,0	-38,9	-4,0	-14,9	-6,1	-5,2	0,9	-6,2
Actividades de impresión y de producción de copias a partir de grabaciones originales	9,6	9,5	20,0	29,2	-8,2	-51,3	-2,4	-31,6	6,8	-9,4	0,2	-3,9
Coquización, fabricación de productos de la refinación del petróleo y actividad de mezcla de combustibles	11,5	7,7	11,5	11,5	-3,3	-29,3	4,1	-10,7	1,5	1,0	4,9	-8,5
Fabricación de sustancias y productos químicos	4,6	3,1	6,2	11,0	-11,9	-29,2	0,1	-11,2	-0,3	-12,0	1,4	-3,5

Nota: Porcentajes basados en el total de empresas que respondieron la encuesta en el mes de referencia. *Variaciones en puntos porcentuales

Canales de afectación de las empresas: Porcentaje de empresas que tuvieron... Divisiones de Industria manufacturera

Divisiones	Mes de referencia Octubre 2021 (%)				Variaciones anuales* Oct 2021 / Oct 2020				Variaciones mensuales* Oct 2021 / Sept 2021			
	Reducción de trabajadores u horas laboradas	Disminución de demanda	Dificultades acceso a servicios financieros	Disminución flujo de efectivo	Reducción de trabajadores u horas laboradas	Disminución de demanda	Dificultades acceso a servicios financieros	Disminución flujo de efectivo	Reducción de trabajadores u horas laboradas	Disminución de demanda	Dificultades acceso a servicios financieros	Disminución flujo de efectivo
Fabricación de productos farmacéuticos, sustancias químicas medicinales y productos botánicos de uso farmacéutico	9,8	2,5	5,0	14,3	-9,1	-23,9	-2,5	-10,2	-0,1	-2,4	1,7	1,2
Fabricación de productos de caucho y de plástico	5,9	8,5	13,8	18,1	-14,1	-19,9	1,0	-8,9	0,5	0,7	2,5	-5,7
Fabricación de otros productos minerales no metálicos	11,8	11,9	16,8	24,2	-7,9	-23,7	-5,5	-12,9	1,1	-0,3	-1,0	0,7
Fabricación de productos metalúrgicos básicos	7,7	12,8	18,4	28,9	-16,1	-32,4	-0,6	-11,5	1,6	0,6	0,1	6,5
Fabricación de productos elaborados de metal, excepto maquinaria y equipo	7,7	11,2	15,7	27,5	-10,2	-33,1	-11,3	-19,1	-3,0	-9,7	-3,2	-5,0
Fabricación de aparatos y equipo eléctrico	3,1	9,4	6,1	12,9	-23,0	-28,4	-0,6	-20,4	-4,1	2,0	-5,1	-14,9
Fabricación de maquinaria y equipo n.c.p.	2,9	17,1	21,4	29,9	-12,8	-42,3	0,6	-19,7	-0,6	-2,2	1,3	-7,0
Fabricación de vehículos automotores, remolques y semirremolques	9,4	9,7	6,3	9,7	-13,1	-47,5	-24,4	-49,5	-2,3	-12,0	-13,8	-22,0
Fabricación de otros tipos de equipo de transporte	33,3	5,9	16,7	27,8	-11,1	-49,7	-11,1	-22,2	0,0	-3,6	-7,1	-5,6
Fabricación de muebles, colchones y somieres	1,8	11,1	27,8	41,8	-12,3	-44,2	0,7	-18,2	-5,5	-6,6	-1,7	-5,6
Resto de la industria	7,0	7,1	14,3	22,0	-32,2	-41,9	-9,2	-29,0	-3,0	-6,2	-4,0	-8,0
Otras industrias manufactureras	0,0	37,5	11,1	44,4	-16,7	-20,8	-5,6	-13,9	0,0	-16,3	-12,0	6,0

Nota: Porcentajes basados en el total de empresas que respondieron la encuesta en el mes de referencia. *Variaciones en puntos porcentuales

Canales de afectación de las empresas: Porcentaje de empresas que tuvieron... Divisiones de Construcción y Comercio

Divisiones	Mes de referencia Octubre 2021 (%)				Variaciones anuales* Oct 2021 / Oct 2020				Variaciones mensuales* Oct 2021 / Sept 2021			
	Reducción de trabajadores u horas laboradas	Disminución de demanda	Dificultades acceso a servicios financieros	Disminución flujo de efectivo	Reducción de trabajadores u horas laboradas	Disminución de demanda	Dificultades acceso a servicios financieros	Disminución flujo de efectivo	Reducción de trabajadores u horas laboradas	Disminución de demanda	Dificultades acceso a servicios financieros	Disminución flujo de efectivo
Construcción	8,2	16,6	21,5	37,0	-15,0	-20,3	-13,0	-20,0	-2,1	-2,2	-7,4	-8,1
Construcción de edificios	6,3	17,5	22,1	37,2	-16,1	-20,5	-11,9	-18,7	-4,3	-2,6	-6,6	-5,1
Obras de ingeniería civil	14,9	14,7	20,6	33,3	-10,1	-17,4	-24,1	-29,2	7,5	0,5	-6,9	-14,2
Actividades especializadas para la construcción de edificios y obras de ingeniería civil	3,8	15,4	19,2	44,4	-22,5	-18,8	-4,5	-13,5	-9,3	-4,3	-13,6	-12,9

Divisiones	Mes de referencia Octubre 2021 (%)				Variaciones anuales* Oct 2021 / Oct 2020				Variaciones mensuales* Oct 2021 / Sept 2021			
	Reducción de trabajadores u horas laboradas	Disminución de demanda	Dificultades acceso a servicios financieros	Disminución flujo de efectivo	Reducción de trabajadores u horas laboradas	Disminución de demanda	Dificultades acceso a servicios financieros	Disminución flujo de efectivo	Reducción de trabajadores u horas laboradas	Disminución de demanda	Dificultades acceso a servicios financieros	Disminución flujo de efectivo
Comercio	5,2	11,7	9,2	20,4	-6,9	-31,7	-4,1	-17,0	-1,6	-3,6	-1,1	-3,4
Comercio, mantenimiento y reparación de vehículos automotores y motocicletas, sus partes, piezas y accesorios	10,7	18,4	9,9	22,5	-7,9	-25,6	-4,8	-16,5	-1,4	1,2	-0,5	-0,9
Comercio al por mayor y en comisión o por contrata, excepto el comercio de vehículos automotores y motocicletas	4,7	10,3	8,0	19,0	-4,8	-23,9	-3,7	-11,9	-2,0	-3,3	-0,7	-2,5
Comercio al por menor (incluso el comercio al por menor de combustibles), excepto el de vehículos automotores y motocicletas	3,4	10,2	10,1	20,9	-8,5	-42,4	-4,1	-22,4	-1,4	-6,1	-1,8	-5,4

Nota: Porcentajes basados en el total de empresas que respondieron la encuesta en el mes de referencia. *Variaciones en puntos porcentuales

Canales de afectación de las empresas: Porcentaje de empresas que tuvieron... Divisiones de Servicios

Divisiones	Mes de referencia Octubre 2021 (%)				Variaciones anuales* Oct 2021 / Oct 2020				Variaciones mensuales* Oct 2021 / Sept 2021			
	Reducción de trabajadores u horas laboradas	Disminución de demanda	Dificultades acceso a servicios financieros	Disminución flujo de efectivo	Reducción de trabajadores u horas laboradas	Disminución de demanda	Dificultades acceso a servicios financieros	Disminución flujo de efectivo	Reducción de trabajadores u horas laboradas	Disminución de demanda	Dificultades acceso a servicios financieros	Disminución flujo de efectivo
Servicios	7,3	10,8	0,5	23,7	-8,6	-48,5	-20,2	-29,0	0,3	-3,5	-15,0	-4,4
Almacenamiento y actividades complementarias al transporte	9,6	9,7	0,0	12,9	-6,7	-40,3	-7,8	-17,6	3,2	-1,1	-8,9	-8,0
Correo y servicios de mensajería	9,1	18,2	0,0	27,3	-12,1	-45,5	-30,3	-30,3	-3,7	-4,9	-20,5	-13,8
Alojamiento	7,4	10,1	1,4	29,1	-15,9	-72,5	-40,6	-57,3	-0,6	-1,7	-23,4	-7,4
Actividades de servicios de comidas y bebidas	13,6	2,5	0,0	29,1	-4,5	-65,1	-26,0	-40,8	6,7	-5,9	-20,6	0,9
Actividades de edición	7,5	30,8	0,0	48,7	0,1	-47,0	-20,4	-17,9	0,5	-2,6	-22,8	-5,7
Actividades cinematográficas, de video y producción de programas de televisión, grabación de sonido y edición de música	5,6	12,5	0,0	26,3	-3,1	-65,8	-21,7	-43,2	5,6	-10,4	-31,4	-19,4
Actividades de programación, transmisión y/o difusión	0,0	10,7	0,0	24,1	-16,1	-63,5	-9,7	-21,0	-5,6	-8,7	-5,6	-9,2
Telecomunicaciones	3,6	9,4	0,0	12,7	-13,1	-39,3	-16,7	-25,7	-0,9	-5,0	-5,6	-1,7
Desarrollo de sistemas informáticos (planificación, análisis, diseño, programación, pruebas), consultoría informática y actividades relacionadas	4,4	13,2	0,0	17,6	-2,4	-19,1	-9,8	-2,9	0,9	-5,0	-8,7	1,1
Actividades de servicios de información	0,0	5,9	0,0	23,5	-10,0	-44,1	-20,0	-16,5	-2,7	-15,7	-10,8	1,9

Nota: Porcentajes basados en el total de empresas que respondieron la encuesta en el mes de referencia. *Variaciones en puntos porcentuales

Canales de afectación de las empresas: Porcentaje de empresas que tuvieron... Divisiones de Servicios

Divisiones	Mes de referencia Octubre 2021 (%)				Variaciones anuales* Oct 2021 / Oct 2020				Variaciones mensuales* Oct 2021 / Sept 2021			
	Reducción de trabajadores u horas laboradas	Disminución de demanda	Dificultades acceso a servicios financieros	Disminución flujo de efectivo	Reducción de trabajadores u horas laboradas	Disminución de demanda	Dificultades acceso a servicios financieros	Disminución flujo de efectivo	Reducción de trabajadores u horas laboradas	Disminución de demanda	Dificultades acceso a servicios financieros	Disminución flujo de efectivo
Actividades inmobiliarias	2,7	10,8	0,0	11,0	-8,2	-35,9	-10,9	-33,6	-1,5	1,6	-7,6	-4,2
Actividades jurídicas y de contabilidad	3,4	6,7	0,0	11,8	-4,1	-23,3	-20,0	-35,7	3,4	-4,9	-7,7	-5,5
Actividades de administración empresarial; actividades de consultoría de gestión	11,9	7,1	0,0	14,3	3,4	-50,3	-6,4	-21,9	6,5	-3,6	-10,7	0,0
Actividades de arquitectura e ingeniería; ensayos y análisis técnicos	9,6	11,5	0,0	26,0	0,6	-46,4	-21,6	-25,1	3,6	-4,6	-22,2	-13,4
Investigación científica y desarrollo	0,0	9,1	0,0	20,0	-21,4	-12,3	-14,3	-8,6	0,0	-1,4	-10,5	-1,1
Publicidad y estudios de mercado	0,0	6,5	0,0	28,0	-13,3	-64,1	-17,3	-28,0	-1,1	-12,6	-13,5	-4,6
Otras actividades profesionales, científicas y técnicas	0,0	16,7	0,0	60,0	-30,0	-33,3	-20,0	10,0	-8,3	0,0	-33,3	18,3
Actividades de alquiler y arrendamiento	11,8	21,2	0,0	29,4	-10,1	-38,8	-27,3	-25,1	3,4	-3,8	-28,3	-7,3
Actividades de empleo	9,0	5,9	0,0	10,6	-10,8	-60,1	-14,3	-27,9	-0,8	-3,8	-7,8	-4,0
Actividades de las agencias de viajes, operadores turísticos, servicios de reserva y actividades relacionadas	2,5	12,8	0,0	46,2	-14,2	-78,8	-41,7	-45,5	-3,6	2,2	-19,7	-2,3
Actividades de seguridad e investigación privada	2,9	11,8	0,0	24,2	-13,0	-14,3	-10,1	-4,7	-6,7	-7,5	-15,7	2,6

Nota: Porcentajes basados en el total de empresas que respondieron la encuesta en el mes de referencia. *Variaciones en puntos porcentuales

Canales de afectación de las empresas: Porcentaje de empresas que tuvieron... Divisiones de Servicios

Divisiones	Mes de referencia Octubre 2021 (%)				Variaciones anuales* Oct 2021 / Oct 2020				Variaciones mensuales* Oct 2021 / Sept 2021			
	Reducción de trabajadores u horas laboradas	Disminución de demanda	Dificultades acceso a servicios financieros	Disminución flujo de efectivo	Reducción de trabajadores u horas laboradas	Disminución de demanda	Dificultades acceso a servicios financieros	Disminución flujo de efectivo	Reducción de trabajadores u horas laboradas	Disminución de demanda	Dificultades acceso a servicios financieros	Disminución flujo de efectivo
Actividades de servicios a edificios y paisajismo (jardines, zonas verdes)	21,1	15,8	0,0	36,8	4,4	-42,5	-29,2	-13,2	7,3	-4,9	-13,8	12,7
Actividades administrativas y de apoyo de oficina y otras actividades de apoyo a las empresas	5,4	11,5	0,0	12,7	-1,7	-27,9	-8,1	-20,6	0,8	-4,4	-12,5	-10,0
Educación	10,0	29,4	0,0	27,5	-2,3	-44,6	-13,7	-31,5	-0,8	-2,7	-9,9	0,3
Actividades de atención de la salud humana	12,1	8,1	0,0	25,7	-9,5	-34,5	-15,8	-15,7	0,0	-2,8	-10,5	-1,7
Actividades de atención residencial medicalizada	0,0	0,0	0,0	0,0	0,0	0,0	0,0	-100,0	0,0	0,0	0,0	0,0
Actividades creativas, artísticas y de entretenimiento	0,0	0,0	0,0	40,0	-33,3	-100,0	-44,4	-37,8	-9,1	0,0	-45,5	12,7
Actividades de juegos de azar y apuestas	6,1	0,0	0,0	15,2	-1,6	-53,8	-17,9	-33,6	-5,6	-2,3	-7,0	-8,1
Actividades deportivas y actividades recreativas y de esparcimiento	6,7	10,0	0,0	20,7	-4,1	-71,1	-19,4	-46,0	4,3	2,9	-19,0	-7,9
Mantenimiento y reparación de computadores, efectos personales y enseres domésticos	0,0	33,3	0,0	33,3	0,0	-26,7	0,0	33,3	0,0	8,3	0,0	20,8
Otras actividades de servicios personales	5,9	11,8	0,0	18,8	-14,1	-44,2	-4,0	-13,3	-2,1	-0,2	0,0	-1,3

Nota: Porcentajes basados en el total de empresas que respondieron la encuesta en el mes de referencia. *Variaciones en puntos porcentuales

Expectativas e incertidumbre



El futuro
es de todos

Gobierno
de Colombia

Expectativas sobre el comportamiento de la empresa en los próximos 3 meses

Divisiones de industria manufacturera

Divisiones	Mes de referencia Noviembre 2021 (%)			Variaciones anuales* Nov 2021 / Nov 2020			Variaciones mensuales* Nov 2021 / Oct 2021		
	Aumento de ingresos	Estabilidad del personal ocupado	Retraso en el pago de pasivos	Aumento de ingresos	Estabilidad del personal ocupado	Retraso en el pago de pasivos	Aumento de ingresos	Estabilidad del personal ocupado	Retraso en el pago de pasivos
Industria Manufacturera	58,5	70,6	14,9	18,4	4,9	-8,5	-4,2	3,9	-0,7
Elaboración de productos alimenticios	59,4	72,5	14,0	18,0	3,8	-2,9	-0,7	2,8	0,9
Elaboración de bebidas	73,5	63,3	15,2	44,0	8,8	-7,6	-3,1	-6,9	2,4
Fabricación de productos textiles	68,8	68,1	13,3	31,0	11,5	-11,7	-1,4	11,4	2,9
Confección de prendas de vestir	66,4	54,9	16,5	31,2	4,9	-15,9	-13,0	2,1	-0,4
Curtido y recurtido de cueros; fabricación de calzado; fabricación de artículos de viaje, maletas, bolsos de mano	50,8	62,3	21,1	11,3	12,9	-38,2	-11,8	7,7	-10,3
Transformación de la madera y fabricación de productos de madera y de corcho, excepto muebles	47,4	68,4	21,1	4,5	8,9	-9,9	-6,6	-7,8	-2,8
Fabricación de papel, cartón y productos de papel y cartón	73,5	78,8	2,9	29,3	-0,3	-4,2	4,8	1,7	-1,2
Actividades de impresión y de producción de copias a partir de grabaciones originales	56,0	77,8	18,7	30,0	12,4	-18,2	-7,2	9,9	-6,1
Coquización, fabricación de productos de la refinación del petróleo y actividad de mezcla de combustibles	61,5	84,6	12,0	-1,4	14,2	-2,8	-5,1	7,9	5,3
Fabricación de sustancias y productos químicos	57,6	79,7	5,4	10,4	0,8	-2,7	-2,9	1,1	-4,0

Nota: Porcentajes basados en el total de empresas que respondieron la encuesta en el mes de referencia. *Variaciones en puntos porcentuales

Expectativas sobre el comportamiento de la empresa en los próximos 3 meses

Divisiones de industria manufacturera

Divisiones	Mes de referencia Noviembre 2021 (%)			Variaciones anuales* Nov 2021 / Nov 2020			Variaciones mensuales* Nov 2021 / Oct 2021		
	Aumento de ingresos	Estabilidad del personal ocupado	Retraso en el pago de pasivos	Aumento de ingresos	Estabilidad del personal ocupado	Retraso en el pago de pasivos	Aumento de ingresos	Estabilidad del personal ocupado	Retraso en el pago de pasivos
Fabricación de productos farmacéuticos, sustancias químicas medicinales y productos botánicos de uso farmacéutico	66,7	72,5	7,1	19,5	-10,5	-0,4	5,0	0,8	0,4
Fabricación de productos de caucho y de plástico	60,8	72,3	11,8	19,9	-4,1	-5,6	1,3	3,9	1,0
Fabricación de otros productos minerales no metálicos	51,5	75,8	17,0	10,3	1,0	-10,7	-8,2	-0,3	1,1
Fabricación de productos metalúrgicos básicos	57,5	68,4	5,3	26,5	-3,0	-11,4	8,5	-1,0	-4,9
Fabricación de productos elaborados de metal, excepto maquinaria y equipo	54,3	70,1	25,8	16,4	18,2	-2,8	-3,9	11,5	6,4
Fabricación de aparatos y equipo eléctrico	54,5	72,7	12,5	11,7	3,7	-4,2	-8,4	4,2	3,2
Fabricación de maquinaria y equipo n.c.p.	51,4	71,6	20,6	19,4	7,6	1,4	-6,5	8,8	-0,7
Fabricación de vehículos automotores, remolques y semirremolques	51,5	71,9	6,1	4,6	4,5	-27,3	-7,8	14,2	-7,5
Fabricación de otros tipos de equipo de transporte	61,1	47,1	29,4	33,3	-19,6	1,6	-10,3	-5,3	5,6
Fabricación de muebles, colchones y somieres	57,1	65,4	27,3	12,4	7,7	-4,5	-10,9	2,6	0,7
Resto de la industria	52,3	60,5	11,4	7,2	1,6	-14,1	-12,7	-1,2	-3,6
Otras industrias manufactureras	66,7	77,8	22,2	16,7	27,8	-11,1	5,1	8,5	14,5

Nota: Porcentajes basados en el total de empresas que respondieron la encuesta en el mes de referencia. *Variaciones en puntos porcentuales

Expectativas sobre el comportamiento de la empresa en los próximos 3 meses

Divisiones de construcción y comercio

Divisiones	Mes de referencia Noviembre 2021 (%)			Variaciones anuales* Nov 2021 / Nov 2020			Variaciones mensuales* Nov 2021 / Oct 2021		
	Aumento de ingresos	Estabilidad del personal ocupado	Retraso en el pago de pasivos	Aumento de ingresos	Estabilidad del personal ocupado	Retraso en el pago de pasivos	Aumento de ingresos	Estabilidad del personal ocupado	Retraso en el pago de pasivos
Construcción	59,1	55,6	22,5	21,7	-0,8	-11,6	-1,0	-1,9	-3,6
Construcción de edificios	58,1	54,3	22,9	19,9	-1,7	-10,9	-1,2	-1,4	-4,8
Obras de ingeniería civil	63,2	59,4	25,8	29,9	11,2	-5,7	0,4	-4,1	-2,5
Actividades especializadas para la construcción de edificios y obras de ingeniería civil	55,6	55,6	11,5	18,7	-15,5	-29,0	-2,3	-0,9	1,0

Divisiones	Mes de referencia Noviembre 2021 (%)			Variaciones anuales* Nov 2021 / Nov 2020			Variaciones mensuales* Nov 2021 / Oct 2021		
	Aumento de ingresos	Estabilidad del personal ocupado	Retraso en el pago de pasivos	Aumento de ingresos	Estabilidad del personal ocupado	Retraso en el pago de pasivos	Aumento de ingresos	Estabilidad del personal ocupado	Retraso en el pago de pasivos
Comercio	62,6	70,0	12,3	18,0	-0,1	-5,8	-1,7	0,3	-0,1
Comercio, mantenimiento y reparación de vehículos automotores y motocicletas, sus partes, piezas y accesorios	57,4	73,3	10,2	11,0	1,9	-6,6	-4,5	-0,5	-1,3
Comercio al por mayor y en comisión o por contrata, excepto el comercio de vehículos automotores y motocicletas	62,1	69,4	10,8	18,0	-3,4	-3,5	-0,8	-3,9	0,7
Comercio al por menor (incluso el comercio al por menor de combustibles), excepto el de vehículos automotores y motocicletas	65,5	69,1	14,8	21,1	2,5	-7,8	-1,4	4,8	-0,2

Nota: Porcentajes basados en el total de empresas que respondieron la encuesta en el mes de referencia. *Variaciones en puntos porcentuales

Expectativas sobre el comportamiento de la empresa en los próximos 3 meses

Divisiones de servicios

Divisiones	Mes de referencia Noviembre 2021 (%)			Variaciones anuales* Nov 2021 / Nov 2020			Variaciones mensuales* Nov 2021 / Oct 2021		
	Aumento de ingresos	Estabilidad del personal ocupado	Retraso en el pago de pasivos	Aumento de ingresos	Estabilidad del personal ocupado	Retraso en el pago de pasivos	Aumento de ingresos	Estabilidad del personal ocupado	Retraso en el pago de pasivos
Servicios	62,8	58,1	14,7	29,8	2,0	-13,7	1,8	-0,9	-2,2
Almacenamiento y actividades complementarias al transporte	52,1	68,9	13,3	13,1	-1,2	-4,1	-4,8	0,5	3,2
Correo y servicios de mensajería	59,1	57,1	23,8	16,7	-0,4	-0,4	1,2	-3,4	-5,1
Alojamiento	80,2	52,1	21,1	46,0	10,7	-38,9	0,1	6,5	-4,2
Actividades de servicios de comidas y bebidas	70,4	33,8	21,5	33,7	-9,2	-26,5	-4,4	-5,9	-1,6
Actividades de edición	53,8	82,5	27,5	29,8	18,3	-16,7	-0,5	5,3	-4,6
Actividades cinematográficas, de video y producción de programas de televisión, grabación de sonido y edición de música	57,9	73,7	11,8	30,6	37,3	-33,7	-13,5	-0,6	-22,5
Actividades de programación, transmisión y/o difusión	41,4	79,3	14,3	22,0	11,6	-1,8	-0,3	4,3	0,4
Telecomunicaciones	54,5	56,6	5,7	17,7	-2,6	-14,1	1,2	-14,5	-5,5
Desarrollo de sistemas informáticos (planificación, análisis, diseño, programación, pruebas), consultoría informática y actividades relacionadas	57,4	44,6	16,2	15,4	-16,0	5,9	3,8	-8,0	2,8
Actividades de servicios de información	64,7	81,3	12,5	38,0	24,6	-7,5	18,8	13,7	-1,0

Nota: Porcentajes basados en el total de empresas que respondieron la encuesta en el mes de referencia. *Variaciones en puntos porcentuales

Expectativas sobre el comportamiento de la empresa en los próximos 3 meses

Divisiones de servicios

Divisiones	Mes de referencia Noviembre 2021 (%)			Variaciones anuales* Nov 2021 / Nov 2020			Variaciones mensuales* Nov 2021 / Oct 2021		
	Aumento de ingresos	Estabilidad del personal ocupado	Retraso en el pago de pasivos	Aumento de ingresos	Estabilidad del personal ocupado	Retraso en el pago de pasivos	Aumento de ingresos	Estabilidad del personal ocupado	Retraso en el pago de pasivos
Actividades inmobiliarias	58,7	77,0	2,7	30,1	-3,2	-9,3	13,4	-9,3	-6,7
Actividades jurídicas y de contabilidad	40,0	70,0	3,4	16,9	-17,2	-9,4	5,4	-1,2	-6,2
Actividades de administración empresarial; actividades de consultoría de gestión	38,1	75,7	5,1	10,4	5,5	-7,6	-0,1	6,6	-0,3
Actividades de arquitectura e ingeniería; ensayos y análisis técnicos	42,3	59,6	7,8	17,3	0,5	-12,8	-3,6	3,5	-6,4
Investigación científica y desarrollo	66,7	70,0	10,0	45,2	-15,7	-4,3	24,6	-3,7	-0,5
Publicidad y estudios de mercado	70,0	51,1	14,6	44,3	-4,3	-8,7	8,6	-8,0	-0,2
Otras actividades profesionales, científicas y técnicas	0,0	83,3	50,0	-10,0	3,3	10,0	-25,0	8,3	16,7
Actividades de alquiler y arrendamiento	64,7	60,6	15,2	33,8	-4,8	-10,3	3,0	7,3	-14,8
Actividades de empleo	57,1	37,1	2,9	15,1	6,5	-10,7	-7,6	0,9	-8,0
Actividades de las agencias de viajes, operadores turísticos, servicios de reserva y actividades relacionadas	71,4	78,6	18,4	50,2	33,9	-11,4	-2,8	4,3	1,8
Actividades de seguridad e investigación privada	60,3	43,8	15,6	28,4	-12,8	5,2	8,4	-3,2	3,3

Nota: Porcentajes basados en el total de empresas que respondieron la encuesta en el mes de referencia. *Variaciones en puntos porcentuales

Expectativas sobre el comportamiento de la empresa en los próximos 3 meses

Divisiones de servicios

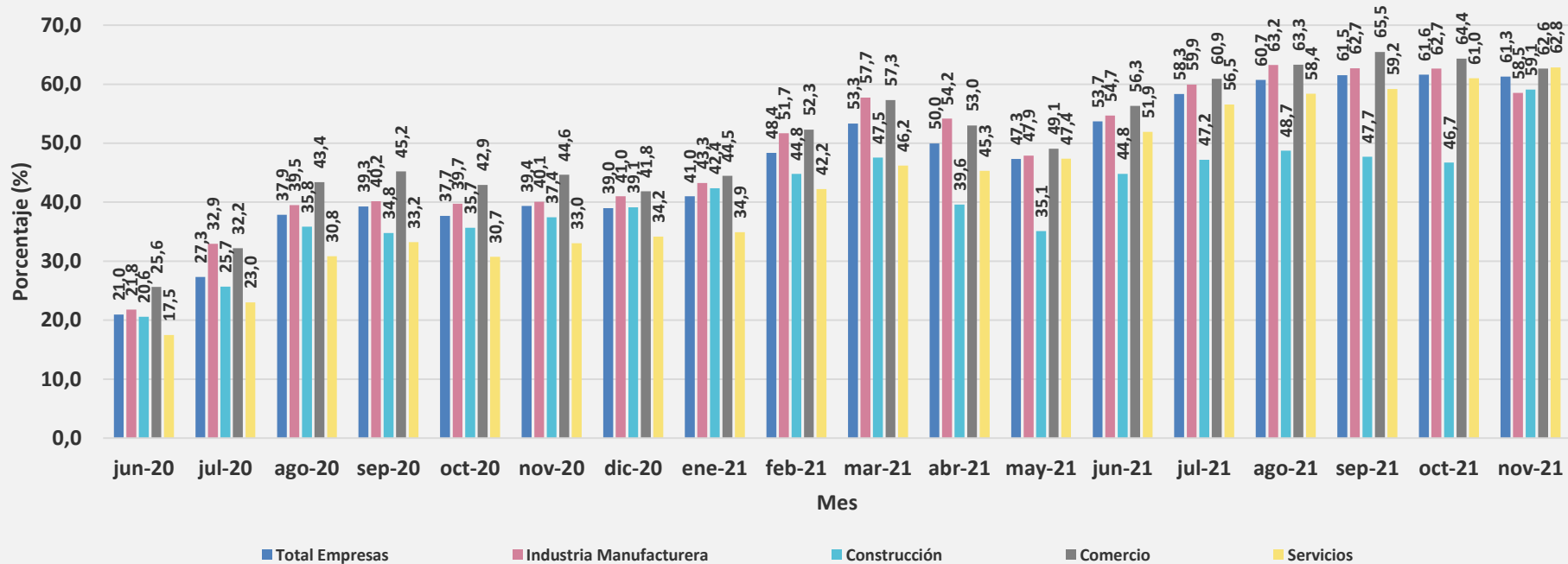
Divisiones	Mes de referencia Noviembre 2021 (%)			Variaciones anuales* Nov 2021 / Nov 2020			Variaciones mensuales* Nov 2021 / Oct 2021		
	Aumento de ingresos	Estabilidad del personal ocupado	Retraso en el pago de pasivos	Aumento de ingresos	Estabilidad del personal ocupado	Retraso en el pago de pasivos	Aumento de ingresos	Estabilidad del personal ocupado	Retraso en el pago de pasivos
Actividades de servicios a edificios y paisajismo (jardines, zonas verdes)	57,9	31,6	10,5	16,2	-14,3	-18,6	-7,6	-13,2	0,2
Actividades administrativas y de apoyo de oficina y otras actividades de apoyo a las empresas	55,4	52,8	14,5	15,2	-5,9	-4,0	1,9	-5,1	0,8
Educación	53,8	63,5	7,7	38,8	11,4	-1,9	9,4	-4,4	-0,9
Actividades de atención de la salud humana	61,1	65,5	17,0	22,4	0,3	-10,0	2,4	-4,9	1,6
Actividades de atención residencial medicalizada	50,0	50,0	0,0	50,0	0,0	-100,0	0,0	-50,0	0,0
Actividades creativas, artísticas y de entretenimiento	83,3	66,7	20,0	50,0	0,0	-35,6	10,6	3,0	-7,3
Actividades de juegos de azar y apuestas	81,8	46,9	12,5	48,5	-12,1	-13,8	-3,9	-5,5	0,6
Actividades deportivas y actividades recreativas y de esparcimiento	72,4	53,3	13,3	52,4	21,9	-15,2	4,1	7,0	-6,2
Mantenimiento y reparación de computadores, efectos personales y enseres domésticos	33,3	100,0	0,0	-6,7	40,0	0,0	-29,2	50,0	0,0
Otras actividades de servicios personales	61,1	77,8	5,9	5,1	25,8	1,9	11,1	6,9	1,7

Nota: Porcentajes basados en el total de empresas que respondieron la encuesta en el mes de referencia. *Variaciones en puntos porcentuales

Porcentaje de empresas que reportan que esperan un aumento en sus ingresos durante los próximos tres meses

Según sectores

Junio de 2020 – Noviembre de 2021

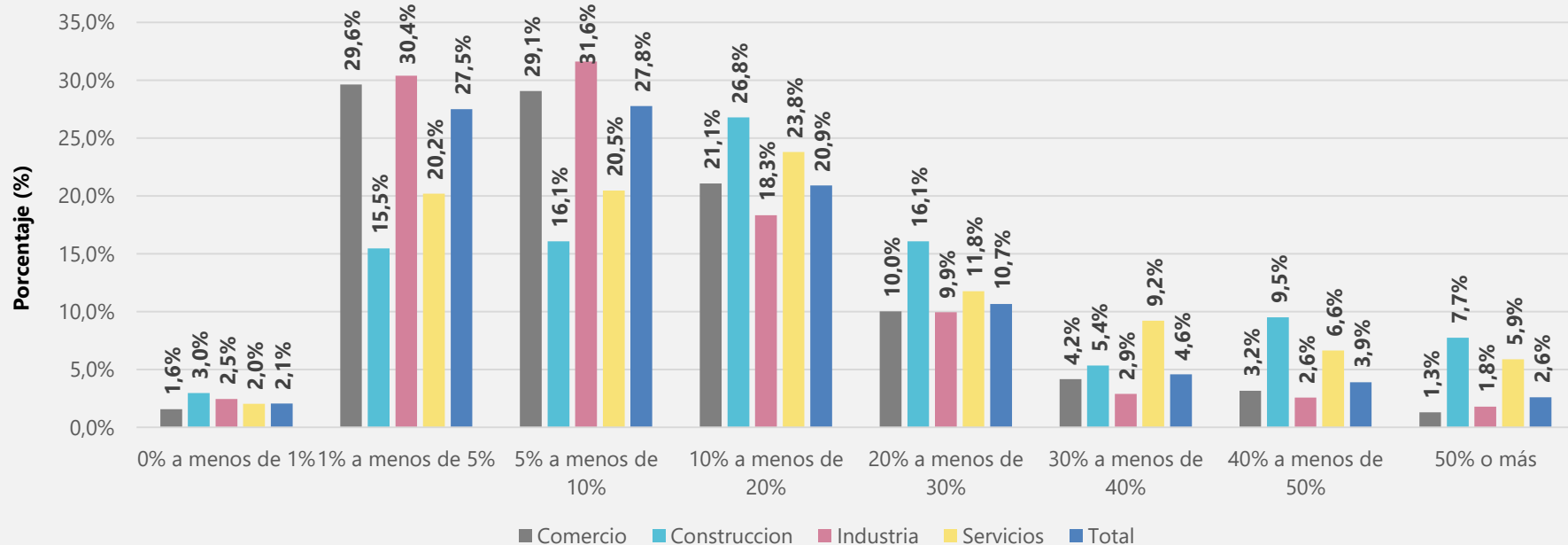




¿En cuánto espera que aumenten sus ingresos en los próximos tres meses?

Según sectores

Noviembre de 2021



Nota: Porcentajes basados en el total de empresas que reportan que esperan un aumento en sus ingresos durante los próximos tres meses.

Fuente: DANE – EPE

Encuesta

Pulso Empresarial



**Resultados para la ronda 19
(octubre - noviembre de 2021)**

Diciembre 23 de 2021



El futuro
es de todos

Gobierno
de Colombia



www.dane.gov.co