

Encuesta

Pulso Empresarial



**Resultados para la ronda 24
(Marzo-Abril de 2022)**



El futuro
es de todos

Gobierno
de Colombia

Mayo 11 de 2022

Agenda

1

**Generalidades
de la encuesta.**

2

**Resultados de
Pulso Empresarial.**

Generalidades de la encuesta



El futuro
es de todos

Gobierno
de Colombia



Generalidades:

Encuesta Pulso Empresarial – EPE

- **Periodo de recolección de la decimo novena ronda** del 8 de abril al 3 de mayo de 2022, con periodo de referencia de marzo de 2022 para las preguntas de estado general de la empresa, y para abril de 2022 en cuanto a las preguntas de percepción.
- **Método de recolección:** encuesta tipo CAWI, con un enlace enviado a las empresas del directorio de las encuestas mensuales.
- **Cobertura de la ronda 24 :** cobertura del **88,8%** del total de las empresas a las que se les envió el enlace.
- **Productos de publicación:** anexos con los resultados desagregados por sector (Comercio, Servicios, Construcción e Industria manufacturera) y por división (código CIIU Rev. 4 a dos dígitos).

Resultados de la Encuesta Pulso Empresarial

Marzo-Abril de 2022



El futuro
es de todos

Gobierno
de Colombia

Indicador de Confianza Empresarial - ICE



El futuro
es de todos

Gobierno
de Colombia



Indicador de confianza empresarial – ICE

Enfoque conceptual y metodológico

- La Organización para la Cooperación y Desarrollo Económicos – OCDE recomienda realizar encuestas sobre confianza empresarial con el propósito de realizar análisis del desarrollo económico en el corto plazo.
- Con base en estas encuestas se construyen **indicadores compuestos** como el de confianza empresarial, en el que se integran las mediciones *mensuales* de las valoraciones de las empresas sobre el comportamiento de la economía.
- En ese sentido, y con el propósito de hacer comparable el indicador con el que es producido regularmente por México, Alemania, Francia, Italia, Japón y Estados Unidos, este indicador incluye la valoración sobre el comportamiento de la economía de la empresa (presente/futura), de la economía en general (presente/futura) y de las expectativas de la capacidad de realizar inversiones por parte de la empresa.
- Del módulo de **Expectativas e incertidumbre** que se incluyó en la Encuesta de Pulso Empresarial se toman las siguientes preguntas:
 1. ¿Cómo considera usted la situación económica de su empresa comparada con la de hace 12 meses?
 2. ¿Cómo cree usted que será la situación económica de su empresa dentro de 12 meses comparada con la actual?
 3. ¿Cómo considera hoy la situación económica del país comparada con la de hace 12 meses?
 4. ¿Cómo cree que será la situación económica del país dentro de 12 meses comparada con la situación actual?
 5. De cara a los siguientes tres meses, ¿cuál es el cambio esperado que usted anticipa en la inversión (por ejemplo, maquinaria, equipo, construcciones, equipo de transporte, logística, soluciones digitales, procesos) de esta empresa con respecto al mismo periodo del año pasado?

Indicador de confianza empresarial – ICE

Cálculo del indicador

- Las 5 preguntas que componen el ICE tienen opciones de respuesta con ponderadores diferenciados con el propósito de capturar adecuadamente las percepciones de confianza.
- Las preguntas sobre el comportamiento de la economía de la empresa (presente/futura), de la economía en general (presente/futura), y de la inversión se ponderan así:

Comportamiento de la economía	
Opción de respuesta (r)	Ponderador (p)
Mucho mejor	1,0
Mejor	0,75
Igual	0,5
Peor	0,25
Mucho peor	0,0

Capacidades de inversión	
Opción de respuesta (r)	Ponderador (p)
Mayor	1,0
Igual	0,5
Menor	0,0

- Los porcentajes de respuesta de cada una de las opciones para el total nacional entonces se multiplican por los ponderadores asignados, obteniendo para cada pregunta un resultado R_n así:

$$R_n = \sum_{m=1}^M (r_{m,n} \times p_{m,n})$$

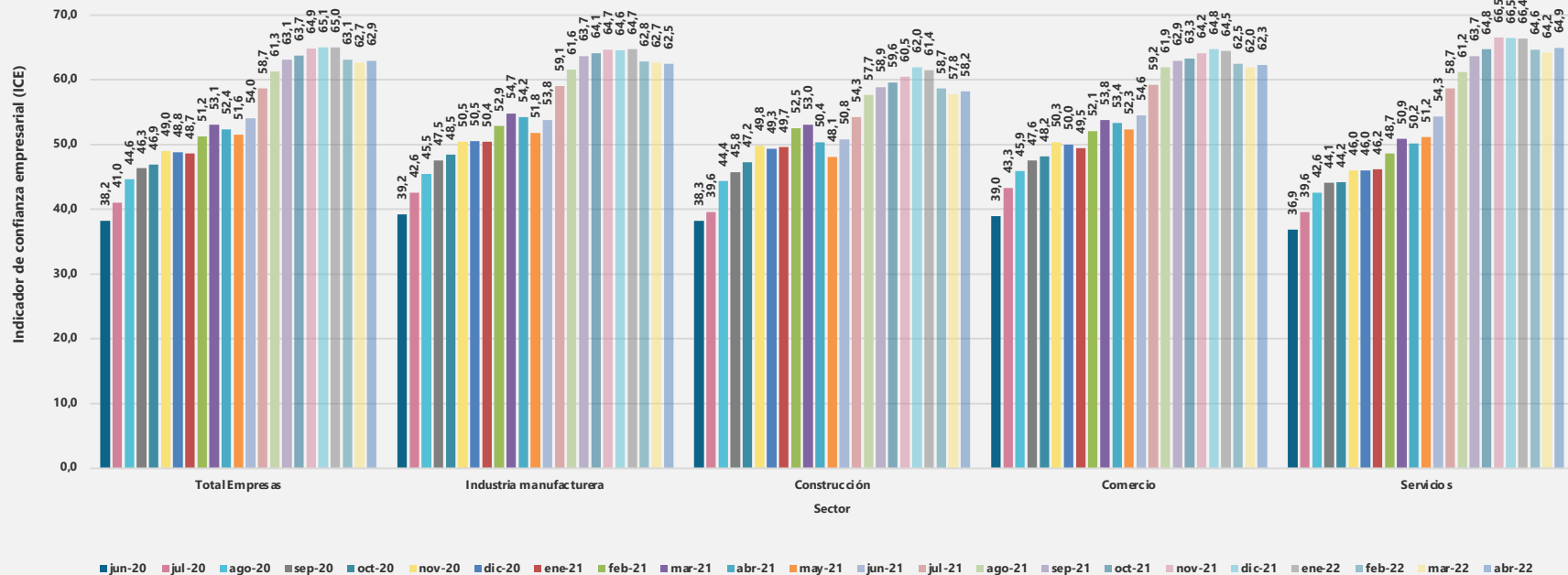
- En donde R_n es el resultado para la pregunta n (que puede tomar valores desde 1 hasta 5), $r_{m,n}$ es el porcentaje de la opción de respuesta m en la pregunta n y $p_{m,n}$ es el ponderador para la respuesta m de la pregunta n.
- Finalmente, el ICE es el promedio simple de los resultados de las 5 preguntas:

$$ICC = \frac{R_1 + R_2 + R_3 + R_4 + R_5}{5}$$

Indicador de confianza empresarial – ICE

Resultados para total nacional

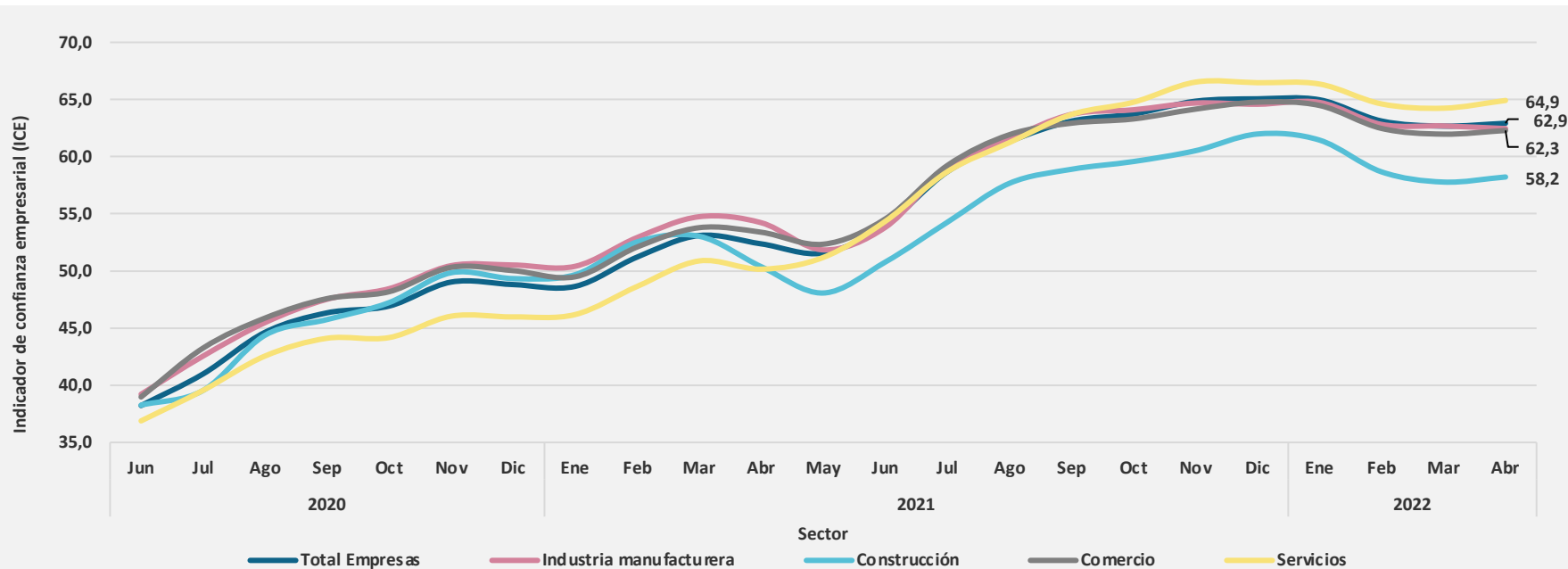
Junio de 2020 – Abril de 2022



Indicador de confianza empresarial – ICE

Resultados para total nacional

Junio de 2020 - Abril de 2022

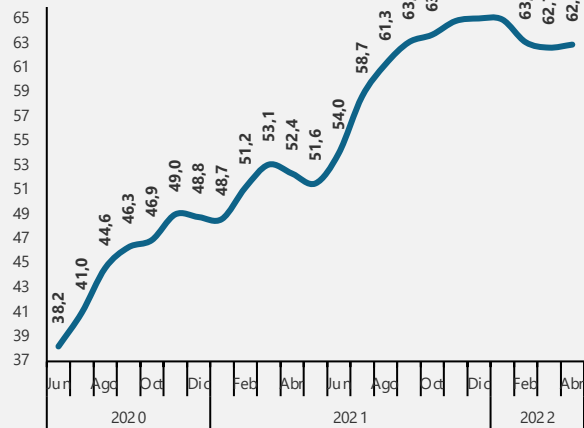


Indicador de confianza empresarial – ICE Resultados sector industria manufacturera Junio de 2020 - Abril de 2022

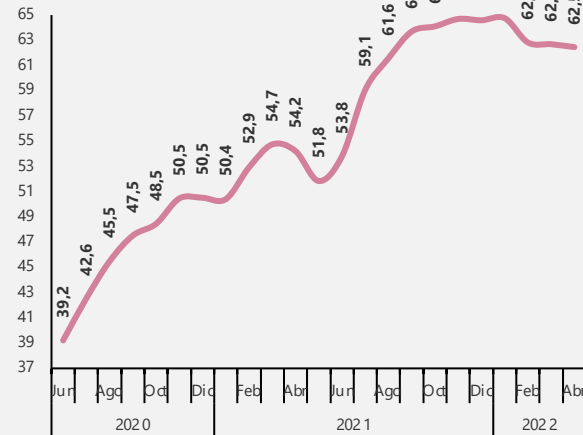
Componentes

	Total Empresas	Industria manufacturera
C1 ¹	64,83	64,33
C2 ²	68,36	67,53
C3 ³	60,29	58,82
C4 ⁴	62,87	61,64
C5 ⁵	58,26	59,97

Total Empresas



Industria manufacturera



1. Percepción de la situación económica de la empresa comparada con la de hace 12 meses.

2. Percepción de la situación económica de su empresa dentro de 12 meses comparada con la actual.

3. Percepción de la empresa sobre situación económica del país comparada con la de hace 12 meses.

4. Percepción de la empresa sobre la situación económica del país dentro de 12 meses comparada con la situación actual.

5. Percepción de la empresa sobre cambios esperados en la inversión (p. ej. maquinaria, equipo, construcciones, equipo de transporte, logística, soluciones digitales, procesos), en los próximos 3 meses con respecto al mismo periodo del año pasado

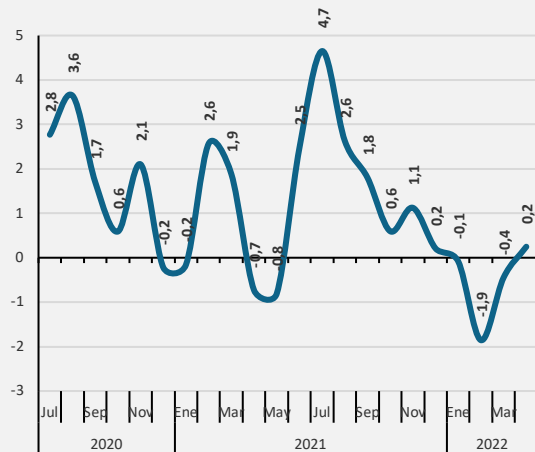
Indicador de confianza empresarial – ICE Resultados sector industria manufacturera

Variación mensual*
Julio de 2020 - Abril de 2022

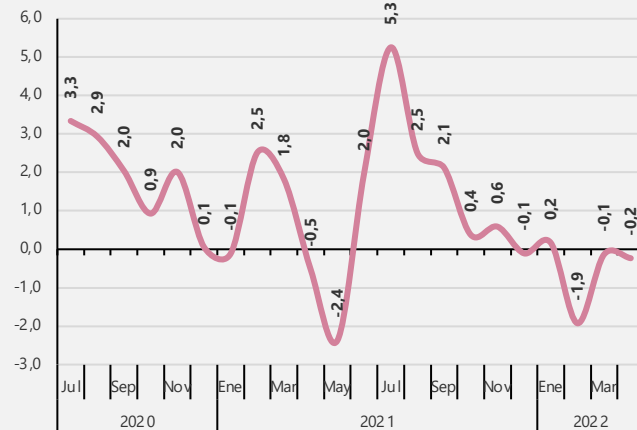
Componentes

	Total Empresas	Industria manufacturera
C1 ¹	0,75	0,44
C2 ²	-0,06	-0,90
C3 ³	0,25	-0,18
C4 ⁴	0,38	0,01
C5 ⁵	-0,09	-0,53

Total Empresas



Industria manufacturera



*Variación de puntos porcentuales

1. Percepción de la situación económica de la empresa comparada con la de hace 12 meses.
2. Percepción de la situación económica de su empresa dentro de 12 meses comparada con la actual.
3. Percepción de la empresa sobre situación económica del país comparada con la de hace 12 meses.
4. Percepción de la empresa sobre la situación económica del país dentro de 12 meses comparada con la situación actual.
5. Percepción de la empresa sobre cambios esperados en la inversión (p. ej. maquinaria, equipo, construcciones, equipo de transporte, logística, soluciones digitales, procesos), en los próximos 3 meses con respecto al mismo periodo del año pasado

Indicador de confianza empresarial – ICE

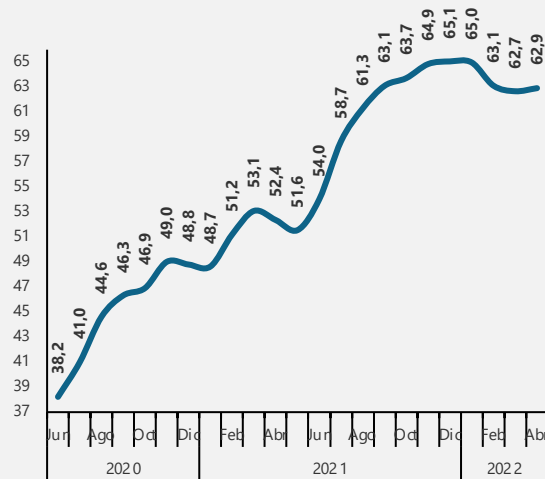
Resultados sector de la construcción

Junio de 2020 - Abril de 2022

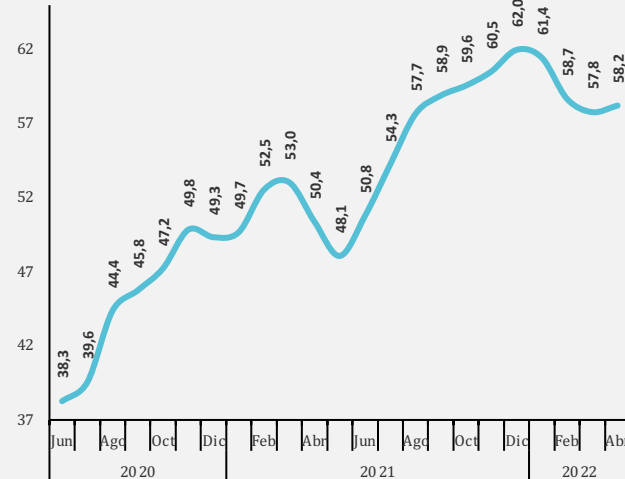
Componentes

	Total Empresas	Construcción
C1 ¹	64,83	57,78
C2 ²	68,36	65,31
C3 ³	60,29	54,62
C4 ⁴	62,87	57,48
C5 ⁵	58,26	55,92

Total Empresas



Construcción



1. Percepción de la situación económica de la empresa comparada con la de hace 12 meses.
2. Percepción de la situación económica de su empresa dentro de 12 meses comparada con la actual.
3. Percepción de la empresa sobre situación económica del país comparada con la de hace 12 meses.
4. Percepción de la empresa sobre la situación económica del país dentro de 12 meses comparada con la situación actual.
5. Percepción de la empresa sobre cambios esperado en la inversión (p. ej. maquinaria, equipo, construcciones, equipo de transporte, logística, soluciones digitales, procesos), en los próximos 3 meses con respecto al mismo periodo del año pasado

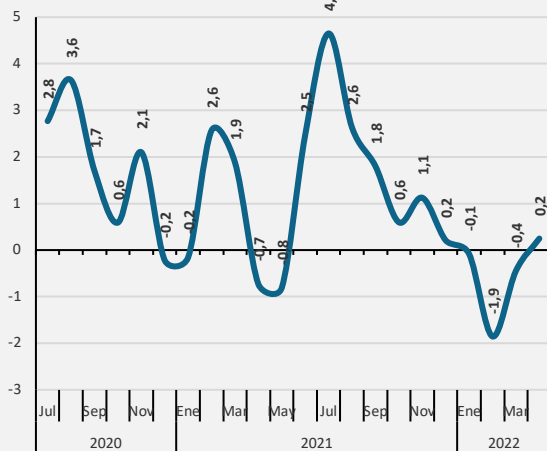
Indicador de confianza empresarial – ICE Resultados sector de la construcción

Variación mensual*
Julio de 2020 - Abril de 2022

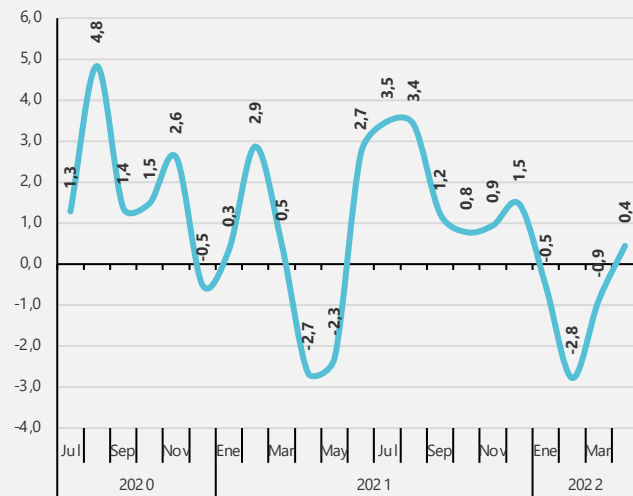
Componentes

	Total Empresas	Construcción
C1 ¹	0,75	0,41
C2 ²	-0,06	1,03
C3 ³	0,25	0,42
C4 ⁴	0,38	0,90
C5 ⁵	-0,09	-0,54

Total Empresas



Construcción



*Variación de puntos porcentuales

1. Percepción de la situación económica de la empresa comparada con la de hace 12 meses.
2. Percepción de la situación económica de su empresa dentro de 12 meses comparada con la actual.
3. Percepción de la empresa sobre situación económica del país comparada con la de hace 12 meses.
4. Percepción de la empresa sobre la situación económica del país dentro de 12 meses comparada con la situación actual.
5. Percepción de la empresa sobre cambios esperados en la inversión (p. ej. maquinaria, equipo, construcciones, equipo de transporte, logística, soluciones digitales, procesos), en los próximos 3 meses con respecto al mismo periodo del año pasado

Indicador de confianza empresarial – ICE

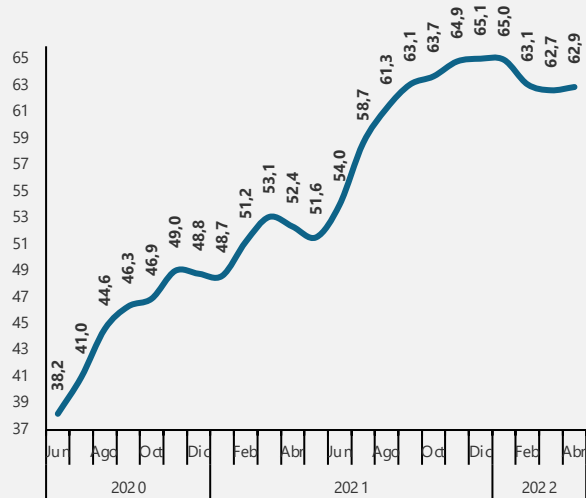
Resultados sector comercio

Junio de 2020 - Abril de 2022

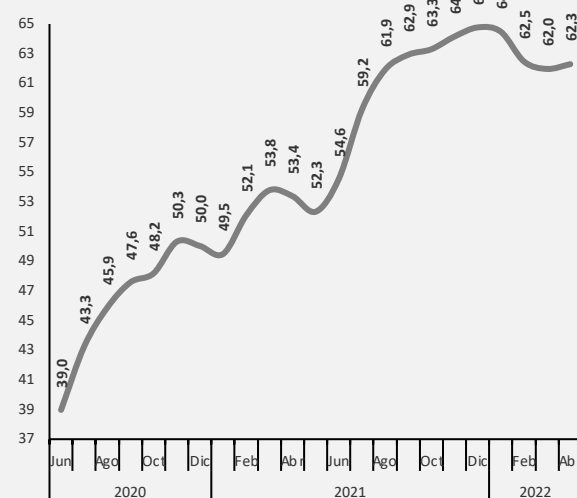
Componentes

	Total Empresas	Comercio
C1 ¹	64,83	64,73
C2 ²	68,36	67,99
C3 ³	60,29	60,06
C4 ⁴	62,87	62,65
C5 ⁵	58,26	56,02

Total Empresas



Comercio



1. Percepción de la situación económica de la empresa comparada con la de hace 12 meses.

2. Percepción de la situación económica de su empresa dentro de 12 meses comparada con la actual.

3. Percepción de la empresa sobre situación económica del país comparada con la de hace 12 meses.

4. Percepción de la empresa sobre la situación económica del país dentro de 12 meses comparada con la situación actual.

5. Percepción de la empresa sobre cambios esperado en la inversión (p. ej. maquinaria, equipo, construcciones, equipo de transporte, logística, soluciones digitales, procesos), en los próximos 3 meses con respecto al mismo periodo del año pasado

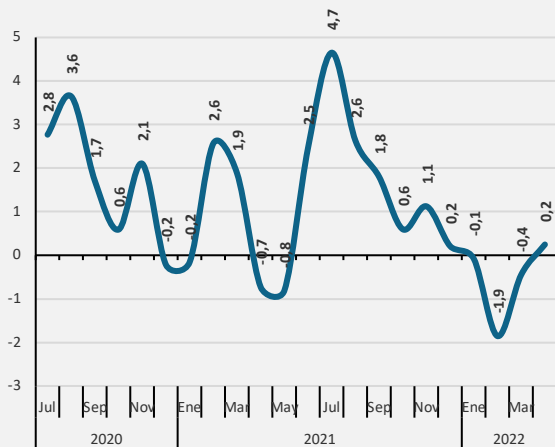
Indicador de confianza empresarial – ICE Resultados sector comercio

Variación mensual*
Julio de 2020 - Abril de 2022

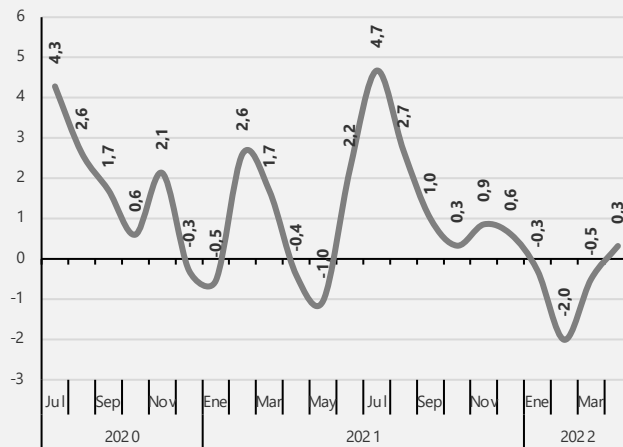
Componentes

	Total Empresas	Comercio
C1 ¹	0,75	0,81
C2 ²	-0,06	-0,06
C3 ³	0,25	0,42
C4 ⁴	0,38	0,36
C5 ⁵	-0,09	0,07

Total Empresas



Comercio



*Variación de puntos porcentuales

1. Percepción de la situación económica de la empresa comparada con la de hace 12 meses.
2. Percepción de la situación económica de su empresa dentro de 12 meses comparada con la actual.
3. Percepción de la empresa sobre situación económica del país comparada con la de hace 12 meses.
4. Percepción de la empresa sobre la situación económica del país dentro de 12 meses comparada con la situación actual.
5. Percepción de la empresa sobre cambios esperados en la inversión (p. ej. maquinaria, equipo, construcciones, equipo de transporte, logística, soluciones digitales, procesos), en los próximos 3 meses con respecto al mismo periodo del año pasado

Indicador de confianza empresarial – ICE

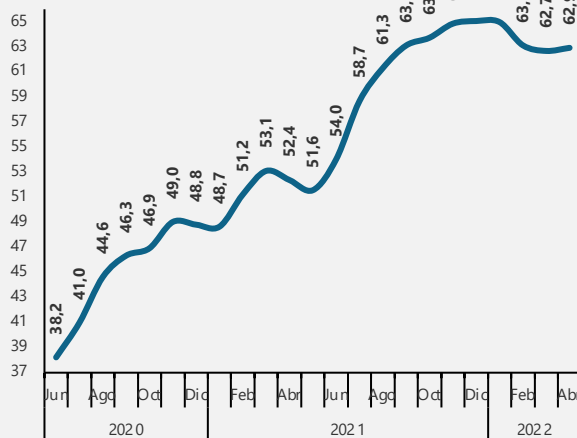
Resultados sector servicios

Junio de 2020 - Abril de 2022

Componentes

	Total Empresas	Servicios
C1 ¹	64,83	66,77
C2 ²	68,36	70,06
C3 ³	60,29	62,94
C4 ⁴	62,87	65,23
C5 ⁵	58,26	59,58

Total Empresas



Servicios



1. Percepción de la situación económica de la empresa comparada con la de hace 12 meses.

2. Percepción de la situación económica de su empresa dentro de 12 meses comparada con la actual.

3. Percepción de la empresa sobre situación económica del país comparada con la de hace 12 meses.

4. Percepción de la empresa sobre la situación económica del país dentro de 12 meses comparada con la situación actual.

5. Percepción de la empresa sobre cambios esperado en la inversión (p. ej. maquinaria, equipo, construcciones, equipo de transporte, logística, soluciones digitales, procesos), en los próximos 3 meses con respecto al mismo periodo del año pasado

Indicador de confianza empresarial – ICE

Resultados sector servicios

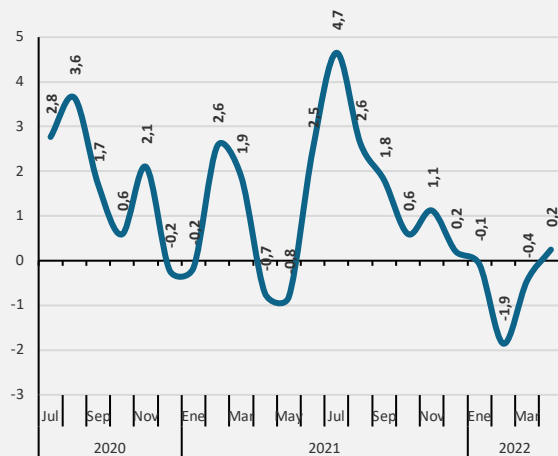
Variación mensual*

Julio de 2020 - Abril de 2022

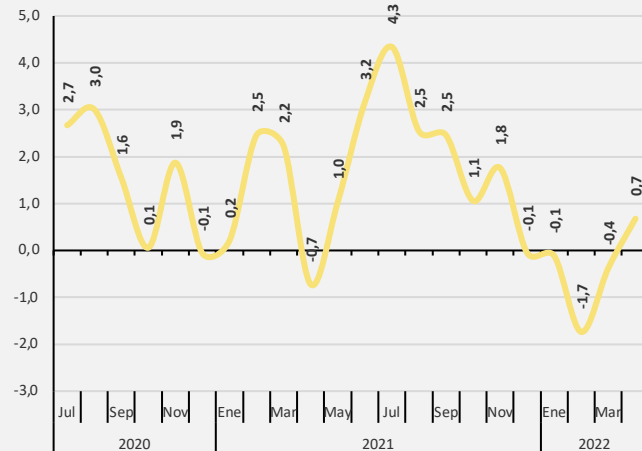
Componentes

	Total Empresas	Servicios
C1 ¹	0,75	1,17
C2 ²	-0,06	0,57
C3 ³	0,25	0,56
C4 ⁴	0,38	0,74
C5 ⁵	-0,09	0,34

Total Empresas



Servicios



*Variación de puntos porcentuales

1. Percepción de la situación económica de la empresa comparada con la de hace 12 meses.

2. Percepción de la situación económica de su empresa dentro de 12 meses comparada con la actual.

3. Percepción de la empresa sobre situación económica del país comparada con la de hace 12 meses.

4. Percepción de la empresa sobre la situación económica del país dentro de 12 meses comparada con la situación actual.

5. Percepción de la empresa sobre cambios esperados en la inversión (p. ej. maquinaria, equipo, construcciones, equipo de transporte, logística, soluciones digitales, procesos), en los próximos 3 meses con respecto al mismo periodo del año pasado.

Estado de las operaciones



El futuro
es de todos

Gobierno
de Colombia

Estado de las operaciones

Divisiones de Industria manufacturera

Divisiones	Mes de referencia Marzo 2022 (%)			Variaciones anuales* Mar 2022 /Mar 2021			Variaciones mensuales* Mar 2022 / Feb 2022		
	Operación normal	Operación parcial	Cierre temporal	Operación normal	Operación parcial	Cierre temporal	Operación normal	Operación parcial	Cierre temporal
Industria Manufacturera	98,3	1,6	1,3	3,8	-3,6	-0,2	1,3	-0,8	-0,5
Elaboración de productos alimenticios	98,1	1,1	0,9	1,6	-1,8	0,2	0,8	-0,7	-0,1
Elaboración de bebidas	100,0	0,0	0,0	12,8	-12,8	0,0	0,0	0,0	0,0
Fabricación de productos textiles	98,5	0,0	1,5	1,6	-1,5	0,0	0,2	-1,7	1,5
Confección de prendas de vestir	96,9	2,5	0,6	3,9	-4,5	0,6	-1,7	1,1	0,6
Curtido y recurtido de cueros; fabricación de calzado; fabricación de artículos de viaje, maletas, bolsos de mano	92,8	5,6	2,2	14,6	-12,1	-2,5	7,4	-3,4	-4,0
Transformación de la madera y fabricación de productos de madera y de corcho, excepto muebles; fabricación de artículos de cestería y espartería	98,4	0,0	1,7	3,4	-1,7	-1,8	2,4	0,0	-2,4
Fabricación de papel, cartón y productos de papel y cartón	100,0	0,0	0,0	0,0	0,0	0,0	2,2	-2,2	0,0
Actividades de impresión y de producción de copias a partir de grabaciones originales	99,0	0,0	1,0	4,8	-3,8	-1,0	3,4	-2,2	-1,2
Coquización, fabricación de productos de la refinación del petróleo y actividad de mezcla de combustibles	100,0	0,0	0,0	0,0	0,0	0,0	0,0	0,0	0,0
Fabricación de sustancias y productos químicos	100,0	0,0	0,0	1,7	-1,7	0,0	1,3	-1,3	0,0

Nota: Porcentajes basados en el total de empresas que respondieron la encuesta en el mes de referencia.

*Variaciones en puntos porcentuales

Estado de las operaciones

Divisiones de Industria manufacturera

Divisiones	Mes de referencia Marzo 2022 (%)			Variaciones anuales* Mar 2022 /Mar 2021			Variaciones mensuales* Mar 2022 / Feb 2022		
	Operación normal	Operación parcial	Cierre temporal	Operación normal	Operación parcial	Cierre temporal	Operación normal	Operación parcial	Cierre temporal
Fabricación de productos farmacéuticos, sustancias químicas medicinales y productos botánicos de uso farmacéutico	100,0	0,0	0,0	1,8	-1,8	0,0	0,0	0,0	0,0
Fabricación de productos de caucho y de plástico	99,4	0,6	0,0	4,4	-3,8	-0,6	0,7	-0,1	-0,7
Fabricación de otros productos minerales no metálicos	100,0	0,0	0,0	3,7	-2,2	-1,5	3,0	-1,5	-1,5
Fabricación de productos metalúrgicos básicos	97,9	2,2	0,0	4,3	-4,3	0,0	0,0	2,1	-2,2
Fabricación de productos elaborados de metal, excepto maquinaria y equipo	97,3	0,7	2,1	3,4	-3,4	0,0	1,8	-0,8	-1,0
Fabricación de aparatos y equipo eléctrico	98,2	0,0	1,9	-1,8	0,0	1,8	2,3	-2,0	-0,2
Fabricación de maquinaria y equipo n.c.p.	97,4	0,9	1,8	6,0	-6,9	0,9	-1,6	-0,1	1,8
Fabricación de vehículos automotores, remolques y semirremolques	100,0	0,0	0,0	15,3	-11,9	-3,4	2,0	0,0	-2,0
Fabricación de otros tipos de equipo de transporte	100,0	0,0	0,0	0,0	0,0	0,0	11,1	0,0	-11,1
Fabricación de muebles, colchones y somieres	97,8	1,1	1,1	4,6	-4,6	0,0	0,1	-0,1	-0,1
Resto de la industria	98,3	0,0	1,8	1,7	-3,4	1,7	2,0	-3,7	1,7
Otras industrias manufactureras	100,0	0,0	0,0	7,1	-7,1	0,0	0,0	0,0	0,0

Nota: Porcentajes basados en el total de empresas que respondieron la encuesta en el mes de referencia.

*Variaciones en puntos porcentuales

Estado de las operaciones

Divisiones de Construcción y Comercio

Divisiones	Mes de referencia Marzo 2022 (%)			Variaciones anuales* Mar 2022 /Mar 2021			Variaciones mensuales* Mar 2022 / Feb 2022		
	Operación normal	Operación parcial	Cierre temporal	Operación normal	Operación parcial	Cierre temporal	Operación normal	Operación parcial	Cierre temporal
Construcción	87,2	8,2	4,6	7,8	-9,3	1,5	3,1	-2,7	-0,4
Construcción de edificios	87,9	7,1	5,0	6,7	-8,8	2,1	4,2	-4,4	0,2
Obras de ingeniería civil	90,4	8,7	0,9	20,7	-18,6	-2,2	6,8	-2,8	-4,0
Actividades especializadas para la construcción de edificios y obras de ingeniería civil	77,4	12,9	9,7	4,7	-5,3	0,6	-10,5	6,8	3,6

Divisiones	Mes de referencia Marzo 2022 (%)			Variaciones anuales* Mar 2022 /Mar 2021			Variaciones mensuales* Mar 2022 / Feb 2022		
	Operación normal	Operación parcial	Cierre temporal	Operación normal	Operación parcial	Cierre temporal	Operación normal	Operación parcial	Cierre temporal
Comercio	97,9	1,0	1,2	2,9	-3,5	0,6	-0,7	0,5	0,2
Comercio, mantenimiento y reparación de vehículos automotores y motocicletas, sus partes, piezas y accesorios	96,5	1,3	2,2	2,2	-3,7	1,6	-1,2	0,5	0,6
Comercio al por mayor y en comisión o por contrata, excepto el comercio de vehículos automotores y motocicletas	99,0	0,6	0,4	1,9	-1,8	-0,1	-0,3	0,2	0,1
Comercio al por menor (incluso el comercio al por menor de combustibles), excepto el de vehículos automotores y motocicletas	97,3	1,2	1,5	4,2	-5,0	0,8	-1,0	0,9	0,1

Nota: Porcentajes basados en el total de empresas que respondieron la encuesta en el mes de referencia.

*Variaciones en puntos porcentuales

Estado de las operaciones

Divisiones de Servicios

Divisiones	Mes de referencia Marzo 2022 (%)			Variaciones anuales* Mar 2022 /Mar 2021			Variaciones mensuales* Mar 2022 / Feb 2022		
	Operación normal	Operación parcial	Cierre temporal	Operación normal	Operación parcial	Cierre temporal	Operación normal	Operación parcial	Cierre temporal
Servicios	97,2	1,7	1,1	10,1	-3,6	-0,5	0,4	-0,5	0,1
Almacenamiento y actividades complementarias al transporte	98,1	1,2	0,6	3,9	-3,2	-0,7	0,1	-0,1	0,0
Correo y servicios de mensajería	94,3	5,7	0,0	7,4	-7,4	0,0	0,7	2,5	-3,2
Alojamiento	97,5	1,2	1,4	18,6	-13,3	-5,3	0,6	-0,6	0,0
Actividades de servicios de comidas y bebidas	96,4	1,4	2,2	16,6	-15,0	-1,6	2,5	-2,9	0,4
Actividades de edición	94,4	5,6	0,0	10,8	-10,8	0,0	6,2	-4,2	-2,0
Actividades cinematográficas, de video y producción de programas de televisión, grabación de sonido y edición de música	79,4	17,6	2,9	10,0	-7,4	-2,6	-11,9	9,0	2,9
Actividades de programación, transmisión y/o difusión	100,0	0,0	0,0	8,1	-8,1	0,0	0,0	0,0	0,0
Telecomunicaciones	98,8	0,0	1,2	3,2	-3,3	0,1	1,4	-1,3	-0,1
Desarrollo de sistemas informáticos (planificación, análisis, diseño, programación, pruebas), consultoría informática y actividades relacionadas	97,5	0,8	1,7	1,8	-2,6	0,8	1,3	-1,1	-0,2
Actividades de servicios de información	97,1	0,0	2,9	3,0	0,0	-3,0	-2,9	0,0	2,9

Nota: Porcentajes basados en el total de empresas que respondieron la encuesta en el mes de referencia.

*Variaciones en puntos porcentuales

Estado de las operaciones

Divisiones de Servicios

Divisiones	Mes de referencia Marzo 2022 (%)			Variaciones anuales* Mar 2022 /Mar 2021			Variaciones mensuales* Mar 2022 / Feb 2022		
	Operación normal	Operación parcial	Cierre temporal	Operación normal	Operación parcial	Cierre temporal	Operación normal	Operación parcial	Cierre temporal
Actividades inmobiliarias	99,1	0,0	0,9	5,1	-5,1	0,0	-0,9	0,0	0,9
Actividades jurídicas y de contabilidad	100,0	0,0	0,0	2,1	-2,1	0,0	2,1	0,0	-2,1
Actividades de administración empresarial; actividades de consultoría de gestión	100,0	0,0	0,0	3,7	-3,7	0,0	0,0	0,0	0,0
Actividades de arquitectura e ingeniería; ensayos y análisis técnicos	98,0	1,0	1,0	4,9	-4,9	0,0	0,2	-0,1	-0,1
Investigación científica y desarrollo	95,2	4,8	0,0	5,2	-5,2	0,0	5,2	-5,2	0,0
Publicidad y estudios de mercado	96,6	1,1	2,3	6,5	-6,6	0,1	0,2	-1,3	1,1
Otras actividades profesionales, científicas y técnicas	90,9	0,0	9,1	-9,1	0,0	9,1	0,0	0,0	0,0
Actividades de alquiler y arrendamiento	93,3	3,3	3,3	3,5	-5,1	1,6	-3,0	-0,3	3,3
Actividades de empleo	100,0	0,0	0,0	4,7	-4,7	0,0	1,1	-1,1	0,0
Actividades de las agencias de viajes, operadores turísticos, servicios de reserva y actividades relacionadas	92,0	8,0	0,0	38,0	-33,3	-4,8	2,2	-0,5	-1,7
Actividades de seguridad e investigación privada	98,9	1,1	0,0	0,0	0,0	0,0	-1,1	1,1	0,0

Nota: Porcentajes basados en el total de empresas que respondieron la encuesta en el mes de referencia.

*Variaciones en puntos porcentuales

Estado de las operaciones

Divisiones de Servicios

Divisiones	Mes de referencia Marzo 2022 (%)			Variaciones anuales* Mar 2022 /Mar 2021			Variaciones mensuales* Mar 2022 / Feb 2022		
	Operación normal	Operación parcial	Cierre temporal	Operación normal	Operación parcial	Cierre temporal	Operación normal	Operación parcial	Cierre temporal
Actividades de servicios a edificios y paisajismo (jardines, zonas verdes)	96,4	3,6	0,0	9,3	-9,3	0,0	0,6	-0,6	0,0
Actividades administrativas y de apoyo de oficina y otras actividades de apoyo a las empresas	96,7	1,1	2,2	10,7	-8,5	-2,2	0,9	-1,7	0,8
Educación	100,0	0,0	0,0	20,3	-19,0	-1,3	2,8	-2,8	0,0
Actividades de atención de la salud humana	97,5	1,7	0,8	4,4	-2,8	-1,6	-0,2	0,3	-0,1
Actividades de atención residencial medicalizada	100,0	0,0	0,0	0,0	0,0	0,0	0,0	0,0	0,0
Actividades creativas, artísticas y de entretenimiento	100,0	0,0	0,0	36,4	-27,3	-9,1	0,0	0,0	0,0
Actividades de juegos de azar y apuestas	97,6	2,4	0,0	5,1	-5,1	0,0	-2,4	2,4	0,0
Actividades deportivas y actividades recreativas y de esparcimiento	90,7	7,0	2,3	35,9	-31,1	-4,8	3,5	-3,3	-0,2
Mantenimiento y reparación de computadores, efectos personales y enseres domésticos	100,0	0,0	0,0	0,0	0,0	0,0	0,0	0,0	0,0
Otras actividades de servicios personales	100,0	0,0	0,0	3,4	-3,4	0,0	0,0	0,0	0,0

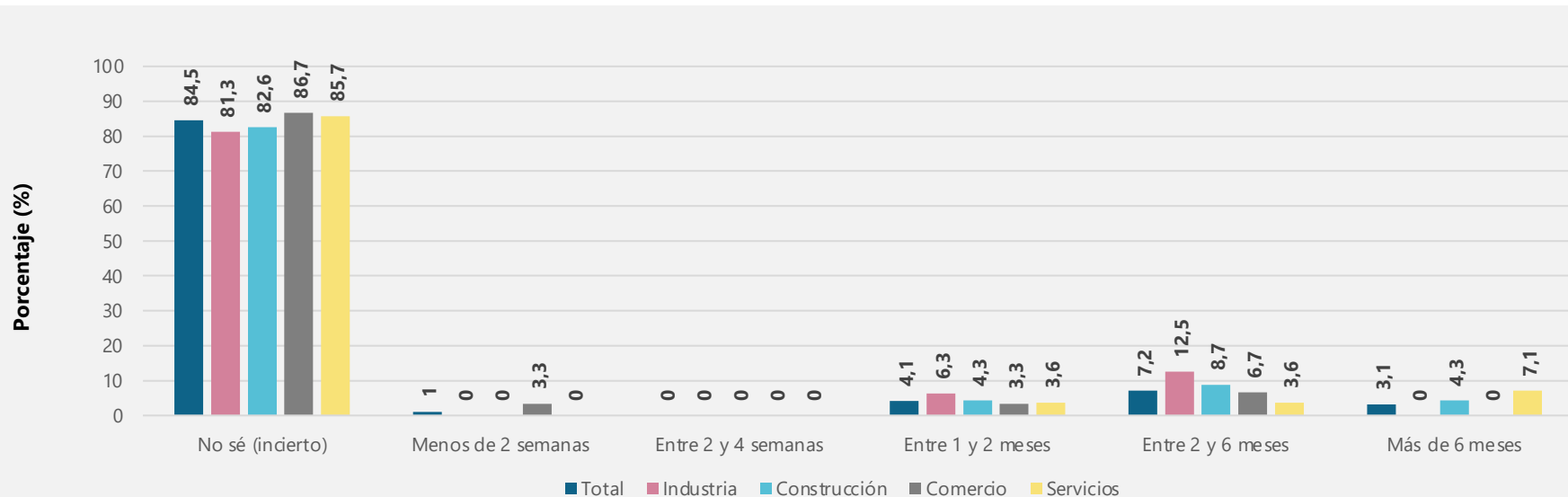
Nota: Porcentajes basados en el total de empresas que respondieron la encuesta en el mes de referencia.

*Variaciones en puntos porcentuales

Estado de las operaciones: ¿Cuándo espera que su empresa reanude operaciones?

Según sector

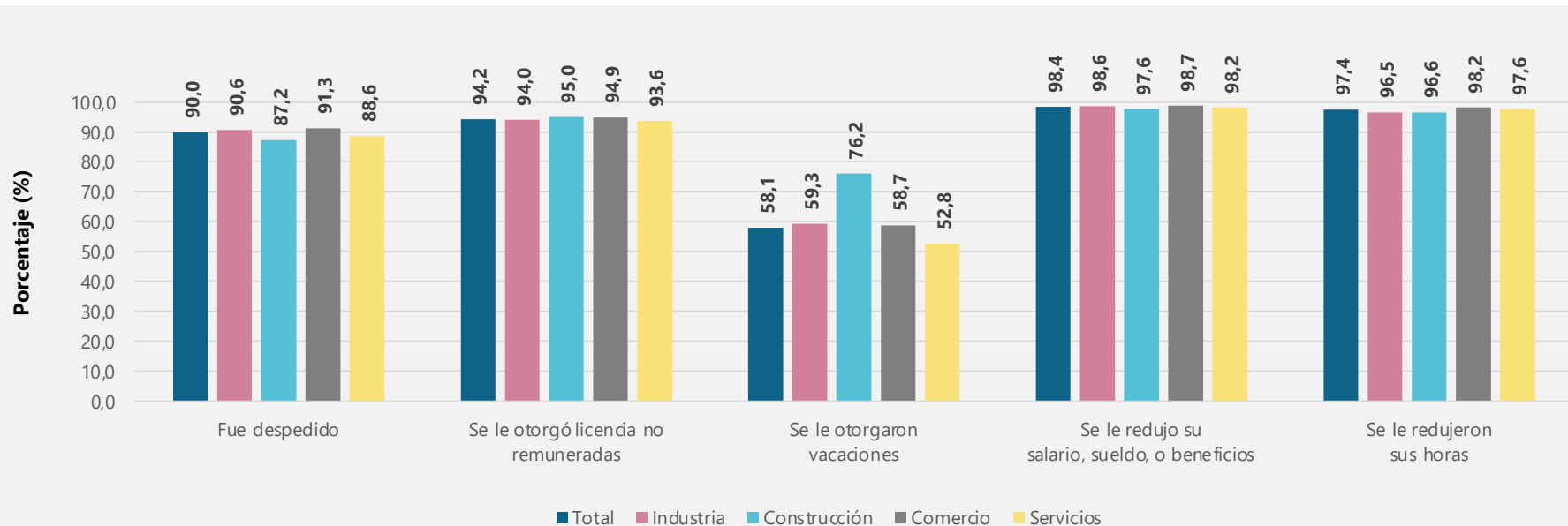
Marzo de 2022



📍 En marzo de 2022, de las 82 empresas **que están en cierre temporal**, el **84,5%** reportó que no sabían cuando podrían reanudar operaciones.



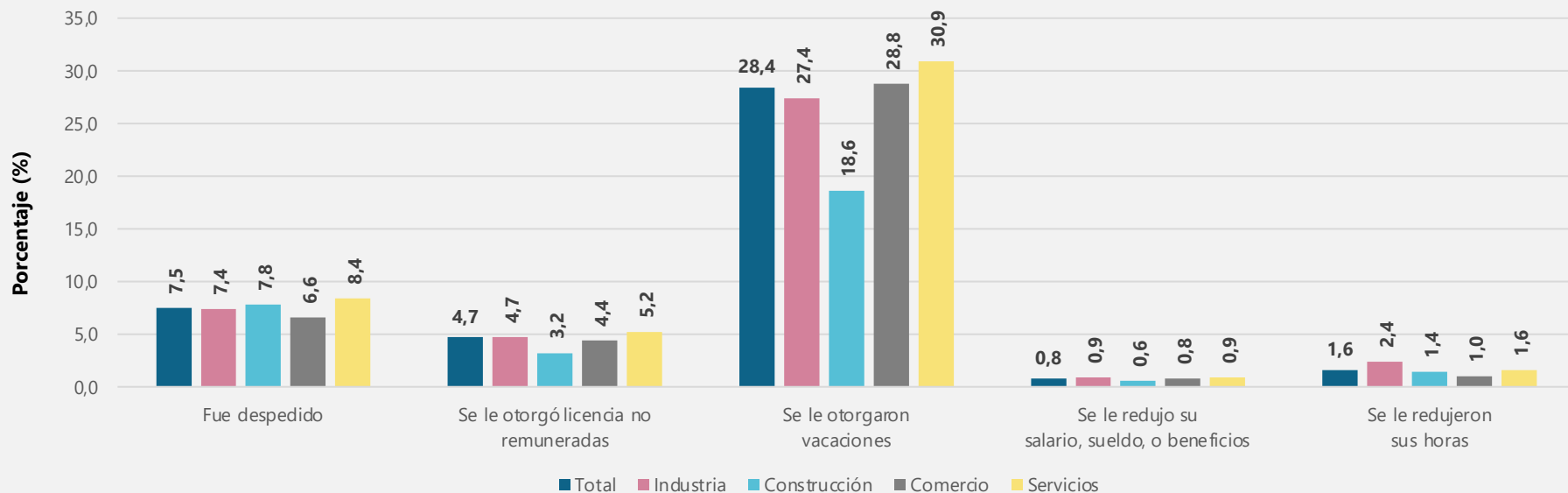
¿En marzo de 2022, qué porcentaje del Personal ocupado total...? Según sector y empresas que respondieron "0% a menos de 1%" Marzo de 2022



- En marzo de 2022, el **90,0%** de las empresas encuestadas reportaron que 0% a menos de 1% del personal ocupado total fue **despedido**. **58,1%** reportaron que 0% a menos de 1% del personal ocupado total se le otorgaron **vacaciones**.



¿En marzo de 2022, a qué porcentaje del Personal ocupado total...? Según sector y empresas que respondieron "1% a menos de 5%" Marzo de 2022



En marzo de 2022, el **7,5%** de las empresas encuestadas reportaron que 1% a menos de 5% del personal ocupado total se fue **despedido**.

Canales de afectación



El futuro
es de todos

Gobierno
de Colombia

Canales de afectación de las empresas: Porcentaje de empresas que tuvieron... Divisiones de Industria manufacturera

Divisiones	Mes de referencia Marzo 2022 (%)				Variaciones anuales* Mar 2022 / Mar 2021				Variaciones mensuales* Mar 2022 / Feb 2022			
	Reducción de trabajadores u horas laboradas	Disminución de demanda	Dificultades acceso a servicios financieros	Disminución flujo de efectivo	Reducción de trabajadores u horas laboradas	Disminución de demanda	Dificultades acceso a servicios financieros	Disminución flujo de efectivo	Reducción de trabajadores u horas laboradas	Disminución de demanda	Dificultades acceso a servicios financieros	Disminución flujo de efectivo
Industria Manufacturera	6,2	12,9	14,1	24,6	-11,3	-16,4	-3,6	-11,1	-1,0	-1,3	-0,6	3,2
Elaboración de productos alimenticios	6,1	15,0	11,5	21,1	-6,2	-13,9	-1,4	-9,5	-0,7	-0,8	-0,3	3,3
Elaboración de bebidas	2,2	17,8	17,8	37,8	-12,7	-20,5	-12,0	-11,2	-2,1	4,7	4,7	1,9
Fabricación de productos textiles	9,0	13,4	14,9	25,4	-24,9	-12,7	-3,5	-10,0	-2,5	-2,3	-5,1	-3,0
Confección de prendas de vestir	5,6	8,6	13,0	27,8	-16,0	-28,9	-10,0	-23,8	2,4	-6,5	-0,3	5,1
Curtido y recurtido de cueros; fabricación de calzado; fabricación de artículos de viaje, maletas, bolsos de mano	8,2	22,7	35,1	40,2	-9,0	-25,6	-6,3	-27,6	3,9	1,8	2,1	0,5
Transformación de la madera y fabricación de productos de madera y de corcho, excepto muebles;	6,7	15,0	20,0	28,3	-12,3	-16,0	-0,7	-4,4	-5,8	0,7	-3,2	0,7
Fabricación de papel, cartón y productos de papel y cartón	0,0	2,1	2,1	8,3	-8,7	-32,7	-4,4	-15,6	0,0	-4,4	-0,1	-3,9
Actividades de impresión y de producción de copias a partir de grabaciones originales	5,7	13,3	20,0	33,3	-17,4	-27,1	-3,1	-8,0	-1,9	1,0	1,9	0,4
Coquización, fabricación de productos de la refinación del petróleo y actividad de mezcla de combustibles	3,1	12,5	6,3	15,6	-10,7	1,8	-8,0	-12,9	-3,3	2,8	3,0	1,9
Fabricación de sustancias y productos químicos	4,7	10,5	4,2	14,2	-8,9	-9,9	-2,0	-4,5	-1,3	-0,9	-1,3	3,0

Nota: Porcentajes basados en el total de empresas que respondieron la encuesta en el mes de referencia.

*Variaciones en puntos porcentuales

Canales de afectación de las empresas: Porcentaje de empresas que tuvieron... Divisiones de Industria manufacturera

Divisiones	Mes de referencia Marzo 2022 (%)				Variaciones anuales* Mar 2022 / Mar 2021				Variaciones mensuales* Mar 2022 / Feb 2022			
	Reducción de trabajadores u horas laboradas	Disminución de demanda	Dificultades acceso a servicios financieros	Disminución flujo de efectivo	Reducción de trabajadores u horas laboradas	Disminución de demanda	Dificultades acceso a servicios financieros	Disminución flujo de efectivo	Reducción de trabajadores u horas laboradas	Disminución de demanda	Dificultades acceso a servicios financieros	Disminución flujo de efectivo
Fabricación de productos farmacéuticos, sustancias químicas medicinales y productos botánicos de uso farmacéutico	3,4	5,1	5,1	11,9	-16,3	-5,6	3,3	-7,8	-4,7	-3,0	1,9	-4,3
Fabricación de productos de caucho y de plástico	3,4	8,1	11,0	21,4	-15,3	-12,8	-1,7	-5,2	-4,7	-0,7	0,4	-2,1
Fabricación de otros productos minerales no metálicos	11,1	9,6	13,3	19,3	-5,8	-10,2	-8,0	-8,7	-3,3	-4,8	-1,1	-5,2
Fabricación de productos metalúrgicos básicos	2,1	17,0	14,9	19,1	-12,8	-2,1	4,3	-12,8	-6,0	-1,3	-7,6	-5,3
Fabricación de productos elaborados de metal, excepto maquinaria y equipo	6,8	15,6	19,7	29,9	-13,1	-17,9	-1,5	-11,2	-1,4	-2,0	1,4	0,0
Fabricación de aparatos y equipo eléctrico	1,9	11,1	9,3	22,2	-19,7	-6,5	1,4	-5,2	-2,0	5,3	-2,3	-4,7
Fabricación de maquinaria y equipo n.c.p.	11,4	16,7	20,2	35,1	-6,7	-16,1	-1,4	-6,3	3,1	1,1	2,7	3,0
Fabricación de vehículos automotores, remolques y semirremolques	1,9	13,0	11,1	29,6	-15,1	-22,6	-9,2	-16,1	-0,1	1,4	-8,1	0,8
Fabricación de otros tipos de equipo de transporte	28,6	14,3	14,3	4,8	2,3	-12,0	-6,8	-26,8	8,6	4,3	-5,7	-15,2
Fabricación de muebles, colchones y somieres	6,7	15,6	24,4	41,1	-13,8	-21,9	-4,3	-9,5	2,3	-8,4	-4,9	-5,6
Resto de la industria	10,3	10,3	13,8	25,9	-11,7	-17,2	-10,3	-20,7	-0,4	-0,6	-0,8	-6,9
Otras industrias manufactureras	0,0	21,4	14,3	21,4	-21,4	-35,7	-7,1	-14,3	0,0	7,1	0,0	-7,1

Nota: Porcentajes basados en el total de empresas que respondieron la encuesta en el mes de referencia.
*Variaciones en puntos porcentuales

Canales de afectación de las empresas: Porcentaje de empresas que tuvieron... Divisiones de Construcción y Comercio

Divisiones	Mes de referencia Marzo 2022 (%)				Variaciones anuales* Mar 2022 / Mar 2021				Variaciones mensuales* Mar 2022 / Feb 2022			
	Reducción de trabajadores u horas laboradas	Disminución de demanda	Dificultades acceso a servicios financieros	Disminución flujo de efectivo	Reducción de trabajadores u horas laboradas	Disminución de demanda	Dificultades acceso a servicios financieros	Disminución flujo de efectivo	Reducción de trabajadores u horas laboradas	Disminución de demanda	Dificultades acceso a servicios financieros	Disminución flujo de efectivo
Construcción	7,8	20,6	22,2	38,1	-18,2	-11,6	-12,1	-16,5	-3,1	2,8	-3,0	-0,4
Construcción de edificios	7,1	19,9	20,5	37,0	-17,9	-10,6	-12,1	-16,9	-2,3	4,1	-3,6	1,3
Obras de ingeniería civil	6,1	20,9	23,5	38,3	-24,7	-21,3	-25,0	-19,6	-6,4	-0,3	-4,4	-5,0
Actividades especializadas para la construcción de edificios y obras de ingeniería civil	14,5	24,2	29,0	43,5	-17,3	-12,2	1,8	-15,5	-1,0	1,8	2,7	-0,3

Divisiones	Mes de referencia Marzo 2022 (%)				Variaciones anuales* Mar 2022 / Mar 2021				Variaciones mensuales* Mar 2022 / Feb 2022			
	Reducción de trabajadores u horas laboradas	Disminución de demanda	Dificultades acceso a servicios financieros	Disminución flujo de efectivo	Reducción de trabajadores u horas laboradas	Disminución de demanda	Dificultades acceso a servicios financieros	Disminución flujo de efectivo	Reducción de trabajadores u horas laboradas	Disminución de demanda	Dificultades acceso a servicios financieros	Disminución flujo de efectivo
Comercio	4,4	11,8	8,9	17,9	-8,3	-19,4	-4,1	-14,4	-0,5	-2,3	-0,1	-1,7
Comercio, mantenimiento y reparación de vehículos automotores y motocicletas, sus partes, piezas y accesorios	5,0	10,3	9,2	16,2	-13,2	-20,1	-1,3	-15,5	-1,3	-2,4	-0,1	-2,9
Comercio al por mayor y en comisión o por contrata, excepto el comercio de vehículos automotores y motocicletas	4,3	12,4	7,1	16,3	-5,9	-12,0	-3,9	-8,9	-1,0	-1,2	-0,1	-1,0
Comercio al por menor (incluso el comercio al por menor de combustibles), excepto el de vehículos automotores y motocicletas	4,3	11,7	10,6	20,3	-8,6	-26,6	-5,4	-19,4	0,3	-3,4	-0,1	-1,8

Nota: Porcentajes basados en el total de empresas que respondieron la encuesta en el mes de referencia.

*Variaciones en puntos porcentuales

Canales de afectación de las empresas: Porcentaje de empresas que tuvieron... Divisiones de Servicios

Divisiones	Mes de referencia Marzo 2022 (%)				Variaciones anuales* Mar 2022 / Mar 2021				Variaciones mensuales* Mar 2022 / Feb 2022			
	Reducción de trabajadores u horas laboradas	Disminución de demanda	Dificultades acceso a servicios financieros	Disminución flujo de efectivo	Reducción de trabajadores u horas laboradas	Disminución de demanda	Dificultades acceso a servicios financieros	Disminución flujo de efectivo	Reducción de trabajadores u horas laboradas	Disminución de demanda	Dificultades acceso a servicios financieros	Disminución flujo de efectivo
Servicios	5,0	10,6	11,3	19,9	-11,5	-32,2	-7,4	-25,1	-1,0	-1,1	-0,8	-1,7
Almacenamiento y actividades complementarias al transporte	3,7	12,4	9,3	15,5	-11,0	-22,2	0,3	-12,0	-2,8	-0,6	3,4	3,8
Correo y servicios de mensajería	5,7	25,7	20,0	28,6	-20,6	-24,3	-1,1	-24,1	-11,4	-11,4	-2,9	-11,4
Alojamiento	5,1	4,3	15,1	18,0	-17,3	-61,9	-22,3	-57,2	0,0	-6,6	-3,1	-4,6
Actividades de servicios de comidas y bebidas	3,6	9,5	13,9	24,8	-15,0	-35,3	-9,3	-22,2	-2,4	-0,3	-2,7	-6,8
Actividades de edición	3,7	18,5	16,7	29,6	-7,2	-37,8	-1,5	-24,9	-3,8	-7,9	3,5	-0,6
Actividades cinematográficas, de video y producción de programas de televisión, grabación de sonido y edición de música	2,9	5,9	8,8	26,5	-24,8	-44,1	-19,0	-40,2	-8,8	-2,9	2,9	-5,9
Actividades de programación, transmisión y/o difusión	5,4	18,9	5,4	21,6	-8,1	-18,9	-2,7	-18,9	2,5	7,5	2,5	1,6
Telecomunicaciones	4,7	20,0	5,9	21,2	-5,1	-12,6	-4,0	-12,9	-2,3	4,9	0,1	4,9
Desarrollo de sistemas informáticos (planificación, análisis, diseño, programación, pruebas), consultoría informática y actividades relacionadas	6,8	8,5	4,2	13,6	0,7	-21,7	-2,7	-3,7	3,3	-1,1	-3,6	-2,1
Actividades de servicios de información	2,9	11,8	8,8	14,7	-5,9	-14,7	-2,9	-14,7	2,9	-4,9	-5,1	-7,5

Nota: Porcentajes basados en el total de empresas que respondieron la encuesta en el mes de referencia.

*Variaciones en puntos porcentuales

Canales de afectación de las empresas: Porcentaje de empresas que tuvieron... Divisiones de Servicios

Divisiones	Mes de referencia Marzo 2022 (%)				Variaciones anuales* Mar 2022 / Mar 2021				Variaciones mensuales* Mar 2022 / Feb 2022			
	Reducción de trabajadores u horas laboradas	Disminución de demanda	Dificultades acceso a servicios financieros	Disminución flujo de efectivo	Reducción de trabajadores u horas laboradas	Disminución de demanda	Dificultades acceso a servicios financieros	Disminución flujo de efectivo	Reducción de trabajadores u horas laboradas	Disminución de demanda	Dificultades acceso a servicios financieros	Disminución flujo de efectivo
Actividades inmobiliarias	2,6	5,2	3,4	9,5	-5,1	-28,2	-6,0	-26,4	-0,8	-2,5	-3,4	-0,8
Actividades jurídicas y de contabilidad	2,1	10,4	6,3	8,3	-8,3	-14,6	-8,3	-20,8	-3,7	0,8	2,4	-7,1
Actividades de administración empresarial; actividades de consultoría de gestión	3,3	11,7	5,0	10,0	1,5	-18,0	-0,6	-21,5	-1,8	3,0	1,6	-3,8
Actividades de arquitectura e ingeniería; ensayos y análisis técnicos	2,0	14,1	19,2	27,3	-16,0	-27,9	-4,8	-17,7	-6,3	0,6	-1,6	-2,9
Investigación científica y desarrollo	4,8	9,5	0,0	14,3	-10,2	-5,5	-5,0	-5,7	0,0	0,0	-4,8	4,8
Publicidad y estudios de mercado	2,3	6,8	9,1	22,7	-8,7	-36,0	-3,0	-20,1	0,1	-6,5	-2,0	3,8
Otras actividades profesionales, científicas y técnicas	0,0	18,2	18,2	36,4	-9,1	-45,5	0,0	-18,2	-9,1	9,1	-9,1	-18,2
Actividades de alquiler y arrendamiento	1,7	15,0	20,0	28,3	-17,0	-13,8	-7,1	-9,0	-1,6	0,2	3,6	-4,5
Actividades de empleo	5,9	16,8	5,9	15,8	-15,6	-21,5	-2,5	-12,2	1,0	6,9	-2,0	1,0
Actividades de las agencias de viajes, operadores turísticos, servicios de reserva y actividades relacionadas	1,4	9,5	14,9	31,1	-22,5	-71,5	-12,6	-49,6	0,0	2,6	-2,9	-0,4
Actividades de seguridad e investigación privada	8,0	13,8	5,8	20,9	-2,9	-15,9	-5,2	-8,7	3,4	-4,8	-2,3	-4,7

Nota: Porcentajes basados en el total de empresas que respondieron la encuesta en el mes de referencia.

*Variaciones en puntos porcentuales

Canales de afectación de las empresas: Porcentaje de empresas que tuvieron... Divisiones de Servicios

Divisiones	Mes de referencia Marzo 2022 (%)				Variaciones anuales* Mar 2022 / Mar 2021				Variaciones mensuales* Mar 2022 / Feb 2022			
	Reducción de trabajadores u horas laboradas	Disminución de demanda	Dificultades acceso a servicios financieros	Disminución flujo de efectivo	Reducción de trabajadores u horas laboradas	Disminución de demanda	Dificultades acceso a servicios financieros	Disminución flujo de efectivo	Reducción de trabajadores u horas laboradas	Disminución de demanda	Dificultades acceso a servicios financieros	Disminución flujo de efectivo
Actividades de servicios a edificios y paisajismo (jardines, zonas verdes)	17,9	17,9	25,0	25,0	-1,5	-33,8	15,3	-20,2	-7,1	14,3	10,7	7,1
Actividades administrativas y de apoyo de oficina y otras actividades de apoyo a las empresas	3,3	12,1	13,2	17,8	-8,0	-15,7	1,9	-8,3	-2,3	-2,4	5,4	-3,3
Educación	9,6	13,3	8,4	19,3	-4,5	-48,3	-5,7	-24,3	2,0	-1,9	-1,7	1,6
Actividades de atención de la salud humana	8,9	12,3	11,4	25,4	-9,1	-9,0	-3,3	-11,5	-2,3	2,7	0,7	1,8
Actividades de atención residencial medicalizada	0,0	0,0	0,0	0,0	0,0	-50,0	0,0	-100,0	0,0	0,0	0,0	0,0
Actividades creativas, artísticas y de entretenimiento	22,2	0,0	22,2	33,3	-5,1	-72,7	-23,2	-30,3	4,0	-9,1	-5,1	-3,0
Actividades de juegos de azar y apuestas	7,1	4,8	9,5	11,9	-22,9	-32,7	-3,0	-25,6	4,8	2,4	0,2	0,3
Actividades deportivas y actividades recreativas y de esparcimiento	2,3	7,0	18,6	16,3	-16,7	-40,6	-0,4	-36,1	-0,1	4,6	-2,8	-5,1
Mantenimiento y reparación de computadores, efectos personales y enseres domésticos	0,0	14,3	0,0	0,0	0,0	0,0	0,0	-14,3	0,0	-14,3	0,0	0,0
Otras actividades de servicios personales	3,2	19,4	9,7	32,3	-27,8	2,1	2,8	8,1	-0,1	16,0	6,3	5,6

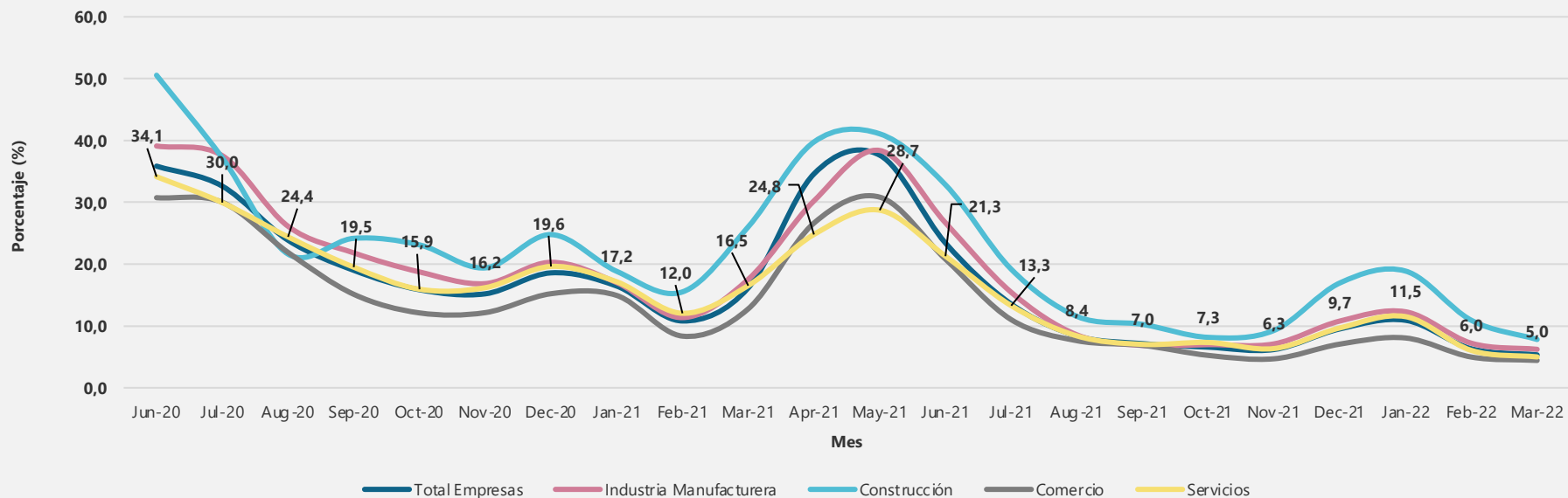
Nota: Porcentajes basados en el total de empresas que respondieron la encuesta en el mes de referencia.

*Variaciones en puntos porcentuales

Canales de afectación de las empresas: porcentaje de empresas que reportaron reducción de trabajadores u horas laboradas

Según sectores

Junio de 2020 – Marzo de 2022

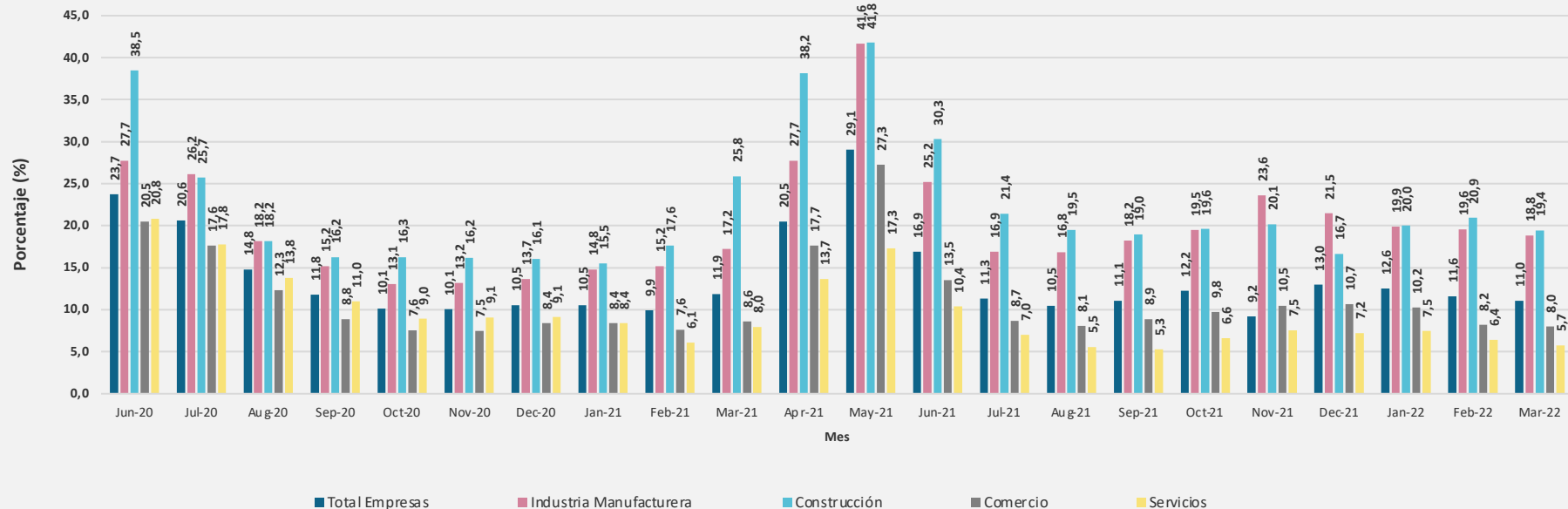




Canales de afectación de las empresas: porcentaje de empresas que reportaron problemas en el aprovisionamiento de insumos

Según sectores

Junio de 2020 – Marzo de 2022

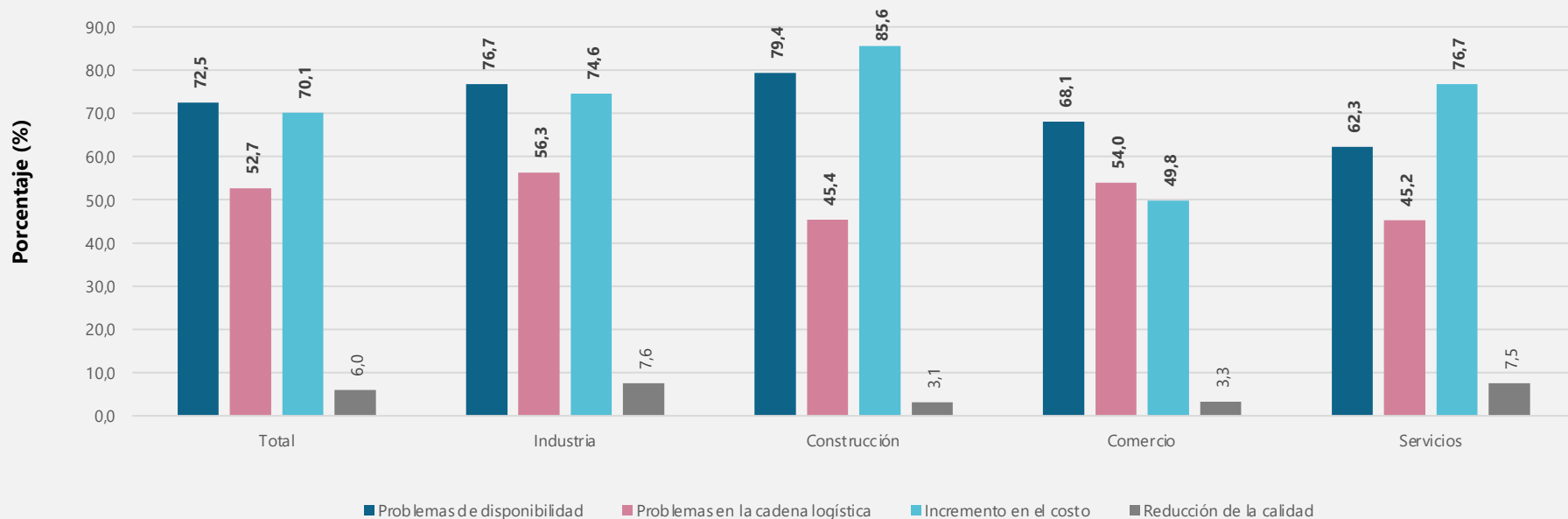




¿Cuál fue la razón principal de la interrupción en el flujo de insumos?

Según sectores

Marzo de 2022

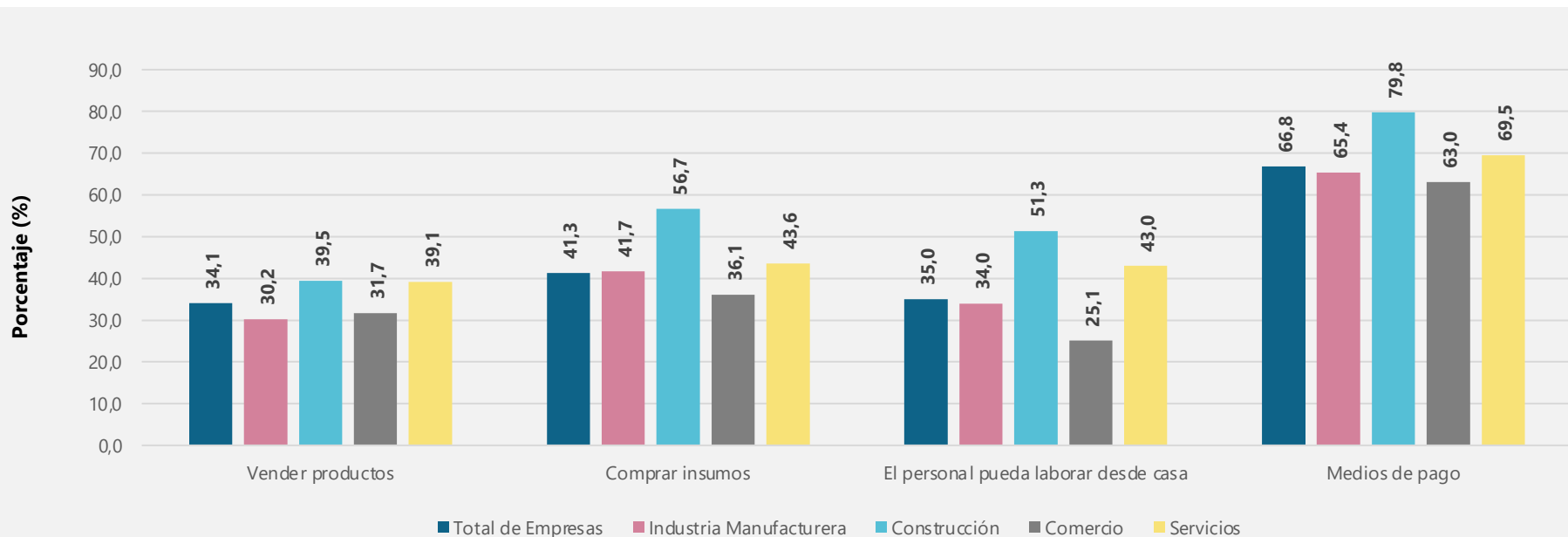


Mecanismos de ajuste: uso de internet o de plataformas digitales



Cómo respuesta al COVID-19 ¿En [mayo] esta empresa inició o profundizó el uso de Internet (redes sociales en línea, aplicaciones especializadas) o plataformas digitales para...

Según sectores
Marzo de 2022



Mecanismos de ajuste: Porcentaje de empresas que usa internet o plataformas digitales para... Divisiones de Industria manufacturera

Divisiones	Mes de referencia Marzo 2022 (%)				Variaciones anuales* Mar 2022 / Mar 2021				Variaciones mensuales* Mar 2022 / Feb 2022			
	Venta de productos o servicios	Compra de insumos	Trabajo en casa	Medios de pago	Venta de productos o servicios	Compra de insumos	Trabajo en casa	Medios de pago	Venta de productos o servicios	Compra de insumos	Trabajo en casa	Medios de pago
Industria Manufacturera	30,2	41,7	34,0	65,4	-8,3	-2,3	-16,6	-7,6	-1,7	0,2	-2,4	-2,1
Elaboración de productos alimenticios	26,6	38,8	28,5	63,6	-10,1	-2,3	-17,2	-7,4	-1,6	1,6	-3,3	-3,2
Elaboración de bebidas	35,6	57,8	44,4	73,3	-13,4	-1,8	-8,7	-1,1	-3,6	-3,1	9,7	1,6
Fabricación de productos textiles	32,8	47,8	37,3	70,1	-2,5	4,7	-24,2	-3,7	8,6	9,2	-2,7	1,6
Confección de prendas de vestir	43,8	46,9	30,2	79,0	-13,5	-4,0	-10,5	-4,3	-1,1	3,2	-2,7	-0,1
Curtido y recurtido de cueros; fabricación de calzado; fabricación de artículos de viaje, maletas, bolsos de mano	33,0	36,1	15,5	69,1	-6,1	5,0	-6,4	-9,1	-2,6	2,7	-0,1	0,2
Transformación de la madera y fabricación de productos de madera y de corcho, excepto muebles; fabricación de artículos de cestería y espartería	20,0	35,0	18,6	62,7	-7,6	-4,7	-3,8	-4,5	-6,8	1,1	0,8	2,0
Fabricación de papel, cartón y productos de papel y cartón	22,9	39,6	37,5	52,1	-9,7	11,3	-23,4	-6,6	-9,7	-1,7	-10,3	-0,1
Actividades de impresión y de producción de copias a partir de grabaciones originales	26,7	48,6	30,5	69,5	-13,7	-1,4	-28,2	-10,3	-5,1	-5,3	-2,2	-6,4
Coquización, fabricación de productos de la refinación del petróleo y actividad de mezcla de combustibles	25,0	37,5	31,3	59,4	-7,1	1,8	-22,3	-4,9	-10,5	-7,7	-7,5	4,5
Fabricación de sustancias y productos químicos	28,9	36,8	48,4	62,6	-9,3	-5,4	-20,2	-9,9	-2,4	-1,6	-0,5	1,1

Nota: Porcentajes basados en el total de empresas que respondieron la encuesta en el mes de referencia.

*Variación en puntos porcentuales

Mecanismos de ajuste: Porcentaje de empresas que usa internet o plataformas digitales para... Divisiones de Industria manufacturera

Divisiones	Mes de referencia Marzo 2022 (%)				Variaciones anuales* Mar 2022 / Mar 2021				Variaciones mensuales* Mar 2022 / Feb 2022			
	Venta de productos o servicios	Compra de insumos	Trabajo en casa	Medios de pago	Venta de productos o servicios	Compra de insumos	Trabajo en casa	Medios de pago	Venta de productos o servicios	Compra de insumos	Trabajo en casa	Medios de pago
Fabricación de productos farmacéuticos, sustancias químicas medicinales y productos botánicos de uso farmacéutico	35,6	50,8	55,9	62,7	2,9	-0,1	-20,4	-10,0	1,7	0,8	-0,5	-6,6
Fabricación de productos de caucho y de plástico	24,3	33,5	37,6	56,1	-9,3	-4,4	-18,1	-10,4	0,2	-1,8	-5,4	-6,3
Fabricación de otros productos minerales no metálicos	32,1	38,8	34,3	68,7	-3,9	-6,8	-13,5	-9,3	2,6	0,0	4,1	1,0
Fabricación de productos metalúrgicos básicos	21,3	27,7	36,2	46,8	-6,4	-21,3	-19,1	-17,0	-11,4	-9,1	-6,7	-16,5
Fabricación de productos elaborados de metal, excepto maquinaria y equipo	33,3	44,9	34,0	62,6	-3,2	0,1	-16,3	-11,9	1,8	1,7	-4,3	-8,6
Fabricación de aparatos y equipo eléctrico	35,2	44,4	51,9	63,0	-8,8	-5,6	-30,1	-5,0	-5,2	-5,6	-11,6	-2,4
Fabricación de maquinaria y equipo n.c.p.	28,1	53,5	36,0	74,6	-7,3	-2,5	-17,5	-3,0	-6,8	3,1	-3,5	4,2
Fabricación de vehículos automotores, remolques y semirremolques	20,4	44,4	22,2	72,2	-6,7	-4,7	-11,7	6,1	0,8	1,3	-1,3	7,5
Fabricación de otros tipos de equipo de transporte	47,6	42,9	61,9	71,4	-5,0	-9,8	-11,8	3,0	2,6	-2,1	6,9	6,4
Fabricación de muebles, colchones y somieres	40,0	46,7	28,9	67,8	-10,6	7,6	-14,8	-10,4	0,9	1,0	-1,9	-2,6
Resto de la industria	37,9	39,7	37,9	62,1	-5,2	-3,4	-10,3	-5,2	-2,1	-2,2	-2,1	-1,6
Otras industrias manufactureras	7,1	50,0	7,1	50,0	-14,3	14,3	-35,7	-21,4	-7,1	0,0	0,0	-21,4

Nota: Porcentajes basados en el total de empresas que respondieron la encuesta en el mes de referencia.

*Variaciones en puntos porcentuales

Mecanismos de ajuste: Porcentaje de empresas que usa internet o plataformas digitales para... Divisiones de Construcción y Comercio

Divisiones	Mes de referencia Marzo 2022 (%)				Variaciones anuales* Mar 2022 / Mar 2021				Variaciones mensuales* Mar 2022 / Feb 2022			
	Venta de productos o servicios	Compra de insumos	Trabajo en casa	Medios de pago	Venta de productos o servicios	Compra de insumos	Trabajo en casa	Medios de pago	Venta de productos o servicios	Compra de insumos	Trabajo en casa	Medios de pago
Construcción	39,5	56,7	51,3	79,8	-12,0	3,2	-17,3	-4,4	-3,8	-4,0	-1,6	-1,0
Construcción de edificios	38,5	54,3	50,0	78,3	-13,4	2,4	-19,9	-5,3	-6,6	-4,4	-4,5	-1,5
Obras de ingeniería civil	41,7	59,1	59,1	82,6	-5,9	-4,4	-2,8	-7,9	1,0	-4,9	4,8	-1,9
Actividades especializadas para la construcción de edificios y obras de ingeniería civil	40,3	64,5	43,5	82,3	-14,2	10,0	-20,1	5,0	1,7	-0,4	1,4	3,3

Divisiones	Mes de referencia Marzo 2022 (%)				Variaciones anuales* Mar 2022 / Mar 2021				Variaciones mensuales* Mar 2022 / Feb 2022			
	Venta de productos o servicios	Compra de insumos	Trabajo en casa	Medios de pago	Venta de productos o servicios	Compra de insumos	Trabajo en casa	Medios de pago	Venta de productos o servicios	Compra de insumos	Trabajo en casa	Medios de pago
Comercio	31,7	36,1	25,1	63,0	-7,1	-4,6	-13,6	-5,8	-0,5	0,4	-1,2	-0,2
Comercio, mantenimiento y reparación de vehículos automotores y motocicletas, sus partes, piezas y accesorios	37,2	39,4	23,6	62,4	-7,3	-5,8	-18,8	-9,6	-1,0	-2,0	-0,7	-2,4
Comercio al por mayor y en comisión o por contrata, excepto el comercio de vehículos automotores y motocicletas	29,3	34,7	35,9	62,8	-6,0	-3,4	-13,2	-5,4	-0,9	0,5	-1,3	-0,8
Comercio al por menor (incluso el comercio al por menor de combustibles), excepto el de vehículos automotores y motocicletas	31,8	36,1	15,0	63,5	-8,0	-5,2	-11,7	-4,4	0,2	1,2	-1,1	1,2

Nota: Porcentajes basados en el total de empresas que respondieron la encuesta en el mes de referencia.

*Variaciones en puntos porcentuales

Mecanismos de ajuste: Porcentaje de empresas que usa internet o plataformas digitales para... Divisiones de Servicios

Divisiones	Mes de referencia Marzo 2022 (%)				Variaciones anuales* Mar 2022 / Mar 2021				Variaciones mensuales* Mar 2022 / Feb 2022			
	Venta de productos o servicios	Compra de insumos	Trabajo en casa	Medios de pago	Venta de productos o servicios	Compra de insumos	Trabajo en casa	Medios de pago	Venta de productos o servicios	Compra de insumos	Trabajo en casa	Medios de pago
Servicios	39,1	43,6	43,0	69,5	-6,6	-0,7	-17,6	-4,8	0,2	0,0	-1,0	-1,1
Almacenamiento y actividades complementarias al transporte	28,6	39,8	61,5	62,7	-2,8	1,3	-9,0	-5,2	3,1	-2,4	0,3	-5,0
Correo y servicios de mensajería	22,9	48,6	48,6	57,1	-6,1	19,6	-6,7	-0,8	5,7	5,7	8,6	0,0
Alojamiento	61,4	47,8	15,1	73,9	-7,8	3,4	-15,6	-2,6	-1,6	-2,2	-0,1	-1,4
Actividades de servicios de comidas y bebidas	37,2	38,7	27,7	67,2	-13,5	-6,8	-15,5	-8,2	-4,1	-3,4	-4,6	-2,8
Actividades de edición	57,4	51,9	59,3	77,8	-9,9	-0,9	-11,6	-2,2	0,8	6,6	6,4	0,4
Actividades cinematográficas, de video y producción de programas de televisión, grabación de sonido y edición de música	26,5	29,4	29,4	67,6	-6,9	-9,5	-40,0	-12,9	-5,9	11,8	5,9	11,8
Actividades de programación, transmisión y/o difusión	29,7	40,5	62,2	64,9	-10,8	-8,1	-8,1	-5,4	-4,6	0,5	-0,7	-3,7
Telecomunicaciones	35,3	45,9	67,1	72,9	-17,5	-2,5	-14,3	-8,4	1,6	7,5	3,1	3,2
Desarrollo de sistemas informáticos (planificación, análisis, diseño, programación, pruebas), consultoría informática y actividades relacionadas	36,4	43,2	74,6	62,7	-7,5	-6,8	-8,2	-8,8	-1,8	-1,1	-5,4	-4,2
Actividades de servicios de información	41,2	50,0	76,5	67,6	0,0	8,8	-2,9	0,0	-0,5	8,3	-9,6	-4,6

Nota: Porcentajes basados en el total de empresas que respondieron la encuesta en el mes de referencia.

*Variaciones en puntos porcentuales

Mecanismos de ajuste: Porcentaje de empresas que usa internet o plataformas digitales para...

Divisiones de Servicios

Divisiones	Mes de referencia Marzo 2022 (%)				Variaciones anuales* Mar 2022 / Mar 2021				Variaciones mensuales* Mar 2022 / Feb 2022			
	Venta de productos o servicios	Compra de insumos	Trabajo en casa	Medios de pago	Venta de productos o servicios	Compra de insumos	Trabajo en casa	Medios de pago	Venta de productos o servicios	Compra de insumos	Trabajo en casa	Medios de pago
Actividades inmobiliarias	28,4	32,8	36,2	65,5	-10,0	-3,1	-27,0	-5,4	0,2	-3,1	-5,7	-2,0
Actividades jurídicas y de contabilidad	31,3	39,6	60,4	64,6	-8,3	4,2	-18,8	-12,5	4,3	3,0	-3,0	1,1
Actividades de administración empresarial; actividades de consultoría de gestión	28,3	43,3	73,3	68,3	2,4	-6,7	-8,1	-9,4	2,5	5,4	-2,5	-5,8
Actividades de arquitectura e ingeniería; ensayos y análisis técnicos	26,3	45,5	56,6	75,8	-2,7	-1,5	-14,4	-1,2	-0,8	-2,5	-2,8	0,8
Investigación científica y desarrollo	28,6	38,1	66,7	61,9	-1,4	-11,9	-8,3	-18,1	4,8	0,0	14,3	9,5
Publicidad y estudios de mercado	30,7	43,2	63,6	71,6	-10,0	-1,9	-13,3	-8,6	-6,0	1,0	-8,6	-7,3
Otras actividades profesionales, científicas y técnicas	18,2	54,5	54,5	72,7	-18,2	9,1	-27,3	-27,3	0,0	18,2	9,1	9,1
Actividades de alquiler y arrendamiento	31,7	30,0	41,7	63,3	-2,2	-9,0	-21,0	-6,2	-1,1	-4,4	4,0	-5,5
Actividades de empleo	33,7	41,6	53,5	69,3	-3,7	-0,5	-21,3	-9,2	-2,0	-1,0	0,0	-3,0
Actividades de las agencias de viajes, operadores turísticos, servicios de reserva y actividades relacionadas	51,4	42,5	45,2	79,5	-6,7	3,8	-22,5	-0,9	3,4	0,0	1,4	4,1
Actividades de seguridad e investigación privada	28,2	45,9	31,8	77,6	-5,8	-4,7	-28,7	-1,5	-4,3	-4,1	-2,0	-2,6

Nota: Porcentajes basados en el total de empresas que respondieron la encuesta en el mes de referencia.

*Variaciones en puntos porcentuales

Mecanismos de ajuste: Porcentaje de empresas que usa internet o plataformas digitales para... Divisiones de Servicios

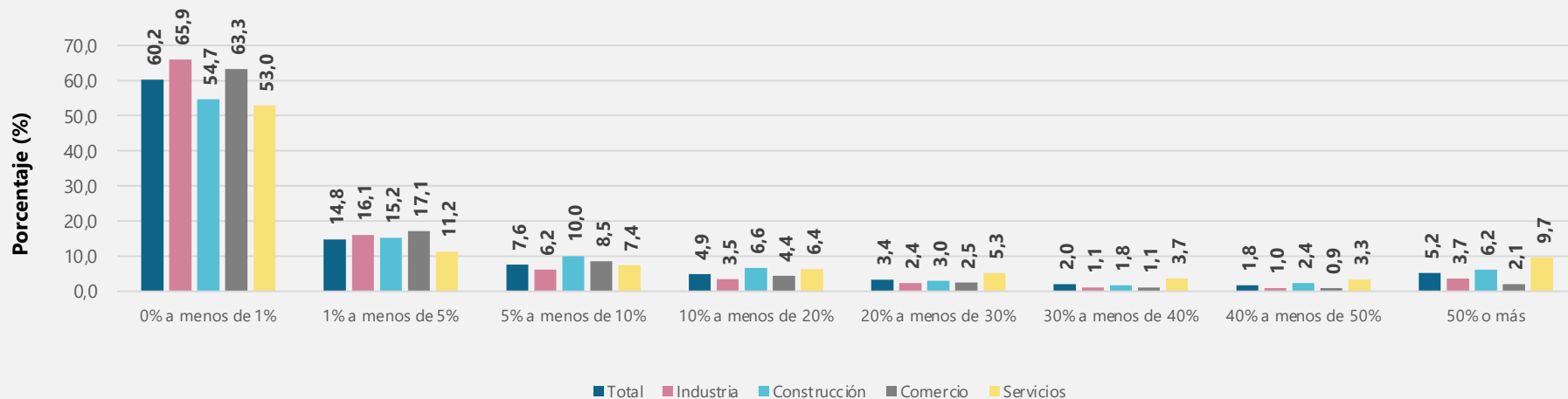
Divisiones	Mes de referencia Marzo 2022 (%)				Variaciones anuales* Mar 2022 / Mar 2021				Variaciones mensuales* Mar 2022 / Feb 2022			
	Venta de productos o servicios	Compra de insumos	Trabajo en casa	Medios de pago	Venta de productos o servicios	Compra de insumos	Trabajo en casa	Medios de pago	Venta de productos o servicios	Compra de insumos	Trabajo en casa	Medios de pago
Actividades de servicios a edificios y paisajismo (jardines, zonas verdes)	21,4	39,3	32,1	78,6	-14,1	-12,3	-25,9	-2,1	-3,6	3,6	0,0	7,1
Actividades administrativas y de apoyo de oficina y otras actividades de apoyo a las empresas	32,2	44,4	61,1	74,4	0,0	1,0	-16,3	11,0	8,9	5,6	1,1	10,0
Educación	69,9	63,9	54,2	81,9	-13,5	-4,1	-36,8	-5,3	4,1	1,8	4,8	2,2
Actividades de atención de la salud humana	23,3	41,5	36,0	61,4	-5,0	2,6	-19,7	-2,8	1,3	-0,8	-3,0	-0,8
Actividades de atención residencial medicalizada	0,0	0,0	0,0	50,0	0,0	0,0	-50,0	0,0	0,0	0,0	0,0	0,0
Actividades creativas, artísticas y de entretenimiento	44,4	44,4	44,4	77,8	17,2	-1,0	-10,1	-13,1	8,1	-10,1	8,1	5,1
Actividades de juegos de azar y apuestas	35,7	38,1	40,5	64,3	-16,8	-16,9	-19,5	-13,2	-3,8	0,9	0,9	-0,8
Actividades deportivas y actividades recreativas y de esparcimiento	44,2	44,2	30,2	60,5	10,9	6,1	-26,9	-18,1	1,3	-3,4	4,0	-11,0
Mantenimiento y reparación de computadores, efectos personales y enseres domésticos	28,6	28,6	57,1	42,9	14,3	14,3	0,0	-14,3	14,3	14,3	-14,3	0,0
Otras actividades de servicios personales	29,0	48,4	22,6	71,0	-26,1	-6,8	-22,2	-1,4	5,7	1,7	-7,4	-5,7

Nota: Porcentajes basados en el total de empresas que respondieron la encuesta en el mes de referencia.
*Variaciones en puntos porcentuales

En enero de 2022, ¿cuál fue el porcentaje de ingresos de esta empresa a través de redes sociales en línea, plataformas digitales y aplicaciones especializadas o de su propio sitio Web?

Según sectores

Marzo de 2022



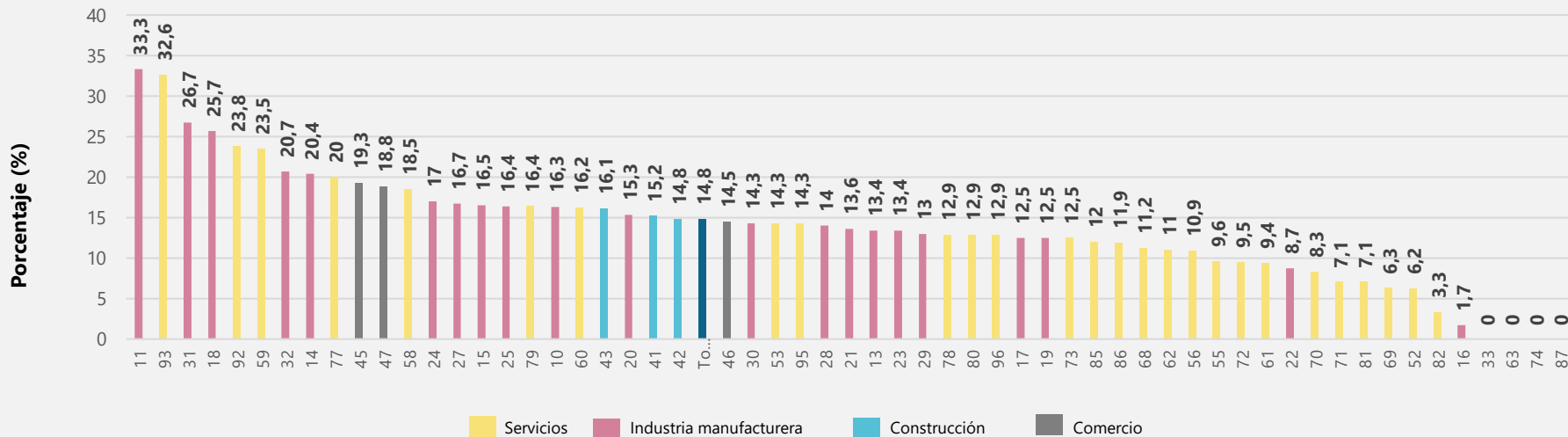
En marzo de 2022, el **9,7%** de las empresas del sector de servicios reportaron que el **50% o más** de sus ingresos fueron generados a través de redes sociales en línea, plataformas digitales y aplicaciones especializadas o de su propio sitio web. Para el total de empresas este porcentaje fue del **5,6%**.



En Marzo de 2022, ¿cuál fue el porcentaje de ingresos de esta empresa a través de redes sociales en línea, plataformas digitales y aplicaciones especializadas o de su propio sitio Web?

Según divisiones a las que pertenece las empresas que reportaron **“1% o menos del 5%”**

Marzo de 2022



En marzo de 2022, el 33,3% de las empresas dedicadas a la elaboración de bebidas (**div 11**) y el 32,6% de las empresas dedicadas a actividades deportivas y actividades recreativas y de esparcimiento (**div 93**) reportaron que **1% a menos del 5%** de sus ingresos provenían de redes sociales en línea, plataformas digitales o de su propio sitio web.

Mecanismos de ajuste: organización de la empresa



El futuro
es de todos

Gobierno
de Colombia

Mecanismos de ajuste: organización de la empresa

Divisiones de Industria manufacturera

Divisiones	Mes de referencia Marzo 2022 (%)				Variaciones anuales* Mar 2022 / Mar 2021				Variaciones mensuales* Mar 2022 / Feb 2022			
	Inversiones en soluciones digitales	Innovación	Actividades I+D realizadas	Actividades I+D Interrumpidas	Inversiones en soluciones digitales	Innovación	Actividades I+D realizadas	Actividades I+D Interrumpidas	Inversiones en soluciones digitales	Innovación	Actividades I+D realizadas	Actividades I+D Interrumpidas
Industria Manufacturera	6,3	2,4	3,9	1,4	-3,2	-1,9	-2,6	-0,9	0,2	0,0	-0,2	0,1
Elaboración de productos alimenticios	6,5	2,0	4,1	1,3	-3,2	-2,4	-3,6	-1,1	1,0	0,2	-0,9	0,0
Elaboración de bebidas	17,8	13,3	6,7	0,0	-3,5	-7,9	0,3	0,0	0,4	2,5	0,1	-2,2
Fabricación de productos textiles	7,5	3,0	4,5	1,5	-7,9	-4,7	-8,0	-0,1	0,3	0,1	1,6	1,5
Confección de prendas de vestir	4,3	3,1	1,2	1,2	-5,9	-4,6	-6,5	-0,7	-0,7	1,2	0,0	1,2
Curtido y recurtido de cueros; fabricación de calzado; fabricación de artículos de viaje, maletas, bolsos de mano	5,2	0,0	4,1	2,1	-0,6	-5,7	0,7	0,9	0,7	-5,6	-1,4	-0,2
Transformación de la madera y fabricación de productos de madera y de corcho, excepto muebles; fabricación de artículos de cestería y espartería	0,0	3,4	0,0	1,7	-3,4	3,4	0,0	0,0	-3,6	3,4	-1,8	-0,1
Fabricación de papel, cartón y productos de papel y cartón	14,6	6,3	10,4	0,0	-5,0	-11,1	-4,8	0,0	1,5	-4,6	3,9	0,0
Actividades de impresión y de producción de copias a partir de grabaciones originales	2,9	1,9	1,0	1,0	-6,8	0,9	-1,9	-1,9	-4,8	1,9	-1,0	1,0
Coquización, fabricación de productos de la refinación del petróleo y actividad de mezcla de combustibles	21,9	3,1	6,3	3,1	-6,7	3,1	-0,9	3,1	9,0	-0,1	-0,2	3,1
Fabricación de sustancias y productos químicos	8,5	1,1	7,9	1,6	-0,7	-3,0	-1,3	-0,7	0,8	-0,6	1,9	-0,1

Nota: Porcentajes basados en el total de empresas que respondieron la encuesta en el mes de referencia.

*Variaciones en puntos porcentuales

Mecanismos de ajuste: organización de la empresa

Divisiones de Industria manufacturera

Divisiones	Mes de referencia Marzo 2022 (%)				Variaciones anuales* Mar 2022 / Mar 2021				Variaciones mensuales* Mar 2022 / Feb 2022			
	Inversiones en soluciones digitales	Innovación	Actividades I+D realizadas	Actividades I+D Interrumpidas	Inversiones en soluciones digitales	Innovación	Actividades I+D realizadas	Actividades I+D Interrumpidas	Inversiones en soluciones digitales	Innovación	Actividades I+D realizadas	Actividades I+D Interrumpidas
Fabricación de productos farmacéuticos, sustancias químicas medicinales y productos botánicos de uso farmacéutico	11,9	8,5	8,5	1,7	-8,1	-2,4	-4,3	-0,1	2,2	0,4	-2,8	0,1
Fabricación de productos de caucho y de plástico	6,4	1,7	3,5	0,0	1,9	-0,8	-4,1	-1,9	-0,1	1,1	-0,6	-1,8
Fabricación de otros productos minerales no metálicos	2,2	0,7	0,7	0,0	-5,8	-1,5	-5,9	-2,2	-1,4	-0,7	-0,7	0,0
Fabricación de productos metalúrgicos básicos	0,0	0,0	2,1	0,0	-4,3	0,0	-2,1	0,0	-4,1	-2,1	0,0	0,0
Fabricación de productos elaborados de metal, excepto maquinaria y equipo	4,8	2,7	2,7	4,1	-2,8	1,4	-1,4	1,4	1,4	0,0	-0,7	2,7
Fabricación de aparatos y equipo eléctrico	9,3	3,7	9,3	1,9	1,3	-0,3	5,3	-0,2	9,3	1,8	5,4	-0,1
Fabricación de maquinaria y equipo n.c.p.	3,5	3,5	4,4	2,6	-3,4	2,6	3,5	-0,8	-3,0	-1,1	-1,2	-2,0
Fabricación de vehículos automotores, remolques y semirremolques	7,4	0,0	3,7	0,0	-2,8	-1,7	2,0	-3,4	-2,4	0,0	1,7	-2,0
Fabricación de otros tipos de equipo de transporte	14,3	0,0	5,0	5,0	-1,5	0,0	-10,8	-5,5	-0,7	0,0	0,0	0,0
Fabricación de muebles, colchones y somieres	2,2	1,1	0,0	1,1	-2,4	-3,5	-4,6	-1,2	0,0	0,0	-2,2	1,1
Resto de la industria	10,5	3,5	5,3	1,8	-5,0	-1,7	-1,6	-3,4	3,3	1,7	-0,2	-1,9
Otras industrias manufactureras	7,1	0,0	0,0	0,0	0,0	0,0	0,0	0,0	7,1	0,0	0,0	0,0

Nota: Porcentajes basados en el total de empresas que respondieron la encuesta en el mes de referencia.

*Variaciones en puntos porcentuales

Mecanismos de ajuste: organización de la empresa

Divisiones de Construcción y Comercio

Divisiones	Mes de referencia Marzo 2022 (%)		Variaciones anuales* Mar 2022 / Mar 2021		Variaciones mensuales* Mar 2022 / Feb 2022	
	Inversiones en soluciones digitales	Innovación	Inversiones en soluciones digitales	Innovación	Inversiones en soluciones digitales	Innovación
Construcción	10,6	5,8	-5,5	-6,8	-1,9	-0,5
Construcción de edificios	9,3	4,7	-6,4	-7,9	-1,2	-0,9
Obras de ingeniería civil	13,0	7,8	-9,2	-8,0	-2,5	-1,0
Actividades especializadas para la construcción de edificios y obras de ingeniería civil	12,9	8,1	8,4	3,5	-4,6	2,7

Divisiones	Mes de referencia Marzo 2022 (%)				Variaciones anuales* Mar 2022 / Mar 2021				Variaciones mensuales* Mar 2022 / Feb 2022			
	Inversiones en soluciones digitales	Innovación	Actividades I+D realizadas	Actividades I+D Interrumpidas	Inversiones en soluciones digitales	Innovación	Actividades I+D realizadas	Actividades I+D Interrumpidas	Inversiones en soluciones digitales	Innovación	Actividades I+D realizadas	Actividades I+D Interrumpidas
Comercio	4,9	2,9	1,7	0,8	-4,5	-2,0	-1,8	-0,3	-0,6	0,4	0,0	0,2
Comercio, mantenimiento y reparación de vehículos automotores y motocicletas, sus partes, piezas y accesorios	4,8	1,8	1,1	0,4	-4,8	-4,1	-1,2	-0,6	-2,4	-0,1	-0,3	0,0
Comercio al por mayor y en comisión o por contrata, excepto el comercio de vehículos automotores y motocicletas	5,4	3,3	1,7	0,5	-4,8	-1,3	-1,9	-0,3	0,0	0,9	0,1	-0,1
Comercio al por menor (incluso el comercio al por menor de combustibles), excepto el de vehículos automotores y motocicletas	4,4	2,9	1,8	1,4	-4,0	-1,9	-2,0	-0,1	-0,4	0,1	0,0	0,6

Nota: Porcentajes basados en el total de empresas que respondieron la encuesta en el mes de referencia.

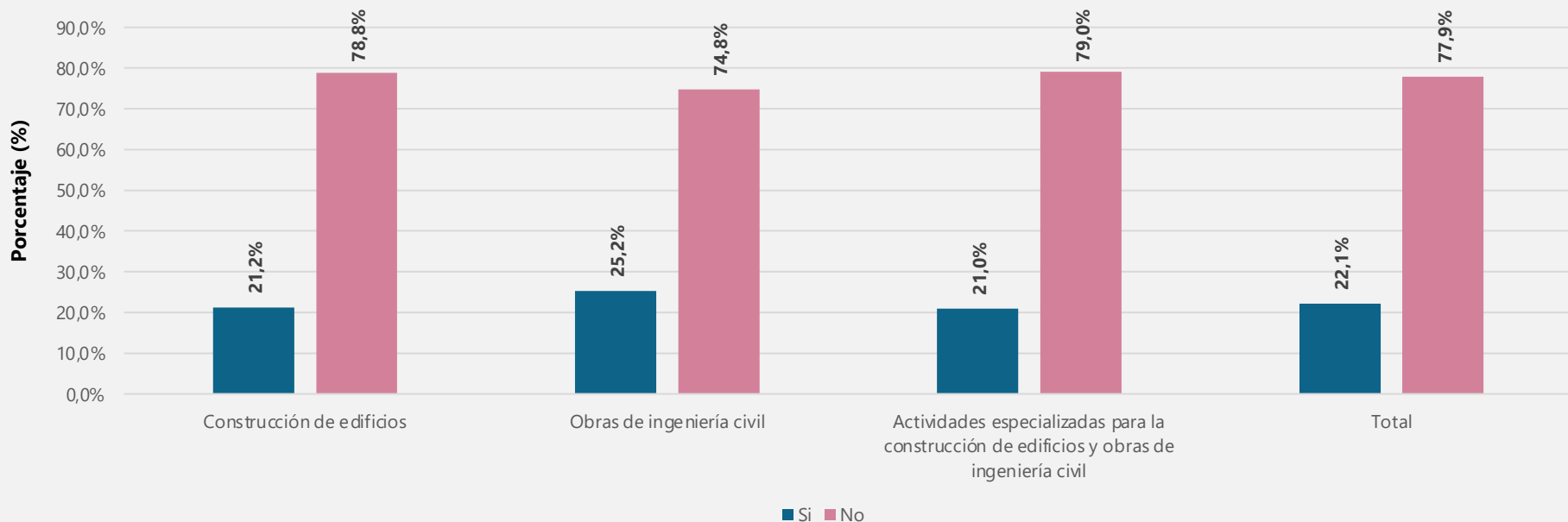
*Variaciones en puntos porcentuales



En marzo de 2022, ¿esta empresa decidió aplazar lanzamientos de proyectos?

Sector de la construcción y divisiones

Marzo de 2022



Mecanismos de ajuste: organización de la empresa

Divisiones de Servicios

Divisiones	Mes de referencia Marzo 2022 (%)				Variaciones anuales* Mar 2022 / Mar 2021				Variaciones mensuales* Mar 2022 / Feb 2022			
	Inversiones en soluciones digitales	Innovación	Actividades I+D realizadas	Actividades I+D Interrumpidas	Inversiones en soluciones digitales	Innovación	Actividades I+D realizadas	Actividades I+D Interrumpidas	Inversiones en soluciones digitales	Innovación	Actividades I+D realizadas	Actividades I+D Interrumpidas
Servicios	10,0	4,3	5,8	1,8	-4,2	-4,4	-3,2	-2,3	-1,1	0,0	-0,1	0,3
Almacenamiento y actividades complementarias al transporte	11,8	0,6	1,9	1,2	-0,4	-0,7	-2,7	-2,0	0,6	0,0	-0,1	-0,7
Correo y servicios de mensajería	5,7	8,6	5,7	0,0	-4,8	-4,6	-2,2	-2,6	0,0	0,0	2,9	0,0
Alojamiento	8,8	5,5	4,1	2,0	-0,5	-9,9	-8,5	-3,8	0,7	0,6	-0,5	0,5
Actividades de servicios de comidas y bebidas	6,6	3,6	0,7	1,5	-3,9	-5,3	-2,3	-2,3	-1,0	-0,9	-1,5	-0,8
Actividades de edición	3,7	1,9	3,7	0,0	-5,4	1,9	-9,0	0,0	-5,7	-3,8	-2,0	0,0
Actividades cinematográficas, de video y producción de programas de televisión, grabación de sonido y edición de música	5,9	0,0	0,0	0,0	5,9	0,0	0,0	0,0	-5,9	-2,9	-2,9	0,0
Actividades de programación, transmisión y/o difusión	2,7	0,0	2,7	0,0	-2,7	-2,7	-2,7	-2,7	-5,9	0,0	-3,0	0,0
Telecomunicaciones	9,4	5,9	5,9	1,2	-8,2	-1,8	-2,9	1,2	2,4	0,1	0,1	-1,1
Desarrollo de sistemas informáticos (planificación, análisis, diseño, programación, pruebas), consultoría informática y actividades relacionadas	16,1	5,1	11,0	4,2	-2,0	-7,8	-0,2	-3,5	1,3	-1,0	0,5	0,7
Actividades de servicios de información	8,8	2,9	8,8	2,9	-2,9	-2,9	0,0	2,9	-2,3	2,9	3,3	2,9

Nota: Porcentajes basados en el total de empresas que respondieron la encuesta en el mes de referencia.
*Variaciones en puntos porcentuales

Mecanismos de ajuste: organización de la empresa

Divisiones de Servicios

Divisiones	Mes de referencia Marzo 2022 (%)				Variaciones anuales* Mar 2022 / Mar 2021				Variaciones mensuales* Mar 2022 / Feb 2022			
	Inversiones en soluciones digitales	Innovación	Actividades I+D realizadas	Actividades I+D Interrumpidas	Inversiones en soluciones digitales	Innovación	Actividades I+D realizadas	Actividades I+D Interrumpidas	Inversiones en soluciones digitales	Innovación	Actividades I+D realizadas	Actividades I+D Interrumpidas
Actividades inmobiliarias	8,6	0,9	4,3	3,4	-3,3	-5,1	-0,8	-0,8	1,8	0,0	0,9	1,7
Actividades jurídicas y de contabilidad	4,2	0,0	0,0	0,0	-12,5	-6,3	-4,2	0,0	-1,6	0,0	0,0	0,0
Actividades de administración empresarial; actividades de consultoría de gestión	5,0	1,7	5,0	0,0	-6,1	-3,9	-0,6	-1,9	-8,8	-1,8	1,6	-1,7
Actividades de arquitectura e ingeniería; ensayos y análisis técnicos	8,1	1,0	5,1	3,0	-11,9	-1,0	-1,0	0,0	-8,6	0,0	-0,2	2,0
Investigación científica y desarrollo	23,8	9,5	28,6	0,0	-1,2	-0,5	-1,4	-5,0	-4,8	4,8	0,0	0,0
Publicidad y estudios de mercado	18,2	10,2	6,8	1,1	0,6	-1,9	-7,5	-2,2	-0,7	3,6	-3,2	-1,1
Otras actividades profesionales, científicas y técnicas	0,0	0,0	0,0	0,0	-9,1	0,0	0,0	0,0	-9,1	0,0	0,0	0,0
Actividades de alquiler y arrendamiento	8,3	3,3	5,0	1,7	-3,5	1,6	-0,1	0,0	1,8	-1,7	1,6	1,7
Actividades de empleo	11,9	5,0	3,0	1,0	-5,9	-3,5	-4,5	-4,6	-5,9	0,0	-3,0	0,0
Actividades de las agencias de viajes, operadores turísticos, servicios de reserva y actividades relacionadas	8,3	2,8	4,2	6,9	5,1	-3,8	0,9	-2,9	1,5	-1,3	-1,3	4,2
Actividades de seguridad e investigación privada	8,2	4,7	5,9	4,7	-6,1	-3,0	-2,9	1,4	-3,4	1,2	-1,1	2,4

Nota: Porcentajes basados en el total de empresas que respondieron la encuesta en el mes de referencia.

*Variaciones en puntos porcentuales

Mecanismos de ajuste: organización de la empresa

Divisiones de Servicios

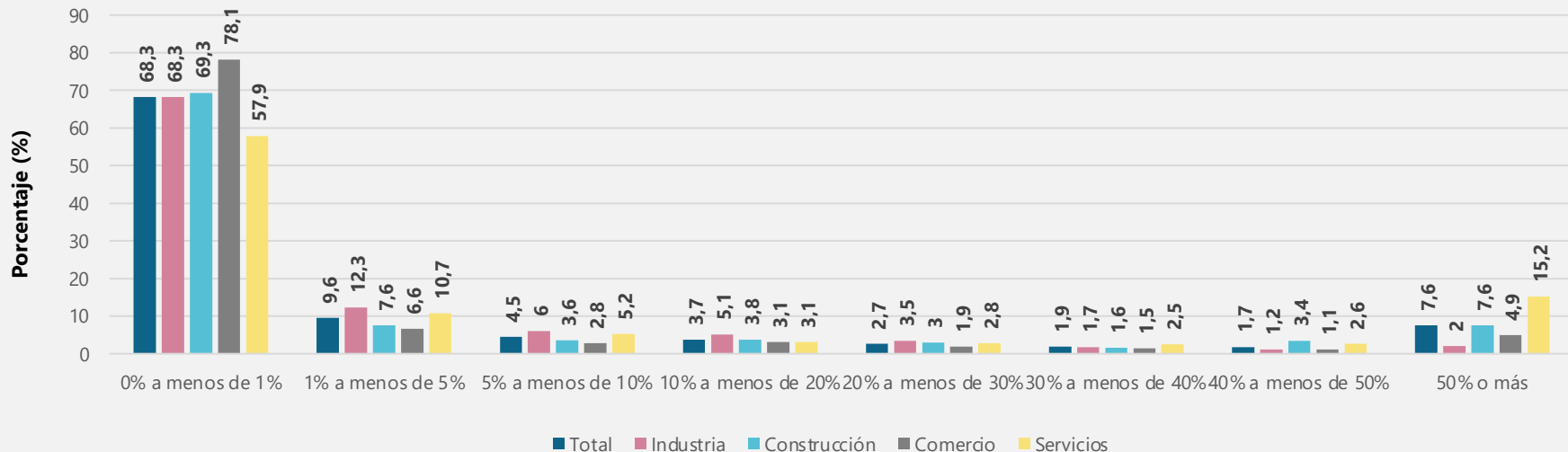
Divisiones	Mes de referencia Marzo 2022 (%)				Variaciones anuales* Mar 2022 / Mar 2021				Variaciones mensuales* Mar 2022 / Feb 2022			
	Inversiones en soluciones digitales	Innovación	Actividades I+D realizadas	Actividades I+D Interrumpidas	Inversiones en soluciones digitales	Innovación	Actividades I+D realizadas	Actividades I+D Interrumpidas	Inversiones en soluciones digitales	Innovación	Actividades I+D realizadas	Actividades I+D Interrumpidas
Actividades de servicios a edificios y paisajismo (jardines, zonas verdes)	3,6	0,0	0,0	3,6	-2,9	-3,2	0,0	3,6	-7,5	0,0	0,0	3,6
Actividades administrativas y de apoyo de oficina y otras actividades de apoyo a las empresas	14,4	6,7	4,4	0,0	-10,8	-1,2	-2,5	-0,9	-2,2	0,0	-2,2	0,0
Educación	18,1	10,8	27,7	1,2	-15,3	-5,8	-1,8	-16,7	-3,7	-0,7	9,8	-2,6
Actividades de atención de la salud humana	9,4	3,8	8,5	1,7	-8,7	-2,3	-1,7	-1,6	-0,6	-0,3	-0,6	-0,4
Actividades de atención residencial medicalizada	0,0	0,0	0,0	0,0	0,0	0,0	0,0	0,0	0,0	0,0	0,0	0,0
Actividades creativas, artísticas y de entretenimiento	33,3	11,1	33,3	0,0	24,2	2,0	24,2	-9,1	15,2	2,0	15,2	0,0
Actividades de juegos de azar y apuestas	14,3	9,5	7,1	0,0	-3,2	-5,5	2,1	0,0	-2,0	0,2	2,5	0,0
Actividades deportivas y actividades recreativas y de esparcimiento	11,6	2,3	2,3	0,0	6,9	-4,8	2,3	-2,4	6,9	-2,4	-0,1	0,0
Mantenimiento y reparación de computadores, efectos personales y enseres domésticos	14,3	0,0	28,6	0,0	-28,6	-14,3	14,3	0,0	0,0	0,0	28,6	0,0
Otras actividades de servicios personales	9,7	3,2	0,0	0,0	-11,0	-3,7	-6,9	-3,4	3,0	-0,1	-6,7	0,0

Nota: Porcentajes basados en el total de empresas que respondieron la encuesta en el mes de referencia.

*Variaciones en puntos porcentuales

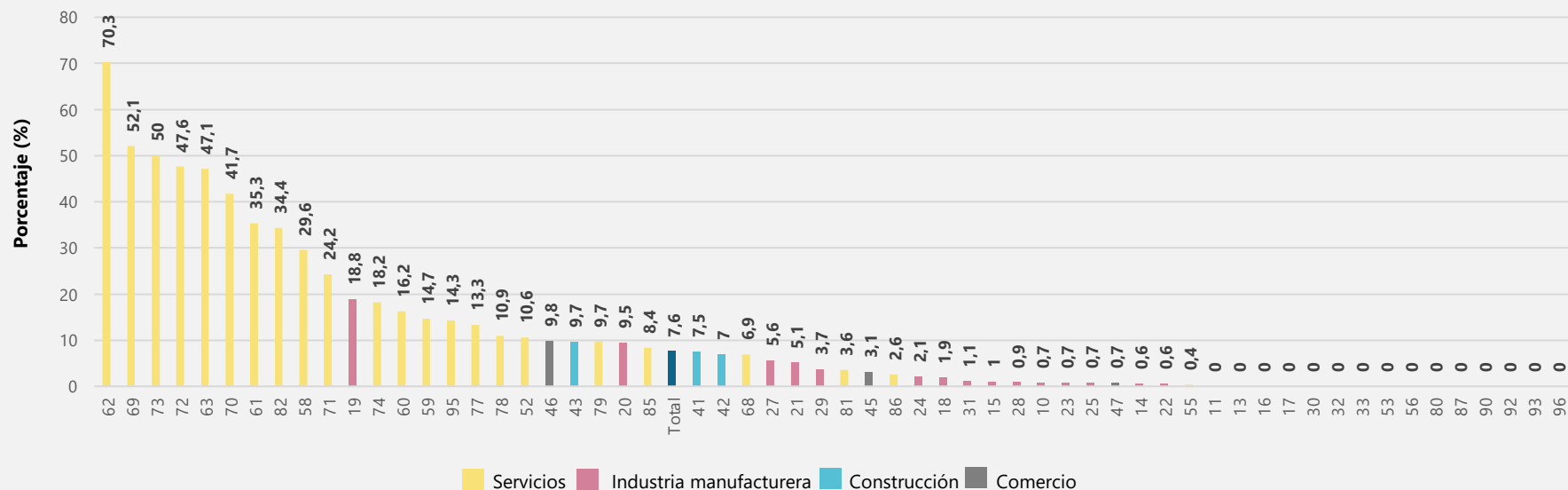


En Marzo de 2022, ¿cuál fue el porcentaje del personal ocupado total que trabajó vía remota desde casa? Según sectores Marzo de 2022



En marzo de 2022, el **15,2%** de empresas dedicadas a actividades de servicios reportaron que **50% o más** del personal ocupado **trabajó vía remota desde casa**. Para el total de empresas este porcentaje fue de **7,6%**.

En Marzo de 2022, ¿cuál fue el porcentaje del personal ocupado total que trabajó vía remota desde casa? Según división de las empresas que respondieron 50% o más Marzo de 2022



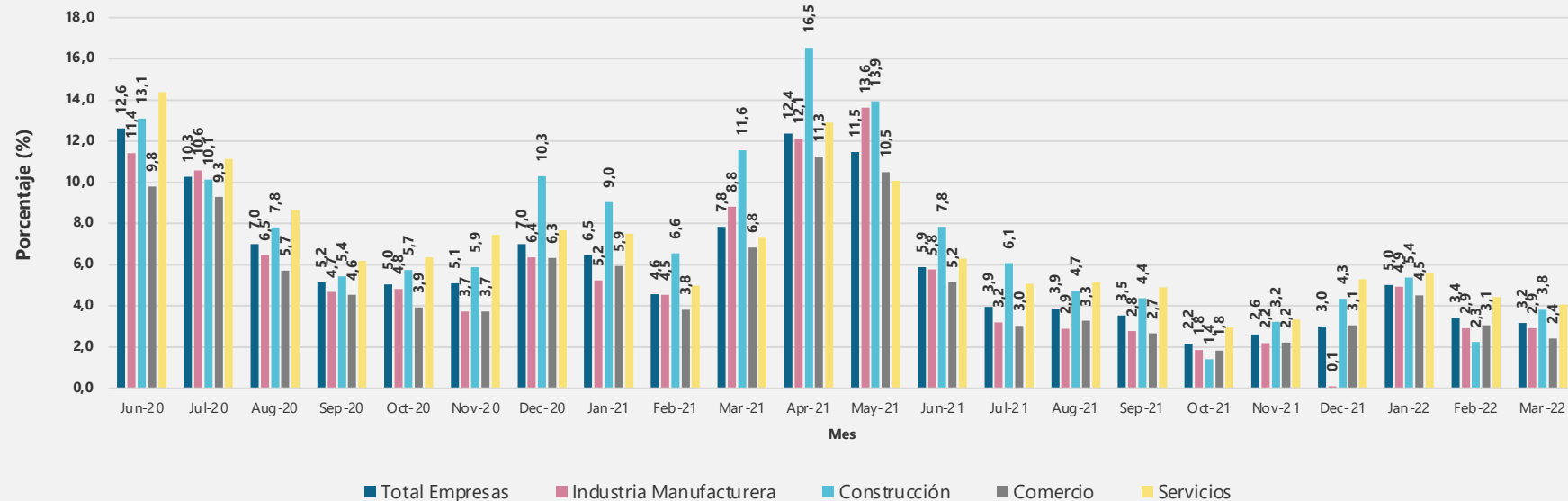
📍 En enero de 2022, las empresas dedicadas a actividades de desarrollo de sistemas informáticos (**div 62**) y actividades jurídicas y de contabilidad (**div 69**) son las que mayormente reportaron que **50% o mas** del personal ocupado total trabajo vía remota desde casa.



Porcentaje de empresas que reportaron un aumento en el personal trabajando en casa durante el mes de referencia, comparado con el mismo mes del año anterior

Según sectores

Junio de 2020 – marzo de 2022



Expectativas e incertidumbre



El futuro
es de todos

Gobierno
de Colombia

Expectativas sobre el comportamiento de la empresa en los próximos 3 meses

Divisiones de industria manufacturera

Divisiones	Mes de referencia Abril 2022 (%)			Variaciones anuales* Abril 2022 / Abril 2021			Variaciones mensuales* Abr 2022 / Mar 2022		
	Aumento de ingresos	Estabilidad del personal ocupado	Retraso en el pago de pasivos	Aumento de ingresos	Estabilidad del personal ocupado	Retraso en el pago de pasivos	Aumento de ingresos	Estabilidad del personal ocupado	Retraso en el pago de pasivos
Industria Manufacturera	58,5	70,2	14,8	4,3	0,4	-6,2	-1,4	1,0	-0,6
Elaboración de productos alimenticios	57,4	73,1	12,2	8,2	-1,2	-4,9	-2,5	2,7	-0,1
Elaboración de bebidas	75,6	63,6	18,2	18,1	-17,2	-7,9	12,5	-3,8	5,1
Fabricación de productos textiles	64,2	59,7	19,4	1,7	-1,2	-2,5	2,8	-6,0	-0,6
Confección de prendas de vestir	72,2	58,6	13,6	8,8	-2,6	-16,1	-3,1	1,7	-0,3
Curtido y recurtido de cueros; fabricación de calzado; fabricación de artículos de viaje, maletas, bolsos de mano	56,7	61,9	27,8	3,8	4,4	-19,3	-8,9	5,2	-1,1
Transformación de la madera y fabricación de productos de madera y de corcho, excepto muebles	41,4	72,4	15,5	-1,7	1,7	-12,1	-3,3	-0,8	-7,7
Fabricación de papel, cartón y productos de papel y cartón	70,8	75,0	6,3	16,5	-1,1	-0,3	-5,3	1,1	-0,3
Actividades de impresión y de producción de copias a partir de grabaciones originales	57,1	77,1	21,0	5,2	7,0	-6,9	0,4	7,0	4,6
Coquización, fabricación de productos de la refinación del petróleo y actividad de mezcla de combustibles	62,5	81,3	6,3	-1,8	17,0	-0,9	1,2	7,1	-0,2
Fabricación de sustancias y productos químicos	58,2	79,9	6,9	3,9	-1,0	-1,8	1,1	-0,3	-1,4

Nota: Porcentajes basados en el total de empresas que respondieron la encuesta en el mes de referencia.

*Variaciones en puntos porcentuales

Expectativas sobre el comportamiento de la empresa en los próximos 3 meses

Divisiones de industria manufacturera

Divisiones	Mes de referencia Abril 2022 (%)			Variaciones anuales* Abril 2022 / Abril 2021			Variaciones mensuales* Abr 2022 / Mar 2022		
	Aumento de ingresos	Estabilidad del personal ocupado	Retraso en el pago de pasivos	Aumento de ingresos	Estabilidad del personal ocupado	Retraso en el pago de pasivos	Aumento de ingresos	Estabilidad del personal ocupado	Retraso en el pago de pasivos
Fabricación de productos farmacéuticos, sustancias químicas medicinales y productos botánicos de uso farmacéutico	64,4	72,9	6,8	0,8	-1,7	-0,5	-0,1	-1,3	-2,9
Fabricación de productos de caucho y de plástico	60,7	72,3	15,0	11,3	-1,8	-0,4	-1,7	1,8	-1,5
Fabricación de otros productos minerales no metálicos	52,2	76,1	12,7	-4,4	3,3	-5,1	-4,6	-0,9	-1,0
Fabricación de productos metalúrgicos básicos	38,3	74,5	14,9	-16,0	0,6	-4,7	-15,9	-2,6	-3,9
Fabricación de productos elaborados de metal, excepto maquinaria y equipo	55,5	64,4	17,8	2,4	0,9	-9,8	2,7	-1,4	2,1
Fabricación de aparatos y equipo eléctrico	68,5	61,1	7,4	5,3	-6,2	-3,0	5,1	3,4	-2,2
Fabricación de maquinaria y equipo n.c.p.	51,8	65,8	18,4	-6,0	-2,9	-4,2	2,7	0,0	0,8
Fabricación de vehículos automotores, remolques y semiremolques	48,1	66,7	13,0	-6,1	-2,8	-7,4	-9,9	-5,3	-9,0
Fabricación de otros tipos de equipo de transporte	45,0	70,0	20,0	-12,9	17,4	-1,1	-25,0	0,0	0,0
Fabricación de muebles, colchones y somieres	57,8	66,7	28,9	8,4	5,7	-6,7	-0,5	2,9	-1,9
Resto de la industria	61,4	68,4	17,5	1,1	13,2	-4,9	10,5	-2,5	-0,6
Otras industrias manufactureras	71,4	71,4	7,1	21,4	7,1	-21,4	-7,1	7,1	0,0

Nota: Porcentajes basados en el total de empresas que respondieron la encuesta en el mes de referencia.

*Variaciones en puntos porcentuales

Expectativas sobre el comportamiento de la empresa en los próximos 3 meses

Divisiones de construcción y comercio

Divisiones	Mes de referencia Abril 2022 (%)			Variaciones anuales* Abril 2022 / Abril 2021			Variaciones mensuales* Abr 2022 / Mar 2022		
	Aumento de ingresos	Estabilidad del personal ocupado	Retraso en el pago de pasivos	Aumento de ingresos	Estabilidad del personal ocupado	Retraso en el pago de pasivos	Aumento de ingresos	Estabilidad del personal ocupado	Retraso en el pago de pasivos
Construcción	43,0	62,9	20,5	3,4	4,7	-14,5	-3,1	-0,2	-3,5
Construcción de edificios	42,7	62,9	20,2	2,7	1,5	-14,1	-2,9	-3,9	-2,7
Obras de ingeniería civil	48,7	65,2	21,1	7,4	22,4	-15,5	-5,2	7,4	-4,4
Actividades especializadas para la construcción de edificios y obras de ingeniería civil	33,9	58,1	21,0	6,6	17,2	-24,5	-0,1	4,5	-5,8

Divisiones	Mes de referencia Abril 2022 (%)			Variaciones anuales* Abril 2022 / Abril 2021			Variaciones mensuales* Abr 2022 / Mar 2022		
	Aumento de ingresos	Estabilidad del personal ocupado	Retraso en el pago de pasivos	Aumento de ingresos	Estabilidad del personal ocupado	Retraso en el pago de pasivos	Aumento de ingresos	Estabilidad del personal ocupado	Retraso en el pago de pasivos
Comercio	61,3	74,8	11,2	8,3	-1,2	-6,6	1,4	1,3	0,4
Comercio, mantenimiento y reparación de vehículos automotores y motocicletas, sus partes, piezas y accesorios	63,4	73,5	10,0	4,4	-1,0	-6,6	0,7	1,7	-0,8
Comercio al por mayor y en comisión o por contrata, excepto el comercio de vehículos automotores y motocicletas	60,7	76,0	9,8	7,4	-2,0	-3,0	1,5	3,8	0,6
Comercio al por menor (incluso el comercio al por menor de combustibles), excepto el de vehículos automotores y motocicletas	60,9	74,2	13,2	10,9	-0,4	-10,1	1,8	-1,4	0,8

Nota: Porcentajes basados en el total de empresas que respondieron la encuesta en el mes de referencia.

*Variaciones en puntos porcentuales

Expectativas sobre el comportamiento de la empresa en los próximos 3 meses

Divisiones de servicios

Divisiones	Mes de referencia Abril 2022 (%)			Variaciones anuales* Abril 2022 / Abril 2021			Variaciones mensuales* Abr 2022 / Mar 2022		
	Aumento de ingresos	Estabilidad del personal ocupado	Retraso en el pago de pasivos	Aumento de ingresos	Estabilidad del personal ocupado	Retraso en el pago de pasivos	Aumento de ingresos	Estabilidad del personal ocupado	Retraso en el pago de pasivos
Servicios	58,3	62,6	11,2	13,0	0,8	-15,0	-0,9	1,1	-1,5
Almacenamiento y actividades complementarias al transporte	55,9	64,0	6,9	7,5	-7,6	-6,0	2,0	-1,2	-1,0
Correo y servicios de mensajería	51,4	60,0	14,3	4,1	4,7	-10,0	-2,9	-2,9	-5,7
Alojamiento	73,1	54,0	11,4	19,8	0,5	-41,4	-3,2	0,6	-3,8
Actividades de servicios de comidas y bebidas	65,0	53,7	17,6	9,7	4,4	-23,4	-0,2	1,0	-6,0
Actividades de edición	55,6	83,3	25,9	11,9	14,2	-3,7	-4,8	9,7	5,2
Actividades cinematográficas, de video y producción de programas de televisión, grabación de sonido y edición de música	55,9	76,5	14,7	14,2	18,1	-38,1	-5,9	-2,9	0,0
Actividades de programación, transmisión y/o difusión	54,1	75,7	8,1	13,5	0,0	-2,7	5,5	-1,5	2,4
Telecomunicaciones	50,6	71,1	7,2	17,6	7,3	-6,0	-0,6	3,6	-3,2
Desarrollo de sistemas informáticos (planificación, análisis, diseño, programación, pruebas), consultoría informática y actividades relacionadas	57,6	59,3	5,9	13,7	-0,2	-3,6	0,6	-4,7	-0,2
Actividades de servicios de información	52,9	82,4	2,9	8,8	14,7	-5,9	-10,9	7,4	-5,4

Nota: Porcentajes basados en el total de empresas que respondieron la encuesta en el mes de referencia.

*Variaciones en puntos porcentuales

Expectativas sobre el comportamiento de la empresa en los próximos 3 meses

Divisiones de servicios

Divisiones	Mes de referencia Abril 2022 (%)			Variaciones anuales* Abril 2022 / Abril 2021			Variaciones mensuales* Abr 2022 / Mar 2022		
	Aumento de ingresos	Estabilidad del personal ocupado	Retraso en el pago de pasivos	Aumento de ingresos	Estabilidad del personal ocupado	Retraso en el pago de pasivos	Aumento de ingresos	Estabilidad del personal ocupado	Retraso en el pago de pasivos
Actividades inmobiliarias	46,6	88,8	6,0	18,3	5,9	-6,8	1,3	11,0	-0,8
Actividades jurídicas y de contabilidad	45,8	70,8	4,2	10,4	-4,2	-2,1	5,4	-2,2	-3,5
Actividades de administración empresarial; actividades de consultoría de gestión	35,0	71,7	6,7	10,9	5,0	-4,4	-8,1	-4,2	1,5
Actividades de arquitectura e ingeniería; ensayos y análisis técnicos	44,4	65,7	15,2	7,1	1,0	-9,1	-2,9	7,8	1,5
Investigación científica y desarrollo	42,9	71,4	9,5	17,9	-8,6	4,5	-4,8	-4,8	0,0
Publicidad y estudios de mercado	68,2	47,7	14,8	12,1	-13,8	-7,2	6,0	-6,7	0,3
Otras actividades profesionales, científicas y técnicas	18,2	81,8	36,4	9,1	0,0	18,2	-18,2	9,1	0,0
Actividades de alquiler y arrendamiento	60,0	66,7	16,7	19,3	-2,8	-15,5	-2,7	17,5	-3,7
Actividades de empleo	56,4	50,5	5,9	8,8	10,3	-6,2	-4,0	5,0	-1,0
Actividades de las agencias de viajes, operadores turísticos, servicios de reserva y actividades relacionadas	70,8	68,1	13,9	26,6	12,3	-7,4	-3,1	2,3	0,2
Actividades de seguridad e investigación privada	48,2	55,3	8,2	9,3	0,8	-6,2	-1,8	1,8	1,2

Nota: Porcentajes basados en el total de empresas que respondieron la encuesta en el mes de referencia.

*Variaciones en puntos porcentuales

Expectativas sobre el comportamiento de la empresa en los próximos 3 meses

Divisiones de servicios

Divisiones	Mes de referencia Abril 2022 (%)			Variaciones anuales* Abril 2022 / Abril 2021			Variaciones mensuales* Abr 2022 / Mar 2022		
	Aumento de ingresos	Estabilidad del personal ocupado	Retraso en el pago de pasivos	Aumento de ingresos	Estabilidad del personal ocupado	Retraso en el pago de pasivos	Aumento de ingresos	Estabilidad del personal ocupado	Retraso en el pago de pasivos
Actividades de servicios a edificios y paisajismo (jardines, zonas verdes)	75,0	32,1	7,1	33,1	-9,8	-12,2	0,9	-1,2	-7,7
Actividades administrativas y de apoyo de oficina y otras actividades de apoyo a las empresas	50,0	51,1	12,2	6,5	-8,0	-1,7	0,0	-4,4	2,2
Educación	45,8	74,7	7,2	21,4	-2,2	-9,4	4,8	1,6	-1,7
Actividades de atención de la salud humana	51,3	66,1	15,5	-0,6	-1,4	-8,8	0,2	-4,2	-1,3
Actividades de atención residencial medicalizada	100,0	0,0	0,0	100,0	-50,0	0,0	50,0	-50,0	0,0
Actividades creativas, artísticas y de entretenimiento	66,7	77,8	22,2	39,4	23,2	-23,2	-24,2	32,3	4,0
Actividades de juegos de azar y apuestas	73,8	50,0	9,5	11,3	-12,5	-15,5	4,0	3,5	2,5
Actividades deportivas y actividades recreativas y de esparcimiento	67,4	60,5	11,6	15,1	-8,6	-19,3	3,2	0,9	-0,3
Mantenimiento y reparación de computadores, efectos personales y enseres domésticos	42,9	85,7	0,0	0,0	0,0	-14,3	0,0	-14,3	-14,3
Otras actividades de servicios personales	58,1	80,6	6,7	-0,6	15,1	-3,7	4,7	10,6	0,0

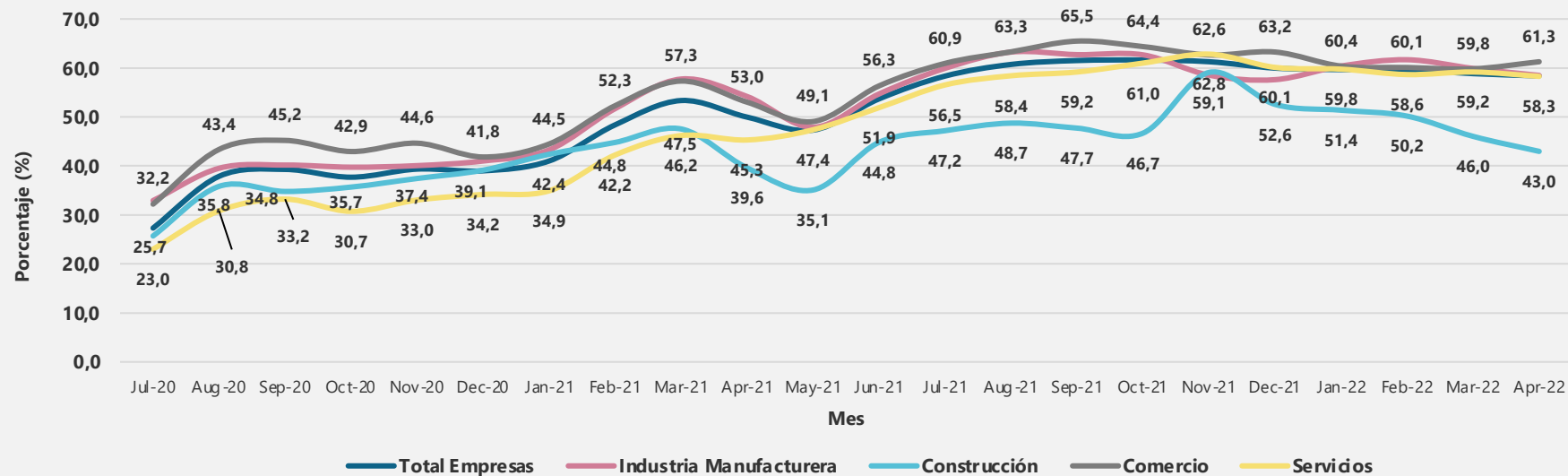
Nota: Porcentajes basados en el total de empresas que respondieron la encuesta en el mes de referencia.

*Variaciones en puntos porcentuales

Porcentaje de empresas que reportan que esperan un aumento en sus ingresos durante los próximos tres meses

Según sectores

Julio de 2020 – Abril de 2022

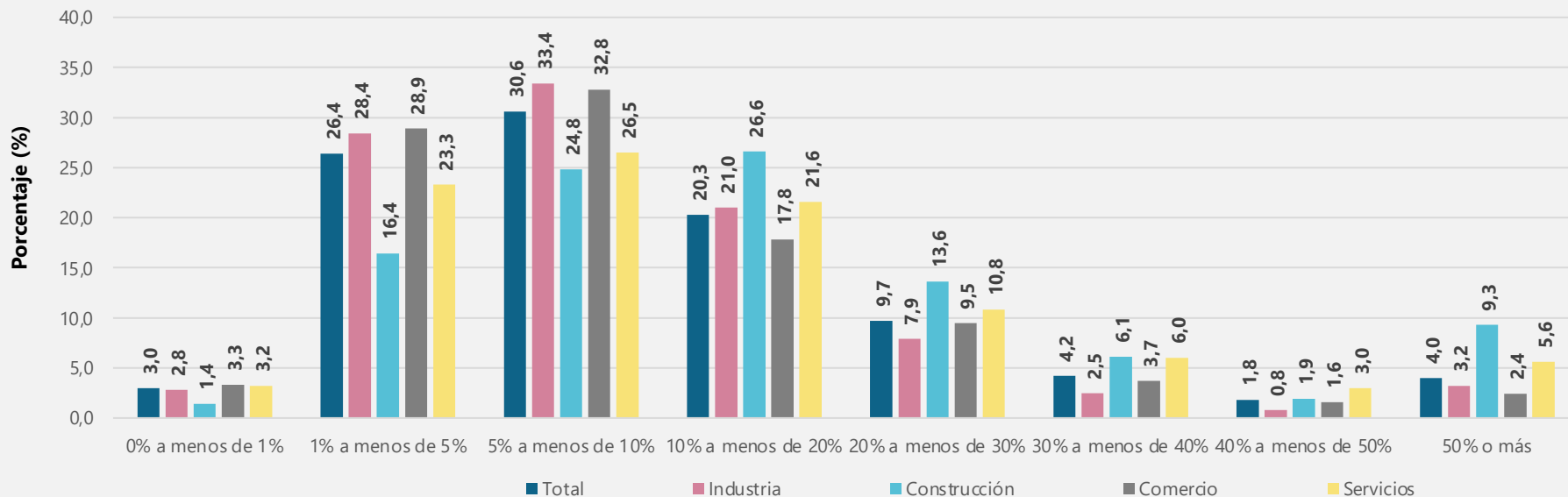




¿En cuánto espera que aumenten sus ingresos en los próximos tres meses?

Según sectores

Abril de 2022



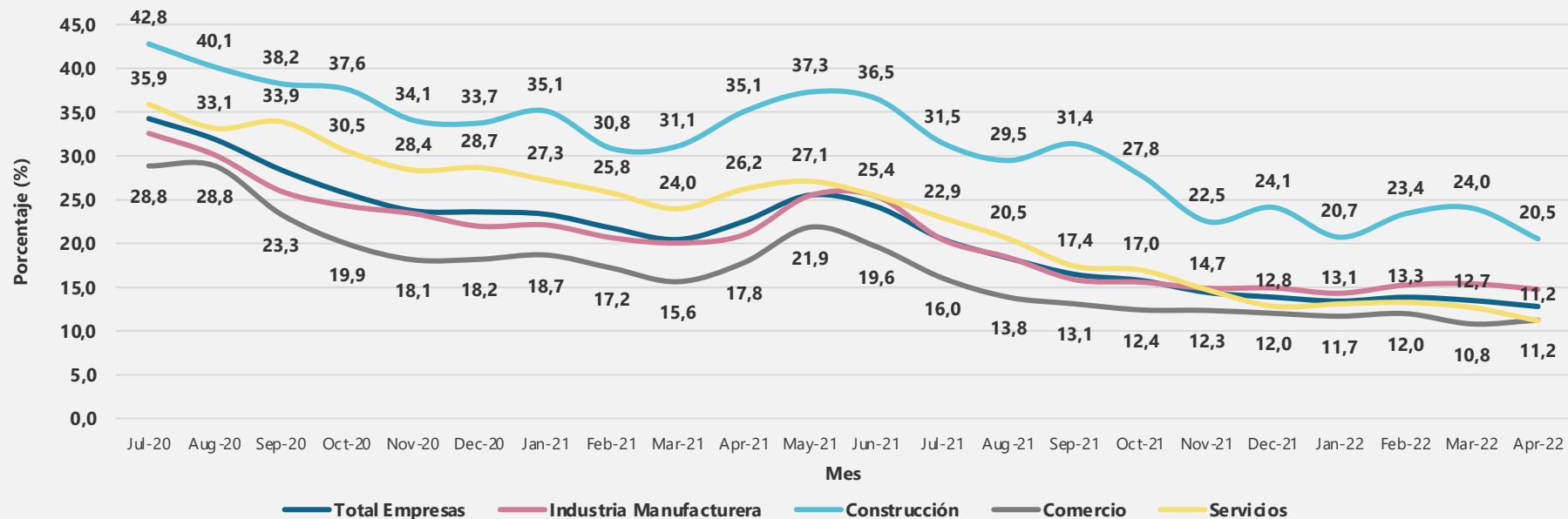
Nota: Porcentajes basados en el total de empresas que reportan que esperan un aumento en sus ingresos durante los próximos tres meses.

Fuente: DANE – EPE

¿Usted anticipa que esta empresa se retrasará en el pago de cualquiera de sus pasivos pendientes o deudas en el mes siguiente?

Según sectores

Julio de 2020 – Abril de 2022



De cara a los siguientes 3 meses, ¿Cuál es el cambio esperado que usted anticipa en ... comparado con el mismo periodo anterior del año pasado?

Total empresas
Abril de 2022

		Personal ocupado			
		Aumentan	Disminuyen	Permanecen iguales	Total
Ingresos de la empresa	Aumentan	1914	58	2642	4614
	(%)	41,5	1,3	57,3	100
	Disminuyen	24	213	229	466
	(%)	5,2	45,7	49,1	100
	Permanecen iguales	170	83	2570	2823
	(%)	6,0	2,9	91,0	100
	Total	2108	354	5441	7903
	(%)	26,7	4,5	68,8	100

Conocimiento, solicitud y beneficio de políticas gubernamentales de apoyo



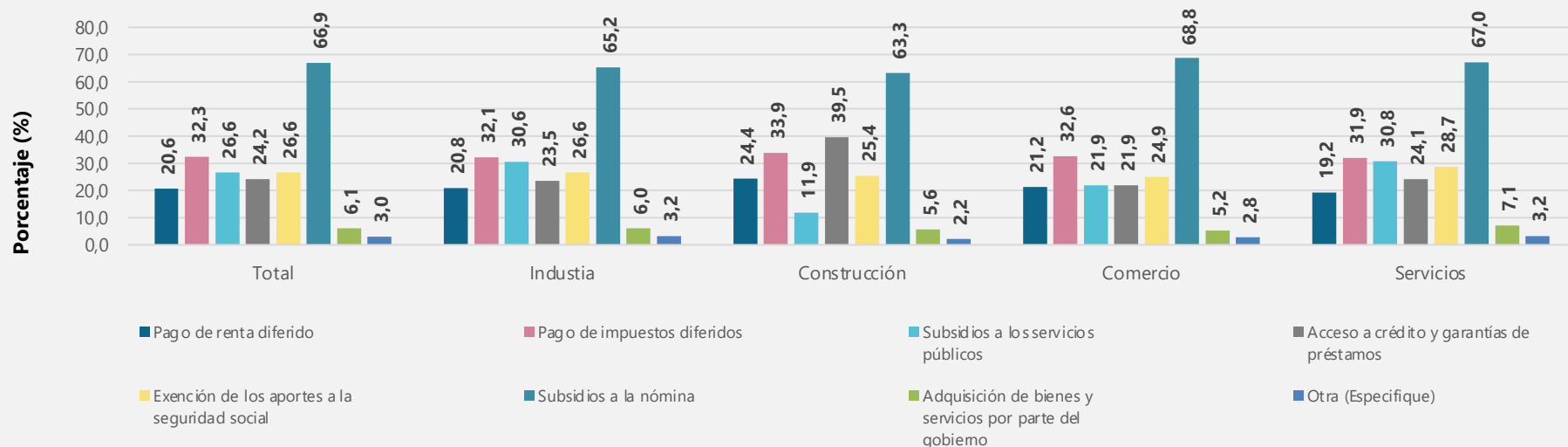
El futuro
es de todos

Gobierno
de Colombia



¿Cuáles serían las políticas necesarias más importantes para apoyar a esta empresa durante la pandemia de COVID-19?

Según sectores
Abril de 2022

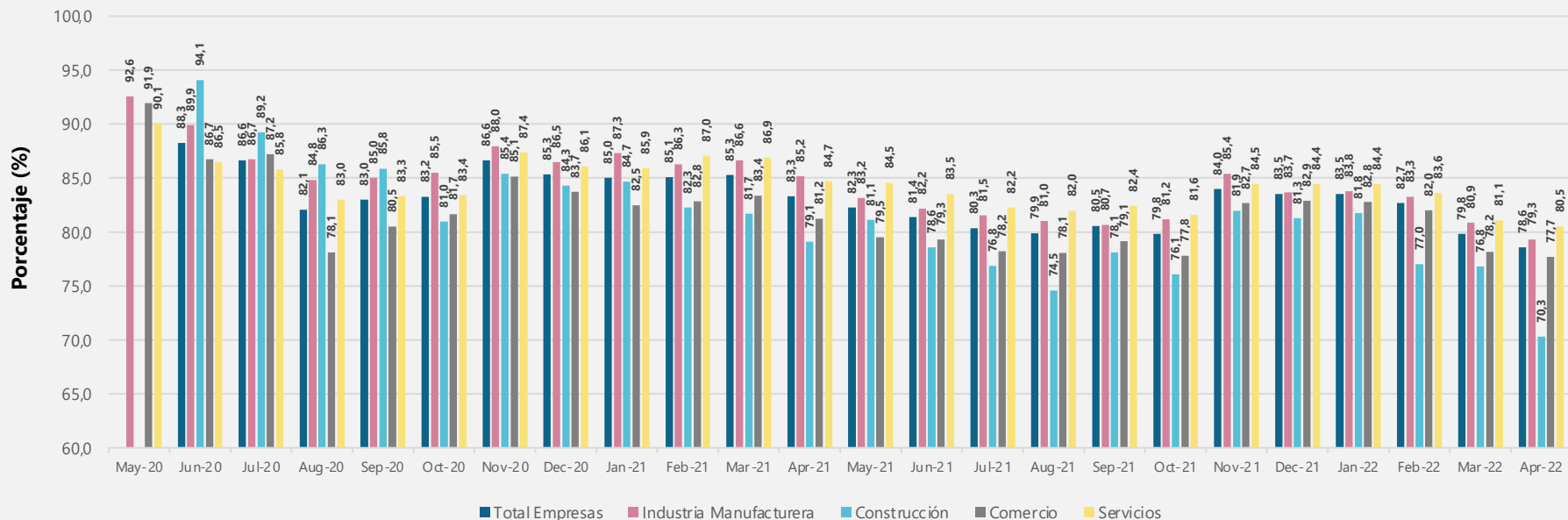


En abril de 2022, el **66,0%** de las empresas encuestadas piensan que la política necesaria más importante para apoyar al sector privado durante la pandemia de COVID-19 debería ser **los subsidios a la nómina**.

¿Usted tiene conocimiento de cualquier medida gubernamental para apoyar al sector privado, ya sea local o nacional, emitida en respuesta al brote de COVID-19?

Según sectores

Mayo de 2020 - Abril de 2022



Estado de operación en y políticas gubernamentales de apoyo

Total empresas

Marzo – abril de 2022

¿Esta empresa ha solicitado (o se está beneficiando de) cualquier medida gubernamental, ya sea local o nacional, emitida en respuesta al brote de COVID-19? (mes de referencia abril de 2022)

Estado de operaciones de la empresa en marzo de 2022	¿Esta empresa ha solicitado (o se está beneficiando de) cualquier medida gubernamental, ya sea local o nacional, emitida en respuesta al brote de COVID-19? (mes de referencia abril de 2022)		
		Si	No
Operó normalmente	4.356	3.310	7.666
(%)	56,8	43,2	100
Operó parcialmente	72	57	129
(%)	55,8	44,2	100
Cerrada temporalmente	34	59	93
(%)	36,6	63,4	100
Total	4.462	3.426	7.888
(%)	56,6	43,4	100

Encuesta

Pulso Empresarial



**Resultados para la ronda 24
(Marzo-Abril de 2022)**

Mayo 11 de 2022



El futuro
es de todos

Gobierno
de Colombia



www.dane.gov.co