

# Principales resultados

Año 2022<sup>pr</sup>

 **PIB**  
PRODUCTO INTERNO BRUTO

Resultados cuentas anuales y  
revisiones de series 2020<sup>p</sup> - 2021<sup>p</sup>

ISE diciembre 2022<sup>pr</sup>

Cuarto trimestre 2022<sup>pr</sup>

Año 2022<sup>pr</sup>

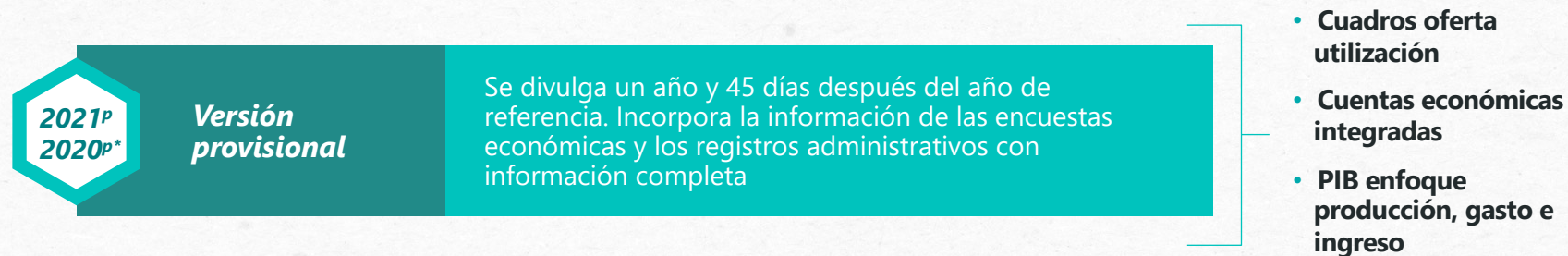
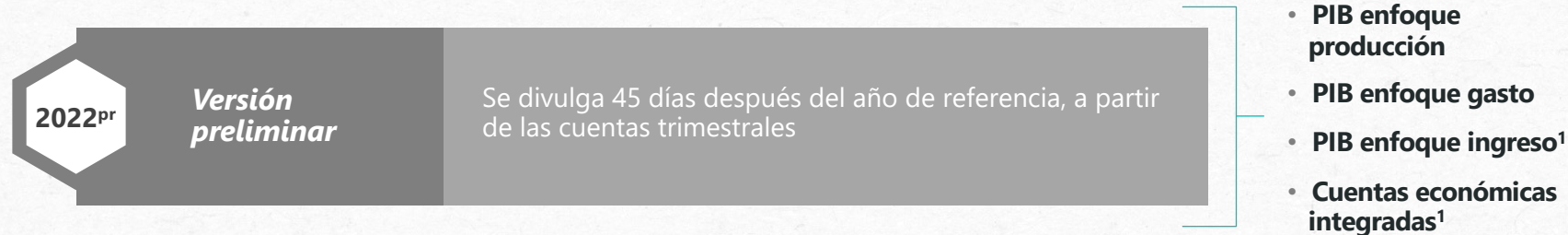


01

# PIB

Resultados cuentas  
anuales y revisión de  
series  
2020<sup>P</sup> - 2021<sup>P</sup>

## Política de revisión cuentas nacionales



\*Sujeto a disponibilidad de información de estadística básica definitiva 2020.

<sup>1</sup>Tienen un rezago aproximado de 90 días al trimestre de referencia.

## *Ciclo trimestral (frecuente)*

Corresponde a actualizaciones, correcciones y/o revisiones de datos de la serie, desde la estadística básica. Los cambios generalmente se presentan porque se trata de datos provisionales sujetos a modificación.

## *Ciclo anual (regular)*

Está determinado por la incorporación de nuevos datos o estimaciones de las Cuentas Nacionales Anuales (CNA) a las series trimestrales. Esta combinación de datos de baja y alta frecuencia mediante técnicas de evaluación comparativa.<sup>1</sup>

## *Ciclo mayor (no regular)*

Este se deriva de la incorporación de revisiones metodológicas, recomendaciones internacionales, cambios de base y otros cambios que por su naturaleza no se pueden incorporar de forma regular.

<sup>1</sup>La técnica utilizada se denomina Benchmarking y su objetivo es preservar al máximo las variaciones de corto plazo de los datos fuente con sujeción a las restricciones que presentan los datos anuales (International Monetary Fund, 2017)

## Principales procesos de actualización

- Construcción de edificaciones.
  - *Incorporación cobertura ELIC –Estadísticas de Licencias de Construcción*
- *Educación de No mercado.*
- *Mesas de trabajo con Minhacienda en donde se depuran códigos contables para precisar en la cuenta de producción.*

*Actualizaciones metodológicas*

- Agricultura, ganadería, caza, silvicultura y pesca
  - *Evaluaciones Agropecuarias EVAs Ministerio de Agricultura y Desarrollo Rural – MADR*
  - *Cuentas satélite de la agroindustria (caña de azúcar y ganado porcino)*
- Servicios públicos, servicios financieros
  - *Disposición de información contable,*
  - *Subsectorizaciones y actualización de directorios*

*Actualizaciones estadística básica*  
**No disponible (encuesta anual)**  
*Registros administrativos e incorporación de cuentas satélite*

2020<sup>p</sup>



No se cuenta con las encuestas estructurales.

- *EAM Encuesta Anual Manufacturera*
- *EAS Encuesta Anual de Servicios*
- *EAC Encuesta Anual de Comercio*

*Las cuentas Anuales se trabajaron con la información de las encuestas coyunturales.*

*Actualizaciones estadística básica*  
**No disponible (encuesta anual)**

2021<sup>p</sup>

- Agricultura, ganadería, caza, silvicultura y pesca
  - *Evaluaciones Agropecuarias EVAs Ministerio de Agricultura y Desarrollo Rural – MADR*
  - *Cuentas satélite de la agroindustria (caña de azúcar y ganado porcino)*
- Construcción
  - *Incorporación cobertura Censo de Edificaciones –CEED*
  - *Ampliación cobertura ELIC*
  - *Servicios de comida y bebida*
  - *Incorporación del componente no observado en articulación con la información trimestral de Encuesta de Micronegocios –EMICRON-*
- Servicios públicos, servicios financieros y educación de mercado y de no mercado
  - *Disposición de información contable,*
  - *Mesas de trabajo y conciliación con Minhacienda y Banrep*
  - *Subsectorizaciones y actualización de directorios*
  - *Cuenta Satélite de Salud – CSS*

*Actualización de registros administrativos e incorporación de cuentas satélite*

# Actualización de las actividades de construcción de edificaciones residenciales y no residenciales



## ¿Cuáles fueron los objetivos?

- Incluir la ampliación de cobertura geográfica de ELIC, que pasó de 302 a 1.103 municipios.
- Actualizar los parámetros de las curvas de maduración con la nueva información de la ELIC y CEED.



## ¿Cómo se realizó?

- Análisis de la nueva cobertura ELIC por área licenciada y frecuencia del reporte de la información.
- Rangos de área para tipificar las características de las Edificaciones Residenciales y No Residenciales.
- Se actualizaron los rezagos de iniciación con información del CEED
- Se calcularon los coeficientes de curvas de maduración.



## ¿Qué se logró?

- Actualización de rangos de área por metro cuadrado.
- Actualización de rezagos de iniciación por rango de área y destino.
- Actualización de coeficientes de curvas de maduración por rango de área y por destino.
- Incorporación de los 1.012 municipios de la ELIC (no cubiertos por el CEED).
- Con esta mejora en la cobertura nacional, se suprime el modelo de conglomerados.

# Implementación en la medición de cuentas nacionales

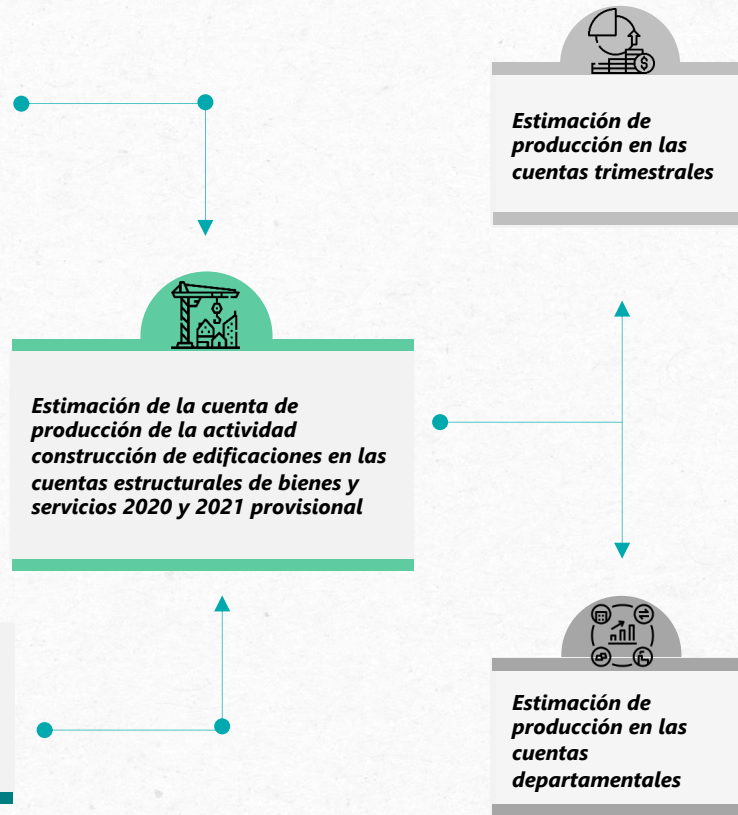


## Implementación de la ampliación de cobertura ELIC

- Incluye todos los municipios del país según DIVIPOLA 2020, no incluye áreas no municipalizadas.

## Incorporación de la actualización de curvas de maduración

- Se actualizaron rangos de área, rezagos de iniciación y los coeficientes de las curvas de maduración.



## Actualización de la actividad de Educación de no mercado

La producción de no mercado se calcula a partir de la sumatoria de los costos de producción (consumo intermedio, remuneraciones, impuestos netos de subvenciones a la producción). En donde la remuneración tiene una participación de 76% y el consumo intermedio de 21%.

**Los principales cambios en la actividad de educación de no mercado en los años 2020<sup>P</sup> y 2021<sup>P</sup> se deben a:**



Fuentes de información contable con mayor cobertura y actualización de las cifras



Mayor vinculación de personal docente



Creación de bonificaciones, decreto 298 de 2020 y 964 de 2021



# Producto Interno Bruto (PIB)

## Enfoque de la producción

### Revisiones de la tasa de crecimiento anual (%) en volumen<sup>1</sup>

#### Valor agregado por actividad económica

#### 2020<sup>P</sup>

### Revisiones

- Construcción de edificaciones, actualización modelos curvas y conglomerados.

<sup>1</sup>Series originales encadenadas de volumen con año de referencia 2015

\*Por efecto del redondeo, la suma de las contribuciones puede no coincidir con el total

<sup>P</sup>preliminar

<sup>P</sup>provisional

Fuente: DANE, Cuentas nacionales

Actividad económica	Tasa de crecimiento(%) anual		Diferencia en contribución* a la variación
	2020 <sup>P</sup> Febrero 2023	2020 <sup>P</sup> Febrero 2022	
Agricultura, ganadería, caza, silvicultura y pesca	2,3	2,0	0,0
Explotación de minas y canteras	-15,6	-15,6	0,0
Industrias manufactureras	-10,0	-9,8	0,0
Electricidad, gas; agua; gestión desechos y saneamiento ambiental	-3,3	-2,6	0,0
Construcción	<b>-30,5</b>	<b>-26,8</b>	<b>-0,2</b>
Comercio; reparación; transporte; alojamiento; servicios de comida	-13,4	-13,7	0,0
Información y comunicaciones	-2,6	-2,6	0,0
Actividades financieras y de seguros	2,2	2,3	0,0
Actividades inmobiliarias	1,4	1,5	0,0
Actividades profesionales; servicios administrativos y de apoyo	-5,8	-5,5	0,0
Administración pública; seguridad social; educación; salud	0,3	0,1	0,0
Actividades artísticas, recreación y otras; hogares individuales	-11,8	-11,4	0,0
<b>Valor agregado bruto</b>	<b>-7,4</b>	<b>-7,1</b>	<b>-0,2</b>
Impuestos menos subvenciones sobre los productos	-6,1	-6,3	0,0
<b>Producto Interno Bruto</b>	<b>-7,3</b>	<b>-7,0</b>	<b>-0,2</b>



## Producto Interno Bruto (PIB)

Enfoque gasto

### Revisiones de la tasa de crecimiento anual (%) en volumen<sup>1</sup>

2020<sup>P</sup>

Concepto	Tasa de crecimiento (%) anual		Diferencia en la contribución* a la variación
	Febrero 2023	Febrero 2022	
	2020 <sup>P</sup>	2020 <sup>P</sup>	
Gasto de consumo final	-4,1	-4,2	0,0
Formación bruta de capital	<b>-21,1</b>	<b>-20,5</b>	<b>-0,1</b>
Exportaciones	-22,7	-22,7	0,0
Importaciones	-19,9	-20,5	0,0
<b>Producto Interno Bruto</b>	<b>-7,3</b>	<b>-7,0</b>	<b>-0,2</b>

Formación bruta de capital  
(Vivienda **-32,7%**  
Otros edificios y estructuras **-31,6%**)

<sup>1</sup>Series originales encadenadas de volumen con año de referencia 2015

\*Por efecto del redondeo, la suma de las contribuciones puede no coincidir con el total provisional

Fuente: DANE, Cuentas nacionales

# Producto Interno Bruto (PIB)

## Enfoque de la producción

### Revisiones de la tasa de crecimiento anual (%) en volumen<sup>1</sup>

#### Valor agregado por actividad económica

## 2021<sup>P</sup>

### Revisiones

- Cuentas satélite agroindustriales, Incorporación indicador de servicios de transporte terrestre, actualización metodológica de construcción, actualización información educación de no mercado

<sup>1</sup>Series originales encadenadas de volumen con año de referencia 2015

\*Por efecto del redondeo, la suma de las contribuciones puede no coincidir con el total

<sup>P</sup>preliminar

<sup>P</sup>provisional

Fuente: DANE, Cuentas nacionales

Actividad económica	Tasa de crecimiento(%) anual		Diferencia en contribución* a la variación
	2021 <sup>P</sup> Febrero 2023	2021 <sup>Pr</sup> Febrero 2022	
Agricultura, ganadería, caza, silvicultura y pesca	3,1	3,1	0,0
Explotación de minas y canteras	0,0	0,2	0,0
Industrias manufactureras	<b>14,7</b>	<b>16,4</b>	<b>-0,2</b>
Electricidad, gas; agua; gestión desechos y saneamiento ambiental	5,4	5,1	0,0
Construcción	5,7	5,7	0,0
Comercio; reparación; transporte; alojamiento; servicios de comida	<b>21,7</b>	<b>20,9</b>	<b>0,1</b>
Información y comunicaciones	11,8	11,4	0,0
Actividades financieras y de seguros	3,7	3,4	0,0
Actividades inmobiliarias	2,8	2,5	0,0
Actividades profesionales; servicios administrativos y de apoyo	9,4	9,8	0,0
Administración pública; seguridad social; educación; salud	<b>8,5</b>	<b>7,6</b>	<b>0,2</b>
Actividades artísticas, recreación y otras; hogares individuales	33,7	33,1	0,0
<b>Valor agregado bruto</b>	<b>10,6</b>	<b>10,4</b>	<b>0,1</b>
Impuestos menos subvenciones sobre los productos	15,7	13,6	0,2
<b>Producto Interno Bruto</b>	<b>11,0</b>	<b>10,7</b>	<b>0,3</b>



# Producto Interno Bruto (PIB)

Enfoque gasto

## Revisiones de la tasa de crecimiento anual (%) en volumen<sup>1</sup>

2021<sup>P</sup>

Concepto	Tasa de crecimiento (%) anual		Diferencias en contribución* a la variación
	Febrero 2023	Febrero 2022	
	2020 <sup>P</sup>	2020 <sup>P</sup>	
Gasto de consumo final	13,6	13,9	-0,3
Formación bruta de capital	12,6	12,2	0,1
Exportaciones	15,9	14,8	0,1
Importaciones	26,7	28,7	0,4
<b>Producto Interno Bruto</b>	<b>11,0</b>	<b>10,7</b>	<b>0,4</b>

- Formación bruta de capital fijo **17.6%**
- Actualización de la estadística de servicios de la MTCEs

<sup>1</sup>Series originales encadenadas de volumen con año de referencia 2015

\*Por efecto del redondeo, la suma de las contribuciones puede no coincidir con el total

<sup>P</sup>provisional

<sup>P</sup>preliminar

Fuente: DANE, Cuentas nacionales

# Producto Interno Bruto (PIB)

## Cuentas Nacionales Anuales

### Revisiones de las tasas de crecimiento (%) anual a precios corrientes

Año 2020<sup>P</sup> - 2021<sup>P</sup>

Transacción	2020 <sup>P</sup> Febrero 2022	2020 <sup>P</sup> Febrero 2023	2021 <sup>Pr</sup> Junio 2022	2021 <sup>P</sup> Febrero 2023
<b>PIB enfoque producción</b>	<b>-5,8</b>	<b>-5,9</b>	<b>17,9</b>	<b>19,5</b>
Producción	-6,2	-6,1	18,6	21,9
Valor agregado	-5,2	-5,3	17,0	18,8
Impuestos	-11,1	-11,1	26,8	26,8
<b>PIB enfoque gasto</b>	<b>-5,8</b>	<b>-5,9</b>	<b>17,9</b>	<b>19,5</b>
Gasto en consumo final	-2,2	-1,9	18,6	20,4
Formación bruta de capital	-15,2	-16,0	21,3	18,9
Exportaciones	-19,9	-19,7	43,4	44,2
Importaciones	-11,3	-10,6	41,1	38,8
<b>PIB enfoque ingreso</b>	<b>-5,8</b>	<b>-5,9</b>	<b>17,9</b>	<b>19,5</b>
Remuneración de los asalariados	0,5	2,0	6,3	9,0
Impuestos menos subvenciones	-13,2	-13,2	27,8	28,2
Excedente de explotación bruto/ Ingreso mixto bruto	-8,2	-9,3	23,9	25,3

<sup>P</sup>provisional

<sup>Pr</sup>preliminar

Fuente: DANE, Cuentas nacionales



# Cuentas Nacionales Anuales por Sectores Institucional (CASI)

Revisiones Principales agregados macroeconómicos

## Tasas de crecimiento (%) anual en valor

Año 2020<sup>p</sup> - 2021<sup>p</sup>

Principales agregados macroeconómicos	2020 <sup>p</sup> Febrero 2022	2020 <sup>p</sup> Febrero 2023	2021 <sup>pr</sup> Junio 2022	2021 <sup>p</sup> Febrero 2023
Excedente bruto de explotación/ Ingreso mixto bruto	-8,2	-9,3	23,9	25,3
Ingreso nacional bruto	-4,6	-4,8	17,0	18,7
Ingreso nacional disponible bruto	-4,1	-4,3	17,2	18,9
Ahorro nacional bruto	-14,1	-16,9	8,8	9,6
Endeudamiento neto	-18,5	-13,6	61,2	45,9

<sup>p</sup>provisional

<sup>pr</sup>preliminar

Fuente: DANE, Cuentas nacionales

02

# ISE

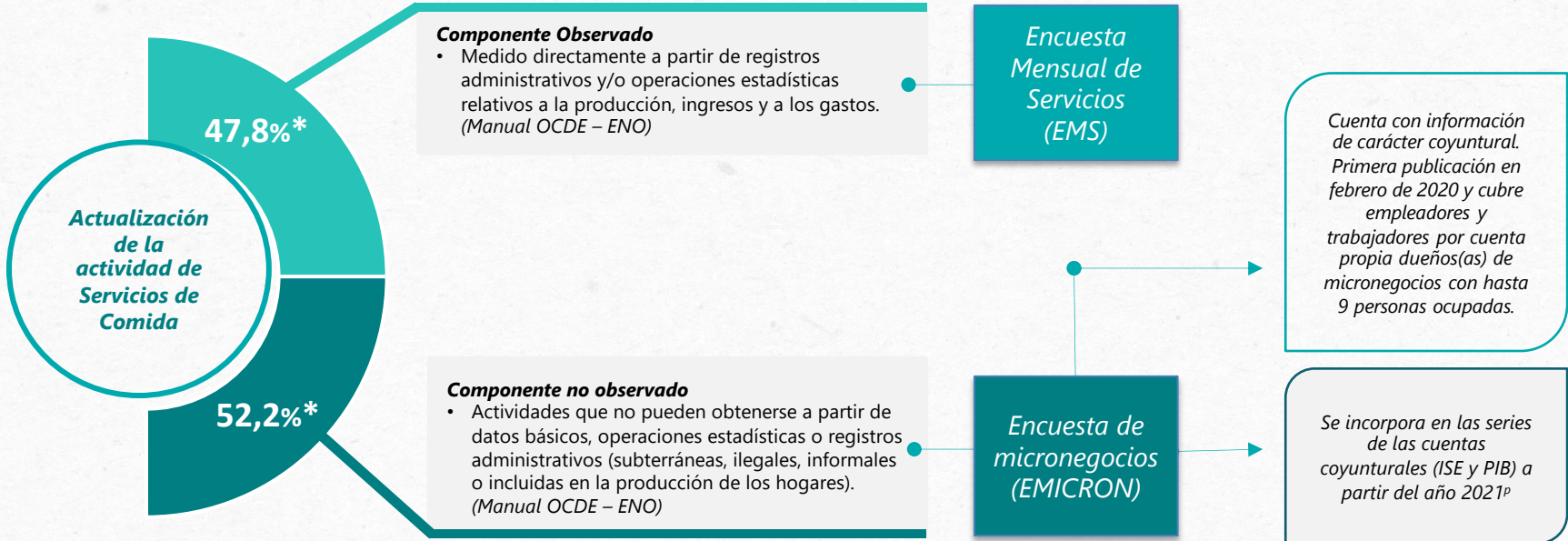
Indicador de Seguimiento  
a la Economía

# Revisiones a la tasa de crecimiento anual (%) del Indicador de Seguimiento a la Economía (ISE)

*Enero – noviembre 2022<sup>pr</sup>*



# Implementación de la EMICRON (Encuesta de Micronegocios) en la medición de las cuentas nacionales coyunturales



\*La participación es calculada a partir de la información de las cuenta anuales año 2021<sup>P</sup>  
<sup>P</sup>provisional



## Indicador de Seguimiento a la Economía (ISE)

Revisiones a la tasa de crecimiento anual (%) en volumen<sup>1</sup>

**Enero – noviembre**

2022<sup>pr</sup>

Indicador de Seguimiento a la Economía	Publicado el 18 de enero de 2023	Revisado el 15 de febrero de 2023
Enero	8,3	8,5
Febrero	8,8	7,7
Marzo	8,2	6,7
Abril	11,9	11,2
Mayo	17,2	17,1
Junio	9,1	8,7
Julio	6,6	7,1
Agosto	8,9	9,4
Septiembre	4,4	5,5
Octubre	4,6	4,0
Noviembre	3,0	2,3

<sup>pr</sup>preliminar

<sup>1</sup>Las variaciones anuales se calculan a partir de la serie original.

Fuente: DANE, Cuentas nacionales

# Principales resultados del Indicador de Seguimiento a la Economía (ISE)

*Diciembre 2022<sup>pr</sup>*



## Indicador de Seguimiento a la Economía (ISE)

Tasas de crecimiento anuales y mensual (%) en volumen

Enero – diciembre 2022<sup>pr</sup>

Indicador de Seguimiento a la Economía	2022 <sup>pr</sup>											
	Ene	Feb	Mar	Abr	May	Jun	Jul	Ago	Sep	Oct	Nov	Dic
Tasa de crecimiento anual (%)												
Serie original	8,5	7,7	6,7	11,2	17,1	8,7	7,1	9,4	5,5	4,0	2,3	1,3
Serie ajustada por efecto estacional y calendario	8,4	7,6	6,5	11,0	16,9	8,8	7,1	9,4	5,4	3,8	2,2	1,2
Tasa de crecimiento mensual (%)												
Serie ajustada por efecto estacional y calendario	-1,6	0,5	1,5	2,4	-1,3	-0,3	-0,4	1,5	-0,3	-1,2	-0,2	0,6

<sup>pr</sup>preliminar

Fuente: DANE, Cuentas nacionales

## Indicador de Seguimiento a la Economía (ISE)

Contribución positiva de las principales actividades a la variación anual (%) del ISE<sup>1</sup>

Diciembre 2022<sup>Pr</sup>



*Actividades artísticas, de entretenimiento y recreación y otras actividades de servicios*

**+1,0 p.p.**



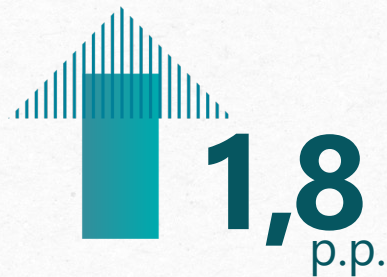
*Actividades financieras y de seguros*

**+0,5 p.p.**



*Administración pública y defensa, educación y salud*

**+0,3 p.p.**



<sup>1</sup>El ISE es un indicador de alta frecuencia de la actividad económica con periodicidad mensual. Es armonizado de tal forma que al cierre de cada trimestre, su variación coincide con el valor agregado bruto.

<sup>Pr</sup>preliminar

p.p.: puntos porcentuales

Fuente: DANE, Cuentas nacionales



# Indicador de Seguimiento a la Economía (ISE)

Tasa de crecimiento anual (%) en volumen<sup>1</sup>

2021<sup>P</sup> – 2022<sup>Pr</sup> (diciembre)

Agrupación	Actividades económicas	Tasa de crecimiento anual (%)		Contribución* a la variación porcentual del ISE (p.p.)
		Dic 2021 <sup>P</sup> / Dic 2020 <sup>P</sup>	Dic 2022 <sup>Pr</sup> / Dic 2021 <sup>P</sup>	
Terciarias	Actividades artísticas, de entretenimiento; Actividades de los hogares	39,6	25,2	1,0
	Actividades financieras y de seguros	1,9	10,5	0,5
	Administración pública y defensa; Educación; Actividades de la salud humana	7,8	1,8	0,3
	Información y comunicaciones	18,0	7,1	0,2
	Actividades profesionales, científicas y técnicas; Actividades de servicios administrativos y de apoyo	10,4	2,9	0,2
	Actividades inmobiliarias	2,6	2,1	0,1
	Suministro de electricidad, gas, vapor y aire acondicionado; Distribución de agua	5,1	2,0	0,01
	Comercio y reparación; Transporte y almacenamiento; Alojamiento y servicios de comida	19,8	-1,0	-0,3
Secundarias	Industrias manufactureras	10,9	-0,2	-0,1
	Construcción	9,4	-5,0	-0,2
Primarias	Explotación de minas y canteras	8,2	-0,5	-0,1
	Agricultura, ganadería, caza, silvicultura y pesca	-0,3	-3,7	-0,3
<b>Indicador de Seguimiento a la Economía</b>		<b>10,7</b>	<b>1,3</b>	

NOTA: El ISE es un indicador de alta frecuencia de la actividad económica con periodicidad mensual. Es armonizado de tal forma que al cierre de cada trimestre, su variación coincide con el valor agregado bruto.

<sup>1</sup>Las variaciones anuales se calculan a partir de la serie original.

\*Por efecto del redondeo, la suma de las contribuciones puede no coincidir con la variación del ISE.

<sup>P</sup>preliminar

<sup>Pr</sup>provisional

p.p.: puntos porcentuales

Fuente: DANE, Cuentas nacionales



# Indicador de Seguimiento a la Economía (ISE)

Tasa de crecimiento anual (%) en volumen<sup>1</sup>

**Enero – diciembre 2022<sup>pr</sup>**

Agrupación	Actividad económica	2022 <sup>pr</sup>											
		Enero	Febrero	Marzo	Abril	Mayo	Junio	Julio	Agosto	Septiembre	Octubre	Noviembre	Diciembre
Primarias	Agricultura, ganadería, caza, silvicultura y pesca	-2,6	1,6	-7,1	-3,6	10,4	-1,9	-4,2	2,9	-3,5	-5,4	-3,6	<b>-3,7</b>
	Explotación de minas y canteras	4,6	1,7	-1,9	-1,6	4,3	-2,7	6,1	4,4	-1,9	1,8	-6,2	<b>-0,5</b>
Secundarias	Industrias manufactureras	13,1	9,8	10,8	13,3	40,5	11,5	5,3	9,3	6,1	5,2	3,2	<b>-0,2</b>
	Construcción	7,1	11,8	-1,2	8,9	12,2	5,7	15,9	20,5	3,5	-4,1	2,5	<b>-5,0</b>
Terciarias	Suministro de electricidad, gas, vapor y aire acondicionado; Distribución de agua	5,6	4,3	5,1	6,4	10,4	5,9	3,5	3,8	1,0	0,8	1,9	<b>2,0</b>
	Comercio y reparación; Transporte y almacenamiento; Alojamiento y servicios de comida	21,8	5,9	8,4	23,4	27,4	15,4	12,5	11,4	10,1	2,4	2,1	<b>-1,0</b>
	Información y comunicaciones	22,5	20,5	20,4	18,2	19,0	16,8	15,8	15,2	11,9	5,1	4,7	<b>7,1</b>
	Actividades financieras y de seguros	-28,5	8,6	11,5	8,8	13,5	11,6	6,9	15,7	5,8	8,6	6,0	<b>10,5</b>
	Actividades inmobiliarias	2,1	2,1	1,9	1,6	1,8	2,5	2,3	2,0	2,0	1,9	1,9	<b>2,1</b>
	Actividades profesionales, científicas y técnicas; Actividades de servicios administrativos y de apoyo	10,8	9,4	8,7	10,5	13,5	12,3	9,0	10,2	6,0	6,0	3,2	<b>2,9</b>
	Administración pública y defensa; Educación; Actividades de la salud humana	5,3	7,3	7,4	12,0	9,9	5,7	4,9	5,8	-1,5	2,8	-0,2	<b>1,8</b>
	Actividades artísticas, de entretenimiento; Actividades de los hogares	39,7	37,0	34,4	34,8	40,5	29,0	23,0	39,6	53,4	54,3	45,1	<b>25,2</b>
<b>Indicador de Seguimiento a la Economía</b>		<b>8,5</b>	<b>7,7</b>	<b>6,7</b>	<b>11,2</b>	<b>17,1</b>	<b>8,7</b>	<b>7,1</b>	<b>9,4</b>	<b>5,5</b>	<b>4,0</b>	<b>2,3</b>	<b>1,3</b>

NOTA: El ISE es un indicador de alta frecuencia de la actividad económica con periodicidad mensual. Es armonizado de tal forma que al cierre de cada trimestre, su variación coincide con el valor agregado bruto.

<sup>1</sup>Las variaciones anuales se calculan a partir de la serie original.

<sup>pr</sup>preliminar

Fuente: DANE, Cuentas nacionales

# Indicador de Seguimiento a la Economía (ISE)

## Tasa de crecimiento mensual (%) en volumen

### Series ajustadas por efecto estacional y calendario

#### Enero – diciembre 2022<sup>pr</sup>

Agrupación	Actividad económica	2022 <sup>pr</sup>											
		Enero	Febrero	Marzo	Abril	Mayo	Junio	Julio	Agosto	Septiembre	Octubre	Noviembre	Diciembre
Primarias	Agricultura, ganadería, caza, silvicultura y pesca	-5,3	3,0	0,6	3,5	-3,6	0,1	-3,8	4,2	-1,7	-3,0	2,9	-0,2
	Explotación de minas y canteras	-1,6	0,5	0,5	-1,6	2,3	-6,1	7,9	-1,9	-1,3	0,6	-2,6	3,5
Secundarias	Industrias manufactureras	-1,2	1,0	2,7	0,4	-0,8	-0,8	-1,4	3,7	-1,2	-2,9	1,5	-1,0
	Construcción	5,1	7,0	-10,0	2,9	1,0	-7,8	12,5	2,4	-13,3	1,8	-0,3	-3,1
Terciarias	Suministro de electricidad, gas, vapor y aire acondicionado; Distribución de agua	-0,1	-0,5	1,2	1,2	0,6	-0,6	-0,3	0,2	-1,1	0,6	0,4	0,5
	Comercio y reparación; Transporte y almacenamiento; Alojamiento y servicios de comida	1,7	-10,1	4,7	0,7	1,0	1,9	1,2	1,9	1,8	-4,9	1,5	-1,1
	Información y comunicaciones	2,8	0,6	1,0	-0,3	1,3	0,1	0,8	0,3	-0,3	-4,5	2,6	2,4
	Actividades financieras y de seguros	-30,2	49,8	1,5	-0,003	-0,1	2,3	-4,0	3,0	2,1	-1,1	-0,1	2,1
	Actividades inmobiliarias	-0,2	0,4	0,2	0,4	-0,02	0,9	-0,1	-0,1	0,1	0,1	0,2	0,3
	Actividades profesionales, científicas y técnicas; Actividades de servicios administrativos y de apoyo	1,2	0,2	0,5	0,6	-0,1	0,7	-0,3	-0,2	0,4	-0,4	0,3	0,2
	Administración pública y defensa; Educación; Actividades de la salud humana	-0,6	1,0	0,3	5,5	-1,8	-2,4	-0,6	1,0	-0,04	-0,8	-0,5	0,7
	Actividades artísticas, de entretenimiento; Actividades de los hogares	5,4	-3,9	1,1	0,3	9,2	-5,9	-4,5	7,3	28,5	-5,6	-2,4	-2,0
<b>Indicador de Seguimiento a la Economía</b>		<b>-1,6</b>	<b>0,5</b>	<b>1,5</b>	<b>2,4</b>	<b>-1,3</b>	<b>-0,3</b>	<b>-0,4</b>	<b>1,5</b>	<b>-0,3</b>	<b>-1,2</b>	<b>-0,2</b>	<b>0,6</b>

NOTA: El ISE es un indicador de alta frecuencia de la actividad económica con periodicidad mensual. Es armonizado de tal forma que al cierre de cada trimestre, su variación coincide con el valor agregado bruto.

<sup>pr</sup>preliminar

Fuente: DANE, Cuentas nacionales



03

# PIB

Producto Interno Bruto  
trimestral

**Revisiones a la tasa de crecimiento anual (%)**  
**Producto Interno Bruto (PIB)**  
*Primer, segundo y tercer trimestre 2022<sup>pr</sup>*



# Producto Interno Bruto (PIB) Enfoque de la producción Revisiones de la tasa de crecimiento anual (%) en volumen<sup>1</sup>

Valor agregado por actividad  
económica

**Primer, segundo y tercer  
trimestre 2022<sup>pr</sup>**

Actividad económica	Publicado el 15 de noviembre de 2022			Revisado el 15 de febrero de 2023		
	2022 <sup>pr</sup> - I	2022 <sup>pr</sup> - II	2022 <sup>pr</sup> - III	2022 <sup>pr</sup> - I	2022 <sup>pr</sup> - II	2022 <sup>pr</sup> - III
Agricultura, ganadería, caza, silvicultura y pesca	-2,7	1,2	-1,4	-2,9	1,4	-1,5
Explotación de minas y canteras	1,4	-0,1	2,5	1,4	-0,04	2,9
Industrias manufactureras	11,2	20,6	7,0	11,2	20,6	6,9
Suministro de electricidad, gas, vapor y aire acondicionado.	4,9	7,2	2,7	5,0	7,5	2,8
Construcción	4,7	9,6	13,4	6,0	9,1	13,5
Comercio al por mayor y al por menor, transporte, alojamiento y servicios de comida	15,3	23,3	8,1	11,7	21,7	11,4
Información y comunicaciones	21,3	17,9	14,0	21,1	18,0	14,2
Actividades financieras y de seguros	-3,2	11,3	9,2	-3,2	11,3	9,3
Actividades inmobiliarias	2,1	1,9	2,1	2,0	2,0	2,1
Actividades profesionales, científicas y técnicas	9,9	12,3	7,9	9,6	12,1	8,4
Administración pública y defensa, educación y salud	6,5	9,1	2,9	6,7	9,1	3,0
Actividades artísticas, de entretenimiento y recreación y otras actividades de servicios	37,6	36,5	36,9	37,0	34,8	38,9

<sup>1</sup>Series originales encadenadas de volumen con año de referencia 2015.

<sup>pr</sup>preliminar

Fuente: DANE, Cuentas nacionales



## Producto Interno Bruto (PIB)

Enfoque de la producción

### Revisiones de la tasa de crecimiento anual (%) en volumen<sup>1</sup>

Primer, segundo y tercer trimestre 2022<sup>pr</sup>

Agregados macroeconómicos	Publicado el 15 de noviembre de 2022			Revisado el 15 de febrero de 2023		
	2022 <sup>pr</sup> - I	2022 <sup>pr</sup> - II	2022 <sup>pr</sup> - III	2022 <sup>pr</sup> - I	2022 <sup>pr</sup> - II	2022 <sup>pr</sup> - III
Valor agregado	8,4	12,7	6,6	<b>7,6</b>	<b>12,2</b>	<b>7,3</b>
Impuestos menos subvenciones sobre los productos	11,5	13,4	10,8	<b>10,1</b>	<b>12,7</b>	<b>12,0</b>
<b>Producto Interno Bruto</b>	<b>8,7</b>	<b>12,8</b>	<b>7,0</b>	<b>7,8</b>	<b>12,3</b>	<b>7,8</b>

<sup>1</sup>Series originales encadenadas de volumen con año de referencia 2015.

<sup>pr</sup>preliminar

Fuente: DANE, Cuentas nacionales

# Producto Interno Bruto (PIB)

## Enfoque del gasto

### Revisiones de la tasa de crecimiento anual (%) en volumen<sup>1</sup>

Primer, segundo y tercer trimestre 2022<sup>pr</sup>

Componente del gasto	Publicado el 15 de noviembre de 2022			Revisado el 15 de febrero de 2023		
	2022 <sup>pr</sup> - I	2022 <sup>pr</sup> - II	2022 <sup>pr</sup> - III	2022 <sup>pr</sup> - I	2022 <sup>pr</sup> - II	2022 <sup>pr</sup> - III
Demanda final interna <sup>2</sup>	13,1	14,0	9,8	<b>12,5</b>	<b>13,4</b>	<b>10,6</b>
Gasto de consumo final <sup>3</sup>	11,9	12,9	6,7	<b>11,2</b>	<b>11,9</b>	<b>8,3</b>
Formación bruta de capital <sup>4</sup>	16,9	19,2	21,2	<b>17,8</b>	<b>19,9</b>	<b>19,7</b>
Exportaciones	18,5	30,7	14,5	<b>18,8</b>	<b>28,0</b>	<b>15,3</b>
Importaciones	37,0	28,9	23,3	<b>38,9</b>	<b>26,3</b>	<b>24,6</b>

<sup>1</sup>Series originales encadenadas de volumen con año de referencia 2015.

<sup>2</sup>La demanda final interna incluye el gasto de consumo final y la formación bruta de capital.

<sup>3</sup>Incluye consumo final de los hogares, consumo final de gobierno y las instituciones sin fines de lucro que sirven a los hogares.

<sup>4</sup>La formación bruta de capital incluye la formación bruta de capital fijo, la variación de existencias y la adquisición menos disposición de objetos valiosos.

<sup>pr</sup>preliminar

Fuente: DANE, Cuentas nacionales

**Principales resultados del valor agregado**  
**Enfoque de la producción**  
*Cuarto trimestre 2022<sup>pr</sup>*



## Producto Interno Bruto (PIB)

Proyecciones de la tasa anual de crecimiento (%)

### Agentes nacionales

Cuarto trimestre 2022<sup>pr</sup>

Agente	Fecha de actualización	Proyección de la variación anual (%)
BBVA Research	Diciembre de 2022	4,5
Banco de la República	Enero de 2023	4,1
Bancolombia	Febrero de 2023	3,6
Davivienda	Febrero de 2023	3,6
Banco de Bogotá	Febrero de 2023	3,4

**Fuente:**  
Departamento de BBVA Research. Situación Colombia tercer trimestre de 2022. Previsiones de las principales variables macroeconómicas. Actualizado al 6 de diciembre de 2022.  
Banco de la República. Informe de política monetaria, enero de 2023. Principales variables del pronóstico macroeconómico. Actualizado el 30 de enero de 2023.  
Dirección de Investigaciones Económicas, Sectoriales y de Mercado, Grupo Bancolombia. Índice NowCast. Actualizado al 2 de febrero de 2023.  
Dirección Ejecutiva de Estudios Económicos, Davivienda. Estimación del crecimiento de la economía colombiana. Actualizado el 14 de febrero de 2023.  
Investigaciones Económicas, Banco de Bogotá. Informe macroeconómico, IAECO. Actualizado el 14 de febrero de 2023.



## Producto Interno Bruto (PIB)

Enfoque de la producción

### Tasas de crecimiento anuales y trimestral (%) en volumen

2021<sup>p</sup> – 2022<sup>pr</sup> cuarto trimestre

Producto Interno Bruto	2021 <sup>p</sup>				2022 <sup>pr</sup>			
	I	II	III	IV	I	II	III	IV
Tasa de crecimiento anual (%)								
Serie original	1,5	18,9	13,6	11,3	7,8	12,3	7,8	<b>2,9</b>
Serie ajustada por efecto estacional y calendario	2,4	18,6	13,3	11,2	7,8	12,1	7,7	<b>2,9</b>
Tasa de crecimiento trimestral (%)								
Serie ajustada por efecto estacional y calendario	3,8	-2,8	4,6	5,4	0,6	1,1	0,5	<b>0,7</b>

<sup>p</sup>preliminar

<sup>pr</sup>provisional

Fuente: DANE, Cuentas nacionales



## Producto Interno Bruto (PIB)

Enfoque de la producción

### Contribución positiva de las principales actividades a la variación anual (%) del valor agregado<sup>1</sup> del cuarto trimestre

2022<sup>pr</sup>



*Actividades artísticas, de entretenimiento y recreación y otras actividades de servicios*

**+1,3 p.p.**



*Actividades financieras y de seguros*

**+0,4 p.p.**



*Industrias manufactureras*

**+0,3 p.p.**



<sup>1</sup>Series originales encadenadas de volumen con año de referencia 2015.

<sup>pr</sup>preliminar

p.p.: puntos porcentuales

Fuente: DANE, Cuentas nacionales



# Producto Interno Bruto (PIB)

## Enfoque de la producción

### Tasas de crecimiento anual (%) en volumen<sup>1</sup>

### Valor agregado por actividad económica

### 2021<sup>p</sup> – 2022<sup>pr</sup> (cuarto trimestre)

Actividad económica	Tasa de crecimiento anual (%)		Contribución* al valor agregado (p.p.)
	2021 <sup>p</sup> - IV / 2020 <sup>p</sup> - IV	2022 <sup>pr</sup> - IV / 2021 <sup>p</sup> - IV	2022 <sup>pr</sup> - IV
Actividades artísticas, de entretenimiento y recreación y otras actividades de servicios	33,2	40,5	1,3
Actividades financieras y de seguros	4,2	8,4	0,4
Industrias manufactureras	9,9	2,7	0,3
Actividades profesionales, científicas y técnicas	11,0	3,9	0,3
Actividades inmobiliarias	2,6	2,0	0,2
Comercio al por mayor y al por menor, transporte, alojamiento y servicios de comida	20,6	1,0	0,2
Administración pública y defensa, educación y salud	8,0	1,4	0,2
Información y comunicaciones	19,2	5,7	0,1
Suministro de electricidad, gas, vapor y aire acondicionado.	6,1	1,5	0,1
Explotación de minas y canteras	7,1	-1,7	-0,002
Construcción	7,4	-1,9	-0,1
Agricultura, ganadería, caza, silvicultura y pesca	2,6	-4,2	-0,3
<b>Valor agregado</b>	<b>10,9</b>	<b>2,5</b>	

<sup>1</sup>Serías originales encadenadas de volumen con año de referencia 2015.

\*Por efecto del redondeo, la suma de las contribuciones puede no coincidir con el valor agregado.

<sup>p</sup>preliminar

<sup>pr</sup>provisional

p.p.: puntos porcentuales

Fuente: DANE, Cuentas nacionales

## Producto Interno Bruto (PIB)

Enfoque de la producción

### Tasas de crecimiento trimestral (%) en volumen<sup>1</sup>: series ajustadas por efecto estacional y calendario

Valor agregado por actividad económica  
Primer a cuarto trimestre 2022<sup>Pr</sup>

Actividad económica	2022 <sup>Pr</sup>			
	I	II	III	IV
Agricultura, ganadería, caza, silvicultura y pesca	-2,4	1,0	-1,6	<b>-1,3</b>
Explotación de minas y canteras	-1,7	-0,3	1,9	<b>-1,4</b>
Industrias manufactureras	2,5	1,7	0,6	<b>-1,9</b>
Suministro de electricidad, gas, vapor y aire acondicionado.	-0,1	1,9	-0,6	<b>0,2</b>
Construcción	-1,4	1,4	0,9	<b>-2,5</b>
Comercio al por mayor y al por menor, transporte, alojamiento y servicios de comida	-2,2	2,0	2,7	<b>-1,5</b>
Información y comunicaciones	3,7	1,8	1,4	<b>-0,7</b>
Actividades financieras y de seguros	-6,4	14,2	-0,2	<b>1,6</b>
Actividades inmobiliarias	0,3	0,6	0,6	<b>0,4</b>
Actividades profesionales, científicas y técnicas	3,1	1,7	-0,2	<b>-0,7</b>
Administración pública y defensa, educación y salud	0,8	2,6	-2,1	<b>0,3</b>
Actividades artísticas, de entretenimiento y recreación y otras actividades de servicios	13,5	6,1	8,4	<b>7,5</b>
<b>Valor agregado</b>	<b>0,6</b>	<b>1,2</b>	<b>0,1</b>	<b>0,5</b>

<sup>1</sup>Series encadenadas de volumen con año de referencia 2015.

<sup>Pr</sup>preliminar

Fuente: DANE, Cuentas nacionales

---

**Principales resultados del  
Producto Interno Bruto (PIB)  
Enfoque del gasto**  
*Cuarto trimestre 2022<sup>pr</sup>*

---

# Producto Interno Bruto (PIB)

## Enfoque del gasto

### Tasa de crecimiento anual (%) en volumen<sup>1</sup>

2021<sup>p</sup> – 2022<sup>pr</sup> (cuarto trimestre)

Componente del gasto	Tasa de crecimiento anual (%) en volumen		Contribución* a la variación anual del PIB
	2021 <sup>p</sup> - IV / 2020 <sup>p</sup> - IV	2022 <sup>pr</sup> - IV / 2021 <sup>p</sup> - IV	
<b>Demanda final interna<sup>2</sup></b>	<b>12,6</b>	<b>4,5</b>	
<b>Gasto de consumo final</b>	<b>11,8</b>	<b>2,2</b>	
Gasto de consumo de los hogares <sup>3</sup>	13,1	4,3	1,8
Gasto de consumo final del gobierno general	7,2	-5,1	
<b>Formación bruta de capital<sup>4</sup></b>	<b>21,0</b>	<b>20,6</b>	
Formación bruta de capital fijo	13,6	10,3	2,8
<b>Exportaciones</b>	<b>37,4</b>	<b>1,9</b>	0,8
<b>Importaciones</b>	<b>34,7</b>	<b>10,0</b>	-2,5

Concepto	Miles de millones de pesos	
	2021 <sup>p</sup> - IV	2022 <sup>pr</sup> - IV
Balance neto de comercio exterior <sup>5</sup>	-21.917	-27.041

<sup>1</sup>Series originales encadenadas de volumen con año de referencia 2015.

<sup>2</sup>La demanda final interna incluye el gasto de consumo final y la formación bruta de capital.

<sup>3</sup>Incluye las instituciones sin fines de lucro que sirven a los hogares.

<sup>4</sup>La formación bruta de capital incluye la formación bruta de capital fijo, la variación de existencias y la adquisición menos disposición de objetos valiosos.

<sup>5</sup>Corresponde al saldo neto de las exportaciones menos las importaciones.

\*Por efecto del redondeo, la suma de las contribuciones puede no coincidir con el PIB.

<sup>p</sup>preliminar; <sup>pr</sup>provisional

p.p.: puntos porcentuales

Fuente: DANE, Cuentas nacionales

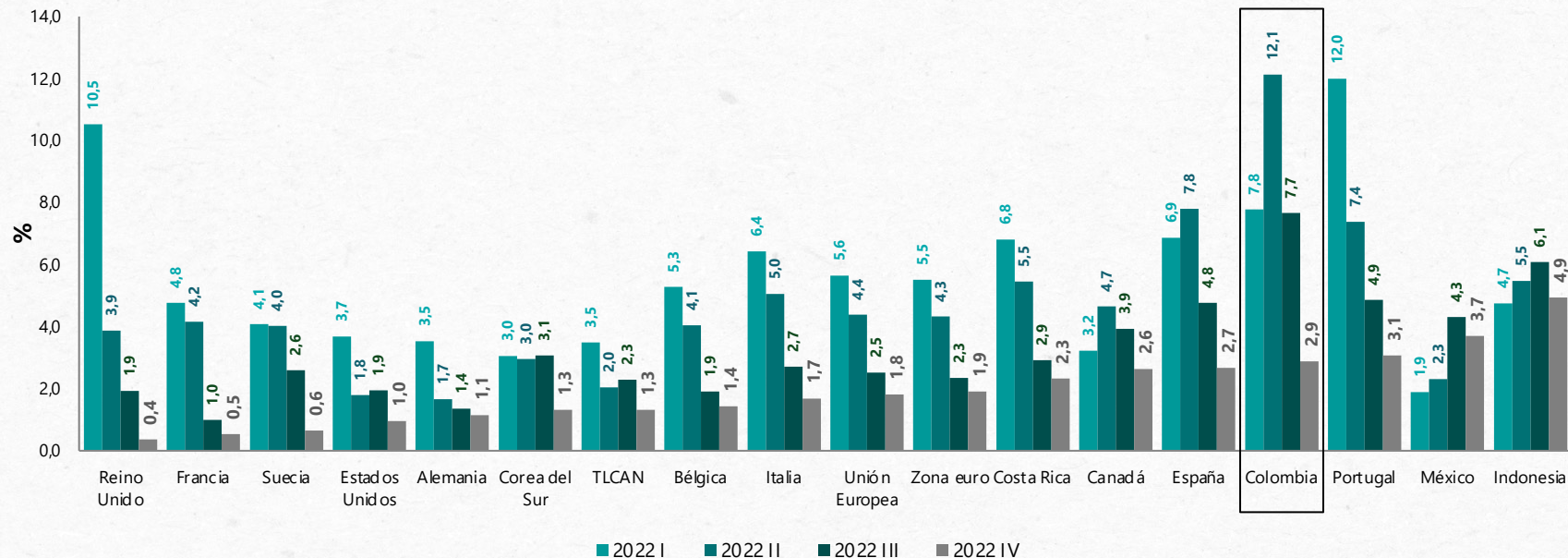


# Producto Interno Bruto (PIB)

Publicaciones internacionales

## Variación anual (%) en volumen de las series ajustadas por efecto estacional y calendario

Primer a cuarto trimestre 2022



# Principales resultados del Producto Interno Bruto (PIB)

*Año total 2022<sup>pr</sup>*

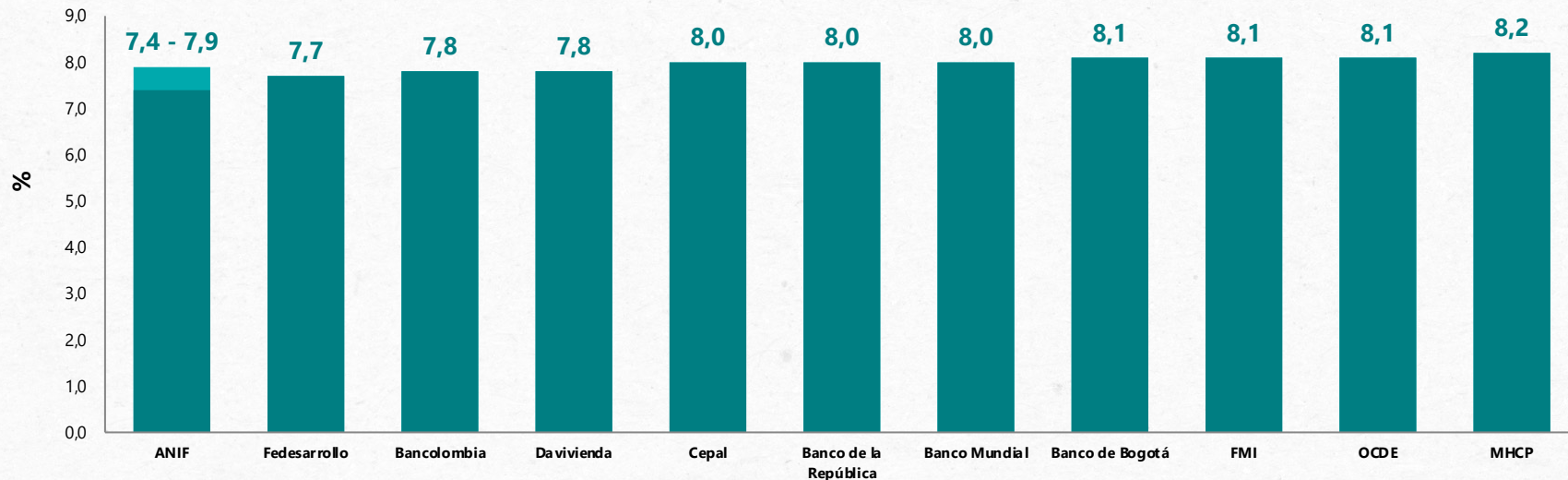


# Producto Interno Bruto (PIB)

## Proyecciones de la tasa anual de crecimiento (%)

### Agentes nacionales y externos

#### Año 2022<sup>pr</sup>



#### Entidad

ANIF  
Fedesarrollo  
Bancolombia  
Cepal  
Banco de la República  
Banco Mundial  
Banco de Bogotá  
FMI  
OCDE  
MHCP

#### Fecha de actualización

Febrero de 2023  
Diciembre de 2022  
Febrero de 2023  
Febrero de 2023  
Diciembre de 2022  
Enero de 2023  
Enero de 2023  
Febrero de 2023  
Febrero de 2023  
Noviembre de 2022  
Diciembre de 2022

#### Fuente

Asociación Nacional de Instituciones Financieras (ANIF) Centro de Estudios Económicos. Expectativa de crecimiento del PIB.  
<https://www.fedesarrollo.org.co/es/content/fedesarrollo-revela-su-proyeccion-para-el-2023-hay-que-apretarse-el-cinturon-porque-el>  
Dirección de Investigaciones Económicas, Sectoriales y de Mercado, Grupo Bancolombia.  
Dirección Ejecutiva de Estudios Económicos, Davivienda. Estimación del crecimiento de la economía colombiana.  
<https://www.cepal.org/es/comunicados/economias-america-latina-caribe-se-desaceleraran-2023-creceran-13>  
<https://www.banrep.gov.co/es/publicaciones-investigaciones/informe-politica-monetaria/enero-2023>  
[https://www.bancomundial.org/es/publication/global-economic-prospects?cid=ECR\\_GA\\_worldbank\\_ES\\_EXTP\\_search&gclid=CjwKCAiAuaKfBtEiwAht6H749kzmxbrNI5tB6cEMbSPW68y1tQjH2lW\\_YP1OS0vrvZlk9VTMacsBoCV48QAvD\\_BwE](https://www.bancomundial.org/es/publication/global-economic-prospects?cid=ECR_GA_worldbank_ES_EXTP_search&gclid=CjwKCAiAuaKfBtEiwAht6H749kzmxbrNI5tB6cEMbSPW68y1tQjH2lW_YP1OS0vrvZlk9VTMacsBoCV48QAvD_BwE)  
<https://pbit.bancodebogota.com/Informes/AnalisisPDF.aspx?PDF=3090>  
<https://www.imf.org/es/Blogs/Articles/2023/02/01/latin-america-faces-slowing-growth-and-high-inflation-amid-social-tensions>  
[https://www.oecd.org/economy/panorama-economico-colombia/#:~:text=Nota%20de%20Pa%C3%ADs%20%2D%20Colombia%20\(Noviembre,1%2C7%25%20en%202024.](https://www.oecd.org/economy/panorama-economico-colombia/#:~:text=Nota%20de%20Pa%C3%ADs%20%2D%20Colombia%20(Noviembre,1%2C7%25%20en%202024.)  
[https://www.minhacienda.gov.co/webcenter/portal/EntidadesFinancieras/pages\\_EntidadesFinancieras/PoliticaFiscal/PlanFinanciero/planfinanciero2023](https://www.minhacienda.gov.co/webcenter/portal/EntidadesFinancieras/pages_EntidadesFinancieras/PoliticaFiscal/PlanFinanciero/planfinanciero2023)



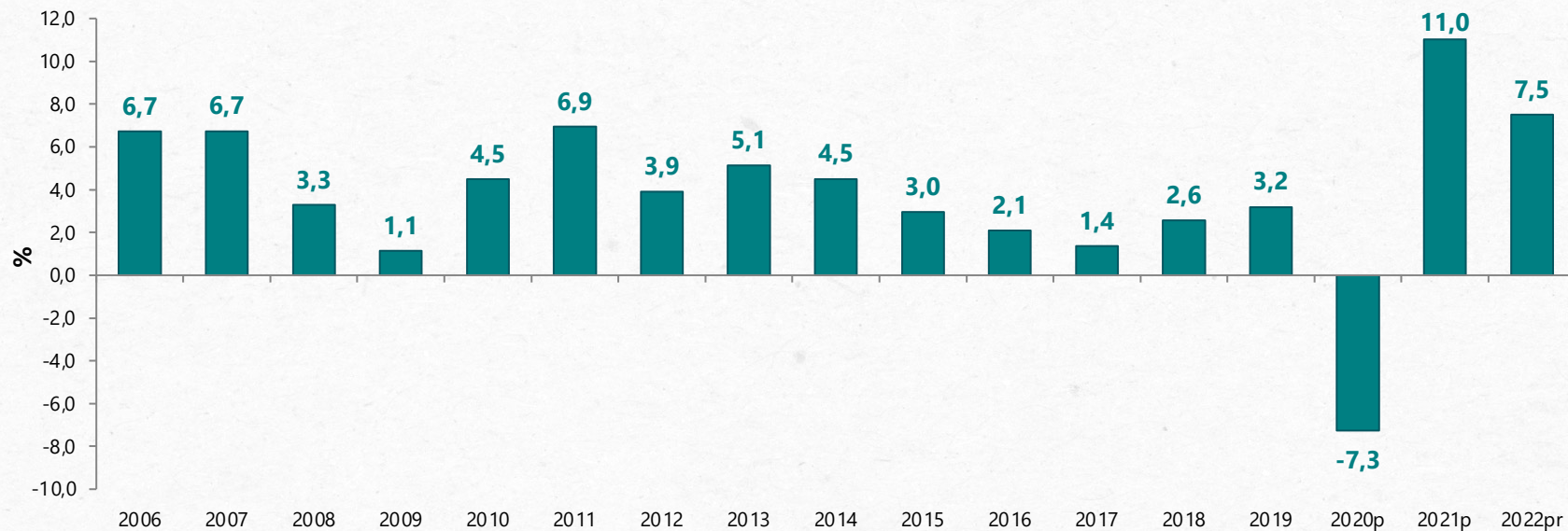


# Producto Interno Bruto (PIB)

## Enfoque de la producción

### Tasa de crecimiento anual (%) en volumen<sup>1</sup> – Serie original

2006 -2022<sup>pr</sup>



<sup>1</sup>Series originales encadenadas de volumen con año de referencia 2015

<sup>p</sup>preliminar

<sup>pr</sup>provisional

Fuente: DANE, Cuentas nacionales

# Producto Interno Bruto (PIB)

Enfoque de la producción

## Contribución positiva de las principales actividades a la variación año total (%) del valor agregado<sup>1</sup>

2022<sup>pr</sup>



Comercio, mantenimiento  
transporte, almacenamiento,  
alojamiento y servicios de comida

+2,1 p.p.



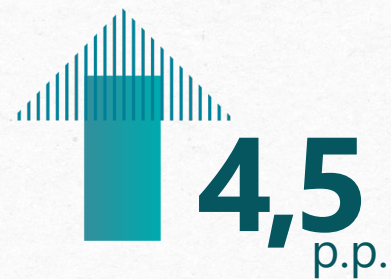
Industrias manufactureras

+1,2 p.p.



Actividades artísticas, de  
entretenimiento y recreación y  
otras actividades de servicios

+1,2 p.p.



<sup>1</sup>Series encadenadas de volumen con año de referencia 2015.

<sup>pr</sup>preliminar

p.p.: puntos porcentuales

Fuente: DANE, Cuentas nacionales



# Producto Interno Bruto (PIB)

## Enfoque de la producción

### Tasa de crecimiento anual (%) en volumen<sup>1</sup>

### Valor agregado por actividad económica

### 2021<sup>p</sup> – 2022<sup>pr</sup> año total

Actividad económica	Tasa de crecimiento anual (%)		Contribución* al valor agregado (p.p.)
	2021 <sup>p</sup> / 2020 <sup>p</sup>	2022 <sup>pr</sup> / 2021 <sup>p</sup>	2022 <sup>pr</sup>
Comercio al por mayor y al por menor, transporte, alojamiento y servicios de comida	21,7	10,7	2,1
Industrias manufactureras	14,7	9,8	1,2
Actividades artísticas, de entretenimiento y recreación y otras actividades de servicios	33,7	37,9	1,2
Administración pública y defensa, educación y salud	8,5	4,9	0,8
Actividades profesionales, científicas y técnicas	9,4	8,3	0,6
Información y comunicaciones	11,8	14,2	0,4
Actividades financieras y de seguros	3,7	6,5	0,3
Construcción	5,7	6,4	0,3
Actividades inmobiliarias	2,8	2,0	0,2
Suministro de electricidad, gas, vapor y aire acondicionado.	5,4	4,1	0,2
Explotación de minas y canteras	0,04	0,6	0,04
Agricultura, ganadería, caza, silvicultura y pesca	3,1	-1,9	-0,2
<b>Valor agregado</b>	<b>10,6</b>	<b>7,2</b>	

<sup>1</sup>Series encadenadas de volumen con año de referencia 2015.

\*Por efecto del redondeo, la suma de las contribuciones puede no coincidir con el valor agregado.

<sup>p</sup>preliminar

<sup>pr</sup>provisional

p.p.: puntos porcentuales

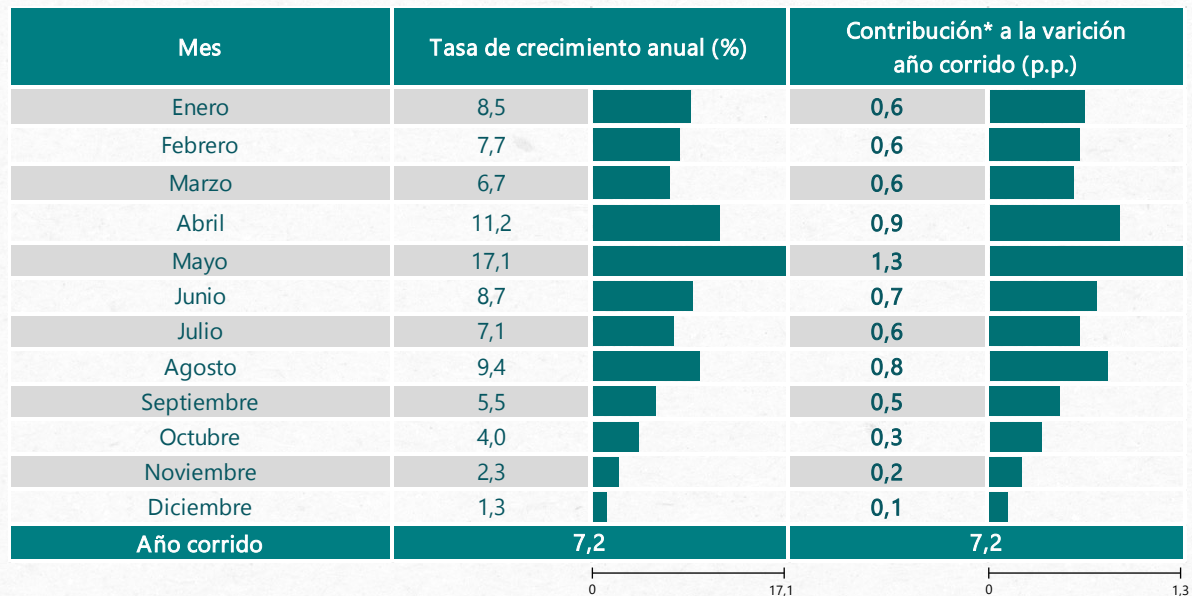
Fuente: DANE, Cuentas nacionales

## Indicador de Seguimiento a la Economía (ISE)

Contribución mensual a la variación del año corrido del valor agregado en volumen

### Serie original

Enero – diciembre 2022<sup>pr</sup>



NOTA: El ISE es un indicador de alta frecuencia de la actividad económica con periodicidad mensual. Es armonizado de tal forma que al cierre de cada trimestre, su variación coincide con el valor agregado bruto.

\*Por efecto del redondeo, la suma de las contribuciones puede no coincidir con el total del ISE.

<sup>pr</sup>preliminar

p.p.: puntos porcentuales

Fuente: DANE, Cuentas nacionales

# Producto Interno Bruto (PIB)

Enfoque del gasto

## Tasa de crecimiento anual (%) en volumen<sup>1</sup>

2021<sup>p</sup> – 2022<sup>pr</sup> año total

Componente del gasto	Tasa de crecimiento anual (%) en volumen		Contribución* a la variación anual del PIB
	2021 <sup>p</sup> / 2020 <sup>p</sup>	2022 <sup>pr</sup> / 2021 <sup>p</sup>	
<b>Demanda final interna<sup>2</sup></b>	<b>13,4</b>	<b>10,0</b>	
<b>Gasto de consumo final</b>	<b>13,6</b>	<b>8,0</b>	
Gasto de consumo de los hogares <sup>3</sup>	14,5	9,5	7,1
Gasto de consumo final del gobierno general	9,8	1,4	
<b>Formación bruta de capital<sup>4</sup></b>	<b>12,6</b>	<b>19,5</b>	
Formación bruta de capital fijo	17,3	11,8	3,7
<b>Exportaciones</b>	<b>15,9</b>	<b>14,9</b>	2,4
<b>Importaciones</b>	<b>26,7</b>	<b>23,9</b>	-5,7
<b>Producto Interno Bruto</b>	<b>11,0</b>	<b>7,5</b>	

<sup>1</sup>Serie encadenadas de volumen con año de referencia 2015.

<sup>2</sup>La demanda final interna incluye el gasto de consumo final y la formación bruta de capital.

<sup>3</sup>Incluye las instituciones sin fines de lucro que sirven a los hogares.

<sup>4</sup>La formación bruta de capital incluye la formación bruta de capital fijo, la variación de existencias y la adquisición menos disposición de objetos valiosos.

\*Corresponde al saldo neto de las exportaciones menos las importaciones.

<sup>p</sup>Por efecto del redondeo, la suma de las contribuciones puede no coincidir con el PIB.

<sup>p</sup>preliminar; <sup>pr</sup>provisional

p.p.: puntos porcentuales

Fuente: DANE, Cuentas nacionales



# Producto Interno Bruto (PIB)

Enfoque de la producción

Tasas de crecimiento anuales, año corrido y trimestral (%) en volumen<sup>1</sup>

Agregados macroeconómicos

Cuarto trimestre 2022pr

Agregado macroeconómico	Serie Original		Serie ajustada por efecto estacional y calendario	
	Año total	Anual	Anual	Trimestral
	2022 <sup>pr</sup> / 2021 <sup>p</sup>	2022 <sup>pr</sup> - IV / 2021 <sup>p</sup> - IV	2022 <sup>pr</sup> - IV / 2021 <sup>p</sup> - IV	2022 <sup>pr</sup> - IV / 2022 <sup>pr</sup> - III
Valor agregado	7,2	2,5	2,5	0,5
Impuestos menos subvenciones sobre los productos	10,1	6,5	6,3	-0,3
<b>Producto Interno Bruto</b>	<b>7,5</b>	<b>2,9</b>	<b>2,9</b>	<b>0,7</b>

<sup>1</sup>Series encadenadas de volumen con año de referencia 2015.

<sup>p</sup>preliminar

Fuente: DANE, Cuentas nacionales



# Producto Interno Bruto (PIB)

## Tasas de crecimiento anual (%) en volumen<sup>1</sup>

### Años 2020<sup>P</sup> – 2022<sup>Pr</sup>

Fecha de publicación	2020 <sup>P</sup>					2021 <sup>P</sup>					2022 <sup>Pr</sup>				
	I	II	III	IV	Año	I	II	III	IV	Año	I	II	III	IV	Año
Mayo 15 de 2020	1,1														
Agosto 14 de 2020	1,4	-15,7													
Noviembre 17 de 2020	1,2	-15,8	-9,0												
Febrero 15 de 2021	0,7	-15,8	-8,5	-3,6	<b>-6,8</b>										
Mayo 14 de 2021	0,6	-15,7	-8,4	-3,6	<b>-6,8</b>	1,1									
Agosto 17 de 2021	0,6	-15,7	-8,4	-3,6	<b>-6,8</b>	1,1	17,6								
Noviembre 16 de 2021	0,6	-15,8	-8,4	-3,6	<b>-6,8</b>	1,0	17,6	13,2							
Febrero 15 de 2022	0,8	-16,5	-8,8	-3,6	<b>-7,0</b>	0,9	18,1	13,5	10,8	<b>10,6</b>					
Mayo 16 de 2022	0,8	-16,6	-8,8	-3,6	<b>-7,0</b>	0,9	18,3	13,7	10,8	<b>10,7</b>	8,5				
Agosto 16 de 2022	0,8	-16,6	-8,8	-3,6	<b>-7,0</b>	0,9	18,3	13,7	10,8	<b>10,7</b>	8,6	12,6			
Noviembre 15 de 2022	0,8	-16,5	-8,8	-3,6	<b>-7,0</b>	0,9	18,3	13,8	10,8	<b>10,7</b>	8,7	12,8	7,0		
Febrero 15 de 2023	0,6	-16,8	-9,2	-3,6	<b>-7,3</b>	1,5	18,9	13,6	11,3	<b>11,0</b>	7,8	12,3	7,8	2,9	<b>7,5</b>

<sup>1</sup>Series originales encadenadas de volumen con año de referencia 2015

<sup>P</sup>preliminar

<sup>Pr</sup>provisional

Fuente: DANE, Cuentas nacionales



# Principales resultados

---

Cuarto trimestre  
2022pr

