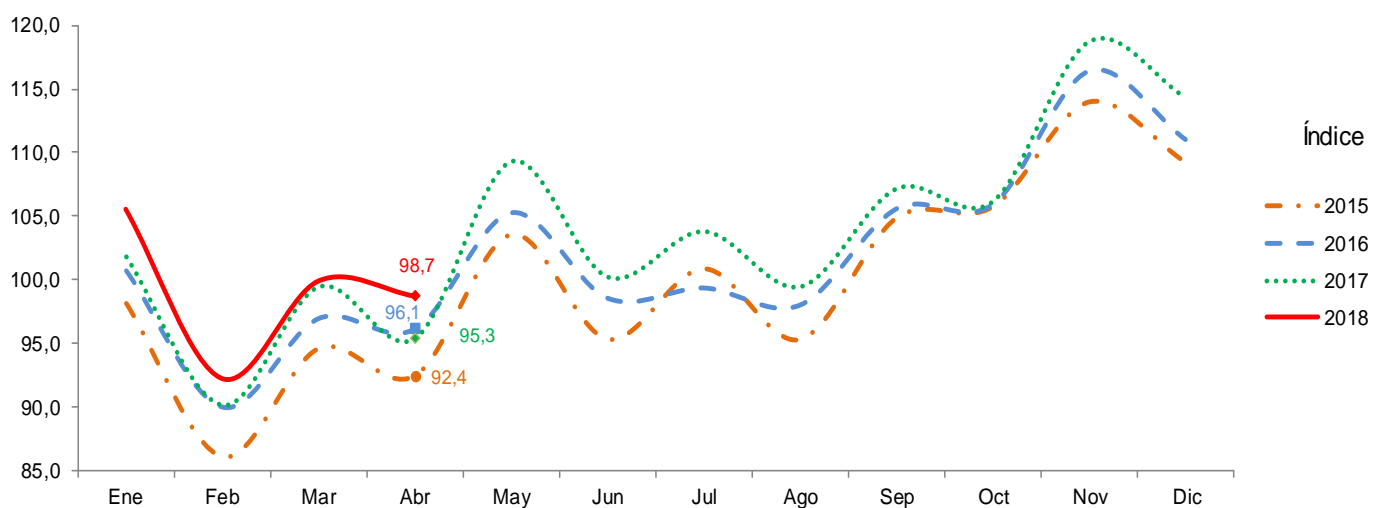


## 3,5% fue la variación del Indicador de seguimiento a la economía (ISE) para la serie original al ubicarse en 98,7 en abril de 2018

Índice del Indicador de seguimiento a la economía (ISE)  
Serie original  
Abril (2015-2018<sup>Pr</sup>)



Fuente: DANE- ISE  
Pr. Cifras preliminares

- -0,8% fue la variación del Indicador de seguimiento a la economía (ISE) para la serie original en abril de 2017, al ubicarse en 95,3.
- -1,2% fue la variación del Indicador de seguimiento a la economía (ISE) para la serie corregida de efecto estacional y calendario en abril de 2018, al ubicarse en 104,7, respecto a marzo del mismo año. En abril de 2017 la variación mensual fue 1,0% al ubicarse en 103,4.

## Glosario

- **Serie desestacionalizada:** una serie desestacionalizada es aquella a la que se le ha aplicado el proceso de desestacionalización. Esta serie permite comparar evoluciones entre periodos sucesivos, libre de efectos que se repiten con alguna periodicidad en el año.
- **Serie original:** es la serie calculada a la cual no se le ha aplicado el proceso de desestacionalización.
- **Serie tendencia ciclo:** es un componente determinístico que representa cambios suavizados en el largo plazo.

## Acerca de Indicador de seguimiento a la economía (ISE)

El Indicador de seguimiento a la economía (ISE) es un índice sintético cuyo fin es proporcionar una medida de la evolución de la actividad real de la economía en el corto plazo, el cual se ajusta a la metodología utilizada en las cuentas nacionales trimestrales, compuesto por un conjunto heterogéneo de indicadores mensuales representativos de cada actividad económica.

- El Indicador de seguimiento a la actividad económica es un índice que anticipa la dinámica productiva general a partir de la combinación de información estadística de carácter mensual con la estructura de las cuentas nacionales.
- Identifica la evolución y la tendencia de la dinámica productiva a lo largo del tiempo y utiliza una metodología propia para su cálculo.
- No es un PIB mensual porque no mide el valor agregado generado en cada periodo de tiempo, ni los impuestos asociados a la actividad productiva.
- No es una proyección del producto interno bruto, ni usa su metodología de cálculo.

# Comunicado de prensa

Indicador de Seguimiento a la Economía (ISE)  
Abril de 2018

Bogotá

22 de junio de 2018



@DANE\_Colombia



/DANEColombia



/DANEColombia



DANEColombia

Si requiere información adicional, contáctenos a través del correo  
[contacto@dane.gov.co](mailto:contacto@dane.gov.co)

Departamento Administrativo Nacional de Estadística –DANE  
Bogotá, Colombia

[www.dane.gov.co](http://www.dane.gov.co)