



22 de abril de 2014

MUESTRA TRIMESTRAL DE SERVICIOS DE BOGOTÁ

IV Trimestre de 2013 (Preliminar)

Contenido

Resumen

Introducción

I. Muestra Trimestral de

Servicios de Bogotá – IV trimestre
de 2013

1. Evolución general de los
servicios

2. Evolución por
subsectores

Ficha metodológica

Glosario

Resumen

Resultados anuales

• En el cuarto trimestre de 2013 los mayores incrementos en los ingresos nominales se presentaron en los servicios de postales y de correo (17,5%), Informática y actividades conexas (15,3%) y en expendio de alimentos, bares y similares (15,3%), respecto al mismo periodo del año anterior.

• Los mayores incrementos en el personal ocupado se presentaron en los servicios de postales y de correo (41,5%) y actividades deportivas y otras actividades de esparcimiento (33,8%).

Resultados doce meses

• Durante el año 2013 los mayores incrementos en los ingresos nominales se presentaron en las actividades de informática y conexas (18,7%), postales y correo (13,3%) y actividades de radio y televisión (13,2%).

• Los mayores incrementos en el personal ocupado se presentaron en las actividades de postales y de correo (27,8%), Actividades deportivas y otras actividades de esparcimiento (27,6%) y en auxiliares del transporte (9,6%).



Director

Mauricio Perfetti del Corral

Subdirector

Diego Silva Ardila

Dirección de Metodología y Producción Estadística

Eduardo Efraín Freire Delgado



Introducción

Dada la importancia de Bogotá D.C. en cuanto a la concentración de la actividad económica en general y en particular de las actividades de servicios, es fundamental disponer de información estadística coyuntural que permita realizar el análisis de la evolución de los servicios en la ciudad. Por lo anterior, en un esfuerzo conjunto entre el DANE y la Secretaría Distrital de Desarrollo Económico, se acordó iniciar las actividades necesarias para la recopilación, producción, análisis y divulgación de esta información, a través de la Muestra Trimestral de Servicios de Bogotá – MTSB

La Muestra Trimestral de Servicios - MTS, permite conocer el comportamiento económico en el corto plazo de los ingresos y el personal ocupado de las empresas ubicadas en el territorio nacional con 50 o más personas ocupadas o nivel de ingresos anuales mayor o igual a \$5.000 millones del año 2006 y cuya principal actividad es la prestación de alguno de los siguiente servicios: hoteles y restaurantes, almacenamiento y comunicaciones, actividades inmobiliarias, empresariales y de alquiler, enseñanza superior privada, salud humana privada y actividades de entretenimiento y otros servicios.

Para la Muestra Trimestral de Servicios Bogotá – MTSB, se amplía la cobertura de las actividades de servicios con respecto a la Muestra Trimestral de Servicios Nacional - MTS, al disminuir los parámetros de inclusión de ingresos y personal ocupado de los establecimientos que rinden la encuesta. Para las actividades de restaurantes y bares un promedio de personal ocupado igual o mayor a 10 personas. Para las actividades complementarias y auxiliares al transporte; postales nacionales y correo; telecomunicaciones; educación superior privada; actividades relacionadas con la salud humana privada; actividades de radio y televisión; otras actividades de entretenimiento y otros servicios; actividades deportivas y otras actividades de esparcimiento un promedio de personal ocupado igual o mayor a 20 personas. Para las actividades inmobiliarias y de alquiler de maquinaria y equipo; informática y actividades conexas; investigación y desarrollo; publicidad; actividades relacionadas con la salud humana privada un promedio de personal ocupado igual o mayor a 40 personas. Finalmente para las actividades de obtención y suministro de personal, actividades de investigación, seguridad y limpieza un promedio de personal ocupado igual o mayor a 50 personas. Por otra parte, se cambia la unidad estadística a establecimiento con el fin de contar con resultados para Bogotá D.C. De esta manera se mejora la medición al disponer de información desagregada para el cálculo del PIB trimestral de la ciudad

Teniendo en cuenta que existen diferencias importantes entre la cobertura de uno y otro subsector de servicios, derivada del tamaño de las empresas investigadas, se presentan los resultados de cada uno de los 14 subsectores de servicios investigados.

I. MUESTRA TRIMESTRAL DE SERVICIOS DE BOGOTÁ - MTSB

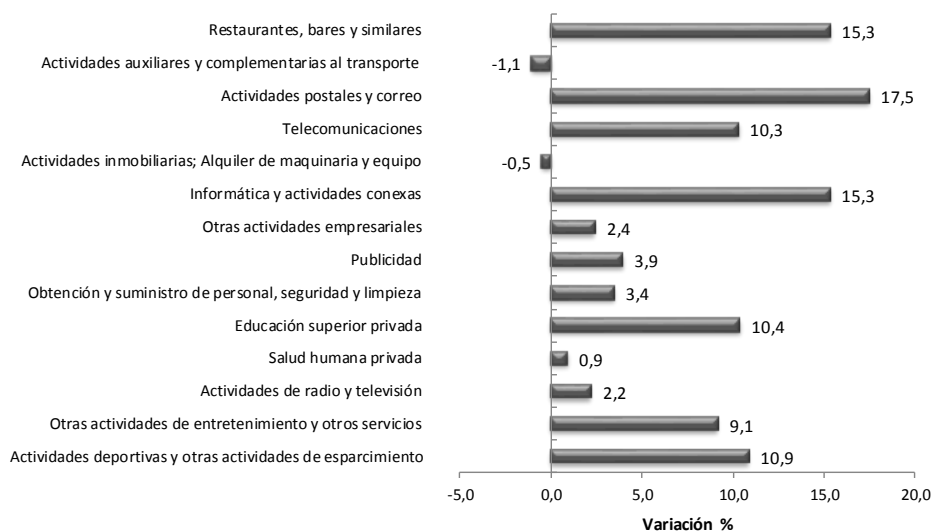
1. Evolución general de los servicios¹

1.1 Evolución de ingresos nominales por subsectores de servicios

En el cuarto trimestre de 2013 respecto al mismo periodo del año anterior, los mayores incrementos en los ingresos nominales se presentaron en los servicios de postales y correo (17,5%), informática y actividades conexas (15,3%) y expendio de alimentos, bares y similares (15,3%).

Gráfico 1. Variación anual de los ingresos nominales, según subsector de servicios

IV trimestre 2013^P



Fuente: DANE – Muestra Trimestral de Servicios de Bogotá MTSB

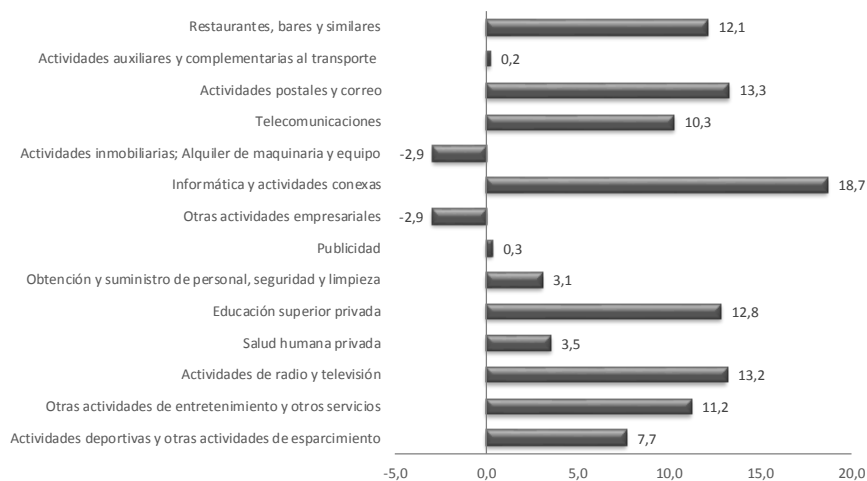
^P Cifra provisional

En el 2013 respecto al mismo periodo del año anterior, los mayores incrementos en los ingresos nominales se presentaron en informática y actividades conexas (18,7%), los servicios de postales y de correo (13,3%) y actividades de radio y televisión (13,2%).

¹ Esta publicación no incluye las actividades de alojamiento y análogos (hoteles y similares) y las agencias de viajes. Esta información se puede encontrar en la Muestra Mensual de Hoteles y en la Muestra Trimestral de Agencias de Viajes.

Gráfico 2. Variación doce meses de los ingresos nominales, según subsector de servicios

IV trimestre 2013^P



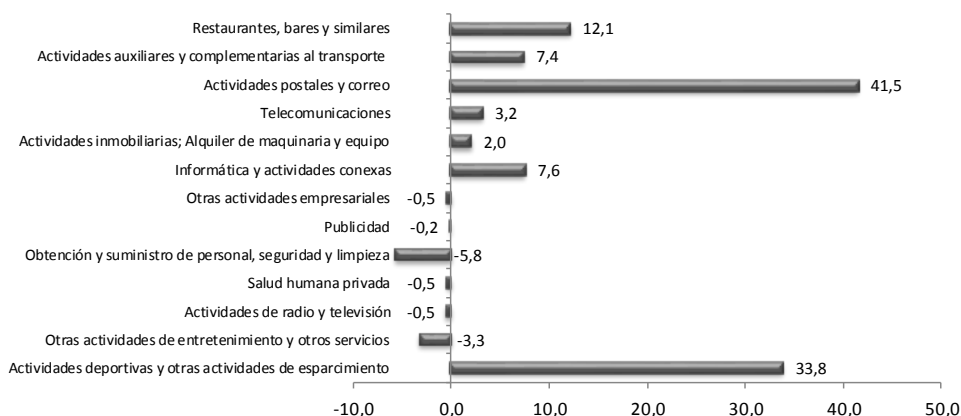
Fuente: DANE – Muestra Trimestral de Servicios de Bogotá MTSB
^P Cifra provisional

1.2 Evolución de personal ocupado² promedio por subsectores de servicios

Los mayores incrementos anuales en contratación de personal se presentaron en las actividades de postales y de correo (41,5%), actividades deportivas y otras actividades de esparcimiento (33,8%) y en los restaurantes y bares (12,1%). Las actividades de menor variación fueron obtención y suministro de personal, seguridad y limpieza (-5,8%) y entretenimiento y otros servicios (-3,3%).

Gráfico 3. Variación anual del personal ocupado, según subsector de servicios

IV trimestre 2013^P

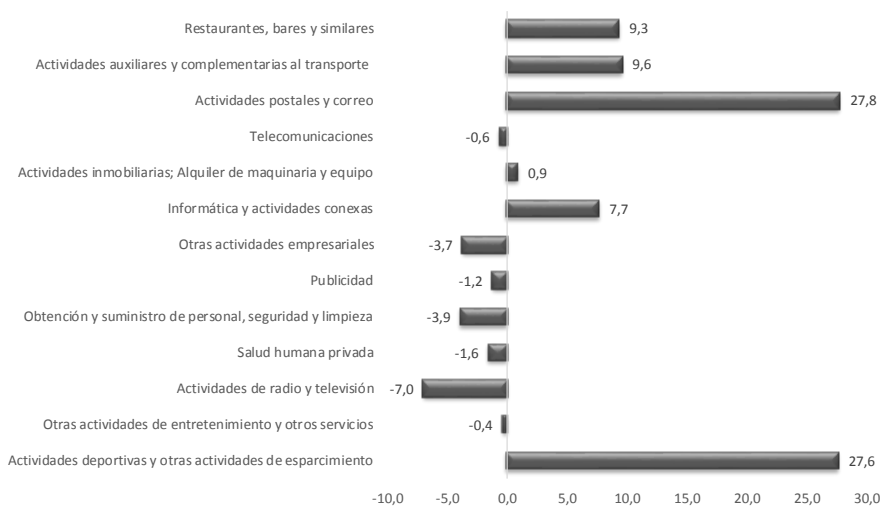


Fuente: DANE – Muestra Trimestral de Servicios de Bogotá MTSB
 No incluye el personal ocupado por los servicios de educación superior privada.
^P Cifra provisional

² Personal ocupado, no incluye el personal temporal de agencias, que se presenta separadamente.

Las actividades que presentaron mayor variación acumulada de doce meses en personal ocupado fueron postales y correo (27,8%), actividades deportivas y otras actividades de esparcimiento (27,6%) y en las actividades auxiliares y complementarias al transporte (9,6%).

Gráfico 4. Variación doce meses del personal ocupado, según subsector de servicios IV trimestre 2013^P



Fuente: DANE – Muestra Trimestral de Servicios de Bogotá MTSB

No incluye el personal ocupado por los servicios de educación superior privada.

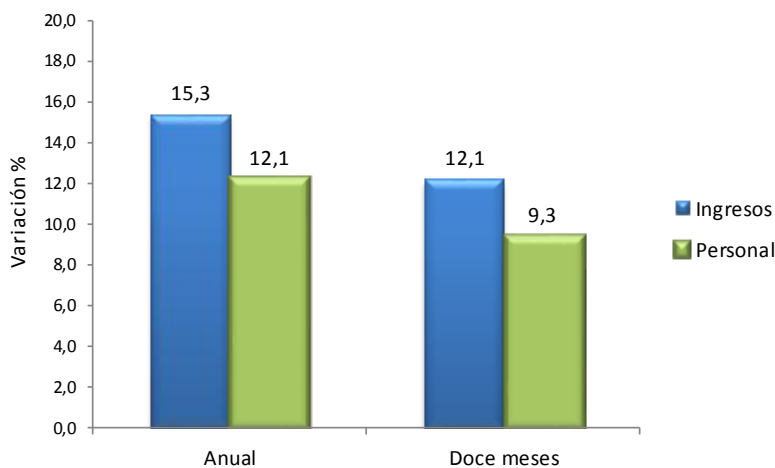
^P Cifra provisional

2. Evolución por subsectores

2.1. Restaurantes, bares y similares

En el cuarto trimestre de 2013, los servicios de restaurantes, bares y similares registraron un crecimiento de 15,3% en los ingresos nominales y de 12,1% en el personal ocupado promedio, respecto al mismo periodo de 2012. Para el año 2013 los ingresos nominales crecieron 12,1% y el personal ocupado 9,3% respecto al año anterior.

Gráfico 5. Variación anual y doce meses de los ingresos nominales y el personal ocupado Restaurantes, bares y similares IV trimestre 2013^P



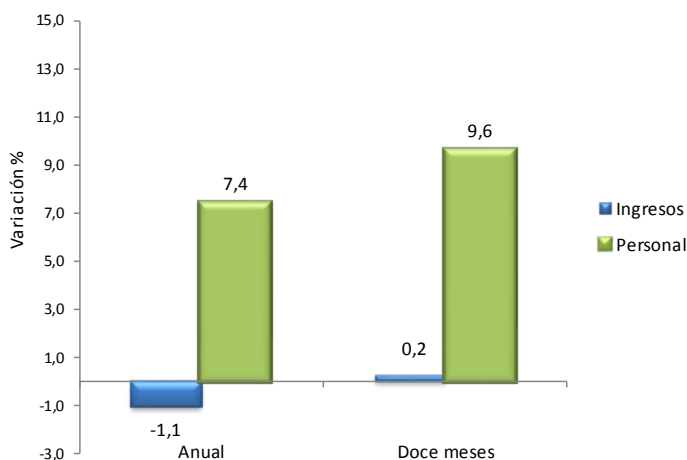
Fuente: DANE – Muestra Trimestral de Servicios de Bogotá MTSB

^P Cifra provisional

2.2. Actividades auxiliares y complementarias al transporte

En el cuarto trimestre de 2013, las actividades auxiliares al transporte registraron un descenso de 1,1% en los ingresos nominales y un crecimiento de 7,4% en el personal ocupado promedio. En el año 2013, el crecimiento de los ingresos nominales fue 0,2% y el del personal ocupado promedio aumentó 9,6% respecto al año anterior.

Gráfico 6. Variación anual y doce meses de los ingresos nominales y el personal ocupado Auxiliares al transporte IV trimestre 2013^P



Fuente: DANE – Muestra Trimestral de Servicios de Bogotá MTSB

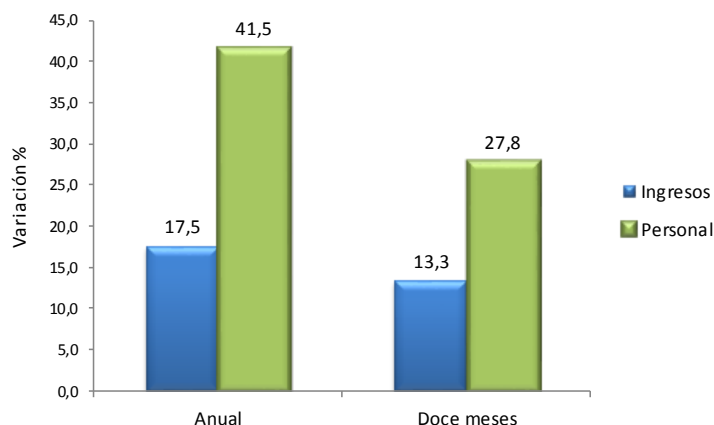
^P Cifra provisional

2.3. Postales y correo

En el cuarto trimestre de 2013, los servicios postales y correo registraron un crecimiento de 17,5% en los ingresos nominales y de 41,5% en el personal ocupado promedio, respecto al mismo periodo de 2012. Para el año 2013 los ingresos crecieron 13,3% y el personal ocupado aumentó 27,8% respecto al año anterior.

Gráfico 7. Variación anual y doce meses de los ingresos nominales y el personal ocupado

**Postales y Correo
IV trimestre 2013p**

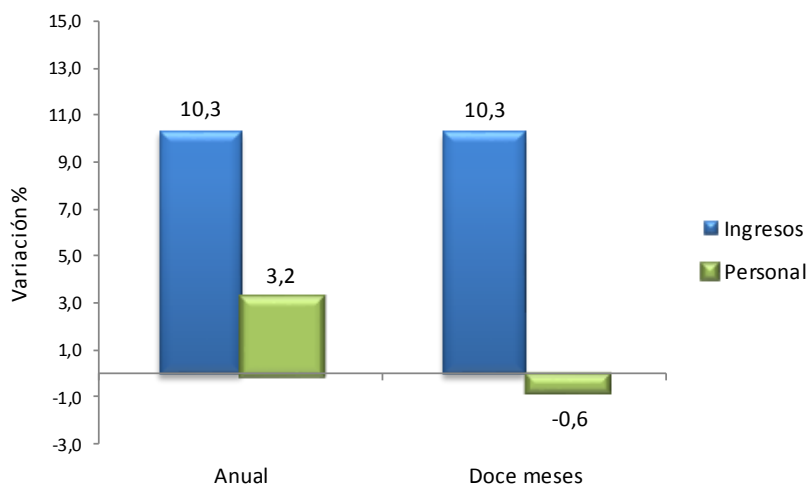


Fuente: DANE – Muestra Trimestral de Servicios MTS
p Cifra provisional

2.4. Telecomunicaciones

En el cuarto trimestre de 2013, los servicios de telecomunicaciones registraron un crecimiento de 10,3% en los ingresos nominales y de 3,2% en el personal ocupado promedio, respecto al mismo periodo de 2012. En el año 2013 los ingresos crecieron 10,3% y el personal ocupado disminuyó en 0,6% respecto al año anterior.

Gráfico 8. Variación anual y doce meses de los ingresos nominales y el personal ocupado Telecomunicaciones IV trimestre 2013^p

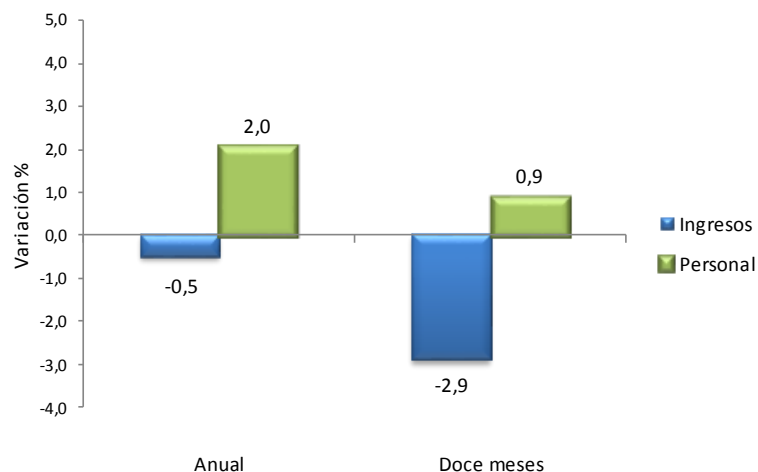


Fuente: DANE – Muestra Trimestral de Servicios MTS
p Cifra provisional

2.5. Actividades Inmobiliarias y de alquiler de maquinaria y equipo

En el cuarto trimestre de 2013, las actividades inmobiliarias y de alquiler de maquinaria registraron disminución en los ingresos 0,5% y un incremento del 2,0% en el personal ocupado promedio. En el año 2013 los ingresos descendieron en -2,9% y el personal ocupado aumentó 0,9%.

Gráfico 9. Variación anual y doce meses de los ingresos nominales y el personal ocupado Inmobiliarias y de alquiler de maquinaria y equipo IV trimestre 2013^p



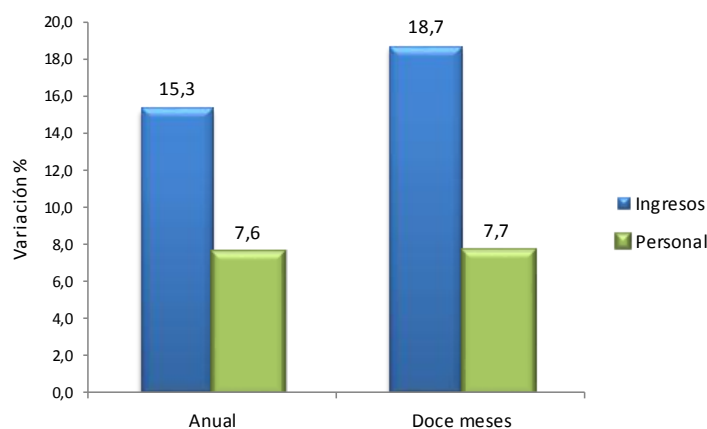
Fuente: DANE – Muestra Trimestral de Servicios de Bogotá MTSB
p Cifra provisional

2.6. Informática y actividades conexas

En el cuarto trimestre de 2013, los servicios de informática registraron un crecimiento de 15,3% en los ingresos nominales y de 7,6% en el personal ocupado promedio, respecto al mismo periodo de 2012. En el año 2013 los ingresos crecieron 18,7% y el personal ocupado 7,7%, respecto al año anterior.

Gráfico 10. Variación anual y doce meses de los ingresos nominales y el personal ocupado

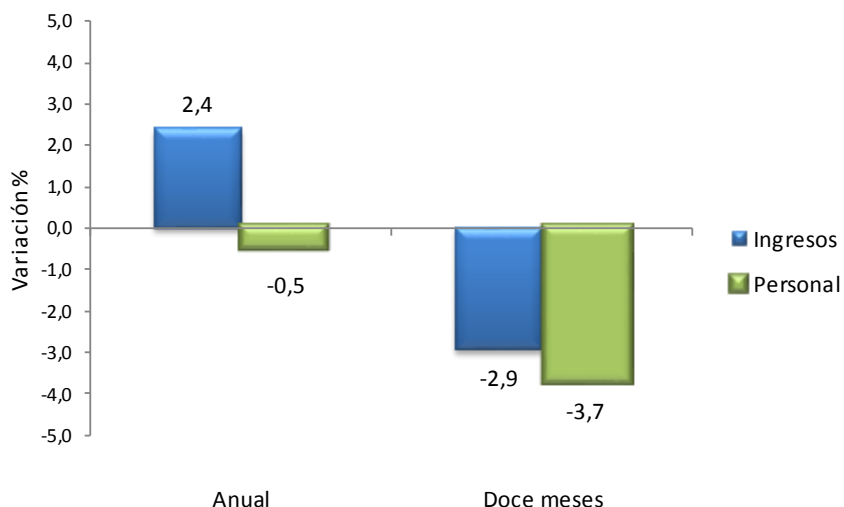
Informática
IV trimestre 2013^P



Fuente: DANE – Muestra Trimestral de Servicios de Bogotá MTSP
p Cifra provisional

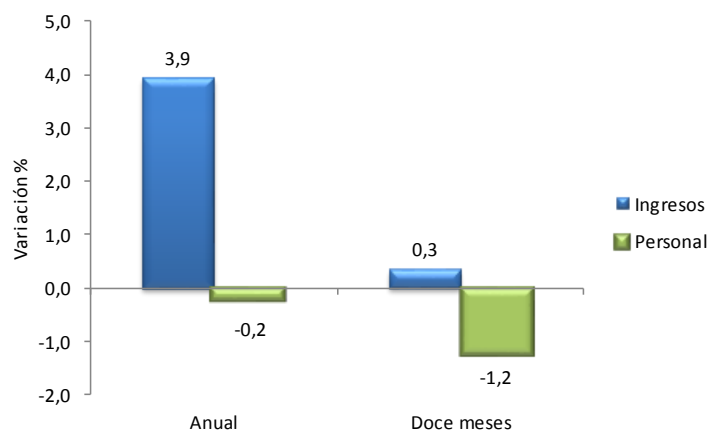
2.7. Otras actividades empresariales

En el cuarto trimestre de 2013, las otras actividades empresariales registraron un crecimiento de 2,4% en los ingresos nominales y disminución del personal ocupado en 0,5% en el personal ocupado promedio, respecto al mismo periodo de 2012. En el año 2013 se presentó disminución de los ingresos en 2,9% y el personal en 3,7%, respecto al año precedente.

Gráfico 11. Variación anual y doce meses de los ingresos nominales y el personal ocupado**Otras actividades empresariales
IV trimestre 2013^P**Fuente: DANE – Muestra Trimestral de Servicios de Bogotá MTSP
p Cifra provisional

2.8. Publicidad

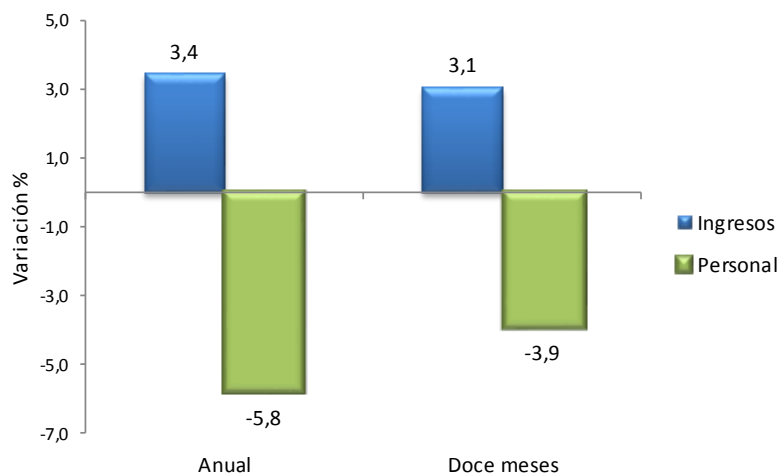
En el cuarto trimestre de 2013, los servicios de publicidad registraron un crecimiento de 3,9% en los ingresos nominales y una disminución de 0,2% en el personal ocupado promedio, respecto al mismo periodo de 2012. En el año 2013 los ingresos crecieron 0,3% y el personal ocupado decreció 1,2%, respecto al año anterior.

**Gráfico 12. Variación anual y doce meses de los ingresos nominales y el personal ocupado
Publicidad
IV trimestre 2013^P**Fuente: DANE – Muestra Trimestral de Servicios de Bogotá MTSP
p Cifra provisional

2.9. Obtención y suministro de personal, seguridad y limpieza de edificios

En el cuarto trimestre de 2013, la actividad de suministro de personal, seguridad y limpieza registró un crecimiento de 3,4% en los ingresos nominales y una disminución de 5,8% en el personal ocupado promedio. En el año 2013, los ingresos crecieron 3,1% y el personal ocupado decreció 3,9%, respecto al año anterior.

**Gráfico 13. Variación anual y doce meses de los ingresos nominales y el personal ocupado
Obtención y suministro de personal, seguridad y aseo
IV trimestre 2013^p**

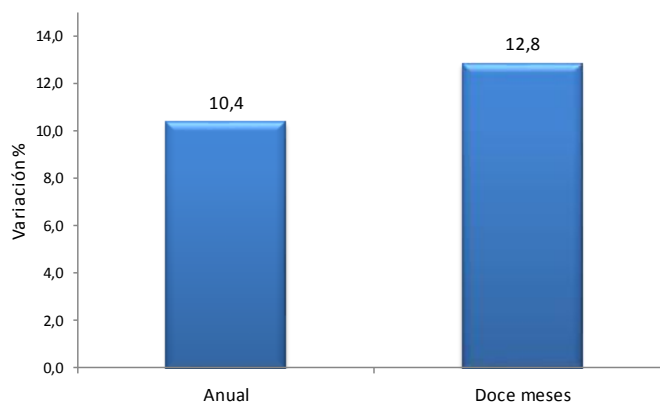


Fuente: DANE – Muestra Trimestral de Servicios de Bogotá MTSB
^p Cifra provisional

2.10. Educación superior privada

En el cuarto trimestre de 2013, los servicios de educación superior privada registraron un crecimiento de 10,4% en los ingresos nominales, respecto al mismo periodo de 2012. En el año 2013 los ingresos crecieron 12,8%, respecto al año anterior.

**Gráfico 14. Variación anual y doce meses de los ingresos nominales
Educación superior privada
IV trimestre 2013^p**

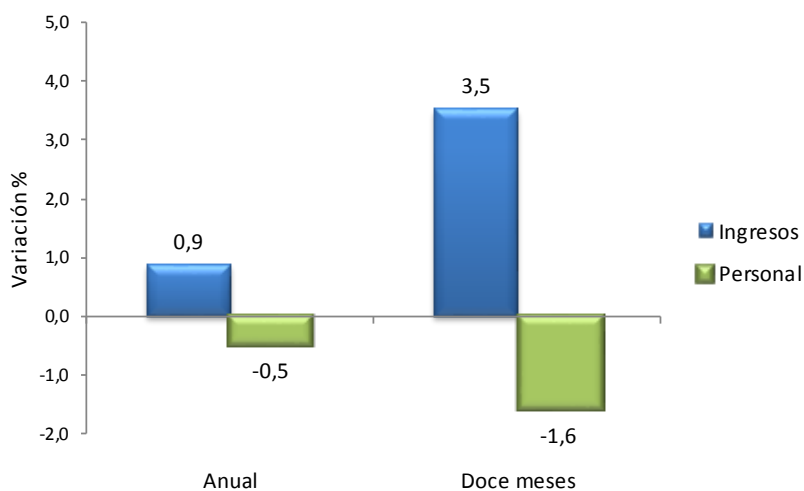


Fuente: DANE – Muestra Trimestral de Servicios de Bogotá MTSB
p Cifra provisional

2.11. Salud humana privada

En el cuarto trimestre de 2013, los servicios de salud humana privada registraron un crecimiento de 0,9% en los ingresos nominales y una disminución de 0,5% en el personal ocupado promedio, respecto al mismo periodo de 2012. En el año 2013 los ingresos crecieron 3,5% y el personal ocupado disminuyó en 1,6%.

**Gráfico 15. Variación anual y doce meses de los ingresos nominales y el personal ocupado
Salud humana privada
IV trimestre 2013^p**

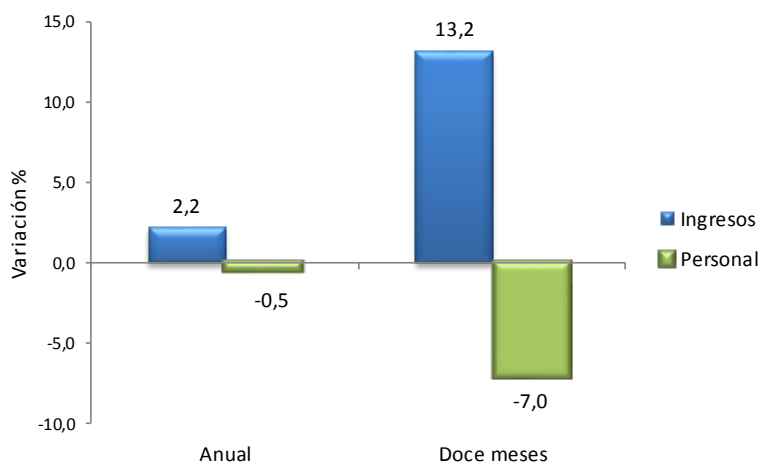


Fuente: DANE – Muestra Trimestral de Servicios de Bogotá MTSB
p Cifra provisional

2.12. Actividades de radio y televisión

En el cuarto trimestre de 2013, los servicios de radio y televisión registraron un crecimiento de 2,2% en los ingresos nominales y una disminución de 0,5% en el personal ocupado promedio, respecto al mismo periodo de 2012. En el año 2013 los ingresos crecieron 13,2% y el personal ocupado disminuyó en 7,0%, respecto al año anterior.

Gráfico 16. Variación anual y doce meses de los ingresos nominales y el personal ocupado Radio, televisión, otros de entretenimiento y otros servicios IV trimestre 2013^p

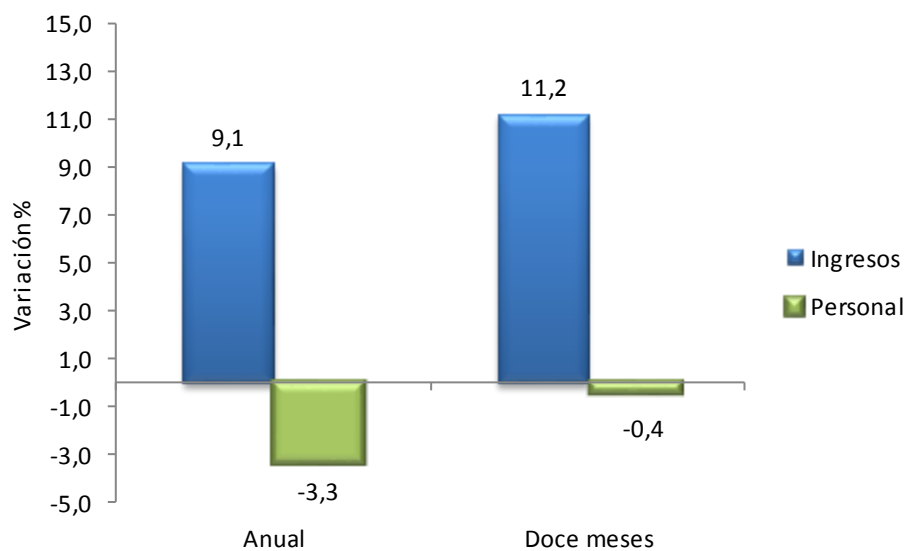


Fuente: DANE – Muestra Trimestral de Servicios de Bogotá MTSB
^p Cifra provisional

2.13. Otras actividades de entretenimiento y otros servicios

En el cuarto trimestre de 2013, la actividad de entretenimiento y otros servicios registraron un crecimiento de 9,1% en los ingresos nominales. Para este trimestre, disminuyó en el personal ocupado promedio 3,3%. En el año 2013 los ingresos crecieron 11,2% y el personal ocupado disminuyó 0,4%.

**Gráfico 17. Variación anual y doce meses de los ingresos nominales y el personal ocupado
Entretenimiento y otros servicios
IV trimestre 2013^p**

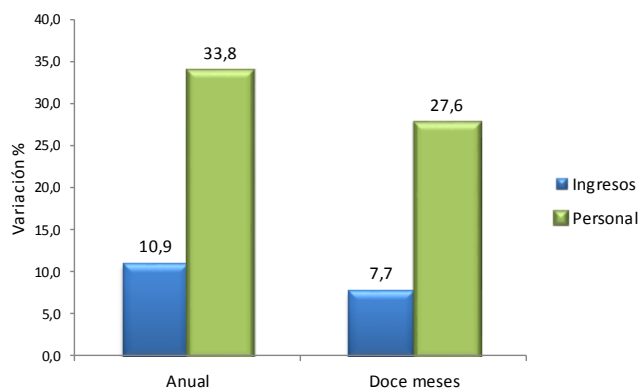


Fuente: DANE – Muestra Trimestral de Servicios de Bogotá MTSB
p Cifra provisional

2.14. Actividades deportivas y otras actividades de esparcimiento

En el cuarto trimestre de 2013, las actividades deportivas y otras actividades de esparcimiento registraron un crecimiento de 10,9% en los ingresos nominales y de 33,8% en el personal ocupado promedio. En el año 2013, los ingresos crecieron 7,7% y el personal ocupado aumentó 27,6%, respecto al año precedente.

**Gráfico 18. Variación anual y doce meses de los ingresos nominales y el personal ocupado
Deportivas y de esparcimiento
IV trimestre 2013^p**



Fuente: DANE – Muestra Trimestral de Servicios de Bogotá MTSB
p Cifra provisional



Ficha Metodológica

OBJETIVO GENERAL

Conocer el comportamiento económico de las actividades de restaurantes, bares y similares; almacenamiento y comunicaciones; inmobiliarias empresariales y de alquiler; educación superior privada; salud humana privada; entretenimiento, actividades deportivas y otras actividades de esparcimiento, en el corto plazo, a través de la generación de índices y variaciones de ingresos y personal ocupado, para la ciudad de Bogotá.

OBJETIVOS ESPECÍFICOS

- Medir el comportamiento de los ingresos y sus principales componentes para las actividades de servicios de investigadas en la ciudad de Bogotá.
- Cuantificar la evolución del personal ocupado por las actividades de servicios investigadas en la ciudad de Bogotá, según las diferentes categorías de ocupación.
- Generar estadísticas básicas para el cálculo del PIB trimestral.

ALCANCE TEMÁTICO

Corresponde a las actividades económicas del sector servicios determinadas en la CIU Rev. 3 (Clasificación Industrial Internacional Uniforme. Revisión 3 adaptada para Colombia), descritos en la población objeto de estudio.

Exclusiones. Actividades de sindicatos, organizaciones religiosas, políticas, servicios del gobierno, gremios, organizaciones no gubernamentales, educación (excepto educación superior), transporte urbano de pasajeros. También se excluyen los puestos fijos, puestos móviles y viviendas con actividad económica.

TIPO DE INVESTIGACIÓN

Medición de establecimientos de empresas de servicios con presencia en Bogotá, de acuerdo a los parámetros de inclusión.

POBLACIÓN OBJETIVO

Son los establecimientos de empresas formalmente establecidas (con NIT y registro mercantil) ubicadas en la ciudad de Bogotá con: 10 o más personas ocupadas para la Sección H Restaurantes y Bares. 20 o más personas ocupadas para la Sección I Actividades complementarias y auxiliares al transporte, Postales nacionales; correo y Telecomunicaciones, Sección M Educación Superior Privada y Sección O Actividades de radio y tv, de entretenimiento, deportivas y otras actividades de esparcimiento. 40 o más personas ocupadas para la Sección K (excluyendo K5) Inmobiliarias, informáticas, investigación, publicidad, Sección N Salud humana privada. 50 o más personas ocupadas para K5 Obtención y suministro de personal o nivel de ingresos mayor o igual a \$ 500 millones del año 2012.

La desagregación de resultados es para producción y personal ocupado total para los 14 subsectores investigados.

UNIDAD ESTADÍSTICA

El total de establecimientos de servicios de la empresa ubicados en Bogotá, que dependen de una sola organización jurídica, dirección y control, y combinan sus recursos para dedicarse en forma exclusiva o predominante a una actividad económica.

MARCO ESTADÍSTICO



Marco de lista conformado por fuentes de provenientes de las Encuestas de Servicios del DANE y fuentes externas: PILA, Supervigilancia, CONFECAMARAS.

METODO DE RECOLECCIÓN

Formulario electrónico diligenciado para el total de los establecimientos ubicados en Bogotá D.C.



Anexo. Cuadro de población objetivo MTSB

SECCIÓN	CLASE	DESCRPCIÓN
H2	5521; 5522; 5523; 5524; 5529; 5530.	Expendio de alimentos en el sitio de venta, bares y similares.
I1	6310; 6320; 6331; 6332; 6333; 6339; 6390.	Actividades complementarias y auxiliares al transporte;
I2	6411; 6412.	Postales nacionales; Correo
I3	6421; 6422; 6425; 6426; 6423; 6424.	Servicios telefónicos; Transmisión de datos; Otros telecomunicaciones; Servicios relacionados con telecomunicaciones; Transmisión de programas de radio y tv; Transmisión por cable.
K1	7010; 7020; 7111; 7112; 7121; 7122;7123; 7129; 7130;7123; 7129; 7130.	Actividades inmobiliarias; Alquiler de maquinaria y equipo sin operario y de efectos personales y enseres
K2	7210; 7220; 7230; 7240; 7250; 7290.	Informática y actividades conexas
K3	7310; 7320; 7411; 7412; 7413; 7414; 7421; 7422; 7495; 7499; 7494.	Investigación y desarrollo; Actividades jurídicas; Actividades de contabilidad; Asesoramiento en materia de impuestos; Estudio de mercados; Actividades de asesoramiento empresarial y en materia de gestión; Actividades de arquitectura e ingeniería y actividades conexas de asesoramiento técnico; Ensayos y análisis técnicos; Actividades de envase y empaque; Otras actividades empresariales ncp; Actividades de fotografía.
K4	7430.	Publicidad.
K5	7491; 7492; 7493.	Obtención y suministro de personal; Actividades de investigación y seguridad; Actividades de limpieza de edificios y de limpieza industrial.
M	8050.	Educación superior privada
N	8511,8512,8513,8514,8515,8519	Actividades relacionadas con la salud humana privada
O1	9213.	Actividades radio y tv
O2	9211; 9212; 9220; 9214; 9219; 9301; 9302; 9303; 9309.	Otras actividades de entretenimiento y otros servicios
O3	9241,9242,9249.	Actividades deportivas y otras actividades de esparcimiento