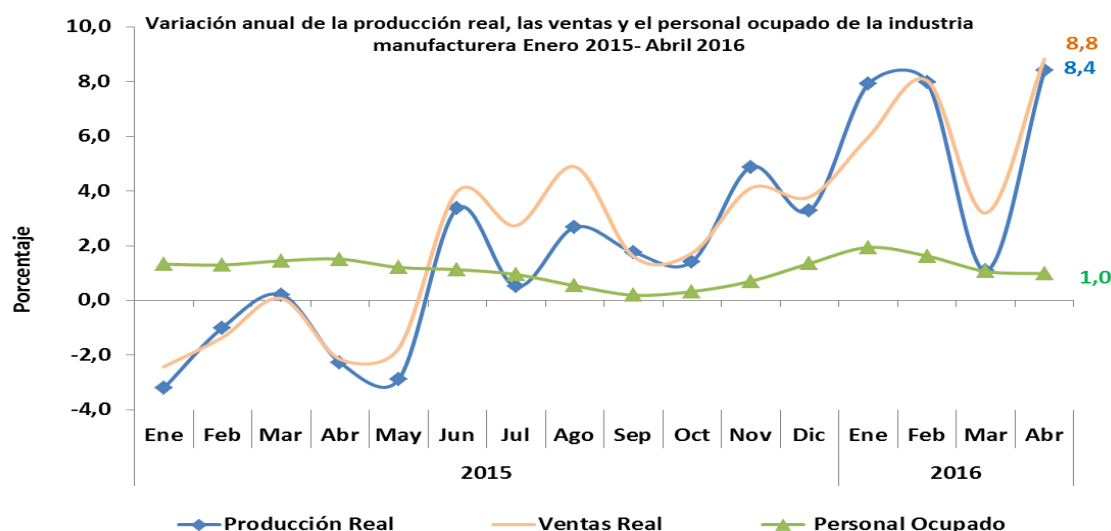


Bogotá, 16 de junio de 2016

La producción real industrial creció 8,4 % en abril de 2016, y en el mismo mes de 2015 había registrado -2,3 %. Esta es la variación más alta desde enero de 2015.



GP 011-1

Director

Mauricio Perfetti del Corral.



SC 1081-1

Subdirector

Carlos Felipe Prada Lombo.



CO-SC 1081-1

Director de Metodología y Producción Estadística

Eduardo Efraín Freire Delgado.

- Las ventas presentaron una variación de 8,8 %, en referencia con abril de 2015, cuando se ubicaron en -2,1 %. Esta es la variación más alta desde enero de 2015.
- En abril de 2016, el personal ocupado presentó variación de 1,0 %.
- Entre enero y abril de 2016 la producción industrial fue de 6,2 %, en el mismo periodo de 2015 registró -1,5 %.
- Entre mayo de 2015 y abril de 2016, la producción industrial se ubicó en 3,3 %, en el mismo periodo precedente registró una variación de 0,1 %.

Encuesta Mensual Manufacturera-EMM
Abril de 2016

Coordinación Informativa- DANE

Los resultados de la Encuesta Mensual Manufacturera, EMM, registraron en abril de 2016 una variación de 8,4 % en la producción real del sector fabril frente al mismo mes de 2015, cuando se ubicó en -2,3 %.

En abril de 2016, el personal ocupado por la industria manufacturera, presentó una variación de 1,0% frente a igual mes de 2015, cuando se ubicó en 1,5 %. De acuerdo con el tipo de vinculación, el personal vinculado a término indefinido aumentó 1,6 % y el personal contratado a término fijo aumentó 0,1 %, según área funcional, el personal vinculado con los procesos de producción en la industria creció 1,2 %, y el vinculado a labores administrativas aumentó 0,5 %.

De enero a abril de 2016

En los cuatro primeros meses de 2016, la producción real industrial registró una variación de 6,2 % en el mismo periodo de 2015 fue de -1,5 %.

En lo corrido del año, hasta abril 2016, el personal ocupado por la industria manufacturera, presentó una variación de 1,4 % frente al año 2015. De acuerdo con el tipo de vinculación, el personal vinculado a término indefinido aumentó 1,4 % y el personal contratado a término fijo aumentó 1,3 %, según área funcional, el personal vinculado con los procesos de producción en la industria creció 1,6 % y el vinculado a labores administrativas y de ventas creció 1,0 %.

Variación doce meses

En el periodo comprendido entre mayo de 2015 y abril de 2016, la producción real de la industria manufacturera registró una variación de 3,3 %, por su parte el resultado obtenido en el año precedente fue de 0,1 %.

Durante los últimos doce meses hasta abril de 2016, el personal ocupado por la industria manufacturera, presentó una variación de 1,0 %. De acuerdo con el tipo de vinculación, el personal vinculado a término indefinido aumentó 1,6 % y el personal contratado a término fijo registro una variación del 0,2 %, según área funcional, el personal vinculado con los procesos de producción en la industria creció 1,1 % y el vinculado a labores administrativas y de ventas creció 0,7 %.

Acerca de:

La Encuesta Mensual Manufacturera-EMM-

La Encuesta Mensual Manufacturera, EMM, es una investigación de carácter estadístico, por medio de la cual el DANE obtiene la información de evolución de las principales variables económicas del sector fabril colombiano en el corto plazo. Esta información es una herramienta importante para la elaboración de las estimaciones del Producto Interno Bruto del sector industrial que realiza la Dirección Técnica de Síntesis y Cuentas Nacionales del DANE.

Enlace de series MMM- EMM

Con el fin de ofrecer una serie de datos que permita a los usuarios contar con información histórica del sector manufacturero, el DANE enlazó las series estadísticas por medio de las variaciones anuales para los dominios comparables y para el total nacional.

Con esta técnica, el DANE oficializa la serie desde el año 2001 garantizando la continuidad para las siguientes variables:

- Producción nominal
- Producción real
- Empleo total, operarios y empleados

Para contactar a la oficina de prensa escribanos a oprensa@dane.gov.co, o comuníquese al teléfono 597 8300 Extensiones 2298, 2515, 2367, 2230 y 2366

*Departamento Administrativo Nacional de Estadística (DANE)
Bogotá, D.C. – Colombia*

www.dane.gov.co

[@DANE Colombia](https://www.facebook.com/DANEColombia)

www.facebook.com/DANEColombia