

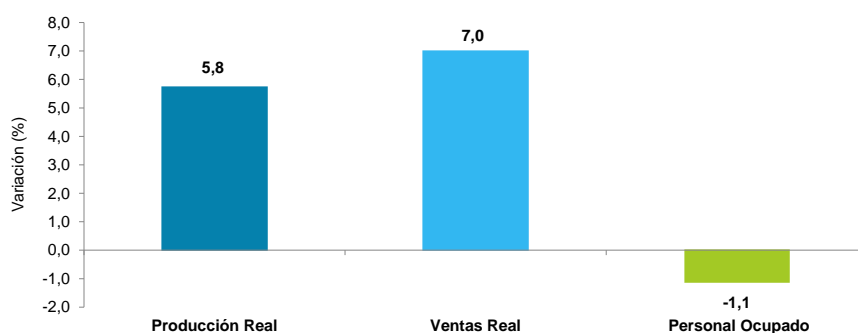
## Encuesta Mensual Manufacturera EMM

Octubre<sup>P</sup> 2018

Gráfico 1. Variación anual de la producción real, ventas y personal ocupado de la industria manufacturera

Total nacional

Octubre (2018/2017)<sup>P</sup>



Fuente: DANE- EMM

P: Cifras provisionales

- Introducción
- Evolución general de las principales variables total nacional
- Comportamiento anual de la producción real y el personal ocupado de la industria manufacturera
- Comportamiento año corrido de la producción real y el personal ocupado de la industria manufacturera
- Comportamiento doce meses de la producción real y el personal ocupado de la industria manufacturera
- Ficha metodológica
- Glosario

## INTRODUCCIÓN

El Departamento Administrativo Nacional de Estadística, en un esfuerzo permanente por mejorar y actualizar las estadísticas económicas, con el objeto de responder a estándares nacionales e internacionales, tanto metodológicos como de clasificación, cumpliendo con los principios que rigen la actividad estadística internacional de las buenas prácticas, presentó a partir de la oficialización de la información del mes de enero de 2015, los resultados para el rediseño de la Muestra Mensual Manufacturera MMM, en adelante denominada Encuesta Mensual Manufacturera EMM.

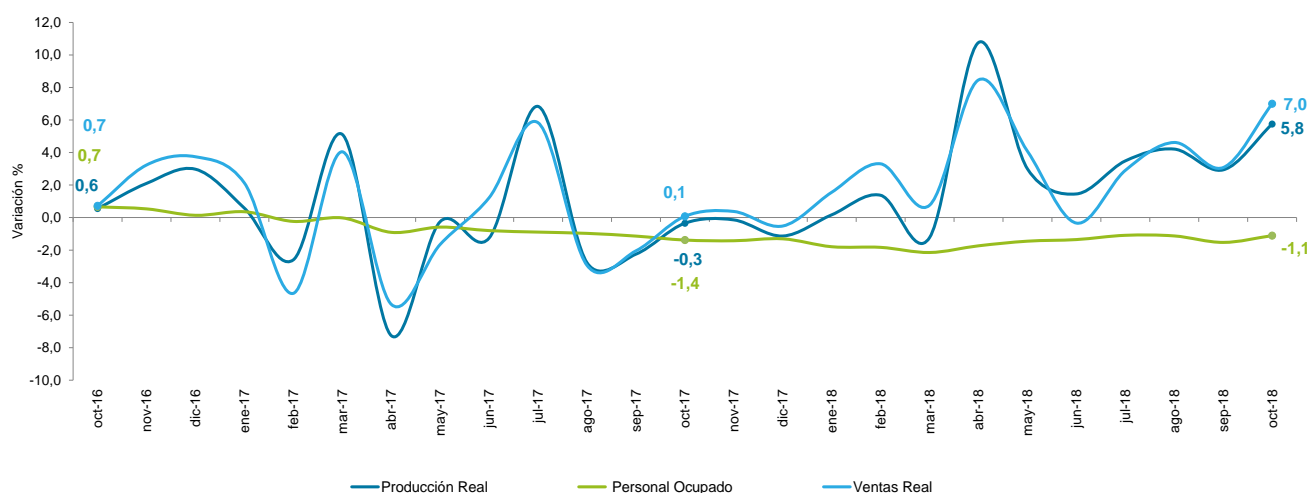
La Encuesta Mensual Manufacturera (EMM) es una operación estadística por medio de la cual el Departamento Administrativo Nacional de Estadística (DANE) obtiene la información de evolución de las principales variables económicas del sector fabril colombiano en el corto plazo.

A partir de la información de producción, ventas, personal ocupado, sueldos y salarios y horas trabajadas que suministran mensualmente los establecimientos industriales, el DANE genera índices y variaciones para los diferentes usuarios públicos y privados. Esta información es también una herramienta importante para la elaboración de las estimaciones del Producto Interno Bruto del sector industrial que realiza la Dirección Técnica de Síntesis y Cuentas Nacionales del DANE.

## 1. EVOLUCIÓN GENERAL DE LAS PRINCIPALES VARIABLES TOTAL NACIONAL OCTUBRE 2018

En octubre de 2018 frente a octubre de 2017, la producción real de la industria manufacturera presentó una variación de 5,8%, las ventas reales de 7,0% y el personal ocupado de -1,1%.

**Gráfico 2. Variación anual de la producción real, ventas y personal ocupado de la industria manufacturera Total nacional Octubre 2016 – octubre 2018<sup>P</sup>**



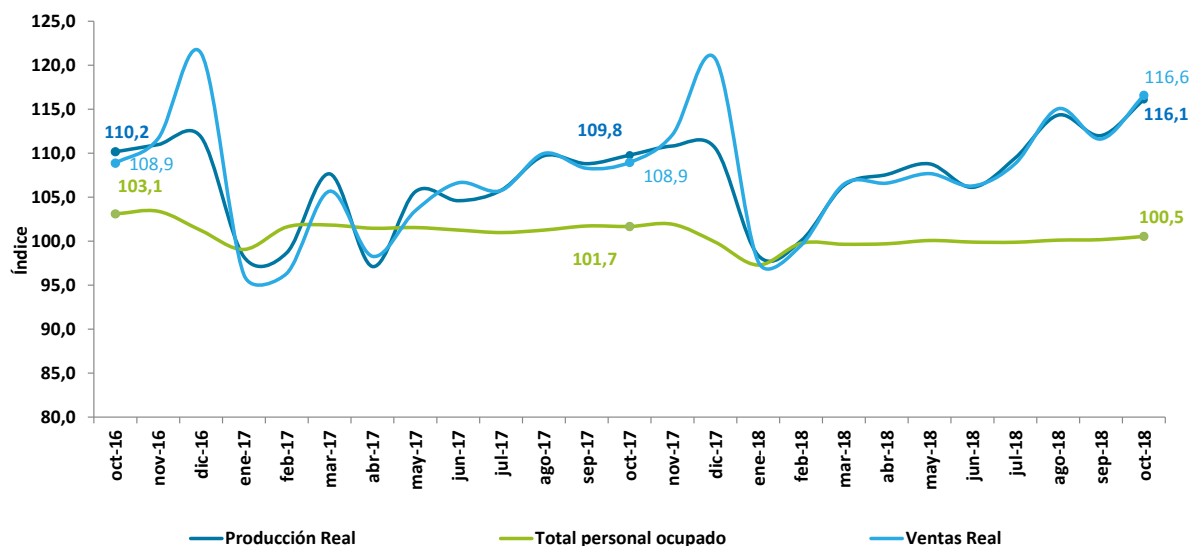
Fuente: DANE- EMM

P: Cifras provisionales

Nota: La diferencia en la suma se da por aproximaciones decimales

## Encuesta Mensual Manufacturera EMM Octubre 2018

**Gráfico 3. Índices de producción real, ventas y personal ocupado de la industria manufacturera Total nacional  
Octubre 2016 – octubre 2018<sup>P</sup>**



Índice base: Promedio mensual 2014 = 100

Fuente: DANE- EMM

P: Cifras provisionales

Nota: La diferencia en la suma se da por aproximaciones decimales

En octubre de 2018 frente a octubre de 2017, la producción real de la industria manufacturera presentó una variación de 5,8%, las ventas reales de 7,0% y el personal ocupado de -1,1%, mientras que la variación para octubre 2017 vs octubre 2016 de la producción real fue de -0,3%, las ventas reales 0,1% y el personal ocupado -1,4%.

**Tabla 1. Resumen del comportamiento de las principales variables**

**Total nacional**

**Octubre (2018/2017)<sup>P</sup>**

Indicador <sup>P</sup>	Variación (%)					
	Anual		Año Corrido		Doce meses	
	Octubre 2018 vs Octubre 2017	Octubre 2017 vs Octubre 2016	Enero - Octubre 2018 vs Enero - Octubre 2017	Enero - Octubre 2017 vs Enero - Octubre 2016	Noviembre 2017 - Octubre 2018 vs Noviembre 2016 - Octubre 2017	Noviembre 2016 - Octubre 2017 vs Noviembre 2015 - Octubre 2016
Producción real	5,8	-0,3	3,2	-0,5	2,5	0,0
Ventas	7,0	0,1	3,5	-0,4	2,9	0,3
Personal ocupado	-1,1	-1,4	-1,5	-0,7	-1,5	-0,5

Fuente: DANE- EMM

P: Cifras provisionales

Nota: La diferencia en la suma se da por aproximaciones decimales

## 2. COMPORTAMIENTO ANUAL DE LA PRODUCCIÓN REAL Y EL PERSONAL OCUPADO DE LA INDUSTRIA MANUFACTURERA

### 2.1 Variación anual de la producción real: Octubre 2018/2017<sup>P</sup>

De las 39 actividades industriales representadas por la encuesta, un total de 35 registraron variaciones positivas en su producción real, sumando 5,9 puntos porcentuales a la variación total anual y 4 subsectores con variaciones negativas restaron en conjunto 0,1 puntos porcentuales a la variación total.

**Tabla 2. Variación anual y contribución de la producción real según actividad manufacturera Total nacional Octubre (2018/2017)<sup>P</sup>**

Clase	Descripción	Variación %	Contribución pp
<b>T_IND</b>	<b>Total Industria</b>	<b>5,8</b>	
2100	Fabricación de productos farmacéuticos, sustancias químicas medicinales	18,2	0,7
1100	Elaboración de bebidas	5,2	0,6
1900	Coquización, refinación de petróleo, y mezcla de combustibles	2,8	0,6
2220	Fabricación de productos de plástico	14,0	0,5
1700	Fabricación de papel, cartón, y sus productos	12,9	0,4
2020	Fabricación de otros productos químicos	13,3	0,4
1089	Elaboración de otros productos alimenticios n.c.p.	8,5	0,3
1010	Procesamiento y conservación de carne, pescado, crustáceos y moluscos	6,9	0,2
2010	Fabricación de sustancias químicas básicas, y sus productos	7,9	0,2
2500	Fabricación de productos elaborados de metal	7,9	0,2
2023	Fabricación de Jabones y detergentes, perfumes y preparados de tocador	4,9	0,2
1800	Actividades de impresión	13,0	0,2
2910	Fabricación de vehículos automotores y sus motores	16,6	0,2
1081	Elaboración de productos de panadería	6,1	0,1
1030	Elaboración de aceites y grasas de origen vegetal y animal	10,0	0,1
1082	Elaboración de cacao, chocolate y prod de confitería	10,2	0,1
1300	Hilatura, tejeduría y acabado de productos textiles	6,9	0,1
3000	Fabricación de otros tipos de equipo de transporte	13,5	0,1
3200	Otras industrias manufactureras	5,2	0,1
1040	Elaboración de productos lácteos	2,5	0,1
3100	Fabricación de muebles, colchones y somieres	6,4	0,1
2210	Fabricación de productos de caucho	17,8	0,1
1050	Elaboración de productos de molinería, almidones y sus derivados	2,5	0,0
1090	Elaboración de alimentos preparados para animales	4,3	0,0
2920	Fabricación de carrocerías para vehículos automotores, remolques	25,2	0,0
2930	Fabricación de partes, piezas (autopartes) y accesorios (lujos) para vehículos	9,7	0,0
1512	Fabricación de artículos de viaje, bolsos de mano y artículos similares en cuero	29,3	0,0
1070	Elaboración de azúcar y panela	1,7	0,0
1400	Confección de prendas de vestir	1,0	0,0
2700	Fabricación de aparatos y equipo eléctrico	2,0	0,0
2410	Industrias básicas de hierro y de acero	0,8	0,0
2390	Fabricación de productos minerales no metálicos n.c. p.	0,4	0,0
2310	Fabricación de vidrio y productos de vidrio	1,5	0,0
1061	Trilla de café	1,2	0,0
2800	Fabricación de maquinaria y equipo n.c. p.	0,3	0,0
1520	Fabricación de calzado	-2,3	0,0
1511	Curtido y recurtido de cueros; recurtido y teñido de pieles	-21,1	0,0
2420	Industrias básicas de metales preciosos y no ferrosos	-7,0	0,0
1600	Transformación de la madera y sus productos	-11,7	-0,1

Fuente: DANE- EMM

P: Cifras provisionales

Nota: La diferencia en la suma se da por aproximaciones decimales

PP. Puntos porcentuales

## 2.2 Variación anual del personal ocupado vinculado a la industria manufacturera Octubre 2018/2017

De las 39 actividades industriales representadas por la encuesta, un total de 24 registraron variaciones negativas en el personal ocupado, restando 1,9 puntos porcentuales a la variación total anual y 15 subsectores con variaciones positivas sumaron en conjunto 0,8 puntos porcentuales a la variación total.

**Tabla 3. Variación anual y contribución del total de personal ocupado por la industria según actividad manufacturera**  
**Total nacional**  
**Octubre (2018/2017)<sup>P</sup>**

Clase	Descripción	Variación %	Contribución p.p.
	<b>Total Personal Ocupado</b>	<b>-1,1</b>	
2390	Fabricación de productos minerales no metálicos n.c. p.	-8,5	-0,4
1400	Confección de prendas de vestir	-3,7	-0,4
1520	Fabricación de calzado	-9,1	-0,2
1600	Transformación de la madera y sus productos	-18,0	-0,1
1300	Hilatura, tejeduría y acabado de productos textiles	-2,4	-0,1
1040	Elaboración de productos lácteos	-3,7	-0,1
2700	Fabricación de aparatos y equipo eléctrico	-2,3	-0,1
2023	Fabricación de Jabones y detergentes, perfumes y preparados de tocador	-2,2	-0,1
1800	Actividades de impresión	-1,9	-0,1
3200	Otras industrias manufactureras	-2,4	-0,1
1511	Curtido y recurtido de cueros; recurtido y teñido de pieles	-16,0	-0,1
1081	Elaboración de productos de panadería	-1,3	0,0
2310	Fabricación de vidrio y productos de vidrio	-4,0	0,0
2800	Fabricación de maquinaria y equipo n.c. p.	-1,4	0,0
1100	Elaboración de bebidas	-1,7	0,0
2410	Industrias básicas de hierro y de acero	-2,6	0,0
2420	Industrias básicas de metales preciosos y no ferrosos	-9,2	0,0
2500	Fabricación de productos elaborados de metal	-0,6	0,0
3000	Fabricación de otros tipos de equipo de transporte	-2,7	0,0
1512	Fabricación de artículos de viaje, bolsos de mano y artículos similares en cue	-4,1	0,0
1070	Elaboración de azúcar y panela	-1,4	0,0
1030	Elaboración de aceites y grasas de origen vegetal y animal	-1,2	0,0
1061	Trilla de café	-2,9	0,0
3100	Fabricación de muebles, colchones y somieres	0,0	0,0
1010	Procesamiento y conservación de carne, pescado, crustáceos y moluscos	0,1	0,0
2930	Fabricación de partes, piezas (autopartes) y accesorios (lujos) para vehículo:	1,1	0,0
1900	Coquización, refinación de petróleo, y mezcla de combustibles	1,7	0,0
1090	Elaboración de alimentos preparados para animales	1,0	0,0
2910	Fabricación de vehículos automotores y sus motores	3,9	0,0
2010	Fabricación de sustancias químicas básicas, y sus productos	1,1	0,0
2210	Fabricación de productos de caucho	3,8	0,0
1050	Elaboración de productos de molinería, almidones y sus derivados	1,5	0,0
1700	Fabricación de papel, cartón, y sus productos	1,6	0,0
1082	Elaboración de cacao, chocolate y prod de confitería	4,7	0,1
2020	Fabricación de otros productos químicos	2,5	0,1
2220	Fabricación de productos de plástico	0,7	0,1
2920	Fabricación de carrocerías para vehículos automotores, remolques	21,3	0,1
1089	Elaboración de otros productos alimenticios n.c.p.	4,2	0,1
2100	Fabricación de productos farmacéuticos, sustancias químicas medicinales	5,0	0,2

Fuente: DANE- EMM

P: Cifras provisionales

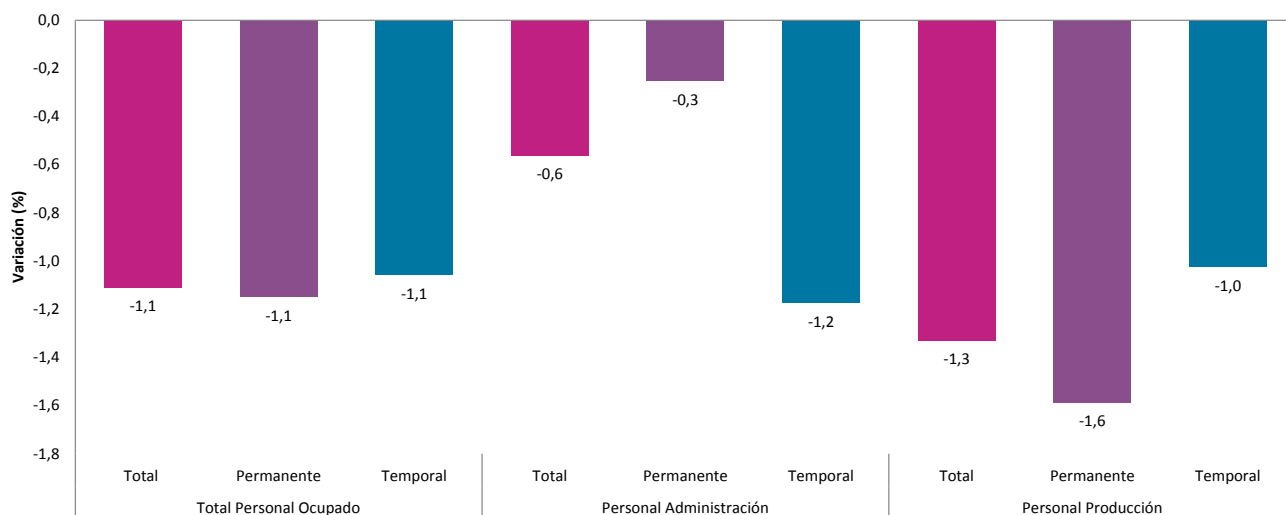
Nota: La diferencia en la suma se da por aproximaciones decimales

PP. Puntos Porcentuales

En octubre de 2018 frente a octubre de 2017, el personal ocupado por la industria manufacturera, presentó una variación de -1,1%.

**Gráfico 4. Variación anual del personal ocupado por la industria manufacturera, según tipo de contrato y área funcional.**

**Total nacional  
Octubre (2018 / 2017)<sup>P</sup>**



Fuente: DANE- EMM

P: Cifras provisionales

Nota: La diferencia en la suma se da por aproximaciones decimales

### 3. COMPORTAMIENTO AÑO CORRIDO DE LA PRODUCCIÓN REAL Y EL PERSONAL OCUPADO DE LA INDUSTRIA MANUFACTURERA

#### 3.1 Variación año corrido de la producción real Enero – octubre 2018 / enero – octubre 2017

En el periodo enero - octubre de 2018 frente al periodo enero - octubre de 2017, la producción real de la industria manufacturera presentó una variación de 3,2%, las ventas reales de 3,5% y el personal ocupado de -1,5%.

De las 39 actividades industriales representadas por la encuesta, un total de 30 registraron variaciones positivas en su producción real, sumando 3,7 puntos porcentuales en la variación total año corrido y 9 subsectores con variaciones negativas en conjunto restaron 0,5 puntos porcentuales a la variación total. (Tabla 4)

Encuesta Mensual Manufacturera EMM  
Octubre 2018

**Tabla 4. Variación año corrido y contribución de la producción real según actividad manufacturera Total nacional Enero - octubre 2018 / 2017<sup>P</sup>**

Clase	Descripción	Variación %	Contribución pp
<b>T_IND</b>	<b>Total Industria</b>	<b>3,2</b>	
1900	Coquización, refinación de petróleo, y mezcla de combustibles	4,6	0,9
1100	Elaboración de bebidas	4,3	0,5
2010	Fabricación de sustancias químicas básicas, y sus productos	10,0	0,3
1010	Procesamiento y conservación de carne, pescado, crustáceos y moluscos	6,7	0,2
1700	Fabricación de papel, cartón, y sus productos	6,5	0,2
2500	Fabricación de productos elaborados de metal	8,5	0,2
2100	Fabricación de productos farmacéuticos, sustancias químicas medicinales	3,9	0,2
1070	Elaboración de azúcar y panela	7,6	0,2
2220	Fabricación de productos de plástico	3,7	0,1
2410	Industrias básicas de hierro y de acero	4,9	0,1
1082	Elaboración de cacao, chocolate y prod de confitería	9,0	0,1
1089	Elaboración de otros productos alimenticios n.c.p.	2,4	0,1
2210	Fabricación de productos de caucho	22,7	0,1
1300	Hilatura, tejeduría y acabado de productos textiles	3,9	0,1
3000	Fabricación de otros tipos de equipo de transporte	9,6	0,1
2910	Fabricación de vehículos automotores y sus motores	5,2	0,1
1090	Elaboración de alimentos preparados para animales	5,1	0,1
1050	Elaboración de productos de molinería, almidones y sus derivados	2,7	0,1
3200	Otras industrias manufactureras	2,5	0,0
2920	Fabricación de carrocerías para vehículos automotores, remolques	19,3	0,0
2020	Fabricación de otros productos químicos	0,9	0,0
1400	Confección de prendas de vestir	0,8	0,0
1081	Elaboración de productos de panadería	1,1	0,0
3100	Fabricación de muebles, colchones y somieres	2,2	0,0
1040	Elaboración de productos lácteos	0,7	0,0
1800	Actividades de impresión	1,5	0,0
2930	Fabricación de partes, piezas (autopartes) y accesorios (lujos) para vehiculos	3,8	0,0
2800	Fabricación de maquinaria y equipo n.c. p.	1,2	0,0
2700	Fabricación de aparatos y equipo eléctrico	0,5	0,0
1512	Fabricación de artículos de viaje, bolsos de mano y articulos similares en cuero	4,1	0,0
2310	Fabricación de vidrio y productos de vidrio	-1,0	0,0
1511	Curtido y recurtido de cueros; recurtido y teñido de pieles	-18,7	0,0
1061	Trilla de café	-3,2	0,0
2420	Industrias básicas de metales preciosos y no ferrosos	-10,3	0,0
1030	Elaboración de aceites y grasas de origen vegetal y animal	-2,6	0,0
1520	Fabricación de calzado	-7,2	0,0
2023	Fabricación de Jabones y detergentes, perfumes y preparados de tocador	-1,4	-0,1
1600	Transformación de la madera y sus productos	-11,5	-0,1
2390	Fabricación de productos minerales no metálicos n.c. p.	-4,1	-0,3

Fuente: DANE- EMM

P: Cifras provisionales

Nota: La diferencia en la suma se da por aproximaciones decimales

PP. Puntos Porcentuales



## 3.2 Variación año corrido del personal ocupado vinculado a la industria manufacturera

De las 39 actividades industriales representadas por la encuesta, un total de 24 registraron variaciones negativas en el personal ocupado, restando 2,0 puntos porcentuales en la variación total año corrido, y 15 subsectores con variaciones positivas en conjunto sumaron 0,5 puntos porcentuales a la variación.

### Variación año corrido y contribución del personal ocupado por la industria según actividad manufacturera

#### Total nacional

Enero - octubre 2018 / 2017<sup>P</sup>

Clase	Descripción	Variación %	Contribución p.p.
	<b>Total Personal Ocupado</b>	<b>-1,5</b>	
1400	Confección de prendas de vestir	-3,3	-0,3
2390	Fabricación de productos minerales no metálicos n.c. p.	-6,4	-0,3
1300	Hilatura, tejeduría y acabado de productos textiles	-3,8	-0,2
2023	Fabricación de Jabones y detergentes, perfumes y preparados de tocador	-4,5	-0,2
3100	Fabricación de muebles, colchones y somieres	-3,6	-0,1
2500	Fabricación de productos elaborados de metal	-2,8	-0,1
2800	Fabricación de maquinaria y equipo n.c. p.	-3,8	-0,1
1040	Elaboración de productos lácteos	-3,3	-0,1
1600	Transformación de la madera y sus productos	-13,3	-0,1
1520	Fabricación de calzado	-4,2	-0,1
1100	Elaboración de bebidas	-3,0	-0,1
2700	Fabricación de aparatos y equipo eléctrico	-1,8	-0,1
1800	Actividades de impresión	-1,3	0,0
2220	Fabricación de productos de plástico	-0,4	0,0
3000	Fabricación de otros tipos de equipo de transporte	-4,2	0,0
2310	Fabricación de vidrio y productos de vidrio	-3,6	0,0
1511	Curtido y recurtido de cueros; recurtido y teñido de pieles	-10,5	0,0
2410	Industrias básicas de hierro y de acero	-1,7	0,0
1081	Elaboración de productos de panadería	-0,6	0,0
1512	Fabricación de artículos de viaje, bolsos de mano y artículos similares en cuero	-4,4	0,0
2920	Fabricación de carrocerías para vehículos automotores, remolques	-2,1	0,0
2420	Industrias básicas de metales preciosos y no ferrosos	-2,7	0,0
2910	Fabricación de vehículos automotores y sus motores	-1,4	0,0
1061	Trilla de café	-2,1	0,0
1030	Elaboración de aceites y grasas de origen vegetal y animal	0,4	0,0
1070	Elaboración de azúcar y panela	0,8	0,0
2930	Fabricación de partes, piezas (autopartes) y accesorios (lujos) para vehiculos	1,2	0,0
1900	Coquización, refinación de petróleo, y mezcla de combustibles	2,0	0,0
2210	Fabricación de productos de caucho	2,3	0,0
2010	Fabricación de sustancias químicas básicas, y sus productos	1,1	0,0
1050	Elaboración de productos de molinería, almidones y sus derivados	1,6	0,0
1090	Elaboración de alimentos preparados para animales	2,7	0,0
3200	Otras industrias manufactureras	1,8	0,0
1700	Fabricación de papel, cartón, y sus productos	2,3	0,1
1082	Elaboración de cacao, chocolate y prod de confitería	4,2	0,1
1010	Procesamiento y conservación de carne, pescado, crustáceos y moluscos	1,2	0,1
1089	Elaboración de otros productos alimenticios n.c.p.	1,6	0,1
2020	Fabricación de otros productos químicos	2,5	0,1
2100	Fabricación de productos farmacéuticos, sustancias químicas medicinales	1,9	0,1

Fuente: DANE- EMM

P: Cifras provisionales

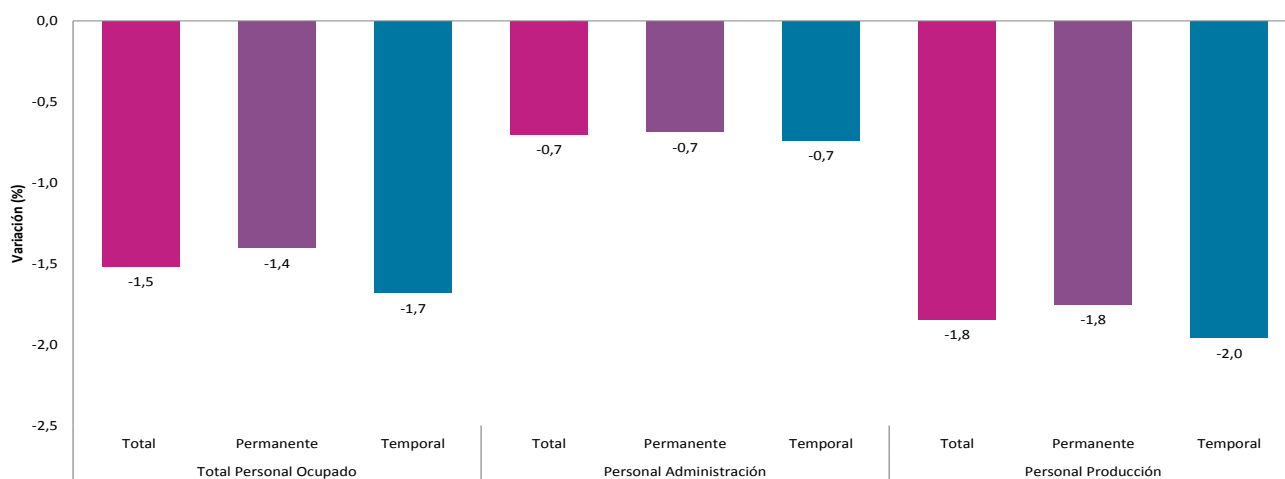
Nota: La diferencia en la suma se da por aproximaciones decimales

PP. Puntos Porcentuales

En el periodo enero - octubre de 2018 frente al periodo enero - octubre de 2017, el personal ocupado por la industria manufacturera, presentó una disminución de 1,5%.

**Gráfico 5. Variación año corrido del personal ocupado por la industria manufacturera, según tipo de contrato y área funcional**

**Total nacional**  
**Enero - octubre (2018 / 2017)<sup>P</sup>**



Fuente: DANE- EMM

P: Cifras provisionales

Nota: La diferencia en la suma se da por aproximaciones decimales

## 4. COMPORTAMIENTO DOCE MESES DE LA PRODUCCIÓN REAL Y EL PERSONAL OCUPADO DE LA INDUSTRIA MANUFACTURERA

### 4.1 Variación doce meses de la producción real Noviembre 2017– octubre 2018 / noviembre 2016 – octubre 2017

En el periodo noviembre 2017 - octubre de 2018 frente al periodo noviembre 2016 - octubre de 2017, la producción real de la industria manufacturera presentó una variación de 2,5%, las ventas reales de 2,9% y el personal ocupado de -1,5%.

De las 39 actividades industriales representadas por la encuesta, un total de 25 registraron variaciones positivas en su producción real, sumando 3,0 puntos porcentuales en la variación total doce meses, y 14 subsectores con variaciones negativas en conjunto restaron 0,5 puntos porcentuales a la variación total (Tabla 6).

Encuesta Mensual Manufacturera EMM  
Octubre 2018

**Tabla 6. Variación doce meses y contribución de la producción real según actividad manufacturera Total nacional**  
**Noviembre 2017 – octubre 2018 / noviembre 2016 - octubre 2017<sup>P</sup>**

Clase	Descripción	Variación %	Contribución pp
<b>T_IND</b>	<b>Total Industria</b>	<b>2,5</b>	
1900	Coquización, refinación de petróleo, y mezcla de combustibles	4,3	0,8
1100	Elaboración de bebidas	3,0	0,3
2010	Fabricación de sustancias químicas básicas, y sus productos	10,6	0,3
1010	Procesamiento y conservación de carne, pescado, crustáceos y moluscos	7,0	0,2
1070	Elaboración de azúcar y panela	8,9	0,2
1700	Fabricación de papel, cartón, y sus productos	5,5	0,2
2410	Industrias básicas de hierro y de acero	6,0	0,2
2100	Fabricación de productos farmacéuticos, sustancias químicas medicinales	3,3	0,1
2500	Fabricación de productos elaborados de metal	5,4	0,1
2220	Fabricación de productos de plástico	2,0	0,1
1082	Elaboración de cacao, chocolate y prod de confitería	6,5	0,1
2210	Fabricación de productos de caucho	20,5	0,1
3000	Fabricación de otros tipos de equipo de transporte	7,7	0,0
1089	Elaboración de otros productos alimenticios n.c.p.	1,3	0,0
1090	Elaboración de alimentos preparados para animales	4,2	0,0
1050	Elaboración de productos de molinería, almidones y sus derivados	1,9	0,0
1300	Hilatura, tejeduría y acabado de productos textiles	2,1	0,0
3200	Otras industrias manufactureras	2,0	0,0
2020	Fabricación de otros productos químicos	0,9	0,0
2920	Fabricación de carrocerías para vehículos automotores, remolques	12,1	0,0
1040	Elaboración de productos lácteos	0,5	0,0
2910	Fabricación de vehículos automotores y sus motores	1,4	0,0
1512	Fabricación de artículos de viaje, bolsos de mano y artículos similares en cuero	4,3	0,0
2930	Fabricación de partes, piezas (autopartes) y accesorios (lujos) para vehículos	1,4	0,0
3100	Fabricación de muebles, colchones y somieres	0,0	0,0
2310	Fabricación de vidrio y productos de vidrio	-0,4	0,0
2700	Fabricación de aparatos y equipo eléctrico	-0,3	0,0
2800	Fabricación de maquinaria y equipo n.c. p.	-0,4	0,0
1400	Confección de prendas de vestir	-0,2	0,0
1511	Curtido y recurtido de cueros; recurtido y teñido de pieles	-14,3	0,0
1081	Elaboración de productos de panadería	-0,6	0,0
1800	Actividades de impresión	-1,0	0,0
1061	Trilla de café	-3,4	0,0
2420	Industrias básicas de metales preciosos y no ferrosos	-12,4	0,0
1030	Elaboración de aceites y grasas de origen vegetal y animal	-2,3	0,0
1520	Fabricación de calzado	-6,6	0,0
1600	Transformación de la madera y sus productos	-10,2	-0,1
2023	Fabricación de Jabones y detergentes, perfumes y preparados de tocador	-1,7	-0,1
2390	Fabricación de productos minerales no metálicos n.c. p.	-3,9	-0,2

Fuente: DANE- EMM

P: Cifras provisionales

Nota: La diferencia en la suma se da por aproximaciones decimales

PP. Puntos Porcentuales

## 4.2 Variación doce meses del personal ocupado vinculado a la industria manufacturera

De las 39 actividades industriales representadas por la encuesta, un total de 24 registraron variaciones negativas en el personal ocupado, restando 2,0 puntos porcentuales en la variación total doce meses, y 15 subsectores con variaciones positivas en conjunto sumaron 0,6 puntos porcentuales a la variación.

Tabla 7. Variación doce meses y contribución del personal ocupado por la industria según actividad manufacturera

Total nacional

Noviembre 2017 – octubre 2018 / noviembre 2016 – octubre 2017<sup>P</sup>

Clase	Descripción	Variación %	Contribución p.p.
	<b>Total Personal Ocupado</b>	<b>-1,5</b>	
1400	Confección de prendas de vestir	-3,6	-0,4
2390	Fabricación de productos minerales no metálicos n.c. p.	-6,0	-0,3
1300	Hilatura, tejeduría y acabado de productos textiles	-4,1	-0,2
2023	Fabricación de Jabones y detergentes, perfumes y preparados de tocador	-4,9	-0,2
3100	Fabricación de muebles, colchones y somieres	-4,2	-0,2
2500	Fabricación de productos elaborados de metal	-2,9	-0,1
2800	Fabricación de maquinaria y equipo n.c. p.	-3,3	-0,1
1100	Elaboración de bebidas	-3,5	-0,1
1040	Elaboración de productos lácteos	-2,8	-0,1
1600	Transformación de la madera y sus productos	-11,1	-0,1
1520	Fabricación de calzado	-3,7	-0,1
2700	Fabricación de aparatos y equipo eléctrico	-1,7	-0,1
3000	Fabricación de otros tipos de equipo de transporte	-4,3	0,0
2310	Fabricación de vidrio y productos de vidrio	-3,6	0,0
1800	Actividades de impresión	-1,1	0,0
1081	Elaboración de productos de panadería	-0,9	0,0
2220	Fabricación de productos de plástico	-0,2	0,0
2410	Industrias básicas de hierro y de acero	-1,5	0,0
2920	Fabricación de carrocerías para vehículos automotores, remolques	-3,3	0,0
1511	Curtido y recurtido de cueros; recurtido y teñido de pieles	-5,2	0,0
1512	Fabricación de artículos de viaje, bolsos de mano y artículos similares en cuero	-2,9	0,0
2910	Fabricación de vehículos automotores y sus motores	-2,4	0,0
2420	Industrias básicas de metales preciosos y no ferrosos	-1,4	0,0
1061	Trilla de café	-1,5	0,0
2930	Fabricación de partes, piezas (autopartes) y accesorios (lujos) para vehiculo	0,3	0,0
1900	Coquización, refinación de petróleo, y mezcla de combustibles	1,7	0,0
2210	Fabricación de productos de caucho	2,0	0,0
1070	Elaboración de azúcar y panela	1,4	0,0
2010	Fabricación de sustancias químicas básicas, y sus productos	1,1	0,0
1030	Elaboración de aceites y grasas de origen vegetal y animal	2,2	0,0
1050	Elaboración de productos de molinería, almidones y sus derivados	1,6	0,0
1089	Elaboración de otros productos alimenticios n.c.p.	0,9	0,0
1090	Elaboración de alimentos preparados para animales	3,2	0,0
1082	Elaboración de cacao, chocolate y prod de confitería	3,5	0,0
3200	Otras industrias manufactureras	2,1	0,0
1700	Fabricación de papel, cartón, y sus productos	2,1	0,1
2020	Fabricación de otros productos químicos	2,6	0,1
1010	Procesamiento y conservación de carne, pescado, crustáceos y moluscos	1,5	0,1
2100	Fabricación de productos farmacéuticos, sustancias químicas medicinales	2,1	0,1

Fuente: DANE- EMM

P: Cifras provisionales

Nota: La diferencia en la suma se da por aproximaciones decimales

PP. Puntos Porcentuales

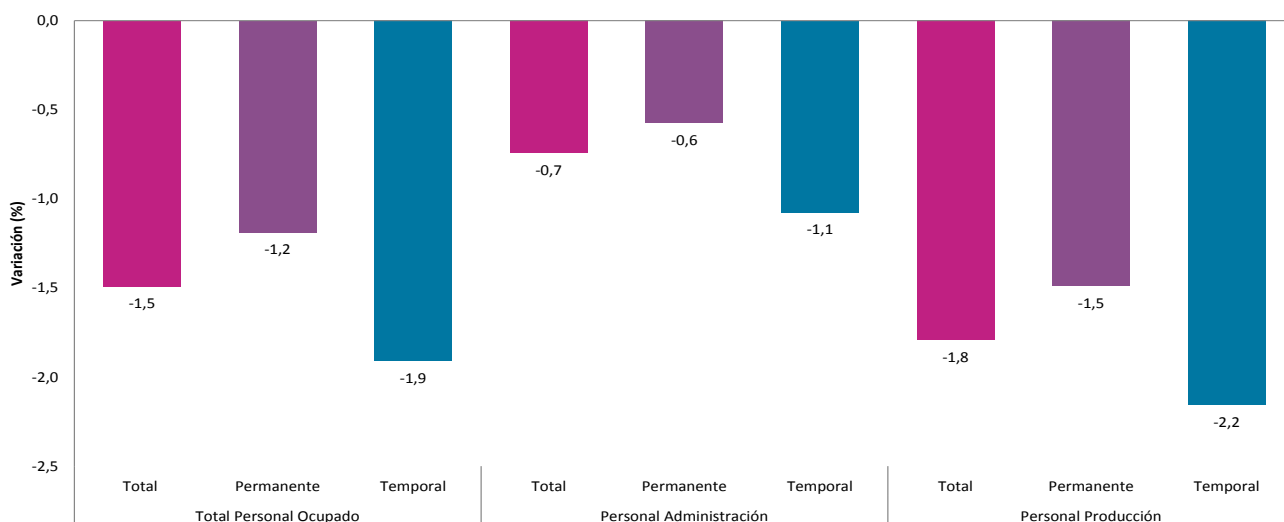
Encuesta Mensual Manufacturera EMM  
Octubre 2018

Al comparar el periodo noviembre 2017 - octubre de 2018 frente al periodo noviembre 2016 - octubre de 2017, el personal ocupado por la industria manufacturera, presentó una disminución de 1,5%.

**Gráfico 6. Variación doce meses del personal ocupado por la industria manufacturera, según tipo de contrato y área funcional**

**Total nacional**

**Noviembre 2017 – octubre 2018 / noviembre 2016 - octubre 2017 <sup>P</sup>**



Fuente: DANE- EMM

P: Cifras provisionales

Nota: La diferencia en la suma se da por aproximaciones decimales

## FICHA METODOLÓGICA

### a) Objetivo

Estimar la evolución del sector manufacturero en el corto plazo, a través de las variables de producción, ventas, empleo, sueldos y horas trabajadas, a nivel nacional.

### b) Marco de la muestra

Encuesta Anual Manufacturera (EAM) 2011. Con revisión para los años 2012 y 2013

### c) Unidad estadística

Establecimiento industrial.

### d) Cobertura (representatividad de los resultados)

Total nacional y 39 actividades industriales.

### e) Universo de estudio

Todos los establecimientos industriales en el territorio nacional.

### f) Población objetivo

Todos los establecimientos industriales que según la EAM, ocuparon 10 o más personas o que en su defecto presentaron niveles de producción anual iguales o superiores a 137,7 millones de pesos de 2011.

### g) Clasificación estadística

Clasificación Industrial Internacional Uniforme -CIIU, Revisión 4 adaptada para Colombia y agrupada en 39 actividades industriales.

### Variaciones analizadas

- **Variación anual:** Variación porcentual calculada entre el mes del año en referencia (i,t) y el mismo mes del año inmediatamente anterior (i,t-1).
- **Variación acumulada en lo corrido del año:** Variación porcentual calculada entre lo transcurrido desde enero hasta el mes de referencia del año (enero - hasta i,t), y lo transcurrido en igual período del año inmediatamente anterior (enero - hasta i,t-1).
- **Variación acumulada anual:** Variación porcentual calculada entre el acumulado de los últimos doce meses, con relación al mes del año en referencia (i,t) y el acumulado de igual período del año inmediatamente anterior (i,t-1).
- **Contribución a la variación:** Variación porcentual del período de referencia multiplicada por la participación porcentual del período inmediatamente anterior al de referencia.

## GLOSARIO

### Principales términos utilizados<sup>1</sup>:

- **Producción real:** valor nominal de la producción deflactada por el índice de precios al productor, según clase industrial.
- **Ventas reales:** valor nominal de las ventas deflactadas por el índice de precios al productor, según clase industrial.
- **Personal de administración y ventas:** directivos y empleados, personas dedicadas a labores técnicas, administrativas o de oficina dentro del establecimiento, o que no se ocupan directamente de la producción del establecimiento.
- **Personal de producción:** obreros y operarios, personas cuya actividad está relacionada directamente con la producción o tareas auxiliares a esta.

<sup>1</sup> Fuente: DANE - EMM



@DANE\_Colombia



/DANEColombia



/DANEColombia



DANEColombia

Si requiere información adicional, contáctenos a través del correo  
[contacto@dane.gov.co](mailto:contacto@dane.gov.co)

Departamento Administrativo Nacional de Estadística –DANE  
Bogotá, Colombia

[www.dane.gov.co](http://www.dane.gov.co)