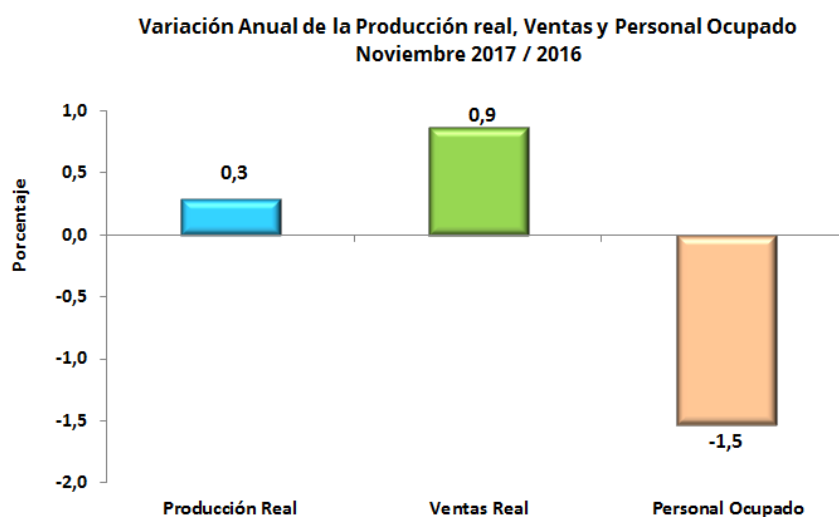


Encuesta Mensual Manufacturera EMM

Noviembre^P 2017



Fuente: DANE- EMM
P: Cifras provisionales

Contenido

- Evolución general de las principales variables total nacional.
- Comportamiento anual de la producción real y el personal ocupado de la industria manufacturera.
- Comportamiento año corrido de la producción real y el personal ocupado de la industria manufacturera.
- Comportamiento doce meses de la producción real y el personal ocupado de la industria manufacturera.

Introducción

El Departamento Administrativo Nacional de Estadística, en un esfuerzo permanente por mejorar y actualizar las estadísticas económicas, con el objeto de responder a estándares nacionales e internacionales, tanto metodológicos como de clasificación, cumpliendo con los principios que rigen la actividad estadística internacional de las buenas prácticas, presentó a partir de la oficialización de la información del mes de enero de 2015, los resultados para el rediseño de la Muestra Mensual Manufacturera MMM, en adelante denominada Encuesta Mensual Manufacturera EMM.

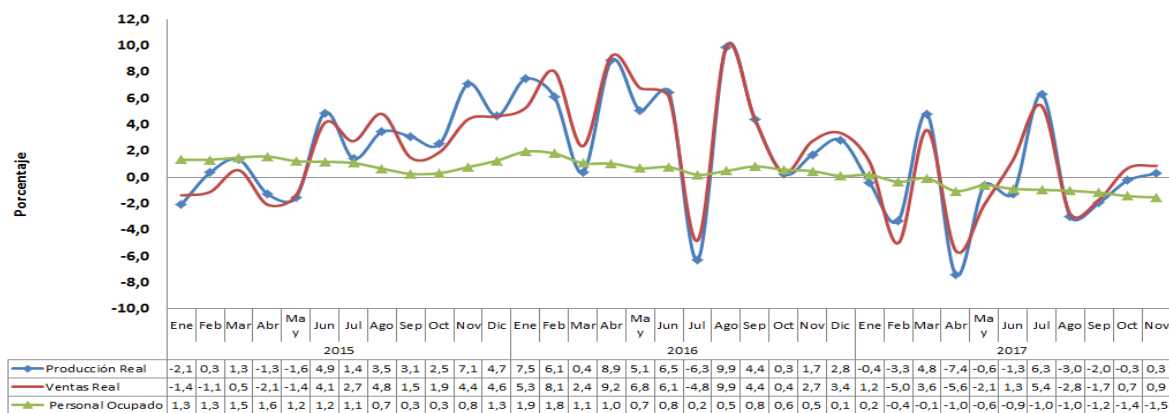
La Encuesta Mensual Manufacturera (EMM) es una investigación de carácter estadístico por medio de la cual el Departamento Administrativo Nacional de Estadística (DANE) obtiene la información de evolución de las principales variables económicas del sector fabril colombiano en el corto plazo.

A partir de la información de producción, ventas, personal ocupado, sueldos y salarios y horas trabajadas que suministran mensualmente los industriales, el DANE genera índices y variaciones para los diferentes usuarios públicos y privados. Esta información es también una herramienta importante para la elaboración de las estimaciones del Producto Interno Bruto del sector industrial que realiza la Dirección Técnica de Síntesis y Cuentas Nacionales del DANE.

1. Evolución general de las principales variables total nacional noviembre 2017

La producción real industrial en noviembre 2017 presentó un aumento de 0,3%, la variación de las ventas reales fue 0,9% y el personal ocupado fue -1,5%.

Gráfico 1. Variación anual de la producción real, ventas y personal ocupado de la industria manufacturera Total nacional Enero 2015 – noviembre^P 2017



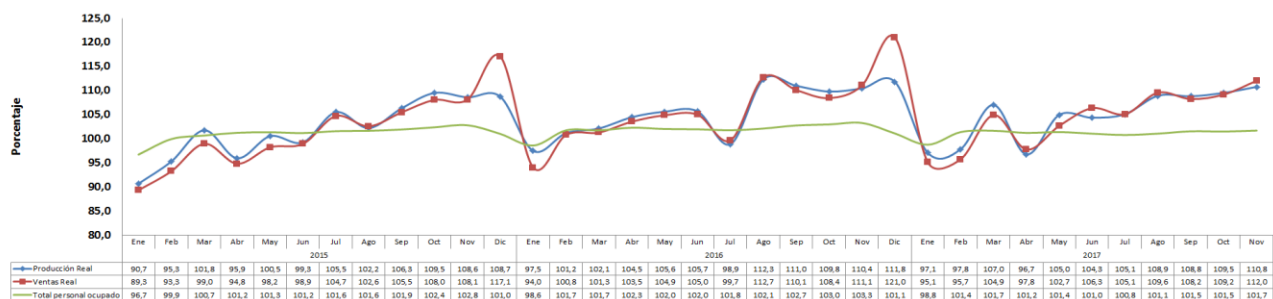
Fuente: DANE- EMM

P: Cifras provisionales

Nota: La diferencia en la suma se da por aproximaciones decimales

Gráfico 2. Índices de producción real, ventas y personal ocupado de la industria manufacturera Total nacional Enero 2015 - noviembre^P 2017

Índice base: Promedio mensual 2014 = 100



Fuente: DANE- EMM

P: Cifras provisionales

Nota: La diferencia en la suma se da por aproximaciones decimales

Tabla 1. Resumen del comportamiento de las principales variables
Total nacional
Noviembre^P 2017/2016

Indicador ^P	Variación (%)					
	Anual		Año Corrido		Doce meses	
	Noviembre 2016 vs Noviembre 2015	Noviembre 2017 vs Noviembre 2016	Enero - Noviembre 2016 vs Enero - Noviembre 2015	Enero - Noviembre 2017 vs Enero - Noviembre 2016	Diciembre 2015 - Noviembre 2016 vs Diciembre 2014 - Noviembre 2015	Diciembre 2016 - Noviembre 2017 vs Diciembre 2015 - Noviembre 2016
Producción real	1,7	0,3	3,9	-0,7	3,9	-0,4
Ventas	2,7	0,9	4,4	-0,4	4,5	-0,1
Personal ocupado	0,5	-1,5	0,9	-0,8	0,9	-0,7

Fuente: DANE- EMM
P: Cifras provisionales

2. Comportamiento anual de la producción real y el personal ocupado de la industria manufacturera

2.1 Variación anual de la producción real: Noviembre^P 2017/2016

De las 39 actividades industriales representadas por la encuesta, un total de 15 registraron variaciones positivas en su producción real, sumando 2,3 puntos porcentuales a la variación total anual (0,3%); los 24 subsectores restantes con variaciones negativas en conjunto restaron 2,0 puntos porcentuales a la variación total (Tabla 2).

Tabla 2. Variación anual y contribución de la producción real, según actividad manufacturera Total nacional Noviembre^P 2017/2016

Clase	Descripción	Variación %	Contribución pp
T_IND	Total Industria	0,3	
2010	Fabricación de sustancias químicas básicas, y sus productos	21,7	0,6
1900	Coquización, refinación de petróleo, y mezcla de combustibles	3,1	0,5
2410	Industrias básicas de hierro y de acero	13,9	0,3
1010	Procesamiento y conservación de carne, pescado, crustáceos y moluscos	8,4	0,3
2100	Fabricación de productos farmacéuticos, sustancias químicas medicinales	3,8	0,2
3200	Otras industrias manufactureras	4,9	0,1
2020	Fabricación de otros productos químicos	2,7	0,1
1070	Elaboración de azúcar y panela	4,9	0,1
1700	Fabricación de papel, cartón, y sus productos	1,8	0,1
1030	Elaboración de aceites y grasas de origen vegetal y animal	4,3	0,1
1512	Fabricación de artículos de viaje, bolsos de mano y artículos similares en cuero	15,9	0,0
2390	Fabricación de productos minerales no metálicos n.c. p.	0,3	0,0
1090	Elaboración de alimentos preparados para animales	0,8	0,0
3000	Fabricación de otros tipos de equipo de transporte	0,6	0,0
2930	Fabricación de partes, piezas (autopartes) y accesorios (lujos) para vehículos	0,4	0,0
1511	Curtido y recurtido de cueros; recurtido y teñido de pieles	-8,5	0,0
1040	Elaboración de productos lácteos	-0,2	0,0
2920	Fabricación de carrocerías para vehículos automotores, remolques	-2,7	0,0
2310	Fabricación de vidrio y productos de vidrio	-0,8	0,0
2210	Fabricación de productos de caucho	-3,2	0,0
1082	Elaboración de cacao, chocolate y prod de confitería	-1,2	0,0
1600	Transformación de la madera y sus productos	-4,0	0,0
1520	Fabricación de calzado	-3,4	0,0
2700	Fabricación de aparatos y equipo eléctrico	-1,3	0,0
2023	Fabricación de Jabones y detergentes, perfumes y preparados de tocador	-0,7	0,0
2420	Industrias básicas de metales preciosos y no ferrosos	-13,0	0,0
1089	Elaboración de otros productos alimenticios n.c.p.	-1,0	0,0
2220	Fabricación de productos de plástico	-1,5	-0,1
3100	Fabricación de muebles, colchones y somieres	-5,0	-0,1
1050	Elaboración de productos de molinería, almidones y sus derivados	-4,0	-0,1
1300	Hilatura, tejeduría y acabado de productos textiles	-4,7	-0,1
1800	Actividades de impresión	-5,5	-0,1
2800	Fabricación de maquinaria y equipo n.c. p.	-10,1	-0,1
1061	Trilla de café	-21,1	-0,1
2910	Fabricación de vehículos automotores y sus motores	-13,2	-0,2
1081	Elaboración de productos de panadería	-8,0	-0,2
1100	Elaboración de bebidas	-1,7	-0,2
2500	Fabricación de productos elaborados de metal	-7,9	-0,2
1400	Confección de prendas de vestir	-8,5	-0,4

Fuente: DANE- EMM

P: Cifras provisionales

Nota: La diferencia en la suma se da por aproximaciones decimales

2.2 Variación anual del personal ocupado vinculado a la industria manufacturera: Noviembre 2017/2016

Tabla 3. Variación anual y contribución del total de personal ocupado por la industria según actividad manufacturera.

Total nacional
Noviembre^P 2017/2016

Clase	Descripción	Variación %	Contribución p.p.
	Total Personal Ocupado	-1,5	
1400	Confección de prendas de vestir	-6,0	-0,6
1300	Hilatura, tejeduría y acabado de productos textiles	-5,8	-0,3
3100	Fabricación de muebles, colchones y somieres	-6,8	-0,3
2023	Fabricación de Jabones y detergentes, perfumes y preparados de tocador	-7,0	-0,3
1100	Elaboración de bebidas	-7,0	-0,2
2390	Fabricación de productos minerales no metálicos n.c. p.	-3,8	-0,2
2500	Fabricación de productos elaborados de metal	-3,4	-0,2
2800	Fabricación de maquinaria y equipo n.c. p.	-3,2	-0,1
1081	Elaboración de productos de panadería	-2,1	-0,1
1800	Actividades de impresión	-1,9	-0,1
2920	Fabricación de carrocerías para vehículos automotores, remolques	-9,5	-0,1
3000	Fabricación de otros tipos de equipo de transporte	-4,4	0,0
2310	Fabricación de vidrio y productos de vidrio	-3,8	0,0
2700	Fabricación de aparatos y equipo eléctrico	-1,1	0,0
2930	Fabricación de partes, piezas (autopartes) y accesorios (lujos) para vehiculos	-2,7	0,0
2910	Fabricación de vehículos automotores y sus motores	-5,8	0,0
2410	Industrias básicas de hierro y de acero	-1,3	0,0
1520	Fabricación de calzado	-0,6	0,0
1089	Elaboración de otros productos alimenticios n.c.p.	-0,1	0,0
2210	Fabricación de productos de caucho	-0,1	0,0
1040	Elaboración de productos lácteos	0,0	0,0
1061	Trilla de café	0,4	0,0
1900	Coquización, refinación de petróleo, y mezcla de combustibles	0,2	0,0
1600	Transformación de la madera y sus productos	0,3	0,0
1700	Fabricación de papel, cartón, y sus productos	0,4	0,0
1082	Elaboración de cacao, chocolate y prod de confitería	0,9	0,0
1511	Curtido y recurtido de cueros; recurtido y teñido de pieles	5,1	0,0
2010	Fabricación de sustancias químicas básicas, y sus productos	0,9	0,0
2420	Industrias básicas de metales preciosos y no ferrosos	5,0	0,0
1512	Fabricación de artículos de viaje, bolsos de mano y articulos similares en cuero	4,2	0,0
1050	Elaboración de productos de molinería, almidones y sus derivados	2,3	0,0
2020	Fabricación de otros productos químicos	1,5	0,0
1090	Elaboración de alimentos preparados para animales	3,9	0,0
1070	Elaboración de azúcar y panela	4,1	0,0
3200	Otras industrias manufactureras	4,3	0,1
2100	Fabricación de productos farmacéuticos, sustancias químicas medicinales	3,1	0,1
1030	Elaboración de aceites y grasas de origen vegetal y animal	12,1	0,1
2220	Fabricación de productos de plástico	1,5	0,2
1010	Procesamiento y conservación de carne, pescado, crustáceos y moluscos	4,1	0,2

Fuente: DANE- EMM

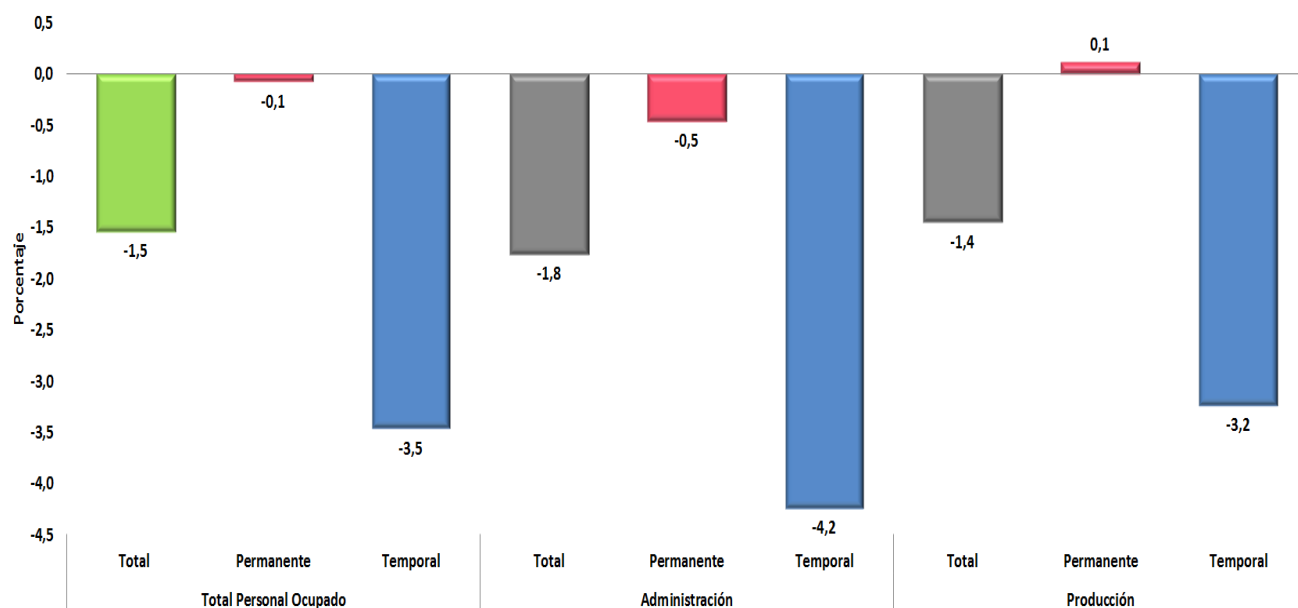
P: Cifras provisionales

Nota: La diferencia en la suma se da por aproximaciones decimales

En noviembre de 2017, el personal ocupado por la industria manufacturera, presentó una variación de -1,5% frente al mismo mes de 2016. De acuerdo con el tipo de vinculación, el personal vinculado a término indefinido disminuyó 0,1% y el personal contratado a término fijo registró una disminución de 3,5%. Según área funcional el personal vinculado con los procesos de producción en la industria disminuyó 1,4% y el vinculado a labores administrativas y de ventas disminuyó 1,8%.

Gráfico 3. Variación anual del personal ocupado por la industria manufacturera, según tipo de contrato y area funcional.

Total nacional
Noviembre^P 2017 / 2016



Fuente: DANE- EMM

P: Cifras provisionales

Nota: La diferencia en la suma se da por aproximaciones decimales

3. Comportamiento año corrido de la producción real y el personal ocupado de la industria manufacturera

3.1 Variación año corrido de la producción real Enero – noviembre 2017 / 2016

De las 39 actividades industriales representadas por la encuesta, un total de 26 registraron variaciones negativas en su producción real, restando 2,4 puntos porcentuales a la variación total año corrido (-0,7%); los 13 subsectores restantes con variaciones positivas en conjunto sumaron 1,7 puntos porcentuales a la variación total.

Tabla 4. Variación año corrido y contribución de la producción real, según actividad manufacturera

Total nacional

Enero - noviembre^P 2017 / 2016

Clase	Descripción	Variación %	Contribución pp
T IND	Total Industria	-0,7	
1100	Elaboración de bebidas	-4,8	-0,5
1400	Confección de prendas de vestir	-9,6	-0,4
2390	Fabricación de productos minerales no metálicos n.c. p.	-3,2	-0,2
2910	Fabricación de vehículos automotores y sus motores	-14,3	-0,2
2800	Fabricación de maquinaria y equipo n.c. p.	-11,3	-0,2
1300	Hilatura, tejeduría y acabado de productos textiles	-8,0	-0,1
2023	Fabricación de Jabones y detergentes, perfumes y preparados de tocador	-3,4	-0,1
2500	Fabricación de productos elaborados de metal	-4,9	-0,1
2420	Industrias básicas de metales preciosos y no ferrosos	-24,6	-0,1
3000	Fabricación de otros tipos de equipo de transporte	-9,5	-0,1
3100	Fabricación de muebles, colchones y somieres	-5,1	-0,1
2700	Fabricación de aparatos y equipo eléctrico	-2,7	0,0
2920	Fabricación de carrocerías para vehículos automotores, remolques	-20,0	0,0
2100	Fabricación de productos farmacéuticos, sustancias químicas medicinales	-1,0	0,0
2220	Fabricación de productos de plástico	-1,0	0,0
1070	Elaboración de azúcar y panela	-1,6	0,0
1040	Elaboración de productos lácteos	-1,0	0,0
1800	Actividades de impresión	-2,3	0,0
1512	Fabricación de artículos de viaje, bolsos de mano y artículos similares en cuero	-15,4	0,0
1081	Elaboración de productos de panadería	-1,2	0,0
2310	Fabricación de vidrio y productos de vidrio	-2,2	0,0
1600	Transformación de la madera y sus productos	-3,4	0,0
1061	Trilla de café	-2,1	0,0
1511	Curtido y recurtido de cueros; recurtido y tejido de pieles	-12,0	0,0
1520	Fabricación de calzado	-0,4	0,0
1082	Elaboración de cacao, chocolate y prod de confitería	0,0	0,0
3200	Otras industrias manufactureras	0,4	0,0
2930	Fabricación de partes, piezas (autopartes) y accesorios (lujos) para vehículos	4,4	0,0
1090	Elaboración de alimentos preparados para animales	2,3	0,0
2210	Fabricación de productos de caucho	8,1	0,0
2020	Fabricación de otros productos químicos	1,3	0,0
1010	Procesamiento y conservación de carne, pescado, crustáceos y moluscos	1,1	0,0
1089	Elaboración de otros productos alimenticios n.c.p.	2,2	0,1
2410	Industrias básicas de hierro y de acero	3,3	0,1
1030	Elaboración de aceites y grasas de origen vegetal y animal	9,7	0,1
1050	Elaboración de productos de molinería, almidones y sus derivados	7,4	0,1
2010	Fabricación de sustancias químicas básicas, y sus productos	5,0	0,1
1700	Fabricación de papel, cartón, y sus productos	4,9	0,1
1900	Coquización, refinación de petróleo, y mezcla de combustibles	4,7	0,9

Fuente: DANE- EMM

P: Cifras provisionales

Nota: La diferencia en la suma se da por aproximaciones decimales

3.2 Variación año corrido del personal ocupado vinculado a la industria manufacturera:

Tabla 5. Variación año corrido y contribución del personal ocupado por la industria según actividad manufacturera

Total nacional

Enero - noviembre^P 2017 / 2016

Clase	Descripción	Variación %	Contribución p.p.
	Total Personal Ocupado	-0,8	
1400	Confección de prendas de vestir	-4,8	-0,5
1300	Hilatura, tejeduría y acabado de productos textiles	-5,8	-0,3
2390	Fabricación de productos minerales no metálicos n.c. p.	-4,2	-0,2
2500	Fabricación de productos elaborados de metal	-3,3	-0,2
3100	Fabricación de muebles, colchones y somieres	-3,5	-0,1
2023	Fabricación de Jabones y detergentes, perfumes y preparados de tocador	-4,0	-0,1
1100	Elaboración de bebidas	-4,8	-0,1
1520	Fabricación de calzado	-4,6	-0,1
2700	Fabricación de aparatos y equipo eléctrico	-2,3	-0,1
1800	Actividades de impresión	-2,2	-0,1
2800	Fabricación de maquinaria y equipo n.c. p.	-2,2	-0,1
2920	Fabricación de carrocerías para vehículos automotores, remolques	-8,8	-0,1
2930	Fabricación de partes, piezas (autopartes) y accesorios (lujos) para vehiculos	-4,5	0,0
3000	Fabricación de otros tipos de equipo de transporte	-3,4	0,0
1600	Transformación de la madera y sus productos	-3,9	0,0
2910	Fabricación de vehículos automotores y sus motores	-5,1	0,0
2310	Fabricación de vidrio y productos de vidrio	-2,0	0,0
2410	Industrias básicas de hierro y de acero	-0,8	0,0
2420	Industrias básicas de metales preciosos y no ferrosos	-3,2	0,0
1900	Coquización, refinación de petróleo, y mezcla de combustibles	-1,1	0,0
1512	Fabricación de artículos de viaje, bolsos de mano y artículos similares en cuero	-1,2	0,0
1511	Curtido y recurtido de cueros; recurtido y teñido de pieles	-1,8	0,0
2210	Fabricación de productos de caucho	1,1	0,0
1081	Elaboración de productos de panadería	0,2	0,0
1040	Elaboración de productos lácteos	0,3	0,0
1061	Trilla de café	6,7	0,0
3200	Otras industrias manufactureras	0,8	0,0
1070	Elaboración de azúcar y panela	2,4	0,0
1700	Fabricación de papel, cartón, y sus productos	1,3	0,0
1082	Elaboración de cacao, chocolate y prod de confitería	2,6	0,0
2010	Fabricación de sustancias químicas básicas, y sus productos	2,2	0,0
2020	Fabricación de otros productos químicos	1,7	0,0
1090	Elaboración de alimentos preparados para animales	4,8	0,0
1050	Elaboración de productos de molinería, almidones y sus derivados	3,5	0,1
1030	Elaboración de aceites y grasas de origen vegetal y animal	9,4	0,1
1089	Elaboración de otros productos alimenticios n.c.p.	3,4	0,1
2100	Fabricación de productos farmacéuticos, sustancias químicas medicinales	3,7	0,1
1010	Procesamiento y conservación de carne, pescado, crustáceos y moluscos	5,3	0,2
2220	Fabricación de productos de plástico	3,8	0,4

Fuente: DANE- EMM

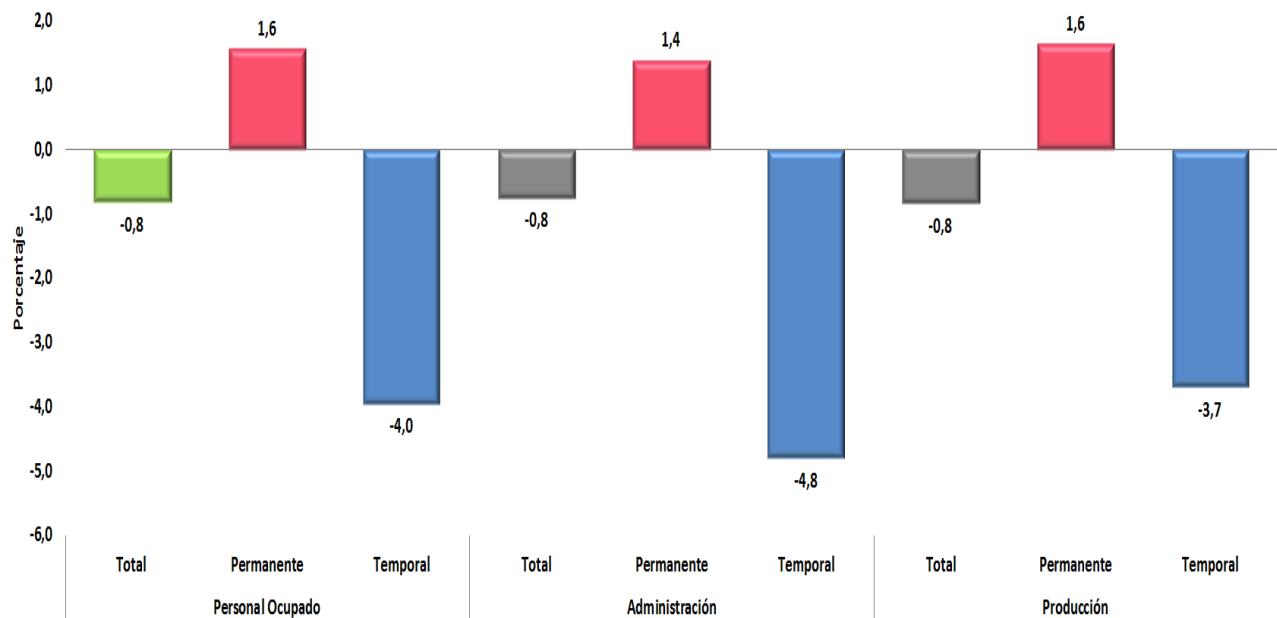
P: Cifras provisionales

Nota: La diferencia en la suma se da por aproximaciones decimales

En lo corrido del año hasta noviembre 2017, el personal ocupado por la industria manufacturera, presentó una disminución de 0,8% frente al mismo periodo de 2016. De acuerdo con el tipo de vinculación, el personal vinculado a término indefinido aumentó 1,6% y el personal contratado a término fijo disminuyó 4,0%. Según área funcional, el personal vinculado con los procesos de producción y el vinculado a labores administrativas y de ventas disminuyeron 0,8% cada uno.

Gráfico 4. Variación año corrido del personal ocupado por la industria manufacturera, según tipo de contrato y área funcional.

Total nacional
Enero - noviembre^P 2017 / 2016



Fuente: DANE- EMM

P: Cifras provisionales

Nota: La diferencia en la suma se da por aproximaciones decimales

4. Comportamiento doce meses de la producción real y el personal ocupado de la industria manufacturera

4.1 Variación doce meses de la producción real Diciembre 2016 – noviembre 2017 / Diciembre 2015 – noviembre 2016

De las 39 actividades industriales representadas por la encuesta, un total de 25 registraron variaciones negativas en su producción real, restando 2,2 puntos porcentuales a la variación total doce meses (-0,4%); los 14 subsectores restantes con variaciones positivas en conjunto sumaron 1,8 puntos porcentuales a la variación total.

Tabla 6. Variación y contribución doce meses de la producción real, según actividad manufacturera

Total nacional

Diciembre 2016 – noviembre^P 2017 / diciembre 2015 – noviembre 2016

Clase	Descripción	Variación %	Contribución pp
T_IND	Total Industria	-0,4	
1100	Elaboración de bebidas	-4,1	-0,5
1400	Confección de prendas de vestir	-8,4	-0,3
2390	Fabricación de productos minerales no metálicos n.c. p.	-3,4	-0,2
2910	Fabricación de vehículos automotores y sus motores	-14,1	-0,2
1300	Hilatura, tejeduría y acabado de productos textiles	-7,6	-0,1
2800	Fabricación de maquinaria y equipo n.c. p.	-8,0	-0,1
2023	Fabricación de Jabones y detergentes, perfumes y preparados de tocador	-2,5	-0,1
2500	Fabricación de productos elaborados de metal	-3,7	-0,1
2420	Industrias básicas de metales preciosos y no ferrosos	-24,6	-0,1
3000	Fabricación de otros tipos de equipo de transporte	-10,8	-0,1
3100	Fabricación de muebles, colchones y somieres	-5,1	-0,1
1070	Elaboración de azúcar y panela	-3,0	-0,1
2700	Fabricación de aparatos y equipo eléctrico	-3,2	-0,1
2920	Fabricación de carrocerías para vehículos automotores, remolques	-19,5	0,0
2100	Fabricación de productos farmacéuticos, sustancias químicas medicinales	-1,1	0,0
1040	Elaboración de productos lácteos	-0,9	0,0
1800	Actividades de impresión	-2,2	0,0
1512	Fabricación de artículos de viaje, bolsos de mano y artículos similares en cuero	-14,8	0,0
2310	Fabricación de vidrio y productos de vidrio	-2,1	0,0
1600	Transformación de la madera y sus productos	-3,6	0,0
1061	Trilla de café	-2,8	0,0
2220	Fabricación de productos de plástico	-0,3	0,0
1081	Elaboración de productos de panadería	-0,4	0,0
1511	Curtido y recurtido de cueros; recurtido y teñido de pieles	-13,0	0,0
1520	Fabricación de calzado	-0,6	0,0
3200	Otras industrias manufactureras	0,6	0,0
1082	Elaboración de cacao, chocolate y prod de confitería	1,1	0,0
1090	Elaboración de alimentos preparados para animales	2,1	0,0
2930	Fabricación de partes, piezas (autopartes) y accesorios (lujos) para vehículos	5,4	0,0
1010	Procesamiento y conservación de carne, pescado, crustáceos y moluscos	0,8	0,0
2210	Fabricación de productos de caucho	9,3	0,0
2020	Fabricación de otros productos químicos	1,3	0,0
2410	Industrias básicas de hierro y de acero	3,0	0,1
1089	Elaboración de otros productos alimenticios n.c.p.	2,6	0,1
1030	Elaboración de aceites y grasas de origen vegetal y animal	9,0	0,1
1050	Elaboración de productos de molinería, almidones y sus derivados	7,2	0,1
2010	Fabricación de sustancias químicas básicas, y sus productos	4,9	0,1
1700	Fabricación de papel, cartón, y sus productos	4,7	0,1
1900	Coquización, refinación de petróleo, y mezcla de combustibles	5,2	1,0

Fuente: DANE- EMM

P: Cifras provisionales

Nota: La diferencia en la suma se da por aproximaciones decimales

4.2 Variación doce meses del personal ocupado vinculado a la industria manufacturera:

Tabla 7. Variación y contribución doce meses del personal ocupado por la industria según actividad manufacturera

Total nacional

Diciembre 2016 – noviembre^P 2017 / diciembre 2015 – noviembre 2016

Clase	Descripción	Variación %	Contribución p.p.
Total Personal Ocupado		-0,7	
1400	Confección de prendas de vestir	-4,8	-0,5
1300	Hilatura, tejeduría y acabado de productos textiles	-5,5	-0,3
2390	Fabricación de productos minerales no metálicos n.c. p.	-3,9	-0,2
2500	Fabricación de productos elaborados de metal	-3,3	-0,2
2023	Fabricación de Jabones y detergentes, perfumes y preparados de tocador	-3,7	-0,1
3100	Fabricación de muebles, colchones y somieres	-2,9	-0,1
2700	Fabricación de aparatos y equipo eléctrico	-2,8	-0,1
1800	Actividades de impresión	-2,6	-0,1
1100	Elaboración de bebidas	-3,7	-0,1
1520	Fabricación de calzado	-4,6	-0,1
2920	Fabricación de carrocerías para vehículos automotores, remolques	-8,8	-0,1
2800	Fabricación de maquinaria y equipo n.c. p.	-1,8	-0,1
2930	Fabricación de partes, piezas (autopartes) y accesorios (lujos) para vehículos	-4,6	0,0
3000	Fabricación de otros tipos de equipo de transporte	-3,3	0,0
1600	Transformación de la madera y sus productos	-4,6	0,0
2910	Fabricación de vehículos automotores y sus motores	-5,1	0,0
2310	Fabricación de vidrio y productos de vidrio	-1,7	0,0
2410	Industrias básicas de hierro y de acero	-1,2	0,0
2420	Industrias básicas de metales preciosos y no ferrosos	-3,4	0,0
1900	Coquización, refinación de petróleo, y mezcla de combustibles	-1,2	0,0
1512	Fabricación de artículos de viaje, bolsos de mano y artículos similares en cuero	-1,6	0,0
1511	Curtido y recurtido de cueros; recurtido y teñido de pieles	-2,4	0,0
1040	Elaboración de productos lácteos	0,2	0,0
2210	Fabricación de productos de caucho	2,2	0,0
1061	Trilla de café	6,9	0,0
1081	Elaboración de productos de panadería	0,4	0,0
3200	Otras industrias manufactureras	0,8	0,0
1070	Elaboración de azúcar y panela	2,1	0,0
1700	Fabricación de papel, cartón, y sus productos	1,5	0,0
1082	Elaboración de cacao, chocolate y prod de confitería	2,8	0,0
2020	Fabricación de otros productos químicos	1,6	0,0
2010	Fabricación de sustancias químicas básicas, y sus productos	2,3	0,0
1090	Elaboración de alimentos preparados para animales	4,6	0,0
1050	Elaboración de productos de molinería, almidones y sus derivados	3,6	0,1
1030	Elaboración de aceites y grasas de origen vegetal y animal	8,6	0,1
1089	Elaboración de otros productos alimenticios n.c.p.	3,5	0,1
2100	Fabricación de productos farmacéuticos, sustancias químicas medicinales	3,9	0,2
1010	Procesamiento y conservación de carne, pescado, crustáceos y moluscos	5,2	0,2
2220	Fabricación de productos de plástico	3,8	0,4

Fuente: DANE- EMM

P: Cifras provisionales

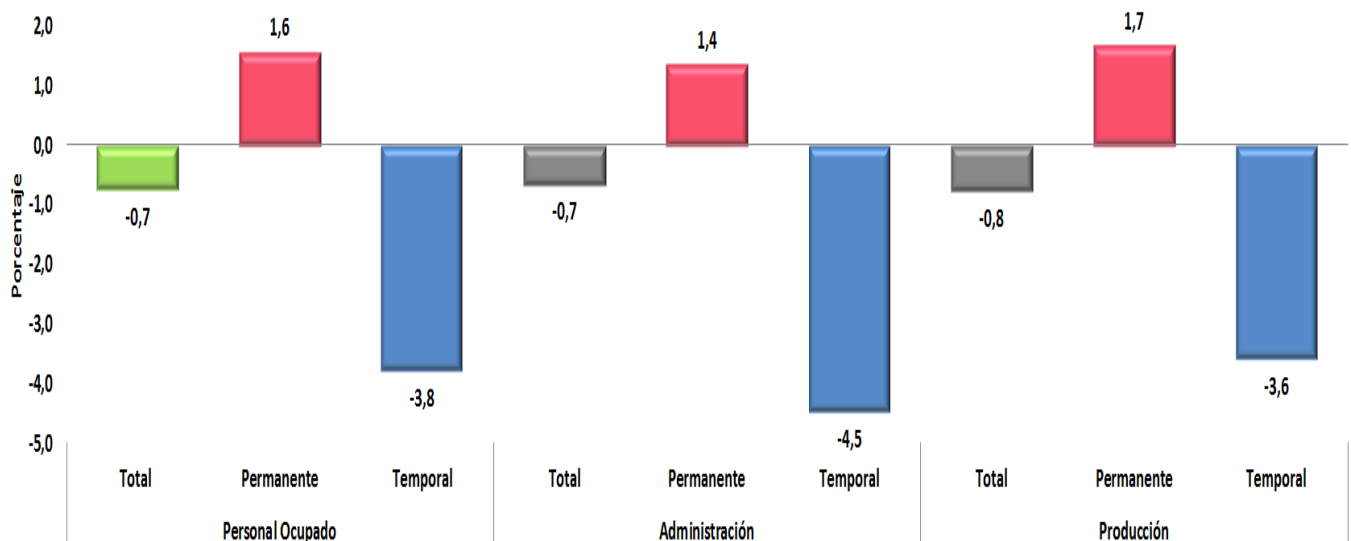
Nota: La diferencia en la suma se da por aproximaciones decimales

Durante los últimos doce meses hasta noviembre de 2017, el personal ocupado por la industria manufacturera, presentó una variación de -0,7%. De acuerdo con el tipo de vinculación, el personal vinculado a término indefinido aumentó 1,6% y el personal contratado a término fijo disminuyó 3,8%. Según área funcional el personal vinculado con los procesos de producción en la industria presentó una variación de -0,8% y el vinculado a labores administrativas y de ventas presentó una variación de -0,7%.

Gráfico 5. Variación doce meses del personal ocupado por la industria manufacturera, según tipo de contrato y area funcional.

Total nacional

Diciembre 2016 – noviembre^P 2017 / diciembre 2015 – noviembre 2016



Fuente: DANE- EMM

P: Cifras provisionales

Nota: La diferencia en la suma se da por aproximaciones decimales

Ficha metodológica

a) Objetivo

Estimar la evolución del sector manufacturero en el corto plazo, a través de las variables de producción, ventas, empleo, sueldos y horas trabajadas, a nivel nacional.

b) Marco de la muestra

Encuesta Anual Manufacturera (EAM) 2011. Con revisión para los años 2012 y 2013

c) Unidad estadística

Establecimiento industrial.

d) Cobertura (representatividad de los resultados)

Total nacional y 39 actividades industriales.

e) Universo de estudio

Todos los establecimientos industriales en el territorio nacional.

f) Población objetivo

Todos los establecimientos industriales que según la EAM, ocuparon 10 o más personas o que en su defecto presentaron niveles de producción anual iguales o superiores a 137,7 millones de pesos de 2011.

g) Clasificación estadística

Clasificación Industrial Internacional Uniforme -CIIU, Revisión 4 adaptada para Colombia y agrupada en 39 actividades industriales.

Variaciones analizadas

- **Variación anual:** Variación porcentual calculada entre el mes del año en referencia (i,t) y el mismo mes del año inmediatamente anterior (i,t-1).
- **Variación acumulada en lo corrido del año:** Variación porcentual calculada entre lo transcurrido desde enero hasta el mes de referencia del año (enero - hasta i,t), y lo transcurrido en igual período del año inmediatamente anterior (enero - hasta i,t-1).
- **Variación acumulada anual:** Variación porcentual calculada entre el acumulado de los últimos doce meses, con relación al mes del año en referencia (i,t) y el acumulado de igual período del año inmediatamente anterior (i,t-1).
- **Contribución a la variación:** Variación porcentual del período de referencia multiplicada por la participación porcentual del período inmediatamente anterior al de referencia.

Glosario

Principales términos utilizados:

- **Producción real:** valor nominal de la producción deflactada por el índice de precios al productor, según clase industrial.
- **Ventas reales:** valor nominal de las ventas deflactadas por el índice de precios al productor, según clase industrial.
- **Personal de administración y ventas:** directivos y empleados, personas dedicadas a labores técnicas, administrativas o de oficina dentro del establecimiento, o que no se ocupan directamente de la producción del establecimiento.
- **Personal de producción:** obreros y operarios, personas cuya actividad está relacionada directamente con la producción o tareas auxiliares a esta.



@DANE_Colombia



/DANEColombia



/DANEColombia



DANEColombia

Si requiere información adicional, contáctenos a través del correo
contacto@dane.gov.co

Departamento Administrativo Nacional de Estadística (DANE)
Bogotá, D.C. / Colombia

www.dane.gov.co