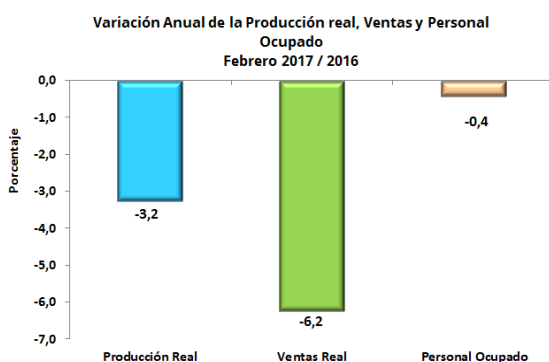


ENCUESTA MENSUAL MANUFACTURERA- EMM

FEBRERO 2017



Fuente DANE - EMM

Contenido

- Evolución general de las principales variables total nacional
- Comportamiento anual de la producción real y el personal ocupado de la industria manufacturera
- Comportamiento año corrido de la producción real y el personal ocupado de la industria manufacturera
- Comportamiento doce meses de la producción real y el personal ocupado de la industria manufacturera



Director

Mauricio Perfetti del Corral

Subdirector

Carlos Felipe Prada Lombo

Director de metodología y producción estadística (e)

Eduardo Efrain Freire Delgado

INTRODUCCIÓN

El Departamento Administrativo Nacional de Estadística, en un esfuerzo permanente por mejorar y actualizar las estadísticas económicas, con el objeto de responder a estándares nacionales e internacionales tanto metodológicos como de clasificación y cumpliendo con los principios que rigen la actividad estadística internacional de las buenas prácticas, presentó a partir de la oficialización de la información del mes de enero de 2015, los resultados para el rediseño de la Muestra Mensual Manufacturera MMM, en adelante denominada Encuesta Mensual Manufacturera EMM.

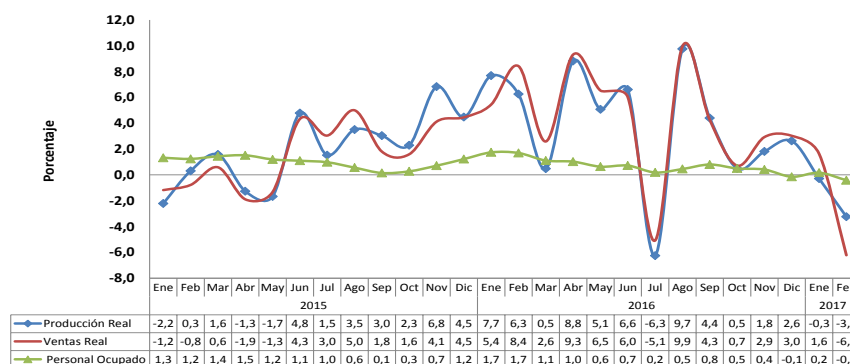
La Encuesta Mensual Manufacturera (EMM) es una investigación de carácter estadístico por medio de la cual el Departamento Administrativo Nacional de Estadística (DANE) obtiene la información de evolución de las principales variables económicas del sector fabril colombiano en el corto plazo.

A partir de la información de producción, ventas, personal ocupado, sueldos y salarios y horas trabajadas que suministran mensualmente los industriales, el DANE genera índices y variaciones para los diferentes usuarios públicos y privados. Esta información es también una herramienta importante para la elaboración de las estimaciones del Producto Interno Bruto del sector industrial que realiza la Dirección Técnica de Síntesis y Cuentas Nacionales del DANE.

1. EVOLUCIÓN GENERAL DE LAS PRINCIPALES VARIABLES TOTAL NACIONAL FEBRERO 2017

La producción real industrial en febrero de 2017 presentó un descenso de 3,2%, la variación de las ventas fue -6,2% y el personal ocupado -0,4%.

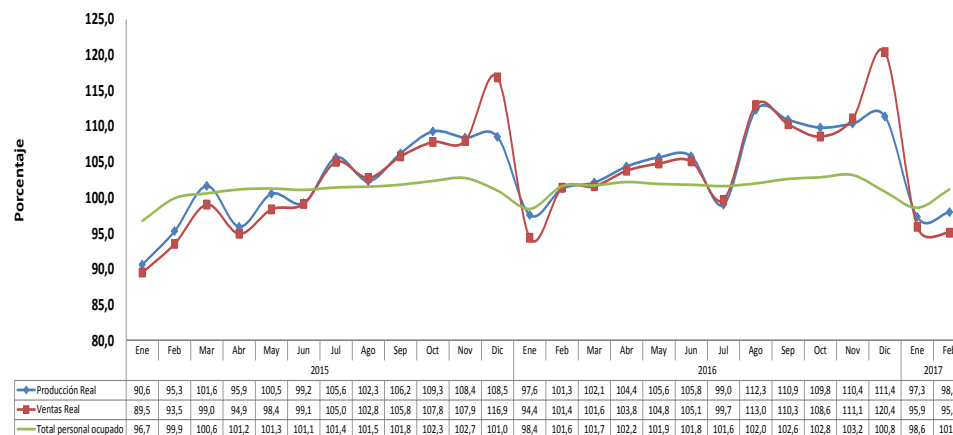
Gráfico 1. Variación anual de la producción real, las ventas y el personal ocupado de la industria manufacturera
Enero 2015 - febrero 2017



Fuente: DANE- EMM

Gráfico 2. Índices de producción real, ventas y personal ocupado de la industria manufacturera
Total nacional
Enero 2015 - febrero 2017

Índice base: Promedio mensual 2014 = 100



Fuente: DANE - EMM

Tabla 1. Resumen del comportamiento de las principales variables
Total nacional

Indicador ^p	Variación (%)					
	Anual		Año Corrido		Doce meses	
	Feb 2016 vs Feb 2015	Feb 2017 vs Feb 2016	Ene - Feb 2016 vs Ene - Feb 2015	Ene - Feb 2017 vs Ene - Feb 2016	Mar 2015 - Feb 2016 vs Mar 2014 - Feb 2015	Mar 2016 - Feb 2017 vs Mar 2015 - Feb 2016
Producción real	6,3	-3,2	6,9	-1,8	3,2	2,5
Ventas	8,4	-6,2	7,0	-2,4	2,9	2,9
Personal ocupado	1,7	-0,4	1,7	-0,1	1,0	0,5

p/ Provisional

Fuente: DANE-EMM

2. COMPORTAMIENTO ANUAL DE LA PRODUCCIÓN REAL Y EL PERSONAL OCUPADO DE LA INDUSTRIA MANUFACTURERA

2.1 VARIACIÓN ANUAL DE LA PRODUCCIÓN REAL: FEBRERO 2017/2016

De las 39 actividades industriales representadas por la encuesta, un total de 28 registraron variaciones negativas en su producción real, restando 5,4 puntos porcentuales a la variación total; los 11 subsectores restantes con variaciones positivas en conjunto sumaron 2,1 puntos porcentuales a la variación total.¹ (Tabla 2)

¹ La diferencia en la suma se da por aproximaciones decimales

Tabla 2. Variación anual y contribución de la producción real, según actividad manufacturera

Total nacional

Febrero 2017/2016

Clase	Descripción	Variación %	Contribución pp
T_IND	Total Industria	-3,2	
1100	Elaboración de bebidas	-13,0	-1,4
2390	Fabricación de productos minerales no metálicos n.c. p.	-7,2	-0,5
1400	Confección de prendas de vestir	-14,1	-0,5
1010	Procesamiento y conservación de carne, pescado, crustáceos y moluscos	-8,0	-0,3
3100	Fabricación de muebles, colchones y somieres	-15,9	-0,2
2700	Fabricación de aparatos y equipo eléctrico	-11,8	-0,2
2800	Fabricación de maquinaria y equipo n.c. p.	-15,5	-0,2
1300	Hilatura, tejeduría y acabado de productos textiles	-10,5	-0,2
2100	Fabricación de productos farmacéuticos, sustancias químicas medicinales	-4,6	-0,2
2023	Fabricación de Jabones y detergentes, perfumes y preparados de tocador	-4,4	-0,2
1800	Actividades de impresión	-12,5	-0,2
3200	Otras industrias manufactureras	-11,5	-0,2
3000	Fabricación de otros tipos de equipo de transporte	-18,7	-0,2
2910	Fabricación de vehículos automotores y sus motores	-11,1	-0,2
1082	Elaboración de cacao, chocolate y prod de confitería	-12,0	-0,1
2220	Fabricación de productos de plástico	-3,3	-0,1
2420	Industrias básicas de metales preciosos y no ferrosos	-20,9	-0,1
2410	Industrias básicas de hierro y de acero	-3,3	-0,1
1050	Elaboración de productos de molinería, almidones y sus derivados	-3,8	-0,1
1040	Elaboración de productos lácteos	-2,2	-0,1
2920	Fabricación de carrocerías para vehículos automotores, remolques	-31,0	-0,1
1512	Fabricación de artículos de viaje, bolsos de mano y artículos similares en cuero	-30,7	-0,1
2930	Fabricación de partes, piezas (autopartes) y accesorios (lujos) para vehículos	-8,9	0,0
2310	Fabricación de vidrio y productos de vidrio	-4,4	0,0
2020	Fabricación de otros productos químicos	-1,2	0,0
2500	Fabricación de productos elaborados de metal	-1,0	0,0
1070	Elaboración de azúcar y panela	-0,9	0,0
1511	Curtido y recurtido de cueros; recurtido y teñido de pieles	-16,5	0,0
1090	Elaboración de alimentos preparados para animales	0,1	0,0
1520	Fabricación de calzado	1,5	0,0
1600	Transformación de la madera y sus productos	1,9	0,0
2210	Fabricación de productos de caucho	18,0	0,1
1089	Elaboración de otros productos alimenticios n.c.p.	2,0	0,1
1700	Fabricación de papel, cartón, y sus productos	2,6	0,1
1030	Elaboración de aceites y grasas de origen vegetal y animal	6,1	0,1
1061	Trilla de café	18,0	0,1
2010	Fabricación de sustancias químicas básicas, y sus productos	4,4	0,1
1081	Elaboración de productos de panadería	6,7	0,1
1900	Coquización, refinación de petróleo, y mezcla de combustibles	8,8	1,5

Fuente: DANE - EMM

2.2 VARIACIÓN ANUAL DEL PERSONAL OCUPADO VINCULADO A LA INDUSTRIA MANUFACTURERA: FEBRERO 2017/2016

Tabla 3. Variación anual y contribución del total de personal ocupado por la industria según actividad manufacturera.

Total nacional

Febrero 2017/2016

Clase	Descripción	Variación %	Contribución p.p.
	Total Personal Ocupado	-0,4	
1400	Confección de prendas de vestir	-2,8	-0,3
2700	Fabricación de aparatos y equipo eléctrico	-6,3	-0,2
1300	Hilatura, tejeduría y acabado de productos textiles	-3,8	-0,2
2500	Fabricación de productos elaborados de metal	-3,7	-0,2
2390	Fabricación de productos minerales no metálicos n.c. p.	-3,4	-0,2
2930	Fabricación de partes, piezas (autopartes) y accesorios (lujos) para vehículos	-10,6	-0,1
3200	Otras industrias manufactureras	-5,2	-0,1
2023	Fabricación de Jabones y detergentes, perfumes y preparados de tocador	-1,5	-0,1
1800	Actividades de impresión	-1,4	-0,1
2920	Fabricación de carrocerías para vehículos automotores, remolques	-7,2	0,0
3100	Fabricación de muebles, colchones y somieres	-1,1	0,0
1600	Transformación de la madera y sus productos	-6,6	0,0
2910	Fabricación de vehículos automotores y sus motores	-7,6	0,0
1512	Fabricación de artículos de viaje, bolsos de mano y artículos similares en cuero	-5,4	0,0
1520	Fabricación de calzado	-1,5	0,0
3000	Fabricación de otros tipos de equipo de transporte	-2,6	0,0
2800	Fabricación de maquinaria y equipo n.c. p.	-0,6	0,0
2420	Industrias básicas de metales preciosos y no ferrosos	-3,7	0,0
1900	Coquización, refinación de petróleo, y mezcla de combustibles	-1,9	0,0
1511	Curtido y recurtido de cueros; recurtido y teñido de pieles	-5,2	0,0
2310	Fabricación de vidrio y productos de vidrio	-0,2	0,0
1040	Elaboración de productos lácteos	0,2	0,0
2410	Industrias básicas de hierro y de acero	0,4	0,0
1082	Elaboración de cacao, chocolate y prod de confitería	0,6	0,0
1070	Elaboración de azúcar y panela	0,7	0,0
1061	Trilla de café	5,5	0,0
2020	Fabricación de otros productos químicos	0,6	0,0
2210	Fabricación de productos de caucho	3,3	0,0
1090	Elaboración de alimentos preparados para animales	3,2	0,0
1100	Elaboración de bebidas	1,7	0,0
2010	Fabricación de sustancias químicas básicas, y sus productos	2,8	0,0
1700	Fabricación de papel, cartón, y sus productos	2,4	0,1
1081	Elaboración de productos de panadería	1,6	0,1
1030	Elaboración de aceites y grasas de origen vegetal y animal	5,7	0,1
1050	Elaboración de productos de molinería, almidones y sus derivados	4,8	0,1
1089	Elaboración de otros productos alimenticios n.c.p.	2,4	0,1
2100	Fabricación de productos farmacéuticos, sustancias químicas medicinales	2,8	0,1
1010	Procesamiento y conservación de carne, pescado, crustáceos y moluscos	3,9	0,2
2220	Fabricación de productos de plástico	5,1	0,5

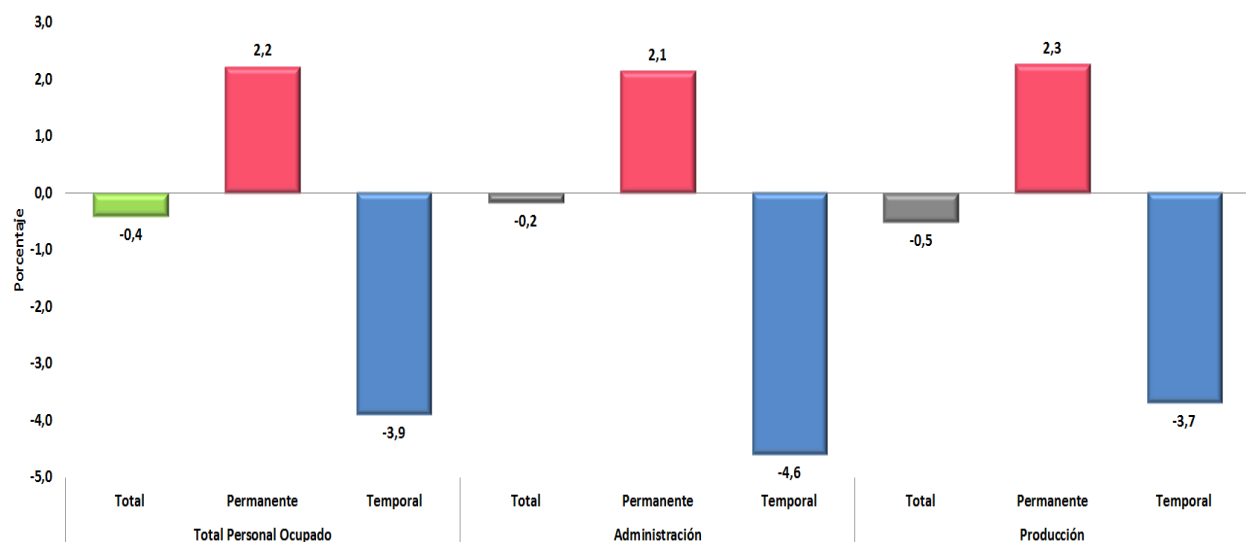
Fuente: DANE – EMM

En febrero de 2017, el personal ocupado por la industria manufacturera, presentó una variación de -0,4% frente a igual mes de 2016. De acuerdo con el tipo de vinculación, el personal vinculado a término indefinido aumentó 2,2% mientras que el personal contratado a término fijo registró una disminución de 3,9%, según área funcional el personal vinculado con los procesos de producción en la industria disminuyó 0,5% y el vinculado a labores administrativas y de ventas disminuyó 0,2%.

Gráfico 3. Variación anual del personal ocupado por la industria manufacturera, según tipo de contrato y area funcional.

Total nacional

Febrero 2017 / 2016



Fuente: DANE - EMM

3. COMPORTAMIENTO AÑO CORRIDO DE LA PRODUCCIÓN REAL Y EL PERSONAL OCUPADO DE LA INDUSTRIA MANUFACTURERA

3.1 VARIACIÓN AÑO CORRIDO DE LA PRODUCCIÓN REAL ENERO - FEBRERO 2017 / 2016

De las 39 actividades industriales representadas por la muestra, un total de 27 registraron variaciones negativas en su producción real, restando 3,8 puntos porcentuales a la variación; los 12 subsectores restantes con variaciones positivas en conjunto sumaron 2,0 puntos porcentuales a la variación total.

Tabla 4. Variación año corrido y contribución de la producción real, según actividad manufacturera

Total nacional

Enero - febrero 2017 / 2016

Clase	Descripción	Variación %	Contribución pp
T_IND	Total Industria	-1,8	
1100	Elaboración de bebidas	-9,2	-1,1
2390	Fabricación de productos minerales no metálicos n.c. p.	-5,6	-0,4
1400	Confección de prendas de vestir	-12,0	-0,4
2100	Fabricación de productos farmacéuticos, sustancias químicas medicinales	-6,0	-0,2
1010	Procesamiento y conservación de carne, pescado, crustáceos y moluscos	-5,2	-0,2
2910	Fabricación de vehículos automotores y sus motores	-11,8	-0,2
2023	Fabricación de Jabones y detergentes, perfumes y preparados de tocador	-3,5	-0,1
2410	Industrias básicas de hierro y de acero	-4,2	-0,1
3100	Fabricación de muebles, colchones y somieres	-10,2	-0,1
1040	Elaboración de productos lácteos	-3,6	-0,1
1070	Elaboración de azúcar y panela	-5,4	-0,1
1082	Elaboración de cacao, chocolate y prod de confitería	-9,0	-0,1
3200	Otras industrias manufactureras	-8,0	-0,1
1800	Actividades de impresión	-6,5	-0,1
1300	Hilatura, tejeduría y acabado de productos textiles	-5,5	-0,1
2700	Fabricación de aparatos y equipo eléctrico	-4,5	-0,1
1512	Fabricación de artículos de viaje, bolsos de mano y artículos similares en cuero	-32,9	-0,1
2800	Fabricación de maquinaria y equipo n.c. p.	-5,5	-0,1
2420	Industrias básicas de metales preciosos y no ferrosos	-12,5	-0,1
3000	Fabricación de otros tipos de equipo de transporte	-6,5	0,0
1050	Elaboración de productos de molinería, almidones y sus derivados	-1,6	0,0
2930	Fabricación de partes, piezas (autopartes) y accesorios (lujos) para vehículos	-6,9	0,0
2920	Fabricación de carrocerías para vehículos automotores, remolques	-12,3	0,0
2500	Fabricación de productos elaborados de metal	-0,4	0,0
1511	Curtido y recurtido de cueros; recurtido y teñido de pieles	-14,4	0,0
1520	Fabricación de calzado	-0,3	0,0
1600	Transformación de la madera y sus productos	-0,1	0,0
2310	Fabricación de vidrio y productos de vidrio	1,7	0,0
1090	Elaboración de alimentos preparados para animales	1,5	0,0
2010	Fabricación de sustancias químicas básicas, y sus productos	2,5	0,1
1061	Trilla de café	15,1	0,1
2210	Fabricación de productos de caucho	35,7	0,1
1030	Elaboración de aceites y grasas de origen vegetal y animal	7,0	0,1
1089	Elaboración de otros productos alimenticios n.c.p.	3,3	0,1
2220	Fabricación de productos de plástico	3,3	0,1
2020	Fabricación de otros productos químicos	5,0	0,1
1081	Elaboración de productos de panadería	6,7	0,1
1700	Fabricación de papel, cartón, y sus productos	5,4	0,2
1900	Coquización, refinación de petróleo, y mezcla de combustibles	5,1	0,9

Fuente: DANE - EMM

3.2 VARIACIÓN AÑO CORRIDO DEL PERSONAL OCUPADO VINCULADO A LA INDUSTRIA MANUFACTURERA: ENERO - FEBRERO 2017 / 2016

Tabla 5. Variación año corrido y contribución del personal ocupado por la industria según actividad manufacturera

Total nacional

Enero - febrero 2017 / 2016

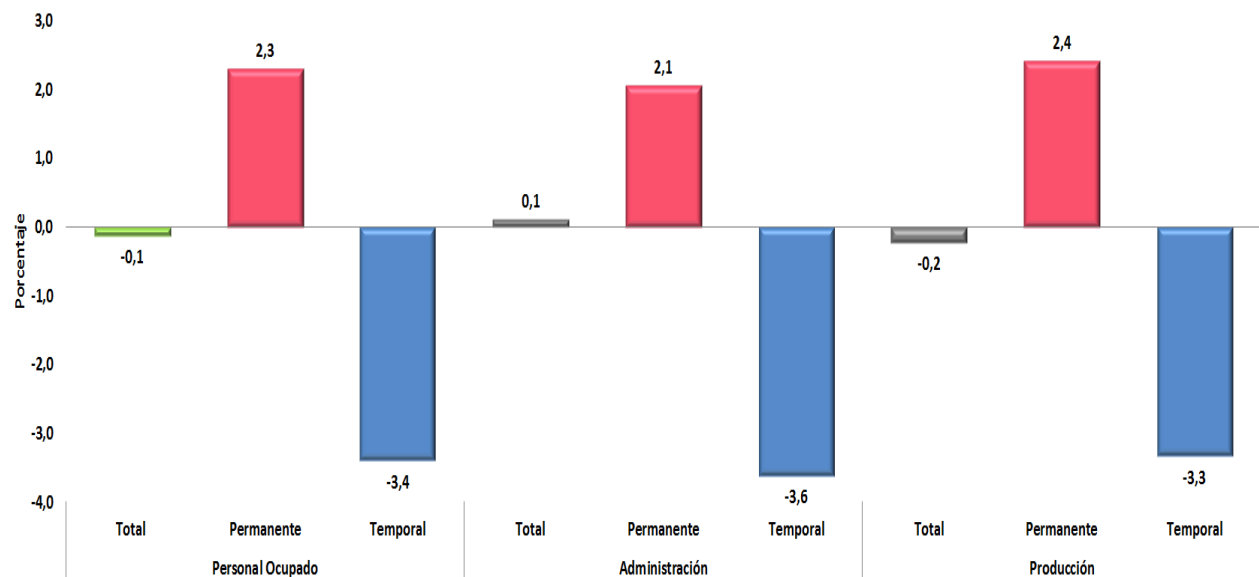
Clase	Descripción	Variación %	Contribución p.p.
Total Personal Ocupado		-0,1	
2500	Fabricación de productos elaborados de metal	-5,0	-0,3
1400	Confección de prendas de vestir	-2,3	-0,2
2700	Fabricación de aparatos y equipo eléctrico	-5,8	-0,2
1300	Hilatura, tejeduría y acabado de productos textiles	-3,6	-0,2
2390	Fabricación de productos minerales no metálicos n.c. p.	-3,0	-0,1
2930	Fabricación de partes, piezas (autopartes) y accesorios (lujos) para vehículos	-9,1	-0,1
1520	Fabricación de calzado	-4,8	-0,1
3200	Otras industrias manufactureras	-3,3	-0,1
1800	Actividades de impresión	-1,6	-0,1
2023	Fabricación de Jabones y detergentes, perfumes y preparados de tocador	-1,5	-0,1
1600	Transformación de la madera y sus productos	-6,2	0,0
2910	Fabricación de vehículos automotores y sus motores	-8,1	0,0
2920	Fabricación de carrocerías para vehículos automotores, remolques	-5,8	0,0
1900	Coquización, refinación de petróleo, y mezcla de combustibles	-2,8	0,0
1040	Elaboración de productos lácteos	-0,6	0,0
3000	Fabricación de otros tipos de equipo de transporte	-1,4	0,0
1511	Curtido y recurtido de cueros; recurtido y teñido de pieles	-5,2	0,0
2420	Industrias básicas de metales preciosos y no ferrosos	-3,3	0,0
1512	Fabricación de artículos de viaje, bolsos de mano y artículos similares en cue	-1,5	0,0
2410	Industrias básicas de hierro y de acero	-0,4	0,0
1082	Elaboración de cacao, chocolate y prod de confitería	-0,2	0,0
2020	Fabricación de otros productos químicos	0,0	0,0
2800	Fabricación de maquinaria y equipo n.c. p.	0,2	0,0
3100	Fabricación de muebles, colchones y somieres	0,2	0,0
2310	Fabricación de vidrio y productos de vidrio	0,7	0,0
1070	Elaboración de azúcar y panela	1,1	0,0
1061	Trilla de café	6,6	0,0
1090	Elaboración de alimentos preparados para animales	2,7	0,0
2210	Fabricación de productos de caucho	6,7	0,0
2010	Fabricación de sustancias químicas básicas, y sus productos	2,8	0,0
1030	Elaboración de aceites y grasas de origen vegetal y animal	5,0	0,1
1050	Elaboración de productos de molinería, almidones y sus derivados	3,8	0,1
1700	Fabricación de papel, cartón, y sus productos	2,5	0,1
1081	Elaboración de productos de panadería	1,8	0,1
1089	Elaboración de otros productos alimenticios n.c.p.	2,5	0,1
1100	Elaboración de bebidas	4,2	0,1
2100	Fabricación de productos farmacéuticos, sustancias químicas medicinales	4,1	0,2
1010	Procesamiento y conservación de carne, pescado, crustáceos y moluscos	4,6	0,2
2220	Fabricación de productos de plástico	5,5	0,5

Fuente: DANE - EMM

En lo corrido del año, hasta febrero 2017, el personal ocupado por la industria manufacturera, presentó una descenso de 0,1% frente al mismo periodo de 2016. De acuerdo con el tipo de vinculación, el personal vinculado a término indefinido aumentó 2,3% y el personal contratado a término fijo disminuyó 3,4%, según área funcional el personal vinculado con los procesos de producción en la industria disminuyó 0,2% y el vinculado a labores administrativas y de ventas aumentó 0,1%.

Gráfico 4. Variación año corrido del personal ocupado por la industria manufacturera, según tipo de contrato y área funcional.

Total nacional
Enero - febrero 2017 / 2016



Fuente: DANE – EMM

4. COMPORTAMIENTO DOCE MESES DE LA PRODUCCIÓN REAL Y EL PERSONAL OCUPADO DE LA INDUSTRIA MANUFACTURERA

4.1 VARIACIÓN DOCE MESES DE LA PRODUCCIÓN REAL MARZO 2016 – FEBRERO 2017 / MARZO 2015 – FEBRERO 2016

De las 39 actividades industriales representadas por la muestra, un total de 16 registraron variaciones positivas en su producción real, sumando 4,3 puntos porcentuales a la variación; los 23 subsectores restantes con variaciones negativas en conjunto restaron 1,8 puntos porcentuales a la variación total.

Tabla 6. Variación y contribución doce meses de la producción real, según actividad manufacturera

Total nacional

Marzo 2016 – febrero 2017 / Marzo 2015 – febrero 2016

Clase	Descripción	Variación %	Contribución pp
T_IND	Total Industria	2,5	
1900	Coquización, refinación de petróleo, y mezcla de combustibles	17,9	2,9
1100	Elaboración de bebidas	2,9	0,3
2500	Fabricación de productos elaborados de metal	8,7	0,2
1089	Elaboración de otros productos alimenticios n.c.p.	5,4	0,2
1081	Elaboración de productos de panadería	7,2	0,2
1050	Elaboración de productos de molinería, almidones y sus derivados	7,2	0,1
2023	Fabricación de Jabones y detergentes, perfumes y preparados de tocador	2,6	0,1
2020	Fabricación de otros productos químicos	2,3	0,1
2800	Fabricación de maquinaria y equipo n.c. p.	3,1	0,0
2210	Fabricación de productos de caucho	13,5	0,0
2310	Fabricación de vidrio y productos de vidrio	2,7	0,0
1700	Fabricación de papel, cartón, y sus productos	0,7	0,0
2100	Fabricación de productos farmacéuticos, sustancias químicas medicinales	0,5	0,0
1520	Fabricación de calzado	2,5	0,0
1061	Trilla de café	1,9	0,0
2220	Fabricación de productos de plástico	0,2	0,0
1090	Elaboración de alimentos preparados para animales	-0,1	0,0
1511	Curtido y recurtido de cueros; recurtido y teñido de pieles	-16,4	0,0
1040	Elaboración de productos lácteos	-0,4	0,0
1512	Fabricación de artículos de viaje, bolsos de mano y artículos similares en cuero	-7,8	0,0
2420	Industrias básicas de metales preciosos y no ferrosos	-3,8	0,0
1600	Transformación de la madera y sus productos	-3,1	0,0
1010	Procesamiento y conservación de carne, pescado, crustáceos y moluscos	-0,5	0,0
2920	Fabricación de carrocerías para vehículos automotores, remolques	-9,0	0,0
3200	Otras industrias manufactureras	-1,7	0,0
3100	Fabricación de muebles, colchones y somieres	-2,2	0,0
2930	Fabricación de partes, piezas (autopartes) y accesorios (lujos) para vehículos	-6,2	0,0
1082	Elaboración de cacao, chocolate y prod de confitería	-2,8	0,0
1800	Actividades de impresión	-2,3	0,0
1030	Elaboración de aceites y grasas de origen vegetal y animal	-2,7	0,0
1300	Hilatura, tejeduría y acabado de productos textiles	-3,5	-0,1
2910	Fabricación de vehículos automotores y sus motores	-4,9	-0,1
2010	Fabricación de sustancias químicas básicas, y sus productos	-2,4	-0,1
1400	Confección de prendas de vestir	-3,1	-0,1
3000	Fabricación de otros tipos de equipo de transporte	-15,8	-0,1
2410	Industrias básicas de hierro y de acero	-5,8	-0,2
2700	Fabricación de aparatos y equipo eléctrico	-9,6	-0,2
1070	Elaboración de azúcar y panela	-11,7	-0,3
2390	Fabricación de productos minerales no metálicos n.c. p.	-6,7	-0,5

Fuente: DANE – EMM

4.2 VARIACIÓN DOCE MESES DEL PERSONAL OCUPADO VINCULADO A LA INDUSTRIA MANUFACTURERA: MARZO 2016 – FEBRERO 2017 / MARZO 2015 – FEBRERO 2016.

Tabla 7. Variación y contribución doce meses del personal ocupado por la industria según actividad manufacturera

Total nacional

Marzo 2016 – febrero 2017 / Marzo 2015 – febrero 2016

	Descripción	Variación %	Contribución p.p.
Clase	Total Personal Ocupado	0,5	
2220	Fabricación de productos de plástico	3,5	0,3
1100	Elaboración de bebidas	13,2	0,3
1010	Procesamiento y conservación de carne, pescado, crustáceos y moluscos	2,9	0,1
3100	Fabricación de muebles, colchones y somieres	2,6	0,1
1089	Elaboración de otros productos alimenticios n.c.p.	3,1	0,1
1050	Elaboración de productos de molinería, almidones y sus derivados	4,6	0,1
1081	Elaboración de productos de panadería	1,8	0,1
1700	Fabricación de papel, cartón, y sus productos	2,4	0,1
2010	Fabricación de sustancias químicas básicas, y sus productos	3,1	0,1
1512	Fabricación de artículos de viaje, bolsos de mano y artículos similares en cuero	9,5	0,0
2310	Fabricación de vidrio y productos de vidrio	3,8	0,0
2100	Fabricación de productos farmacéuticos, sustancias químicas medicinales	0,7	0,0
2210	Fabricación de productos de caucho	3,7	0,0
1800	Actividades de impresión	0,5	0,0
1061	Trilla de café	10,0	0,0
1090	Elaboración de alimentos preparados para animales	1,8	0,0
3200	Otras industrias manufactureras	0,5	0,0
3000	Fabricación de otros tipos de equipo de transporte	1,0	0,0
1070	Elaboración de azúcar y panela	0,7	0,0
2420	Industrias básicas de metales preciosos y no ferrosos	0,6	0,0
2023	Fabricación de Jabones y detergentes, perfumes y preparados de tocador	0,0	0,0
1300	Hilatura, tejeduría y acabado de productos textiles	-0,1	0,0
1040	Elaboración de productos lácteos	-0,3	0,0
2020	Fabricación de otros productos químicos	-0,4	0,0
1030	Elaboración de aceites y grasas de origen vegetal y animal	-1,2	0,0
1511	Curtido y recurtido de cueros; recurtido y teñido de pieles	-8,2	0,0
1520	Fabricación de calzado	-1,2	0,0
1400	Confección de prendas de vestir	-0,2	0,0
1900	Coquización, refinación de petróleo, y mezcla de combustibles	-3,4	0,0
2390	Fabricación de productos minerales no metálicos n.c. p.	-0,6	0,0
2910	Fabricación de vehículos automotores y sus motores	-7,2	0,0
2800	Fabricación de maquinaria y equipo n.c. p.	-1,4	0,0
1600	Transformación de la madera y sus productos	-8,5	-0,1
2930	Fabricación de partes, piezas (autopartes) y accesorios (lujos) para vehículos	-6,1	-0,1
1082	Elaboración de cacao, chocolate y prod de confitería	-5,4	-0,1
2410	Industrias básicas de hierro y de acero	-4,9	-0,1
2920	Fabricación de carrocerías para vehículos automotores, remolques	-10,2	-0,1
2500	Fabricación de productos elaborados de metal	-3,2	-0,2
2700	Fabricación de aparatos y equipo eléctrico	-5,8	-0,2

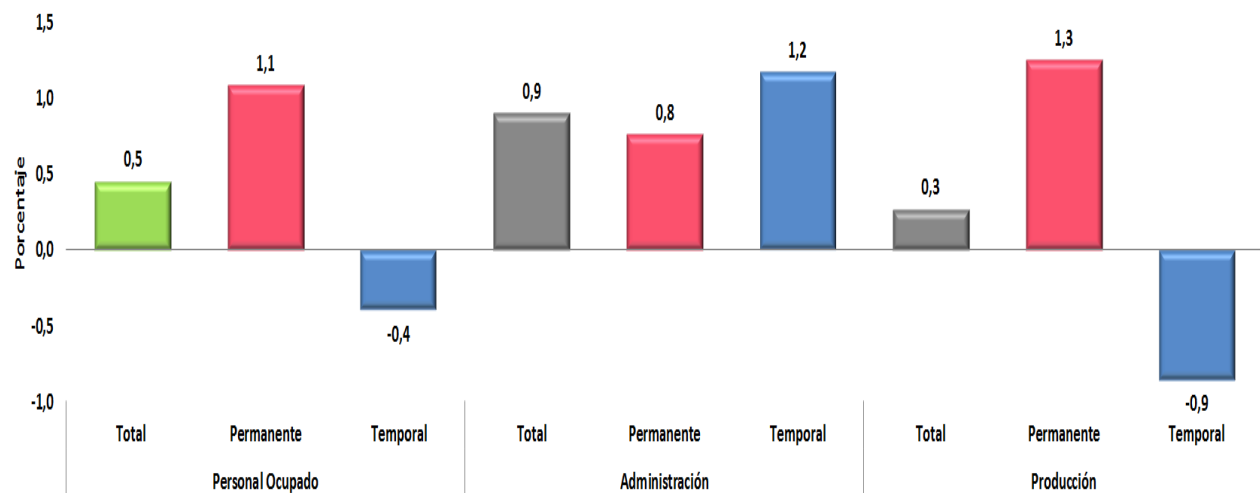
Fuente: DANE – EMM

Durante los últimos doce meses hasta febrero de 2017, el personal ocupado por la industria manufacturera, presentó una variación de 0,5%. De acuerdo con el tipo de vinculación, el personal vinculado a término indefinido aumentó 1,1% y el personal contratado a término fijo disminuyó 0,4%, según área funcional el personal vinculado con los procesos de producción en la industria creció 0,3% y el vinculado a labores administrativas y de ventas creció 0,9%.

Gráfico 5. Variación doce meses del personal ocupado por la industria manufacturera, según tipo de contrato y area funcional.

Total nacional

Marzo 2016 – febrero 2017 / Marzo 2015 – febrero 2016



Fuente: DANE – EMM

FICHA METODOLÓGICA

a. Marco de la muestra

Encuesta Anual Manufacturera (EAM) 2011. Con revisión para los años 2012 y 2013

b. Unidad estadística

Establecimiento industrial.

c. Cobertura (representatividad de los resultados)

Total nacional y 39 actividades industriales.

d. Universo de estudio

Todos los establecimientos industriales en el territorio nacional.

e. Población objetivo

Todos los establecimientos industriales que según la EAM, ocuparon 10 o más personas o que en su defecto presentaron niveles de producción anual iguales o superiores a 137,7 millones de pesos de 2011.

f. Clasificación estadística

Clasificación Industrial Internacional Uniforme -CIIU, Revisión 4 adaptada para Colombia y agrupada en 39 actividades industriales.

GLOSARIO

Principales términos utilizados:

- **Producción real:** valor nominal de la producción deflactada por el índice de precios al productor, según clase industrial.
- **Ventas reales:** valor nominal de las ventas deflactadas por el índice de precios al productor, según clase industrial.
- **Personal de administración y ventas:** directivos y empleados, personas dedicadas a labores técnicas, administrativas o de oficina dentro del establecimiento, o que no se ocupan directamente de la producción del establecimiento.
- **Personal de producción:** obreros y operarios, personas cuya actividad está relacionada directamente con la producción o tareas auxiliares a esta.

Variaciones analizadas

- Variación anual: Variación porcentual calculada entre el mes del año en referencia (i,t) y el mismo mes del año inmediatamente anterior (i,t-1).
- Variación acumulada en lo corrido del año: Variación porcentual calculada entre lo transcurrido desde enero hasta el mes de referencia del año (enero - hasta i,t), y lo transcurrido en igual período del año inmediatamente anterior (enero - hasta i,t-1).
- Variación acumulada anual: Variación porcentual calculada entre el acumulado de los últimos doce meses, con relación al mes del año en referencia (i,t) y el acumulado de igual período del año inmediatamente anterior (i,t-1).

Contribución a la variación: Variación porcentual del período de referencia multiplicada por la participación porcentual del período inmediatamente anterior al de referencia.

Convención

^P Cifra preliminar de avance por falta de cobertura total y/o revisión completa de la información.

Nota: para la ilustración de los conceptos que comprende la investigación remítase al glosario de términos.



Si requiere información adicional, contáctenos a través del correo
contacto@dane.gov.co.

Departamento Administrativo Nacional de Estadística (DANE)
Bogotá, D.C. – Colombia

www.dane.gov.co