

ENCUESTA MENSUAL MANUFACTURERA

Diciembre 2018



El futuro
es de todos

Gobierno
de Colombia

Introducción

- La Encuesta Mensual Manufacturera (EMM) obtiene la información de evolución de las principales variables económicas del sector manufacturero o fabril colombiano en el corto plazo.
- Las principales variables de la encuesta son la producción, ventas, empleo, sueldos y horas trabajadas, a nivel nacional.
- La periodicidad de la EMM es mensual.



Contenido

1. Evolución general de las principales variables total nacional
2. Variación anual de la producción real, ventas reales y el personal ocupado de la industria manufacturera
3. Variación año corrido de la producción real, ventas reales y el personal ocupado de la industria manufacturera





Tabla resumen
Variación anual y año corrido
Diciembre (2018/2017)

Indicador ^p	Anual		Año Corrido	
	Diciembre 2018 vs Diciembre 2017	Diciembre 2017 vs Diciembre 2016	Enero - Diciembre 2018 vs Enero - Diciembre 2017	Enero - Diciembre 2017 vs Enero - Diciembre 2016
Producción real	-0,8	-1,1	2,9	-0,5
Ventas	0,6	-0,5	3,4	-0,3
Personal ocupado	-0,9	-1,3	-1,4	-0,8



Tabla resumen
Variación anual y año corrido
Serie desestacionalizada
Diciembre (2018/2017)

Indicador ^p	Anual		Año Corrido	
	Diciembre 2018 vs Diciembre 2017	Diciembre 2017 vs Diciembre 2016	Enero - Diciembre 2018 vs Enero - Diciembre 2017	Enero - Diciembre 2017 vs Enero - Diciembre 2016
Producción real	-1,1	-0,8	2,9	-0,5
Ventas	0,3	0,3	3,4	-0,4
Personal ocupado	-1,4	-1,4	-1,4	-0,8

Resultados Anuales

Diciembre 2018

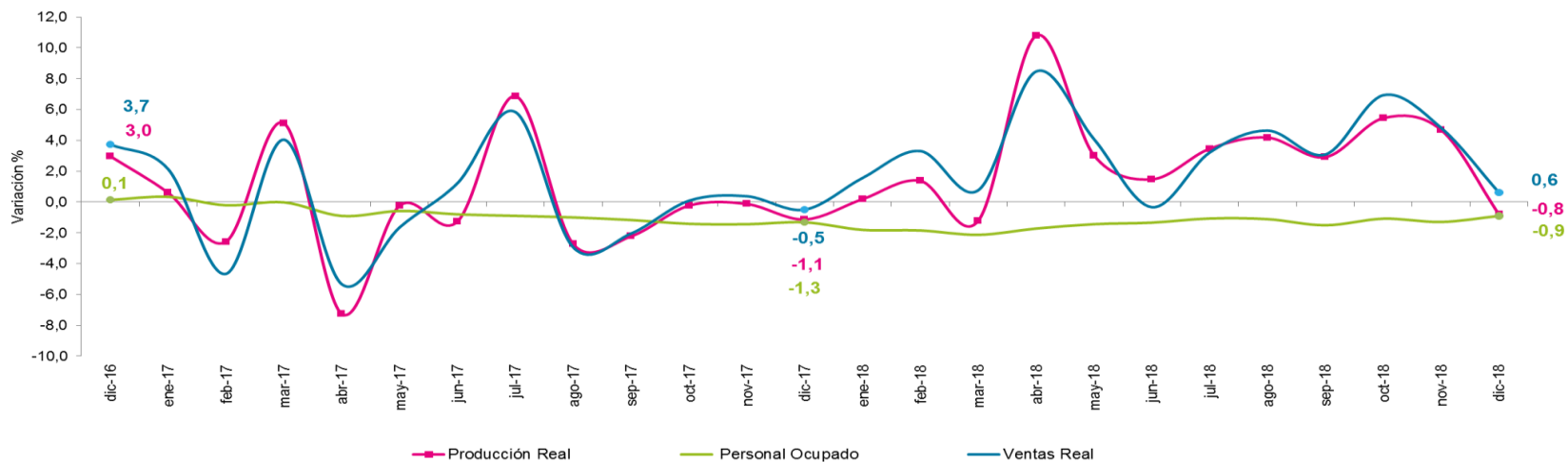


El futuro
es de todos

Gobierno
de Colombia



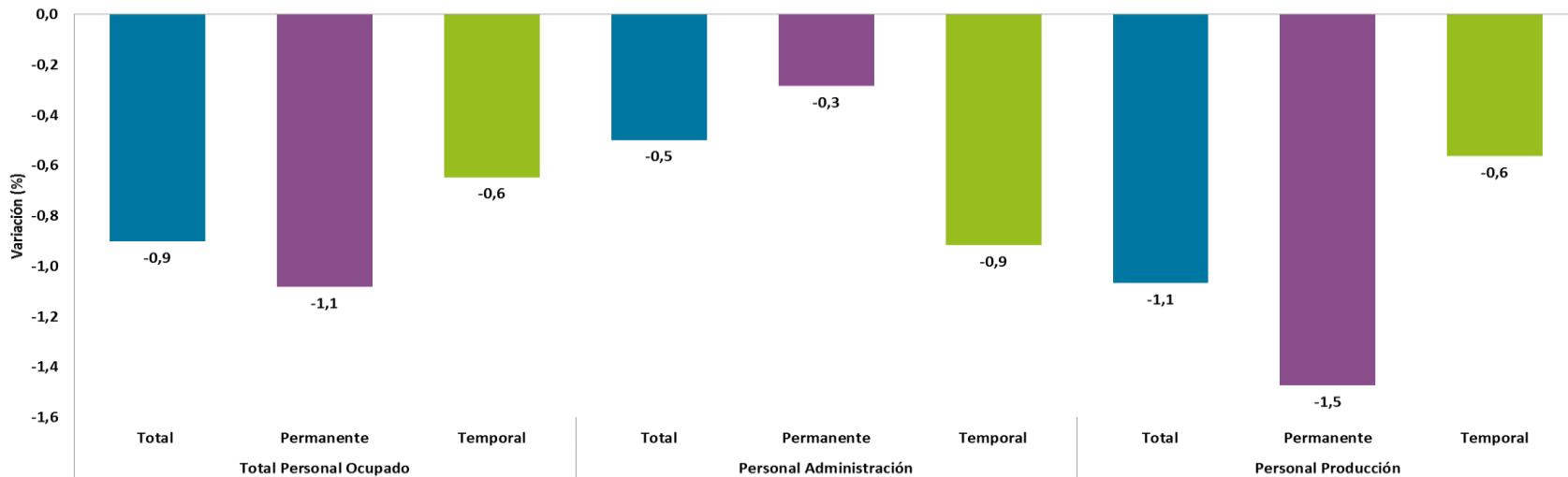
Variación anual Diciembre 2016 - diciembre 2018



En diciembre de 2018 frente a diciembre de 2017, la producción real de la industria manufacturera presentó una variación de -0,8%, las ventas reales de 0,6% y el personal ocupado de -0,9%.



Variación anual del personal ocupado según tipo de contrato y área funcional Diciembre 2018 / diciembre 2017



Participación

100%

30%

70%



Variación y contribución anual por actividad industrial (1) Diciembre 2018 / diciembre 2017

Clase	Descripción	Variación %	Contribución pp
T_IND	Total Industria	-0,8	
1900	Coquización, refinación de petróleo, y mezcla de combustibles	-7,6	-1,6
1400	Confección de prendas de vestir	-12,1	-0,6
2023	Fabricación de Jabones y detergentes, perfumes y preparados de tocador	-12,1	-0,4
1089	Elaboración de otros productos alimenticios n.c.p.	-8,9	-0,3
2800	Fabricación de maquinaria y equipo n.c. p.	-16,2	-0,3
3200	Otras industrias manufactureras	-8,8	-0,1
1061	Trilla de café	-17,2	-0,1
2310	Fabricación de vidrio y productos de vidrio	-9,8	-0,1
1070	Elaboración de azúcar y panela	-4,4	-0,1
1600	Transformación de la madera y sus productos	-14,6	-0,1
1040	Elaboración de productos lácteos	-2,2	-0,1
1520	Fabricación de calzado	-10,4	-0,1
2920	Fabricación de carrocerías para vehículos automotores, remolques	-18,4	0,0
1800	Actividades de impresión	-2,7	0,0
1081	Elaboración de productos de panadería	-2,0	0,0
1010	Procesamiento y conservación de carne, pescado, crustáceos y moluscos	-0,8	0,0
2210	Fabricación de productos de caucho	-7,5	0,0
3100	Fabricación de muebles, colchones y somieres	-1,1	0,0
2420	Industrias básicas de metales preciosos y no ferrosos	-6,2	0,0
1511	Curtido y recurtido de cueros; recurtido y teñido de pieles	-18,2	0,0

Fuente: DANE-EMM.

Nota: La diferencia entre el total y la suma de los dominios se debe a aproximaciones decimales.



Variación y contribución anual por actividad industrial (2)

Diciembre 2018 / diciembre 2017

Clase	Descripción	Variación %	Contribución pp
T_IND	Total Industria	-0,8	
1512	Fabricación de artículos de viaje, bolsos de mano y artículos similares en cuero	4,1	0,0
2410	Industrias básicas de hierro y de acero	0,3	0,0
1090	Elaboración de alimentos preparados para animales	1,0	0,0
1300	Hilatura, tejeduría y acabado de productos textiles	1,5	0,0
1082	Elaboración de cacao, chocolate y prod de confitería	2,7	0,0
2020	Fabricación de otros productos químicos	1,6	0,0
2500	Fabricación de productos elaborados de metal	1,8	0,0
1050	Elaboración de productos de molinería, almidones y sus derivados	2,6	0,0
2930	Fabricación de partes, piezas (autopartes) y accesorios (lujos) para vehiculos	18,1	0,1
2220	Fabricación de productos de plástico	2,4	0,1
2010	Fabricación de sustancias químicas básicas, y sus productos	3,1	0,1
2390	Fabricación de productos minerales no metálicos n.c. p.	1,6	0,1
3000	Fabricación de otros tipos de equipo de transporte	18,7	0,1
2700	Fabricación de aparatos y equipo eléctrico	9,1	0,1
1030	Elaboración de aceites y grasas de origen vegetal y animal	18,5	0,2
2910	Fabricación de vehículos automotores y sus motores	31,9	0,2
1700	Fabricación de papel, cartón, y sus productos	9,8	0,3
2100	Fabricación de productos farmacéuticos, sustancias químicas medicinales	13,4	0,4
1100	Elaboración de bebidas	9,8	1,2

Fuente: DANE-EMM.

Nota: La diferencia entre el total y la suma de los dominios se debe a aproximaciones decimales.

Variación anual de la producción real, según las principales actividades industriales* Julio 2018 - diciembre 2018

Clase	Descripción	jul-18	ago-18	sep-18	oct-18	nov-18	dic-18	Contribución pp
	Total Industria	3,5	4,2	2,9	5,4	4,7	-0,8	
1900	Coquización, refinación de petróleo, y mezcla de combustibles	2,0	8,5	10,9	2,8	11,6	-7,6	-1,6
1400	Confección de prendas de vestir	7,1	0,3	0,2	-0,4	12,0	-12,1	-0,6
2023	Fabricación de Jabones y detergentes, perfumes y preparados de tocador	-0,3	-4,1	0,1	4,9	-1,7	-12,1	-0,4
1089	Elaboración de otros productos alimenticios n.c.p.	9,2	4,9	-0,9	8,5	0,8	-8,9	-0,3
2800	Fabricación de maquinaria y equipo n.c. p.	13,5	14,2	-8,5	0,6	12,9	-16,2	-0,3
1700	Fabricación de papel, cartón, y sus productos	5,8	4,1	4,9	12,9	15,5	9,8	0,3
2100	Fabricación de productos farmacéuticos, sustancias químicas medicinales	8,5	5,4	3,9	18,2	3,1	13,4	0,4
1100	Elaboración de bebidas	2,4	0,1	6,7	5,2	8,8	9,8	1,2

* Hace referencia a las 5 actividades con menor contribución y 3 con mayor contribución a la variación anual.

Resultados Año Corrido

Diciembre 2018

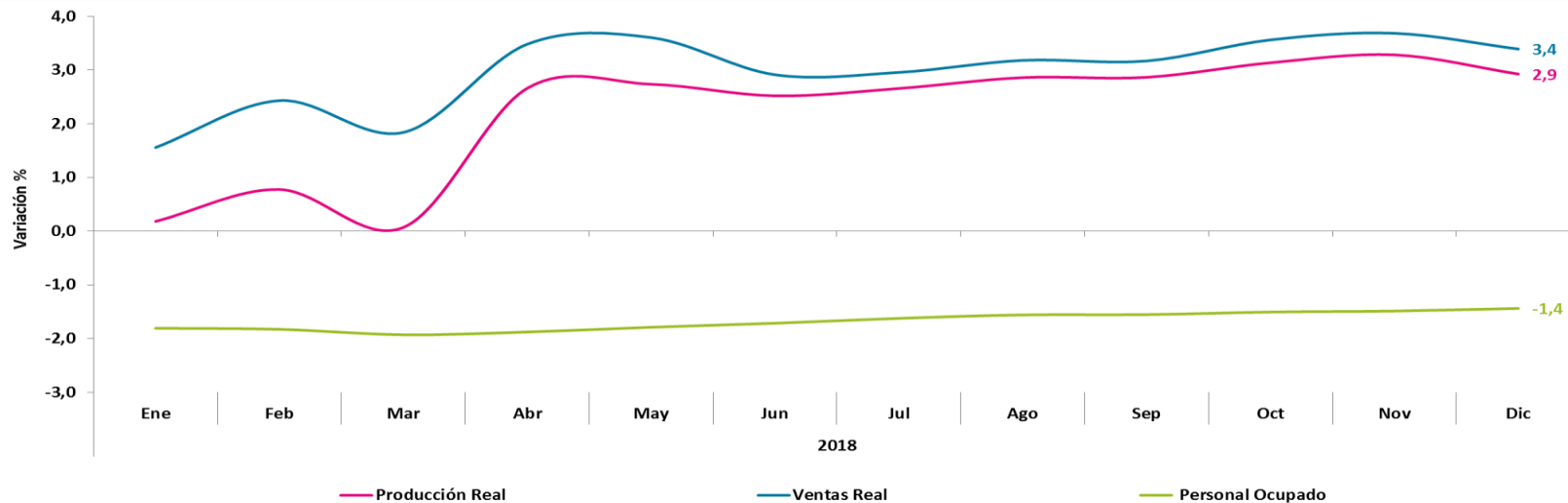


El futuro
es de todos

Gobierno
de Colombia



Variación año corrido Enero a diciembre 2018



En el periodo enero - diciembre de 2018 frente al periodo enero - diciembre de 2017, la producción real de la industria manufacturera presentó una variación de 2,9%, las ventas reales de 3,4% y el personal ocupado de -1,4%.



Variación y contribución año corrido por actividad industrial (1) Enero - diciembre 2018 / enero - diciembre 2017

Clase	Descripción	Variación %	Contribución pp
T_IND	Total Industria	2,9	
1900	Coquización, refinación de petróleo, y mezcla de combustibles	4,1	0,8
1100	Elaboración de bebidas	5,2	0,6
1700	Fabricación de papel, cartón, y sus productos	7,5	0,2
2010	Fabricación de sustancias químicas básicas, y sus productos	7,6	0,2
1010	Procesamiento y conservación de carne, pescado, crustáceos y moluscos	5,5	0,2
2100	Fabricación de productos farmacéuticos, sustancias químicas medicinales	4,6	0,2
2500	Fabricación de productos elaborados de metal	7,4	0,2
2410	Industrias básicas de hierro y de acero	4,5	0,1
2220	Fabricación de productos de plástico	3,3	0,1
1070	Elaboración de azúcar y panela	4,8	0,1
1082	Elaboración de cacao, chocolate y prod de confitería	8,3	0,1
2910	Fabricación de vehículos automotores y sus motores	7,5	0,1
3000	Fabricación de otros tipos de equipo de transporte	10,3	0,1
2210	Fabricación de productos de caucho	18,6	0,1
1050	Elaboración de productos de molinería, almidones y sus derivados	2,8	0,1
1089	Elaboración de otros productos alimenticios n.c.p.	1,4	0,1
1090	Elaboración de alimentos preparados para animales	4,7	0,0
1300	Hilatura, tejeduría y acabado de productos textiles	3,1	0,0
2920	Fabricación de carrocerías para vehículos automotores, remolques	16,7	0,0
2020	Fabricación de otros productos químicos	0,9	0,0

Fuente: DANE-EMM.

Nota: La diferencia entre el total y la suma de los dominios se debe a aproximaciones decimales.



Variación y contribución año corrido por actividad industrial (2) Enero - diciembre 2018 / enero - diciembre 2017

Clase	Descripción	Variación %	Contribución pp
T_IND	Total Industria	2,9	
2700	Fabricación de aparatos y equipo eléctrico	1,6	0,0
2930	Fabricación de partes, piezas (autopartes) y accesorios (lujos) para vehículos	5,8	0,0
1800	Actividades de impresión	1,7	0,0
3100	Fabricación de muebles, colchones y somieres	1,5	0,0
1400	Confección de prendas de vestir	0,3	0,0
1040	Elaboración de productos lácteos	0,3	0,0
1081	Elaboración de productos de panadería	0,4	0,0
1512	Fabricación de artículos de viaje, bolsos de mano y artículos similares en cuero	5,0	0,0
3200	Otras industrias manufactureras	0,5	0,0
2800	Fabricación de maquinaria y equipo n.c. p.	0,4	0,0
1030	Elaboración de aceites y grasas de origen vegetal y animal	-1,0	0,0
1511	Curtido y recurtido de cueros; recurtido y teñido de pieles	-19,1	0,0
2310	Fabricación de vidrio y productos de vidrio	-2,3	0,0
1061	Trilla de café	-4,5	0,0
2420	Industrias básicas de metales preciosos y no ferrosos	-10,5	0,0
1520	Fabricación de calzado	-7,1	0,0
1600	Transformación de la madera y sus productos	-11,4	-0,1
2023	Fabricación de Jabones y detergentes, perfumes y preparados de tocador	-2,2	-0,1
2390	Fabricación de productos minerales no metálicos n.c. p.	-3,3	-0,2

Fuente: DANE-EMM.

Nota: La diferencia entre el total y la suma de los dominios se debe a aproximaciones decimales.

Definición de variaciones

Variación anual:

Compara los resultados de diciembre de 2018 con diciembre de 2017.

Variación año corrido:

Compara los resultados del periodo enero-diciembre de 2018 con el periodo enero-diciembre de 2017.





El futuro
es de todos

Gobierno
de Colombia



www.dane.gov.co