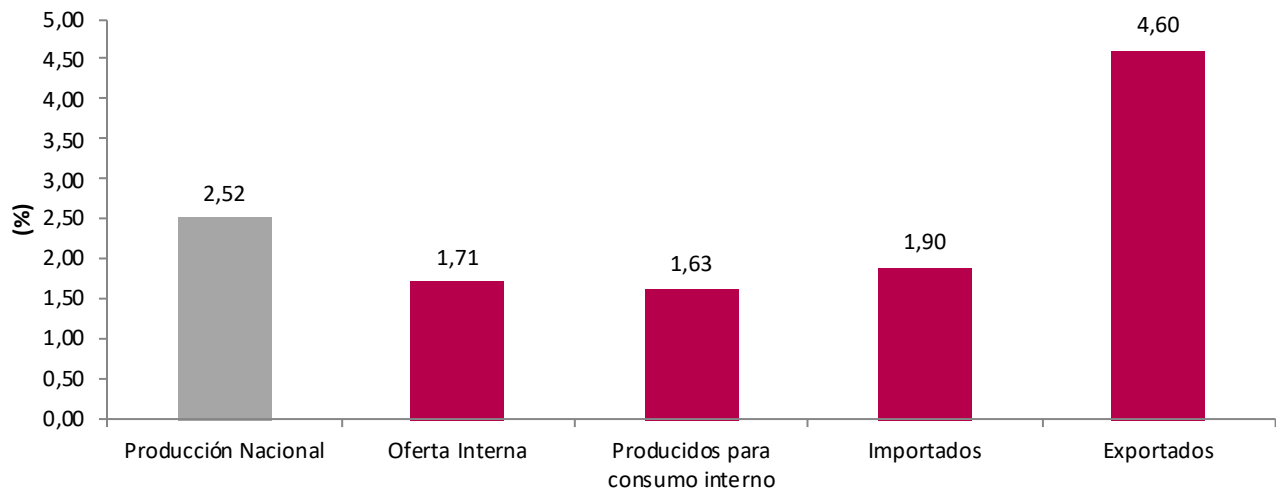


# Índice de Precios del Productor (IPP)

## Noviembre 2021<sup>Pr</sup>

**Gráfico 1. Variación mensual de los índices del IPP**  
Noviembre 2021<sup>Pr</sup>



**Fuente:** DANE-IPP

**Pr:** Provisional

**Nota:** La diferencia en el cálculo de las variables, obedece al sistema de aproximación en el nivel de dígitos trabajados en el índice.

- Introducción
- Resultados del IPP de Producción Nacional de noviembre de 2021
- Variaciones mensuales del Índice de Precios de Oferta Interna
- Variaciones mensuales por procedencias
- Ficha Metodológica
- Glosario

## INTRODUCCIÓN

El Índice de Precios del Productor (IPP) es un indicador económico que presenta la variación promedio de precios de una canasta de bienes representativa de la producción nacional e importaciones.

El objetivo del índice es hacer parte de un conjunto de herramientas para el análisis de coyuntura, en particular, para la detección de canales de transmisión inflacionarios, de manera que permite estudiar el comportamiento de los precios de los productos desde el momento en que ellos ingresan a los canales de comercialización.

El cálculo del IPP se inició en el año 1990 en el Banco de la República. Este indicador tenía como propósito general elaborar un conjunto de índices para medir los cambios en los precios de una canasta de bienes representativa de la oferta interna de la economía, en la primera etapa de comercialización.

A partir del 2007 el DANE asume la elaboración del índice con el objetivo institucional de dar continuidad a las cifras, implementando las técnicas requeridas y definidas por los lineamientos internacionales sobre la materia. Entre ellas se encuentran: el garantizar la actualización y ampliación de la estructura de las ponderaciones; contar con la infraestructura para la recolección de información de manera masiva; tener los directorios propios actualizados de las empresas del país con información para su ubicación y nivel de producción, así como, personal de campo especializado y el mandato normativo que permite asegurar la solicitud de información, garantizando la reserva estadística.

A partir del año 2015, se publicó el rediseño del IPP que corresponde a la más reciente revisión del indicador y que refiere entre otras, el cálculo y difusión del Índice de la Producción Nacional, que incluye los bienes producidos en el país, sin importar su destino (exportaciones o consumo interno).

Teniendo en cuenta los ajustes de la información reportada por algunas de las fuentes después de la ejecución del proceso estadístico que permite el cálculo del IPP, los resultados presentados a partir de enero de 2021, son generados con carácter provisional, por lo que son susceptibles de revisión hasta un mes posterior de su difusión.

La publicación de resultados en versión provisional hace parte del conjunto de lineamientos metodológicos definidos por la experiencia internacional compilada en el Manual del IPP (Producer Price Index Manual; 2004), relacionada con la recepción de ajustes de la información reportada por las fuentes dentro del proceso estadístico.

## 1. RESULTADOS DEL MES DE NOVIEMBRE DEL IPP DE PRODUCCIÓN NACIONAL

### 1.1 Comportamiento mensual del Índice de Precios del Productor (IPP) de la Producción Nacional, según componentes

El IPP de la producción nacional, en noviembre de 2021 presentó una variación de 2,52% respecto a octubre de 2021.

**Tabla 1 IPP Variación mensual del IPP de Producción Nacional  
Noviembre 2021<sup>Pr</sup>**

Índice	Variación % Noviembre		Dic14=100 Diferencia Puntos
	2020	2021	Porcentuales
	Nov 2020 /Oct 2020	Nov 2021/Oct 2021	
Total Producción Nacional*	0,02	2,52	2,50
Producidos para consumo interno	0,42	1,63	1,21
Exportados	-1,06	4,60	5,66

\*Este índice inició su publicación a partir de enero de 2015.

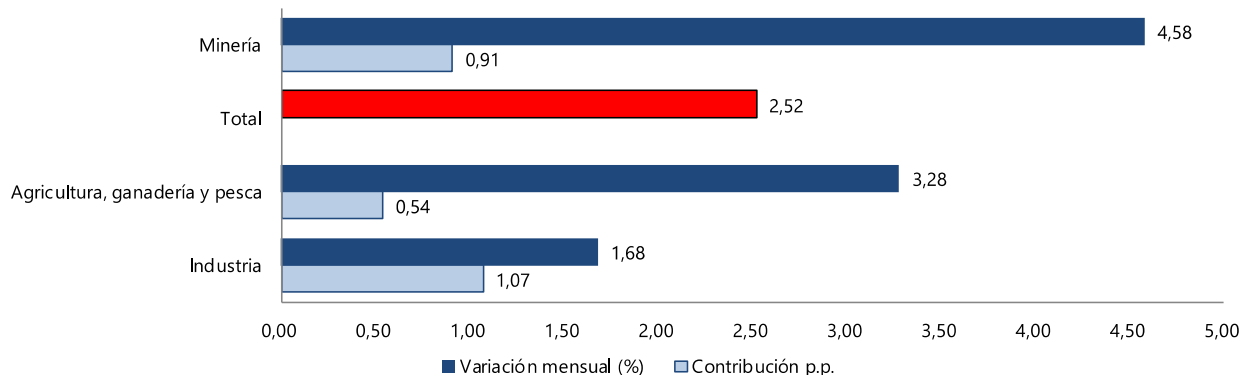
**Nota:** La diferencia en el cálculo de las variables, obedece al sistema de aproximación en el nivel de dígitos trabajados en el índice.

### 1.2 Comportamiento de la variación mensual del IPP de Producción Nacional, según secciones de la Clasificación Internacional Industrial Uniforme adaptada para Colombia – CIIU Rev.4.0

En noviembre de 2021, el único sector que registró una variación superior a la media fue Explotación de minas y canteras con 4,58%. Los sectores Agricultura, ganadería, silvicultura, caza y pesca (3,28%) e Industrias manufactureras (1,68%) presentaron variaciones inferiores a la media (2,52%).<sup>1</sup>

<sup>1</sup> De ahora en adelante los sectores se denominarán Minería, Agricultura, ganadería y pesca e Industria.

**Gráfico 2. Variación mensual del IPP de Producción Nacional por secciones CIIU Rev.4.0 A.C  
Noviembre 2021<sup>Pr</sup>**



**Fuente:** DANE-IPP

**Nota:** La diferencia en el cálculo de las variables, obedece al sistema de aproximación en el nivel de dígitos trabajados en el índice.

### 1.3 Variación y contribución mensual de las subclases según Clasificación Central de Productos adaptada para Colombia – CPC Rev.2.0

Las subclases CPC que se destacaron por su contribución positiva en el mes, fueron: hulla, sin aglomerar (19,19%), café (7,07%), y oro (3,60%), que en conjunto aportaron 1,06 puntos porcentuales a la variación del Índice de Precios de la Producción Nacional.

En contraste, las principales contribuciones negativas a la variación correspondieron a las siguientes subclases CPC: preparaciones y conservas de pescado, crustáceos, moluscos y demás invertebrados acuáticos (-8,28%), frutas tropicales y subtropicales (-2,62%) y cítricos (-1,14%), que en conjunto restaron 0,04 puntos porcentuales a la variación del Índice de Precios de la Producción Nacional.

**Tabla 2. Variación mensual del Índice de Precios del Productor (IPP) de la Producción Nacional por secciones CIU Rev.4.0 A.C y las respectivas subclases CPC Rev.2.0 A.C  
Noviembre 2021<sup>PR</sup>**

Industria			
Variación 1,68% Contribución 1,07 p.p.*			
SUBCLASE CPC	DESCRIPCIÓN	Variación (%)	Contribución (p.p.)
41320	Oro (incluso oro platinado) en bruto, semilabrado o en polvo	3,60	0,10
23811	Café trillado o verde	5,71	0,09
21111	Carne de ganado bovino, fresca o refrigerada	4,29	0,09
43240	Grifos, llaves, válvulas y accesorios análogos para tuberías, calderas, tanques, cubas y similares	-3,27	0,00
41240	Barras y varillas de hierro o acero, laminadas en caliente	-2,86	0,00
21200	Preparaciones y conservas de pescado, crustáceos, moluscos y demás invertebrados acuáticos	-8,28	-0,03

Minería			
Variación 4,58% Contribución 0,91 p.p.*			
SUBCLASE CPC	DESCRIPCIÓN	Variación (%)	Contribución (p.p.)
11010	Hulla, sin aglomerar	19,19	0,85
12010	Aceites de petróleo y aceites obtenidos de minerales bituminosos, crudos	0,30	0,04
12020	Gas natural licuado o en estado gaseoso	2,52	0,02
15320	Cantos, gravas, piedras partidas o trituradas, macadán; gravilla, lasca y polvos de piedra	3,42	0,00
15311	Arenas y gravas naturales (excepto las arenas metalíferas de la división 14)	3,42	0,00
14242	Minerales de oro y platino y sus concentrados	0,00	0,00

Agricultura, ganadería y pesca			
Variación 3,28% Contribución 0,54 p.p.*			
SUBCLASE CPC	DESCRIPCIÓN	Variación (%)	Contribución (p.p.)
01610	Café	7,07	0,11
01490	Otros frutos oleaginosos	14,49	0,10
02310	Huevos de gallina con cáscara, frescos	13,36	0,10
01802	Caña de azúcar	-0,77	0,00
01320	Cítricos	-1,14	-0,01
01310	Frutas tropicales y subtropicales	-2,62	-0,01

**Fuente:** DANE-IPP

**Nota:** La diferencia en el cálculo de las variables, obedece al sistema de aproximación en el nivel de dígitos trabajados en el índice.

\*Puntos porcentuales

## 2. RESULTADOS AÑO CORRIDO DEL IPP DE PRODUCCIÓN NACIONAL

### 2.1 Comportamiento de la variación año corrido del IPP de la Producción Nacional, según componentes

En noviembre de 2021 el IPP de la producción nacional presentó una variación año corrido de 25,14% frente a diciembre de 2020.

**Tabla 3. Variación año corrido del IPP de Producción Nacional**

Índice	Variación % Noviembre		Dic14=100
	2020	2021	Diferencia Puntos
	Nov 2020 / Dic 2019	Nov 2021/Dic 2020	Porcentuales
Total Producción Nacional*	-1,04	25,14	26,18
Producidos para consumo interno	0,02	17,49	17,47
Exportados	-3,85	46,93	50,78

**Fuente:** DANE-IPP

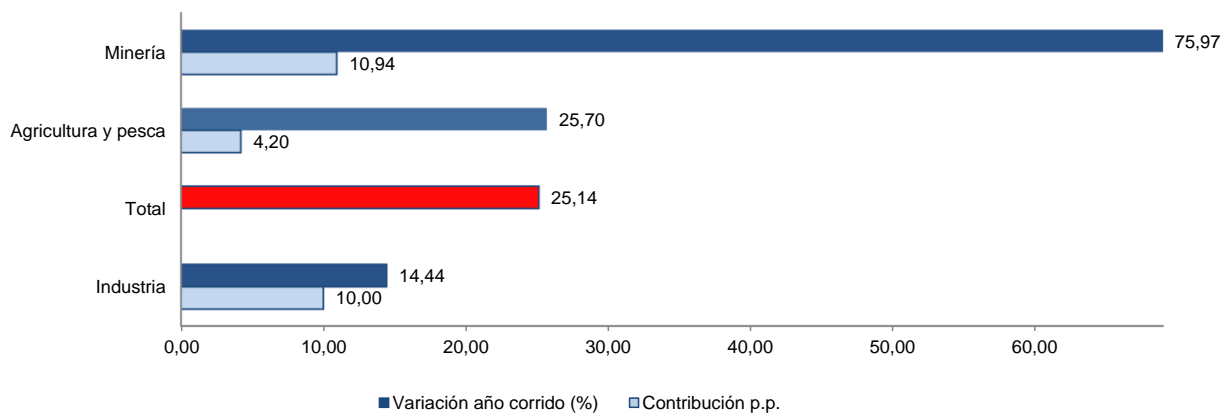
**Nota:** La diferencia en el cálculo de las variables, obedece al sistema de aproximación en el nivel de dígitos trabajados en el índice.

\*Este índice inició su publicación a partir de enero de 2015.

### 2.2. Comportamiento de la variación año corrido del IPP, según secciones de la Clasificación Internacional Industrial Uniforme adaptada para Colombia – CIIU rev. 4.0

En lo corrido de 2021 hasta noviembre, los sectores que registraron una variación superior a la media fue Minería con 75,97% y Agricultura, ganadería y pesca con (25,70%). Por el contrario Industria (14,44%) presentó una variación inferior a la media (25,14%).

**Gráfico 3. Variación año corrido del IPP por secciones CIU Rev.4.0 A.C  
Noviembre 2021<sup>Pr</sup>**



**Fuente:** DANE-IPP

**Nota:** La diferencia en el cálculo de las variables, obedece al sistema de aproximación en el nivel de dígitos trabajados en el índice.

### 2.3 Variación y contribución en el año corrido de las subclases según Clasificación Central de Productos adaptada para Colombia - CPC Rev. 2.0

Las subclases CPC que se destacaron por su contribución positiva en lo corrido del año, fueron: aceites de petróleo y aceites obtenidos de minerales bituminosos, crudos (78,29%), hulla, sin aglomerar (111,45%) y otros combustibles n.c.p. (87,36%), que en conjunto aportaron 11,73 puntos porcentuales a la variación del Índice de Precios de la Producción Nacional.

En contraste, las principales contribuciones negativas a la variación correspondieron a las siguientes subclases CPC: arroz, semiblanqueado, blanqueado o molido (-13,34%), arroz (-16,91%) y hortalizas de raíz, bulbosas y tuberosas (-14,95%), que en conjunto restaron 0,40 puntos porcentuales a la variación del Índice de Precios de la Producción Nacional.



**Tabla 4. Variación año corrido del Índice de Precios del Productor IPP de la Producción Nacional por secciones CIIU Rev. 4.0 A.C y las respectivas subclases CPC Rev. 2.0 Noviembre 2021<sup>PR</sup>**

<b>Minería</b>			
<b>Variación 75,97%      Contribución 10,94 p.p*</b>			
<b>SUBCLASE CPC</b>	<b>DESCRIPCIÓN</b>	<b>Variación</b>	<b>Contribución</b>
12010	Aceites de petróleo y aceites obtenidos de minerales bituminosos, cru	78,29	7,45
11010	Hulla, sin aglomerar	111,45	3,41
12020	Gas natural licuado o en estado gaseoso	11,21	0,08
15320	Cantos, gravas, piedras partidas o trituradas, macadán; gravilla, lasca y polvos de piedra	12,42	0,00
15311	Arenas y gravas naturales (excepto las arenas metalíferas de la división	12,42	0,00
14242	Minerales de oro y platino y sus concentrados	0,00	0,00

<b>Industria</b>			
<b>Variación 14,44%      Contribución 10,00 p.p*</b>			
<b>SUBCLASE CPC</b>	<b>DESCRIPCIÓN</b>	<b>Variación</b>	<b>Contribución</b>
33370	Otros Combustibles	87,36	0,87
23811	Café trillado o verde	69,23	0,87
21121	Carne de pollo, fresca o refrigerada	38,80	0,59
21200	Preparaciones y conservas de pescado, crustáceos, moluscos y demás invertebrados acuáticos	-6,04	-0,03
37400	Yeso, cal y cemento	-5,32	-0,07
23161	Arroz, semiblanqueado, blanqueado o molido	-13,34	-0,21

<b>Agricultura, ganadería y pesca</b>			
<b>Variación 25,70%      Contribución 4,20 p.p*</b>			
<b>SUBCLASE CPC</b>	<b>DESCRIPCIÓN</b>	<b>Variación</b>	<b>Contribución</b>
01610	Café	77,14	0,85
02111	Ganado bovino	31,88	0,71
01350	Frutas de pepita y frutas de hueso	44,51	0,57
01210	Hortalizas de hoja o de tallo	-2,19	-0,01
01250	Hortalizas de raíz, bulbosas y tuberosas	-14,95	-0,08
01130	Arroz	-16,91	-0,11

**Fuente:** DANE-IPP

**Nota:** La diferencia en el cálculo de las variables, obedece al sistema de aproximación en el nivel de dígitos trabajados en el índice.

### 3. RESULTADOS ANUALES DEL IPP DE PRODUCCIÓN NACIONAL

#### 3.1 Comportamiento de la variación anual del IPP de la Producción Nacional según componentes

En noviembre de 2021 el IPP de la producción nacional presentó una variación anual de 25,35% comparado con noviembre de 2020.

**Tabla 5. Variación anual del IPP de Producción Nacional**

**Noviembre 2021<sup>Pr</sup>**

Índice	Variación % Noviembre		Dic14=100
	2020	2021	Diferencia Puntos
	Nov 2020 / Nov 2019	Nov 2021/Nov 2020	Porcentuales
Total Producción Nacional*	-0,64	25,35	25,99
Producidos para consumo interno	0,11	18,46	18,35
Exportados	-2,66	44,51	47,17

**Fuente:** DANE-IPP

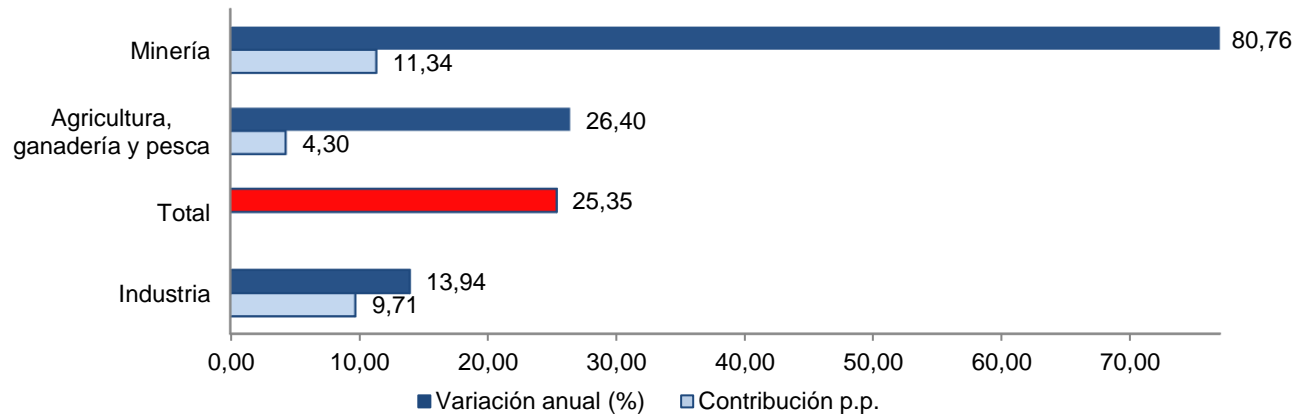
**Nota:** La diferencia en el cálculo de las variables, obedece al sistema de aproximación en el nivel de dígitos trabajados en el índice.

\*Este índice inició su publicación a partir de enero de 2015.

#### 3.2 Comportamiento de la variación anual del IPP, según secciones de la Clasificación Internacional Industrial Uniforme adaptada para Colombia – CIIU Rev. 4.0

En noviembre de 2021 comparado con noviembre de 2020 los sectores de Minería (80,76%) y Agricultura, ganadería y pesca (26,40%) presentaron variaciones superiores a la media (25,35%), mientras que el sector de Industrias manufactureras (13,94%) registró una variación inferior a la media.

**Gráfico 4. Variación anual del IPP por secciones CIU Rev.4.0 A.C  
Noviembre 2021<sup>Pr</sup>**



**Fuente:** DANE-IPP

**Nota:** La diferencia en el cálculo de las variables, obedece al sistema de aproximación en el nivel de dígitos trabajados en el índice.

### 3.3 Variación y contribución anual de las subclases según Clasificación Central de Productos adaptada para Colombia - CPC Rev. 2.0

Las subclases CPC que se destacaron por su contribución positiva en los últimos doce meses fueron: aceites de petróleo y aceites obtenidos de minerales bituminosos, crudos (91,67%), hulla, sin aglomerar (95,41%) y otros combustibles (106,20%), que en conjunto aportaron 12,25 puntos porcentuales a la variación del Índice de Precios de la Producción Nacional.

En contraste, las principales contribuciones negativas a la variación correspondieron a las siguientes subclases CPC: arroz, semiblanqueado, blanqueado o molido (-13,50%), arroz (-17,15%) y yeso, cal y cemento (-5,57%), y que en conjunto restaron 0,40 puntos porcentuales a la variación del Índice de Precios de la Producción Nacional.

**Tabla 6. Variación anual del Índice de Precios del Productor IPP de la Producción Nacional por secciones CIU Rev. 4.0 A.C y las respectivas subclases CPC Rev. 2.0 Noviembre 2021<sup>PR</sup>**

Minería			
Variación 80,76%		Contribución 11,34	
SUBCLASE CPC	DESCRIPCIÓN	Variación	Contribución
12010	Aceites de petróleo y aceites obtenidos de minerales bituminosos, crudos	91,67	8,13
11010	Hulla, sin aglomerar	95,41	3,16
12020	Gas natural licuado o en estado gaseoso	6,19	0,04
15320	Cantos, gravas, piedras partidas o trituradas, macadán; gravilla, lasca y polvos de piedra	5,97	0,00
15311	Arena y gravas naturales excepto las arenas metalíferas de la división 14	5,97	0,00
14242	Minerales de oro y platino y sus concentrados	0,00	0,00

Industria			
Variación 13,94%		Contribución 9,71	
SUBCLASE CPC	DESCRIPCIÓN	Variación	Contribución
33370	Otros Combustibles	106,20	0,96
23811	Café trillado o verde	65,83	0,84
21121	Carne de pollo, fresca o refrigerada	43,91	0,65
21200	Preparaciones y conservas de pescado, crustáceos, moluscos y demás invertebrados acuáticos	-6,46	-0,03
37400	Yeso, cal y cemento	-5,57	-0,08
23161	Arroz, semiblanqueado, blanqueado o molido	-13,50	-0,21

Agricultura, ganadería y pesca			
Variación 26,40%		Contribución 4,30	
SUBCLASE CPC	DESCRIPCIÓN	Variación	Contribución
01610	Café	78,19	0,86
02111	Ganado bovino	31,74	0,71
01350	Frutas de pepita y frutas de hueso	41,34	0,55
01640	Granos de cacao	-3,57	0,00
01250	Hortalizas de raíz, bulbosas y tuberosas	-10,08	-0,05
01130	Arroz	-17,15	-0,11

**Fuente:** DANE-IPP

**Nota:** La diferencia en el cálculo de las variables, obedece al sistema de aproximación en el nivel de dígitos trabajados en el índice.

## 4. VARIACIONES MENSUALES ÍNDICE DE PRECIOS OFERTA INTERNA

(Noviembre de 2021 frente a octubre de 2021)

**Tabla 7. Variación y contribución mensual Índice de Precios de Oferta Interna (OI) según secciones CIU Rev. 4.0 A.C**

Noviembre 2021<sup>Pr</sup>

CÓDIGO	DESCRIPTIVA	MENSUAL	
		Variación (%)	Contribución (p.p)
	<b>TOTAL OFERTA INTERNA</b>	<b>1,71</b>	
A	Agricultura, ganadería y pesca	3,32	0,54
B	Minería	1,62	0,09
C	Industria	1,38	1,08

Fuente: DANE-IPP

Nota: La diferencia en el cálculo de las variables, obedece al sistema de aproximación en el nivel de dígitos trabajados en el índice.

**Tabla 8. Principales variaciones y contribuciones positivas por subclase CPC Rev. 2.0 de Oferta Interna (OI)**

Noviembre 2021<sup>Pr</sup>

CPC	Descripción	MENSUAL	
		Variación (%)	Contribución (p.p)
01610	Café	7,07	0,11
01490	Otros frutos oleaginosos	14,49	0,10
02310	Huevos de gallina con cáscara, frescos	13,36	0,10
21111	Carne de ganado bovino, fresca o refrigerada	4,31	0,09
23100	Productos de molinería	5,70	0,06

Fuente: DANE-IPP

Nota: La diferencia en el cálculo de las variables, obedece al sistema de aproximación en el nivel de dígitos trabajados en el índice.

**Tabla 9. Principales variaciones y contribuciones negativas por subclase CPC Rev. 2.0 de Oferta Interna (OI)**

Noviembre 2021<sup>Pr</sup>

CPC	Descripción	MENSUAL	
		Variación (%)	Contribución (p.p)
21200	Preparaciones y conservas de pescado, crustáceos, moluscos y demás invertebrados acuáticos	-7,05	-0,03
01310	Frutas tropicales y subtropicales	-2,62	-0,01
01320	Cítricos	-1,14	-0,01
01802	Caña de azúcar	-0,77	0,00
43240	Grifos, llaves, válvulas y accesorios análogos para tuberías, calderas, tanques, cubas y similares	-1,22	0,00

Fuente: DANE-IPP

Nota: La diferencia en el cálculo de las variables, obedece al sistema de aproximación en el nivel de dígitos trabajados en el índice.

## 5. VARIACIONES MENSUALES POR PROCEDENCIAS

(Noviembre de 2021 frente a octubre de 2021)

### 5.1 Índice de Precios de Producidos para Consumo Interno (PYC)\*

**Tabla 10. Variación y contribución mensual índice de precios de producidos para consumo interno (PYC) según secciones CIU Rev.4.0 A.C**

Noviembre 2021<sup>PR</sup>

CÓDIGO	DESCRIPTIVA	MENSUAL	
		Variación (%)	Contribución (p.p.)
	<b>TOTAL PRODUCIDOS PARA CONSUMO INTERNO</b>	<b>1,63</b>	
A	Agricultura, ganadería y pesca	3,27	0,70
B	Minería	1,59	0,12
C	Industria	1,14	0,81

Fuente: DANE-IPP

Nota: La diferencia en el cálculo de las variables, obedece al sistema de aproximación en el nivel de dígitos trabajados en el índice.

**Tabla 11. Principales variaciones y contribuciones positivas por subclase CPC Rev. 2.0 de Producidos para Consumo Interno (PYC)**

Noviembre 2021<sup>PR</sup>

CPC	Descripción	MENSUAL	
		Variación (%)	Contribución (p.p.)
01610	Café	7,07	0,15
01490	Otros frutos oleaginosos	14,49	0,14
02310	Huevos de gallina con cáscara, frescos	13,36	0,14
21111	Carne de ganado bovino, fresca o refrigerada	4,31	0,13
23100	Productos de molinería	5,82	0,09

Fuente: DANE-IPP

Nota: La diferencia en el cálculo de las variables, obedece al sistema de aproximación en el nivel de dígitos trabajados en el índice.

**Tabla 12. Principales variaciones y contribuciones negativas por subclase CPC Rev. 2.0 de Producidos para Consumo Interno (PYC)**

Noviembre 2021<sup>PR</sup>

CPC	Descripción	MENSUAL	
		Variación (%)	Contribución (p.p.)
21200	Preparaciones y conservas de pescado, crustáceos, moluscos y demás invertebrados acuáticos	-11,22	-0,05
01310	Frutas tropicales y subtropicales	-2,62	-0,01
01320	Cítricos	-1,14	-0,01
41240	Barras y varillas de hierro o acero, laminadas en caliente	-2,86	-0,01
01802	Caña de azúcar	-0,77	0,00

Fuente: DANE-IPP

Nota: La diferencia en el cálculo de las variables, obedece al sistema de aproximación en el nivel de dígitos trabajados en el índice.

\* En la página web se encuentra la correlativa entre la CPC Rev. 1.0 A.C y CPC Rev. 2.0 A.C; así como la correlativa CIU Rev. 3.0 A.C y CIU Rev. 4.0 A.C, con el fin que el usuario cuente con las herramientas suficientes para realizar ejercicios de empalme o comparación con las series históricas publicadas a todos los niveles de desagregación.

## 5.2 Índice de Precios de Importados\*

**Tabla 13. Variación y contribución mensual índice de Precios de Importados según secciones CIU Rev.4.0 A.C**

Noviembre 2021<sup>Pr</sup>

CÓDIGO	DESCRIPTIVA	MENSUAL	
		Variación	Contribución
	<b>TOTAL IMPORTADOS</b>	<b>1,90</b>	
A	Agricultura, ganadería y pesca	3,85	0,18
B	Minería	3,29	0,01
C	Industria	1,80	1,71

Fuente: DANE-IPP

**Nota:** La diferencia en el cálculo de las variables, obedece al sistema de aproximación en el nivel de dígitos trabajados en el índice.

**Tabla 14. Principales variaciones y contribuciones positivas por subclase CPC Rev. 2.0 de Importados**

Noviembre 2021<sup>Pr</sup>

CPC	Descripción	MENSUAL	
		Variación (%)	Contribución (p.p.)
49129	Otras partes, piezas y accesorios. de vehículos automotores	3,77	0,17
01110	Trigo	10,59	0,10
33311	Gasolina para automotores	3,42	0,09
34700	Plásticos en formas primarias	3,53	0,08
33360	Gasóleos (gas oils)	2,22	0,07

Fuente: DANE-IPP

**Nota:** La diferencia en el cálculo de las variables, obedece al sistema de aproximación en el nivel de dígitos trabajados en el índice.

**Tabla 15. Principales variaciones y contribuciones negativas por subclase CPC Rev. 2.0 de importados**

Noviembre 2021<sup>Pr</sup>

CPC	Descripción	MENSUAL	
		Variación (%)	Contribución (p.p.)
41280	Tubos, caños y perfiles huecos de acero	-0,37	-0,01
43940	Partes y piezas para los productos de las clases 4391 a 4393	-1,79	-0,01
41230	Otros productos laminados planos de acero	-0,93	0,00
34660	Insecticidas, fungicidas, herbicidas y desinfectantes	-0,81	0,00
28232	Camisas, camisetas, calzoncillos, pijamas, batas y artículos similares, de tejidos que no sean de punto o ganchillo, para hombres o niños	-3,14	0,00

Fuente: DANE-IPP

**Nota:** La diferencia en el cálculo de las variables, obedece al sistema de aproximación en el nivel de dígitos trabajados en el índice.

\* En la página web se encuentra la correlativa entre la CPC Rev. 1.0 A.C y CPC Rev. 2.0 A.C; así como la correlativa CIU Rev. 3.0 A.C y CIU Rev. 4.0 A.C, con el fin que el usuario cuente con las herramientas suficientes para realizar ejercicios de empalme o comparación con las series históricas publicadas a todos los niveles de desagregación.

### 5.3 Índice de Precios de Exportados\*

**Tabla 16. Variación y contribución mensual Índice de Precios de Exportados, según secciones CIU Rev. 4.0 A.C**

Noviembre 2021<sup>PR</sup>

CÓDIGO	DESCRIPTIVA	MENSUAL	
		Variación	Contribución
	<b>TOTAL EXPORTADOS</b>	<b>4,60</b>	
A	Agricultura, ganadería y pesca	3,40	0,15
B	Minería	5,65	2,77
C	Industria	3,61	1,68

Fuente: DANE-IPP

Nota: La diferencia en el cálculo de las variables, obedece al sistema de aproximación en el nivel de dígitos trabajados en el índice.

**Tabla 17. Principales variaciones y contribuciones positivas por subclase CPC Rev. 2.0 de Exportados**

Noviembre 2021<sup>PR</sup>

CPC	Descripción	MENSUAL	
		Variación (%)	Contribución (p.p.)
11010	Hulla, sin aglomerar	19,44	2,82
41320	Oro (incluso oro platinado) en bruto, semilabrado o en polvo	3,74	0,34
23811	Café trillado o verde	4,33	0,22
41114	Ferróniquel	7,53	0,14
33101	Coque y semicoque de hulla, de lignito o de turba; carbón de retorta	8,75	0,14

Fuente: DANE-IPP

Nota: La diferencia en el cálculo de las variables, obedece al sistema de aproximación en el nivel de dígitos trabajados en el índice.

**Tabla 18. Principales variaciones y contribuciones negativas por subclase CPC Rev. 2.0 de Exportados**

Noviembre 2021<sup>PR</sup>

CPC	Descripción	MENSUAL	
		Variación (%)	Contribución (p.p.)
12010	Aceites de petróleo y aceites obtenidos de minerales bituminosos, crudos	-0,19	-0,07
34790	Otros plásticos en formas primarias; resinas de intercambio iónico	-1,17	-0,01
16202	Sal procesada (refinada, yodada)	-2,30	0,00
01120	Maíz	0,00	0,00
02959	Pielés en bruto de otros animales	0,00	0,00

Fuente: DANE-IPP

Nota: La diferencia en el cálculo de las variables, obedece al sistema de aproximación en el nivel de dígitos trabajados en el índice.

\* En la página web se encuentra la correlativa entre la CPC Rev. 1.0 A.C y CPC Rev. 2.0 A.C; así como la correlativa CIU Rev. 3.0 A.C y CIU Rev. 4.0 A.C, con el fin que el usuario cuente con las herramientas suficientes para realizar ejercicios de empalme o comparación con las series históricas publicadas a todos los niveles de desagregación.



---

## FICHA METODOLÓGICA

**Nombre de operación estadística:** ÍNDICE DE PRECIOS DEL PRODUCTOR

**Sigla de la operación estadística:** IPP

**Objetivo general:** Proporcionar una medición de la variación mensual promedio de los precios de una canasta de bienes representativa de la producción nacional.

**Objetivos específicos:** Elaborar un índice sobre la evolución de los precios para los bienes de la producción nacional. Suministrar números índices para ejercicios técnicos de deflactación e indexación de valores monetarios, relacionados con la producción nacional.

**Alcance temático:** Información sobre la evolución de precios de un conjunto de bienes representativos de la producción nacional.

**Fuente de datos:** (Tipo de operación) El IPP es una investigación de tipo no probabilístico. Las fuentes informantes son seleccionadas con relación a los productos que se incluyen en la canasta del índice, a su posibilidad de reportar la información y a la continuidad en la producción o comercialización de los artículos.

### Variables

#### Variables de Clasificación:

Según Actividad Económica: Sección, División, Grupo y Clase.

Según Productos: Subclase.

Variable de Análisis: Precios de los bienes.

Variable Calculada: Índices tipo Laspeyres. Promedio Geométrico en los precios relativos y Promedio Aritmético Ponderado en los siguientes niveles de agregación.

**Indicadores:** Diseño de la operación estadística:

**Variación mensual (VM):** Es la relación del índice en el mes de referencia con el índice del mes anterior, menos 1 por 100.

$$VM = \left( \left( \frac{\text{Índice mes referencia}}{\text{Índice mes anterior}} \right) - 1 \right) * 100$$

**Variación año corrido (VAC):** Es la relación del índice en el mes de referencia con el índice del mes de diciembre del año anterior, menos 1 por 100.

$$VAC = \left( \left( \frac{\text{Índice mes referencia}}{\text{Índice diciembre año anterior}} \right) - 1 \right) * 100$$

**Variación anual:** Es la relación del índice en el mes de referencia con el índice del mismo mes del año anterior, menos 1 por 100.

$$VA = \left( \left( \frac{\text{Índice mes referencia}}{\text{Índice mismo mes año anterior}} \right) - 1 \right) * 100$$

**Contribución:** Permite medir el aporte en puntos porcentuales de cada nivel jerárquico (subclase, clase, grupo, división, sección) a la variación mes, año corrido y doce meses del total del Índice de Precios del Productor.

**Contribución mensual:**

$$CM = \left( \frac{\text{Ia mes anterior}}{\text{Índice TN mes anterior}} \right) * P_a * VM_a / 100$$

**Contribución año corrido:**

$$CAC = \left( \frac{\text{Ia diciembre año anterior}}{\text{Índice TN diciembre anterior}} \right) * P_a * VAC_a / 100$$

**Contribución anual:**

$$CA = \left( \frac{\text{Ía mismo mes año anterior}}{\text{Índice TN mismo mes año anterior}} \right) * Pa * VAa / 100$$

**Participación:** Es el porcentaje de explicación de la contribución de cada nivel jerárquico (sección, división, grupo, clase o subclase) en la variación mensual, año corrido y doce meses del índice total.

**Participación Mensual (PM)**

$$PM = \left( \frac{CM \text{ nivel jerárquico}}{\text{Variación mensual TN}} \right) * 100$$

**Participación Año corrido (PAC)**

$$PAC = \left( \frac{CAC \text{ nivel jerárquico}}{\text{Variación año corrido TN}} \right) * 100$$

**Participación anual (PA)**

$$PA = \left( \frac{CA \text{ nivel jerárquico}}{\text{Variación anual TN}} \right) * 100$$

a: Nivel jerárquico

Ia: Índice del nivel jerárquico

TN: Total Nacional

Pa: Ponderación del nivel jerárquico

VMa: Variación mensual del artículo

VACa: Variación año corrido del artículo

VAa: Variación anual del artículo

---

**Diseño de indicadores:**

**Indicador de Confiabilidad (ICFA):** Determina el nivel de calidad de los procesos productivos de la investigación.

$$\text{ICFA} = (\text{ITRF} + \text{ITRR} + \text{INI} + \text{IDC1} + \text{IDC2}) / 5^2$$

**Nomenclaturas y clasificaciones:** El IPP utiliza la Clasificación Central de Productos – CPC- Versión 2.0. A.C, la Clasificación Internacional Industrial Uniforme – CIIU – rev. 4.0 A.C y la Clasificación según uso o destino económico – CUODE.

**Universo de estudio:** Empresas establecidas en el territorio nacional y que son productoras y/o comercializadoras.

**Población objetivo:** Empresas productoras y comercializadoras.

**Unidades estadísticas de observación, muestreo y análisis:**

**Unidad de observación y muestreo:** Empresas productoras y comercializadoras.

**Unidad de Análisis:** Los precios de los bienes representativos de la producción nacional.

**Diseño muestral:** El diseño muestral del IPP es no probabilístico, se toman las fuentes informantes de directorios nacionales de empresas relacionadas con cada uno de los sectores económicos; adicionalmente, se examina si cumple con requisitos mínimos de representatividad de la fuente informante en el sector, la estabilidad en la información que reporta la fuente y el cubrimiento nacional.

**Tamaño de muestra:** Aproximadamente 3.200 fuentes y alrededor de 15.000 cotizaciones en promedio.

---

<sup>2</sup> Para más información sobre los indicadores se puede consultar la metodología general de la investigación disponible en [https://www.dane.gov.co/files/investigaciones/boletines/ipp/metodologia\\_IPP-01\\_V2.pdf](https://www.dane.gov.co/files/investigaciones/boletines/ipp/metodologia_IPP-01_V2.pdf)

**Cobertura geográfica:** Total nacional.

**Periodo de referencia:** Mes actual.

**Periodo de recolección:** Entre el 15 y el 30 de cada mes. Para productos del sector agrícola, pecuario y pesca la recolección es semanal.

**Periodicidad de la recolección:** Mensual.

**Método de recolección:** Medios Electrónicos. Auto diligenciamiento aplicativo web.

**Desagregación de resultados:**

**Desagregación geográfica:** Los resultados se entregan a un nivel consolidado nacional.

**Desagregación temática:** Según Productos: (CPC Versión 2.0 A.C.).

**Según Actividad Económica (CIU Revisión 4.0 A.C.):** Sección, División, Grupo y Clase.

**Frecuencia de entrega de resultados:** Mensual, el cuarto día de cada mes siguiente al de referencia.

**Macrodatos:** Serie empalmada del índice de Precios de la Producción Nacional (Total y Secciones), índice de precios de la Oferta Interna (Total y Secciones), Producidos y Consumidos, Importados y Exportados (Total), a partir de junio de 1999 hasta la fecha. Por clasificación CUODE, Índices Totales de los Bienes de Consumo Final, Bienes de Capital, Bienes de Consumo Intermedio y Materiales de Construcción, se publica la serie a partir de enero de 2001 hasta la fecha.

**Metadato:** Metodología Índice de Precios al Productor – IPP y Ficha metodológica.

[http://www.dane.gov.co/files/investigaciones/boletines/ipp/Ficha\\_IPP.pdf](http://www.dane.gov.co/files/investigaciones/boletines/ipp/Ficha_IPP.pdf)

## GLOSARIO<sup>3</sup>

**Bien de capital:** cualquier activo tangible que una organización utiliza para producir bienes o servicios, los bienes de capital pueden incluir edificios de oficinas, equipo y maquinaria. Los bienes de consumo son el resultado final de este proceso de producción.

**Bien de consumo:** bien o servicio comprado y utilizado directamente por el usuario final, que no necesita de ninguna transformación productiva.

**Bien intermedio:** son los bienes y servicios (diferentes a los activos fijos) que se utilizan como insumos en los procesos de producción de un establecimiento. Este tipo de productos se producen en otros sectores económicos o son importados. Además, podrían ser transformados o consumidos completamente durante el proceso de producción. La tierra, el trabajo y el capital son insumos primarios y no se incluyen entre los insumos intermedios. También llamados "productos intermedios".

**Canasta básica:** conjunto representativo de bienes y servicios a los cuales la oficina de estadística le hace seguimiento de precios.

**Índice Agregado Elemental:** es un índice de precios para un agregado elemental que se compone solo de datos de precios.

**Índice de precios al consumidor (IPC):** indicador estadístico que permite establecer el porcentaje de variación promedio de los precios de un conjunto de bienes de consumo final y servicios demandados o usados por los hogares.

**Índice de precios del productor (IPP):** este índice mide la variación mensual promedio de los precios de una canasta de bienes representativa de la producción nacional en su primera etapa de comercialización.

**Índice de precios Laspeyres:** se define como un índice de ponderación fija o de canasta fija que utiliza la canasta de bienes y servicios del período base. El período de base sirve como el período de referencia de las ponderaciones y el período de referencia de los precios.

---

<sup>3</sup> Las definiciones empleadas se tomaron de varias fuentes. Entre ellas están: Manual del Índice de Precios del Productor, teoría y práctica. (2004). Fondo Monetario Internacional. Washington D.C. También se empleó: Metodología del Índice de Precios al Consumidor. (1998).

**Número índice:** es una cantidad que muestra los cambios de una magnitud en el tiempo o en el espacio. Las características importantes en la construcción de un número de índice son su cobertura, período de base, sistema de ponderación y el método de promedio de observaciones.

**Provisional:** corresponden a datos que conservan la metodología y el acervo estadístico para el periodo de referencia a partir de la información disponible programada para la publicación, estos datos pueden ser modificados para convertirse en definitivos a partir de los ajustes de la información reportada por algunas de las fuentes después de la ejecución del proceso estadístico, los datos pueden presentar revisión hasta un mes posterior a la difusión.

**Unidad base:** es la unidad que se utiliza como una medida estándar de las cantidades asociadas con el precio observado, cuando la equivalencia de dicho precio no se corresponde con esta unidad. Esta conversión de precios es necesaria, ya que los precios sólo pueden compararse cuando se expresan en la misma unidad de peso, volumen o cantidad (en unidades).

**Variación anual:** porcentaje de cambio calculado entre el período de referencia y el mismo período del año anterior.

**Variación año corrido:** porcentaje de cambio calculado entre el período transcurrido en el año actual y el mes de diciembre del año anterior.

**Variación mensual:** corresponde al cambio en el índice del mes actual comparado con el mes anterior.



@DANE\_Colombia



/DANEColombia



/DANEColombia



DANEColombia

Si requiere información adicional, contáctenos a través del correo

[\*\*contacto@dane.gov.co\*\*](mailto:contacto@dane.gov.co)

Departamento Administrativo Nacional de Estadística –DANE

Bogotá, Colombia

[\*\*www.dane.gov.co\*\*](http://www.dane.gov.co)