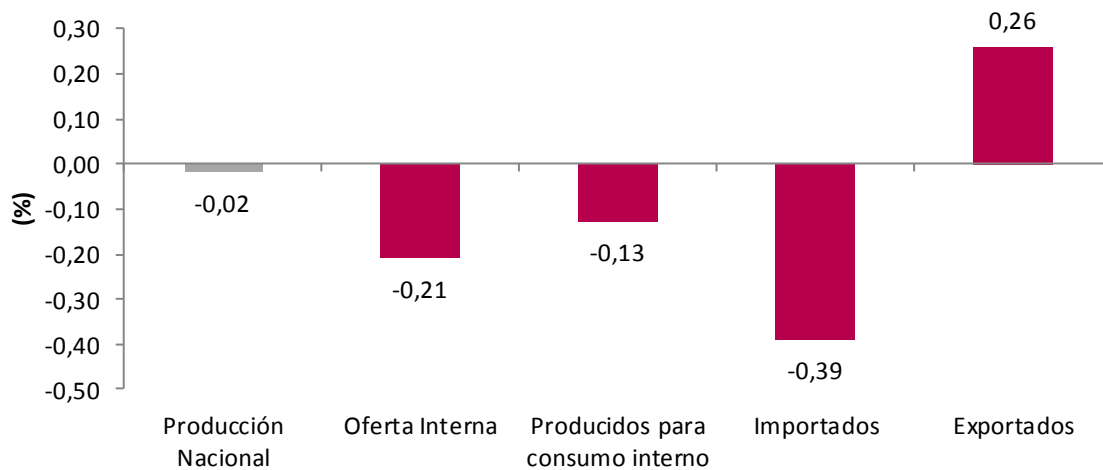


# Índice de Precios del Productor (IPP)

## Noviembre 2019

**Gráfico 1. Variación mensual de los índices del IPP**  
Noviembre 2019



**Fuente:** DANE-IPP

**Nota:** La diferencia en el cálculo de las variables, obedece al sistema de aproximación en el nivel de dígitos trabajados en el índice.

- Introducción
- Resultados del IPP de Producción Nacional de noviembre de 2019
- Variaciones mensuales del Índice de Precios de Oferta Interna
- Variaciones mensuales por procedencias
- Variación mensual de los bienes finales
- Variación mensual por uso o destino económico – CUODE
- Ficha Metodológica
- Glosario

## INTRODUCCIÓN

El Índice de Precios del Productor (IPP) es un indicador económico que presenta la variación promedio de precios de una canasta de bienes representativa de la producción nacional.

El objetivo del índice es hacer parte de un conjunto de herramientas para el análisis de coyuntura, en particular, para la detección de canales de transmisión inflacionarios, de manera que permite estudiar el comportamiento de los precios de los productos desde el momento en que ellos ingresan a los canales de comercialización.

El cálculo del IPP se inició en el año 1990 en el Banco de la República. Este indicador tenía como propósito general elaborar un conjunto de índices para medir los cambios en los precios de una canasta de bienes representativa de la oferta interna de la economía, en la primera etapa de comercialización.

A partir del 2007 el DANE asume la elaboración del índice con el objetivo institucional de dar continuidad a las cifras, realizando las mejoras y complementos técnicos requeridos, dadas las ventajas en el manejo de información que posee. Entre ellas se encuentran: el garantizar la actualización y ampliación de la estructura de las ponderaciones; contar con la infraestructura para la recolección de información de manera masiva; tener los directorios propios actualizados de las empresas del país con información para su ubicación y nivel de producción y poseer un grupo de encuestadores y técnicos especialistas en muestreo así como los elementos jurídicos para solicitar los datos de precios que requiera de las empresas informantes.

A partir del año 2015, se publica el rediseño del IPP que corresponde a la más reciente revisión del índice, el cual contiene entre otras mejoras la publicación del Índice de la Producción Nacional, que incluye bienes producidos en el país sin importar el destino de consumo.

Es importante recalcar que el DANE garantiza la publicación del Índice de Precios de Oferta Interna de la forma habitual.

## 1. RESULTADOS DEL MES DE NOVIEMBRE DEL IPP DE PRODUCCIÓN NACIONAL

### 1.1 Comportamiento mensual del Índice de Precios del Productor (IPP) de la Producción Nacional, según componentes

El IPP de la producción nacional, en noviembre de 2019 presentó una variación de -0,02% respecto a octubre de 2019.

**Tabla 1 IPP**  
**Producción Nacional**  
**Variación mensual**  
**Noviembre 2019**

Índice	Variación % Noviembre		Diferencia Puntos Porcentuales
	2018	2019	
	Nov 2018 / Oct 2018	Nov 2019 / Oct 2019	
Total Producción Nacional*	-1,57	-0,02	1,55
Producidos para consumo interno	-0,59	-0,13	0,47
Exportados	-4,04	0,26	4,29

\*Este índice inició su publicación a partir de enero de 2015.

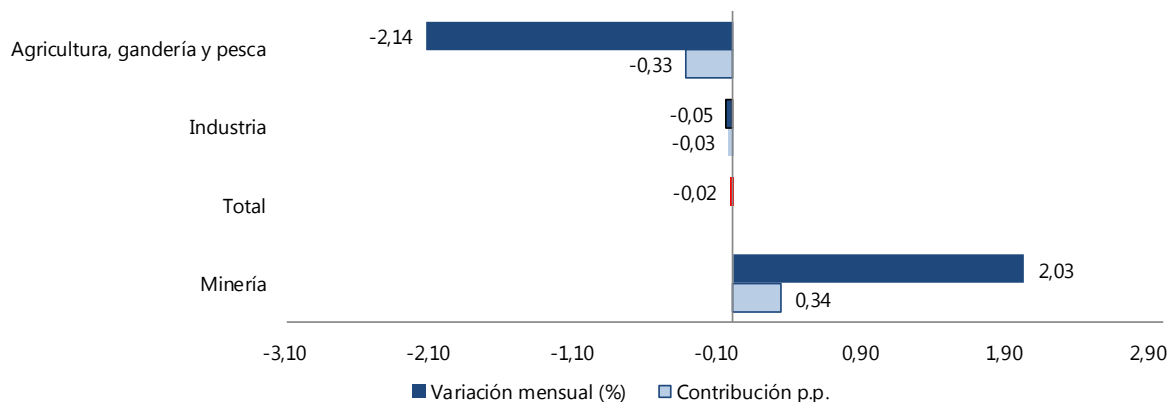
**Nota:** La diferencia en el cálculo de las variables, obedece al sistema de aproximación en el nivel de dígitos trabajados en el índice.

### 1.2 Comportamiento de la variación mensual del IPP de Producción Nacional, según secciones de la Clasificación Internacional Industrial Uniforme adaptada para Colombia – CIIU Rev.4.0

En noviembre de 2019, los sectores de Agricultura, ganadería, silvicultura, caza y pesca (-2,14%) e Industrias manufactureras (-0,05%) presentaron variaciones inferiores a la media (-0,02%) mientras que el sector de Explotación de minas y canteras (2,03%) fue el único que registró una variación positiva.<sup>1</sup>

<sup>1</sup> De ahora en adelante los sectores se denominarán agricultura, ganadería y pesca, Industria y Minería.

**Gráfico 2. Variación mensual del IPP de Producción Nacional por secciones CIIU Rev.4.0 A.C  
Noviembre 2019**



**Fuente:** DANE-IPP

**Nota:** La diferencia en el cálculo de las variables, obedece al sistema de aproximación en el nivel de dígitos trabajados en el índice.

### 1.3 Variación y contribución mensual de las subclases según Clasificación Central de Productos adaptada para Colombia – CPC Rev.2.0

Las subclases CPC que se destacaron por su contribución negativa en el mes, fueron: hulla sin aglomerar (-5,36%), plátanos (-14,67%) y papas (-11,01%), que en conjunto restaron 0,41 puntos porcentuales a la variación del Índice de Precios de la Producción Nacional.

En contraste, las principales contribuciones positivas a la variación correspondieron a las siguientes subclases CPC: aceites de petróleo (4,50%), arroz, semiblanqueado, blanqueado o molido (4,05%) y azúcar de caña (8,24%), que en conjunto aportaron 0,63 puntos porcentuales a la variación del Índice de Precios de la Producción Nacional.

**Tabla 2. Variación mensual del Índice de Precios del Productor (IPP) de la Producción Nacional por secciones CIIU Rev.4.0 A.C y las respectivas subclases CPC Rev.2.0 A.C  
Noviembre 2019**

<b>Agricultura, ganadería y pesca</b>			
<b>Variación -2,14%      Contribución -0,33 p.p*</b>			
<b>SUBCLASE CPC</b>	<b>DESCRIPCIÓN</b>	<b>Variación</b>	<b>Contribución</b>
01313	Plátanos	-14,67	-0,16
01510	Papas	-11,01	-0,08
01250	Hortalizas de raíz, bulbosas y tuberosas	-12,77	-0,06
01230	Hortalizas de fruto	13,68	0,02
01130	Arroz	7,16	0,04
01610	Café	5,09	0,04

<b>Industria</b>			
<b>Variación -0,05%      Contribución -0,03 p.p*</b>			
<b>SUBCLASE CPC</b>	<b>DESCRIPCIÓN</b>	<b>Variación</b>	<b>Contribución</b>
41320	Oro (incluso oro platinado) en bruto, semilabrado o en polvo	-2,09	-0,06
33311	Gasolina para automotores	-1,29	-0,04
41114	Ferroníquel	-4,31	-0,03
37400	Yeso, cal y cemento	1,83	0,02
23511	Azúcar de caña	8,24	0,05
23161	Arroz, semiblanqueado, blanqueado o molido	4,05	0,06

<b>Minería</b>			
<b>Variación 2,03%      Contribución 0,34 p.p*</b>			
<b>SUBCLASE CPC</b>	<b>DESCRIPCIÓN</b>	<b>Variación</b>	<b>Contribución</b>
12010	Aceites de petróleo y aceites obtenidos de minerales	4,50	0,52
14210	Minerales de cobre y sus concentrados	1,70	0,00
14242	Minerales de oro y platino y sus concentrados	0,00	0,00
14290	Otros minerales de metales no ferrosos y sus concentrados (excepto minerales de uranio o torio y sus concentrados)	-0,96	0,00
12020	Gas natural licuado o en estado gaseoso	-1,21	-0,01
11010	Hulla, sin aglomerar	-5,36	-0,17

**Fuente:** DANE-IPP

**Nota:** La diferencia en el cálculo de las variables, obedece al sistema de aproximación en el nivel de dígitos trabajados en el índice.

\*Puntos porcentuales

## 2. RESULTADOS AÑO CORRIDO DEL IPP DE PRODUCCIÓN NACIONAL

### 2.1 Comportamiento de la variación año corrido del IPP de la Producción Nacional, según componentes

En noviembre de 2019 el IPP de la producción nacional presentó una variación año corrido de 5,66% frente a diciembre de 2018.

**Tabla 3. Variación año corrido del IPP de Producción Nacional  
Noviembre 2019**

Índice	Variación % Noviembre		Dic 2014=100
	2018	2019	Diferencia Puntos Porcentuales
	Nov 2018 / Dic 2017	Nov 2019 / Dic 2018	
Total Producción Nacional*	3,94	5,66	1,72
Producidos para consumo interno	3,15	5,27	2,12
Exportados	6,06	6,74	0,68

**Fuente:** DANE-IPP

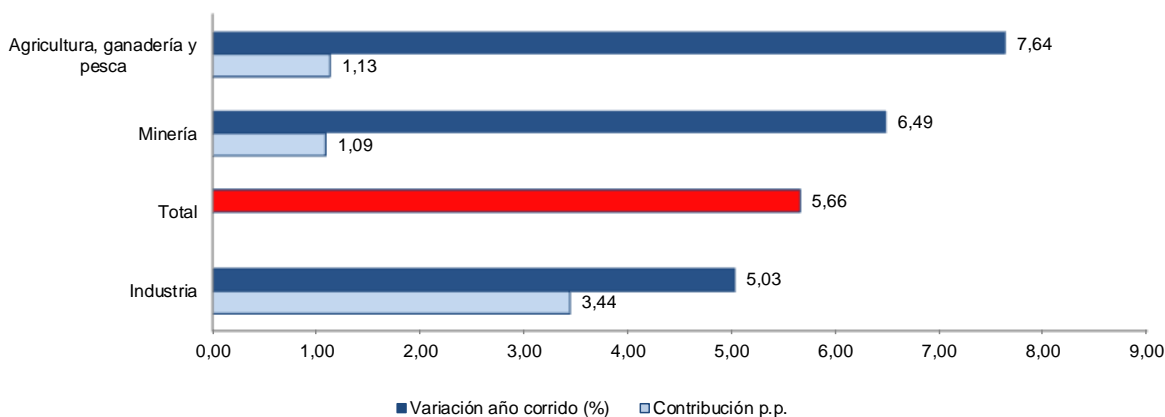
**Nota:** La diferencia en el cálculo de las variables, obedece al sistema de aproximación en el nivel de dígitos trabajados en el índice.

\*Este índice inició su publicación a partir de enero de 2015.

### 2.2. Comportamiento de la variación año corrido del IPP, según secciones de la Clasificación Internacional Industrial Uniforme adaptada para Colombia – CIIU rev. 4.0

En lo corrido de 2019 hasta noviembre, los sectores de Agricultura, ganadería y pesca (7,64%) y Minería (6,49%) presentaron variaciones superiores a la media (5,66%), mientras que el sector de Industria (5,03%) registró una variación inferior a la media.

**Gráfico 3. Variación año corrido del IPP por secciones CIIU Rev.4.0 A.C  
Noviembre 2019**



**Fuente:** DANE-IPP

**Nota:** La diferencia en el cálculo de las variables, obedece al sistema de aproximación en el nivel de dígitos trabajados en el índice.

### 2.3 Variación y contribución en el año corrido de las subclases según Clasificación Central de Productos adaptada para Colombia - CPC Rev. 2.0

Las subclases CPC que se destacaron por su contribución positiva en lo corrido del año, fueron: aceites de petróleo (20,18%), oro (23,45%) y gasolina para automotores (10,67%), que en conjunto aportaron 2,99 puntos porcentuales a la variación del Índice de Precios de la Producción Nacional.

En contraste, las principales contribuciones negativas a la variación correspondieron a las siguientes subclases CPC: hulla sin aglomerar (-25,30%), hortalizas de raíz, bulbosas y tuberosas (-18,07%) y otros plásticos en formas primarias; resinas de intercambio iónico (-9,70%), que en conjunto restaron 1,28 puntos porcentuales a la variación del Índice de Precios de la Producción Nacional.

**Tabla 4. Variación año corrido del Índice de Precios del Productor IPP de la Producción Nacional por secciones CIIU Rev. 4.0 A.C y las respectivas subclases CPC Rev. 2.0  
Noviembre 2019**

Industria			
Variación 5,03% Contribución 3,44 p.p*			
SUBCLASE CPC	DESCRIPCIÓN	Variación	Contribución
41320	Oro (incluso oro platinado) en bruto, semilabrado o en polvo	23,45	0,53
33311	Gasolina para automotores	10,67	0,33
23161	Arroz, semiblanqueado, blanqueado o molido	15,91	0,23
33101	Coque y semicoque de hulla, de lignito o de turba; carbón de retorta	-19,78	-0,08
24310	Cerveza de malta	-5,02	-0,08
34790	Otros plásticos en formas primarias; resinas de intercambio iónico	-9,70	-0,08

Agricultura, ganadería y pesca			
Variación 7,64% Contribución 1,13 p.p*			
SUBCLASE CPC	DESCRIPCIÓN	Variación	Contribución
01350	Frutas de pepita y frutas de hueso	60,89	0,31
01313	Plátanos	16,64	0,14
01320	Cítricos	47,17	0,14
01234	Tomates	-10,59	-0,03
02310	Huevos de gallina con cáscara, frescos	-4,27	-0,04
01250	Hortalizas de raíz, bulbosas y tuberosas	-18,07	-0,10

Minería			
Variación 6,49% Contribución 1,09 p.p*			
SUBCLASE CPC	DESCRIPCIÓN	Variación	Contribución
12010	Aceites de petróleo y aceites obtenidos de minerales bituminosos, crudos	20,18	2,14
12020	Gas natural licuado o en estado gaseoso	8,00	0,05
14290	Otros minerales de metales no ferrosos y sus concentrados (excepto minerales de uranio o torio y sus concentrados)	6,24	0,00
15311	Arenas y gravas naturales (excepto las arenas metalíferas de la división 14)	6,24	0,00
14242	Minerales de oro y platino y sus concentrados	0,00	0,00
11010	Hulla, sin aglomerar	-25,30	-1,10

**Fuente:** DANE-IPP

**Nota:** La diferencia en el cálculo de las variables, obedece al sistema de aproximación en el nivel de dígitos trabajados en el índice.



### 3. RESULTADOS ANUALES DEL IPP DE PRODUCCIÓN NACIONAL

#### 3.1 Comportamiento de la variación anual del IPP de la Producción Nacional según componentes

En noviembre de 2019 el IPP de la producción nacional presentó una variación anual de 4,01% comparado con noviembre de 2018.

**Tabla 5. Variación anual del IPP de Producción Nacional  
Noviembre 2019**

Índice	Variación % Noviembre		Diferencia Puntos Porcentuales
	2018	2019	
	Nov 2018 / Nov 2017	Nov 2019 / Nov 2018	
Total Producción Nacional*	4,43	4,01	-0,43
Producidos para consumo interno	3,47	4,96	1,49
Exportados	7,05	1,54	-5,52

**Fuente:** DANE-IPP

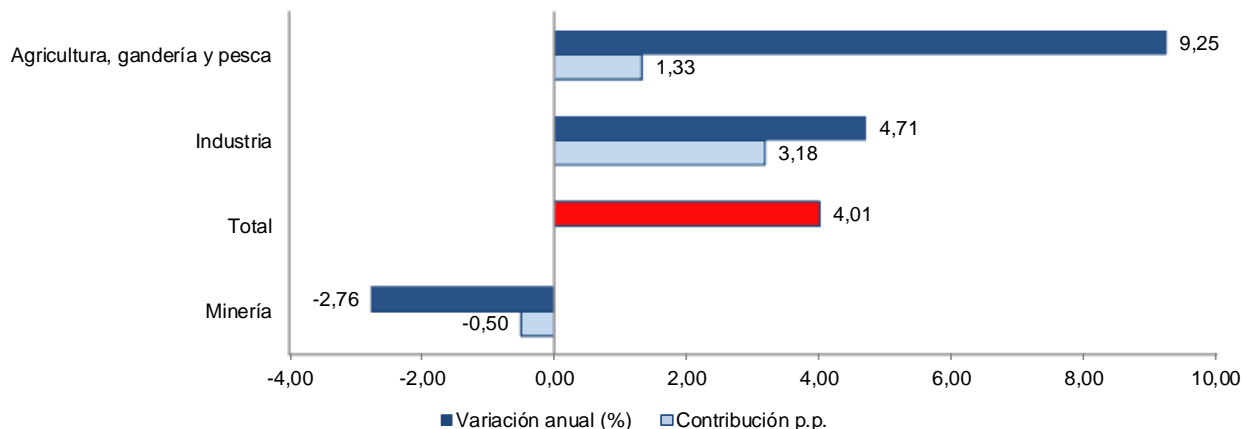
**Nota:** La diferencia en el cálculo de las variables, obedece al sistema de aproximación en el nivel de dígitos trabajados en el índice.

\*Este índice inició su publicación a partir de enero de 2015.

#### 3.2 Comportamiento de la variación anual del IPP, según secciones de la Clasificación Internacional Industrial Uniforme adaptada para Colombia – CIIU Rev. 4.0

En noviembre de 2019 comparado con noviembre de 2018 los sectores de Agricultura, ganadería y pesca (9,25%) e Industria (4,71%) presentaron variaciones superiores a la media (4,01%), mientras que el sector de Minería (-2,76%) fue el único que registró una variación inferior a la media.

**Gráfico 4. Variación anual del IPP por secciones CIIU Rev.4.0 A.C  
Noviembre 2019**



**Fuente:** DANE-IPP

**Nota:** La diferencia en el cálculo de las variables, obedece al sistema de aproximación en el nivel de dígitos trabajados en el índice.

### 3.3 Variación y contribución anual de las subclases según Clasificación Central de Productos adaptada para Colombia - CPC Rev. 2.0

Las subclases CPC que se destacaron por su contribución positiva en los últimos doce meses fueron: aceites de petróleo (5,43%), oro (23,70%) y gasolina para automotores (10,51%), que en conjunto aportaron 1,49 puntos porcentuales a la variación del Índice de Precios de la Producción Nacional.

En contraste, las principales contribuciones negativas a la variación correspondieron a las siguientes subclases CPC: hulla sin aglomerar (-27,21%), otros plásticos en formas primarias; resinas de intercambio iónico (-10,83%) y coque y semicoque de hulla, de lignito o de turba; carbón de retorta (-17,72%), que en conjunto restaron 1,35 puntos porcentuales a la variación del Índice de Precios de la Producción Nacional.

**Tabla 6. Variación anual del Índice de Precios del Productor IPP de la Producción Nacional por secciones CIU Rev. 4.0 A.C y las respectivas subclases CPC Rev. 2.0  
Noviembre 2019**

Industria			
Variación 4,71% Contribución 3,18 p.p*			
SUBCLASE CPC	DESCRIPCIÓN	Variación	Contribución
41320	Oro (incluso oro platinado) en bruto, semilabrado o en polvo	23,70	0,52
33311	Gasolina para automotores	10,51	0,32
23161	Arroz, semiblanqueado, blanqueado o molido	15,90	0,23
24310	Cerveza de malta	-3,96	-0,06
33101	Coque y semicoque de hulla, de lignito o de turba; carbón de retorta	-17,72	-0,07
34790	Otros plásticos en formas primarias; resinas de intercambio iónico	-10,83	-0,09

Agricultura, ganadería y pesca			
Variación 9,25% Contribución 1,33 p.p*			
SUBCLASE CPC	DESCRIPCIÓN	Variación	Contribución
01350	Frutas de pepita y frutas de hueso	62,85	0,31
01130	Arroz	25,29	0,13
01313	Plátanos	14,78	0,12
02310	Huevos de gallina con cáscara, frescos	-3,41	-0,03
01592	Yuca	-11,01	-0,03
02111	Ganado bovino	-1,90	-0,04

Minería			
Variación -2,76% Contribución -0,50 p.p*			
SUBCLASE CPC	DESCRIPCIÓN	Variación	Contribución
11010	Hulla, sin aglomerar	-27,21	-1,20
14242	Minerales de oro y platino y sus concentrados	0,00	0,00
15311	Arenas y gravas naturales (excepto las arenas metalíferas de la división 14)	6,74	0,00
14290	Otros minerales de metales no ferrosos y sus concentrados (excepto minerales de uranio o torio y sus concentrados)	6,74	0,00
12020	Gas natural licuado o en estado gaseoso	8,08	0,05
12010	Aceites de petróleo y aceites obtenidos de minerales bituminosos, crudos	5,43	0,65

**Fuente:** DANE-IPP

**Nota:** La diferencia en el cálculo de las variables, obedece al sistema de aproximación en el nivel de dígitos trabajados en el índice.

## 4. VARIACIONES MENSUALES ÍNDICE DE PRECIOS OFERTA INTERNA

(Noviembre de 2019 frente a octubre de 2019)

**Tabla 7. Variación y contribución mensual Índice de Precios de Oferta Interna (OI) según secciones CIU Rev. 4.0 A.C**

Noviembre 2019

CÓDIGO	DESCRIPTIVA	MENSUAL	
		Variación (%)	Contribución (p.p)
	<b>TOTAL OFERTA INTERNA</b>	<b>-0,21</b>	
A	Agricultura, ganadería y pesca	-2,19	-0,32
C	Industria	-0,01	-0,01
B	Minería	2,59	0,12

Fuente: DANE-IPP

Nota: La diferencia en el cálculo de las variables, obedece al sistema de aproximación en el nivel de dígitos trabajados en el índice.

**Tabla 8. Principales variaciones y contribuciones negativas por subclase CPC Rev. 2.0 de Oferta Interna (OI)**

Noviembre 2019

CPC	Descripción	MENSUAL	
		Variación (%)	Contribución (p.p)
01313	Plátanos	-14,67	-0,15
01510	Papas	-11,01	-0,07
01250	Hortalizas de raíz, bulbosas y tuberosas	-12,20	-0,06
01234	Tomates	-21,11	-0,06
33311	Gasolina para automotores	-1,30	-0,04

Fuente: DANE-IPP

Nota: La diferencia en el cálculo de las variables, obedece al sistema de aproximación en el nivel de dígitos trabajados en el índice.

**Tabla 9. Principales variaciones y contribuciones positivas por subclase CPC Rev. 2.0 de Oferta Interna (OI)**

Noviembre 2019

CPC	Descripción	MENSUAL	
		Variación (%)	Contribución (p.p)
12010	Aceites de petróleo y aceites obtenidos de minerales bituminosos, crudos	4,51	0,13
23161	Arroz, semiblanqueado, blanqueado o	4,00	0,06
23511	Azúcar de caña	8,24	0,05
01610	Café	5,09	0,04
01130	Arroz	7,16	0,04

Fuente: DANE-IPP

Nota: La diferencia en el cálculo de las variables, obedece al sistema de aproximación en el nivel de dígitos trabajados en el índice.

## 5. VARIACIONES MENSUALES POR PROCEDENCIAS

(Noviembre de 2019 frente a octubre de 2019)

### 5.1 Índice de Precios de Producidos para Consumo Interno (PYC)\*

**Tabla 10. Variación y contribución mensual índice de precios de producidos para consumo interno (PYC) según secciones CIIU Rev.4.0 A.C**

Noviembre 2019

CÓDIGO	DESCRIPTIVA	MENSUAL	
		Variación (%)	Contribución (p.p)
	<b>TOTAL PRODUCIDOS PARA CONSUMO INTERNO</b>	<b>-0,13</b>	
A	Agricultura, ganadería y pesca	-2,37	-0,45
C	Industria	0,20	0,15
B	Minería	2,66	0,17

Fuente: DANE-IPP

Nota: La diferencia en el cálculo de las variables, obedece al sistema de aproximación en el nivel de dígitos trabajados en el índice.

**Tabla 11. Principales variaciones y contribuciones negativas por subclase CPC Rev. 2.0 de Producidos para Consumo Interno (PYC)**

Noviembre 2019

CPC	Descripción	MENSUAL	
		Variación (%)	Contribución (p.p.)
01313	Plátano y otros	-14,67	-0,22
01510	Papas	-11,01	-0,10
01250	Hortalizas de raíz, bulbosas y tuberosas	-12,81	-0,09
01234	Tomates	-21,11	-0,08
33311	Gasolina para automotores	-1,52	-0,06

Fuente: DANE-IPP

Nota: La diferencia en el cálculo de las variables, obedece al sistema de aproximación en el nivel de dígitos trabajados en el índice.

**Tabla 12. Principales variaciones y contribuciones positivas por subclase CPC Rev. 2.0 de Producidos para Consumo Interno (PYC)**

Noviembre 2019

CPC	Descripción	MENSUAL	
		Variación (%)	Contribución (p.p.)
12010	Aceites de petróleo y aceites obtenidos de minerales bituminosos, crudos	4,51	0,18
23161	Arroz, semiblanqueado, blanqueado o molido	4,05	0,08
23511	Azúcar de caña	8,24	0,07
01610	Café	5,09	0,06
01130	Arroz	7,16	0,06

Fuente: DANE-IPP

Nota: La diferencia en el cálculo de las variables, obedece al sistema de aproximación en el nivel de dígitos trabajados en el índice.

\* En la página web se encuentra la correlativa entre la CPC Rev. 1.0 A.C y CPC Rev. 2.0 A.C; así como la correlativa CIIU Rev. 3.0 A.C y CIIU Rev. 4.0 A.C, con el fin que el usuario cuente con las herramientas suficientes para realizar ejercicios de empalme o comparación con las series históricas publicadas a todos los niveles de desagregación.

## 5.2 Índice de Precios de Importados\*

**Tabla 13. Variación y contribución mensual índice de Precios de Importados según secciones CIU Rev.4.0 A.C**

Noviembre 2019

CÓDIGO	DESCRIPTIVA	MENSUAL	
		Variación (%)	Contribución (p.p)
	<b>TOTAL IMPORTADOS</b>	<b>-0,39</b>	
C	Industria	-0,40	-0,38
A	Agricultura, ganadería y pesca	-0,11	0,00
B	Minería	-0,86	0,00

Fuente: DANE-IPP

Nota: La diferencia en el cálculo de las variables, obedece al sistema de aproximación en el nivel de dígitos trabajados en el índice.

**Tabla 14. Principales variaciones y contribuciones negativas por subclase CPC Rev. 2.0 de Importados Noviembre 2019**

CPC	Descripción	MENSUAL	
		Variación (%)	Contribución (p.p.)
41280	Tubos, caños y perfiles huecos de acero	-2,67	-0,05
34700	Plásticos en formas primarias	-1,79	-0,04
42999	Otros productos metálicos incluso anclas, rizonas y sus piezas, de hierro o acero; bolas y artículos similares para trituradoras o moledores de hierro o acero; otros	-5,19	-0,03
34160	Compuestos orgánicos del azufre y otros compuestos orgánicos e inorgánicos; otros compuestos heterocíclicos, ácidos nucleicos y sus sales	-2,69	-0,03
34110	Hidrocarburos y sus derivados halogenados, sulfonados, nitrados y nitrosados	-1,75	-0,02

Fuente: DANE-IPP

Nota: La diferencia en el cálculo de las variables, obedece al sistema de aproximación en el nivel de dígitos trabajados en el índice.

**Tabla 15. Principales variaciones y contribuciones positivas por subclase CPC Rev. 2.0 de importados Noviembre 2019**

CPC	Descripción	MENSUAL	
		Variación (%)	Contribución (p.p.)
23520	Azúcar refinada	13,03	0,04
49129	Otras partes, piezas y accesorios. de vehículos automotores	0,54	0,02
44460	Partes y piezas para los productos de las clases 4441 a 4444	0,65	0,01
29300	Calzado con suela y parte superior elaborados de caucho o plástico, cuero o materiales textiles, diferentes de zapatos deportivos, otros	0,88	0,01
43940	Partes y piezas para los productos de las clases 4391 a 4393	2,00	0,01

Fuente: DANE-IPP

Nota: La diferencia en el cálculo de las variables, obedece al sistema de aproximación en el nivel de dígitos trabajados en el índice.

\* En la página web se encuentra la correlativa entre la CPC Rev. 1.0 A.C y CPC Rev. 2.0 A.C; así como la correlativa CIU Rev. 3.0 A.C y CIU Rev. 4.0 A.C, con el fin que el usuario cuente con las herramientas suficientes para realizar ejercicios de empalme o comparación con las series históricas publicadas a todos los niveles de desagregación.

### 5.3 Índice de Precios de Exportados\*

**Tabla 16. Variación y contribución mensual Índice de Precios de Exportados, según secciones CIIU Rev. 4.0 A.C**

Noviembre 2019

CÓDIGO	DESCRIPTIVA	MENSUAL	
		Variación (%)	Contribución (p.p)
	<b>TOTAL EXPORTADOS</b>	<b>0,26</b>	
B	Minería	1,77	0,78
A	Agricultura, ganadería y pesca	0,04	0,00
C	Industria	-1,03	-0,52

Fuente: DANE-IPP

Nota: La diferencia en el cálculo de las variables, obedece al sistema de aproximación en el nivel de dígitos trabajados en el índice.

**Tabla 17. Principales variaciones y contribuciones positivas por subclase CPC Rev. 2.0 de Exportados**

Noviembre 2019

CPC	Descripción	MENSUAL	
		Variación (%)	Contribución (p.p.)
12010	Aceites de petróleo y aceites obtenidos de minerales bituminosos, crudos	4,49	1,43
33370	Otros Combustibles	4,24	0,10
01962	Flores y capullos cortados, para ramilletes, coronas, arreglos florales y artículos similares	0,76	0,03
21535	Aceite de palma, crudo	1,87	0,01
44900	Otra maquinaria para usos especiales y sus partes y piezas	1,32	0,00

Fuente: DANE-IPP

Nota: La diferencia en el cálculo de las variables, obedece al sistema de aproximación en el nivel de dígitos trabajados en el índice.

**Tabla 18. Principales variaciones y contribuciones negativas por subclase CPC Rev. 2.0 de Exportados**

Noviembre 2019

CPC	Descripción	MENSUAL	
		Variación (%)	Contribución (p.p.)
11010	Hulla, sin aglomerar	-5,56	-0,65
41320	Oro (incluso oro platinado) en bruto, semilabrado o en polvo	-2,19	-0,21
41114	Ferroniquel	-4,34	-0,09
34700	Plásticos en formas primarias	-5,87	-0,06
33320	Combustibles para aviones (tipo gasolina)	-2,70	-0,03

Fuente: DANE-IPP

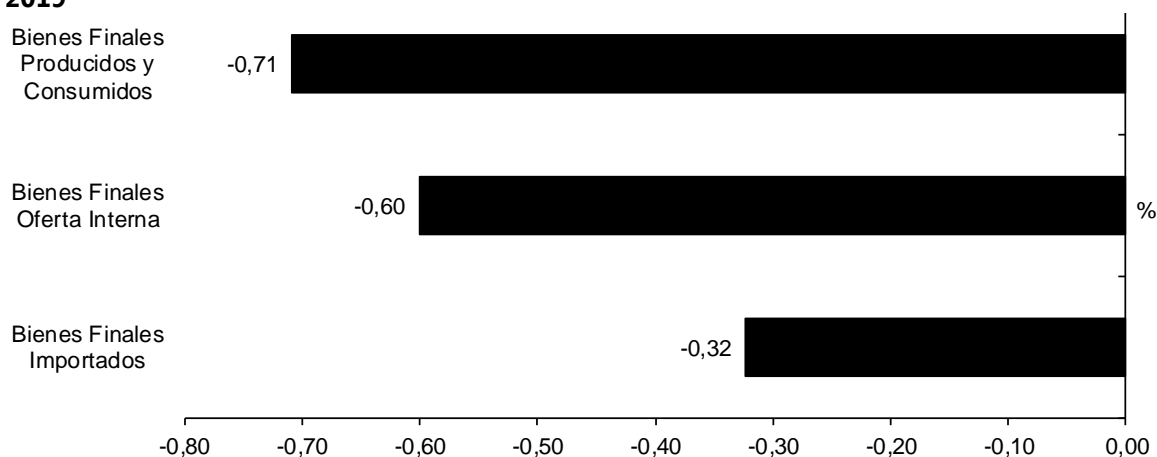
Nota: La diferencia en el cálculo de las variables, obedece al sistema de aproximación en el nivel de dígitos trabajados en el índice.

\* En la página web se encuentra la correlativa entre la CPC Rev. 1.0 A.C y CPC Rev. 2.0 A.C; así como la correlativa CIIU Rev. 3.0 A.C y CIIU Rev. 4.0 A.C, con el fin que el usuario cuente con las herramientas suficientes para realizar ejercicios de empalme o comparación con las series históricas publicadas a todos los niveles de desagregación.

## 6. VARIACIONES MENSUALES DE LOS BIENES FINALES (Noviembre de 2019 frente a octubre de 2019)

En el mes de noviembre, los precios de los bienes finales producidos y consumidos registraron una reducción de 0,71%, el IPP de los bienes finales de la oferta interna presentó una reducción de 0,60% y los precios de los bienes finales importados presentaron una reducción de 0,32%.

**Gráfico 5. Variación mensual del IPP de los Bienes Finales  
Noviembre 2019**



Fuente: DANE-IPP

Nota: La diferencia en el cálculo de las variables, obedece al sistema de aproximación en el nivel de dígitos trabajados en el índice.

**Tabla 19. Variación mensual del IPP -BIENES FINALES según secciones CIU Rev.4.0 A.C**

SECCIONES CIU	Bienes Finales			Variación (%)
	Oferta Interna	Producidos y Consumidos	Importados	
Agricultura, ganadería y pesca	-6,04	-6,26	1,73	
Minería	-0,04	0,50	-0,58	
Industria	0,09	0,29	-0,35	

Fuente: DANE-IPP

Nota: La diferencia en el cálculo de las variables, obedece al sistema de aproximación en el nivel de dígitos trabajados en el índice.



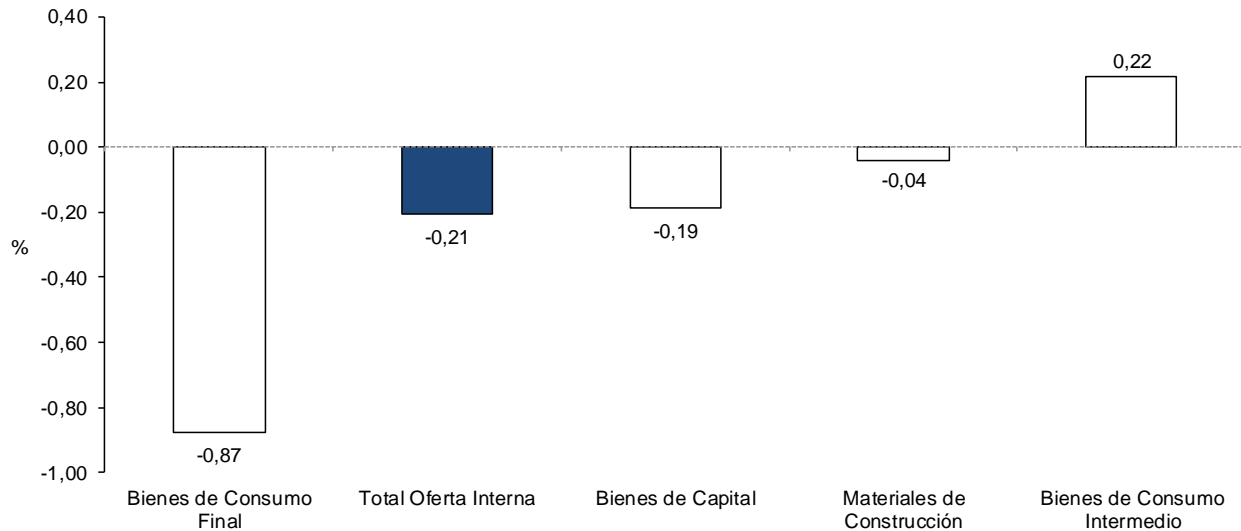
## 7. VARIACIÓN MENSUAL POR USO O DESTINO ECONÓMICO (CUODE)

(Noviembre de 2019 frente a octubre de 2019)

Durante el mes de noviembre la variación más negativa se presentó en Bienes de Consumo Final (-0,87%), mientras que los Bienes de Consumo Intermedio presentaron la única variación positiva (0,22%).

**Gráfico 6. Variación mensual CUODE – TOTALES**

Noviembre 2019



**Fuente:** DANE-IPP

**Nota:** La diferencia en el cálculo de las variables, obedece al sistema de aproximación en el nivel de dígitos trabajados en el índice.

**Tabla 20. Variación mensual CUODE, según secciones CIU Rev.4.0 A.C**

Noviembre 2019

DESCRIPTIVA	Variación (%)			
	Consumo Intermedio	Bienes de Capital	Consumo Final	Materiales de Construcción
<b>Totales por Destino Económico</b>	<b>0,22</b>	<b>-0,19</b>	<b>-0,87</b>	<b>-0,04</b>
Agricultura, ganadería y pesca	0,40	0,10	-6,63	0,00
Minería	2,62	0,50	**	-0,58
Industria	-0,15	-0,20	0,25	-0,04

**Fuente:** DANE-IPP

**Nota:** La diferencia en el cálculo de las variables, obedece al sistema de aproximación en el nivel de dígitos trabajados en el índice.

\*\*Para el destino consumo final no aplica el sector de minería.

---

## FICHA METODOLÓGICA

**Nombre de operación estadística:** ÍNDICE DE PRECIOS DEL PRODUCTOR

**Sigla de la operación estadística:** IPP

**Objetivo general:** Proporcionar una medición de la variación mensual promedio de los precios de una canasta de bienes representativa de la producción nacional.

**Objetivos específicos:** Elaborar un índice sobre la evolución de los precios para los bienes de la producción nacional. Suministrar números índices para ejercicios técnicos de deflatación e indexación de valores monetarios, relacionados con la producción nacional.

**Alcance temático:** Información sobre la evolución de precios de un conjunto de bienes representativos de la producción nacional.

**Fuente de datos:** (Tipo de operación) El IPP es una investigación de tipo no probabilístico. Las fuentes informantes son seleccionadas con relación a los productos que se incluyen en la canasta del índice, a su posibilidad de reportar la información y a la continuidad en la producción o comercialización de los artículos.

### Variables

Variables de Clasificación:

Según Actividad Económica: Sección, División, Grupo y Clase.

Según Productos: Subclase.

Variable de Análisis: Precios de los bienes.

Variable Calculada: Índices tipo Laspeyres. Promedio Geométrico en los precios relativos y Promedio Aritmético Ponderado en los siguientes niveles de agregación.

**Indicadores:** Diseño de la operación estadística:

Variación mensual (VM): Es la relación del índice en el mes de referencia con el índice del mes anterior, menos 1 por 100.

$$VM = \left( \left( \frac{\text{Índice mes referencia}}{\text{Índice mes anterior}} \right) - 1 \right) * 100$$

**Variación año corrido (VAC):** Es la relación del índice en el mes de referencia con el índice del mes de diciembre del año anterior, menos 1 por 100.

$$VAC = \left( \left( \frac{\text{Índice mes referencia}}{\text{Índice diciembre año anterior}} \right) - 1 \right) * 100$$

**Variación anual:** Es la relación del índice en el mes de referencia con el índice del mismo mes del año anterior, menos 1 por 100.

$$VA = \left( \left( \frac{\text{Índice mes referencia}}{\text{Índice mismo mes año anterior}} \right) - 1 \right) * 100$$

**Contribución:** Permite medir el aporte en puntos porcentuales de cada nivel jerárquico (subclase, clase, grupo, división, sección) a la variación mes, año corrido y doce meses del total del Índice de Precios del Productor.

**Contribución mensual:**

$$CM = \left( \frac{I_a \text{ mes anterior}}{\text{Índice TN mes anterior}} \right) * P_a * VM_a / 100$$

**Contribución año corrido:**

$$CAC = \left( \frac{I_a \text{ diciembre año anterior}}{\text{Índice TN diciembre anterior}} \right) * P_a * VAC_a / 100$$

**Contribución anual:**

$$CA = \left( \frac{I_a \text{ mismo mes año anterior}}{\text{Índice TN mismo mes año anterior}} \right) * P_a * VA_a / 100$$

**Participación:** Es el porcentaje de explicación de la contribución de cada nivel jerárquico (sección, división, grupo, clase o subclase) en la variación mensual, año corrido y doce meses del índice total.

### Participación Mensual (PM)

$$PM = \left( \frac{CM \text{ nivel jerárquico}}{\text{Variación mensual TN}} \right) * 100$$

### Participación Año corrido (PAC)

$$PAC = \left( \frac{CAC \text{ nivel jerárquico}}{\text{Variación año corrido TN}} \right) * 100$$

### Participación anual (PA)

$$PA = \left( \frac{CA \text{ nivel jerárquico}}{\text{Variación anual TN}} \right) * 100$$

a: Nivel jerárquico

Ia: Índice del nivel jerárquico

TN: Total Nacional

Pa: Ponderación del nivel jerárquico

VMa: Variación mensual del artículo

VACa: Variación año corrido del artículo

VAA: Variación anual del artículo

### Diseño de indicadores:

**Indicador de Confiabilidad (ICFA):** Determina el nivel de calidad de los procesos productivos de la investigación.

$$ICFA = (ITRF + ITRR + INI + IDC1 + IDC2) / 5$$

**Nomenclaturas y clasificaciones:** El IPP utiliza la Clasificación Central de Productos – CPC- Versión 2.0. A.C, la Clasificación Internacional Industrial Uniforme – CIU – rev. 4.0 A.C y la Clasificación según uso o destino económico – CUODE.

**Universo de estudio:** Empresas establecidas en el territorio nacional y que son productoras y/o comercializadoras.

**Población objetivo:** Empresas productoras y comercializadoras.

**Unidades estadísticas de observación, muestreo y análisis:**

**Unidad de observación y muestreo:** Empresas productoras y comercializadoras.

**Unidad de Análisis:** Los precios de los bienes representativos de la producción nacional.

**Diseño muestral:** El diseño muestral del IPP es no probabilístico, se toman las fuentes informantes de directorios nacionales de empresas relacionadas con cada uno de los sectores económicos; adicionalmente, se examina si cumple con requisitos mínimos de representatividad de la fuente informante en el sector, la estabilidad en la información que reporta la fuente y el cubrimiento nacional.

**Tamaño de muestra:** Aproximadamente 3.200 fuentes y alrededor de 15.000 cotizaciones en promedio.

**Cobertura geográfica:** Total nacional.

**Periodo de referencia:** Mes actual.

**Periodo de recolección:** Entre el 15 y el 30 de cada mes. Para productos del sector agrícola, pecuario y pesca la recolección es semanal.

**Periodicidad de la recolección:** Mensual.

**Método de recolección:** Medios Electrónicos. Auto diligenciamiento aplicativo web.

**Desagregación de resultados:**

**Desagregación geográfica:** Los resultados se entregan a un nivel consolidado nacional.

---

**Desagregación temática:** Según Productos: (CPC Versión 2.0 A.C.).

**Según Actividad Económica (CIIU Revisión 4.0 A.C.):** Sección, División, Grupo y Clase.

**Frecuencia de entrega de resultados:** Mensual, el cuarto día de cada mes siguiente al de referencia.

**Macrodatos:** Serie empalmada del índice de Precios de la Producción Nacional (Total y Secciones), índice de precios de la Oferta Interna (Total y Secciones), Producidos y Consumidos, Importados y Exportados (Total), a partir de Junio de 1999 hasta la fecha. Por clasificación CUODE, Índices Totales de los Bienes de Consumo Final, Bienes de Capital, Bienes de Consumo Intermedio y Materiales de Construcción, se publica la serie a partir de Enero de 2001 hasta la fecha.

**Metadato:** Metodología Índice de Precios al Productor – IPP y Ficha metodológica.

[http://www.dane.gov.co/files/investigaciones/boletines/ipp/Ficha\\_IPP.pdf](http://www.dane.gov.co/files/investigaciones/boletines/ipp/Ficha_IPP.pdf)

## GLOSARIO<sup>2</sup>

**Bien de capital:** cualquier activo tangible que una organización utiliza para producir bienes o servicios, los bienes de capital pueden incluir edificios de oficinas, equipo y maquinaria. Los bienes de consumo son el resultado final de este proceso de producción.

**Bien de consumo:** bien o servicio comprado y utilizado directamente por el usuario final, que no necesita de ninguna transformación productiva.

**Bien intermedio:** son los bienes y servicios (diferentes a los activos fijos) que se utilizan como insumos en los procesos de producción de un establecimiento. Este tipo de productos se producen en otros sectores económicos o son importados. Además, podrían ser transformados o consumidos completamente durante el proceso de producción. La tierra, el trabajo y el capital son insumos primarios y no se incluyen entre los insumos intermedios. También llamados "productos intermedios".

**Canasta básica:** conjunto representativo de bienes y servicios a los cuales la oficina de estadística le hace seguimiento de precios.

**Índice Agregado Elemental:** es un índice de precios para un agregado elemental que se compone solo de datos de precios.

**Índice de precios al consumidor (IPC):** indicador estadístico que permite establecer el porcentaje de variación promedio de los precios de un conjunto de bienes de consumo final y servicios demandados o usados por los hogares.

**Índice de precios del productor (IPP):** este índice mide la variación mensual promedio de los precios de una canasta de bienes representativa de la producción nacional en su primera etapa de comercialización.

**Índice de precios Laspeyres:** se define como un índice de ponderación fija o de canasta fija que utiliza la canasta de bienes y servicios del período base. El período de base sirve como el período de referencia de las ponderaciones y el período de referencia de los precios.

---

<sup>2</sup> Las definiciones empleadas se tomaron de varias fuentes. Entre ellas están: Manual del Índice de Precios del Productor, teoría y práctica. (2004). Fondo Monetario Internacional. Washington D.C. También se empleó: Metodología del Índice de Precios al Consumidor. (1998). DANE. Colombia.

**Número índice:** es una cantidad que muestra los cambios de una magnitud en el tiempo o en el espacio. Las características importantes en la construcción de un número de índice son su cobertura, período de base, sistema de ponderación y el método de promedio de observaciones.

**Unidad base:** es la unidad que se utiliza como una medida estándar de las cantidades asociadas con el precio observado, cuando la equivalencia de dicho precio no se corresponde con esta unidad. Esta conversión de precios es necesaria, ya que los precios sólo pueden compararse cuando se expresan en la misma unidad de peso, volumen o cantidad (en unidades).

**Variación anual:** porcentaje de cambio calculado entre el período de referencia y el mismo período del año anterior.

**Variación año corrido:** porcentaje de cambio calculado entre el período transcurrido en el año actual y el mes de diciembre del año anterior.

**Variación mensual:** corresponde al cambio en el índice del mes actual comparado con el mes anterior.





@DANE\_Colombia



/DANEColombia



/DANEColombia



DANEColombia

Si requiere información adicional, contáctenos a través del correo

[\*\*contacto@dane.gov.co\*\*](mailto:contacto@dane.gov.co)

Departamento Administrativo Nacional de Estadística –DANE

Bogotá, Colombia

[\*\*www.dane.gov.co\*\*](http://www.dane.gov.co)