



IPC

*Índice de
Precios al
Consumidor*

Principales Resultados

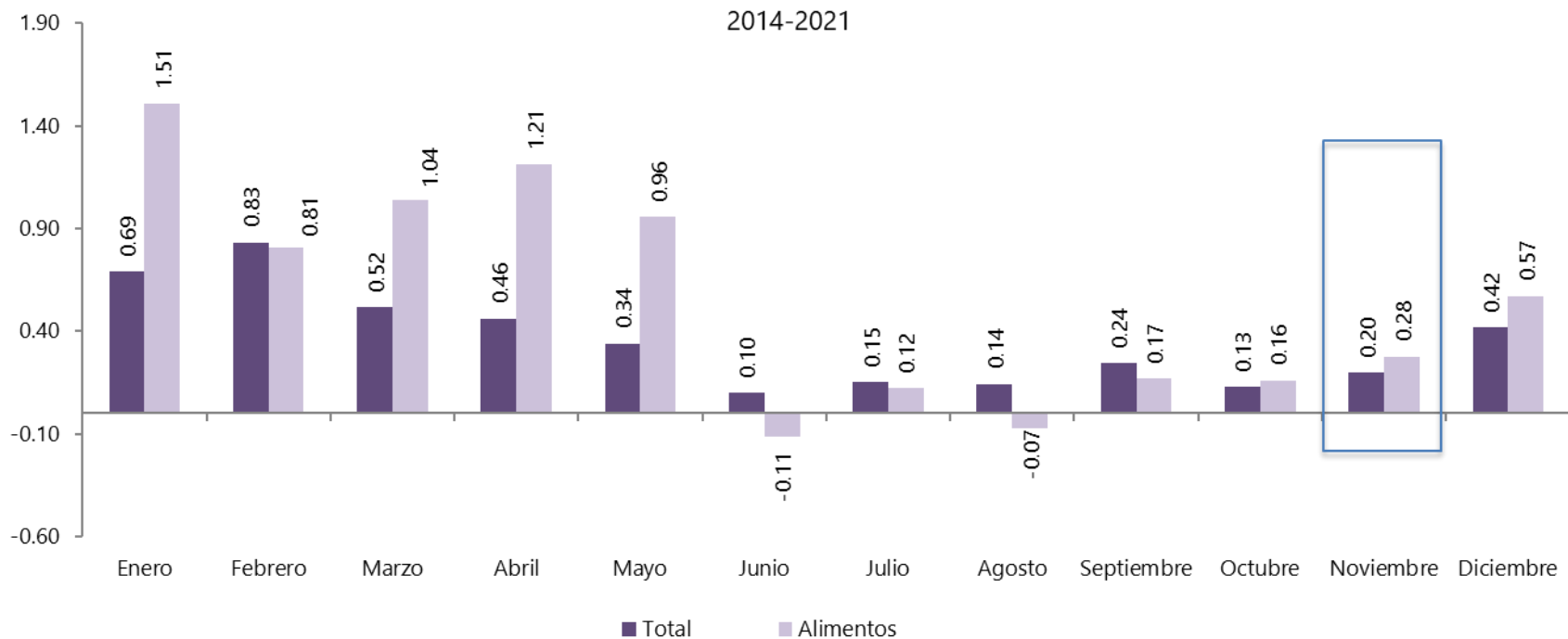
*Noviembre de
2022*



GOBIERNO DE COLOMBIA

Variaciones promedio del IPC total mensual y del IPC mensual de Alimentos y bebidas no alcohólicas*

2014 -2021



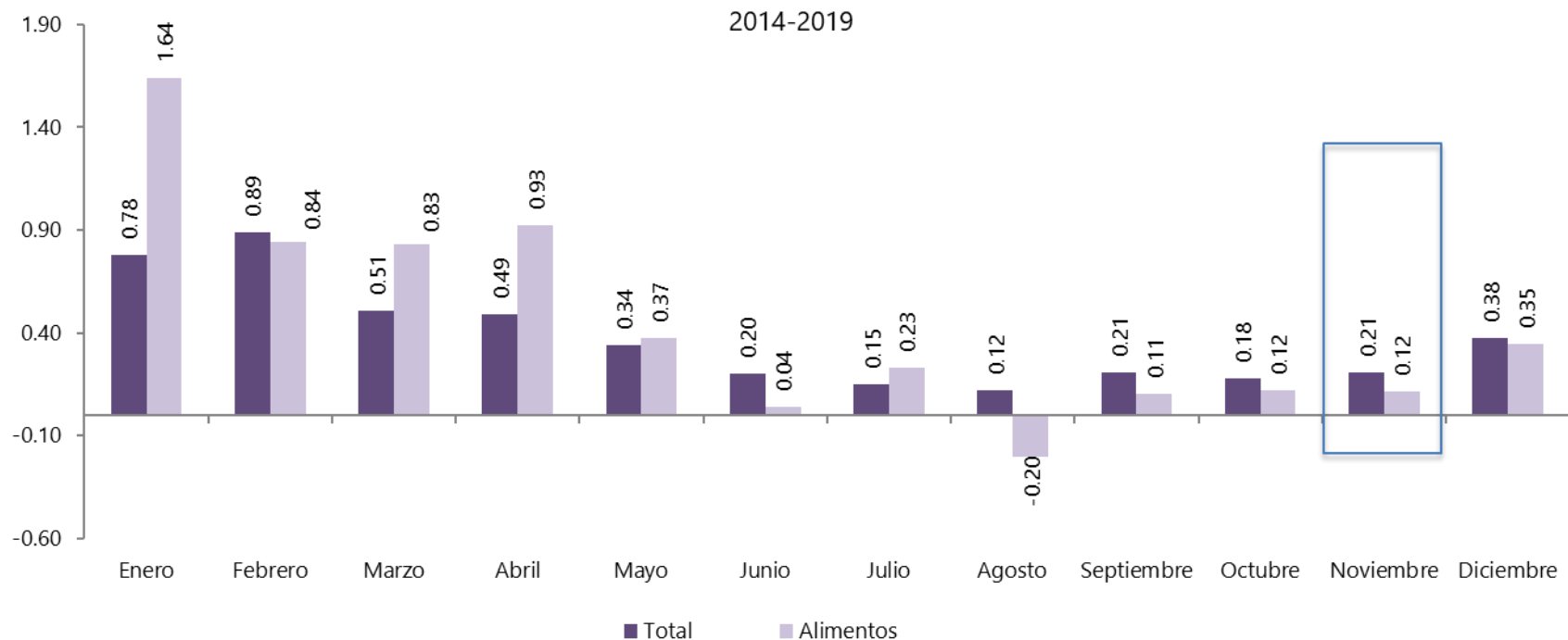
Fuente: DANE – IPC

Nota: La diferencia en la suma de las variables, obedece al sistema de aproximación y redondeo.

*Datos anteriores a 2019 no publicados en WEB: Corresponden al ejercicio temático para recomponer la serie en la mejor aproximación a estructura COICOP (reubicando hasta gastos básicos únicamente)

Variaciones promedio del IPC total mensual y del IPC mensual de Alimentos y bebidas no alcohólicas*

2014 -2019 (Sin pandemia)



Fuente: DANE – IPC

Nota: La diferencia en la suma de las variables, obedece al sistema de aproximación y redondeo.

*Datos anteriores a 2019 no publicados en WEB: Corresponden al ejercicio temático para recomponer la serie en la mejor aproximación a estructura COICOP (reubicando hasta gastos básicos únicamente)

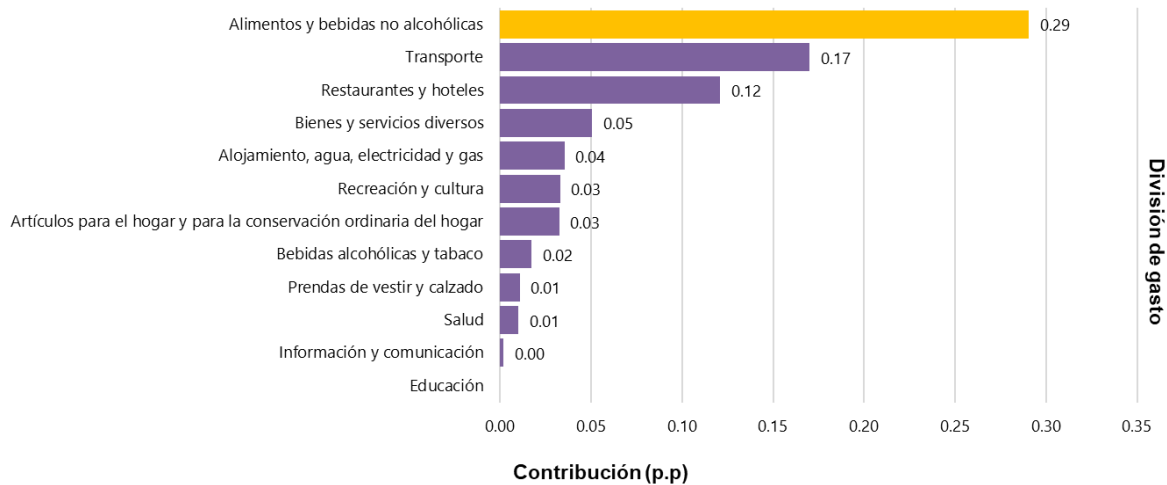
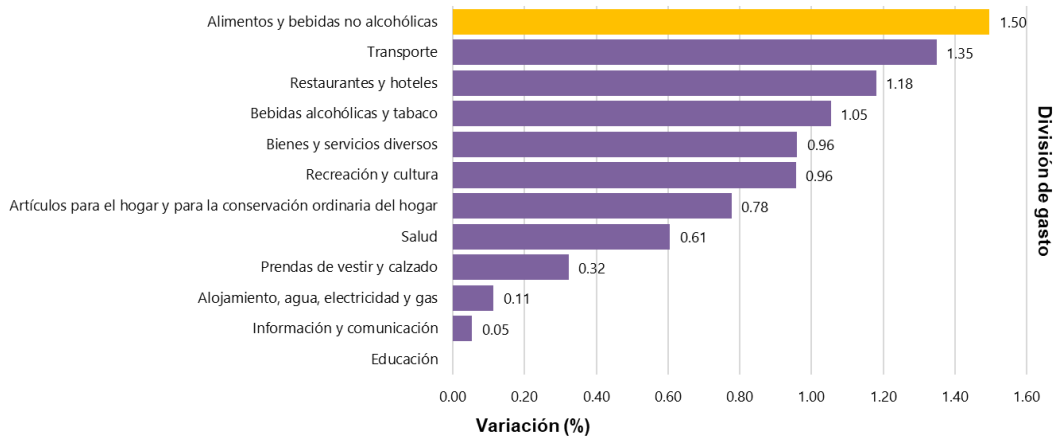
Variación Total IPC Noviembre 2022



IPC	Noviembre					
	Variación Mensual		Variación Año corrido		Variación Anual	
	2022	2021	2022	2021	2022	2021
IPC total	0,77	0,50	11,72	4,86	12,53	5,26

Variación y contribución mensual del IPC por divisiones de gasto

Noviembre 2022



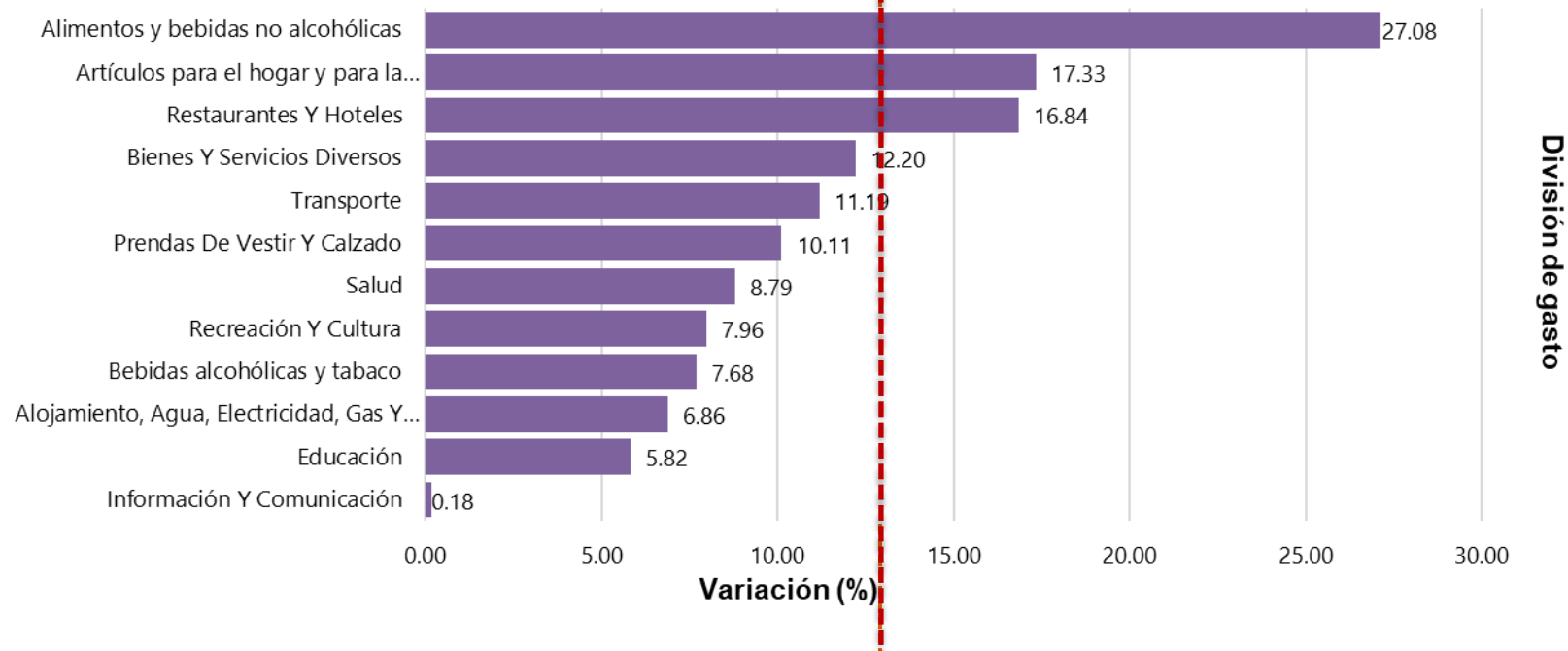
Nota: La diferencia en la suma de las variables, obedece al sistema de aproximación y redondeo.

Fuente: DANE - IPC

Variación anual del IPC por divisiones de gasto Noviembre 2022



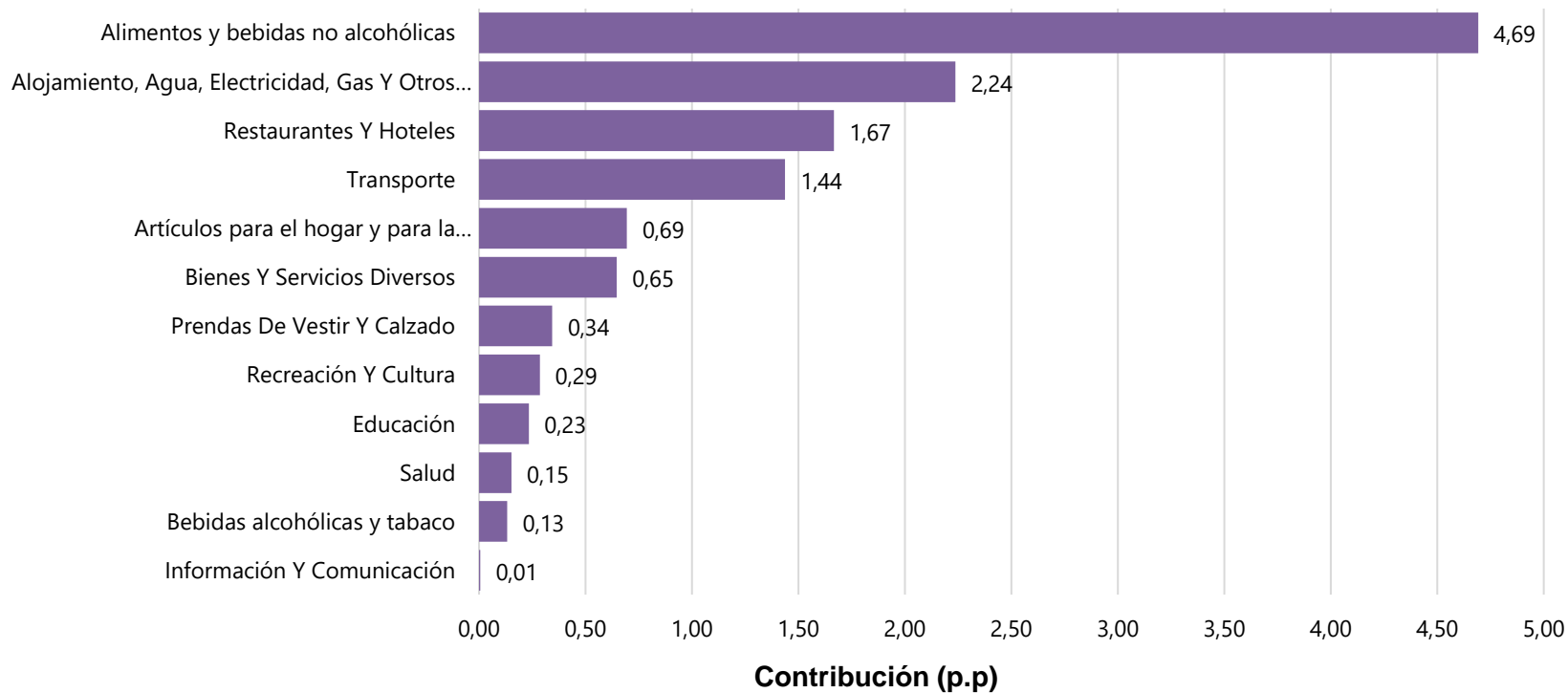
Variación anual noviembre de 2022
(12,53%)



Nota: La diferencia en la suma de las variables, obedece al sistema de aproximación y redondeo.

Fuente: DANE - IPC

Contribución anual del IPC por divisiones de gasto Noviembre 2022

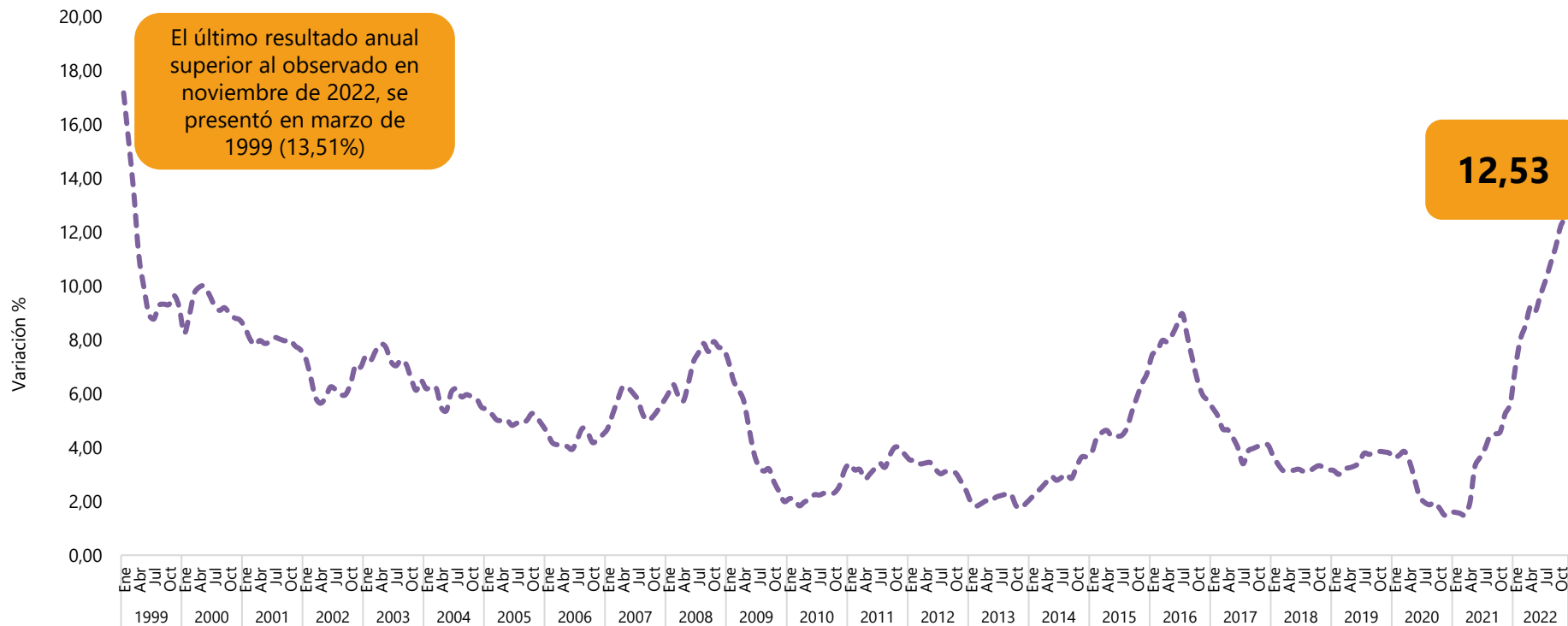


Nota: La diferencia en la suma de las variables, obedece al sistema de aproximación y redondeo.

Fuente: DANE - IPC

Variación anual del IPC total

Enero 1999 – noviembre de 2022





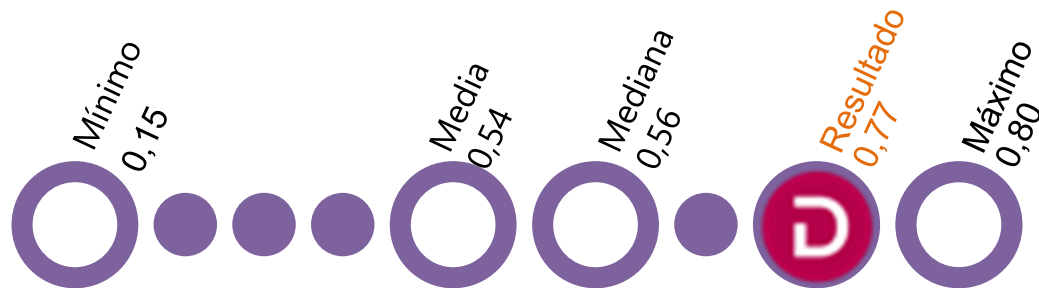
Resultados mensuales de la encuesta de expectativas de analistas económicos del Banco de la República

08 al 11 de noviembre de 2022

Resultados mensuales de la encuesta de expectativas de analistas económicos del Banco de la República

08 al 11 de noviembre de 2022

Resultado mensual



Resultado anual*



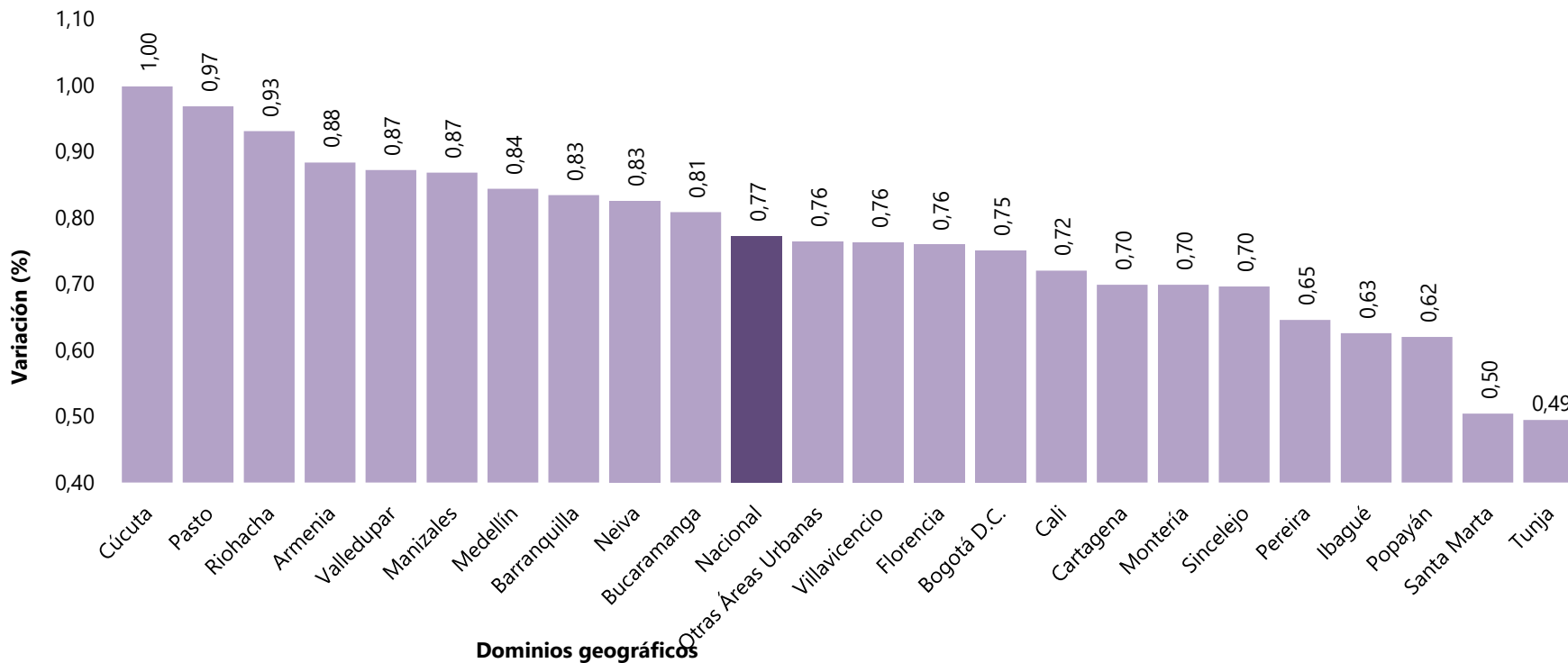
Fuente: Banco de la República. Resultados de la encuesta mensual de expectativas económicas

La encuesta reúne información de bancos, sociedades comisionistas de bolsa, corporaciones, fondos de pensiones y cesantías y organismos internacionales

* El resultado anual de expectativas hace referencia a diciembre de 2022, en tanto que el resultado presentado por el IPC responde a las variaciones acumuladas desde diciembre de 2021 a noviembre de 2022

Variación mensual del IPC por dominios geográficos

Noviembre 2022



IPC de la ciudad con la mayor variación mensual

Noviembre 2022

Variaciones POSITIVAS con mayor contribución		
CÚCUTA		1,00
Subclase	Var (%)	Contr (p.p.)
Papas	19,69	0,14
Plátanos	13,78	0,11
Combustibles para vehículos	2,83	0,08
Comidas preparadas fuera del hogar para consumo inmediato	3,08	0,08
Comidas en establecimientos de servicio a la mesa y autoservicio	1,05	0,07

Variaciones NEGATIVAS con menor contribución		
CÚCUTA		1,00
Subclase	Var (%)	Contr (p.p.)
Electricidad	-1,04	-0,06
Frutas frescas	-0,92	-0,02
Tomate	-3,67	-0,01
Yuca Para Consumo En El Hogar	-4,45	-0,01
Paquetes turísticos completos	-3,37	-0,01

IPC. Variación mensual de Bogotá

Noviembre 2022

Variaciones POSITIVAS con mayor contribución		
Bogotá D.C.		0,75
Subclase	Var (%)	Contr (p.p.)
Vehículo Particular nuevo	2,37	0,09
Comidas en establecimientos de servicio a la mesa y autoservicio	0,85	0,07
Combustibles para vehículos	2,49	0,06
Papas	15,13	0,06
Transporte de pasajeros y equipaje en avión	8,69	0,04

Variaciones NEGATIVAS con menor contribución		
Bogotá D.C.		0,75
Subclase	Var (%)	Contr (p.p.)
Frutas frescas	-2,72	-0,03
Naranjas	-10,84	-0,01
Plátanos	-1,58	0,00
Tomate	-2,55	0,00
Bananos	-3,90	0,00



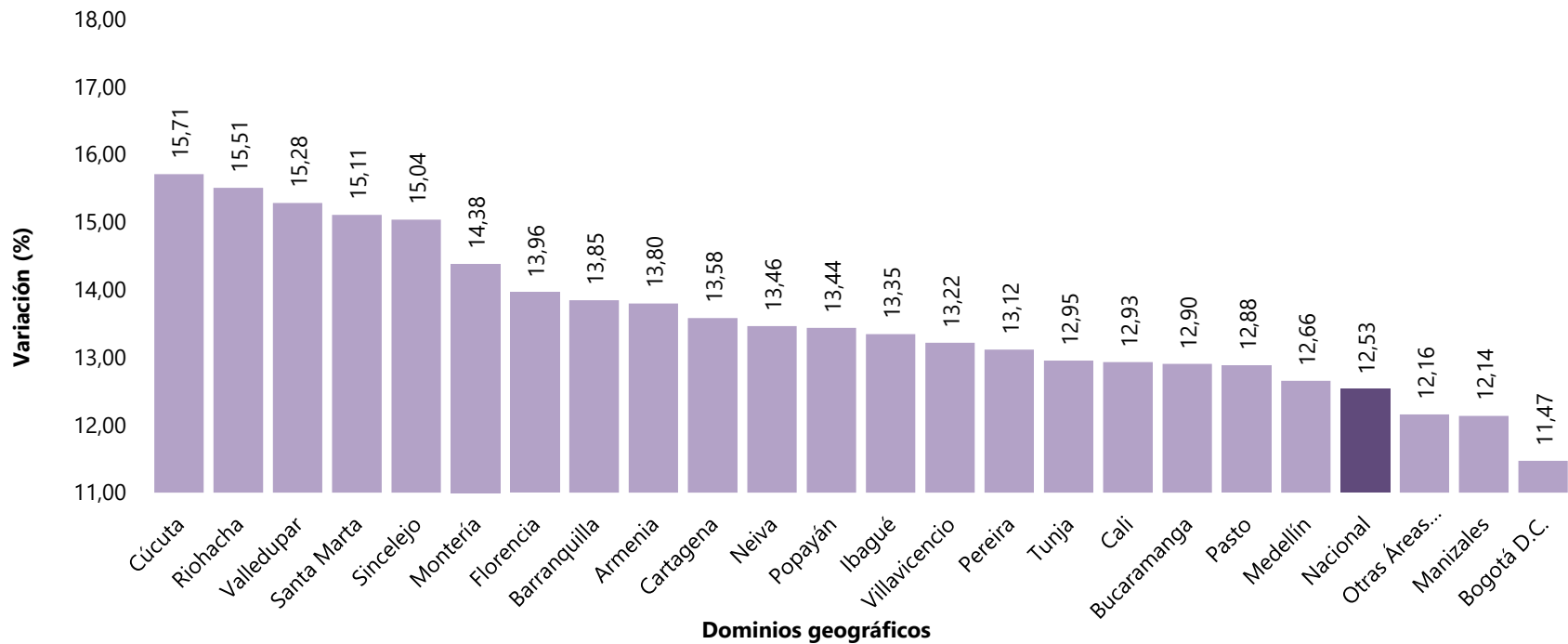
IPC de la ciudad con la menor variación mensual

Noviembre 2022

Variaciones POSTIVIAS con mayor contribución		
TUNJA		0,49
Subclase	Var (%)	Contr (p.p.)
Papas	23,60	0,10
Combustibles para vehículos	2,82	0,05
Vehículo particular nuevo	2,37	0,05
Comidas en establecimientos de servicio a la mesa y autoservicio	0,40	0,02
Carne De Aves	1,34	0,02

Variaciones NEGATIVAS con menor contribución		
TUNJA		0,49
Subclase	Var (%)	Contr (p.p.)
Electricidad	-1,39	-0,05
Frutas frescas	-2,01	-0,03
Moras	-7,90	-0,01
Arriendo efectivo	-0,11	-0,01
Tomate	-4,63	-0,01

Variación anual del IPC por dominios geográficos Noviembre 2022



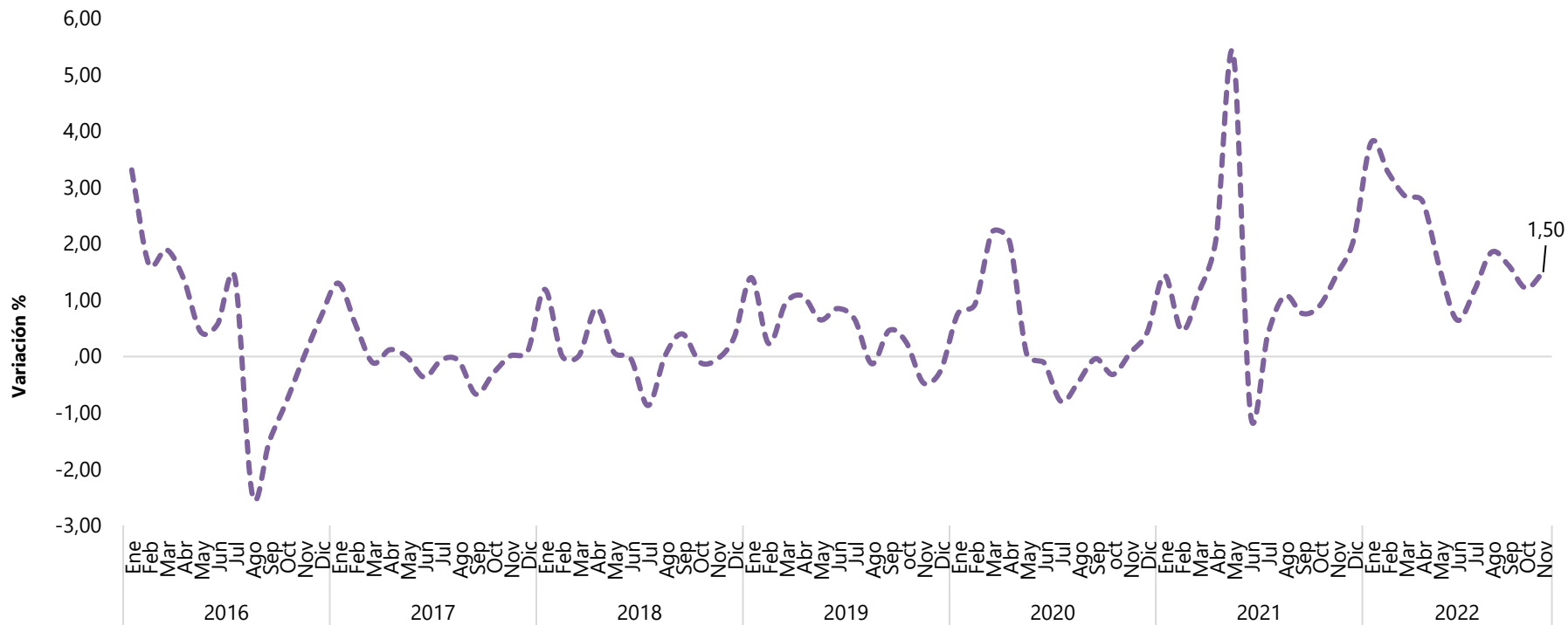


Variación mensual de la división de alimentos y bebidas no alcohólicas

*Noviembre de
2022*

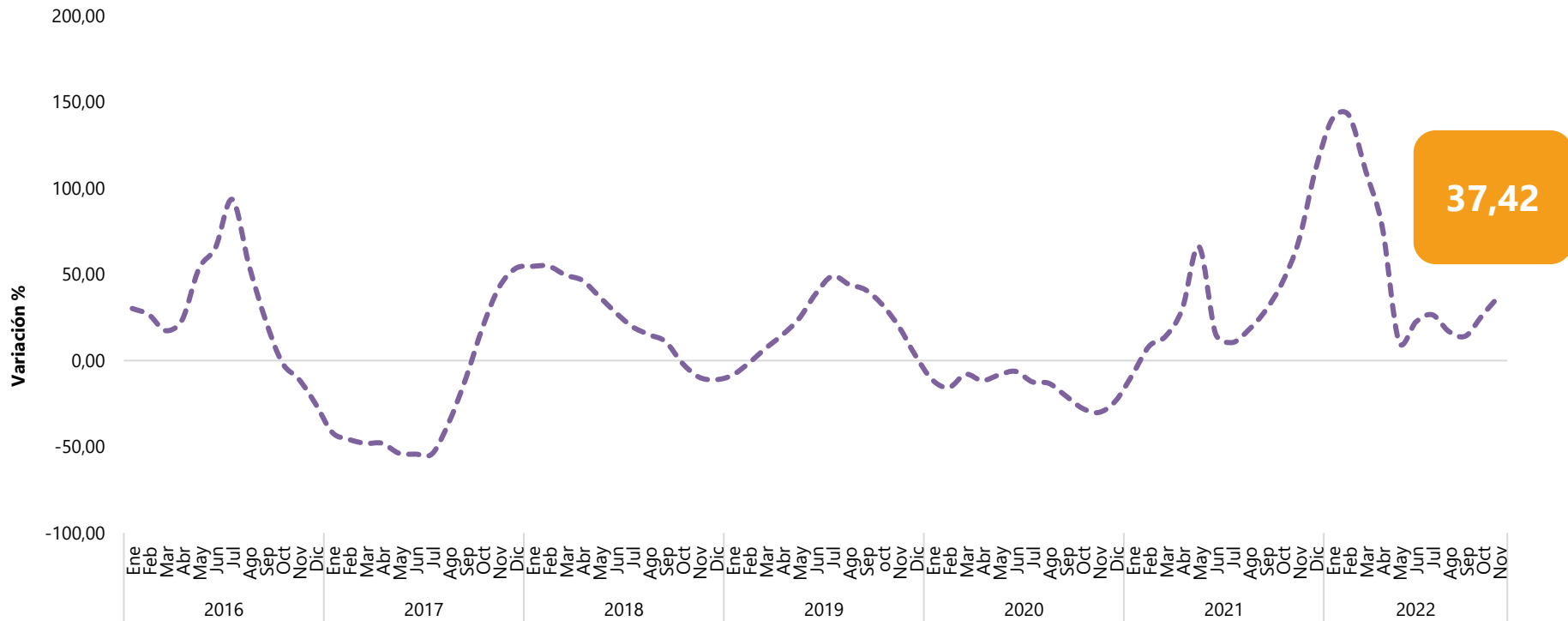
Variación mensual del IPC de alimentos y bebidas no alcohólicas según dominio

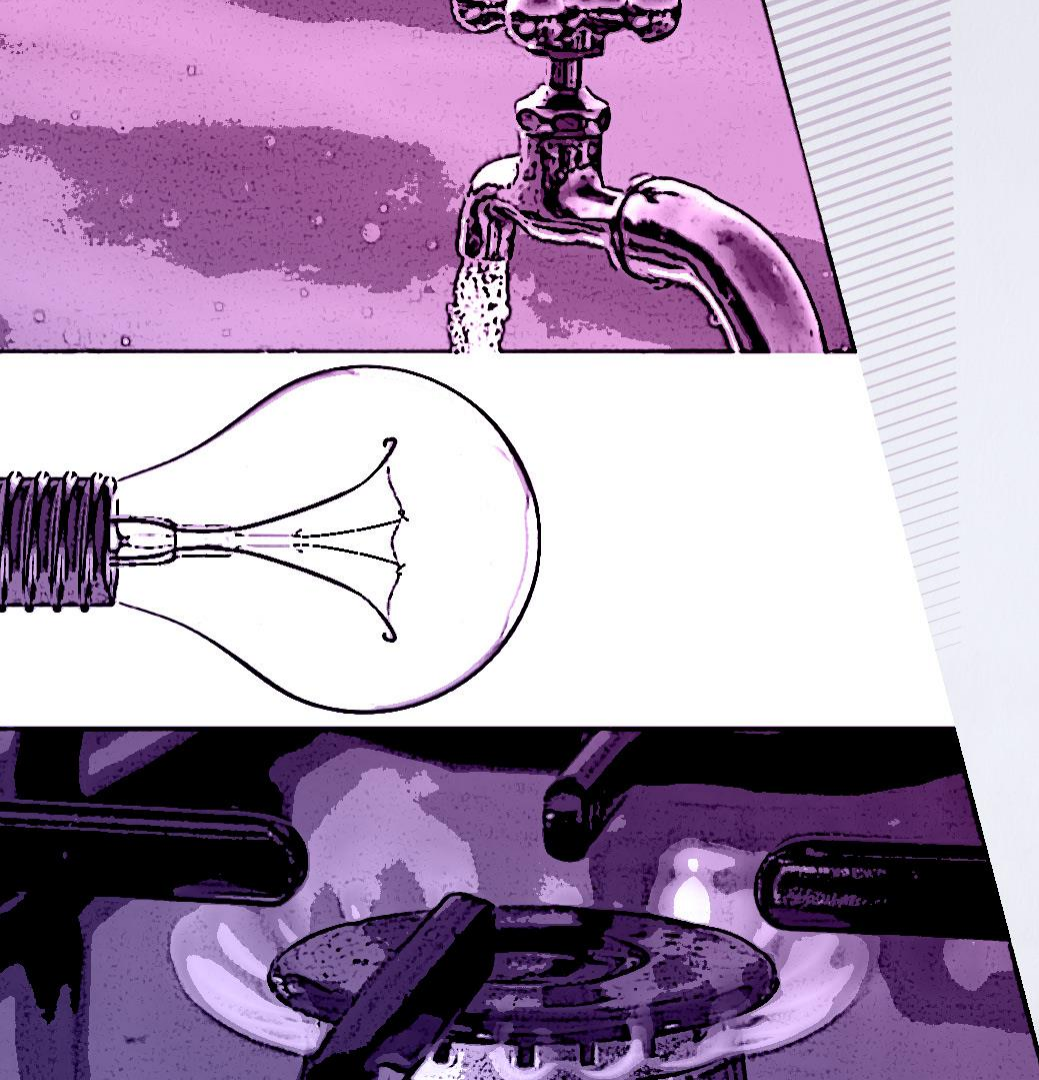
Noviembre 2022



Variación anual del IPC de papas

Enero 2016 – noviembre 2022



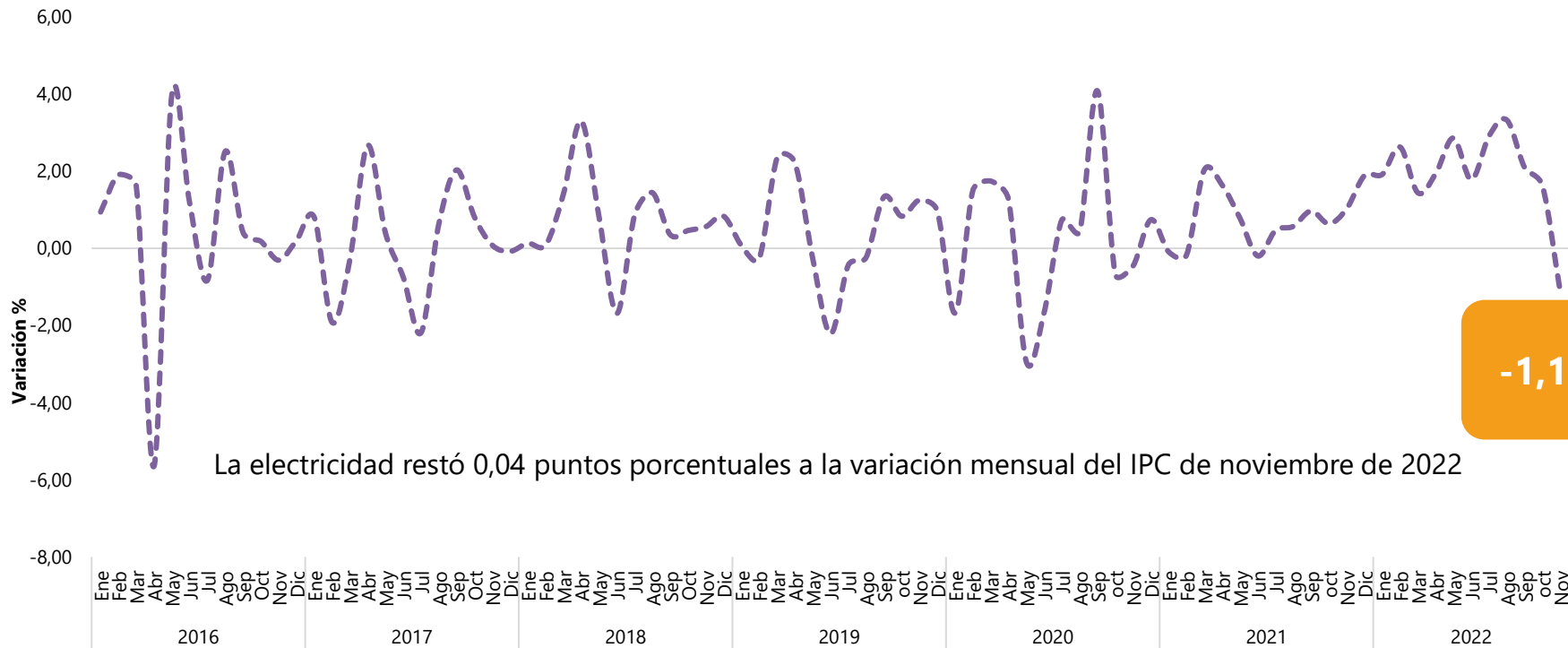


Servicios públicos

*Noviembre de
2022*

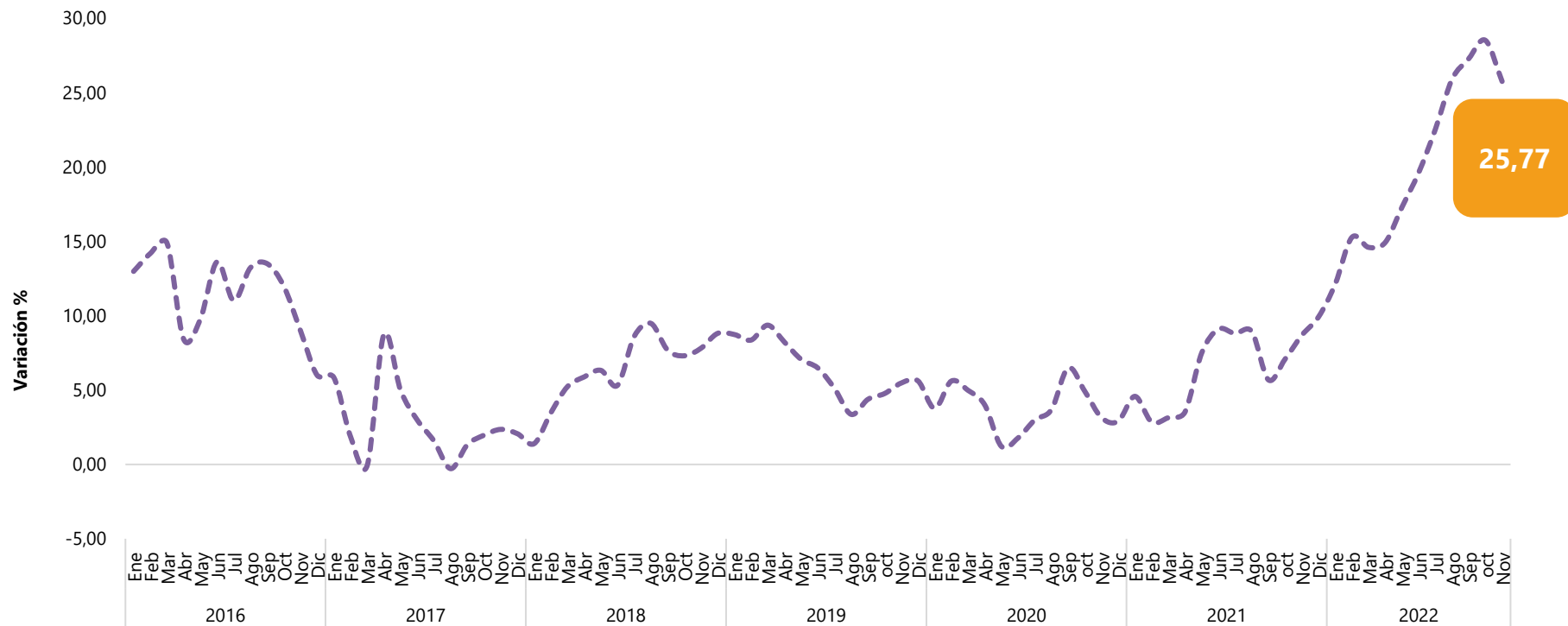
Variación mensual del IPC de servicios de electricidad

Enero 2016 – noviembre 2022



Variación anual del IPC de servicios de electricidad

Enero 2016 – noviembre 2022



Consideraciones en la medición de precios de energía eléctrica en IPC



Precio de seguimiento en IPC =

(Consumo * **Precio Kw cobrado**) + Cargo básico + Subsidios o contribuciones + Impuestos, tasas, etc.

Generación
Transmisión
Distribución
+ *Comercialización*
Perdidas Reconocidas
Restricciones

Precio Kw

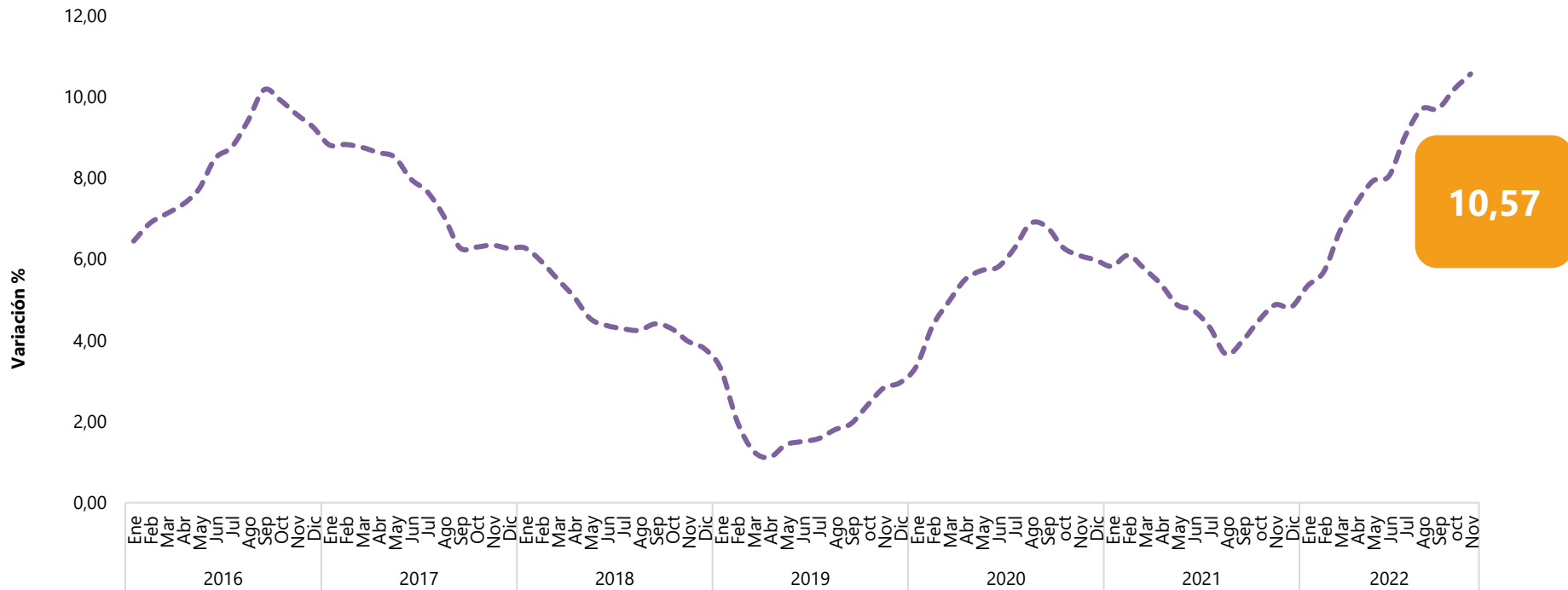
Los comercializadores minoristas tienen la posibilidad de ofrecer una **opción tarifaria** para sus usuarios regulados.

El precio del **Kw cobrado** a los hogares puede diferir del **precio del Kw calculado** por la suma de sus componentes si la comercializadora decide o no aplicar la **opción tarifaria***.

* Parte 4 de la Resolución única de regulación de energía eléctrica

Variación anual del IPC de productos farmacéuticos

Enero 2016 – noviembre 2022



Composición de la canasta para la subclase de Productos farmacéuticos



Composición IPC total

Antigripal

Antibióticos

Vitaminas

Alcohol

Dermatológicos

Jarabes homeopáticos para la tos

Gotas Para Los Ojos (Lagrimas)

Cardiovasculares

Antialérgicos (Antihistamínicos)

Anticonceptivos

Antidiabéticos

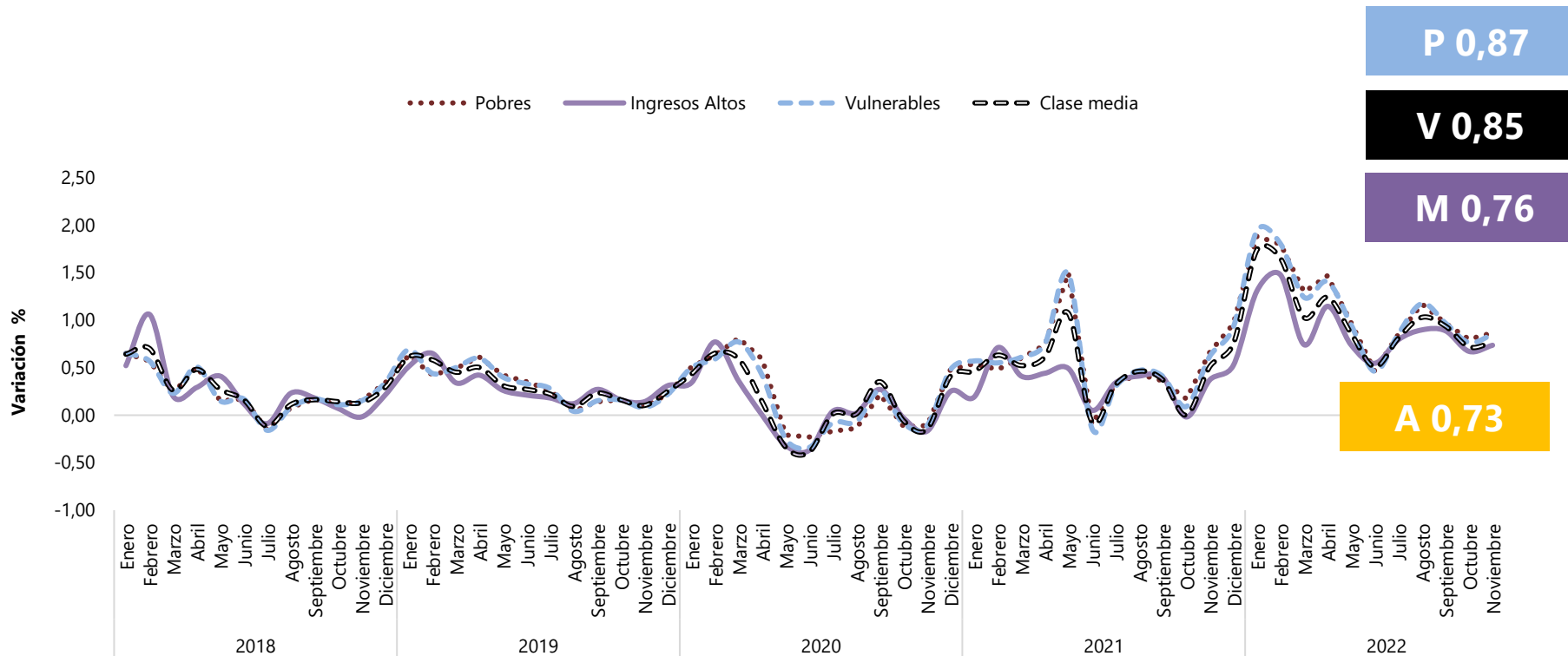


Variación mensual, año corrido y anual del IPC según niveles de ingreso

*Noviembre de
2022*

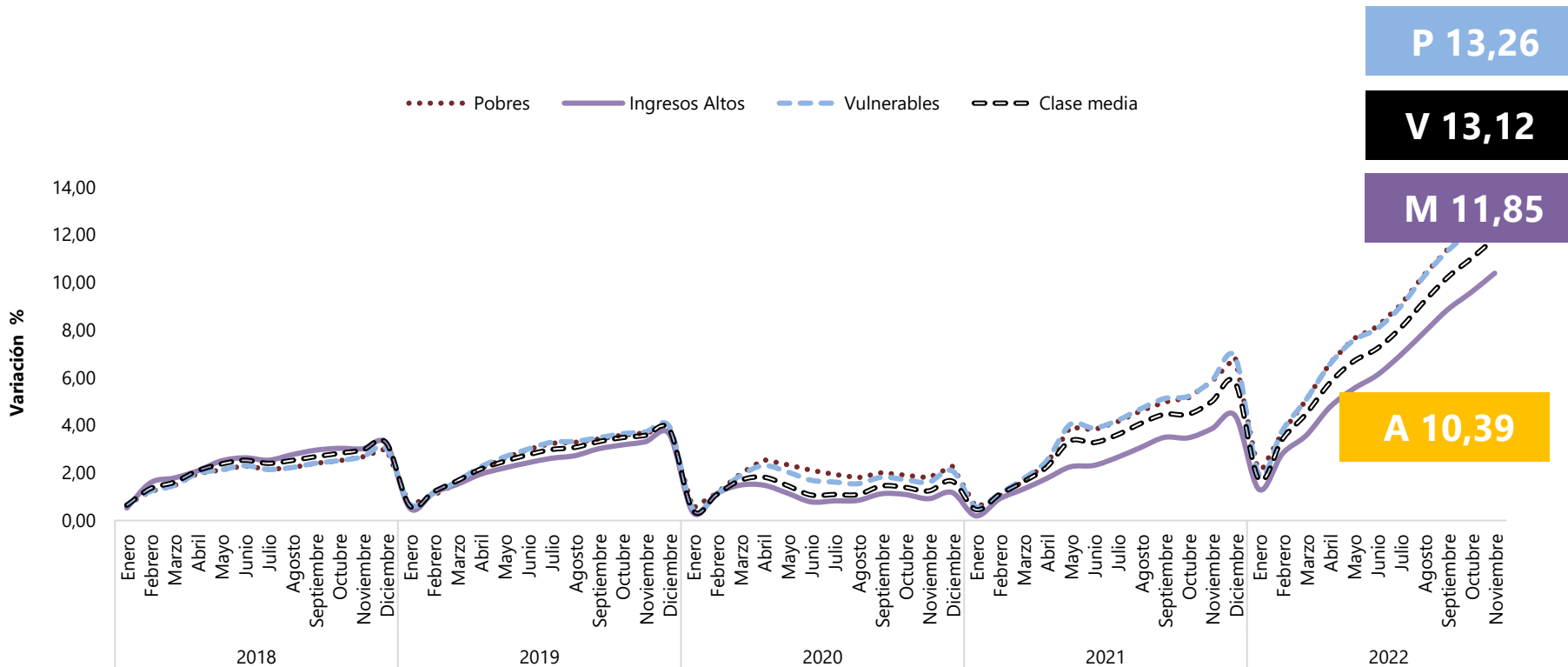
Variación mensual del IPC según niveles de ingreso

Enero 2018 – noviembre de 2022



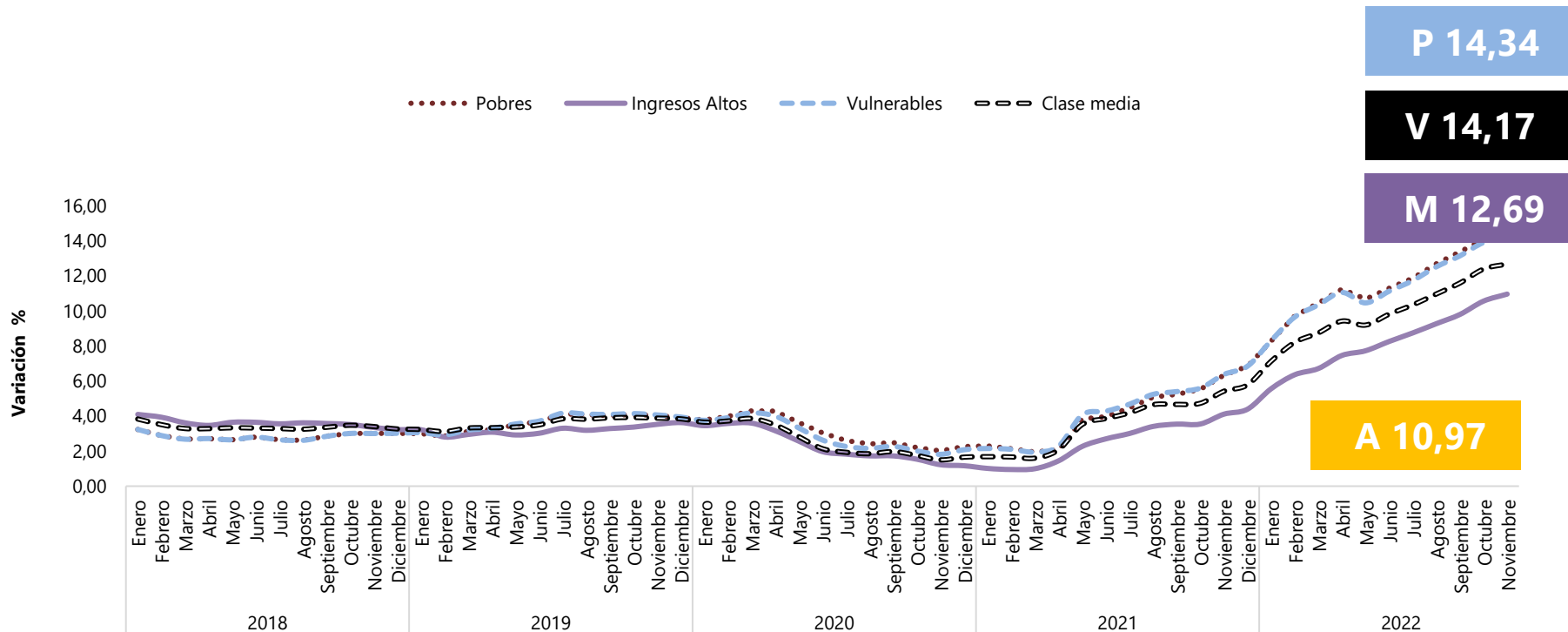
Variación año corrido del IPC según niveles de ingreso

Enero 2018 – noviembre de 2022



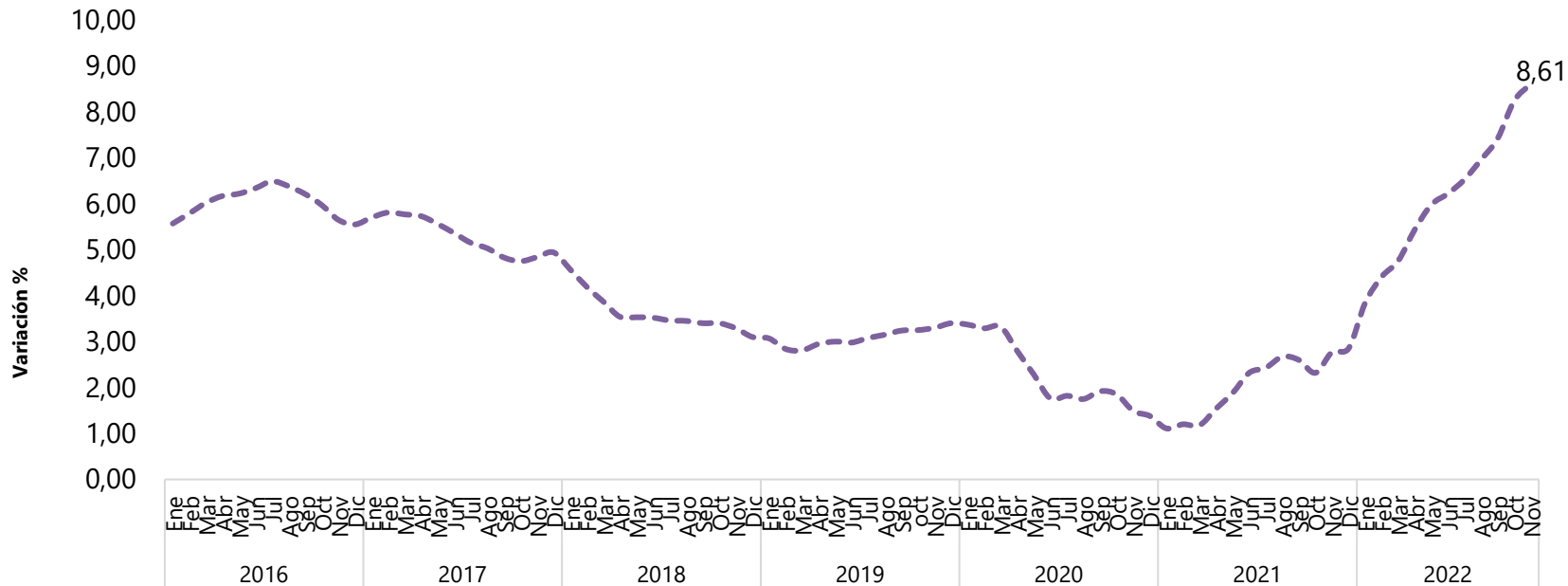
Variación anual del IPC según niveles de ingreso

Enero 2018 – noviembre de 2022



Variación anual del IPC total menos energéticos y alimentos (tipo de inflación subyacente)

Enero 2016 – noviembre de 2022

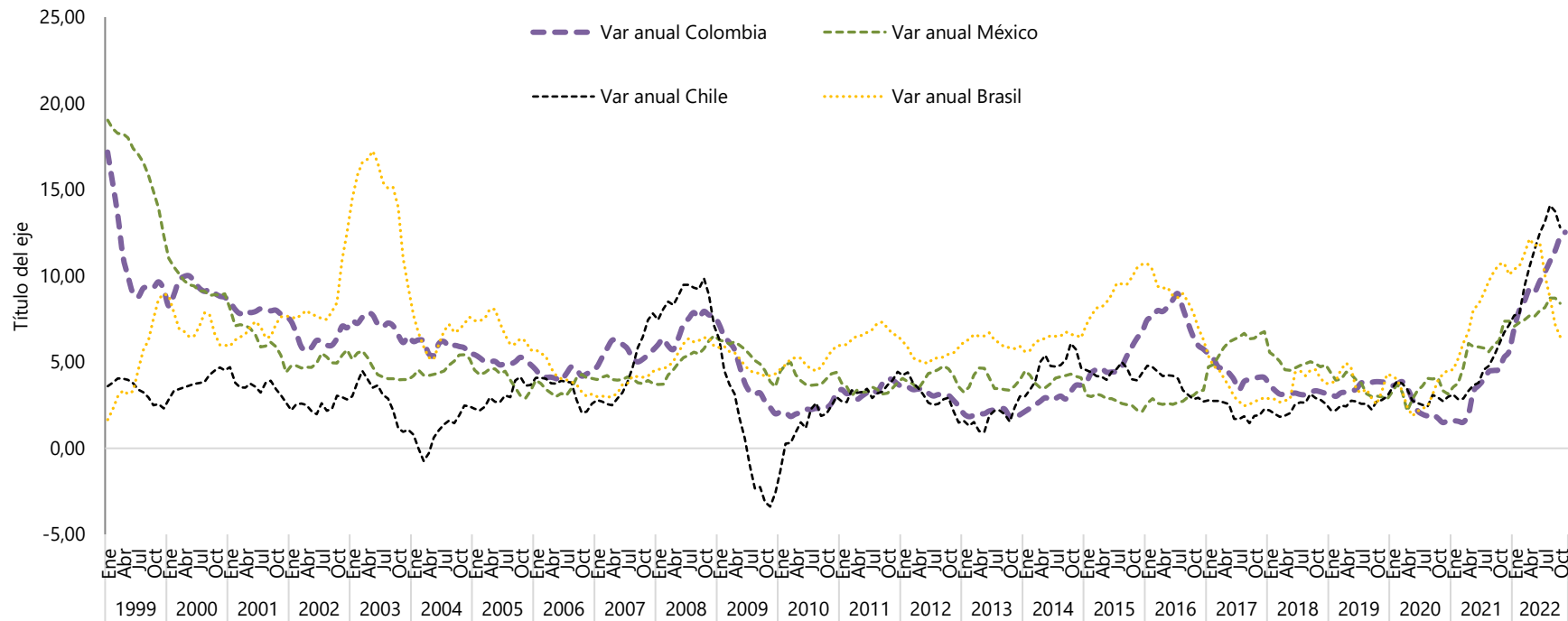


Variación anual del IPC. Comparación Latinoamérica

Enero 1999 – noviembre de 2022



IPC Total. Variación anual



IPC

*Índice de Precios
al Consumidor*

Principales Resultados

Noviembre de 2022



GOBIERNO DE COLOMBIA



/DANEColombia



@ANEColombia



@ANEColombia



/DANEColombia