

# IPC

Resultados de mayo de 2019

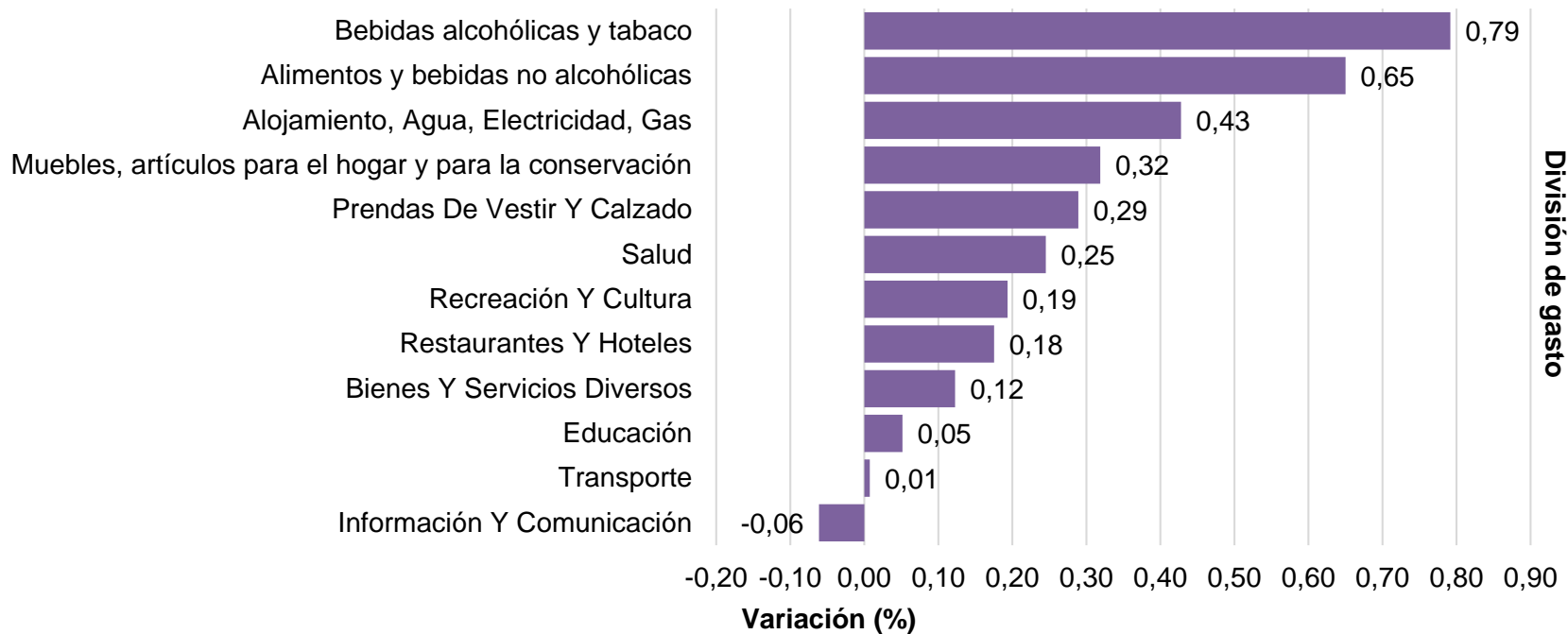


El futuro  
es de todos

Gobierno  
de Colombia

## Variación mensual del IPC por divisiones de gasto

Mayo 2019

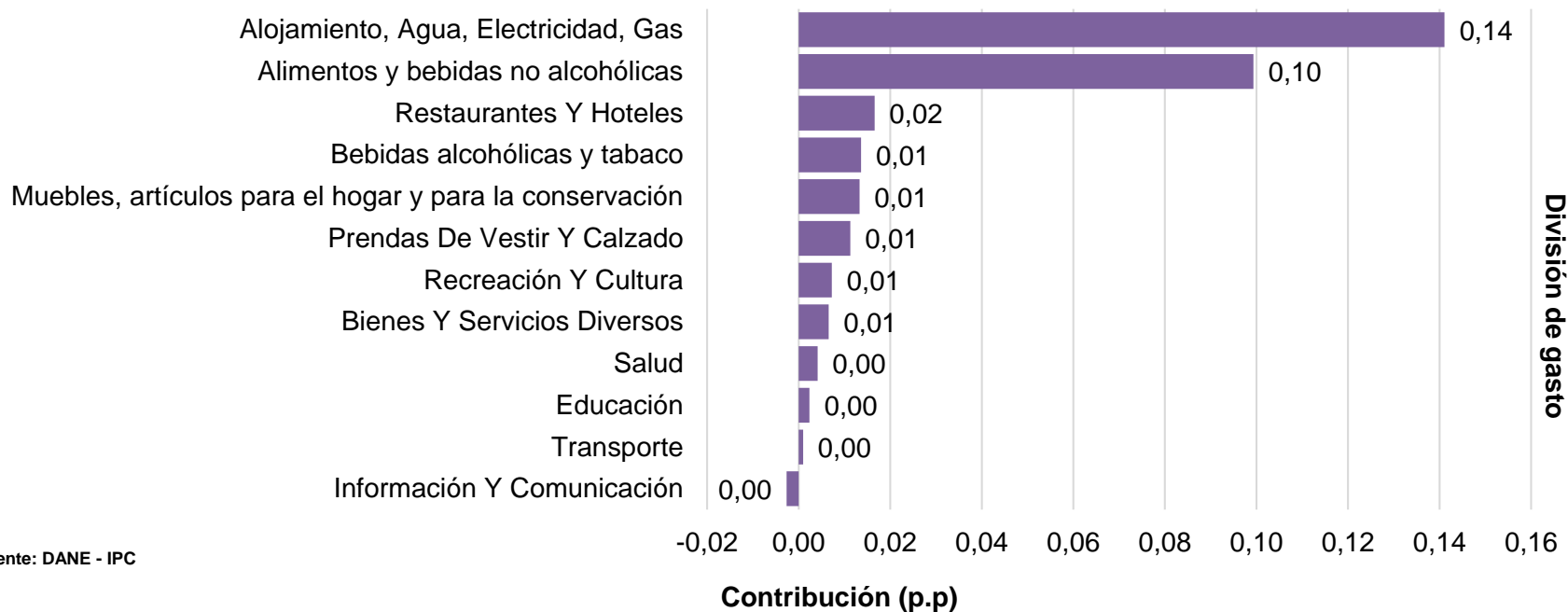


Fuente: DANE - IPC

Bienes y servicios diversos: Incluye cuidado personal, efectos personales, protección social, seguros, servicios financieros y otros servicios.

## Contribución mensual del IPC por divisiones de gasto

Mayo 2019



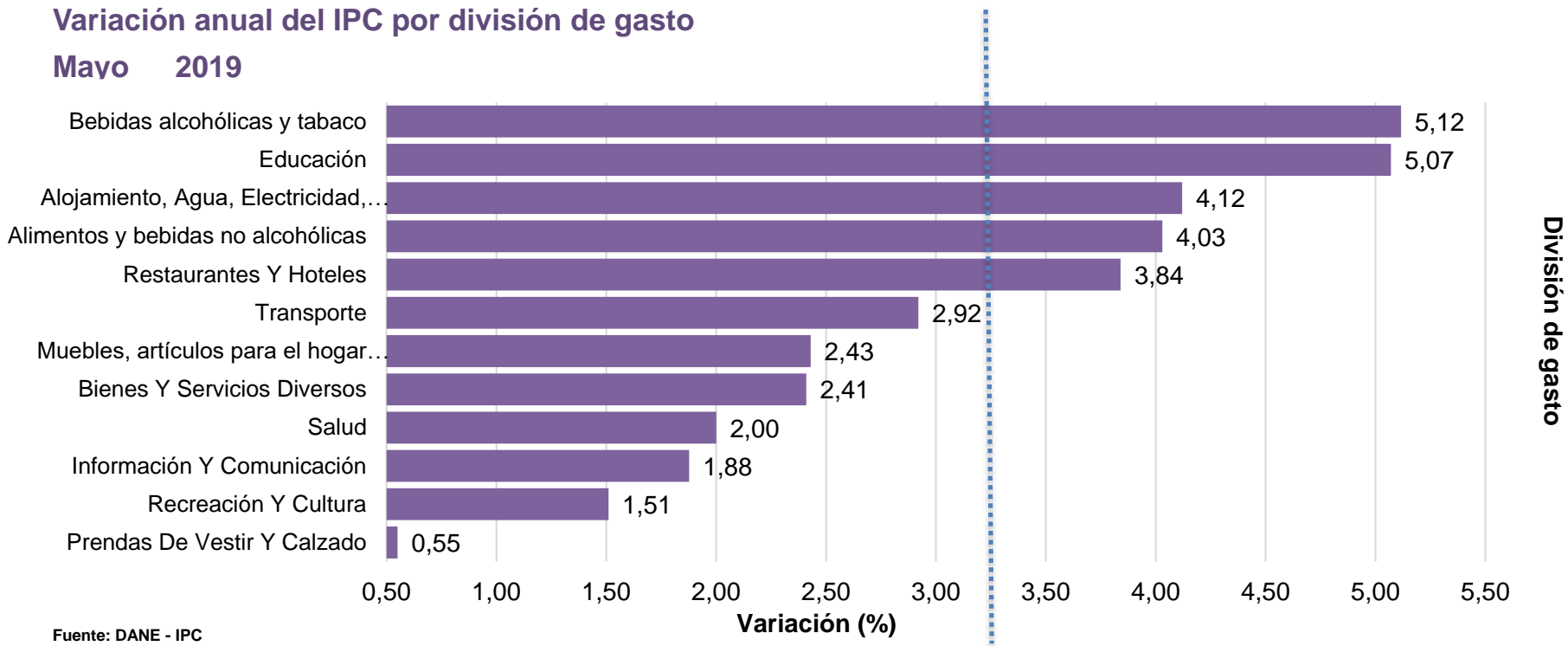
Fuente: DANE - IPC

Bienes y servicios diversos: Incluye cuidado personal, efectos personales, protección social, seguros, servicios financieros y otros servicios.

Por efecto de redondeo, la suma de las contribuciones puede diferir del total.

## Variación anual del IPC por división de gasto

Mayo 2019



Fuente: DANE - IPC

Bienes y servicios diversos: Incluye cuidado personal, efectos personales, protección social, seguros, servicios financieros y otros servicios.

Por efecto de redondeo, la suma de las contribuciones puede diferir del total.

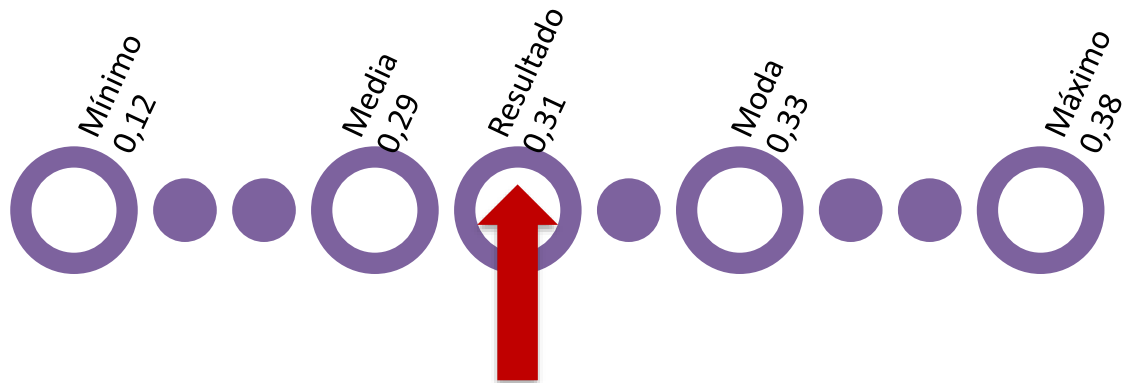
## Variación del IPC Total nacional

Mayo 2019

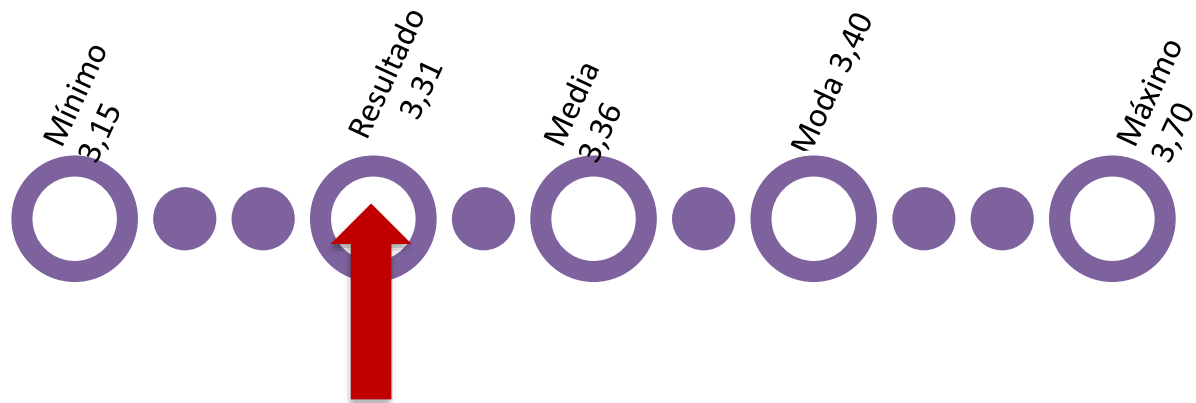
IPC	Variación mensual		Año corrido		Variación anual	
	Mayo 2019	Mayo 2018	Mayo 2019	Mayo 2018	Mayo 2019	Mayo 2018
IPC total	<b>0,31</b>	0,25	<b>2,44</b>	2,31	<b>3,31</b>	3,16

Fuente: DANE - IPC

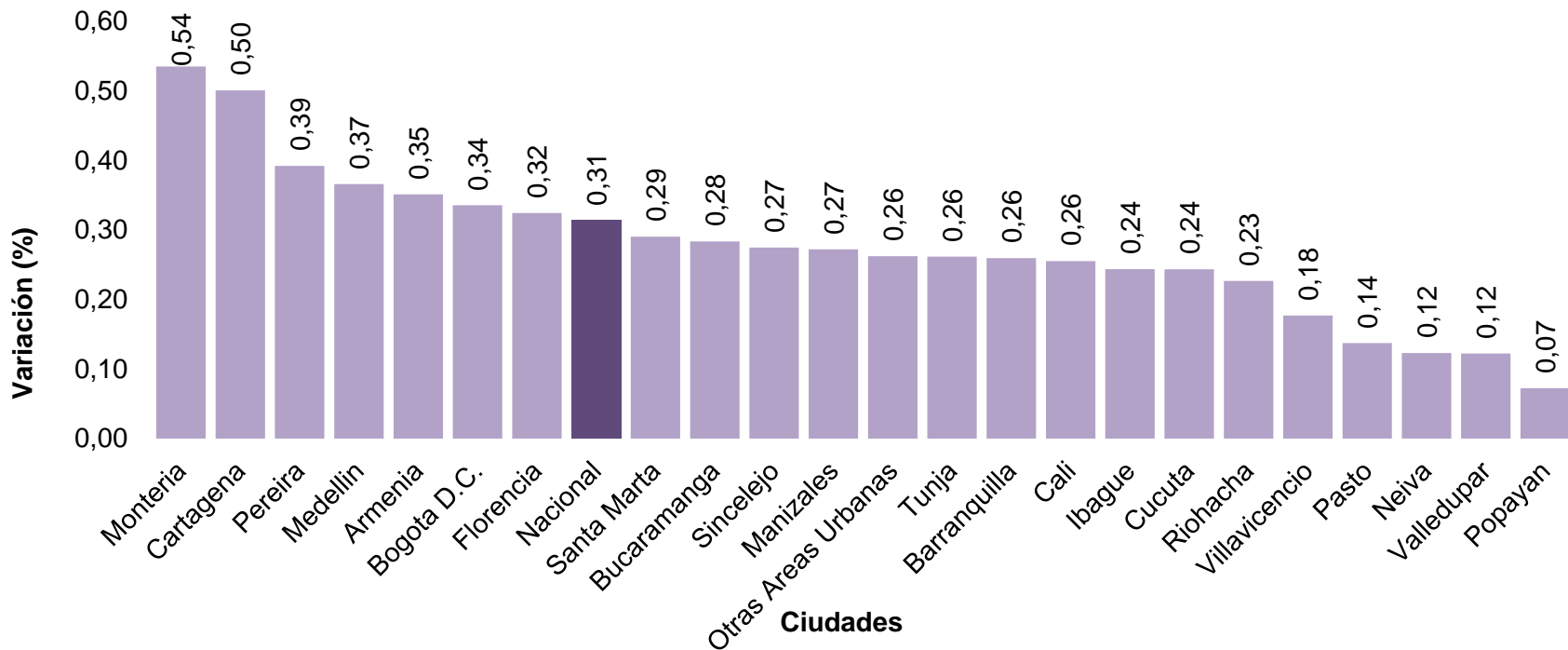
## Resultado mensual



## Resultado anual



## Variación mensual del IPC por ciudades Mayo 2019



## IPC de la ciudad con la mayor variación mensual Mayo 2019

Variaciones POSITIVAS con mayor contribución			Variaciones NEGATIVAS con mayor contribución		
Montería		0,54	Montería		0,54
Subclase	Variación	Contribución	Subclase	Variación	Contribución
Tomate	31,08	0,10	Frutas frescas	-7,88	-0,11
Comidas en establecimientos de servicio a la mesa y autoservicio	0,95	0,07	Cebolla	-12,95	-0,05
Comidas preparadas fuera del hogar para consumo inmediato	1,37	0,03	Papas	-5,84	-0,04
Azúcar Y Otros Endulzantes	5,41	0,03	Huevos	-2,63	-0,03
Arriendo efectivo	0,27	0,03	Electricidad	-0,87	-0,03



## IPC de la ciudad con la menor variación mensual

### Mayo 2019

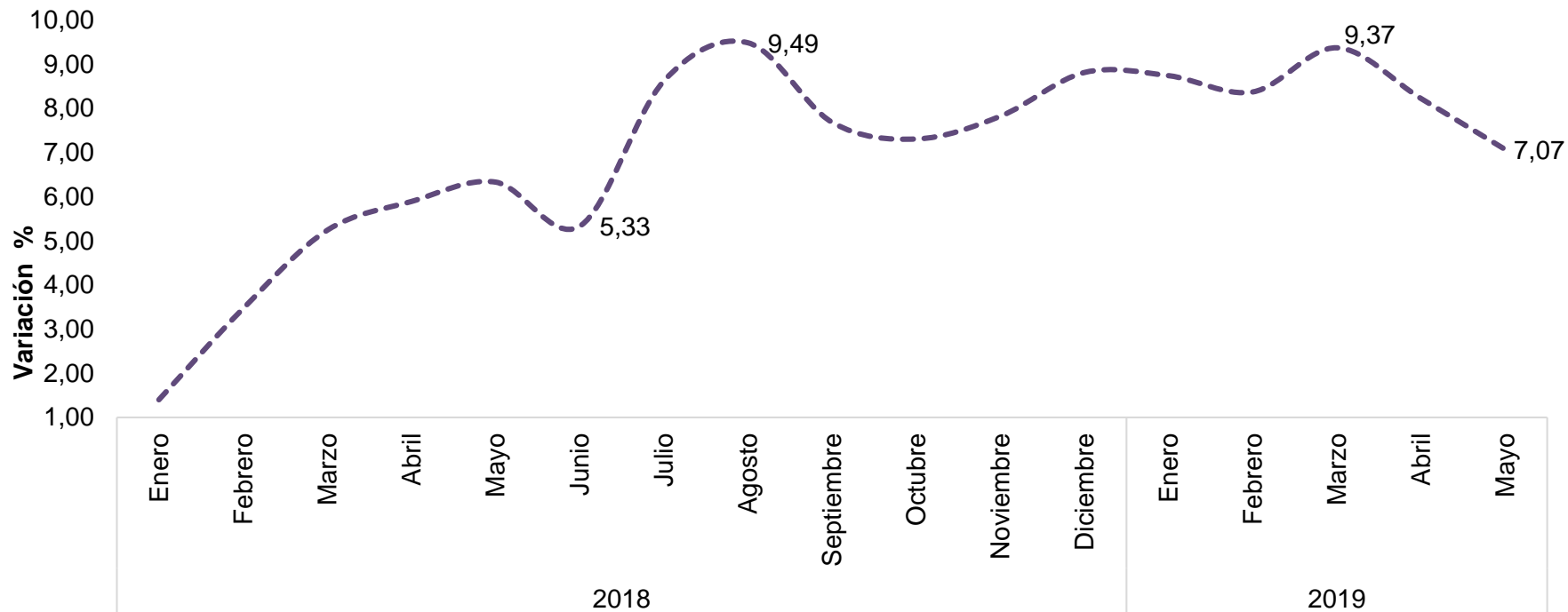
Variaciones POSITIVAS con mayor contribución				Variaciones NEGATIVAS con mayor contribución			
Popayán		0,07		Popayán		0,07	
Subclase	Variación	Contribución		Subclase	Variación	Contribución	
Plátanos	22,20	0,13		Electricidad	-0,75	-0,05	
Tomate	28,84	0,05		Carne De Aves	-1,01	-0,02	
Arriendo imputado	0,25	0,04		Frutas frescas	-1,16	-0,01	
Arriendo efectivo	0,42	0,03		Papas	-3,25	-0,01	
Azúcar Y Otros Endulzantes	5,46	0,03		Zanahoria	-5,66	0,00	

## Variación mensual del IPC Bogotá

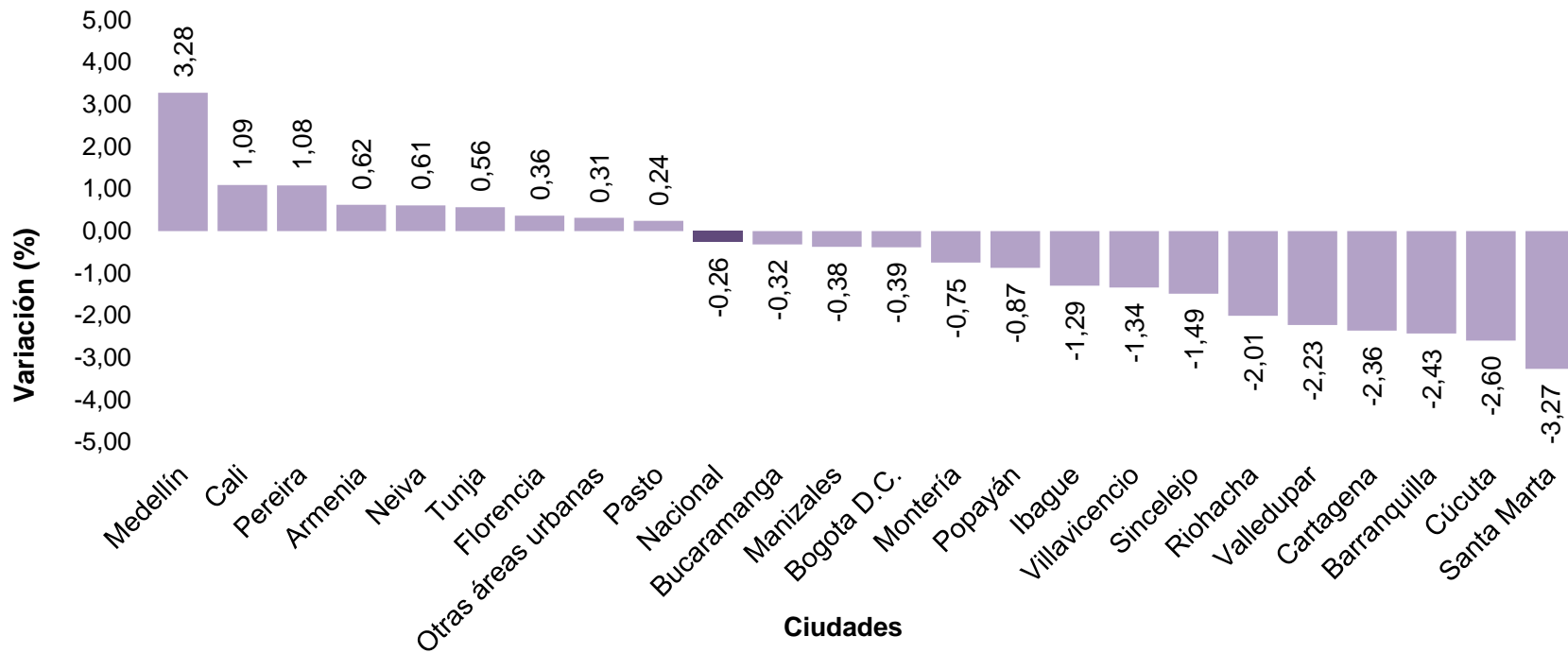
### Mayo 2019

Variaciones POSITIVAS con mayor contribución			Variaciones NEGATIVAS con mayor contribución		
Bogotá		0,34	Bogotá		0,34
Subclase	Variación	Contribución	Subclase	Variación	Contribución
Arriendo imputado	0,50	0,07	Transporte intermunicipal, interveredal e internacional	-9,64	-0,03
Tomate	38,28	0,05	Frutas frescas	-2,89	-0,02
Suministro De Agua	3,01	0,05	Cebolla	-6,65	-0,01
Arriendo efectivo	0,42	0,05	Electricidad	-0,39	-0,01
Carne De Res Y Derivados	1,70	0,03	Carne De Aves	-0,72	-0,01

## Variación anual del IPC de energía eléctrica Enero 2018 Mayo 2019



## Variación mensual del IPC de energía eléctrica por ciudades. Mayo 2019



## Variación mensual del IPC

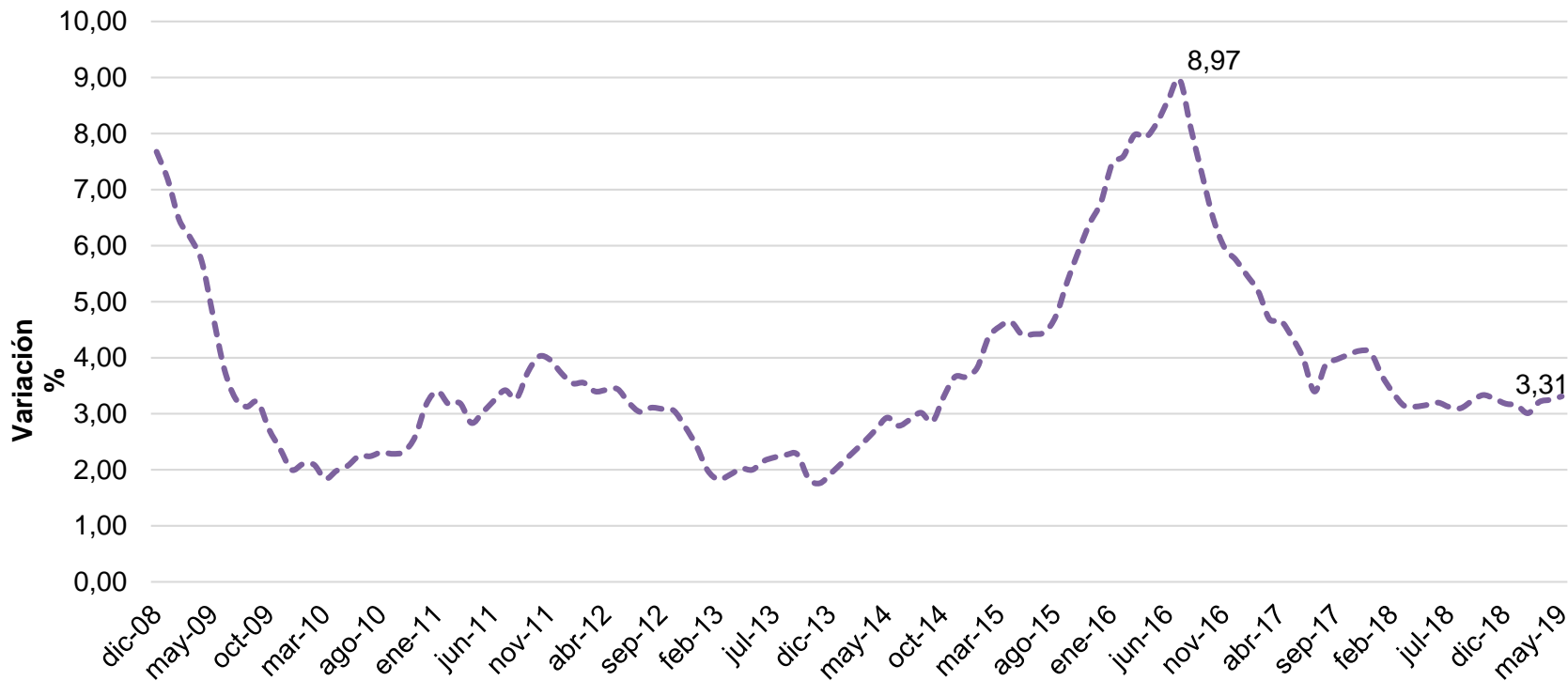
### Mayo 2019

Canastas IPC	Variación mensual		Variación año corrido		Variación anual	
	Mayo 2019	Mayo 2018	Mayo 2019	Mayo 2018	Mayo 2019	Mayo 2018
IPC sin alimentos*	<u>0,25</u>	0,30	<u>2,10</u>	2,34	<u>3,27</u>	3,77
IPC de energéticos (gas y energía para consumo en el hogar y combustibles para vehículo)	<u>0,06</u>	0,96	<u>2,21</u>	3,83	<u>6,06</u>	6,28
IPC total menos energéticos y alimentos	<u>0,27</u>	0,23	<u>2,09</u>	2,20	<u>3,00</u>	3,53
IPC de servicios**	<u>0,23</u>	0,24	<u>2,33</u>	2,55	<u>3,43</u>	4,27
IPC de bienes durables**	<u>0,12</u>	0,03	<u>0,42</u>	0,53	<u>-0,08</u>	-0,48
IPC de bienes semidurables**	<u>0,26</u>	0,01	<u>0,52</u>	0,36	<u>0,82</u>	0,78
IPC de bienes no durables***	<u>0,51</u>	0,33	<u>3,24</u>	2,51	<u>4,08</u>	2,55
<b>IPC Total</b>	<b><u>0,31</u></b>	<b><u>0,25</u></b>	<b><u>2,44</u></b>	<b><u>2,31</u></b>	<b><u>3,31</u></b>	<b><u>3,16</u></b>



## Variación anual del IPC total

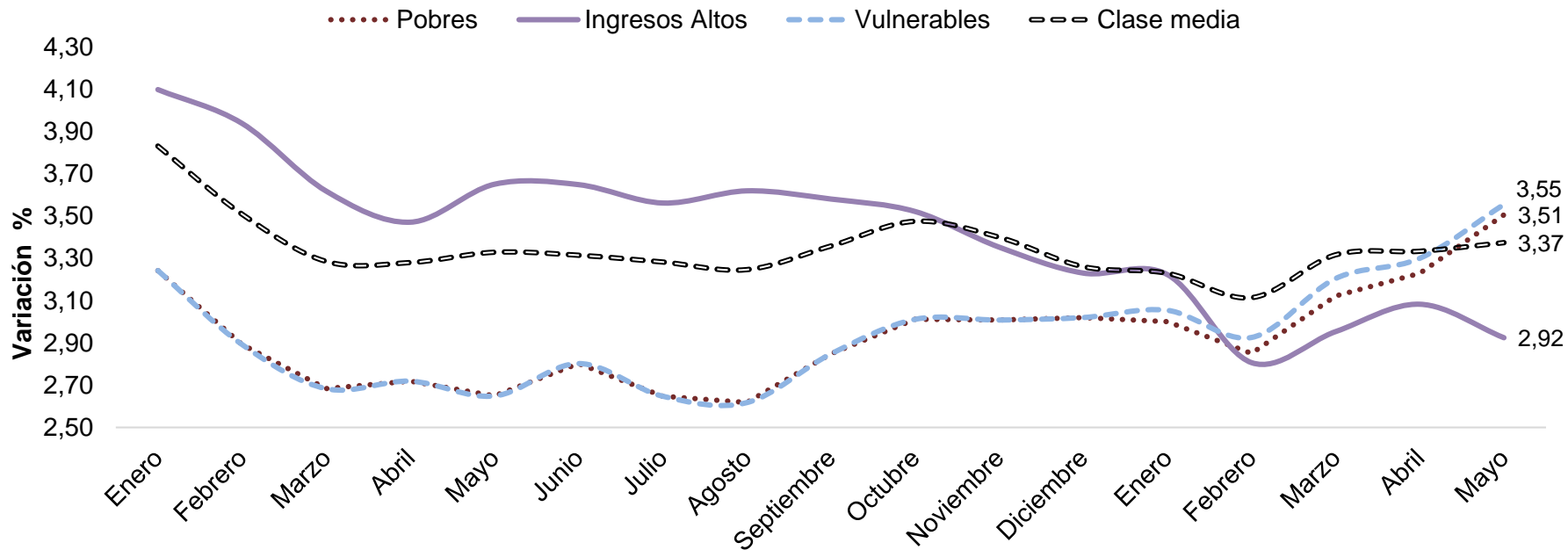
Diciembre 2008 - Mayo 2019





## Variación anual del IPC según nivel de ingresos

Enero 2018 - Mayo 2019



# IPC

---

Índice de precios al consumidor



El futuro  
es de todos

Gobierno  
de Colombia



@DANE\_Colombia



/DANEColombia



/DANEColombia