

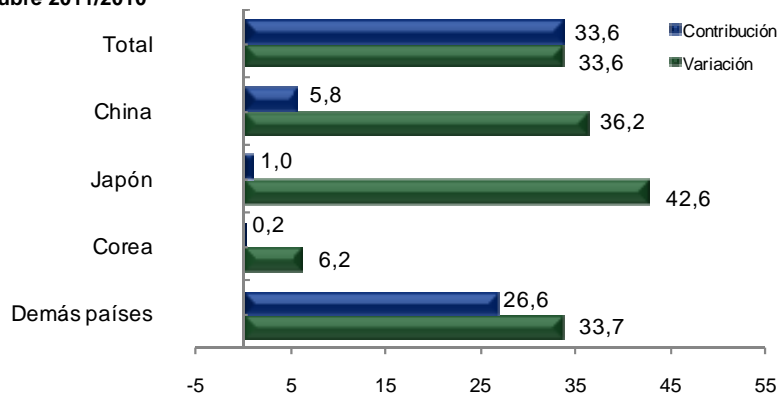
IMPORTACIONES ORIGINARIAS DE CHINA – JAPON – COREA
Enero - octubre 2007 - 2011

Resultados generales

Octubre 2011

En octubre de 2011, las importaciones colombianas presentaron un crecimiento de 33,6%, con relación al mismo mes de 2010. De los países asiáticos, la mayor contribución a la variación positiva de las importaciones la realizó China (36,2%), con un aporte de 5,8 puntos porcentuales a la variación total.

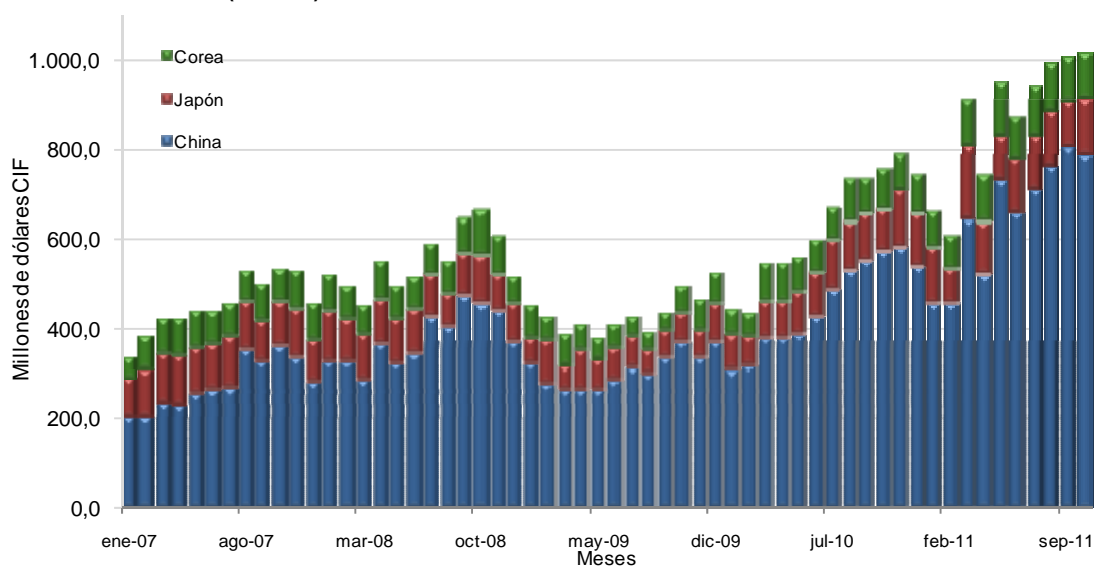
Comportamiento del valor CIF de las importaciones totales
Octubre 2011/2010



Fuente: DIAN Cálculos: DANE - COMEX

En octubre de 2011, las compras externas originarias de China alcanzaron un monto de US\$785,5 millones CIF, las de Japón US\$127,4 millones CIF y las de República de Corea US\$98,1 millones CIF

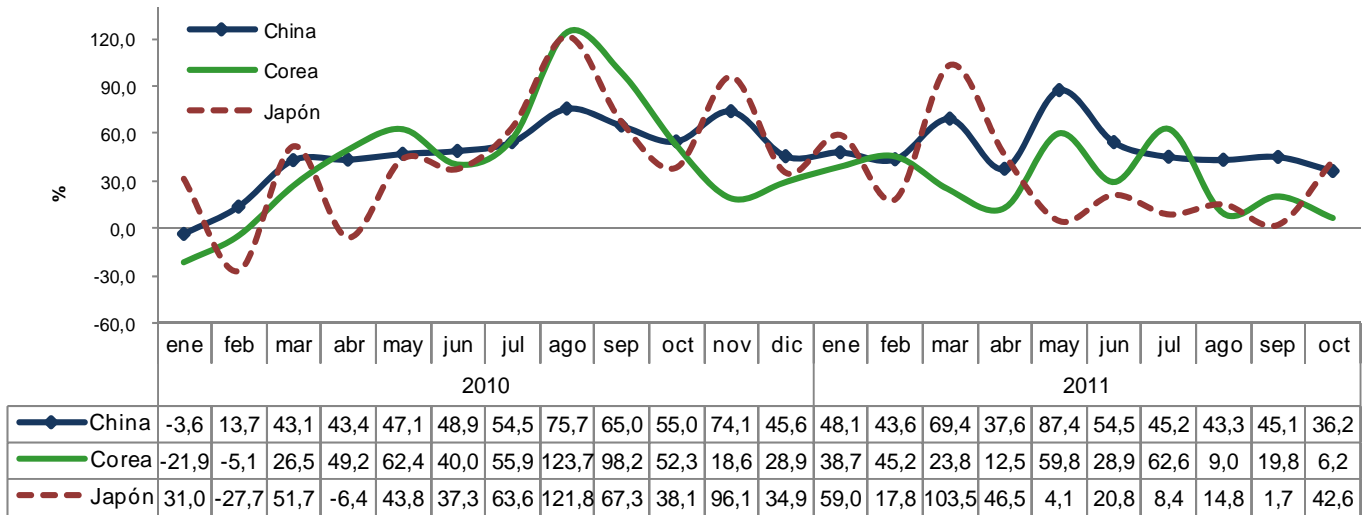
Valor CIF de las importaciones totales originarias de China, Japón y República de Corea
2007 – 2011 (Octubre)



Fuente: DIAN Cálculos: DANE - COMEX

En octubre de 2011, las importaciones originarias de China presentaron un crecimiento de 36,2% con relación al mismo mes de 2010; las de República de Corea crecieron 6,2% y las de Japón aumentaron 42,6%.

Variación anual del valor CIF de las importaciones originarias de China, República de Corea y Japón 2010 – 2011 (Octubre)

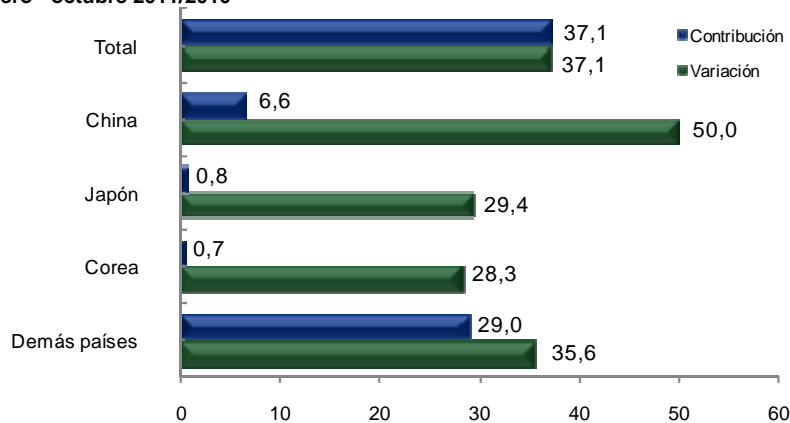


Fuente: DIAN Cálculos: DANE - COMEX

Enero - octubre 2011

Durante los diez primeros meses de 2011, las importaciones originarias de China acumularon un crecimiento de 50,0%, así mismo las de Japón crecieron 29,4% y las originarias de República de Corea aumentaron 28,3%.

Comportamiento del valor CIF de las importaciones totales Enero - octubre 2011/2010



Fuente: DIAN Cálculos: DANE - COMEX

□□□

Un año atrás, las compras externas a China, Japón y República de Corea habían registrado variaciones positivas de 44,7%, 35,5% y 42,1%, respectivamente.

**Variación porcentual del valor CIF de las importaciones originarias de China, Japón y República de Corea
Total nacional
Enero – octubre 2007 - 2011**

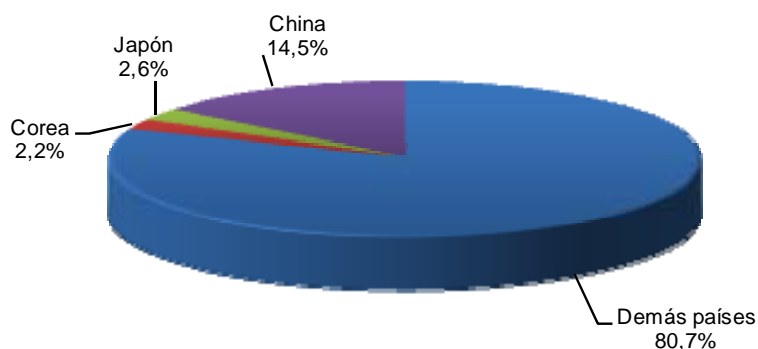
Miles de dólares CIF

Años	China	Var %	Japón	Var %	Corea	Var %
2007	2.706.149	52,6	1.030.571	35,2	731.288	15,9
2008	3.740.068	38,2	981.151	-4,8	774.318	5,9
2009	3.008.567	-19,6	675.539	-31,1	543.084	-29,9
2010	4.353.443	44,7	915.547	35,5	771.544	42,1
2011	6.530.226	50,0	1.184.537	29,4	990.257	28,3

Fuente: DIAN Cálculos: DANE - COMEX

En los diez primeros meses de 2011, el 14,5% del total de las compras externas realizadas por Colombia fueron originarias de China, 2,6% de Japón y 2,2% de República de Corea, para un acumulado de 19,3% de las importaciones colombianas.

**Distribución porcentual del valor CIF de las importaciones, según país de origen
Enero – octubre 2011**



Fuente: DIAN Cálculos: DANE - COMEX



Importaciones según capítulos del arancel

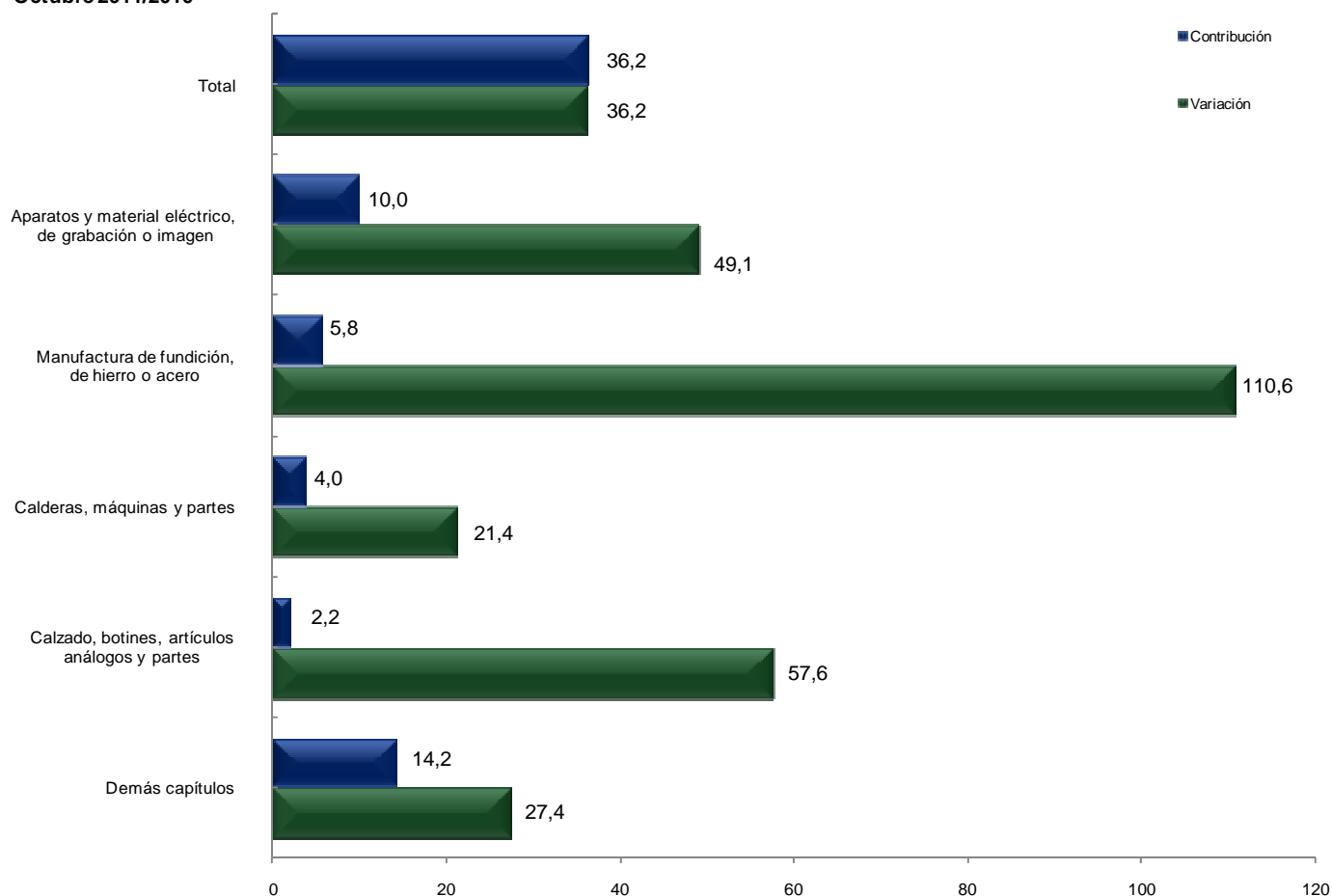
China

Octubre 2011

El aumento de 36,2% registrado por las compras externas originarias de China en el mes de octubre de 2011, se explica principalmente por el comportamiento de:

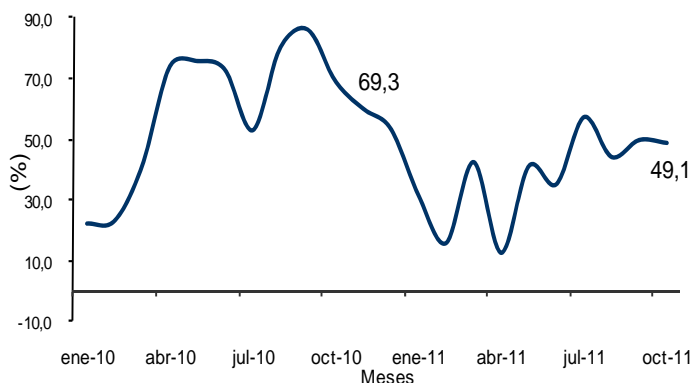
- Aparatos y material eléctrico de grabación o imagen, registró un aumento de 49,1%, al pasar de US\$117,8 millones a US\$175,7 millones, debido principalmente a las mayores compras de "aparatos de telecomunicación por corriente portadora o telecomunicación digital" y "teléfonos móviles (celulares) y los de otras redes inalámbricas".
- Manufactura de fundición, de hierro y acero, con un crecimiento de 110,6%, aportó 5,8 puntos porcentuales a la variación total de las importaciones de China. Este resultado fue ocasionado principalmente por las mayores compras de "tubos del tipo de los utilizados en oleoductos o gasoductos".
- Calderas, máquinas y partes, registró un crecimiento de 21,4%, al pasar de US\$107,8 millones en octubre de 2010 a US\$130,8 millones en el mismo mes de 2011, ocasionado en parte por "máquinas automáticas para tratamiento o procesamiento de datos, portátiles, de peso inferior o igual a 10 kg, que estén constituidas, al menos, por una unidad central de proceso, un teclado y un visualizador".

Comportamiento del valor CIF de las importaciones originarias de China, según capítulos del arancel Octubre 2011/2010



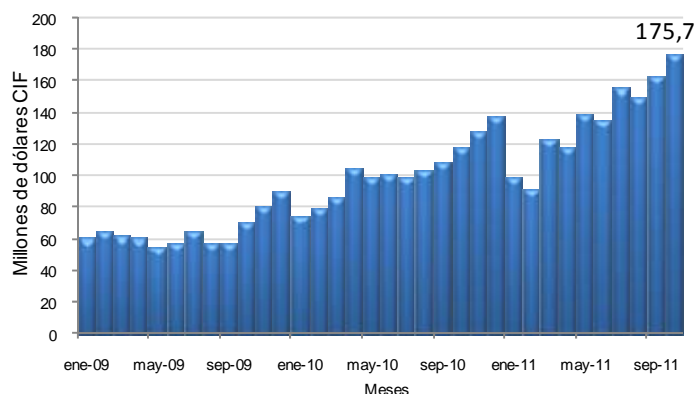
Fuente: DIAN Cálculos: DANE - COMEX

Variación anual del valor CIF de las importaciones de aparatos y material eléctrico, de grabación o imagen originarias de China 2010 – 2011 (Octubre)



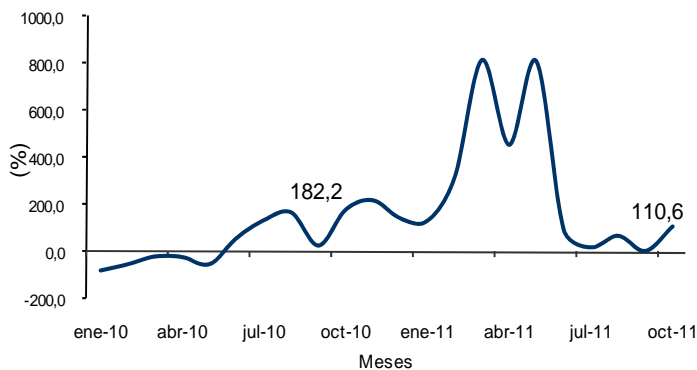
Fuente: DIAN Cálculos: DANE - COMEX

Valor CIF de las importaciones de aparatos y material eléctrico, de grabación o imagen originarias de China 2009 – 2011 (Octubre)



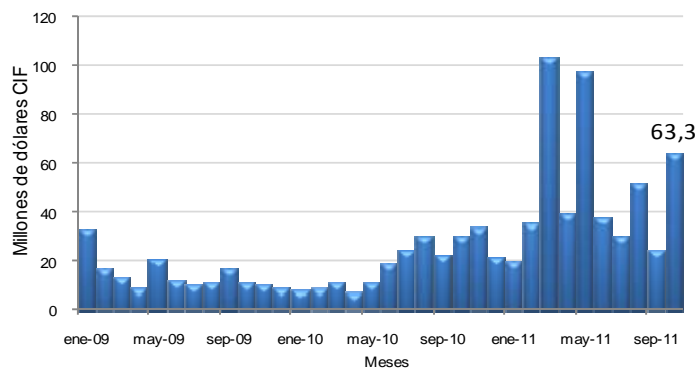
Fuente: DIAN Cálculos: DANE - COMEX

Variación anual del valor CIF de las importaciones de manufactura de fundición, de hierro o acero originarias de China 2010 – 2011 (Octubre)



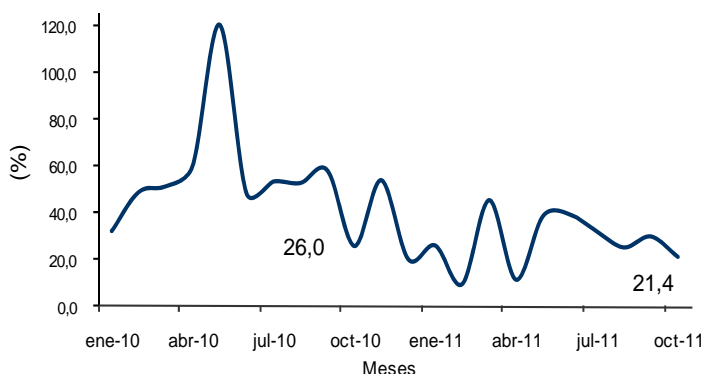
Fuente: DIAN Cálculos: DANE - COMEX

Valor CIF de las importaciones de manufactura de fundición, de hierro o acero originarias de China 2009 – 2011 (Octubre)



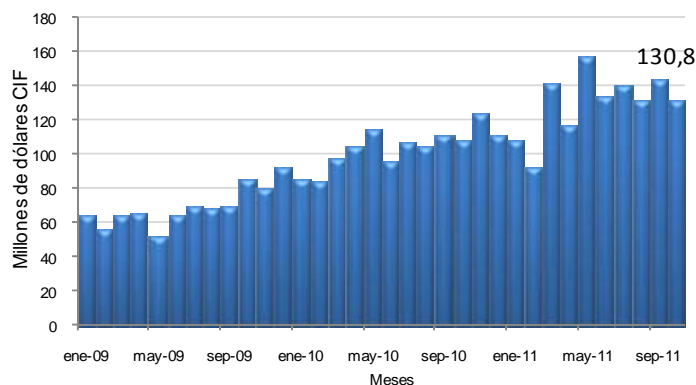
Fuente: DIAN Cálculos: DANE - COMEX

Variación anual del valor CIF de las importaciones de calderas, máquinas y partes originarias de China 2010 – 2011 (Octubre)



Fuente: DIAN Cálculos: DANE - COMEX

Valor CIF de las importaciones de calderas, máquinas y partes originarias de China 2009 – 2011 (Octubre)



Fuente: DIAN Cálculos: DANE - COMEX

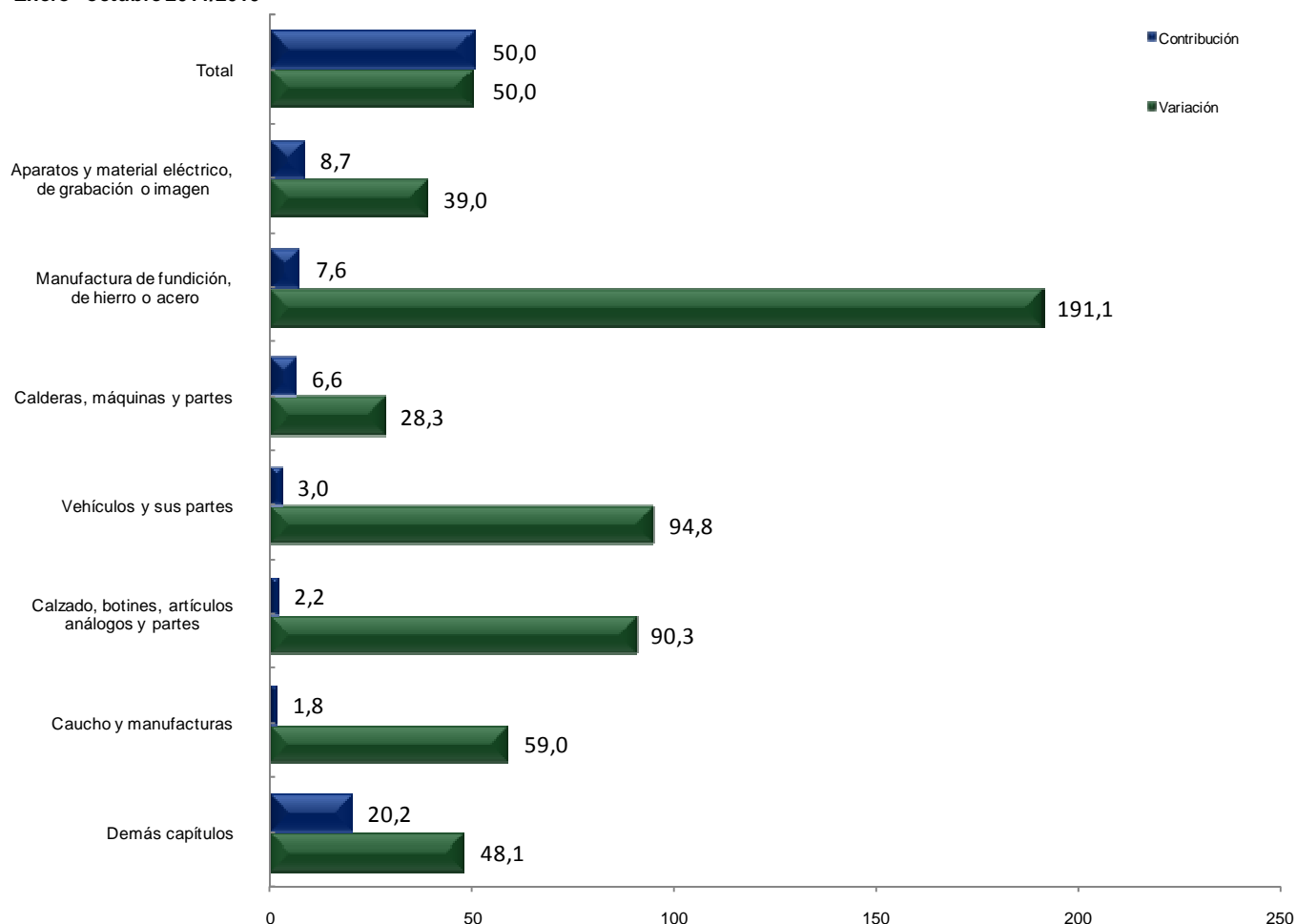


Enero – octubre 2011

En los diez primeros meses de 2011, las compras externas originarias de China crecieron 50,0%. Este resultado se explica principalmente por el comportamiento de las importaciones de:

- Aparatos y material eléctrico de grabación o imagen, registró un aumento de 39,0%, al pasar de US\$969,3 millones en los diez primeros meses de 2010 a US\$1.347,4 millones en el mismo período de 2011. Este resultado fue ocasionado en parte por las mayores compras de “aparatos de telecomunicación por corriente portadora o telecomunicación digital”.
- Manufactura de fundición de hierro o acero, registró un crecimiento de 191,1%, al pasar de US\$172,2 millones durante el período enero – octubre de 2010 a US\$501,4 millones en el mismo período de 2011. Este resultado fue ocasionado principalmente por las mayores compras de “tubos del tipo de los utilizados en oleoductos o gasoductos”.

Comportamiento del valor CIF de las importaciones originarias de China, según capítulos del arancel Enero - octubre 2011/2010



Fuente: DIAN Cálculos: DANE - COMEX

□ □ □

Las compras externas de aparatos y material eléctrico, de grabación o imagen, representaron 20,6% del total de las importaciones originarias de China durante el período enero – octubre de 2011. Le siguen en orden de importancia, las compras de calderas, máquinas y partes con 19,8%, manufactura de fundición, hierro y acero con 7,7% y vehículos y sus partes con 4,2%, para un total de 52,3% entre los cuatro grupos de productos.

**Principales importaciones originarias de China, según capítulos del arancel
Enero – octubre 2011 - 2010**

Descripción	Miles de dólares CIF		Part(%)	Descripción	Miles de dólares CIF		Part(%)
	2011				2010		
Total	6.530.226	100,0		Total	4.353.443	100,0	
Aparatos y material eléctrico, de grabación o imagen	1.347.385	20,6		Calderas, máquinas y partes	1.008.495	23,2	
Calderas, máquinas y partes	1.293.731	19,8		Aparatos y material eléctrico, de grabación o imagen	969.289	22,3	
Manufactura de fundición, de hierro o acero	501.409	7,7		Manufactura de fundición, de hierro o acero	172.239	4,0	
Vehículos y sus partes	272.261	4,2		Productos químicos orgánicos	167.047	3,8	
Caucho y manufacturas	213.212	3,3		Juguetes, artículos para recreo, deporte	148.535	3,4	
Productos químicos orgánicos	205.336	3,1		Vehículos y sus partes	139.734	3,2	
Juguetes, artículos para recreo, deporte	202.913	3,1		Caucho y manufacturas	134.136	3,1	
Calzado, botines, artículos análogos y partes	197.746	3,0		Materias plásticas y manufacturas	116.147	2,7	
Materias plásticas y manufacturas	167.303	2,6		Calzado, botines, artículos análogos y partes	103.931	2,4	
Prendas y complementos de vestir, excepto de punto	140.302	2,1		Muebles	97.999	2,3	
Muebles	127.251	1,9		Instrumentos y aparatos de óptica, fotografía	92.616	2,1	
Demás capítulos	1.861.379	28,5		Demás capítulos	1.203.275	27,6	

Fuente: DIAN Cálculos: DANE - COMEX



Japón

Octubre 2011

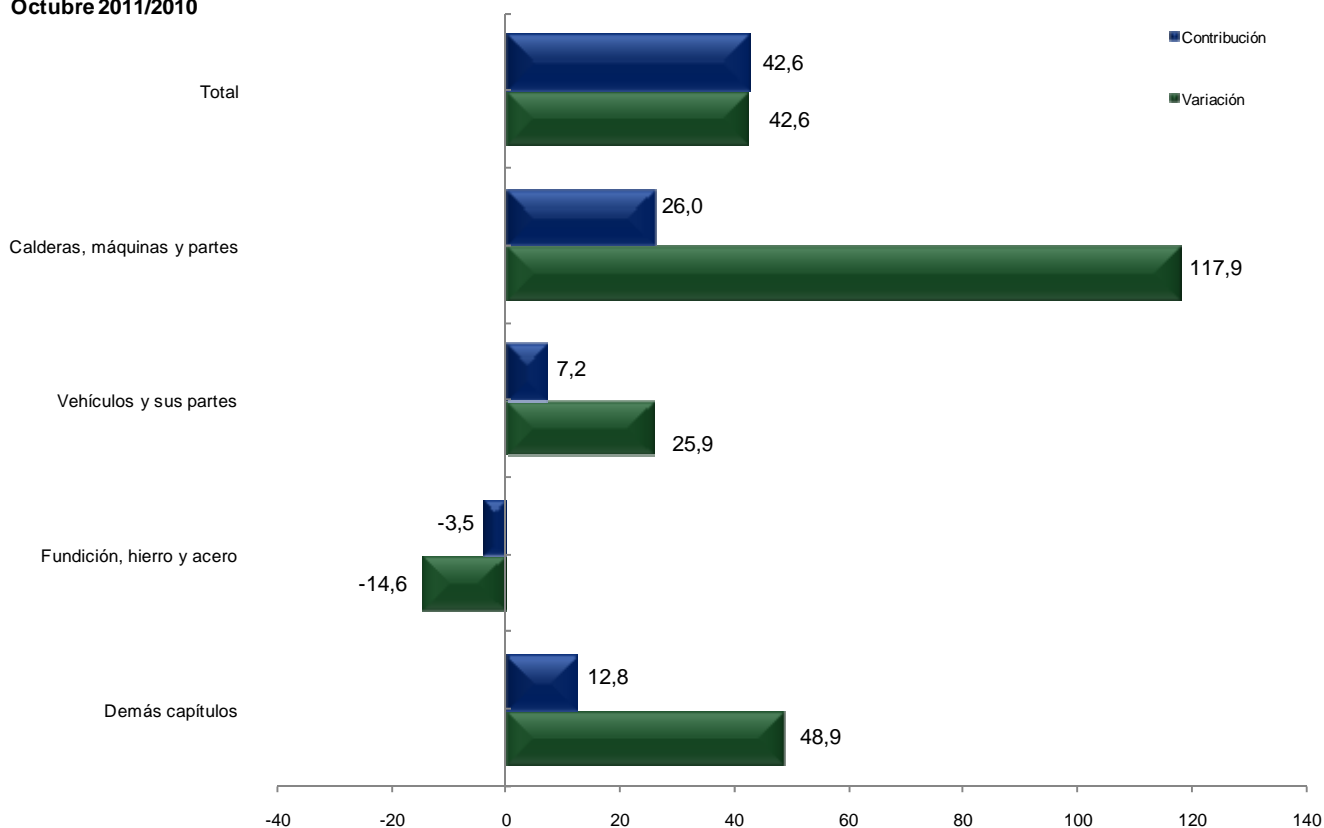
El aumento de 42,6% registrado por las compras externas originarias de Japón en el mes de octubre de 2011, se explica principalmente por el comportamiento de:

- Calderas, máquinas y partes, contribuyó con 26,0 puntos porcentuales a la variación total de las compras a este país. El crecimiento de 117,9% presentado por este grupo se atribuye en parte a las mayores compras externas de “máquinas autopropulsadas cuya superestructura pueda girar 360 grados”.
- Vehículos y sus partes, con una variación de 25,9%, alcanzó un monto de US\$31,3 millones. Este crecimiento se explica en parte por las compras de “camperos (4 x 4), para el transporte de personas, con motor de émbolo (pistón) alternativo, de encendido por chispa, de cilindrada superior a 1.500 cm³ pero inferior o igual a 3.000 cm³”.

En contraste con los resultados anteriores, las importaciones de:

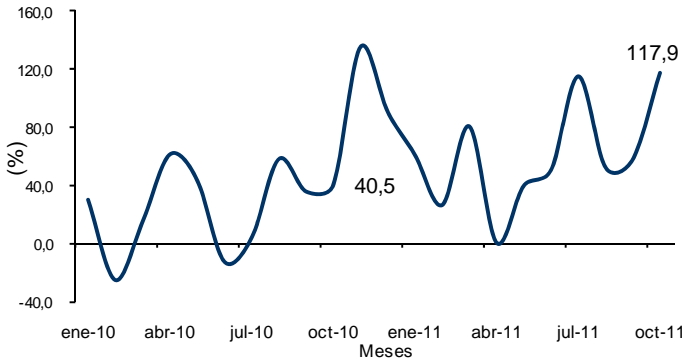
- Fundición, hierro y acero, registraron una disminución de 14,6%, al pasar de US\$21,4 millones a US\$18,3 millones. Este resultado fue ocasionado en parte por las menores compras de “los demás productos laminados planos de los demás aceros aleados, de anchura superior o igual a 600 mm”.

**Comportamiento del valor CIF de las importaciones originarias de Japón, según capítulos del arancel
Octubre 2011/2010**



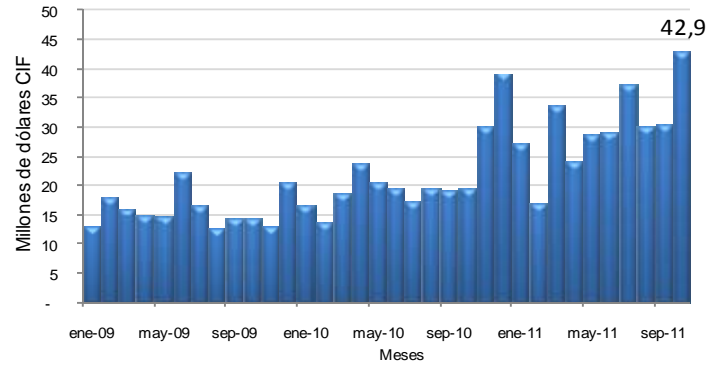
Fuente: DIAN Cálculos: DANE - COMEX

Variación anual del valor CIF de las importaciones de calderas, máquinas y partes originarias de Japón 2010 – 2011 (Octubre)



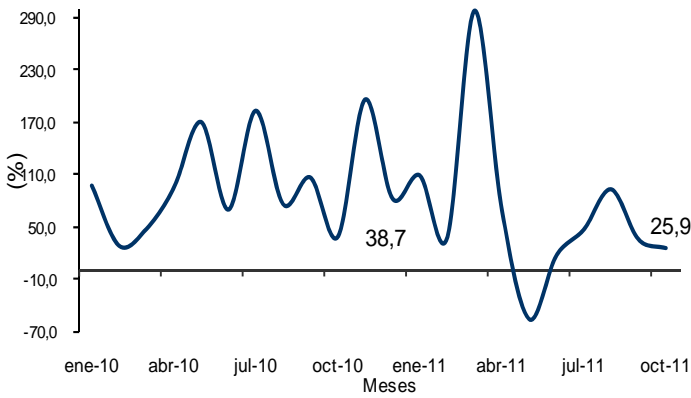
Fuente: DIAN Cálculos: DANE - COMEX

Valor CIF de las importaciones de calderas, máquinas y partes originarias de Japón 2009 – 2011 (Octubre)



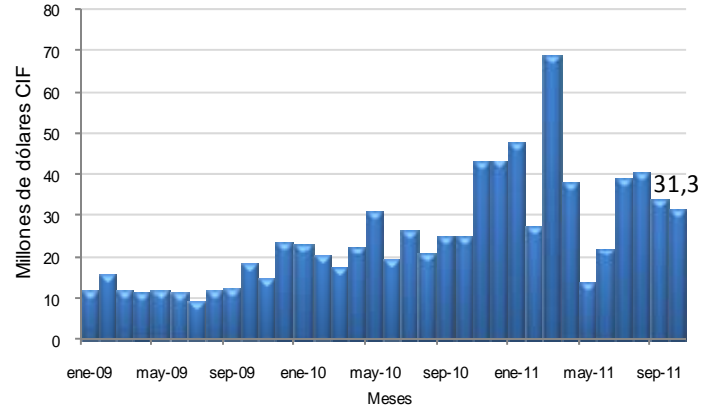
Fuente: DIAN Cálculos: DANE - COMEX

Variación anual del valor CIF de las importaciones de vehículos y sus partes originarias de Japón 2010 – 2011 (Octubre)



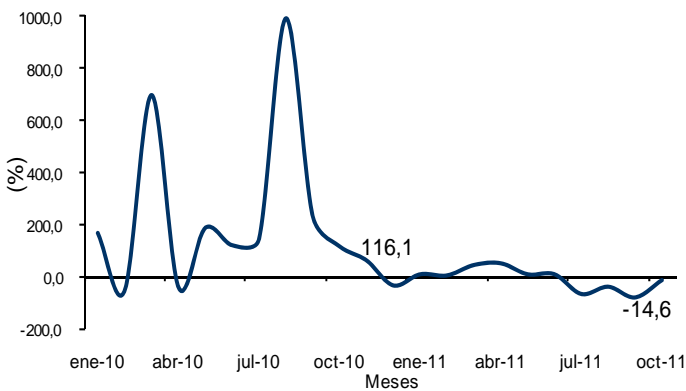
Fuente: DIAN Cálculos: DANE - COMEX

Valor CIF de las importaciones de vehículos y sus partes originarias de Japón 2009 – 2011 (Octubre)



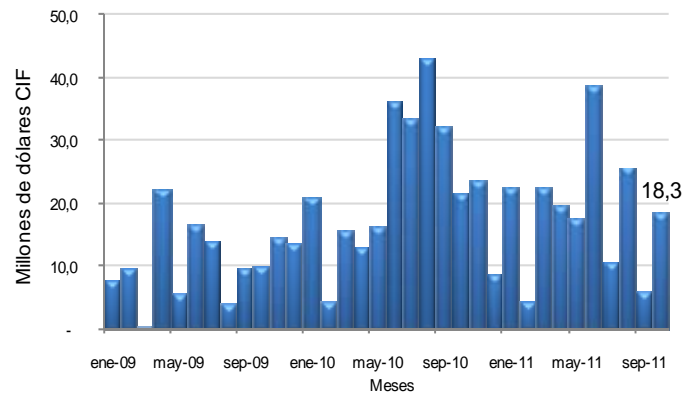
Fuente: DIAN Cálculos: DANE - COMEX

Variación anual del valor CIF de las importaciones de fundición, hierro y acero originarias de Japón 2010 – 2011 (Octubre)



Fuente: DIAN Cálculos: DANE - COMEX

Valor CIF de las importaciones de fundición, hierro y acero originarias de Japón 2009 – 2011 (Octubre)



Fuente: DIAN Cálculos: DANE - COMEX

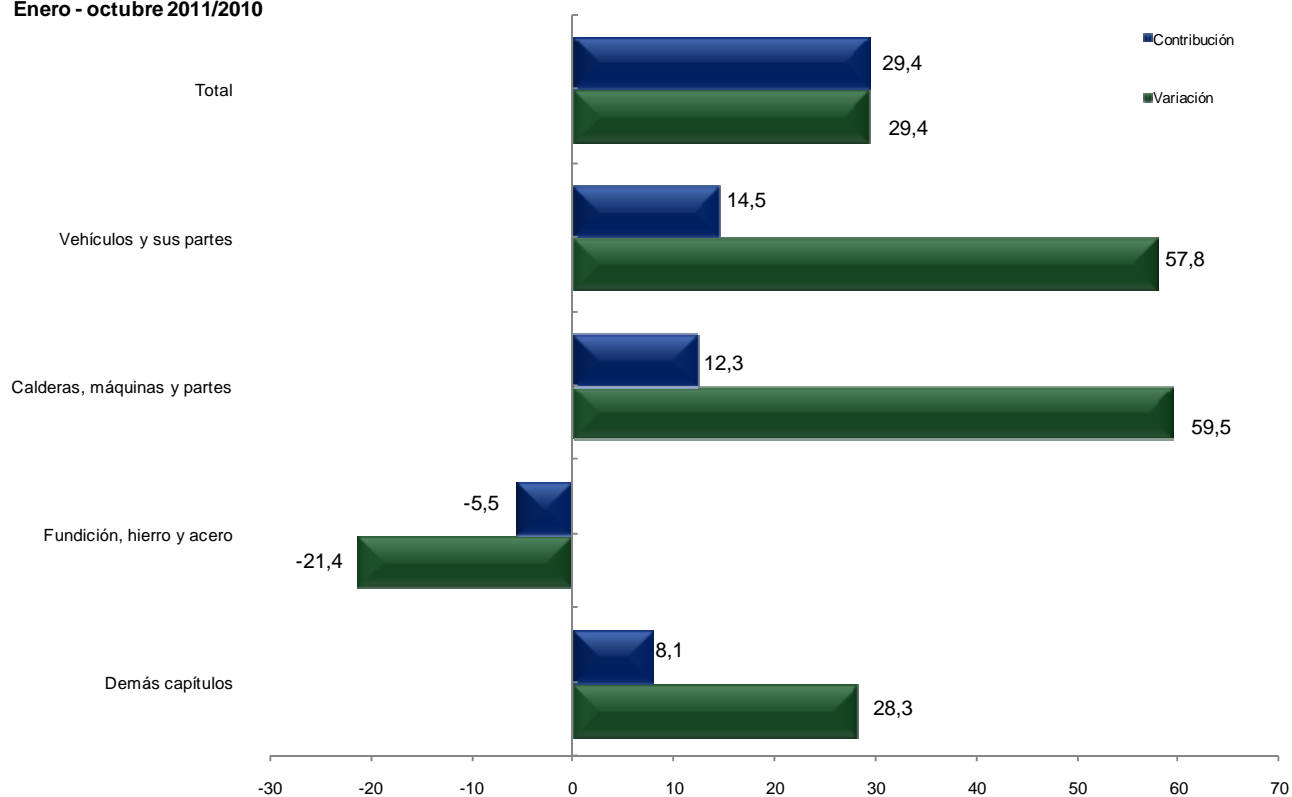


Enero – octubre 2011

El aumento de 29,4% registrado por las compras externas originarias de Japón en los diez primeros meses de 2011, se explica principalmente por el comportamiento de:

- Vehículos y sus partes, presentó un crecimiento de 57,8% y aportaron 14,5 puntos porcentuales a la variación total. Este resultado fue ocasionado en parte por las mayores compras de “camperos (4 x 4), para el transporte de personas, con motor de émbolo (pistón) alternativo, de encendido por chispa, de cilindrada superior a 2.500 cm³”.
- Calderas, máquinas y partes, aumentó 59,5%, al pasar de US\$188,5 millones a US\$300,7 millones, lo que significó una contribución de 12,3 puntos porcentuales.

**Comportamiento del valor CIF de las importaciones originarias de Japón, según capítulos del arancel
Enero - octubre 2011/2010**



Fuente: DIAN Cálculos: DANE - COMEX

□□□

Las compras externas de vehículos y sus partes representaron 30,6% del total de las importaciones originarias de Japón durante el período enero –octubre de 2011. Le siguen las compras externas de calderas, máquinas y partes con 25,4% y fundición, hierro y acero con 15,6%.

**Principales importaciones originarias de Japón, según capítulos del arancel
Enero – octubre 2011 - 2010**

Descripción	2011		Descripción	2010	
	Miles de dólares CIF	Part(%)		Miles de dólares CIF	Part(%)
Total	1.184.537	100,0	Total	915.547	100,0
Vehículos y sus partes	362.477	30,6	Fundición, hierro y acero	235.422	25,7
Calderas, máquinas y partes	300.738	25,4	Vehículos y sus partes	229.674	25,1
Fundición, hierro y acero	185.138	15,6	Calderas, máquinas y partes	188.515	20,6
Caucho y manufacturas	104.256	8,8	Caucho y manufacturas	80.651	8,8
Instrumentos y aparatos de óptica, fotografía	63.448	5,4	Instrumentos y aparatos de óptica, fotografía	55.345	6,0
Aparatos y material eléctrico, de grabación o imagen	42.264	3,6	Aparatos y material eléctrico, de grabación o imagen	38.511	4,2
Manufactura de fundición, de hierro o acero	31.164	2,6	Manufactura de fundición, de hierro o acero	16.433	1,8
Productos farmacéuticos	15.160	1,3	Productos farmacéuticos	11.012	1,2
Navegación marítima o fluvial	13.508	1,1	Productos químicos orgánicos	8.289	0,9
Disposiciones de tratamiento especial	12.018	1,0	Disposiciones de tratamiento especial	7.775	0,8
Materias plásticas y manufacturas	9.377	0,8	Materias plásticas y manufacturas	7.058	0,8
Demás capítulos	44.989	3,8	Demás capítulos	36.861	4,0

Fuente: DIAN Cálculos: DANE - COMEX



República de Corea

Octubre 2011

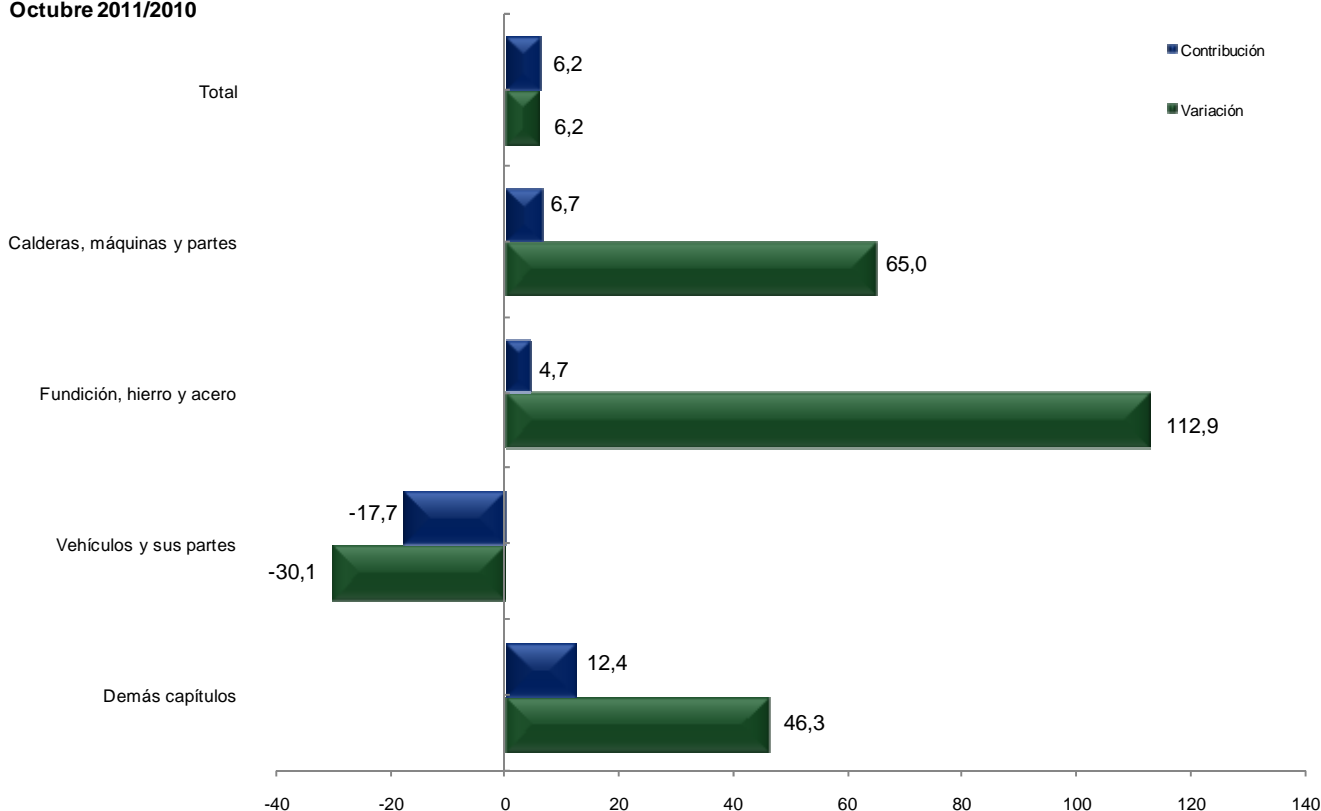
El aumento de 6,2%, registrado por las compras externas originarias de República de Corea en el mes de octubre de 2011, se explica principalmente por el comportamiento de:

- Calderas, máquinas y partes, con un aumento de 65,0%, aportaron 6,7 puntos porcentuales a la variación total de las importaciones de República de Corea (6,2%). Este resultado fue ocasionado en parte por las mayores compras “máquinas para lavar ropa, incluso con dispositivo de secado, de capacidad unitaria, expresada en peso neto de ropa seca, superior a 10 Kg”.
- Fundición, hierro y acero, presentó un crecimiento de 112,9% y aportaron 4,7 puntos porcentuales a la variación total. Este resultado fue ocasionado en parte por las mayores compras de “los demás productos laminados planos enrollados, de hierro o de acero sin alear, simplemente laminados en frío, de espesor superior o igual a 0.5 mm, pero inferior o igual a 1mm”.

En contraste con el resultado anterior, las importaciones de:

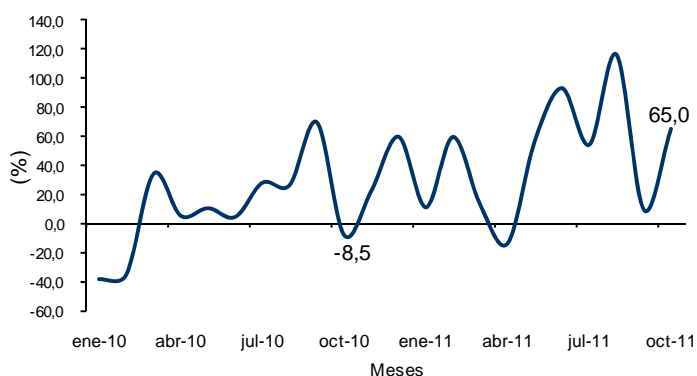
- Vehículos y sus partes, registró una disminución de 30,1%, este resultado fue ocasionado principalmente por las menores compras de “demás vehículos para el transporte de personas, con motor de émbolo (pistón) alternativo, de encendido por chispa, de cilindrada superior a 1.500 cm³ pero inferior o igual a 3.000 cm³”.

Comportamiento del valor CIF de las importaciones originarias de República de Corea, según capítulos del arancel Octubre 2011/2010



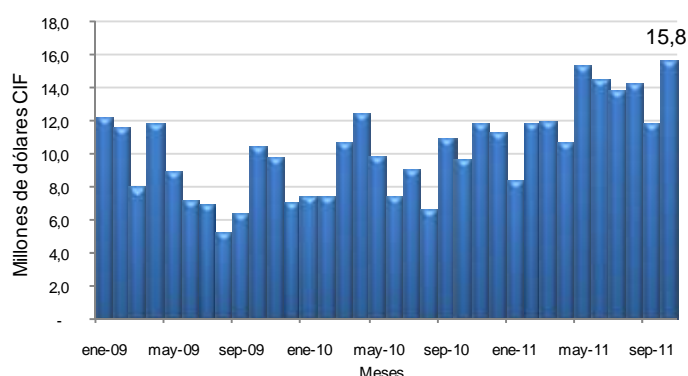
Fuente: DIAN Cálculos: DANE - COMEX

Variación anual del valor CIF de las importaciones de calderas, máquinas y partes originarias de República de Corea 2010 – 2011 (Octubre)



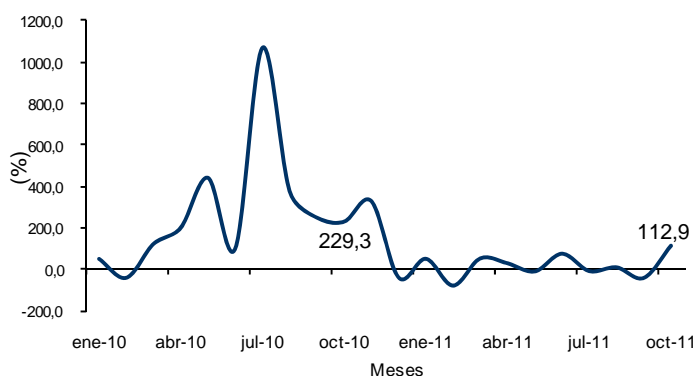
Fuente: DIAN Cálculos: DANE – COMEX

Valor CIF de las importaciones de calderas, máquinas y partes originarias de República de Corea 2009 – 2011 (Octubre)



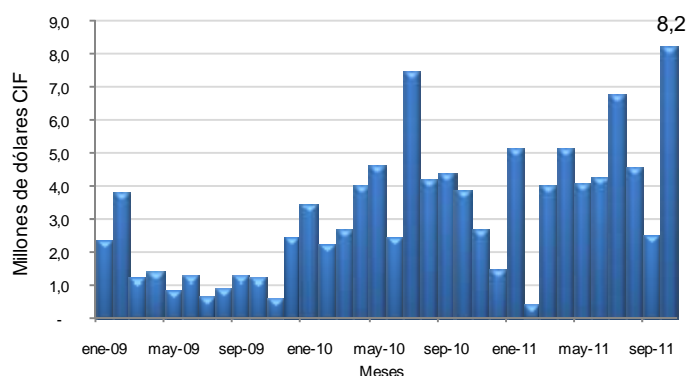
Fuente: DIAN Cálculos: DANE - COMEX

Variación anual del valor CIF de las importaciones de fundición, hierro y acero originarias de República de Corea 2010 – 2011 (Octubre)



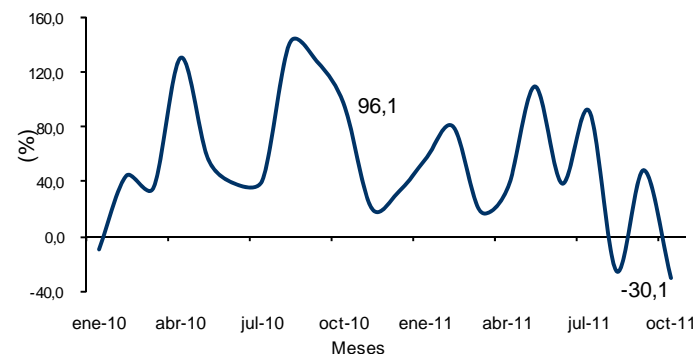
Fuente: DIAN Cálculos: DANE – COMEX

Valor CIF de las importaciones de fundición, hierro y acero originarias de República de Corea 2009 – 2011 (Octubre)



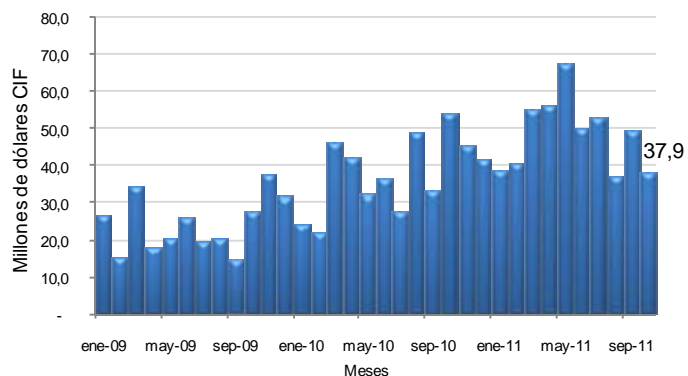
Fuente: DIAN Cálculos: DANE - COMEX

Variación anual del valor CIF de las importaciones de vehículos y sus partes originarias de República de Corea 2010 – 2011 (Octubre)



Fuente: DIAN Cálculos: DANE - COMEX

Valor CIF de las importaciones de vehículos y sus partes originarias de República de Corea 2009 – 2011 (Octubre)



Fuente: DIAN Cálculos: DANE - COMEX



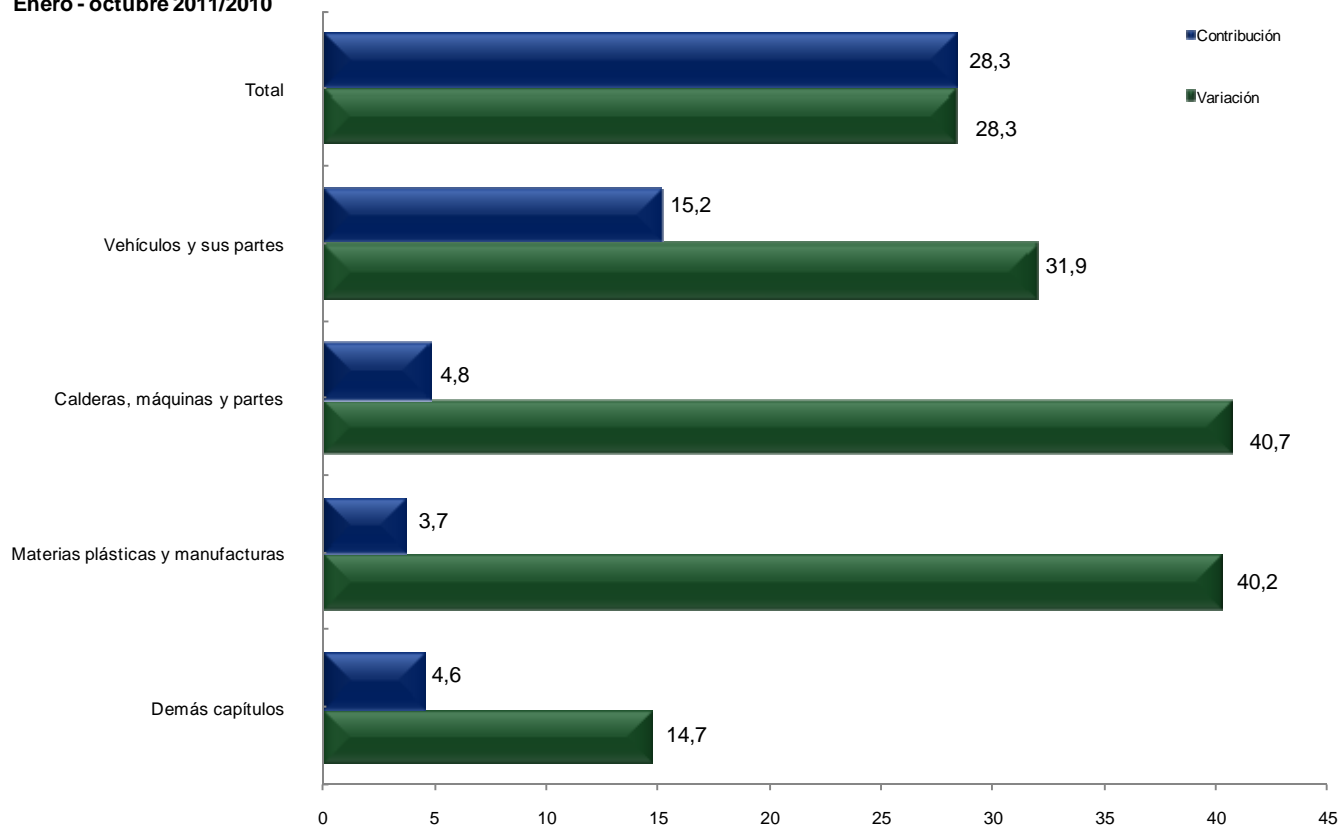
Enero – octubre 2011

Las compras externas originarias de República de Corea en los diez primeros meses de 2011, crecieron 28,3%. Este resultado se explica principalmente por el comportamiento de las importaciones de:

- Vehículos y sus partes, registró un aumento de 31,9%, al pasar de US\$367,4 millones en los diez primeros meses de 2010 a US\$484,8 millones en el mismo período de 2011. Este resultado fue ocasionado principalmente por las mayores compras de “los demás vehículos para el transporte de personas, con motor de émbolo (pistón) alternativo, de encendido por chispa, de cilindrada superior a 1.500 cm³ pero inferior o igual a 3.000 cm³.”
- Calderas, máquinas y partes, presentó un crecimiento de 40,7% al pasar de US\$91,0 millones durante el período enero – octubre de 2010 a US\$128,1 millones en el mismo período de 2011.
- Materias plásticas y manufacturas, registró un aumento de 40,2%, al pasar de US\$71,7 millones a US\$100,5 millones.



**Comportamiento del valor CIF de las importaciones originarias de República de Corea, según capítulos del arancel
Enero - octubre 2011/2010**



Fuente: DIAN Cálculos: DANE - COMEX

Las compras externas de vehículos y sus partes representaron 49,0% del total de las importaciones originarias de República de Corea durante los diez primeros meses de 2011. Le siguen las compras de calderas, máquinas y partes con 12,9% y materias plásticas y manufacturas con 10,1%.

**Principales importaciones originarias de República de Corea, según capítulos del arancel
Enero - octubre 2011 - 2010**

□□□

Descripción	Miles de dólares CIF		Part(%)	Descripción	Miles de dólares CIF		Part(%)
	2011				2010		
Total	990.257	100,0		Total	771.544	100,0	
Vehículos y sus partes	484.774	49,0		Vehículos y sus partes	367.399	47,6	
Calderas, máquinas y partes	128.084	12,9		Calderas, máquinas y partes	91.049	11,8	
Materias plásticas y manufacturas	100.484	10,1		Materias plásticas y manufacturas	71.658	9,3	
Caucho y manufacturas	45.700	4,6		Aparatos y material eléctrico, de grabación o imagen	50.512	6,5	
Fundición, hierro y acero	45.030	4,5		Fundición, hierro y acero	39.243	5,1	
Aparatos y material eléctrico, de grabación o imagen	44.485	4,5		Caucho y manufacturas	29.497	3,8	
Productos químicos orgánicos	21.883	2,2		Productos diversos de las industrias químicas	17.849	2,3	
Productos diversos de las industrias químicas	17.917	1,8		Productos químicos orgánicos	16.325	2,1	
Instrumentos y aparatos de óptica, fotografía,	14.282	1,4		Instrumentos y aparatos de óptica, fotografía,	15.255	2,0	
Filamentos sintéticos o artificiales	13.916	1,4		Productos farmacéuticos	14.516	1,9	
Manufactura de fundición, de hierro o acero	13.210	1,3		Filamentos sintéticos o artificiales	12.807	1,7	
Demás capítulos	60.492	6,1		Demás capítulos	45.434	5,9	

Fuente: DIAN Cálculos: DANE - COMEX