

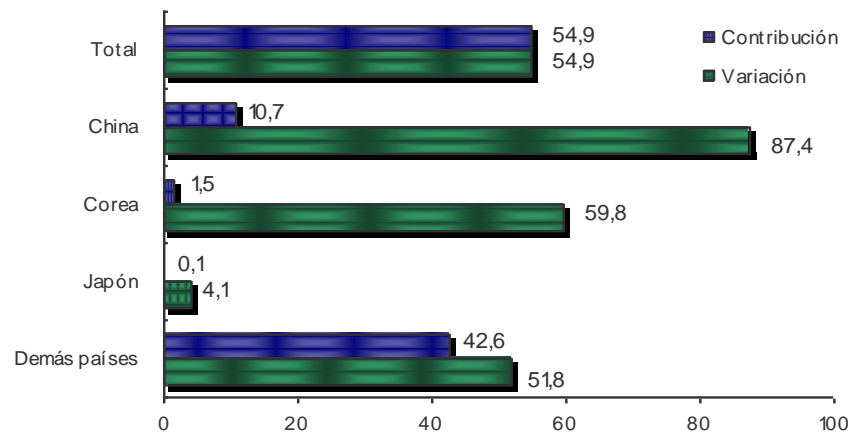
IMPORTACIONES DESDE CHINA – JAPON – COREA
Enero - mayo 2007 - 2011

Resultados generales

Mayo 2011

En mayo de 2011, las importaciones Colombianas presentaron un crecimiento de 54,9%, con relación al mismo mes de 2010. De los países asiáticos, la mayor contribución a la variación positiva de las importaciones la realizó China (87,4%), con un aporte de 10,7 puntos porcentuales a la variación total.

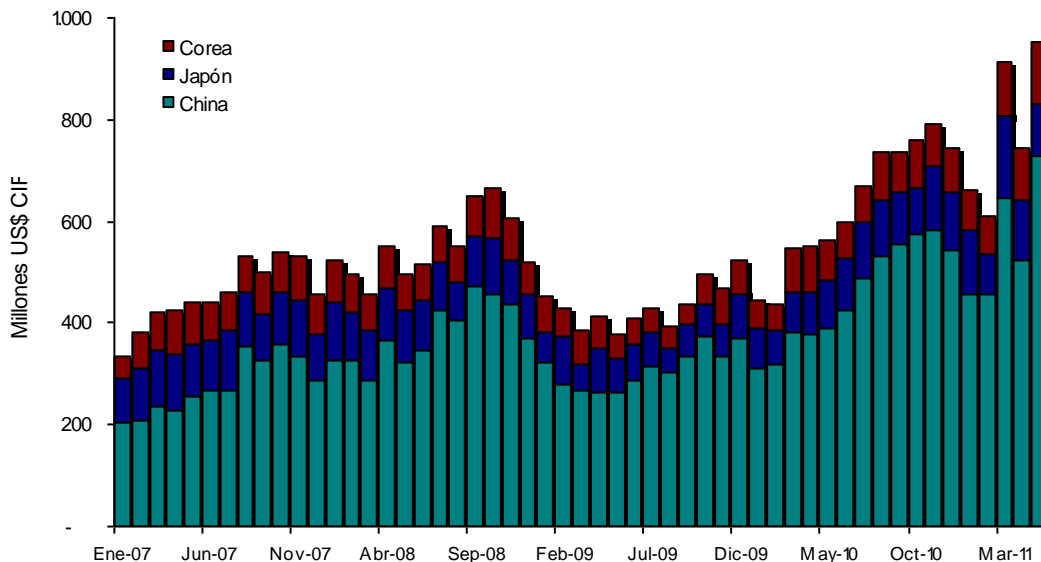
**Comportamiento del valor CIF de las importaciones totales
Mayo 2011/2010**



Fuente: DIAN Cálculos: DANE - COMEX

En mayo de 2011, las compras externas originarias de China alcanzaron un monto de US\$729,7 millones CIF, las de República de Corea US\$124,4 millones CIF y las de Japón US\$99,9 millones CIF

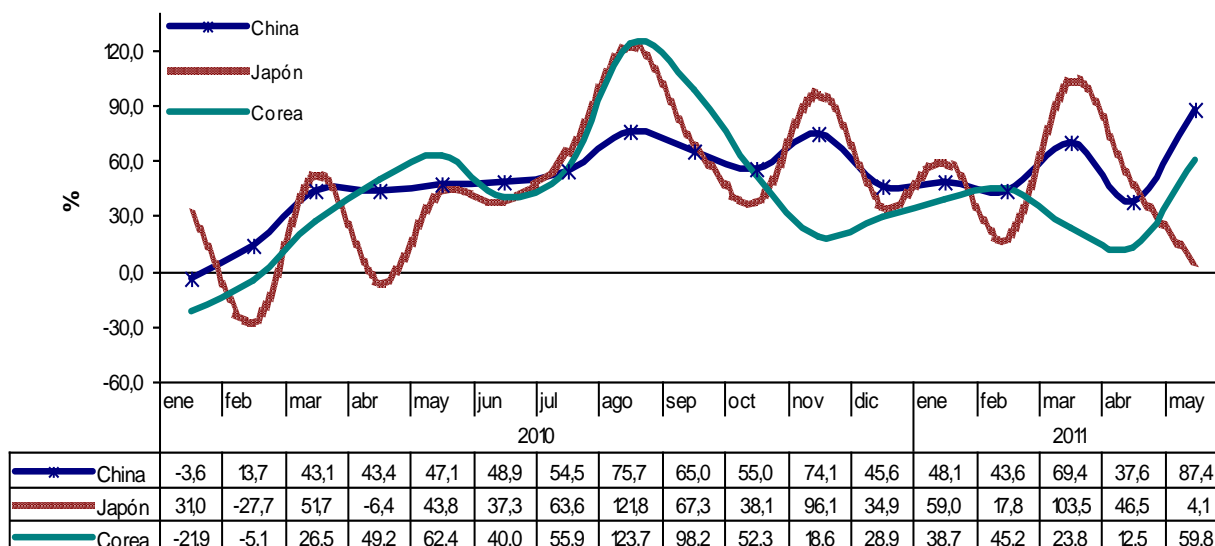
**Valor CIF de las importaciones totales originarias de China, Japón y República de Corea
Enero 2007 - mayo 2011**



Fuente: DIAN Cálculos: DANE - COMEX

En mayo de 2011, las importaciones originarias de China presentaron un crecimiento de 87,4% con relación al mismo mes de 2010; las de República de Corea crecieron 59,8% y las de Japón aumentaron 4,1%.

**Variación anual del valor CIF de las importaciones originarias de China, Japón y República de Corea
Enero 2010 – mayo 2011**

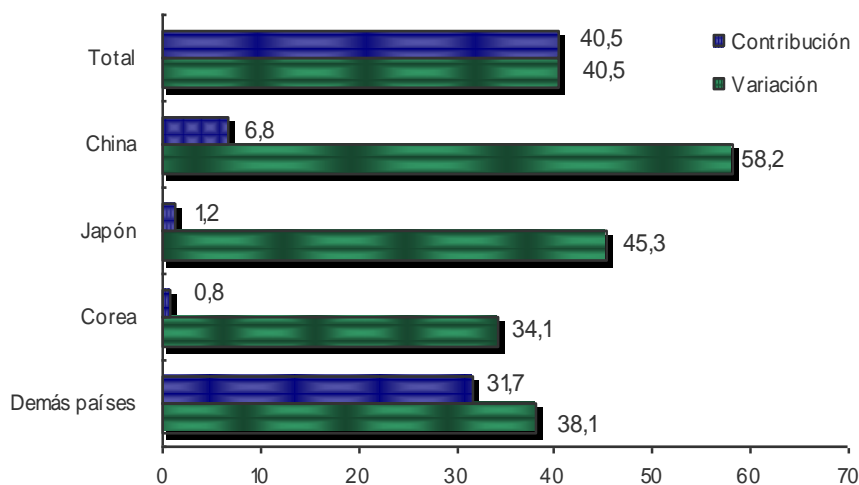


Fuente: DIAN Cálculos: DANE - COMEX

Enero - mayo 2011

Durante los cinco primeros meses de 2011, las importaciones originarias de China acumularon un crecimiento de 58,2%, así mismo las de Japón crecieron 45,3% y las originarias de República de Corea aumentaron 34,1%.

**Comportamiento del valor CIF de las importaciones totales
Enero - mayo 2011/2010**



Fuente: DIAN Cálculos: DANE - COMEX



Durante enero – mayo de 2010, las compras externas a China, Japón y República de Corea habían registrado variaciones positivas de 27,3%, 12,1% y 19,5%, respectivamente.

**Variación porcentual del valor CIF de las importaciones originarias de China, Japón y República de Corea
Total nacional
Enero – mayo 2007 - 2011**

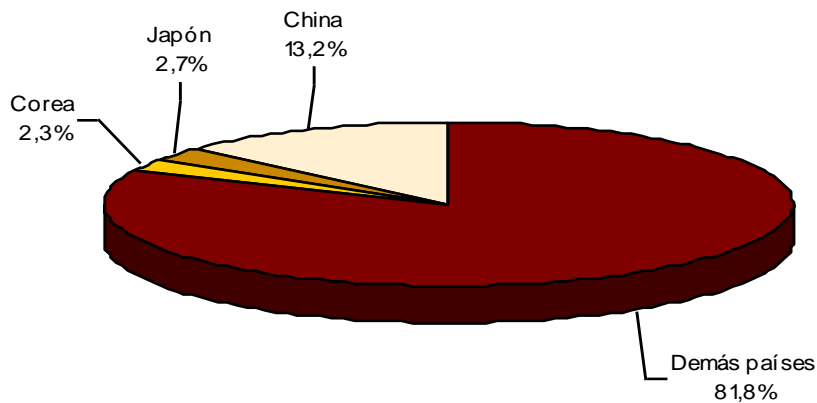
Miles de dólares CIF

Años	China	Var %	Japón	Var %	Corea	Var %
2007	1.130.861	55,5	515.551	40,4	355.302	24,6
2008	1.629.195	44,1	511.044	-0,9	382.018	7,5
2009	1.396.137	-14,3	359.727	-29,6	302.222	-20,9
2010	1.777.249	27,3	403.186	12,1	361.061	19,5
2011	2.812.060	58,2	585.984	45,3	484.268	34,1

Fuente: DIAN Cálculos: DANE - COMEX

En los cinco primeros meses de 2011, el 13,2% del total de las compras externas realizadas por Colombia fueron originarias de China, 2,7% de Japón y 2,3% de República de Corea, para un acumulado de 18,2% de las importaciones colombianas.

**Distribución porcentual del valor CIF de las importaciones, según país de origen
Enero – mayo 2011**



Fuente: DIAN Cálculos: DANE - COMEX

Importaciones según capítulos del arancel

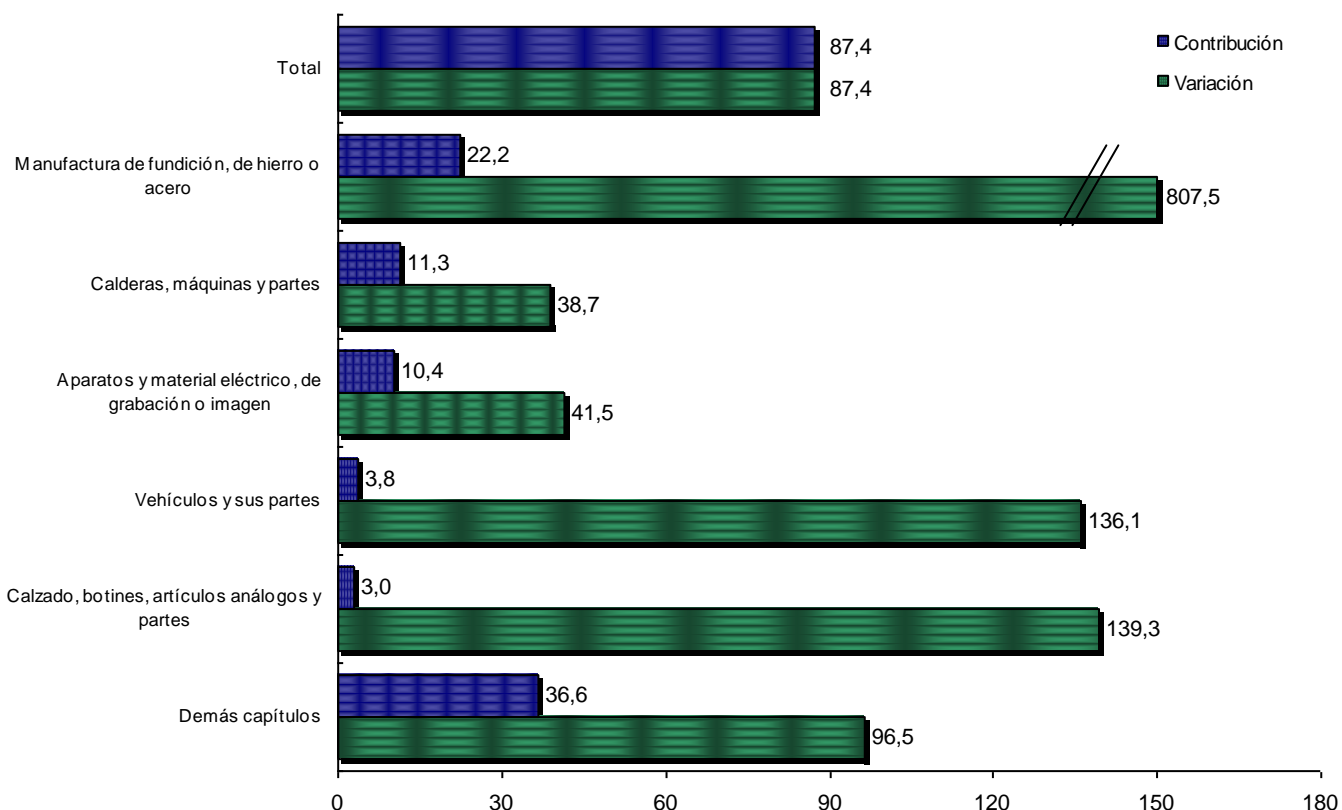
China

Mayo 2011

El aumento de 87,4% registrado por las compras externas originarias de China en el mes de mayo de 2011, se explica principalmente por el comportamiento de:

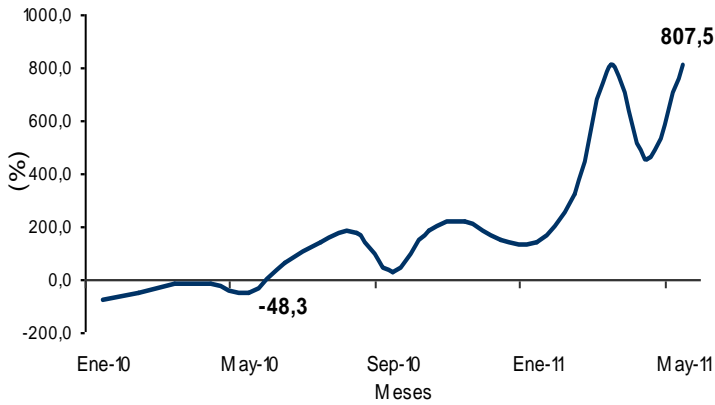
- Manufactura de fundición, de hierro o acero, con un crecimiento de 807,5%, aportó 22,2 puntos porcentuales a la variación total de las importaciones de China (87,4%). Este resultado fue ocasionado principalmente por "tubos del tipo de los utilizados en oleoductos o gasoductos", que alcanzaron un monto de US\$61,8 millones en mayo de 2011.
- Calderas, máquinas y partes, registró un crecimiento de 38,7%, al pasar de US\$113,6 millones en mayo de 2010 a US\$157,6 millones en el mismo mes de 2011, ocasionado principalmente por "máquinas automáticas para tratamiento o procesamiento de datos, portátiles, de peso inferior o igual a 10 Kg., que estén constituidas, al menos, por una unidad central de proceso, un teclado y un visualizador".
- Aparatos y material eléctrico de grabación o imagen, registró un aumento de 41,5%, al pasar de US\$98,0 millones a US\$138,6 millones

**Comportamiento del valor CIF de las importaciones originarias de China, según capítulos del arancel
Mayo 2011/2010**



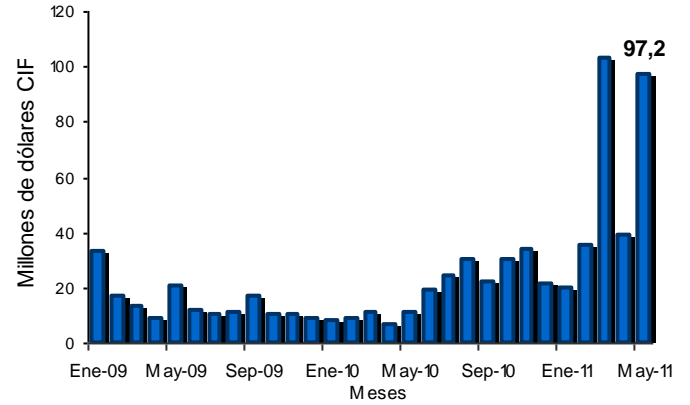
Fuente: DIAN Cálculos: DANE - COMEX

Variación anual del valor CIF de las importaciones de manufactura de fundición, de hierro o acero originarias de China Enero 2010 – mayo 2011



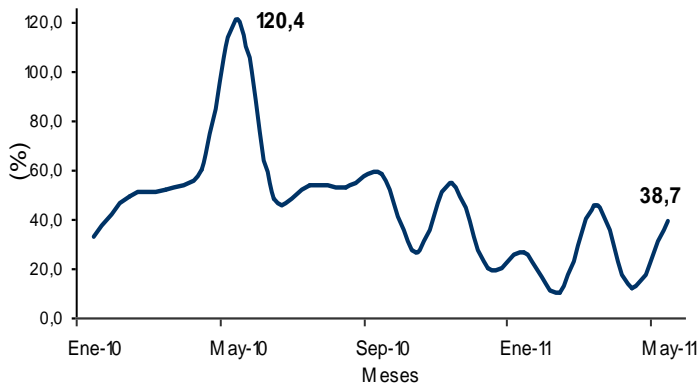
Fuente: DIAN Cálculos: DANE - COMEX

Valor CIF de las importaciones de manufactura de fundición, de hierro o acero originarias de China Enero 2009 – mayo 2011



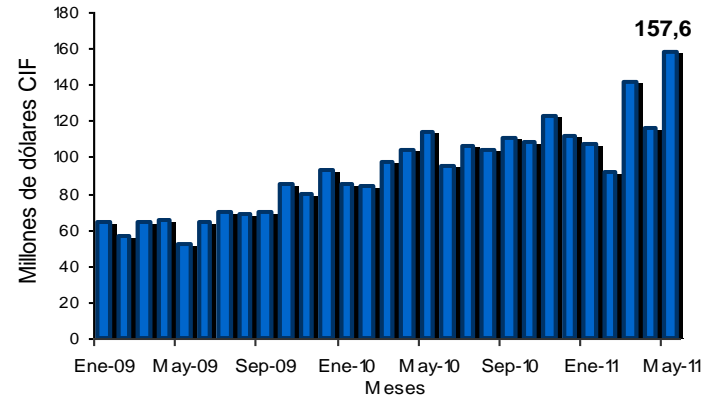
Fuente: DIAN Cálculos: DANE - COMEX

Variación anual del valor CIF de las importaciones de calderas, máquinas y partes originarias de China Enero 2010 – mayo 2011



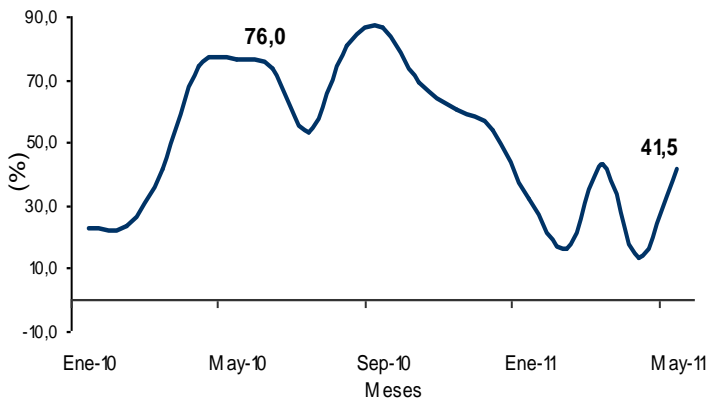
Fuente: DIAN Cálculos: DANE - COMEX

Valor CIF de las importaciones de calderas, máquinas y partes originarias de China Enero 2009 – mayo 2011



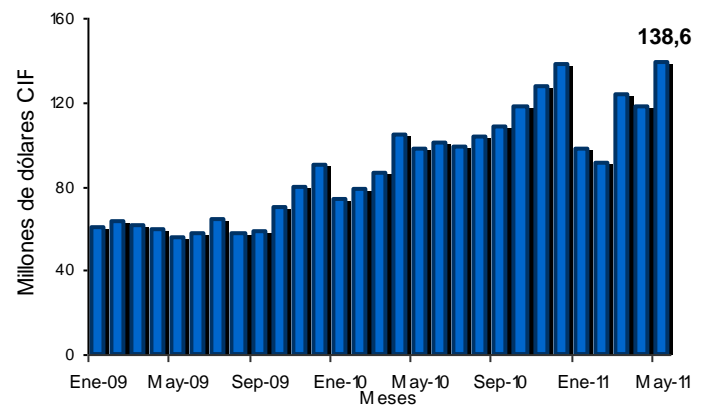
Fuente: DIAN Cálculos: DANE - COMEX

Variación anual del valor CIF de las importaciones de aparatos y material eléctrico, de grabación o imagen originarias de China Enero 2010 – mayo 2011



Fuente: DIAN Cálculos: DANE - COMEX

Valor CIF de las importaciones de aparatos y material eléctrico, de grabación o imagen originarias de China Enero 2009 – mayo 2011



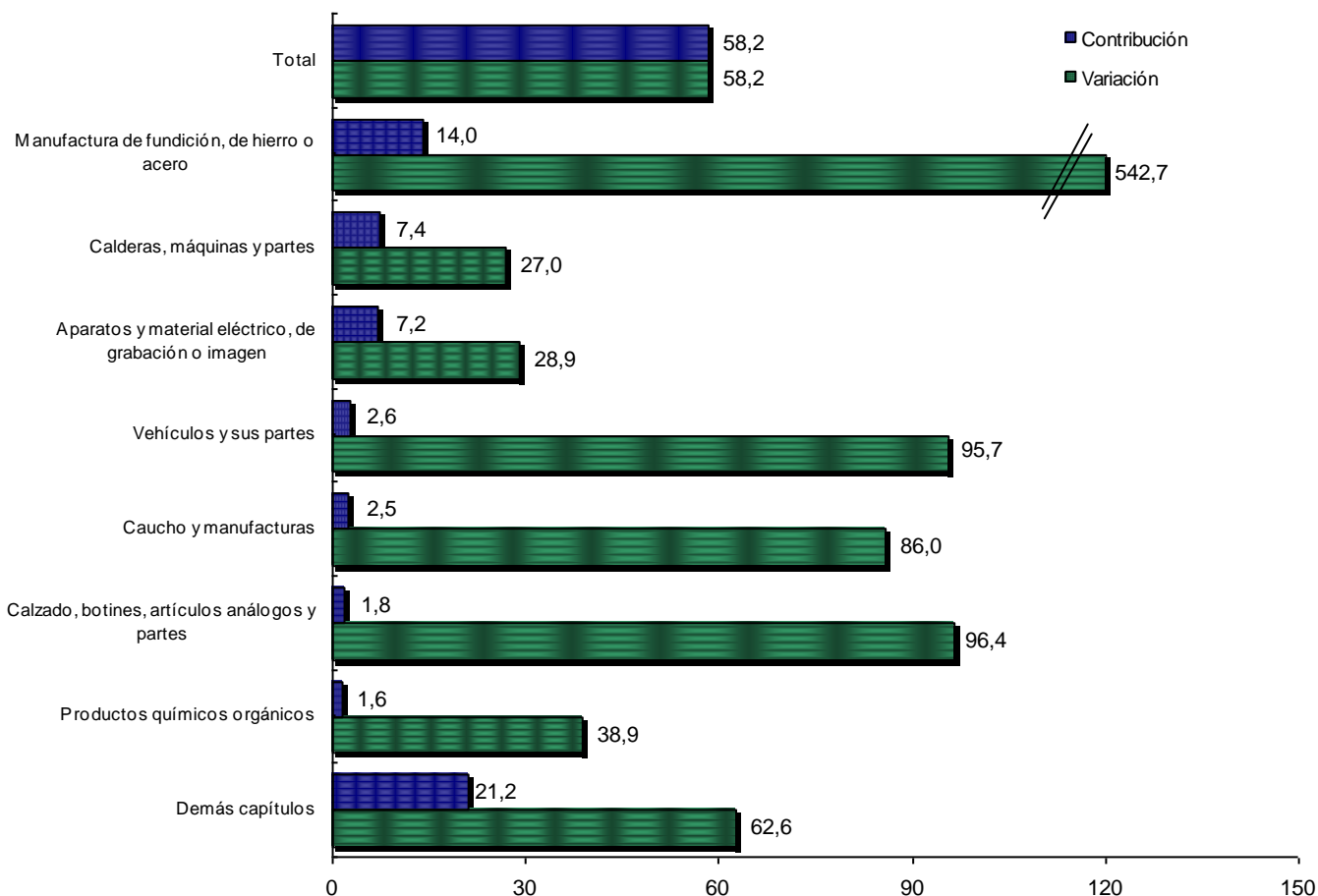
Fuente: DIAN Cálculos: DANE - COMEX

Enero – mayo 2011

En los cinco primeros meses de 2011, las compras externas originarias de China crecieron 58,2%. Este resultado se explica principalmente por el comportamiento de las importaciones de:

- Manufactura de fundición, de hierro o acero, acumuló un crecimiento de 542,7%, al pasar de US\$45,8 millones durante el período enero – mayo de 2010 a US\$294,3 millones en el mismo período de 2011. Este resultado fue ocasionado principalmente por las mayores compras de “tubos del tipo de los utilizados en oleoductos o gasoductos”.
- Calderas, máquinas y partes, registró un aumento de 27,0%, al pasar de US\$484,0 millones en los cinco primeros meses de 2010 a US\$614,7 millones en el mismo período de 2011. Este resultado fue ocasionado en parte por las mayores compras de “máquinas automáticas para tratamiento o procesamiento de datos, portátiles, de peso inferior o igual a 10 Kg., que estén constituidas, al menos, por una unidad central de proceso, un teclado y un visualizador”.

**Comportamiento del valor CIF de las importaciones originarias de China, según capítulos del arancel
Enero - mayo 2011/2010**



Fuente: DIAN Cálculos: DANE - COMEX



Las compras externas de calderas, máquinas y partes, representaron 21,9% del total de las importaciones originarias de China durante el período enero – mayo de 2011. Le siguen en orden de importancia, las compras de aparatos y material eléctrico, de grabación o imagen con 20,2%, manufactura de fundición, hierro y acero con 10,5% y productos químicos orgánicos con 3,5%, para un total de 56,1% entre los cuatro grupos de productos.

**Principales importaciones originarias de China, según capítulos del arancel
Enero – mayo 2011 - 2010**

Descripción	2011		Descripción	2010	
	Miles de dólares CIF	Part(%)		Miles de dólares CIF	Part(%)
Total	2.812.060	100,0	Total	1.777.249	100,0
Calderas, máquinas y partes	614.679	21,9	Calderas, máquinas y partes	483.962	27,2
Aparatos y material eléctrico, de grabación o imagen	568.227	20,2	Aparatos y material eléctrico, de grabación o imagen	440.704	24,8
Manufactura de fundición, de hierro o acero	294.265	10,5	Productos químicos orgánicos	71.766	4,0
Productos químicos orgánicos	99.687	3,5	Caucho y manufacturas	51.745	2,9
Caucho y manufacturas	96.223	3,4	Vehículos y sus partes	49.155	2,8
Vehículos y sus partes	96.193	3,4	Materias plásticas y manufacturas	47.540	2,7
Materias plásticas y manufacturas	68.251	2,4	Manufactura de fundición, de hierro o acero	45.789	2,6
Calzado, botines, artículos análogos y partes	66.670	2,4	Instrumentos y aparatos de óptica y fotografía	37.491	2,1
Instrumentos y aparatos de óptica y fotografía	60.254	2,1	Calzado, botines, artículos análogos y partes	33.944	1,9
Muebles	49.388	1,8	Muebles	33.090	1,9
Prendas y complementos de vestir, excepto de punto	47.703	1,7	Juguetes, artículos para recreo, deporte y partes	32.111	1,8
Demás capítulos	750.520	26,7	Demás capítulos	449.952	25,3

Fuente: DIAN Cálculos: DANE - COMEX

Japón

Mayo 2011

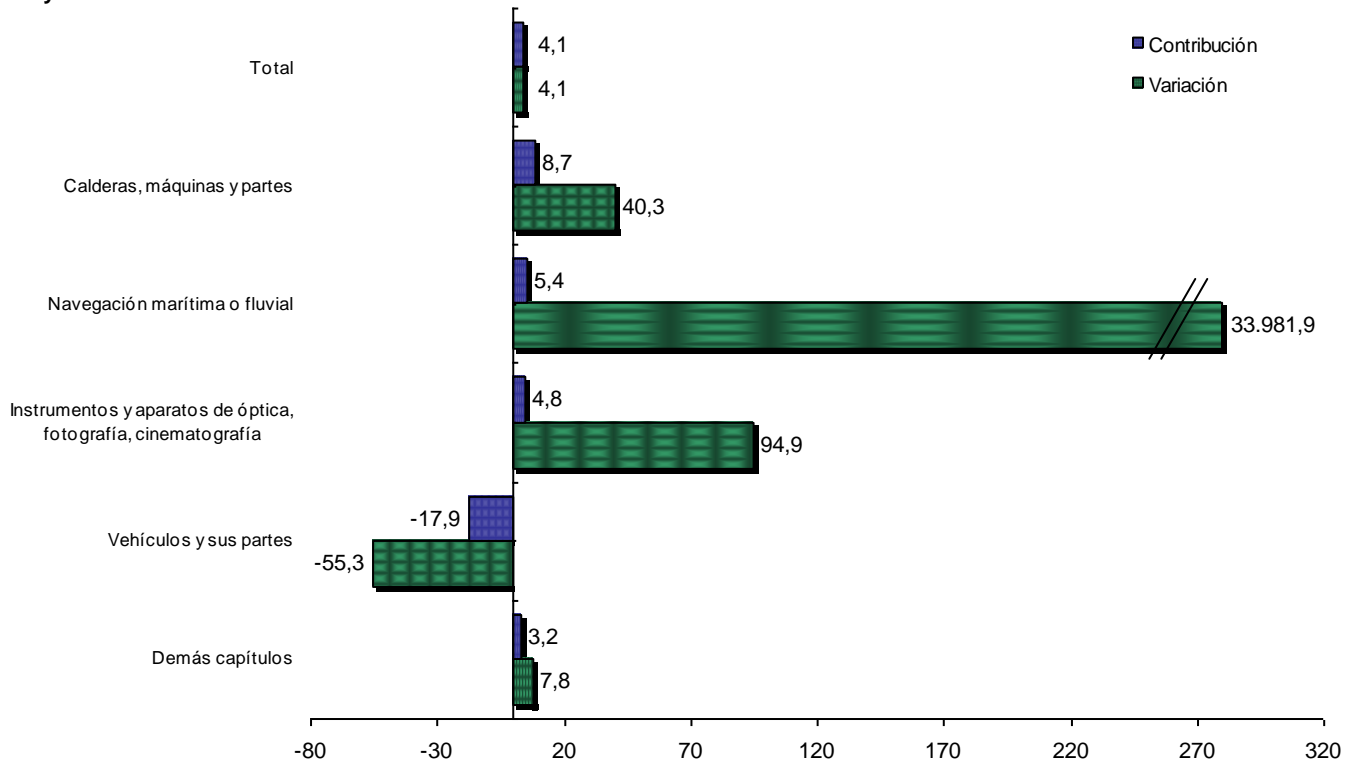
El aumento de 4,1% registrado por las compras externas originarias de Japón en el mes de mayo de 2011, se explica principalmente por el comportamiento de:

- Calderas, máquinas y partes, contribuyó con 8,7 puntos porcentuales a la variación total de las compras a este país, el crecimiento de 40,3% presentado por este grupo se atribuye en parte a las mayores compras externas de “las demás partes de las demás máquinas impresoras, copiadoras y de fax, incluso combinadas entre sí”.
- Navegación marítima o fluvial alcanzó un monto de US\$5,2 millones, este crecimiento se explica por “barcos-cisterna de registro superior a 1000 toneladas”.

En contraste con los resultados anteriores:

- Vehículos y sus partes, disminuyó 55,3%, al pasar de US\$31,1 millones a US\$13,9 millones.

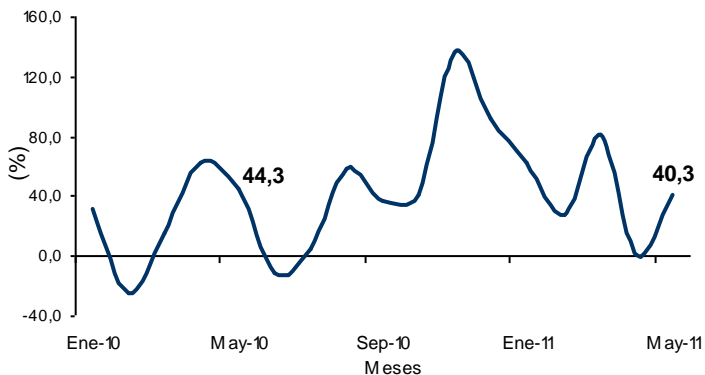
Comportamiento del valor CIF de las importaciones originarias de Japón, según capítulos del arancel Mayo 2011/2010



Fuente: DIAN Cálculos: DANE - COMEX

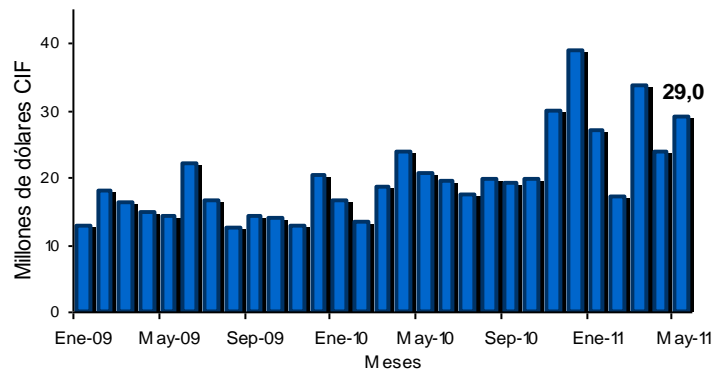


**Variación anual del valor CIF de las importaciones de calderas, máquinas y partes originarias de Japón
Enero 2010 – mayo 2011**



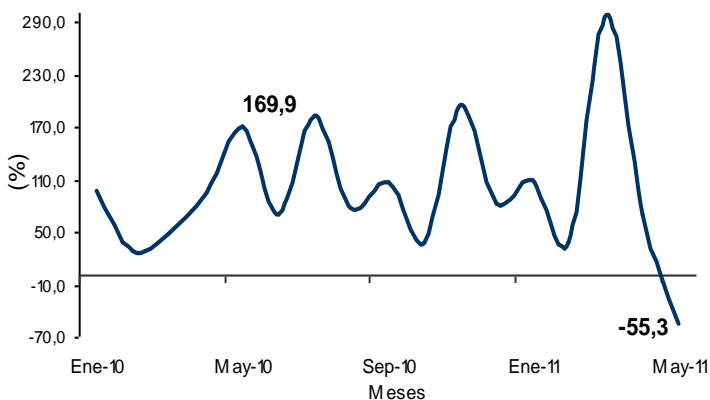
Fuente: DIAN Cálculos: DANE - COMEX

**Valor CIF de las importaciones de calderas, máquinas y partes originarias de Japón
Enero 2009 – mayo 2011**



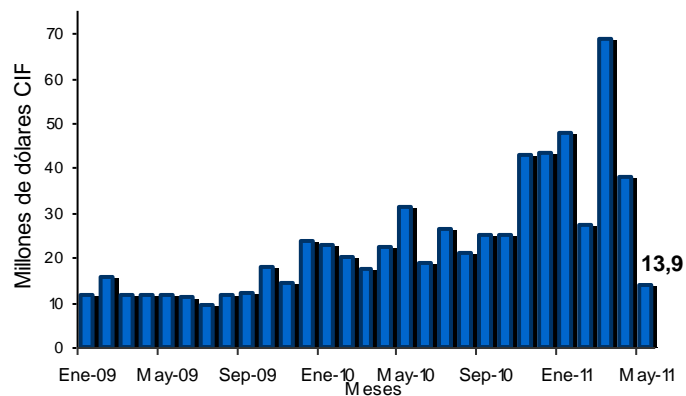
Fuente: DIAN Cálculos: DANE - COMEX

**Variación anual del valor CIF de las importaciones de vehículos y sus partes originarias de Japón
Enero 2010 – mayo 2011**



Fuente: DIAN Cálculos: DANE - COMEX

**Valor CIF de las importaciones de vehículos y sus partes originarias de Japón
Enero 2009 – mayo 2011**



Fuente: DIAN Cálculos: DANE - COMEX

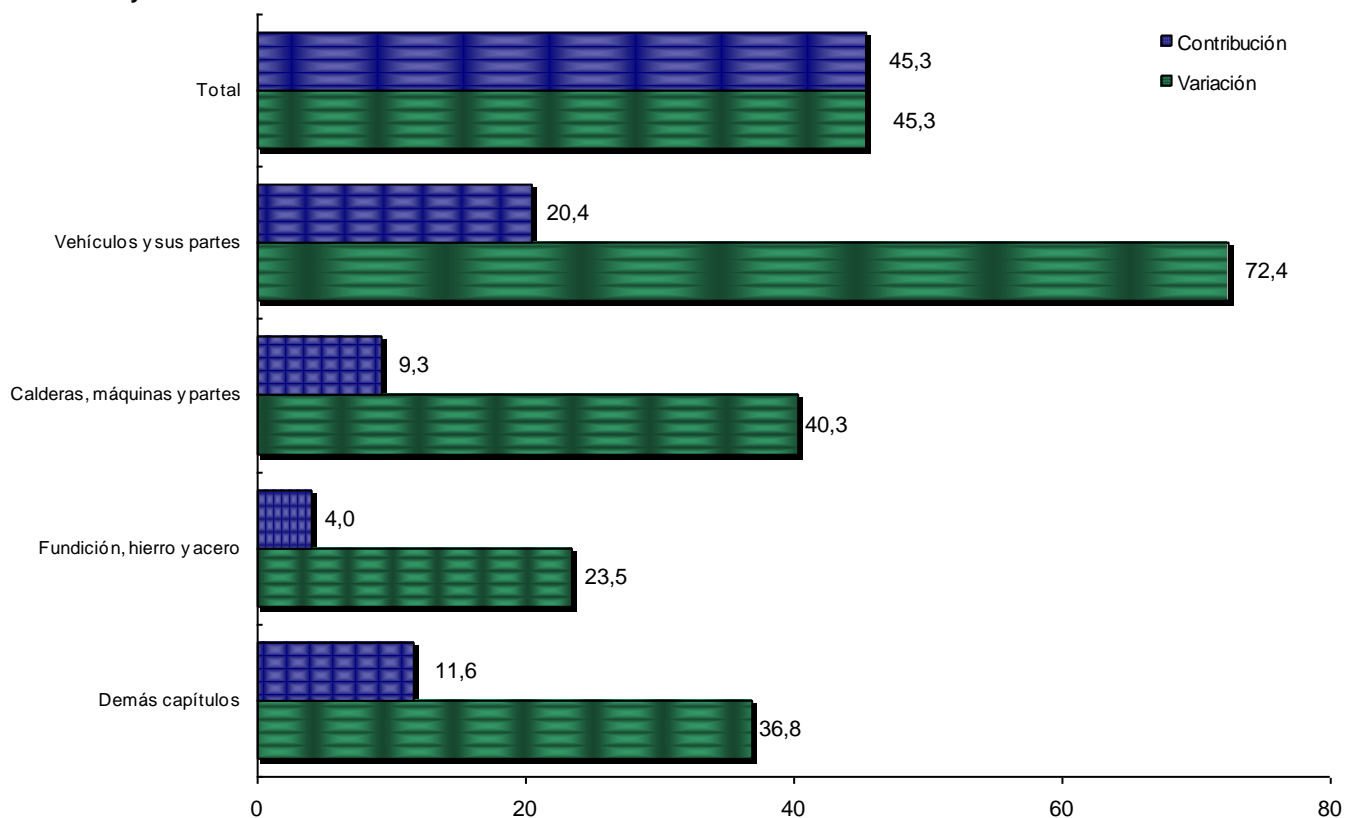


Enero – mayo 2011

El aumento de 45,3% registrado por las compras externas originarias de Japón en los cinco primeros meses de 2011, se explica principalmente por el comportamiento de:

- Vehículos y sus partes, presentó un crecimiento de 72,4% y aportaron 20,4 puntos porcentuales a la variación total (45,3%), este resultado fue ocasionado en parte por las mayores compras de “camperos (4 x 4), para el transporte de personas, con motor de émbolo (pistón) alternativo, de encendido por chispa, de cilindrada superior a 2.500 cm³”.
- Calderas, máquinas y partes, aumentó 40,3%, al pasar de US\$93,1 millones a US\$130,6 millones, lo que significó una contribución de 9,3 puntos porcentuales.
- Fundición, hierro y acero, registró un aumento de 23,5%, al pasar de US\$69,6 millones a US\$85,9 millones.

**Comportamiento del valor CIF de las importaciones originarias de Japón, según capítulos del arancel
Enero - mayo 2011/2010**



Fuente: DIAN Cálculos: DANE - COMEX



Las compras externas de vehículos y sus partes representaron 33,4% del total de las importaciones originarias de Japón durante el periodo enero –mayo de 2011. Le siguen las compras externas de calderas, máquinas y partes con 22,3% y fundición, hierro y acero con 14,7%.

**Principales importaciones originarias de Japón, según capítulos del arancel
Enero – mayo 2011 - 2010**

Descripción	Miles de dólares CIF		Part(%)	Descripción	Miles de dólares CIF		Part(%)
	2011				2010		
Total	585.984	100,0		Total	403.186	100,0	
Vehículos y sus partes	195.923	33,4		Vehículos y sus partes	113.620	28,2	
Calderas, máquinas y partes	130.635	22,3		Calderas, máquinas y partes	93.142	23,1	
Fundición, hierro y acero	85.894	14,7		Fundición, hierro y acero	69.569	17,3	
Caucho y manufacturas	53.472	9,1		Caucho y manufacturas	40.584	10,1	
Instrumentos y aparatos de óptica, fotografía,	33.185	5,7		Instrumentos y aparatos de óptica, fotografía,	27.687	6,9	
Aparatos y material eléctrico, de grabación o imagen	20.207	3,4		Aparatos y material eléctrico, de grabación o imagen	17.459	4,3	
Manufactura de fundición, de hierro o acero	16.450	2,8		Productos farmacéuticos	6.102	1,5	
Navegación marítima o fluvial	11.984	2,0		Manufactura de fundición, de hierro o acero	5.915	1,5	
Productos farmacéuticos	6.776	1,2		Productos químicos orgánicos	4.082	1,0	
Disposiciones de tratamiento especial	5.447	0,9		Disposiciones de tratamiento especial	3.897	1,0	
Productos químicos orgánicos	4.758	0,8		Materias plásticas y manufacturas	3.663	0,9	
Demás capítulos	21.252	3,6		Demás capítulos	17.466	4,3	

Fuente: DIAN Cálculos: DANE - COMEX

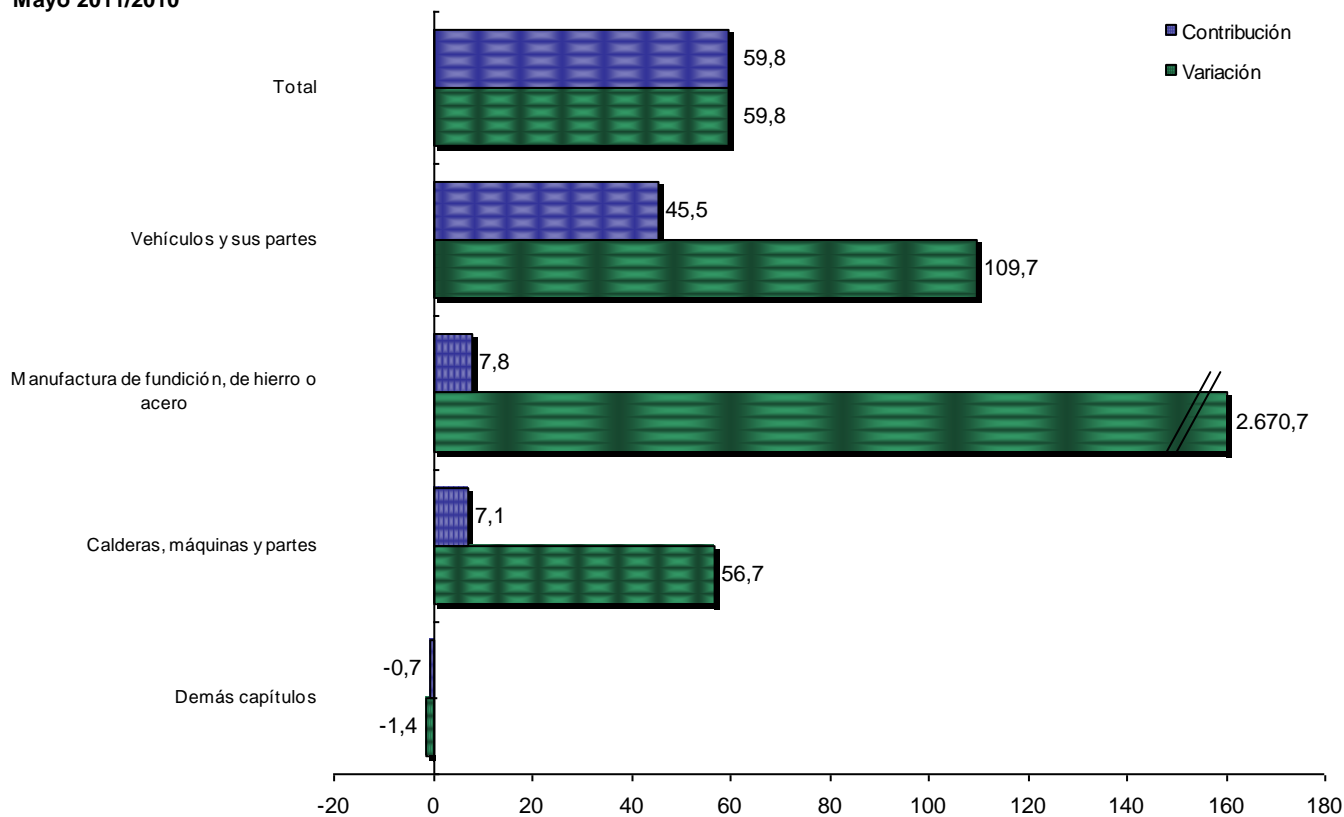
República de Corea

Mayo 2011

El aumento de 59,8%, registrado por las compras externas originarias de República de Corea en el mes de mayo de 2011, se explica principalmente por el comportamiento de:

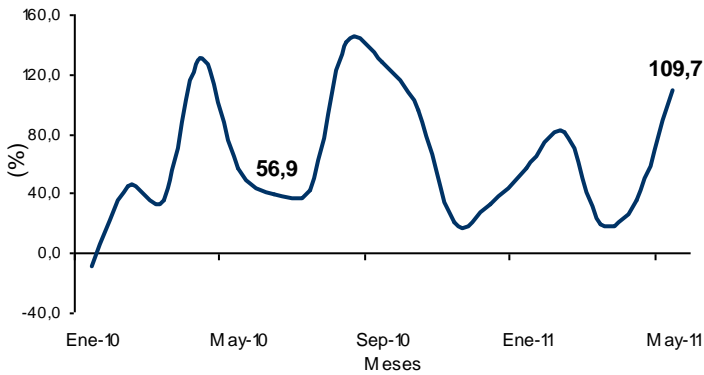
- Vehículos y sus partes, con un crecimiento de 109,7%, aportaron 45,5 puntos porcentuales a la variación total de las importaciones de República de Corea (59,8%). Este resultado fue ocasionado principalmente por “los demás vehículos para el transporte de personas, con motor de émbolo alternativo, de encendido por chispa, de cilindrada superior a 1.500 cm³ pero inferior o igual a 3.000 cm³”.
- Manufactura de fundición, de hierro o acero, alcanzó un monto de US\$6,3 millones, este resultado fue ocasionado principalmente por las mayores compras de “los demás tubos del tipo de los utilizados en oleoductos o gasoductos, de sección circular, con diámetro exterior superior de 406,4 mm, de hierro o acero, con arco sumergido, soldados longitudinalmente”.
- Calderas, máquinas y partes, registró aumento de 56,7%, al pasar de US\$9,8 millones a US\$15,4 millones.

Comportamiento del valor CIF de las importaciones originarias de República de Corea, según capítulos del arancel Mayo 2011/2010



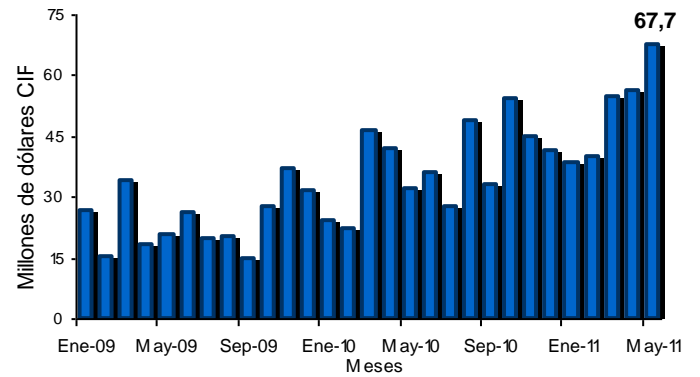
Fuente: DIAN Cálculos: DANE - COMEX

Variación anual del valor CIF de las importaciones de vehículos y sus partes originarias de República de Corea Enero 2010 – mayo 2011



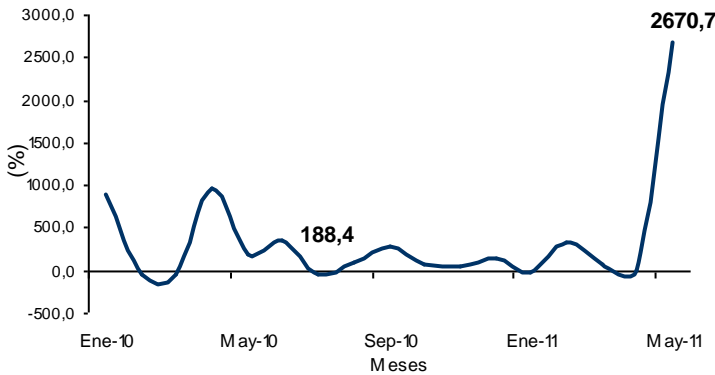
Fuente: DIAN Cálculos: DANE - COMEX

Valor CIF de las importaciones de vehículos y sus partes originarias de República de Corea Enero 2009 – mayo 2011



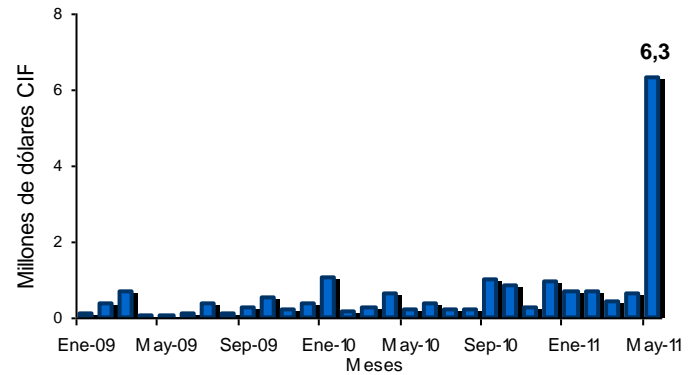
Fuente: DIAN Cálculos: DANE - COMEX

Variación anual del valor CIF de las importaciones de manufactura de fundición, de hierro o acero originarias de República de Corea Enero 2010 – mayo 2011



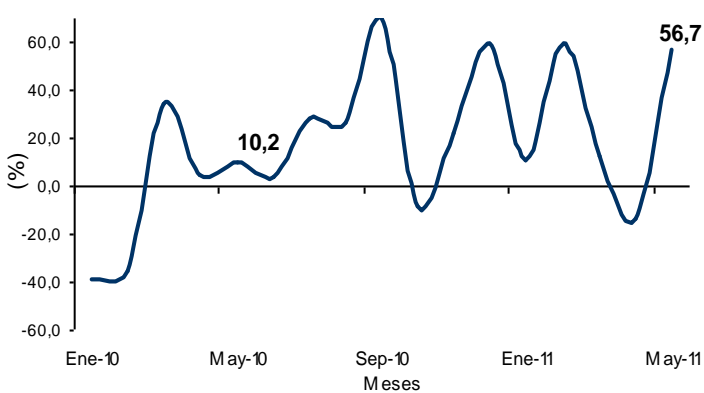
Fuente: DIAN Cálculos: DANE - COMEX

Valor CIF de las importaciones de de manufactura de fundición, de hierro o acero originarias de República de Corea Enero 2009 – mayo 2011



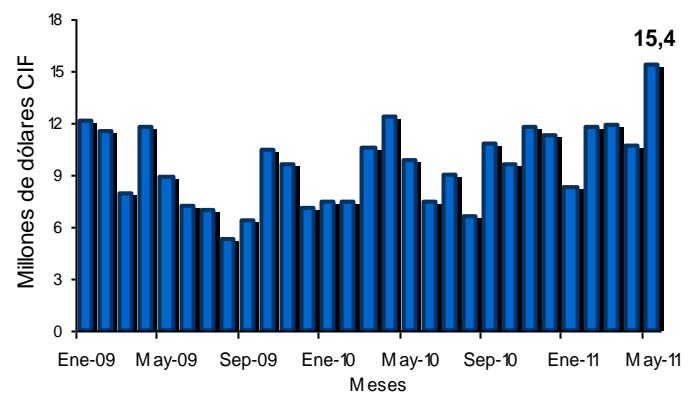
Fuente: DIAN Cálculos: DANE - COMEX

Variación anual del valor CIF de las importaciones de calderas, máquinas y partes originarias de República de Corea Enero 2010 – mayo 2011



Fuente: DIAN Cálculos: DANE - COMEX

Valor CIF de las importaciones de calderas, máquinas y partes originarias de República de Corea Enero 2009 – mayo 2011



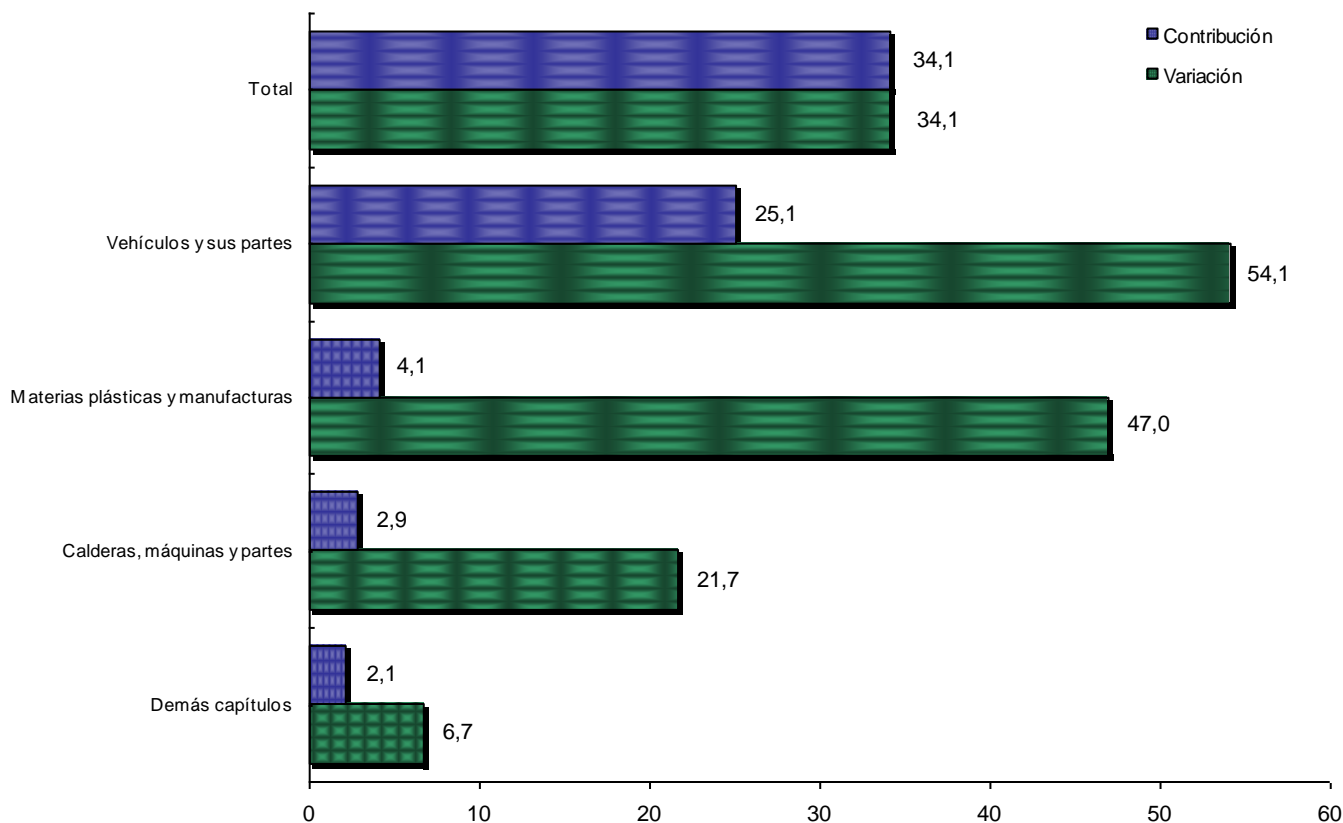
Fuente: DIAN Cálculos: DANE - COMEX

Enero – mayo 2011

Las compras externas originarias de República de Corea en los primeros cinco meses de 2011, crecieron 34,1%. Este resultado se explica principalmente por el comportamiento de las importaciones de:

- Vehículos y sus partes, registró un aumento de 54,1%, al pasar de US\$167,1 millones en los cinco primeros meses de 2010 a US\$257,5 millones en el mismo período de 2011. Este resultado fue ocasionado principalmente por las mayores compras de “los demás vehículos para el transporte de personas, con motor de émbolo (pistón) alternativo, de encendido por chispa, de cilindrada superior a 1.500 cm³ pero inferior o igual a 3.000 cm³.”, que alcanzaron un monto de US\$109,7 millones.
- Materias plásticas y manufacturas, acumuló un crecimiento de 47,0% al pasar de US\$31,3 millones durante el período enero – mayo de 2010 a US\$46,0 millones en el mismo período de 2011.
- Calderas, máquinas y partes, registró un aumento de 21,7%, al pasar de US\$47,6 millones a US\$57,9 millones.

Comportamiento del valor CIF de las importaciones originarias de República de Corea, según capítulos del arancel Enero - mayo 2011/2010



Fuente: DIAN Cálculos: DANE - COMEX



Las compras externas de vehículos y sus partes representaron 53,2% del total de las importaciones originarias de República de Corea durante los cinco primeros meses de 2011. Le siguen en orden de importancia, las compras de calderas, máquinas y partes con 12,0%; materias plásticas y manufacturas con 9,5% y caucho y manufacturas con 4,5%.

**Principales importaciones originarias de República de Corea, según capítulos del arancel
Enero – mayo 2011 - 2010**

Descripción	Miles de dólares CIF		Part(%)	Descripción	Miles de dólares CIF		Part(%)
	2011				2010		
Total	484.268	100,0		Total	361.061	100,0	
Vehículos y sus partes	257.534	53,2		Vehículos y sus partes	167.067	46,3	
Calderas, máquinas y partes	57.930	12,0		Calderas, máquinas y partes	47.614	13,2	
Materias plásticas y manufacturas	46.026	9,5		Materias plásticas y manufacturas	31.321	8,7	
Caucho y manufacturas	21.764	4,5		Aparatos y material eléctrico, de grabación o imagen	29.933	8,3	
Aparatos y material eléctrico, de grabación o imagen	20.419	4,2		Fundición, hierro y acero	16.920	4,7	
Fundición, hierro y acero	18.809	3,9		Caucho y manufacturas	12.948	3,6	
Productos químicos orgánicos	9.299	1,9		Productos diversos de las industrias químicas	8.922	2,5	
Manufactura de fundición, de hierro o acero	8.693	1,8		Productos químicos orgánicos	6.108	1,7	
Instrumentos y aparatos de óptica y fotografía	7.501	1,5		Instrumentos y aparatos de óptica y fotografía	6.103	1,7	
Filamentos sintéticos o artificiales	5.651	1,2		Filamentos sintéticos o artificiales	5.784	1,6	
Productos diversos de las industrias químicas	4.588	0,9		Productos farmacéuticos	5.266	1,5	
Demás capítulos	26.053	5,4		Demás capítulos	23.075	6,4	

Fuente: DIAN Cálculos: DANE - COMEX