

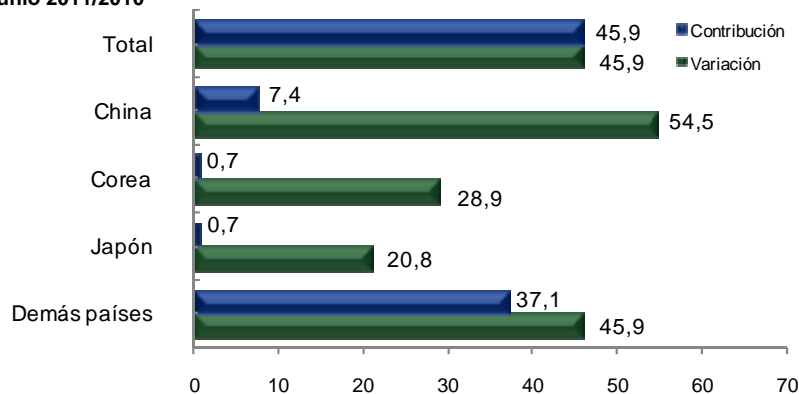
IMPORTACIONES DESDE CHINA – JAPON – COREA  
Enero - junio 2007 - 2011

Resultados generales

Junio 2011

En junio de 2011, las importaciones colombianas presentaron un crecimiento de 45,9%, con relación al mismo mes de 2010. De los países asiáticos, la mayor contribución a la variación positiva de las importaciones la realizó China (54,5%), con un aporte de 7,4 puntos porcentuales a la variación total.

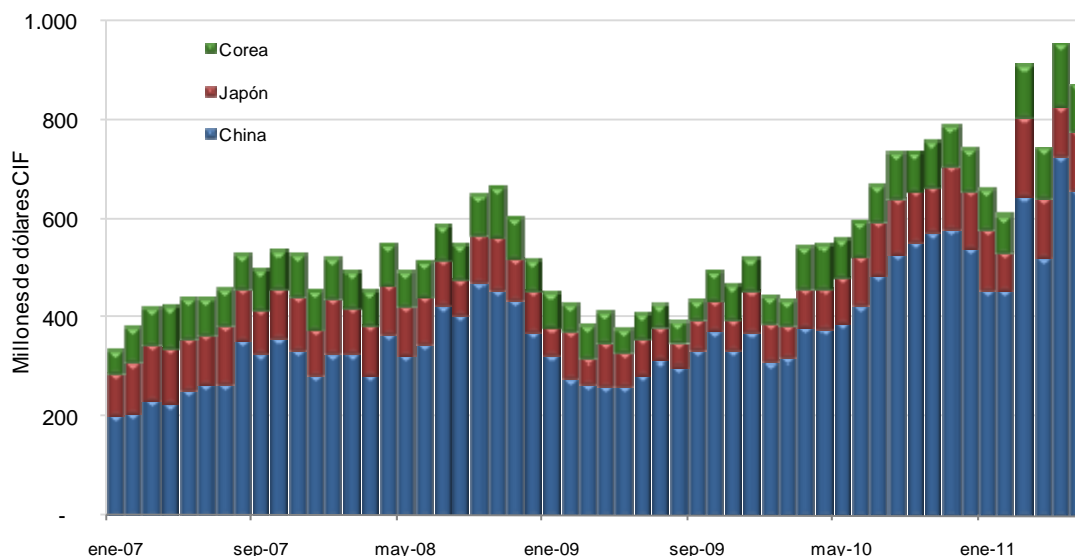
Comportamiento del valor CIF de las importaciones totales  
Junio 2011/2010



Fuente: DIAN Cálculos: DANE - COMEX

En junio de 2011, las compras externas originarias de China alcanzaron un monto de US\$658,5 millones CIF, las de Japón US\$120,3 millones CIF y las de República de Corea US\$94,7 millones CIF

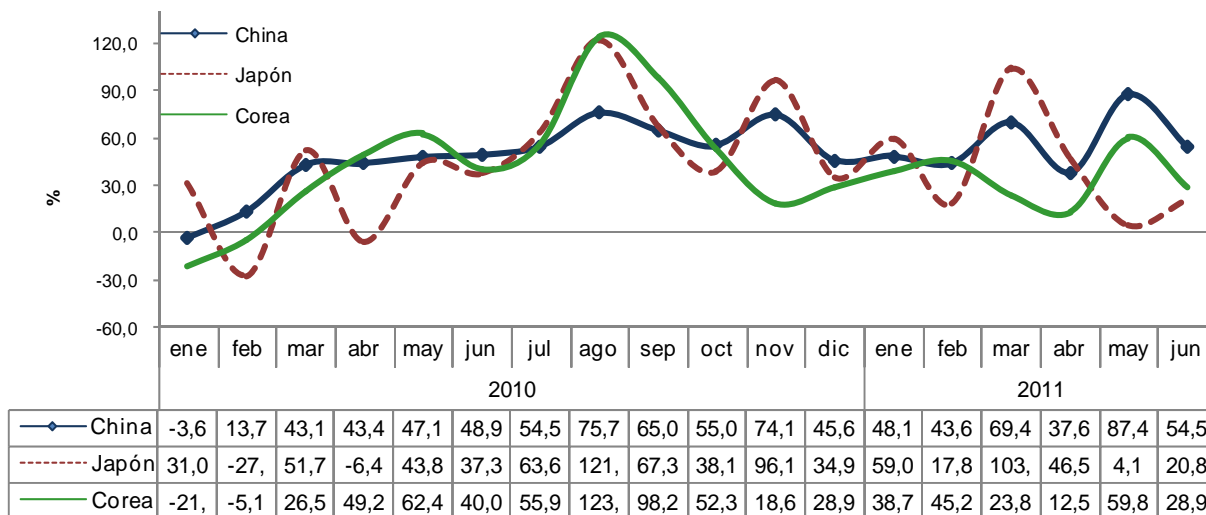
Valor CIF de las importaciones totales originarias de China, Japón y República de Corea  
Enero 2007 - junio 2011



Fuente: DIAN Cálculos: DANE - COMEX

En junio de 2011, las importaciones originarias de China presentaron un crecimiento de 54,5% con relación al mismo mes de 2010; las de Japón crecieron 20,8% y las de República de Corea aumentaron 28,9%.

**Variación anual del valor CIF de las importaciones originarias de China, Japón y República de Corea  
Enero 2010 – junio 2011**

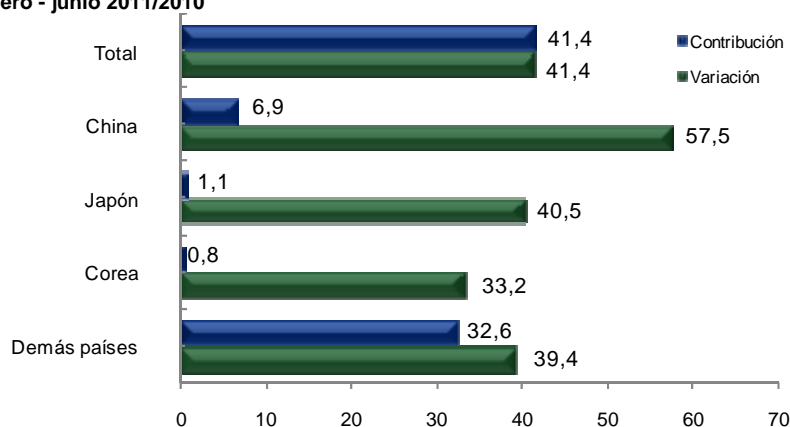


Fuente: DIAN Cálculos: DANE - COMEX

## Enero - junio 2011

Durante los seis primeros meses de 2011, las importaciones originarias de China acumularon un crecimiento de 57,5%, así mismo las de Japón crecieron 40,5% y las originarias de República de Corea aumentaron 33,2%.

**Comportamiento del valor CIF de las importaciones totales  
Enero - junio 2011/2010**



Fuente: DIAN Cálculos: DANE - COMEX

□□□

Un año atrás, las compras externas a China, Japón y República de Corea habían registrado variaciones positivas de 31,0%, 16,3% y 22,5%, respectivamente.

**Variación porcentual del valor CIF de las importaciones originarias de China, Japón y República de Corea  
Total nacional  
Enero – junio 2007 - 2011**

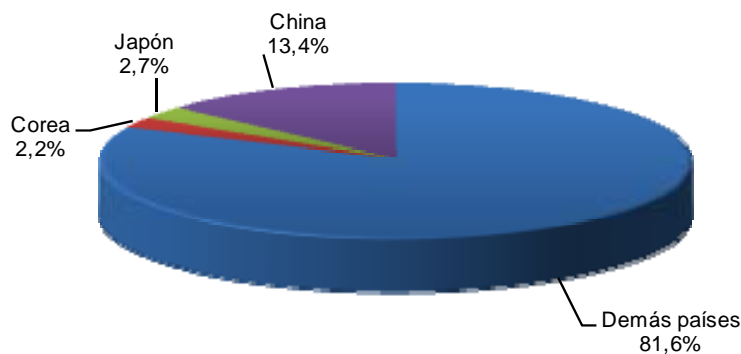
Miles de dólares CIF

Años	China	Var %	Japón	Var %	Corea	Var %
<b>2007</b>	1.396.725	50,0	615.796	40,9	429.750	17,2
<b>2008</b>	1.974.936	41,4	609.317	-1,1	455.116	5,9
<b>2009</b>	1.682.341	-14,8	432.255	-29,1	354.693	-22,1
<b>2010</b>	2.203.464	31,0	502.737	16,3	434.534	22,5
<b>2011</b>	3.470.565	57,5	706.259	40,5	578.972	33,2

Fuente: DIAN Cálculos: DANE - COMEX

En los seis primeros meses de 2011, el 13,4% del total de las compras externas realizadas por Colombia fueron originarias de China, 2,7% de Japón y 2,2% de República de Corea, para un acumulado de 18,4% de las importaciones colombianas.

**Distribución porcentual del valor CIF de las importaciones, según país de origen  
Enero – junio 2011**



Fuente: DIAN Cálculos: DANE - COMEX



## Importaciones según capítulos del arancel

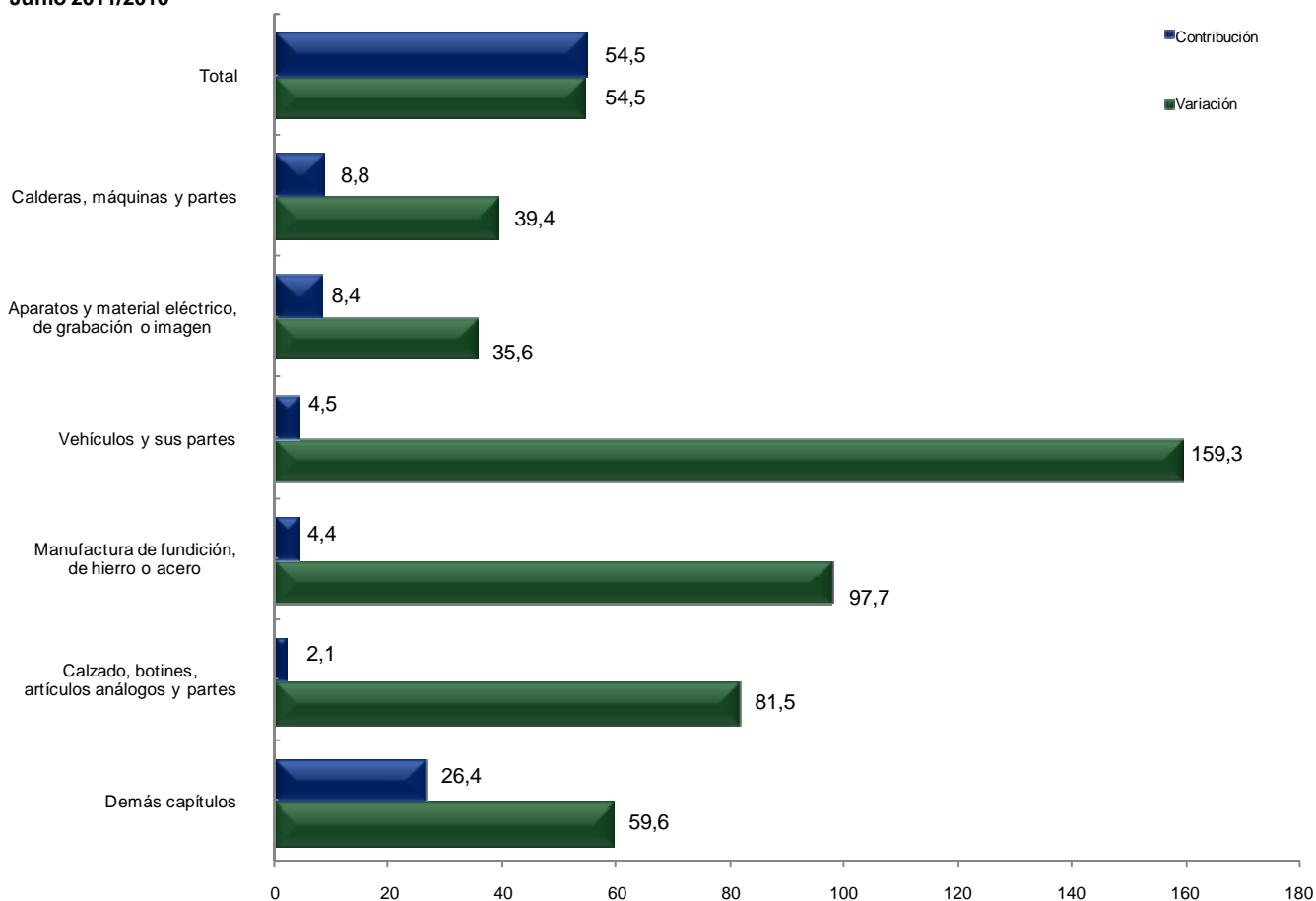
### China

#### Junio 2011

El aumento de 54,5% registrado por las compras externas originarias de China en el mes de junio de 2011, se explica principalmente por el comportamiento de:

- Calderas, máquinas y partes, registró un crecimiento de 39,4%, al pasar de US\$95,3 millones en junio de 2010 a US\$132,9 millones en el mismo mes de 2011, ocasionado principalmente por "máquinas automáticas para tratamiento o procesamiento de datos, portátiles, de peso inferior o igual a 10 Kg., que estén constituidas, al menos, por una unidad central de proceso, un teclado y un visualizador".
- Aparatos y material eléctrico de grabación o imagen, registró un aumento de 35,6%, al pasar de US\$100,2 millones a US\$135,8 millones, debido en parte a las mayores compras de "teléfonos móviles (celulares) y los de otras redes inalámbricas".
- Vehículos y sus partes, con un crecimiento de 159,3%, aportó 4,5 puntos porcentuales a la variación total de las importaciones desde China. Este resultado fue ocasionado principalmente por "los demás vehículos para el transporte de personas, con motor de émbolo (pistón) alternativo, de encendido por chispa, de cilindrada superior a 1.000 cm<sup>3</sup> pero inferior o igual a 1.500 cm<sup>3</sup>".

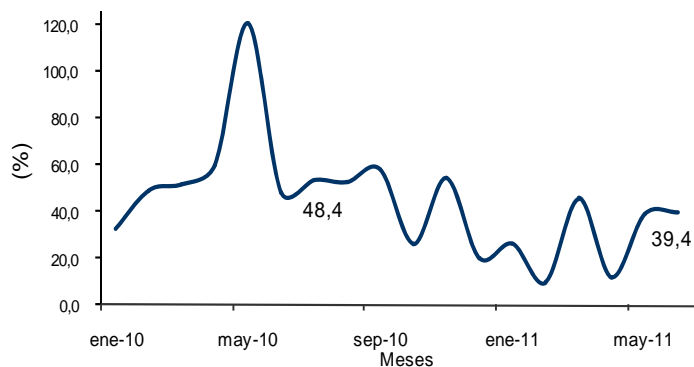
**Comportamiento del valor CIF de las importaciones originarias de China, según capítulos del arancel  
Junio 2011/2010**



Fuente: DIAN Cálculos: DANE - COMEX

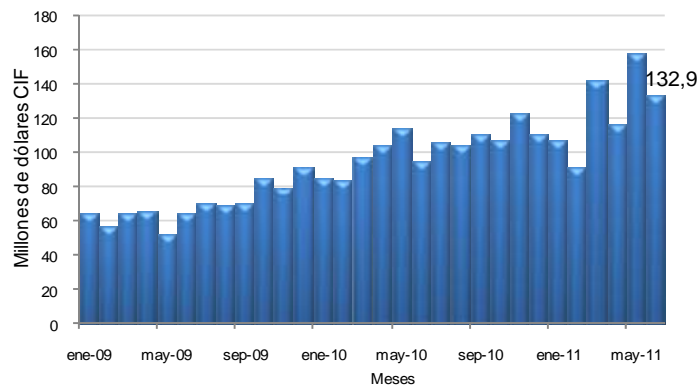


**Variación anual del valor CIF de las importaciones de calderas, máquinas y partes originarias de China Enero 2010 – junio 2011**



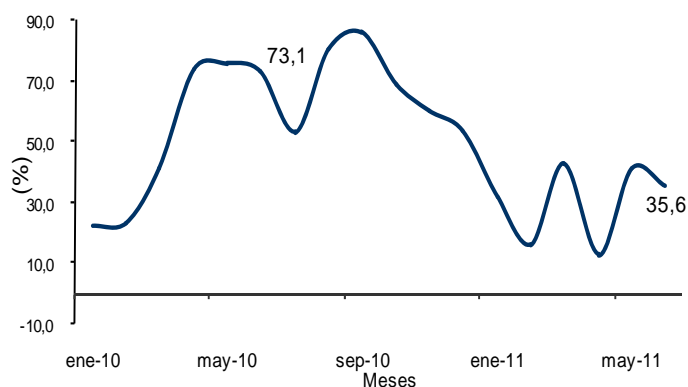
Fuente: DIAN Cálculos: DANE - COMEX

**Valor CIF de las importaciones de calderas, máquinas y partes originarias de China Enero 2009 – junio 2011**



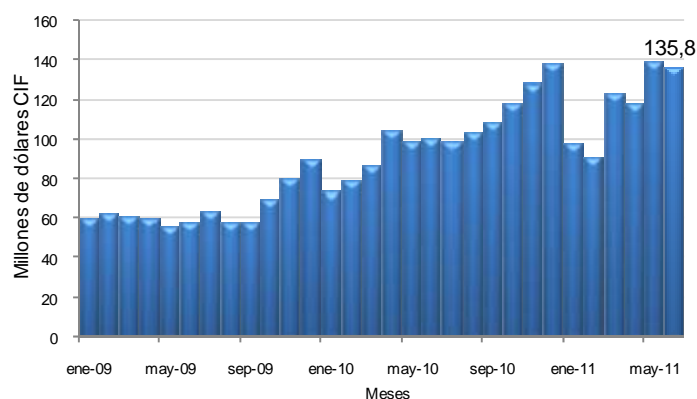
Fuente: DIAN Cálculos: DANE - COMEX

**Variación anual del valor CIF de las importaciones de aparatos y material eléctrico, de grabación o imagen originarias de China Enero 2010 – junio 2011**



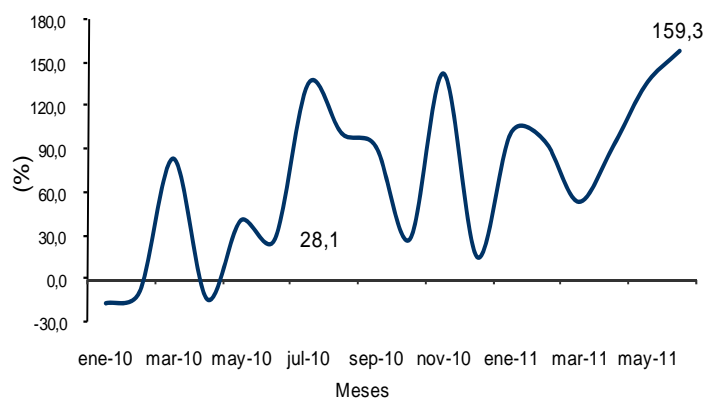
Fuente: DIAN Cálculos: DANE - COMEX

**Valor CIF de las importaciones de aparatos y material eléctrico, de grabación o imagen originarias de China Enero 2009 – junio 2011**



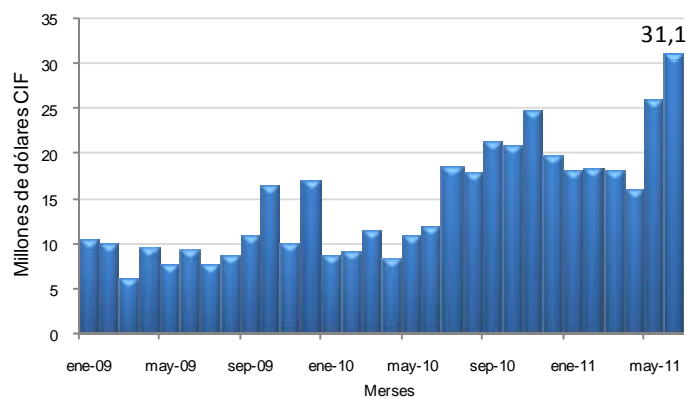
Fuente: DIAN Cálculos: DANE - COMEX

**Variación anual del valor CIF de las importaciones de vehículos y sus partes originarias de China Enero 2010 – junio 2011**



Fuente: DIAN Cálculos: DANE - COMEX

**Valor CIF de las importaciones de vehículos y sus partes originarias de China Enero 2009 – junio 2011**



Fuente: DIAN Cálculos: DANE - COMEX

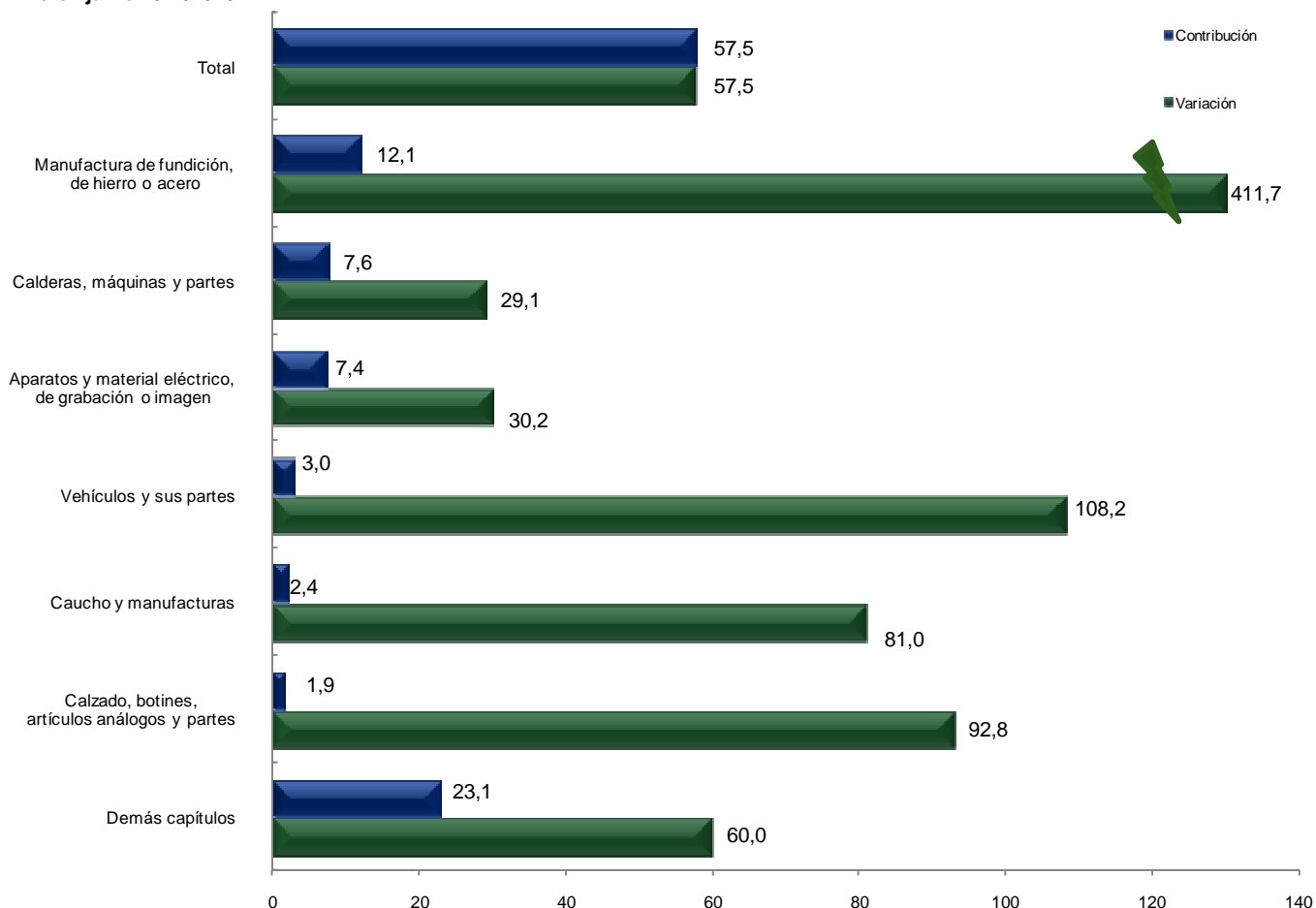


## Enero – junio 2011

En los seis primeros meses de 2011, las compras externas originarias de China crecieron 57,5%. Este resultado se explica principalmente por el comportamiento de las importaciones de:

- Manufactura de fundición de hierro o acero, registró un crecimiento de 411,7%, al pasar de US\$64,9 millones durante el período enero – junio de 2010 a US\$332,0 millones en el mismo período de 2011. Este resultado fue ocasionado principalmente por las mayores compras de “tubos del tipo de los utilizados en oleoductos o gasoductos”.
- Calderas, máquinas y partes, registró un aumento de 29,1%, al pasar de US\$579,3 millones en los seis primeros meses de 2010 a US\$747,6 millones en el mismo período de 2011. Este resultado fue ocasionado en parte por las mayores compras de “máquinas automáticas para tratamiento o procesamiento de datos, portátiles, de peso inferior o igual a 10 Kg., que estén constituidas, al menos, por una unidad central de proceso, un teclado y un visualizador”.

### Comportamiento del valor CIF de las importaciones originarias de China, según capítulos del arancel Enero - junio 2011/2010



Fuente: DIAN Cálculos: DANE - COMEX



Las compras externas de calderas, máquinas y partes, representaron 21,5% del total de las importaciones originarias de China durante el período enero – junio de 2011. Le siguen en orden de importancia, las compras de aparatos y material eléctrico de grabación o imagen con 20,3%, manufactura de fundición, hierro y acero con 9,6% y vehículos y sus partes con 3,7%, para un total de 55,1% entre los cuatro grupos de productos.

**Principales importaciones originarias de China, según capítulos del arancel  
Enero – junio 2011 - 2010**

Descripción	Miles de dólares CIF		Part(%)	Descripción	Miles de dólares CIF		Part(%)
	2011				2010		
<b>Total</b>	<b>3.470.565</b>	<b>100,0</b>		<b>Total</b>	<b>2.203.464</b>	<b>100,0</b>	
Calderas, máquinas y partes	747.578	21,5		Calderas, máquinas y partes	579.287	26,3	
Aparatos y material eléctrico, de grabación o imagen	704.021	20,3		Aparatos y material eléctrico, de grabación o imagen	540.881	24,5	
Manufactura de fundición, de hierro o acero	332.018	9,6		Productos químicos orgánicos	91.868	4,2	
Vehículos y sus partes	127.259	3,7		Manufactura de fundición, de hierro o acero	64.890	2,9	
Productos químicos orgánicos	121.764	3,5		Caucho y manufacturas	64.655	2,9	
Caucho y manufacturas	117.004	3,4		Vehículos y sus partes	61.135	2,8	
Calzado, botines, artículos análogos y partes	86.712	2,5		Materias plásticas y manufacturas	57.530	2,6	
Materias plásticas y manufacturas	86.393	2,5		Instrumentos y aparatos de óptica, fotografía	47.051	2,1	
Instrumentos y aparatos de óptica, fotografía	71.686	2,1		Calzado, botines, artículos análogos y partes	44.984	2,0	
Prendas y complementos de vestir, excepto de punto	62.253	1,8		Muebles	43.516	2,0	
Muebles	61.732	1,8		Juguetes, artículos para recreo y deporte	43.089	2,0	
Demás capítulos	952.145	27,4		Demás capítulos	564.578	25,6	

Fuente: DIAN Cálculos: DANE - COMEX



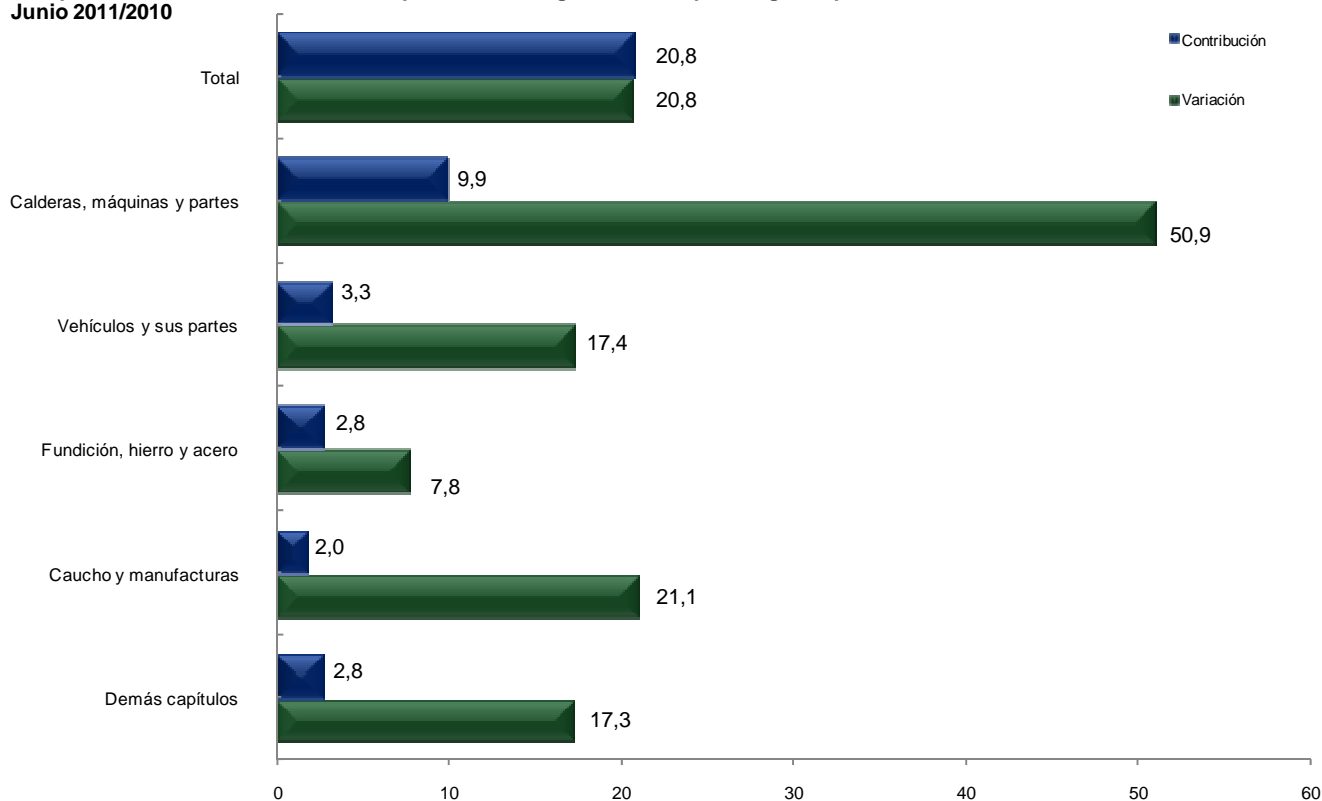
## Japón

### Junio 2011

El aumento de 20,8% registrado por las compras externas originarias de Japón en el mes de junio de 2011, se explica principalmente por el comportamiento de:

- Calderas, máquinas y partes, contribuyó con 9,9 puntos porcentuales a la variación total de las compras a este país. El crecimiento de 50,9% presentado por este grupo se atribuye en parte a las mayores compras externas de "las demás carretillas autopropulsadas".
- Vehículos y sus partes alcanzó un monto de US\$22,2 millones, lo que significó un crecimiento de 17,4%. Este comportamiento se explica en parte por "camperos (4 x 4), para el transporte de personas, con motor de émbolo (pistón) alternativo, de encendido por chispa, de cilindrada superior a 1.500 cm<sup>3</sup> pero inferior o igual a 3.000 cm<sup>3</sup>".

**Comportamiento del valor CIF de las importaciones originarias de Japón, según capítulos del arancel  
Junio 2011/2010**

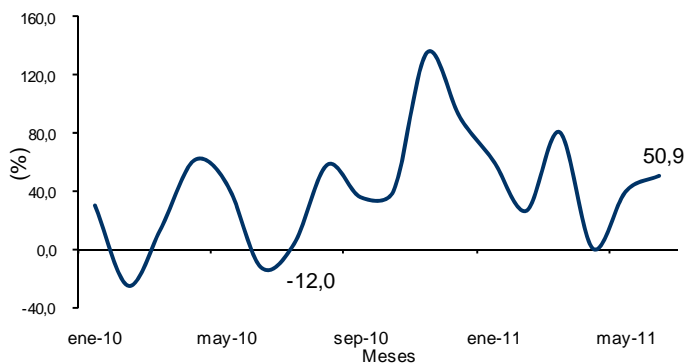


Fuente: DIAN Cálculos: DANE - COMEX



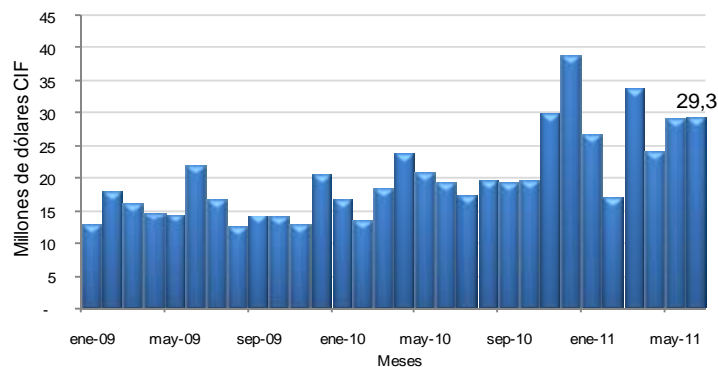


**Variación anual del valor CIF de las importaciones de calderas, máquinas y partes originarias de Japón  
Enero 2010 – junio 2011**



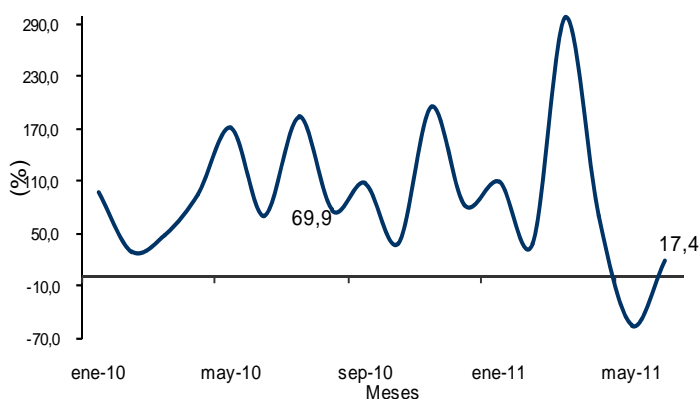
Fuente: DIAN Cálculos: DANE - COMEX

**Valor CIF de las importaciones de calderas, máquinas y partes originarias de Japón  
Enero 2009 – junio 2011**



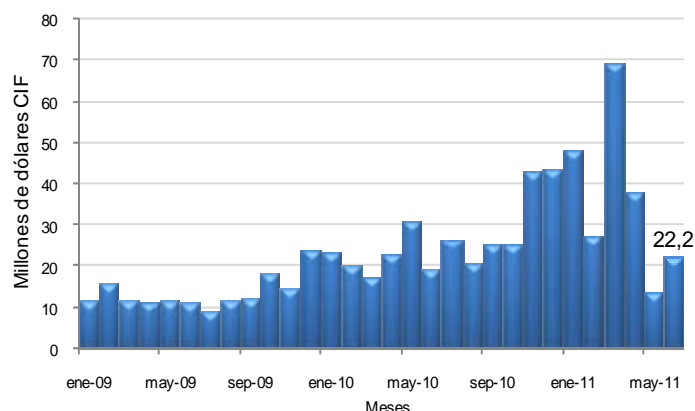
Fuente: DIAN Cálculos: DANE - COMEX

**Variación anual del valor CIF de las importaciones de vehículos y sus partes originarias de Japón  
Enero 2010 – junio 2011**



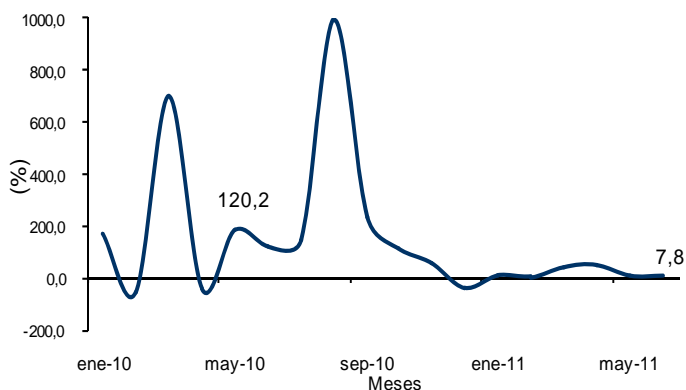
Fuente: DIAN Cálculos: DANE - COMEX

**Valor CIF de las importaciones de vehículos y sus partes originarias de Japón  
Enero 2009 – junio 2011**



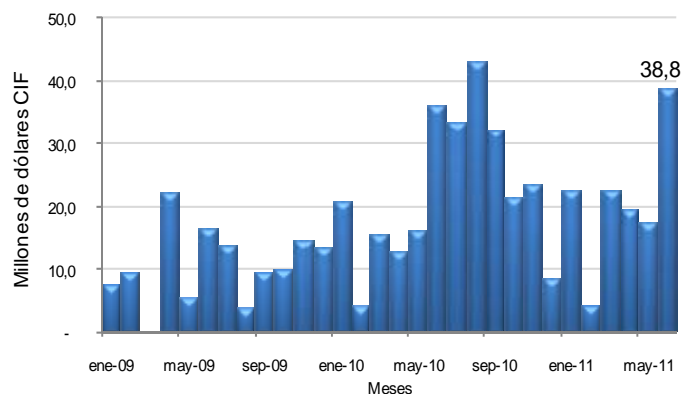
Fuente: DIAN Cálculos: DANE - COMEX

**Variación anual del valor CIF de las importaciones de fundición, hierro y acero originarias de Japón  
Enero 2010 – junio 2011**



Fuente: DIAN Cálculos: DANE - COMEX

**Valor CIF de las importaciones de fundición, hierro y acero originarias de Japón  
Enero 2009 – junio 2011**



Fuente: DIAN Cálculos: DANE - COMEX

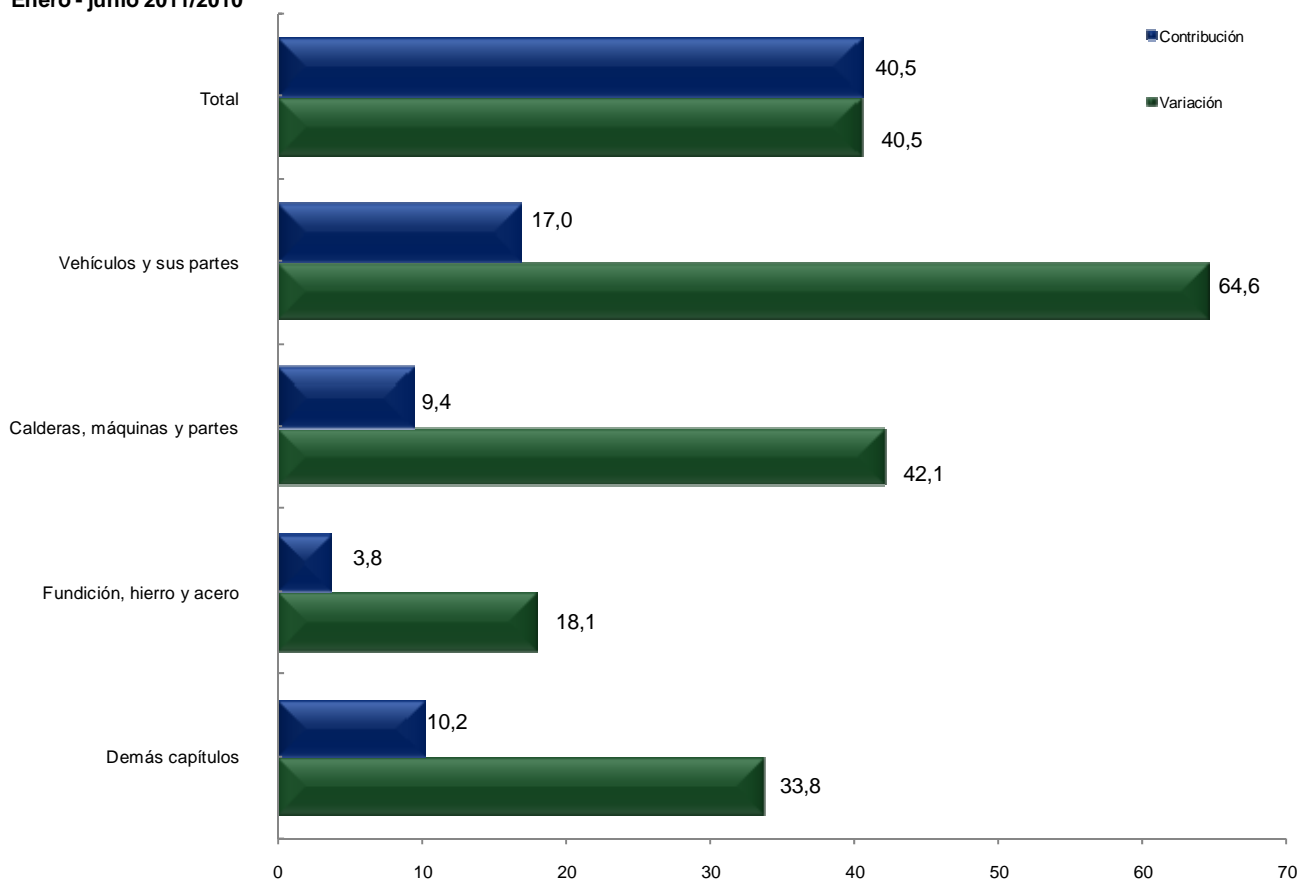


## Enero – junio 2011

El aumento de 40,5% registrado por las compras externas originarias de Japón en los seis primeros meses de 2011, se explica principalmente por el comportamiento de:

- Vehículos y sus partes, presentó un crecimiento de 64,6% y aportaron 17,0 puntos porcentuales a la variación total. Este resultado fue ocasionado en parte por las mayores compras de “camperos (4 x 4), para el transporte de personas, con motor de émbolo (pistón) alternativo, de encendido por chispa, de cilindrada superior a 2.500 cm<sup>3</sup>”.
- Calderas, máquinas y partes, aumentó 42,1%, al pasar de US\$112,6 millones a US\$160,0 millones, lo que significó una contribución de 9,4 puntos porcentuales.
- Fundición, hierro y acero, registró un aumento de 18,1%, al pasar de US\$105,6 millones a US\$124,7 millones.

**Comportamiento del valor CIF de las importaciones originarias de Japón, según capítulos del arancel  
Enero - junio 2011/2010**



Fuente: DIAN Cálculos: DANE - COMEX



Las compras externas de vehículos y sus partes representaron 30,9% del total de las importaciones originarias de Japón durante el período enero –junio de 2011. Le siguen las compras externas de calderas, máquinas y partes con 22,7% y fundición, hierro y acero con 17,7%.

**Principales importaciones originarias de Japón, según capítulos del arancel  
Enero – junio 2011 - 2010**

Descripción	Miles de dólares CIF		Part(%)	Descripción	Miles de dólares CIF		Part(%)
	2011				2010		
<b>Total</b>	<b>706.259</b>	<b>100,0</b>		<b>Total</b>	<b>502.737</b>	<b>100,0</b>	
Vehículos y sus partes	218.111	30,9		Vehículos y sus partes	132.518	26,4	
Calderas, máquinas y partes	159.970	22,7		Calderas, máquinas y partes	112.578	22,4	
Fundición, hierro y acero	124.713	17,7		Fundición, hierro y acero	105.566	21,0	
Caucho y manufacturas	64.657	9,2		Caucho y manufacturas	49.820	9,9	
Instrumentos y aparatos de óptica, fotografía	39.419	5,6		Instrumentos y aparatos de óptica, fotografía	32.988	6,6	
Aparatos y material eléctrico, de grabación o imagen	24.233	3,4		Aparatos y material eléctrico, de grabación o imagen	20.933	4,2	
Manufactura de fundición, de hierro o acero	17.258	2,4		Productos farmacéuticos	6.856	1,4	
Navegación marítima o fluvial	11.990	1,7		Manufactura de fundición, de hierro o acero	6.714	1,3	
Productos farmacéuticos	7.790	1,1		Productos químicos orgánicos	4.967	1,0	
Disposiciones de tratamiento especial	6.291	0,9		Disposiciones de tratamiento especial	4.630	0,9	
Productos químicos orgánicos	5.418	0,8		Productos fotográficos, cinematográficos	4.140	0,8	
Demás capítulos	26.408	3,7		Demás capítulos	21.028	4,2	

Fuente: DIAN Cálculos: DANE - COMEX



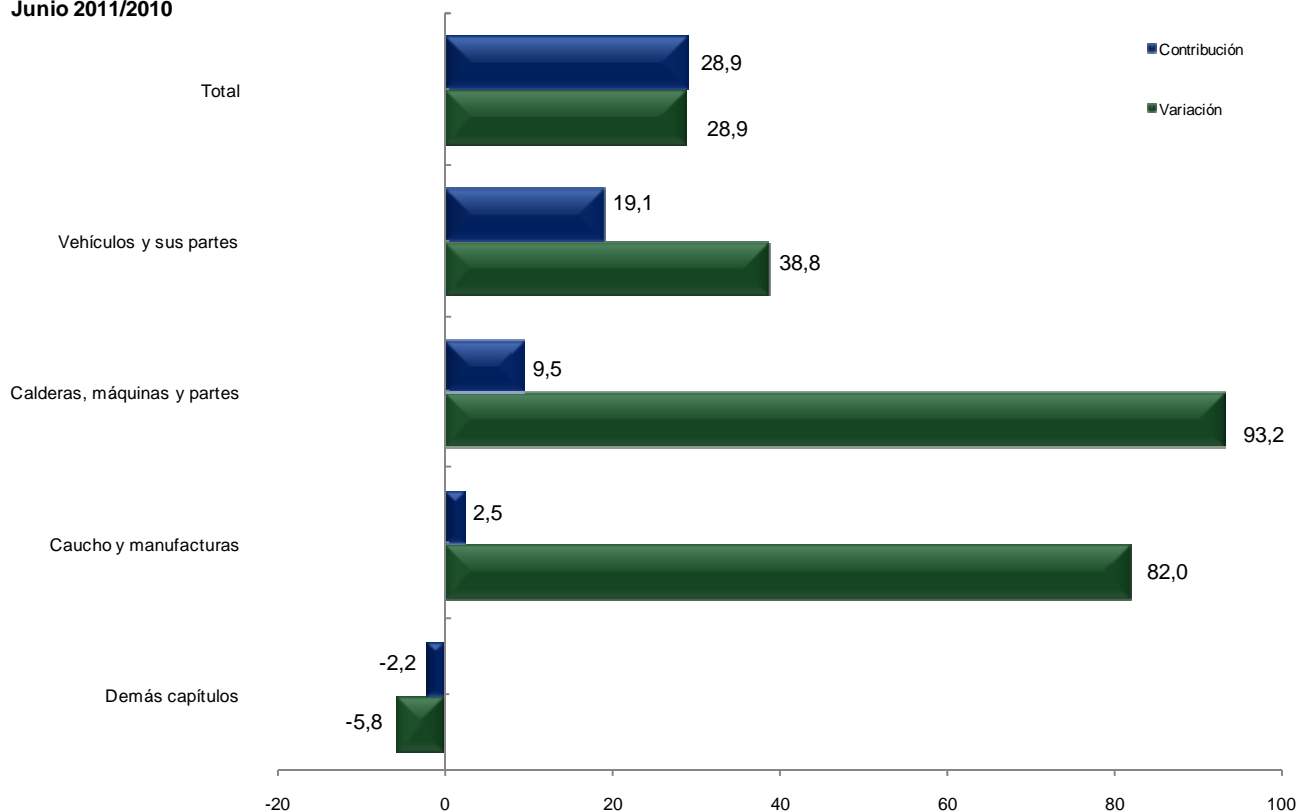
## República de Corea

### Junio 2011

El aumento de 28,9%, registrado por las compras externas originarias de República de Corea en el mes de junio de 2011, se explica principalmente por el comportamiento de:

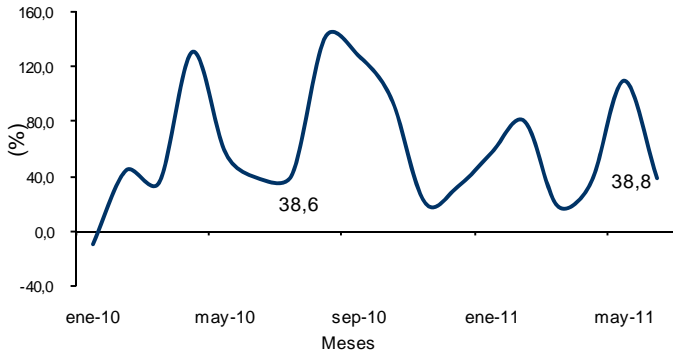
- Vehículos y sus partes, con un crecimiento de 38,8%, aportaron 19,1 puntos porcentuales a la variación total de las importaciones originarias de República de Corea. Este resultado fue ocasionado principalmente por “los demás vehículos para el transporte de personas, con motor de émbolo alternativo, de encendido por chispa, de cilindrada superior a 1.500 cm<sup>3</sup> pero inferior o igual a 3.000 cm<sup>3</sup>”.
- Calderas, máquinas y partes, alcanzó un monto de US\$14,5 millones, resultado que fue ocasionado en parte por las mayores compras de “máquinas autopropulsadas cuya superestructura pueda girar 360 grados”.
- Caucho y manufacturas, registró aumento de 82,0%, al pasar de US\$2,2 millones a US\$4,1 millones.

**Comportamiento del valor CIF de las importaciones originarias de República de Corea, según capítulos del arancel  
Junio 2011/2010**



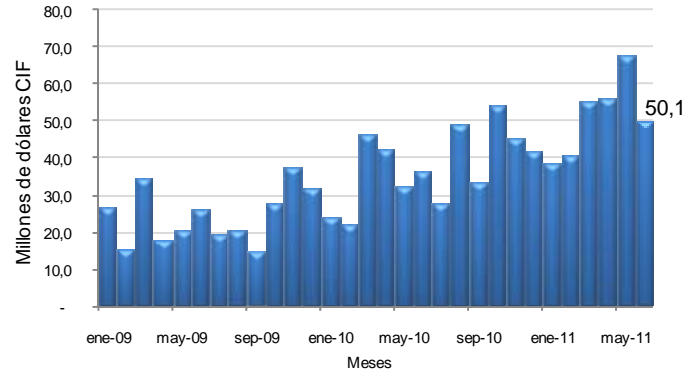
Fuente: DIAN Cálculos: DANE - COMEX

**Variación anual del valor CIF de las importaciones de vehículos y sus partes originarias de República de Corea Enero 2010 – junio 2011**



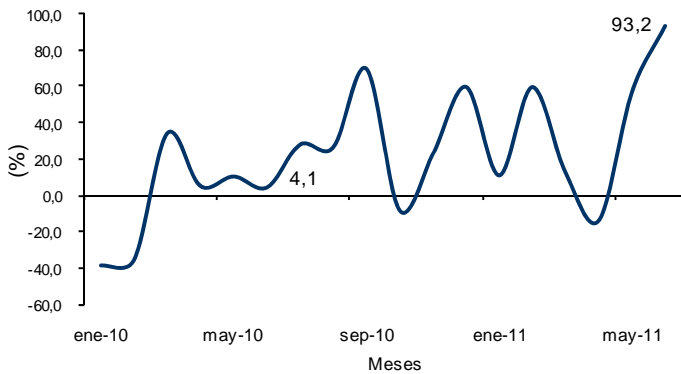
Fuente: DIAN Cálculos: DANE - COMEX

**Valor CIF de las importaciones de vehículos y sus partes originarias de República de Corea Enero 2009 – junio 2011**



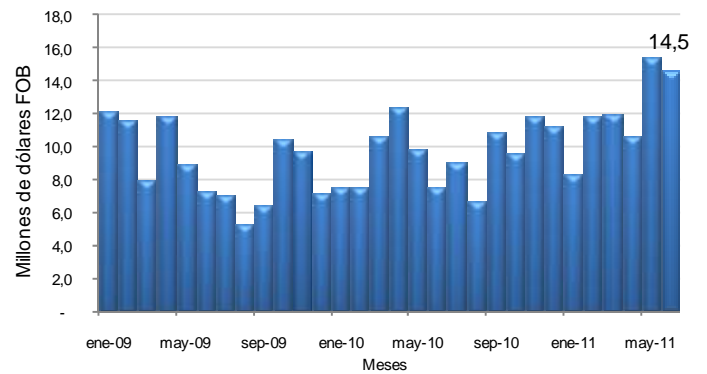
Fuente: DIAN Cálculos: DANE - COMEX

**Variación anual del valor CIF de las importaciones de calderas, máquinas y partes originarias de República de Corea Enero 2010 – junio 2011**



Fuente: DIAN Cálculos: DANE - COMEX

**Valor CIF de las importaciones de calderas, máquinas y partes originarias de República de Corea Enero 2009 – junio 2011**



Fuente: DIAN Cálculos: DANE - COMEX

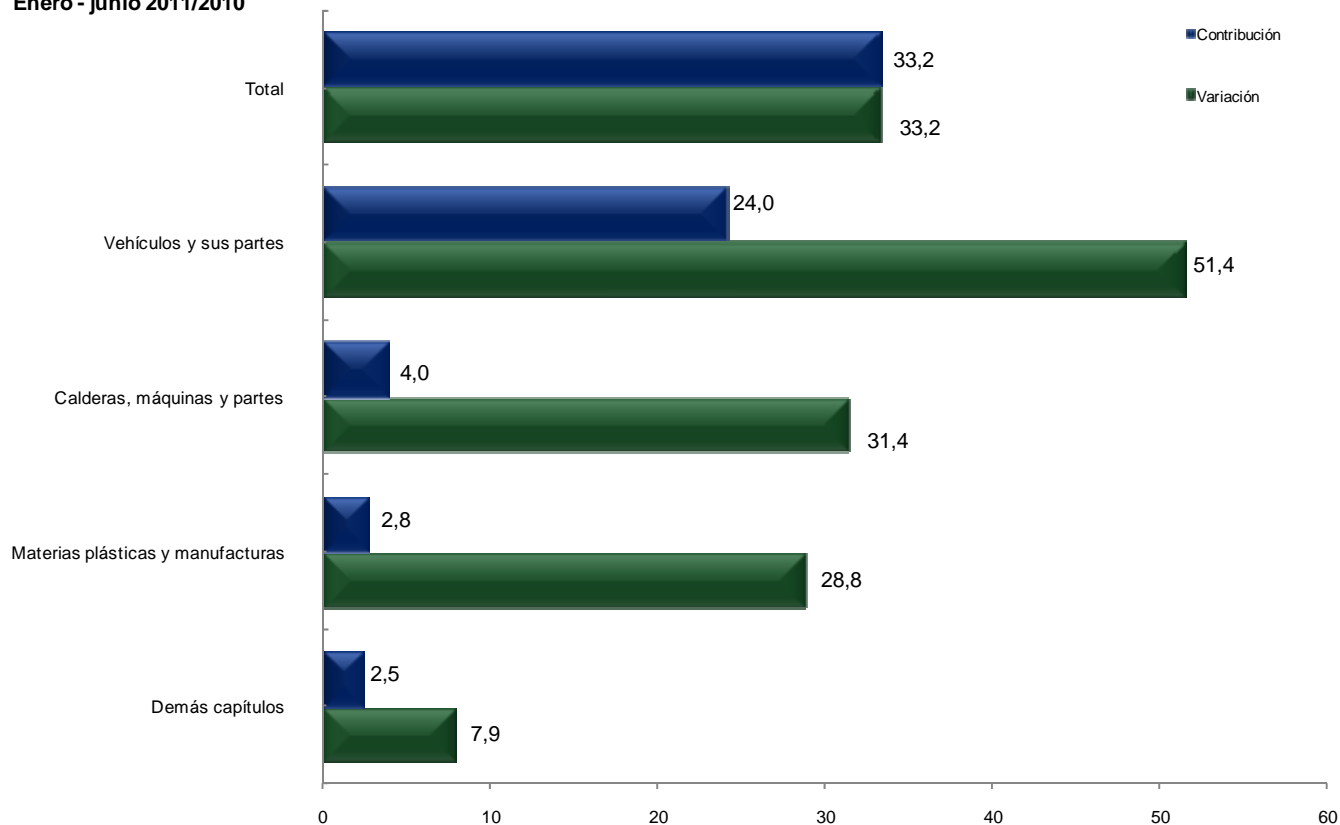


## Enero – junio 2011

Las compras externas originarias de República de Corea en el primer semestre de 2011, crecieron 33,2%. Este resultado se explica principalmente por el comportamiento de las importaciones de:

- Vehículos y sus partes, registró un aumento de 51,4%, al pasar de US\$203,2 millones en los seis primeros meses de 2010 a US\$307,7 millones en el mismo período de 2011. Este resultado fue ocasionado principalmente por las mayores compras de “los demás vehículos para el transporte de personas, con motor de émbolo (pistón) alternativo, de encendido por chispa, de cilindrada superior a 1.500 cm<sup>3</sup> pero inferior o igual a 3.000 cm<sup>3</sup>.”
- Calderas, máquinas y partes, presentó un crecimiento de 31,4% al pasar de US\$55,1 millones durante el período enero – junio de 2010 a US\$72,4 millones en el mismo período de 2011.
- Materias plásticas y manufacturas, registró un aumento de 28,8%, al pasar de US\$41,6 millones a US\$53,6 millones.

**Comportamiento del valor CIF de las importaciones originarias de República de Corea, según capítulos del arancel  
Enero - junio 2011/2010**



Fuente: DIAN Cálculos: DANE - COMEX



Las compras externas de vehículos y sus partes representaron 53,1% del total de las importaciones originarias de República de Corea durante los seis primeros meses de 2011. Le siguen en orden de importancia, las compras de calderas, máquinas y partes con 12,5%; materias plásticas y manufacturas con 9,3% y caucho y manufacturas con 4,5%.

**Principales importaciones originarias de República de Corea, según capítulos del arancel  
Enero – junio 2011 - 2010**

Descripción	Miles de dólares CIF		Part(%)	Descripción	Miles de dólares CIF		Part(%)
	2011				2010		
<b>Total</b>	<b>578.972</b>	<b>100,0</b>		<b>Total</b>	<b>434.534</b>	<b>100,0</b>	
Vehículos y sus partes	307.660	53,1		Vehículos y sus partes	203.180	46,8	
Calderas, máquinas y partes	72.413	12,5		Calderas, máquinas y partes	55.110	12,7	
Materias plásticas y manufacturas	53.591	9,3		Materias plásticas y manufacturas	41.614	9,6	
Caucho y manufacturas	25.846	4,5		Aparatos y material eléctrico, de grabación o imagen	32.848	7,6	
Aparatos y material eléctrico, de grabación o imagen	23.922	4,1		Fundición, hierro y acero	19.359	4,5	
Fundición, hierro y acero	23.059	4,0		Caucho y manufacturas	15.191	3,5	
Productos químicos orgánicos	11.996	2,1		Productos diversos de las industrias químicas	10.549	2,4	
Manufactura de fundición, de hierro o acero	9.247	1,6		Instrumentos y aparatos de óptica, fotografía,	9.771	2,2	
Instrumentos y aparatos de óptica, fotografía,	9.004	1,6		Productos químicos orgánicos	8.380	1,9	
Filamentos sintéticos o artificiales	7.053	1,2		Filamentos sintéticos o artificiales	6.762	1,6	
Productos diversos de las industrias químicas	4.705	0,8		Productos farmacéuticos	5.347	1,2	
Demás capítulos	30.476	5,3		Demás capítulos	26.422	6,1	

Fuente: DIAN Cálculos: DANE - COMEX