

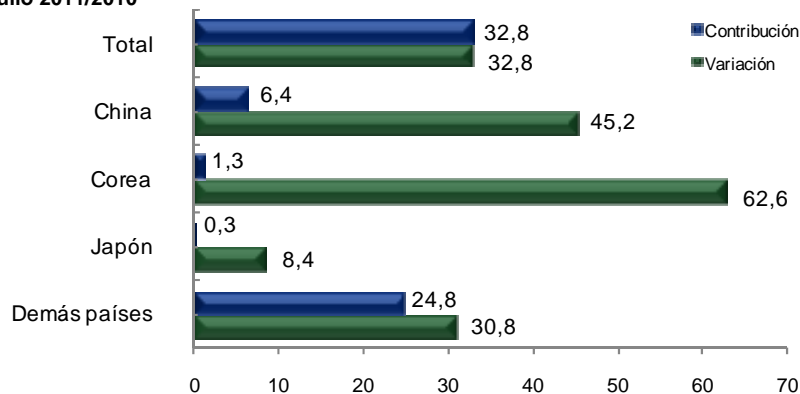
IMPORTACIONES ORIGINARIAS DE CHINA – JAPON – COREA
Enero - julio 2007 - 2011

Resultados generales

Julio 2011

En julio de 2011, las importaciones colombianas presentaron un crecimiento de 32,8%, con relación al mismo mes de 2010. De los países asiáticos, la mayor contribución a la variación positiva de las importaciones la realizó China (45,2%), con un aporte de 6,4 puntos porcentuales a la variación total.

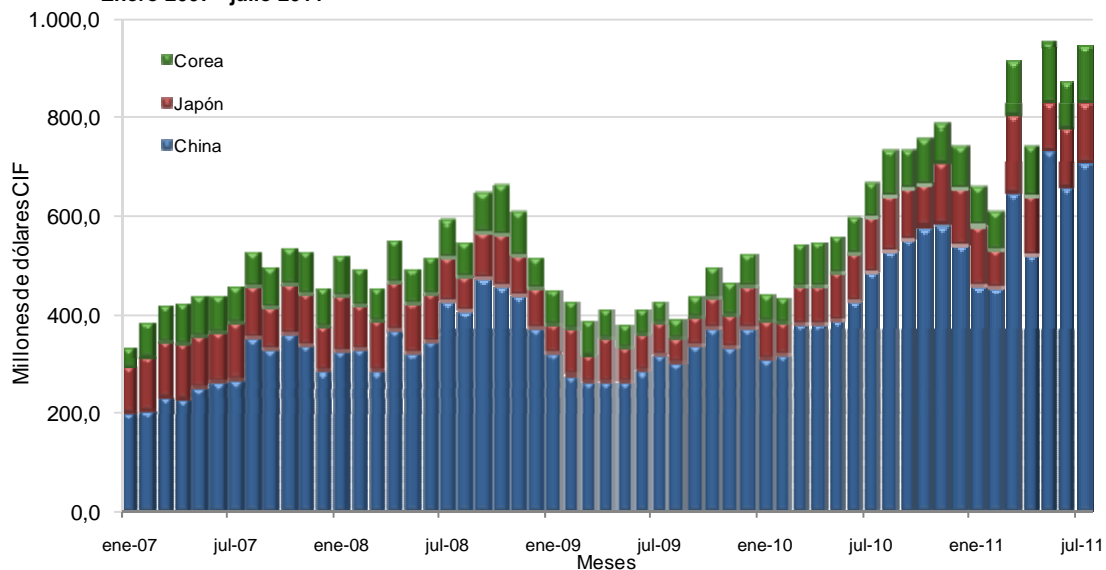
Comportamiento del valor CIF de las importaciones totales
Julio 2011/2010



Fuente: DIAN Cálculos: DANE - COMEX

En julio de 2011, las compras externas originarias de China alcanzaron un monto de US\$707,5 millones CIF, las de Japón US\$121,4 millones CIF y las de República de Corea US\$114,7 millones CIF

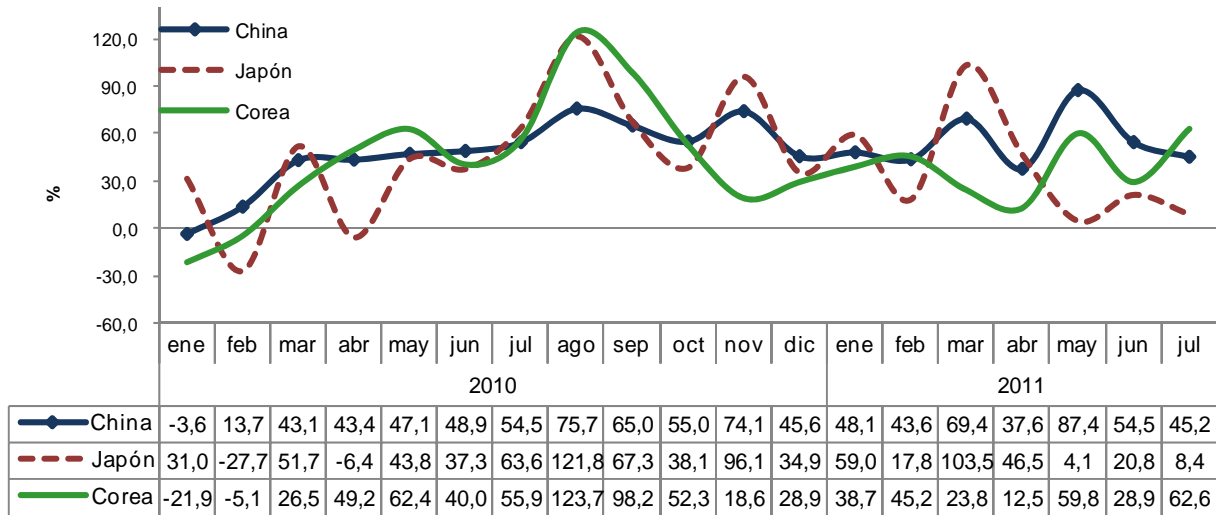
Valor CIF de las importaciones totales originarias de China, Japón y República de Corea
Enero 2007 - julio 2011



Fuente: DIAN Cálculos: DANE - COMEX

En julio de 2011, las importaciones originarias de China presentaron un crecimiento de 45,2% con relación al mismo mes de 2010; las de Japón crecieron 8,4% y las de República de Corea aumentaron 62,6%.

**Variación anual del valor CIF de las importaciones originarias de China, Japón y República de Corea
Enero 2010 – julio 2011**

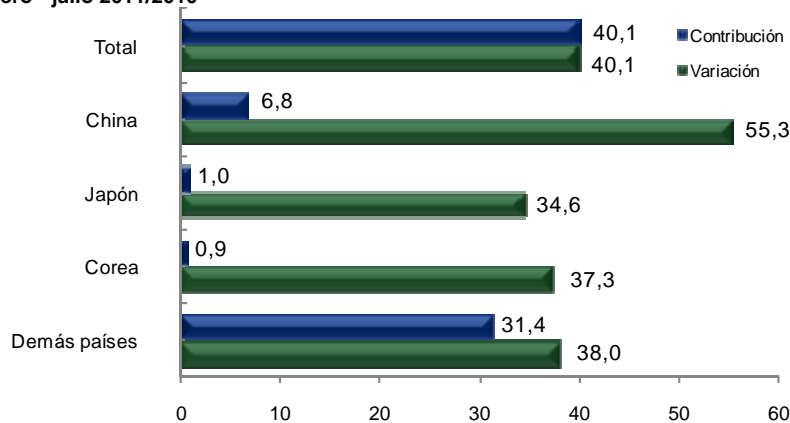


Fuente: DIAN Cálculos: DANE - COMEX

Enero - julio 2011

Durante los siete primeros meses de 2011, las importaciones originarias de China acumularon un crecimiento de 55,3%, así mismo las de Japón crecieron 34,6% y las originarias de República de Corea aumentaron 37,3%.

**Comportamiento del valor CIF de las importaciones totales
Enero - julio 2011/2010**



Fuente: DIAN Cálculos: DANE - COMEX

□□□

Un año atrás, las compras externas a China, Japón y República de Corea habían registrado variaciones positivas de 34,7%, 22,8% y 26,3%, respectivamente.

**Variación porcentual del valor CIF de las importaciones originarias de China, Japón y República de Corea
Total nacional
Enero – julio 2007 - 2011**

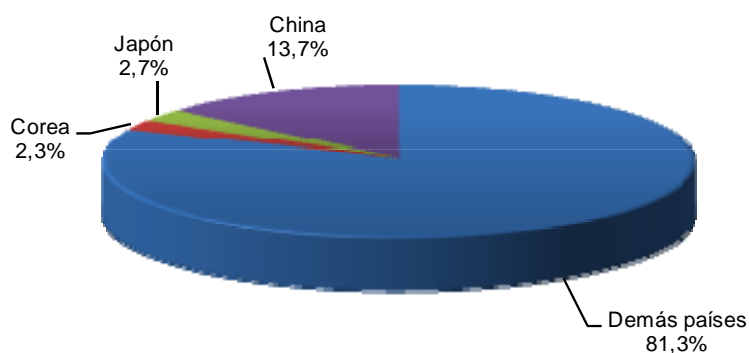
Miles de dólares CIF

Años	China	Var %	Japón	Var %	Corea	Var %
2007	1.666.375	51,6	730.336	42,9	504.420	15,2
2008	2.400.923	44,1	703.683	-3,6	526.506	4,4
2009	1.997.702	-16,8	500.722	-28,8	399.942	-24,0
2010	2.690.631	34,7	614.774	22,8	505.095	26,3
2011	4.178.070	55,3	827.700	34,6	693.681	37,3

Fuente: DIAN Cálculos: DANE - COMEX

En los siete primeros meses de 2011, el 13,7% del total de las compras externas realizadas por Colombia fueron originarias de China, 2,7% de Japón y 2,3% de República de Corea, para un acumulado de 18,7% de las importaciones colombianas.

**Distribución porcentual del valor CIF de las importaciones, según país de origen
Enero – julio 2011**



Fuente: DIAN Cálculos: DANE - COMEX



Importaciones según capítulos del arancel

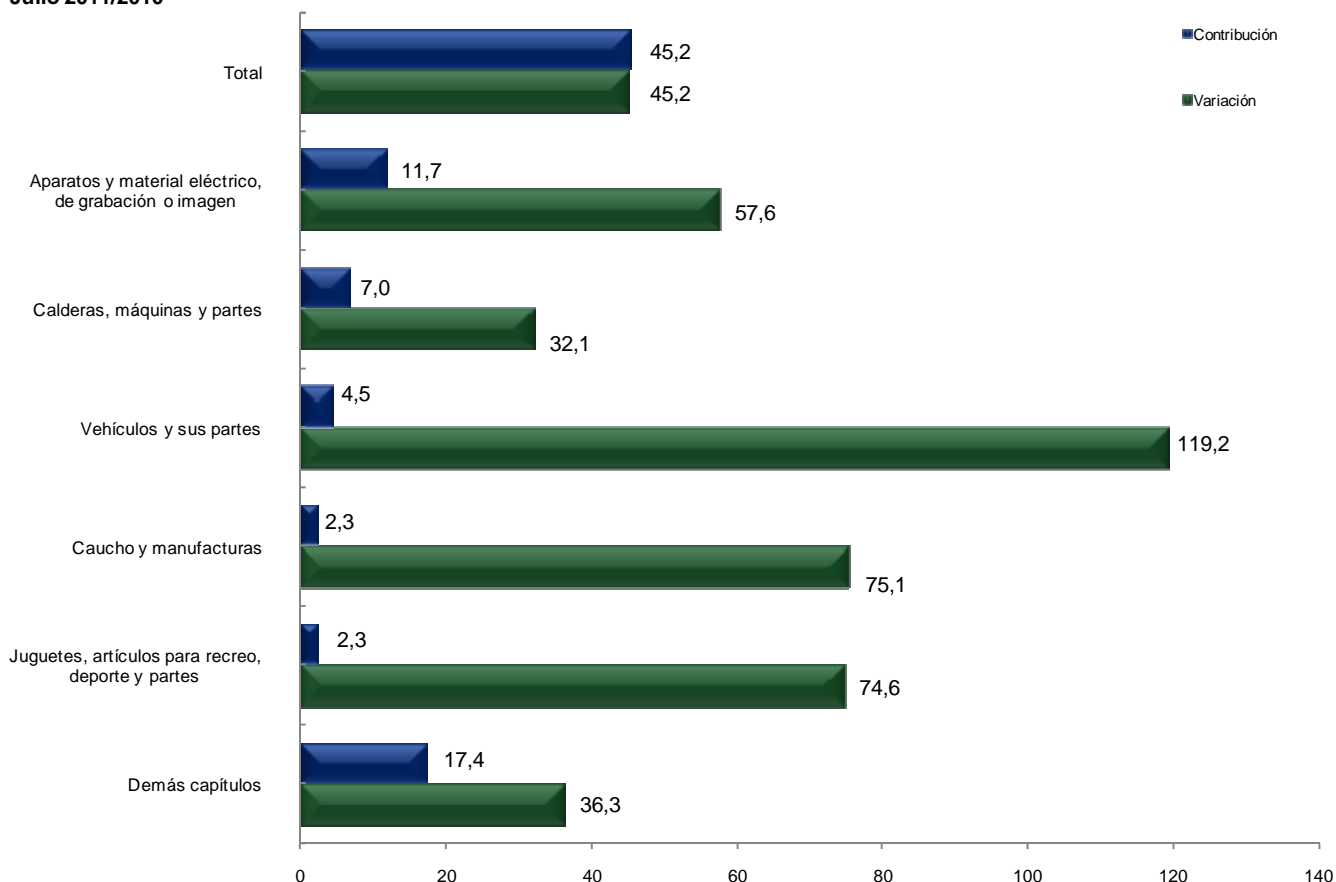
China

Julio 2011

El aumento de 45,2% registrado por las compras externas originarias de China en el mes de julio de 2011, se explica principalmente por el comportamiento de:

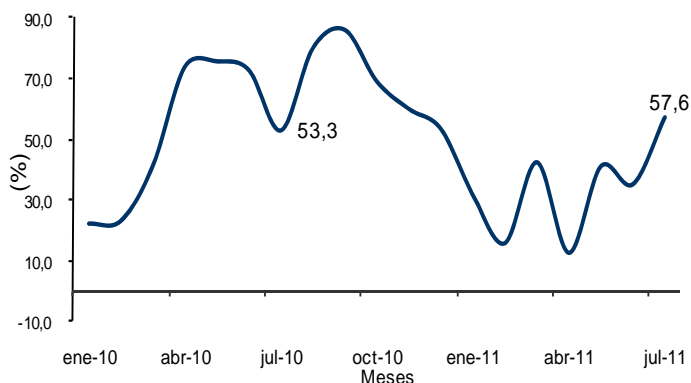
- Aparatos y material eléctrico de grabación o imagen, registró un aumento de 57,6%, al pasar de US\$98,6 millones a US\$155,4 millones, debido en parte a las mayores compras de "teléfonos móviles (celulares) y los de otras redes inalámbricas".
- Calderas, máquinas y partes, registró un crecimiento de 32,1%, al pasar de US\$106,6 millones en julio de 2010 a US\$140,8 millones en el mismo mes de 2011, ocasionado en parte por "las demás máquinas de sondeo o de perforación, autopropulsadas".
- Vehículos y sus partes, con un crecimiento de 119,2%, aportó 4,5 puntos porcentuales a la variación total de las importaciones desde China. Este resultado fue ocasionado principalmente por "los demás vehículos automóviles para transporte de mercancías, con motor de émbolo (pistón), de encendido por chispa, de peso total con carga máxima, inferior o igual a 4,537 tn".

Comportamiento del valor CIF de las importaciones originarias de China, según capítulos del arancel Julio 2011/2010



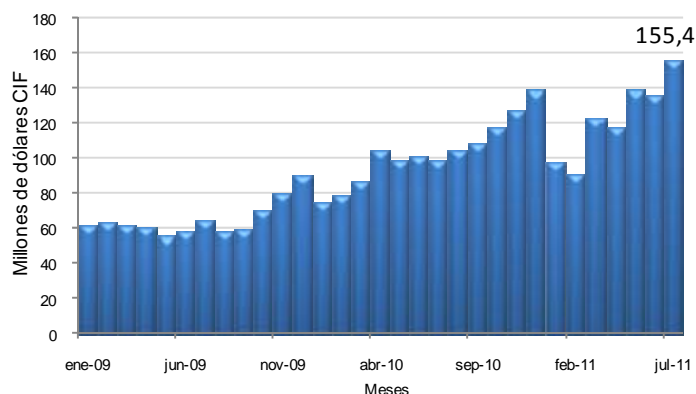
Fuente: DIAN Cálculos: DANE - COMEX

Variación anual del valor CIF de las importaciones de aparatos y material eléctrico, de grabación o imagen originarias de China Enero 2010 – julio 2011



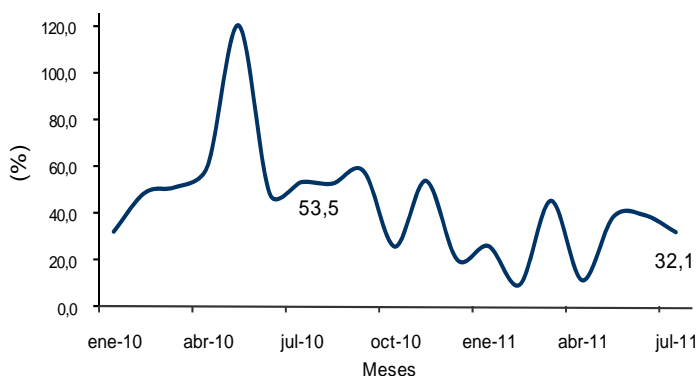
Fuente: DIAN Cálculos: DANE - COMEX

Valor CIF de las importaciones de aparatos y material eléctrico, de grabación o imagen originarias de China Enero 2009 – julio 2011



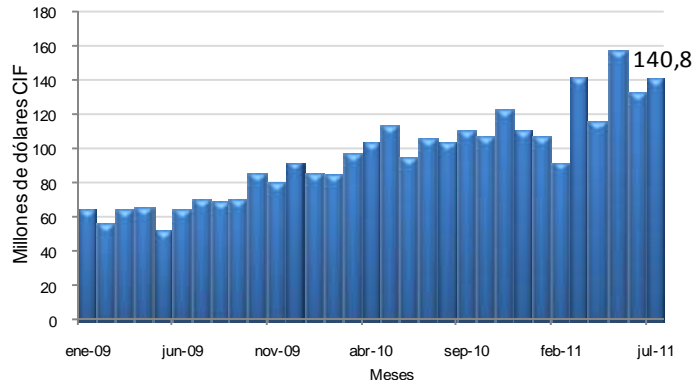
Fuente: DIAN Cálculos: DANE - COMEX

Variación anual del valor CIF de las importaciones de calderas, máquinas y partes originarias de China Enero 2010 – julio 2011



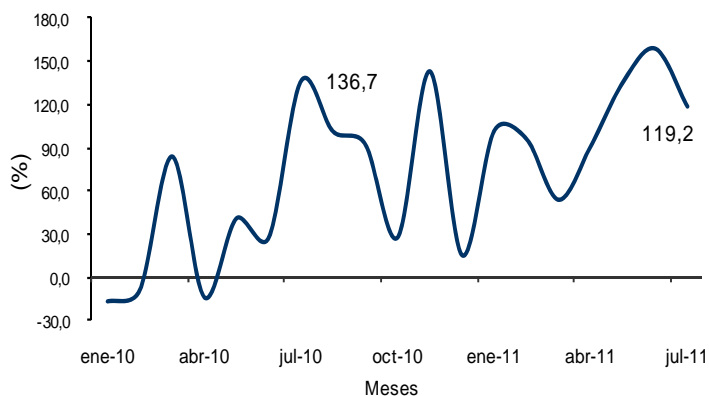
Fuente: DIAN Cálculos: DANE - COMEX

Valor CIF de las importaciones de calderas, máquinas y partes originarias de China Enero 2009 – julio 2011



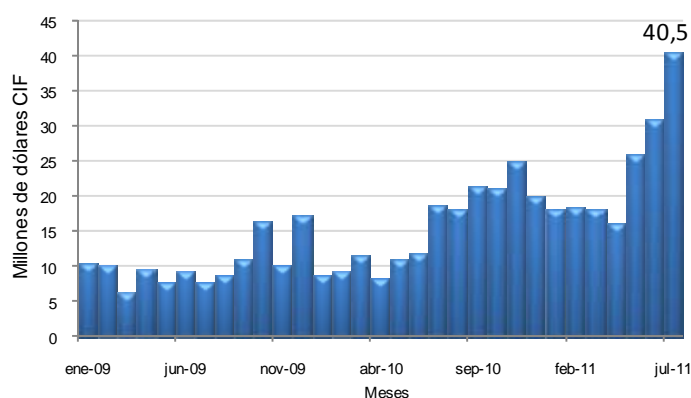
Fuente: DIAN Cálculos: DANE - COMEX

Variación anual del valor CIF de las importaciones de vehículos y sus partes originarias de China Enero 2010 – julio 2011



Fuente: DIAN Cálculos: DANE - COMEX

Valor CIF de las importaciones de vehículos y sus partes originarias de China Enero 2009 – julio 2011



Fuente: DIAN Cálculos: DANE - COMEX

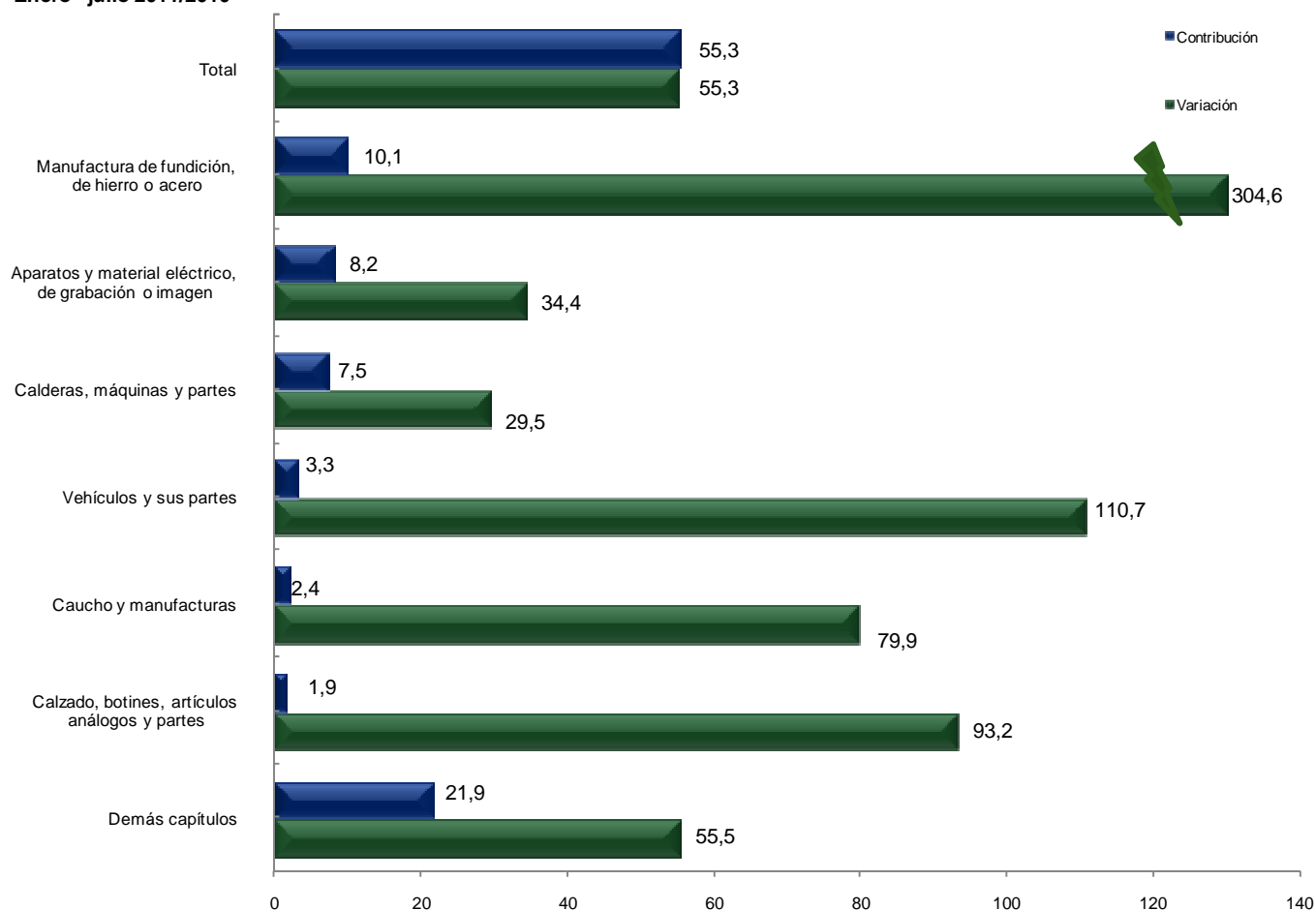


Enero – julio 2011

En los siete primeros meses de 2011, las compras externas originarias de China crecieron 55,3%. Este resultado se explica principalmente por el comportamiento de las importaciones de:

- Manufactura de fundición de hierro o acero, registró un crecimiento de 304,6%, al pasar de US\$89,5 millones durante el período enero – julio de 2010 a US\$362,0 millones en el mismo período de 2011. Este resultado fue ocasionado principalmente por las mayores compras de “tubos del tipo de los utilizados en oleoductos o gasoductos”.
- Aparatos y material eléctrico de grabación o imagen, registró un aumento de 34,4%, al pasar de US\$639,5 millones en los siete primeros meses de 2010 a US\$859,4 millones en el mismo período de 2011. Este resultado fue ocasionado en parte por las mayores compras de “máquinas automáticas para tratamiento o procesamiento de datos, portátiles, de peso inferior o igual a 10 Kg., que estén constituidas, al menos, por una unidad central de proceso, un teclado y un visualizador”.

**Comportamiento del valor CIF de las importaciones originarias de China, según capítulos del arancel
Enero - julio 2011/2010**



Fuente: DIAN Cálculos: DANE - COMEX

Las compras externas de calderas, máquinas y partes, representaron 21,3% del total de las importaciones originarias de China durante el período enero – julio de 2011. Le siguen en orden de importancia, las compras de aparatos y material eléctrico de grabación o imagen

□□□

con 20,6%, manufactura de fundición, hierro y acero con 8,7% y vehículos y sus partes con 4,0%, para un total de 54,6% entre los cuatro grupos de productos.

**Principales importaciones originarias de China, según capítulos del arancel
Enero – julio 2011 - 2010**

Descripción	Miles de dólares CIF		Part(%)	Descripción	Miles de dólares CIF		Part(%)
	2011				2010		
Total	4.178.070	100,0		Total	2.690.631	100,0	
Calderas, máquinas y partes	888.376	21,3		Calderas, máquinas y partes	685.846	25,5	
Aparatos y material eléctrico, de grabación o imagen	859.414	20,6		Aparatos y material eléctrico, de grabación o imagen	639.505	23,8	
Manufactura de fundición, de hierro o acero	362.036	8,7		Productos químicos orgánicos	112.246	4,2	
Vehículos y sus partes	167.787	4,0		Manufactura de fundición, de hierro o acero	89.475	3,3	
Productos químicos orgánicos	144.885	3,5		Caucho y manufacturas	79.704	3,0	
Caucho y manufacturas	143.355	3,4		Vehículos y sus partes	79.627	3,0	
Calzado, botines, artículos análogos y partes	107.045	2,6		Materias plásticas y manufacturas	70.912	2,6	
Materias plásticas y manufacturas	104.279	2,5		Juguetes, artículos para recreo, deporte y partes	57.969	2,2	
Instrumentos y aparatos de óptica, fotografía	86.177	2,1		Instrumentos y aparatos de óptica, fotografía	57.459	2,1	
Juguetes, artículos para recreo, deporte y partes	84.456	2,0		Calzado, botines, artículos análogos y partes	55.402	2,1	
Muebles	76.840	1,8		Muebles	53.312	2,0	
Demás capítulos	1.153.419	27,6		Demás capítulos	709.174	26,4	

Fuente: DIAN Cálculos: DANE - COMEX



Japón

Julio 2011

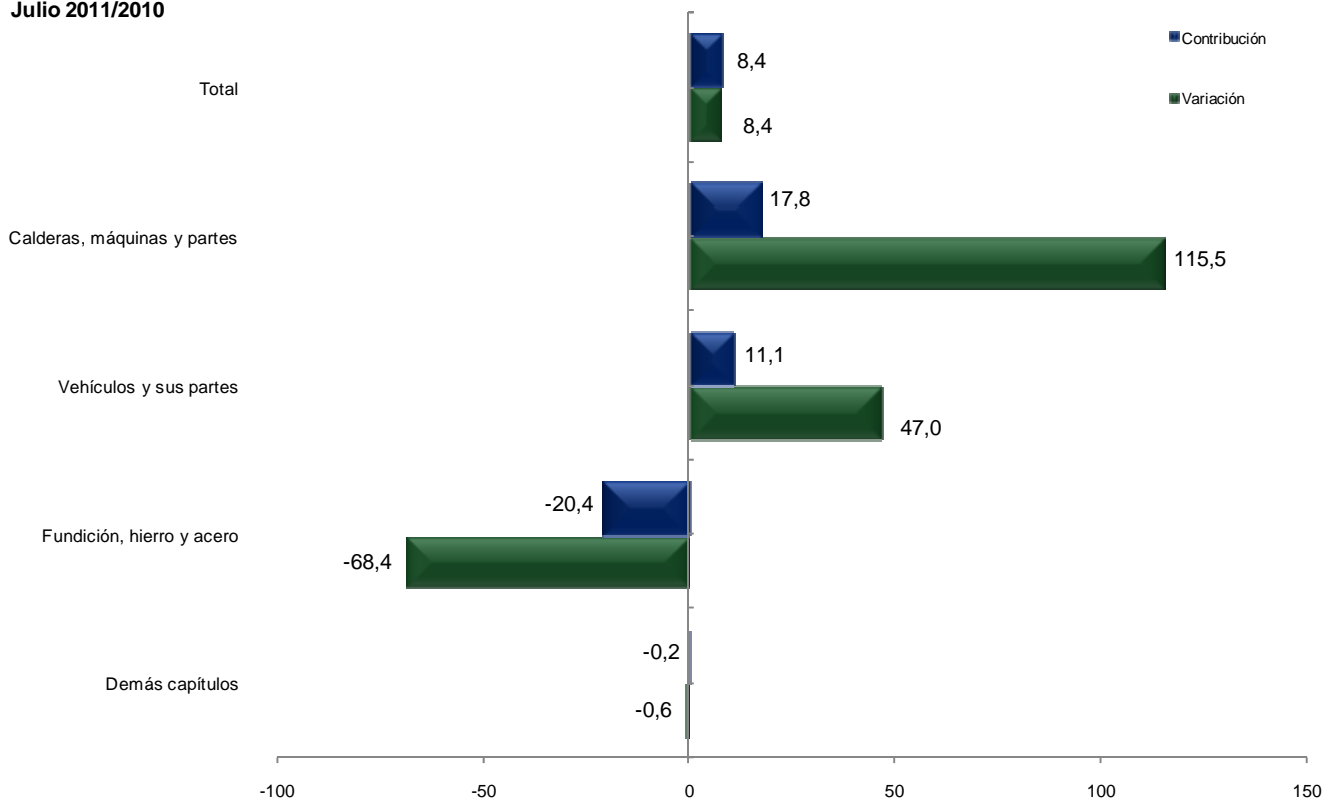
El aumento de 8,4% registrado por las compras externas originarias de Japón en el mes de julio de 2011, se explica principalmente por el comportamiento de:

- Calderas, máquinas y partes, contribuyó con 17,8 puntos porcentuales a la variación total de las compras a este país. El crecimiento de 115,5% presentado por este grupo se atribuye en parte a las mayores compras externas de “máquinas autopropulsadas cuya superestructura pueda girar 360 grados”.
- Vehículos y sus partes alcanzó un monto de US\$38,9 millones en julio del 2011, frente a US\$26.5 millones en igual mes de 2010. Este crecimiento se explica en parte por “camperos (4 x 4), para el transporte de personas, con motor de émbolo (pistón) alternativo, de encendido por chispa, de cilindrada superior a 1.500 cm³ pero inferior o igual a 3.000 cm³”.

En contraste con los resultados anteriores, las importaciones de:

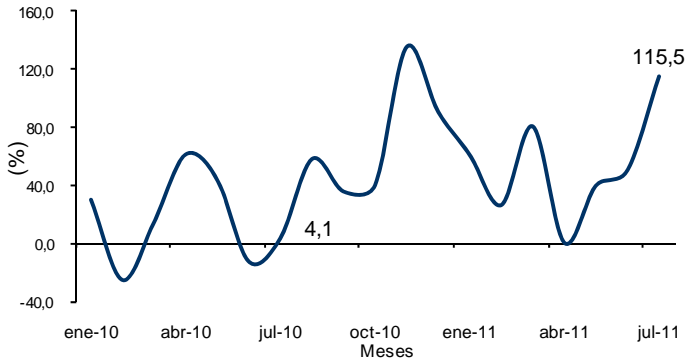
- Fundición, hierro y acero, registraron disminución de 68,4%, al pasar de US\$33,4 millones a US\$10,5 millones. Este resultado fue ocasionado en parte por las menores compras de “los demás productos laminados planos de los demás aceros aleados, de anchura superior o igual a 600 mm”.

Comportamiento del valor CIF de las importaciones originarias de Japón, según capítulos del arancel Julio 2011/2010



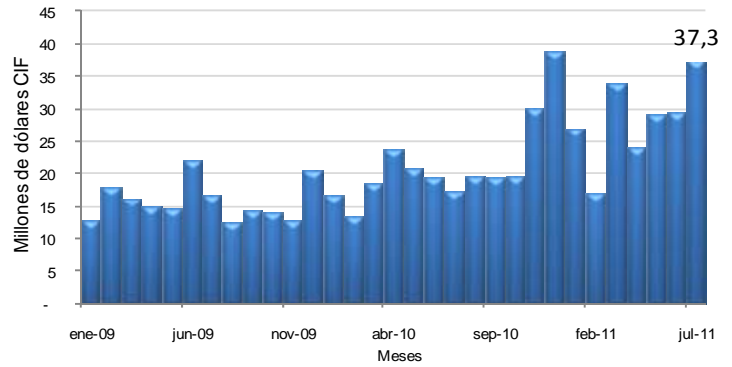
Fuente: DIAN Cálculos: DANE - COMEX

**Variación anual del valor CIF de las importaciones de calderas, máquinas y partes originarias de Japón
Enero 2010 – julio 2011**



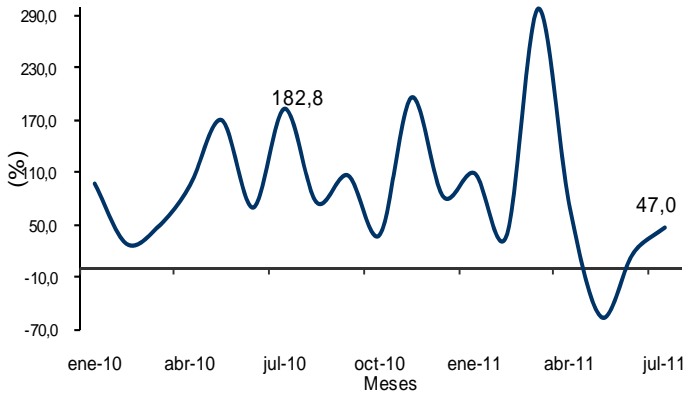
Fuente: DIAN Cálculos: DANE - COMEX

**Valor CIF de las importaciones de calderas, máquinas y partes originarias de Japón
Enero 2009 – julio 2011**



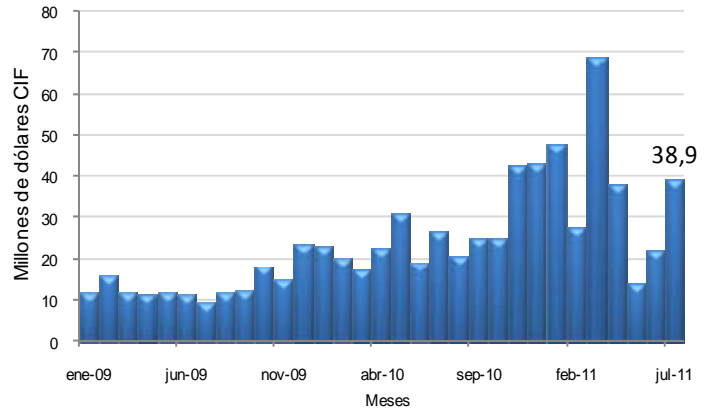
Fuente: DIAN Cálculos: DANE - COMEX

**Variación anual del valor CIF de las importaciones de vehículos y sus partes originarias de Japón
Enero 2010 – julio 2011**



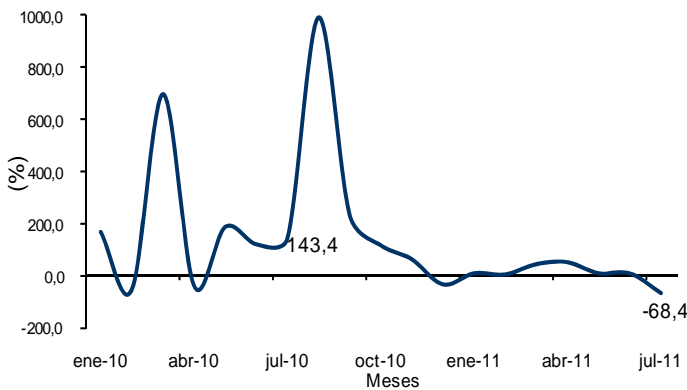
Fuente: DIAN Cálculos: DANE - COMEX

**Valor CIF de las importaciones de vehículos y sus partes originarias de Japón
Enero 2009 – julio 2011**



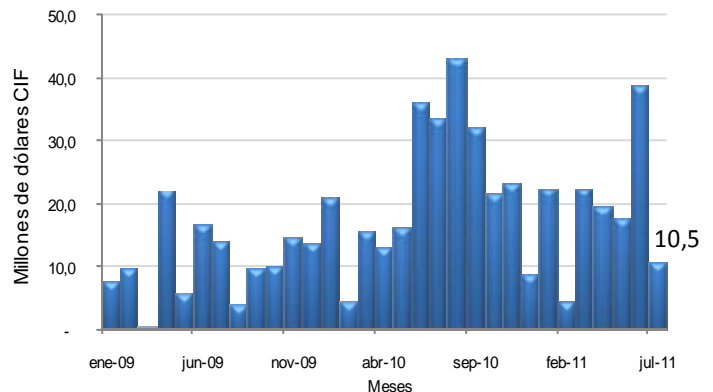
Fuente: DIAN Cálculos: DANE - COMEX

**Variación anual del valor CIF de las importaciones de fundición, hierro y acero originarias de Japón
Enero 2010 – julio 2011**



Fuente: DIAN Cálculos: DANE - COMEX

**Valor CIF de las importaciones de fundición, hierro y acero originarias de Japón
Enero 2009 – julio 2011**



Fuente: DIAN Cálculos: DANE - COMEX

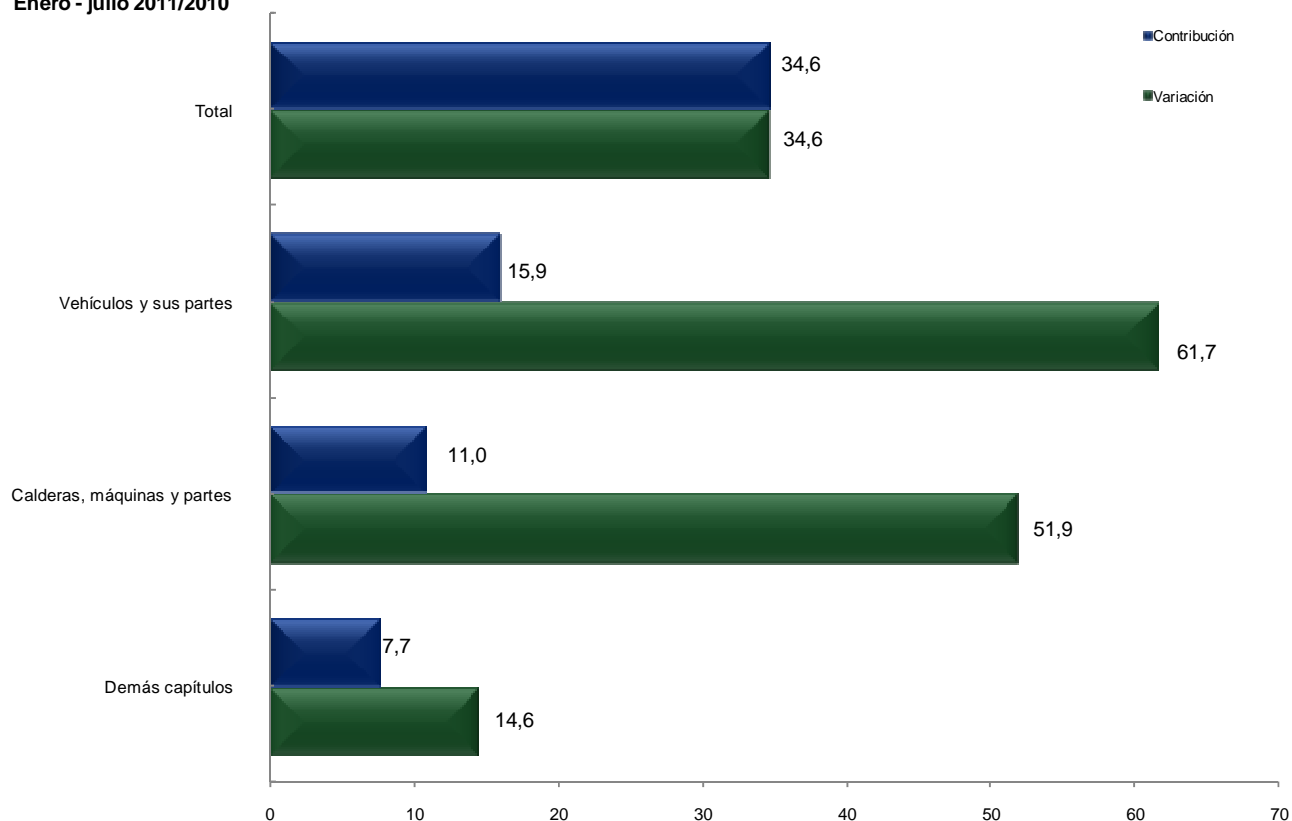


Enero – julio 2011

El aumento de 34,6% registrado por las compras externas originarias de Japón en los siete primeros meses de 2011, se explica principalmente por el comportamiento de:

- Vehículos y sus partes, presentó un crecimiento de 61,7% y aportaron 15,9 puntos porcentuales a la variación total, este resultado fue ocasionado en parte por las mayores compras de “camperos (4 x 4), para el transporte de personas, con motor de émbolo (pistón) alternativo, de encendido por chispa, de cilindrada superior a 2.500 cm³”.
- Calderas, máquinas y partes, aumentó 51,9%, al pasar de US\$129,9 millones a US\$197,3 millones, lo que significó una contribución de 11,0 puntos porcentuales.

**Comportamiento del valor CIF de las importaciones originarias de Japón, según capítulos del arancel
Enero - julio 2011/2010**



Fuente: DIAN Cálculos: DANE - COMEX

□□□

Las compras externas de vehículos y sus partes representaron 31,1% del total de las importaciones originarias de Japón durante el período enero –julio de 2011. Le siguen las compras externas de calderas, máquinas y partes con 23,8% y fundición, hierro y acero con 16,3%.

**Principales importaciones originarias de Japón, según capítulos del arancel
Enero – julio 2011 - 2010**

Descripción	2011		Descripción	2010	
	Miles de dólares CIF	Part(%)		Miles de dólares CIF	Part(%)
Total	827.700	100,0	Total	614.774	100,0
Vehículos y sus partes	257.029	31,1	Vehículos y sus partes	158.999	25,9
Calderas, máquinas y partes	197.262	23,8	Fundición, hierro y acero	138.930	22,6
Fundición, hierro y acero	135.258	16,3	Calderas, máquinas y partes	129.880	21,1
Caucho y manufacturas	73.136	8,8	Caucho y manufacturas	64.890	10,6
Instrumentos y aparatos de óptica, fotografía	48.296	5,8	Instrumentos y aparatos de óptica, fotografía	38.091	6,2
Aparatos y material eléctrico, de grabación o imagen	28.509	3,4	Aparatos y material eléctrico, de grabación o imagen	25.086	4,1
Manufactura de fundición, de hierro o acero	18.747	2,3	Manufactura de fundición, de hierro o acero	9.101	1,5
Productos farmacéuticos	12.207	1,5	Productos farmacéuticos	8.392	1,4
Navegación marítima o fluvial	11.990	1,4	Productos químicos orgánicos	5.736	0,9
Disposiciones de tratamiento especial	8.566	1,0	Disposiciones de tratamiento especial	5.084	0,8
Materias plásticas y manufacturas	6.521	0,8	Materias plásticas y manufacturas	4.913	0,8
Demás capítulos	30.177	3,6	Demás capítulos	25.671	4,2

Fuente: DIAN Cálculos: DANE - COMEX



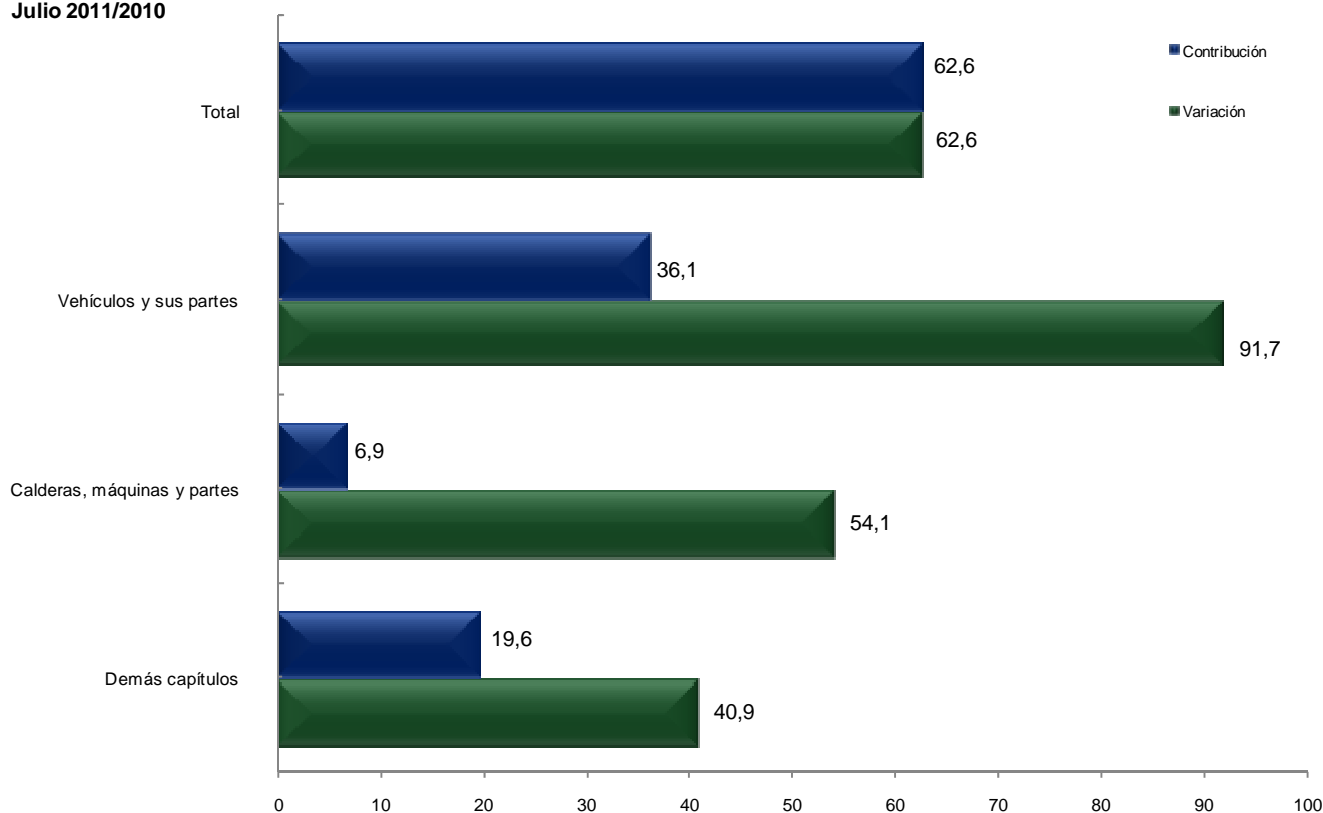
República de Corea

Julio 2011

El aumento de 62,6%, registrado por las compras externas originarias de República de Corea en el mes de julio de 2011, se explica principalmente por el comportamiento de:

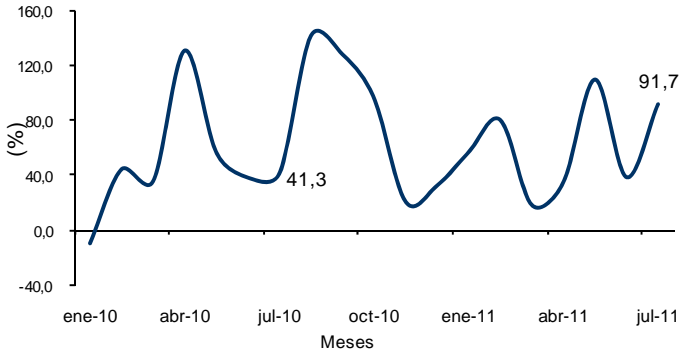
- Vehículos y sus partes, con un crecimiento de 91,7%, aportaron 36,1 puntos porcentuales a la variación total de las importaciones de República de Corea (62,6%). Este resultado fue ocasionado principalmente por “los demás vehículos para el transporte de personas, con motor de émbolo alternativo, de encendido por chispa, de cilindrada superior a 1.500 cm³ pero inferior o igual a 3.000 cm³”.
- Calderas, máquinas y partes, alcanzó un monto de US\$13,8 millones, resultado que fue ocasionado en parte por las mayores compras de “máquinas autopropulsadas cuya superestructura pueda girar 360 grados”.

Comportamiento del valor CIF de las importaciones originarias de República de Corea, según capítulos del arancel Julio 2011/2010



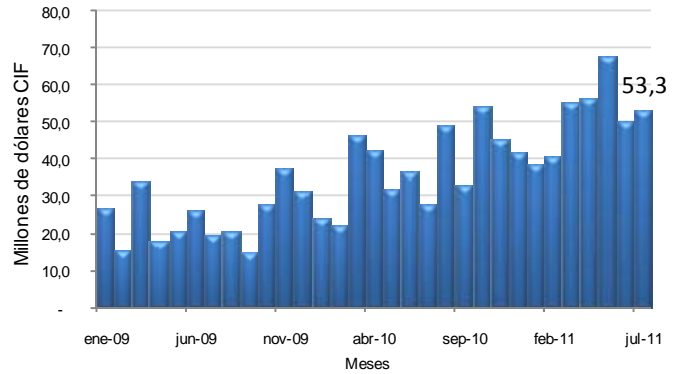
Fuente: DIAN Cálculos: DANE - COMEX

Variación anual del valor CIF de las importaciones de vehículos y sus partes originarias de República de Corea Enero 2010 – julio 2011



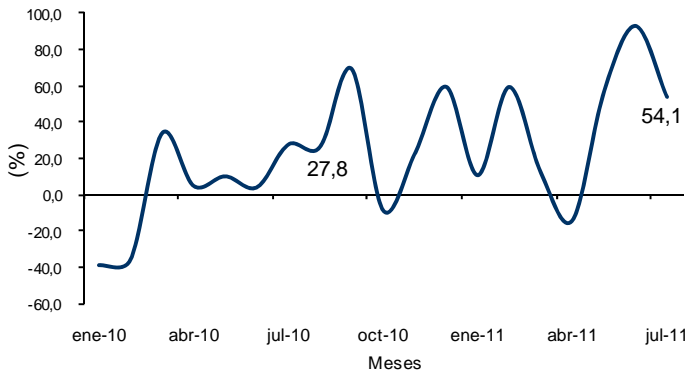
Fuente: DIAN Cálculos: DANE - COMEX

Valor CIF de las importaciones de vehículos y sus partes originarias de República de Corea Enero 2009 – julio 2011



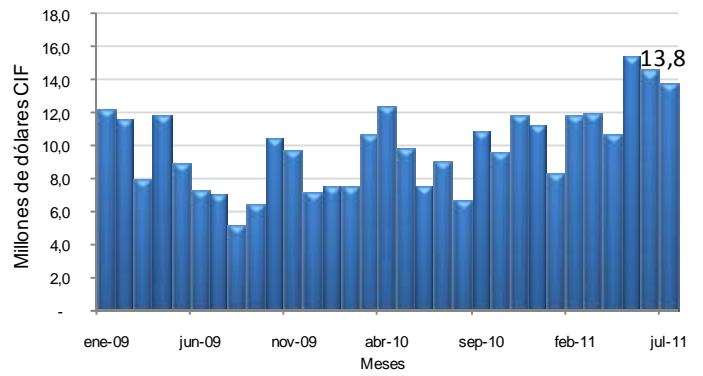
Fuente: DIAN Cálculos: DANE - COMEX

Variación anual del valor CIF de las importaciones de calderas, máquinas y partes originarias de República de Corea Enero 2010 – julio 2011



Fuente: DIAN Cálculos: DANE - COMEX

Valor CIF de las importaciones de calderas, máquinas y partes originarias de República de Corea Enero 2009 – julio 2011



Fuente: DIAN Cálculos: DANE - COMEX

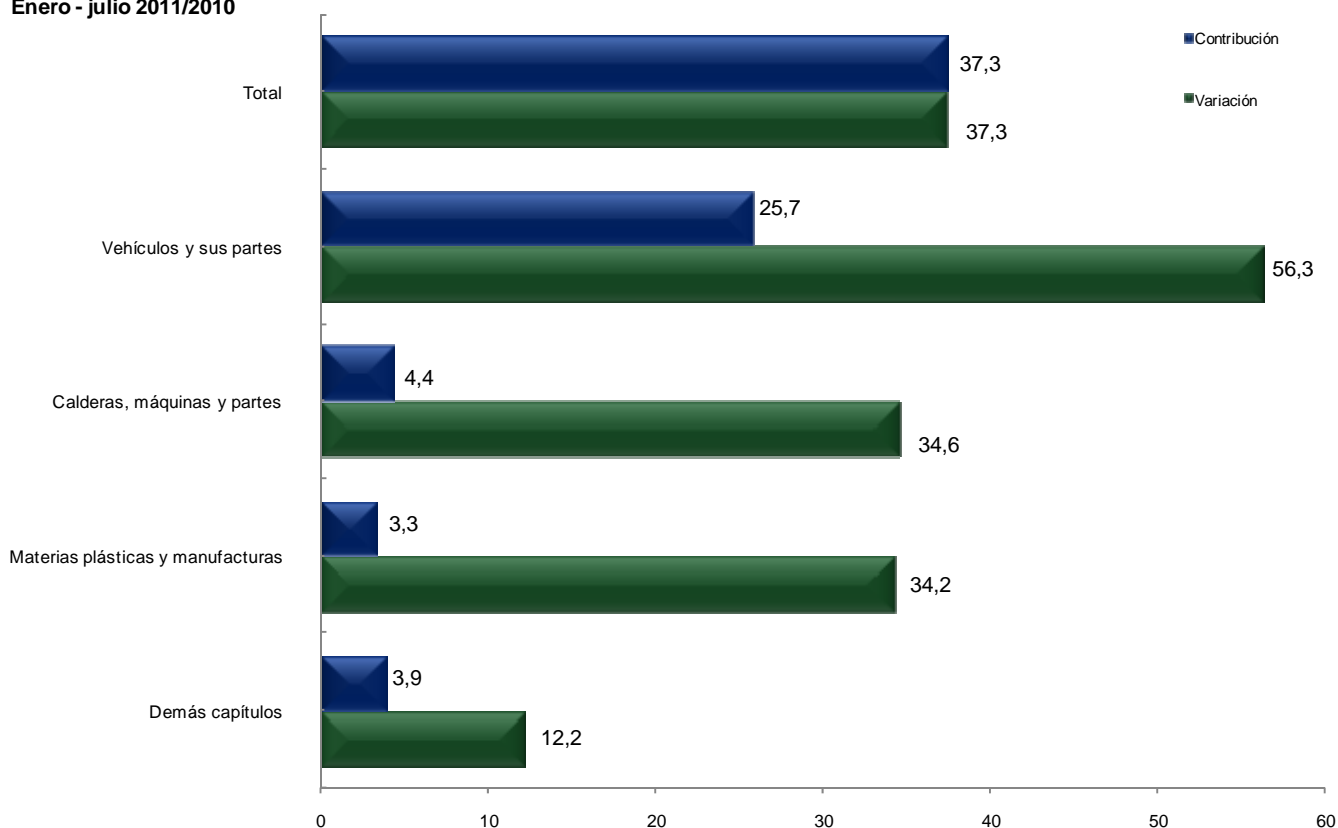


Enero – julio 2011

Las compras externas originarias de República de Corea en los siete primeros meses de 2011, crecieron 37,3%. Este resultado se explica principalmente por el comportamiento de las importaciones de:

- Vehículos y sus partes, registró un aumento de 56,3%, al pasar de US\$231,0 millones en los siete primeros meses de 2010 a US\$360,9 millones en el mismo período de 2011. Este resultado fue ocasionado principalmente por las mayores compras de “los demás vehículos para el transporte de personas, con motor de émbolo (pistón) alternativo, de encendido por chispa, de cilindrada superior a 1.500 cm³ pero inferior o igual a 3.000 cm³.”
- Calderas, máquinas y partes, presentó un crecimiento de 34,6% al pasar de US\$64,1 millones durante el período enero – julio de 2010 a US\$86,2 millones en el mismo período de 2011.
- Materias plásticas y manufacturas, registró un aumento de 34,2%, al pasar de US\$49,1 millones a US\$65,9 millones.

**Comportamiento del valor CIF de las importaciones originarias de República de Corea, según capítulos del arancel
Enero - julio 2011/2010**



Fuente: DIAN Cálculos: DANE - COMEX

□ □ □

Las compras externas de vehículos y sus partes representaron 52,0% del total de las importaciones originarias de República de Corea durante los siete primeros meses de 2011. Le siguen en orden de importancia, las compras de calderas, máquinas y partes con 12,4%; materias plásticas y manufacturas con 9,5% y caucho y manufacturas con 4,5%.

**Principales importaciones originarias de República de Corea, según capítulos del arancel
Enero – julio 2011 - 2010**

Descripción	Miles de dólares CIF		Part(%)	Descripción	Miles de dólares CIF		Part(%)
	2011				2010		
Total	693.681	100,0		Total	505.095	100,0	
Vehículos y sus partes	360.925	52,0		Vehículos y sus partes	230.972	45,7	
Calderas, máquinas y partes	86.190	12,4		Calderas, máquinas y partes	64.052	12,7	
Materias plásticas y manufacturas	65.871	9,5		Materias plásticas y manufacturas	49.077	9,7	
Caucho y manufacturas	30.974	4,5		Aparatos y material eléctrico, de grabación o imagen	37.665	7,5	
Fundición, hierro y acero	29.767	4,3		Fundición, hierro y acero	26.801	5,3	
Aparatos y material eléctrico, de grabación o imagen	28.771	4,1		Caucho y manufacturas	17.765	3,5	
Productos químicos orgánicos	14.364	2,1		Productos diversos de las industrias químicas	11.629	2,3	
Instrumentos y aparatos de óptica, fotografía	10.605	1,5		Instrumentos y aparatos de óptica, fotografía	10.682	2,1	
Productos diversos de las industrias químicas	10.037	1,4		Productos químicos orgánicos	9.870	2,0	
Manufactura de fundición, de hierro o acero	9.904	1,4		Filamentos sintéticos o artificiales	8.440	1,7	
Filamentos sintéticos o artificiales	8.453	1,2		Armas y municiones, sus partes y accesorios	6.042	1,2	
Demás capítulos	37.820	5,5		Demás capítulos	32.102	6,4	

Fuente: DIAN Cálculos: DANE - COMEX