

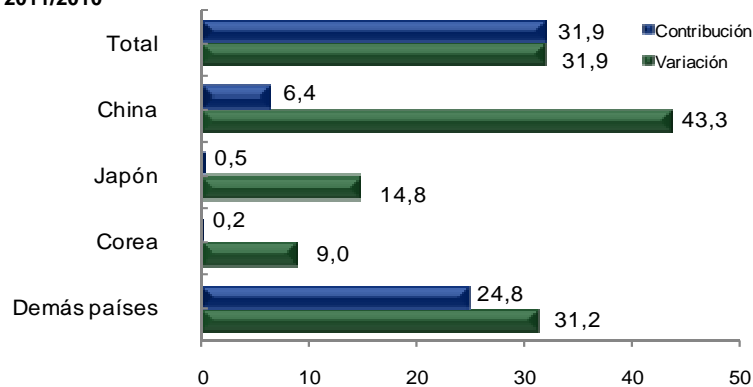
IMPORTACIONES ORIGINARIAS DE CHINA – JAPON – COREA
Enero - agosto 2007 - 2011

Resultados generales

Agosto 2011

En agosto de 2011, las importaciones colombianas presentaron un crecimiento de 31,9%, con relación al mismo mes de 2010. De los países asiáticos, la mayor contribución a la variación positiva de las importaciones la realizó China (43,3%), con un aporte de 6,4 puntos porcentuales a la variación total.

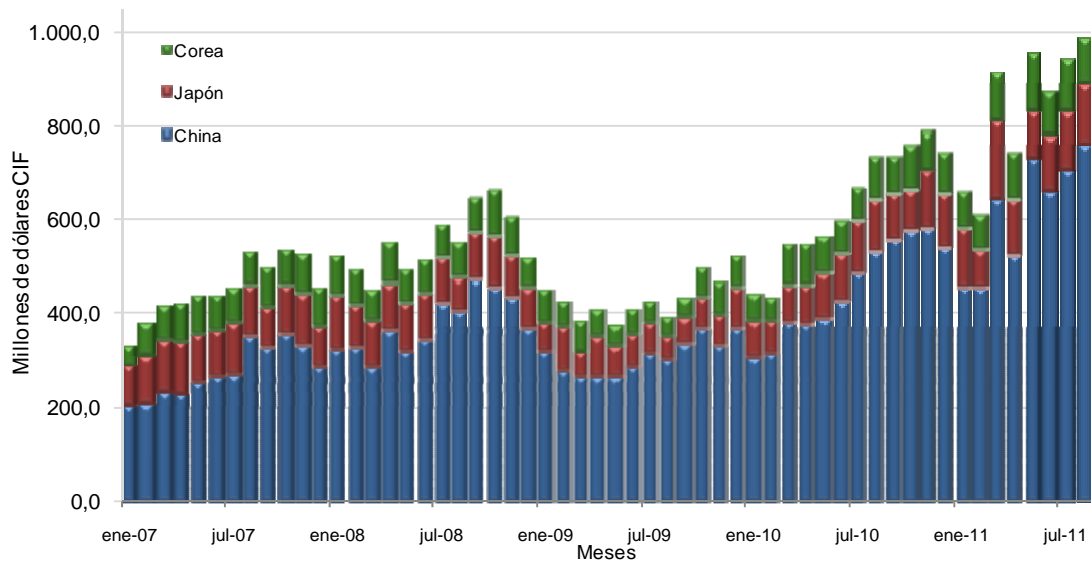
Comportamiento del valor CIF de las importaciones totales
Agosto 2011/2010



Fuente: DIAN Cálculos: DANE - COMEX

En agosto de 2011, las compras externas originarias de China alcanzaron un monto de US\$761,6 millones CIF, las de Japón US\$126,7 millones CIF y las de República de Corea US\$101,2 millones CIF

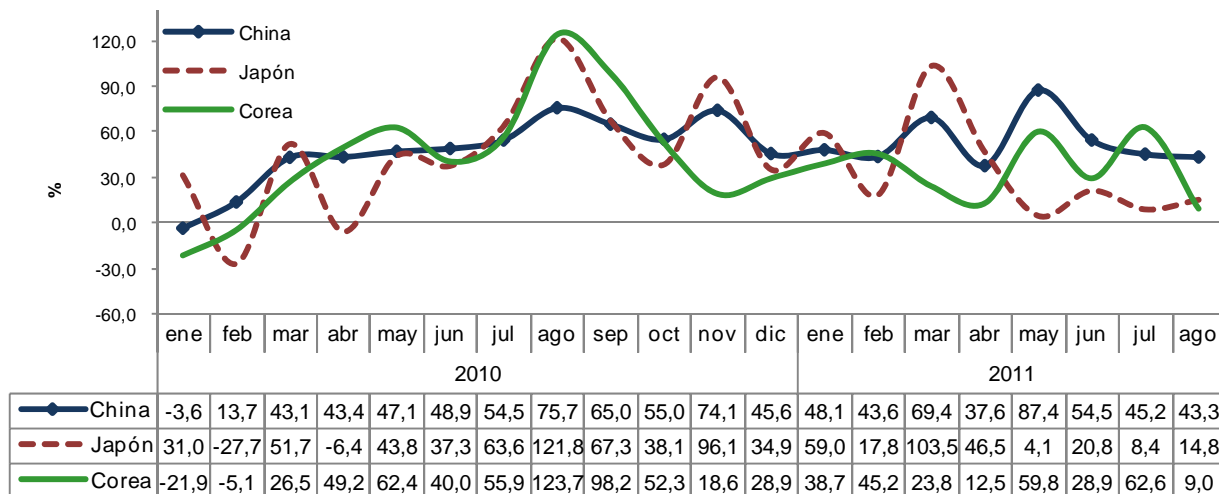
Valor CIF de las importaciones totales originarias de China, Japón y República de Corea
Enero 2007 - agosto 2011



Fuente: DIAN Cálculos: DANE - COMEX

En agosto de 2011, las importaciones originarias de China presentaron un crecimiento de 43,3% con relación al mismo mes de 2010; las de Japón crecieron 14,8% y las de República de Corea aumentaron 9,0%.

**Variación anual del valor CIF de las importaciones originarias de China, Japón y República de Corea
Enero 2010 – agosto 2011**

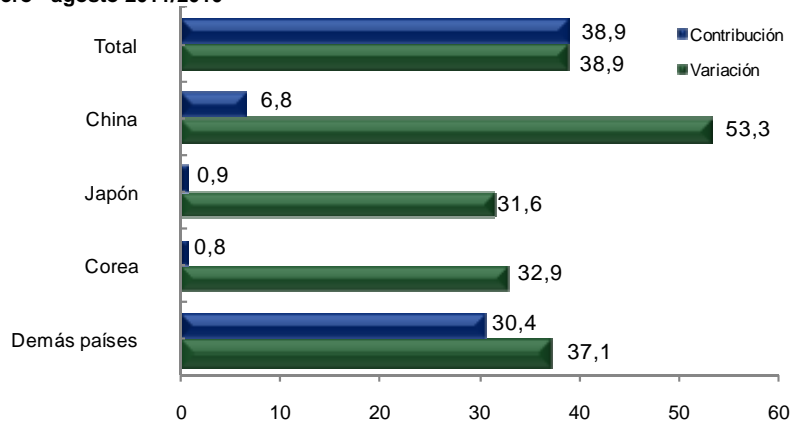


Fuente: DIAN Cálculos: DANE - COMEX

Enero - agosto 2011

Durante los ocho primeros meses de 2011, las importaciones originarias de China acumularon un crecimiento de 53,3%, así mismo las de Japón crecieron 31,6% y las originarias de República de Corea aumentaron 32,9%.

**Comportamiento del valor CIF de las importaciones totales
Enero - agosto 2011/2010**



Fuente: DIAN Cálculos: DANE - COMEX

□□□

Un año atrás, las compras externas a China, Japón y República de Corea habían registrado variaciones positivas de 40,1%, 31,7% y 35,5%, respectivamente.

**Variación porcentual del valor CIF de las importaciones originarias de China, Japón y República de Corea
Total nacional
Enero – agosto 2007 - 2011**

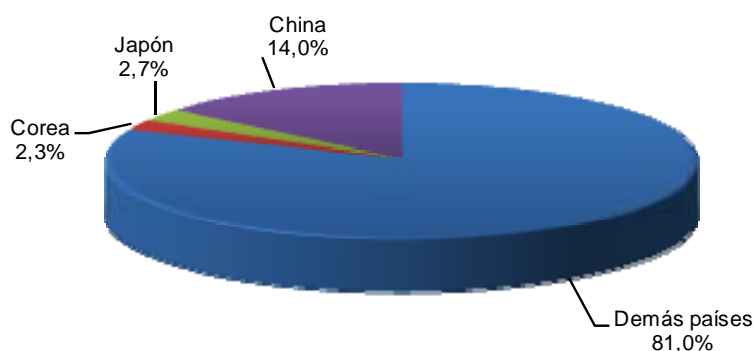
Miles de dólares CIF

Años	China	Var %	Japón	Var %	Corea	Var %
2007	2.019.056	54,6	838.328	39,9	574.350	14,2
2008	2.807.801	39,1	776.310	-7,4	598.458	4,2
2009	2.300.109	-18,1	550.505	-29,1	441.465	-26,2
2010	3.222.027	40,1	725.211	31,7	597.985	35,5
2011	4.939.652	53,3	954.444	31,6	794.910	32,9

Fuente: DIAN Cálculos: DANE - COMEX

En los ocho primeros meses de 2011, el 14,0% del total de las compras externas realizadas por Colombia fueron originarias de China, 2,7% de Japón y 2,3% de República de Corea, para un acumulado de 19,0% de las importaciones colombianas.

**Distribución porcentual del valor CIF de las importaciones, según país de origen
Enero – agosto 2011**



Fuente: DIAN Cálculos: DANE - COMEX



Importaciones según capítulos del arancel

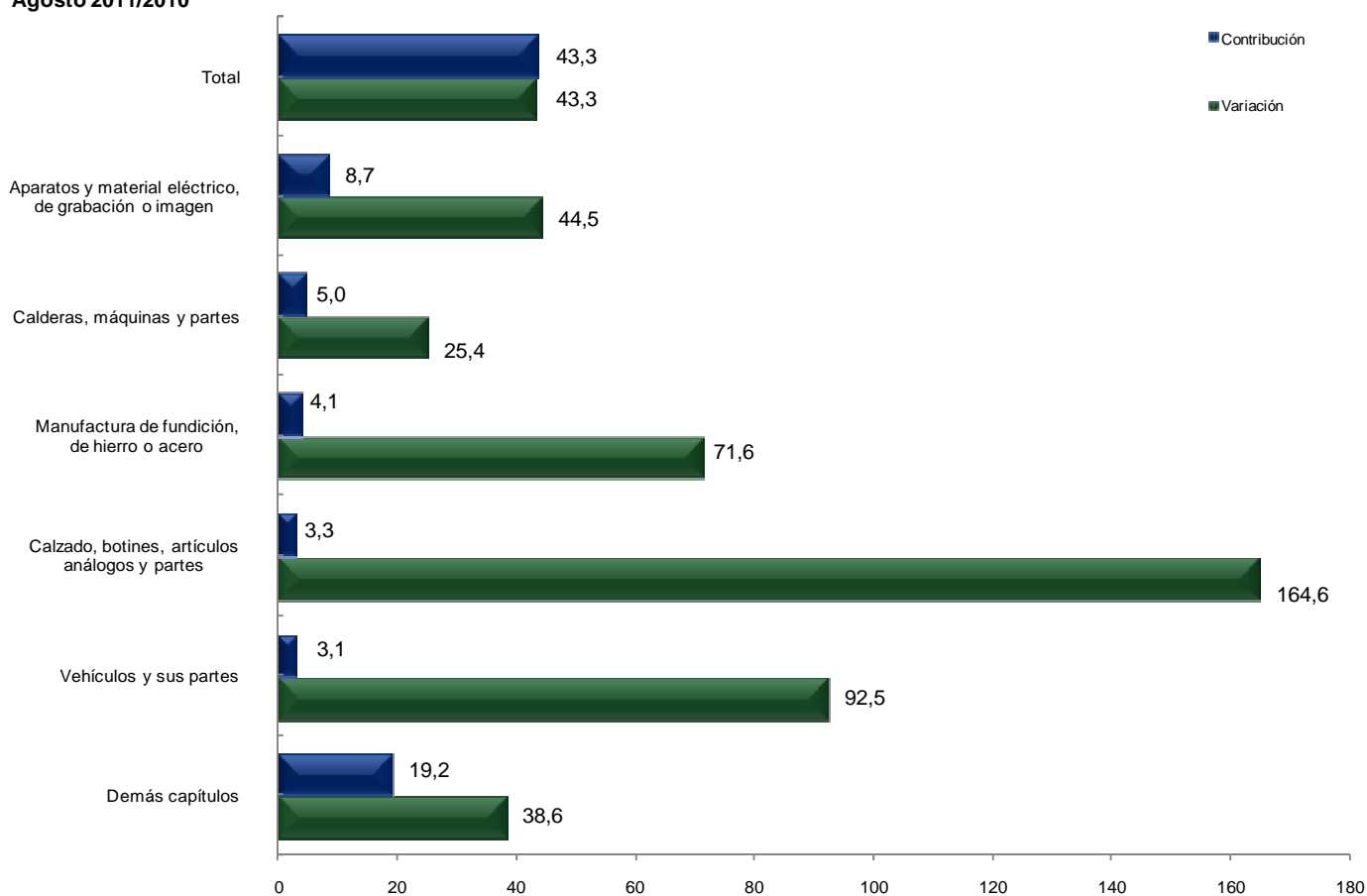
China

Agosto 2011

El aumento de 43,3% registrado por las compras externas originarias de China en el mes de agosto de 2011, se explica principalmente por el comportamiento de:

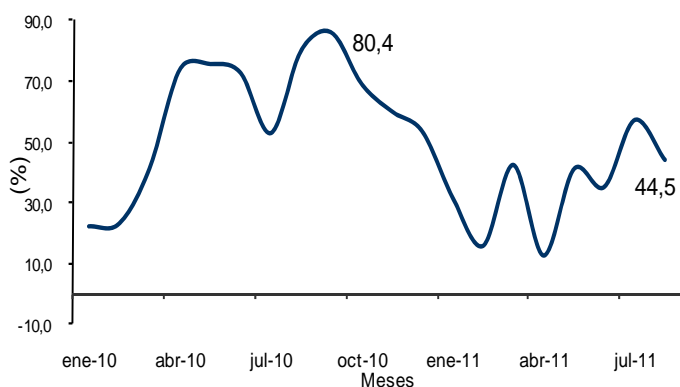
- Aparatos y material eléctrico de grabación o imagen, registró un aumento de 44,5%, al pasar de US\$103,7 millones a US\$149,9 millones, debido principalmente a las mayores compras de “aparatos de telecomunicación por corriente portadora o telecomunicación digital” y “teléfonos móviles (celulares) y los de otras redes inalámbricas”.
- Calderas, máquinas y partes, registró un crecimiento de 25,4%, al pasar de US\$104,1 millones en agosto de 2010 a US\$130,5 millones en el mismo mes de 2011, ocasionado en parte por “máquinas automáticas para tratamiento o procesamiento de datos, portátiles, de peso inferior o igual a 10 kg, que estén constituidas, al menos, por una unidad central de proceso, un teclado y un visualizador”.
- Manufactura de fundición, de hierro o acero, con un crecimiento de 71,6%, aportó 4,1 puntos porcentuales a la variación total de las importaciones de China. Este resultado fue ocasionado principalmente por “chapas, barras, perfiles, tubos y similares, preparados para la construcción, de fundición, de hierro o de acero”.

Comportamiento del valor CIF de las importaciones originarias de China, según capítulos del arancel Agosto 2011/2010



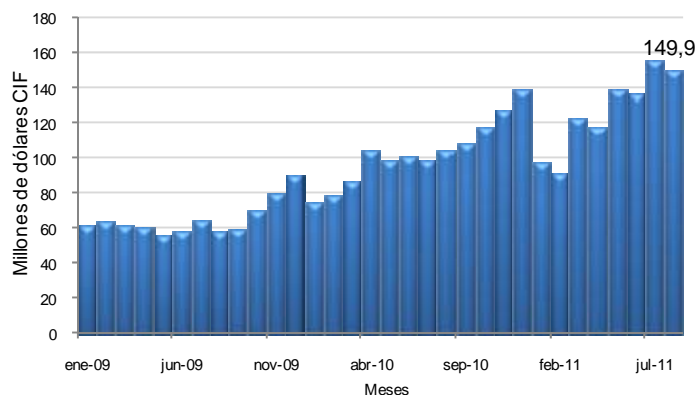
Fuente: DIAN Cálculos: DANE - COMEX

Variación anual del valor CIF de las importaciones de aparatos y material eléctrico, de grabación o imagen originarias de China Enero 2010 – agosto 2011



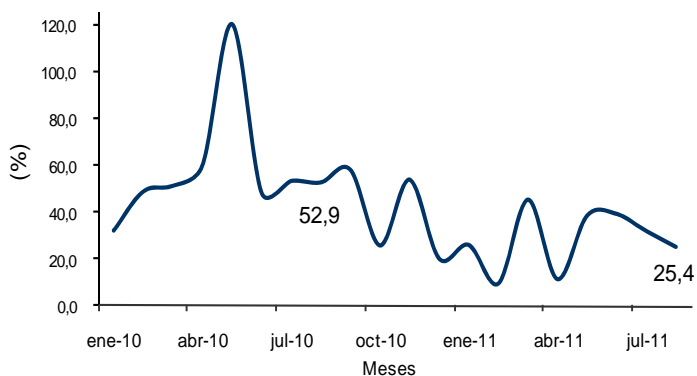
Fuente: DIAN Cálculos; DANE - COMEX

Valor CIF de las importaciones de aparatos y material eléctrico, de grabación o imagen originarias de China Enero 2009 – agosto 2011



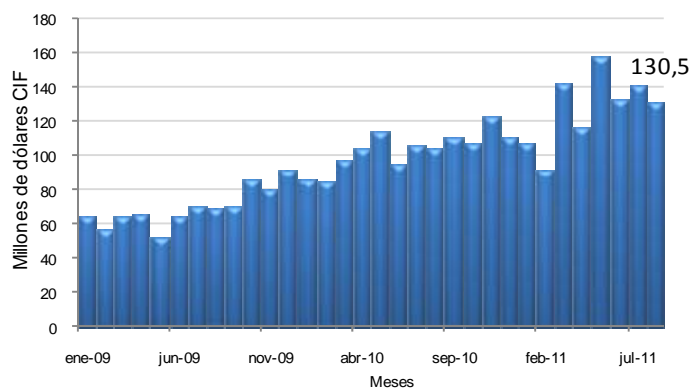
Fuente: DIAN Cálculos; DANE - COMEX

Variación anual del valor CIF de las importaciones de calderas, máquinas y partes originarias de China Enero 2010 – agosto 2011



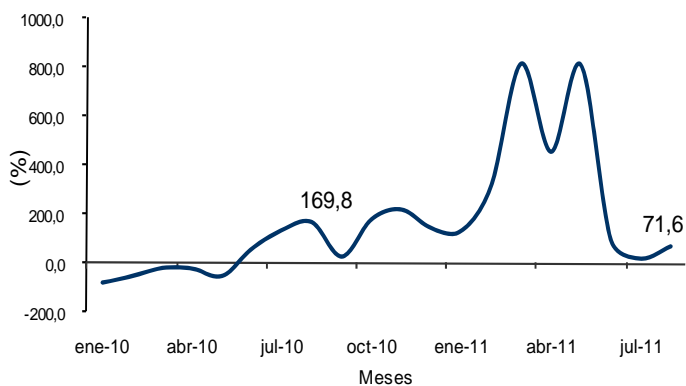
Fuente: DIAN Cálculos; DANE - COMEX

Valor CIF de las importaciones de calderas, máquinas y partes originarias de China Enero 2009 – agosto 2011



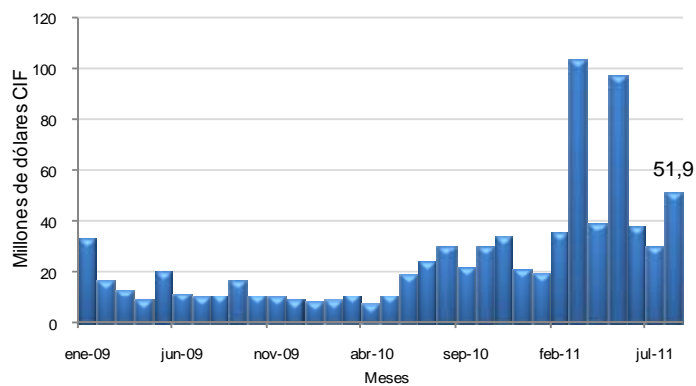
Fuente: DIAN Cálculos; DANE - COMEX

Variación anual del valor CIF de las importaciones de manufactura de fundición, de hierro o acero originarias de China Enero 2010 – agosto 2011



Fuente: DIAN Cálculos; DANE - COMEX

Valor CIF de las importaciones de fundición, de hierro o acero originarias de China Enero 2009 – agosto 2011



Fuente: DIAN Cálculos; DANE - COMEX

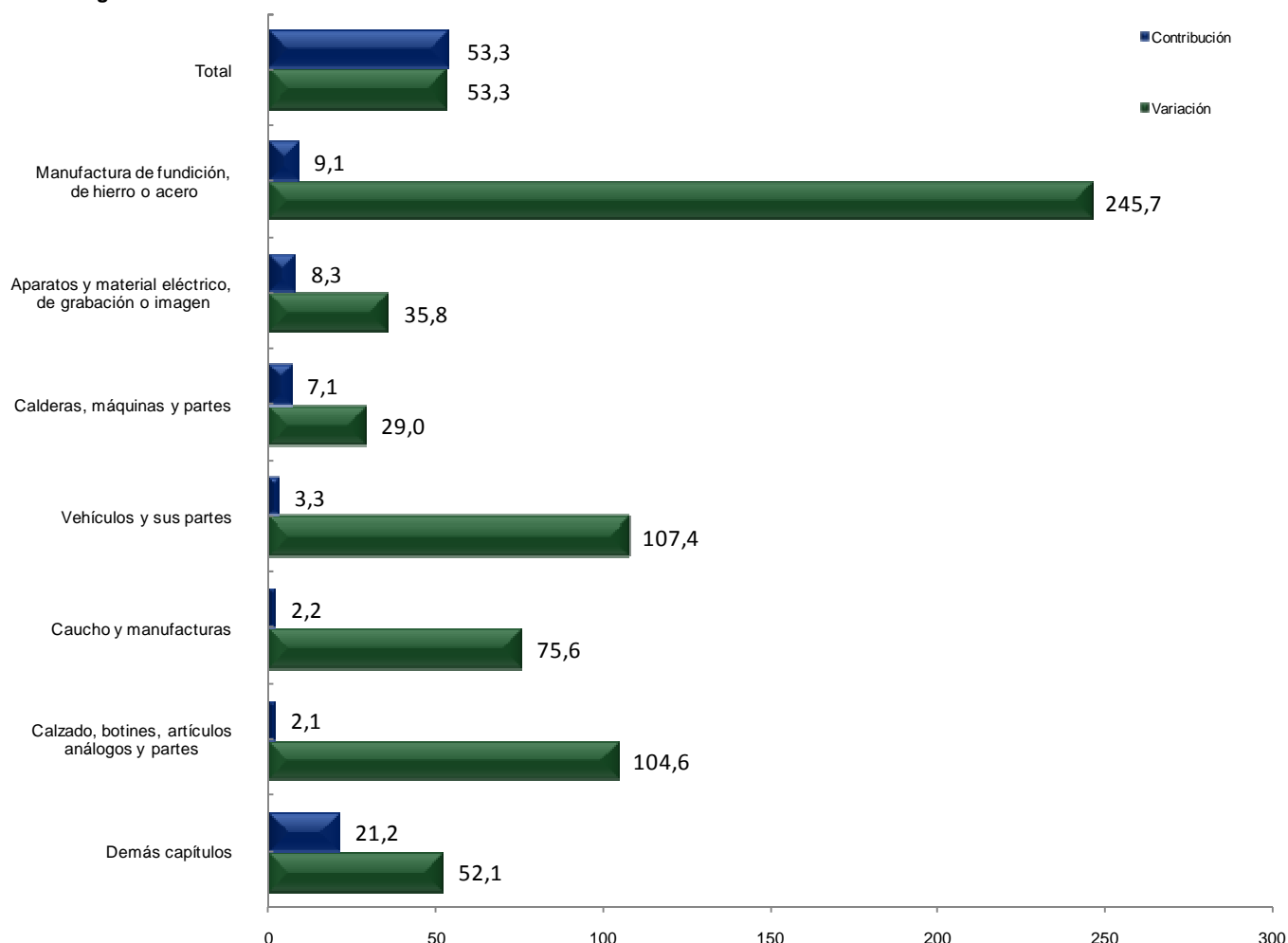


Enero – agosto 2011

En los ocho primeros meses de 2011, las compras externas originarias de China crecieron 53,3%. Este resultado se explica principalmente por el comportamiento de las importaciones de:

- Manufactura de fundición de hierro o acero, registró un crecimiento de 245,7%, al pasar de US\$119,7 millones durante el período enero – agosto de 2010 a US\$414,0 millones en el mismo período de 2011. Este resultado fue ocasionado principalmente por las mayores compras de “tubos del tipo de los utilizados en oleoductos o gasoductos”.
- Aparatos y material eléctrico de grabación o imagen, registró un aumento de 35,8%, al pasar de US\$743,3 millones en los ocho primeros meses de 2010 a US\$1.009,3 millones en el mismo período de 2011. Este resultado fue ocasionado en parte por las mayores compras de “máquinas automáticas para tratamiento o procesamiento de datos, portátiles, de peso inferior o igual a 10 Kg., que estén constituidas, al menos, por una unidad central de proceso, un teclado y un visualizador”.

**Comportamiento del valor CIF de las importaciones originarias de China, según capítulos del arancel
Enero - agosto 2011/2010**



Fuente: DIAN Cálculos: DANE - COMEX



Las compras externas de calderas, máquinas y partes, representaron 20,6% del total de las importaciones originarias de China durante el período enero – agosto de 2011. Le siguen en orden de importancia, las compras de aparatos y material eléctrico de grabación o imagen con 20,4%, manufactura de fundición, hierro y acero con 8,4% y vehículos y sus partes con 4,1%, para un total de 53,5% entre los cuatro grupos de productos.

**Principales importaciones originarias de China, según capítulos del arancel
Enero – agosto 2011 - 2010**

Descripción	Miles de dólares CIF	Part(%)	Descripción	Miles de dólares CIF	Part(%)
Total	4.939.652	100,0	Total	3.222.027	100,0
Calderas, máquinas y partes	1.018.896	20,6	Calderas, máquinas y partes	789.963	24,5
Aparatos y material eléctrico, de grabación o imagen	1.009.304	20,4	Aparatos y material eléctrico, de grabación o imagen	743.252	23,1
Manufactura de fundición, de hierro o acero	413.972	8,4	Productos químicos orgánicos	130.122	4,0
Vehículos y sus partes	202.258	4,1	Manufactura de fundición, de hierro o acero	119.743	3,7
Caucho y manufacturas	167.618	3,4	Vehículos y sus partes	97.534	3,0
Productos químicos orgánicos	162.794	3,3	Caucho y manufacturas	95.477	3,0
Calzado, botines, artículos análogos y partes	134.871	2,7	Materias plásticas y manufacturas	84.983	2,6
Materias plásticas y manufacturas	122.872	2,5	Juguetes, artículos para recreo, deporte	82.675	2,6
Juguetes, artículos para recreo, deporte	117.986	2,4	Instrumentos y aparatos de óptica, fotografía	71.942	2,2
Instrumentos y aparatos de óptica, fotografía	102.167	2,1	Muebles	66.153	2,1
Prendas y complementos de vestir, excepto de punto	95.352	1,9	Calzado, botines, artículos análogos y partes	65.918	2,0
Demás capítulos	1.391.561	28,2	Demás capítulos	874.263	27,1

Fuente: DIAN Cálculos: DANE - COMEX



Japón

Agosto 2011

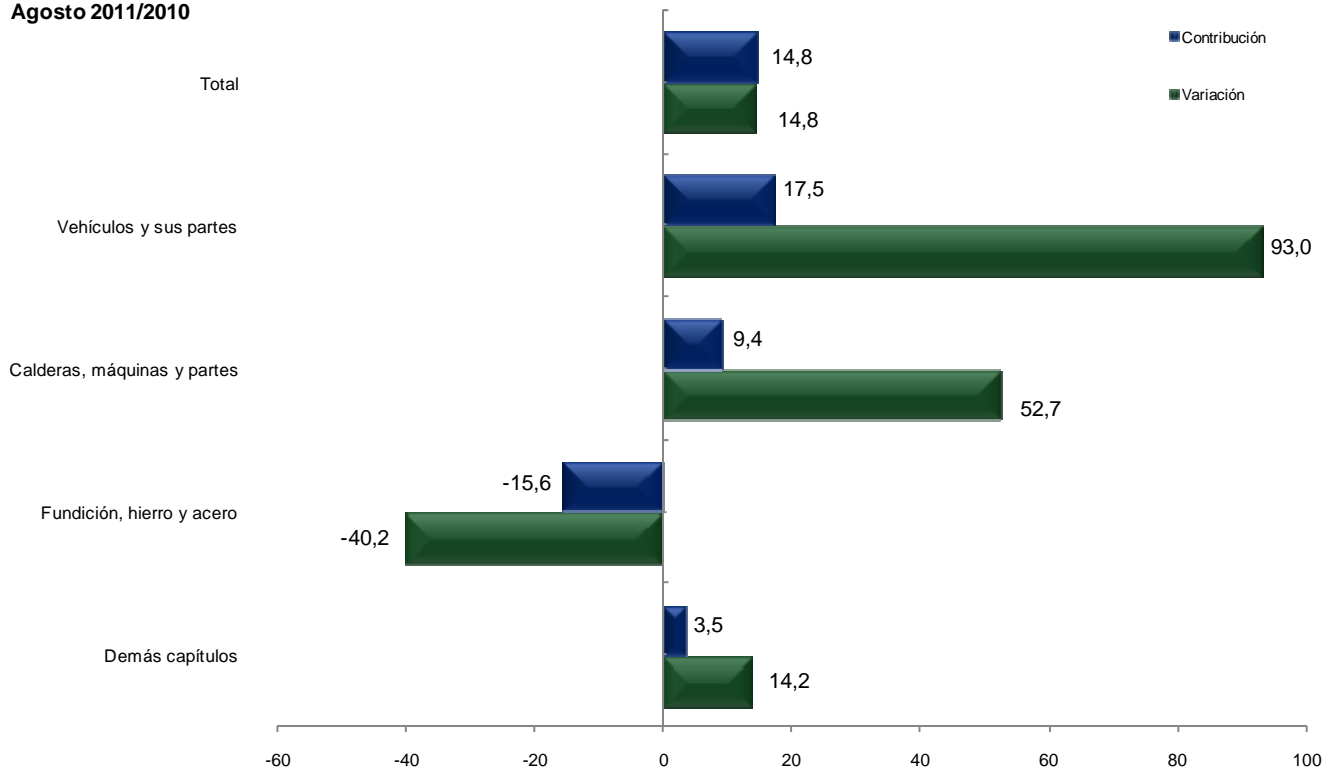
El aumento de 14,8% registrado por las compras externas originarias de Japón en el mes de agosto de 2011, se explica principalmente por el comportamiento de:

- Vehículos y sus partes alcanzó un monto de US\$40,2 millones, este crecimiento se explica en parte por “camperos (4 x 4), para el transporte de personas, con motor de émbolo (pistón) alternativo, de encendido por chispa, de cilindrada superior a 1.500 cm³ pero inferior o igual a 3.000 cm³”.
- Calderas, máquinas y partes, contribuyó con 9,4 puntos porcentuales a la variación total de las compras a este país. El crecimiento de 52,7% presentado por este grupo se atribuye en parte a las mayores compras externas de “máquinas autopropulsadas cuya superestructura pueda girar 360 grados”.

En contraste con los resultados anteriores, las importaciones de:

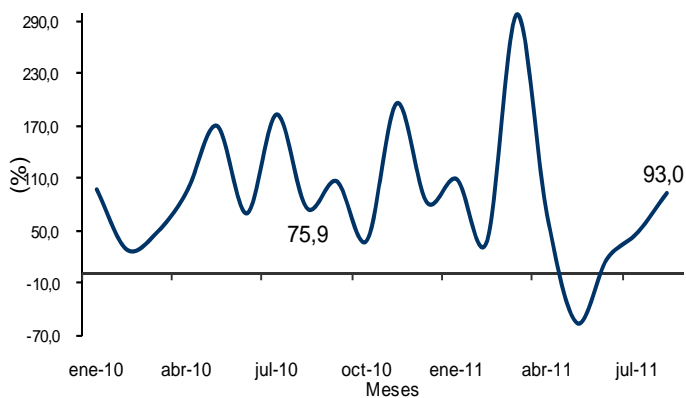
- Fundición, hierro y acero, registraron disminución de 40,2%, al pasar de US\$42,9 millones a US\$25,7 millones. Este resultado fue ocasionado en parte por las menores compras de “los demás productos laminados planos de los demás aceros aleados, de anchura superior o igual a 600 mm”.

**Comportamiento del valor CIF de las importaciones originarias de Japón, según capítulos del arancel
Agosto 2011/2010**



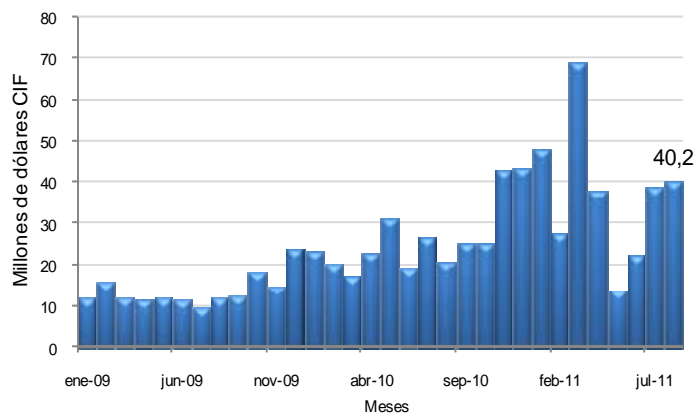
Fuente: DIAN Cálculos: DANE - COMEX

**Variación anual del valor CIF de las importaciones de vehículos y sus partes originarias de Japón
Enero 2010 – agosto 2011**



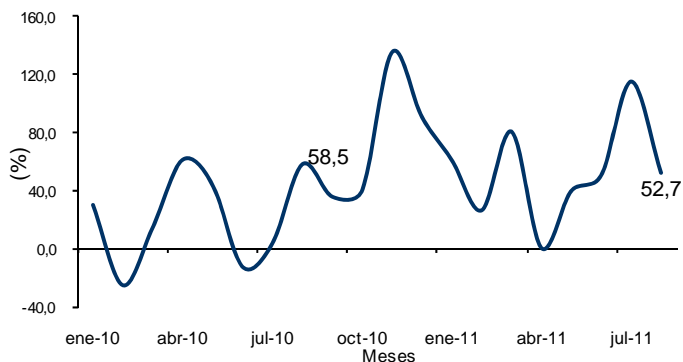
Fuente: DIAN Cálculos: DANE - COMEX

**Valor CIF de las importaciones de vehículos y sus partes originarias de Japón
Enero 2009 – agosto 2011**



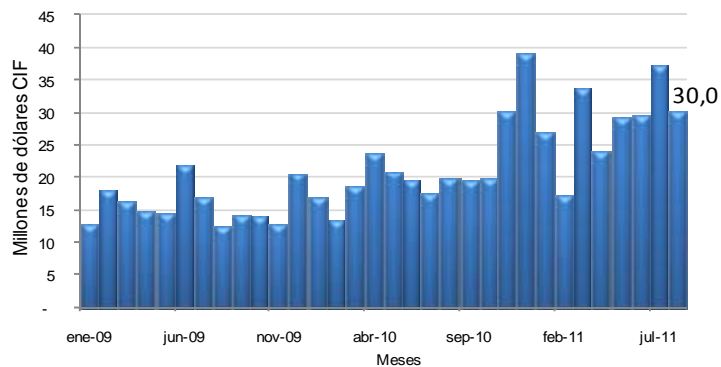
Fuente: DIAN Cálculos: DANE - COMEX

**Variación anual del valor CIF de las importaciones de calderas, máquinas y partes originarias de Japón
Enero 2010 – agosto 2011**



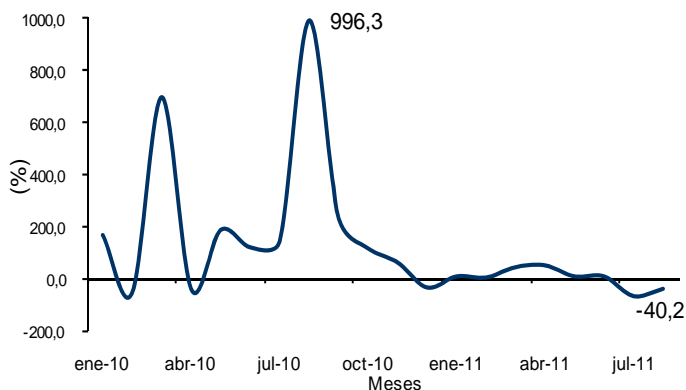
Fuente: DIAN Cálculos: DANE - COMEX

**Valor CIF de las importaciones de calderas, máquinas y partes originarias de Japón
Enero 2009 – agosto 2011**



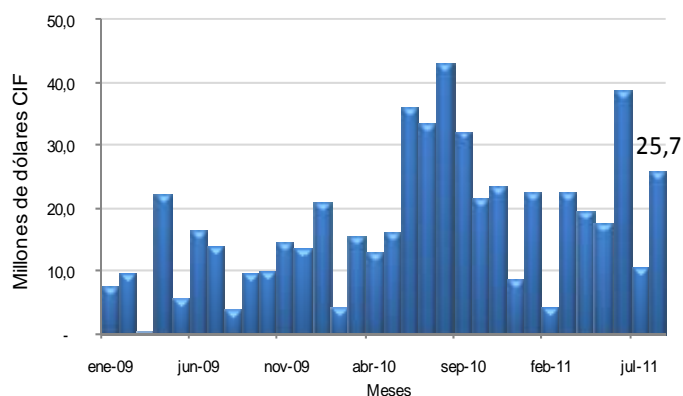
Fuente: DIAN Cálculos: DANE - COMEX

**Variación anual del valor CIF de las importaciones de fundición, hierro y acero originarias de Japón
Enero 2010 – agosto 2011**



Fuente: DIAN Cálculos: DANE - COMEX

**Valor CIF de las importaciones de fundición, hierro y acero originarias de Japón
Enero 2009 – agosto 2011**



Fuente: DIAN Cálculos: DANE - COMEX

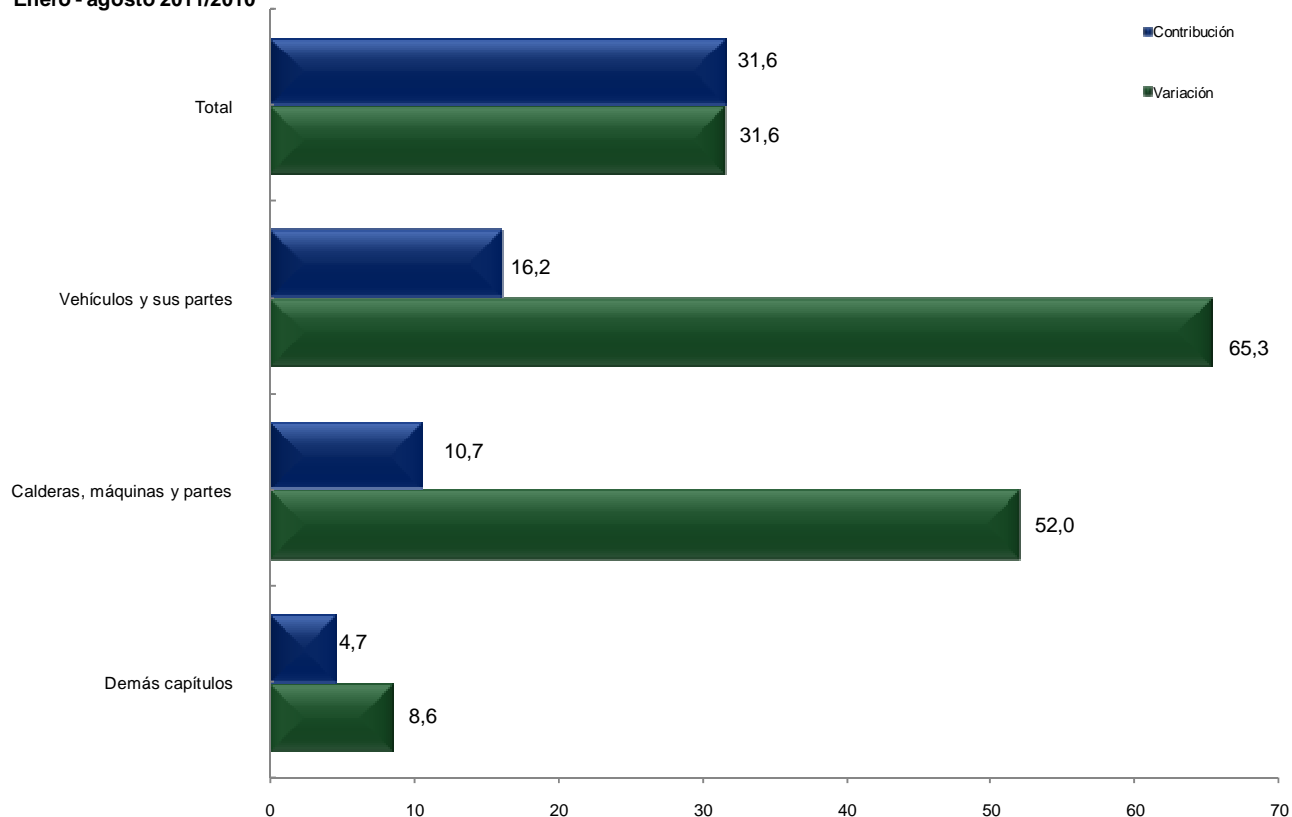


Enero – agosto 2011

El aumento de 31,6% registrado por las compras externas originarias de Japón en los ocho primeros meses de 2011, se explica principalmente por el comportamiento de:

- Vehículos y sus partes, presentó un crecimiento de 65,3% y aportaron 16,2 puntos porcentuales a la variación total. Este resultado fue ocasionado en parte por las mayores compras de “camperos (4 x 4), para el transporte de personas, con motor de émbolo (pistón) alternativo, de encendido por chispa, de cilindrada superior a 2.500 cm³”.
- Calderas, máquinas y partes, aumentó 52,0%, al pasar de US\$149,5 millones a US\$227,3 millones, lo que significó una contribución de 10,7 puntos porcentuales.

**Comportamiento del valor CIF de las importaciones originarias de Japón, según capítulos del arancel
Enero - agosto 2011/2010**



Fuente: DIAN Cálculos: DANE - COMEX



Las compras externas de vehículos y sus partes representaron 31,1% del total de las importaciones originarias de Japón durante el período enero –agosto de 2011. Le siguen las compras externas de calderas, máquinas y partes con 23,8% y fundición, hierro y acero con 16,9%.

**Principales importaciones originarias de Japón, según capítulos del arancel
Enero – agosto 2011 - 2010**

Descripción	2011		Descripción	2010	
	Miles de dólares CIF	Part(%)		Miles de dólares CIF	Part(%)
Total	954.444	100,0	Total	725.211	100,0
Vehículos y sus partes	297.184	31,1	Fundición, hierro y acero	181.865	25,1
Calderas, máquinas y partes	227.279	23,8	Vehículos y sus partes	179.800	24,8
Fundición, hierro y acero	160.951	16,9	Calderas, máquinas y partes	149.537	20,6
Caucho y manufacturas	81.601	8,5	Caucho y manufacturas	70.683	9,7
Instrumentos y aparatos de óptica, fotografía	54.500	5,7	Instrumentos y aparatos de óptica, fotografía	43.253	6,0
Aparatos y material eléctrico, de grabación o imagen	33.669	3,5	Aparatos y material eléctrico, de grabación o imagen	29.616	4,1
Manufactura de fundición, de hierro o acero	21.186	2,2	Manufactura de fundición, de hierro o acero	13.312	1,8
Productos farmacéuticos	13.219	1,4	Productos farmacéuticos	9.682	1,3
Navegación marítima o fluvial	12.502	1,3	Productos químicos orgánicos	6.691	0,9
Disposiciones de tratamiento especial	9.572	1,0	Disposiciones de tratamiento especial	6.300	0,9
Materias plásticas y manufacturas	7.267	0,8	Productos fotográficos, cinematográficos	5.404	0,7
Demás capítulos	35.514	3,7	Demás capítulos	29.067	4,0

Fuente: DIAN Cálculos: DANE - COMEX



República de Corea

Agosto 2011

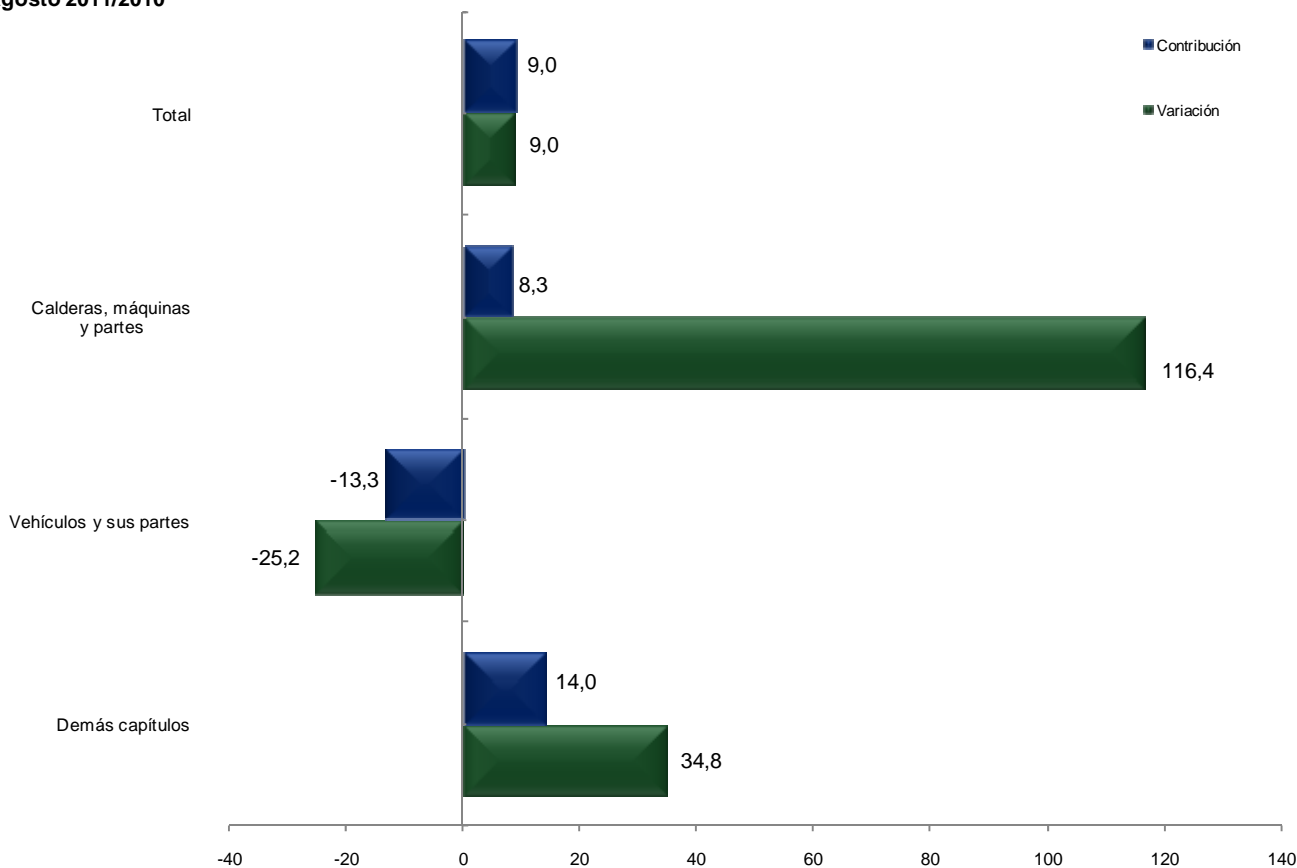
El aumento de 9,0%, registrado por las compras externas originarias de República de Corea en el mes de agosto de 2011, se explica principalmente por el comportamiento de:

- Calderas, máquinas y partes, alcanzó un monto de US\$14,3 millones, resultado que fue ocasionado en parte por las mayores compras de "máquinas autopropulsadas cuya superestructura pueda girar 360 grados".

En contraste con el resultado anterior, las importaciones de:

- Vehículos y sus partes, disminuyó 25,2%, al pasar de US\$49,0 millones en los ocho primeros meses de 2010 a US\$36,7 millones en el mismo período de 2011, lo que significó un aporte de -13,3 puntos porcentuales a la variación total de las importaciones de República de Corea (9,0%). Este resultado fue ocasionado principalmente por las menores compras "los demás vehículos para el transporte de personas, con motor de émbolo alternativo, de encendido por chispa, de cilindrada superior a 1.500 cm³ pero inferior o igual a 3.000 cm³".

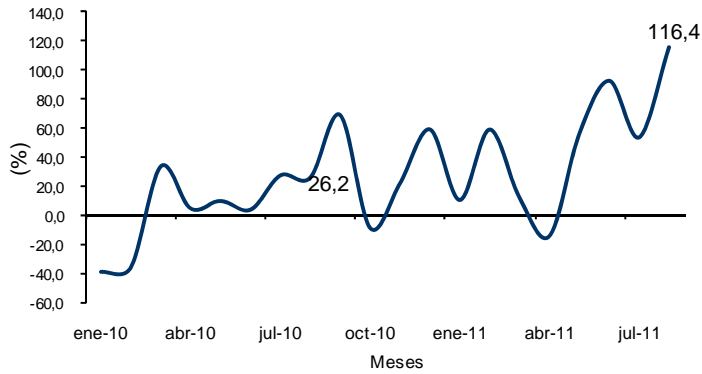
Comportamiento del valor CIF de las importaciones originarias de República de Corea, según capítulos del arancel Agosto 2011/2010



Fuente: DIAN Cálculos: DANE - COMEX

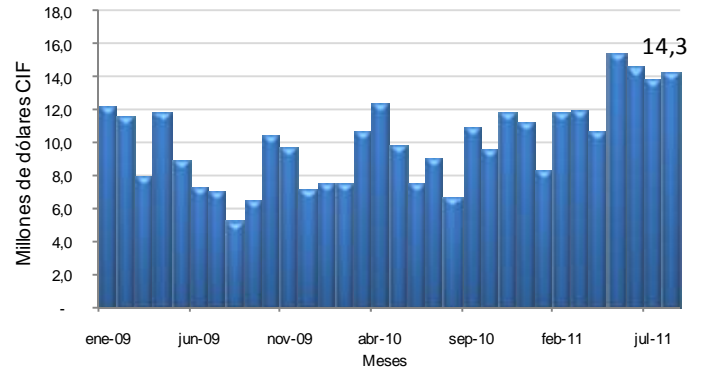


Variación anual del valor CIF de las importaciones de calderas, máquinas y partes originarias de República de Corea Enero 2010 – agosto 2011



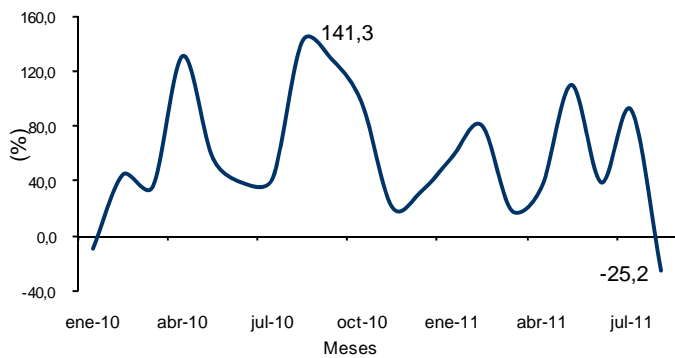
Fuente: DIAN Cálculos: DANE – COMEX

Valor CIF de las importaciones de calderas, máquinas y partes originarias de República de Corea Enero 2009 – agosto 2011



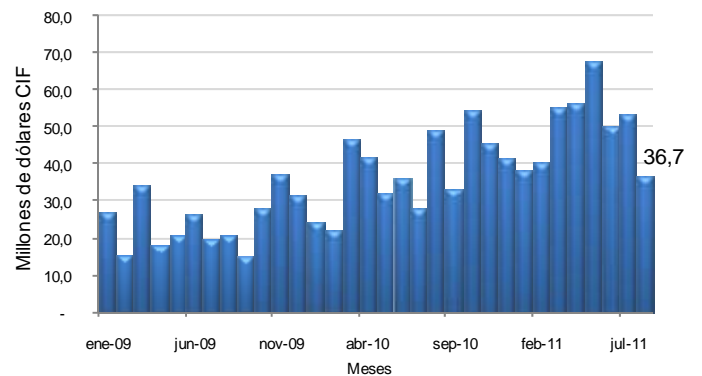
Fuente: DIAN Cálculos: DANE - COMEX

Variación anual del valor CIF de las importaciones de vehículos y sus partes originarias de República de Corea Enero 2010 – agosto 2011



Fuente: DIAN Cálculos: DANE - COMEX

Valor CIF de las importaciones de vehículos y sus partes originarias de República de Corea Enero 2009 – agosto 2011



Fuente: DIAN Cálculos: DANE - COMEX

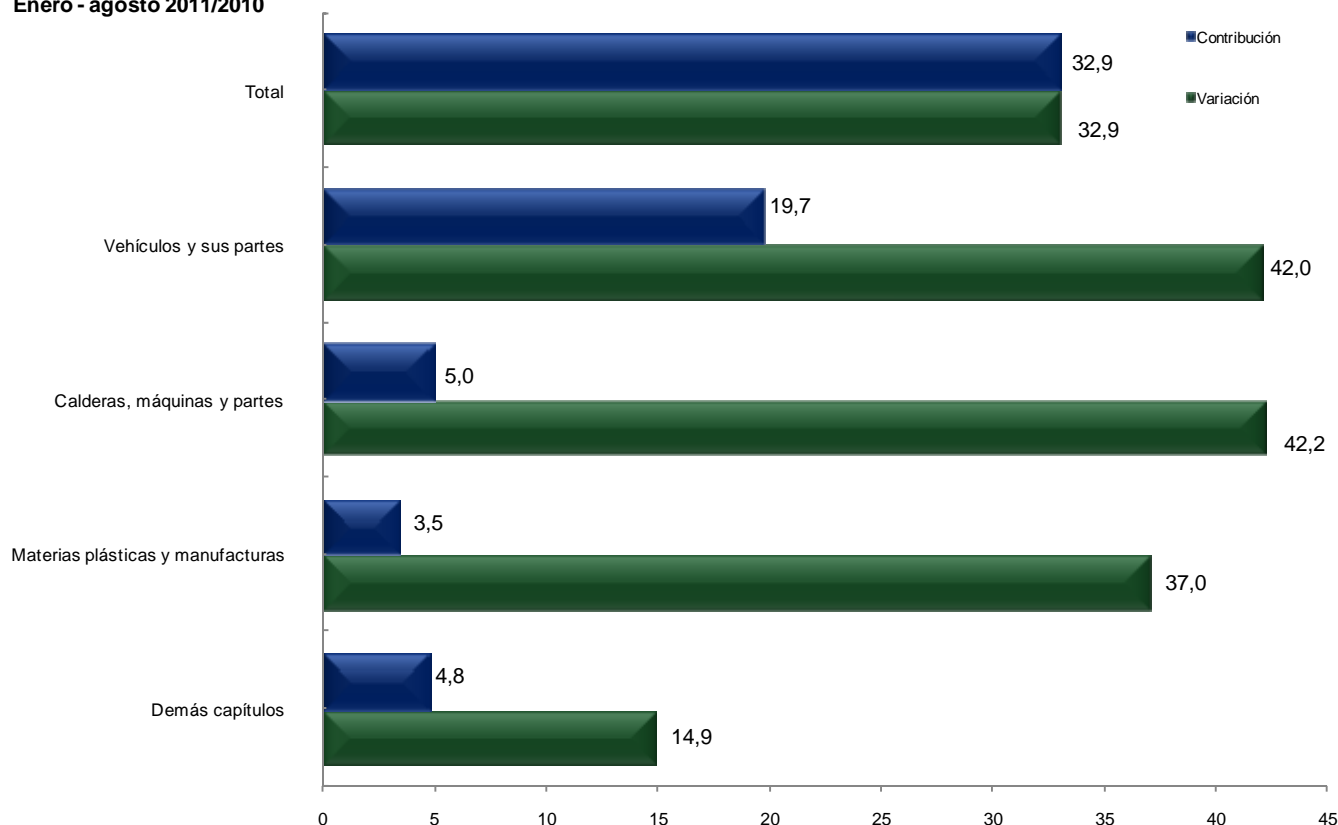


Enero – agosto 2011

Las compras externas originarias de República de Corea en los ocho primeros meses de 2011, crecieron 32,9%. Este resultado se explica principalmente por el comportamiento de las importaciones de:

- Vehículos y sus partes, registró un aumento de 42,0%, al pasar de US\$280,0 millones en los ocho primeros meses de 2010 a US\$397,6 millones en el mismo período de 2011. Este resultado fue ocasionado principalmente por las mayores compras de “los demás vehículos para el transporte de personas, con motor de émbolo (pistón) alternativo, de encendido por chispa, de cilindrada superior a 1.500 cm³ pero inferior o igual a 3.000 cm³.”
- Calderas, máquinas y partes, presentó un crecimiento de 42,2% al pasar de US\$70,7 millones durante el período enero – agosto de 2010 a US\$100,5 millones en el mismo período de 2011.
- Materias plásticas y manufacturas, registró un aumento de 37,0%, al pasar de US\$56,8 millones a US\$77,9 millones.

**Comportamiento del valor CIF de las importaciones originarias de República de Corea, según capítulos del arancel
Enero - agosto 2011/2010**



Fuente: DIAN Cálculos: DANE - COMEX



Las compras externas de vehículos y sus partes representaron 50,0% del total de las importaciones originarias de República de Corea durante los ocho primeros meses de 2011. Le siguen en orden de importancia, las compras de calderas, máquinas y partes con 12,6%; materias plásticas y manufacturas con 9,8% y caucho y manufacturas con 4,7%.

**Principales importaciones originarias de República de Corea, según capítulos del arancel
Enero – agosto 2011 - 2010**

Descripción	Miles de dólares CIF		Part(%)	Descripción	Miles de dólares CIF		Part(%)
	2011				2010		
Total	794.910		100,0	Total	597.985		100,0
Vehículos y sus partes	397.584		50,0	Vehículos y sus partes	279.972		46,8
Calderas, máquinas y partes	100.501		12,6	Calderas, máquinas y partes	70.664		11,8
Materias plásticas y manufacturas	77.877		9,8	Materias plásticas y manufacturas	56.836		9,5
Caucho y manufacturas	37.587		4,7	Aparatos y material eléctrico, de grabación o imagen	42.062		7,0
Aparatos y material eléctrico, de grabación o imagen	35.501		4,5	Fundición, hierro y acero	31.014		5,2
Fundición, hierro y acero	34.322		4,3	Caucho y manufacturas	22.807		3,8
Productos químicos orgánicos	18.569		2,3	Instrumentos y aparatos de óptica, fotografía	12.325		2,1
Productos diversos de las industrias químicas	13.728		1,7	Productos diversos de las industrias químicas	12.202		2,0
Instrumentos y aparatos de óptica, fotografía	12.132		1,5	Productos químicos orgánicos	12.006		2,0
Manufactura de fundición, de hierro o acero	10.648		1,3	Productos farmacéuticos	11.490		1,9
Filamentos sintéticos o artificiales	10.435		1,3	Filamentos sintéticos o artificiales	9.749		1,6
Demás capítulos	46.028		5,8	Demás capítulos	36.857		6,2

Fuente: DIAN Cálculos: DANE - COMEX

□□