

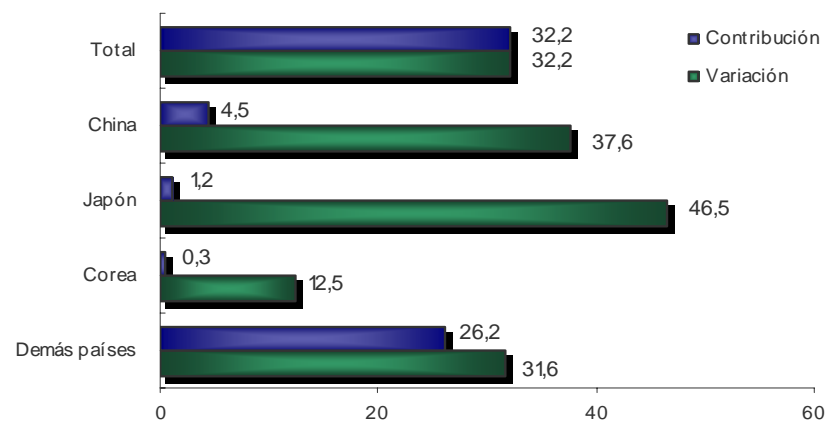
IMPORTACIONES DESDE CHINA – JAPON – COREA  
Enero - abril 2007 - 2011

Resultados generales

Abril 2011

En abril de 2011, las importaciones colombianas presentaron un crecimiento de 32,2%, con relación al mismo mes de 2010. De los países asiáticos, la mayor contribución a la variación positiva de las importaciones la realizó China (37,6%), con un aporte de 4,5 puntos porcentuales a la variación total.

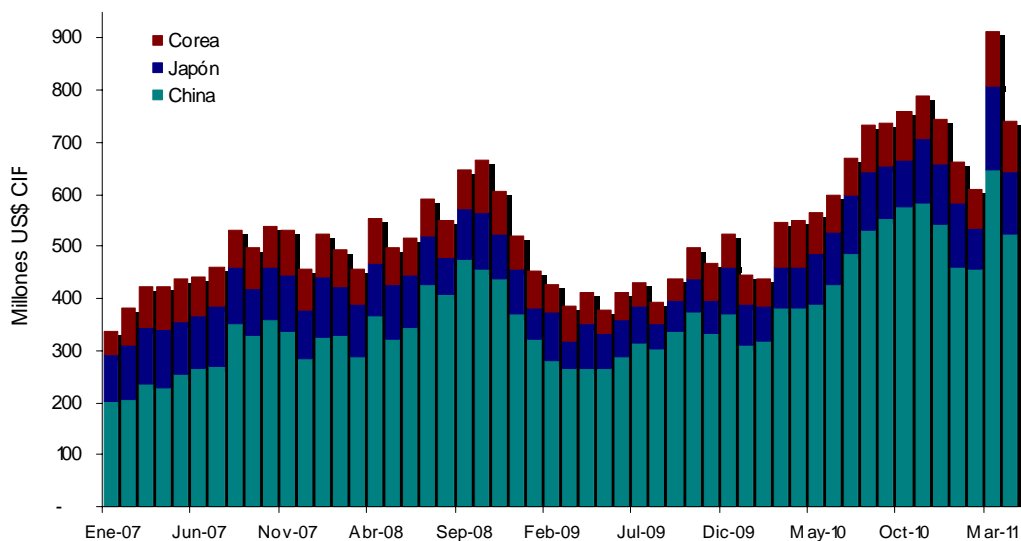
Comportamiento del valor CIF de las importaciones totales  
Abril 2011/2010



Fuente: DIAN Cálculos: DANE - COMEX

En abril de 2011, las compras externas originarias de China alcanzaron un monto de US\$522,6 millones CIF, las de Japón US\$119,2 millones CIF y las de República de Corea US\$100,5 millones CIF

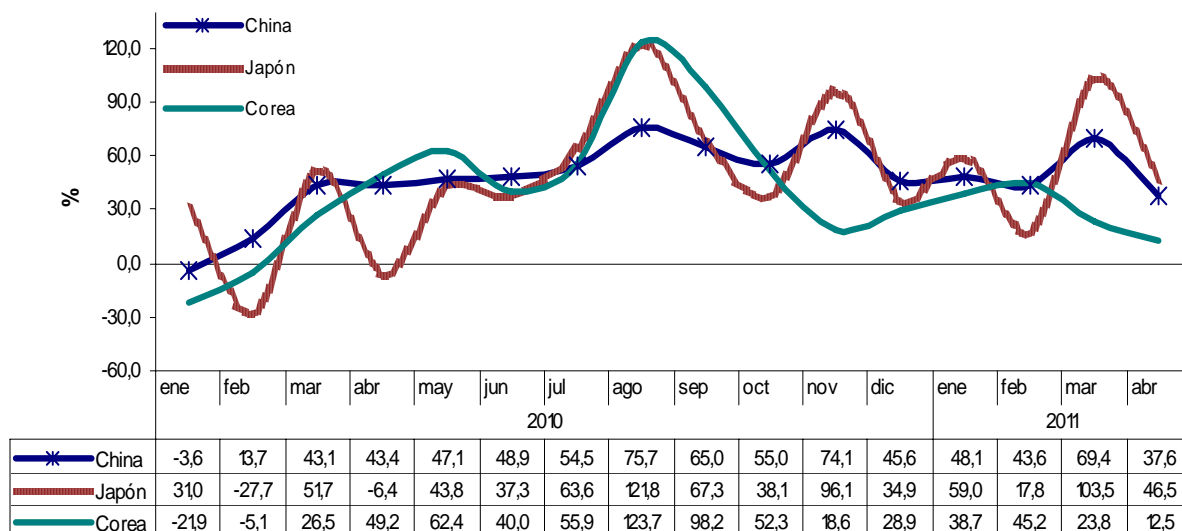
Valor CIF de las importaciones totales originarias de China, Japón y República de Corea  
Enero 2007 - abril 2011



Fuente: DIAN Cálculos: DANE - COMEX

En abril de 2011, las importaciones originarias de China presentaron un crecimiento de 37,6% con relación al mismo mes de 2010; las de Japón crecieron 46,5% y las de República de Corea aumentaron 12,5%.

**Variación anual del valor CIF de las importaciones originarias de China, Japón y República de Corea  
Enero 2010 – abril 2011**

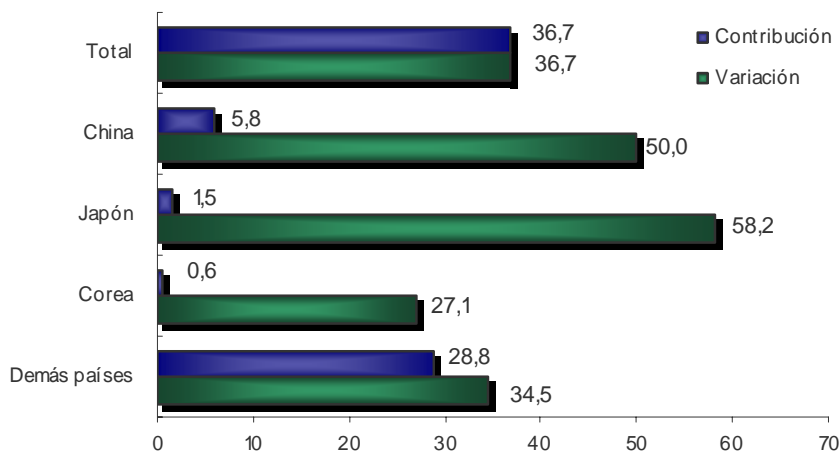


Fuente: DIAN Cálculos: DANE - COMEX

**Enero - abril 2011**

Durante los cuatro primeros meses de 2011, las importaciones originarias de China acumularon un crecimiento de 50,0%, así mismo las de Japón crecieron 58,2% y las originarias de República de Corea aumentaron 27,1%.

**Comportamiento del valor CIF de las importaciones totales  
Enero - abril 2011/2010**



Fuente: DIAN Cálculos: DANE - COMEX



Un año atrás, las compras externas a China, Japón y República de Corea habían registrado variaciones positivas de 22,7%, 4,9% y 11,4%, respectivamente.

**Variación porcentual del valor CIF de las importaciones originarias de China, Japón y República de Corea  
Total nacional  
Enero – abril 2007 - 2011**

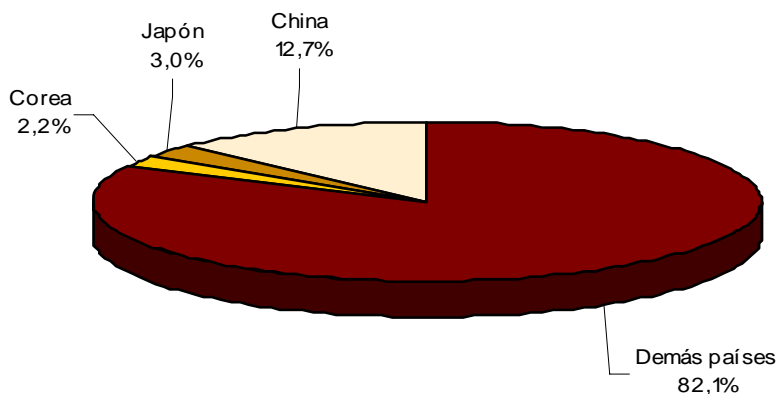
Miles de dólares CIF

Años	China	Var %	Japón	Var %	Corea	Var %
2007	875.233	60,1	414.485	47,4	272.981	27,2
2008	1.307.835	49,4	407.748	-1,6	310.359	13,7
2009	1.131.392	-13,5	293.044	-28,1	254.264	-18,1
2010	1.387.851	22,7	307.295	4,9	283.174	11,4
2011	2.082.383	50,0	486.120	58,2	359.839	27,1

Fuente: DIAN Cálculos: DANE - COMEX

En los cuatro primeros meses de 2011, el 12,7% del total de las compras externas realizadas por Colombia fueron originarias de China, 3,0% de Japón y 2,2% de República de Corea, para un acumulado de 17,9% de las importaciones colombianas.

**Distribución porcentual del valor CIF de las importaciones, según país de origen  
Enero – abril 2011**



Fuente: DIAN Cálculos: DANE - COMEX



## Importaciones según capítulos del arancel

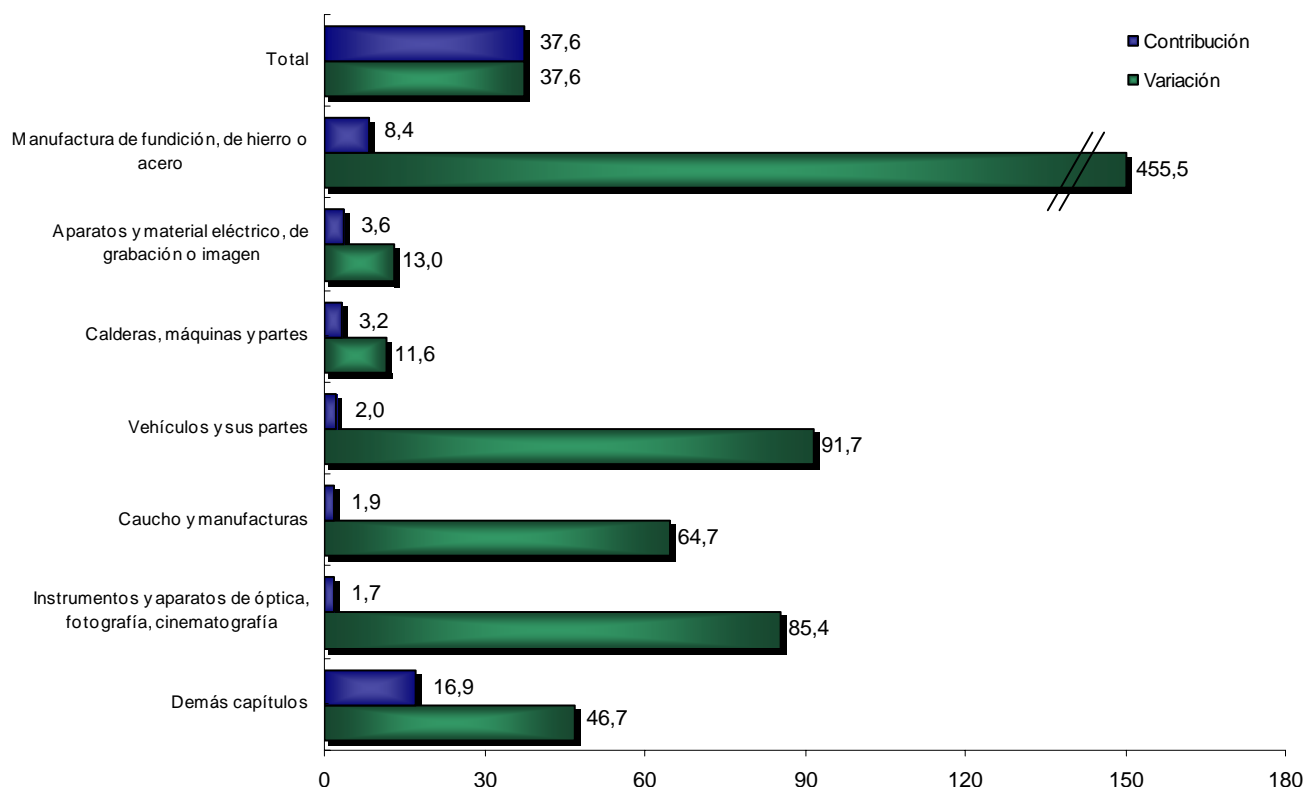
### China

#### Abril 2011

El aumento de 37,6% registrado por las compras externas originarias de China en el mes de abril de 2011, se explica principalmente por el comportamiento de:

- Manufactura de fundición, de hierro o acero, con un crecimiento de 455,5%, aportó 8,4 puntos porcentuales a la variación total de las importaciones de China (37,6%). Este resultado fue ocasionado principalmente por "tubos del tipo de los utilizados en oleoductos o gasoductos", que alcanzaron un monto de US\$15,8 millones en abril de 2011.
- Aparatos y material eléctrico de grabación o imagen, registraron un aumento de 13,0%, al pasar de US\$104,2 millones a US\$117,8 millones
- Calderas, máquinas y partes, registraron un crecimiento de 11,6%, al pasar de US\$104,2 millones en abril de 2010 a US\$116,3 millones en el mismo mes de 2011, ocasionado principalmente por "máquinas automáticas para tratamiento o procesamiento de datos, portátiles, de peso inferior o igual a 10 Kg., que estén constituidas, al menos, por una unidad central de proceso, un teclado y un visualizador".

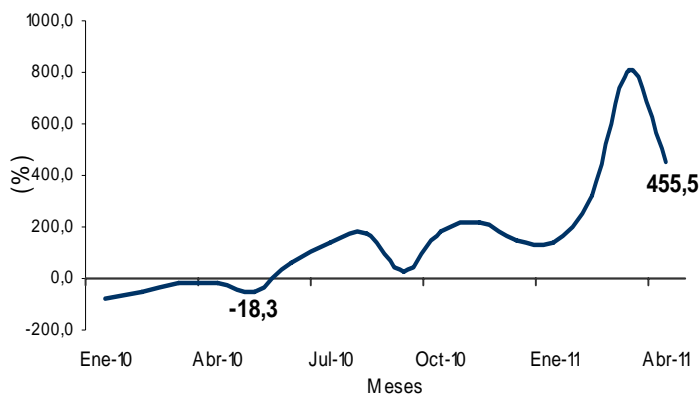
#### Comportamiento del valor CIF de las importaciones originarias de China, según capítulos del arancel Abril 2011/2010



Fuente: DIAN Cálculos: DANE - COMEX

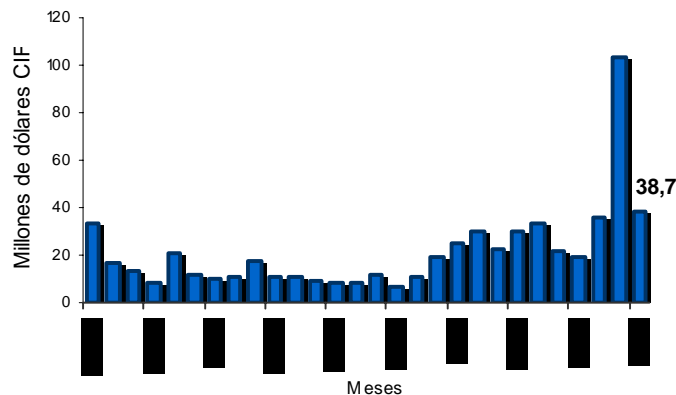


**Variación anual del valor CIF de las importaciones de manufactura de fundición, de hierro o acero originarias de China  
Enero 2010 – abril 2011**



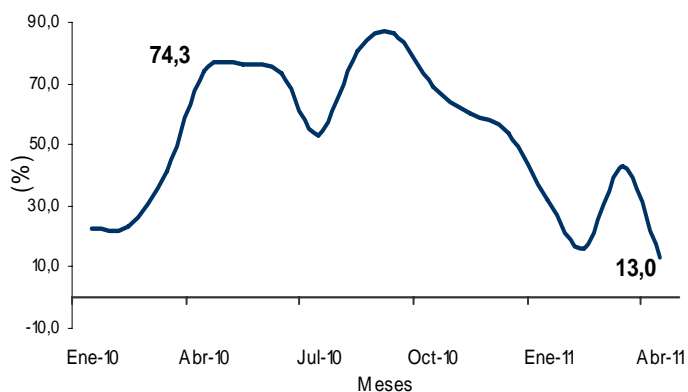
Fuente: DIAN Cálculos: DANE - COMEX

**Valor CIF de las importaciones de manufactura de fundición, de hierro o acero originarias de China  
Enero 2009 – abril 2011**



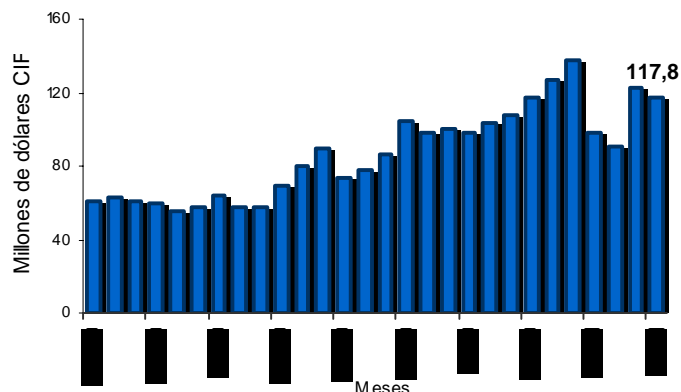
Fuente: DIAN Cálculos: DANE - COMEX

**Variación anual del valor CIF de las importaciones de aparatos y material eléctrico, de grabación o imagen originarias de China  
Enero 2010 – abril 2011**



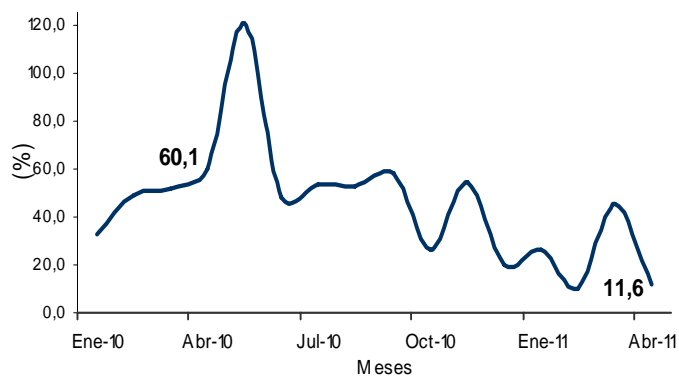
Fuente: DIAN Cálculos: DANE - COMEX

**Valor CIF de las importaciones de aparatos y material eléctrico, de grabación o imagen originarias de China  
Enero 2009 – abril 2011**



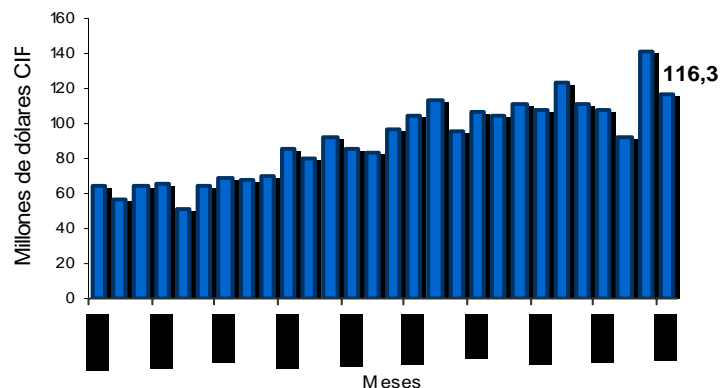
Fuente: DIAN Cálculos: DANE - COMEX

**Variación anual del valor CIF de las importaciones de calderas, máquinas y partes originarias de China  
Enero 2010 – abril 2011**



Fuente: DIAN Cálculos: DANE - COMEX

**Valor CIF de las importaciones de calderas, máquinas y partes originarias de China  
Enero 2009 – abril 2011**



Fuente: DIAN Cálculos: DANE - COMEX

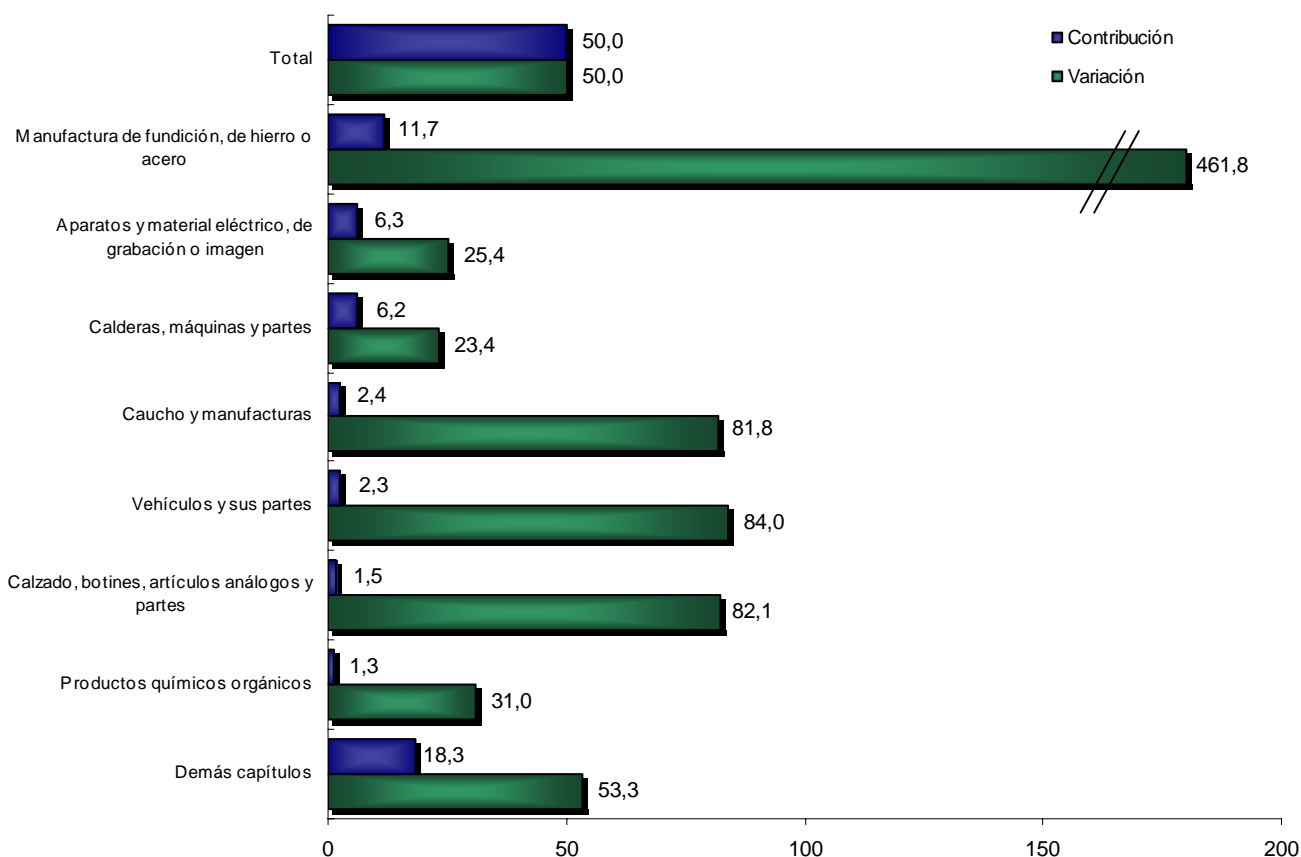


## Enero – abril 2011

En los cuatro primeros meses de 2011, las compras externas originarias de China crecieron 50,0%. Este resultado se explica principalmente por el comportamiento de las importaciones de:

- Manufactura de fundición de hierro o acero, que registraron un crecimiento de 461,8%, al pasar de US\$35,1 millones durante el período enero – abril de 2010 a US\$197,1 millones en el mismo período de 2011. Este resultado fue ocasionado principalmente por las mayores compras de “tubos del tipo de los utilizados en oleoductos o gasoductos”.
- Aparatos y material eléctrico de grabación o imagen, registraron un aumento de 25,4%, al pasar de US\$342,8 millones en los cuatro primeros meses de 2010 a US\$429,7 millones en el mismo período de 2011. Este resultado fue ocasionado en parte por las mayores compras de “aparatos de telecomunicación por corriente portadora o telecomunicación digital”.

**Comportamiento del valor CIF de las importaciones originarias de China, según capítulos del arancel  
Enero - abril 2011/2010**



Fuente: DIAN Cálculos: DANE - COMEX



Las compras externas de calderas, máquinas y partes, representaron 21,9% del total de las importaciones originarias de China durante el período enero – abril de 2011. Le siguen, en orden de importancia, las compras de aparatos y material eléctrico, de grabación o imagen con 20,6%, manufactura de fundición, hierro y acero con 9,5% y productos químicos orgánicos con 3,6%, para un total de 55,6% entre los cuatro grupos de productos.

**Principales importaciones originarias de China, según capítulos del arancel  
Enero – abril 2011 - 2010**

Descripción	Miles de dólares CIF		Part(%)	Descripción	Miles de dólares CIF		Part(%)
	2011				2010		
<b>Total</b>	<b>2.082.383</b>	<b>100,0</b>		<b>Total</b>	<b>1.387.851</b>	<b>100,0</b>	
Calderas, máquinas y partes	457.077	21,9		Calderas, máquinas y partes	370.344	26,7	
Aparatos y material eléctrico, de grabación o imagen	429.657	20,6		Aparatos y material eléctrico, de grabación o imagen	342.750	24,7	
Manufactura de fundición, de hierro o acero	197.065	9,5		Productos químicos orgánicos	57.613	4,2	
Productos químicos orgánicos	75.455	3,6		Caucho y manufacturas	41.283	3,0	
Caucho y manufacturas	75.060	3,6		Vehículos y sus partes	38.153	2,7	
Vehículos y sus partes	70.221	3,4		Materias plásticas y manufacturas	37.503	2,7	
Materias plásticas y manufacturas	52.195	2,5		Manufactura de fundición, de hierro o acero	35.079	2,5	
Calzado, botines, artículos análogos y partes	46.387	2,2		Instrumentos y aparatos de óptica y fotografía	28.405	2,0	
Instrumentos y aparatos de óptica y fotografía	45.106	2,2		Calzado, botines, artículos análogos y partes	25.467	1,8	
Muebles	37.790	1,8		Muebles	25.142	1,8	
Prendas y complementos de vestir, excepto de punto	35.943	1,7		Productos cerámicos	24.885	1,8	
Demás capítulos	560.427	26,9		Demás capítulos	361.224	26,0	

Fuente: DIAN Cálculos: DANE - COMEX



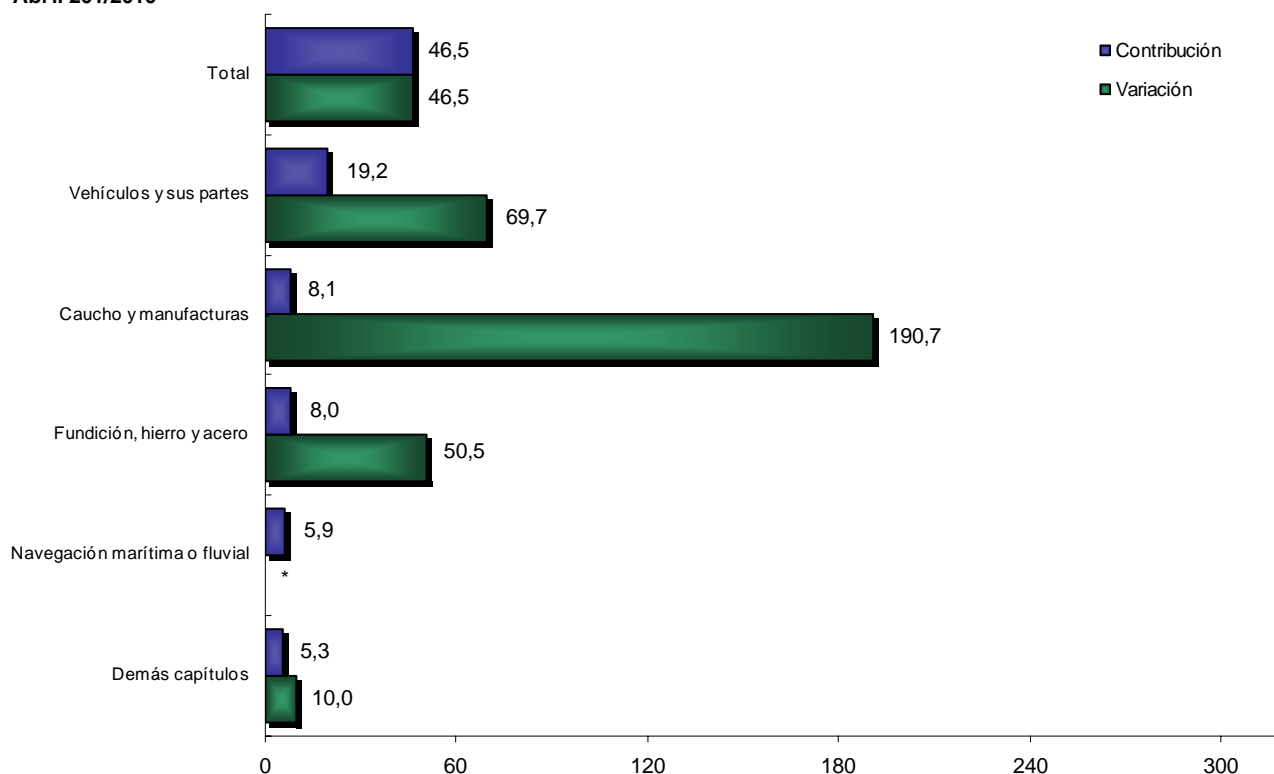
## Japón

### Abril 2011

El aumento de 46,5% registrado por las compras externas originarias de Japón en el mes de abril de 2011, se explica principalmente por el comportamiento de:

- Vehículos y sus partes, contribuyeron con 19,2 puntos porcentuales a la variación total de las compras a este país. El crecimiento de 69,7% presentado por este grupo se atribuye en parte a las mayores compras externas de “camperos (4 x 4), con motor de émbolo, de encendido por compresión, de cilindrada superior a 2.500 cm<sup>3</sup>”.
- Caucho y manufacturas registraron un aumento de 190,7%, al pasar de US\$3,5 millones en abril de 2010 a US\$10,1 millones en igual mes de 2011, y aportaron 8,1 puntos porcentuales a la variación total de las importaciones de Japón. Este crecimiento se explica en parte por “los demás neumáticos (llantas neumáticas) nuevos de caucho”.
- Fundición, hierro y acero, aumentó 50,5%, al pasar de US\$12,9 millones a US\$19,4 millones.

#### Comportamiento del valor CIF de las importaciones originarias de Japón, según capítulos del arancel Abril 2011/2010



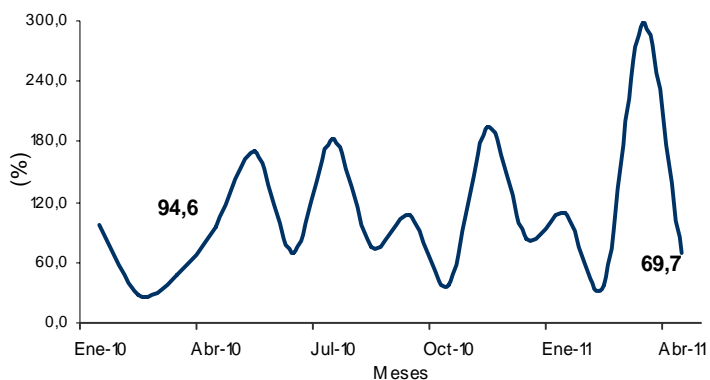
Fuente: DIAN Cálculos: DANE - COMEX

\*No es posible calcular la variación por no registrarse movimiento en el periodo base de la comparación.



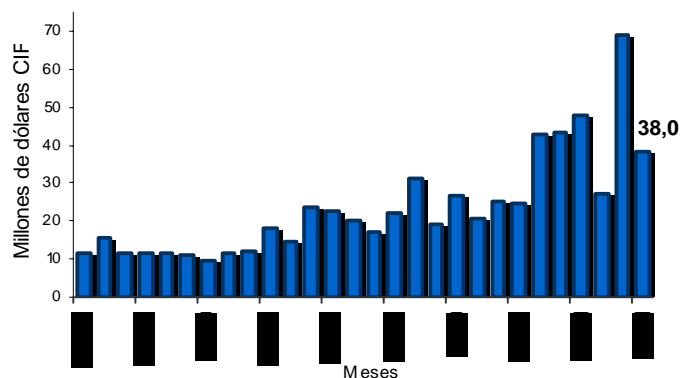


**Variación anual del valor CIF de las importaciones de vehículos y sus partes originarias de Japón  
Enero 2010 – abril 2011**



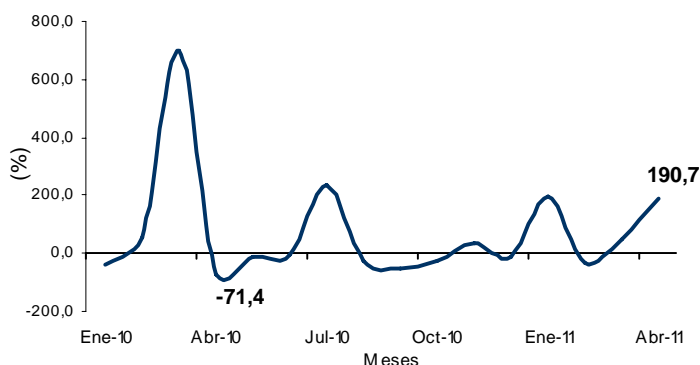
Fuente: DIAN Cálculos: DANE - COMEX

**Valor CIF de las importaciones de vehículos y sus partes originarias de Japón  
Enero 2009 – abril 2011**



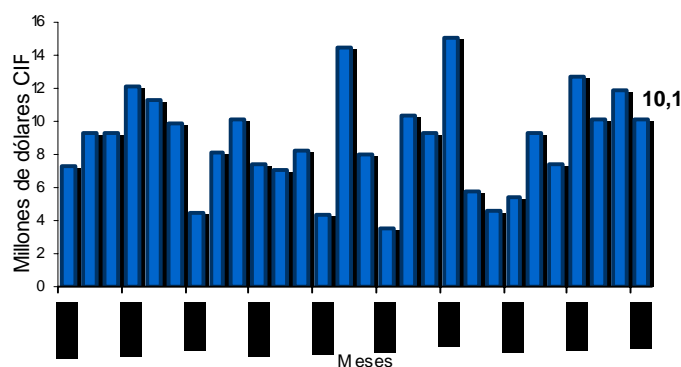
Fuente: DIAN Cálculos: DANE - COMEX

**Variación anual del valor CIF de las importaciones de caucho y manufacturas originarias de Japón  
Enero 2010 – abril 2011**



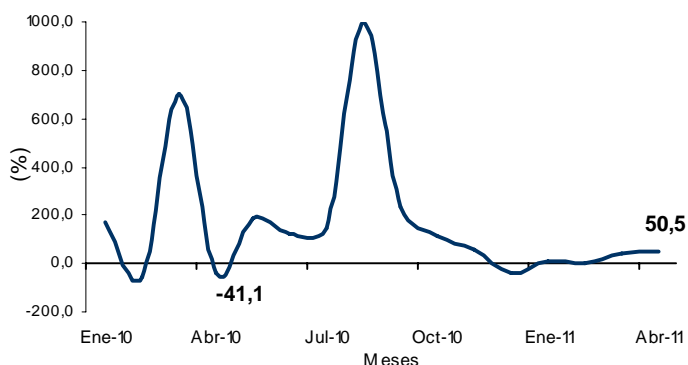
Fuente: DIAN Cálculos: DANE - COMEX

**Valor CIF de las importaciones de caucho y manufacturas originarias de Japón  
Enero 2009 – abril 2011**



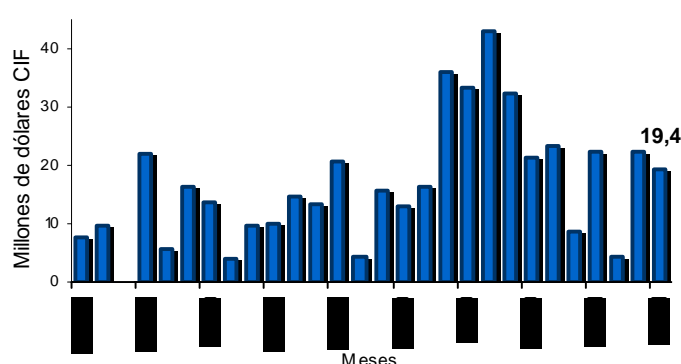
Fuente: DIAN Cálculos: DANE - COMEX

**Variación anual del valor CIF de las importaciones de fundición, hierro y acero originarias de Japón  
Enero 2010 – abril 2011**



Fuente: DIAN Cálculos: DANE - COMEX

**Valor CIF de las importaciones de fundición, hierro y acero originarias de Japón  
Enero 2009 – abril 2011**



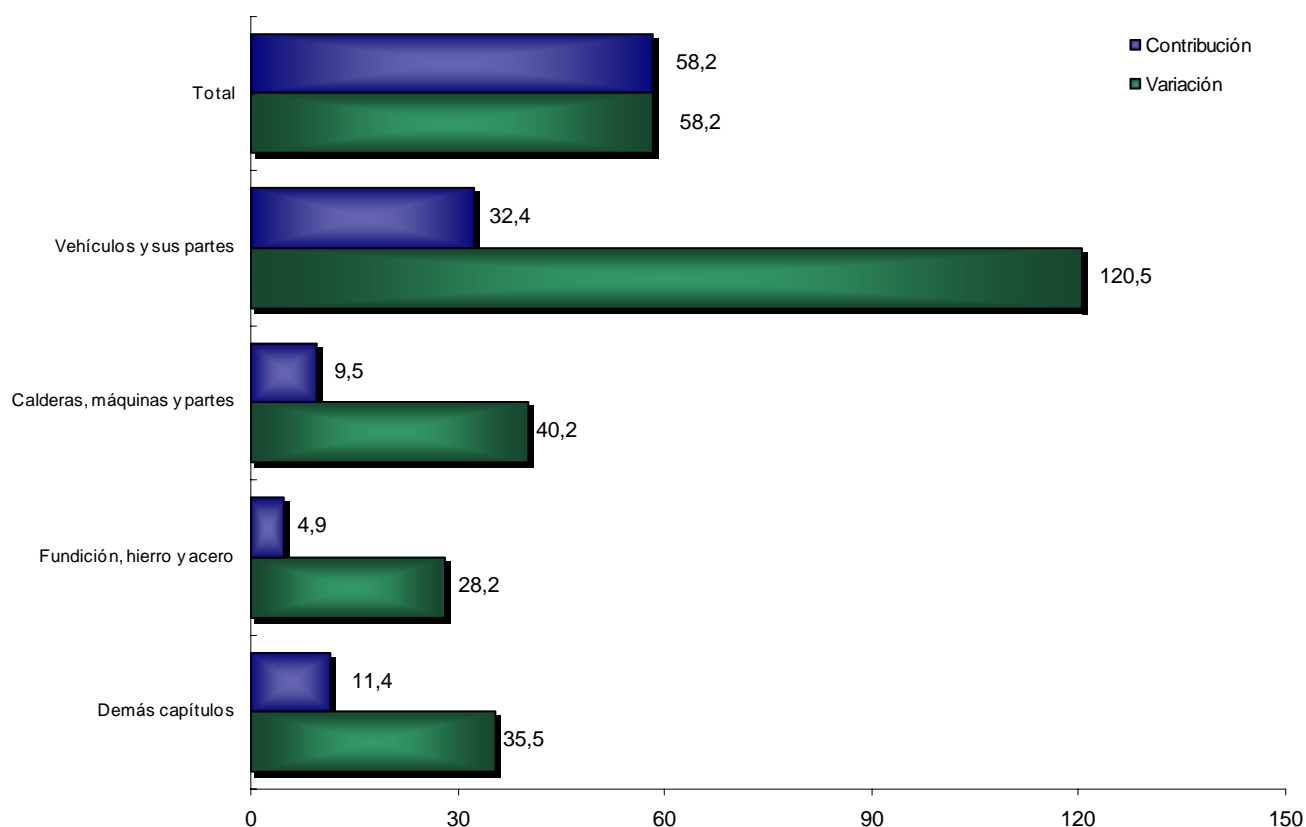
Fuente: DIAN Cálculos: DANE - COMEX

## Enero – abril 2011

El aumento de 58,2% registrado por las compras externas originarias de Japón en los cuatro primeros meses de 2011, se explica principalmente por el comportamiento de:

- Vehículos y sus partes, crecieron 120,5% y aportaron 32,4 puntos porcentuales a la variación total (58,2%), este resultado fue ocasionado en parte por las mayores compras de “camperos (4 x 4), para el transporte de personas, con motor de émbolo (pistón) alternativo, de encendido por chispa, de cilindrada superior a 2.500 cm<sup>3</sup>”.
- Calderas, máquinas y partes, aumentaron 40,2%, al pasar de US\$72,5 millones a US\$101,6 millones, lo que significó una contribución de 9,5 puntos porcentuales.
- Fundición, hierro y acero, registró un aumento de 28,2%, al pasar de US\$53,4 millones a US\$68,4 millones.

**Comportamiento del valor CIF de las importaciones originarias de Japón, según capítulos del arancel  
Enero - abril 2011/2010**



Fuente: DIAN Cálculos: DANE - COMEX

□□□

Las compras externas de vehículos y sus partes representaron 37,4% del total de las importaciones originarias de Japón durante el período enero – abril de 2011. Le siguen las compras externas de calderas, máquinas y partes con 20,9% y fundición, hierro y acero con 14,1%.

**Principales importaciones originarias de Japón, según capítulos del arancel  
Enero – abril 2011 - 2010**

Descripción	Miles de dólares CIF		Part(%)	Descripción	Miles de dólares CIF		Part(%)
	2011				2010		
<b>Total</b>	<b>486.120</b>		<b>100,0</b>	<b>Total</b>	<b>307.295</b>		<b>100,0</b>
Vehículos y sus partes	182.028		37,4	Vehículos y sus partes	82.538		26,9
Calderas, máquinas y partes	101.623		20,9	Calderas, máquinas y partes	72.462		23,6
Fundición, hierro y acero	68.433		14,1	Fundición, hierro y acero	53.361		17,4
Caucho y manufacturas	44.835		9,2	Caucho y manufacturas	30.268		9,8
Instrumentos y aparatos de óptica, fotografía,	23.703		4,9	Instrumentos y aparatos de óptica, fotografía,	22.822		7,4
Aparatos y material eléctrico, de grabación o imagen	15.900		3,3	Aparatos y material eléctrico, de grabación o imagen	14.055		4,6
Manufactura de fundición, de hierro o acero	13.415		2,8	Productos farmacéuticos	5.054		1,6
Navegación marítima o fluvial	6.810		1,4	Manufactura de fundición, de hierro o acero	4.593		1,5
Productos farmacéuticos	4.943		1,0	Disposiciones de tratamiento especial	3.466		1,1
Productos químicos orgánicos	4.066		0,8	Productos fotográficos, cinematográficos	3.043		1,0
Disposiciones de tratamiento especial	3.930		0,8	Productos químicos orgánicos	2.944		1,0
Demás capítulos	16.434		3,4	Demás capítulos	12.690		4,1

Fuente: DIAN Cálculos: DANE - COMEX



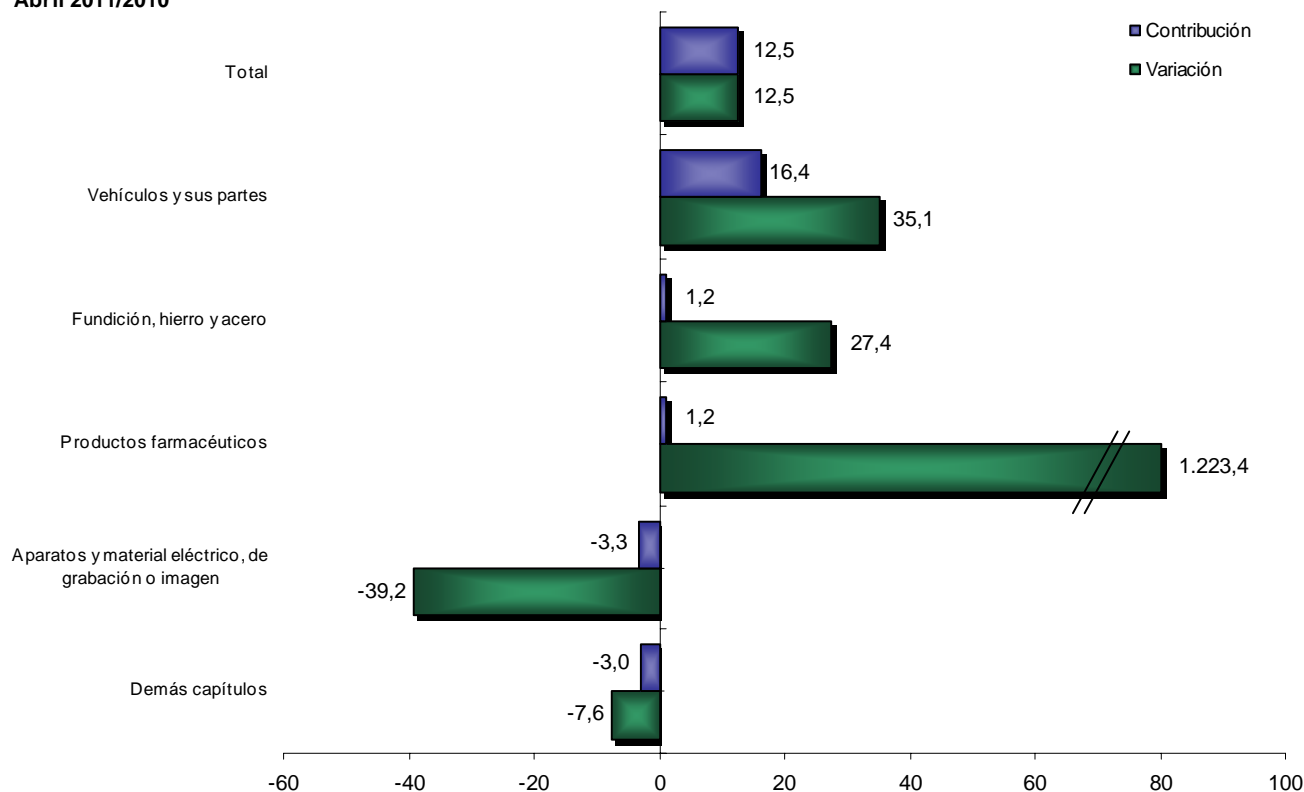
## República de Corea

### Abril 2011

El aumento de 12,5%, registrado por las compras externas originarias de República de Corea en el mes de abril de 2011, se explica principalmente por el comportamiento de:

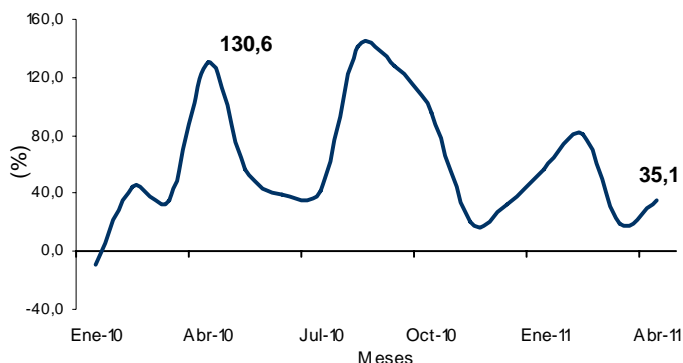
- Vehículos y sus partes, con un crecimiento de 35,1%, aportaron 16,4 puntos porcentuales a la variación total de las importaciones de República de Corea (12,5%). Este resultado fue ocasionado principalmente por "los demás vehículos para el transporte de personas, con motor de émbolo alternativo, de encendido por chispa, de cilindrada superior a 1.500 cm<sup>3</sup> pero inferior o igual a 3.000 cm<sup>3</sup>".
- Fundición, hierro y acero, presentaron un crecimiento de 27,4%, al pasar de US\$4,0 millones a US\$5,1 millones.
- Productos farmacéuticos, registró aumento de 1.223,4%, al pasar de US\$0,1 millones a US\$1,1 millones. Este resultado fue ocasionado principalmente por las mayores compras de "las demás vacunas para medicina humana".

#### Comportamiento del valor CIF de las importaciones originarias de República de Corea, según capítulos del arancel Abril 2011/2010



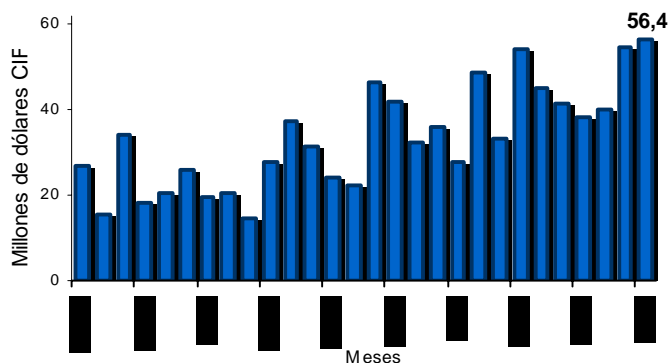
Fuente: DIAN Cálculos; DANE - COMEX

**Variación anual del valor CIF de las importaciones de vehículos y sus partes originarias de República de Corea  
Enero 2010 – abril 2011**



Fuente: DIAN Cálculos: DANE - COMEX

**Valor CIF de las importaciones de vehículos y sus partes originarias de República de Corea  
Enero 2009 – abril 2011**



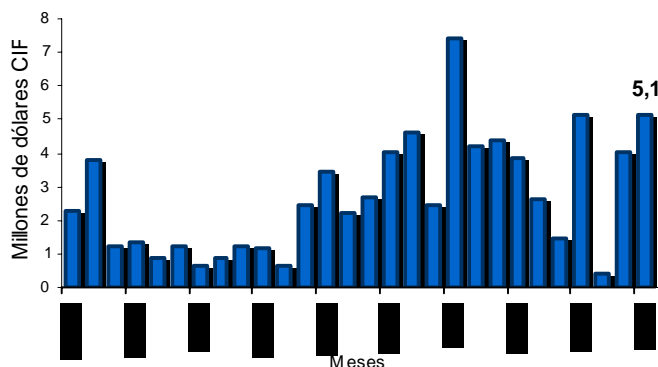
Fuente: DIAN Cálculos: DANE - COMEX

**Variación anual del valor CIF de las importaciones de fundición, hierro y acero originarias de República de Corea  
Enero 2010 – abril 2011**



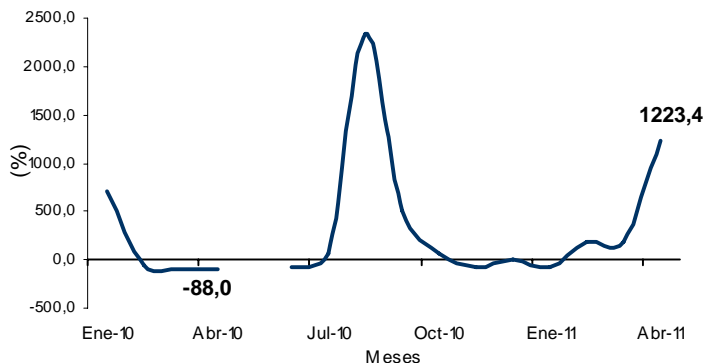
Fuente: DIAN Cálculos: DANE - COMEX

**Valor CIF de las importaciones de fundición, hierro y acero originarias de República de Corea  
Enero 2009 – abril 2011**



Fuente: DIAN Cálculos: DANE - COMEX

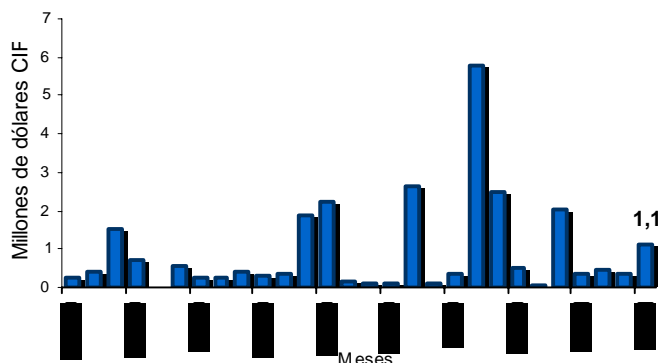
**Variación anual del valor CIF de las importaciones de productos farmacéuticos originarias de República de Corea  
Enero 2010 – abril 2011**



Fuente: DIAN Cálculos: DANE - COMEX

\* Los espacios en blanco corresponden a períodos en los cuales no es posible calcular la variación por no registrarse movimiento en el período base de la comparación.

**Valor CIF de las importaciones de productos farmacéuticos originarias de República de Corea  
Enero 2009 – abril 2011**



Fuente: DIAN Cálculos: DANE - COMEX

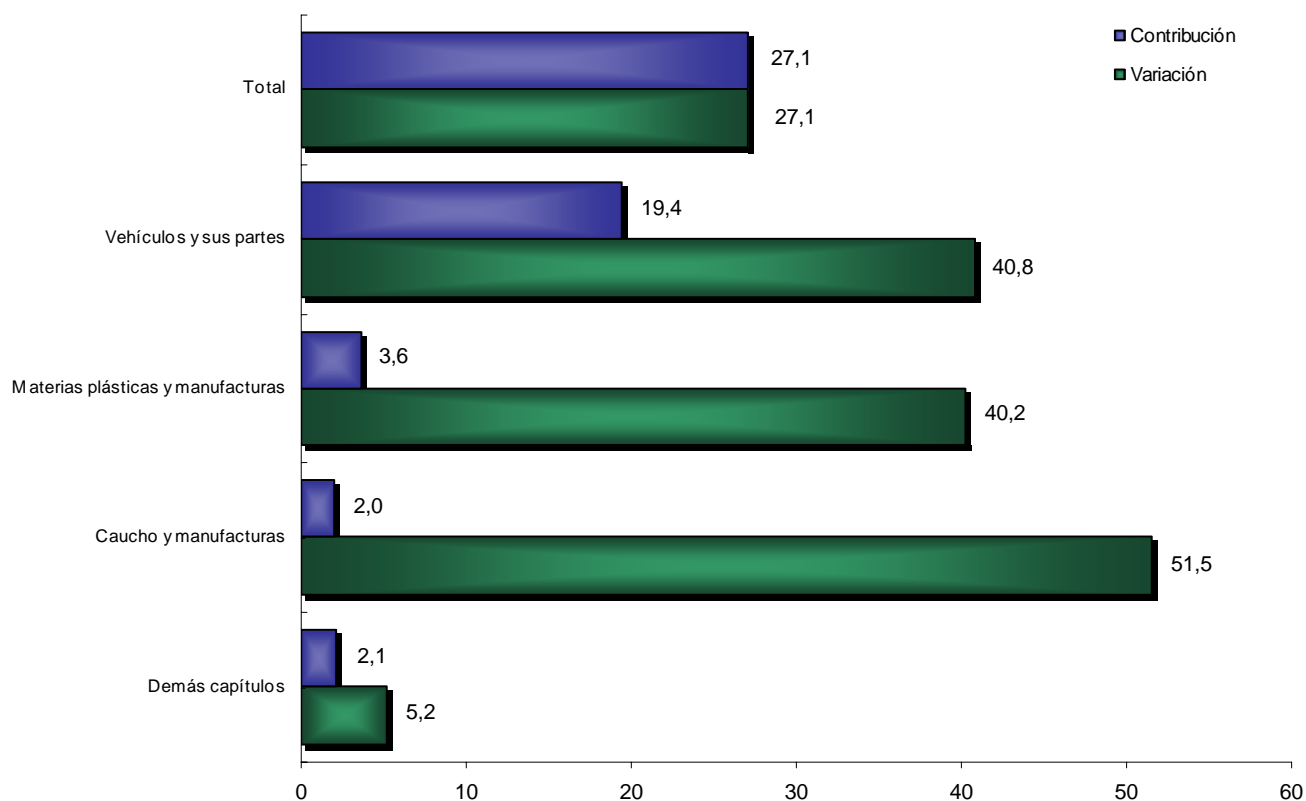


## Enero – abril 2011

Las compras externas originarias de República de Corea en los primeros cuatro meses de 2011, crecieron 27,1%. Este resultado se explica principalmente por el comportamiento de las importaciones de:

- Vehículos y sus partes, registraron un aumento de 40,8%, al pasar de US\$134,8 millones en los cuatro primeros meses de 2010 a US\$189,8 millones en el mismo período de 2011. Este resultado fue ocasionado principalmente por las mayores compras de “los demás vehículos para el transporte de personas, con motor de émbolo (pistón) alternativo, de encendido por chispa, de cilindrada superior a 1.500 cm<sup>3</sup> pero inferior o igual a 3.000 cm<sup>3</sup>.”, que alcanzaron un monto de US\$81,7 millones.
- Materias plásticas y manufacturas, registraron un crecimiento de 40,2% al pasar de US\$25,5 millones durante el período enero – abril de 2010 a US\$35,7 millones en el mismo período de 2011.
- Caucho y manufacturas, registraron un aumento de 51,5%, al pasar de US\$10,8 millones a US\$16,3 millones.

**Comportamiento del valor CIF de las importaciones originarias de República de Corea, según capítulos del arancel Enero - abril 2011/2010**



Fuente: DIAN Cálculos: DANE - COMEX

□□□

Las compras externas de vehículos y sus partes representaron 52,7% del total de las importaciones originarias de República de Corea durante los cuatro primeros meses de 2011. Le siguen, en orden de importancia, las compras de calderas, máquinas y partes con 11,8%; materias plásticas y manufacturas con 9,9% y aparatos y material eléctrico, de grabación o imagen con 4,6%.

**Principales importaciones originarias de República de Corea, según capítulos del arancel  
Enero – abril 2011 - 2010**

Descripción	Miles de dólares CIF		Part(%)	Descripción	Miles de dólares CIF		Part(%)
	2011				2010		
<b>Total</b>	<b>359.839</b>	<b>100,0</b>		<b>Total</b>	<b>283.174</b>	<b>100,0</b>	
Vehículos y sus partes	189.799	52,7		Vehículos y sus partes	134.759	47,6	
Calderas, máquinas y partes	42.577	11,8		Calderas, máquinas y partes	37.815	13,4	
Materias plásticas y manufacturas	35.690	9,9		Materias plásticas y manufacturas	25.453	9,0	
Aparatos y material eléctrico, de grabación o imagen	16.690	4,6		Aparatos y material eléctrico, de grabación o imagen	22.797	8,1	
Caucho y manufacturas	16.318	4,5		Fundición, hierro y acero	12.303	4,3	
Fundición, hierro y acero	14.724	4,1		Caucho y manufacturas	10.768	3,8	
Productos químicos orgánicos	7.597	2,1		Productos diversos de las industrias químicas	7.087	2,5	
Instrumentos y aparatos de óptica, fotografía,	5.962	1,7		Productos químicos orgánicos	5.041	1,8	
Filamentos sintéticos o artificiales	4.614	1,3		Filamentos sintéticos o artificiales	4.661	1,6	
Productos diversos de las industrias químicas	3.681	1,0		Instrumentos y aparatos de óptica, fotografía,	4.561	1,6	
Manufactura de fundición, de hierro o acero	2.390	0,7		Productos farmacéuticos	2.625	0,9	
Demás capítulos	19.795	5,5		Demás capítulos	15.305	5,4	

Fuente: DIAN Cálculos: DANE - COMEX