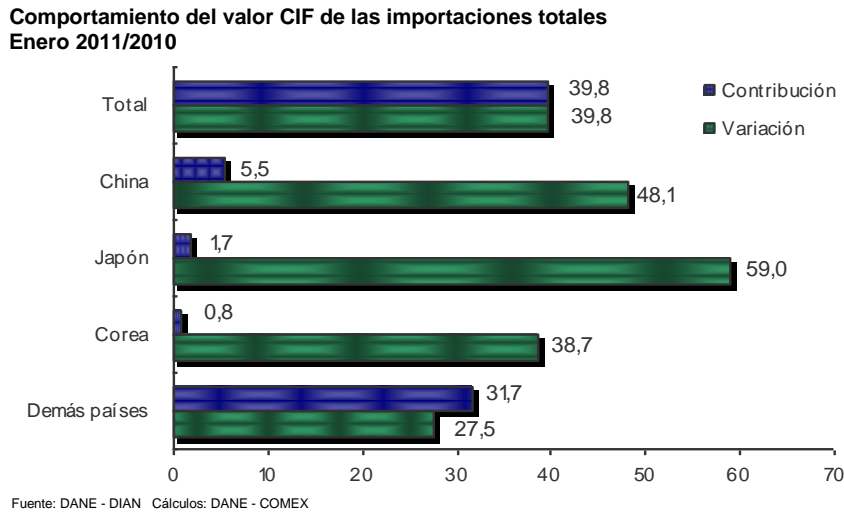


IMPORTACIONES ORIGINARIAS DE CHINA – JAPON Y COREA
2007 - 2011

Resultados generales

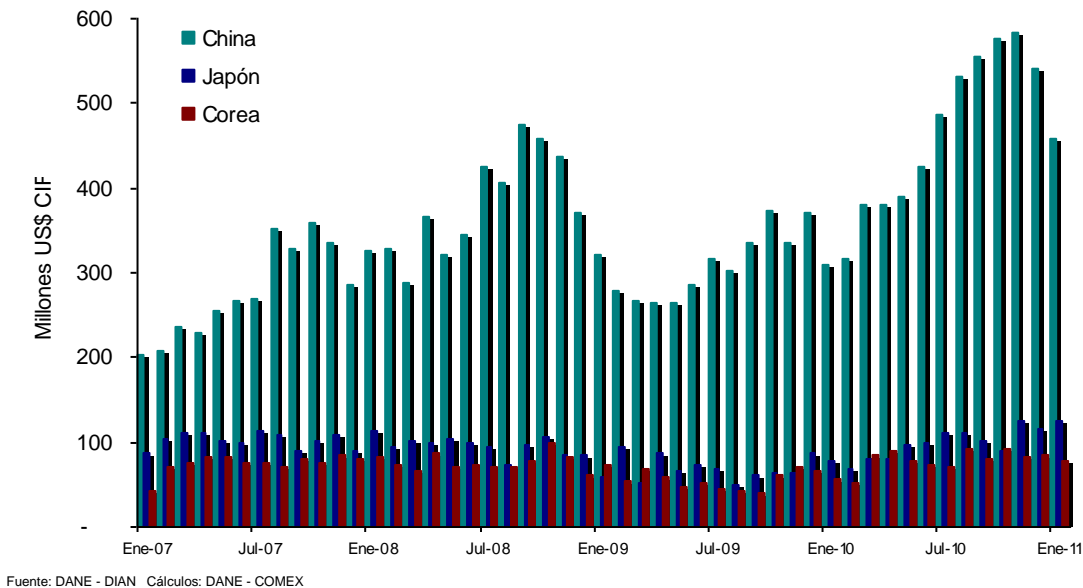
Enero 2011

En enero de 2011 las importaciones presentaron un crecimiento de 39,8%, con relación al mismo mes de 2010. De los países asiáticos, el de mayor contribución a la variación positiva de las importaciones en el mes fue China (48,1%), con un aporte de 5,5 puntos porcentuales a la variación total.



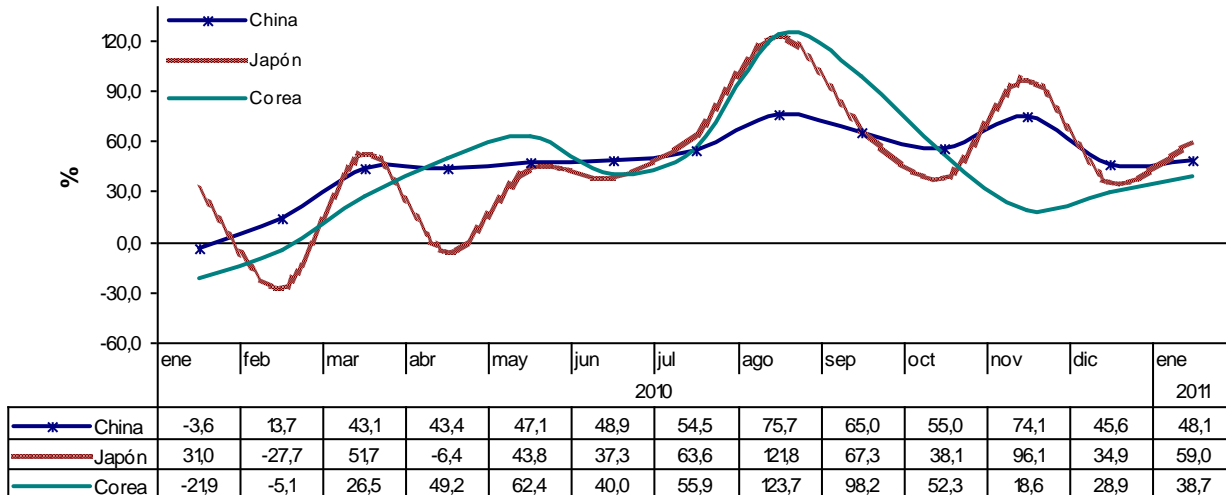
En enero de 2011, las compras externas originarias de China alcanzaron un monto de US\$458,4 millones CIF, las de Japón US\$124,5 millones CIF y las de República de Corea US\$78,1 millones CIF.

**Valor CIF de las importaciones originarias de China, Japón y República de Corea
Enero 2007 - 2011**



En enero de 2011, las importaciones originarias de China presentaron un crecimiento de 48,1% con relación al mismo mes de 2010; las de Japón crecieron 59,0% y las de República de Corea aumentaron 38,7%.

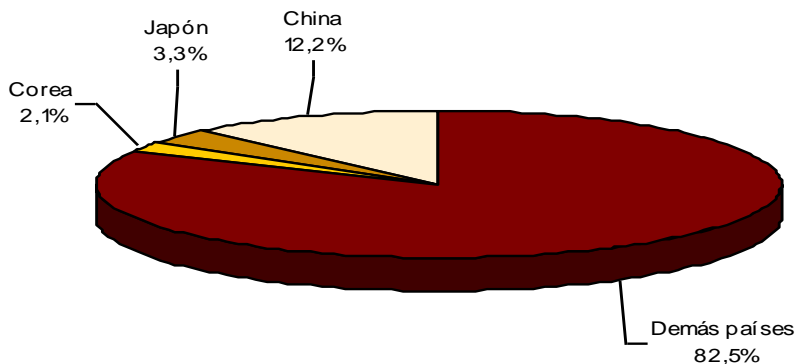
**Variación anual del valor CIF de las importaciones originarias de China, Japón y República de Corea
Enero 2010 - 2011**



Fuente: DANE - DIAN Cálculos: DANE - COMEX

Durante el primer mes de 2011, 12,2% del total de las compras externas realizadas por Colombia fueron originarias de China, 3,3% de Japón y 2,1% de República de Corea, para un acumulado de 17,5% de las importaciones colombianas.

**Distribución porcentual del valor CIF de las importaciones, según país de origen
Enero 2011**



Fuente: DANE - DIAN Cálculos: DANE - COMEX

Importaciones según capítulos del arancel

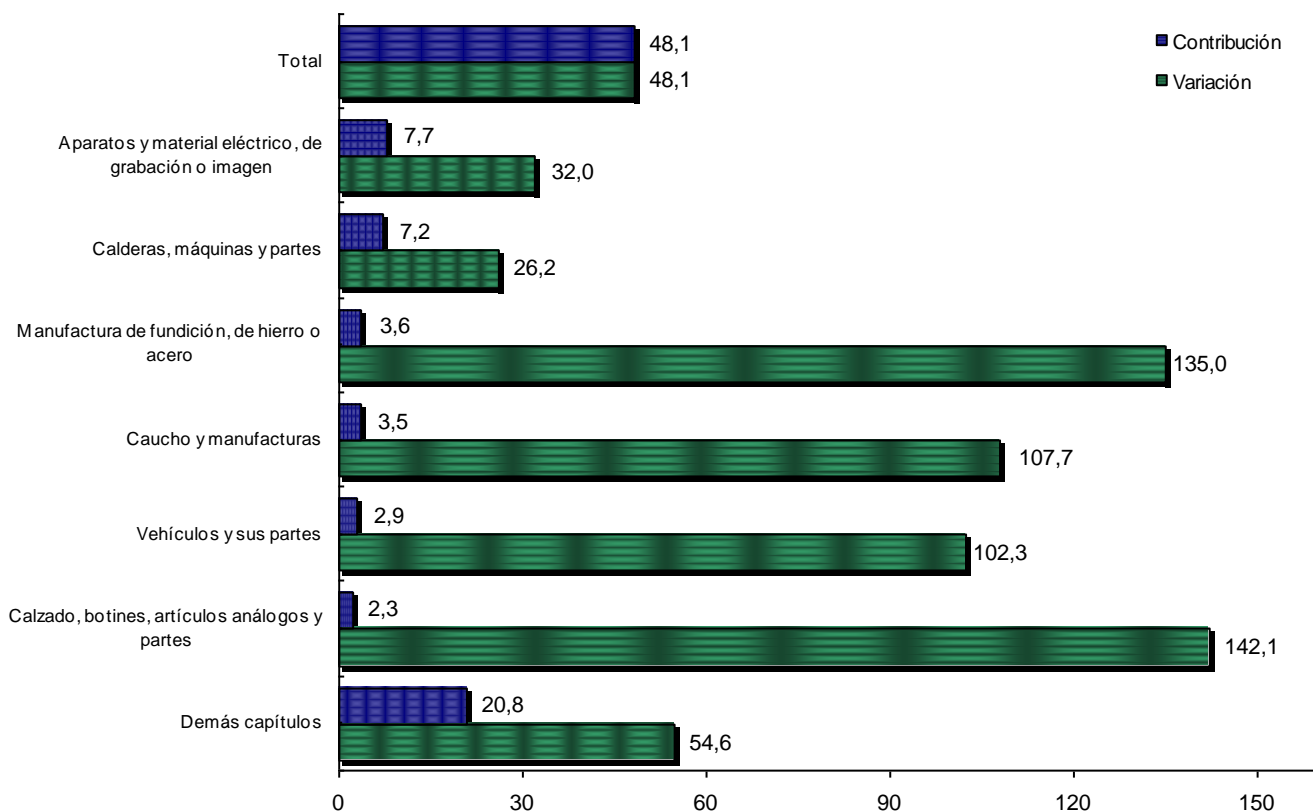
China

Enero 2011

El aumento de 48,1% registrado por las compras externas originarias de China en el mes de enero de 2011, se explica principalmente por el comportamiento de:

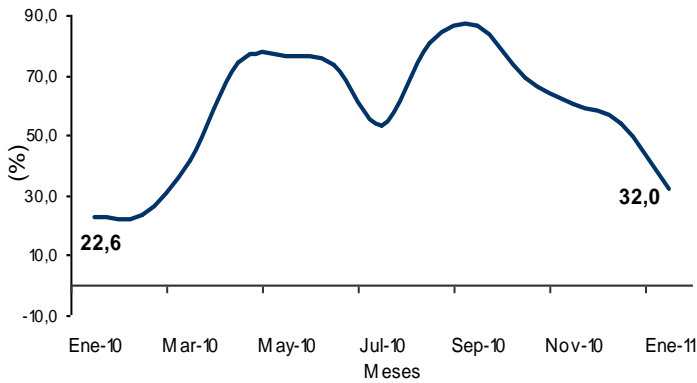
- Aparatos y material eléctrico, de grabación o imagen, con un crecimiento de 32,0%, aportaron 7,7 puntos porcentuales a la variación total de las importaciones de China (48,1%). Este resultado fue explicado principalmente por la subpartida "teléfonos móviles (celulares) y los de otras redes inalámbricas", que aumentó 108,4%, al pasar de US\$11,7 millones en enero de 2010 a US\$24,4 millones en el mismo mes de 2011.
- Calderas, máquinas y partes, registraron un aumento de 26,2%, al pasar de US\$85,2 millones a US\$107,6 millones.
- Manufactura de fundición, hierro y acero, registraron un crecimiento de 135,0%, al pasar de US\$8,3 millones en enero de 2010 a US\$19,5 millones en el mismo mes de 2011, este resultado fue ocasionado en parte por la mayores compras externas de "los demás tubos de entubación o de producción del tipo de los utilizados para la extracción de petróleo o gas" (727,7%).

**Comportamiento del valor CIF de las importaciones originarias de China, según capítulos del arancel
Enero 2011/2010**



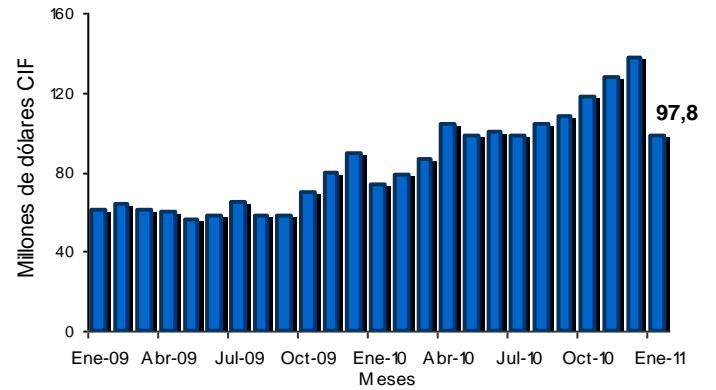
Fuente: DANE -DIAN Cálculos: DANE - COMEX

Variación anual del valor CIF de las importaciones de aparatos y material eléctrico, de grabación o imagen originarias de China Enero 2010 - 2011



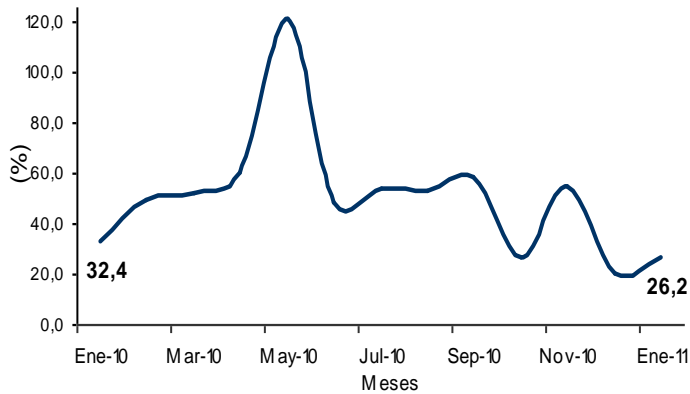
Fuente: DANE -DIAN Cálculos: DANE - COMEX

Valor CIF de las importaciones de aparatos y material eléctrico, de grabación o imagen originarias de China Enero 2009 - 2011



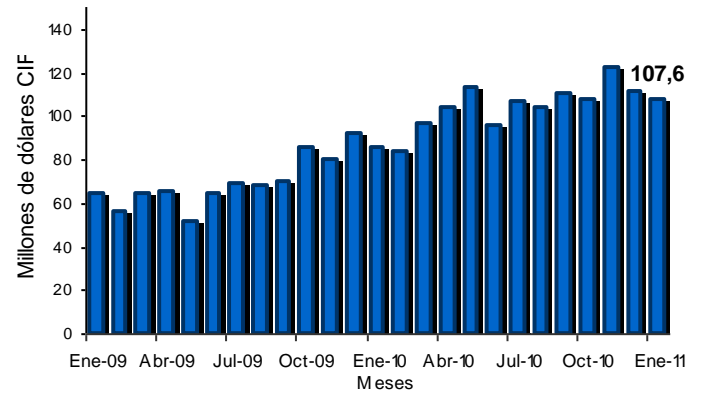
Fuente: DANE -DIAN Cálculos: DANE - COMEX

Variación anual del valor CIF de las importaciones de calderas, máquinas y partes originarias de China Enero 2010 - 2011



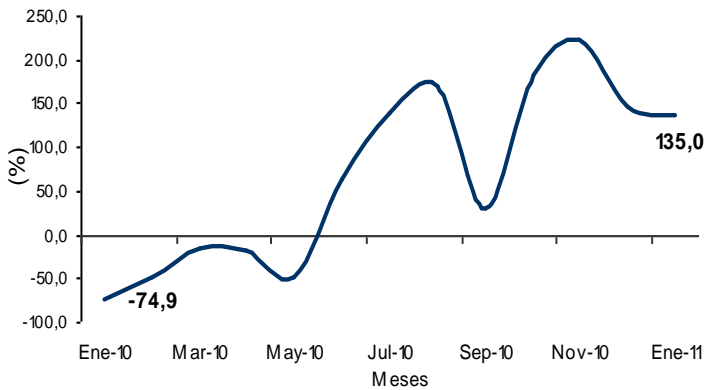
Fuente: DANE -DIAN Cálculos: DANE - COMEX

Valor CIF de las importaciones de calderas, máquinas y partes originarias de China Enero 2009 - 2011



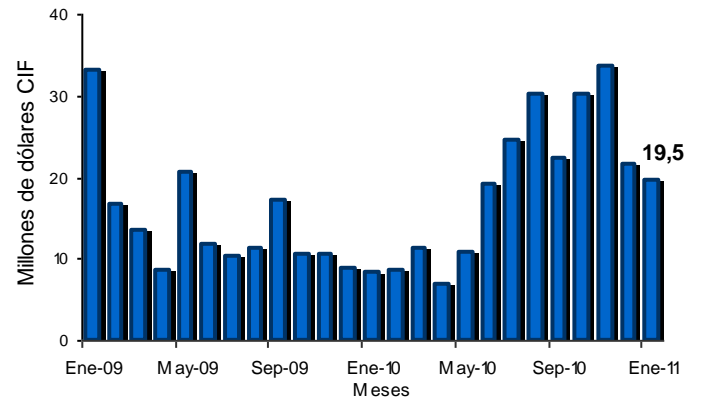
Fuente: DANE -DIAN Cálculos: DANE - COMEX

Variación anual del valor CIF de las importaciones de manufactura de fundición, de hierro o acero originarias de China Enero 2010 - 2011



Fuente: DANE -DIAN Cálculos: DANE - COMEX

Valor CIF de las importaciones de manufactura de fundición, hierro y acero originarias de China Enero 2009 - 2011



Fuente: DANE -DIAN Cálculos: DANE - COMEX



Las compras externas de calderas, máquinas y partes, representaron 23,5% del total de las importaciones originarias de China durante el primer mes de 2011. Le siguen en orden descendente las compras de aparatos y material eléctrico, de grabación o imagen con 21,3%, caucho y manufacturas con 4,5% y manufactura de fundición, de hierro o acero con 4,3%, para un total de 53,6% entre los cuatro grupos de productos.

**Principales importaciones originarias de China, según capítulos del arancel
Enero 2011 - 2010**

Descripción	Miles de dólares CIF		Descripción	Miles de dólares CIF	
	2011	Part(%)		2010	Part(%)
Total	458.442	100,0	Total	309.617	100,0
Calderas, máquinas y partes	107.574	23,5	Calderas, máquinas y partes	85.238	27,5
Aparatos y material eléctrico, de grabación o imagen	97.764	21,3	Aparatos y material eléctrico, de grabación o imagen	74.044	23,9
Caucho y manufacturas	20.748	4,5	Productos químicos orgánicos	11.451	3,7
Manufactura de fundición, de hierro o acero	19.536	4,3	Caucho y manufacturas	9.989	3,2
Vehículos y sus partes	17.985	3,9	Materias plásticas y manufacturas	9.308	3,0
Productos químicos orgánicos	14.269	3,1	Vehículos y sus partes	8.891	2,9
Materias plásticas y manufacturas	13.569	3,0	Manufactura de fundición, de hierro o acero	8.314	2,7
Calzado, botines, artículos análogos y partes	12.300	2,7	Muebles	6.686	2,2
Muebles	9.933	2,2	Instrumentos y aparatos de óptica, fotografía	5.772	1,9
Instrumentos y aparatos de óptica, fotografía	9.364	2,0	Productos cerámicos	5.671	1,8
Manufacturas de cuero, artículos de viaje, bolsos	7.257	1,6	Calzado, botines, artículos análogos y partes	5.081	1,6
Demás capítulos	128.144	28,0	Demás capítulos	79.173	25,6

Fuente: DANE -DIAN Cálculos: DANE - COMEX

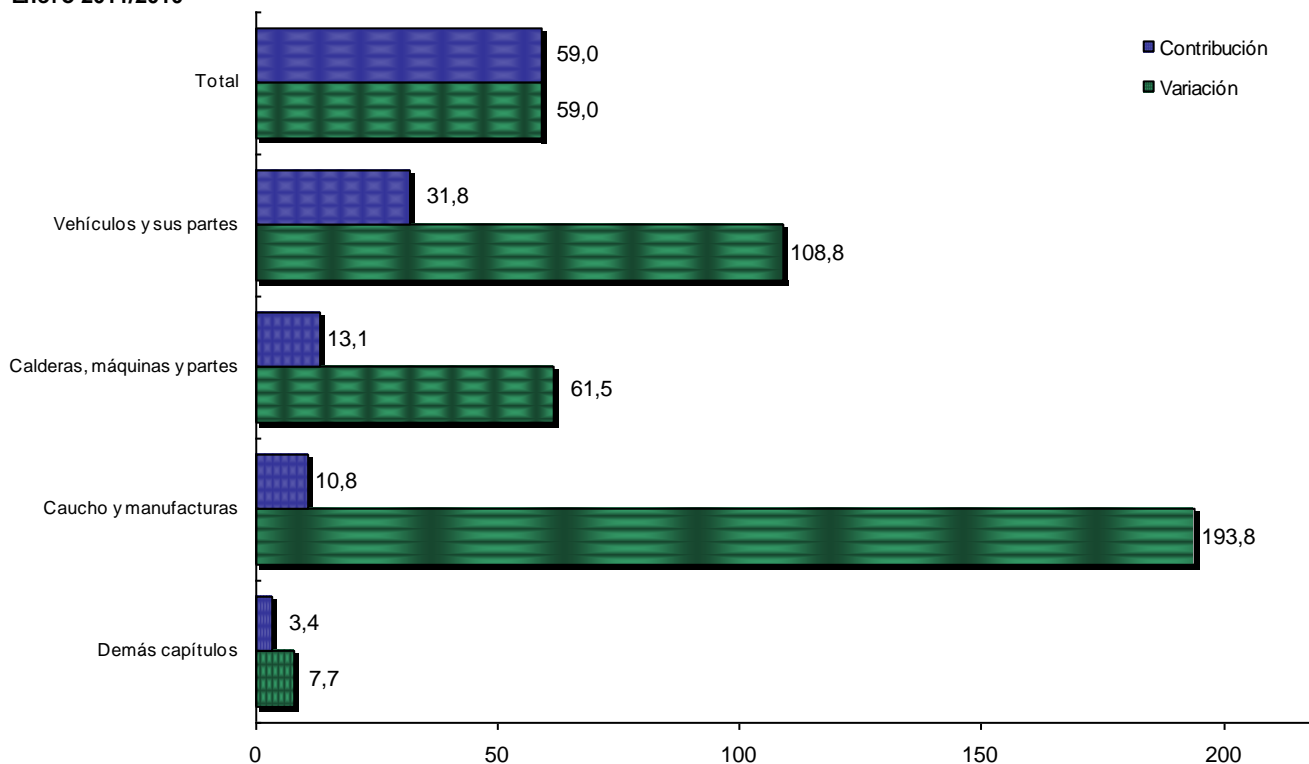
Japón

Enero 2011

El aumento de 59,0% registrado por las compras externas originarias de Japón en el mes de enero de 2011, se explica principalmente por el comportamiento de:

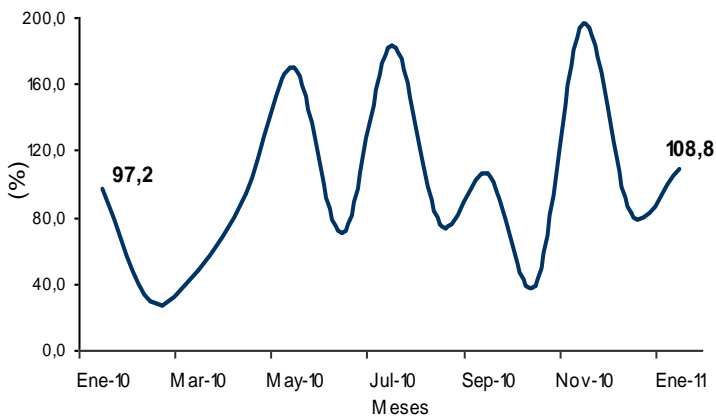
- Vehículos y sus partes, contribuyeron con 31,8 puntos porcentuales a la variación; el crecimiento de 108,8% presentado por este grupo se atribuye en parte a las mayores compras externas de “camperos (4 x 4), para el transporte de personas, con motor de émbolo alternativo, de encendido por chispa, de cilindrada superior a 1.500 cm³ pero inferior o igual a 3.000 cm³”.
- Calderas, máquinas y partes registraron un aumento de 61,5% y aportaron 13,1 puntos porcentuales a la variación total de las importaciones de Japón, al pasar de US\$16,6 millones en enero de 2010 a US\$26,9 millones en igual mes de 2011.
- Caucho y manufacturas, registraron un aumento de 193,8%, al pasar de US\$4,3 millones a US\$12,8 millones.

Comportamiento del valor CIF de las importaciones originarias de Japón, según capítulos del arancel Enero 2011/2010



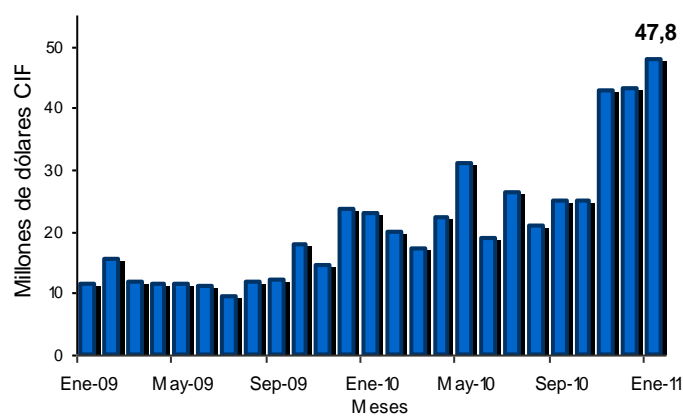
Fuente: DANE –DIAN Cálculos: DANE - COMEX

**Variación anual del valor CIF de las importaciones de vehículos y sus partes originarias de Japón
Enero 2010 – 2011**



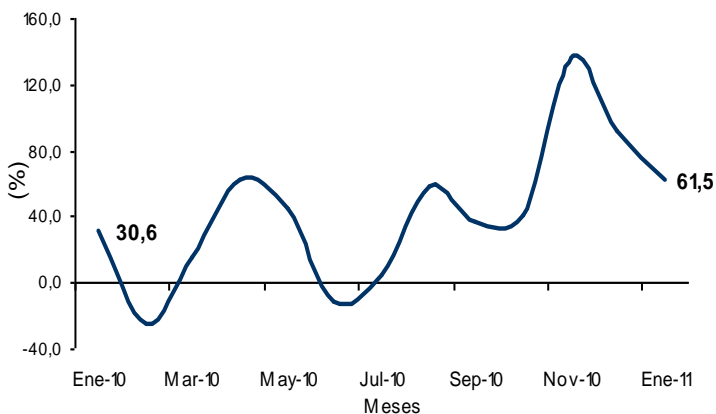
Fuente: DANE –DIAN Cálculos: DANE - COMEX

**Valor CIF de las importaciones de vehículos y sus partes originarias de Japón
Enero 2009 – 2011**



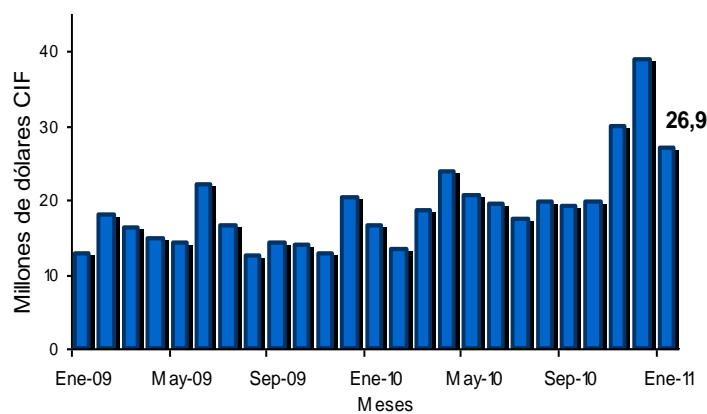
Fuente: DANE –DIAN Cálculos: DANE - COMEX

**Variación anual del valor CIF de las importaciones de calderas, máquinas y partes originarias de Japón
Enero 2010 – 2011**



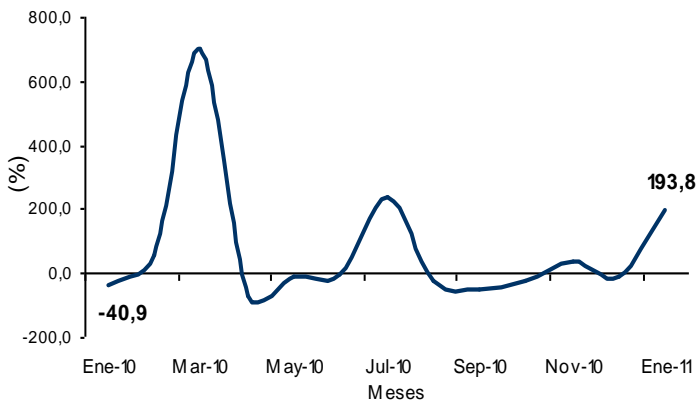
Fuente: DANE –DIAN Cálculos: DANE - COMEX

**Valor CIF de las importaciones de calderas, máquinas y partes originarias de Japón
Enero 2009 – 2011**



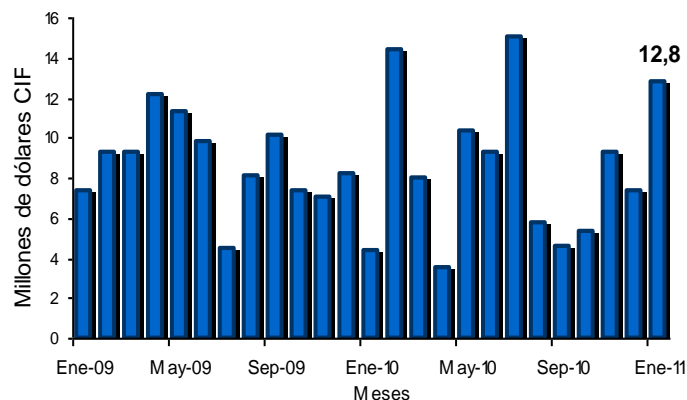
Fuente: DANE –DIAN Cálculos: DANE - COMEX

**Variación anual del valor CIF de las importaciones de caucho y manufacturas originarias de Japón
Enero 2010 – 2011**



Fuente: DANE –DIAN Cálculos: DANE - COMEX

**Valor CIF de las importaciones de caucho y manufacturas originarias de Japón
Enero 2009 – 2011**



Fuente: DANE –DIAN Cálculos: DANE - COMEX



Las compras externas de vehículos y sus partes representaron 38,4% del total de las importaciones originarias de Japón durante el primer mes de 2011. Le siguen las compras externas de calderas, máquinas y partes con 21,6% y fundición, hierro y acero con 17,9%.

**Principales importaciones originarias de Japón, según capítulos del arancel
Enero 2011 - 2010**

Descripción	Miles de dólares CIF		Descripción	Miles de dólares CIF	
	Part(%)	2011		Part(%)	2010
Total	124.479	100,0	Total	78.277	100,0
Vehículos y sus partes	47.758	38,4	Vehículos y sus partes	22.869	29,2
Calderas, máquinas y partes	26.868	21,6	Fundición, hierro y acero	20.603	26,3
Fundición, hierro y acero	22.241	17,9	Calderas, máquinas y partes	16.636	21,3
Caucho y manufacturas	12.758	10,2	Instrumentos y aparatos de óptica, fotografía,	4.462	5,7
Aparatos y material eléctrico, de grabación o imagen	3.833	3,1	Caucho y manufacturas	4.342	5,5
Instrumentos y aparatos de óptica, fotografía,	3.609	2,9	Aparatos y material eléctrico, de grabación o imagen	2.422	3,1
Disposiciones de tratamiento especial	1.440	1,2	Productos farmacéuticos	1.154	1,5
Manufactura de fundición, de hierro o acero	996	0,8	Productos fotográficos, cinematográficos	882	1,1
Productos químicos orgánicos	788	0,6	Materias plásticas y manufacturas	751	1,0
Productos fotográficos, cinematográficos	752	0,6	Productos químicos orgánicos	636	0,8
Materias plásticas y manufacturas	707	0,6	Productos diversos de las industrias químicas	621	0,8
Demás capítulos	2.729	2,2	Demás capítulos	2.899	3,7

Fuente: DANE -DIAN Cálculos: DANE - COMEX

República de Corea

Enero 2011

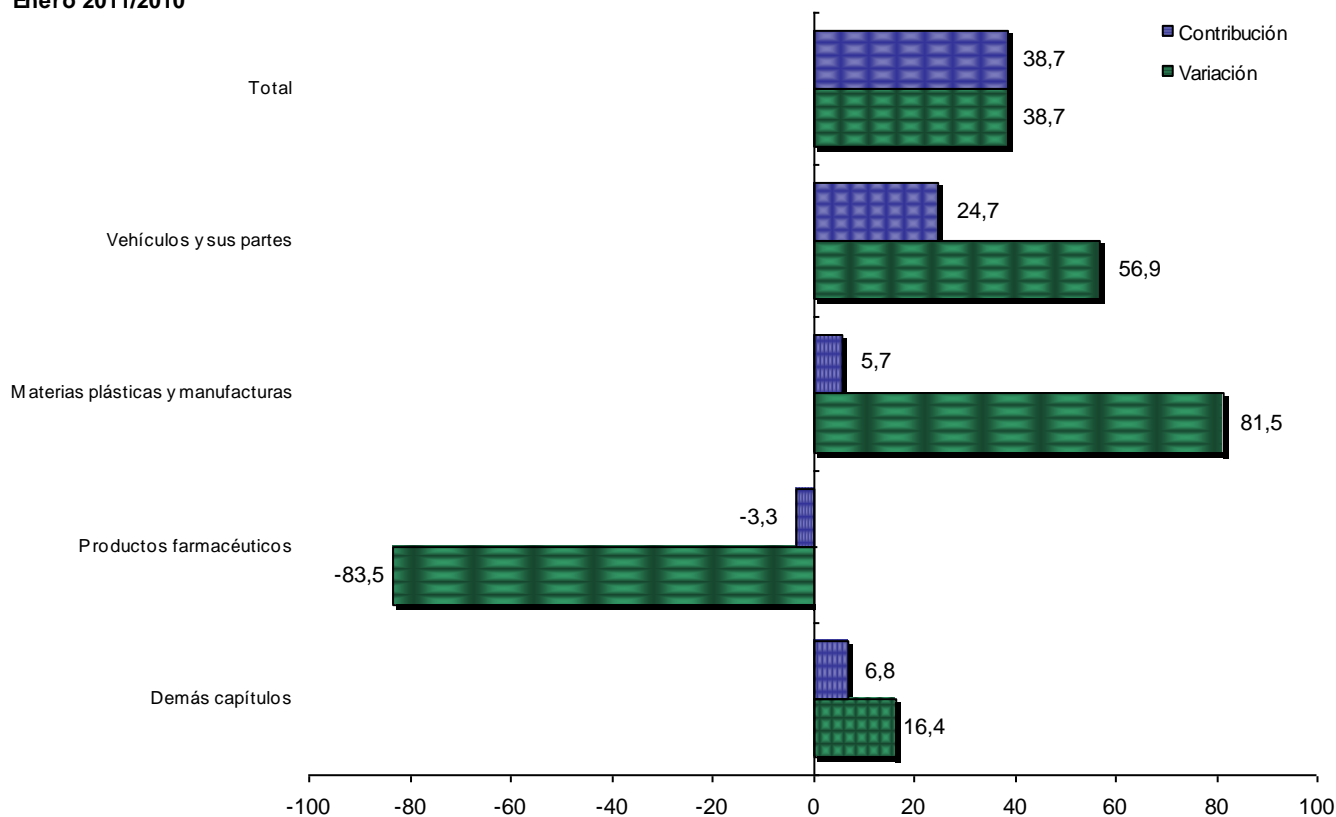
El aumento de 38,7%, registrado por las compras externas originarias de República de Corea en el mes de enero de 2011, se explica principalmente por el comportamiento de:

- Vehículos y sus partes, con un crecimiento de 56,9%, aportaron 24,7 puntos porcentuales a la variación total de las importaciones de Corea (38,7%). Este resultado fue ocasionado principalmente por “los demás vehículos para el transporte de personas, con motor de émbolo alternativo, de encendido por chispa, de cilindrada superior a 1.500 cm³ pero inferior o igual a 3.000 cm³”.
- Materias plásticas y manufacturas, presentaron un crecimiento de 81,5%, al pasar de US\$4,0 millones a US\$7,2 millones.

En contraste con los resultados anteriores, disminuyeron las importaciones de:

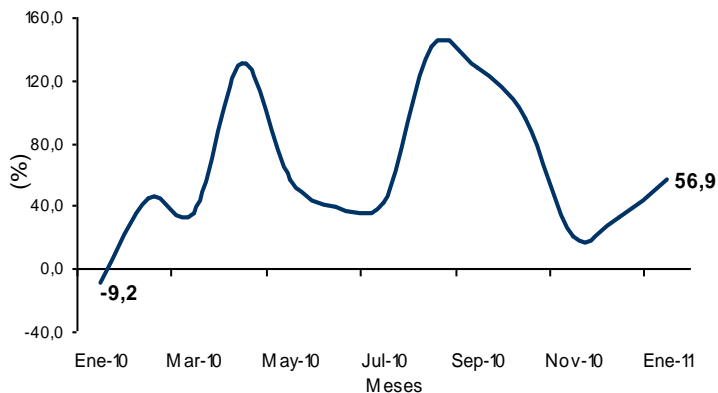
- Productos farmacéuticos, presentaron disminución de 83,5%, al pasar de US\$2,3 millones a US\$0,4 millones; este resultado fue ocasionado por las menores compras externas de “las demás vacunas para medicina humana” (-97,0%).

**Comportamiento del valor CIF de las importaciones originarias de Corea, según capítulos del arancel
Enero 2011/2010**



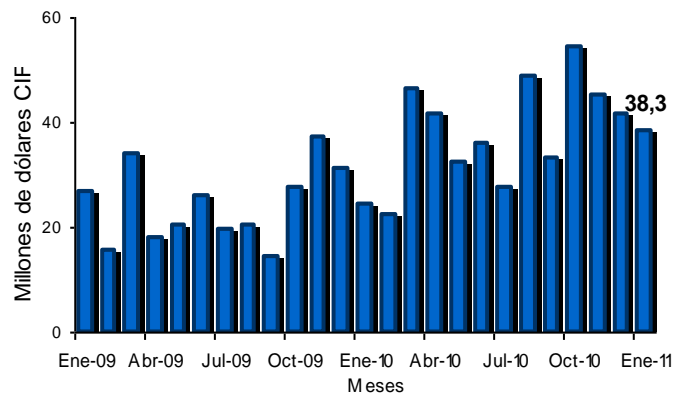
Fuente: DANE –DIAN Cálculos: DANE - COMEX

Variación anual del valor CIF de las importaciones de vehículos y sus partes originarias de Corea Enero 2010 – 2011



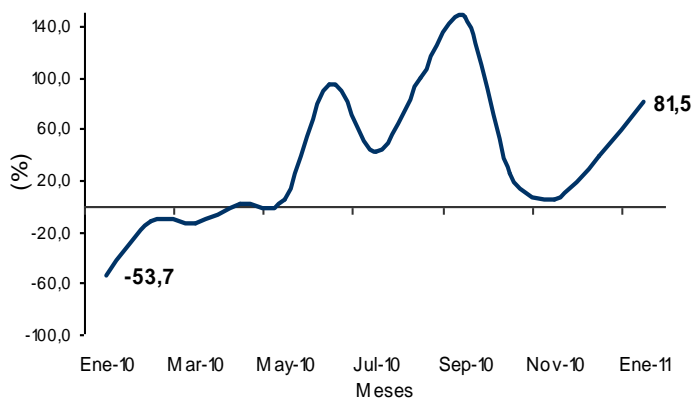
Fuente: DANE –DIAN Cálculos: DANE - COMEX

Valor CIF de las importaciones de vehículos y sus partes originarias de Corea Enero 2009 – 2011



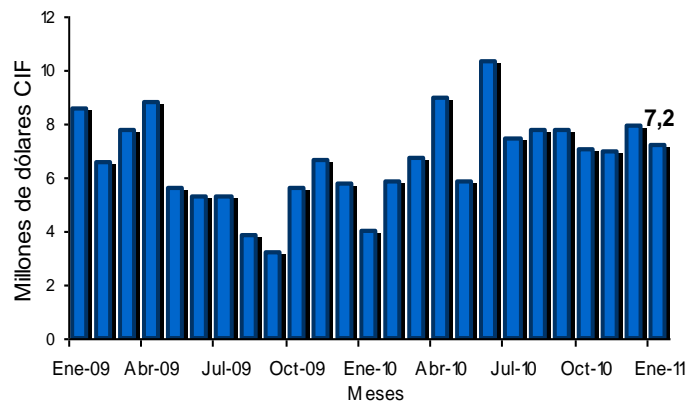
Fuente: DANE –DIAN Cálculos: DANE - COMEX

Variación anual del valor CIF de las importaciones de materias plásticas y manufacturas originarias de Corea Enero 2010 – enero 2011



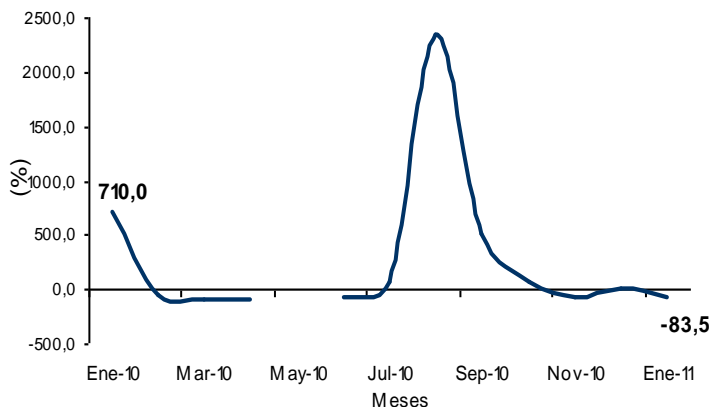
Fuente: DANE –DIAN Cálculos: DANE - COMEX

Valor CIF de las importaciones de materias plásticas y manufacturas originarias de Corea Enero 2009 – enero 2011



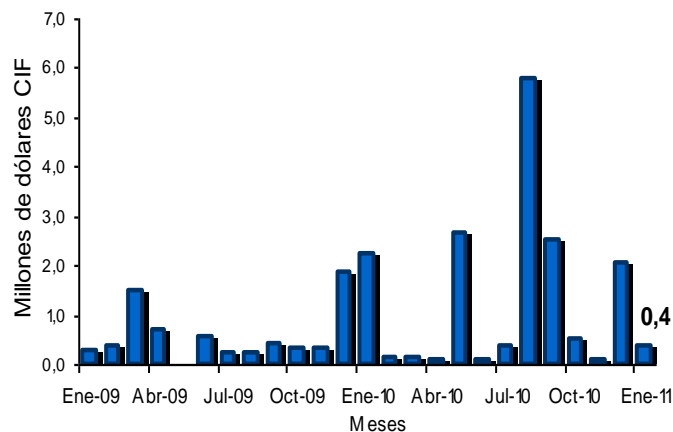
Fuente: DANE –DIAN Cálculos: DANE - COMEX

Variación anual del valor CIF de las importaciones de productos farmacéuticos originarias de Corea Enero 2010 – 2011



Fuente: DANE –DIAN Cálculos: DANE - COMEX

Valor CIF de las importaciones de productos farmacéuticos Enero 2009 – 2011



Fuente: DANE –DIAN Cálculos: DANE - COMEX



Las compras externas de vehículos y sus partes representaron 49,0% del total de las importaciones originarias de Corea durante el primer mes de 2011. Le siguen las compras de calderas, máquinas y partes con 10,6%, materias plásticas y manufacturas con 9,2% y fundición, hierro y acero con 6,6%.

**Principales importaciones originarias de Corea, según capítulos del arancel
Enero 2011 - 2010**

Descripción	Miles de dólares CIF		Part(%)	Descripción	Miles de dólares CIF		Part(%)
	2011				2010		
Total	78.077		100,0	Total	56.302		100,0
Vehículos y sus partes	38.252		49,0	Vehículos y sus partes	24.373		43,3
Calderas, máquinas y partes	8.244		10,6	Calderas, máquinas y partes	7.441		13,2
Materias plásticas y manufacturas	7.204		9,2	Aparatos y material eléctrico, de grabación o imagen	4.330		7,7
Fundición, hierro y acero	5.119		6,6	Materias plásticas y manufacturas	3.970		7,1
Caucho y manufacturas	5.072		6,5	Fundición, hierro y acero	3.420		6,1
Aparatos y material eléctrico, de grabación o imagen	2.924		3,7	Caucho y manufacturas	2.347		4,2
Productos químicos orgánicos	2.405		3,1	Productos farmacéuticos	2.257		4,0
Instrumentos y aparatos de óptica, fotografía,	2.226		2,9	Instrumentos y aparatos de óptica, fotografía,	1.740		3,1
Filamentos sintéticos o artificiales	1.227		1,6	Filamentos sintéticos o artificiales	1.331		2,4
Manufactura de fundición, de hierro o acero	668		0,9	Manufactura de fundición, de hierro o acero	1.049		1,9
Fibras sintéticas o artificiales discontinuas	424		0,5	Productos químicos orgánicos	637		1,1
Demás capítulos	4.313		5,5	Demás capítulos	3.408		6,1

Fuente: DANE –DIAN Cálculos: DANE - COMEX