

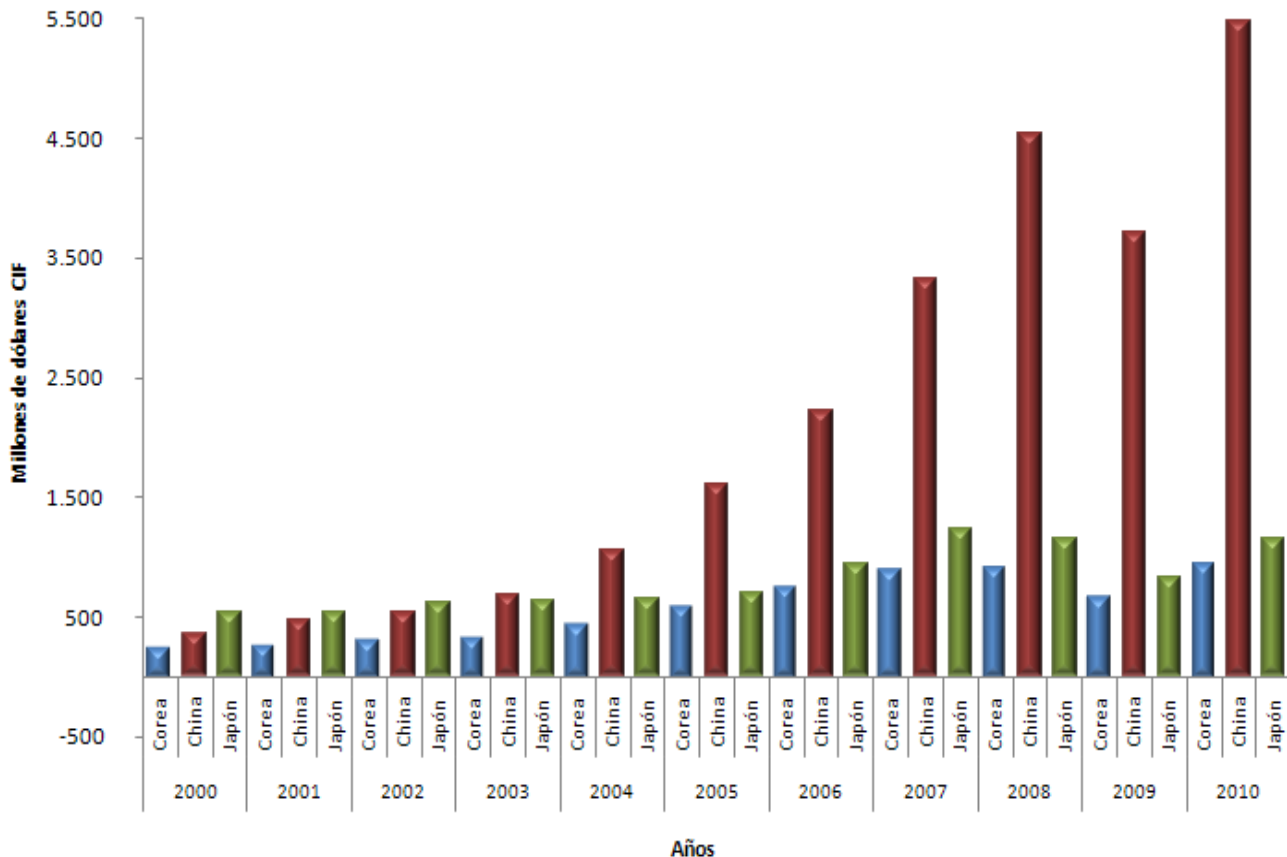
IMPORTACIONES ORIGINARIAS DE COREA – CHINA – JAPON 2000 - 2010

Los países asiáticos son los principales proveedores de mercancías del mundo. En efecto, en el año 2000 Japón era el tercer exportador de bienes mundial, mientras que China se ubicaba en el tercer renglón, y Corea en el doceavo. En 2004, las ventas externas de productos Chinos superaron a los japoneses, constituyéndose en el tercer y cuarto proveedor de mercancías, superados solamente por Alemania y Estados Unidos. En 2009, China fue el principal vendedor de mercancías a nivel mundial, mientras que Japón se mantuvo en el cuarto renglón, y Corea en el noveno.

La dinámica de los países asiáticos se refleja en las importaciones colombianas, en donde se observa que las compras de mercancías originarias de Corea, China y Japón registran crecimiento sostenido durante la última década, a excepción del año 2009 período en el que el intercambio mundial de mercancías registró una contracción significativa.

Dado lo anterior, es de interés del DANE realizar un análisis particular a la dinámica del comercio exterior con los países del sudeste asiático, en donde se evidencia la importancia y el fortalecimiento de las relaciones comerciales entre Colombia y estos países.

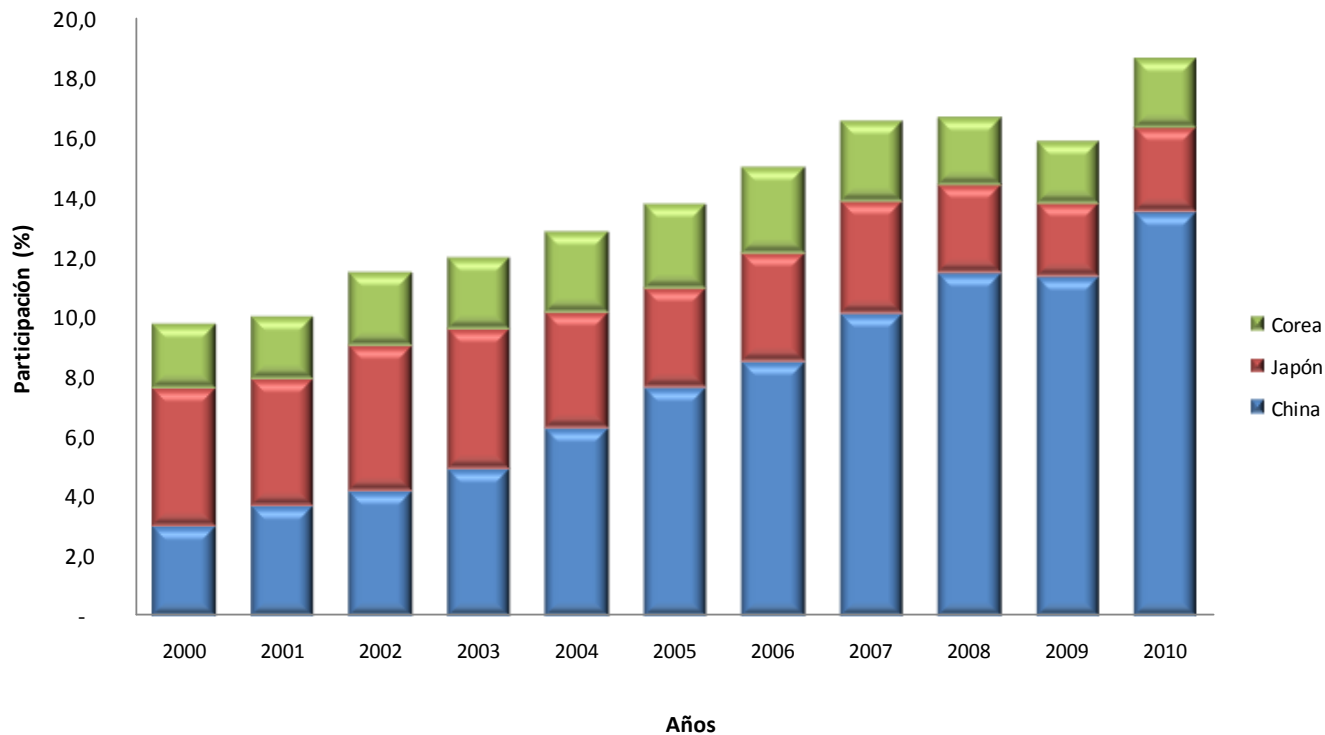
**Comportamiento del valor CIF de las importaciones originarias de Corea, China, y Japón
2000 - 2010**



Fuente: DANE - DIAN Cálculos: DANE - COMEX



Participación de las importaciones originarias del sudeste asiático en el total de las importaciones de Colombia 2000 - 2010



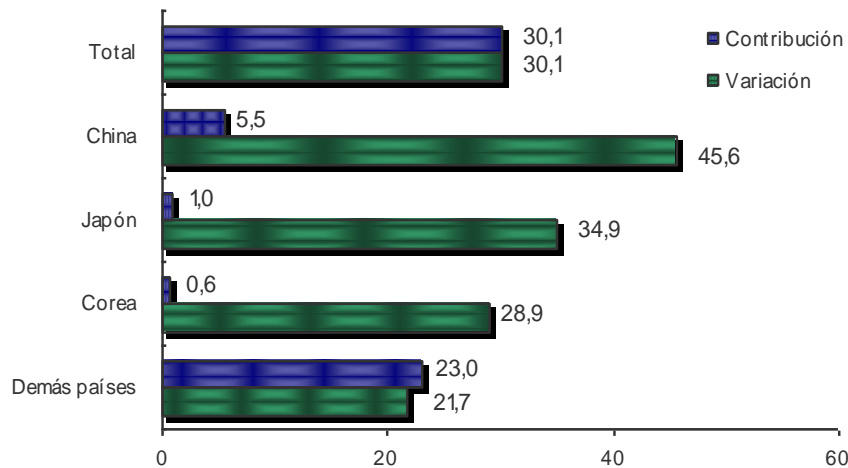
Fuente: DANE - DIAN Cálculos: DANE - COMEX

Resultados generales

Diciembre 2010

En diciembre de 2010, las importaciones presentaron un crecimiento de 30,1%, con relación al mismo mes de 2009. De los países del sudeste asiático, el de mayor contribución a la variación positiva de las importaciones en el mes fue China (45,6%), con un aporte de 5,5 puntos porcentuales a la variación total.

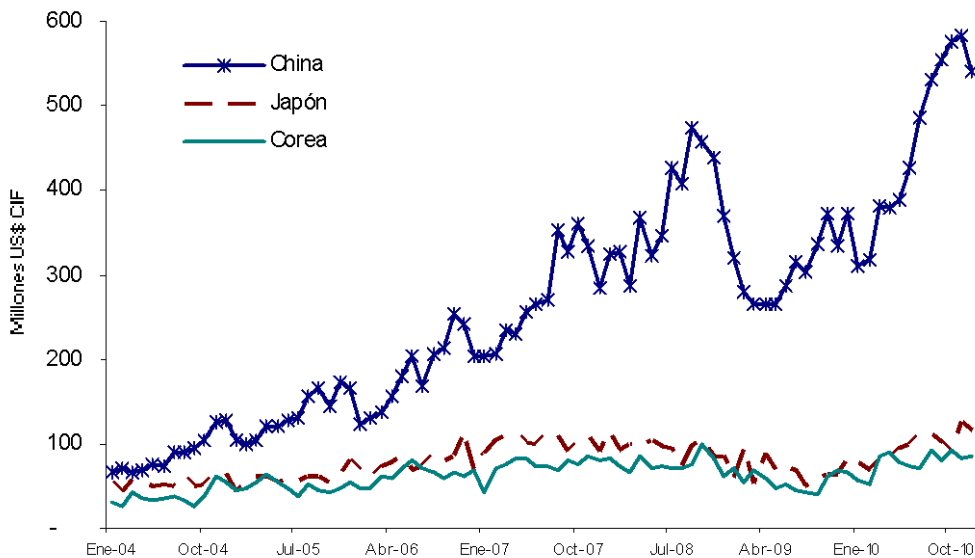
**Comportamiento del valor CIF de las importaciones totales
Diciembre 2010/2009**



Fuente: DANE - DIAN Cálculos: DANE - COMEX

En diciembre de 2010, las compras externas originarias de China alcanzaron un monto de US\$541,5 millones CIF, las de Japón US\$116,4 millones CIF y las de Corea US\$86,0 millones CIF

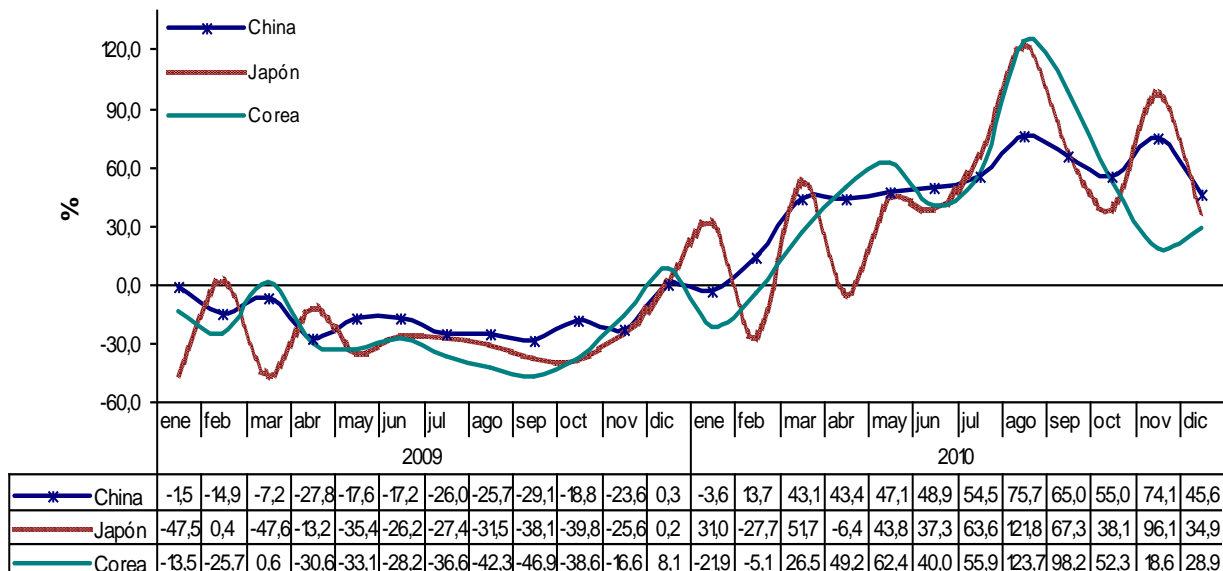
**Valor CIF de las importaciones originarias de China, Japón y Corea
Enero 2004 - diciembre 2010**



Fuente: DANE - DIAN Cálculos: DANE - COMEX

En diciembre de 2010, las importaciones originarias de China presentaron un crecimiento de 45,6% con relación al mismo mes de 2009; las de Japón crecieron 34,9% y las de Corea aumentaron 28,9%.

**Variación anual del valor CIF de las importaciones originarias de China, Japón y Corea
Enero 2009 – diciembre 2010**

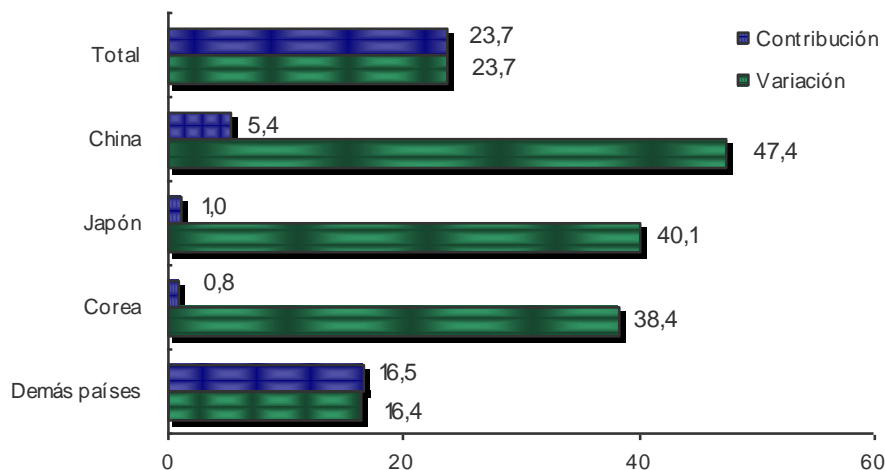


Fuente: DANE - DIAN Cálculos: DANE - COMEX

Enero - diciembre 2010

En 2010 las importaciones originarias de China registraron un crecimiento de 47,4%, las de Japón crecieron 40,1%, y las originarias de Corea aumentaron 38,4%.

**Comportamiento del valor CIF de las importaciones totales
Enero - diciembre 2010/2009**



Fuente: DANE - DIAN Cálculos: DANE - COMEX



Un año atrás, las compras externas a China, Japón y Corea habían registrado variaciones negativas de 10,9%, 23,0% y 20,4%, respectivamente.

**Variación porcentual del valor CIF de las importaciones originarias de China, Japón y Corea
Total nacional
Enero – diciembre 2006 – 2010**

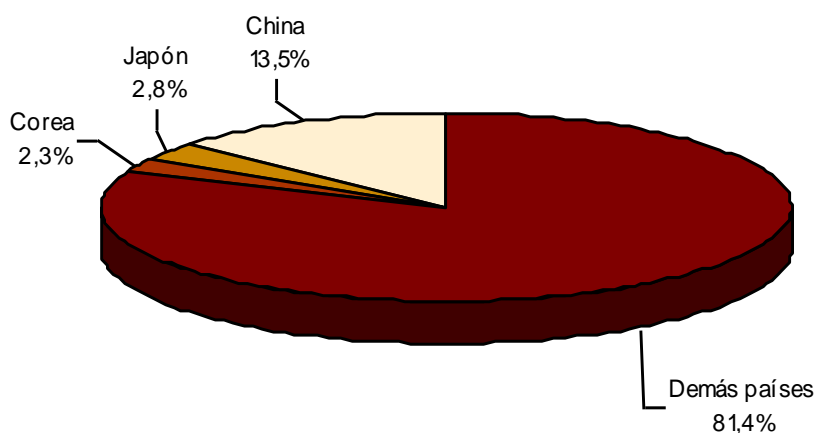
Miles de dólares CIF

Años	China	Var %	Japón	Var %	Corea	Var %
2006	2.010.873	37,5	873.749	33,4	704.663	28,5
2007	3.021.354	50,3	1.135.786	30,0	833.672	18,3
2008	4.168.372	38,0	1.071.557	-5,7	853.588	2,4
2009	3.715.171	-10,9	825.386	-23,0	679.713	-20,4
2010	5.477.437	47,4	1.156.643	40,1	940.500	38,4

Fuente: DANE - DIAN Cálculos: DANE - COMEX

En el año 2010, 13,5% del total de las compras externas realizadas por Colombia fueron originarias de China, 2,8% de Japón y 2,3% de Corea, para un acumulado de 18,6% de las importaciones colombianas.

**Distribución porcentual del valor CIF de las importaciones, según país de origen
2010**



Fuente: DANE - DIAN Cálculos: DANE - COMEX

Importaciones según capítulos del arancel

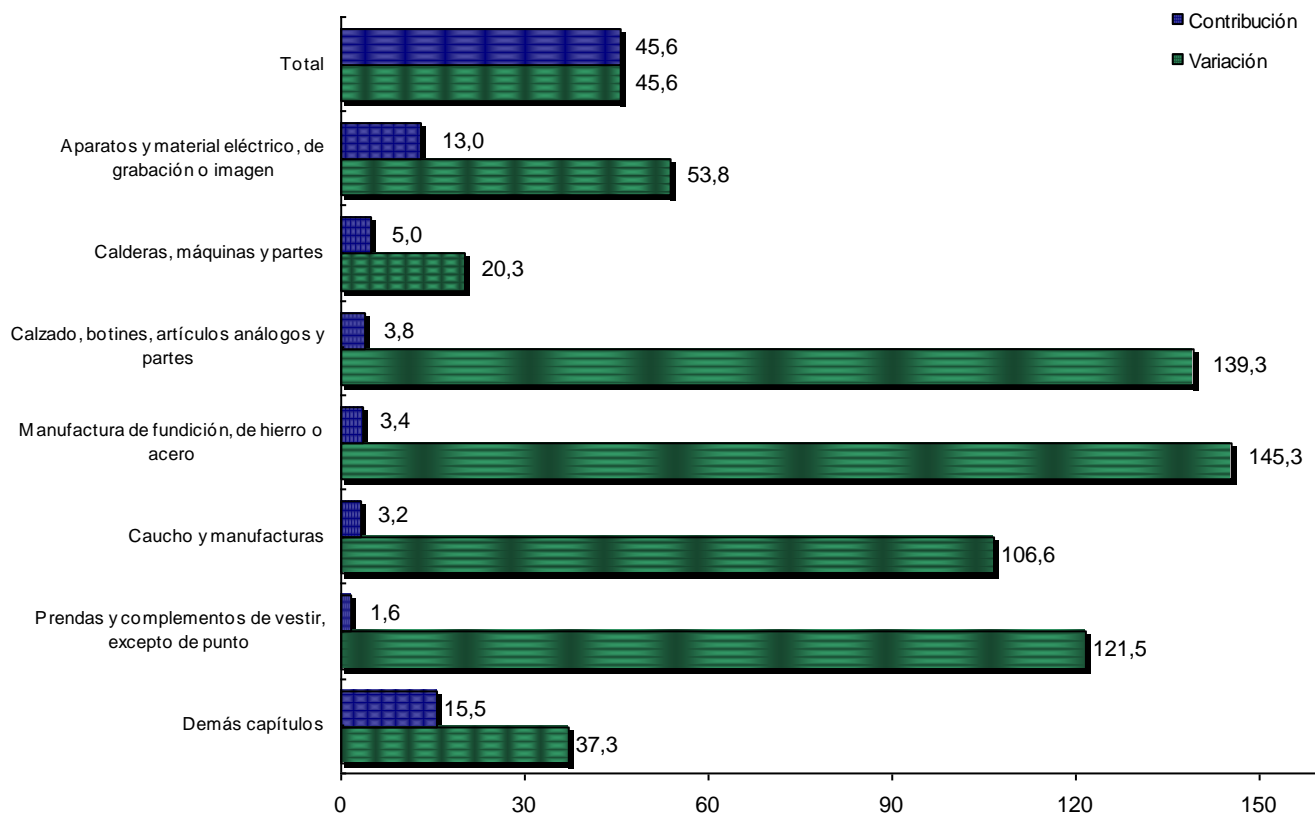
China

Diciembre 2010

El aumento de 45,6% registrado por las compras externas originarias de China en el mes de diciembre de 2010, se explica principalmente por el comportamiento de:

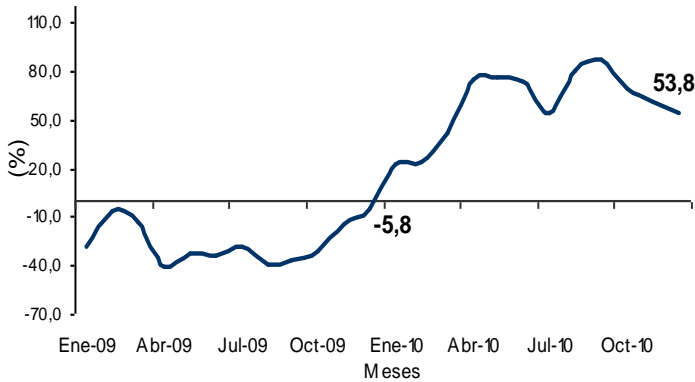
- Aparatos y material eléctrico, de grabación o imagen, con un crecimiento de 53,8%, aportaron 13,0 puntos porcentuales a la variación total de las importaciones de China (45,6%). Este resultado fue ocasionado principalmente por "teléfonos móviles (celulares) y los de otras redes inalámbricas", que aumentaron 196,2%, al pasar de US\$16,7 millones en diciembre de 2009 a US\$49,5 millones en el mismo mes de 2010.
- Calderas, máquinas y partes, registraron un aumento de 20,3%, al pasar de US\$92,3 millones a US\$111,1 millones.
- Calzado, botines, artículos análogos y partes, registraron un crecimiento de 139,3%, al pasar de US\$10,0 millones en diciembre de 2009 a US\$24,0 millones en el mismo mes de 2010.

**Comportamiento del valor CIF de las importaciones originarias de China, según capítulos del arancel
Diciembre 2010/2009**



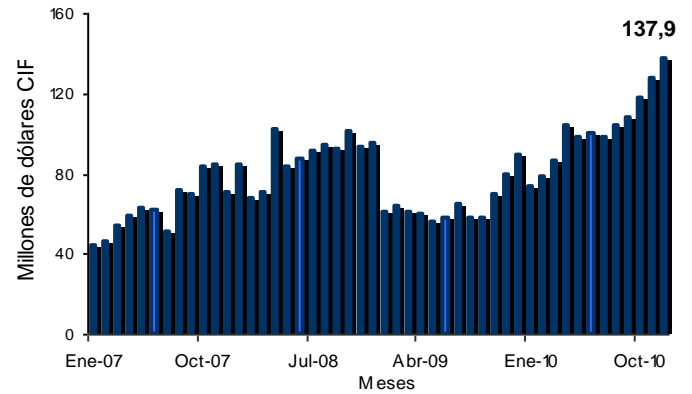
Fuente: DANE –DIAN Cálculos: DANE - COMEX

**Variación anual del valor CIF de las importaciones de aparatos y material eléctrico, de grabación o imagen originarias de China
Enero 2009 – diciembre 2010**



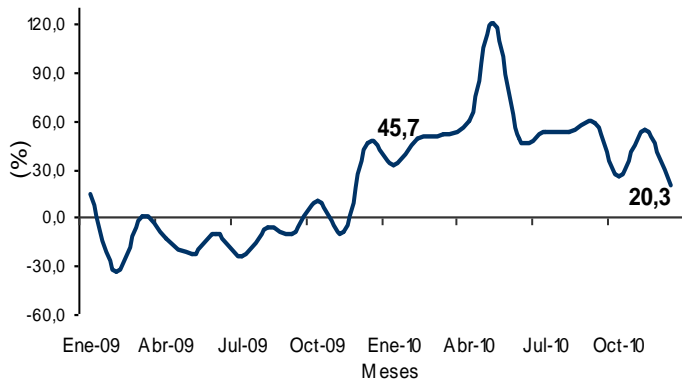
Fuente: DANE –DIAN Cálculos: DANE - COMEX

**Valor CIF de las importaciones de aparatos y material eléctrico, de grabación o imagen originarias de China
Enero 2007 – diciembre 2010**



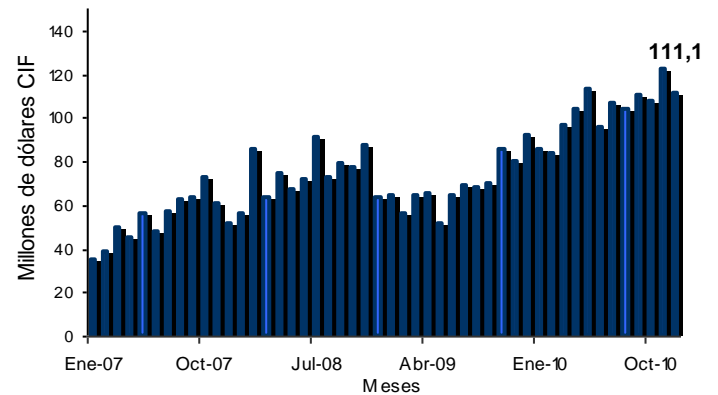
Fuente: DANE –DIAN Cálculos: DANE - COMEX

**Variación anual del valor CIF de las importaciones de calderas, máquinas y partes originarias de China
Enero 2009 – diciembre 2010**



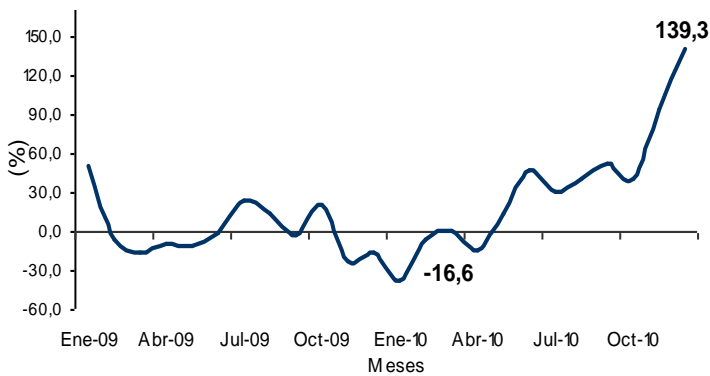
Fuente: DANE –DIAN Cálculos: DANE - COMEX

**Valor CIF de las importaciones de calderas, máquinas y partes originarias de China
Enero 2007 – diciembre 2010**



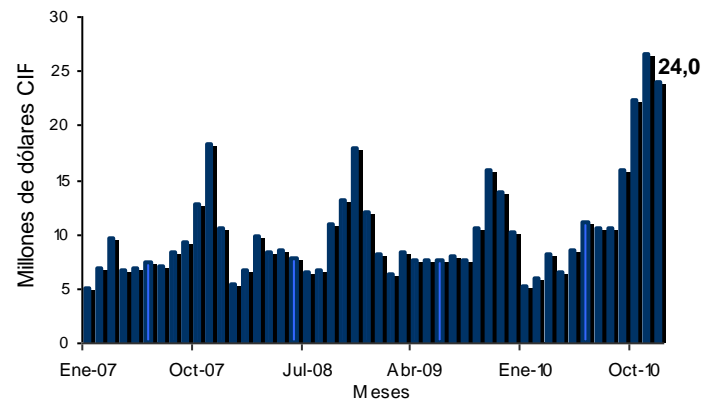
Fuente: DANE –DIAN Cálculos: DANE - COMEX

**Variación anual del valor CIF de las importaciones de calzado, botines, artículos análogos y partes originarias de China
Enero 2009 – diciembre 2010**



Fuente: DANE –DIAN Cálculos: DANE - COMEX

**Valor CIF de las importaciones de calzado, botines, artículos análogos y partes originarias de China
Enero 2007 – diciembre 2010**



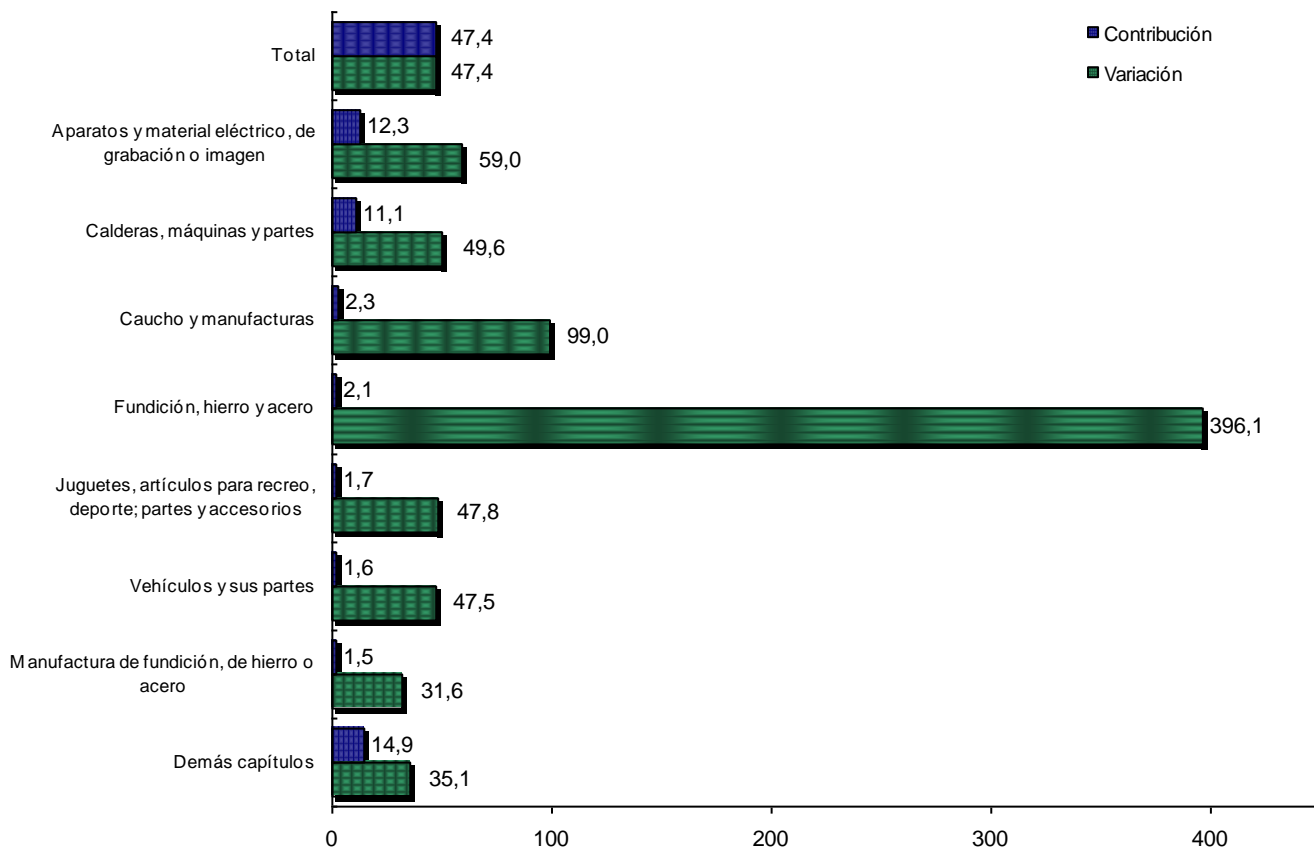
Fuente: DANE –DIAN Cálculos: DANE - COMEX

Enero – diciembre 2010

En el año 2010, las compras externas originarias de China crecieron 47,4%. Este resultado se explica principalmente por el comportamiento en las importaciones de:

- Aparatos y material eléctrico, de grabación o imagen, que registraron un crecimiento de 59,0%, al pasar de US\$776,7 millones durante 2009 a US\$1.234,6 millones en 2010. Este resultado fue ocasionado principalmente por las mayores compras de “teléfonos móviles (celulares) y los de otras redes inalámbricas”, que presentaron un aumento de 167,6%.
- Calderas, máquinas y partes, registraron un aumento de 49,6%, al pasar de US\$830,7 millones en el año 2009 a US\$1.242,4 millones en 2010. Este resultado fue ocasionado principalmente por las mayores compras de “máquinas automáticas para tratamiento o procesamiento de datos”.

**Comportamiento del valor CIF de las importaciones originarias de China, según capítulos del arancel
Enero - diciembre 2010/2009**



Fuente: DANE –DIAN Cálculos: DANE - COMEX



Las compras externas de calderas, máquinas y partes, representaron 22,7% del total de las importaciones originarias de China durante 2010. Le siguen en orden descendente las compras de aparatos y material eléctrico, de grabación o imagen con 22,5%, manufactura de fundición, hierro y acero con 4,2% y productos químicos orgánicos con 3,5%, para un total de 52,9% entre los cuatro grupos de productos.

**Principales importaciones originarias de China, según capítulos del arancel
Enero – diciembre 2010 - 2009**

Descripción	Miles de dólares CIF		Part(%)	Descripción	Miles de dólares CIF		Part(%)
	2010				2009		
Total	5.477.437		100,0	Total	3.715.167		100,0
Calderas, máquinas y partes	1.242.387		22,7	Calderas, máquinas y partes	830.747		22,4
Aparatos y material eléctrico, de grabación o imagen	1.234.647		22,5	Aparatos y material eléctrico, de grabación o imagen	776.655		20,9
Manufactura de fundición, de hierro o acero	227.404		4,2	Productos químicos orgánicos	194.526		5,2
Productos químicos orgánicos	194.401		3,5	Manufactura de fundición, de hierro o acero	172.851		4,7
Juguetes, artículos para recreo, deporte; partes y	191.018		3,5	Juguetes, artículos para recreo, deporte; partes y	129.236		3,5
Vehículos y sus partes	184.345		3,4	Vehículos y sus partes	124.997		3,4
Caucho y manufacturas	174.400		3,2	Calzado, botines, artículos análogos y partes	110.682		3,0
Calzado, botines, artículos análogos y partes	154.455		2,8	Materias plásticas y manufacturas	105.774		2,8
Materias plásticas y manufacturas	144.317		2,6	Caucho y manufacturas	87.648		2,4
Muebles	120.386		2,2	Instrumentos y aparatos de óptica, fotografía,	79.880		2,2
Instrumentos y aparatos de óptica, fotografía,	113.141		2,1	Muebles	71.917		1,9
Demás capítulos	1.496.535		27,3	Demás capítulos	1.030.253		27,7

Fuente: DANE –DIAN Cálculos: DANE - COMEX

Japón

Diciembre 2010

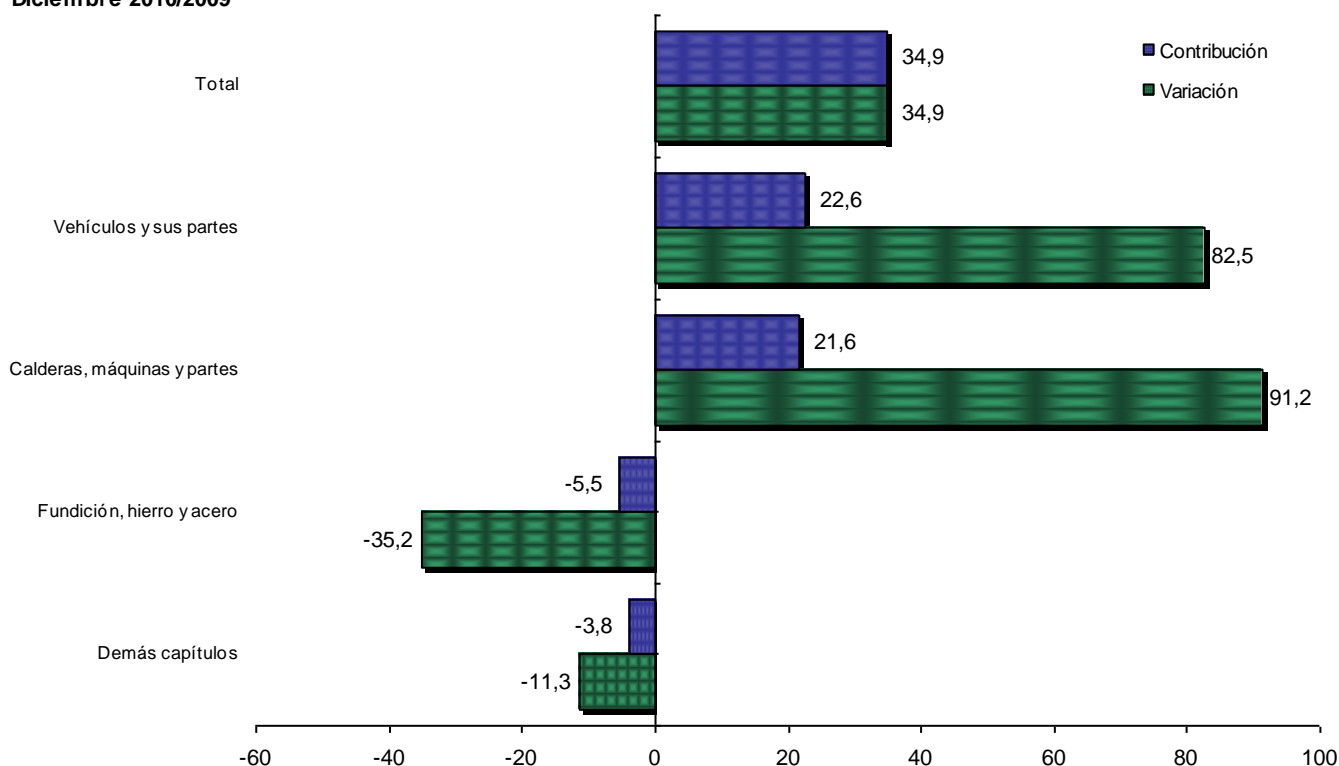
El aumento de 34,9% registrado por las compras externas originarias de Japón en el mes de diciembre de 2010, se explica principalmente por el comportamiento de:

- Vehículos y sus partes, contribuyeron con 22,6 puntos porcentuales a la variación; el crecimiento de 82,5% presentado por este grupo se atribuye a las mayores compras externas de “camperos (4 x 4), para el transporte de personas, con motor de émbolo alternativo, de encendido por chispa, de cilindrada superior a 1.500 cm³ pero inferior o igual a 3.000 cm³”.
- Calderas, máquinas y partes registraron un aumento de 91,2% y aportaron 21,6 puntos porcentuales a la variación total de las importaciones de Japón, al pasar de US\$20,4 millones en diciembre de 2009 a US\$39,0 millones en igual mes de 2010.

En contraste con los resultados anteriores, disminuyeron las importaciones de:

- Fundición, hierro y acero, registraron disminución al pasar de US\$13,4 millones a US\$8,7 millones.

**Comportamiento del valor CIF de las importaciones originarias de Japón, según capítulos del arancel
Diciembre 2010/2009**



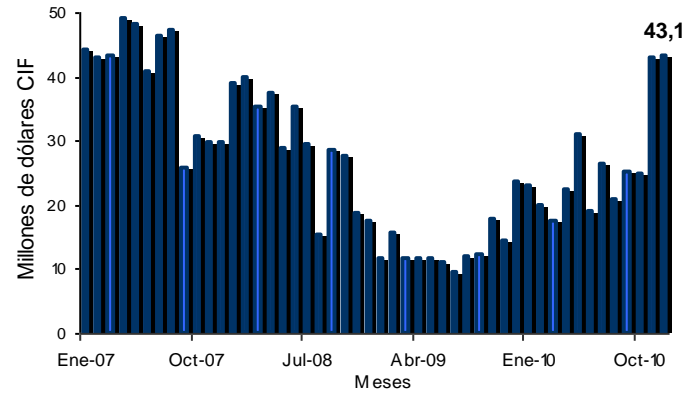
Fuente: DANE -DIAN Cálculos: DANE - COMEX

**Variación anual del valor CIF de las importaciones de vehículos y sus partes originarias de Japón
Enero 2009 – diciembre 2010**



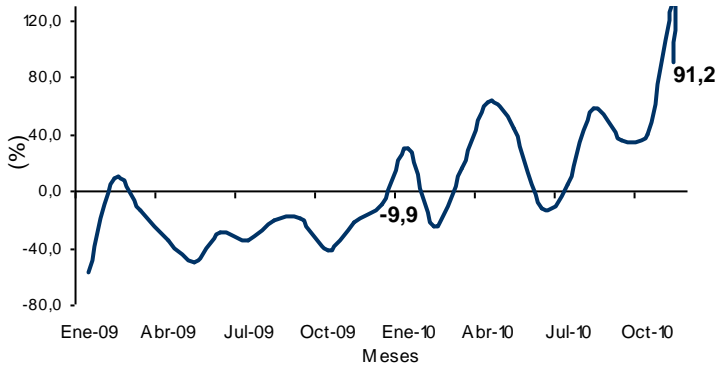
Fuente: DANE –DIAN Cálculos: DANE - COMEX

**Valor CIF de las importaciones de vehículos y sus partes originarias de Japón
Enero 2007 – diciembre 2010**



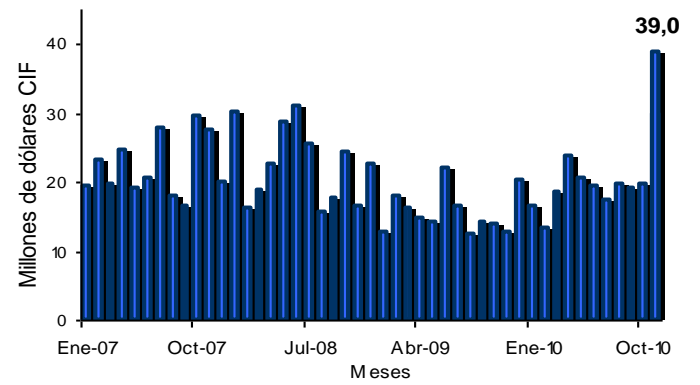
Fuente: DANE –DIAN Cálculos: DANE - COMEX

**Variación anual del valor CIF de las importaciones de calderas, máquinas y partes originarias de Japón
Enero 2009 – diciembre 2010**



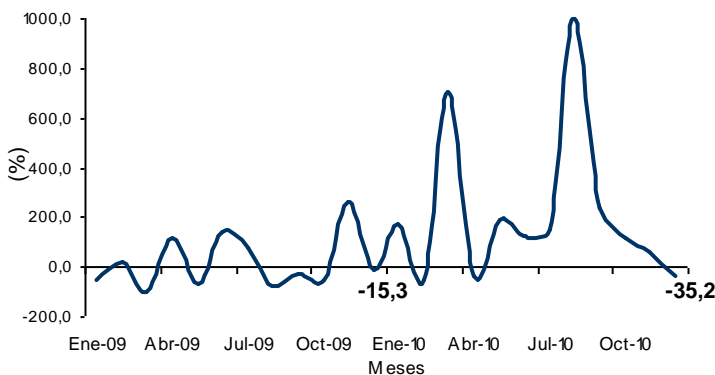
Fuente: DANE –DIAN Cálculos: DANE - COMEX

**Valor CIF de las importaciones de calderas, máquinas y partes originarias de Japón
Enero 2007 – diciembre 2010**



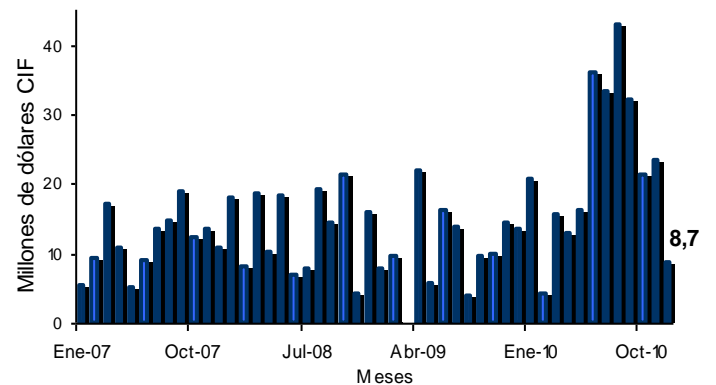
Fuente: DANE –DIAN Cálculos: DANE - COMEX

**Variación anual del valor CIF de las importaciones de fundición, hierro y acero originarias de Japón
Enero 2009 – diciembre 2010**



Fuente: DANE –DIAN Cálculos: DANE - COMEX

**Valor CIF de las importaciones de de fundición, hierro y acero originarias de Japón
Enero 2007 – diciembre 2010**



Fuente: DANE –DIAN Cálculos: DANE - COMEX

Enero – diciembre 2010

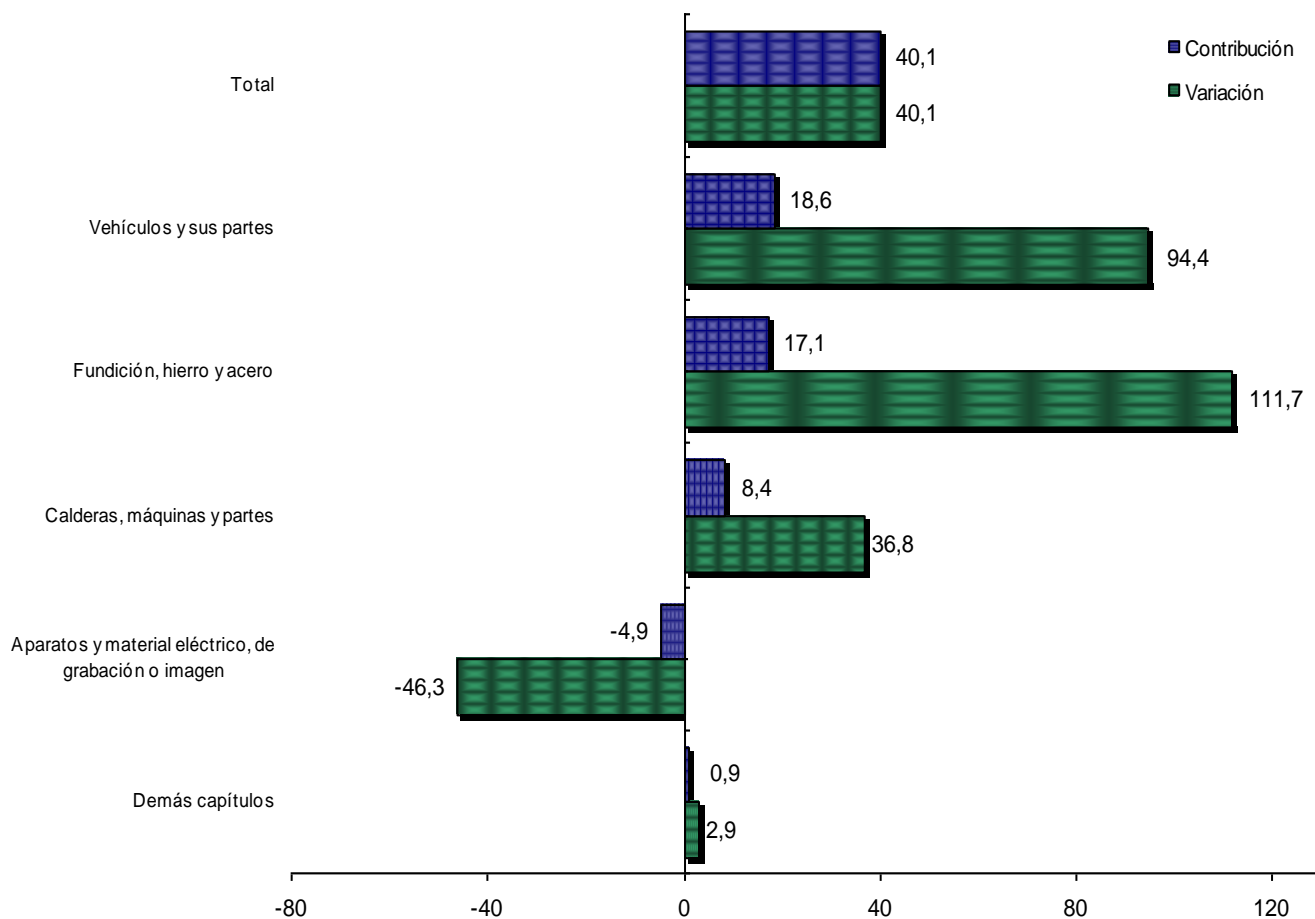
El aumento de 40,1% registrado por las compras externas originarias de Japón en el año 2010, se explica principalmente por el comportamiento de:

- Vehículos y sus partes, crecieron 94,4% y aportaron 18,6 puntos porcentuales a la variación total; este resultado fue ocasionado en parte por las mayores compras de “camperos (4 x 4), con motor de émbolo, de encendido por compresión, de cilindrada superior a 2.500 cm3 (316,6%).
- Fundición, hierro y acero, aumentaron 111,7%, al pasar de US\$126,4 millones a US\$267,6 millones, y aportaron 17,1 puntos porcentuales.

En contraste con los resultados anteriores, las importaciones de:

- Aparatos y material eléctrico, de grabación o imagen, registraron una disminución de 46,3% al pasar de US\$86,5 millones a US\$46,4 millones.

**Comportamiento del valor CIF de las importaciones originarias de Japón, según capítulos del arancel
Enero - diciembre 2010/2009**



Fuente: DANE –DIAN Cálculos: DANE - COMEX



Las compras externas de vehículos y sus partes representaron 27,3% del total de las importaciones originarias de Japón durante 2010. Le siguen las compras externas de fundición, hierro y acero con 23,1% y calderas, máquinas y partes con 22,3%.

**Principales importaciones originarias de Japón, según capítulos del arancel
Enero – diciembre 2010 - 2009**

Descripción	Miles de dólares CIF		Descripción	Miles de dólares CIF	
	2010	Part(%)		2009	Part(%)
Total	1.156.643	100,0	Total	825.386	100,0
Vehículos y sus partes	315.591	27,3	Calderas, máquinas y partes	188.248	22,8
Fundición, hierro y acero	267.596	23,1	Vehículos y sus partes	162.323	19,7
Calderas, máquinas y partes	257.584	22,3	Fundición, hierro y acero	126.417	15,3
Caucho y manufacturas	97.282	8,4	Caucho y manufacturas	104.468	12,7
Instrumentos y aparatos de óptica, fotografía,	64.377	5,6	Aparatos y material eléctrico, de grabación o imagen	86.451	10,5
Aparatos y material eléctrico, de grabación o imagen	46.407	4,0	Instrumentos y aparatos de óptica, fotografía,	49.889	6,0
Manufactura de fundición, de hierro o acero	20.035	1,7	Disposiciones de tratamiento especial	19.014	2,3
Productos farmacéuticos	12.909	1,1	Productos químicos orgánicos	13.896	1,7
Disposiciones de tratamiento especial	11.554	1,0	Manufactura de fundición, de hierro o acero	12.734	1,5
Productos químicos orgánicos	9.370	0,8	Materias plásticas y manufacturas	9.995	1,2
Materias plásticas y manufacturas	8.736	0,8	Productos farmacéuticos	8.016	1,0
Demás capítulos	45.200	3,9	Demás capítulos	43.934	5,3

Fuente: DANE –DIAN Cálculos: DANE - COMEX

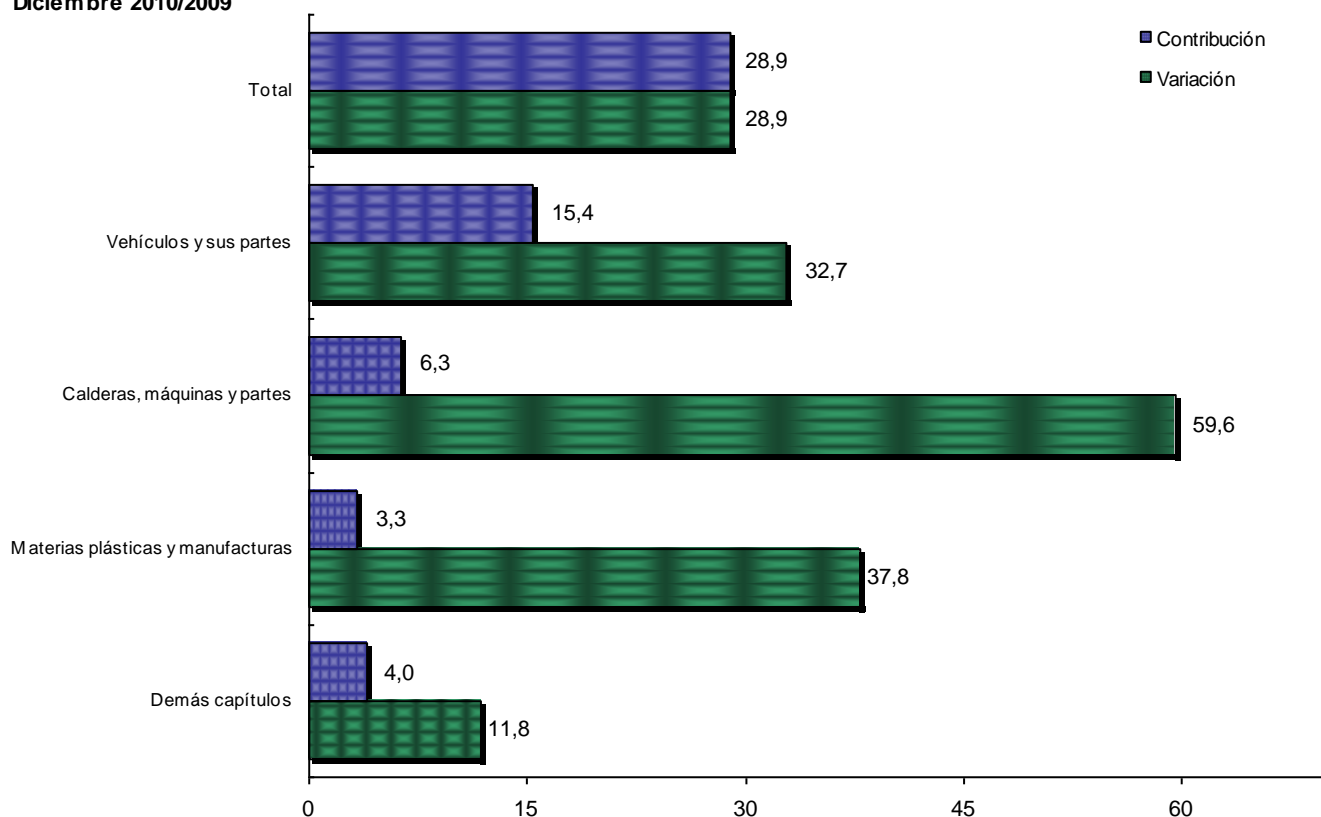
Corea

Diciembre 2010

El aumento de 28,9%, registrado por las compras externas originarias de Corea en el mes de diciembre de 2010, se explica principalmente por el comportamiento de:

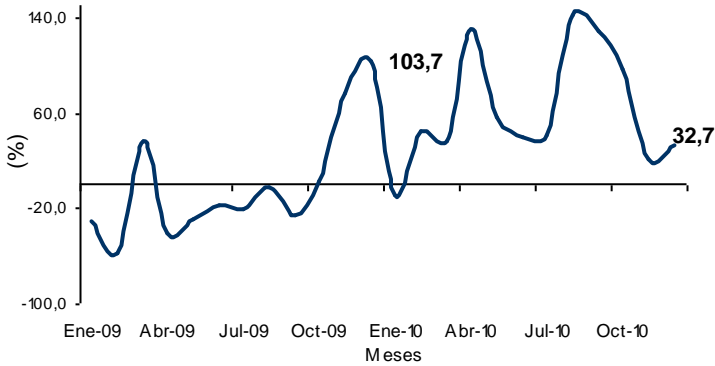
- Vehículos y sus partes, con un crecimiento de 32,7%, aportaron 15,4 puntos porcentuales a la variación total de las importaciones de Corea (28,9%). Este resultado fue ocasionado principalmente por “los demás vehículos para el transporte de personas, con motor de émbolo alternativo, de encendido por chispa, de cilindrada superior a 1.500 cm³ pero inferior o igual a 3.000 cm³”.
- Calderas, máquinas y partes, presentaron un crecimiento de 59,6%, al pasar de US\$7,1 millones a US\$11,3 millones.
- Materias plásticas y manufacturas, presentaron un aumento de 37,8%, al pasar de US\$5,7 millones a US\$7,9 millones.

**Comportamiento del valor CIF de las importaciones originarias de Corea, según capítulos del arancel
Diciembre 2010/2009**



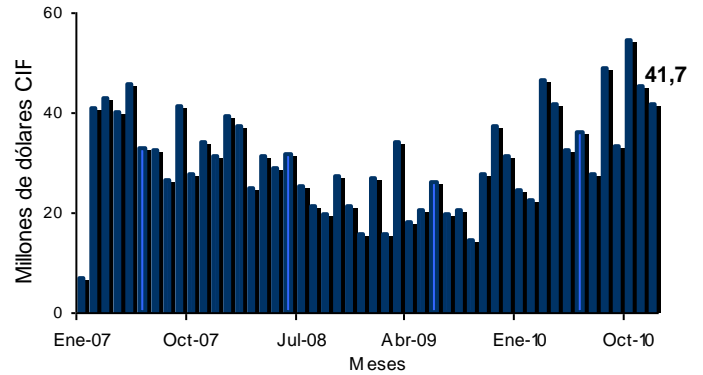
Fuente: DANE -DIAN Cálculos: DANE - COMEX

**Variación anual del valor CIF de las importaciones de vehículos y sus partes originarias de Corea
Enero 2009 – diciembre 2010**



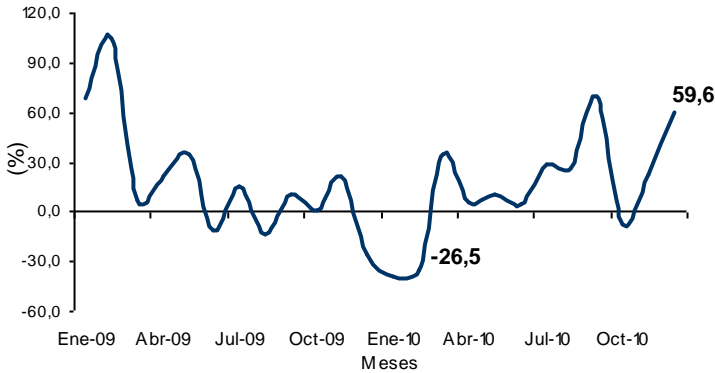
Fuente: DANE –DIAN Cálculos: DANE - COMEX

**Valor CIF de las importaciones de vehículos y sus partes originarias de Corea
Enero 2007 – diciembre 2010**



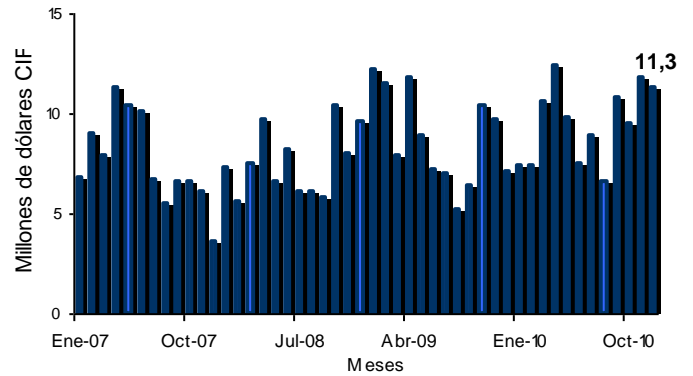
Fuente: DANE –DIAN Cálculos: DANE - COMEX

**Variación anual del valor CIF de las importaciones de calderas, máquinas y partes originarias de Corea
Enero 2009 – diciembre 2010**



Fuente: DANE –DIAN Cálculos: DANE - COMEX

**Valor CIF de las importaciones de calderas, máquinas y partes originarias de Corea
Enero 2007 – diciembre 2010**



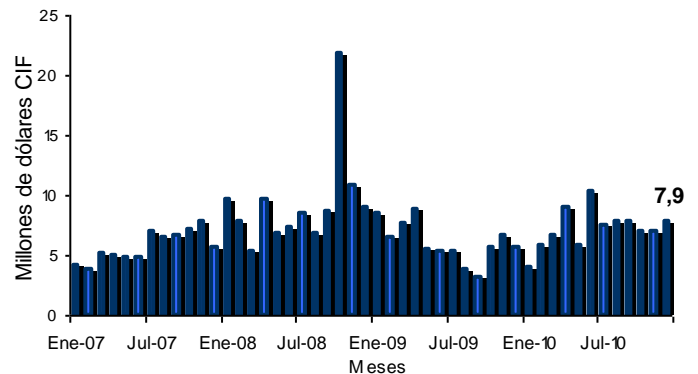
Fuente: DANE –DIAN Cálculos: DANE - COMEX

**Variación anual del valor CIF de las importaciones de materias plásticas y manufacturas originarias de Corea
Enero 2009 – diciembre 2010**



Fuente: DANE –DIAN Cálculos: DANE - COMEX

**Valor CIF de las importaciones de materias plásticas y manufacturas originarias de Corea
Enero 2007 – diciembre 2010**



Fuente: DANE –DIAN Cálculos: DANE - COMEX

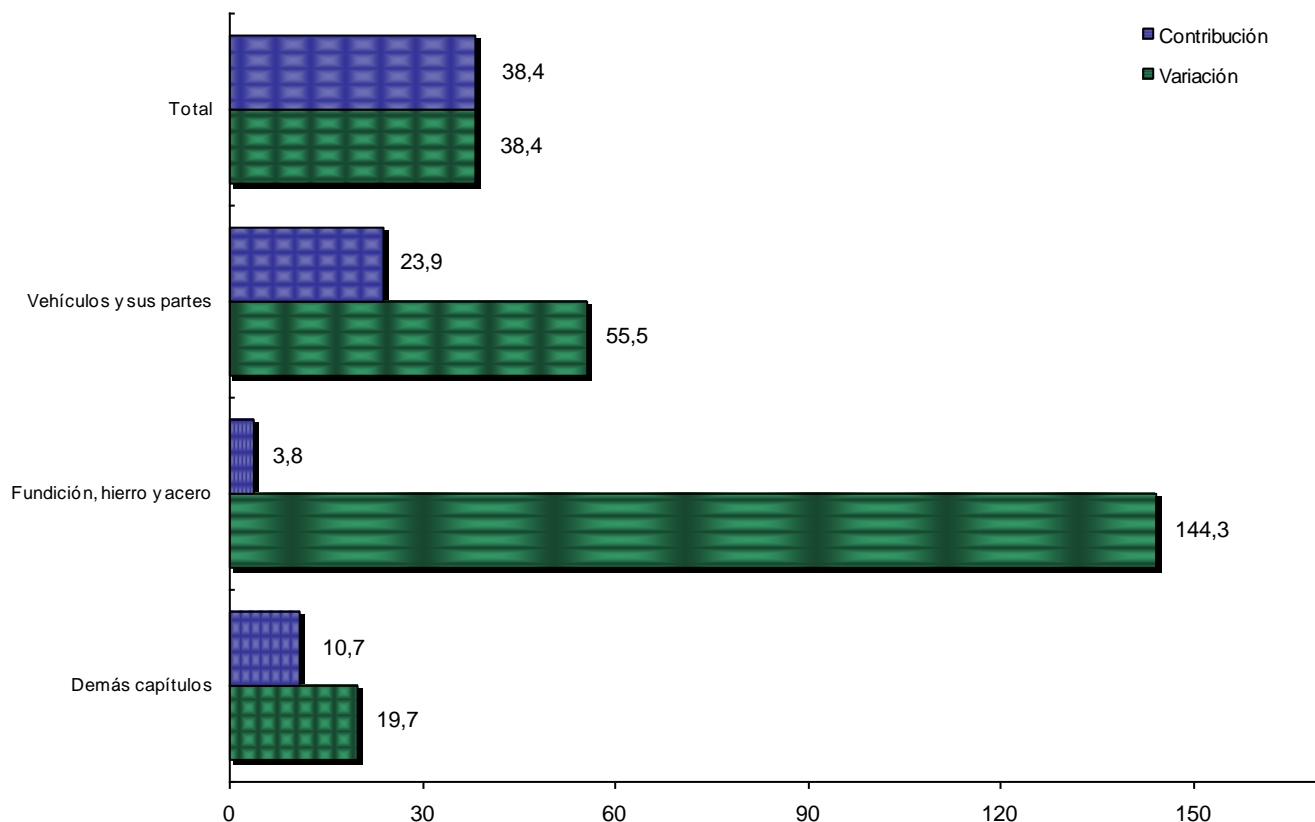


Enero – diciembre 2010

Las compras externas originarias de Corea en el año 2010, crecieron 38,4%. Este resultado se explica principalmente por el comportamiento de las importaciones de:

- Vehículos y sus partes, registraron un aumento de 55,5%, al pasar de US\$292,0 millones en el año 2009 a US\$454,1 millones en 2010. Este resultado fue ocasionado principalmente por las mayores compras de “los demás vehículos para el transporte de personas, con motor de émbolo (pistón) alternativo, de encendido por chispa, de cilindrada superior a 1.500 cm³ pero inferior o igual a 3.000 cm³.”, que alcanzaron un monto de US\$83,2 millones en 2010.
- Fundición, hierro y acero, registraron un crecimiento de 144,3%, al pasar de US\$17,7 millones durante 2009 a US\$43,3 millones en 2010.

**Comportamiento del valor CIF de las importaciones originarias de Corea, según capítulos del arancel
Enero - diciembre 2010/2009**



Fuente: DANE –DIAN Cálculos: DANE - COMEX



Las compras externas de vehículos y sus partes representaron 48,3% del total de las importaciones originarias de Corea durante 2010. Le siguen las compras de calderas, máquinas y partes con 12,1%, materias plásticas y manufacturas con 9,2% y aparatos y material eléctrico, de grabación o imagen con 6,3%.

**Principales importaciones originarias de Corea, según capítulos del arancel
Enero – diciembre 2010 - 2009**

Descripción	Miles de dólares CIF		Part(%)	Descripción	Miles de dólares CIF		Part(%)
	2010				2009		
Total	940.500		100,0	Total	679.713		100,0
Vehículos y sus partes	454.127		48,3	Vehículos y sus partes	291.982		43,0
Calderas, máquinas y partes	114.115		12,1	Calderas, máquinas y partes	105.274		15,5
Materias plásticas y manufacturas	86.481		9,2	Materias plásticas y manufacturas	72.803		10,7
Aparatos y material eléctrico, de grabación o imagen	59.340		6,3	Aparatos y material eléctrico, de grabación o imagen	58.381		8,6
Fundición, hierro y acero	43.324		4,6	Caucho y manufacturas	25.425		3,7
Caucho y manufacturas	36.209		3,8	Instrumentos y aparatos de óptica, fotografía,	19.376		2,9
Productos diversos de las industrias químicas	24.153		2,6	Fundición, hierro y acero	17.731		2,6
Productos químicos orgánicos	18.748		2,0	Productos químicos orgánicos	15.604		2,3
Instrumentos y aparatos de óptica, fotografía,	18.731		2,0	Productos diversos de las industrias químicas	12.712		1,9
Productos farmacéuticos	16.626		1,8	Filamentos sintéticos o artificiales	11.329		1,7
Filamentos sintéticos o artificiales	14.053		1,5	Productos farmacéuticos	6.890		1,0
Demás capítulos	54.594		5,8	Demás capítulos	42.207		6,2

Fuente: DANE –DIAN Cálculos: DANE - COMEX