

ÍNDICE DE COSTOS DE LA EDUCACIÓN SUPERIOR PRIVADA PRIMER SEMESTRE DE 2011¹



Código N° 1883-1
Detección de Requerimientos, Diseño, producción, análisis y difusión de las siguientes investigaciones estadísticas periódicas: Encuesta Continua de Hogares; Índice de Precios al Consumidor; Muestra Anual Manufacturera; Comercio Exterior; Índice de Costo de Construcción de Vivienda; Índice de Costos de Construcción Pesada; Censo de Edificaciones; Muestra Anual de Comercio al por Menor; Encuesta Anual de Servicios; Encuesta Anual Manufacturera; Encuesta Anual de Comercio; Diseño del Censo General; Encuesta Nacional Agropecuaria - Muestra de Años; Nomenclaturas y Clasificaciones; Cuentas Bimestrales; Estadísticas Dirección de Construcción; Índice de Costos de la Educación Superior Privada; Encuesta de Microestablecimientos de Comercio, Servicios e Industria; Estadísticas Vitales; Proyecciones de Población y Estudios Demográficos e Índice de Convivencia Económica Regional; Índice precios de edificaciones nuevas; Índice de precios de vivienda nueva; cartera hipotecaria de vivienda; índice de valoración predial; Encuesta de desempleo estructural; Encuesta de sacrificio de ganado; Encuesta de arce y Cuentas Regionales; Servicio de Asesoría en Planificación Estadística.



Contenido

Resultados del consolidado nacional

1. Resultados del primer semestre de 2011

2. Resultados anuales del 2011

Anexos

Ficha metodológica

Definición de variables del índice

RESULTADOS DEL CONSOLIDADO NACIONAL

- ❖ En el primer semestre de 2011, la variación del Índice de Costos de la Educación Superior Privada –ICESP–, fue 3,39%. Esta tasa es superior en 0,63 puntos porcentuales frente a la registrada en el primer semestre de 2010 (2,76%).
 - El grupo de costos que registró la mayor variación fue gastos de personal (3,61%).
 - Por tipo de institución, la mayor variación se registró en instituciones técnicas (4,54%).
 - Las principales alzas se registraron en los siguientes insumos: Gas domiciliario en cilindro (14,89%), pasajes aéreos (9,36%), combustibles y lubricantes (6,50%), propagandas y anuncios (5,58%), compra de equipo de comunicación (5,31%), servicios generales (4,67%), artículos y utensilios de cocina (4,65%), construcciones y edificaciones (4,60%), contratos de vigilancia con empresas (4,35%), mantenimiento equipo de oficina (4,22%), relaciones públicas (4,21%), nivel técnico y administrativo (4,08%), profesores e investigadores diferentes de hora cátedra (3,85%), y contratos de aseo con empresas (3,84%). En contraste, las principales bajas se registraron en: Fotocopias y empastes (-1,23%), material médico, quirúrgico (-1,18%), compra de software y acceso a redes (-1,04%), compra de equipo de cómputo (-0,94%).
- ❖ La variación anual del ICESP en el primer semestre de 2011 fue 3,58%. Esta tasa es superior en 0,84 puntos porcentuales con respecto a la registrada en el mismo período del año anterior (2,74%).
 - El grupo de costos que registró la mayor variación fue gastos de personal (3,81%).
 - Por tipo de institución, la mayor variación se registró en instituciones técnicas (4,46%).
 - Las principales alzas se registraron en los siguientes insumos: Gas domiciliario en cilindro (22,32%), combustibles y lubricantes (9,29%), relaciones públicas (7,74%), propagandas y anuncios (6,03%), artículos y utensilios de cocina (5,32%), arrendamiento de planta física (5,26%), gastos de cafetería (5,04%), suministros para deportes (4,83%), medicamentos (4,68%), servicios generales (4,57%), construcciones y edificaciones (4,53%), nivel técnico y administrativo (4,32%), y viáticos (4,30%). En contraste, las principales bajas se registraron en: Suministros para computación (-2,52%), compra de software y acceso a redes (-2,47%), compra de equipo de cómputo (-1,92%), material médico, quirúrgico (-1,51%), fotocopias y empastes (-1,05%).

Director

Jorge Raúl Bustamante Roldán

Subdirector

Christian Rafael Jaramillo Herrera

Director de Metodología y Producción Estadística

Eduardo Efraín Freire Delgado

¹ La información publicada corresponde al periodo comprendido entre octubre de 2010 y abril de 2011.



1. RESULTADOS DEL PRIMER SEMESTRE DE 2011

1.1 Comportamiento de la variación del ICESP en el primer semestre, según grupos de bienes y servicios

El grupo de costos con la mayor variación en el primer semestre de 2011 fue gastos de personal con 3,61%; esta tasa es superior en 0,04 puntos porcentuales comparada con la registrada en el primer semestre de 2010 (3,57%). Entretanto, compra de bienes y servicios registró una variación de 2,92%, superior en 1,82 puntos porcentuales con respecto al valor observado en el mismo semestre del año anterior (1,10%).

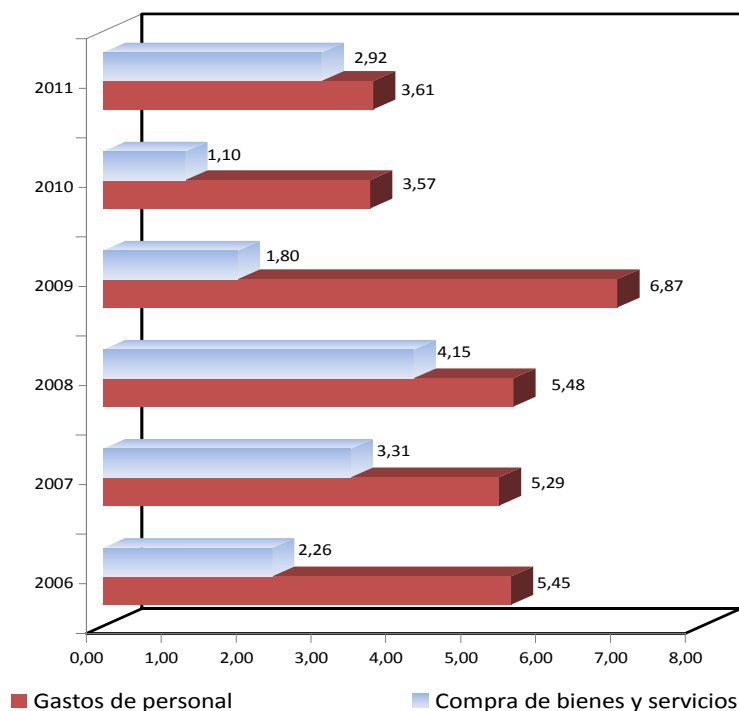
En términos de contribución a la variación semestral del ICESP (3,39%), el mayor aporte correspondió al grupo gastos de personal con 2,45 puntos porcentuales.

Cuadro 1
ICESP. Variación y contribución semestral, según grupos de bienes y servicios
Primer semestre 2011

Grupos de bienes y servicios	Índice		Variación (%)		Contribución Puntos porcentuales	
	2do semestre	1er semestre	1er semestre	1er semestre	1er semestre	1er semestre
	2010	2011	2010	2011	2010	2011
Gastos de personal	284,03	294,30	3,57	3,61	2,40	2,45
Compras de bienes y servicios	271,98	279,92	1,10	2,92	0,36	0,94
Total	280,04	289,54	2,76	3,39	2,76	3,39

Fuente: DANE - ICESP

Gráfico 1
ICESP. Variación semestral, por grupos de bienes y de servicios
Primer semestre (2006 - 2011)



Fuente: DANE - ICESP



1.2 Comportamiento de la variación del ICESP en el primer semestre, según tipos de institución

Por tipos de institución de educación superior privada, instituciones técnicas (4,54%) e instituciones tecnológicas (3,51%) presentaron variaciones por encima de la media. Entretanto, instituciones universitarias (3,38%) y universidades (3,36%), presentaron variaciones inferiores a la media.

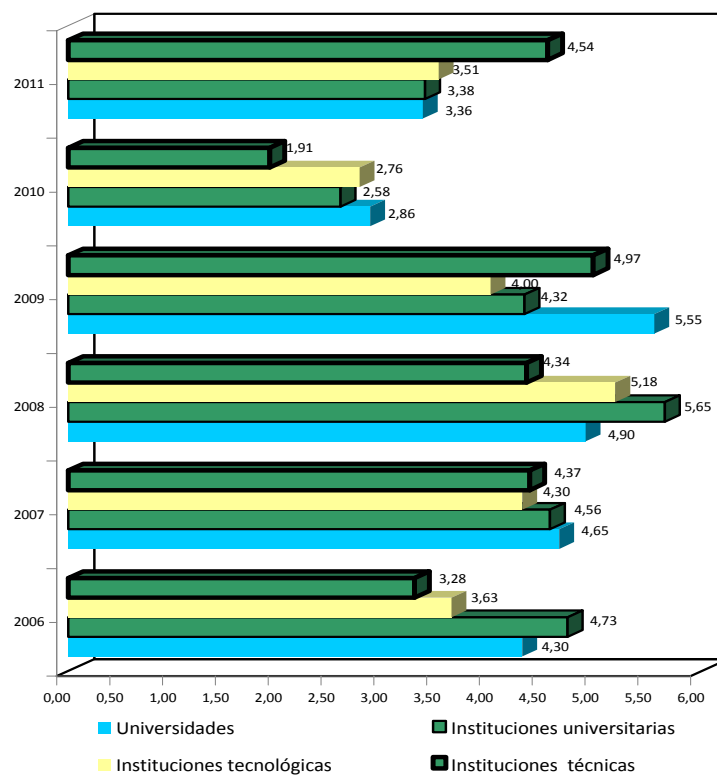
Cuadro 2
ICESP. Variación y contribución semestral, según tipos de institución
Primer semestre 2011

Año base 1997=100

Tipos de institución	Índice		Variación %	
	Segundo semestre 2010	Primer semestre 2011	Primer semestre 2010	Primer semestre 2011
Universidades	279,96	289,36	2,86	3,36
Instituciones universitarias	284,42	294,03	2,58	3,38
Instituciones tecnológicas	256,92	265,94	2,76	3,51
Instituciones técnicas	259,04	270,81	1,91	4,54
Total	280,04	289,54	2,76	3,39

Fuente: DANE - ICESP

Gráfico 2
ICESP. Variación semestral, por tipos de institución
Primer semestre (2006 - 2011)



Fuente: DANE - ICESP

NOTA: La diferencia en la suma de las variables, obedece al sistema de aproximación en el nivel de dígitos trabajados en el índice.



1.3 Comportamiento de la variación del ICESP en el primer semestre, por subgrupos y gastos básicos

Por subgrupos de bienes y servicios, los gastos básicos que más aportaron a la variación del índice (3,39%), en el primer semestre de 2011, fueron:

- ✓ Personal no docente registró una variación de 3,91%, y un aporte de 1,31 puntos porcentuales a la variación total. Las mayores variaciones se presentaron en: Servicios generales (4,67%), y nivel técnico y administrativo (4,08%).
- ✓ Personal docente presentó una variación de 3,33%, y contribuyó con 1,15 puntos porcentuales a la variación total. Las mayores variaciones se presentaron en: Profesores e investigadores diferentes de hora cátedra (3,85%), y directivos docentes (3,58%).
- ✓ Mantenimiento registró una variación de 3,96%, y un aporte de 0,24 puntos porcentuales a la variación total. Las mayores variaciones se presentaron en: Construcciones y edificaciones (4,60%), y mantenimiento equipo de oficina (4,22%).
- ✓ Otros insumos y suministros registró una variación de 2,18%, y un aporte de 0,21 puntos porcentuales a la variación total. Las mayores variaciones se presentaron en: Combustibles y lubricantes (6,50%) y artículos y utensilios de cocina (4,65%).
- ✓ Viáticos y gastos varios presentó una variación de 6,70%, y contribuyó con 0,19 puntos porcentuales a la variación total. La mayor variación se presentó en Pasajes aéreos (9,36%).
- ✓ Papelería presentó una variación de 1,65%, y contribuyó con 0,10 puntos porcentuales a la variación total. Las mayores variaciones se presentaron en: Propagandas y anuncios (5,58%) y suscripción a revistas (2,14%).
- ✓ Servicios públicos registró una variación de 2,25%, y un aporte de 0,10 puntos porcentuales a la variación total. Las mayores variaciones se presentaron en: Gas domiciliario en cilindros (14,89%) y energía eléctrica (2,14%).

Cuadro 3
ICESP. Variación y contribución semestral del grupo gastos de personal, según subgrupos y gastos básicos¹
Primer semestre 2011

Gastos de personal (3,61%)					
Subgrupos			Gastos básicos		
Descripción	Variación (%)	Contribución	Descripción	Variación (%)	Contribución
Personal no docente	3,91	1,31	Nivel directivo y profesional	3,52	0,57
			Nivel técnico y administrativo	4,08	0,47
			Servicios generales	4,67	0,26
Personal docente	3,33	1,15	Profesores hora cátedra	3,06	0,62
			Profesores e investigadores diferentes de hora cátedra	3,85	0,38
			Directivos docentes	3,58	0,13
			Monitores y asistentes	2,99	0,02

FUENTE: DANE - ICESP

¹ En este cuadro se relacionan los gastos básicos de mayor contribución.

NOTA: La diferencia en la suma de las variables, obedece al sistema de aproximación en el nivel de dígitos trabajados en el índice.



Cuadro 4
ICESP. Variación y contribución semestral del grupo compra de bienes y servicios, según subgrupos y gastos básicos
Primer semestre 2011

Compra de bienes y servicios (2,92%)					
Subgrupos			Gastos básicos		
Descripción	Variación (%)	Contribución	Descripción	Variación (%)	Contribución
Mantenimiento	3,96	0,24	Construcciones y edificaciones	4,60	0,16
			Mantenimiento de equipos de computación	3,40	0,05
			Mantenimiento de otros equipos	2,21	0,02
			Mantenimiento equipo de oficina	4,22	0,02
Otros insumos y suministros	2,18	0,21	Arrendamientos de planta física	3,70	0,08
			Relaciones públicas	4,21	0,05
			Combustibles y lubricantes	6,50	0,04
			Artículos y utensilios de cocina	4,65	0,02
			Material de enseñanza y suministro	1,14	0,01
			Medicamentos	2,34	0,01
			Gastos de cafetería	1,12	0,01
			Suministros para computación	1,23	0,00
			Suministros para audiovisuales	0,74	0,00
			Dotación empleados	0,25	0,00
			Suministros para deportes	0,16	0,00
			Compra de software y acceso a redes	-1,04	-0,01
			Material médico, quirúrgico	-1,18	-0,01
Viáticos y gastos varios	6,70	0,19	Pasajes aéreos	9,36	0,15
			Viáticos	3,32	0,03
			Pasajes otros medios de transporte	3,78	0,02
Papelería	1,65	0,10	Propagandas y anuncios	5,58	0,09
			Suscripción a revistas	2,14	0,01
			Papelería, formas continuas	0,32	0,00
			Impresión de libros y revistas	0,00	0,00
			Fotocopias y empastes	-1,23	-0,01
Servicios públicos	2,25	0,10	Energía eléctrica	2,14	0,04
			Gas domiciliario en cilindros	14,89	0,03
			Telecomunicaciones	1,59	0,02
			Acueducto alcantarillado y aseo	0,49	0,00
Vigilancia	4,20	0,06	Contratos de vigilancia con empresas	4,35	0,06
			Dotación y otros gastos de vigilancia	2,60	0,00
Aseo	2,47	0,03	Contratos de aseo con empresas	3,84	0,02
			Implementos y suministros de aseo	1,12	0,01
Transporte y comunicaciones	2,40	0,02	Estampillas y portes de correo	3,05	0,01
			Fletes y acarreos	1,80	0,01
Compra de equipo	1,05	0,00	Compra de equipo de comunicación	5,31	0,00
			Compra de equipo de cómputo	-0,94	0,00

FUENTE: DANE - ICESP



2. RESULTADOS ANUALES

2.1. Comportamiento de la variación anual del ICESP, según grupos de bienes y servicios

El grupo de costos que presentó el mayor incremento fue gastos de personal con 3,81%, tasa inferior en 0,06 puntos porcentuales con respecto a la variación registrada para el mismo período del año anterior (3,87%). Entretanto, compra de bienes y servicios registró una variación de 3,12%.

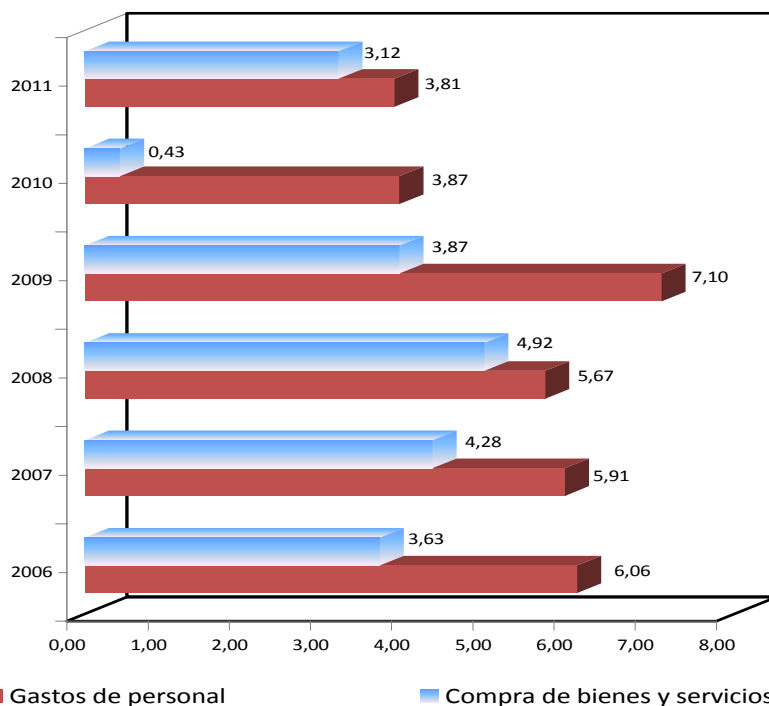
En términos de contribución a la variación total (3,58%), el mayor aporte correspondió al grupo de gastos de personal con 2,58 puntos porcentuales, mientras que el grupo de compra de bienes y servicios con 1,00 punto porcentual, fue el que presentó el menor aporte positivo.

Cuadro 5
ICESP. Variación y contribución anual, según grupos de bienes y servicios
Primer semestre 2011 Año base 1997=100

Grupos de bienes y servicios	Índice		Variación (%)		Contribución	
	1er semestre 2010	1er semestre 2011	1er semestre 2010	1er semestre 2011	1er semestre 2010	1er semestre 2011
Gastos de personal	283,51	294,30	3,87	3,81	2,60	2,58
Compras de bienes y servicios	271,45	279,92	0,43	3,12	0,14	1,00
Total	279,52	289,54	2,74	3,58	2,74	3,58

FUENTE: DANE - ICESP

Gráfico 3
ICESP. Variación anual, por grupos de bienes y servicios
Primer semestre (2006 - 2011)



Fuente: DANE - ICESP

NOTA: La diferencia en la suma de las variables, obedece al sistema de aproximación en el nivel de dígitos trabajados en el índice.



2.2 Comportamiento de la variación anual del ICESP, según tipos de institución

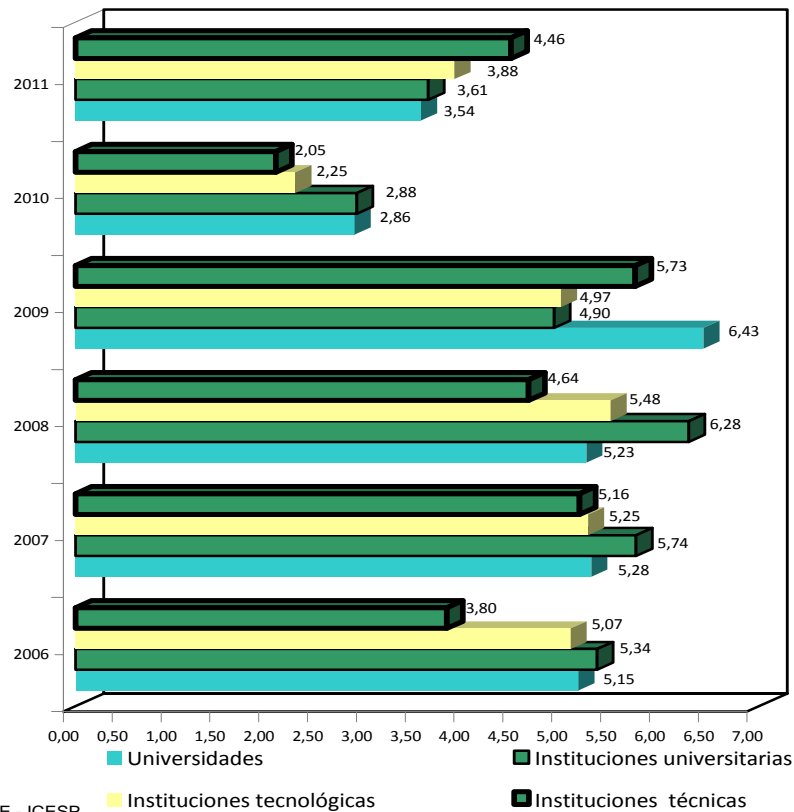
Por tipo de institución, los mayores incrementos se presentaron en instituciones técnicas (4,46%) e instituciones tecnológicas (3,88%).

Cuadro 6
ICESP. Variación y contribución anual, según tipos de institución
Primer semestre (2011)

Tipos de institución	Año base 1997=100			
	Índice		Variación (%)	
	Primer semestre 2010	Primer semestre 2011	Primer semestre 2010	Primer semestre 2011
Universidades	279,48	289,36	2,86	3,54
Instituciones universitarias	283,78	294,03	2,88	3,61
Instituciones tecnológicas	256,00	265,94	2,25	3,88
Instituciones técnicas	259,26	270,81	2,05	4,46
Total	279,52	289,54	2,74	3,58

Fuente: DANE - ICESP

Gráfico 4
ICESP. Variación anual, por tipos de institución
Primer semestre (2006 - 2011)



NOTA: La diferencia en la suma de las variables, obedece al sistema de aproximación en el nivel de dígitos trabajados en el índice.



2.2.1 Comportamiento de la variación anual del ICESP, por subgrupos y gastos básicos

Los subgrupos, con sus gastos básicos, que más aportaron a la variación anual (3,81%), fueron:

- ✓ Personal no docente registró una variación de 4,13%, y un aporte de 1,38 puntos porcentuales a la variación total. Los mayores incrementos se presentaron en: Servicios generales (4,57%), y nivel técnico y administrativo (4,32%).
- ✓ Personal docente presentó una variación de 3,49%, y aportó 1,20 puntos porcentuales a la variación total. Los mayores incrementos se presentaron en: Directivos docentes (4,10%), y profesores e investigadores diferentes de hora cátedra (4,07%).
- ✓ Otros insumos y suministros registró una variación de 3,80%, y un aporte de 0,35 puntos porcentuales a la variación total. Los mayores incrementos se presentaron en: Combustibles y lubricantes (9,29%); relaciones públicas (7,74%), y artículos y utensilios de cocina (5,32%).
- ✓ Mantenimiento registró una variación de 3,67%, y un aporte de 0,22 puntos porcentuales a la variación total. Los mayores incrementos se presentaron en: Construcciones y edificaciones (4,53%) y mantenimiento de equipos de computo (3,03%).
- ✓ Servicios públicos presentó una variación de 2,68%, y aportó 0,11 puntos porcentuales a la variación total. Los mayores incrementos se presentaron en: Gas domiciliario en cilindros (22,32%) y acueducto, alcantarillado y aseo (3,40%).
- ✓ Papelería presentó una variación de 1,75%, y aportó 0,11 puntos porcentuales a la variación total. Los mayores incrementos se presentaron en: Propagandas y anuncios (6,03%) y suscripción a revistas (1,93%).
- ✓ Viáticos y gastos varios registró una variación de 3,12%, y un aporte de 0,09 puntos porcentuales a la variación total. Los mayores incrementos se presentaron en: Viáticos (4,30%) y pasajes otros medios de transporte (3,35%).

Cuadro 7

ICESP. Variación y contribución anual del grupo gastos de personal, según subgrupos y gastos básicos² Primer semestre 2011

Gastos de personal (3,81%)					
Subgrupos			Gastos básicos		
Descripción	Variación (%)	Contribución	Descripción	Variación (%)	Contribución
Personal no docente	4,13	1,38	Nivel directivo y profesional	3,83	0,62
			Nivel técnico y administrativo	4,32	0,50
			Servicios generales	4,57	0,26
Personal docente	3,49	1,20	Profesores hora cátedra	3,12	0,64
			Profesores e investigadores diferentes de hora cátedra	4,07	0,40
			Directivos docentes	4,10	0,14
			Monitores y asistentes	3,39	0,03

FUENTE: DANE - ICESP

² Idem

NOTA: La diferencia en la suma de las variables, obedece al sistema de aproximación en el nivel de dígitos trabajados en el índice.

**Cuadro 8****ICESP. Variación y contribución anual del grupo compra de bienes y servicios, según subgrupos y gastos básicos³**
Primer semestre 2011

Compra de bienes y servicios (3,12%)					
Subgrupos			Gastos básicos		
Descripción	Variación (%)	Contribución	Descripción	Variación (%)	Contribución
Otros insumos y suministros	3,80	0,35	Arrendamiento de planta física	5,26	0,11
			Relaciones públicas	7,74	0,08
			Combustibles y lubricantes	9,29	0,06
			Gastos de cafetería	5,04	0,04
			Suministros para deportes	4,83	0,04
			Medicamentos	4,68	0,02
			Artículos y utensilios de cocina	5,32	0,02
			Material de enseñanza y suministros	1,64	0,02
			Suministros para audiovisuales	1,09	0,00
			Dotación empleados	-0,48	0,00
			Suministros para computación	-2,52	-0,01
			Material médico, quirúrgico	-1,51	-0,01
			Compra de software y acceso a redes	-2,47	-0,02
			Mantenimiento	3,67	0,22
Mantenimiento de equipos de computo	3,03	0,04			
Mantenimiento de otros equipos	2,21	0,02			
Mantenimiento equipo de oficina	1,58	0,01			
Servicios públicos	2,68	0,11	Gas domiciliario en cilindros	22,32	0,04
			Acueducto, alcantarillado y aseo	3,40	0,03
			Energía eléctrica	1,58	0,03
			Telecomunicaciones	0,88	0,01
Papelería	1,75	0,11	Propagandas y anuncios	6,03	0,10
			Suscripción a revistas	1,93	0,01
			Impresión de libros y revistas	0,14	0,00
			Papelería, formas continuas y formas impresas	0,04	0,00
			Fotocopias y empastes	-1,05	-0,01
Viáticos y gastos varios	3,12	0,09	Pasajes aéreos	2,45	0,04
			Viáticos	4,30	0,04
			Pasajes otros medios de transporte	3,35	0,01
Vigilancia	4,12	0,06	Contratos de vigilancia con empresas	4,25	0,06
			Dotación y otros gastos de vigilancia	2,71	0,00
Aseo	3,10	0,04	Contratos de aseo con empresas	3,69	0,02
			Implementos y suministros de aseo	2,52	0,02
Transporte y comunicación	3,11	0,02	Estampillas y portes de correo	3,45	0,01
			Fletes y acarreos	2,79	0,01
Compra de equipo	-1,28	0,00	Compra de equipo de comunicación	0,04	0,00
			Compra de equipo de computo	-1,92	0,00

FUENTE: DANE - ICESP

³ Idem

NOTA: La diferencia en la suma de las variables, obedece al sistema de aproximación en el nivel de dígitos trabajados en el índice.

ANEXO
**A1. ICESP. Variación semestral y anual
total y por tipos de institución
Primer semestre (2006 - 2011)**

Año	Total		Universidades		Instituciones universitarias		Instituciones tecnológicas		Instituciones técnicas	
	Semestral	Anual	Semestral	Anual	Semestral	Anual	Semestral	Anual	Semestral	Anual
2006	4,34	5,21	4,30	5,15	4,73	5,34	3,63	5,07	3,28	3,80
2007	4,61	5,35	4,65	5,28	4,56	5,74	4,30	5,25	4,37	5,16
2008	5,03	5,41	4,90	5,23	5,65	6,28	5,18	5,48	4,34	4,64
2009	5,15	6,02	5,55	6,43	4,32	4,90	4,00	4,97	4,97	5,73
2010	2,76	2,74	2,86	2,86	2,58	2,88	2,76	2,25	1,91	2,05
2011	3,39	3,58	3,36	3,54	3,38	3,61	3,51	3,88	4,54	4,46

Fuente: DANE

**A2. ICESP. Variación y contribución semestral
total y por grupos de bienes y servicios
Primer semestre (2006 - 2011)**

Año	Total	Gastos de personal		Compra de bienes y servicios	
	Variación %	Variación %	Contribución (puntos porcentuales)	Variación %	Contribución (puntos porcentuales)
2006	4,34	5,45	3,55	2,26	0,79
2007	4,61	5,29	3,48	3,31	1,13
2008	5,03	5,48	3,62	4,15	1,41
2009	5,15	6,87	4,54	1,80	0,61
2010	2,76	3,57	2,40	1,10	0,36
2011	3,39	3,61	2,45	2,92	0,94

Fuente: DANE

A3. ICESP. Variación y contribución semestral, total y por tipos de institución, según subgrupos de bienes y servicios
Primer semestre 2011

Subgrupos de bienes y servicios	Total		Universidades		Instituciones universitarias		Instituciones tecnológicas		Instituciones técnicas	
	Variación (%)	Contribución*	Variación (%)	Contribución*	Variación (%)	Contribución*	Variación (%)	Contribución*	Variación (%)	Contribución*
Personal no docente	3,91	1,31	3,95	1,39	3,72	1,07	3,80	1,17	4,39	1,49
Personal docente	3,33	1,15	3,20	1,11	3,41	1,27	3,55	0,85	6,77	1,87
Mantenimiento	3,96	0,24	4,05	0,20	4,30	0,34	3,36	0,26	4,11	0,24
Vigilancia	4,20	0,06	4,23	0,07	4,11	0,05	4,21	0,07	3,95	0,03
Aseo	2,47	0,03	2,60	0,03	2,24	0,02	1,71	0,02	1,41	0,02
Viáticos y gastos varios	6,70	0,19	7,01	0,21	5,66	0,15	6,84	0,17	5,90	0,09
Transporte y comunicaciones	2,40	0,02	2,35	0,02	2,36	0,02	3,02	0,02	2,36	0,02
Servicios públicos	2,25	0,10	2,18	0,09	2,57	0,10	2,02	0,12	2,06	0,12
Papelería	1,65	0,10	1,34	0,08	1,79	0,10	3,47	0,33	3,38	0,30
Otros insumos y suministros	2,18	0,21	1,97	0,17	2,33	0,24	3,13	0,50	2,73	0,37
Compra de equipo	1,05	0,00	0,91	0,00	1,71	0,00	3,36	0,00	1,24	0,00
Total	3,39	3,39	3,36	3,36	3,38	3,38	3,51	3,51	4,54	4,54

Fuente: DANE

* puntos porcentuales

A4. ICESP. Variación y contribución semestral total, según gastos básicos
Primer semestre 2011

Gastos básicos	Total		Gastos básicos	Total	
	Variación (%)	Contribución*		Variación (%)	Contribución*
Gas domiciliario en cilindros	14,89	0,03	Monitores y asistentes	2,99	0,02
Pasajes aéreos	9,36	0,15	Dotación y otros gastos de vigilancia	2,60	0,00
Combustibles y lubricantes	6,50	0,04	Medicamentos	2,34	0,01
Propagandas y anuncios	5,58	0,09	Mantenimiento de otros equipos	2,21	0,02
Compra de equipo de comunicación	5,31	0,00	Suscripción a revistas	2,14	0,01
Servicios generales	4,67	0,26	Energía eléctrica	2,14	0,04
Artículos y utensilios de cocina	4,65	0,02	Fletes y acarreo	1,80	0,01
Construcciones y edificaciones	4,60	0,16	Telecomunicaciones	1,59	0,02
Contratos de vigilancia con empresas	4,35	0,06	Suministros para computación	1,23	0,00
Mantenimiento equipo de oficina	4,22	0,02	Material de enseñanza y suministro	1,14	0,01
Relaciones públicas	4,21	0,05	Implementos y suministros de aseo	1,12	0,01
Nivel técnico y administrativo	4,08	0,47	Gastos de cafetería	1,12	0,01
Profesores e investigadores diferentes de hora cátedra	3,85	0,38	Suministros para audiovisuales	0,74	0,00
Contratos de aseo con empresas	3,84	0,02	Acueducto alcantarillado y aseo	0,49	0,00
Pasajes otros medios de transporte	3,78	0,02	Papelería, formas continuas	0,32	0,00
Arrendamientos de planta física	3,70	0,08	Dotación empleados	0,25	0,00
Directivos docentes	3,58	0,13	Suministros para deportes	0,16	0,00
Nivel directivo y profesional	3,52	0,57	Impresión de libros y revistas	0,00	0,00
Mantenimiento de equipos de computación	3,40	0,05	Compra de equipo de cómputo	-0,94	0,00
Viáticos	3,32	0,03	Compra de Software y Acceso A	-1,04	-0,01
Profesores hora cátedra	3,06	0,62	Material médico, quirúrgico	-1,18	-0,01
Estampillas y portes de correo	3,05	0,01	Fotocopias y empastes	-1,23	-0,01
Total	3,39	3,39			

Fuente: DANE

* Puntos porcentuales

NOTA: La diferencia en la suma de las variables, obedece al sistema de aproximación en el nivel de dígitos trabajados en el índice.



FICHA METODOLÓGICA

Qué es el ICESP: es un indicador que permite calcular el promedio de las variaciones de los precios de los diferentes bienes y servicios que adquieren las instituciones de educación superior privada, para el desarrollo de su actividad económica.

Unidad de observación: instituciones de educación superior privadas y establecimientos de compra de bienes y servicios para el consumo de éstas.

Universo del estudio: está determinado por un conjunto de instituciones de educación superior privada clasificadas, en: universidades, instituciones universitarias, instituciones tecnológicas e instituciones técnicas y establecimientos de compra de bienes y servicios.

Tipo de investigación: encuesta que combina muestreo probabilístico y no probabilístico.

Periodicidad: semestral.

Período de referencia: se toman los meses de abril y octubre de cada año, como representativos del gasto uniforme con respecto al resto del semestre.

Período de observación: treinta días calendarios.

Período base del índice: segundo semestre de 1997=100.

Cobertura geográfica: tiene representatividad nacional; su universo se distribuye en Antioquia, Atlántico, Bolívar, Boyacá, Caldas, Cauca, Córdoba, Cundinamarca, Huila, Magdalena, Meta, Nariño, Norte de Santander, Quindío, Risaralda, Santander, Sucre, Tolima, Valle del Cauca y Bogotá, D.C.

Grupos y tipos: 1. Universidades, 2. Instituciones universitarias, 3. Instituciones tecnológicas y 4. Instituciones técnicas.

Grupos de bienes y servicios: se clasifica en dos grupos con diferentes números de artículos: gastos de personal (9) y compra de bienes y servicios (127).

Fuentes de información: para gastos de personal: universidades (29), instituciones universitarias (22), instituciones tecnológicas (13), y técnicas (10); para compra de bienes y servicios: proveedores (123), índice de arriendos, servicios públicos, reparaciones locativas, y algunos de IPC como: productos lácteos, grasas y huevos, alimentos varios, comidas fuera del hogar, vestuario, transporte personal, bebidas alcohólicas, tabacos y cigarrillos.

Desagregación: total nacional, por tipos de institución y para la estructura fija a nivel de grupos (2), subgrupos (11) y gastos básicos (44). La estructura flexible está compuesta por diferentes ítems (136).

Forma de cálculo: variante a los índices tipo Laspeyres, que utiliza razones geométricas en el nivel básico y promedios aritméticos ponderados en los niveles agregados.

Componentes de la estructura: *nivel fijo:* aplica el índice asociado a una ponderación de gasto fijo, y se actualiza a partir de un estado de pérdidas y ganancias. Se compone de tres categorías: grupo de gasto, subgrupo de gasto y gasto básico. *Nivel flexible:* se modifica con base en un análisis económico y estadístico especializado, que permita detectar cambios en los patrones para un seguimiento de precios; permite el uso del promedio geométrico y está compuesto por diferentes ítems de bienes y servicios.

Canasta de referencia: estado de pérdidas y ganancias en las instituciones de educación superior privada correspondiente a 1995.

Canasta por seguimiento de precios: conjunto de bienes y servicios (136), representativos del gasto de las instituciones de educación superior privada, cuya variación de precios alimenta el cálculo del índice.

Población de referencia para la construcción de la canasta: instituciones de educación superior privada y proveedores para compras de bienes y servicios.

Difusión: DANE.



DEFINICIÓN DE VARIABLES DEL ÍNDICE

Índice: la base del índice es segundo semestre de 1997 = 100,00

Variación semestral: Es la relación del índice en el semestre de referencia ($I_{i,t}$) con el índice del semestre anterior ($I_{i-1,t}$), menos 1 por 100.

$$VS = \left(\frac{\text{Índice semestre referencia}}{\text{Índice semestre anterior}} - 1 \right) * 100$$

Variación anual: es la relación del índice en el semestre de referencia ($I_{i,t}$) con el índice del mismo semestre del año anterior ($I_{i-1,t}$) menos 1 por 100.

$$VA = \left(\frac{\text{Índice semestre referencia}}{\text{Índice mismo semestre año anterior}} - 1 \right) * 100$$

Contribución: permite medir el aporte en puntos porcentuales de cada artículo a la variación semestral y anual del total del índice de costos de la educación superior privada.

Contribución semestral por gasto básico:

$$CS = \left(\frac{\text{la semestre anterior}}{\text{Índice TN semestre anterior}} - 1 \right) * Pa * VSa/100$$

Contribución anual:

$$CA = \left(\frac{\text{la mismo semestre año anterior}}{\text{Índice TN mismo semestre año anterior}} - 1 \right) * Pa * VAa/100$$

a: artículo

Ia: Índice del artículo

TN: Total Nacional

Pa: Ponderación del artículo

VSa: Variación semestral del artículo

VAa: Variación anual del artículo