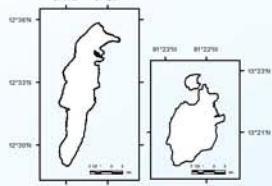




REPÚBLICA DE COLOMBIA
DEPARTAMENTO ADMINISTRATIVO NACIONAL DE ESTADÍSTICA - DANE

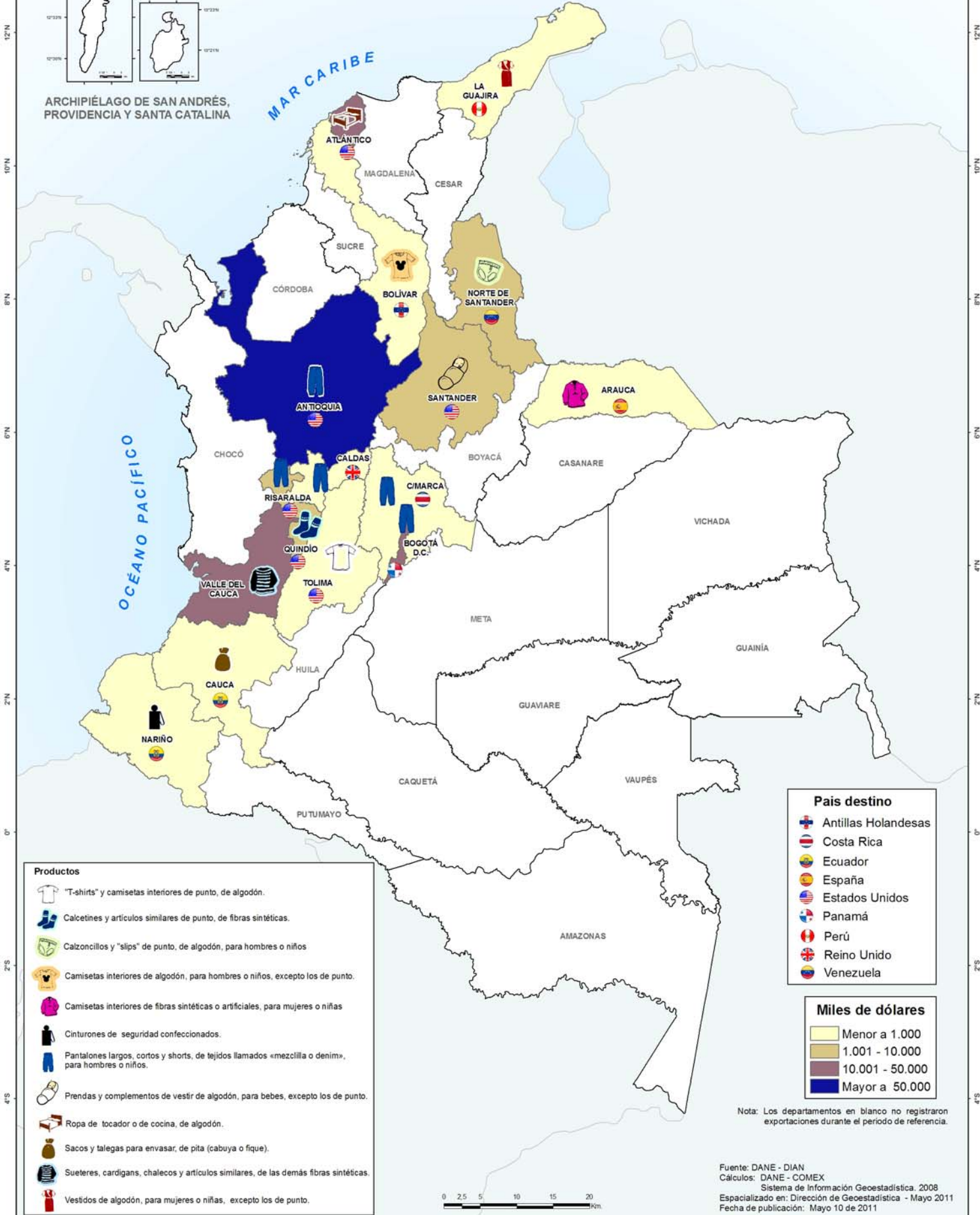
**Exportaciones de confecciones (Capítulos 61 - 63),
según departamento de origen y principal país de destino
Enero - Marzo 2011**



ARCHIPIÉLAGO DE SAN ANDRÉS,
PROVIDENCIA Y SANTA CATALINA

MAR CARIBE

OCEANO PACÍFICO



- Productos**
- "T-shirts" y camisetas interiores de punto, de algodón.
 - Calcetines y artículos similares de punto, de fibras sintéticas.
 - Calzoncillos y "slips" de punto, de algodón, para hombres o niños
 - Camisetas interiores de algodón, para hombres o niños, excepto los de punto.
 - Camisetas interiores de fibras sintéticas o artificiales, para mujeres o niñas
 - Cinturones de seguridad confeccionados.
 - Pantalones largos, cortos y shorts, de tejidos llamados «mezclilla o denim», para hombres o niños.
 - Prendas y complementos de vestir de algodón, para bebés, excepto los de punto.
 - Ropa de tocador o de cocina, de algodón.
 - Sacos y talegas para envasar, de pita (cabuya o fique).
 - Sueters, cardigans, chalecos y artículos similares, de las demás fibras sintéticas.
 - Vestidos de algodón, para mujeres o niñas, excepto los de punto.

- País destino**
- Antillas Holandesas
 - Costa Rica
 - Ecuador
 - España
 - Estados Unidos
 - Panamá
 - Perú
 - Reino Unido
 - Venezuela

- Miles de dólares**
- Menor a 1.000
 - 1.001 - 10.000
 - 10.001 - 50.000
 - Mayor a 50.000

Nota: Los departamentos en blanco no registraron exportaciones durante el periodo de referencia.

Fuente: DANE - DIAN
Cálculos: DANE - COMEX
Sistema de Información Geoestadística. 2008
Especializado en: Dirección de Geoestadística - Mayo 2011
Fecha de publicación: Mayo 10 de 2011

