



MUESTRA NACIONAL DE ARROZ MECANIZADO II SEMESTRE DE 2006

Contenido

Presentación

Resultados muestra nacional de arroz mecanizado segundo semestre de 2006

Ficha metodológica

Presentación

El Departamento Administrativo Nacional de Estadística –DANE– y la Federación Nacional de Arroceros –FEDEARROZ– presentan los resultados de la investigación conjunta, fruto del convenio especial de cooperación técnica, firmado entre estas entidades.

Los resultados en mención hacen referencia a las variables de mayor interés para el *arroz mecanizado* en el segundo semestre del año 2006.

En el tema de arroz mecanizado, para el segundo semestre de 2006, la investigación se realizó por censo en algunas zonas del Bajo Cauca, Centro, Costa Norte, Santander y Norte de Santander.

La muestra para estimación tanto nacional como departamental garantiza información confiable y de calidad; en el caso del arroz mecanizado se dispone de una información detallada de áreas sembradas, recolectada en los sistemas de producción, mes por mes.

Director Departamento
Ernesto Rojas Morales

Subdirector
Pedro José Fernández Ayala

Director de la Dirección de Regulación,
Planeación Estandarización y
Normalización –DIRPEN
Javier Alberto Gutiérrez López

Directora de Difusión, Mercadeo y
Cultura Estadística
María Carolina Gutiérrez Hernández

Resultados muestra nacional de arroz mecanizado segundo semestre de 2006

Los resultados de mayor interés se resumen en los siguientes cuadros:

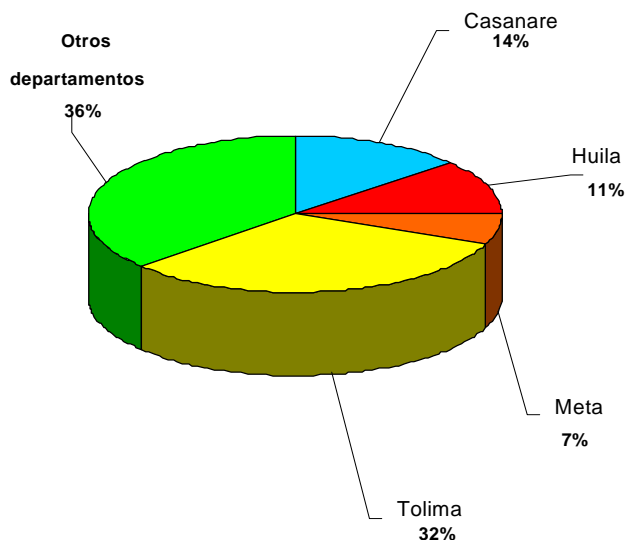
- Cuadro 1. Área sembrada, cosechada, producción y rendimiento en arroz mecanizado según departamento. II semestre de 2006
- Cuadro 2. Área sembrada con arroz mecanizado, según zonas arroceras. II semestre (2002-2006)
- Cuadro 3. Área sembrada con arroz mecanizado, según mes de siembra. II semestre (2002-2006)
- Cuadro 4. Área sembrada con arroz mecanizado, según sistema de producción. II semestre (2002- 2006)

Cuadro 1
Área sembrada, cosechada, producción y rendimiento de arroz mecanizado, según departamento
II semestre de 2006

Departamento	Área sembrada		Área cosechada		Producción	Rendimiento	
	Área (ha)	Error de muestreo (%)	Área (ha)	Error de muestreo (%)	Toneladas (t) Paddy verde	t/ha Paddy Verde	Error de muestreo (%)
Casanare	22 270	17,56	36 662	„	215 733	5 884	1,15
Huila	17 860	7,82	14 213	6,15	103 321	7.269	2,73
Meta	10 723	8,37	53 051	„	291 007	5 485	1,74
Tolima	51 797	1,05	51 838	3,13	410 376	7 916	2,57
Otros departamentos	59 545	5,63	62 413	6,57	330 860	5 301	4,89
Total nacional II semestre	162 195	3,35	218 177	2,06	1 351 296	6 194	3,31

Fuente: DANE - FEDEARROZ

Gráfico 1
Distribución porcentual del área sembrada por departamentos
II semestre de 2006



Fuente: DANE - FEDEARROZ

Gráfico 2
Distribución porcentual de la producción por departamentos
II semestre de 2006

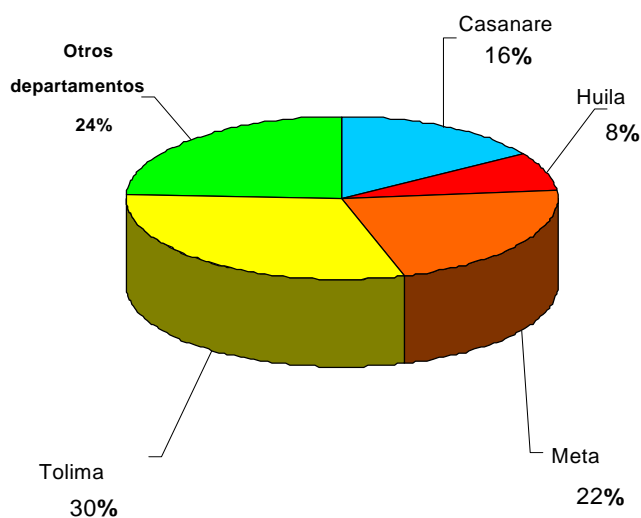
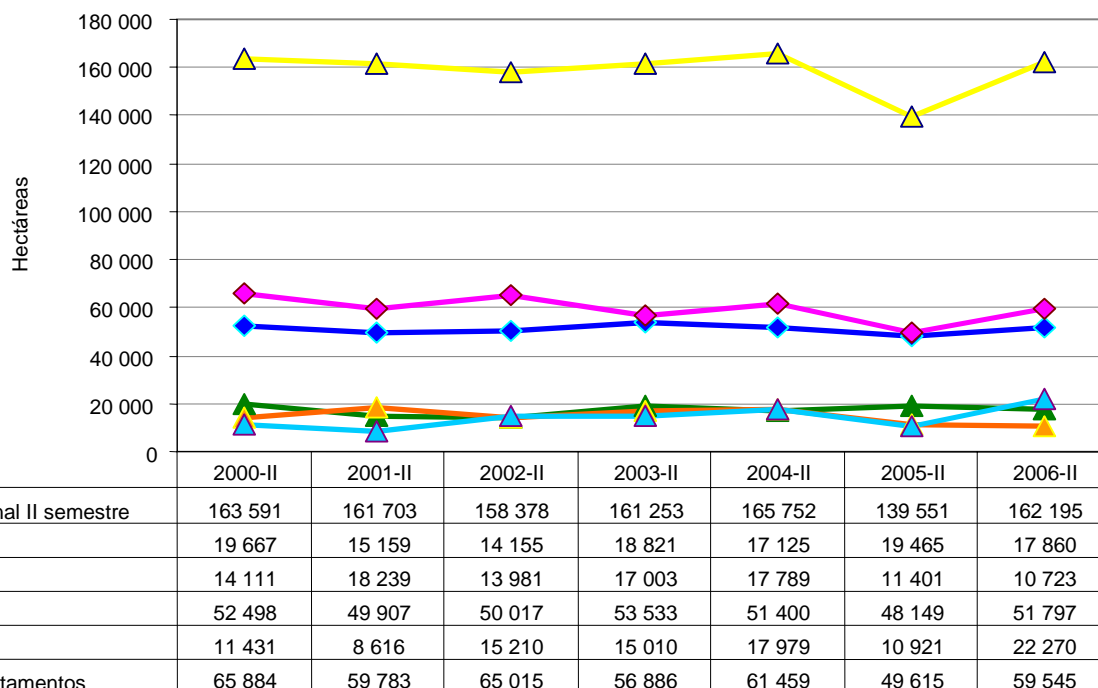
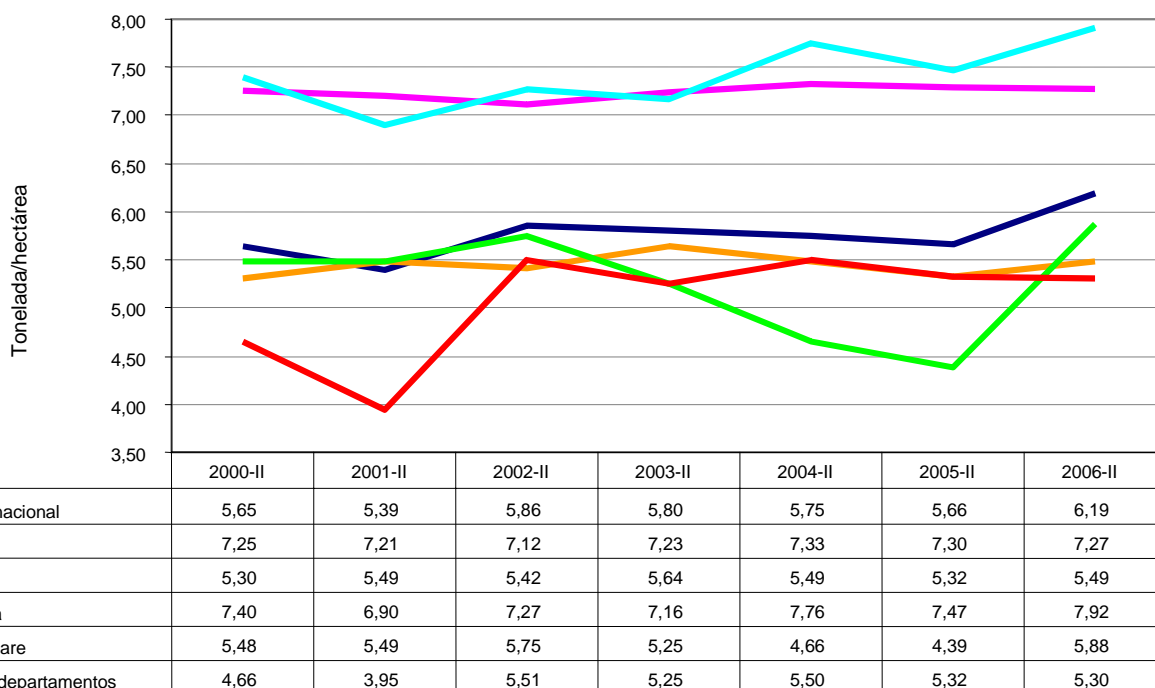


Gráfico 3
Área sembrada en hectáreas con arroz mecanizado, por departamento
II semestre (2000-2006)



Fuente: DANE - FEDEARROZ

Gráfico 4
Rendimiento expresado en toneladas por hectárea de arroz mecanizado, según departamento
II semestre (2000-2006)



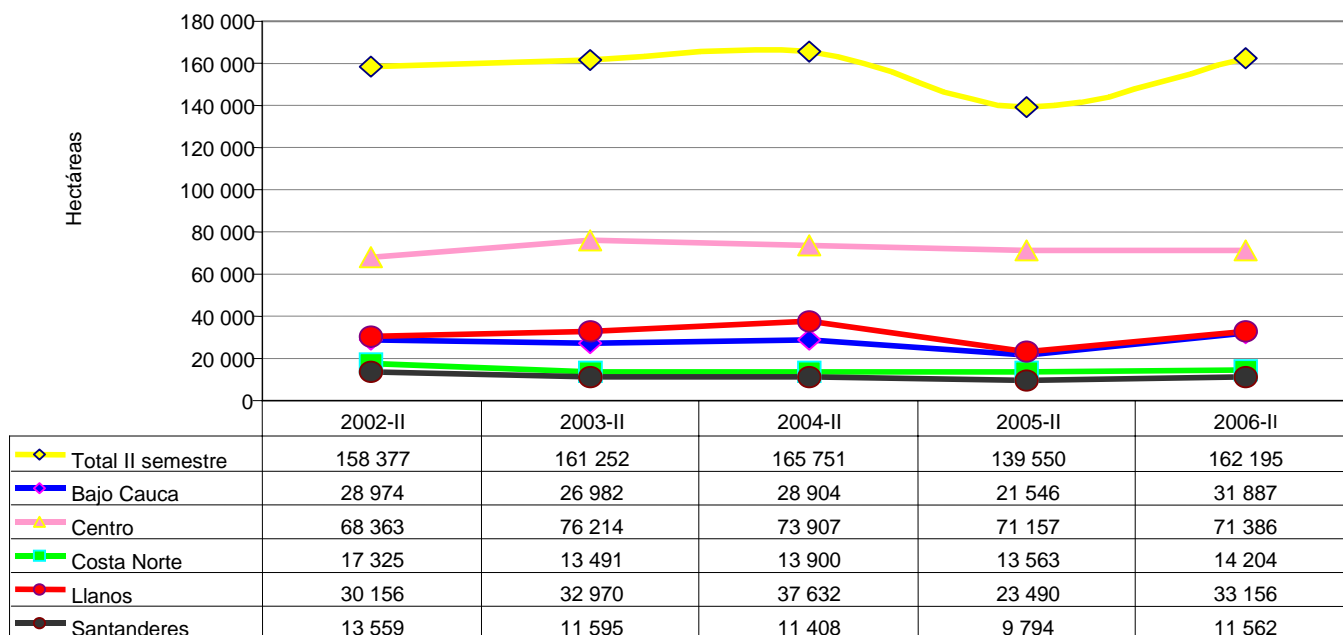
Fuente: DANE - FEDEARROZ

Cuadro 2
Área sembrada con arroz mecanizado, según zonas arroceras
II semestre (2002-2006)

Zona arroceras	Área sembrada (ha)				
	2002-II	2003-II	2004-II	2005-II	2006-II
Total II semestre	158 377	161 252	165 751	139 550	162 195
Bajo Cauca	28 974	26 982	28 904	21 546	31 887
Centro	68 363	76 214	73 907	71 157	71 386
Costa Norte	17 325	13 491	13 900	13 563	14 204
Llanos	30 156	32 970	37 632	23 490	33 156
Santanderes	13 559	11 595	11 408	9 794	11 562

Fuente: DANE - FEDEARROZ

Gráfico 5
Área sembrada con arroz mecanizado, según zonas arroceras
II semestre (2002-2006)



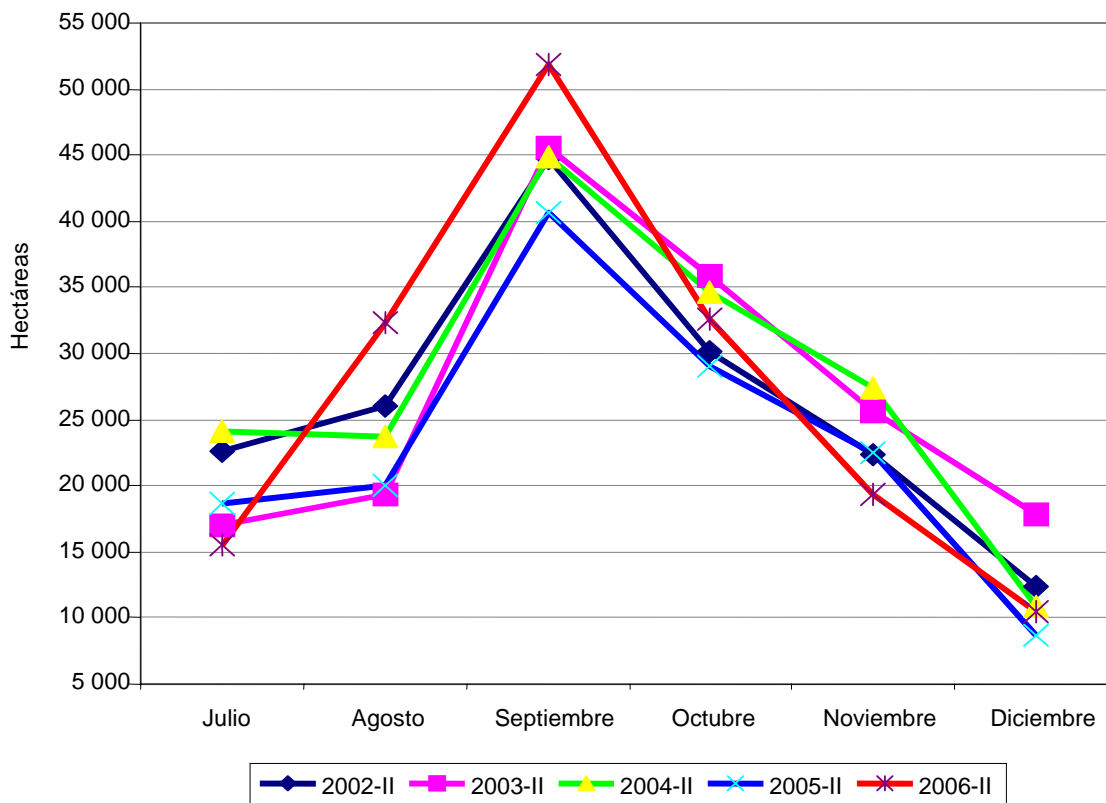
Fuente: DANE - FEDEARROZ

Cuadro 3
Área sembrada con arroz mecanizado, según mes de siembra
II semestre (2002-2006)

Meses de siembra	Área sembrada (ha)				
	2002-II	2003-II	2004-II	2005-II	2006-II
Total II semestre	158 378	161 253	165 752	139 551	162 195
Julio	22 666	17 061	24 143	18 595	15 505
Agosto	26 090	19 294	23 774	19 991	32 306
Septiembre	44 769	45 602	44.922	40 714	51 894
Octubre	30 102	35 850	34 603	29 031	32 663
Noviembre	22 395	25 666	27 438	22 531	19 356
Diciembre	12 356	17 780	10 872	8 689	10 472

Fuente: DANE - FEDEARROZ

Gráfica 6
Área sembrada con arroz mecanizado, según mes de siembra
II semestre (2002-2006)



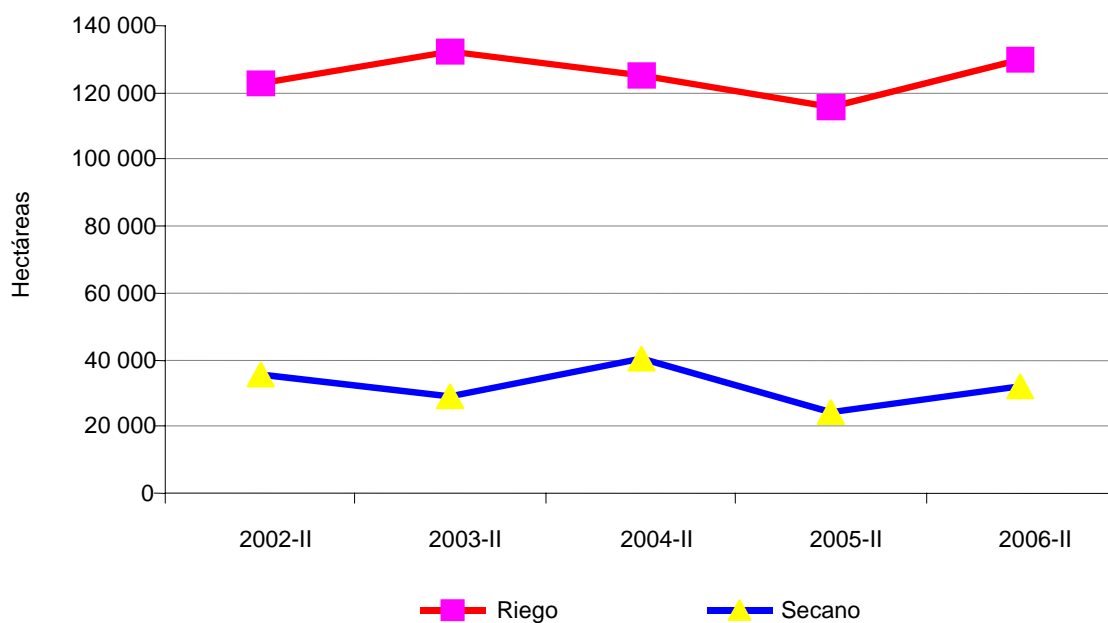
Fuente: DANE - FEDEARROZ

Cuadro 4
Área sembrada con arroz mecanizado, según sistema de producción
II semestre (2002-2006)

Sistemas de producción	Área sembrada (ha)				
	2002-II	2003-II	2004-II	2005-II	2006-II
Total nacional II semestre	158 377	161 253	165 751	139 550	162 195
Riego	122 518	132 416	125 400	115 463	130 022
Secano	35 859	28 837	40 351	24 087	32 173

Fuente: DANE - FEDEARROZ

Gráfico 7
Área sembrada con arroz mecanizado, según sistema de producción
II semestre (2002-2006)



Fuente: DANE - FEDEARROZ

Ficha Metodológica de la Muestra Cultivo de Arroz Mecanizado

Objetivo

Estimar el área, la producción y el rendimiento del cultivo de arroz mecanizado (riego y secano mecanizado), en el segundo semestre del año 2006

Metodología

Tipo de investigación: la Encuesta de Arroz empleó muestreo probabilístico estratificado EST - MAS de fincas, con un estrato de inclusión forzosa, a partir de un marco de lista de fincas, actualizado constantemente. También utilizó información recolectada por censo completo de fincas arroceras para algunas zonas del bajo Cauca, centro, costa norte y santanderes.

Universo de estudio: para el segundo semestre de 2006, 9 227 fincas arroceras del país distribuidas en 19 departamentos: Antioquia, Arauca, Atlántico, Bolívar, Caquetá, Casanare, Cauca, Cesar, Córdoba, Cundinamarca, La Guajira, Huila, Magdalena, Meta, Norte de Santander, Santander, Sucre, Tolima y Valle del Cauca.

Censo: 2 391 fincas arroceras.

Distritos de riego: 5 924.

Tamaño de muestra: 912 fincas arroceras.

Unidad de muestreo: finca¹ (predio).

Unidad de observación: la finca y la Unidad de Producción Arroceras –UPA²

Tipo de muestra: probabilística³, estratificada⁴ de elementos⁵ y con muestreo en dos fases (doble). La primera fase para estimar área y la segunda para estimar rendimiento y producción.

Precisión esperada: se mide a través del error de muestreo: nacional menor del 5%, departamental inferior al 10% y zonal alrededor del 10%.

Nivel de confianza⁶: 95%.

Cobertura: nacional

Parámetros a ser estimados:

- *Agrícolas:* área, superficie destinada al cultivo de arroz, expresada en hectáreas.
- *Producción:* cantidad de arroz en un área y tiempo determinado, expresado en toneladas.
- *Rendimiento:* resultado de la producción entre el área cosechada, expresada como toneladas por hectárea (t/ha).

Socioeconómicos: volumen de fincas expresado en cantidad.

Desagregación:

- *Temporal:* anual y semestral.
- *Geográfica:* nacional, zonal y departamental.
- *Temática:* riego y secano

¹ Finca: es la superficie continua de tierra compuesta por una unidad catastral

² UPA: son los terrenos continuos sembrados o cosechados con arroz al interior de una finca, bajo la responsabilidad de un mismo productor.

³ Probabilística: un elemento tiene una probabilidad mayor de cero y conocida de pertenecer a la muestra.

⁴ Estrato: separación de los elementos de la población en grupos homogéneos que no presentan traslapes.

⁵ Elemento: es un objeto en el cual se toman las mediciones.

⁶ Nivel de confianza: en el 95% de todas las posibles muestras del mismo tamaño, se estimará con certeza los parámetros del universo.

Metodología de recolección: entrevista directa a los responsables de las fincas y productores arroceros, realizada por encuestadores con formación en las ciencias agrícolas, expertos en el cultivo del arroz, supervisados y coordinados por FEDEARROZ y con supervisión técnica de funcionarios del DANE.

Generación de resultados: Plataforma Fine-Reader para captura, Visual Fox para validación, SAS System para procesamiento estadístico y tablas de salida.

Dirección de Difusión, Mercadeo y Cultura Estadística del
Departamento Administrativo Nacional de Estadística –DANE
Bogotá, D. C., Colombia, mayo de 2007