

Ocupados cuenta propia.

ABRIL/ 2020



**El futuro
es de todos**

**Gobierno
de Colombia**

Características Generales



El futuro
es de todos

Gobierno
de Colombia

Total de ocupados según posición ocupacional

Total nacional, cabeceras, centros poblados y rural disperso

Año 2019

Dominio	Total de ocupados	Cuenta propia		Asalariados		Patrón o empleador		Sin remuneración y otros	
		Total (en miles)	Porcentaje	Total (en miles)	Porcentaje	Total (en miles)	Porcentaje	Total (en miles)	Porcentaje
Total nacional	22.287	9.450	42,4	11.179	50,2	808	3,6	850	3,8
Cabeceras	17.530	7.018	40,0	9.435	53,8	641	3,7	436	2,5
Centros poblados y rural disperso	4.758	2.432	51,1	1.745	36,7	167	3,5	414	8,7

Fuente: DANE - Encuesta Continua de Hogares, Gran Encuesta Integrada de Hogares.

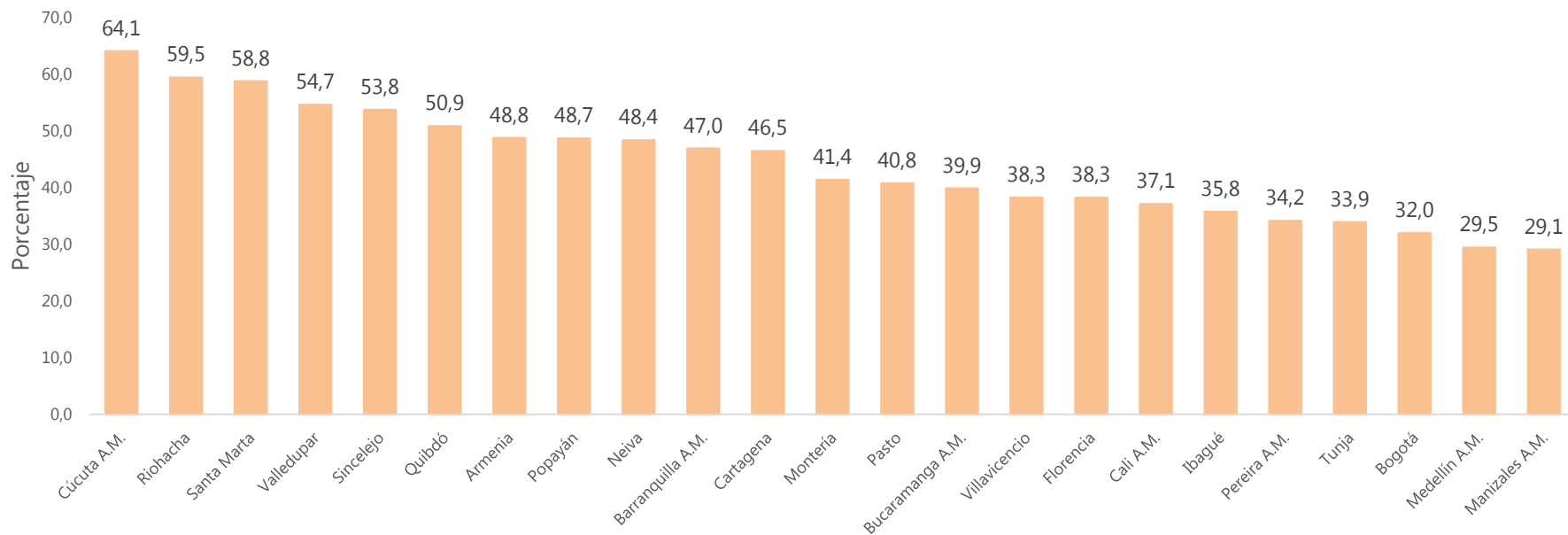
Nota: Datos expandidos con proyecciones de población, elaboradas con base en los resultados del censo 2005.

Nota: Resultados en miles. Por efecto del redondeo en miles, los totales pueden diferir ligeramente.

Porcentaje de ocupados cuenta propia

23 ciudades y sus áreas metropolitanas

Año 2019



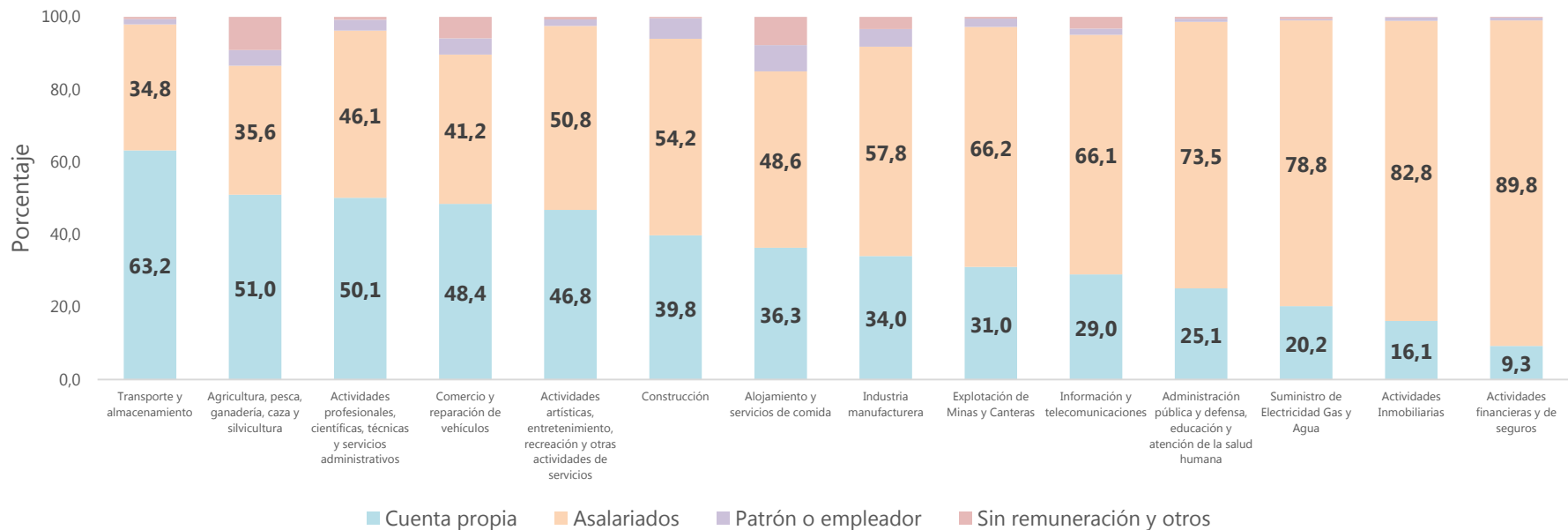
Fuente: DANE - Encuesta Continua de Hogares, Gran Encuesta Integrada de Hogares.

Nota: Datos expandidos con proyecciones de población, elaboradas con base en los resultados del censo 2005.

Nota: Resultados en miles. Por efecto del redondeo en miles, los totales pueden diferir ligeramente.

Porcentaje de ocupados según posición ocupacional y actividad económica

Total nacional
Año 2019



Fuente: DANE - Encuesta Continua de Hogares, Gran Encuesta Integrada de Hogares.

Nota: Datos expandidos con proyecciones de población, elaboradas con base en los resultados del censo 2005.

Nota: Resultados en miles. Por efecto del redondeo en miles, los totales pueden diferir ligeramente.

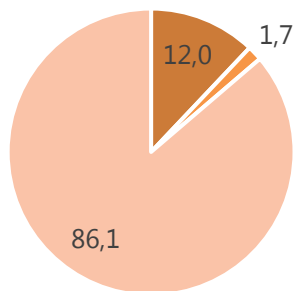
Nota: No incluye la rama de actividad otro.

Porcentaje de ocupados cuenta propia según tipo de actividad

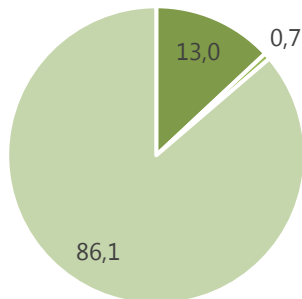
Total nacional, cabeceras, centros poblados y rural disperso

Año 2019

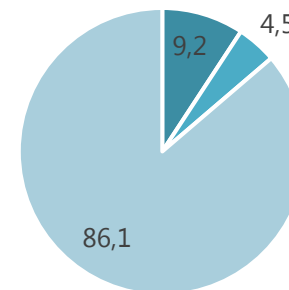
Total nacional



Cabeceras



Centros poblados y rural disperso



■ Actividad ocasional ■ Actividad estacional ■ Actividad permanente

Fuente: DANE - Encuesta Continua de Hogares, Gran Encuesta Integrada de Hogares.

Nota: Datos expandidos con proyecciones de población, elaboradas con base en los resultados del censo 2005.

Nota: Resultados en miles. Por efecto del redondeo en miles, los totales pueden diferir ligeramente.

Porcentaje de ocupados cuenta propia según tipo de actividad y rama de actividad

Total nacional

Año 2019

Rama de actividad	Total de ocupados cuenta propia	Actividad ocasional		Actividad estacional		Actividad permanente	
		Total (en miles)	Porcentaje	Total (en miles)	Porcentaje	Total (en miles)	Porcentaje
Actividades Inmobiliarias	45	6	14,0	0	0,3	39	85,3
Actividades artísticas, entretenimiento, recreación y otras actividades de servicios	965	147	15,3	3	0,3	813	84,3
Actividades financieras y de seguros	29	2	5,5	0	0,0	28	94,4
Actividades profesionales, científicas, técnicas y servicios administrativos	692	122	17,6	2	0,3	568	82,0
Administración pública y defensa, educación y atención de la salud humana	636	83	13,1	6	0,9	536	84,4
Agricultura, pesca, ganadería, caza y silvicultura	1.795	150	8,3	117	6,5	1.527	85,0
Alojamiento y servicios de comida	602	84	14,0	3	0,5	513	85,3
Comercio y reparación de vehículos	2.058	181	8,8	13	0,6	1.863	90,5
Construcción	605	146	24,1	2	0,4	456	75,5
Explotación de Minas y Canteras	61	4	7,3	0	0,6	56	92,0
Industria manufacturera	852	108	12,7	8	1,0	735	86,2
Información y telecomunicaciones	94	8	8,2	0	0,1	86	91,3
Suministro de Electricidad Gas y Agua	40	7	17,6	0	0,0	32	81,4
Transporte y almacenamiento	976	88	9,0	2	0,2	885	90,7

Fuente: DANE - Encuesta Continua de Hogares, Gran Encuesta Integrada de Hogares.

Nota: Datos expandidos con proyecciones de población, elaboradas con base en los resultados del censo 2005.

Nota: Resultados en miles. Por efecto del redondeo en miles, los totales pueden diferir ligeramente.

Total de ocupados cuenta propia según tamaño de empresa

Total nacional, cabeceras, centros poblados y rural disperso

Año 2019

Dominio	Total de ocupados cuenta propia	1 persona		2 a 10 personas		11 a 50 personas		más de 50 personas	
		Total (en miles)	Porcentaje	Total (en miles)	Porcentaje	Total (en miles)	Porcentaje	Total (en miles)	Porcentaje
Total nacional	9.450	7.187	76,0	1.538	16,3	215	2,3	511	5,4
Cabeceras	7.018	5.270	75,1	1.069	15,2	200	2,8	479	6,8
Centros poblados y rural disperso	2.432	1.916	78,8	469	19,3	15	0,6	32	1,3

Fuente: DANE - Encuesta Continua de Hogares, Gran Encuesta Integrada de Hogares.

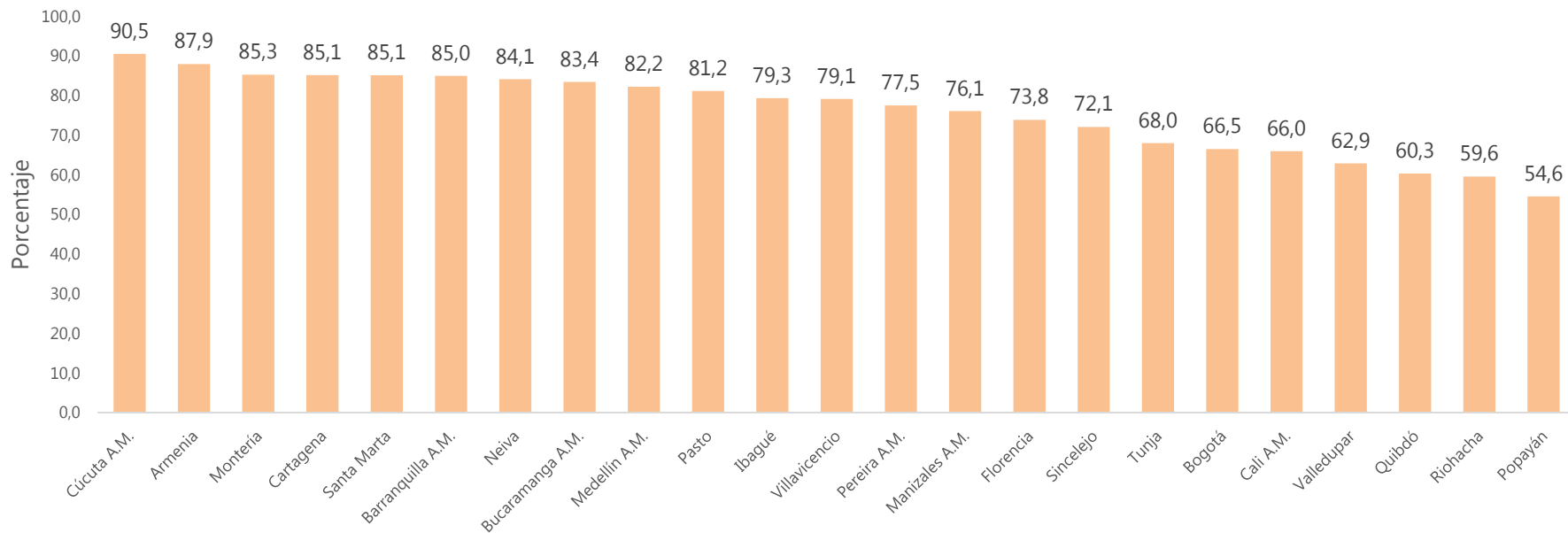
Nota: Datos expandidos con proyecciones de población, elaboradas con base en los resultados del censo 2005.

Nota: Resultados en miles. Por efecto del redondeo en miles, los totales pueden diferir ligeramente.

Porcentaje ocupados cuenta propia en empresas de 1 persona

23 ciudades y áreas metropolitanas

Año 2019



Fuente: DANE - Encuesta Continua de Hogares, Gran Encuesta Integrada de Hogares.

Nota: Datos expandidos con proyecciones de población, elaboradas con base en los resultados del censo 2005.

Nota: Resultados en miles. Por efecto del redondeo en miles, los totales pueden diferir ligeramente.

Total de ocupados cuenta propia según tamaño de empresa y rama de actividad

Total nacional, Año 2019

Rama de actividad	Total de ocupados cuenta propia	1 persona		2 a 10 personas		11 a 50 personas		más de 50 personas	
		Total (en miles)	Porcentaje	Total (en miles)	Porcentaje	Total (en miles)	Porcentaje	Total (en miles)	Porcentaje
Transporte y almacenamiento	976	901	92,3	47	4,8	9	0,9	19	2,0
Actividades profesionales, científicas, técnicas y servicios administrativos	692	607	87,7	49	7,0	18	2,6	18	2,6
Actividades artísticas, entretenimiento, recreación y otras actividades de servicios	965	799	82,8	100	10,4	29	3,0	37	3,8
Agricultura, pesca, ganadería, caza y silvicultura	1.795	1.437	80,0	351	19,6	6	0,3	2	0,1
Construcción	605	468	77,5	115	19,0	13	2,2	8	1,3
Comercio y reparación de vehículos	2.058	1.593	77,4	427	20,8	28	1,4	9	0,5
Explotación de Minas y Canteras	61	45	74,0	13	20,9	2	3,5	1	1,7
Actividades Inmobiliarias	45	32	71,1	8	18,1	4	9,5	1	1,3
Industria manufacturera	852	604	70,9	194	22,8	36	4,2	18	2,1
Alojamiento y servicios de comida	602	411	68,3	182	30,3	6	1,0	3	0,4
Información y telecomunicaciones	94	60	64,4	17	17,9	6	6,4	11	11,3
Suministro de Electricidad Gas y Agua	40	25	61,9	6	14,6	2	4,6	8	18,9
Actividades financieras y de seguros	29	15	50,5	5	15,5	2	8,1	8	25,9
Administración pública y defensa, educación y atención de la salud humana	636	188	29,5	24	3,8	53	8,4	371	58,3

Fuente: DANE - Encuesta Continua de Hogares, Gran Encuesta Integrada de Hogares.

Nota: Datos expandidos con proyecciones de población, elaboradas con base en los resultados del censo 2005.

Nota: Resultados en miles. Por efecto del redondeo en miles, los totales pueden diferir ligeramente.

Total de ocupados cuenta propia informales y afiliación seguridad social

Total nacional, cabeceras, centros poblados y rural disperso

Año 2019

Dominio	Total de ocupados cuenta propia	Informales		Afiliados a salud		Cotizantes de pensión		Afiliados a salud y cotizando a pensión	
		Total (en miles)	Porcentaje	Total (en miles)	Porcentaje	Total (en miles)	Porcentaje	Total (en miles)	Porcentaje
Total nacional	9.450	8.143	86,2	8.430	89,2	1.060	11,2	1.056	11,2
Cabeceras	7.018	5.785	82,4	6.199	88,3	1.003	14,3	999	14,2
Centros poblados y rural disperso	2.432	2.358	97,0	2.231	91,7	58	2,4	57	2,3

Fuente: DANE - Encuesta Continua de Hogares, Gran Encuesta Integrada de Hogares.

Nota: Datos expandidos con proyecciones de población, elaboradas con base en los resultados del censo 2005.

Nota: Resultados en miles. Por efecto del redondeo en miles, los totales pueden diferir ligeramente.

Total de ocupados cuenta propia informales y afiliación seguridad social

23 ciudades y áreas metropolitanas

Año 2019

Dominio	Total de ocupados cuenta propia	Informales*		Afiliados a salud		Cotizantes de pensión		Afiliados a salud y cotizando a pensión	
		Total (en miles)	Porcentaje	Total (en miles)	Porcentaje	Total (en miles)	Porcentaje	Total (en miles)	Porcentaje
Armenia	63	55	87,0	52	82,5	9	14,3	9	14,2
Barranquilla A.M.	432	369	85,5	378	87,5	31	7,2	31	7,2
Bogotá	1.339	970	72,4	1.125	84,0	301	22,5	300	22,4
Bucaramanga A.M.	220	190	86,5	198	89,8	32	14,7	32	14,7
Cali A.M.	466	347	74,5	406	87,1	84	18,0	84	18,0
Cartagena	198	171	86,2	178	89,7	12	6,2	12	6,2
Cúcuta A.M.	220	203	92,4	173	78,8	14	6,3	14	6,3
Florencia	25	20	79,6	23	93,0	5	18,9	5	18,9
Ibagué	84	69	83,0	76	91,2	16	19,3	16	19,2
Manizales A.M.	54	42	77,1	49	90,7	15	27,6	15	27,5
Medellín A.M.	535	437	81,8	484	90,5	122	22,8	122	22,7
Montería	65	57	87,2	63	95,9	6	9,0	6	9,0
Neiva	71	60	84,3	66	93,0	10	14,1	10	14,0
Pasto	77	62	80,6	70	91,6	11	14,9	11	14,9
Pereira A.M.	102	82	79,7	94	92,3	17	16,9	17	16,9
Popayán	54	41	76,3	48	89,6	9	16,1	9	16,1
Quibdó	18	14	77,9	17	94,7	2	13,7	2	13,7
Riohacha	55	44	80,3	44	80,4	5	9,5	5	9,5
Santa Marta	121	107	88,3	98	81,5	10	8,1	10	8,1
Sincelejo	70	60	86,6	66	95,0	4	5,9	4	5,9
Tunja	29	20	69,8	26	90,6	7	25,5	7	25,5
Valledupar	93	77	82,5	79	85,2	6	6,7	6	6,7
Villavicencio	88	73	82,8	81	91,4	14	15,7	14	15,7

Fuente: DANE - Encuesta Continua de Hogares, Gran Encuesta Integrada de Hogares.

Nota: Datos expandidos con proyecciones de población, elaboradas con base en los resultados del censo 2005.

Nota: Resultados en miles. Por efecto del redondeo en miles, los totales pueden diferir ligeramente.

Total de ocupados cuenta propia informales y afiliación seguridad social

Total nacional

Año 2019

Rama de actividad	Total de ocupados cuenta propia	Informales*		Afiliados a salud		Cotizantes de pensión		Afiliados a salud y cotizando a pensión	
		Total (en miles)	Porcentaje	Total (en miles)	Porcentaje	Total (en miles)	Porcentaje	Total (en miles)	Porcentaje
Actividades Inmobiliarias	45	38	83,7	43	93,6	12	25,9	12	25,9
Actividades artísticas, entretenimiento, recreación y otras actividades de servicios	965	770	79,8	845	87,6	77	7,9	76	7,8
Actividades financieras y de seguros	29	18	61,1	27	92,4	10	35,6	10	35,5
Actividades profesionales, científicas, técnicas y servicios administrativos	692	445	64,3	631	91,2	129	18,6	128	18,5
Administración pública y defensa, educación y atención de la salud humana	636	115	18,1	610	95,9	423	66,5	422	66,4
Agricultura, pesca, ganadería, caza y silvicultura	1.795	1.780	99,2	1.665	92,7	17	1,0	17	1,0
Alojamiento y servicios de comida	602	587	97,6	502	83,4	19	3,1	18	3,1
Comercio y reparación de vehículos	2.058	1.987	96,6	1.813	88,1	118	5,7	118	5,7
Construcción	605	562	92,9	500	82,7	40	6,6	40	6,6
Explotación de Minas y Canteras	61	57	92,9	54	88,6	2	2,7	2	2,7
Industria manufacturera	852	758	88,9	762	89,4	51	6,0	51	5,9
Información y telecomunicaciones	94	52	55,0	86	91,9	23	24,6	23	24,6
Suministro de Electricidad Gas y Agua	40	30	74,0	32	81,0	8	19,8	8	19,8
Transporte y almacenamiento	976	944	96,7	859	88,0	133	13,6	132	13,5

Fuente: DANE - Encuesta Continua de Hogares, Gran Encuesta Integrada de Hogares.

Nota: Datos expandidos con proyecciones de población, elaboradas con base en los resultados del censo 2005.

Nota: Resultados en miles. Por efecto del redondeo en miles, los totales pueden diferir ligeramente.

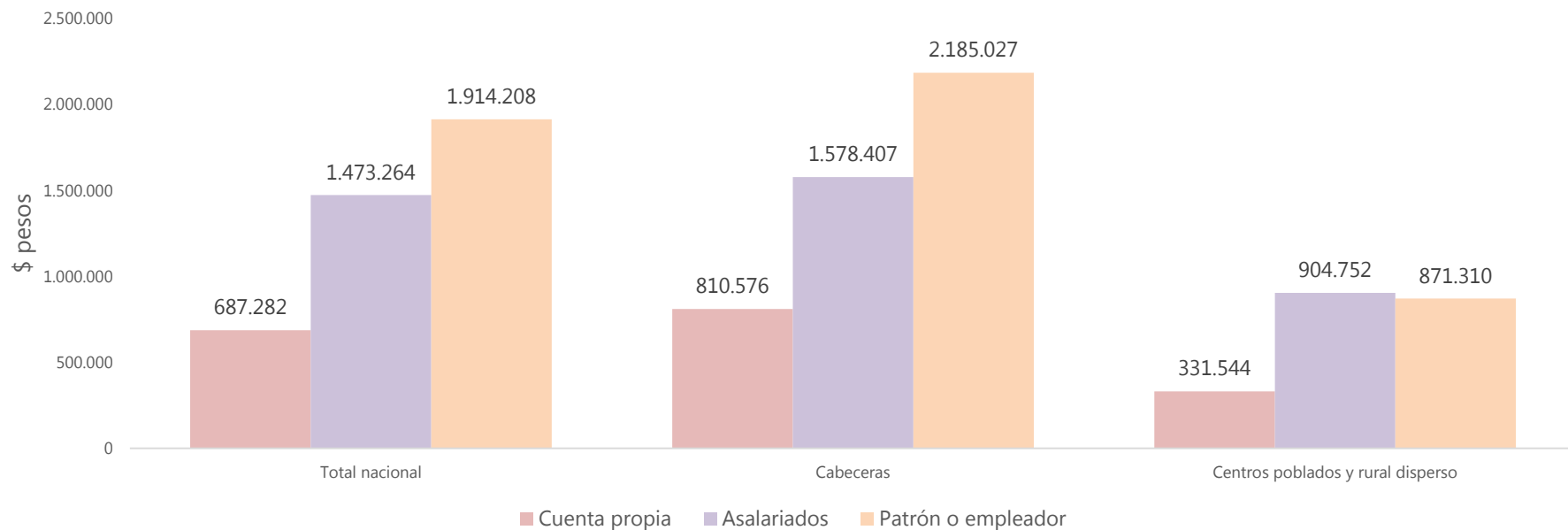


Ingresos y pobreza

Ingreso laboral promedio según tipo de ocupación

Total nacional, cabeceras, centros poblados y rural disperso

Año 2019



Fuente: DANE - Encuesta Continua de Hogares, Gran Encuesta Integrada de Hogares.

Nota: Datos expandidos con proyecciones de población, elaboradas con base en los resultados del censo 2005.

Nota: Resultados en miles. Por efecto del redondeo en miles, los totales pueden diferir ligeramente.

Ingreso laboral promedio según tipo de ocupación

23 ciudades y áreas metropolitanas

Año 2019

Dominio	Total de ocupados	Cuenta propia		Asalariados		Patrón o empleador	
		Total (en miles)	Ingresos	Total (en miles)	Ingresos	Total (en miles)	Ingresos
Armenia	129	63	\$ 755.455	58	\$ 1.534.715	5	\$ 2.440.473
Barranquilla A.M.	920	432	\$ 763.462	434	\$ 1.501.806	30	\$ 2.377.663
Bogotá	4.186	1.339	\$ 1.154.968	2.641	\$ 1.941.559	152	\$ 2.653.663
Bucaramanga A.M.	552	220	\$ 849.062	289	\$ 1.415.653	24	\$ 2.062.256
Cali A.M.	1.255	466	\$ 916.012	711	\$ 1.549.668	52	\$ 2.288.297
Cartagena	426	198	\$ 732.448	214	\$ 1.497.725	7	\$ 3.099.913
Cúcuta A.M.	343	220	\$ 640.996	106	\$ 1.420.588	5	\$ 3.397.523
Florencia	65	25	\$ 933.200	36	\$ 1.410.093	2	\$ 2.070.302
Ibagué	234	84	\$ 873.842	133	\$ 1.401.978	9	\$ 2.287.156
Manizales A.M.	186	54	\$ 962.181	124	\$ 1.502.213	6	\$ 2.409.397
Medellín A.M.	1.815	535	\$ 1.010.520	1.183	\$ 1.700.272	77	\$ 2.827.343
Montería	158	65	\$ 712.918	81	\$ 1.262.994	6	\$ 2.177.122
Neiva	147	71	\$ 857.342	67	\$ 1.615.926	5	\$ 2.072.653
Pasto	188	77	\$ 740.292	99	\$ 1.392.526	8	\$ 2.045.506
Pereira A.M.	299	102	\$ 853.910	183	\$ 1.262.644	8	\$ 2.104.044
Popayán	110	54	\$ 804.068	52	\$ 1.494.916	3	\$ 1.889.209
Quibdó	35	18	\$ 815.316	15	\$ 1.639.142	1	\$ 2.604.220
Riohacha	93	55	\$ 685.558	32	\$ 1.616.029	2	\$ 2.404.395
Santa Marta	205	121	\$ 709.148	77	\$ 1.508.959	2	\$ 2.938.479
Sincelejo	130	70	\$ 659.439	50	\$ 1.381.390	4	\$ 2.091.012
Tunja	86	29	\$ 1.041.541	52	\$ 1.644.745	4	\$ 1.830.467
Valledupar	171	93	\$ 762.758	67	\$ 1.385.710	5	\$ 2.230.575
Villavicencio	230	88	\$ 1.019.137	122	\$ 1.496.715	10	\$ 2.712.460

Fuente: DANE - Encuesta Continua de Hogares, Gran Encuesta Integrada de Hogares.

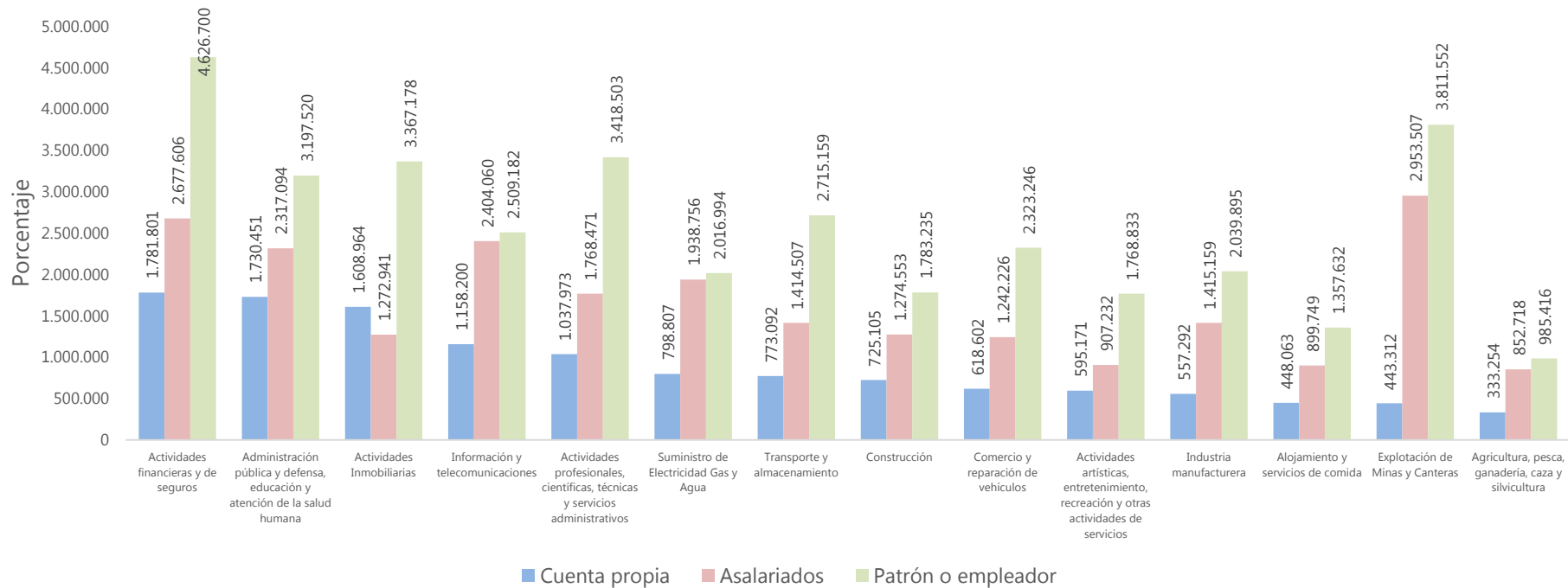
Nota: Datos expandidos con proyecciones de población, elaboradas con base en los resultados del censo 2005.

Nota: Resultados en miles. Por efecto del redondeo en miles, los totales pueden diferir ligeramente.

Ingreso laboral promedio según tipo de ocupación y rama de actividad

Total nacional

Año 2019



Fuente: DANE - Encuesta Continua de Hogares, Gran Encuesta Integrada de Hogares.

Nota: Datos expandidos con proyecciones de población, elaboradas con base en los resultados del censo 2005.

Nota: Resultados en miles. Por efecto del redondeo en miles, los totales pueden diferir ligeramente.

Ocupados cuenta propia según clases sociales (López Calva)

Total nacional, cabeceras, centros poblados y rural disperso

Año 2019

Dominio	Total de ocupados cuenta propia	Pobres (0 a 4 USD)		Vulnerable (4 a 10 USD)		Clase media (10 a 50 USD)		Clase alta (más de 50 USD)	
		Total (en miles)	Porcentaje	Total (en miles)	Porcentaje	Total (en miles)	Porcentaje	Total (en miles)	Porcentaje
Total nacional	9.450	2.938	31,1	3.641	38,5	2.680	28,4	191	2,0
Cabeceras	7.018	1.460	20,8	2.875	41,0	2.494	35,5	189	2,7
Centros poblados y rural disperso	2.432	1.479	60,8	766	31,5	185	7,6	3	0,1

Fuente: DANE - Encuesta Continua de Hogares, Gran Encuesta Integrada de Hogares.

Nota: Datos expandidos con proyecciones de población, elaboradas con base en los resultados del censo 2005.

Nota: Resultados en miles. Por efecto del redondeo en miles, los totales pueden diferir ligeramente.

Ocupados cuenta propia según clases sociales (López Calva)

23 ciudades y áreas metropolitanas

Año 2019

Dominio	Total de ocupados cuenta propia	Pobres (0 a 4 USD)		Vulnerable (4 a 10 USD)		Clase media (10 a 50 USD)		Clase alta (más de 50 USD)	
		Total (en miles)	Porcentaje	Total (en miles)	Porcentaje	Total (en miles)	Porcentaje	Total (en miles)	Porcentaje
Riohacha	55	24	43,2	20	35,9	11	19,9	1	1,0
Quibdó	18	6	31,2	7	39,9	5	27,0	0	1,9
Cúcuta A.M.	220	68	31,0	108	49,0	43	19,5	1	0,6
Santa Marta	121	37	30,7	54	44,4	29	23,9	1	1,0
Valledupar	93	23	24,2	46	48,8	24	25,8	1	1,2
Sincelejo	70	17	24,2	37	52,5	16	22,6	1	0,8
Popayán	54	12	22,8	22	41,4	18	33,6	1	2,1
Florencia	25	5	21,7	11	44,5	8	31,5	1	2,3
Montería	65	14	21,5	32	49,6	18	27,4	1	1,5
Pasto	77	14	18,4	35	45,8	26	33,3	2	2,5
Cartagena	198	36	18,0	106	53,4	54	27,4	2	1,2
Armenia	63	10	15,3	29	45,8	23	36,9	1	2,1
Barranquilla A.M.	432	65	15,0	216	50,0	143	33,2	8	1,9
Ibagué	84	12	13,8	34	40,6	36	43,3	2	2,3
Villavicencio	88	12	13,7	34	38,2	40	44,9	3	3,1
Tunja	29	4	13,3	11	37,1	13	45,4	1	4,2
Neiva	71	9	13,1	33	46,4	27	38,5	1	2,0
Cali A.M.	466	52	11,2	173	37,1	226	48,5	15	3,2
Medellín A.M.	535	55	10,3	184	34,3	268	50,0	29	5,4
Pereira A.M.	102	10	10,0	44	43,3	46	44,8	2	1,8
Bucaramanga A.M.	220	21	9,6	93	42,2	101	46,0	5	2,1
Bogotá	1.339	127	9,5	431	32,2	694	51,8	87	6,5
Manizales A.M.	54	5	9,2	19	35,3	29	52,8	1	2,7

Fuente: DANE - Encuesta Continua de Hogares, Gran Encuesta Integrada de Hogares.

Nota: Datos expandidos con proyecciones de población, elaboradas con base en los resultados del censo 2005.

Nota: Resultados en miles. Por efecto del redondeo en miles, los totales pueden diferir ligeramente.

Ocupados cuenta propia según clases sociales (López Calva) y ramas de actividad

Total nacional, año 2019

Rama de actividad	Total de ocupados cuenta propia	Pobres (0 a 4 USD)		Vulnerable (4 a 10 USD)		Clase media (10 a 50 USD)		Clase alta (más de 50 USD)	
		Total (en miles)	Porcentaje	Total (en miles)	Porcentaje	Total (en miles)	Porcentaje	Total (en miles)	Porcentaje
Agricultura, pesca, ganadería, caza y silvicultura	1.795	1.140	63,5	530	29,5	123	6,9	2	0,1
Explotación de Minas y Canteras	61	34	56,1	21	33,8	6	9,3	1	0,8
Suministro de Electricidad Gas y Agua	40	15	37,9	16	39,1	8	21,0	1	2,0
Alojamiento y servicios de comida	602	196	32,6	278	46,1	126	20,9	2	0,3
Construcción	605	168	27,8	271	44,9	162	26,8	3	0,5
Industria manufacturera	852	233	27,3	357	41,9	255	29,9	8	0,9
Transporte y almacenamiento	976	251	25,7	425	43,5	296	30,3	5	0,6
Comercio y reparación de vehículos	2.058	492	23,9	889	43,2	653	31,7	24	1,2
Actividades artísticas, entretenimiento, recreación y otras actividades de servicios	965	213	22,1	408	42,3	330	34,2	13	1,4
Actividades profesionales, científicas, técnicas y servicios administrativos	692	137	19,8	236	34,1	274	39,5	45	6,5
Información y telecomunicaciones	94	15	15,9	34	36,7	37	39,8	7	7,6
Actividades financieras y de seguros	29	2	7,9	6	21,7	17	58,8	3	11,6
Actividades Inmobiliarias	45	3	6,4	7	15,4	28	61,4	8	16,8
Administración pública y defensa, educación y atención de la salud humana	636	39	6,2	163	25,6	365	57,3	69	10,9

Fuente: DANE - Encuesta Continua de Hogares, Gran Encuesta Integrada de Hogares.

Nota: Datos expandidos con proyecciones de población, elaboradas con base en los resultados del censo 2005.

Nota: Resultados en miles. Por efecto del redondeo en miles, los totales pueden diferir ligeramente.

Ocupados cuenta propia según estrato*

Total nacional, cabeceras, centros poblados y rural disperso

Año 2019

Dominio	Total de ocupados cuenta propia	Estrato 1		Estrato 2		Estrato 3		Estrato 4		Estrato 5		Estrato 6		Otro**	
		Total (en miles)	Porcentaje	Total (en miles)	Porcentaje	Total (en miles)	Porcentaje	Total (en miles)	Porcentaje	Total (en miles)	Porcentaje	Total (en miles)	Porcentaje	Total (en miles)	Porcentaje
Total nacional	9.450	3.920	41,5	3.093	32,7	1.525	16,1	293	3,1	104	1,1	51	0,5	464	4,9
Cabeceras	7.018	2.363	33,7	2.612	37,2	1.509	21,5	290	4,1	103	1,5	51	0,7	90	1,3
Centros poblados y rural disperso	2.432	1.558	64,0	481	19,8	16	0,7	3	0,1	0	0,0	0	0,0	375	15,4

Fuente: DANE - Encuesta Continua de Hogares, Gran Encuesta Integrada de Hogares.

Nota: Datos expandidos con proyecciones de población, elaboradas con base en los resultados del censo 2005.

Nota: Resultados en miles. Por efecto del redondeo en miles, los totales pueden diferir ligeramente.

Nota: *Estrato asociado al servicio de energía

Nota: **El otro contiene información de las personas que no tienen servicio de energía eléctrica o lo suplen con una conexión pirata o una planta eléctrica

Ocupados cuenta propia según estrato*

23 ciudades y áreas metropolitanas

Año 2019

Dominio	Total de ocupados cuenta propia	Estrato 1		Estrato 2		Estrato 3		Estrato 4		Estrato 5		Estrato 6		Otro**	
		Total (en miles)	Porcentaje	Total (en miles)	Porcentaje	Total (en miles)	Porcentaje	Total (en miles)	Porcentaje	Total (en miles)	Porcentaje	Total (en miles)	Porcentaje	Total (en miles)	Porcentaje
Armenia	63	21	32,6	17	27,0	19	30,5	3	5,3	2	3,6	0	0,4	0	0,7
Barranquilla A.M.	432	235	54,3	111	25,6	60	14,0	15	3,6	7	1,5	2	0,6	2	0,4
Bogotá	1.339	156	11,6	566	42,3	480	35,8	90	6,8	25	1,8	19	1,4	3	0,3
Bucaramanga A.M.	220	51	23,0	74	33,8	64	29,2	22	9,9	3	1,3	4	1,9	2	0,8
Cali A.M.	466	113	24,2	143	30,6	159	34,1	21	4,5	20	4,3	5	1,1	7	1,4
Cartagena	198	109	55,1	56	28,3	25	12,5	4	2,3	2	1,0	1	0,5	1	0,4
Cúcuta A.M.	220	69	31,4	116	52,6	24	10,8	8	3,9	1	0,6			2	0,8
Florencia	25	12	47,8	9	37,0	3	12,0	1	2,4					0	0,9
Ibagué	84	13	16,0	45	54,0	17	20,5	6	6,8	1	1,0	0	0,0	1	1,6
Manizales A.M.	54	8	14,1	15	28,5	23	41,8	6	11,0	1	1,6	1	2,8	0	0,2
Medellín A.M.	535	76	14,3	189	35,3	188	35,1	44	8,2	24	4,4	13	2,5	1	0,2
Montería	65	44	67,6	13	19,4	5	7,7	1	1,1	1	1,3	0	0,5	1	2,2
Neiva	71	21	30,2	41	57,9	5	6,6	2	3,2	0	0,4			1	1,7
Pasto	77	21	27,0	36	46,7	14	18,8	5	6,5	1	0,9			0	0,0
Pereira A.M.	102	18	17,2	38	37,4	28	27,7	11	10,4	5	5,1	2	2,1	0	0,1
Popayán	54	12	21,9	23	43,6	13	24,8	4	7,9	1	1,0	0	0,4	0	0,4
Quibdó	18	16	89,8	1	6,3	1	3,6							0	0,3
Riohacha	55	32	58,1	13	23,7	4	7,9	0	0,5	0	0,1			5	9,7
Santa Marta	121	48	39,5	26	21,5	39	32,0	5	4,4	1	0,9	1	1,0	1	0,7
Sincelejo	70	39	55,4	24	35,0	5	7,2	1	1,6	0	0,3	0	0,2	0	0,3
Tunja	29	2	6,2	12	40,0	12	42,3	2	8,6	1	2,8			0	0,1
Valledupar	93	42	44,9	35	37,8	12	12,7	3	3,1	1	0,8	0	0,2	0	0,4
Villavicencio	88	19	21,7	29	32,8	33	37,3	4	4,9	2	2,1	0	0,3	1	0,8

Fuente: DANE - Encuesta Continua de Hogares, Gran Encuesta Integrada de Hogares.

Nota: Datos expandidos con proyecciones de población, elaboradas con base en los resultados del censo 2005.

Nota: Resultados en miles. Por efecto del redondeo en miles, los totales pueden diferir ligeramente.

Nota: *Estrato asociado al servicio de energía

Nota: **El otro contiene información de las personas que no tienen servicio de energía eléctrica o lo suplenn con una conexión pirata o una planta eléctrica

Ocupados cuenta propia según estrato*

Total nacional

Año 2019

Rama de actividad	Total de ocupados cuenta propia	Estrato 1		Estrato 2		Estrato 3		Estrato 4		Estrato 5		Estrato 6		Otro**	
		Total (en miles)	Porcentaje	Total (en miles)	Porcentaje	Total (en miles)	Porcentaje	Total (en miles)	Porcentaje	Total (en miles)	Porcentaje	Total (en miles)	Porcentaje	Total (en miles)	Porcentaje
Actividades Inmobiliarias	45	3	6,1	9	19,9	15	31,9	11	23,3	5	11,3	3	6,9	0	0,5
Actividades artísticas, entretenimiento, recreación y otras actividades de servicios	965	322	33,4	355	36,8	220	22,8	35	3,7	10	1,1	3	0,3	19	2,0
Actividades financieras y de seguros	29	3	10,1	9	29,5	11	37,2	4	12,3	2	5,5	2	5,4	0	0,0
Actividades profesionales, científicas, técnicas y servicios administrativos	692	188	27,1	234	33,8	168	24,3	51	7,4	25	3,7	15	2,2	11	1,6
Administración pública y defensa, educación y atención de la salud humana	636	140	22,1	207	32,5	178	28,0	63	9,9	26	4,0	14	2,2	8	1,2
Agricultura, pesca, ganadería, caza y silvicultura	1.795	1.156	64,4	377	21,0	17	0,9	2	0,1	0	0,0	1	0,0	243	13,5
Alojamiento y servicios de comida	602	253	42,0	215	35,7	100	16,7	11	1,8	2	0,3	1	0,1	21	3,5
Comercio y reparación de vehículos	2.058	750	36,4	783	38,0	388	18,9	63	3,1	17	0,8	6	0,3	51	2,5
Construcción	605	291	48,2	211	34,9	76	12,5	7	1,1	2	0,3	1	0,2	18	2,9
Explotación de Minas y Canteras	61	44	72,9	9	15,4	1	1,4	0	0,1	0	0,2	0	0,1	6	9,9
Industria manufacturera	852	310	36,4	307	36,0	153	18,0	20	2,4	6	0,7	2	0,3	54	6,3
Información y telecomunicaciones	94	28	29,5	26	27,8	23	24,2	9	10,0	4	4,7	2	2,2	1	1,6
Suministro de Electricidad Gas y Agua	40	19	48,2	12	30,8	6	15,7	0	0,8	0	0,6	1	1,4	1	2,5
Transporte y almacenamiento	976	414	42,4	340	34,9	170	17,4	16	1,7	4	0,4	1	0,1	31	3,2

Fuente: DANE - Encuesta Continua de Hogares, Gran Encuesta Integrada de Hogares.

Nota: Datos expandidos con proyecciones de población, elaboradas con base en los resultados del censo 2005.

Nota: Resultados en miles. Por efecto del redondeo en miles, los totales pueden diferir ligeramente.

Nota: *Estrato asociado al servicio de energía

Nota: **El otro contiene información de las personas que no tienen servicio de energía eléctrica o lo suplenn con una conexión pirata o una planta eléctrica