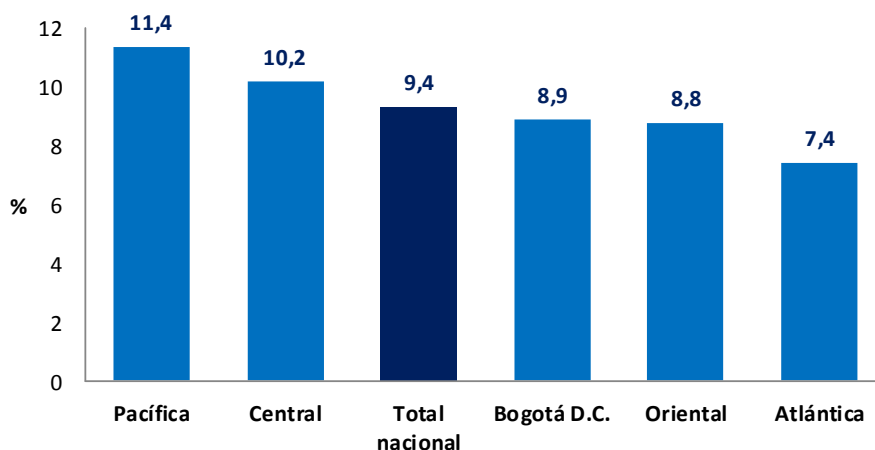


Bogotá, 21 de agosto de 2015

Mercado laboral por Regiones

Primer semestre 2015

**Tasa de desempleo
Total Nacional y regiones
Enero – Junio 2015**



Fuente: DANE - Gran Encuesta Integrada de Hogares

- Resultados Generales.
- Indicadores de mercado laboral por regiones primer semestre 2015.
- Distribución porcentual y variación de la población ocupada por regiones primer semestre 2015.
- Distribución porcentual y variación de la población desocupada por regiones primer semestre 2015.
- Distribución porcentual, y variación de la población inactiva por regiones primer semestre 2015.



GP 011-1



SC 1081-1



CO-SC 1081-1

Director

Mauricio Perfetti del Corral

Subdirector (e)

Carlos Felipe Prada Lombo

Director de Metodología y Producción Estadística

Eduardo Efraín Freire Delgado

RESULTADOS GENERALES (1) (2) (3) (4)

TOTAL NACIONAL

- Para el primer semestre de 2015, las regiones con mayor tasa global de participación fueron: Bogotá D.C. (71,7 %) y Oriental (65,6 %).
- Las regiones con mayor tasa de ocupación en el primer semestre de 2015 fueron: Bogotá D.C. (65,3 %) y Oriental (59,8 %).
- Las regiones con mayor desempleo en el primer semestre de 2015 fueron: Pacífica (11,4 %) y Central (10,2 %). La región que registró la menor tasa de desempleo fue Atlántica (7,4 %).
- Las principales variaciones en la tasa de desempleo se presentaron en las regiones Pacífica con una disminución de 0,9 puntos porcentuales y Oriental con una disminución de 0,5 puntos porcentuales, frente a la tasa registrada en el primer semestre 2014.

Indicadores de mercado laboral Total nacional y regiones Primer semestre 2015

DOMINIO	Enero - junio				Variación pp* TD
	TGP	TO	TD		
			2014	2015	
Pacífica	64,5	57,1	12,3	11,4	-0,9
Central	61,9	55,6	10,3	10,2	-0,1
Total nacional	64,3	58,3	9,7	9,4	-0,3
Bogotá D.C.	71,7	65,3	9,3	8,9	-0,4
Oriental	65,6	59,8	9,3	8,8	-0,5
Atlántica	60,1	55,6	7,5	7,4	-0,1

Fuente: DANE - Gran Encuesta Integrada de Hogares

Nota: Ver en el anexo estadístico, los indicadores y los valores absolutos.

pp*: Significa puntos porcentuales

(1) Los resultados entre enero de 2006 y junio de 2006 corresponden a la ECH. A partir de julio de 2006 los resultados corresponden a la GEIH.

(2) Datos expandidos con proyecciones de población elaboradas con base en los resultados del Censo 2005.

(3) Las tasas menores al 10 % tienen errores de muestreo superiores al 5 %.

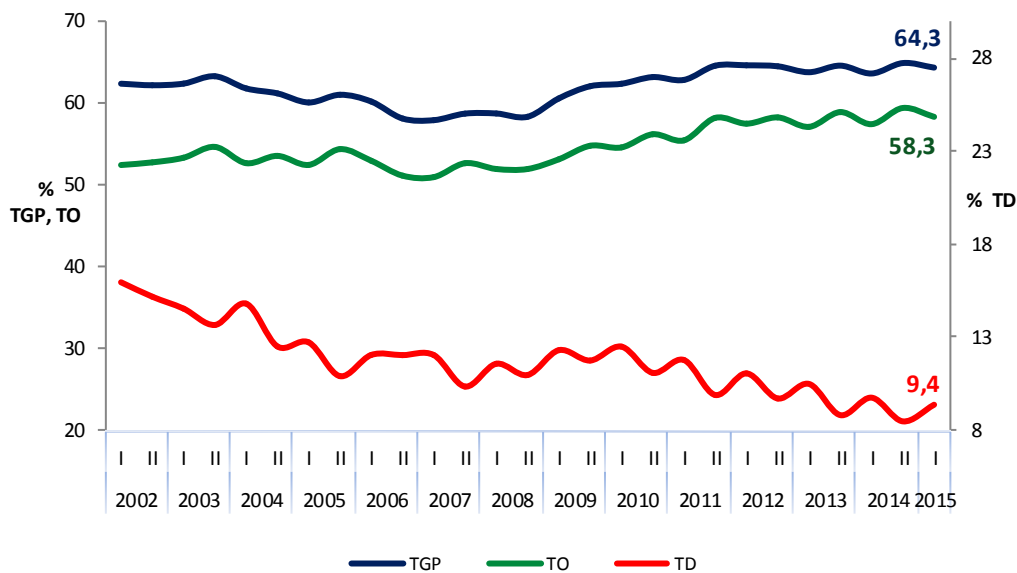
(4) Regiones: Bogotá D.C.; Atlántica: Atlántico, Bolívar, Cesar, Córdoba, La Guajira, Magdalena, Sucre; Oriental: Boyacá, Cundinamarca, Meta, Norte de Santander, Santander; Central: Antioquia, Caldas, Caquetá, Huila, Quindío, Risaralda, Tolima; Pacífica: Cauca, Chocó, Nariño, Valle.

1. INDICADORES DE MERCADO LABORAL POR REGIONES PRIMER SEMESTRE DE 2015

1.1 Total Nacional

En el primer semestre de 2015, el total nacional presentó una tasa global de participación de 64,3 %, tasa de ocupación de 58,3 % y tasa de desempleo de 9,4 %, esta última inferior en 0,3 puntos porcentuales a la registrada en el primer semestre del año anterior (9,7 %).

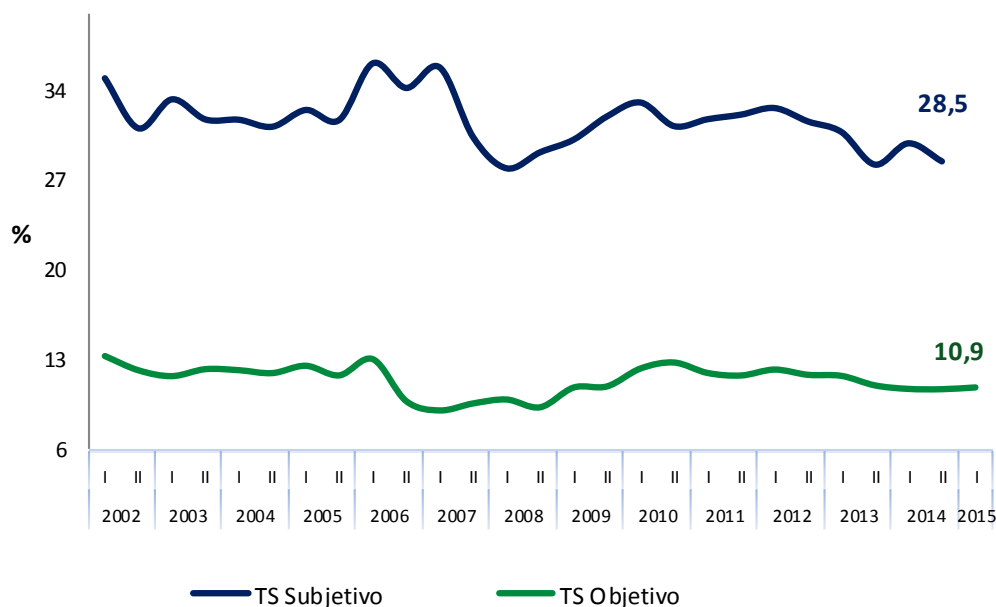
Tasa global de participación, de ocupación y de desempleo Total nacional (2002 –2015) I Semestre



Fuente: DANE - Gran Encuesta Integrada de Hogares

La tasa subempleo objetivo del total nacional fue de 10,9 %, y la tasa de subempleo subjetivo 28,5 %.

Tasa de subempleo subjetivo y objetivo Total nacional (2002 –2015) I Semestre

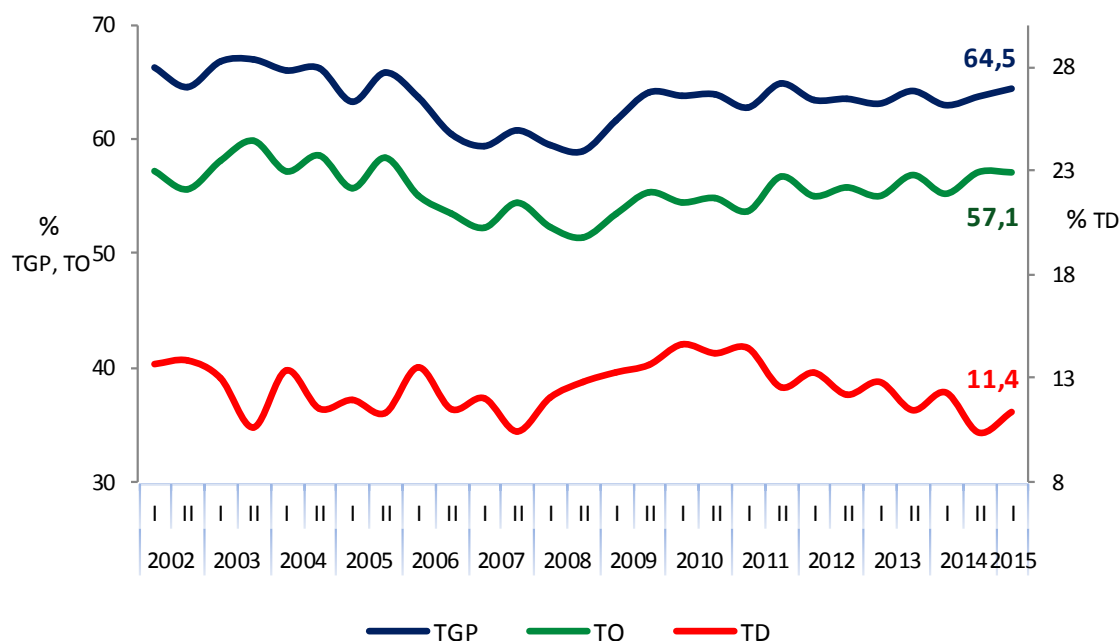


Fuente: DANE - Gran Encuesta Integrada de Hogares

1.2 REGIÓN PACÍFICA

En el primer semestre de 2015, para la región Pacífica la tasa global de participación registró 64,5 %. La tasa de ocupación fue 57,1 % y la tasa de desempleo se ubicó en 11,4 %, frente a 12,3 % registrada en el mismo período de 2014.

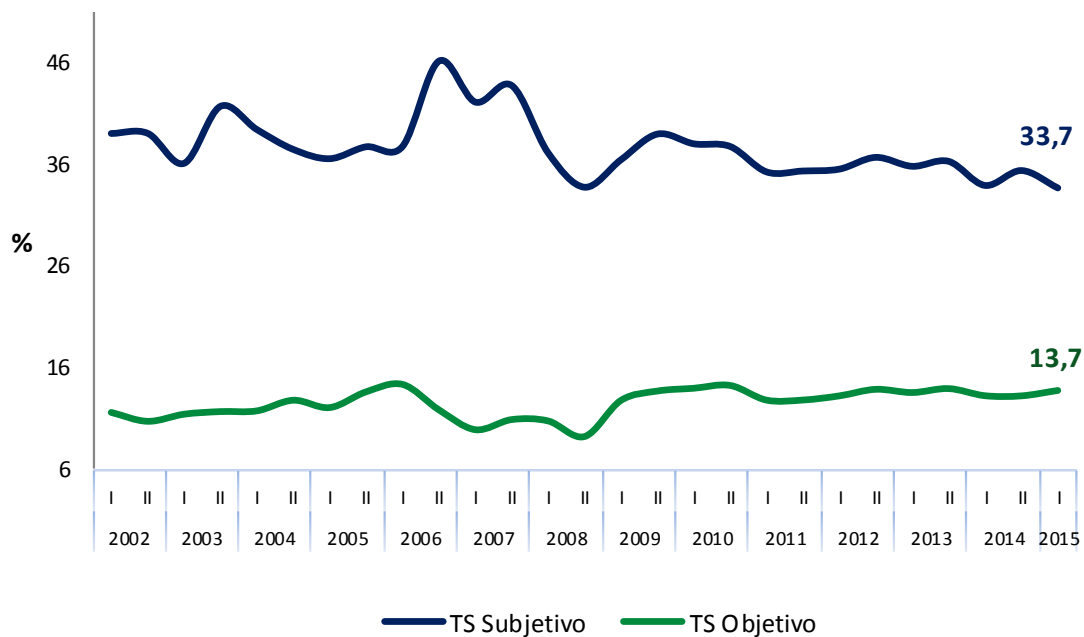
Tasa global de participación, de ocupación y de desempleo Región Pacífica (2002 –2015) I Semestre



Fuente: DANE - Gran Encuesta Integrada de Hogares

El subempleo objetivo de la región Pacífica fue de 13,7 % y el subempleo subjetivo 33,7 %.

Tasa de subempleo subjetivo y objetivo Región Pacífica (2002 –2015) I Semestre

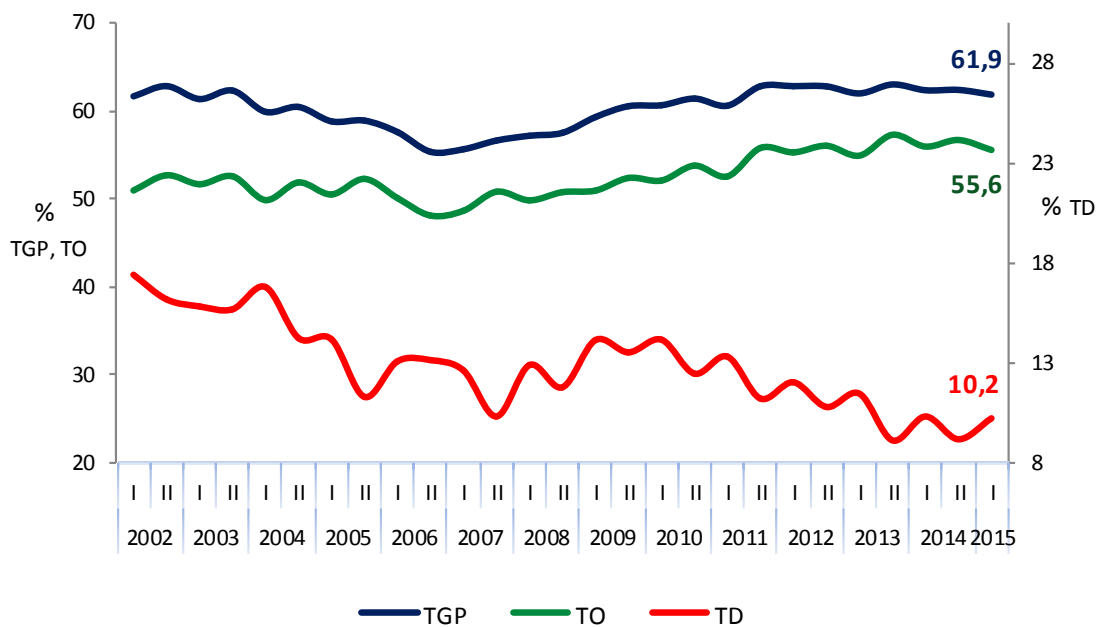


Fuente: DANE - Gran Encuesta Integrada de Hogares

1.3 REGIÓN CENTRAL

En el primer semestre de 2015, la región Central presentó una tasa global de participación de 61,9 % presentando una disminución de 0,5 puntos porcentuales frente al mismo periodo del año anterior (62,4 %). La tasa de ocupación se ubicó en 55,6 % y la tasa de desempleo en 10,2 %.

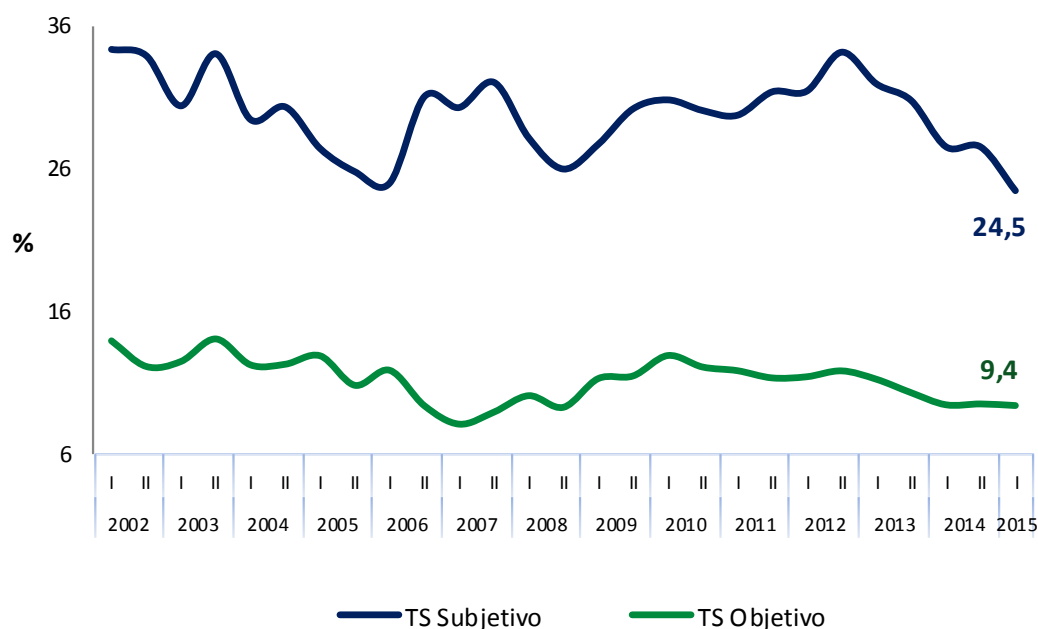
Tasa global de participación, de ocupación y de desempleo Región Central (2002 –2015) I Semestre



Fuente: DANE - Gran Encuesta Integrada de Hogares

El subempleo objetivo fue de 9,4 %, y el subempleo subjetivo 24,5 %, este último disminuyó 3,1 puntos porcentuales frente a la registrada en el primer semestre de 2014 (27,6 %).

Tasa de subempleo subjetivo y objetivo Región Central (2002 –2015) I Semestre

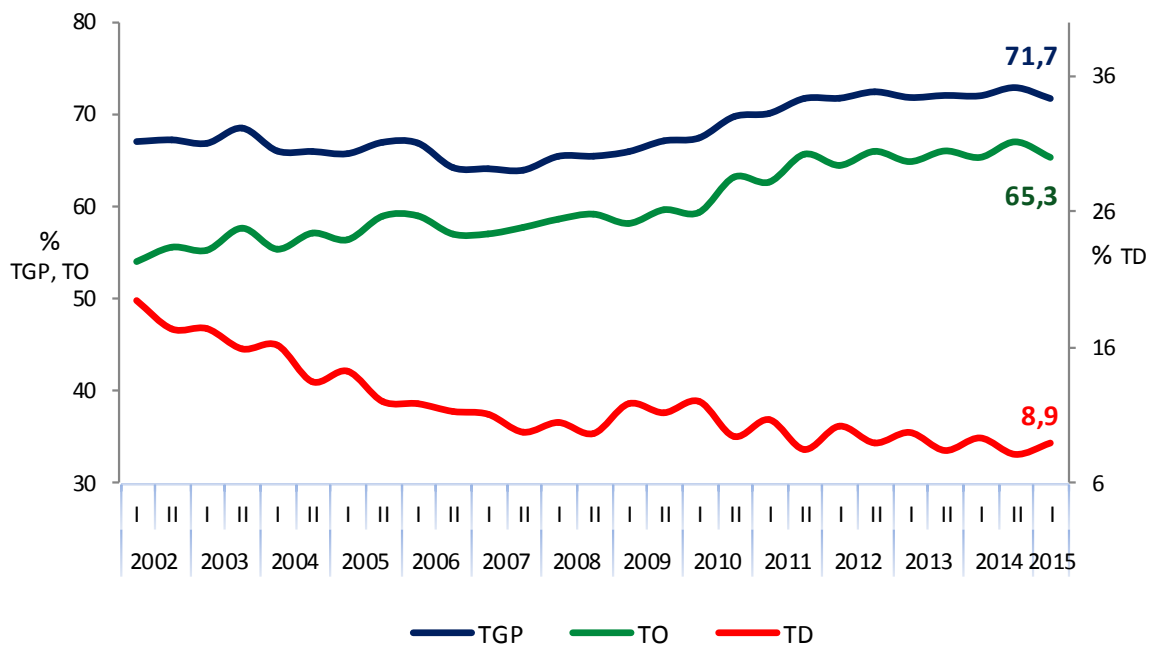


Fuente: DANE - Gran Encuesta Integrada de Hogares

1.4 BOGOTÁ D.C

En el período enero - junio de 2015, Bogotá D.C. registró una tasa global de participación de 71,7 %, una tasa de ocupación de 65,3 % y una tasa de desempleo de 8,9 %. La tasa de desempleo disminuyó 0,4 puntos porcentuales frente a la registrada en el primer semestre de 2014 (9,3 %).

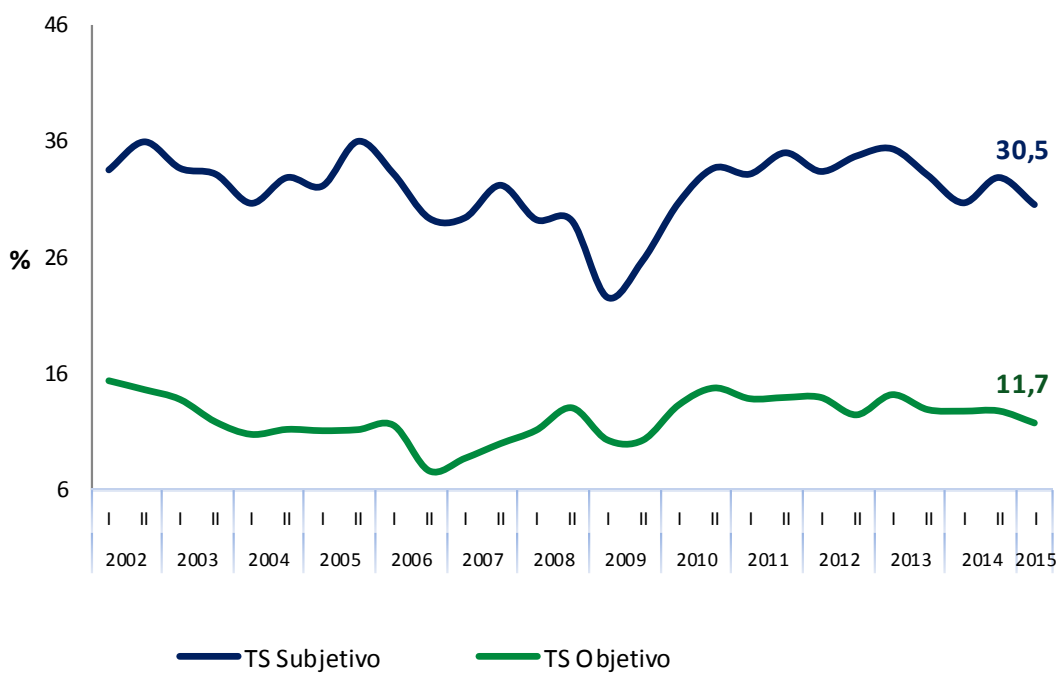
Tasa global de participación, de ocupación y de desempleo Bogotá D.C (2002 –2015) I Semestre



Fuente: DANE - Gran Encuesta Integrada de Hogares

Para Bogotá D.C, el subempleo objetivo se ubicó en 11,7 % y el subempleo subjetivo en 30,5 %.

Tasa de subempleo subjetivo y objetivo Bogotá D.C (2002 –2015) I Semestre

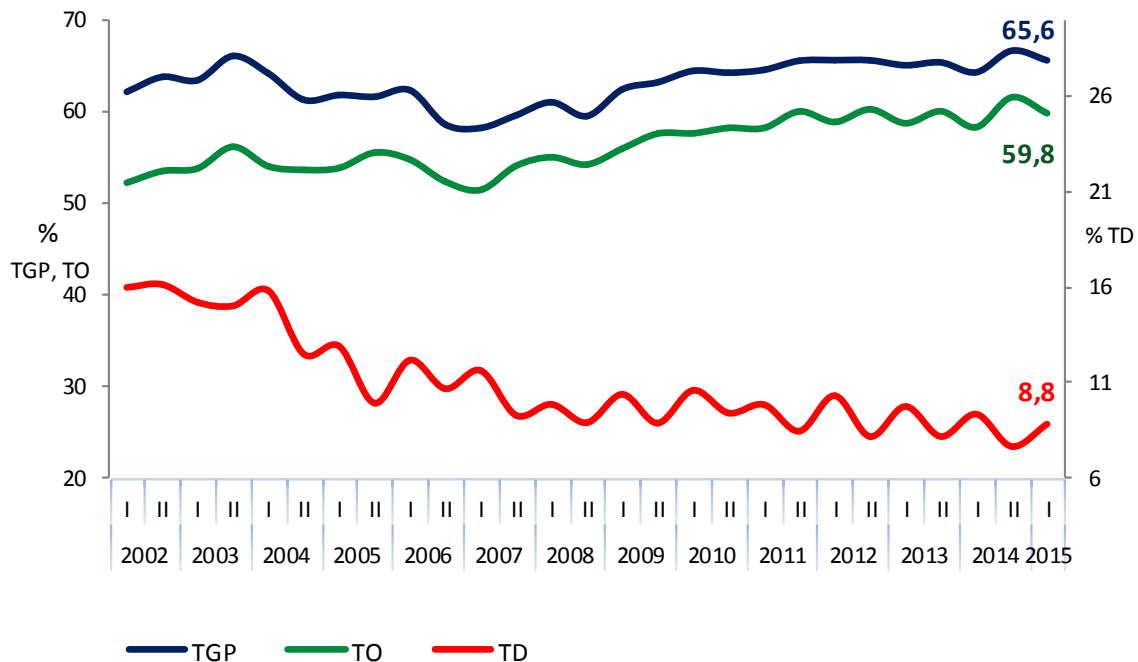


Fuente: DANE - Gran Encuesta Integrada de Hogares

1.5 REGIÓN ORIENTAL

En el primer semestre de 2015, la región Oriental presentó una tasa global de participación de 65,6 %, una tasa de ocupación de 59,8 % y una tasa de desempleo de 8,8 %. Esta última inferior en 0,5 puntos porcentuales a la registrada en el primer semestre del año anterior (9,3 %).

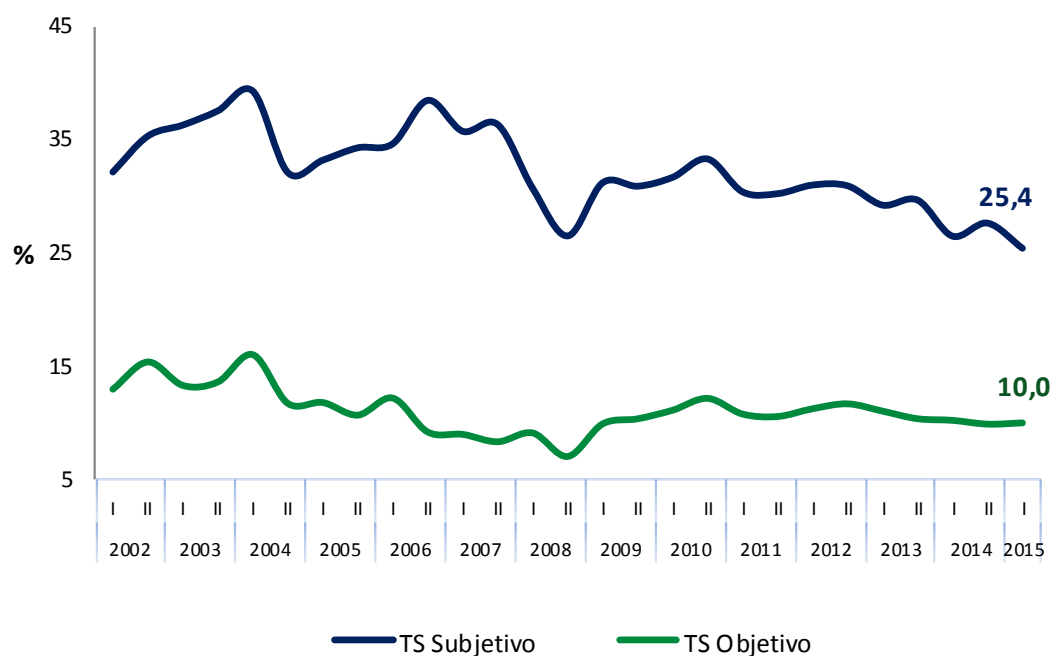
Tasa global de participación, de ocupación y de desempleo Región Oriental (2002 –2015) I Semestre



Fuente: DANE - Gran Encuesta Integrada de Hogares

El subempleo objetivo de la región Oriental fue de 10,0 % y el subempleo subjetivo fue 25,4 %. Esta última inferior en 1,0 puntos porcentuales a la registrada en el primer semestre del año anterior (26,4 %).

Tasa de subempleo subjetivo y objetivo Región Oriental (2002 –2015) I Semestre

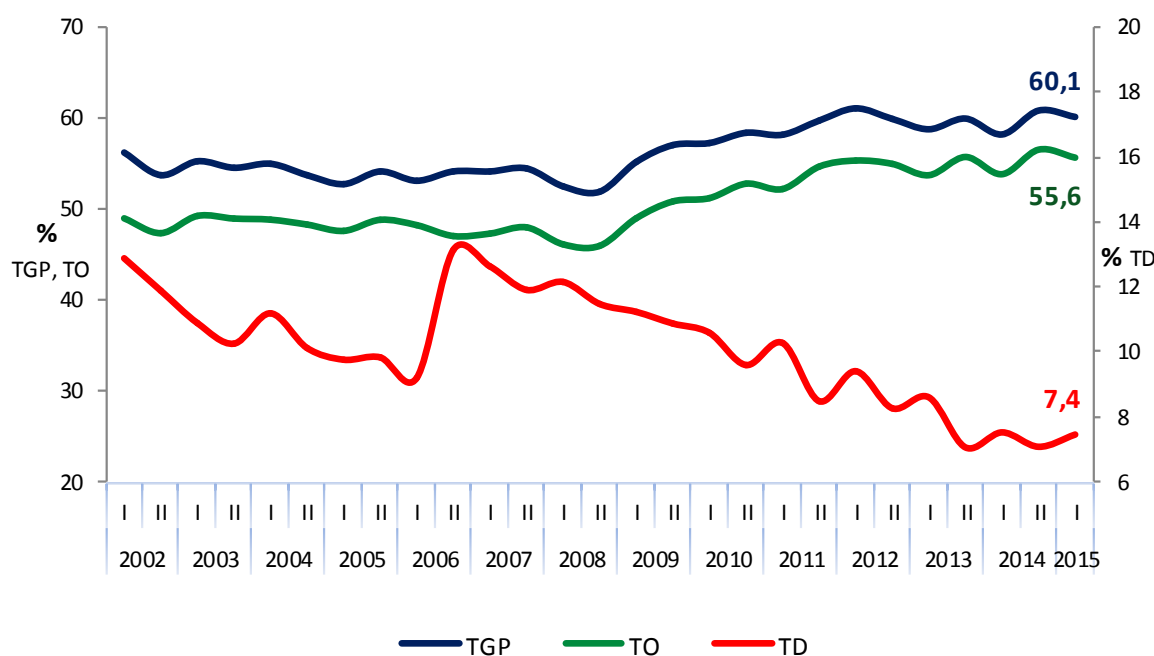


Fuente: DANE - Gran Encuesta Integrada de Hogares

1.6 REGIÓN ATLÁNTICA

En el período de referencia, la región Atlántica presentó una tasa global de participación de 60,1 %, una tasa de ocupación de 55,6 % y una tasa de desempleo de 7,4 %.

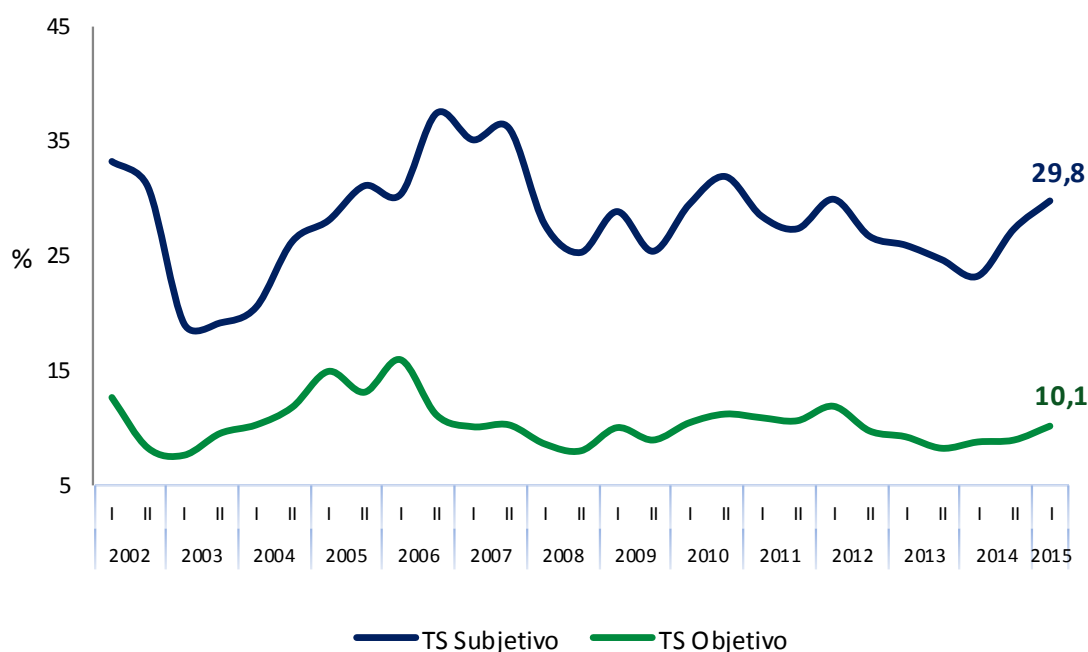
Tasa global de participación, de ocupación y de desempleo Región Atlántica (2002 –2015) I Semestre



Fuente: DANE - Gran Encuesta Integrada de Hogares

El subempleo objetivo de la región Atlántica fue de 10,1 %, y la tasa de subempleo subjetivo 29,8 %, esta última presentó un aumento de 6,6 puntos porcentuales con respecto a igual periodo de 2014 (23,2 %).

Tasa de subempleo subjetivo y objetivo Región Atlántica (2002 –2015) I Semestre



Fuente: DANE - Gran Encuesta Integrada de Hogares

1.7 POBLACIONES

En el primer semestre de 2015, para el total nacional la población ocupada fue 21,7 millones de personas, la población desocupada 2,2 millones de personas y la población inactiva 13,3 millones de personas.

En la región Pacífica el total de ocupados fue 3,8 millones de personas, la población desocupada fue 483 mil personas y la población inactiva 2,3 millones de personas.

Población ocupada, desocupada, inactiva y subempleada Total nacional y región Pacífica (2014 –2015) I Semestre

Población Total Nacional	Enero- junio		Variación	
	2014	2015	Absoluta	%
Ocupados	21.063	21.693	630	3,0
Desocupados	2.273	2.240	-33	-1,4
Inactivos	13.361	13.281	-80	-0,6
Subempleados Subjetivos	6.592	6.822	229	3,5
Subempleados Objetivos	2.507	2.599	92	3,7
Población región Pacífica	Enero- junio		Variación	
	2014	2015	Absoluta	%
Ocupados	3.593	3.764	171	4,8
Desocupados	505	483	-22	-4,3
Inactivos	2.406	2.343	-64	-2,6
Subempleados Subjetivos	1.391	1.431	40	2,9
Subempleados Objetivos	541	582	42	7,7

Fuente: DANE; GEIH

Nota: Resultado en miles. Por efecto de redondeo en miles los totales pueden diferir ligeramente.

Nota: Datos expandidos con proyecciones de población elaboradas con base en los resultados del Censo 2005.

En el periodo de referencia, en la región Central el total de ocupados fue 5,4 millones de personas, la población desocupada fue 608 mil personas y la población inactiva 3,7 millones de personas.

Para Bogotá D.C el total de ocupados fue 4,2 millones de personas, la población desocupada fue 410 mil personas y la población inactiva 1,8 millones de personas.

Población ocupada, desocupada, inactiva y subempleada regiones Central y Bogotá D.C (2014 –2015) I Semestre

Población región Central	Enero- junio		Variación	
	2014	2015	Absoluta	%
Ocupados	5.331	5.357	26	0,5
Desocupados	611	608	-3	-0,5
Inactivos	3.588	3.678	90	2,5
Subempleados Subjetivos	1.638	1.461	-178	-10,9
Subempleados Objetivos	562	560	-1	-0,2

Población Bogotá D.C	Enero- junio		Variación	
	2014	2015	Absoluta	%
Ocupados	4.116	4.182	66	1,6
Desocupados	422	410	-12	-2,9
Inactivos	1.762	1.809	47	2,7
Subempleados Subjetivos	1.393	1.403	9	0,7
Subempleados Objetivos	578	538	-40	-6,9

Fuente: DANE; GEIH

Nota: Resultado en miles. Por efecto de redondeo en miles los totales pueden diferir ligeramente.

Nota: Datos expandidos con proyecciones de población elaboradas con base en los resultados del Censo 2005.

Para la región Oriental, el total de ocupados fue 4,0 millones de personas, la población desocupada fue 384 mil personas y la población inactiva 2,3 millones de personas.

En la región Atlántica el total de ocupados fue 4,4 millones de personas, la población desocupada fue 355 mil personas y la población inactiva 3,2 millones de personas.

Población ocupada, desocupada, inactiva y subempleada regiones Oriental y Atlántica (2014 –2015) I Semestre

Población región Oriental	Enero- junio		Variación	
	2014	2015	Absoluta	%
Ocupados	3.825	3.976	151	4,0
Desocupados	394	384	-10	-2,5
Inactivos	2.343	2.287	-56	-2,4
Subempleados Subjetivos	1.116	1.107	-9	-0,8
Subempleados Objetivos	430	435	5	1,1

Población región Atlántica	Enero- junio		Variación	
	2014	2015	Absoluta	%
Ocupados	4.197	4.414	216	5,2
Desocupados	341	355	14	4,1
Inactivos	3.262	3.165	-97	-3,0
Subempleados Subjetivos	1.054	1.421	367	34,8
Subempleados Objetivos	397	483	86	21,7

Fuente: DANE; GEIH

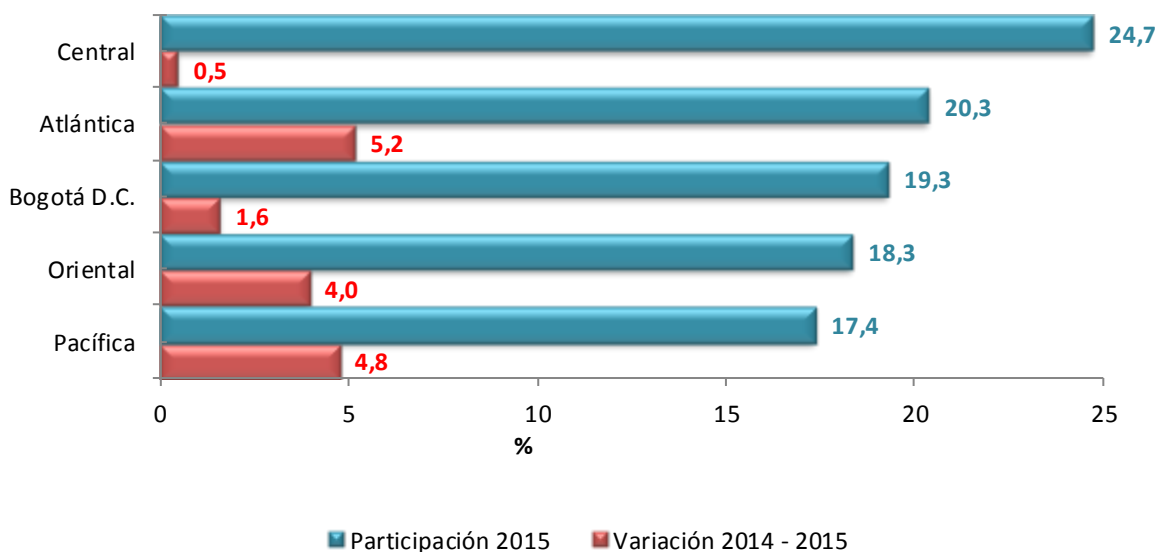
Nota: Resultado en miles. Por efecto de redondeo en miles los totales pueden diferir ligeramente.

Nota: Datos expandidos con proyecciones de población elaboradas con base en los resultados del Censo 2005.

2. DISTRIBUCIÓN PORCENTUAL Y VARIACIÓN DE LA POBLACIÓN OCUPADA POR REGIONES

En el primer semestre de 2015, las regiones con mayor participación de ocupados en el total nacional fueron: Central con 24,7 % y Atlántica con 20,3 %. Con respecto al primer semestre de 2014, las mayores variaciones porcentuales de los ocupados se presentaron en las regiones Atlántica con 5,2 % y Pacífica con 4,8 %.

Distribución porcentual y variación porcentual de la población ocupada Según regiones (2014 –2015) I Semestre



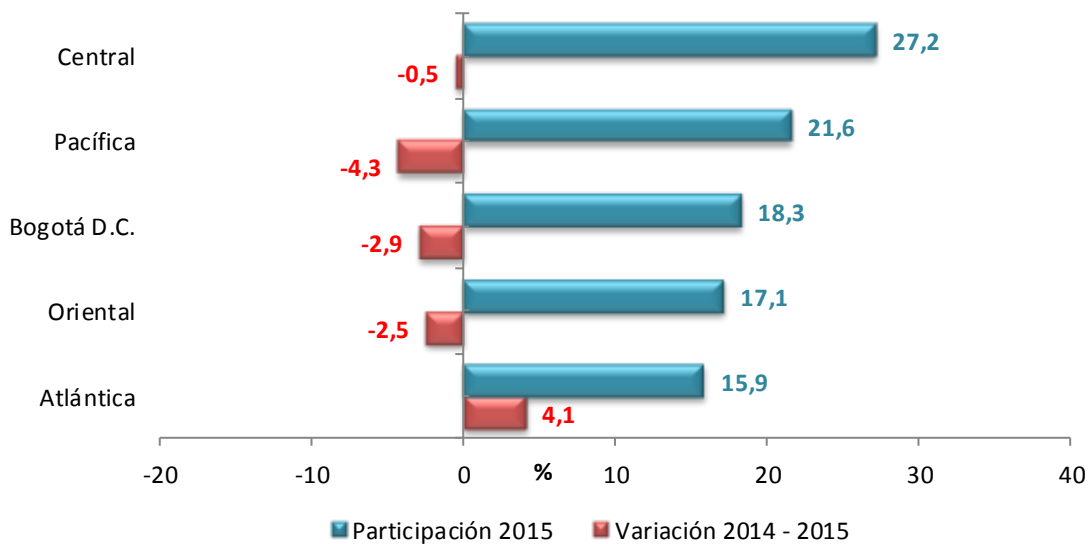
Fuente: DANE - Gran Encuesta Integrada de Hogares

Nota: La suma de las participaciones puede diferir de 100 % por efecto de decimales.

3. DISTRIBUCIÓN PORCENTUAL Y VARIACIÓN DE LA POBLACIÓN DESOCUPADA POR REGIONES

En el período Enero - junio de 2015, la participación más alta de la población desocupada en el total nacional se encontraba en la región Central con 27,2 %. Por su parte, la región Pacífica tuvo la mayor disminución con respecto al mismo semestre del año anterior de 4,3 %.

**Distribución porcentual y variación porcentual de la población desocupada
Según regiones
(2014 –2015) I Semestre**



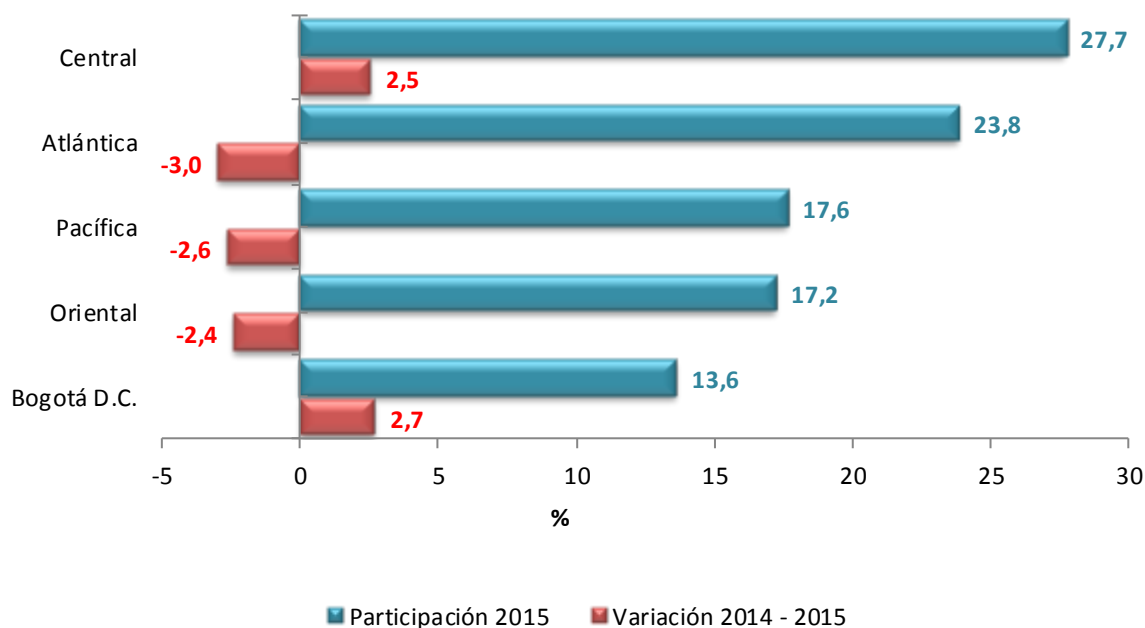
Fuente: DANE - Gran Encuesta Integrada de Hogares

Nota: La suma de las participaciones puede diferir de 100 % por efecto de decimales.

4. DISTRIBUCIÓN PORCENTUAL Y VARIACIÓN DE LA POBLACIÓN INACTIVA POR REGIONES

En el primer semestre de 2015, la mayor participación porcentual de los inactivos correspondió a las regiones Central con 27,7 % y Atlántica con 23,8 %. La región que tuvo mayor variación negativa en la población inactiva fue la región Atlántica (-3,0 %), frente a un aumento en Bogotá D.C de 2,7 %.

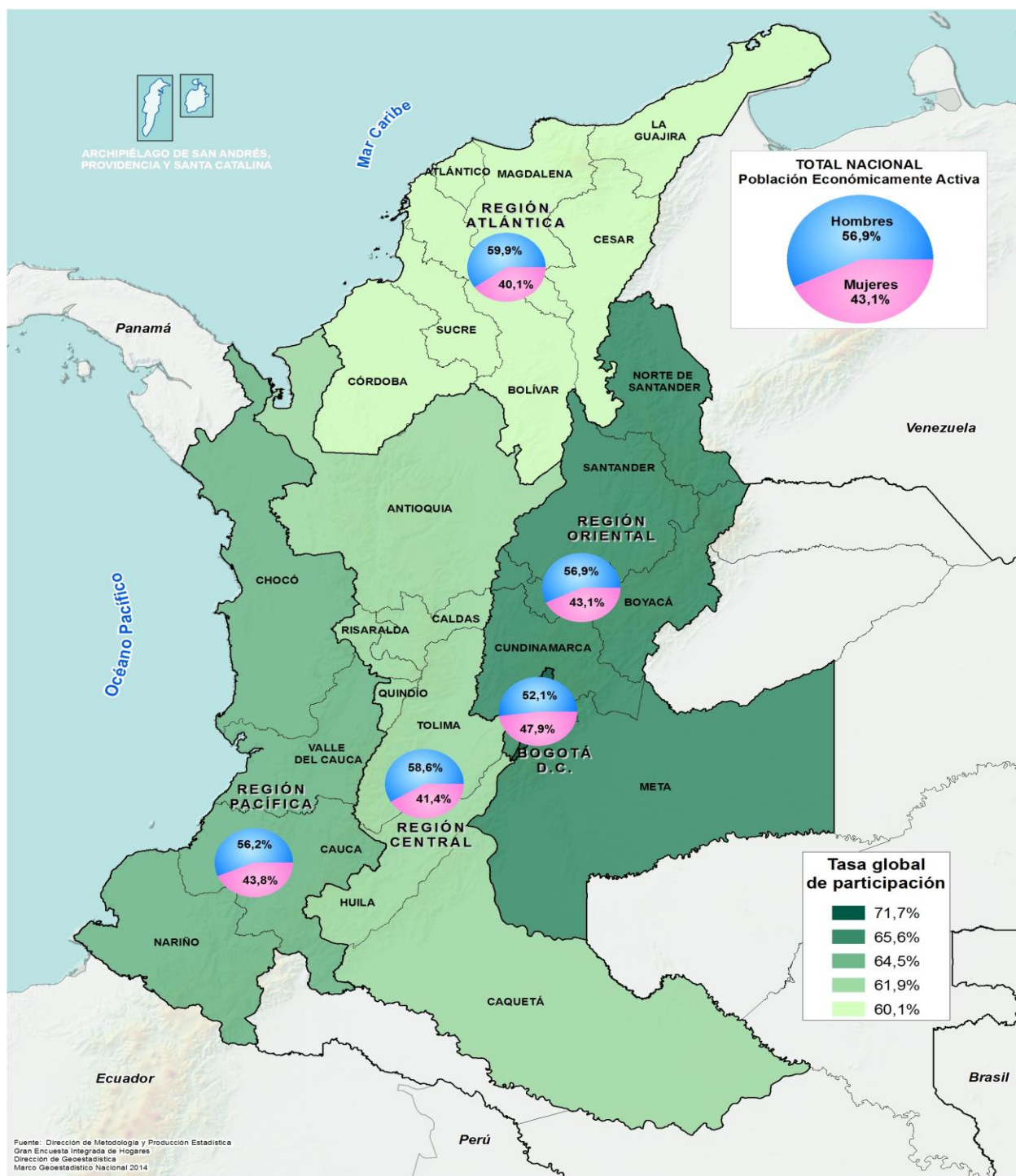
Distribución porcentual y variación porcentual de la población inactiva Según regiones (2014 –2015) I Semestre



Fuente: DANE - Gran Encuesta Integrada de Hogares

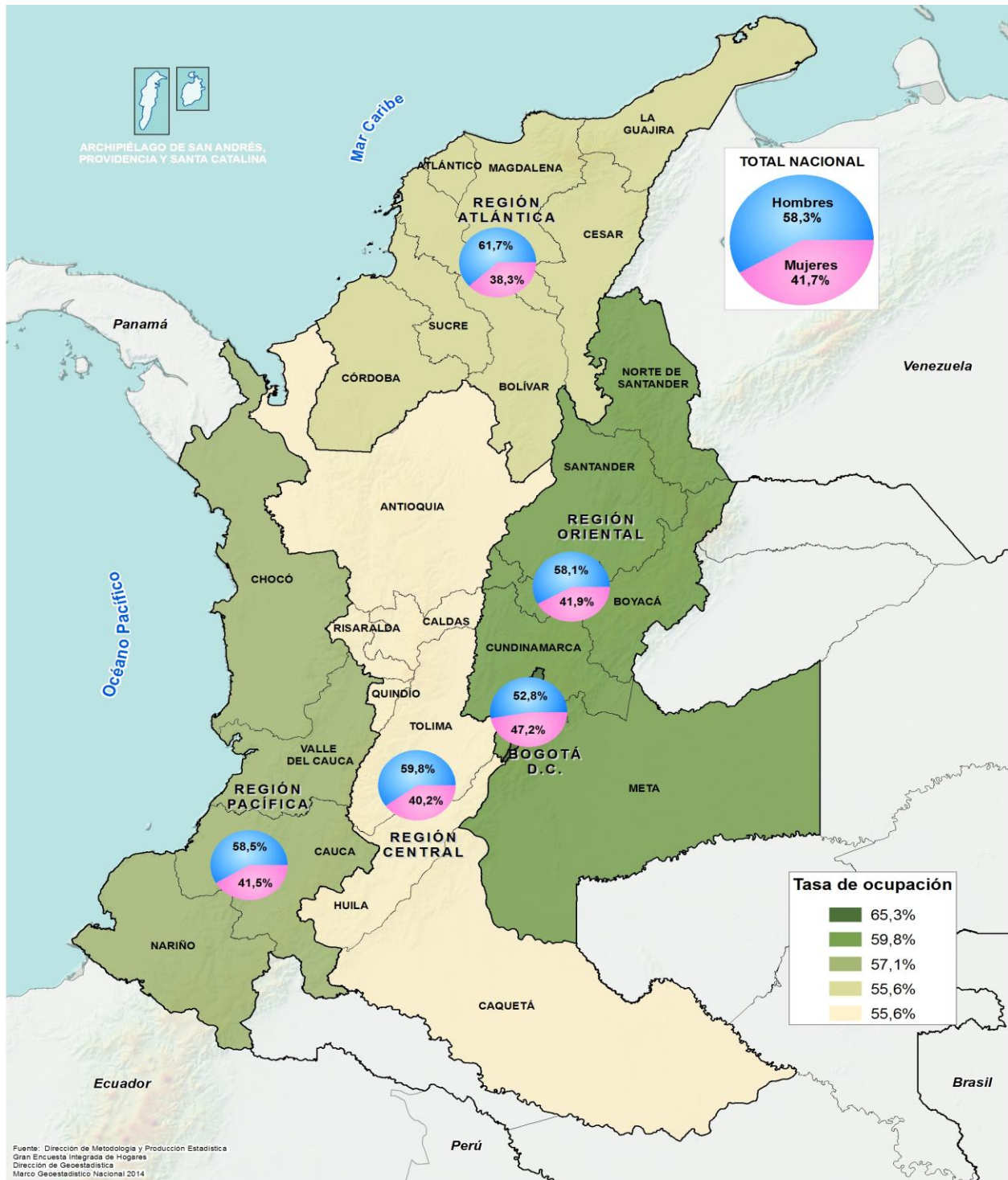
Nota: La suma de las participaciones puede diferir de 100 % por efecto de decimales.

Mapa 1. Colombia Tasa global de participación y distribución de la población económicamente activa por sexo Semestre enero – junio 2015

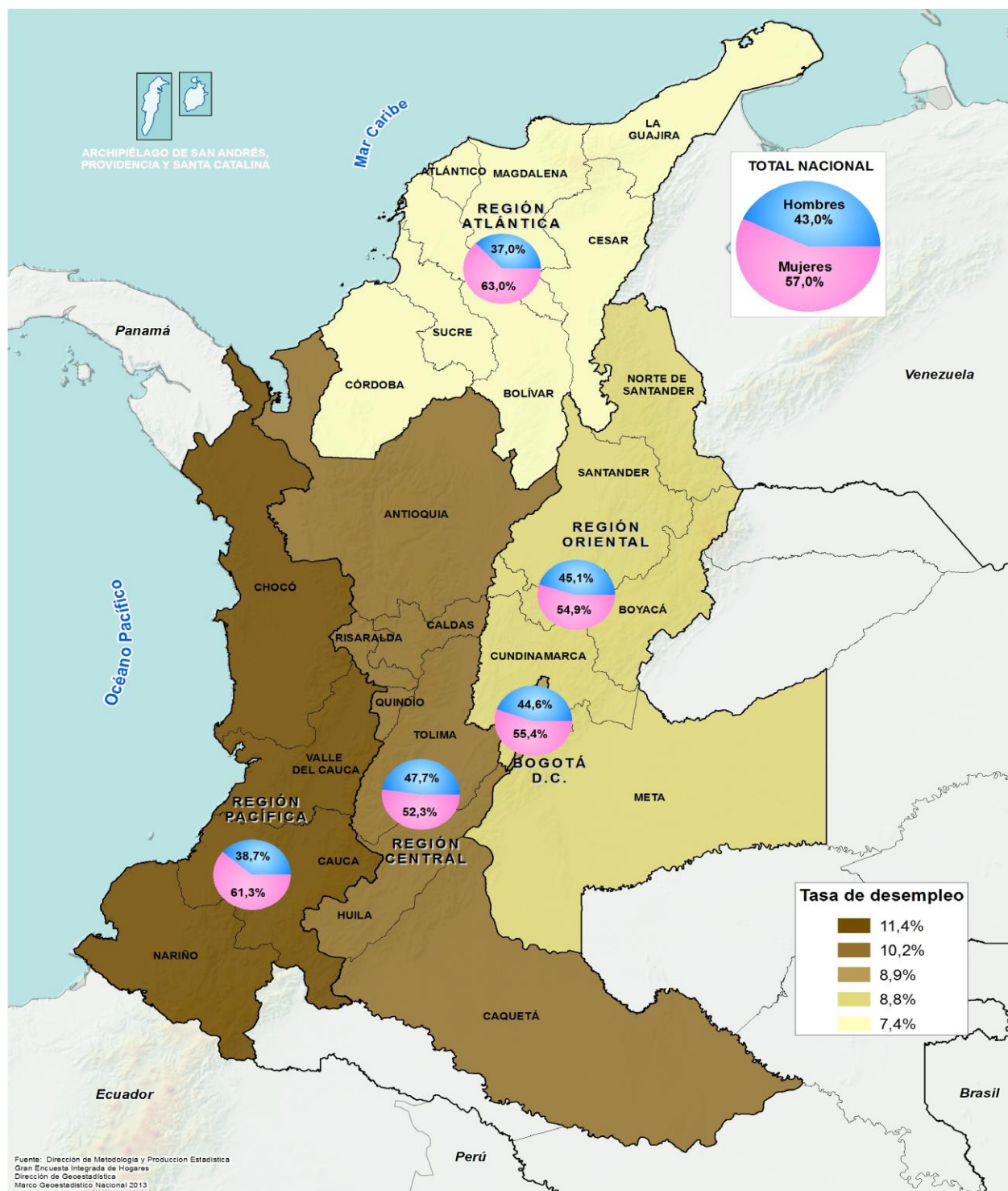


Fuente: Dirección de Metodología y Producción Estadística
Gran Encuesta Integrada de Hogares
Dirección de Geostatística
Marco Geostatístico Nacional 2014

Mapa 2. Colombia Tasa de ocupación y distribución de la población ocupada por sexo Semestre enero – junio 2015



Mapa 3. Colombia Tasa de desempleo y distribución de la población desocupada por sexo Semestre enero – junio 2015



ANEXOS
**Límites de confianza y error relativo de los indicadores de
 mercado laboral
 Según regiones
 Semestre enero – junio 2015**

TOTAL NACIONAL	Variacion Estadisticamente significativa	Límite Inferior	Límite Superior	Error Relativo %
TD	SI	9,1	9,6	1,3
TO	SI	58,0	58,6	0,3
TGP	SI	64,0	64,6	0,2

REGIÓN PACÍFICA	Variacion Estadisticamente significativa	Límite Inferior	Límite Superior	Error Relativo %
TD	SI	10,7	12,0	2,8
TO	SI	56,4	57,9	0,7
TGP	SI	63,8	65,1	0,5

REGIÓN CENTRAL	Variacion Estadisticamente significativa	Límite Inferior	Límite Superior	Error Relativo %
TD	NO	9,7	10,7	2,3
TO	NO	55,0	56,1	0,5
TGP	NO	61,3	62,4	0,4

BOGOTÁ D.C	Variacion Estadisticamente significativa	Límite Inferior	Límite Superior	Error Relativo %
TD	NO	8,3	9,5	3,4
TO	NO	64,6	66,1	0,6
TGP	NO	71,0	72,4	0,5

REGIÓN ORIENTAL	Variacion Estadisticamente significativa	Límite Inferior	Límite Superior	Error Relativo %
TD	NO	8,3	9,3	3,1
TO	SI	59,0	60,6	0,6
TGP	SI	64,9	66,3	0,5

REGIÓN ATLÁNTICA	Variacion Estadisticamente significativa	Límite Inferior	Límite Superior	Error Relativo %
TD	NO	7,1	7,8	2,6
TO	SI	55,1	56,2	0,5
TGP	SI	59,6	60,6	0,4

Fuente: DANE – Metodología Estadística

Ficha Metodológica

Gran Encuesta Integrada de Hogares

Objetivo General

Proporcionar información básica sobre el tamaño y estructura de la fuerza de trabajo (empleo, desempleo e inactividad) de la población del país por regiones y de algunas variables sociodemográficas.

Cobertura:

Total nacional, cabeceras y resto, por regiones que comprenden:

Regiones
Región Atlántica: Atlántico, Bolívar, Cesar, Córdoba, Sucre, Magdalena y La Guajira.
Región Oriental: Norte de Santander, Santander, Boyacá, Cundinamarca y Meta.
Región Central: Caldas, Risaralda, Quindío, Tolima, Huila, Caquetá y Antioquia.
Región Pacífica: Chocó, Cauca, Nariño y Valle.
Bogotá D.C.

Nota: Esta investigación no incluye la población de los nuevos departamentos (Constitución de 1991), en los cuales reside aproximadamente el 4% de la población del país.

Tipo de investigación: Encuesta por muestreo.

Tipo de muestra: Probabilística, estratificada, de conglomerados desiguales y trietápica.

Unidad Observación: Hogar particular.

Principales indicadores que se pueden obtener:

- **Porcentaje de PET:** Este indicador muestra la relación porcentual entre el número de personas que componen la población en edad de trabajar, frente a la población total.

$$\% PET = \frac{PET}{PT} \times 100$$

- **Tasa global de participación (TGP):** Es la relación porcentual entre la población económicamente activa y la población en edad de trabajar. Este indicador refleja la presión de la población en edad de trabajar sobre el mercado laboral.

$$TGP = \frac{PEA}{PET} \times 100$$

- Tasa de desempleo (TD): Es la relación porcentual entre el número de personas que están buscando trabajo (DS), y el número de personas que integran la fuerza laboral (PEA)

$$TD = \frac{D}{PEA} \times 100$$

- Tasa de ocupación (TO): Es la relación porcentual entre la población ocupada (OC) y el número de personas que integran la población en edad de trabajar (PET)

$$TO = \frac{OC}{PET} \times 100$$

Glosario

La distribución de la población según los conceptos de fuerza de trabajo es la siguiente:

Población Total (PT): Se estima por proyecciones con base en los resultados de los censos de población.

Población Económicamente Inactiva (PEI): Comprende a todas las personas en edad de trabajar que no participan en la producción de bienes y servicios porque no necesitan, no pueden o no están interesadas en tener actividad remunerada. A este grupo pertenecen estudiantes, amas de casa, pensionados, jubilados, rentistas, inválidos (incapacitados permanentemente para trabajar), personas que no les llama la atención o creen que no vale la pena trabajar.

Población en Edad de Trabajar (PET): Está constituida por las personas de 12 y más años en la parte urbana, y de 10 años y más en la parte rural.

Población Económicamente Activa (PEA): También se llama fuerza laboral y son las personas en edad de trabajar, que trabajan o están buscando empleo.

Ocupados (O): Son las personas que durante el período de referencia se encontraban en una de las siguientes situaciones:

1. Trabajó por lo menos una hora remunerada en la semana de referencia.
2. Los que no trabajaron la semana de referencia, pero tenían un trabajo.
3. Trabajadores sin remuneración que trabajaron en la semana de referencia por lo menos 1 hora.

Desocupados (D): Son las personas que en la semana de referencia se encontraban en una de las siguientes situaciones:

1. Desempleo abierto:

- a. Sin empleo en la semana de referencia.
- b. Hicieron diligencias en el último mes.
- c. Disponibilidad.

2. *Desempleo oculto:*

- a. Sin empleo en la semana de referencia.
- b. No hicieron diligencias en el último mes, pero sí en los últimos 12 meses y tienen una razón válida de
- c. desaliento.
- d. Disponibilidad.

Desempleo

Razones válidas:

- a. No hay trabajo disponible en la ciudad.
- b. Está esperando que lo llamen.
- c. No sabe cómo buscar trabajo.
- d. Está cansado de buscar trabajo.

- e. No encuentra trabajo apropiado en su oficio o profesión.
- f. Está esperando la temporada alta.
- g. Carece de la experiencia necesaria.
- h. No tiene recursos para instalar un negocio.
- i. Los empleadores lo consideran muy joven o muy viejo.

Razones no válidas:

- a. Se considera muy joven o muy viejo.
- b. Actualmente no desea conseguir trabajo.
- c. Responsabilidades familiares.
- d. Problemas de salud.
- e. Está estudiando.
- f. Otra razón.

Subempleo subjetivo y objetivo

El **subempleo subjetivo** se refiere al simple deseo manifestado por el trabajador de mejorar sus ingresos, el número de horas trabajadas o tener una labor más propia de sus personales competencias.

El **subempleo objetivo** comprende a quienes tienen el deseo, pero además han hecho una gestión para materializar su aspiración y están en disposición de efectuar el cambio.

*Para mayor información escribanos a contacto@dane.gov.co, o comuníquese
con la Oficina de Prensa al teléfono 5 97 83 00
Extensiones 2366, 2298 y 2367*

*Dirección de Difusión, Mercadeo y Cultura Estadística
Departamento Administrativo Nacional de Estadística (DANE)
Bogotá, D.C. - Colombia*