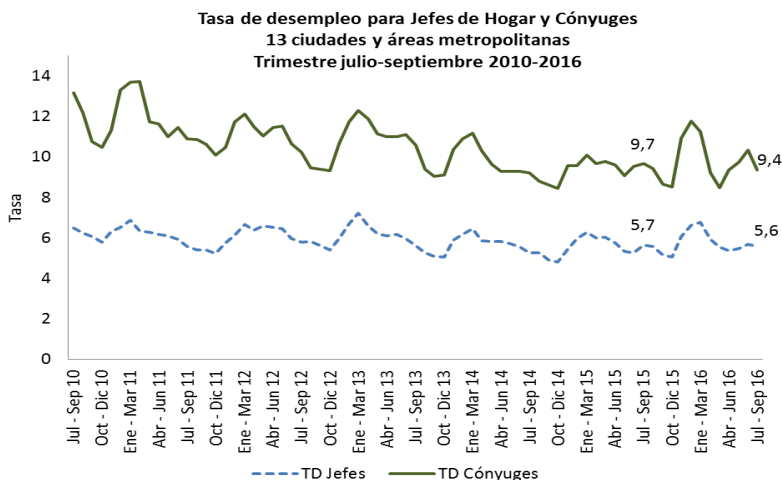


Bogotá, 15 de noviembre de 2016

En el tercer trimestre de 2016 la tasa de desempleo para los jefes de hogar se ubicó en 5,6 % en las 13 ciudades y áreas metropolitanas.

En el mismo periodo de 2015 fue 5,7 %



Fuente: DANE - GEIH

**Director**

Mauricio Perfetti del Corral

**Subdirector**

Carlos Felipe Prada Lombo

**Director de Metodología y Producción Estadística**

Juan Francisco Martínez Rojas

- En las 13 ciudades y áreas metropolitanas en el trimestre julio - septiembre 2016, la tasa de desempleo de los cónyuges se ubicó en 9,4 %. Para el mismo periodo de 2015 esta tasa había sido 9,7 %.
- Para el total nacional, en el trimestre julio - septiembre de 2016 la tasa de desempleo para los jefes de hogar fue 5,1 % y para los cónyuges fue 9,3 %. En el mismo trimestre de 2015 estas tasas habían sido 4,8 % y 9,6 % respectivamente.

## COORDINACIÓN INFORMATIVA- DANE

---

Según la Gran Encuesta Integrada de Hogares (GEIH), en el trimestre julio - septiembre de 2016 en las 13 ciudades y áreas metropolitanas, la tasa de desempleo para los jefes de hogar se ubicó en 5,6 %. En el mismo periodo de 2015 esta tasa fue 5,7 %

Para el periodo de referencia la tasa de desempleo para los cónyuges se ubicó en 9,4 %, la de los hijos fue 16,5 %, para los otros miembros del hogar\* 13,0 %. Para el mismo trimestre de 2015 estas tasas fueron 9,7 %, 14,8 % y 12,8 %, respectivamente.

A su vez, en el total de las 13 ciudades y áreas metropolitanas, durante el trimestre julio - septiembre 2016, la tasa global de participación para el total de jefes de hogar fue 79,1 %, para los cónyuges fue 66,8 %, la de los hijos se situó en 57,5 % y la de otros miembros del hogar\* fue 56,8 %. En el trimestre julio - septiembre 2015, para los jefes de hogar la tasa global de participación fue 79,5 %, para los cónyuges 68,2 %, para los hijos 58,6 % y para otros miembros del hogar\* 56,7 %.

En cuanto a la tasa de ocupación-TO se ubicó en 74,7 % para los jefes de hogar y 60,5 % para los cónyuges. La TO para los hijos fue 48,0 % y para los otros miembros del hogar\* se situó en 49,4 %. A su vez, durante el trimestre julio - septiembre 2015, la TO para el total de jefes de hogar fue 75,0 %, para los cónyuges fue 61,6 %, para los hijos 49,9 % y la de otros miembros del hogar\* fue 49,5 %.

### **Total Nacional**

En el trimestre julio - septiembre 2016 la tasa de desempleo para los jefes de hogar fue 5,1 % y en el mismo periodo de 2015 esta tasa se ubicó en 4,8 %.

En el trimestre julio - septiembre 2016 la tasa de desempleo de los cónyuges fue 9,3 %, 15,4 % para los hijos y para otros miembros del hogar\* 12,6 %. En el mismo trimestre de 2015 la tasa de desempleo de los cónyuges se ubicó en 9,6 %, para los hijos en 15,2 % y para los otros miembros del hogar\* en 12,6 %.

Para el tercer trimestre de 2016, la tasa global de participación de los jefes de hogar fue 80,2 %, para los cónyuges fue 59,7 %, para los hijos fue 51,6 % y para otros miembros del hogar\* 52,7 %. Para el mismo trimestre del año anterior, estas tasas se ubicaron en 80,6 %, 61,8 %, 51,4 % y 51,3 % respectivamente.

Por último, la tasa de ocupación de los jefes de hogar fue 76,1 %, la de los cónyuges fue 54,2 %, la de los hijos 43,7 % y otros miembros del hogar\* 46,1 %. En el mismo periodo de 2015 estas tasas se ubicaron en 76,8 %, 55,8 %, 43,6 % y 44,8 %, respectivamente.

**\*Otros miembros del hogar incluye: nietos, otros parientes y no parientes del jefe del hogar, pensionistas, trabajadores del hogar, empleados domésticos y sus hijos.**

#### **Acerca de:**

#### **La Gran Encuesta Integrada de Hogares - Parentesco**

En esta medición se presentan los indicadores por parentesco, el cual se determina según el vínculo familiar o no familiar con respecto al jefe del hogar. Esta publicación permite la desagregación de resultados para el total nacional y el total de las 13 ciudades capitales y áreas metropolitanas.

*Para contactar a la oficina de prensa escribanos a [oprensa@dane.gov.co](mailto:oprensa@dane.gov.co), o comuníquese al teléfono 597 8300 Extensiones 2298, 2515, 2367,3025, 2230 y 2366*

*Departamento Administrativo Nacional de Estadística (DANE)*

*Bogotá, D.C. – Colombia*

*[www.dane.gov.co](http://www.dane.gov.co)*

*@DANE\_Colombia*

*[www.facebook.com/DANEColombia](http://www.facebook.com/DANEColombia)*