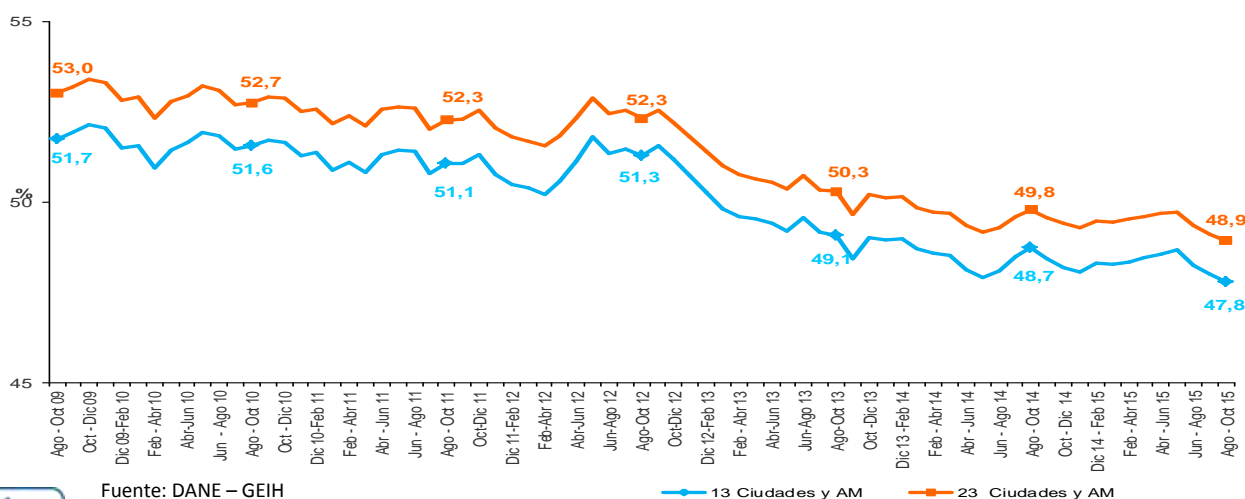


## Medición del empleo informal y seguridad social

### TRIMESTRE MÓVIL AGOSTO - OCTUBRE DE 2015

**Proporción de población ocupada informal  
Total 13 y 23 ciudades y áreas metropolitanas  
Trimestre móvil agosto - octubre (2009-2015)<sup>1</sup>**



Fuente: DANE – GEIH

— 13 Ciudades y AM — 23 Ciudades y AM

### RESULTADOS GENERALES<sup>2 3</sup>

#### INFORMALIDAD

- La proporción de ocupados informales en las 13 ciudades y áreas metropolitanas fue 47,8% para el trimestre móvil agosto - octubre de 2015. Para el total de 23 ciudades y áreas metropolitanas, fue de 48,9%.



**Director**  
Mauricio Perfetti del Corral

**Subdirector**  
Carlos Felipe Prada Lombo

**Director de Metodología y Producción Estadística**  
Eduardo Efraín Freire Delgado

<sup>1</sup>La definición adoptada por el DANE para la medición del empleo informal, se remite a la resolución 15ª CIET de la OIT de 1993 y a las recomendaciones del grupo de DELHI. Estas indican que la aproximación a la medición de informalidad en materia de escala de personal ocupado en las empresas, debe ser de hasta cinco trabajadores excluyendo los independientes que se dedican a su oficio y a los empleados del gobierno. Por otra parte, se considera que la seguridad social constituye también una aproximación importante al grado de formalidad del empleo.

<sup>2</sup> Datos expandidos con proyecciones de población, elaboradas con base en los resultados del Censo 2005.

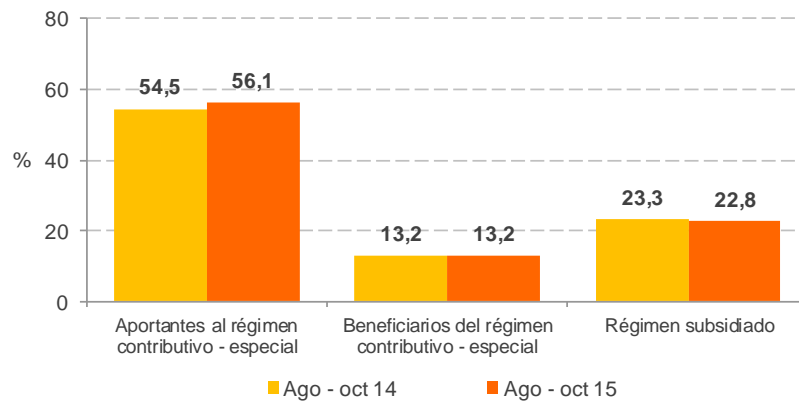
<sup>3</sup> Las tasas menores al 10% pueden tener errores de muestreo superiores al 5%.

- Según rama de actividad, para las 13 ciudades y áreas metropolitanas, el 42,5% de la población ocupada informal se concentró en comercio, hoteles y restaurantes. Para las 23 ciudades y áreas metropolitanas, la proporción de ocupados informales en comercio, hoteles y restaurantes fue 42,6%.
- Según posición ocupacional, trabajador por cuenta propia acumuló 59,8% de la población ocupada informal para el total de 13 ciudades y áreas metropolitanas, mientras que para las 23 ciudades y áreas metropolitanas esta proporción fue de 61,3%.
- En las 13 ciudades y áreas metropolitanas, el 52,6% de la población ocupada informal tenía nivel educativo secundaria. Para el total 23 ciudades y áreas metropolitanas esta proporción fue de 52,7%.
- El principal lugar de trabajo de la población ocupada informal en el total de las 13 ciudades y áreas metropolitanas fue un local fijo, con una participación de 32,7%. Para el total 23 ciudades y áreas metropolitanas esta proporción fue de 32,1%.

## **SEGURIDAD SOCIAL**

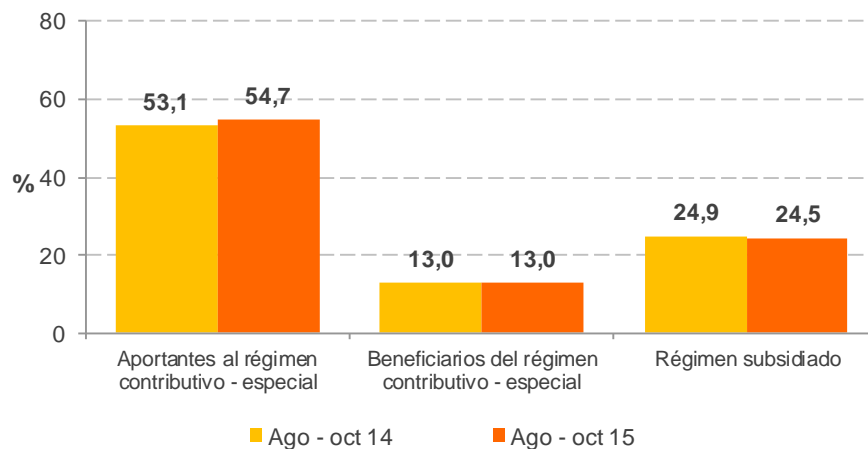
- Para el trimestre móvil agosto - octubre de 2015, el 92,8% de los ocupados de las 13 ciudades y áreas metropolitanas tuvieron acceso a seguridad social en salud, igual proporción se registró para las 23 ciudades y áreas metropolitanas.
- El 48,3% de los ocupados en las 13 ciudades y áreas metropolitanas cotizaban a pensión en el período de referencia, mientras que para las 23 ciudades y áreas metropolitanas fue de 47,0%.
- Para el total 13 ciudades y áreas metropolitanas, la proporción de ocupados aportante al régimen contributivo o especial fue de 56,1%. Para el total de 23 ciudades y áreas metropolitanas esta proporción fue de 54,7%.

**Gráfico 1. Distribución de la población ocupada, según acceso al régimen de seguridad social en salud**  
**Total 13 ciudades y áreas metropolitanas**  
**Trimestre móvil agosto - octubre (2014 - 2015)**



Fuente: DANE – Gran Encuesta Integrada de Hogares

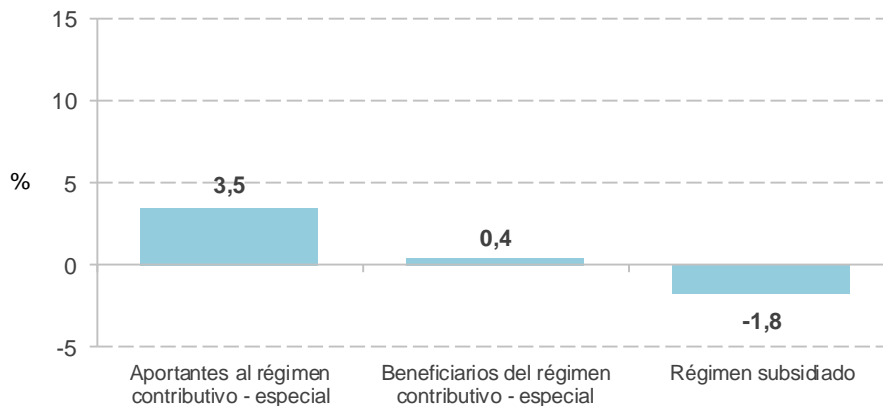
**Gráfico 2. Distribución de la población ocupada, según acceso al régimen de seguridad social en salud**  
**Total 23 ciudades y áreas metropolitanas**  
**Trimestre móvil agosto - octubre (2014 - 2015)**



Fuente: DANE – Gran Encuesta Integrada de Hogares

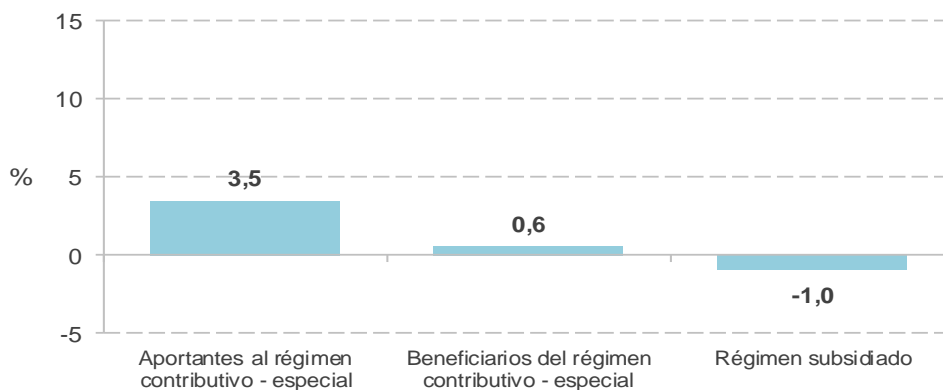
**Nota:** La suma de las participaciones puede diferir de la proporción de ocupados afiliados a salud, debido a que no se presentan las categorías "otro" en el tipo de afiliación y "no sabe/ no informa" en el régimen de seguridad social en salud.

**Gráfico 3. Variación porcentual de la población ocupada según acceso al régimen de seguridad social en salud**  
**Total 13 ciudades y áreas metropolitanas**  
**Trimestre móvil agosto - octubre (2014 - 2015)**



Fuente: DANE – Gran Encuesta Integrada de Hogares

**Gráfico 4. Variación porcentual de la población ocupada según acceso al régimen de seguridad social en salud**  
**Total 23 ciudades y áreas metropolitanas**  
**Trimestre móvil agosto - octubre (2014 - 2015)**



Fuente: DANE – Gran Encuesta Integrada de Hogares

**Tabla 1. Proporción y variación de ocupados cotizantes a seguridad social en pensiones**  
**Total 13 y 23 ciudades y áreas metropolitanas**  
**Trimestre móvil agosto - octubre (2014 - 2015)**

Cobertura	Proporción (%)		Variación porcentual de la población ocupada cotizante a pensión	Población ocupada cotizante a pensión (miles)	
	Ago - oct 14	Ago - oct 15	Ago - oct 14 / Ago - oct 15	Ago - oct 14	Ago - oct 15
<b>Total 13 ciudades y A.M.</b>	46,2	48,3	4,8	4.971	5.210
<b>Total 23 ciudades y A.M.</b>	45,1	47,0	4,8	5.372	5.629

Fuente: DANE – Gran Encuesta Integrada de Hogares