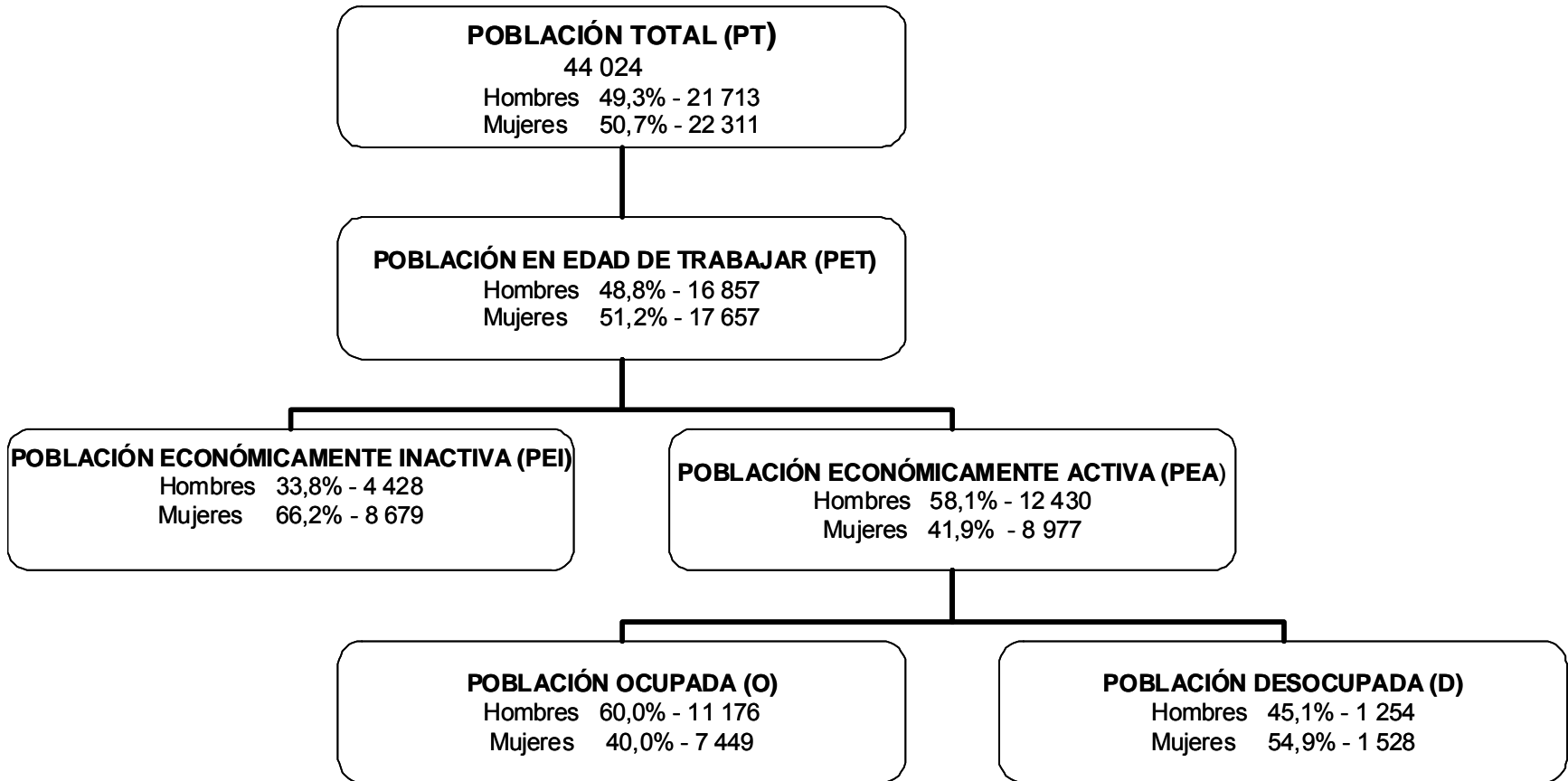


# MERCADO LABORAL POR SEXO

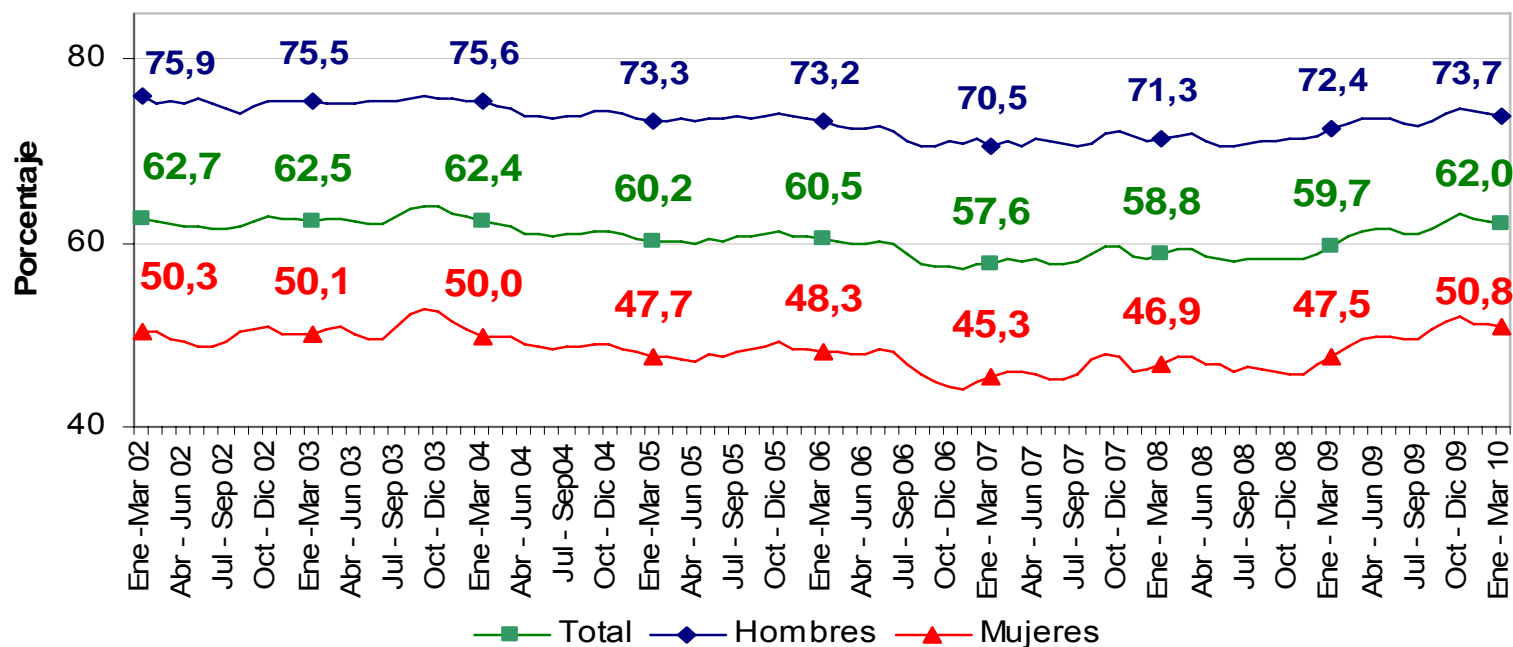
## Enero - Marzo 2010

Datos expandidos con proyecciones de población,  
elaboradas con base en los resultados del censo 2005

# TOTAL NACIONAL



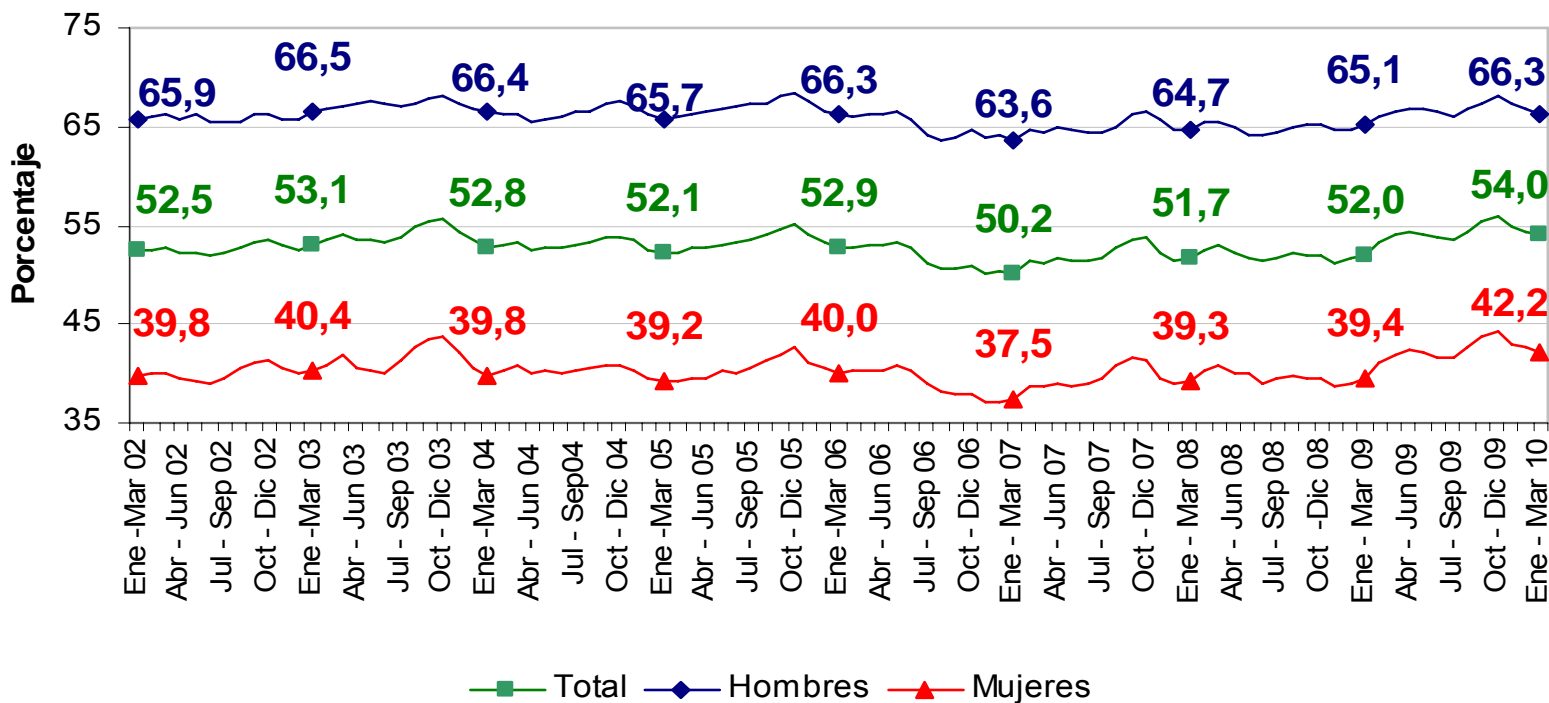
## Tasa global de participación según sexo Total nacional 2001-2010 (Enero - Marzo)



Fuente: DANE, Encuesta Continúa de Hogares – ECH - Gran Encuesta Integrada de Hogares – GEIH

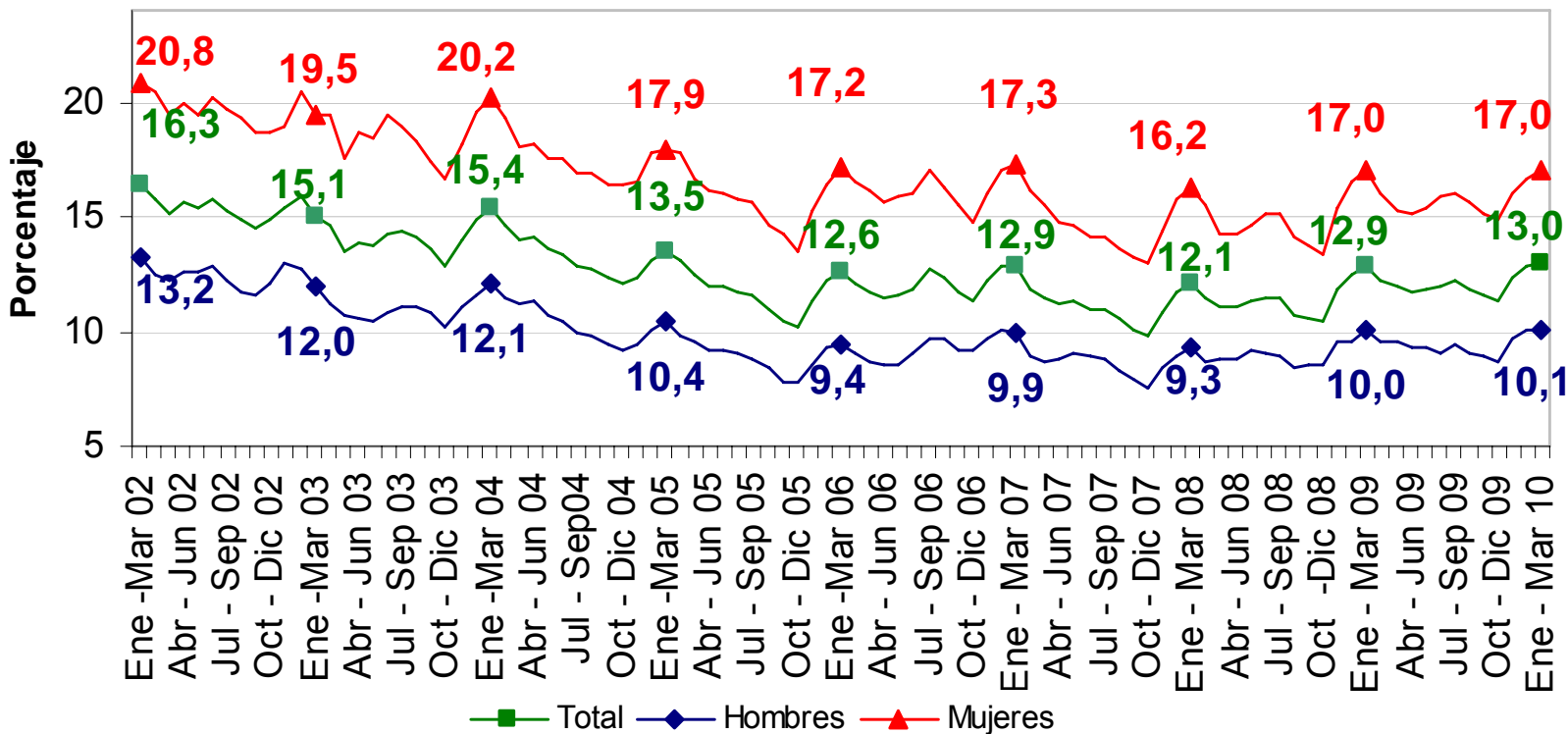


## Tasa de ocupación según sexo Total nacional 2001-2010(Enero - Marzo)



Fuente: DANE, Encuesta Continua de Hogares – ECH - Gran Encuesta Integrada de Hogares – GEIH

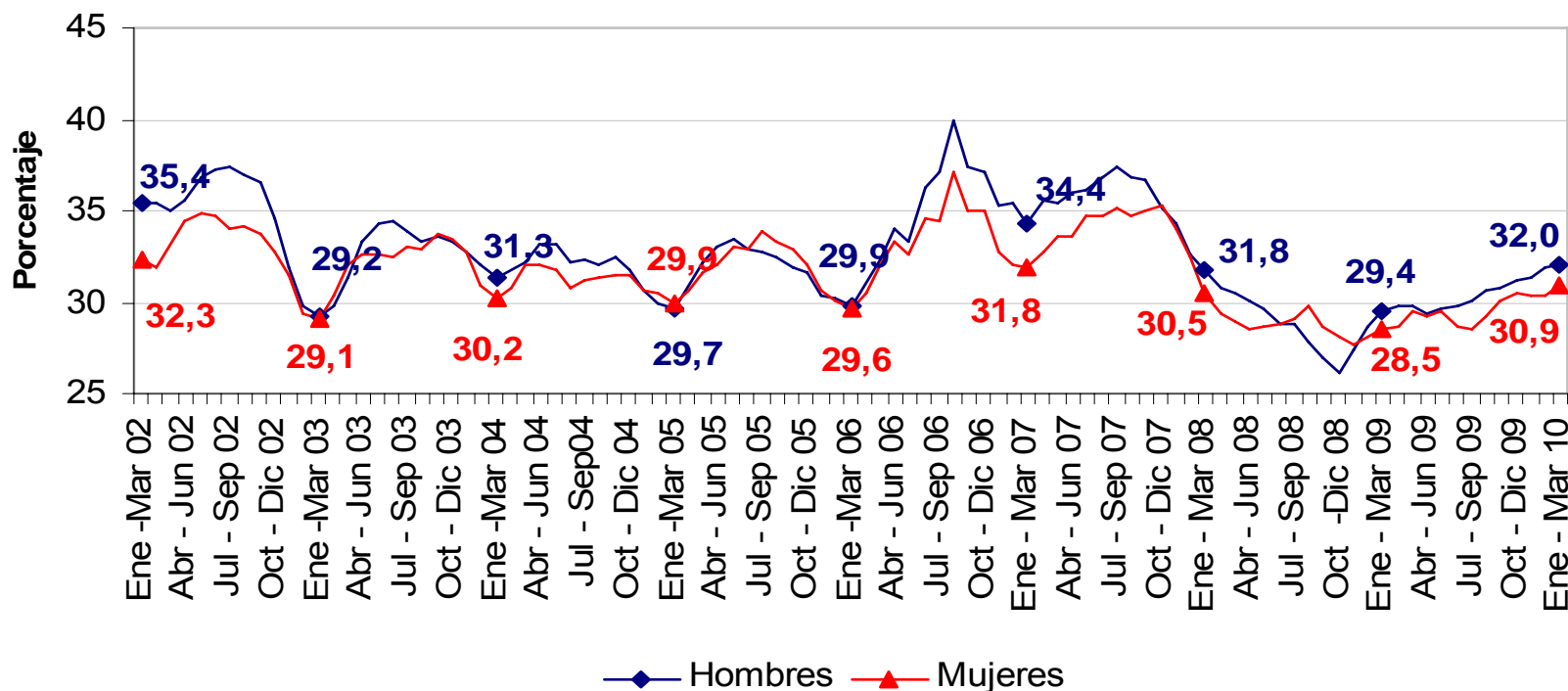
## Tasa de desempleo según sexo Total nacional 2001-2010(Enero - Marzo)



Fuente: DANE, Encuesta Continua de Hogares – ECH - Gran Encuesta Integrada de Hogares – GEIH



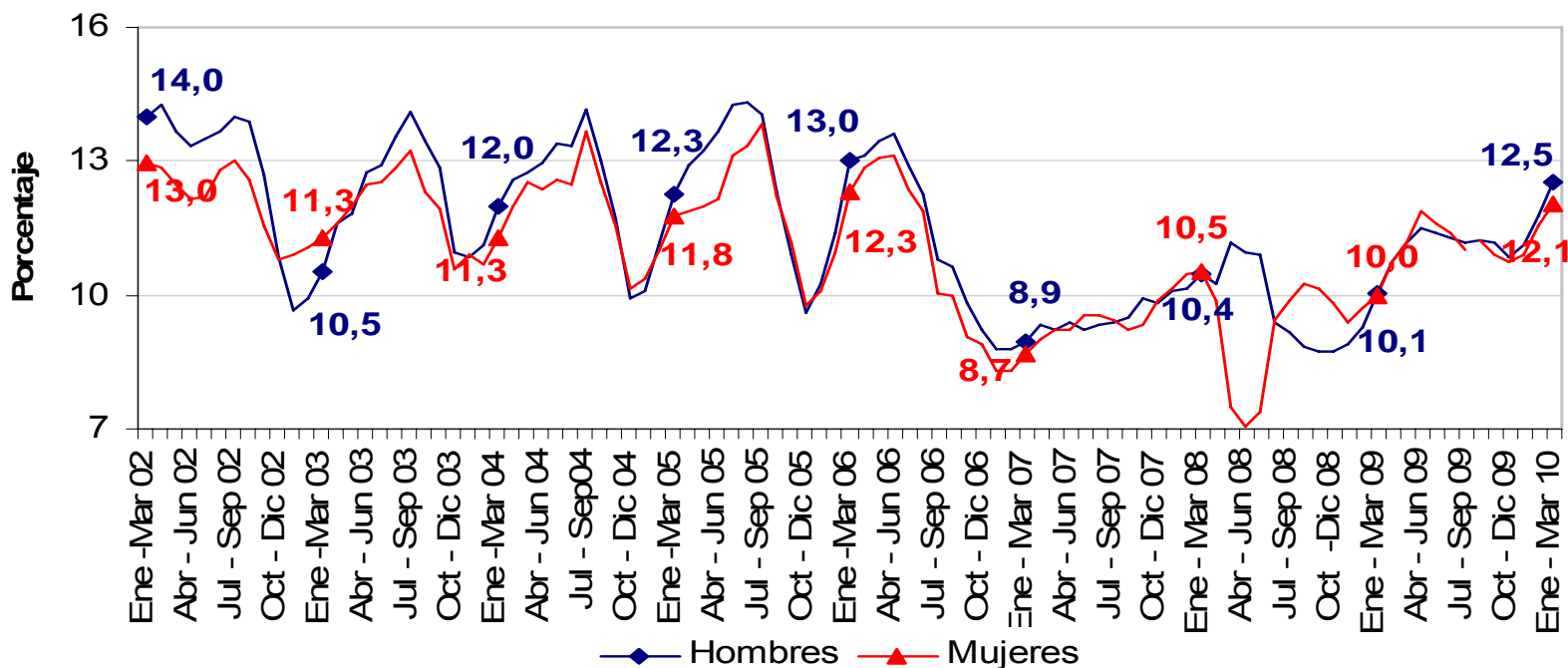
## Tasa de subempleo subjetivo según sexo Total nacional 2001-2010 (Enero- Marzo)



Fuente: DANE, Encuesta Continua de Hogares – ECH - Gran Encuesta Integrada de Hogares – GEIH

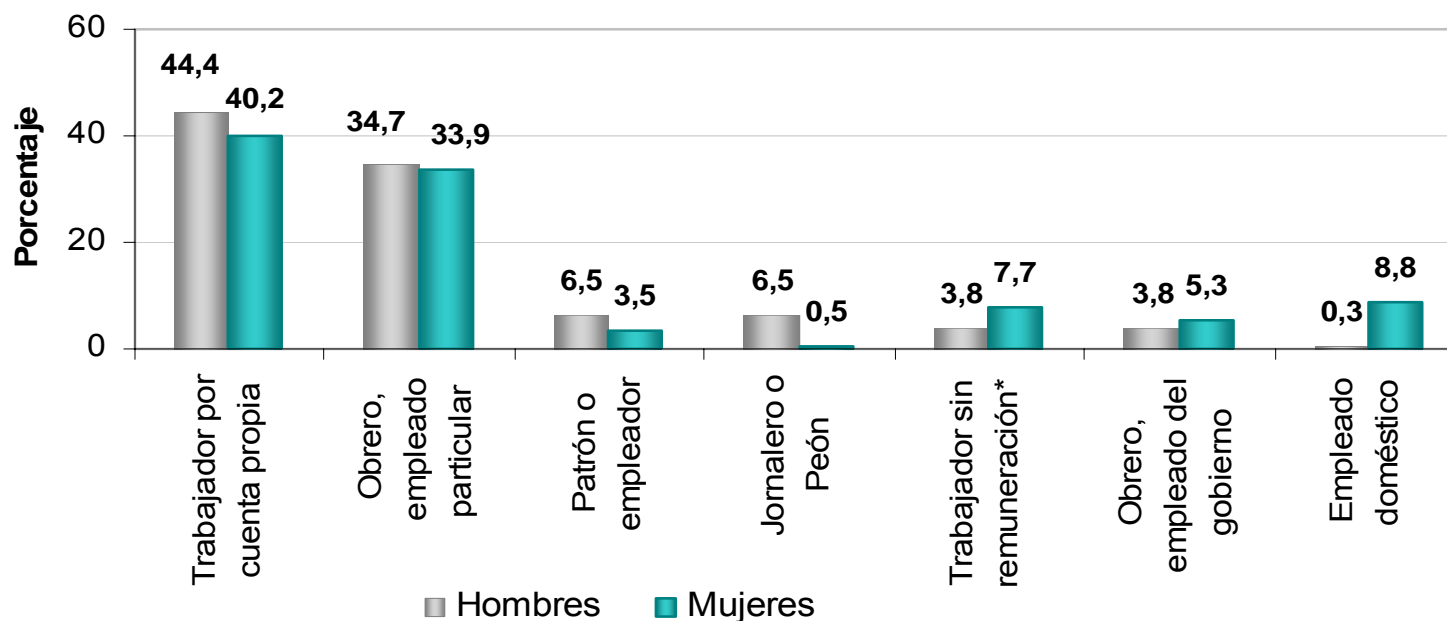


## Tasa de subempleo objetivo según sexo Total nacional 2001-2010 (Enero - Marzo)



Fuente: DANE, Encuesta Continua de Hogares – ECH - Gran Encuesta Integrada de Hogares – GEIH

## Distribución porcentual de la población ocupada según posición ocupacional y sexo Total nacional 2010 (Enero - Marzo)



Fuente: DANE, Gran Encuesta Integrada de Hogares – GEIH

\*Incluye: Trabajador familiar sin remuneración y trabajador sin remuneración en empresas de otros hogares.



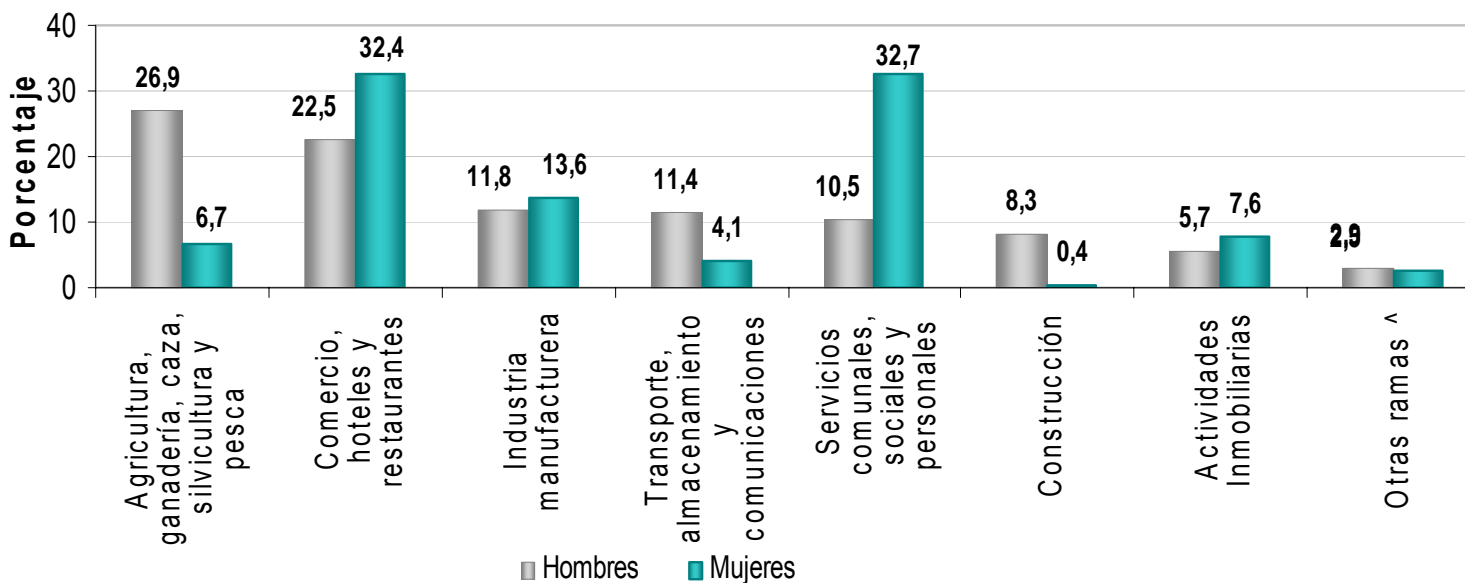
Variación porcentual de la población según posición  
ocupacional y sexo  
Total nacional  
2010 (Enero - Marzo)

Posición ocupacional	Hombres	Mujeres
Total	3,5	8,7
Trab familiar sin remuneración*	15,2	12,1
Obrero, empleado del gobierno	11,8	-7,8
Trabajador por cuenta propia	5,6	9,3
Patrón o empleador	5,2	39,5
Obrero, empleado particular	0,5	8,0
Empleado doméstico	-3,6	8,4
Jornalero o Peón	-4,3	5,2

Fuente: DANE, Gran Encuesta Integrada de Hogares – GEIH

\*Incluye: Trabajador familiar sin remuneración y trabajador sin remuneración en empresas de otros hogares.

## Distribución porcentual de la población ocupada según rama de actividad y sexo Total nacional 2010 (Enero- Marzo)



Fuente: DANE, Gran Encuesta Integrada de Hogares – GEIH

^ Incluye: Explotación de minas y canteras, Intermediación financiera, Suministro de electricidad, gas y agua. No informa.

**Variación porcentual de la población según rama de  
 actividad y sexo  
 Total nacional  
 2010 (Enero - Marzo)**

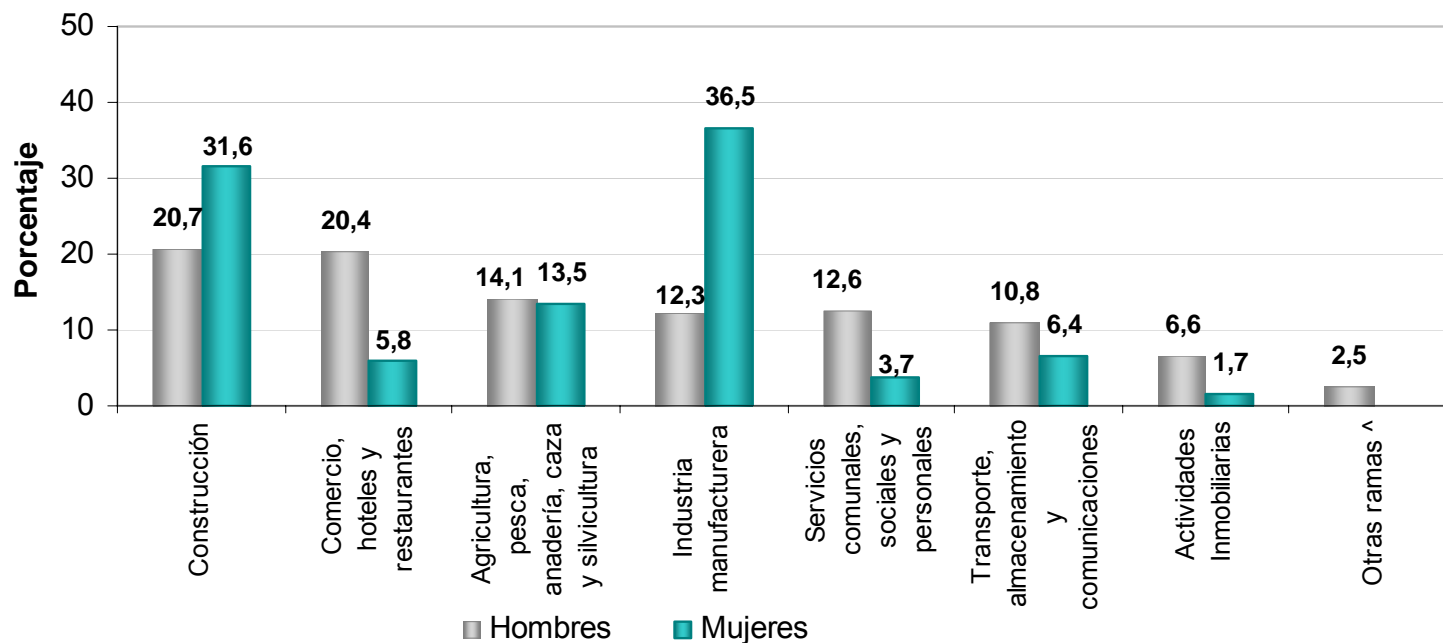
Ramas	Hombres	Mujeres
Total	3,5	8,7
Otras ramas ^	12,0	27,9
Transporte, almacenamiento y comunicaciones	6,8	14,1
Comercio, hoteles y restaurantes	6,1	11,3
Servicios comunales, sociales y personales	6,0	7,2
Industria manufacturera	2,0	2,9
Actividades Inmobiliarias	1,9	4,3
Agricultura, pesca, ganadería, caza y silvicultura	1,0	12,1
Construcción	-1,5	0,5

Fuente: DANE, Gran Encuesta Integrada de Hogares – GEIH

^ Incluye: Explotación de minas y canteras, Intermediación financiera, Suministro de electricidad, gas y agua. No informa.

# Distribución porcentual de la población desocupada cesante según rama de actividad en el último empleo y sexo

Total nacional  
2010 (Enero - Marzo)



Fuente: DANE, Gran Encuesta Integrada de Hogares – GEIH

^ Incluye: Explotación de minas y canteras, Intermediación financiera, Suministro de electricidad, gas y agua. No informa.

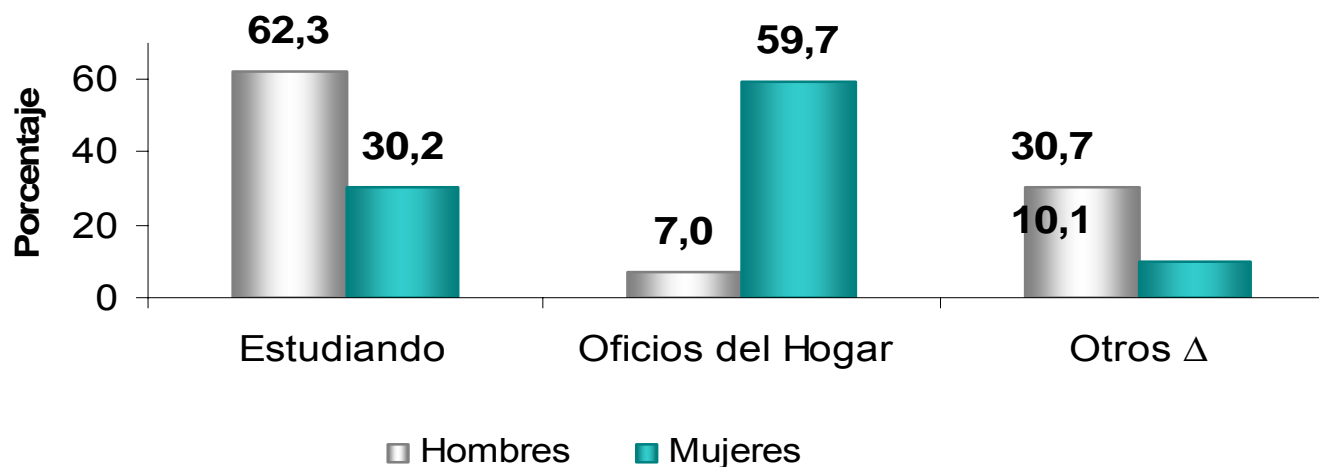
**Variación porcentual de la población desocupada cesante según  
 rama de actividad en el último empleo y sexo  
 Total nacional  
 2010 (Enero- Marzo)**

Ramas	Hombres	Mujeres
Total	5,8	12,6
Actividades Inmobiliarias	22,8	12,9
Agricultura, ganadería, caza, silvicultura y pesca	20,8	102,2
Transporte, almacenamiento y comunicaciones	14,9	17,2
Construcción	6,4	-1,5
Servicios comunales, sociales y personales	0,5	8,2
Comercio, hoteles y restaurantes	0,1	10,1
Industria manufacturera	-2,5	16,5
Otras ramas*	-18,2	-24,4

Fuente: DANE, Gran Encuesta Integrada de Hogares – GEIH

^ Incluye: Explotación de minas y canteras, Intermediación financiera, Suministro de electricidad, gas y agua. No informa.

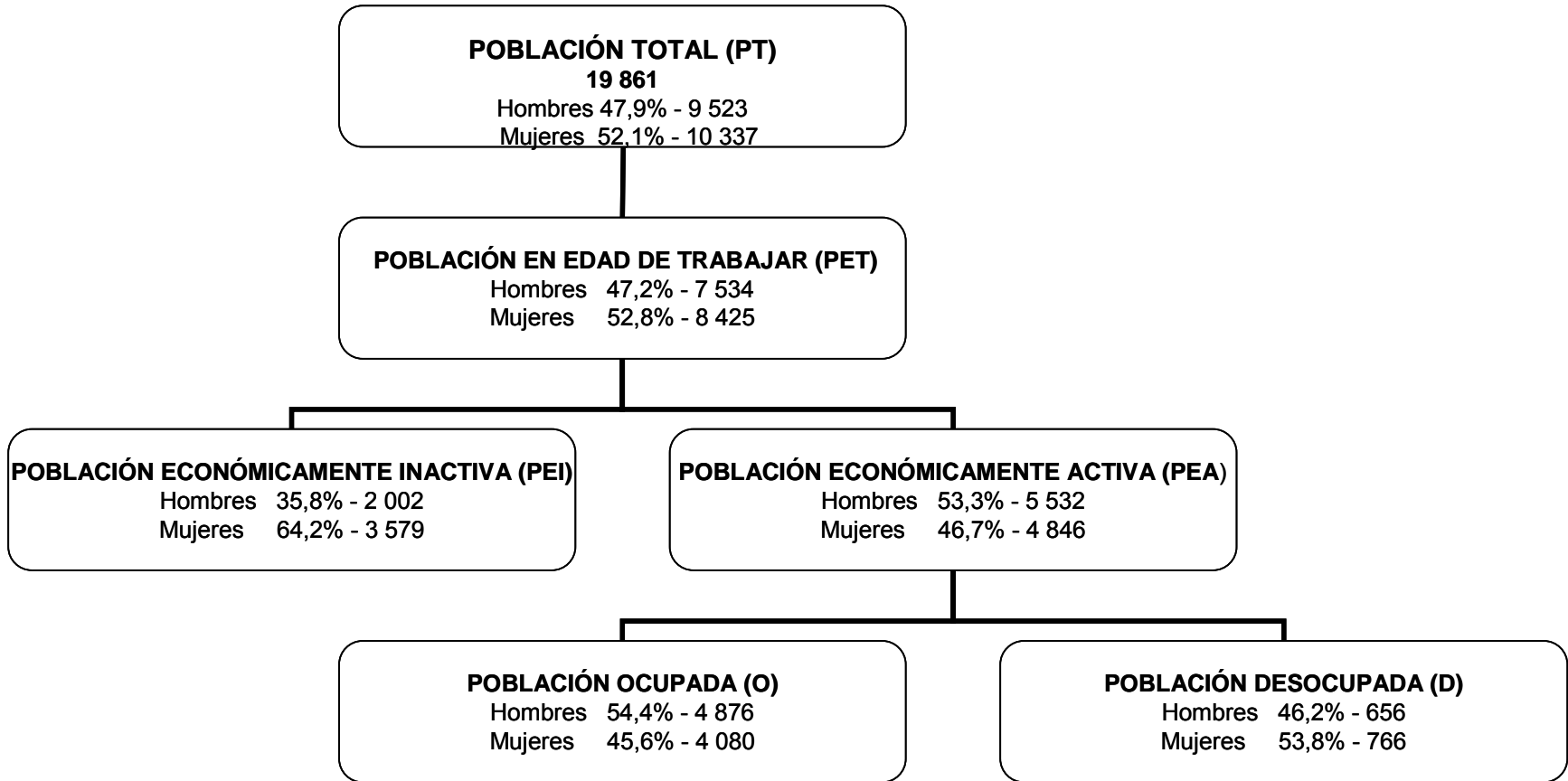
## Distribución porcentual de la población inactiva según actividad realizada y sexo Total nacional 2010 (Enero -Marzo)



Fuente: DANE, Gran Encuesta Integrada de Hogares – GEIH

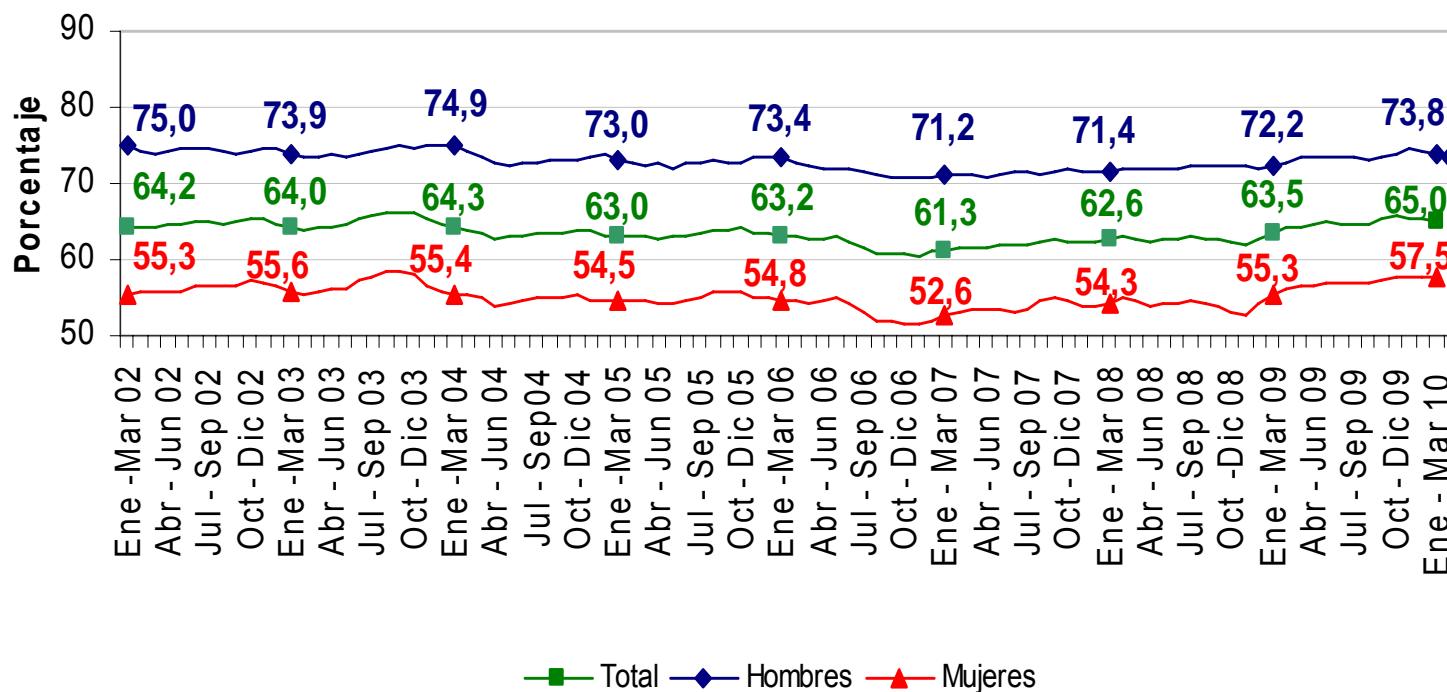
Δ Incluye: Incapacitados permanentes para trabajar, rentista, pensionado o jubilados y personas que no les llama la atención o creen que no vale la pena trabajar

# 13 Áreas metropolitanas





## Tasa global de participación según sexo Total 13 áreas 2001-2010 (Enero - Marzo)

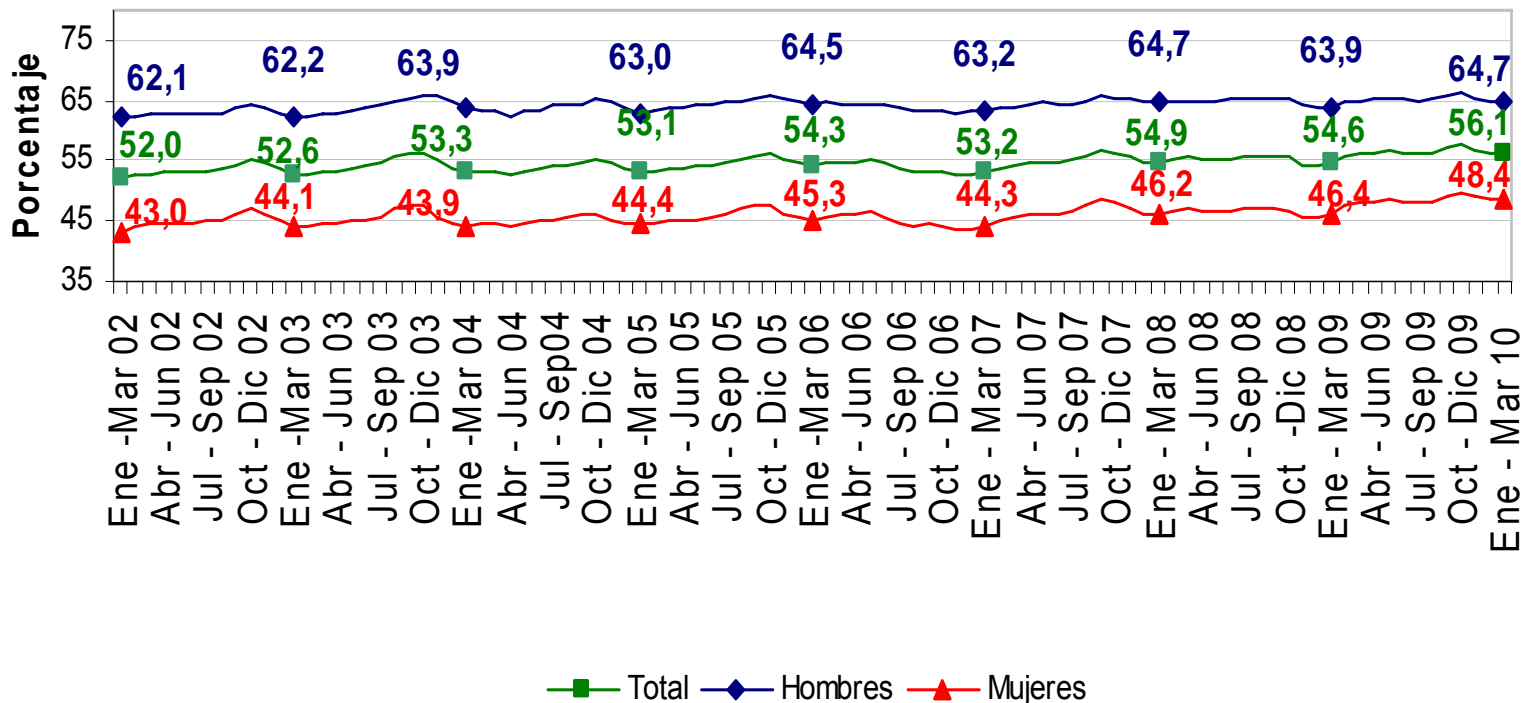


Fuente: DANE, Encuesta Continua de Hogares – ECH - Gran Encuesta Integrada de Hogares – GEIH





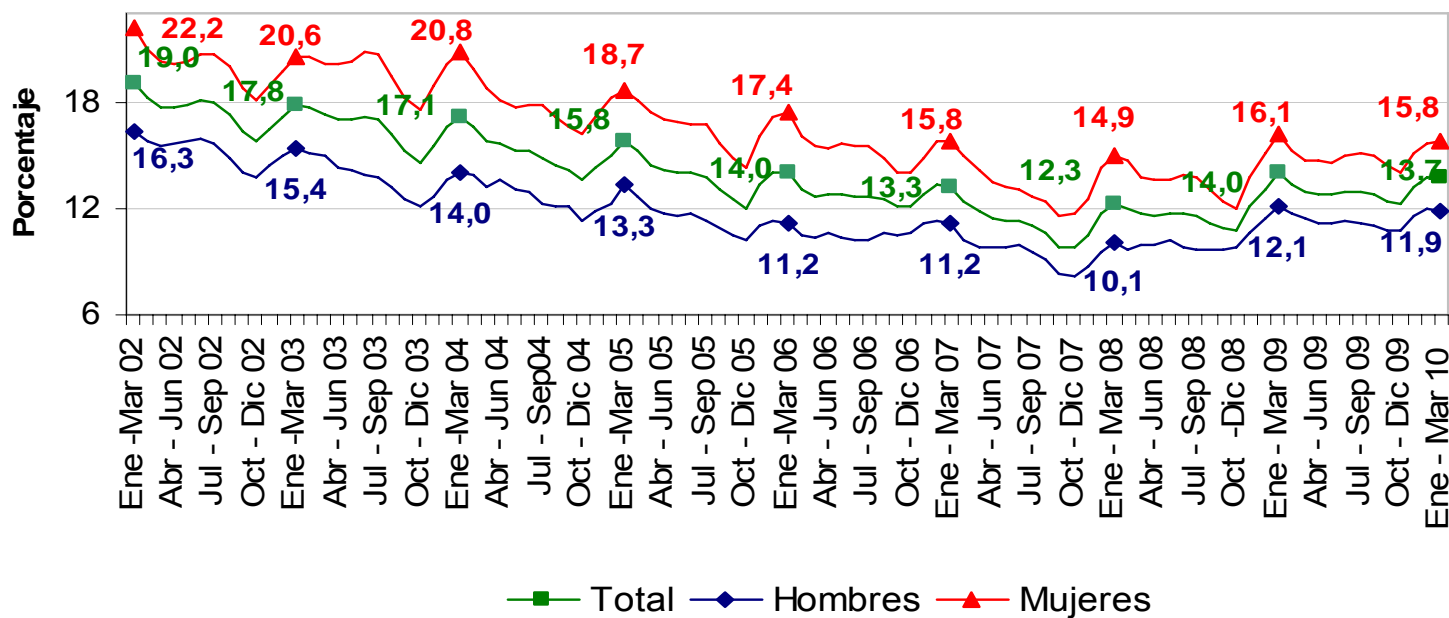
## Tasa de ocupación según sexo Total 13 áreas 2001-2010 (Enero - Marzo)



Fuente: DANE, Encuesta Continua de Hogares – ECH - Gran Encuesta Integrada de Hogares – GEIH



## Tasa de desempleo según sexo Total 13 áreas 2001-2010 (Enero - Marzo)



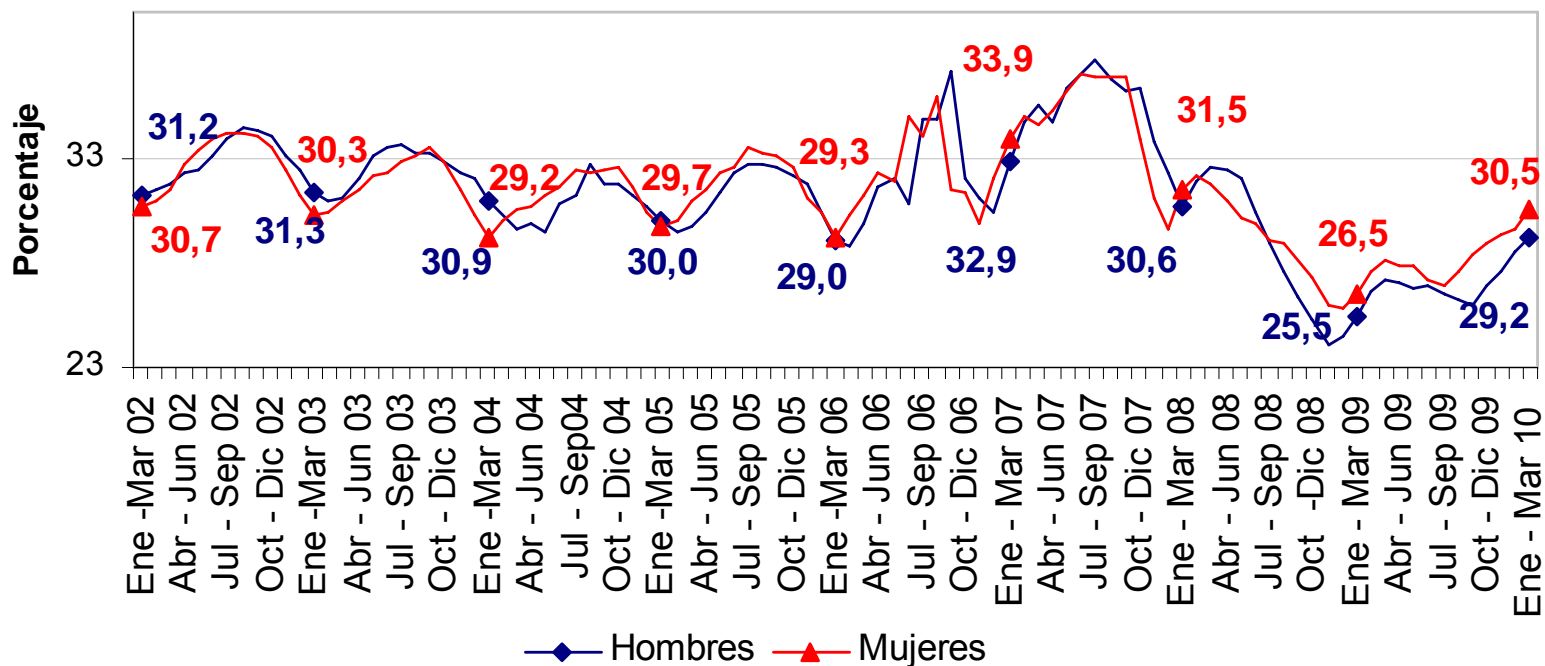
Fuente: DANE, Encuesta Continua de Hogares – ECH - Gran Encuesta Integrada de Hogares – GEIH



# Tasa de subempleo subjetivo según sexo

## Total 13 áreas

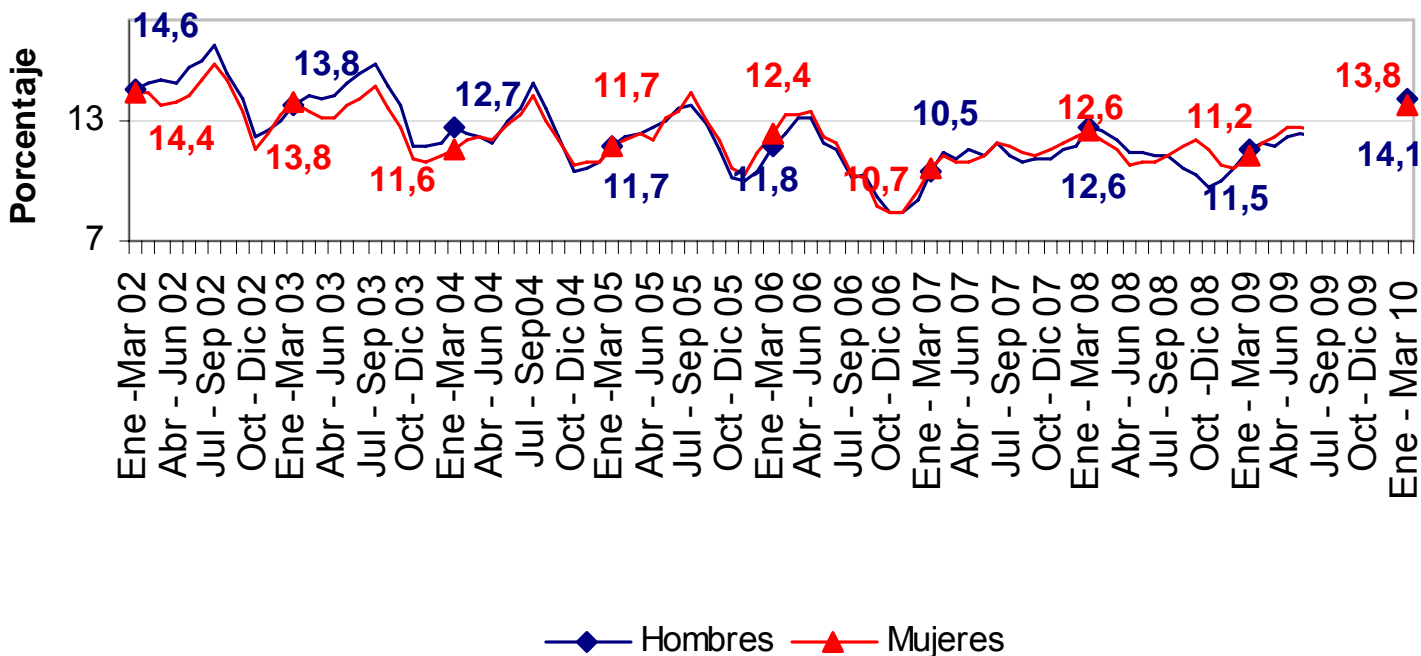
### 2001-2010 (Enero - Marzo)



Fuente: DANE, Encuesta Continua de Hogares – ECH - Gran Encuesta Integrada de Hogares – GEIH



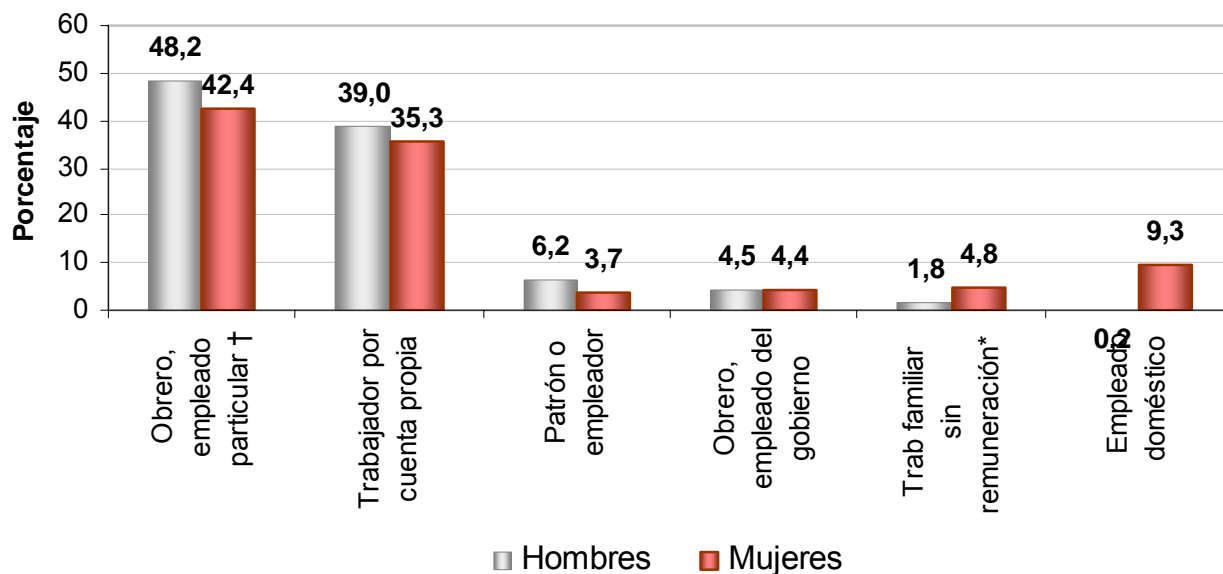
## Tasa de subempleo objetivo según sexo Total 13 áreas 2001-2010 (Enero -Marzo)



Fuente: DANE, Encuesta Continua de Hogares – ECH - Gran Encuesta Integrada de Hogares – GEIH



## Distribución porcentual de la población ocupada según posición ocupacional y sexo Total 13 áreas 2010 (Enero -Marzo)



Fuente: DANE, Gran Encuesta Integrada de Hogares – GEIH

† Incluye: Jornalero o peón

\* Incluye: Trabajador familiar sin remuneración y trabajador sin remuneración en empresas de otros hogares

Variación porcentual de la población según posición  
ocupacional y sexo  
Total 13 áreas  
**2010 (Enero - Marzo)**

<b>Posición ocupacional</b>	<b>Hombres</b>	<b>Mujeres</b>
Total	3,2	6,3
Trabajador sin remuneración*	15,8	10,1
Obrero, empleado del gobierno	14,9	-2,1
Patrón o empleador	4,7	32,6
Trabajador por cuenta propia	4,3	5,3
Obrero, empleado particular †	1,0	3,8
Empleado doméstico	-25,6	15,9

Fuente: DANE, Gran Encuesta Integrada de Hogares – GEIH

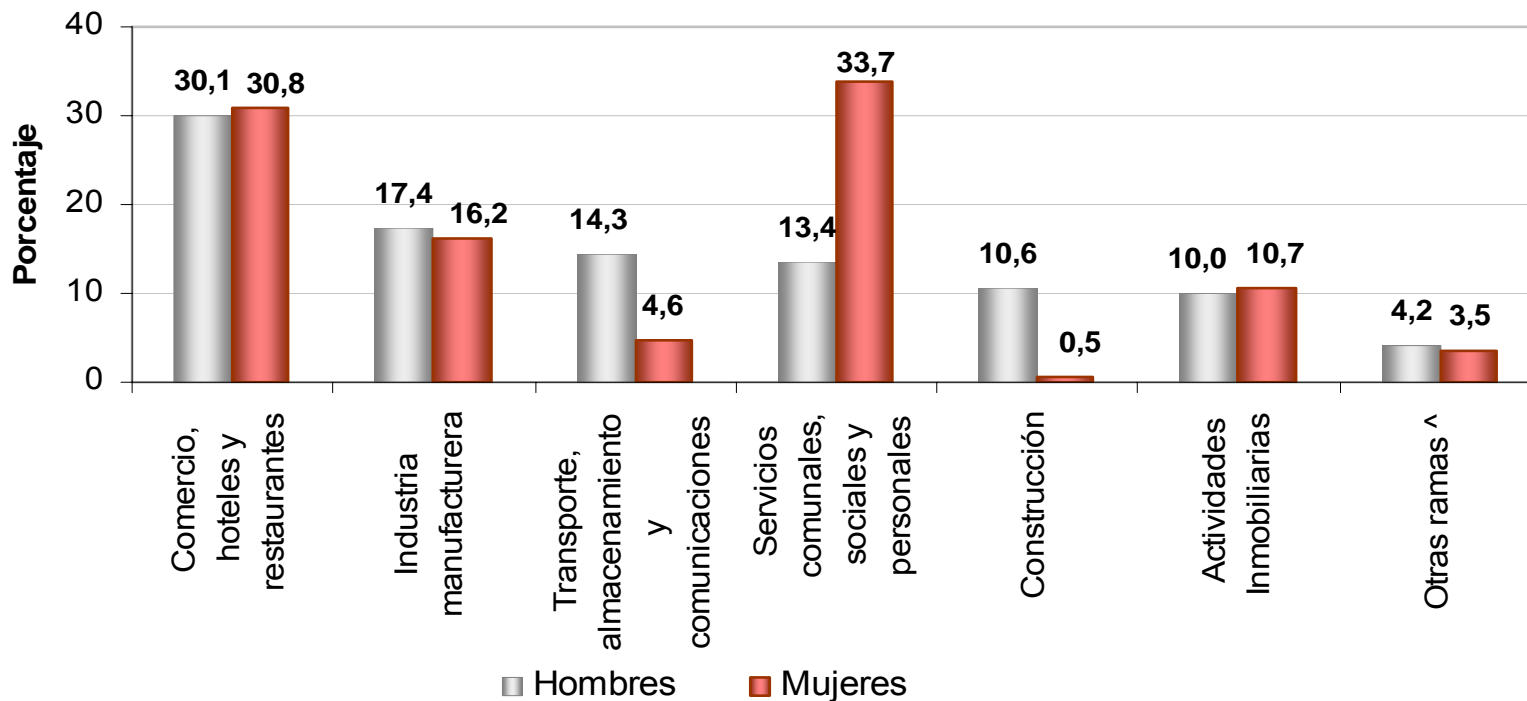
† Incluye: Jornalero o peón

\*Incluye: Trabajador familiar sin remuneración y trabajador sin remuneración en empresas de otros hogares

## Distribución porcentual de la población ocupada según rama de actividad y sexo

### Total 13 áreas

### 2010 (Enero - Marzo)



Fuente: DANE, Gran Encuesta Integrada de Hogares – GEIH

^ Incluye: Agricultura, pesca, ganadería, caza y silvicultura, Explotación de minas y canteras, Intermediación financiera, Suministro de electricidad, gas y agua. No informa.

Variación porcentual de la población según rama de actividad y sexo  
Total 13 áreas  
**2010 (Enero - Marzo)**

Ramas	Hombres	Mujeres
Total	3,2	6,3
Otras ramas*	7,4	8,2
Comercio, hoteles y restaurantes	5,5	18,8
Construcción	4,6	8,3
Actividades Inmobiliarias	2,3	-18,8
Transporte, almacenamiento y comunicaciones	1,6	3,7
Servicios comunales, sociales y personales	1,2	6,1
Industria manufacturera	-1,8	2,7

Fuente: DANE, Gran Encuesta Integrada de Hogares – GEIH

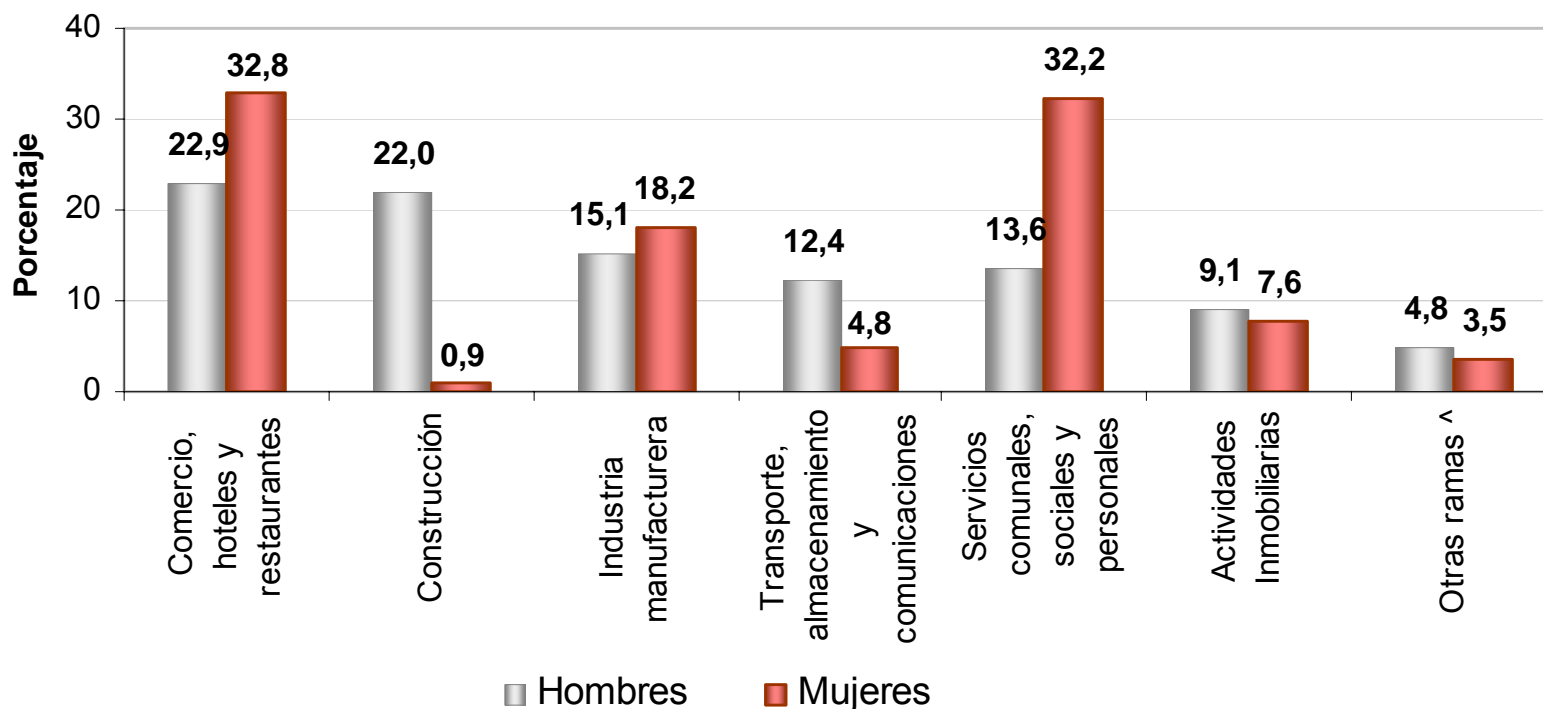
^ Incluye: Agricultura, pesca, ganadería, caza y silvicultura, Explotación de minas y canteras, Intermediación financiera, Suministro de electricidad, gas y agua y No Informa.





# Distribución porcentual de la población desocupada cesante según rama de actividad en el último empleo y sexo

Total 13 áreas  
2010 (Enero- Marzo)



Fuente: DANE, Gran Encuesta Integrada de Hogares – GEIH

^ Incluye: Agricultura, pesca, ganadería, caza y silvicultura, Explotación de minas y canteras, Intermediación financiera, Suministro de electricidad, gas y agua y No informa.

## Variación porcentual de la población desocupada cesante según rama de actividad en el último empleo y sexo

Total 13 áreas  
2010 (Enero- Marzo)

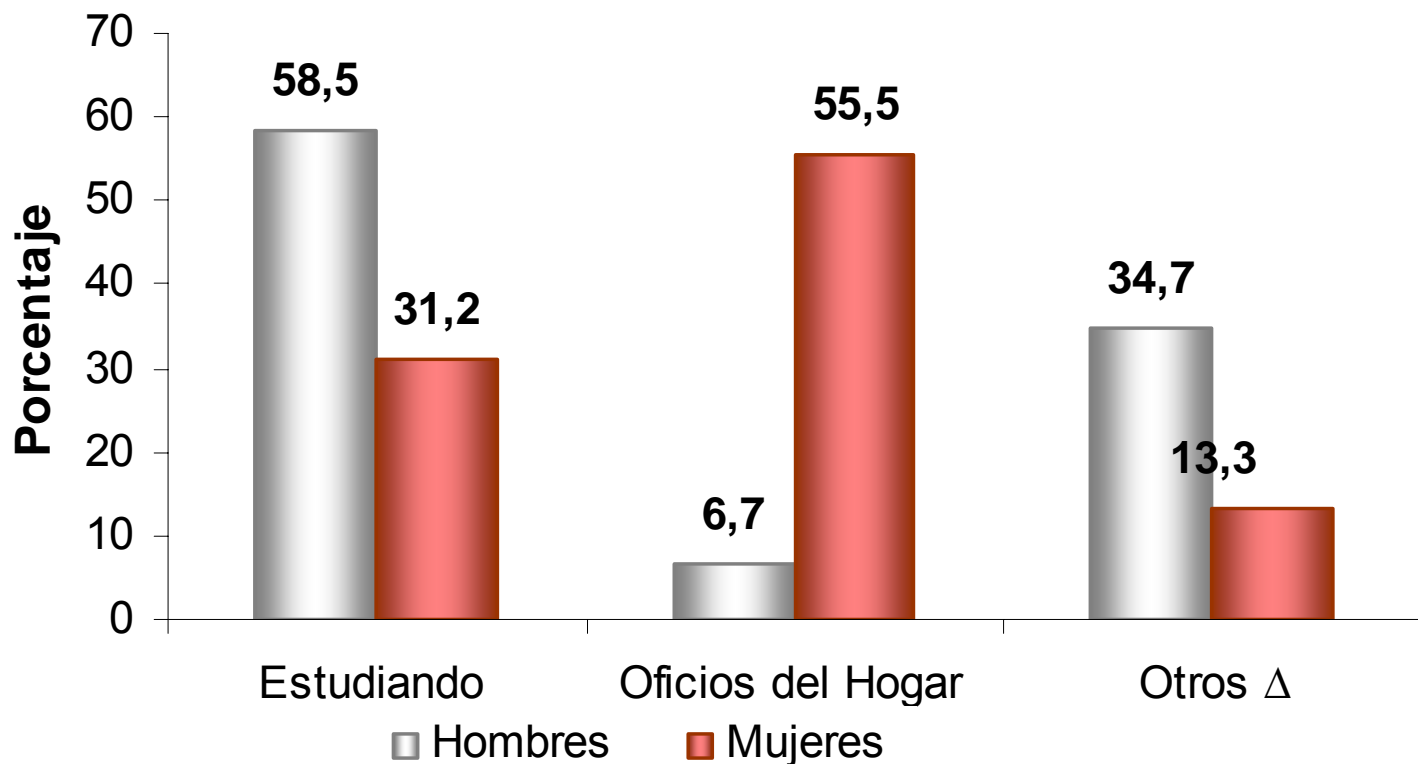
Ramas	Hombres	Mujeres
Total	-5,1	-3,2
Actividades Inmobiliarias	15,8	-7,6
Transporte, almacenamiento y comunicaciones	7	4,8
Otras ramas*	3,	-12,7
Servicios, comunales, sociales y personales	-,1	-5,1
Construcción	-5,	-27,0
Comercio, hoteles y restaurantes	-9,	2,4
Industria manufacturera	-20,	-4,3

Fuente: DANE, Gran Encuesta Integrada de Hogares – GEIH

^ Incluye: Agricultura, pesca, ganadería, caza y silvicultura, Explotación de minas y canteras, Intermediación financiera, Suministro de electricidad, gas y agua y No informa.

## Distribución porcentual de la población inactiva según actividad realizada y sexo

### Total 13 áreas 2010 (Enero- Marzo)



Δ Incluye: Incapacitados permanentes para trabajar, rentista, pensionado o jubilados y personas que no les llama la atención o creen que no vale la pena trabajar