

# IPC

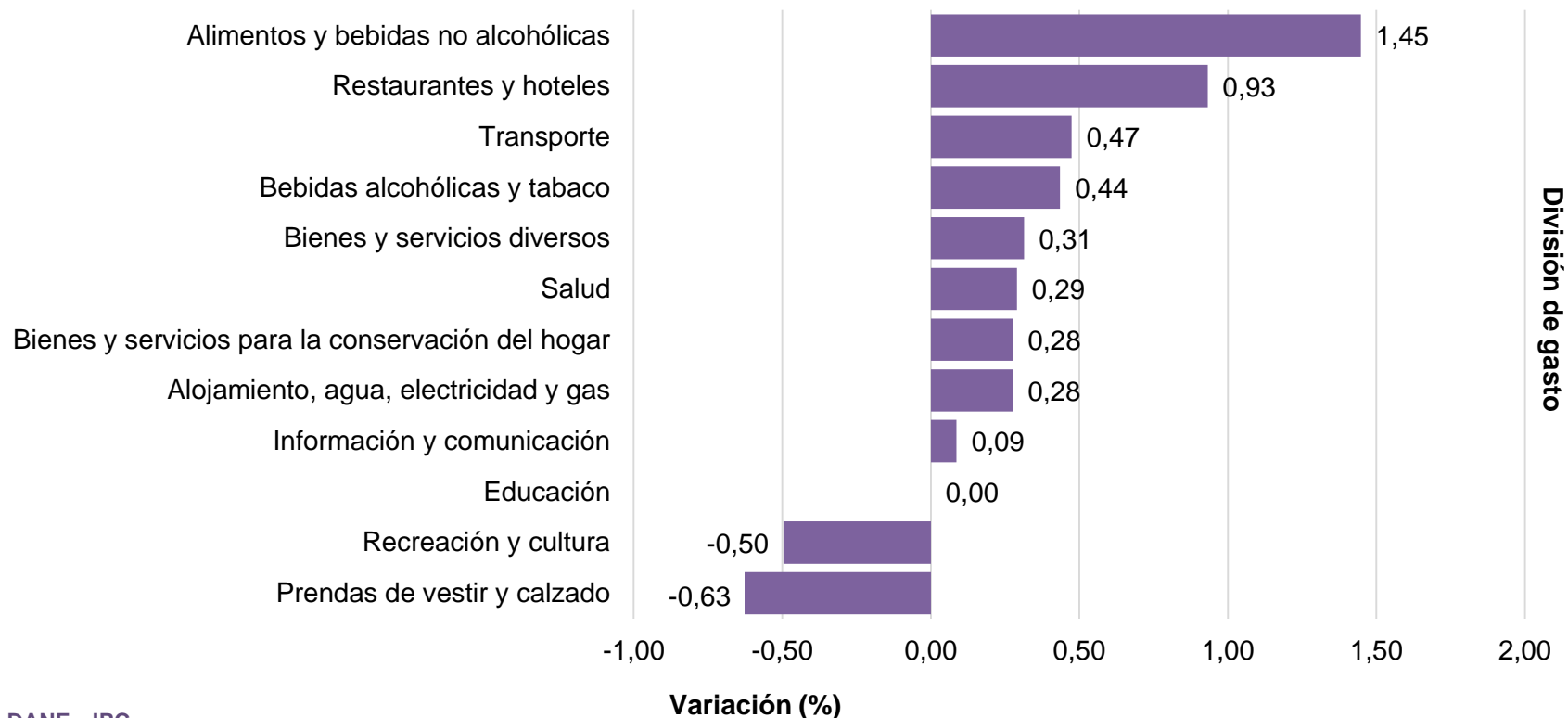
Principales Resultados  
**Noviembre de 2021**



El futuro  
es de todos

Gobierno  
de Colombia

## Variación mensual del IPC por divisiones de gasto Noviembre 2021

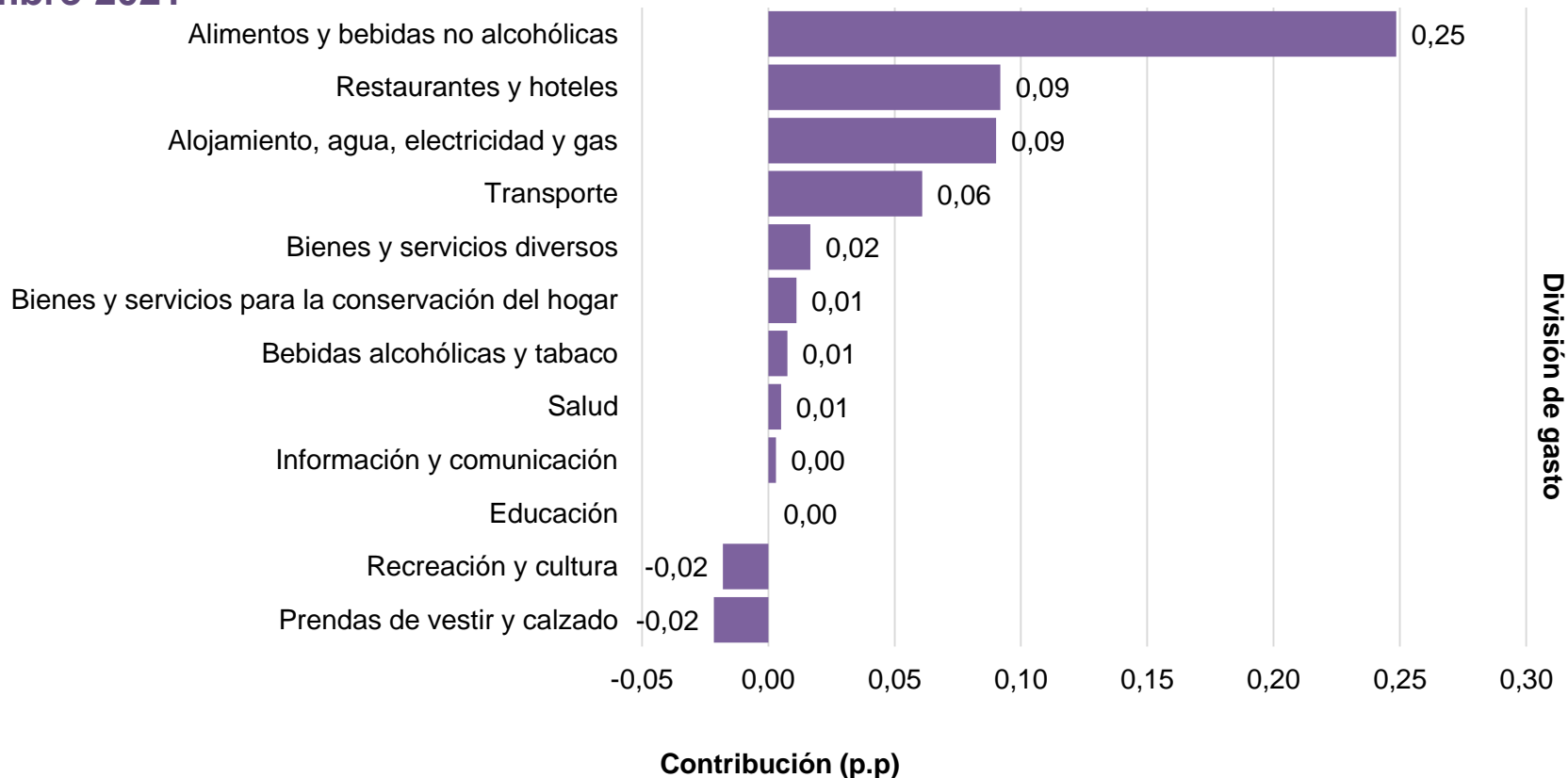


Fuente: DANE - IPC

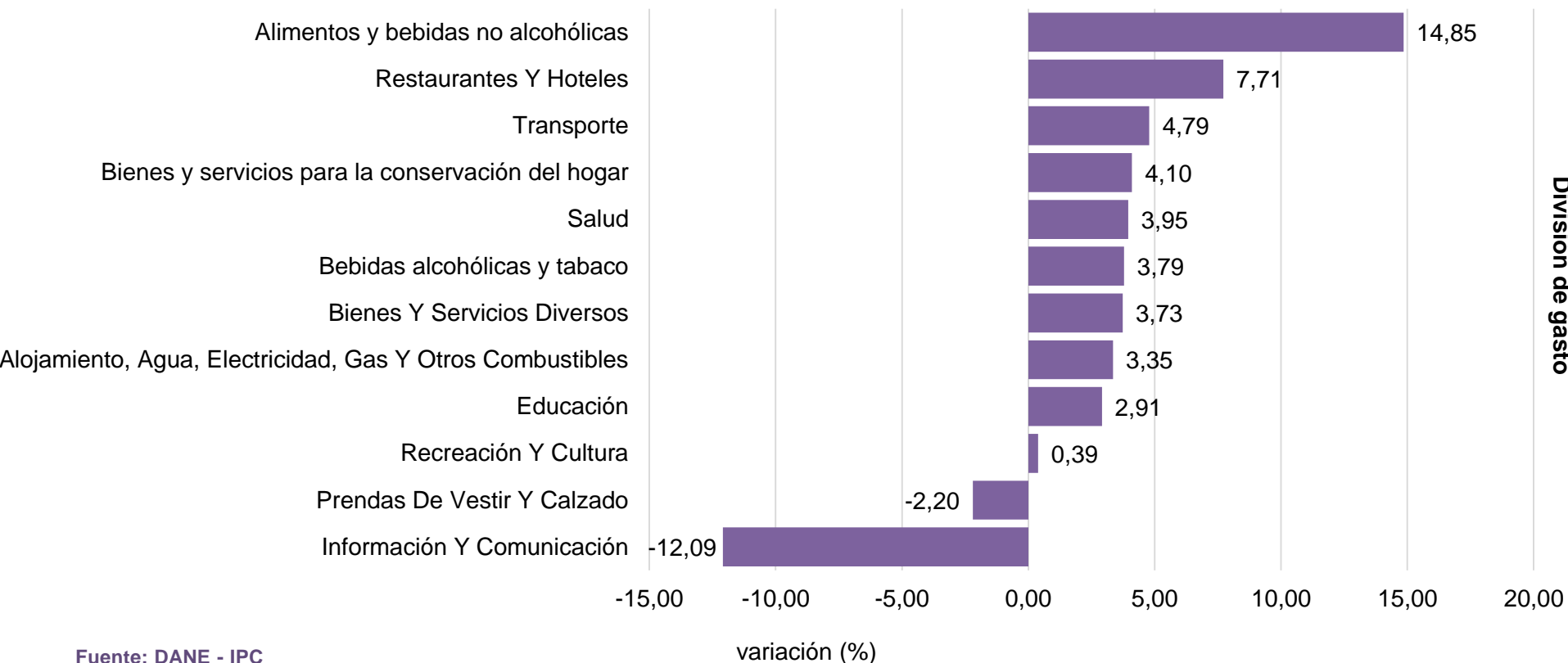
Nota: La diferencia en la suma de las variables, obedece al sistema de aproximación y redondeo.



## Contribución mensual del IPC por divisiones de gasto. Noviembre 2021



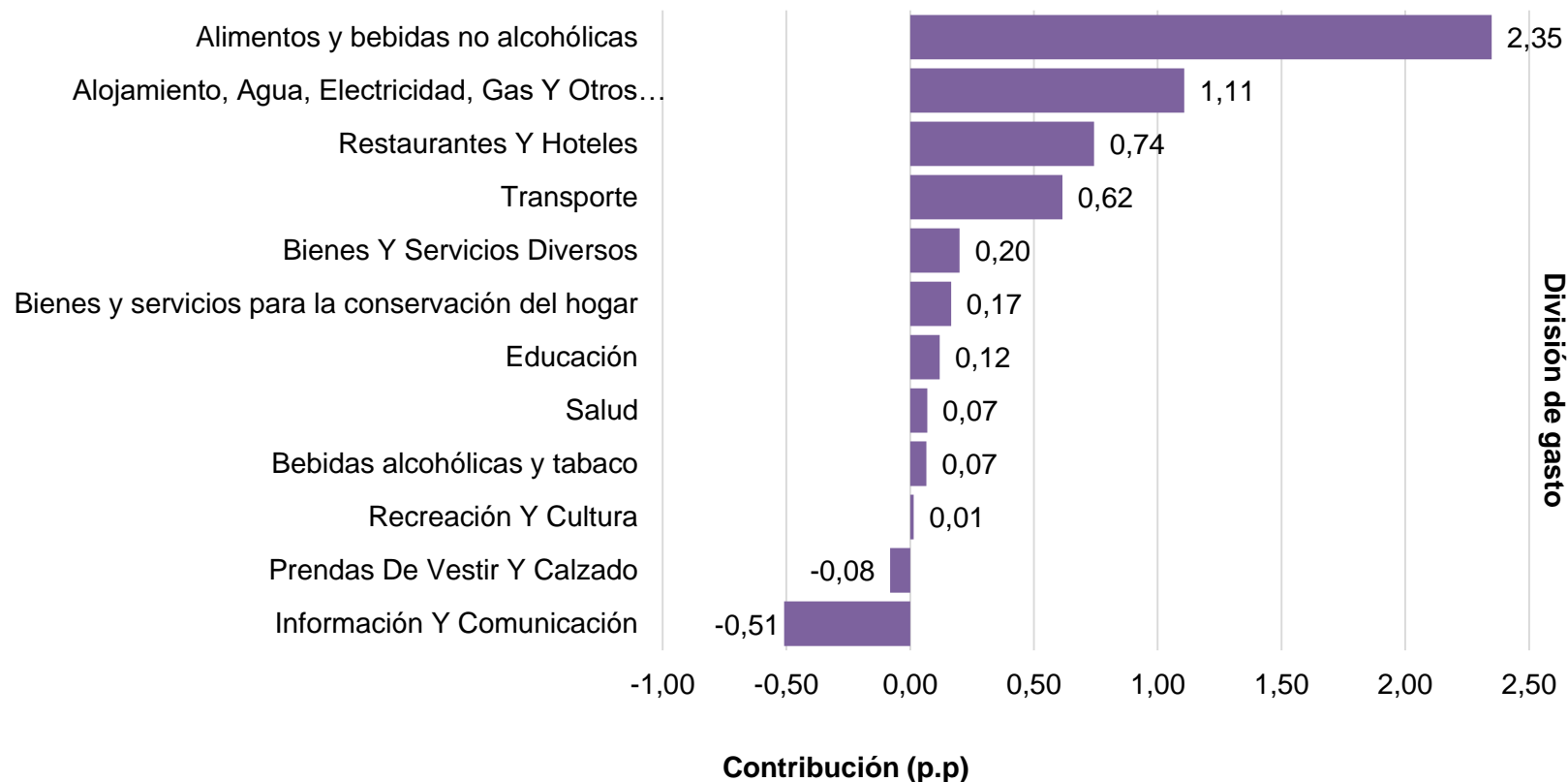
## Variación del año corrido del IPC por divisiones de gasto Noviembre 2021



Fuente: DANE - IPC

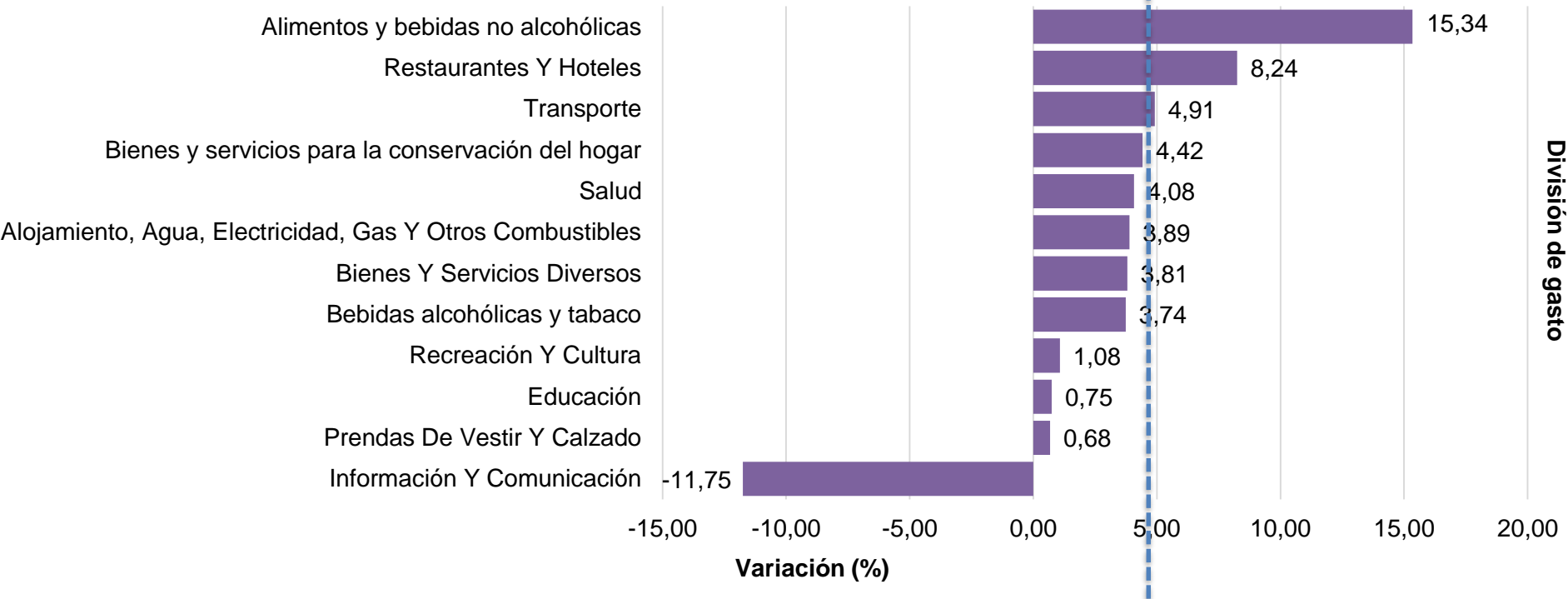
Nota: La diferencia en la suma de las variables, obedece al sistema de aproximación y redondeo.

## Contribución del año corrido del IPC por divisiones de gasto. Noviembre 2021



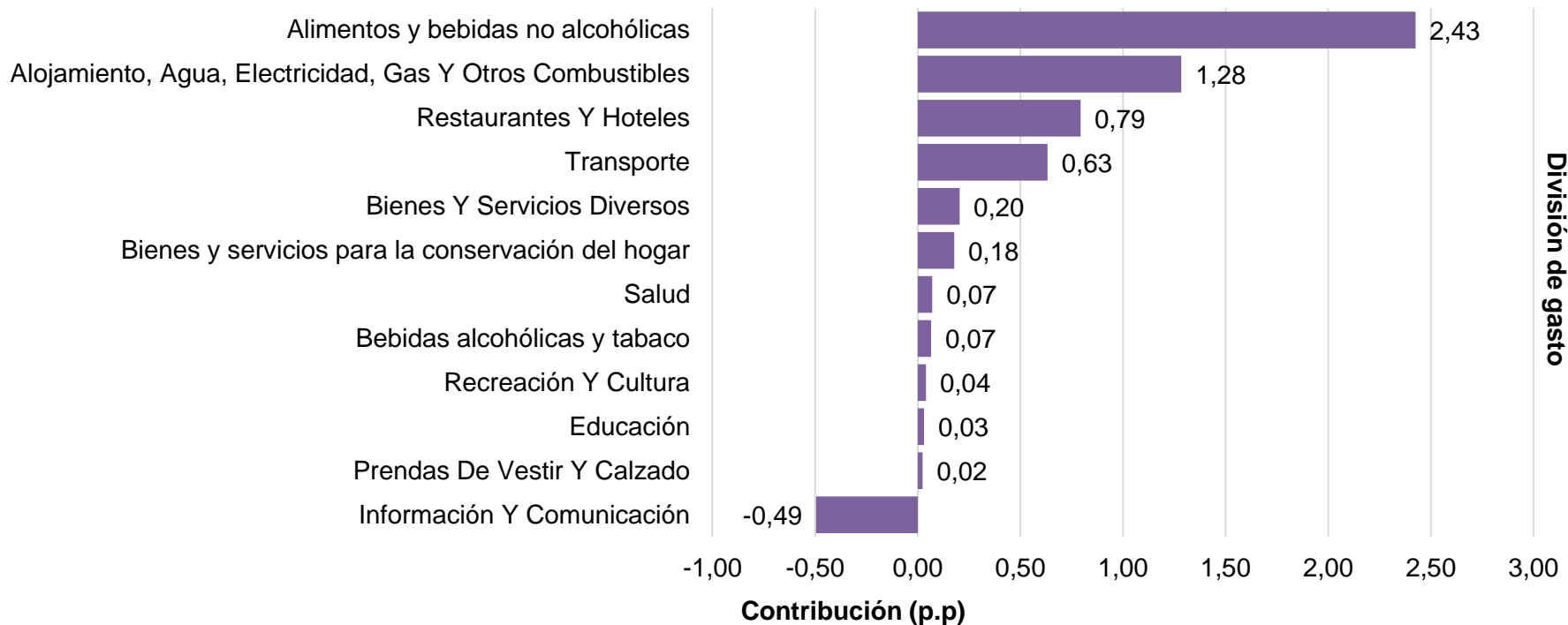
## Variación anual del IPC por divisiones de gasto. Noviembre de 2021

Variación anual  
octubre de  
2021(4,58%)





## Contribución anual del IPC por divisiones de gasto Noviembre 2021



## Variación del IPC según niveles de ingreso y total Noviembre 2020 - 2021

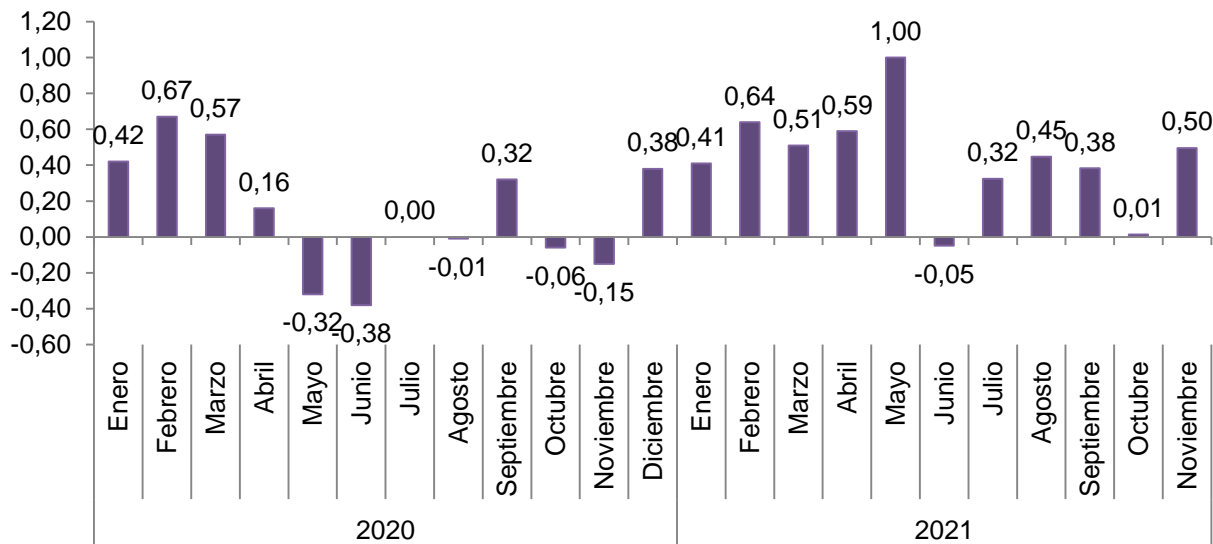
IPC	Noviembre					
	Variación Mensual		Variación Año corrido		Variación Anual	
	2021	2020	2021	2020	2021	2020
IPC total	<b>0.50</b>	-0.15	<b>4.86</b>	1.23	<b>5.26</b>	1.49
Pobres	<b>0.66</b>	-0.11	<b>5.84</b>	1.79	<b>6.34</b>	2.01
Vulnerables	<b>0.62</b>	-0.11	<b>5.87</b>	1.60	<b>6.38</b>	1.82
Clase media	<b>0.51</b>	-0.15	<b>4.99</b>	1.24	<b>5.42</b>	1.50
Ingresos altos	<b>0.37</b>	-0.17	<b>3.85</b>	0.91	<b>4.11</b>	1.22



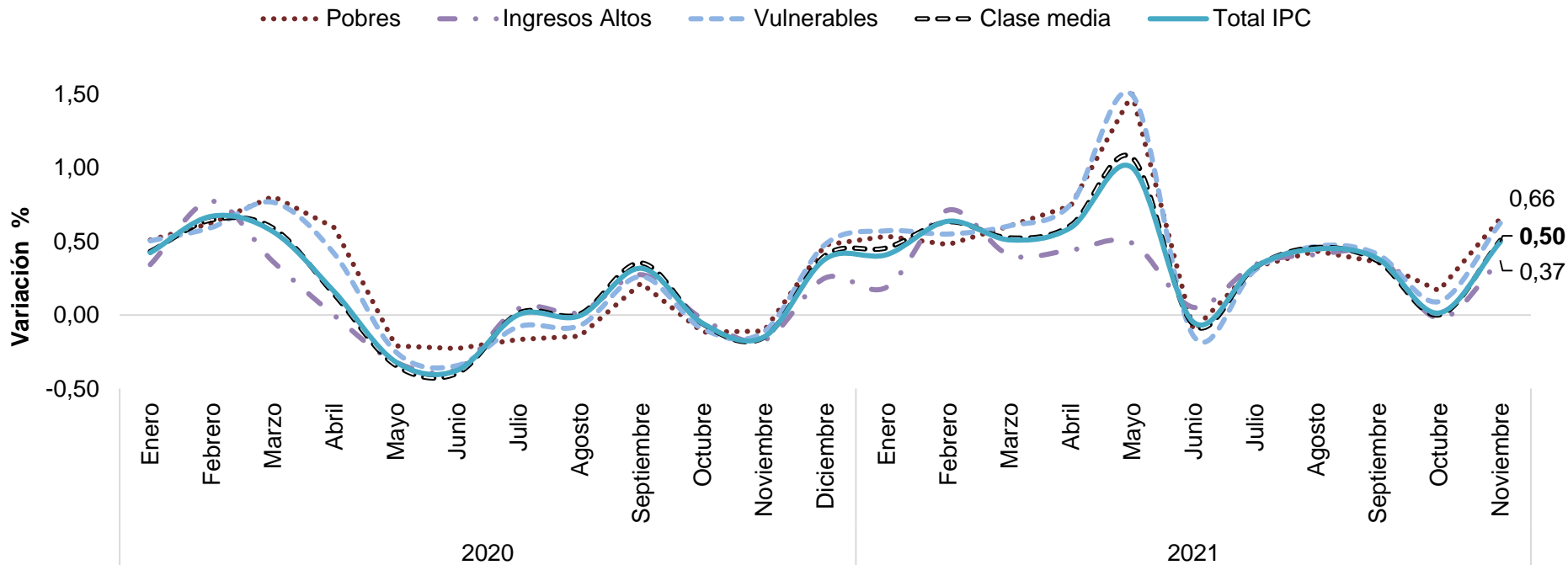


Variaciones mensuales del IPC total (%)

Mes	2019	2020	2021
Enero	0.60	0.42	0.41
Febrero	0.57	0.67	0.64
Marzo	0.43	0.57	0.51
Abril	0.50	0.16	0.59
Mayo	0.31	-0.32	1.00
Junio	0.27	-0.38	-0.05
Julio	0.22	0.00	0.32
Agosto	0.09	-0.01	0.45
Septiembre	0.23	0.32	0.38
Octubre	0.16	-0.06	0.01
<b>Noviembre</b>	<b>0.10</b>	<b>-0.15</b>	<b>0.50</b>
Diciembre	0.26	0.38	

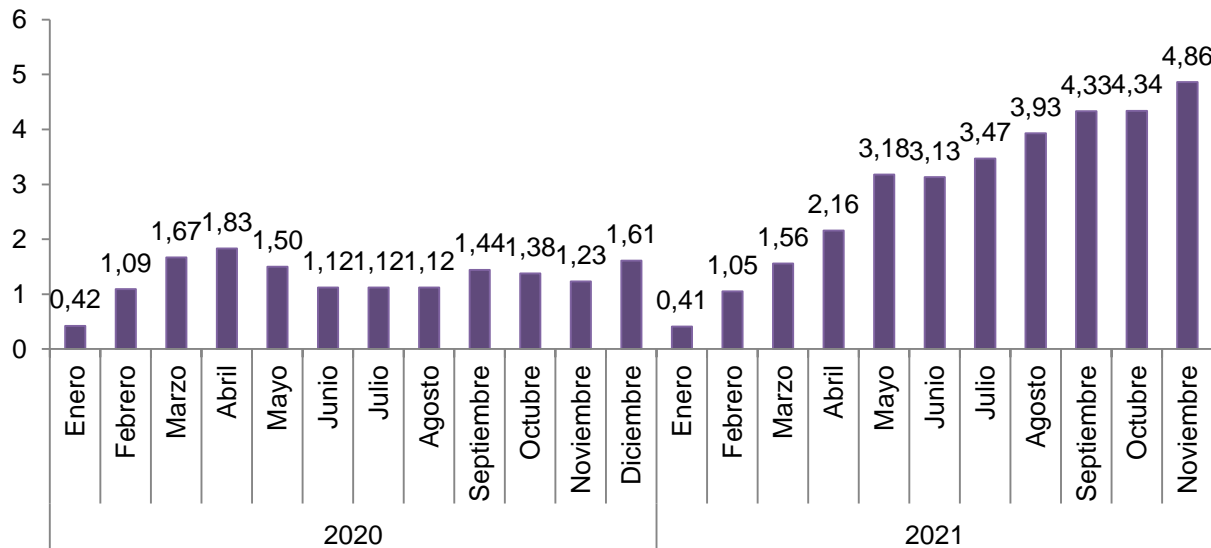


## Variación mensual del IPC según niveles de ingreso y total 2020 – Noviembre de 2021



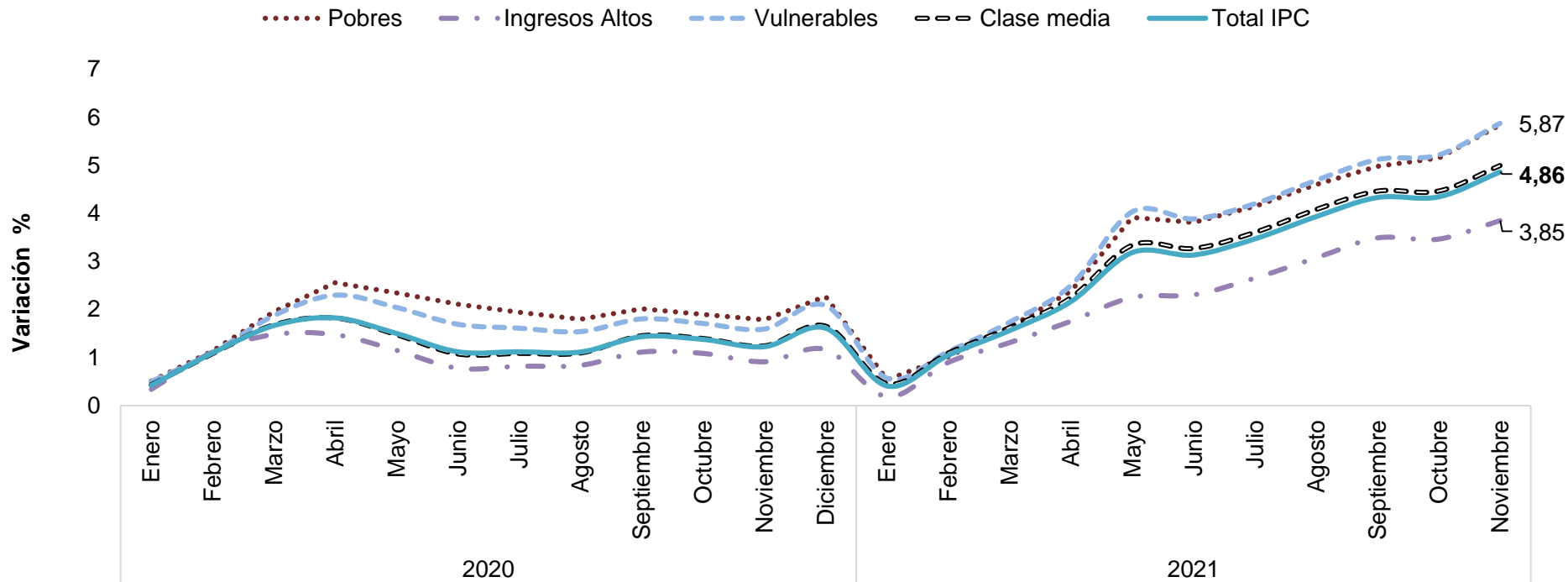


Variaciones año corrido del IPC total (%)			
Mes	2019	2020	2021
Enero	0.60	0.42	0.41
Febrero	1.18	1.09	1.05
Marzo	1.62	1.67	1.56
Abril	2.12	1.83	2.16
Mayo	2.44	1.5	3.18
Junio	2.71	1.12	3.13
Julio	2.94	1.12	3.47
Agosto	3.03	1.12	3.93
Septiembre	3.26	1.44	4.33
Octubre	3.43	1.38	4.34
<b>Noviembre</b>	<b>3.54</b>	<b>1.23</b>	<b>4.86</b>
Diciembre	3.80	1.61	





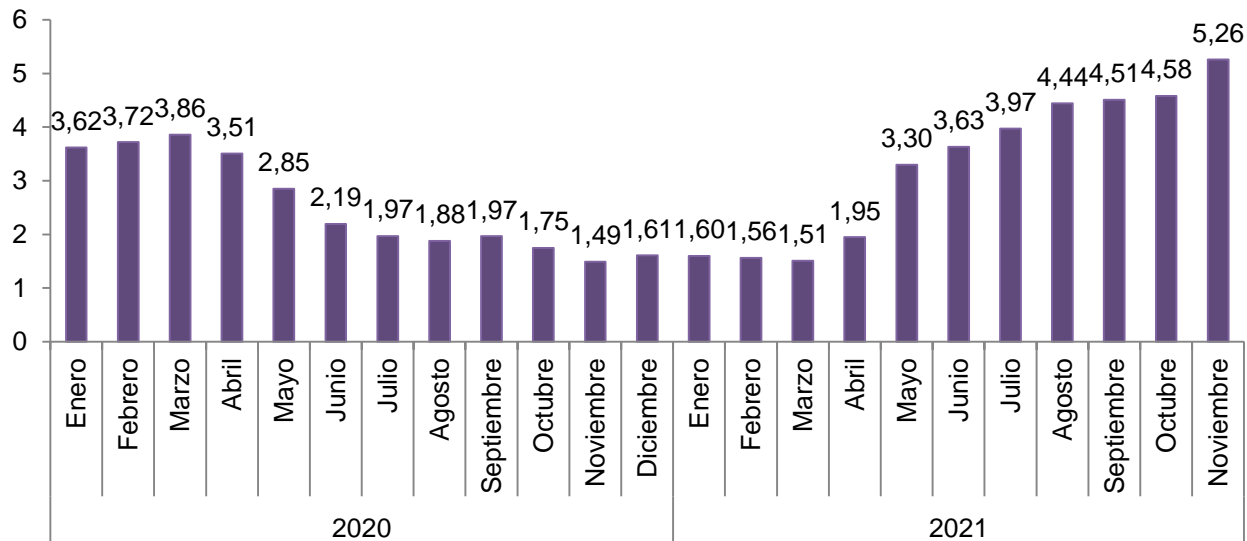
## Variación año corrido del IPC según niveles de ingreso y total 2020 – Noviembre de 2021





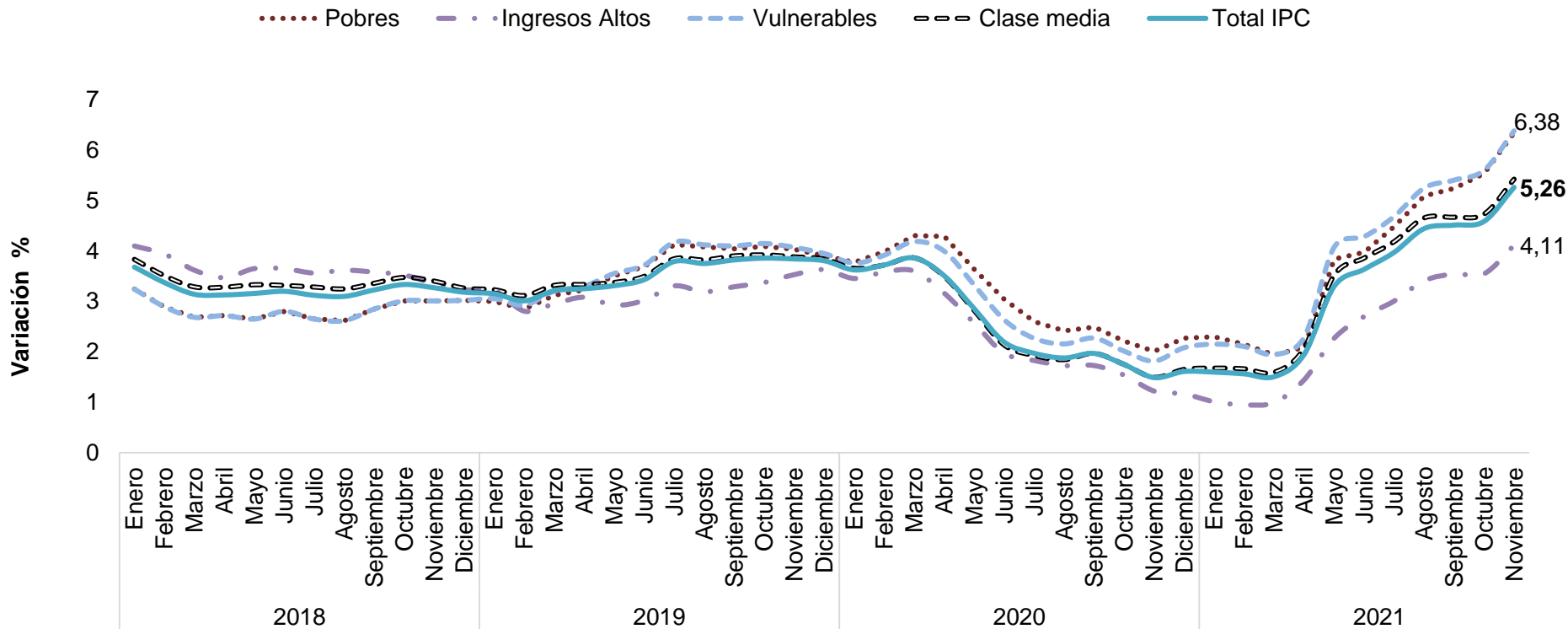
Variaciones anuales del IPC total (%)

Mes	2019	2020	2021
Enero	3.15	3.62	1.60
Febrero	3.01	3.72	1.56
Marzo	3.21	3.86	1.51
Abril	3.25	3.51	1.95
Mayo	3.31	2.85	3.30
Junio	3.43	2.19	3.63
Julio	3.79	1.97	3.97
Agosto	3.75	1.88	4.44
Septiembre	3.82	1.97	4.51
Octubre	3.86	1.75	4.58
<b>Noviembre</b>	<b>3.84</b>	<b>1.49</b>	<b>5.26</b>
Diciembre	3.80	1.61	



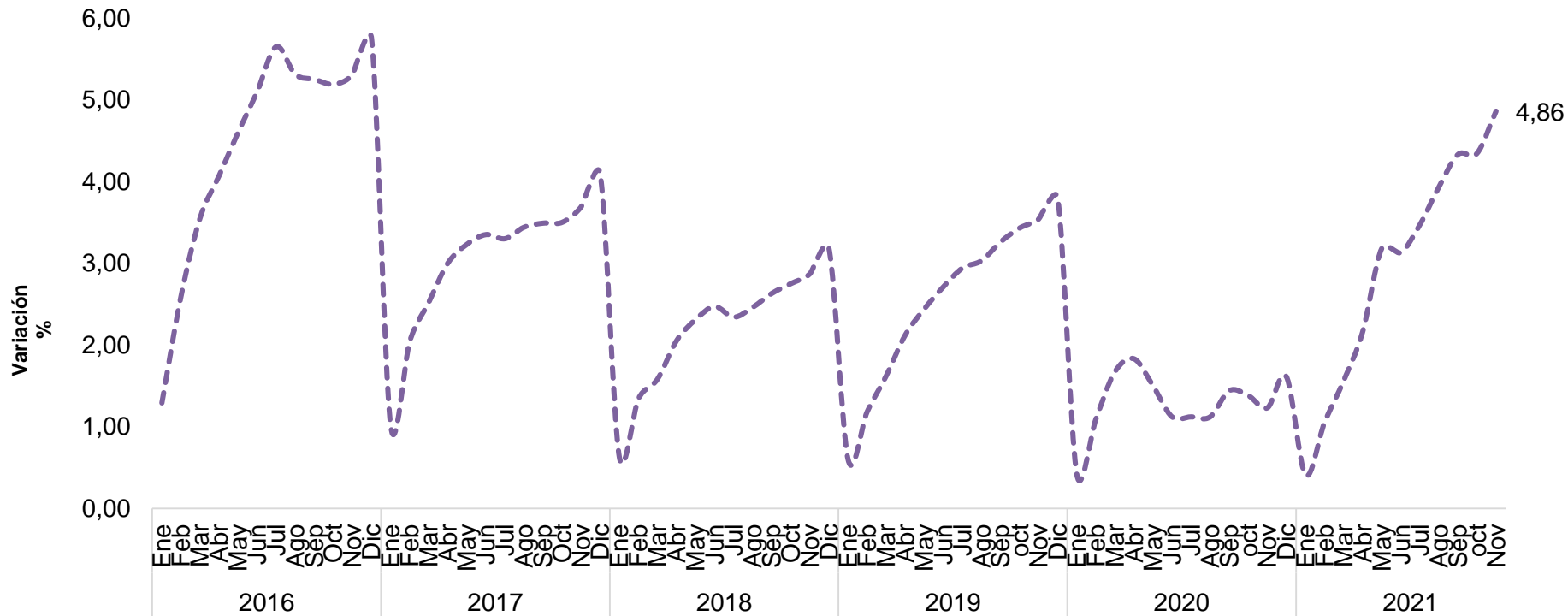


## Variación anual del IPC según niveles de ingreso y total 2018 – Noviembre de 2021



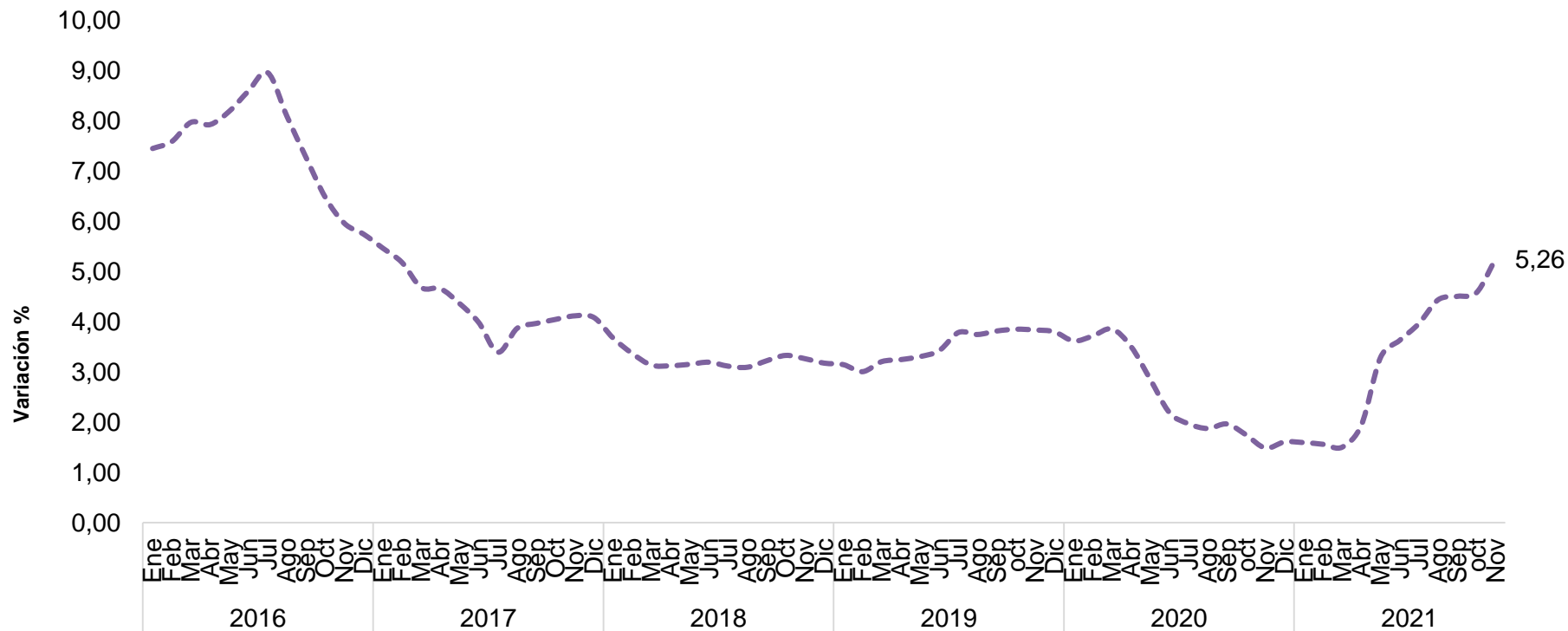


## Variación del año corrido del IPC 2016 - Noviembre 2021





## Variación anual del IPC 2016 - Noviembre 2021

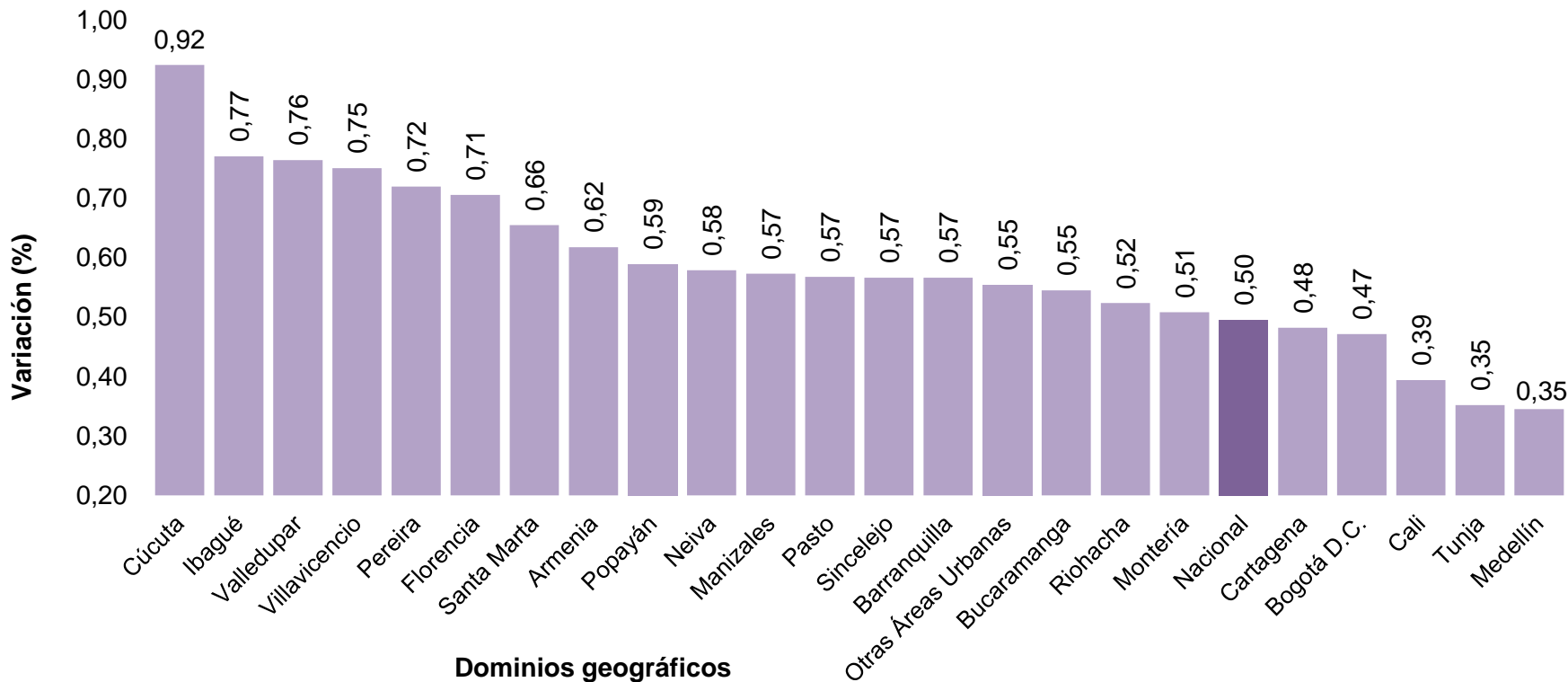






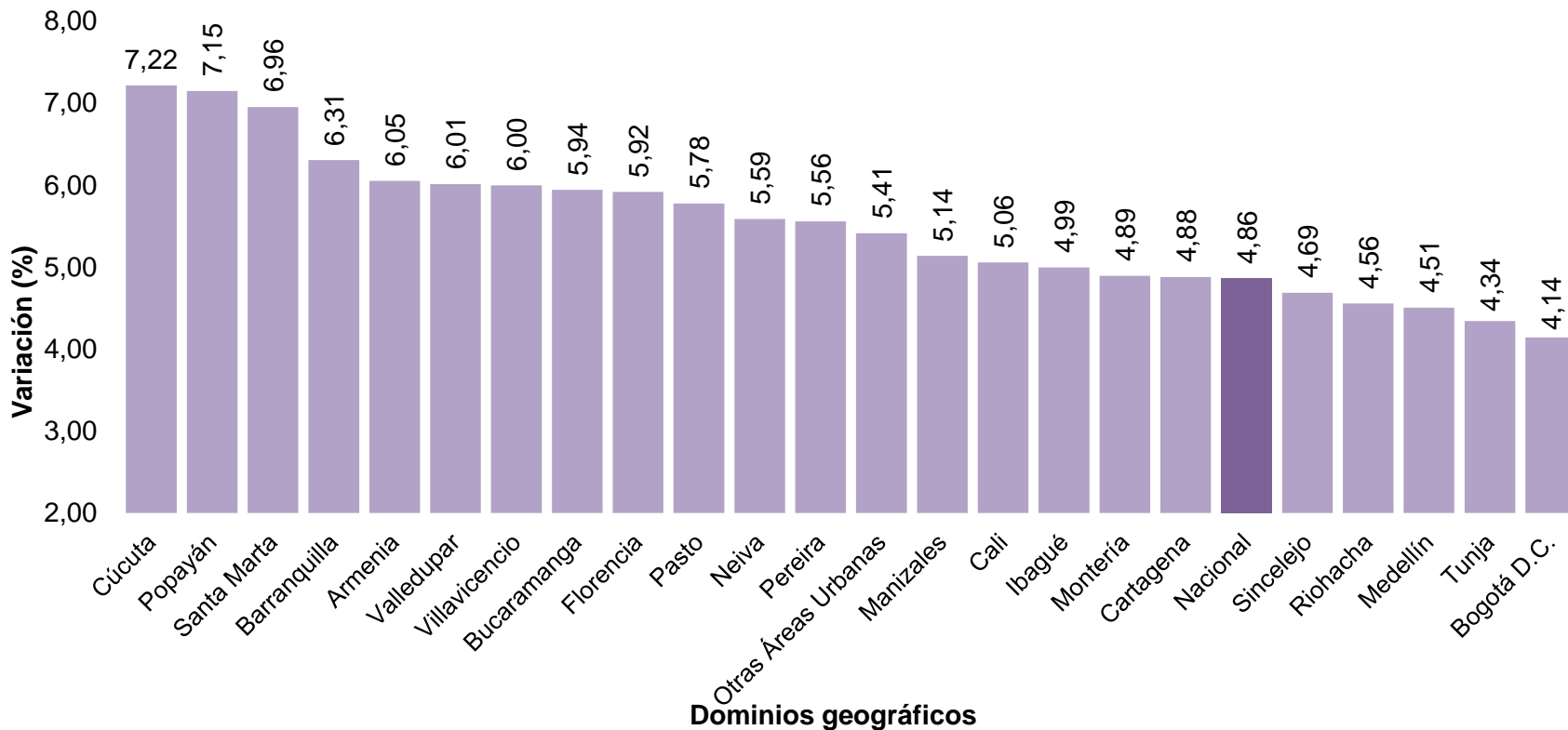
## Variación mensual del IPC por dominios geográficos

Noviembre 2021



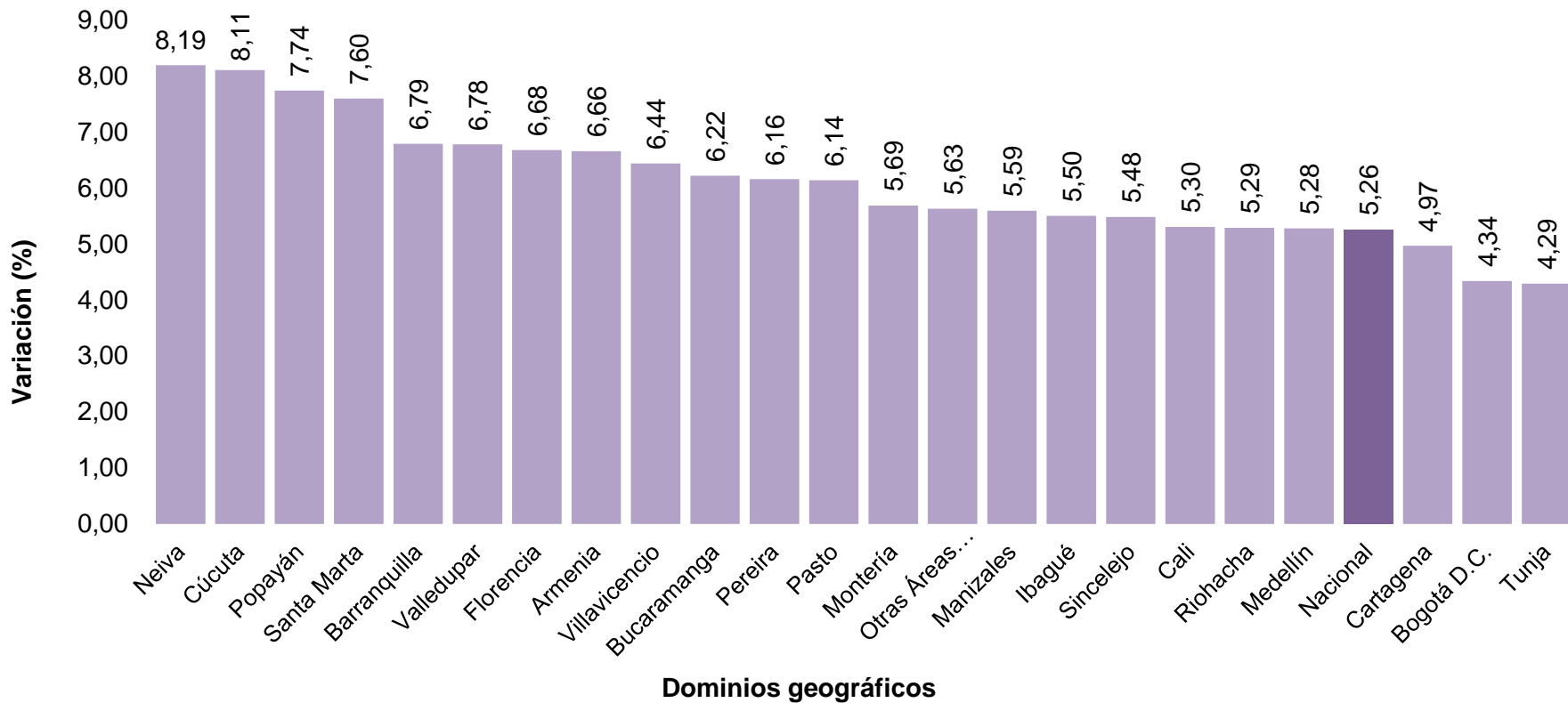


## Variación del año corrido del IPC por dominios geográficos Noviembre 2021





## Variación anual del IPC por dominios geográficos Noviembre 2021



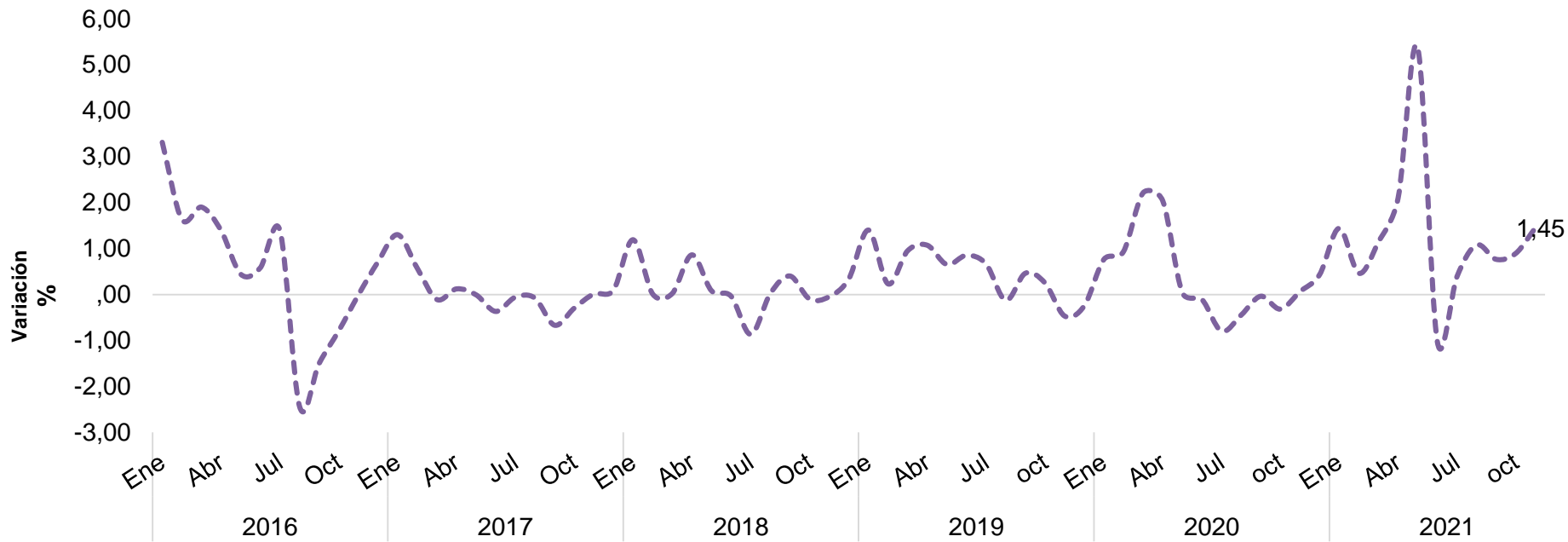


## IPC. Variaciones y contribuciones mensuales según divisiones de gasto para total ingresos

Descripción	Noviembre - 2020		Noviembre - 2021	
	Variación (%)	Contribución (p.p)	Variación (%)	Contribución (p.p)
Alimentos y bebidas no alcohólicas	0.06	0.01	1.45	0.25
Restaurantes y hoteles	0.28	0.03	0.93	0.09
Alojamiento, agua, electricidad, gas y otros combustibles	0.11	0.04	0.28	0.09
Transporte	-0.03	0.00	0.47	0.06
Bienes y servicios diversos	0.16	0.01	0.31	0.02
Muebles, artículos para el hogar y para la conservación ordinaria del hogar	-0.31	-0.01	0.28	0.01
Bebidas alcohólicas y tabaco	0.16	0.00	0.44	0.01
Salud	0.13	0.00	0.29	0.01
Información y comunicación	-0.46	-0.02	0.09	0.00
Educación	-1.03	-0.04	0.00	0.00
Recreación y cultura	-0.52	-0.02	-0.50	-0.02
Prendas de vestir y calzado	-3.71	-0.14	-0.63	-0.02
<b>Total</b>		<b>-0.15</b>		<b>0.50</b>

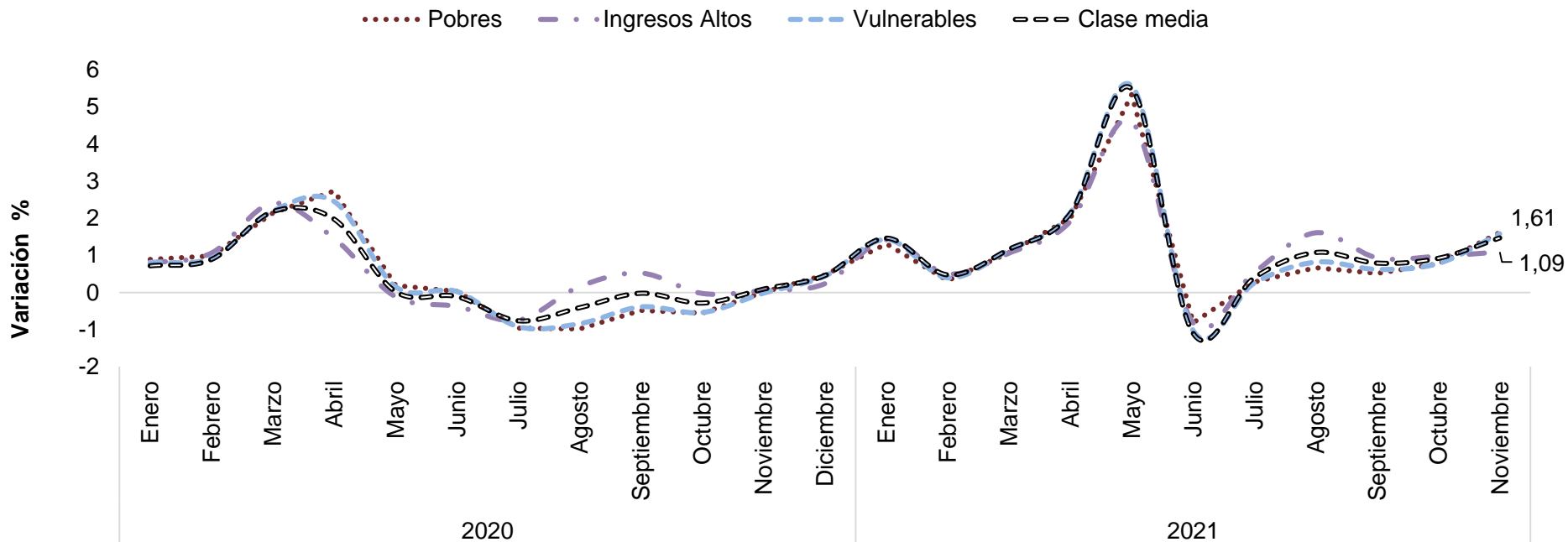


## Variación mensual del IPC de alimentos y bebidas no alcohólicas Enero 2016 - noviembre 2021



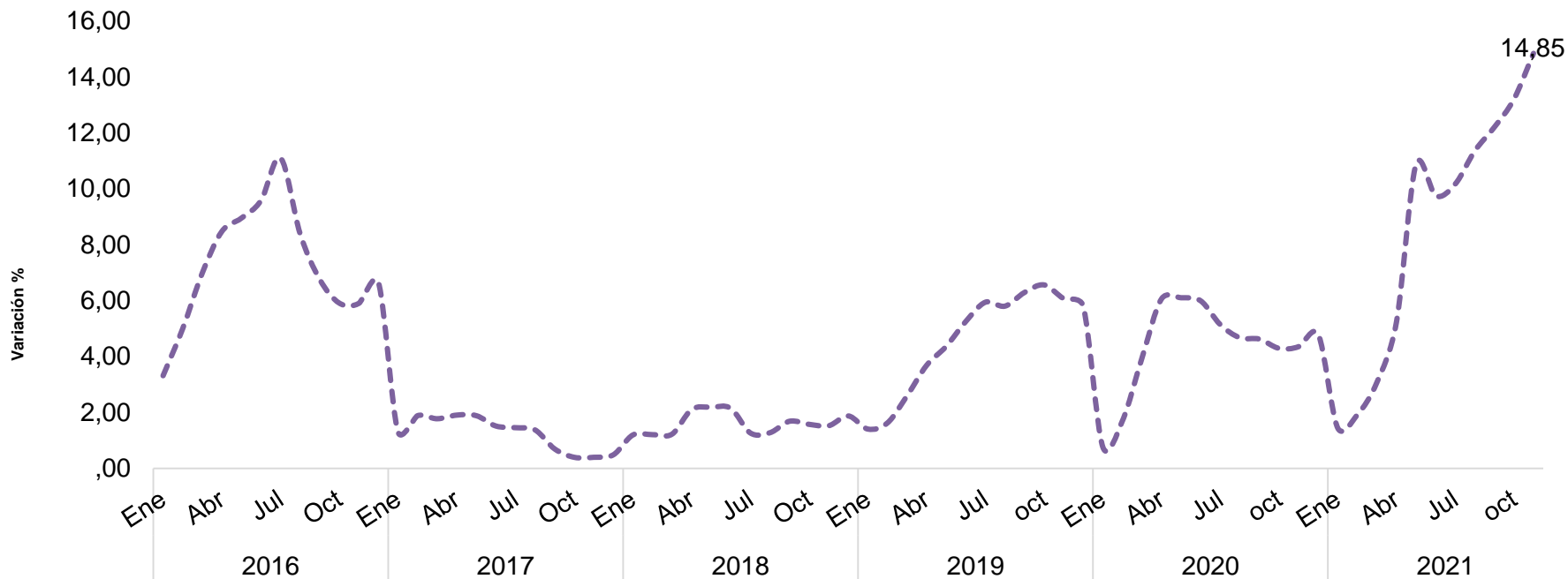
# Variación mensual del IPC de alimentos y bebidas no alcohólicas según niveles de ingreso

## Enero 2020 - noviembre 2021





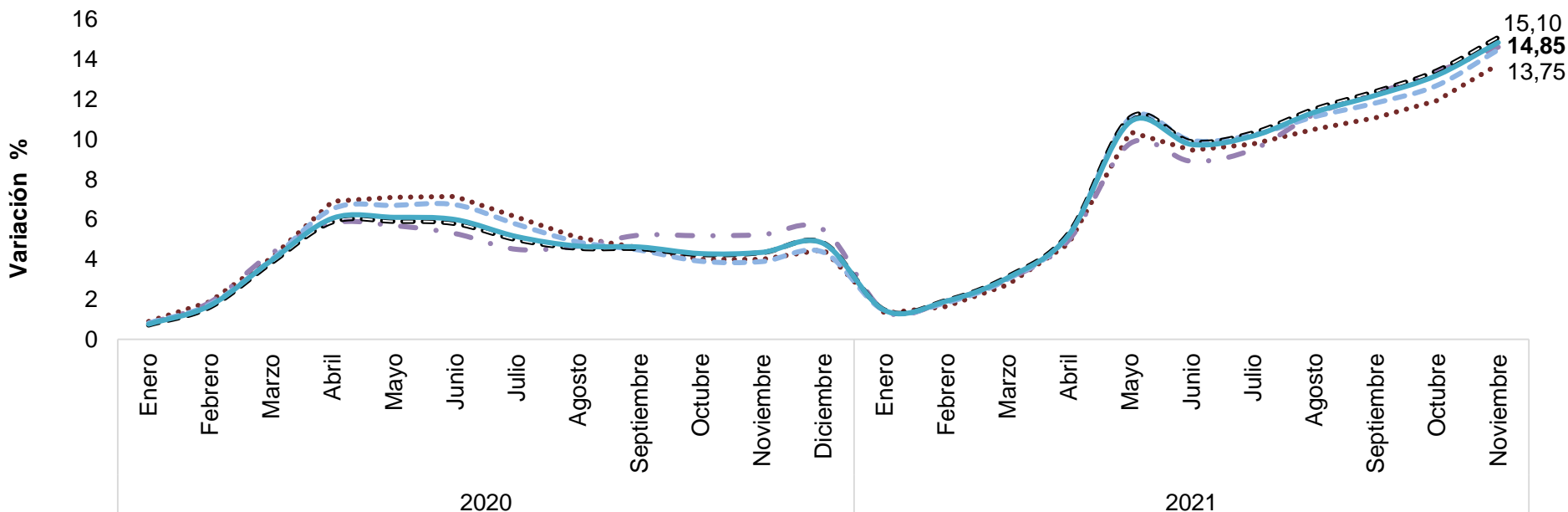
## Variación del año corrido del IPC de alimentos y bebidas no alcohólicas Enero 2016 - noviembre 2021



# Variación del año corrido del IPC de alimentos y bebidas no alcohólicas según niveles de ingreso

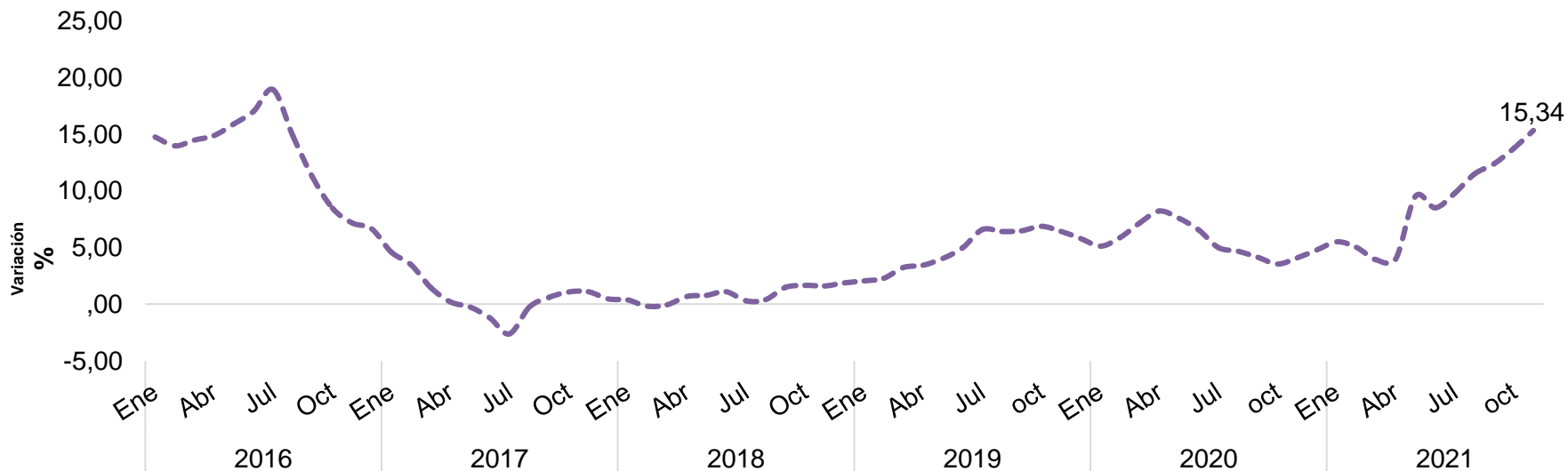
## Enero 2020 - noviembre 2021

..... Pobres    - - - Ingresos Altos    - - - Vulnerables    - - - Clase media    — Total IPC



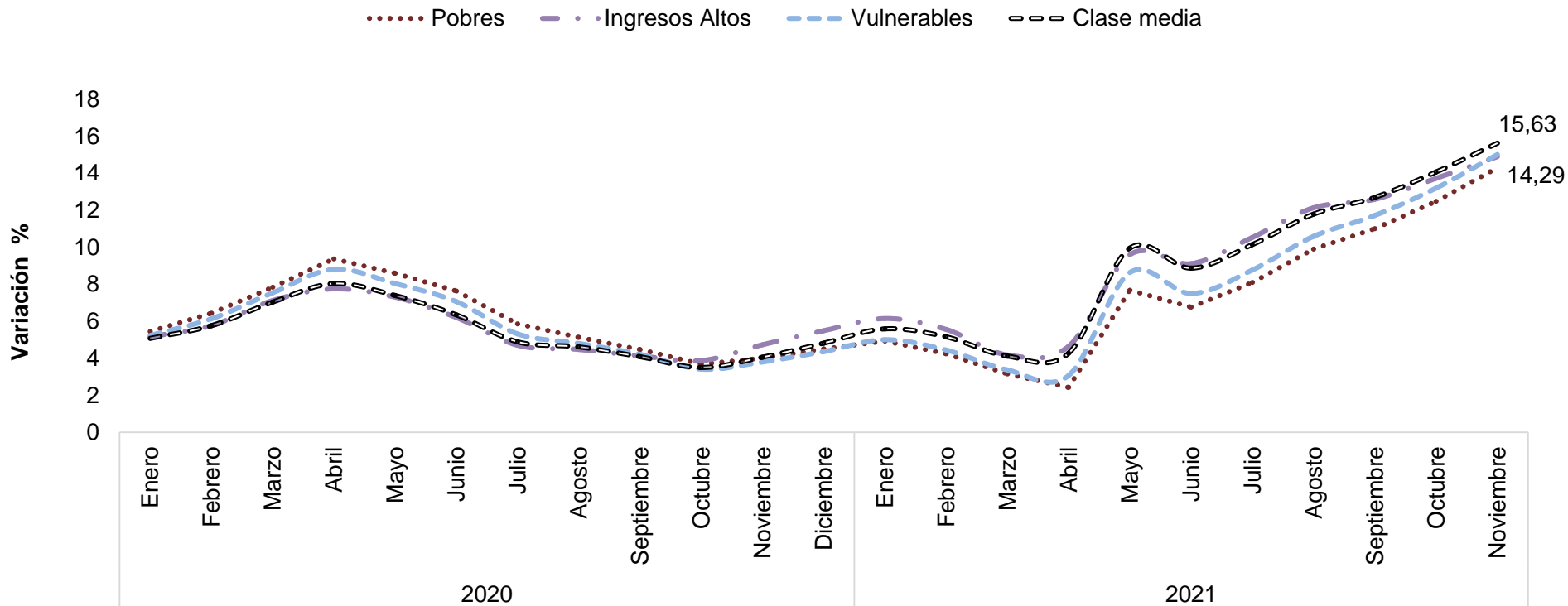


## Variación anual del IPC de alimentos y bebidas no alcohólicas Enero 2016 - noviembre 2021



## Variación anual del IPC de alimentos y bebidas no alcohólicas según niveles de ingreso

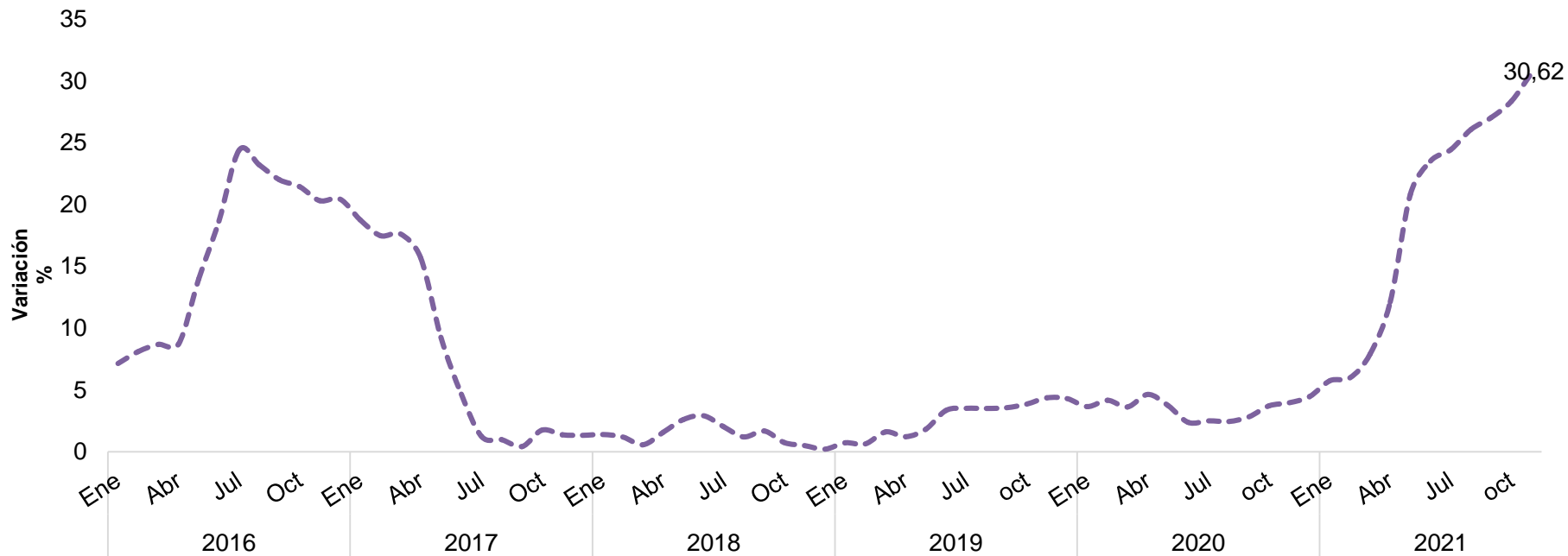
Enero 2020 - noviembre 2021





INFORMACIÓN PARA TODOS

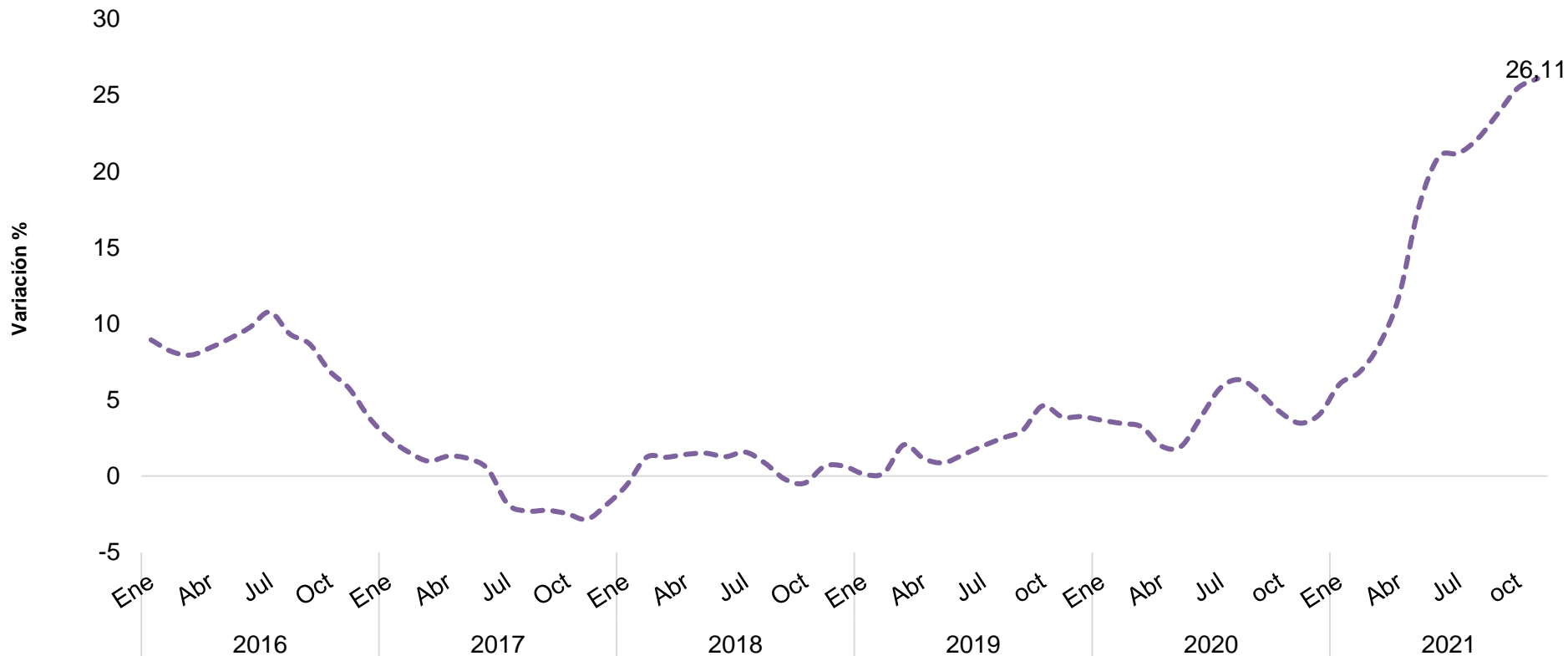
## Variación anual del IPC de carne de res Enero 2016 – noviembre de 2021





INFORMACIÓN PARA TODOS

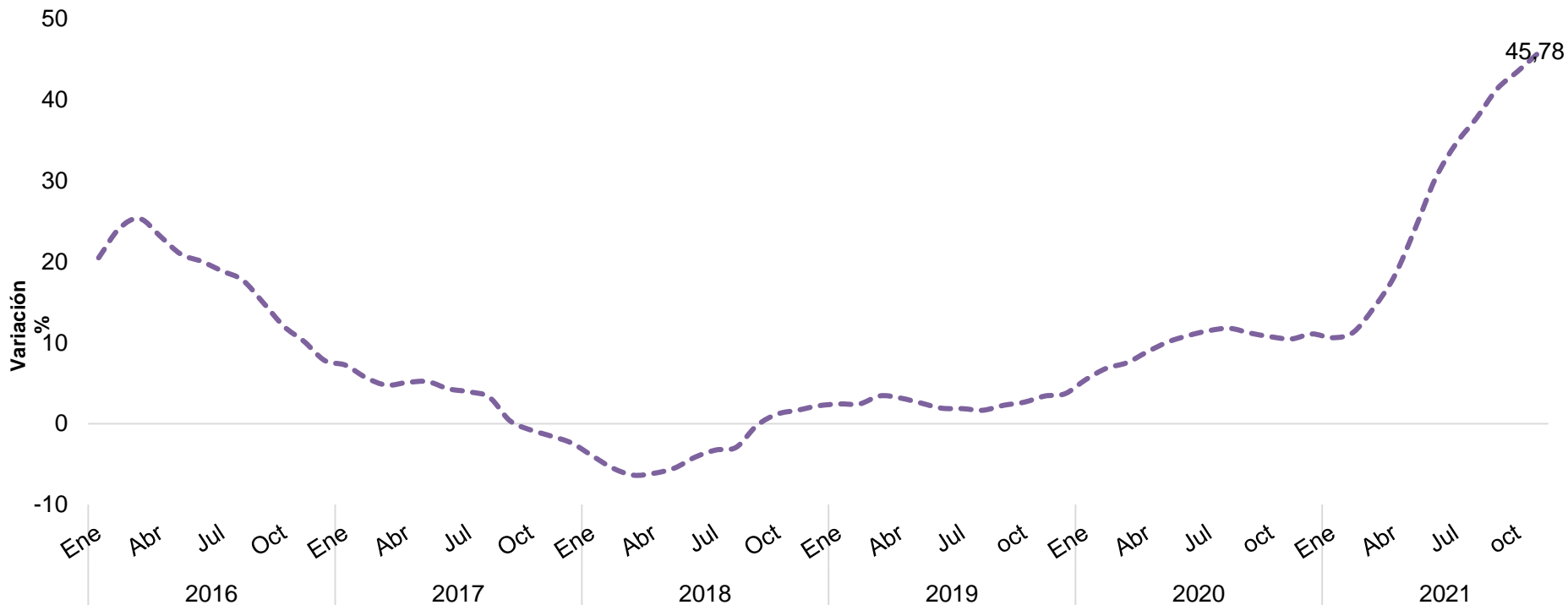
## Variación anual del IPC de carne de aves Enero 2016 – noviembre de 2021





INFORMACIÓN PARA TODOS

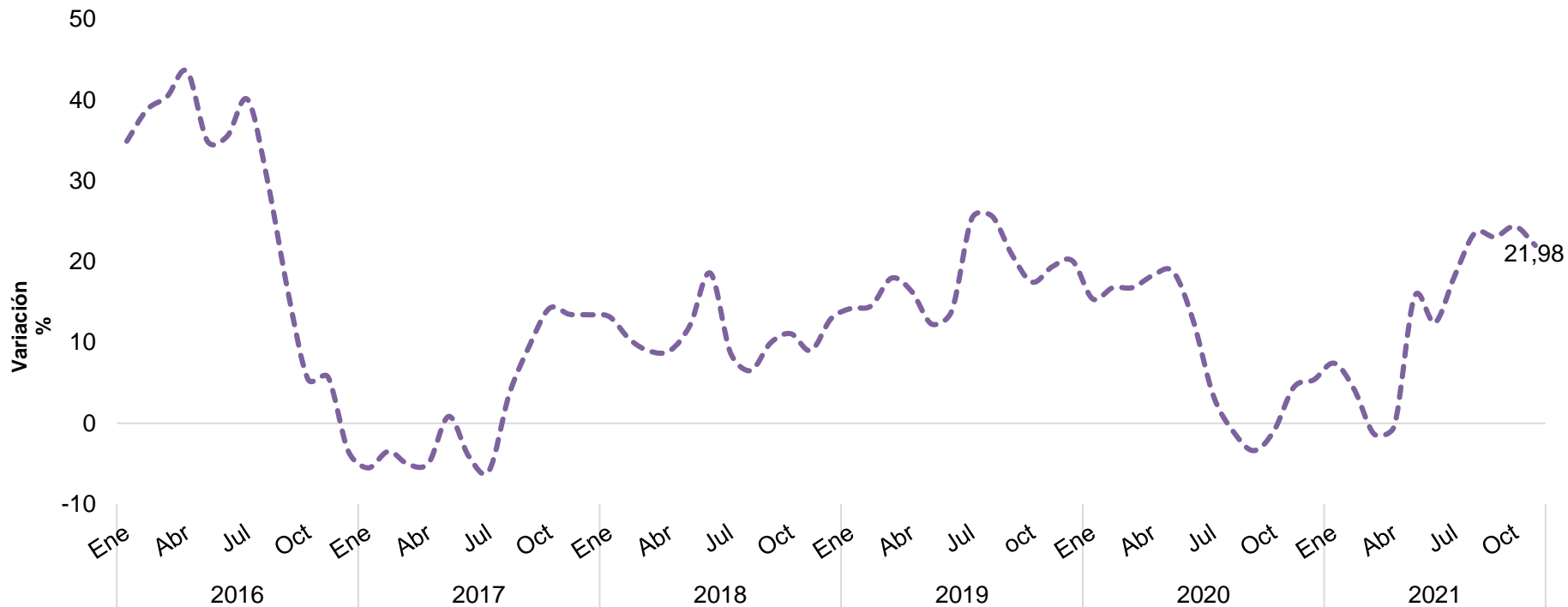
## Variación anual del IPC de aceites comestibles Enero 2016 – noviembre de 2021





INFORMACIÓN PARA TODOS

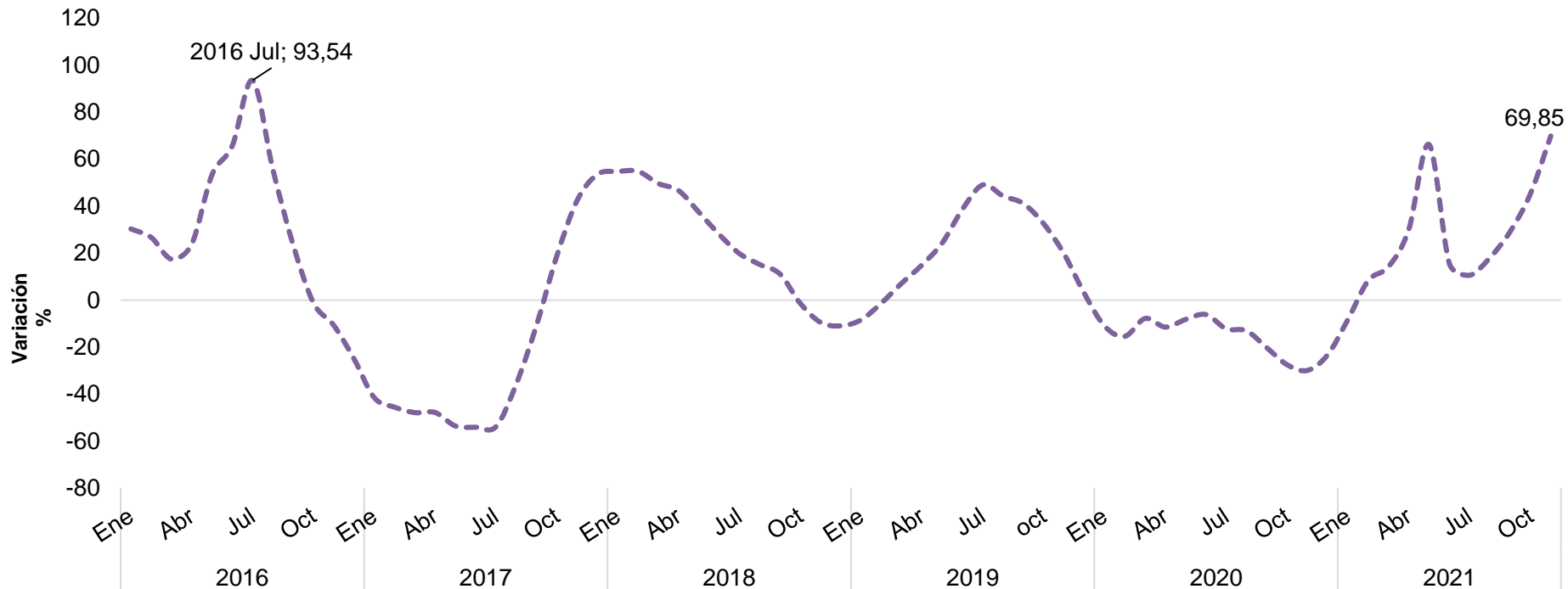
## Variación anual del IPC de frutas frescas Enero 2016 – noviembre de 2021





INFORMACIÓN PARA TODOS

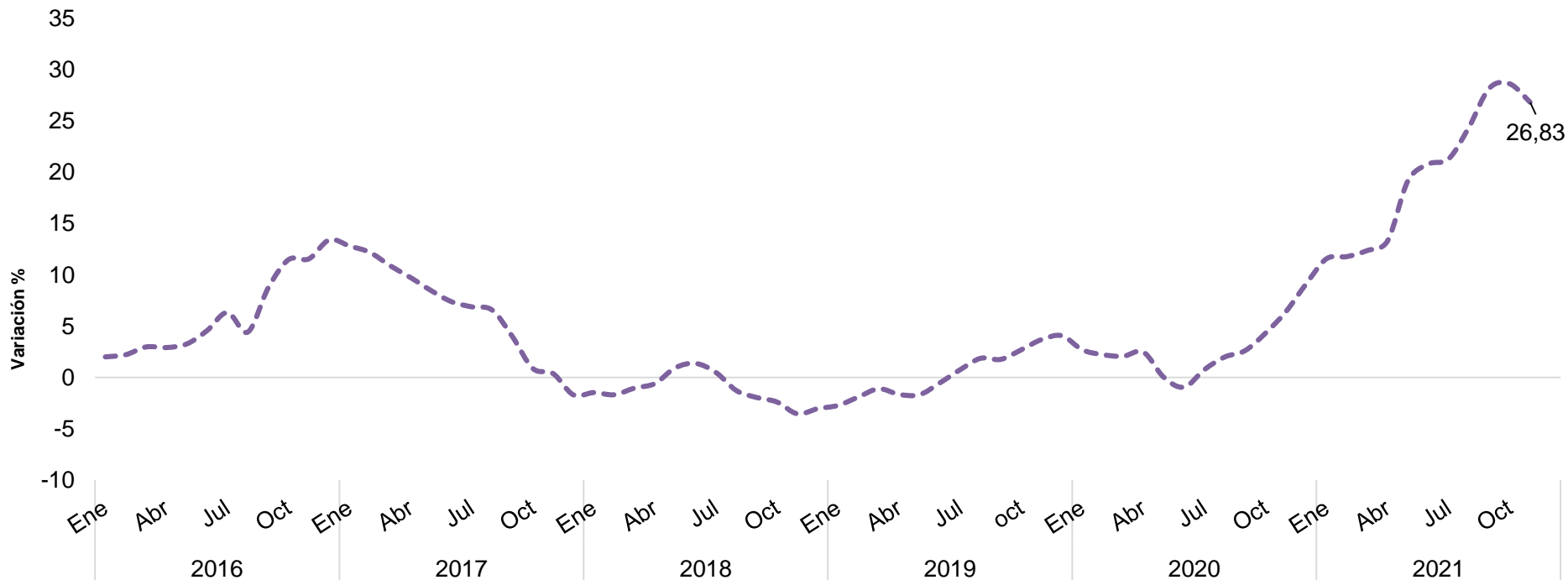
## Variación anual del IPC de papa Enero 2016 – noviembre de 2021





INFORMACIÓN PARA TODOS

## Variación anual del IPC de la carne de cerdo Enero 2016 – noviembre de 2021

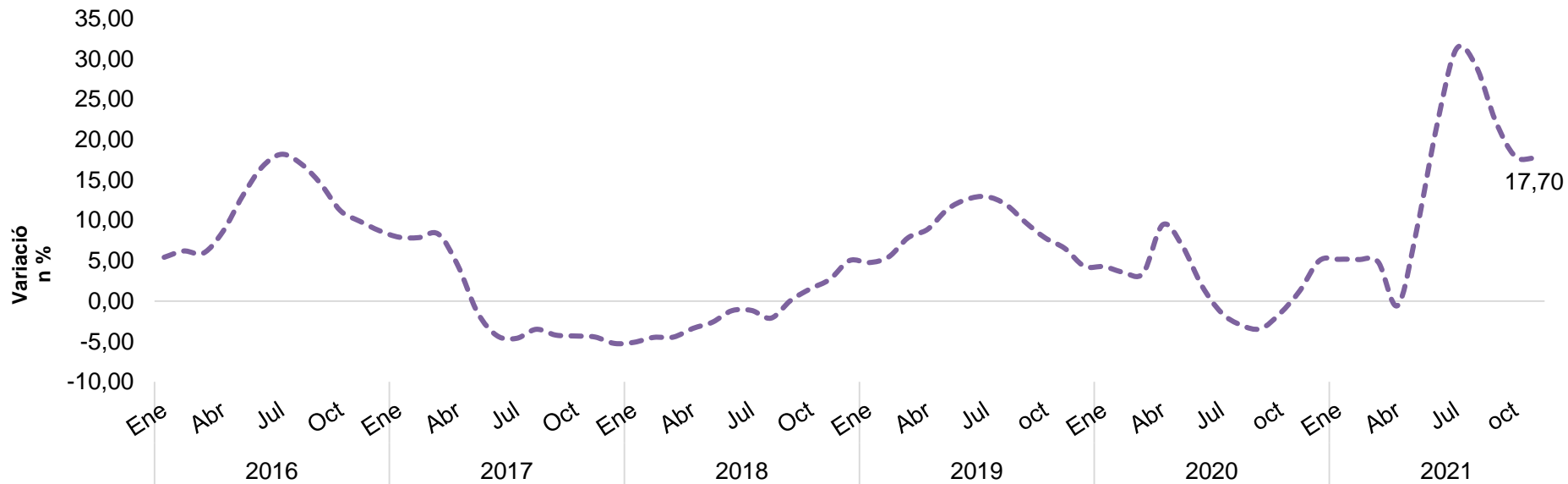






INFORMACIÓN PARA TODOS

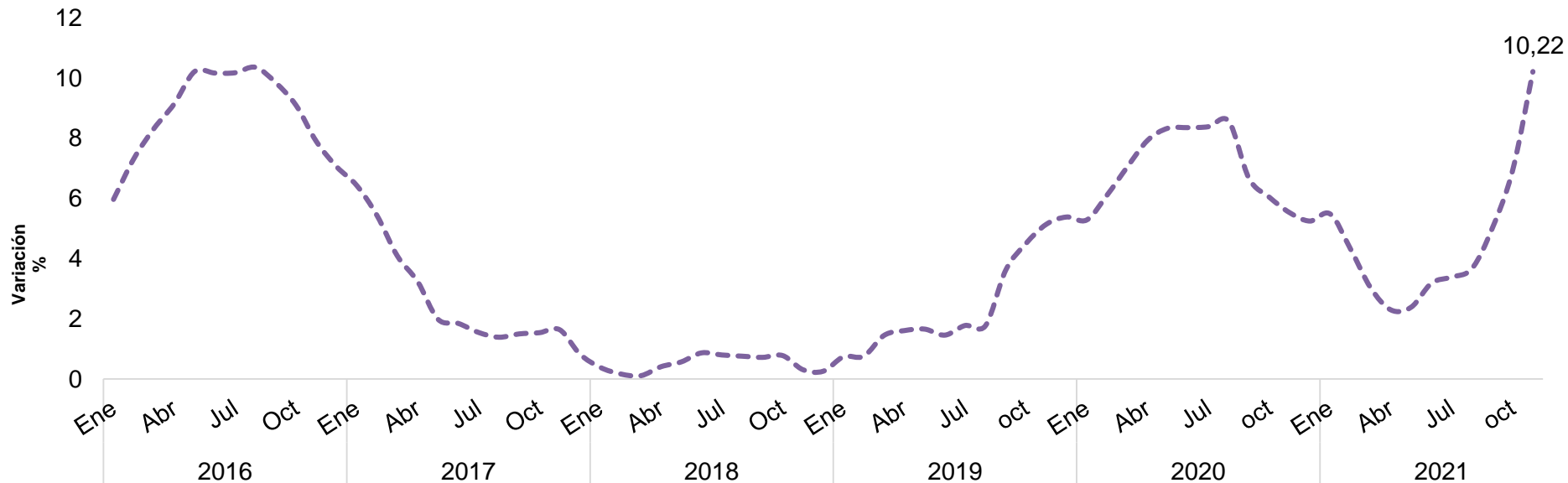
## Variación anual del IPC de huevos Enero 2016 – noviembre de 2021





INFORMACIÓN PARA TODOS

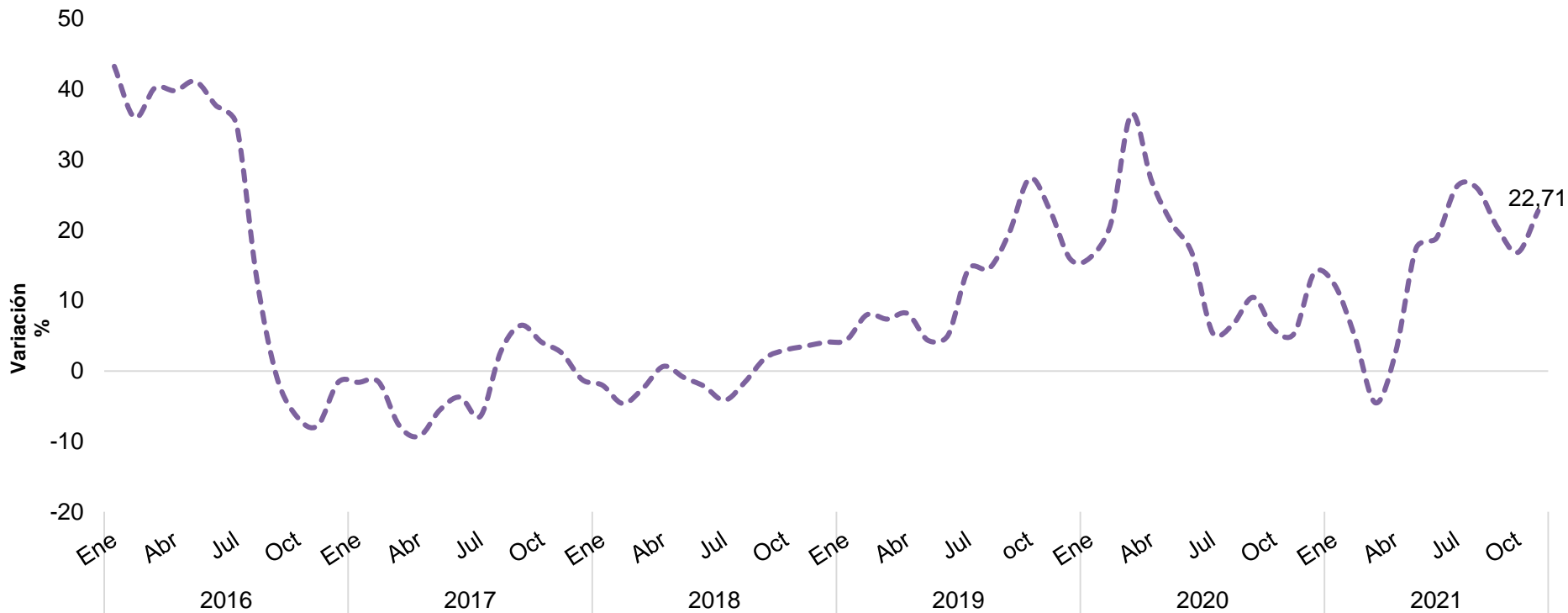
## Variación anual del IPC de leches Enero 2016 – noviembre de 2021





INFORMACIÓN PARA TODOS

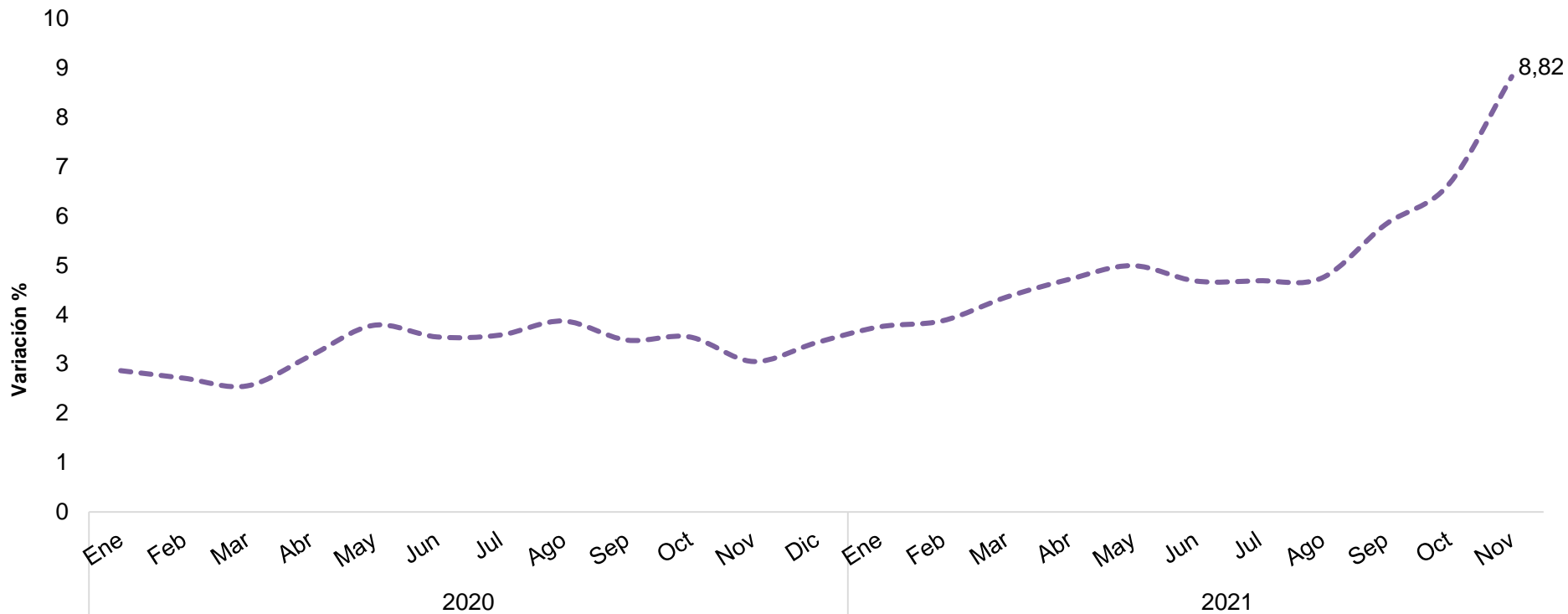
## Variación anual del IPC de hortalizas y legumbres frescas Enero 2016 – noviembre de 2021





INFORMACIÓN PARA TODOS

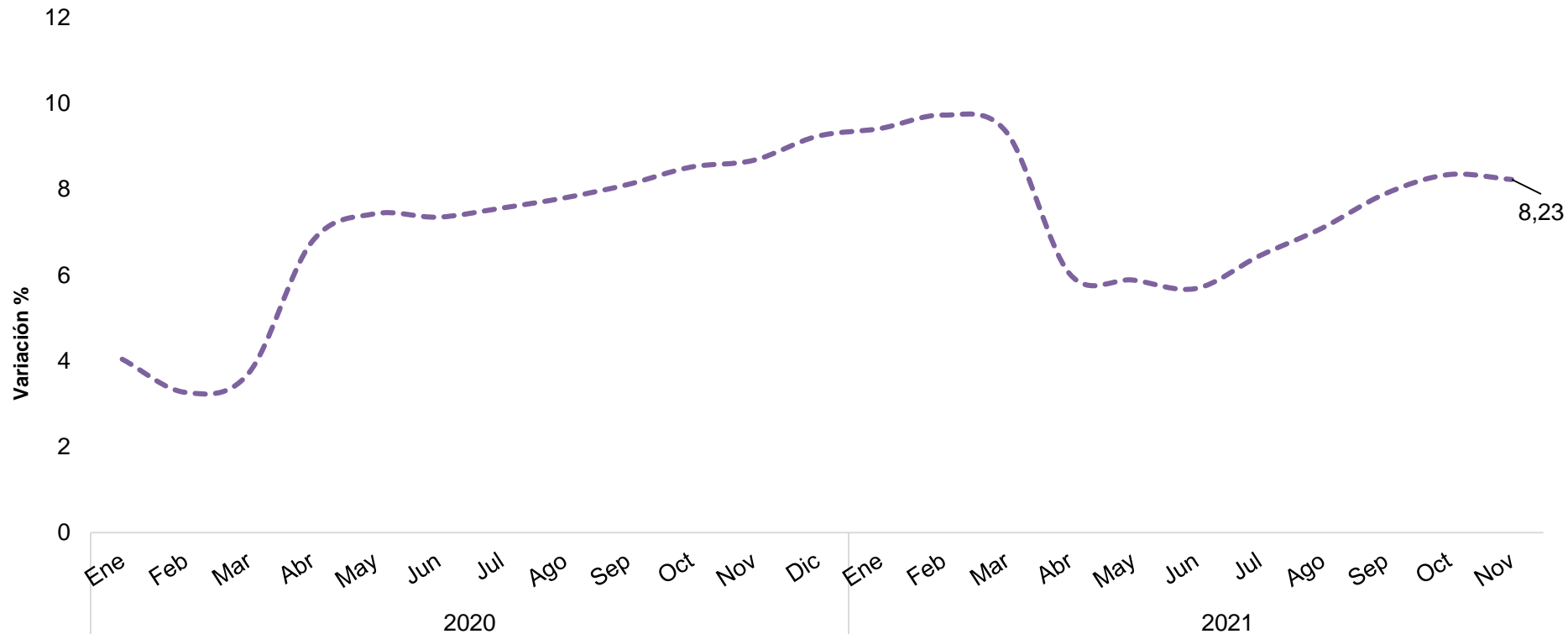
## Variación anual del IPC del pan Enero 2020 – noviembre de 2021





INFORMACIÓN PARA TODOS

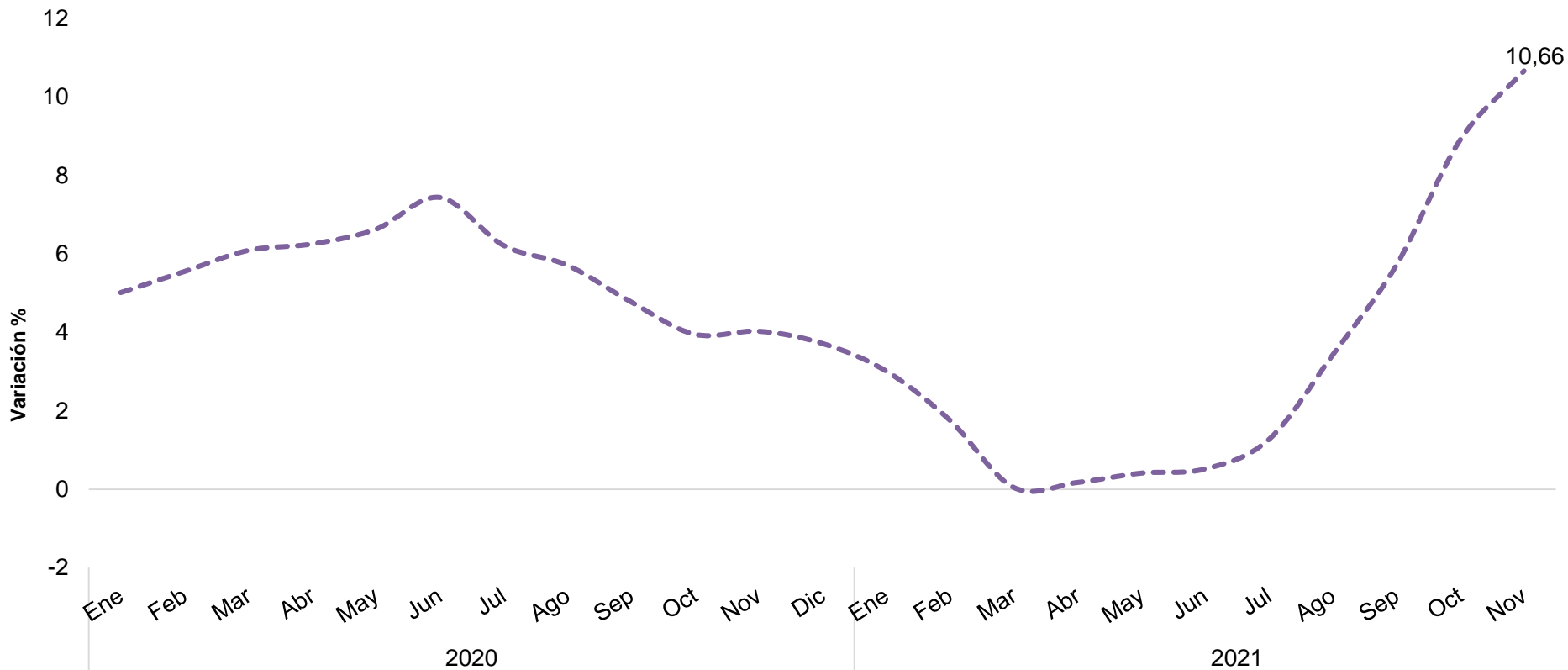
## Variación anual del IPC de los productos de río y mar Enero 2020 – noviembre de 2021





INFORMACIÓN PARA TODOS

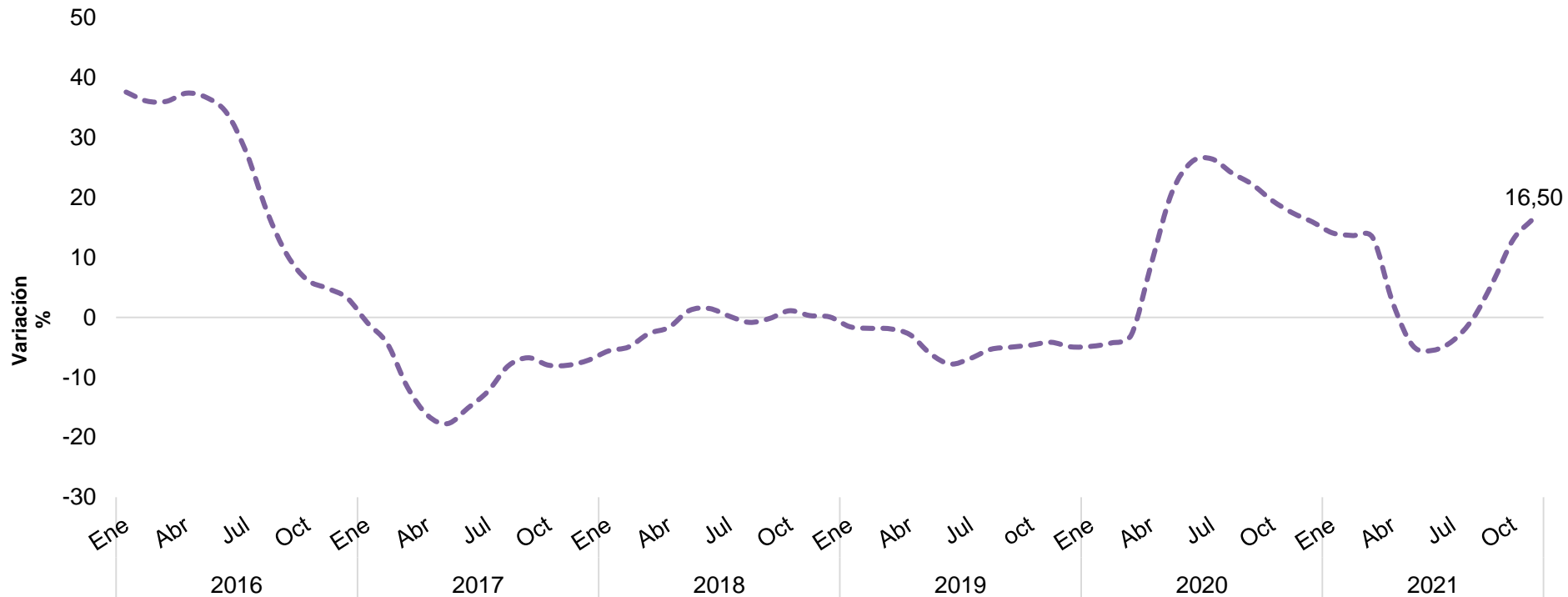
## Variación anual del IPC del queso Enero 2020 – noviembre de 2021





INFORMACIÓN PARA TODOS

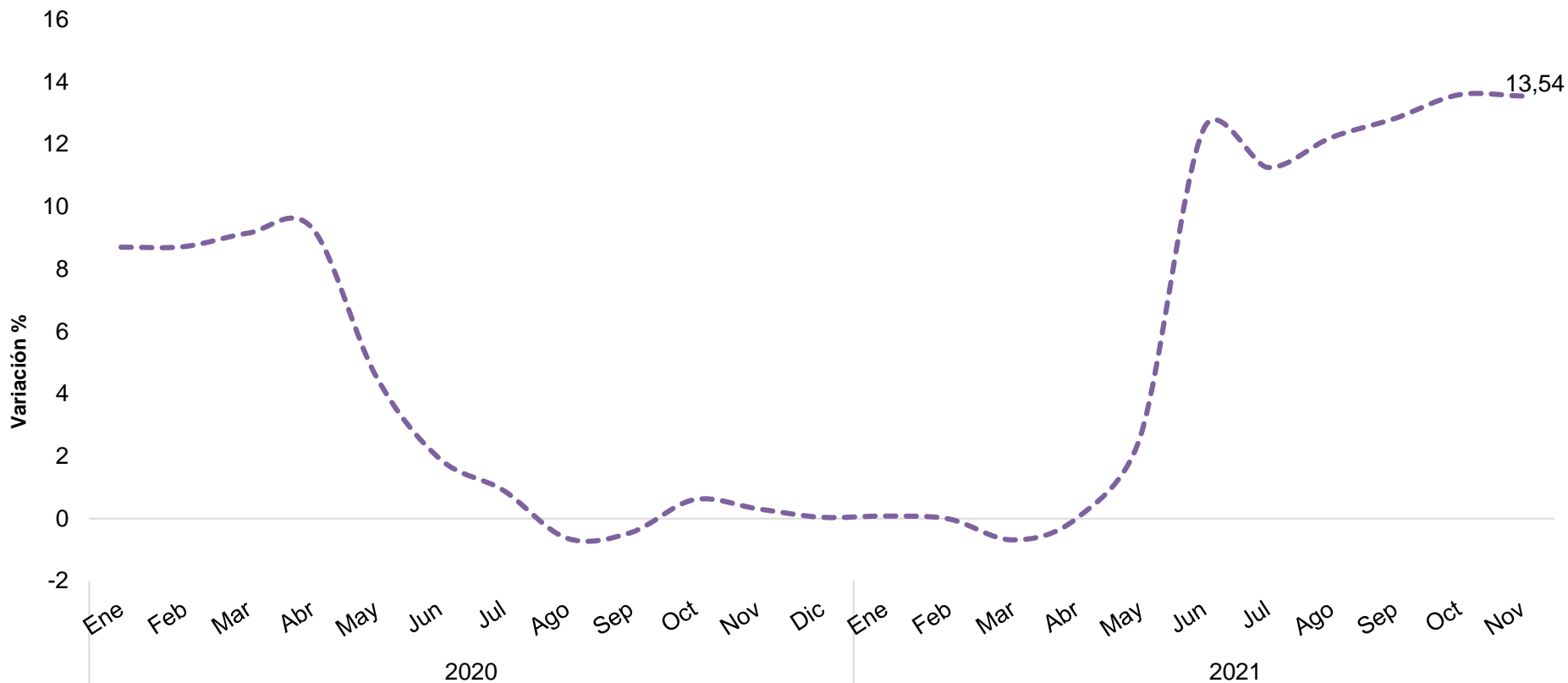
## Variación anual del IPC de las legumbres secas Enero 2016 – noviembre de 2021





INFORMACIÓN PARA TODOS

## Variación anual del IPC del azúcar Enero 2020 – noviembre de 2021

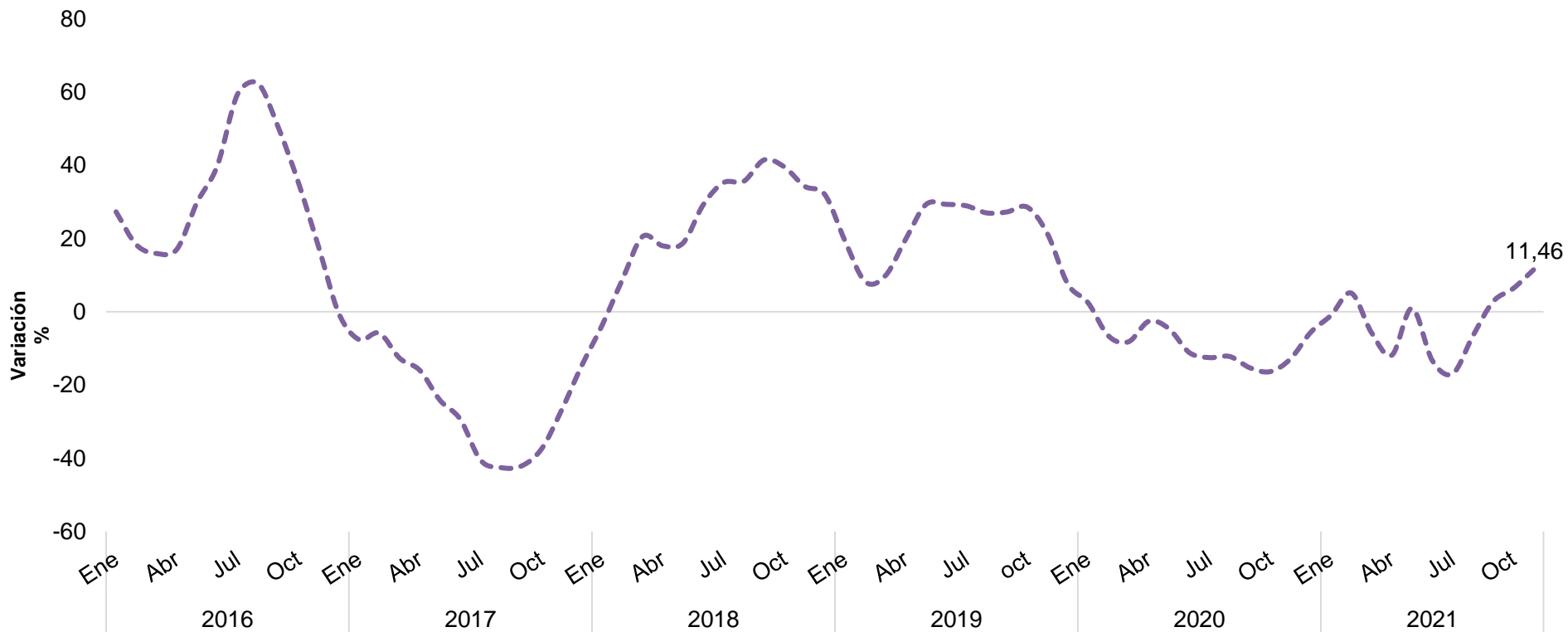






INFORMACIÓN PARA TODOS

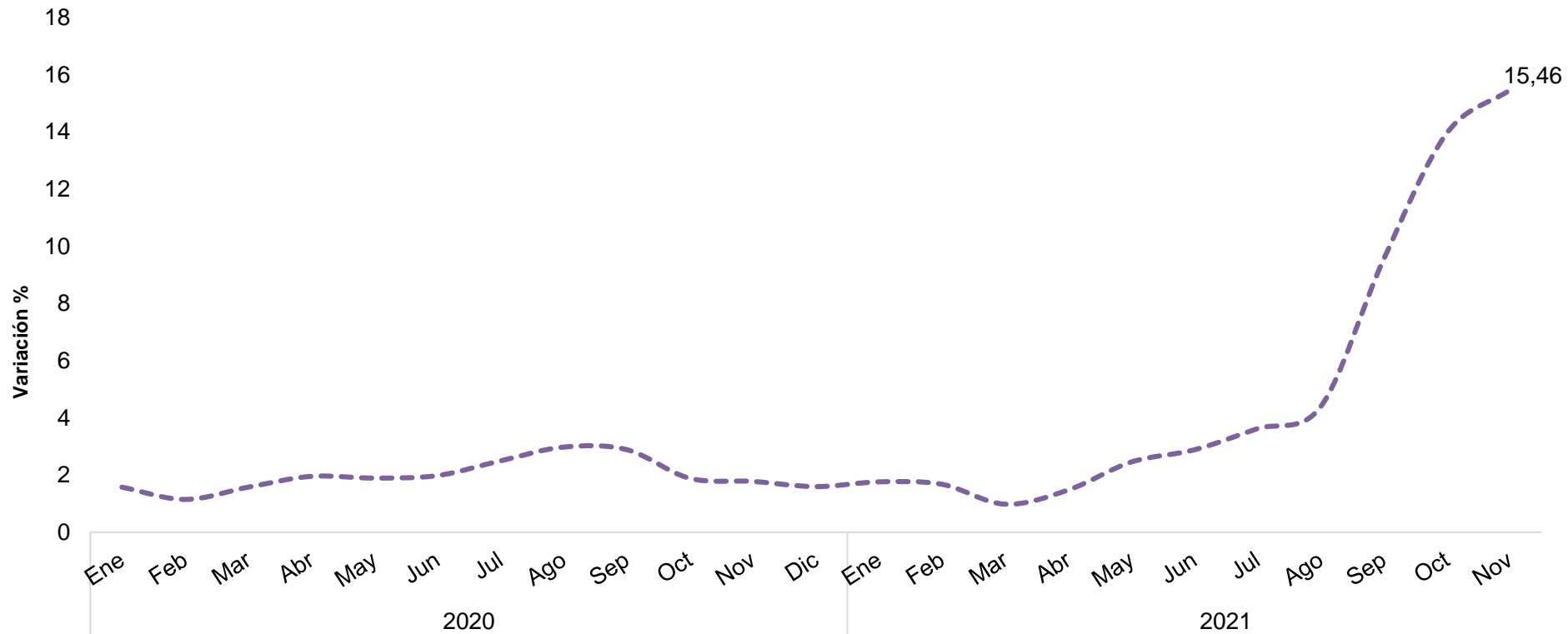
## Variación anual del IPC del plátano Enero 2016 – noviembre de 2021





INFORMACIÓN PARA TODOS

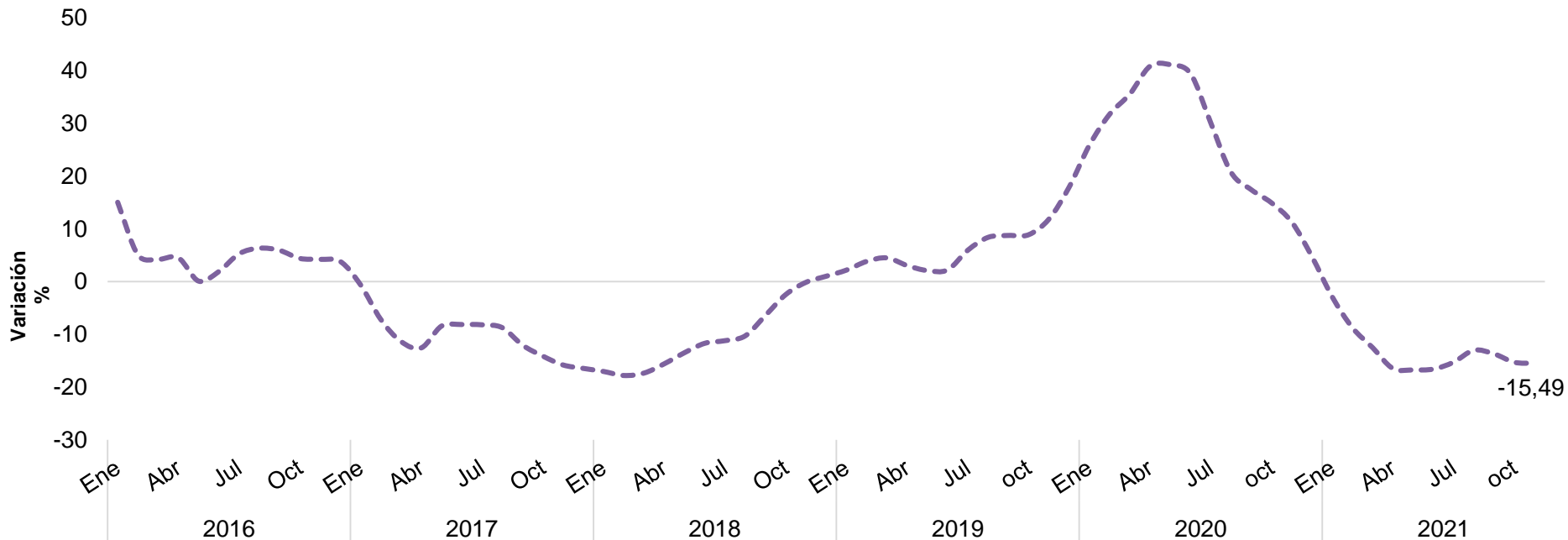
## Variación anual del IPC del café Enero 2020 – noviembre de 2021





INFORMACIÓN PARA TODOS

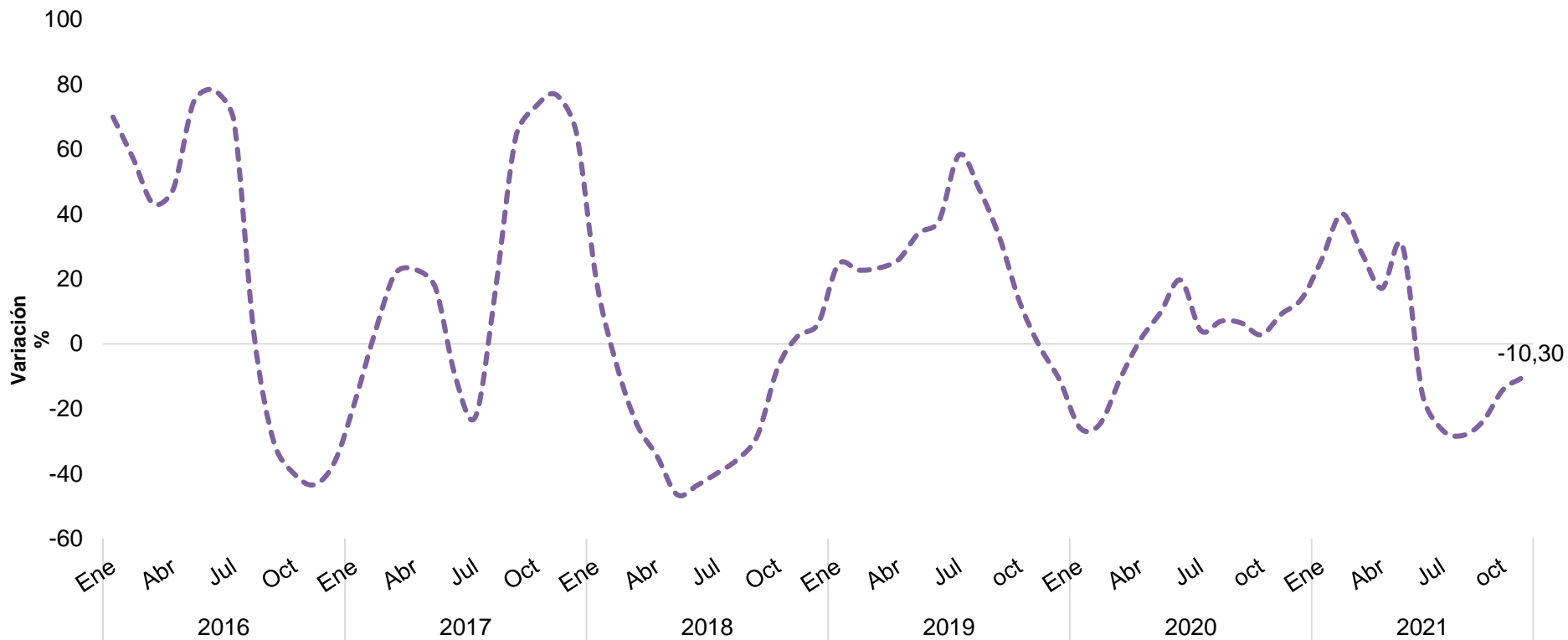
## Variación anual del IPC de arroz Enero 2016 – noviembre de 2021



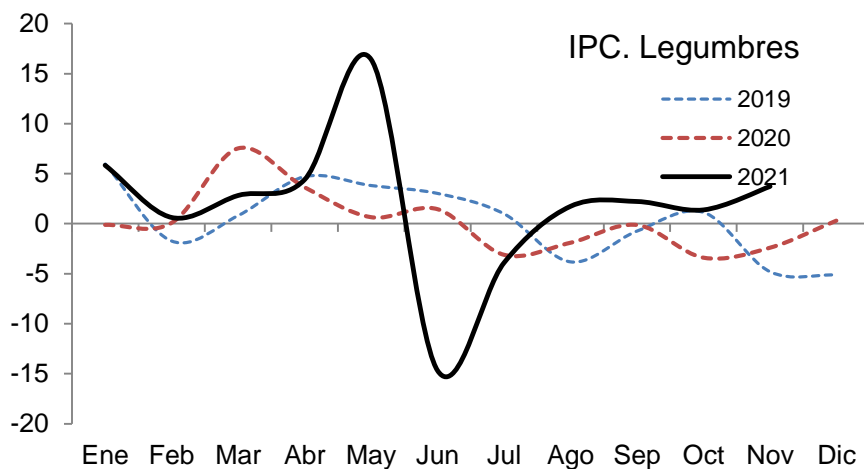
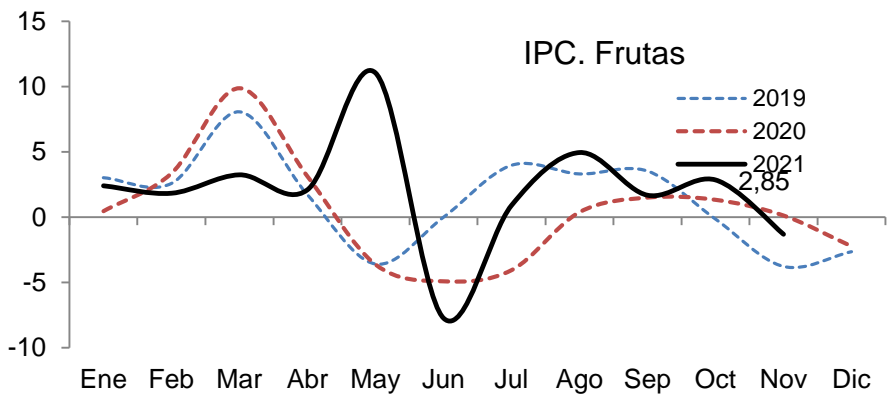
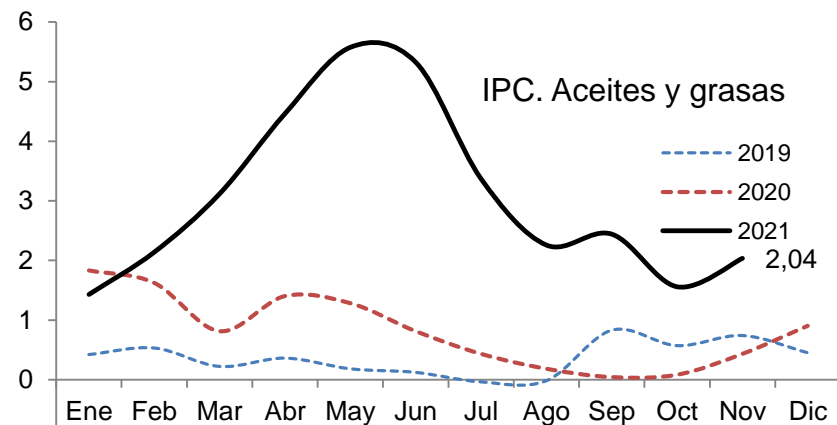
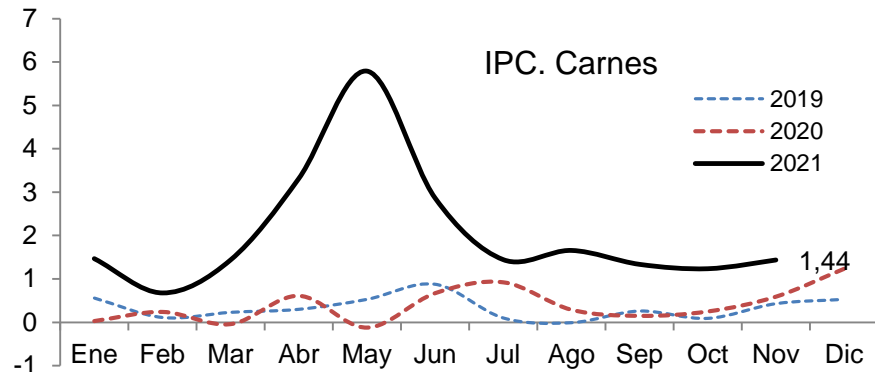


INFORMACIÓN PARA TODOS

## Variación anual del IPC de cebollas Enero 2016 – noviembre de 2021

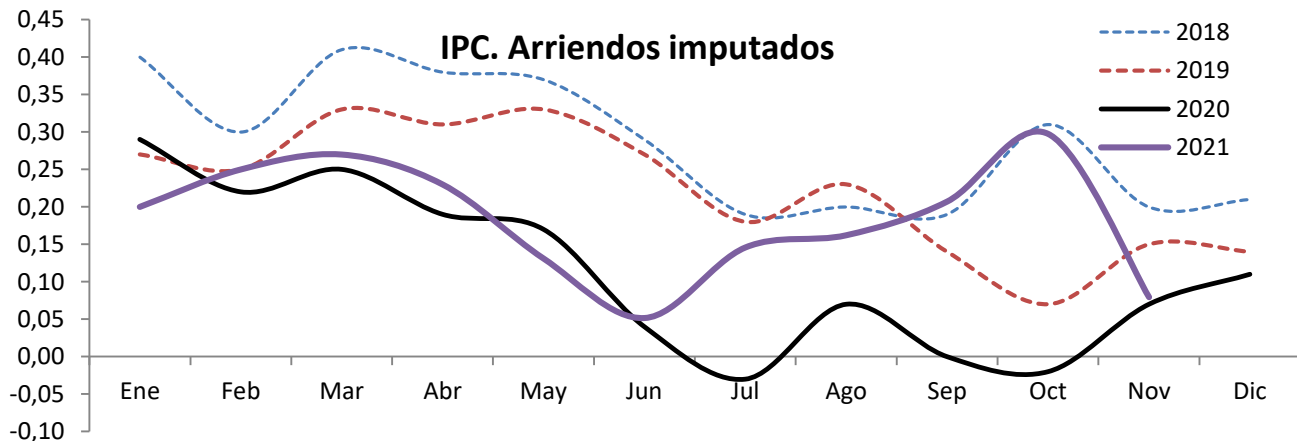
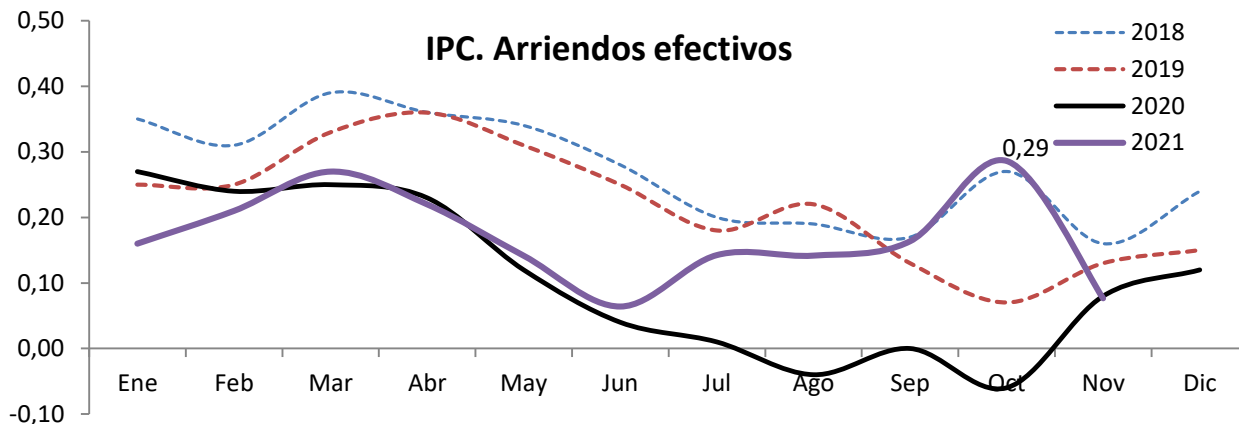


## Variación mensual del IPC según clases 2019 – Noviembre 2021



## Variación mensual del IPC arriendos

2018 – Noviembre 2021





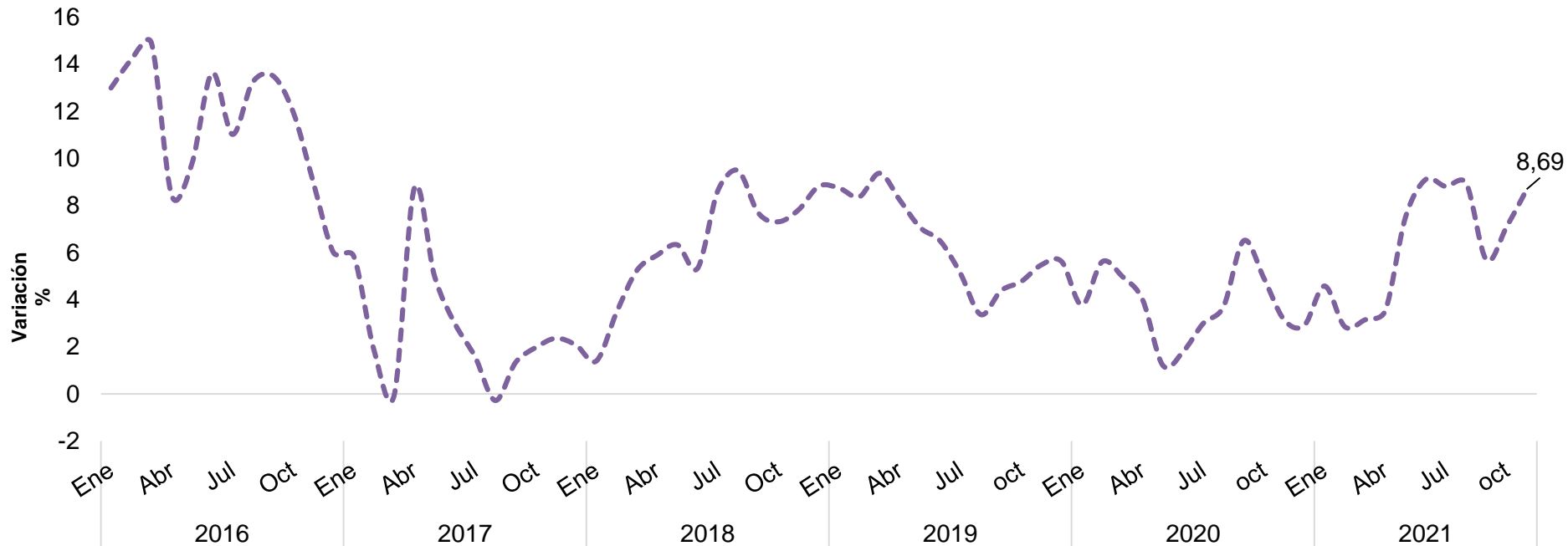
IPC. Ponderaciones de arriendos según nivel de ingresos						
Subclase		Nivel de ingresos				
Código	Nombre	Total	Pobres	Vulnerables	Clase media	Altos
04130100	Arriendo efectivo	10,60	19,85	15,14	10,83	6,40
04230100	Arriendo imputado	14,56	11,78	12,73	14,54	15,97
	<b>Arriendos</b>	<b>25,16</b>	<b>31,63</b>	<b>27,87</b>	<b>25,37</b>	<b>22,37</b>

### IPC. Contribuciones a la variación mensual de los arriendos p.p.

Mes	2019	2020	2021
Enero	0.07	0.07	0.05
Febrero	0.07	0.06	0.06
Marzo	0.08	0.06	0.07
Abril	0.08	0.05	0.06
Mayo	0.08	0.04	0.03
Junio	0.07	0.01	0.01
Julio	0.05	0.00	0.04
Agosto	0.05	0.01	0.04
Septiembre	0.03	0.00	0.05
Octubre	0.02	-0.01	0.07
Noviembre	0.03	0.02	<b>0.02</b>
Diciembre	0.04	0.03	



## Variación anual del IPC de servicios de electricidad Enero 2016 – noviembre 2021

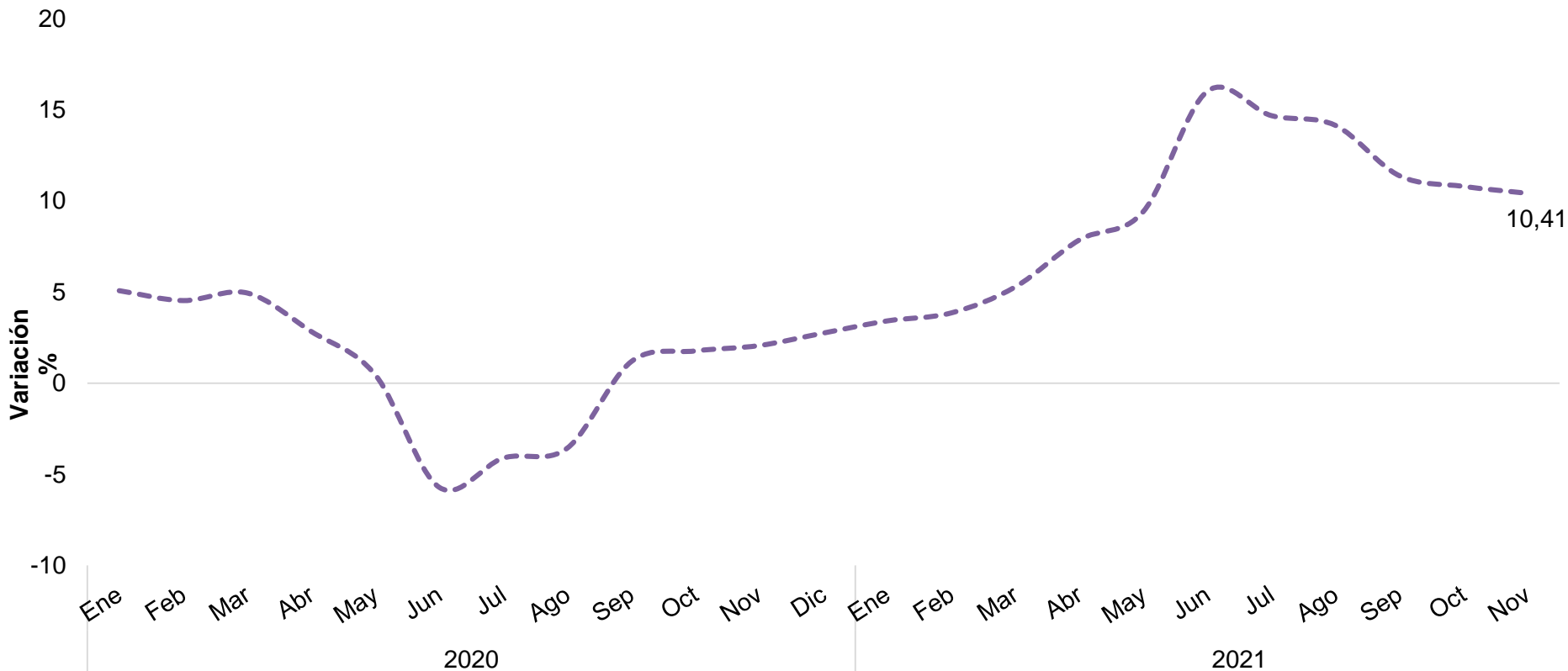






INFORMACIÓN PARA TODOS

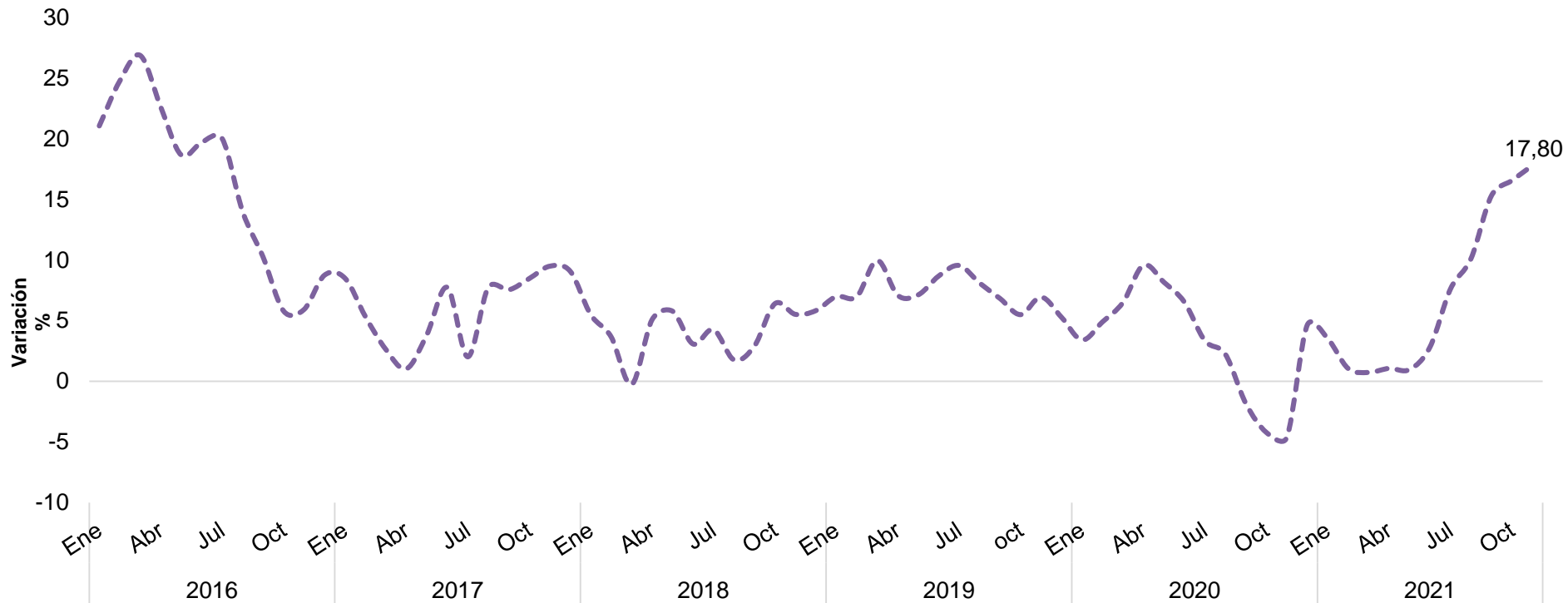
## Variación anual del IPC de suministro de agua Enero 2020 – noviembre de 2021





INFORMACIÓN PARA TODOS

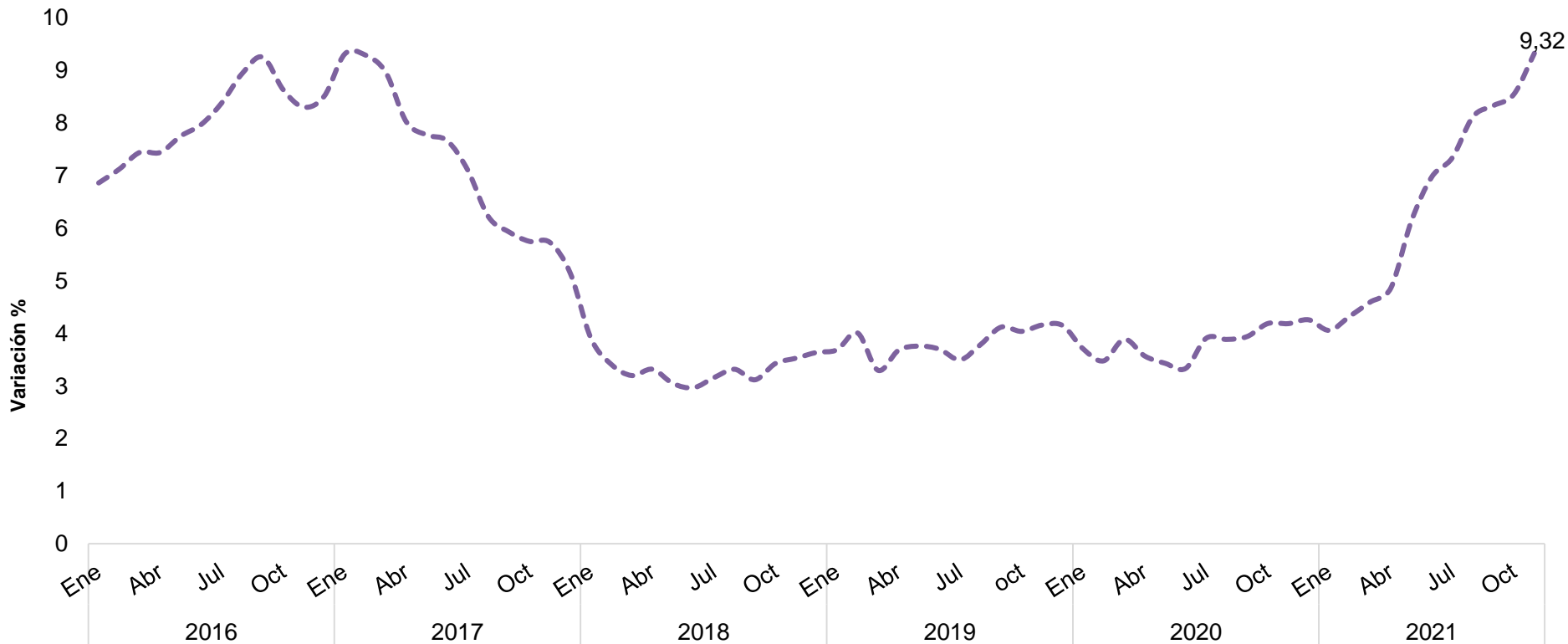
## Variación anual del IPC de gas Enero 2016 – noviembre de 2021





INFORMACIÓN PARA TODOS

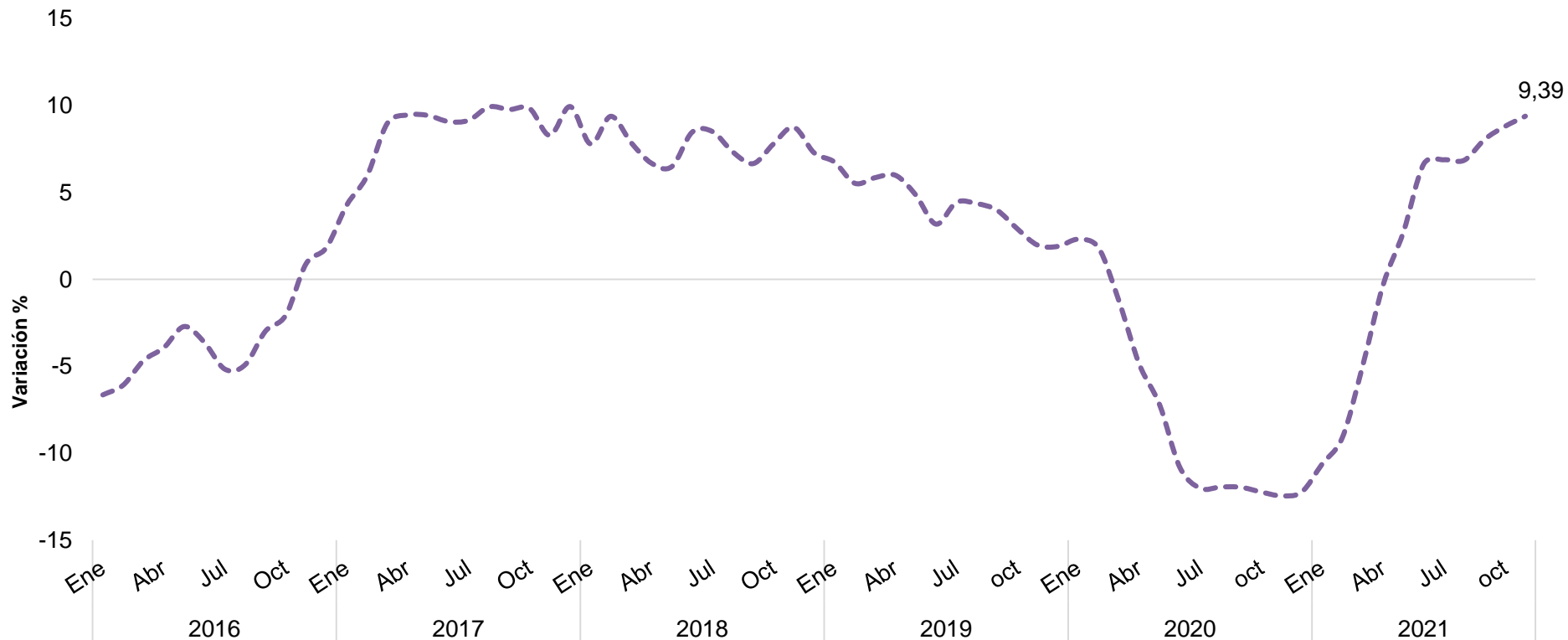
## Variación anual del IPC de comidas en establecimientos de servicio a la mesa Enero 2016 – noviembre de 2021





INFORMACIÓN PARA TODOS

## Variación anual del IPC de combustibles para vehículos Enero 2016 – noviembre de 2021



# IPC

---

*Noviembre de 2021*



El futuro  
es de todos

Gobierno  
de Colombia



@DANEColombia



@DANE\_Colombia



/DANEColombia



/DANEColombia

[www.dane.gov.co](http://www.dane.gov.co)