

MERCADO LABORAL

Principales resultados

MAYO 2018

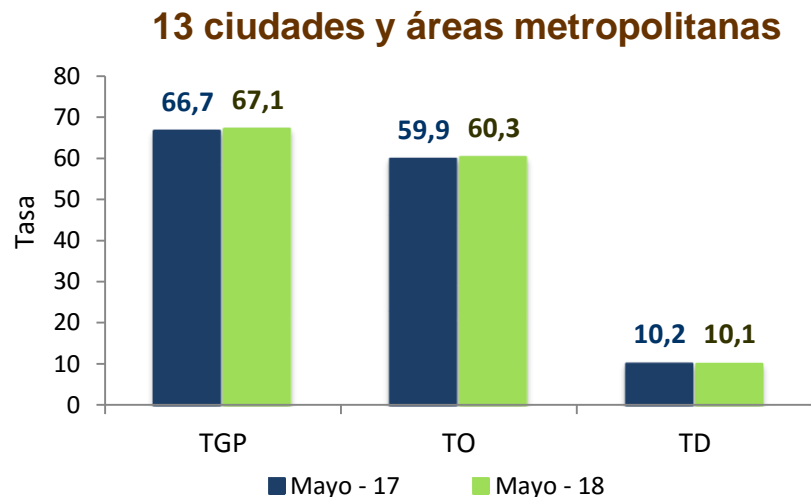
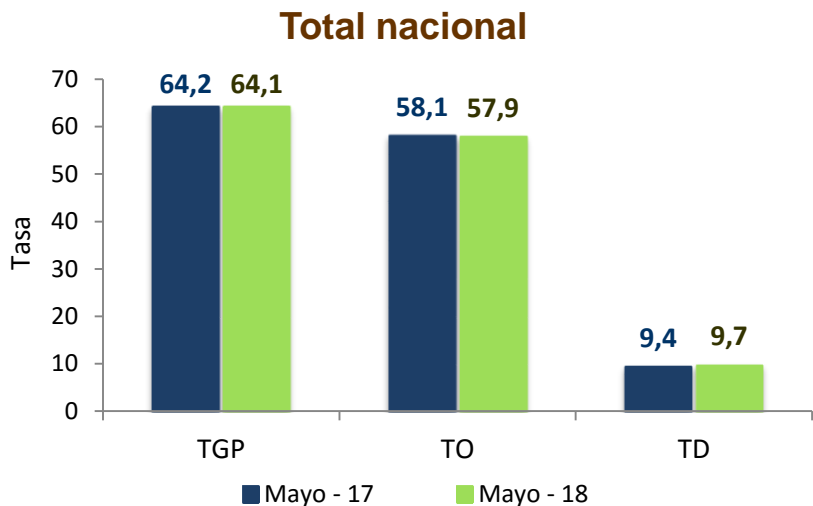
MERCADO LABORAL

Nacional y 13 ciudades y áreas metropolitanas

Mayo 2018

En este dominio de estudio no se incluye la población
de los departamentos de la Amazonía y la Orinoquía
(Constitución de 1991)

Tasa global de participación, ocupación y desempleo Mayo (2017-2018)



La tasa de desempleo fue 9,7% en el total nacional, en mayo de 2018

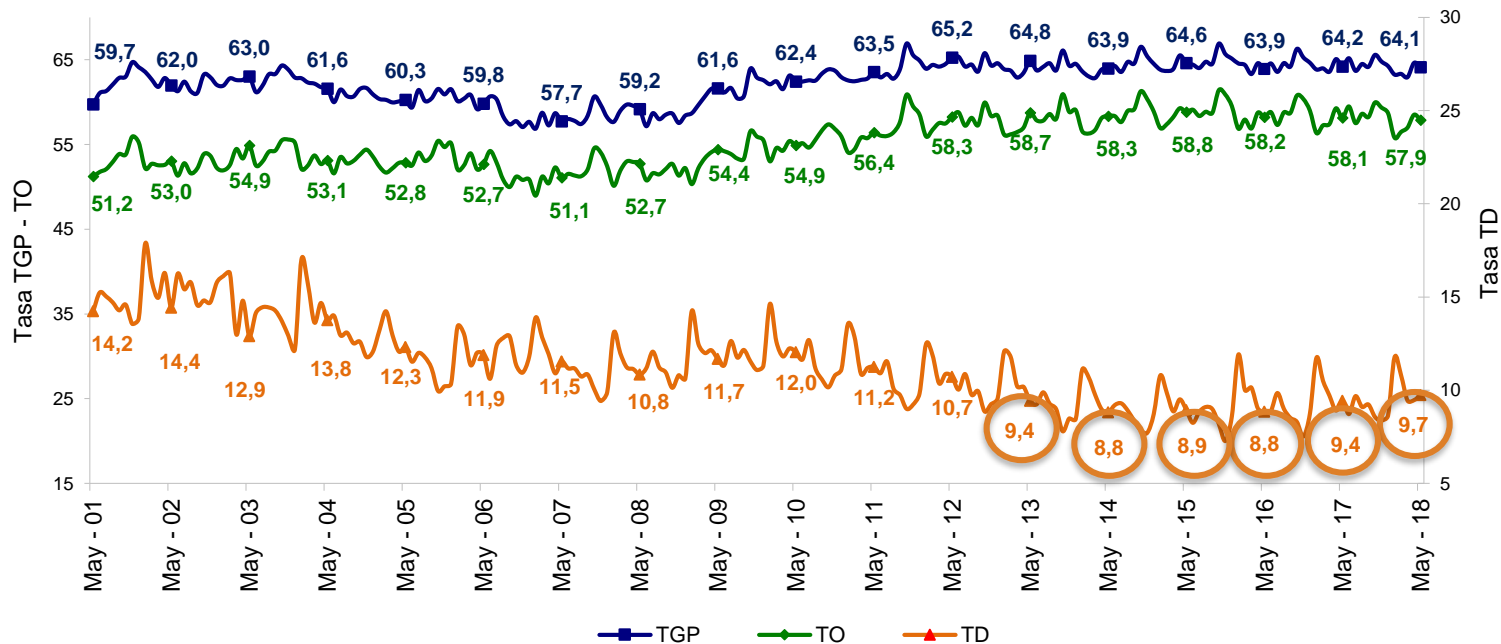
La tasa de desempleo fue 10,1% en las 13 ciudades y áreas metropolitanas, en mayo de 2018

Datos expandidos con proyecciones de población elaboradas con base en los resultados del Censo 2005.

Tasa global de participación, ocupación y desempleo

Total nacional

Mayo (2001-2018)



La tasa de desempleo en el total nacional para los meses de mayo, se ha mantenido en un dígito por seis años consecutivos y está acompañada de **tasas de participación y ocupación altas**

Nota: Resultado en miles de personas. Por efecto de redondeo en miles, los totales pueden diferir ligeramente.
 Datos expandidos con proyecciones de población elaboradas con base en los resultados del Censo 2005.



Población ocupada, desocupada e inactiva
 Total nacional
Mayo (2017-2018)

Población Total nacional	Mayo		Variación	
	2017	2018	Absoluta	%
Ocupados	22.263	22.451	188	0,8
Desocupados	2.314	2.420	106	4,6
Inactivos	13.715	13.922	207	1,5

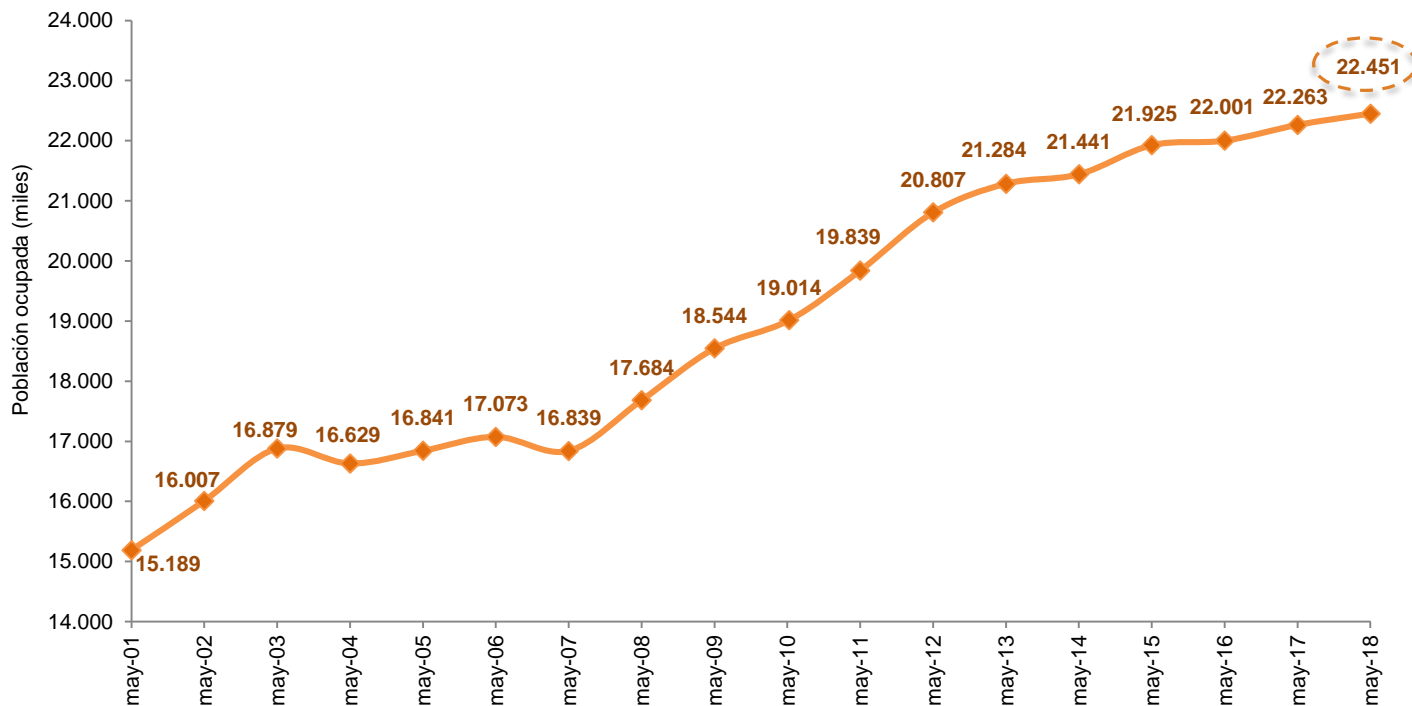
188 mil personas más estaban ocupadas en mayo de 2018, en comparación con el mismo mes del 2017

Nota: Resultado en miles de personas. Por efecto de redondeo en miles, los totales pueden diferir ligeramente.
 Datos expandidos con proyecciones de población elaboradas con base en los resultados del Censo 2005.



DANE
 INFORMACIÓN ESTRATÉGICA

Población ocupada Total nacional Mayo (2001-2018)



En mayo de 2018 el nivel de ocupados fue el más alto para los meses de mayo desde que hay cifras comparables (2001)

Nota: Resultado en miles de personas. Por efecto de redondeo en miles, los totales pueden diferir ligeramente.
Datos expandidos con proyecciones de población elaboradas con base en los resultados del Censo 2005.



Distribución porcentual, variación y contribución a la variación de la población ocupada según dominio geográfico

Total nacional

Mayo 2018

Dominio geográfico	Distribución (%)	Variación (%)	Contribución (p.p.)
Total nacional	100,0	0,8	0,8
13 ciudades y áreas metropolitanas	48,7	2,1	1,0
Centros poblados y rural disperso	22,1	0,3	0,1
10 ciudades	5,2	0,7	0,0
Otras cabeceras	23,9	-1,1	-0,3

13 ciudades y áreas metropolitanas fue el dominio geográfico que más contribuyó a la ocupación en mayo de 2018

p.p: Puntos porcentuales.

Nota: Resultado en miles de personas. Por efecto de redondeo en miles, los totales pueden diferir ligeramente.
 Datos expandidos con proyecciones de población elaboradas con base en los resultados del Censo 2005.

Fuente: DANE - GEIH



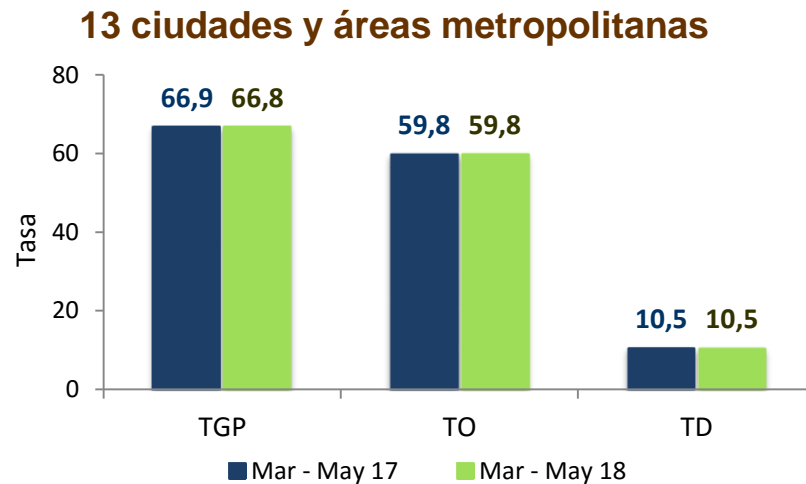
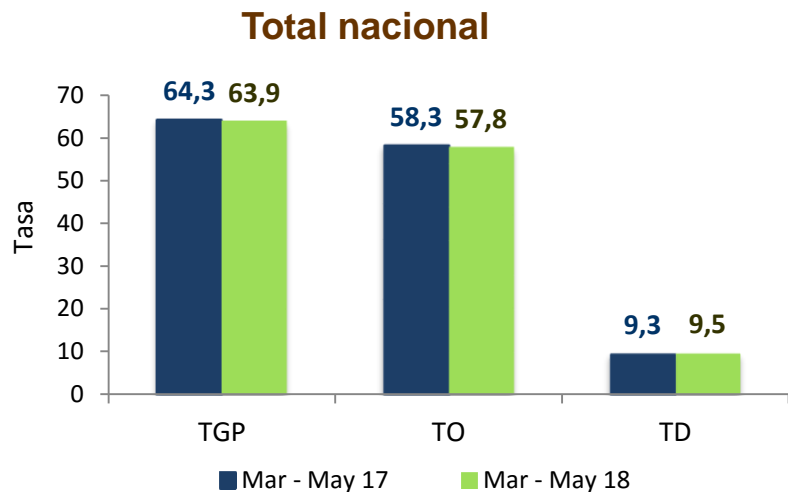
DANE
 INFORMACIÓN ESTRATÉGICA

MERCADO LABORAL

Nacional y 13 ciudades y áreas metropolitanas

Trimestre móvil marzo-mayo 2018

Tasa global de participación, ocupación y desempleo Trimestre móvil marzo-mayo (2017-2018)



La tasa de desempleo fue **9,5%** para el total nacional, en el trimestre marzo-mayo 2018

La tasa de desempleo fue **10,5%** para 13 ciudades y áreas metropolitanas, en el trimestre marzo-mayo 2018

Datos expandidos con proyecciones de población elaboradas con base en los resultados del Censo 2005



Indicadores de mercado laboral por ciudad

Trimestre móvil marzo-mayo (2017-2018)

Marzo – mayo 2018					
Ciudad	TGP	TO	TD (2018)	TD (2017)	Variación TD
Quibdó	58,2	47,7	18,0	17,5	+
Armenia	65,0	54,7	15,9	14,8	+
Valledupar	60,7	51,2	15,6	12,2	+
Cúcuta AM	61,6	52,8	14,4	16,6	-
Florencia	58,6	50,6	13,7	11,7	+
Ibagué	65,1	56,5	13,2	11,9	+
Riohacha	63,4	55,6	12,3	14,6	-
Manizales AM	60,7	53,4	11,9	11,5	+
Medellín AM	65,2	57,5	11,8	10,4	+
Popayán	60,3	53,3	11,6	13,2	-
Cali AM	68,1	60,2	11,6	11,4	+
Villavicencio	64,8	57,7	11,0	12,1	-
Tunja	61,2	54,7	10,7	11,2	-
Neiva	64,5	57,6	10,7	11,4	-
Total 23 ciudades y AM	66,3	59,2	10,6	10,6	=
Total 13 ciudades y AM	66,8	59,8	10,5	10,5	=
Bogotá DC	69,9	62,9	10,0	10,5	-
Sincelejo	67,4	61,0	9,5	10,1	-
Bucaramanga AM	67,5	61,2	9,4	8,3	+
Pereira AM	66,5	60,4	9,3	9,6	-
Montería	64,5	58,5	9,2	11,4	-
Pasto	65,7	59,8	8,9	9,5	-
Barranquilla AM	65,1	59,7	8,2	7,9	+
Santa Marta	58,6	54,0	7,9	8,1	-
Cartagena	56,1	52,2	7,0	9,2	-

Fuente: DANE - GEIH

13 ciudades presentaron **variación negativa** en la tasa de desempleo

8 de las 23 ciudades presentaron tasas de desempleo de un dígito

Notas:

- Datos expandidos con proyecciones de población elaboradas con base en los resultados del Censo 2005.
- El total de las 23 ciudades no incluye San Andrés por tener una distribución de la muestra diferente.



DANE
INFORMACIÓN ESTRATÉGICA

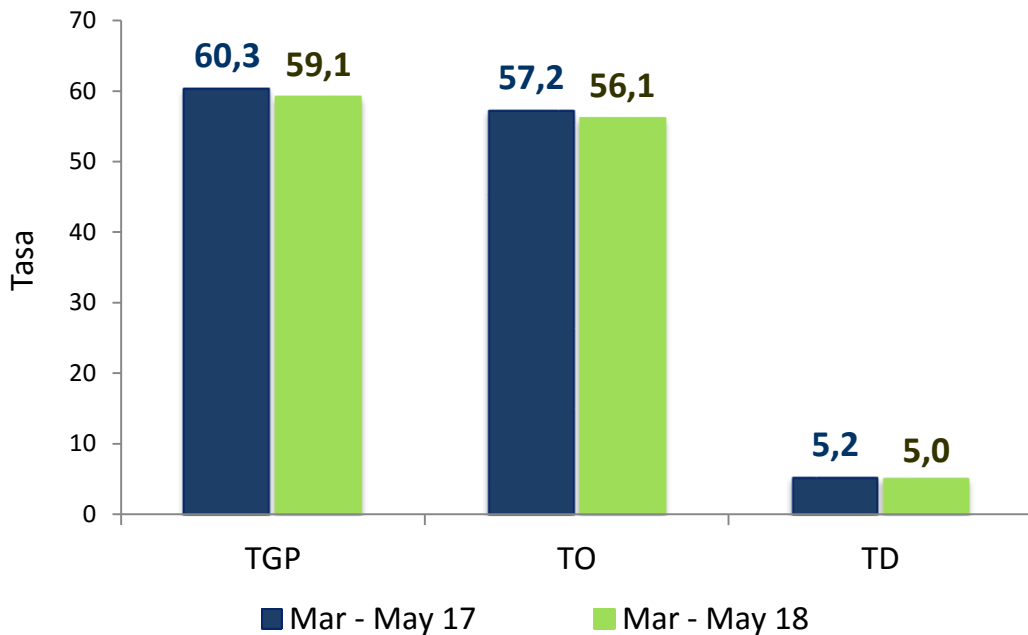
MERCADO LABORAL

Centros poblados y rural disperso

Marzo - mayo 2018

Tasa global de participación, ocupación y desempleo Centros poblados y rural disperso

Trimestre móvil marzo-mayo (2017-2018)



La tasa de desempleo en los centros poblados y rural disperso fue **5,0%**

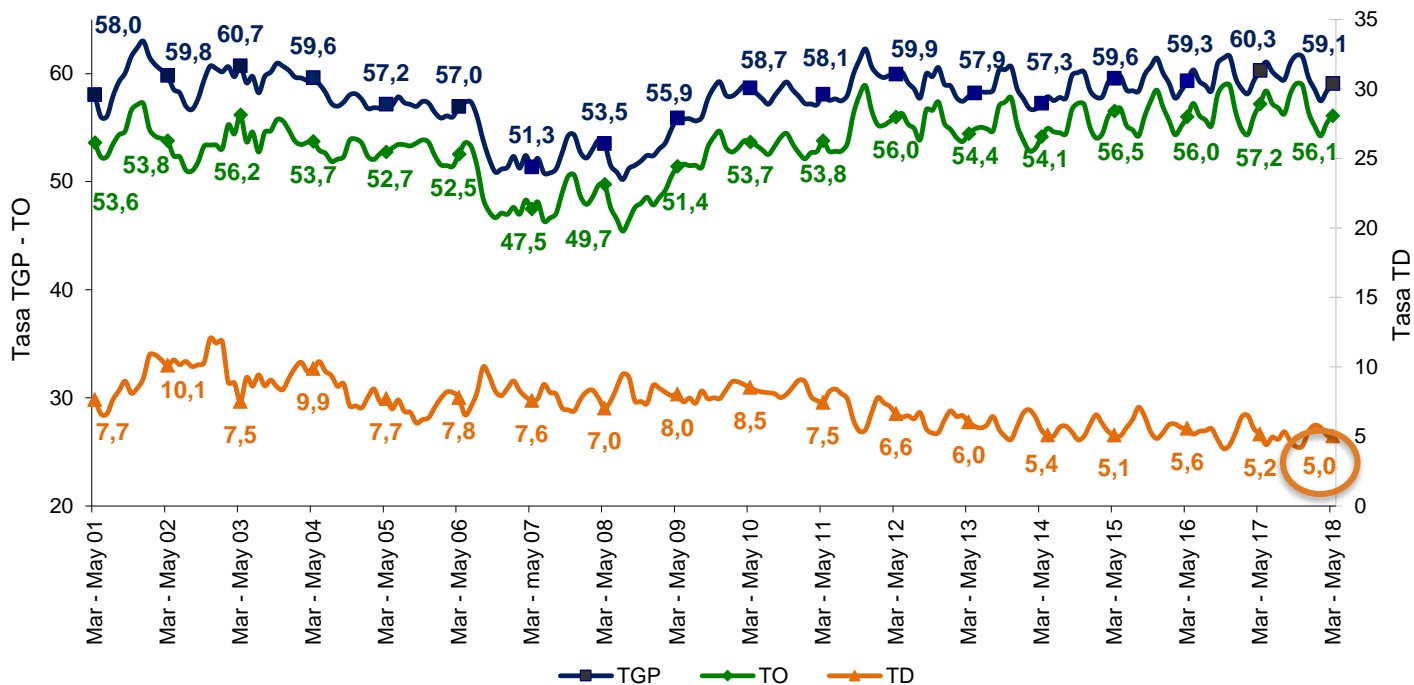
Datos expandidos con proyecciones de población elaboradas con base en los resultados del Censo 2005.



Tasa global de participación, ocupación y desempleo

Centros poblados y rural disperso

Trimestre móvil marzo-mayo (2017-2018)



La tasa de desempleo para el trimestre marzo-mayo de 2018 en los centros poblados y rural disperso es la **más baja** para estos periodos desde que hay cifras comparables (2001)

Datos expandidos con proyecciones de población elaboradas con base en los resultados del Censo 2005.



MERCADO LABORAL

Ramas de actividad

Marzo-mayo 2018

Total nacional

Distribución porcentual, variación y contribución a la variación de la población ocupada según ramas de actividad

Total nacional

Trimestre móvil marzo-mayo (2017-2018)

Rama de actividad	Distribución (%)	Variación (%)	Contribución (p.p)
Total nacional	100,0	0,5	0,5
Servicios comunales, sociales y personales	19,9	3,1	0,6
Otras ramas*	3,2	10,1	0,3
Transporte, almacenamiento y comunicaciones	8,4	2,1	0,2
Construcción	6,0	0,4	0,0
Comercio, hoteles y restaurantes	26,7	0,1	0,0
Agricultura, ganadería, caza, silvicultura y pesca	16,1	-0,5	-0,1
Industria manufacturera	12,1	-1,8	-0,2
Actividades inmobiliarias, empresariales y de alquiler	7,6	-4,2	-0,3

Servicios comunales y explotación de minas y canteras fueron las ramas que jalonaron el crecimiento de la ocupación en el trimestre móvil marzo-mayo de 2018

p.p: puntos porcentuales

Otras ramas*: Explotación de minas y canteras, Suministro de electricidad, gas y agua, Intermediación financiera.

Datos expandidos con proyecciones de población elaboradas con base en los resultados del Censo 2005.



DANE
INFORMACIÓN ESTRATÉGICA

MERCADO LABORAL

Ramas de actividad
Marzo-mayo 2018

Total 13 ciudades y áreas metropolitanas

Distribución porcentual, variación y contribución a la variación de la población ocupada según ramas de actividad

Total 13 ciudades y áreas metropolitanas (AM)
Trimestre móvil marzo-mayo (2017-2018)

Rama de actividad	Distribución (%)	Variación (%)	Contribución (p.p)
Total 13 ciudades y áreas metropolitanas	100,0	1,4	1,4
Servicios comunales, sociales y personales	22,8	2,7	0,6
Transporte, almacenamiento y comunicaciones	9,4	4,3	0,4
Comercio, hoteles y restaurantes	30,3	1,1	0,3
Industria manufacturera	15,6	1,5	0,2
Otras ramas*	3,9	5,8	0,2
Actividades inmobiliarias, empresariales y de alquiler	12,0	-0,7	-0,1
Construcción	6,0	-5,3	-0,3

Servicios comunales, transporte y comercio fueron las ramas de actividad que más contribuyeron a la variación de la población ocupada en las 13 ciudades y áreas metropolitanas

p.p: puntos porcentuales

Otras ramas*: Explotación de minas y canteras, Suministro de electricidad, gas y agua, Intermediación financiera y Agricultura, ganadería, caza, silvicultura y pesca.

Datos expandidos con proyecciones de población elaboradas con base en los resultados del Censo 2005.



DANE
 INFORMACIÓN ESTRATÉGICA

POSICIÓN OCUPACIONAL

Total nacional

Marzo-mayo 2018

Distribución porcentual, variación y contribución a la variación de la población ocupada según posición ocupacional

Total nacional

Trimestre móvil marzo-mayo (2017-2018)

Posición ocupacional	Distribución (%)	Variación (%)	Contribución (p.p)
Total nacional	100,0	0,5	0,5
Trabajador por cuenta propia	43,6	1,8	0,8
Patrón o empleador	3,9	15,3	0,5
Empleado doméstico	3,1	3,3	0,1
Obrero, empleado del gobierno	3,8	-2,2	-0,1
Jornalero o peón	2,8	-7,0	-0,2
Trabajador sin remuneración*	4,0	-6,3	-0,3
Obrero, empleado particular	38,7	-1,0	-0,4

El empleado particular aportó a la variación de la ocupación -0,4 puntos porcentuales y el trabajador por cuenta propia aportó 0,8 puntos porcentuales

p.p: Puntos porcentuales

Trabajador sin remuneración* incluye a los trabajadores familiares sin remuneración y a los trabajadores sin remuneración en empresas de otros hogares.

Datos expandidos con proyecciones de población elaboradas con base en los resultados del Censo 2005.



DANE
INFORMACIÓN ESTRATÉGICA

POSICIÓN OCUPACIONAL

Total 13 ciudades y áreas metropolitanas

Marzo – mayo 2018

Distribución porcentual, variación y contribución a la variación de la población ocupada según posición ocupacional

Total 13 ciudades y áreas metropolitanas (AM)
Trimestre móvil marzo-mayo (2017-2018)

Posición ocupacional	Distribución (%)	Variación (%)	Contribución (p.p)
Total 13 ciudades y áreas metropolitanas	100,0	1,4	1,4
Trabajador por cuenta propia	36,2	1,8	0,6
Obrero, empleado particular^	51,2	0,8	0,4
Patrón o empleador	3,8	7,7	0,3
Empleado doméstico	3,4	1,2	0,0
Trabajador sin remuneración°	1,9	1,5	0,0
Obrero, empleado del gobierno	3,6	-1,2	0,0

El empleado particular aportó a la variación de la ocupación 0,4 puntos porcentuales y el **trabajador por cuenta propia** aportó 0,6 puntos porcentuales

p.p: Puntos porcentuales

Obrero, empleado particular^ incluye al Jornalero o Peón.

Trabajador sin remuneración° incluye a los trabajadores familiares sin remuneración y a los trabajadores sin remuneración en empresas de otros hogares.

Datos expandidos con proyecciones de población elaboradas con base en los resultados del Censo 2005.



DANE
 INFORMACIÓN ESTRATÉGICA



GOBIERNO DE COLOMBIA



DANE

INFORMACIÓN
ESTRATÉGICA