

# ***Mercado Laboral***

## Principales Resultados

- **Junio 2019**
- **Abril – junio 2019**





# ***Mercado Laboral***

Total Nacional  
13 ciudades y áreas metropolitanas

**Junio • 2019**



## Población ocupada, desocupada e inactiva Junio (2019-2018)

Miles de personas	Total Nacional		
	Junio 2019	Junio 2018	Variación absoluta
Población ocupada	<b>22.618</b>	22.645	-27
Población desocupada	<b>2.357</b>	2.262	+95
Población inactiva	<b>14.359</b>	13.928	+431*

Miles de personas	Total 13 ciudades y áreas metropolitanas		
	Junio 2019	Junio 2018	Variación absoluta
Población ocupada	<b>10.848</b>	10.721	+127
Población desocupada	<b>1.306</b>	1.335	-28
Población inactiva	<b>6.247</b>	6.102	+145

\* Variación estadísticamente significativa.

**Notas:** • Datos expandidos con proyecciones de población elaboradas con base en los resultados del Censo 2005.

- Los resultados de la variación absoluta pueden diferir por los valores aproximados a mil.
- Los datos de las poblaciones están en miles de personas.

• El dominio total nacional no incluye la población de los departamentos de Amazonas, Arauca, Casanare, Guainía, Guaviare, Putumayo, Vaupés, Vichada y San Andrés.

• 13 ciudades y áreas metropolitanas incluye Bogotá D.C., Medellín A.M., Cali A.M., Barranquilla A.M., Bucaramanga A.M., Manizales A.M., Pereira A.M., Cúcuta A.M., Pasto, Ibagué, Montería, Cartagena y Villavicencio.

Fuente: DANE, GEIH.



## Variación absoluta de la población ocupada, desocupada e inactiva

Enero – Junio 2019

Periodo	Total Nacional			Total 13 ciudades y áreas metropolitanas		
	Ocupados	Desocupados	Inactivos	Ocupados	Desocupados	Inactivos
Ene 2019 - Ene 2018	+58	+298*	+76	+102	+56	+88
Feb 2019 - Feb 2018	+231	+299*	-31	+82	+87	+78
Mar 2019 - Mar 2018	+52	+383*	+69	-73	+186*	+133
Abr 2019 - Abr 2018	-775*	+154	+1.120*	-98	+50	+293*
May 2019 - May 2018	-287	+191	+596*	-128	+136	+236*
Jun 2019 - Jun 2018	-27	+95	+431*	+127	-28	+145

\* Variación estadísticamente significativa.

p.p.: puntos porcentuales.

Notas: Datos expandidos con proyecciones de población elaboradas con base en los resultados del Censo 2005.

Fuente: DANE, GEIH.



**Población  
ocupada  
según dominio  
geográfico  
Junio  
(2019-2018)**

Ocupados <b>-27</b>	Total Nacional			
	Junio 2019	Junio 2018	Variación porcentual	Contribución en p.p.
<b>Total nacional</b>	22.618	22.645	-0,1	
<b><u>13 ciudades y A.M.</u></b>	<b><u>10.848</u></b>	<b><u>10.721</u></b>	<b><u>1,2</u></b>	<b><u>0,6</u></b>
<b>10 ciudades</b>	1.160	1.196	-2,9	<b>-0,2</b>
<b>Otras cabeceras</b>	5.684	5.730	-0,8	<b>-0,2</b>
<b>Centros poblados y rural disperso</b>	4.925	4.999	-1,5	<b>-0,3</b>

p.p.: Puntos porcentuales.

**Notas:** • El dominio total nacional no incluye la población de los departamentos de Amazonas, Arauca, Casanare, Guainía, Guaviare, Putumayo, Vaupés, Vichada y San Andrés.

- 13 ciudades y áreas metropolitanas incluye Bogotá D.C., Medellín A.M., Cali A.M., Barranquilla A.M., Bucaramanga A.M., Manizales A.M., Pereira A.M., Cúcuta A.M., Pasto, Ibagué, Montería, Cartagena y Villavicencio.
- 10 ciudades incluye Tunja, Florencia, Popayán, Valledupar, Quibdó, Neiva, Riohacha, Santa Marta, Armenia y Sincelejo.
- Los datos de las poblaciones están en miles de personas.
- Por efecto de redondeo, la suma de las contribuciones puede diferir del total.
- Datos expandidos con proyecciones de población elaboradas con base en los resultados del Censo 2005.

Fuente: DANE, GEIH.



## Población ocupada según sexo y rangos de edad

### Junio (2019-2018)

Sexo y rangos de edad		13 ciudades y A.M.		
		Junio 2019	Junio 2018	Variación absoluta
Población ocupada		10.848	10.721	+127
Total	10 a 24 años	1.463	1.609	-146
	25 a 54 años	7.607	7.421	+186
	De 55 años y más	1.779	1.691	+88
Hombre	Total hombres	5.879	5.873	+5
	10 a 24 años	792	917	-126
	25 a 54 años	4070	3969	+101
	De 55 años y más	1.017	987	+30
Mujer	Total mujeres	4.970	4.848	+122
	10 a 24 años	671	691	-21
	25 a 54 años	3.537	3.452	+85
	De 55 años y más	762	704	+58

**Notas:** • 13 ciudades y áreas metropolitanas incluye Bogotá D.C., Medellín A.M., Cali A.M., Barranquilla A.M., Bucaramanga A.M., Manizales A.M., Pereira A.M., Cúcuta A.M., Pasto, Ibagué, Montería, Cartagena y Villavicencio.

- Los datos de las poblaciones están en miles de personas.
- Por efecto de redondeo, la suma de las variaciones absolutas puede diferir del total.
- Datos expandidos con proyecciones de población elaboradas con base en los resultados del Censo 2005.

Fuente: DANE, GEIH.



# Población **ocupada** según rama de actividad económica

## Junio (2019-2018)

Rama de actividad	Total Nacional				
	Junio 2019	Junio 2018	Distribución (%)	Variación absoluta	Contribución en p.p.
<b>Total ocupados</b>	22.618	22.645	100,0	-27	<b>-0,1</b>
<b><u>Construcción</u></b>	<b><u>1.628</u></b>	<b><u>1.307</u></b>	<b><u>7,2</u></b>	<b><u>+321</u></b>	<b><u>1,4</u></b>
<b><u>Agricultura, pesca, ganadería, caza y silvicultura</u></b>	<b><u>4.012</u></b>	<b><u>3.846</u></b>	<b><u>17,7</u></b>	<b><u>+166</u></b>	<b><u>0,7</u></b>
Otras ramas <sup>^</sup>	486	467	2,1	+20	<b>0,1</b>
Servicios comunales, sociales y personales	4.765	4.799	21,1	-34	<b>-0,1</b>
Transporte, almacenamiento y comunicaciones	1.650	1.685	7,3	-35	<b>-0,2</b>
Industria manufacturera	2.475	2.580	10,9	-104	<b>-0,5</b>
Comercio, hoteles y restaurantes	5.943	6.076	26,3	-133	<b>-0,6</b>
Actividades inmobiliarias, empresariales y de alquiler	1.659	1.886	7,3	-227	<b>-1,0</b>

\* Variación estadísticamente significativa.

**Otras ramas<sup>^</sup>:** Explotación de minas y canteras; Suministro de electricidad, gas y agua; e Intermediación financiera.

**Notas:** • El dominio total nacional no incluye la población de los departamentos de Amazonas, Arauca, Casanare, Guainía, Guaviare, Putumayo, Vaupés, Vichada y San Andrés.

• Por efecto de redondeo y la no inclusión de la categoría "No informa", las sumas de las distribuciones, variaciones absolutas y contribuciones pueden diferir del total.

• Datos expandidos con proyecciones de población elaboradas con base en los resultados del Censo 2005.

• Los datos de las poblaciones están en miles de personas.

Fuente: DANE, GEIH.



# Población **ocupada** según rama de actividad económica

## Junio (2019-2018)

Rama de actividad	13 ciudades y A.M.				
	Junio 2019	Junio 2018	Distribución (%)	Variación absoluta	Contribución en p.p.
<b>Total ocupados</b>	10.848	10.721	100,0	+127	<b>1,2</b>
<b>Construcción</b>	<b>950</b>	<b>704</b>	<b>8,8</b>	<b>+247</b>	<b>2,3</b>
<b>Servicios comunales, sociales y personales</b>	<b>2.628</b>	<b>2.470</b>	<b>24,2</b>	<b>+158</b>	<b>1,5</b>
<b>Transporte, almacenamiento y comunicaciones</b>	959	930	8,8	+29	<b>0,3</b>
<b>Otras ramas<sup>^</sup></b>	380	364	3,5	+16	<b>0,1</b>
<b>Comercio, hoteles y restaurantes</b>	3.161	3.228	29,1	-68	<b>-0,6</b>
<b>Industria manufacturera</b>	1.574	1.679	14,5	-105	<b>-1,0</b>
<b>Actividades inmobiliarias, empresariales y de alquiler</b>	1.197	1.347	11,0	-150	<b>-1,4</b>

**Otras ramas<sup>^</sup>:** Agricultura, pesca, ganadería, caza y silvicultura; Explotación de minas y canteras; Suministro de electricidad, gas y agua; e Intermediación financiera.

**Notas:** • El dominio total nacional no incluye la población de los departamentos de Amazonas, Arauca, Casanare, Guainía, Guaviare, Putumayo, Vaupés, Vichada y San Andrés.

- Por efecto de redondeo y la no inclusión de la categoría "No informa", las sumas de las distribuciones, variaciones absolutas y contribuciones pueden diferir del total.
- Datos expandidos con proyecciones de población elaboradas con base en los resultados del Censo 2005.
- Los datos de las poblaciones están en miles de personas.

**Fuente:** DANE, GEIH.





# Población de mujeres ocupadas según rama de actividad económica

## Junio (2019-2018)

Rama de actividad	13 ciudades y A.M.				
	Junio 2019	Junio 2018	Distribución (%)	Variación absoluta	Contribución en p.p.
<b>Total ocupados</b>	4.970	4.848	100,0	+122	<b>2,5</b>
<b>Servicios comunales, sociales y personales</b>	1.761	1.634	35,4	+127	<b>2,6</b>
<b>Construcción</b>	79	53	1,6	+26	<b>0,5</b>
<b>Otras ramas^</b>	181	157	3,6	+24	<b>0,5</b>
<b>Transporte, almacenamiento y comunicaciones</b>	159	147	3,2	+12	<b>0,2</b>
<b>Comercio, hoteles y restaurantes</b>	1.486	1.505	29,9	-18	<b>-0,4</b>
<b>Industria manufacturera</b>	699	722	14,1	-23	<b>-0,5</b>
<b>Actividades inmobiliarias, empresariales y de alquiler</b>	604	630	12,2	-26	<b>-0,5</b>

**Otras ramas^:** Agricultura, pesca, ganadería, caza y silvicultura; Explotación de minas y canteras; Suministro de electricidad, gas y agua; e Intermediación financiera.

**Notas:** • El dominio total nacional no incluye la población de los departamentos de Amazonas, Arauca, Casanare, Guainía, Guaviare, Putumayo, Vaupés, Vichada y San Andrés.

- Por efecto de redondeo y la no inclusión de la categoría "No informa", las sumas de las distribuciones, variaciones absolutas y contribuciones pueden diferir del total.
- Datos expandidos con proyecciones de población elaboradas con base en los resultados del Censo 2005.
- Los datos de las poblaciones están en miles de personas.

**Fuente:** DANE, GEIH.



**Población  
desocupada  
según dominio  
geográfico  
Junio  
(2019-2018)**

Desocupados +95	Total Nacional			
	Junio 2019	Junio 2018	Variación porcentual	Contribución en p.p.
<b>Total nacional</b>	2.357	2.262	4,2	
<b>Otras cabeceras</b>	651	566	15,0	<b>3,8</b>
<b>10 ciudades</b>	190	156	21,8	<b>1,5</b>
<b>Centros Poblados y rural disperso</b>	210	205	2,2	<b>0,2</b>
<b><u>13 ciudades y A.M.</u></b>	<u>1.306</u>	<u>1.335</u>	<u>-2,1</u>	<u><b>-1,3</b></u>

p.p.: Puntos porcentuales.

**Notas:** • El dominio total nacional no incluye la población de los departamentos de Amazonas, Arauca, Casanare, Guainía, Guaviare, Putumayo, Vaupés, Vichada y San Andrés.

- 13 ciudades y áreas metropolitanas incluye Bogotá D.C., Medellín A.M., Cali A.M., Barranquilla A.M., Bucaramanga A.M., Manizales A.M., Pereira A.M., Cúcuta A.M., Pasto, Ibagué, Montería, Cartagena y Villavicencio.
- 10 ciudades incluye Tunja, Florencia, Popayán, Valledupar, Quibdó, Neiva, Riohacha, Santa Marta, Armenia y Sincelejo.
- Los datos de las poblaciones están en miles de personas.
- Por efecto de redondeo, la suma de las contribuciones puede diferir del total.
- Datos expandidos con proyecciones de población elaboradas con base en los resultados del Censo 2005.

Fuente: DANE, GEIH.



## Población inactiva según nivel educativo

### Junio (2019-2018)

Inactivos <b>+431</b>	Total Nacional			
	Junio 2019	Junio 2018	Variación porcentual	Contribución en p.p.
<b>Población inactiva</b>	14.359	13.928	<b>3,1*</b>	<b>1,8</b>
<b>Educación básica primaria y secundaria</b>	7.063	6.815	3,6	<b>1,8</b>
<b>Educación media</b>	3.216	3.085	4,3	<b>0,9</b>
<b>Educación universitaria y posgrado</b>	454	398	14,1	<b>0,4</b>
<b>Ninguno</b>	3.093	3.077	0,5	<b>0,1</b>
<b>Educación técnica profesional y tecnológica</b>	532	550	-3,3	<b>-0,1</b>

\* Variación estadísticamente significativa.

p.p.: Puntos porcentuales.

**Notas:** • La categorías de educación son elaboradas a partir de la Clasificación Internacional Normalizada de la Educación adaptada para Colombia (CINE – 2011 A.C.). Esta es un sistema de referencia internacional que configura un marco estandarizado para las estadísticas educativas.

- El dominio total nacional no incluye la población de los departamentos de Amazonas, Arauca, Casanare, Guainía, Guaviare, Putumayo, Vaupés, Vichada y San Andrés.
- Los datos de las poblaciones están en miles de personas.
- Por efecto de redondeo y la no inclusión de la categoría "No informa / no determinado", la suma de las contribuciones puede diferir del total.
- Datos expandidos con proyecciones de población elaboradas con base en los resultados del Censo 2005.

Fuente: DANE, GEIH.



## Población inactiva según sí trabajo alguna vez Junio (2019-2018)

¿Trabajó alguna vez por lo menos durante dos semanas consecutivas?	Total Nacional				
	Junio 2019	Junio 2018	Variación absoluta	Variación porcentual	Contribución en p.p.
<b>Población inactiva</b>	14.359	13.928	+431	<b>3,1*</b>	<b>2,3</b>
<b>Si</b>	7.243	6.918	+325	<b>4,7*</b>	<b>2,3</b>
<b>No</b>	7.116	7.010	+106	1,5	0,8

\* Variación estadísticamente significativa.

p.p.: Puntos porcentuales.

**Notas:** • El dominio total nacional no incluye la población de los departamentos de Amazonas, Arauca, Casanare, Guainía, Guaviare, Putumayo, Vaupés, Vichada y San Andrés.

- Los datos de las poblaciones están en miles de personas.
- Por efecto de redondeo, la suma de las contribuciones y variaciones absolutas puede diferir del total.
- Datos expandidos con proyecciones de población elaboradas con base en los resultados del Censo 2005.

Fuente: DANE, GEIH.



Tasa global de participación-TGP  
Tasa de ocupación-TO  
Tasa de desempleo-TD  
Junio (2019-2018)

Tasas (%)	Total Nacional		Total 13 ciudades y áreas metropolitanas	
	Junio 2019	Junio 2018	Junio 2019	Junio 2018
<b>TGP</b>	<b>63,5</b>	64,1	<b>66,1</b>	66,4
<b>TO</b>	<b>57,5</b>	58,3	<b>59,0</b>	59,0
<b>TD</b>	<b>9,4</b>	9,1	<b>10,7</b>	11,1

No se presentaron variaciones estadísticamente significativas.

**Notas:** • El dominio total nacional no incluye la población de los departamentos de Amazonas, Arauca, Casanare, Guainía, Guaviare, Putumayo, Vaupés, Vichada y San Andrés.

• 13 ciudades y áreas metropolitanas incluye Bogotá D.C., Medellín A.M., Cali A.M., Barranquilla A.M., Bucaramanga A.M., Manizales A.M., Pereira A.M., Cúcuta A.M., Pasto, Ibagué, Montería, Cartagena y Villavicencio.

• Datos expandidos con proyecciones de población elaboradas con base en los resultados del Censo 2005.

Fuente: DANE, GEIH.



## Tasa de desempleo (TD) según sexo

Junio (2019-2018)

Tasa de desempleo (%)	Total Nacional		Total 13 ciudades y áreas metropolitanas	
	Junio 2019	Junio 2018	Junio 2019	Junio 2018
<b>Hombres</b>	<b>7,3</b>	6,9	<b>9,4</b>	9,3
<b>Mujeres</b>	<b>12,3</b>	11,9	<b>12,3</b>	13,1

No se presentaron variaciones estadísticamente significativas.

**Notas:** • El dominio total nacional no incluye la población de los departamentos de Amazonas, Arauca, Casanare, Guainía, Guaviare, Putumayo, Vaupés, Vichada y San Andrés.

• 13 ciudades y áreas metropolitanas incluye Bogotá D.C., Medellín A.M., Cali A.M., Barranquilla A.M., Bucaramanga A.M., Manizales A.M., Pereira A.M., Cúcuta A.M., Pasto, Ibagué, Montería, Cartagena y Villavicencio.

• Datos expandidos con proyecciones de población elaboradas con base en los resultados del Censo 2005.

Fuente: DANE, GEIH.



## Contribución a la tasa de desempleo según dominio geográfico

Junio (2019-2018)

Dominio geográfico	Tasa de desempleo			
	Junio 2019	Junio 2018	Variación en p.p.	Contribución en p.p.
<b>Total nacional</b>	9,4	9,1	+0,36	
<b>Otras cabeceras</b>	10,3	9,0	+1,3	<b>0,33</b>
<b>10 ciudades</b>	14,0	11,5	<b>+2,5*</b>	<b>0,13</b>
<b>Centros poblados y rural disperso</b>	4,1	3,9	+0,1	<b>0,02</b>
<b>13 ciudades y A.M.</b>	10,7	11,1	-0,3	<b>-0,12</b>

\* Variación estadísticamente significativa.

p.p.: Puntos porcentuales.

**Notas:** • El dominio total nacional no incluye la población de los departamentos de Amazonas, Arauca, Casanare, Guainía, Guaviare, Putumayo, Vaupés, Vichada y San Andrés.

- 13 ciudades y áreas metropolitanas incluye Bogotá D.C., Medellín A.M., Cali A.M., Barranquilla A.M., Bucaramanga A.M., Manizales A.M., Pereira A.M., Cúcuta A.M., Pasto, Ibagué, Montería, Cartagena y Villavicencio.
- 10 ciudades incluye Tunja, Florencia, Popayán, Valledupar, Quibdó, Neiva, Riohacha, Santa Marta, Armenia y Sincelejo.
- Por efecto de redondeo, la suma de las contribuciones puede diferir del total.
- Datos expandidos con proyecciones de población elaboradas con base en los resultados del Censo 2005.

Fuente: DANE, GEIH.



## *TD desestacionalizada<sup>o</sup>* *(preliminar)*

Total Nacional  
13 ciudades y áreas metropolitanas

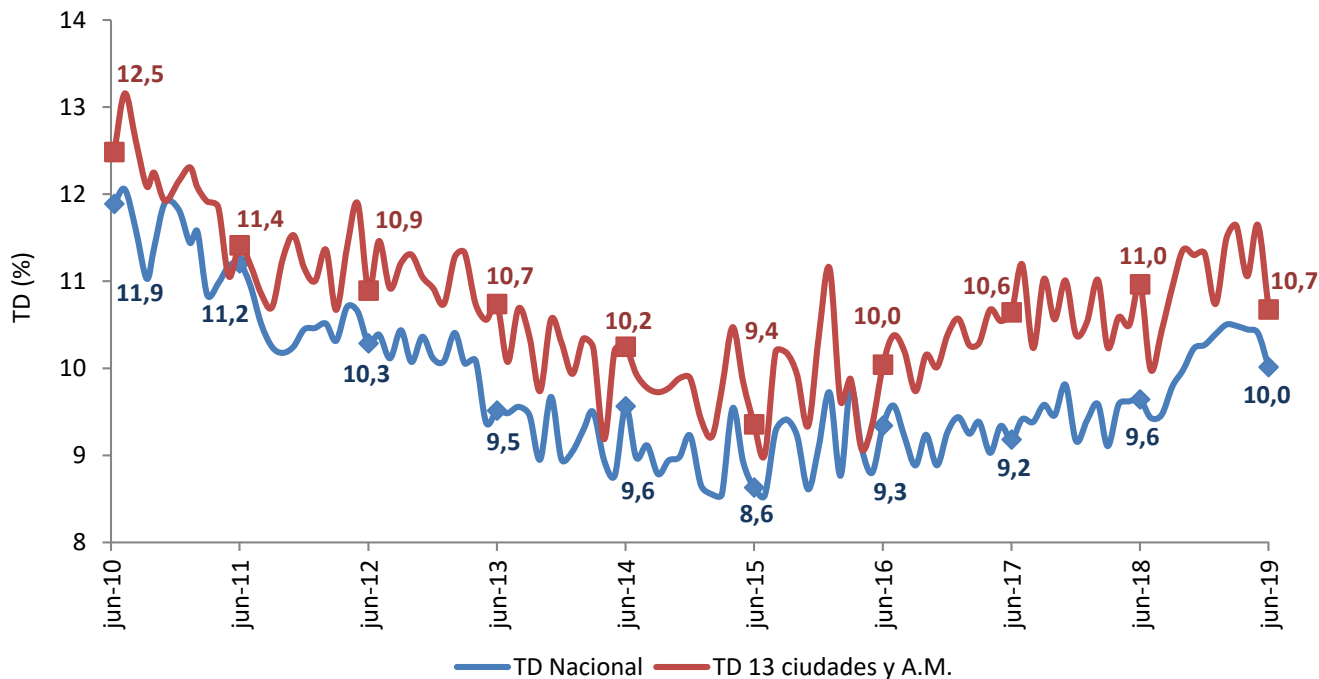
**Junio • 2019**

- <sup>o</sup> **Notas:**
- Para la desestacionalización de las series se emplea el programa X-13 ARIMA.
  - Las series desestacionalizadas ajustan los componentes estacionales con el objetivo de propiciar una comparación entre diferentes periodos.





## Tasa de desempleo desestacionalizada (pr.) Total nacional y 13 ciudades y áreas metropolitanas Junio (2010-2019)



pr.: preliminar.

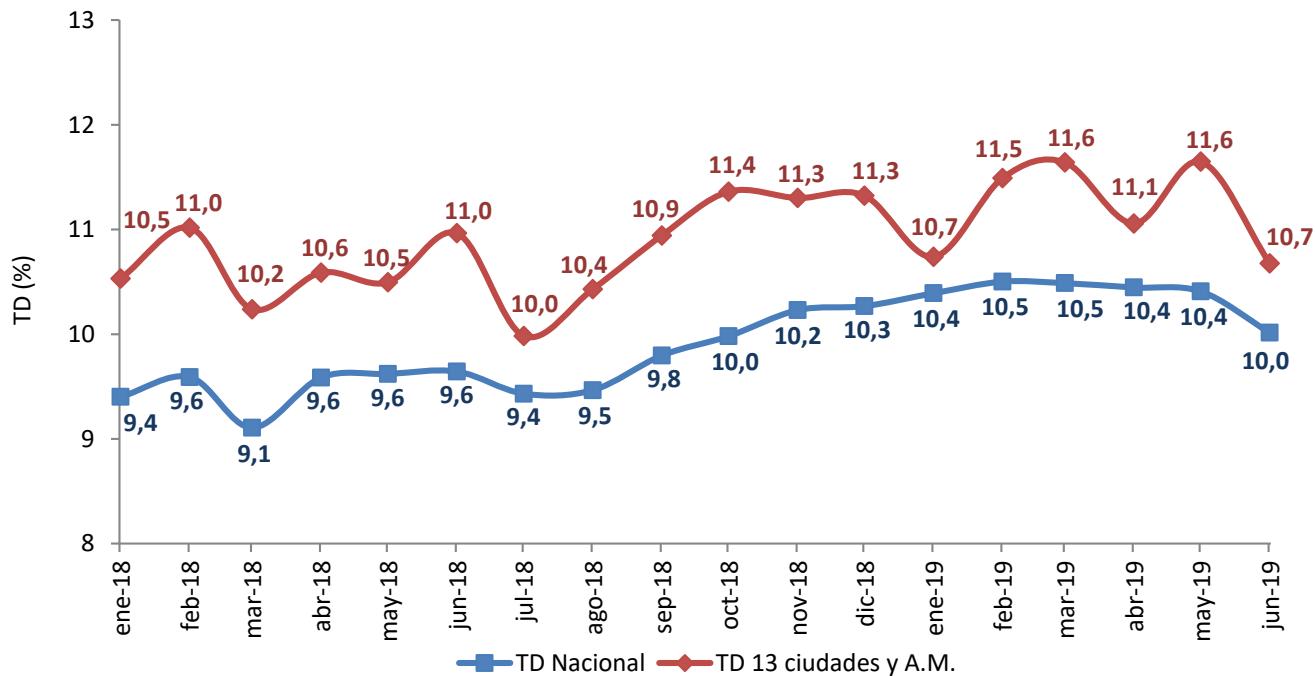
Notas: • El dominio total nacional no incluye la población de los departamentos de Amazonas, Arauca, Casanare, Guainía, Guaviare, Putumayo, Vaupés, Vichada y San Andrés.

• Total 13 ciudades y áreas metropolitanas incluye Bogotá D.C., Medellín A.M., Cali A.M., Barranquilla A.M., Bucaramanga A.M., Manizales A.M., Pereira A.M., Cúcuta A.M., Pasto, Ibagué, Montería, Cartagena y Villavicencio.

Fuente: DANE, GEIH.



## Tasa de desempleo desestacionalizada (pr.) Total nacional y 13 ciudades y áreas metropolitanas Mensual. Enero 2018 – Junio 2019



pr.: preliminar.

Notas: • El dominio total nacional no incluye la población de los departamentos de Amazonas, Arauca, Casanare, Guainía, Guaviare, Putumayo, Vaupés, Vichada y San Andrés.

• Total 13 ciudades y áreas metropolitanas incluye Bogotá D.C., Medellín A.M., Cali A.M., Barranquilla A.M., Bucaramanga A.M., Manizales A.M., Pereira A.M., Cúcuta A.M., Pasto, Ibagué, Montería, Cartagena y Villavicencio.

Fuente: DANE, GEIH.



## Tasa Desempleo desestacionalizada (TD)

Abril, Junio (2019)

Tasa de desempleo desestacionalizada (%)	Periodo	
	Junio 2019 (preliminar)	Mayo 2019 (preliminar)
<b>Total nacional</b>	10,0	10,4
<b>13 ciudades y A.M.</b>	10,7	11,6

**Notas:** • El dominio total nacional no incluye la población de los departamentos de Amazonas, Arauca, Casanare, Guainía, Guaviare, Putumayo, Vaupés, Vichada y San Andrés.

• Total 13 ciudades y áreas metropolitanas incluye Bogotá D.C., Medellín A.M., Cali A.M., Barranquilla A.M., Bucaramanga A.M., Manizales A.M., Pereira A.M., Cúcuta A.M., Pasto, Ibagué, Montería, Cartagena y Villavicencio.

Fuente: DANE, GEIH.



# ***Mercado Laboral***

Total Nacional  
13 ciudades y áreas metropolitanas

**Abril – junio • 2019**



**Tasa global de participación-TGP**  
**Tasa de ocupación-TO**  
**Tasa de desempleo-TD**  
Abril – junio  
(2019-2018)

Tasas (%)	Total Nacional		Total 13 ciudades y áreas metropolitanas	
	Abril - Junio 2019	Abril - Junio 2018	Abril - Junio 2019	Abril - Junio 2018
<b>TGP</b>	<b>62,9*</b>	64,3	<b>65,8*</b>	66,6
<b>TO</b>	<b>56,6*</b>	58,2	<b>58,6*</b>	59,5
<b>TD</b>	<b>10,1*</b>	9,4	<b>11,0</b>	10,6

\* Variación estadísticamente significativa.

**Notas:** • El dominio total nacional no incluye la población de los departamentos de Amazonas, Arauca, Casanare, Guainía, Guaviare, Putumayo, Vaupés, Vichada y San Andrés.

• 13 ciudades y áreas metropolitanas incluye Bogotá D.C., Medellín A.M., Cali A.M., Barranquilla A.M., Bucaramanga A.M., Manizales A.M., Pereira A.M., Cúcuta A.M., Pasto, Ibagué, Montería, Cartagena y Villavicencio.

• Datos expandidos con proyecciones de población elaboradas con base en los resultados del Censo 2005.

**Fuente:** DANE, GEIH.



## Contribución a la variación de la población ocupada según ramas de actividad

Abril – junio 2019 /  
Abril – junio 2018

Variación población ocupada		-1,6	-363
Total nacional			
Rama de actividad	Contribución (p.p.)		
Construcción*	0,8		+185
Servicios comunales, sociales y personales	0,0		
Otras ramas^	0,0		
Transporte, almacenamiento y comunicaciones	-0,3		
Comercio, hoteles y restaurantes	-0,4		
Industria manufacturera	-0,5		
Actividades inmobiliarias, empresariales y de alquiler*	-0,6		
Agricultura, pesca, ganadería, caza y silvicultura	-0,8		-188

\* Variación estadísticamente significativa.

p.p.: Puntos porcentuales.

Otras ramas^: Explotación de minas y canteras; Suministro de electricidad, gas y agua; e Intermediación financiera.

Notas: • El dominio total nacional no incluye la población de los departamentos de Amazonas, Arauca, Casanare, Guainía, Guaviare, Putumayo, Vaupés, Vichada y San Andrés.

• Por efecto de redondeo, la suma de las contribuciones puede diferir del total.

• Datos expandidos con proyecciones de población elaboradas con base en los resultados del Censo 2005.

• Los datos de las poblaciones están en miles de personas.

Fuente: DANE, GEIH.



# *Tasa de desempleo*

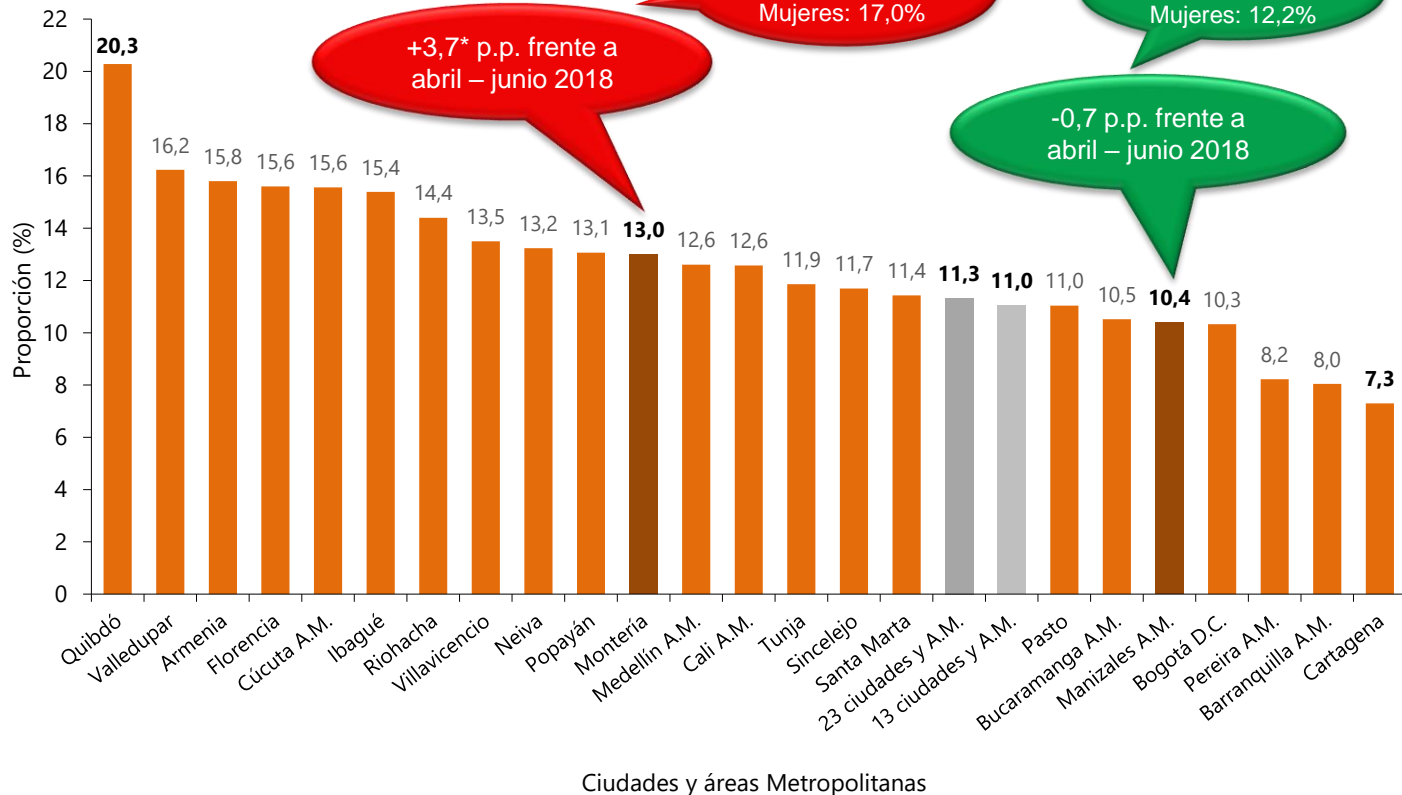
## *23 ciudades y áreas metropolitanas*

Abril – junio ● 2019

## Tasa de desempleo 23 ciudades y áreas metropolitanas Abril - junio 2019

5 ciudades presentaron variación negativa en la tasa de desempleo

3 de las 23 ciudades presentaron tasas de desempleo de un dígito



\* Variación estadísticamente significativa.

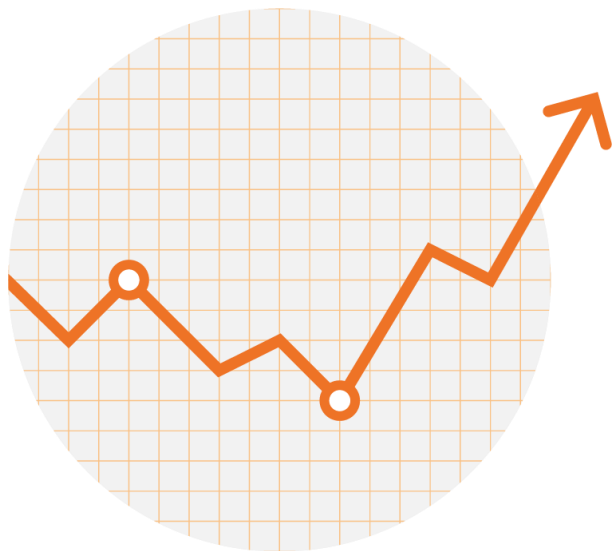
p.p.: Puntos porcentuales.

**Notas:** • Total 13 ciudades y áreas metropolitanas incluye Bogotá D.C., Medellín A.M., Cali A.M., Barranquilla A.M., Bucaramanga A.M., Manizales A.M., Pereira A.M., Cúcuta A.M., Pasto, Ibagué, Montería, Cartagena y Villavicencio.

• Total 23 ciudades y áreas metropolitanas incluye 13 ciudades y áreas metropolitanas más Tunja, Florencia, Popayán, Valledupar, Quibdó, Neiva, Riohacha, Santa Marta, Armenia y Sincelejo.

Fuente: DANE, GEIH.





## ***Informalidad***

Abril – junio • 2019

**Total 13 y 23 ciudades con sus  
áreas metropolitanas**



## Proporción de población **ocupada informal**<sup>^</sup>

Total 13 y 23 ciudades y áreas metropolitanas

Abril – junio (2019-2018)

Dominio geográfico	Abril - Junio 2019	Abril - Junio 2018	Variación en p.p.
13 ciudades y áreas metropolitanas	46,8 (↓)	47,3	-0,5
23 ciudades y áreas metropolitanas	47,9 (↓)	48,3	-0,4

**No se presentaron variaciones estadísticamente significativas.**

<sup>^</sup> La definición adoptada por el DANE para la medición del empleo informal, se remite a la resolución 15<sup>a</sup> CIET de la OIT de 1993 y a las recomendaciones del grupo de DELHI (grupo de expertos convocado por Naciones Unidas para la medición del fenómeno informal); donde indican que un trabajador se considera como informal si trabaja en un establecimiento de hasta cinco trabajadores, excluyendo los independientes que se dedican a su oficio y a los empleados del gobierno.

**p.p.:** Puntos porcentuales.

**Notas:** • 13 ciudades y áreas metropolitanas incluye Bogotá D.C., Medellín A.M., Cali A.M., Barranquilla A.M., Bucaramanga A.M., Manizales A.M., Pereira A.M., Cúcuta A.M., Pasto, Ibagué, Montería, Cartagena y Villavicencio.

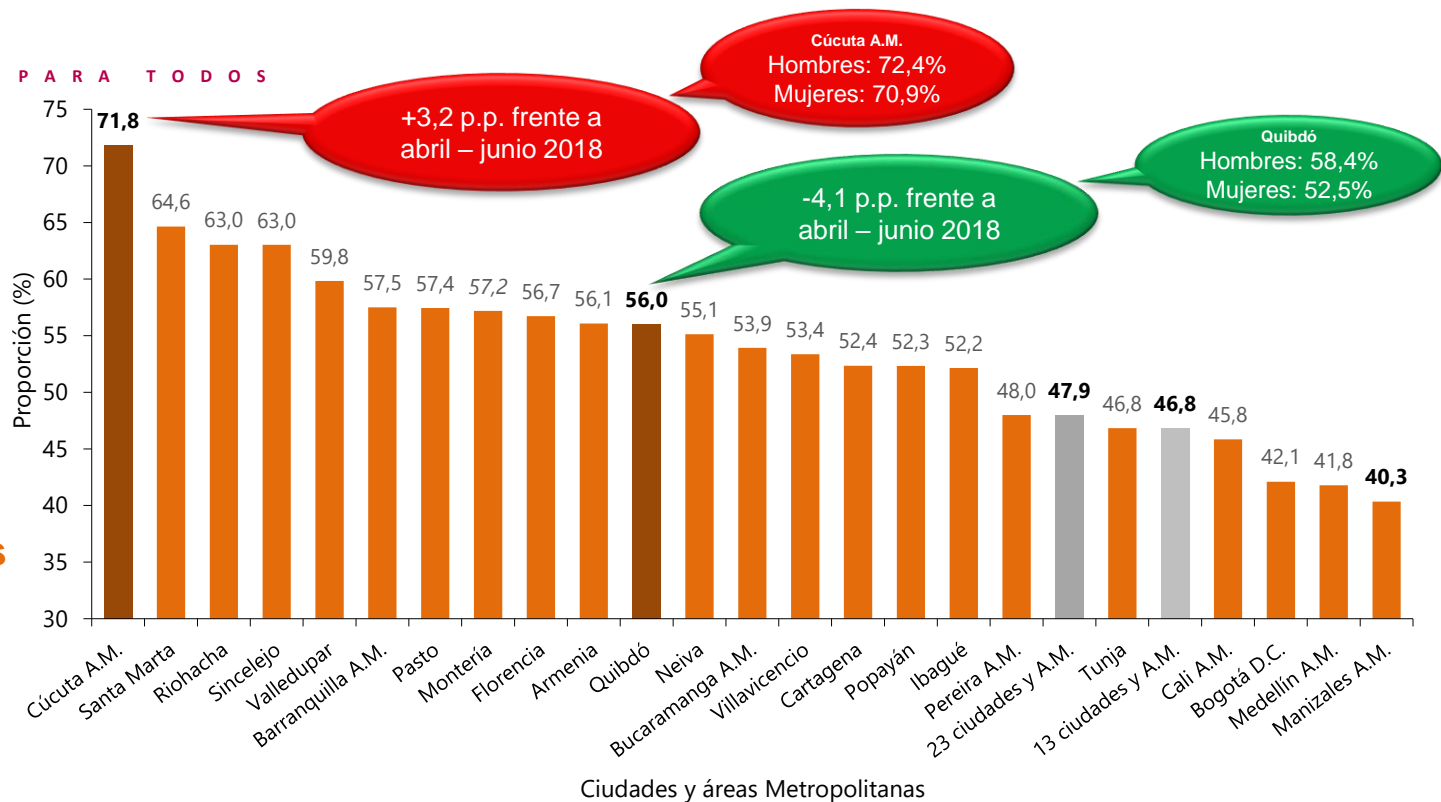
• 23 ciudades incluye 13 ciudades y áreas metropolitanas más Tunja, Florencia, Popayán, Valledupar, Quibdó, Neiva, Riohacha, Santa Marta, Armenia y Sincelejo.

• Por efectos de redondeo, las cifras de las variaciones pueden diferir ligeramente con la diferencia calculada.

**Fuente:** DANE, GEIH.



Proporción de la población ocupada informal<sup>^</sup> según ciudad 23 ciudades y áreas metropolitanas Abril – junio 2019



No se presentaron variaciones estadísticamente significativas en la proporción de población ocupada informal en Cúcuta A.M. y Quibdó.

<sup>^</sup> La definición adoptada por el DANE para la medición del empleo informal, se remite a la resolución 15ª CIET de la OIT de 1993 y a las recomendaciones del grupo de DELHI (grupo de expertos convocado por Naciones Unidas para la medición del fenómeno informal); donde indican que un trabajador se considera como informal si trabaja en un establecimiento de hasta cinco trabajadores, excluyendo los independientes que se dedican a su oficio y a los empleados del gobierno.

p.p.: Puntos porcentuales.

**Notas:** • Total 13 ciudades y áreas metropolitanas incluye Bogotá D.C., Medellín A.M., Cali A.M., Barranquilla A.M., Bucaramanga A.M., Manizales A.M., Pereira A.M., Cúcuta A.M., Pasto, Ibagué, Montería, Cartagena y Villavicencio.

• Total 23 ciudades y áreas metropolitanas incluye 13 ciudades y áreas metropolitanas más Tunja, Florencia, Popayán, Valledupar, Quibdó, Neiva, Riohacha, Santa Marta, Armenia y Sincelejo.

• Por efectos de redondeo, las cifras de las variaciones pueden diferir ligeramente con la diferencia calculada.

Fuente: DANE, GEIH.



## *Juventud*

14 a 28 años

Abril – junio • 2019

**Total nacional**



## Juventud

14 a 28 años

**Tasa global de participación-TGP**

**Tasa de ocupación-TO**

**Tasa de desempleo-TD**

Abril – junio (2019-2018)

Tasas (%)	Total Nacional	
	Abril - Junio 2019	Abril - Junio 2018
<b>TGP</b>	55,8*	57,8
<b>TO</b>	46,2*	48,5
<b>TD</b>	17,2	16,1

\* Variación estadísticamente significativa.

**Notas:** • El dominio total nacional no incluye la población de los departamentos de Amazonas, Arauca, Casanare, Guainía, Guaviare, Putumayo, Vaupés, Vichada y San Andrés.

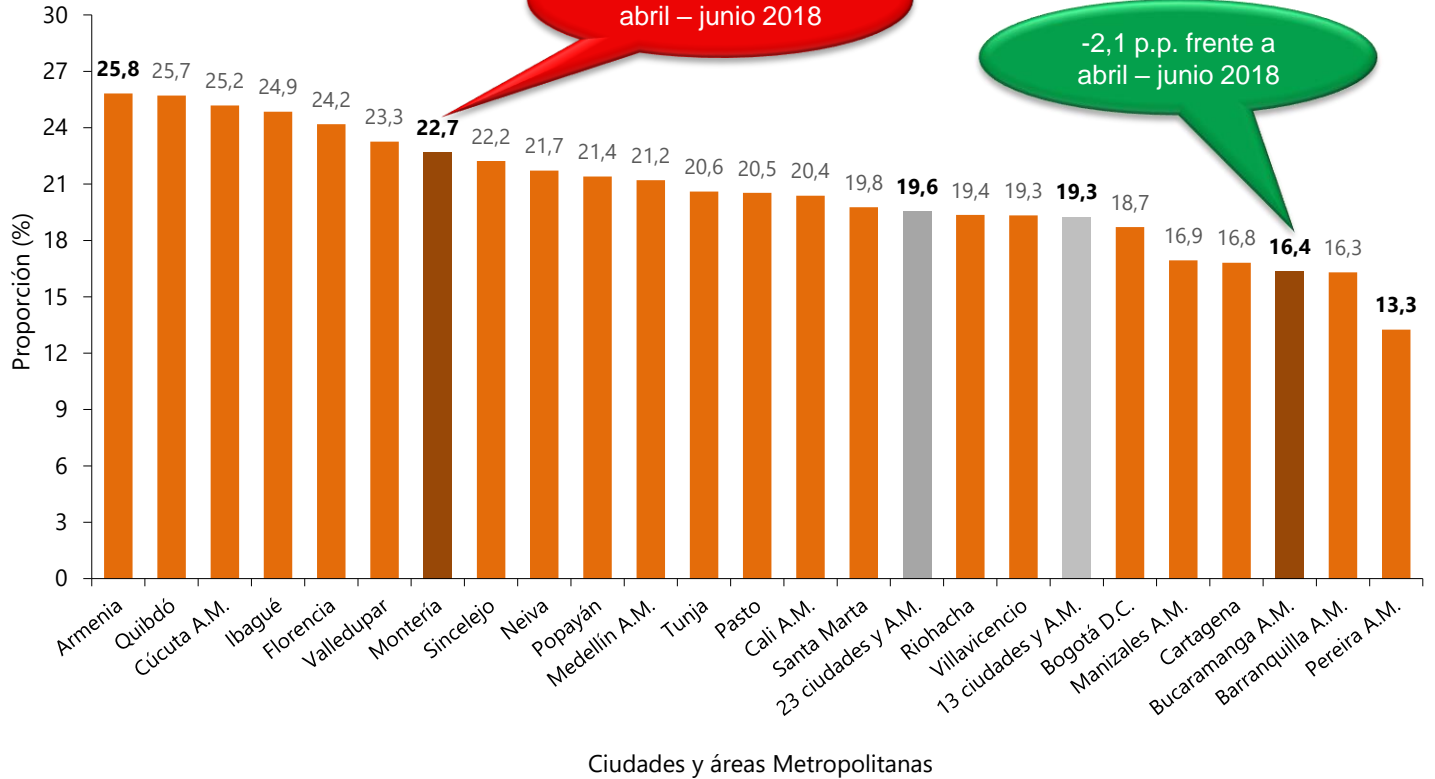
• Datos expandidos con proyecciones de población elaboradas con base en los resultados del Censo 2005.

Fuente: DANE – GEIH.



## Tasa de desempleo población joven (14 a 28 años)

23 ciudades y áreas metropolitanas  
Abril - junio 2019



\* Variación estadísticamente significativa.

p.p.: Puntos porcentuales.

**Notas:** • Total 13 ciudades y áreas metropolitanas incluye Bogotá D.C., Medellín A.M., Cali A.M., Barranquilla A.M., Bucaramanga A.M., Manizales A.M., Pereira A.M., Cúcuta A.M., Pasto, Ibagué, Montería, Cartagena y Villavicencio.

• Total 23 ciudades y áreas metropolitanas incluye 13 ciudades y áreas metropolitanas más Tunja, Florencia, Popayán, Valledupar, Quibdó, Neiva, Riohacha, Santa Marta, Armenia y Sincelejo.

Fuente: DANE, GEIH.



## *Migración*

Julio ● 2018 – junio ● 2019

**Total nacional**



## Migración

Tasa global de participación-TGP

Tasa de ocupación-TO

Tasa de desempleo-TD

Julio 2018 – junio 2019

Tasas (%)	Total Nacional	
	¿Hace 12 meses vivía en Venezuela?	
	SI	NO
<b>TGP</b>	74,4*	63,6*
<b>TO</b>	59,9	57,2*
<b>TD</b>	19,4 (↑)	10,0*
<b>TD</b> (Julio 2017 – junio 2018)	19,3	9,4

\* Variación estadísticamente significativa.

**Notas:** • El dominio total nacional no incluye la población de los departamentos Amazonas, Arauca, Casanare, Guainía, Guaviare, Putumayo, Vaupés, Vichada y San Andrés.

• Datos expandidos con proyecciones de población elaboradas con base en los resultados del Censo 2005.

Fuente: DANE, GEIH.





## Variación absoluta de la población ocupada, desocupada e inactiva

Abril – junio 2019

Poblaciones	Variación absoluta (miles de personas)		
	Total Nacional	Población que hace 12 meses no vivía en Venezuela	Población que hace 12 meses vivía en Venezuela
Población ocupada	<b>-363</b>	<b>-369</b>	<b>6</b>
Población desocupada	<b>+147</b>	<b>+133</b>	<b>+14</b>
Población inactiva	<b>+716</b>	<b>+634</b>	<b>+82</b>

**Notas:** • El dominio total nacional no incluye la población de los departamentos Amazonas, Arauca, Casanare, Guainía, Guaviare, Putumayo, Vaupés, Vichada y San Andrés.

• Datos expandidos con proyecciones de población elaboradas con base en los resultados del Censo 2005.

Fuente: DANE, GEIH.



## Variación absoluta de la población ocupada, desocupada e inactiva

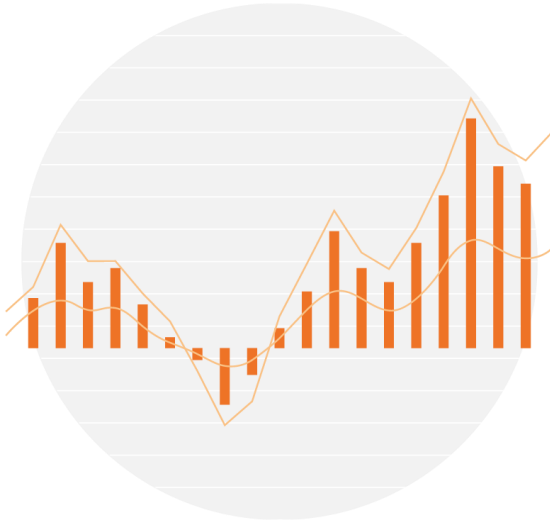
Julio 2018 – junio 2019

Poblaciones	Variación absoluta (miles de personas)		
	Total Nacional	Población que hace 12 meses no vivía en Venezuela	Población que hace 12 meses vivía en Venezuela
Población ocupada	-10	-132	122
Población desocupada	178	148	30
Población inactiva	326	257	69

**Notas:** • El dominio total nacional no incluye la población de los departamentos Amazonas, Arauca, Casanare, Guainía, Guaviare, Putumayo, Vaupés, Vichada y San Andrés.

• Datos expandidos con proyecciones de población elaboradas con base en los resultados del Censo 2005.

Fuente: DANE, GEIH.



## *Tendencias*

- *Tasa de ocupación (TO)*
- *Tasa de desempleo (TD)*

Total Nacional  
13 ciudades y áreas metropolitanas

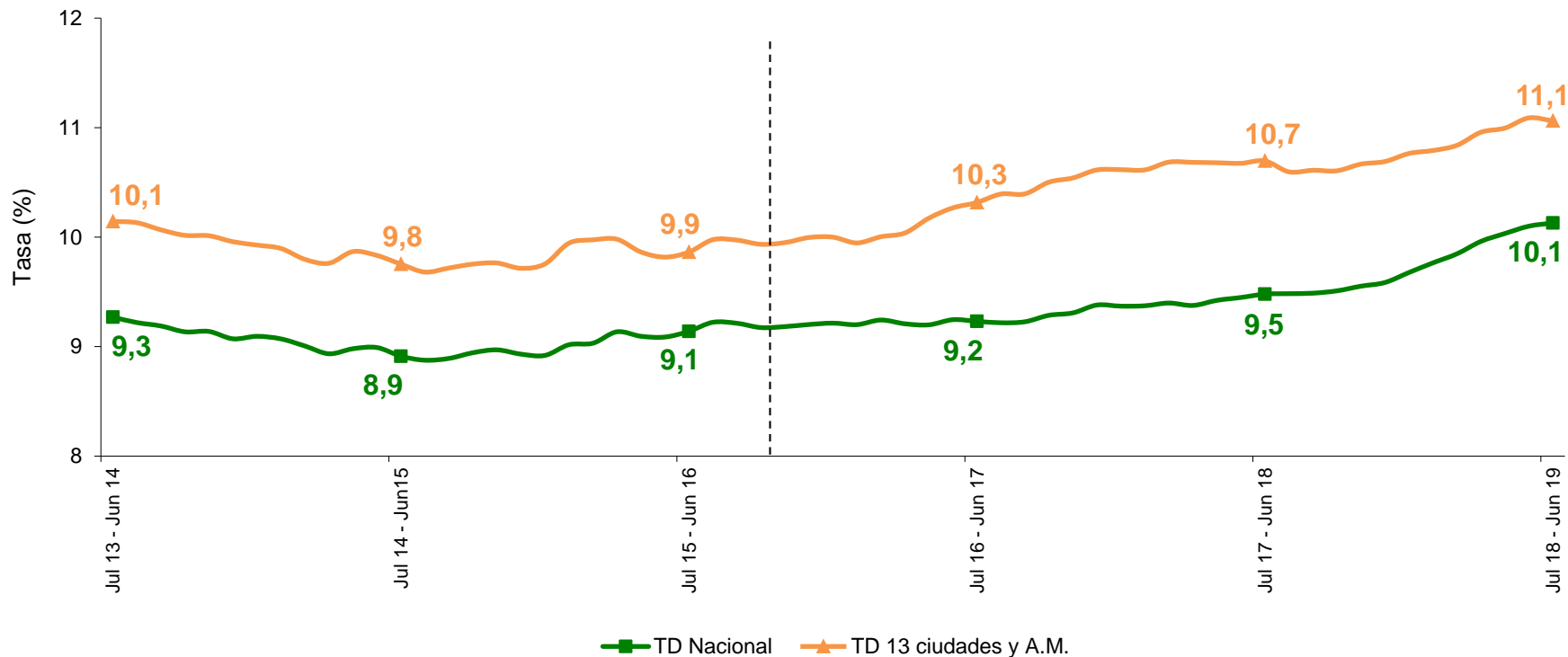
**Julio • 2018 – junio • 2019**

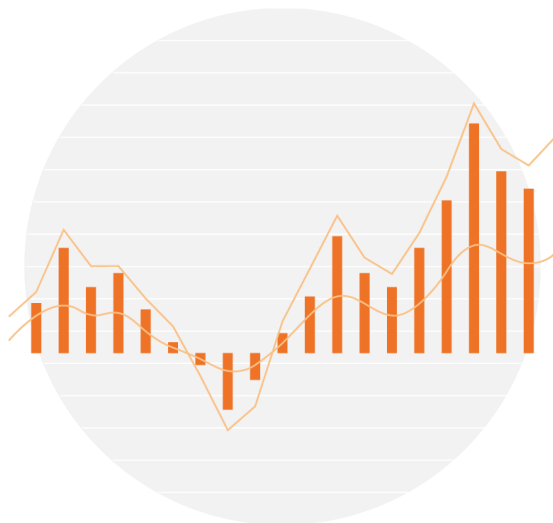


## Tasa de desempleo (TD)

Total nacional y 13 ciudades y áreas metropolitanas

Año móvil, julio – junio (2013–2019)





# *Tasa de desempleo*

## *Evolución histórica mensual*

Total Nacional

13 ciudades y áreas metropolitanas

**Junio • 2009 – junio • 2019**



## Tasa de desempleo (TD)

Total nacional y 13 ciudades y áreas metropolitanas

Junio (2009–2019)

Tasa de desempleo - TD (%)	Junio										
	2009	2010	2011	2012	2013	2014	2015	2016	2017	2018	2019
<b>Total nacional</b>	11,3	11,6	10,9	10,0	9,2	9,2	8,2	8,9	8,7	9,1	9,4
<b>13 ciudades y A.M.</b>	13,0	12,8	11,8	11,3	11,2	10,7	9,7	10,2	10,8	11,1	10,7

**Notas:** • El dominio total nacional no incluye la población de los departamentos de Amazonas, Arauca, Casanare, Guainía, Guaviare, Putumayo, Vaupés, Vichada y San Andrés.

• Datos expandidos con proyecciones de población elaboradas con base en los resultados del Censo 2005.

Fuente: DANE, GEIH.



## Variación en puntos porcentuales (p.p.) de la tasa global de participación, ocupación y desempleo

Total nacional

Junio 2017 – Junio 2019

Total Nacional													
Variaciones tasas en p.p.													
Tasas	Jun 2018 - Jun 2017	Jul 2018 - Jul 2017	Ago 2018 - Ago 2017	Sep 2018 - Sep 2017	Oct 2018 - Oct 2017	Nov 2018 - Nov 2017	Dic 2018 - Dic 2017	Ene 2019 - Ene 2018	Feb 2019 - Feb 2018	Mar 2019 - Mar 2018	Abr 2019 - Abr 2018	May 2019 - May 2018	Jun 2019 - Jun 2018
<b>TGP</b>	-1,0	-0,1	-0,3	+0,2	-0,4	-1,7 *	+0,8	+0,2	+0,5	+0,3	-2,4 *	-1,1 *	<b>-0,6</b>
<b>TO</b>	-1,2 *	-0,1	-0,3	+0,0	-0,7	-1,8 *	+0,0	-0,5	-0,1	-0,6	-2,7 *	-1,5 *	<b>-0,8</b>
<b>TD</b>	+0,4 *	+0,0	+0,1	+0,3	+0,5	+0,4	+1,1 *	+1,0 *	+1,0 *	+1,4 *	+0,9 *	+0,8	<b>+0,4</b>

\* Variación estadísticamente significativa.

p.p.: puntos porcentuales.

Notas: Datos expandidos con proyecciones de población elaboradas con base en los resultados del Censo 2005.

Fuente: DANE, GEIH.



## Variación en puntos porcentuales (p.p.) de la tasa global de participación, ocupación y desempleo

13 ciudades y áreas metropolitanas

Junio 2017 – Junio 2019

### 13 ciudades y áreas metropolitanas Variaciones tasas en p.p.

Tasas	Jun 2018 - Jun 2017	Jul 2018 - Jul 2017	Ago 2018 - Ago 2017	Sep 2018 - Sep 2017	Oct 2018 - Oct 2017	Nov 2018 - Nov 2017	Dic 2018 - Dic 2017	Ene 2019 - Ene 2018	Feb 2019 - Feb 2018	Mar 2019 - Mar 2018	Abr 2019 - Abr 2018	May 2019 - May 2018	Jun 2019 - Jun 2018
<b>TGP</b>	-1,4 *	+0,2	-1,5 *	-0,0	-0,2	-1,0	-0,2	-0,0	+0,0	-0,3	-1,1	-0,8	<b>-0,3</b>
<b>TO</b>	-1,4 *	+0,9	-1,4 *	+0,0	-0,7	-1,1	-0,8	-0,2	-0,3	-1,2	-1,3 *	-1,5 *	<b>-0,1</b>
<b>TD</b>	+0,3	-1,2 *	+0,2	-0,1	+0,7	+0,3	+0,9	+0,3	+0,6	+1,4 *	+0,5	+1,1	<b>-0,3</b>

\* Variación estadísticamente significativa.

p.p.: puntos porcentuales.

Notas: Datos expandidos con proyecciones de población elaboradas con base en los resultados del Censo 2005.

Fuente: DANE, GEIH.





/DANEColombia



@DANE\_Colombia



@DANE\_Colombia



/DANEColombia

# ***Mercado Laboral***



El futuro  
es de todos

Gobierno  
de Colombia