

MERCADO LABORAL

Principales Resultados

ENERO 2018

MERCADO LABORAL

Nacional y 13 ciudades y Áreas metropolitanas

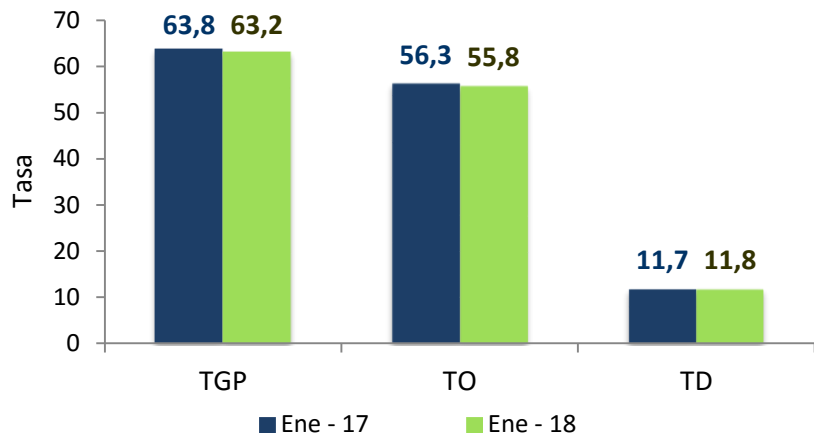
Enero 2018

En este dominio de estudio no se incluye la población de los nuevos departamentos (Constitución de 1991)

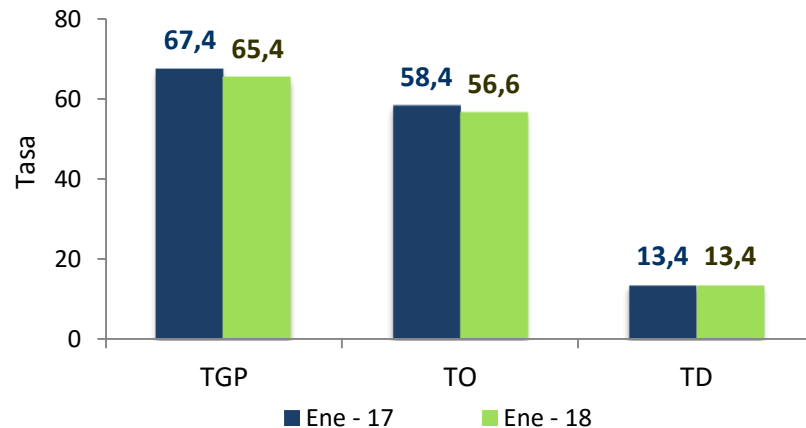
Tasa global de participación, ocupación y desempleo Total nacional y 13 ciudades y áreas metropolitanas

Mensual

Total nacional



13 ciudades y áreas metropolitanas



Para el total nacional, en enero de 2018 la **tasa de desempleo se ubicó en 11,8%**

Para las 13 ciudades y Áreas Metropolitanas, la **tasa de desempleo se ubicó en 13,4%**

Datos expandidos con proyecciones de población elaboradas con base en los resultados del Censo 2005.



Población ocupada, desocupada e inactiva
Total nacional
Mensual

Población Total nacional	Enero		Variación	
	2017	2018	Absoluta	%
Ocupados	21.481	21.591	111	0,5
Desocupados	2.855	2.878	23	0,8
Inactivos	13.788	14.224	435	3,2

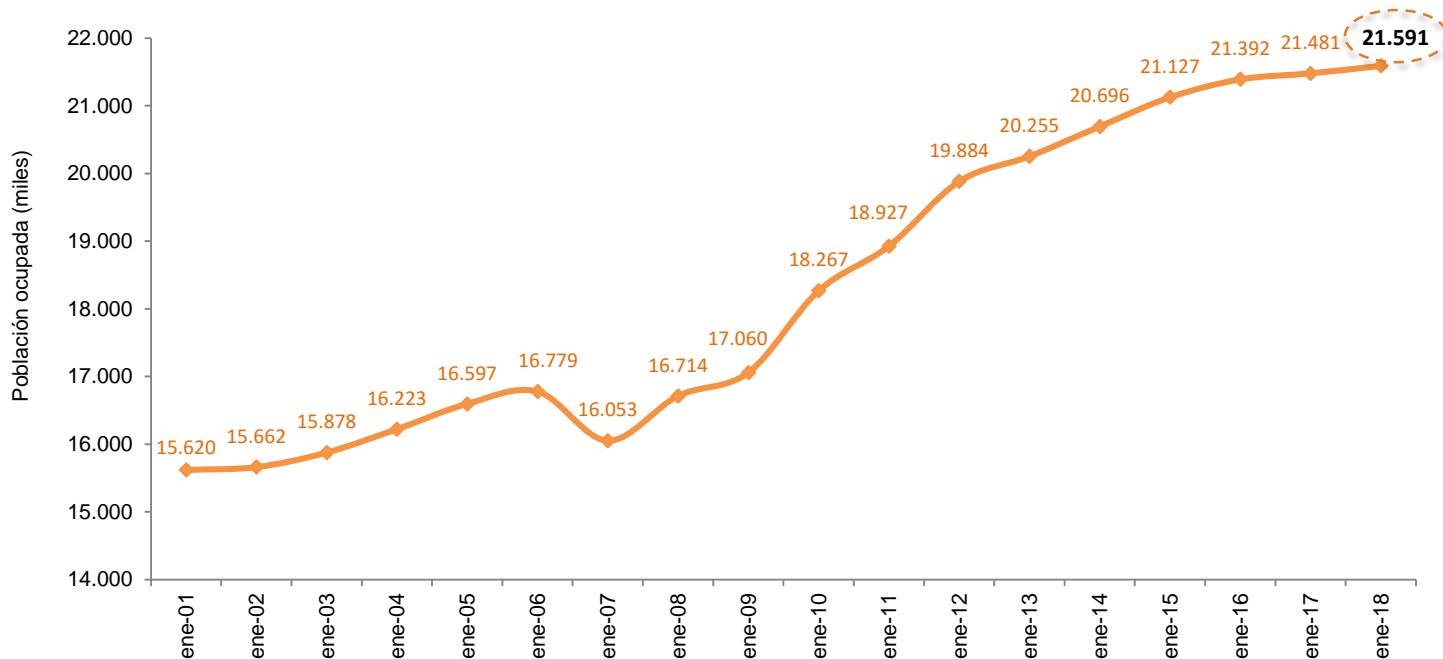
Para enero de 2018, 111 mil personas más estaban ocupadas en comparación con el mismo mes de 2017

Nota: Resultado en miles de personas. Por efecto de redondeo en miles, los totales pueden diferir ligeramente.
Datos expandidos con proyecciones de población elaboradas con base en los resultados del Censo 2005.



DANE
INFORMACIÓN ESTRATÉGICA

Población ocupada Total nacional – Mensual Enero (2001 – 2018)



En **enero de 2018** el nivel de ocupados fue el **más alto para cualquier mes de enero** desde que hay cifras comparables. Se situó por encima de los **21 millones** de personas

Nota: Resultado en miles de personas. Por efecto de redondeo en miles, los totales pueden diferir ligeramente.
Datos expandidos con proyecciones de población elaboradas con base en los resultados del Censo 2005.



Distribución porcentual, variación y contribución a la variación de la población ocupada según dominio geográfico

Total nacional

Mensual – enero 2018

Dominio geográfico	Distribución (%)	Variación (%)	Contribución (p.p.)
Total nacional	100,0	0,5	0,5
Otras cabeceras	25,6	4,4	1,1
Centros poblados y rural disperso	21,8	1,1	0,2
10 ciudades	5,3	0,7	0,0
13 ciudades y áreas metropolitanas	47,3	-1,8	-0,9

Otras cabeceras fue el dominio geográfico que más contribuyó a la ocupación en enero de 2018

p.p: Puntos porcentuales.

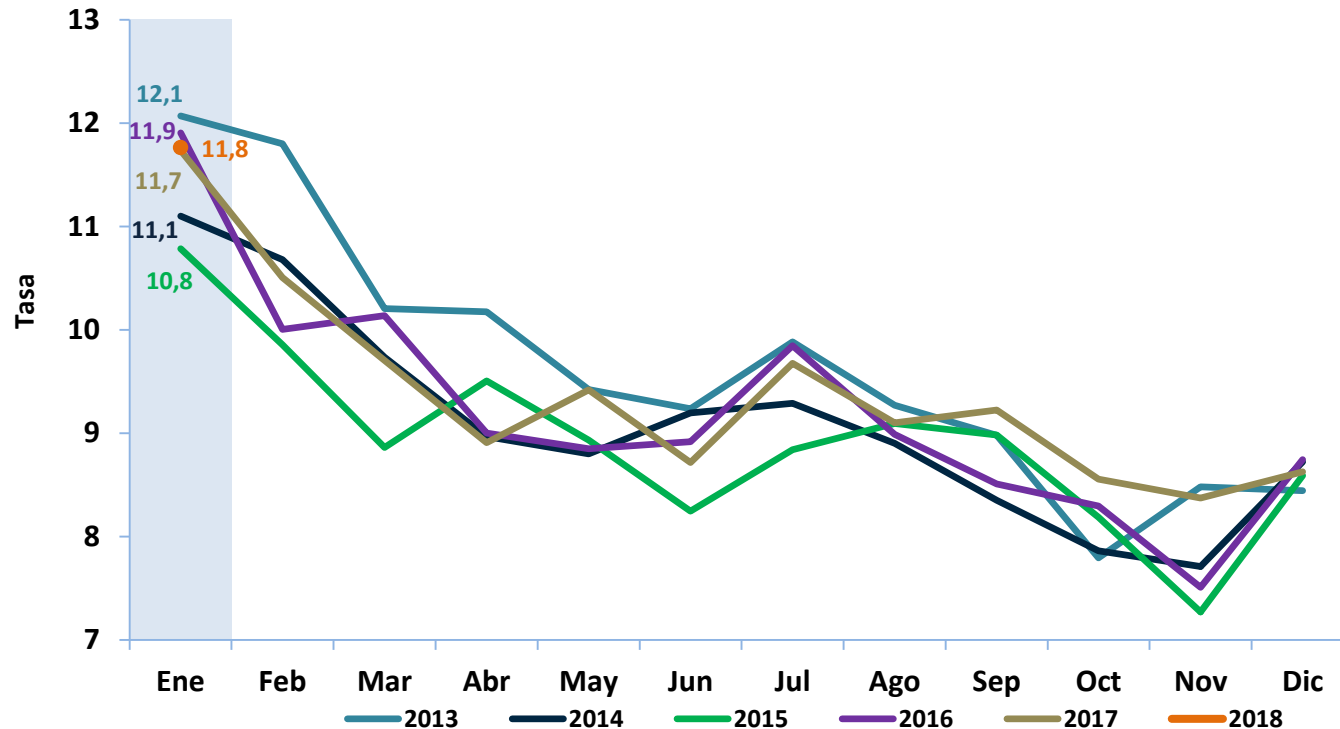
Nota: Resultado en miles de personas. Por efecto de redondeo en miles, los totales pueden diferir ligeramente.
 Datos expandidos con proyecciones de población elaboradas con base en los resultados del Censo 2005.

Fuente: DANE - GEIH



DANE
 INFORMACIÓN ESTRATÉGICA

Tasa de desempleo
Total nacional
Serie mensual (2013 – 2018)



Datos expandidos con proyecciones de población elaboradas con base en los resultados del Censo 2005

Fuente: DANE - GEIH

En enero de 2018 la tasa de desempleo se ubicó en 11,8%, manteniendo la estacionalidad característica para este mes



MERCADO LABORAL

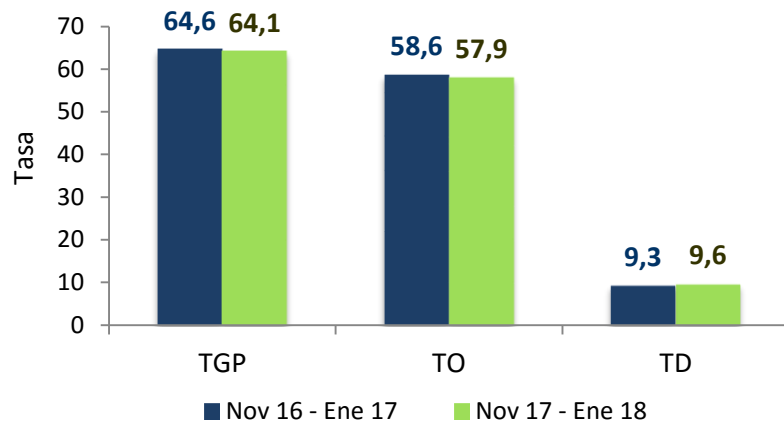
Nacional y 13 ciudades y Áreas metropolitanas

Trimestre móvil noviembre 2017-enero 2018

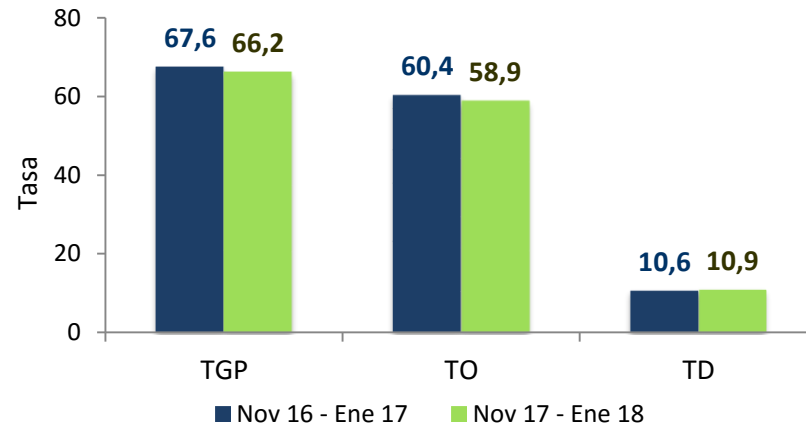
Tasa global de participación, ocupación y desempleo Total nacional y 13 ciudades y Áreas metropolitanas

Trimestre móvil

Total nacional



13 ciudades y Áreas metropolitanas



Para el total nacional, en el trimestre móvil noviembre 2017 – enero 2018 **la tasa de desempleo fue 9,6%**

Para las 13 ciudades y Áreas metropolitanas, **la tasa de desempleo se ubicó en 10,9%**

Datos expandidos con proyecciones de población elaboradas con base en los resultados del Censo 2005



Indicadores de mercado laboral por ciudad

Trimestre móvil noviembre 2017 – enero 2018

Noviembre 2017 – enero 2018					
Ciudad	TGP	TO	TD (2018)	TD (2017)	Variación TD
Cúcuta AM	61,2	51,1	16,5	16,5	=
Quibdó	52,0	44,2	15,1	15,9	-
Armenia	64,6	55,2	14,6	15,2	-
Ibagué	66,8	57,2	14,4	12,6	+
Valledupar	61,3	52,7	14,0	12,8	+
Riohacha	63,3	54,9	13,3	14,3	-
Florencia	60,4	52,7	12,8	11,1	+
Villavicencio	65,4	57,1	12,7	12,8	-
Manizales AM	61,3	53,9	12,0	10,7	+
Medellín AM	64,9	57,2	11,9	11,1	+
Cali AM	67,4	59,4	11,8	11,0	+
Neiva	65,2	57,7	11,6	11,5	+
Total 23 ciudades y AM	65,7	58,5	11,0	10,8	+
Montería	63,1	56,1	11,0	10,0	+
Total 13 ciudades y AM	66,2	58,9	10,9	10,6	+
Bogotá DC	68,6	61,1	10,9	10,6	+
Popayán	58,2	51,8	10,9	13,5	-
Pasto	68,8	61,8	10,3	10,0	+
Tunja	61,4	55,3	9,9	10,5	-
Sincelejo	68,9	62,4	9,5	10,3	-
Pereira AM	64,9	59,0	9,1	10,7	-
Bucaramanga AM	67,7	61,8	8,7	8,6	+
Santa Marta	59,5	54,8	7,9	7,9	=
Barranquilla AM	64,6	59,8	7,5	8,1	-
Cartagena	56,2	52,1	7,4	8,9	-

Fuente: DANE - GEIH

Diez ciudades presentaron **variación negativa** en la tasa de desempleo

Siete de las 23 ciudades presentaron tasas de desempleo de un dígito

Notas:

- Datos expandidos con proyecciones de población elaboradas con base en los resultados del Censo 2005.
- El total de las 23 ciudades no incluye San Andrés por tener una distribución de la muestra diferente.



DANE
INFORMACIÓN ESTRATÉGICA

MERCADO LABORAL

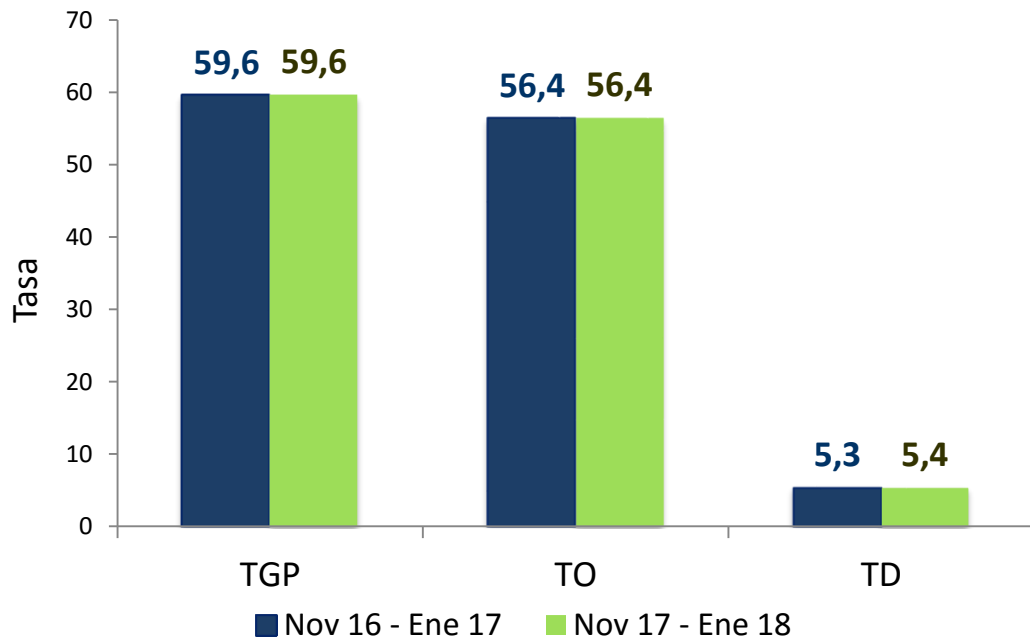
Centros poblados y rural disperso

Noviembre 2017 - enero 2018

Tasa global de participación, ocupación y desempleo Centros poblados y rural disperso

Trimestre móvil

Noviembre – enero (2017 – 2018)



La tasa de desempleo en los centros poblados y rural disperso fue 5,4%.



DANE
INFORMACIÓN ESTRATÉGICA

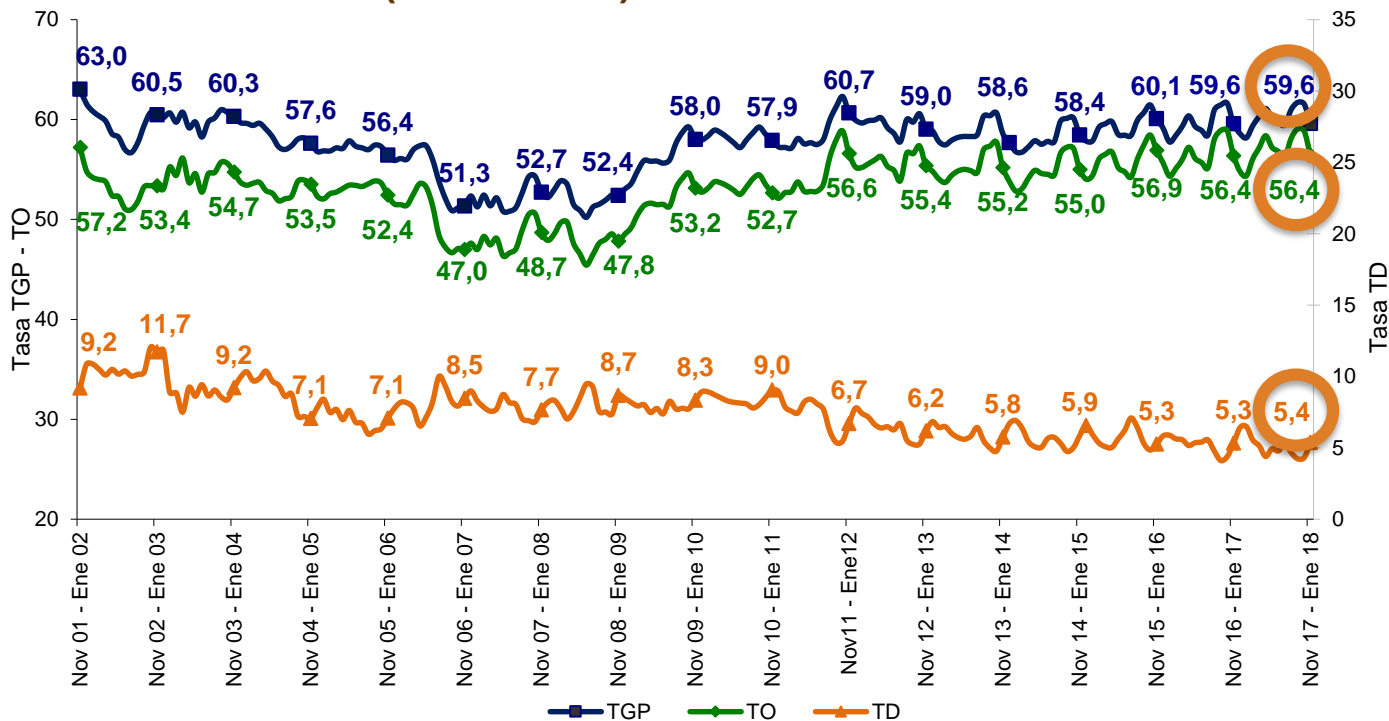
Datos expandidos con proyecciones de población elaboradas con base en los resultados del Censo 2005.

Tasa global de participación, ocupación y desempleo

Centros poblados y rural disperso

Trimestre móvil

Noviembre – enero (2001 – 2018)



Datos expandidos con proyecciones de población elaboradas con base en los resultados del Censo 2005.

La tasa de desempleo en los centros poblados y rural disperso continúa en niveles bajos y estables junto con altas tasas de participación y ocupación



DANE
INFORMACIÓN ESTRATÉGICA

MERCADO LABORAL

Ramas de actividad
Noviembre 2017 – enero 2018
Total nacional

Distribución porcentual, variación y contribución a la variación de la población ocupada según ramas de actividad

Total nacional

Trimestre móvil noviembre 2017 – enero 2018

Rama de actividad	Distribución (%)	Variación (%)	Contribución (p.p)
Total nacional	100,0	0,3	0,3
Agricultura, ganadería, caza, silvicultura y pesca	17,0	7,9	1,2
Actividades inmobiliarias, empresariales y de alquiler	8,3	2,5	0,2
Industria manufacturera	11,8	1,1	0,1
Transporte, almacenamiento y comunicaciones	8,0	1,1	0,1
Otras ramas*	2,6	-1,2	0,0
Construcción	6,3	-0,6	0,0
Comercio, hoteles y restaurantes	27,6	-1,7	-0,5
Servicios comunales, sociales y personales	18,4	-4,1	-0,8

Agricultura y Actividades empresariales fueron las ramas que presentaron mayor contribución a la ocupación en el trimestre móvil noviembre 2017 – enero de 2018

p.p: puntos porcentuales

Otras ramas*: Explotación de minas y canteras, Suministro de electricidad, gas y agua, Intermediación financiera.

Datos expandidos con proyecciones de población elaboradas con base en los resultados del Censo 2005.



DANE
INFORMACIÓN ESTRATÉGICA

MERCADO LABORAL

Ramas de actividad

Noviembre 2017 – enero 2018

Total 13 ciudades y Áreas Metropolitanas

Distribución porcentual, variación y contribución a la variación de la población ocupada según ramas de actividad

Total 13 ciudades y Áreas Metropolitanas (AM)

Trimestre móvil noviembre 2017 – enero 2018

Rama de actividad	Distribución (%)	Variación (%)	Contribución (p.p)
Total 13 ciudades y áreas metropolitanas	100,0	-1,0	-1,0
Actividades inmobiliarias, empresariales y de alquiler	12,8	3,5	0,4
Transporte, almacenamiento y comunicaciones	9,3	4,3	0,4
Construcción	6,4	0,3	0,0
Otras ramas*	3,8	-4,3	-0,2
Comercio, hoteles y restaurantes	30,7	-1,1	-0,3
Industria manufacturera	15,4	-3,5	-0,5
Servicios comunales, sociales y personales	21,7	-3,7	-0,8

Actividades inmobiliarias y Transporte fueron las ramas que presentaron mayor contribución a la variación de los ocupados en las 13 ciudades y Áreas Metropolitanas

p.p: puntos porcentuales

Otras ramas*: Explotación de minas y canteras, Suministro de electricidad, gas y agua, Intermediación financiera y Agricultura, ganadería, caza, silvicultura y pesca.

Datos expandidos con proyecciones de población elaboradas con base en los resultados del Censo 2005.



DANE
INFORMACIÓN ESTRATÉGICA

POSICIÓN OCUPACIONAL

Total nacional

Noviembre 2017 – enero 2018

Distribución porcentual, variación y contribución a la variación de la población ocupada según posición ocupacional

Total Nacional

Trimestre móvil noviembre 2017 – enero 2018

Posición ocupacional	Distribución (%)	Variación (%)	Contribución (p.p)
Total nacional	100,0	0,3	0,3
Patrón o empleador	4,4	20,0	0,7
Trabajador sin remuneración°	4,5	7,3	0,3
Obrero, empleado particular	38,6	0,5	0,2
Empleado doméstico	3,0	-3,8	-0,1
Jornalero o peón	2,6	-5,9	-0,2
Obrero, empleado del gobierno	3,6	-6,3	-0,2
Trabajador por cuenta propia	43,3	-0,9	-0,4

El empleado particular aportó a la variación de la ocupación 0,2 puntos porcentuales y el trabajador por cuenta propia aportó -0,4 puntos porcentuales

p.p: Puntos porcentuales

Trabajador sin remuneración° incluye a los trabajadores familiares sin remuneración y a los trabajadores sin remuneración en empresas de otros hogares.

Datos expandidos con proyecciones de población elaboradas con base en los resultados del Censo 2005.



DANE
INFORMACIÓN ESTRATÉGICA

POSICIÓN OCUPACIONAL

Total 13 ciudades y Áreas Metropolitanas

Noviembre 2017 – enero 2018

Distribución porcentual, variación y contribución a la variación de la población ocupada según posición ocupacional

Total 13 ciudades y Áreas Metropolitanas (AM)

Trimestre móvil noviembre 2017 – enero 2018

Posición ocupacional	Distribución (%)	Variación (%)	Contribución (p.p)
Total 13 ciudades y áreas metropolitanas	100,0	-1,0	-1,0
Obrero, empleado particular^	52,2	1,0	0,5
Patrón o empleador	4,1	8,2	0,3
Empleado doméstico	3,2	1,2	0,0
Obrero, empleado del gobierno	3,8	-4,9	-0,2
Trabajador sin remuneración°	1,7	-22,9	-0,5
Trabajador por cuenta propia	34,8	-3,3	-1,2

El empleado particular aportó a la variación de la ocupación 0,5 puntos porcentuales y el **trabajador por cuenta propia** aportó -1,2 puntos porcentuales

p.p: Puntos porcentuales

Obrero, empleado particular^ incluye al Jornalero o Peón.

Trabajador sin remuneración° incluye a los trabajadores familiares sin remuneración y a los trabajadores sin remuneración en empresas de otros hogares.

Datos expandidos con proyecciones de población elaboradas con base en los resultados del Censo 2005.



DANE
INFORMACIÓN ESTRATÉGICA



GOBIERNO DE COLOMBIA



DANE

INFORMACIÓN
ESTRATÉGICA