

# MERCADO LABORAL

Principales Resultados

ABRIL 2017



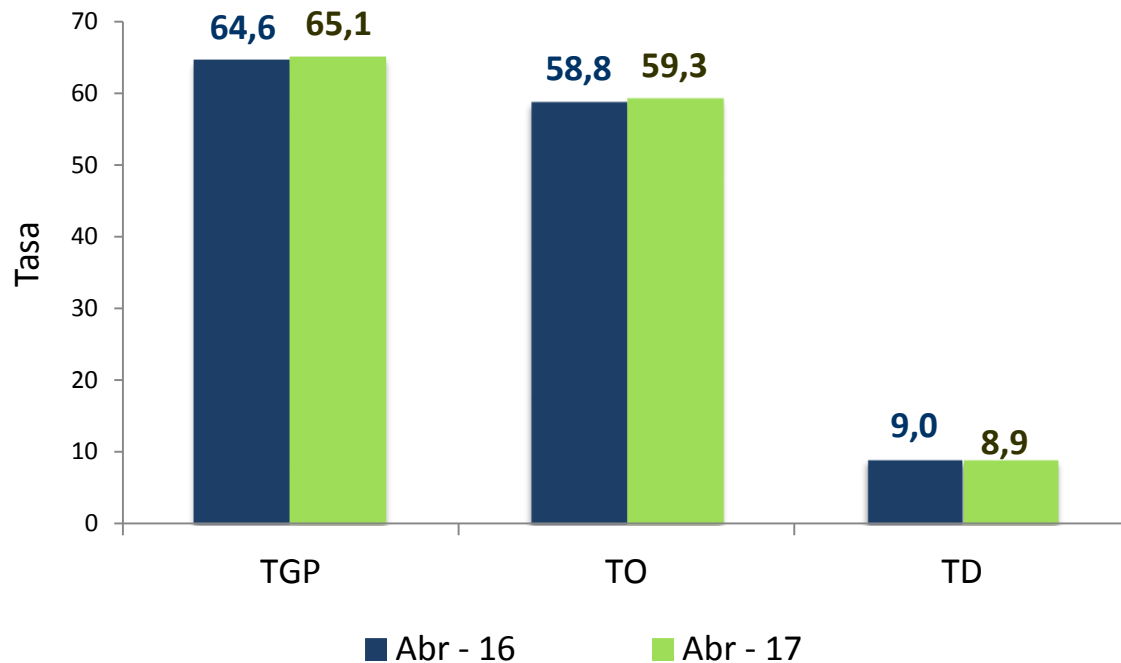
**DANE**  
Para tomar decisiones

# MERCADO LABORAL NACIONAL

**ABRIL 2017**

En este dominio de estudio no se incluye la población de los nuevos departamentos (Constitución de 1991).

## Tasa Global de Participación, Ocupación y Desempleo Total Nacional - Mensual



En abril de  
2017 la tasa  
de desempleo  
se ubicó  
en 8,9%

Datos expandidos con proyecciones de población elaboradas con base en los resultados del Censo 2005.

Fuente: DANE - GEIH

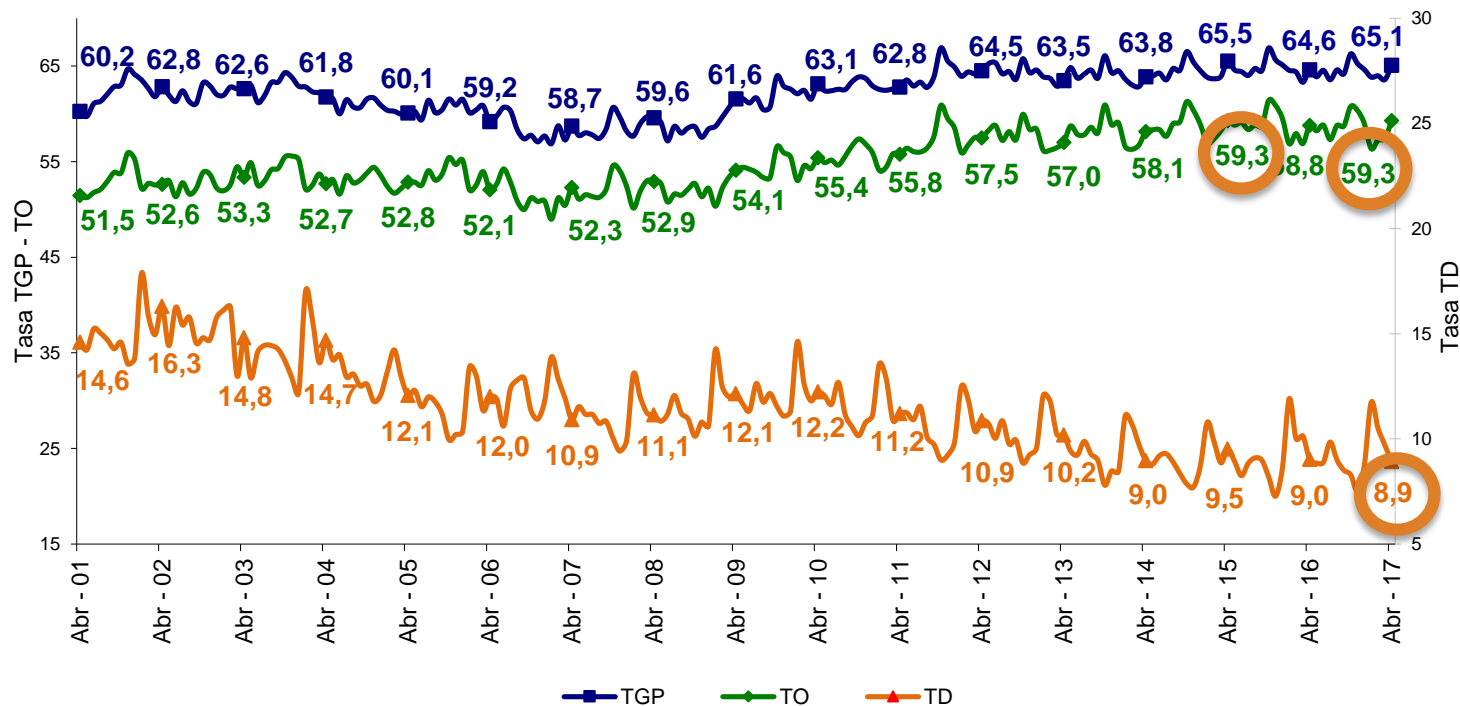


**DANE**  
Para tomar decisiones

# Tasa Global de Participación, Ocupación y Desempleo

## Total Nacional – Mensual

### Abril (2001 – 2017)



La tasa de desempleo de abril 2017, fue la **más baja de los últimos 17 años** para este mes y está acompañada de altas tasas de participación y ocupación.

Datos expandidos con proyecciones de población elaboradas con base en los resultados del Censo 2005.

Fuente: DANE - GEIH



DANE  
Para tomar decisiones

# Población Ocupada, Desocupada e Inactiva Total Nacional

**Mes**

POBLACIÓN TOTAL NACIONAL	ABRIL		VARIACIÓN	
	2016	2017	ABSOLUTA	%
Ocupados	22.179	22.669	489	2,2
Desocupados	2.198	2.217	19	0,9
Inactivos	13.369	13.365	-4	0,0

En abril de  
2017, **489 mil**  
**personas más**  
encontraron  
empleo

Nota: Resultado en miles. Por efecto de redondeo en miles, los totales pueden diferir ligeramente.  
Datos expandidos con proyecciones de población elaboradas con base en los resultados del Censo 2005.

Fuente: DANE - GEIH



**DANE**  
Para tomar decisiones

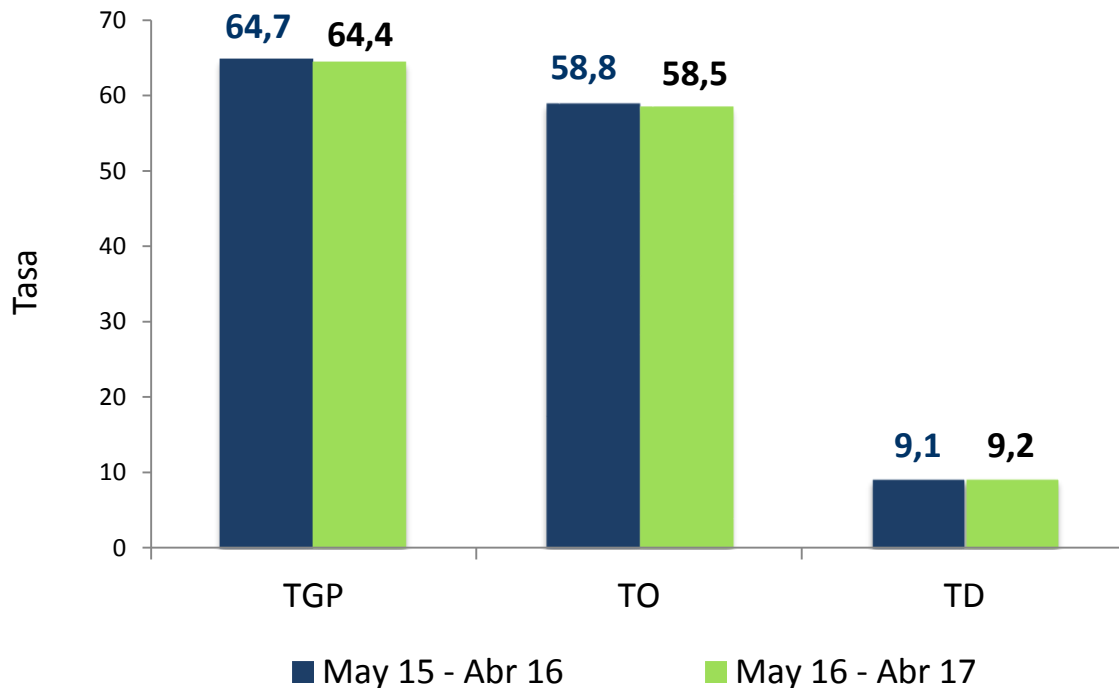




# MERCADO LABORAL

DOCE MESES MAYO 2016 – ABRIL 2017

## Tasa Global de Participación, Ocupación y Desempleo Total Nacional – Doce Meses



En la medición de los últimos 12 meses (móviles), el desempleo completa **44 periodos consecutivos con tasa de un dígito.**



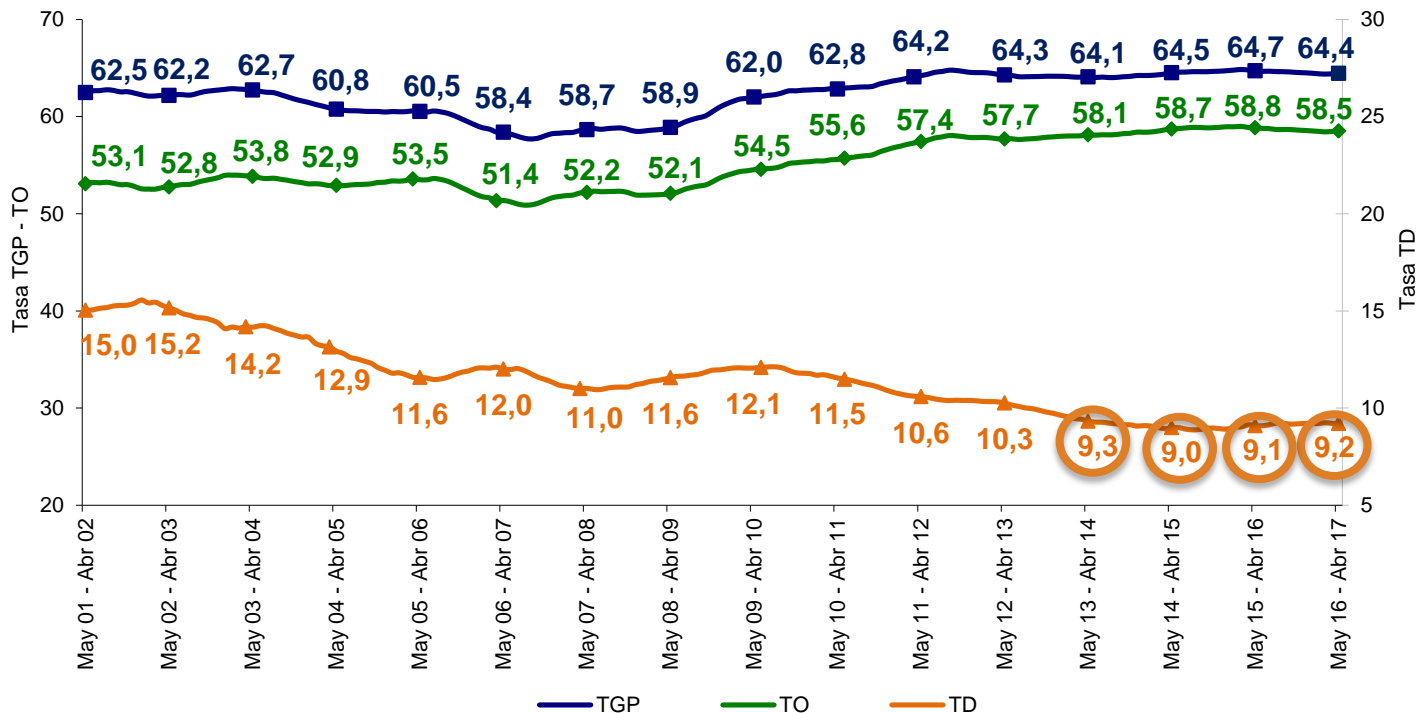
**DANE**  
Para tomar decisiones

Datos expandidos con proyecciones de población elaboradas con base en los resultados del Censo 2005.

# Tasa Global de Participación, Ocupación y Desempleo

## Total Nacional – promedio doce meses

### Mayo – abril (2001 - 2017)



Con el periodo mayo 2016 – abril 2017 se completan **4 periodos** con **tasa de desempleo de un dígito** y tasas de participación y ocupación altas.

Datos expandidos con proyecciones de población elaboradas con base en los resultados del Censo 2005.



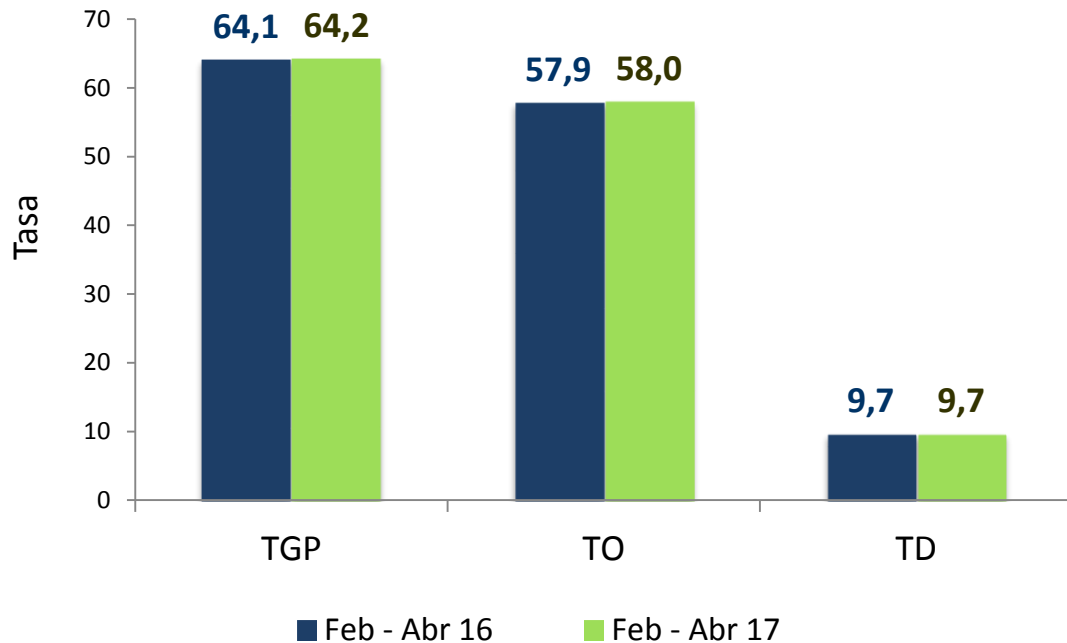


# MERCADO LABORAL NACIONAL

---

TRIMESTRE MÓVIL FEBRERO – ABRIL 2017

## Tasa Global de Participación, Ocupación y Desempleo Total Nacional – Trimestre móvil



En el trimestre móvil febrero – abril de 2017 la tasa de desempleo se situó en 9,7% con tasas de participación y ocupación altas y estables.



**DANE**  
Para tomar decisiones

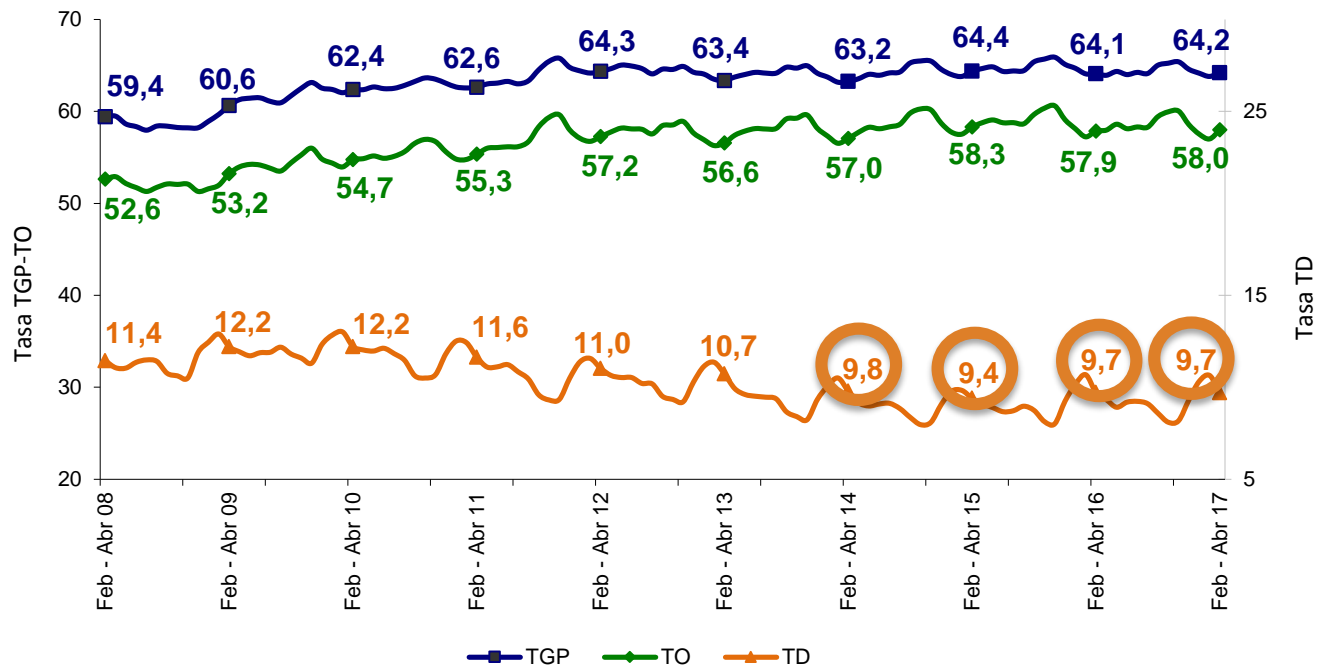
Datos expandidos con proyecciones de población elaboradas con base en los resultados del Censo 2005.

# Tasa Global de Participación, Ocupación y Desempleo

## Total Nacional

### Trimestre móvil

### Febrero – abril (2008 – 2017)



Con la tasa de desempleo de febrero - abril 2017, se completaron 4 periodos consecutivos con tasas de un dígito.

Datos expandidos con proyecciones de población elaboradas con base en los resultados del Censo 2005.



# MERCADO LABORAL

FEBRERO – ABRIL 2017

**CENTROS POBLADOS Y RURAL DISPERSO**

En este dominio de estudio no se incluye la población de los nuevos departamentos (Constitución de 1991).

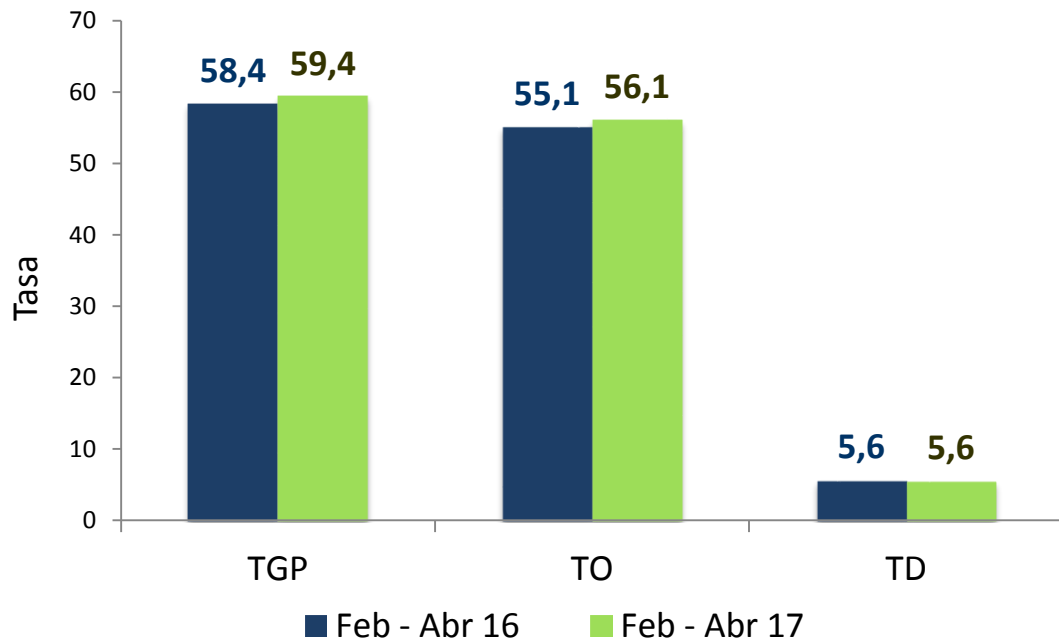


# Tasa Global de Participación, Ocupación y Desempleo

## Centros poblados y rural disperso

**Trimestre móvil**

**Febrero – abril (2016 – 2017)**



**La tasa de desempleo** en los centros poblados y rural disperso **se situó en 5,6 % con tasas de participación y ocupación altas y estables.**

Datos expandidos con proyecciones de población elaboradas con base en los resultados del Censo 2005.

Fuente: DANE - GEIH



**DANE**  
Para tomar decisiones

# MERCADO LABORAL

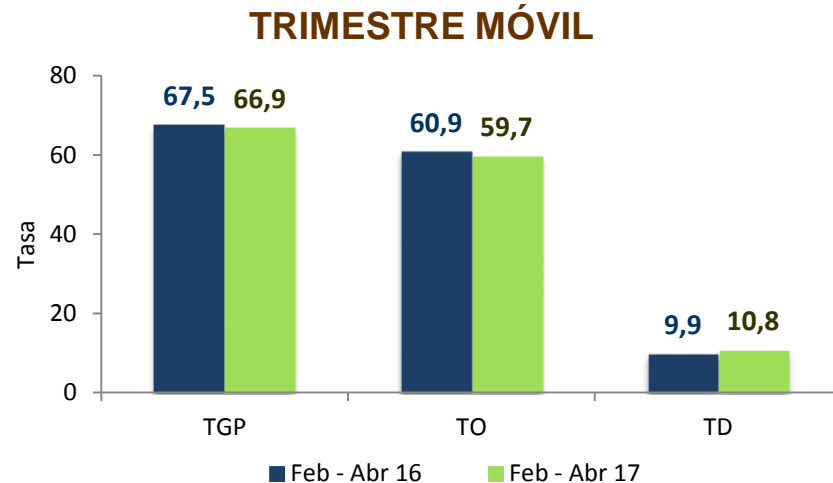
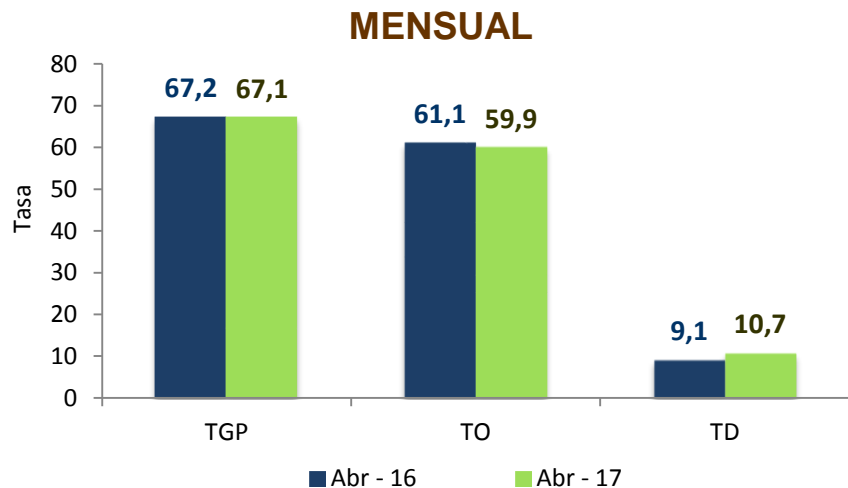
## TRECE CIUDADES Y ÁREAS METROPOLITANAS

ABRIL 2017



# Tasa Global de Participación, Ocupación y Desempleo

## Total 13 Ciudades y áreas metropolitanas



Para abril de 2017 en las 13 ciudades y áreas metropolitanas, la tasa de desempleo se ubicó en **10,7 %**.

En el trimestre móvil febrero – abril 2017, la tasa de desempleo se ubicó en **10,8 %**.

Datos expandidos con proyecciones de población elaboradas con base en los resultados del Censo 2005.

Fuente: DANE - GEIH



**DANE**  
Para tomar decisiones

# Indicadores de Mercado Laboral por Ciudad

## Trimestre móvil febrero – abril 2017

FEBRERO – ABRIL 2017					
CIUDAD	TGP	TO	TD (2017)	TD (2016)	VARIACIÓN TD
Quibdó	59,7	48,9	18,2	19,7	-
Cúcuta AM	62,4	51,9	16,7	15,9	+
Armenia	63,2	53,9	14,7	16,2	-
Riohacha	63,3	54,0	14,7	14,8	-
Ibagué	65,2	56,4	13,6	14,3	-
Popayán	59,9	51,9	13,3	13,7	-
Valledupar	61,2	53,4	12,7	11,7	+
Villavicencio	66,8	58,5	12,5	13,0	-
Florencia	59,0	51,8	12,2	12,0	+
Neiva	66,7	58,6	12,1	11,4	+
Manizales AM	59,6	52,4	12,1	11,5	+
Cali AM	68,3	60,3	11,7	10,8	+
Tunja	60,1	53,6	10,9	11,5	-
<b>Total 23 ciudades y AM</b>	<b>66,4</b>	<b>59,1</b>	<b>10,9</b>	<b>10,1</b>	<b>+</b>
Medellín AM	65,3	58,2	10,8	11,1	-
Montería	61,8	55,1	10,8	11,6	-
<b>Total 13 ciudades y AM</b>	<b>66,9</b>	<b>59,7</b>	<b>10,8</b>	<b>9,9</b>	<b>+</b>
Bogotá DC	69,6	62,2	10,7	8,5	+
Sincelejo	66,1	59,2	10,4	10,0	+
Pereira AM	66,4	59,9	9,8	10,4	-
Bucaramanga AM	68,7	62,0	9,7	9,3	+
Pasto	67,7	61,4	9,4	9,1	+
Cartagena	57,4	52,2	9,1	8,3	+
Santa Marta	59,5	54,8	8,0	11,0	-
Barranquilla AM	64,8	59,8	7,7	8,1	-
San Andrés*	71,9	67,8	5,7	6,9	-

Fuente: DANE - GEIH

**12 ciudades** presentaron **variación negativa** en la tasa de desempleo.

**6 de las 23 ciudades** presentaron tasas de desempleo de un dígito.

### Notas:

- Datos expandidos con proyecciones de población elaboradas con base en los resultados del Censo 2005.
- El total de las 23 ciudades no incluye San Andrés por tener una distribución de la muestra diferente. Los resultados presentados para San Andrés corresponden al período noviembre 2016 - abril 2017.



**DANE**  
Para tomar decisiones

# MERCADO LABORAL

RAMAS DE ACTIVIDAD  
FEBRERO – ABRIL 2017

TOTAL NACIONAL

# Distribución porcentual, variación y contribución a la variación de la población ocupada según ramas de actividad

## Total Nacional

### Trimestre móvil febrero – abril 2017

Rama de actividad	Distribución (%)	Variación (%)	Contribución (p.p)
<b>Total nacional</b>	<b>100,0</b>	<b>1,5</b>	<b>1,5</b>
Industria manufacturera	12,4	7,3	0,9
Agricultura, ganadería, caza, silvicultura y pesca	16,4	2,8	0,5
Actividades inmobiliarias, empresariales y de alquiler	8,1	5,8	0,5
Transporte, almacenamiento y comunicaciones	8,3	1,7	0,1
Otras ramas*	2,6	-0,3	0,0
Comercio, restaurantes y hoteles	27,2	-0,2	-0,1
Servicios comunales, sociales y personales	19,2	-0,7	-0,1
Construcción	5,9	-2,8	-0,2

**Industria manufacturera, agricultura y actividades inmobiliarias** fueron las ramas que presentaron mayor contribución a la ocupación en el trimestre febrero – abril 2017

p.p: puntos porcentuales

Otras ramas\*: Explotación de minas y canteras, Suministro de electricidad, gas y agua, Intermediación financiera.

Datos expandidos con proyecciones de población elaboradas con base en los resultados del Censo 2005.



# MERCADO LABORAL

RAMAS DE ACTIVIDAD  
FEBRERO – ABRIL 2017

TOTAL 13 CIUDADES Y ÁREAS METROPOLITANAS.

Distribución porcentual, variación y contribución a la variación de la población ocupada según ramas de actividad

## Total 13 ciudades y áreas metropolitanas Trimestre móvil febrero – abril 2017

Rama de actividad	Distribución (%)	Variación (%)	Contribución (p.p)
<b>Total 13 ciudades y áreas metropolitanas</b>	<b>100,0</b>	<b>-0,6</b>	<b>-0,6</b>
Construcción	6,3	8,9	0,5
Actividades inmobiliarias, empresariales y de alquiler	12,4	3,5	0,4
Transporte, almacenamiento y comunicaciones	9,3	-0,1	0,0
Servicios comunales, sociales y personales	22,6	-0,4	-0,1
Otras ramas*	3,7	-2,3	-0,1
Industria manufacturera	15,4	-3,2	-0,5
Comercio, restaurantes y hoteles	30,2	-2,6	-0,8

**Construcción y actividades inmobiliarias** fueron las ramas que contribuyeron de forma positiva a la variación de los ocupados en las 13 ciudades y áreas metropolitanas.

p.p: puntos porcentuales

Otras ramas\*: Explotación de minas y canteras, Suministro de electricidad, gas y agua, Intermediación financiera y Agricultura, ganadería, caza, silvicultura y pesca.

Datos expandidos con proyecciones de población elaboradas con base en los resultados del Censo 2005.



# POSICIÓN OCUPACIONAL

TOTAL NACIONAL

FEBRERO – ABRIL 2017

# Distribución porcentual, variación y contribución a la variación de la población ocupada según posición ocupacional

## Total Nacional

### Trimestre móvil febrero – abril 2017

Posición ocupacional	Distribución (%)	Variación (%)	Contribución (p.p)
<b>Total Nacional</b>	<b>100,0</b>	<b>1,5</b>	<b>1,5</b>
Trabajador por cuenta propia	42,9	2,3	1,0
Obrero, empleado particular	39,3	2,5	1,0
Patrón o empleador	3,7	4,2	0,2
Jornalero o peón	3,1	-0,6	0,0
Empleado doméstico	3,1	-1,8	-0,1
Trabajador sin remuneración°	4,2	-2,5	-0,1
Obrero, empleado del gobierno	3,7	-8,4	-0,3

p.p: Puntos porcentuales

Trabajador sin remuneración° incluye a los trabajadores familiares sin remuneración y a los trabajadores sin remuneración en empresas de otros hogares.

Datos expandidos con proyecciones de población elaboradas con base en los resultados del Censo 2005.

Fuente: DANE – GEIH

**El empleo asalariado (formal) y el trabajo por cuenta propia aportaron 1,0 puntos porcentuales cada uno al crecimiento de la ocupación**



**DANE**  
Para tomar decisiones

# POSICIÓN OCUPACIONAL

FEBRERO – ABRIL 2017

TOTAL 13 CIUDADES Y ÁREAS METROPOLITANAS.

Distribución porcentual, variación y contribución a la variación de la población ocupada según posición ocupacional

**Total 13 ciudades y áreas metropolitanas**  
**Trimestre móvil febrero – abril 2017**

Posición ocupacional	Distribución (%)	Variación (%)	Contribución (p.p)
<b>Total 13 ciudades y áreas metropolitanas</b>	<b>100,0</b>	<b>-0,6</b>	<b>-0,6</b>
Obrero, empleado particular <sup>^</sup>	51,2	1,4	0,7
Empleado doméstico	3,6	-0,4	0,0
Patrón o empleador	3,8	-1,7	-0,1
Obrero, empleado del gobierno	3,5	-8,0	-0,3
Trabajador por cuenta propia	35,9	-1,0	-0,4
Trabajador sin remuneración <sup>°</sup>	1,9	-18,9	-0,4

En las 13 ciudades y áreas metropolitanas, el empleado particular (asalariado) contribuyó 0,7 puntos porcentuales, mientras que el trabajador por cuenta propia aportó negativamente 0,4 puntos porcentuales.

p.p: Puntos porcentuales

Trabajador sin remuneración<sup>°</sup> incluye a los trabajadores familiares sin remuneración y a los trabajadores sin remuneración en empresas de otros hogares.

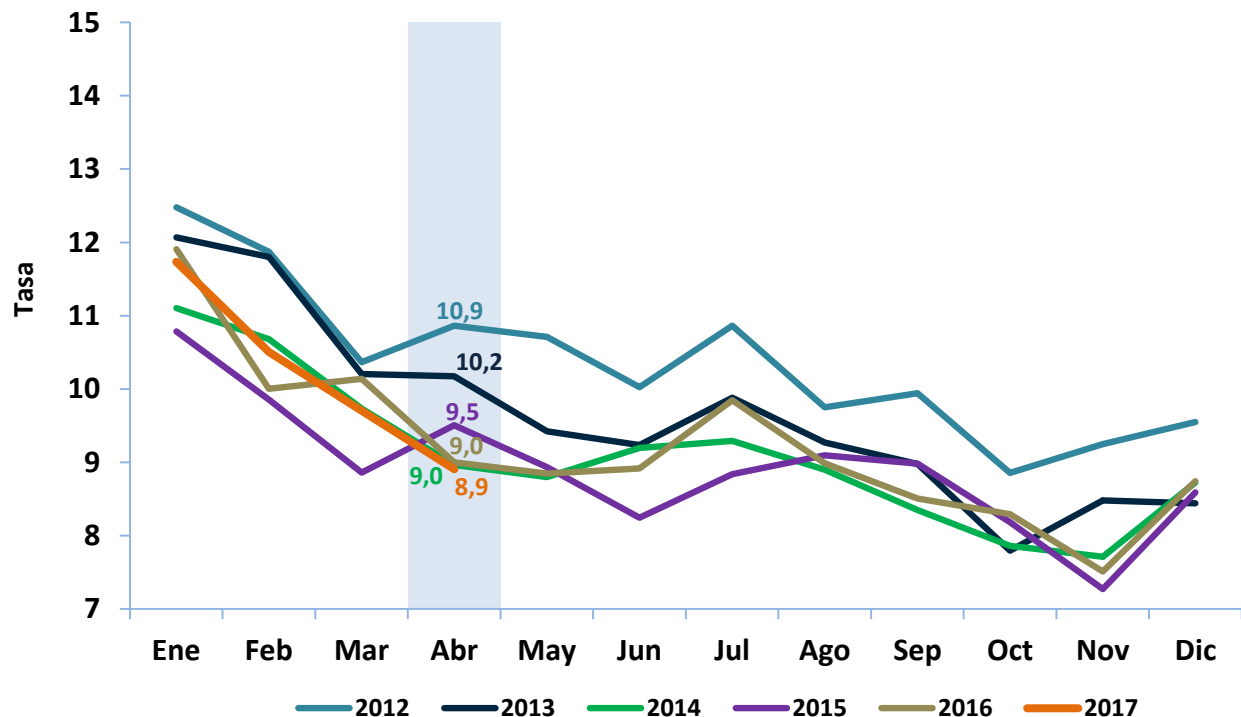
Obrero, empleado particular<sup>^</sup> incluye al Jornalero o Peón.

Datos expandidos con proyecciones de población elaboradas con base en los resultados del Censo 2005.

# Tasa de Desempleo

## Total Nacional

### Serie mensual (2012 – 2017)



En abril de 2017 la tasa de desempleo se ubicó en 8,9%, tasa inferior a la observada en los últimos años.

Datos expandidos con proyecciones de población elaboradas con base en los resultados del Censo 2005.

Fuente: DANE - GEIH



**DANE**  
Para tomar decisiones



**TODOS POR UN  
NUEVO PAÍS**

PAZ EQUIDAD EDUCACIÓN



**DANE**

Para tomar decisiones