

Mercado laboral

Principales resultados

Abril 2015



@DANE_Colombia



/DANEColombia



/DANEColombia



DANE
Para tomar decisiones



Mercado laboral

Nacional

Abril 2015

En este dominio de estudio no se incluye la población de los nuevos departamentos (Constitución de 1991).



@DANE_Colombia



/DANEColombia



/DANEColombia

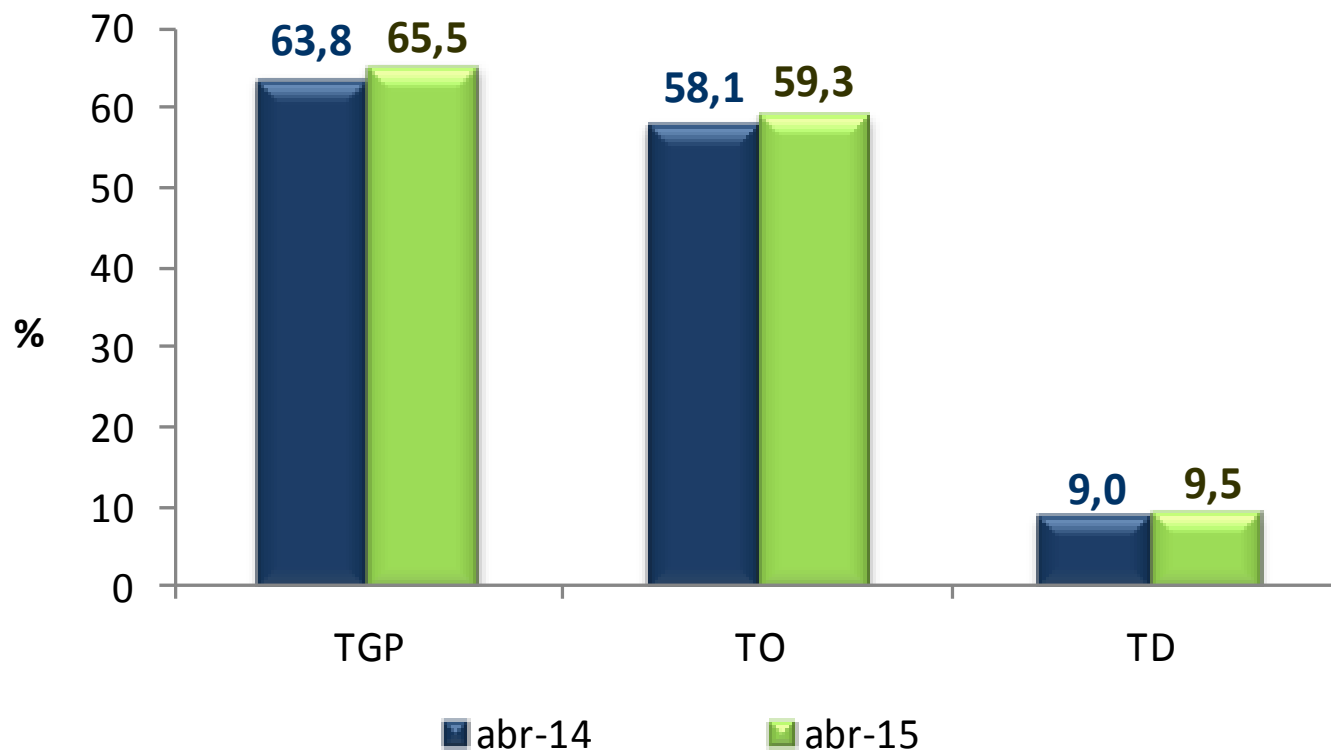


DANE
Para tomar decisiones



En abril de 2015 la tasa de desempleo se ubicó en 9,5% y continúa en un dígito

Tasa Global de Participación, Ocupación y Desempleo Total Nacional • Mensual



Datos expandidos con proyecciones de población elaboradas con base en los resultados del censo 2005



DANE
Para tomar decisiones



728 mil colombianos más encontraron empleo en el mes de abril de 2015

Población ocupada, desocupada e inactiva **Total nacional • Mes**

Población Total Nacional	Abril		Variación	
	2014	2015	Absoluta	%
Ocupados	21.343	22.070	728	3,4
Desocupados	2.102	2.318	216	10,3
Inactivos	13.274	12.847	-427	-3,2

Fuente: DANE; GEIH

Nota: Resultado en miles. Por efecto de redondeo en miles los totales pueden diferir ligeramente

Nota: Datos expandidos con proyecciones de población elaboradas con base en los resultados del Censo 2005

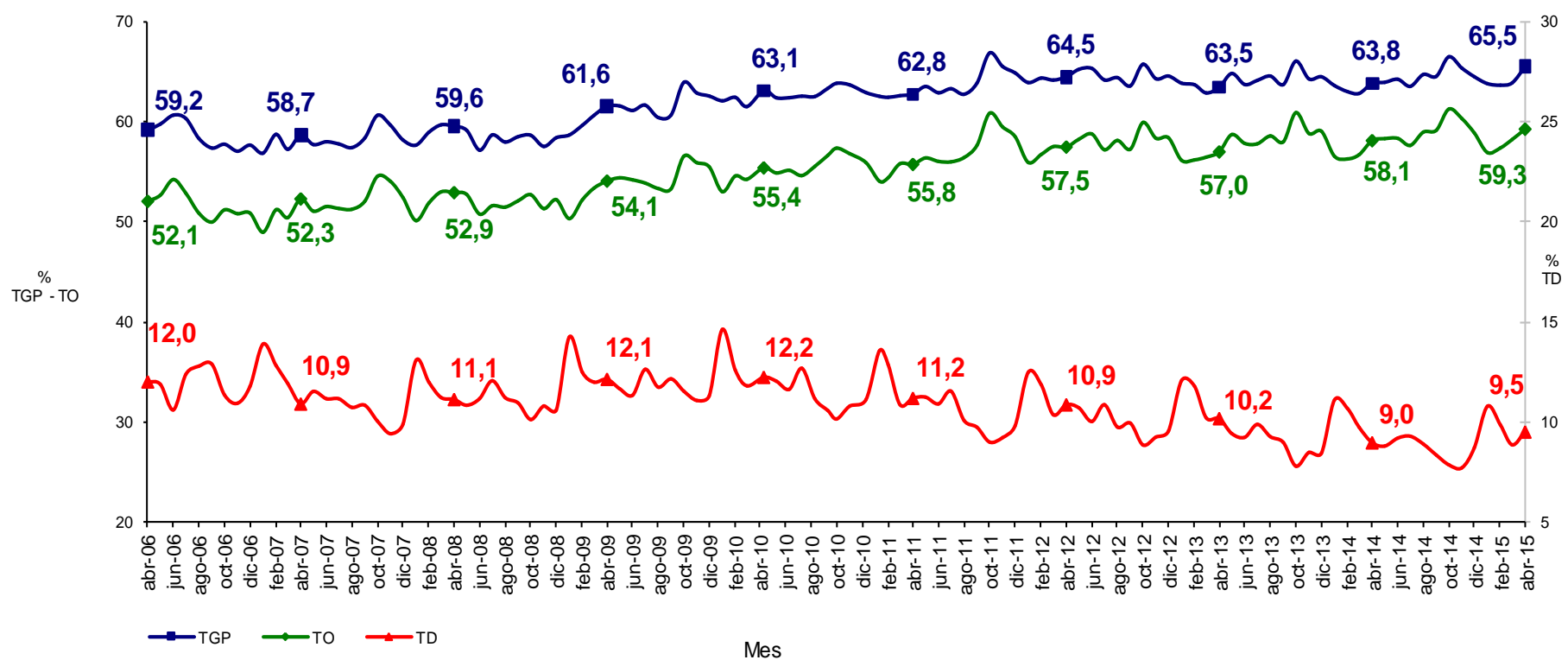


DANE
Para tomar decisiones



La tasa de desempleo de abril es la segunda más baja de los últimos 15 años con la tasa de participación y ocupación más altas para ese mes, en el mismo periodo

Tasa global de participación, ocupación y desempleo Total nacional • Mensual Abril 2006 – 2015

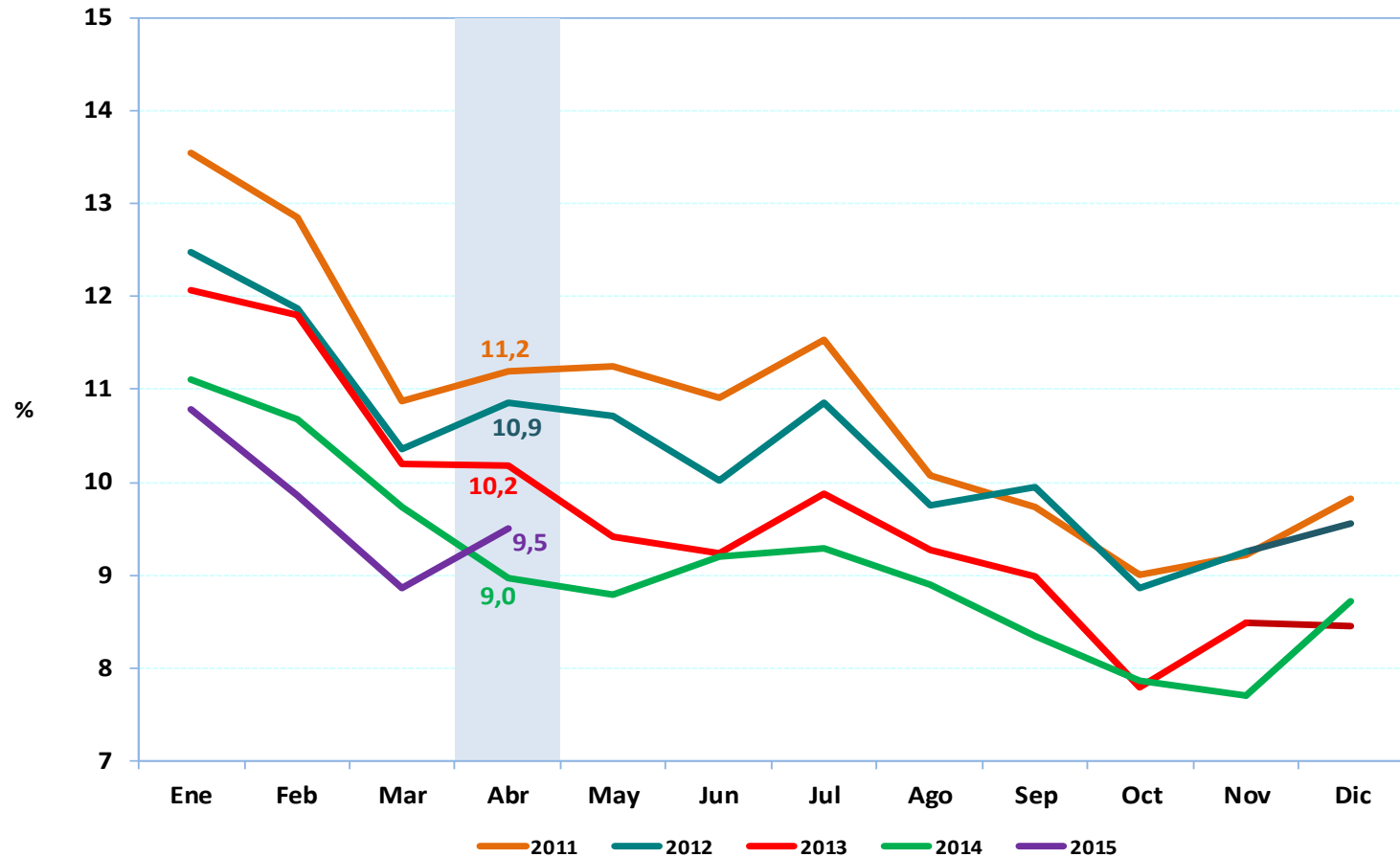


Datos expandidos con proyecciones de población elaboradas con base en los resultados del censo 2005



En los últimos 15 años, este es el segundo abril consecutivo en que se registra una tasa de desempleo de un dígito

Tasa de desempleo
Total nacional, serie mensual (2011 – 2015)



Mercado laboral

TRIMESTRE MÓVIL FEBRERO - ABRIL 2015



@DANE_Colombia



/DANEColombia



/DANEColombia

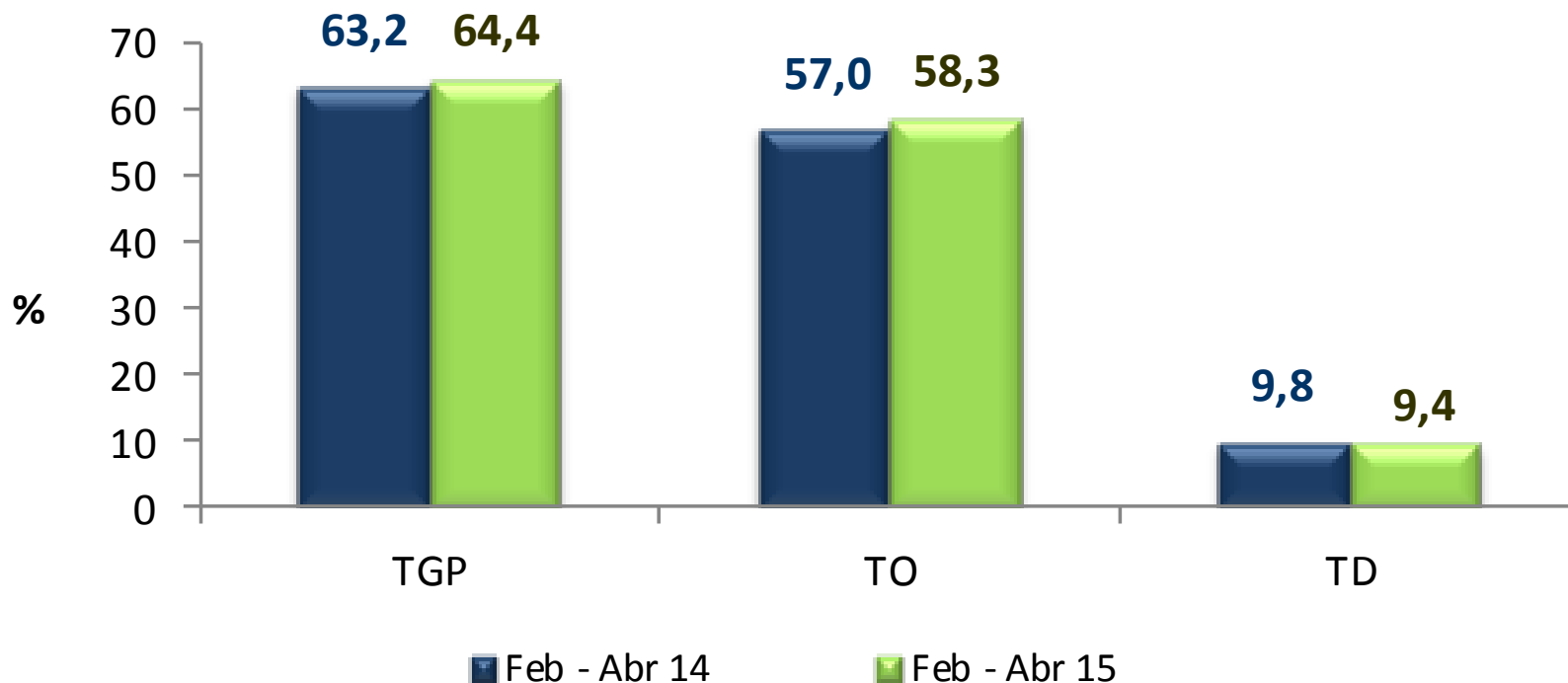


DANE
Para tomar decisiones



En el trimestre móvil febrero - abril 2015 la tasa de desempleo se redujo al 9,4% siendo la más baja de los últimos 15 años

Tasa Global de Participación, Ocupación y Desempleo **Total Nacional** • Trimestre móvil



Datos expandidos con proyecciones de población elaboradas con base en los resultados del censo 2005



760 mil colombianos más encontraron empleo en el trimestre móvil febrero - abril de 2015

Población ocupada, desocupada e inactiva **Total nacional** • trimestre móvil

Población Total Nacional	Febrero - Abril		Variación	
	2014	2015	Absoluta	%
Ocupados	20.922	21.683	760	3,6
Desocupados	2.270	2.252	-19	-0,8
Inactivos	13.483	13.259	-224	-1,7

Fuente: DANE; GEIH

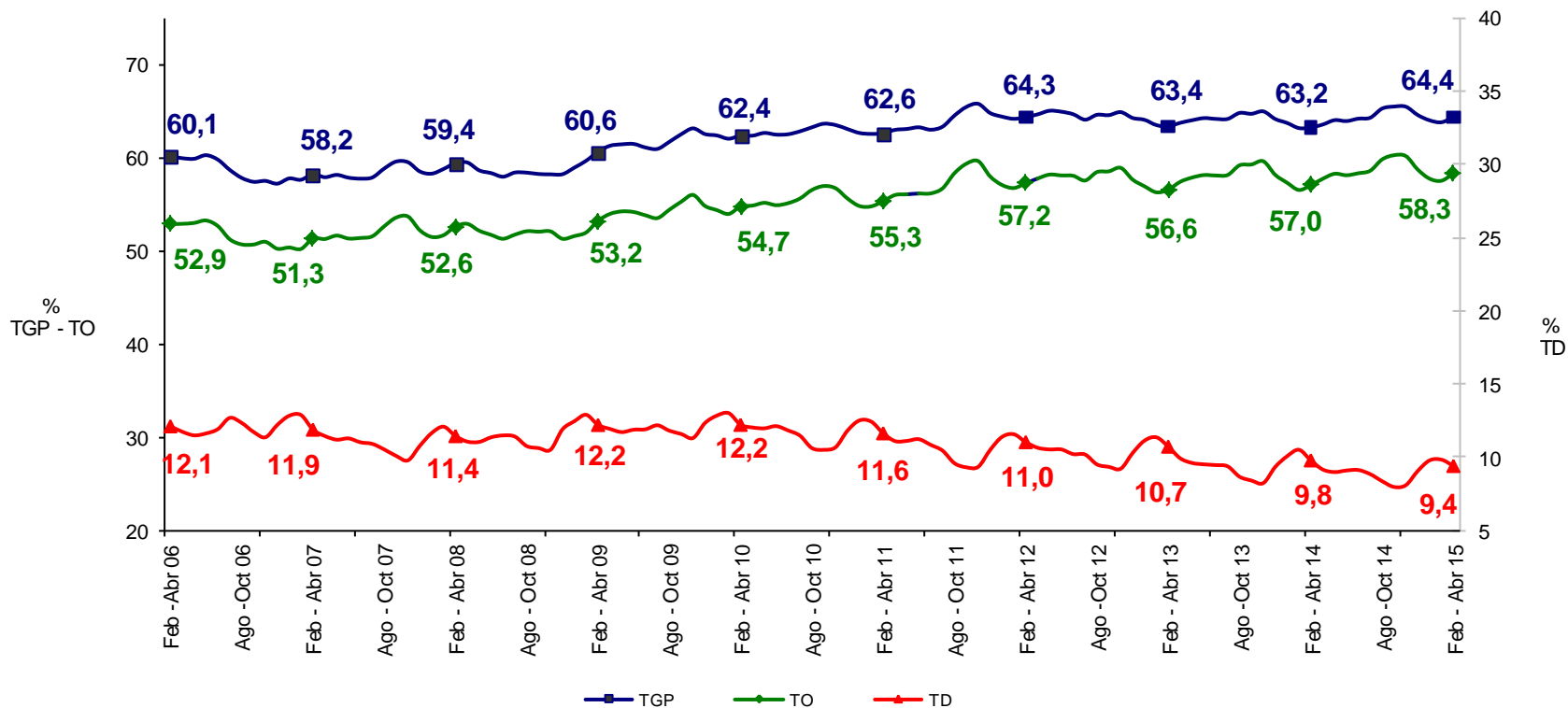
Nota: Resultado en miles. Por efecto de redondeo en miles los totales pueden diferir ligeramente

Nota: Datos expandidos con proyecciones de población elaboradas con base en los resultados del Censo 2005



La tasa de desempleo de febrero – abril de 2015 es la más baja con las tasas más altas de participación y ocupación de los últimos 15 años

Tasa global de participación, ocupación y desempleo Total nacional • Trimestre móvil febrero - abril (2006 – 2015)



Datos expandidos con proyecciones de población elaboradas con base en los resultados del censo 2005



Mercado laboral

DOCE MESES MAYO 2014 - ABRIL 2015



@DANE_Colombia



/DANEColombia



/DANEColombia

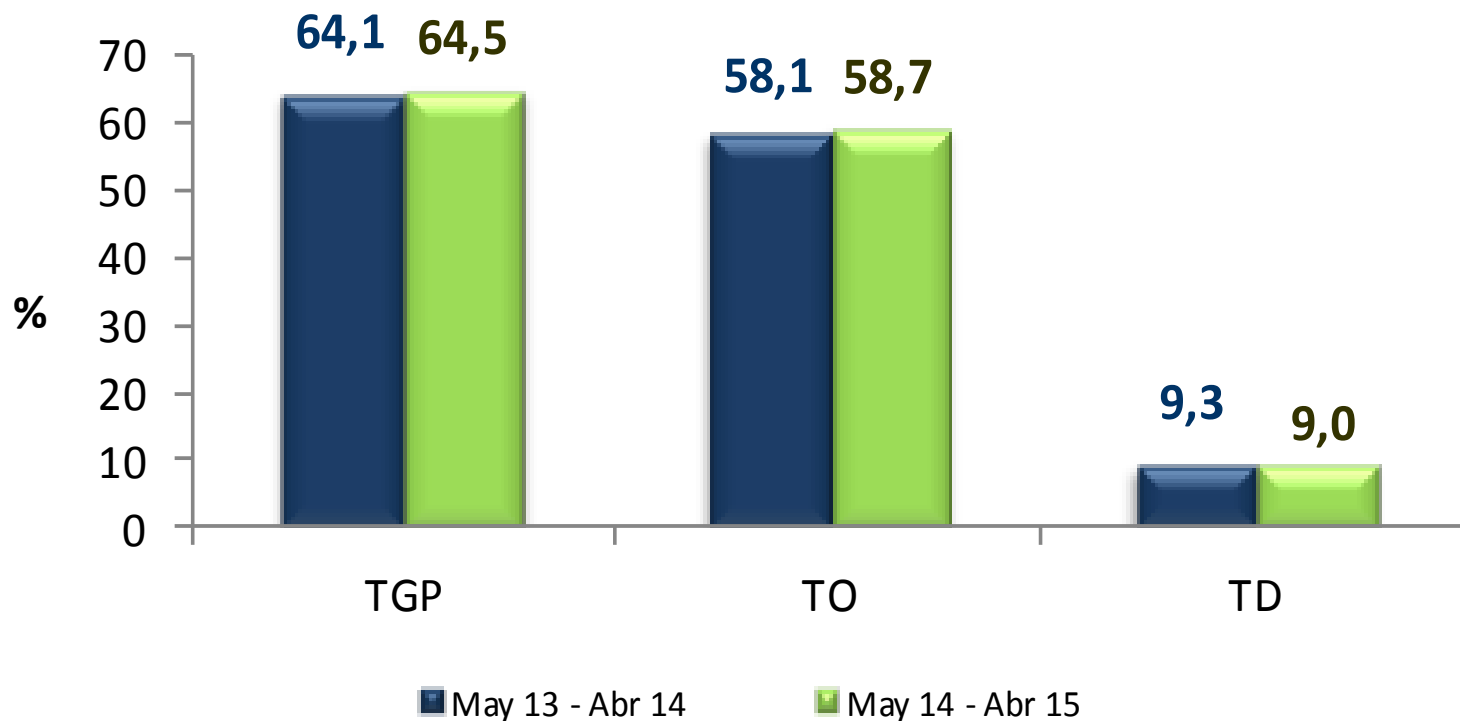


DANE
Para tomar decisiones



En la medición de los últimos 12 meses (móviles), el desempleo completa **20 períodos consecutivos** con tasas de un dígito

Tasa Global de Participación, Ocupación y Desempleo **Total Nacional** • Doce meses



Datos expandidos con proyecciones de población elaboradas con base en los resultados del censo 2005



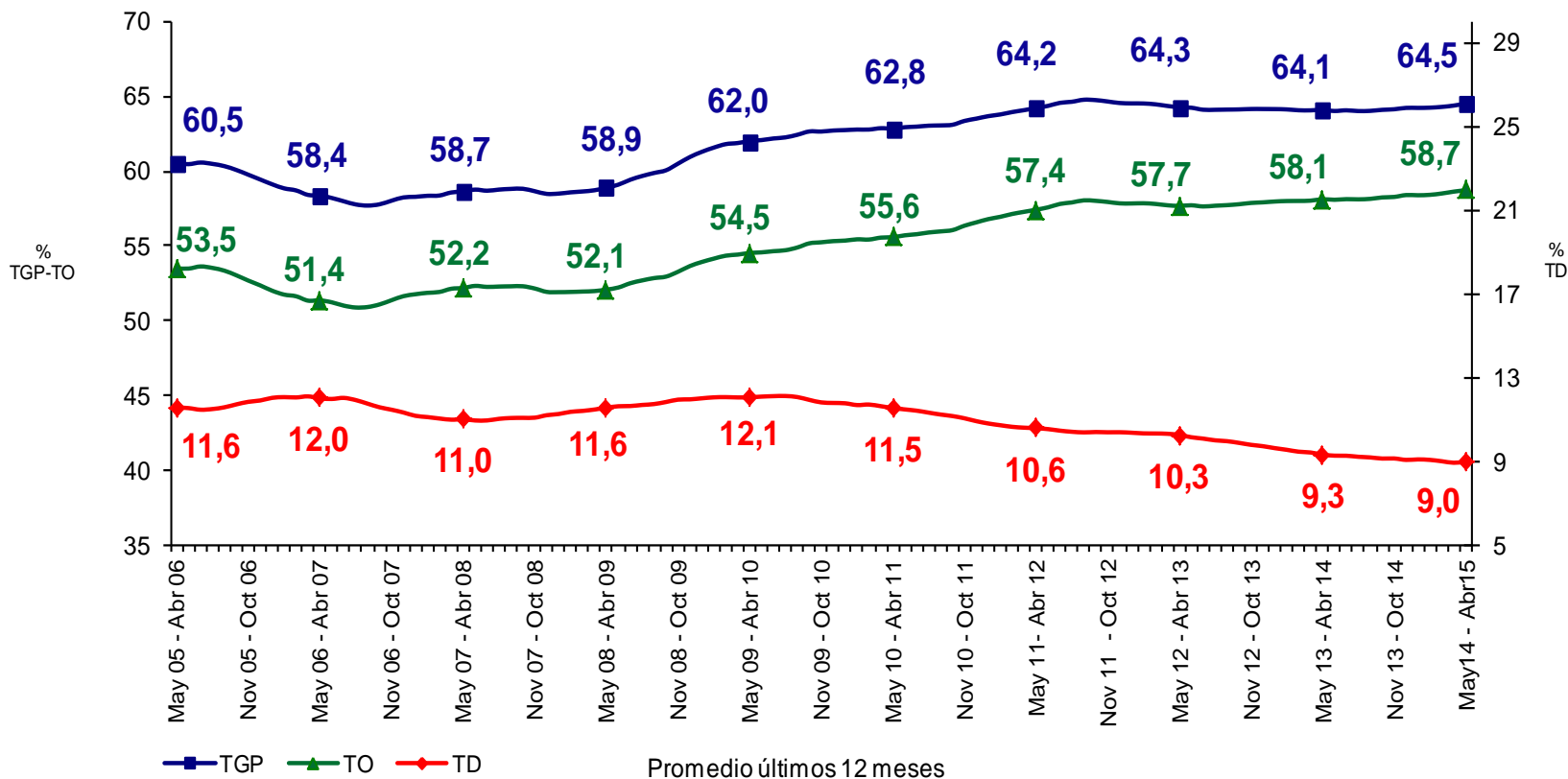
DANE
Para tomar decisiones



En el período mayo 2014 – abril 2015, se presentan las tasas de participación y ocupación más altas y se logra la tasa de desempleo más baja en los últimos 15 años

Tasa global de participación, ocupación y desempleo

Total nacional • promedio doce meses mayo - abril (2005 – 2015)



DANE
Para tomar decisiones



Mercado laboral

**13 ciudades y áreas
metropolitanas**

Abril 2015



@DANE_Colombia



/DANEColombia



/DANEColombia



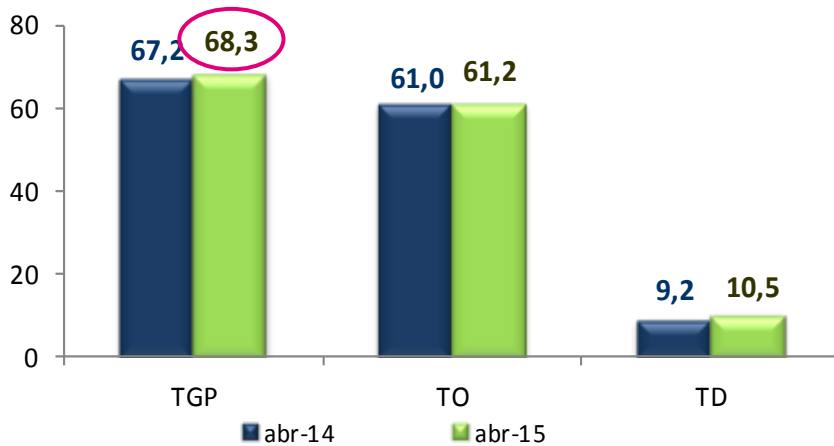
DANE
Para tomar decisiones



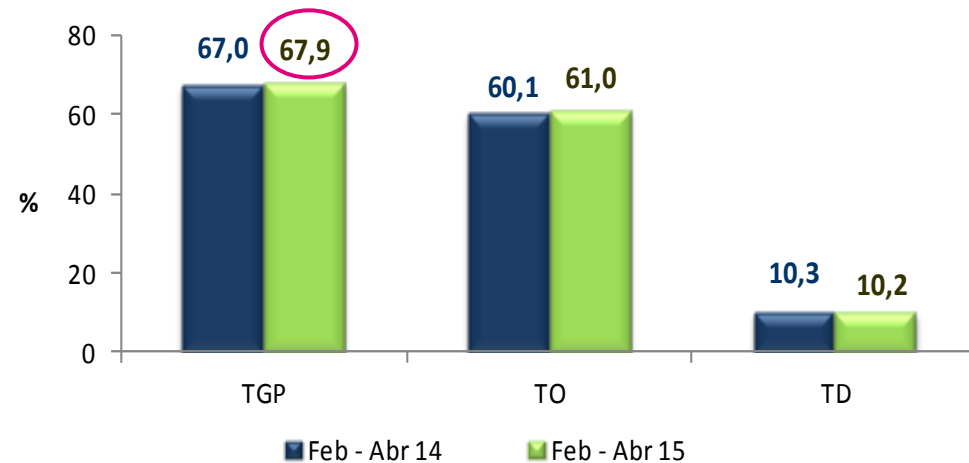
En los últimos 15 años, las 13 ciudades y A.M. registraron la tasa de participación más alta en abril de 2015 y la tasa de desempleo más baja en el trimestre febrero – abril de 2015

Tasa Global de Participación, Ocupación y Desempleo Total 13 ciudades y áreas metropolitanas

MENSUAL



TRIMESTRE MÓVIL

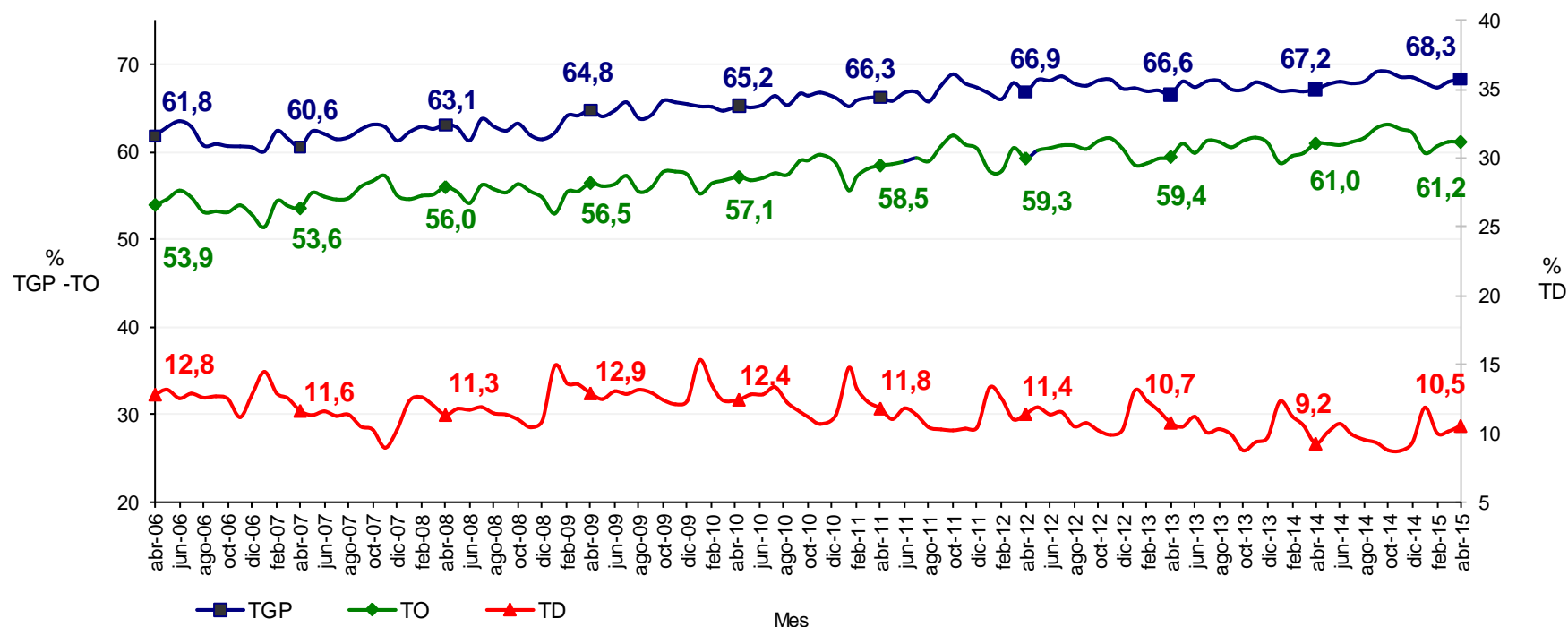


Datos expandidos con proyecciones de población elaboradas con base en los resultados del Censo 2005



Para el mes de abril en las 13 ciudades y áreas metropolitanas se logra la mayor tasa de participación y ocupación de los últimos 15 años

Tasa global de participación, ocupación y desempleo Total 13 ciudades y áreas metropolitanas • Mensual (2006–2015)



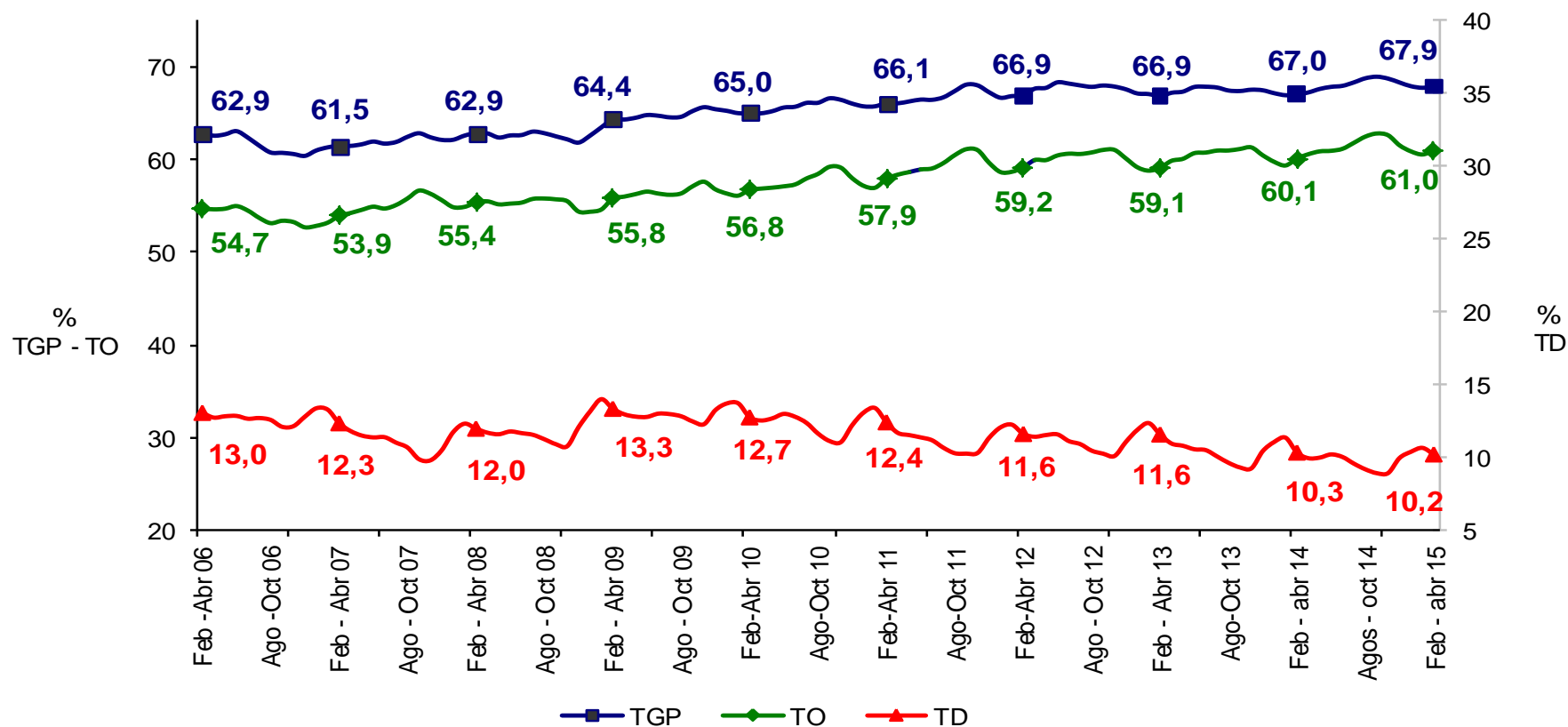
Datos expandidos con proyecciones de población elaboradas con base en los resultados del Censo 2005



Para el trimestre en las 13 ciudades y áreas metropolitanas se logra la menor tasa de desempleo de los últimos 15 años, con las tasas de participación y ocupación más altas

Tasa global de participación, ocupación y desempleo

Total 13 ciudades y áreas metropolitanas • Trimestre móvil febrero – abril (2006–2015)



Datos expandidos con proyecciones de población elaboradas con base en los resultados del Censo 2005



Indicadores de mercado laboral por ciudad

Trimestre móvil febrero – abril 2015

En **12** de las 23 ciudades se redujo la tasa de desempleo.
8 ciudades presentaron tasa de desempleo de un dígito.

Febrero - Abril 2015					
Ciudad	TGP	TO	TD (2015)	TD (2014)	Variación TD
Armenia	64,6	53,5	17,1	17,2	-
Quibdó	56,8	47,1	17,0	15,2	+
Cúcuta AM	65,0	54,5	16,1	16,9	-
Cali AM	67,8	59,0	12,9	14,3	-
Ibagué	66,6	58,1	12,8	12,4	+
Popayán	58,1	50,9	12,5	14,4	-
Pereira AM	64,0	56,1	12,4	15,3	-
Tunja	65,5	57,7	11,9	11,5	+
Riohacha	65,5	57,8	11,8	9,4	+
Medellín AM	65,0	57,3	11,8	10,4	+
Neiva	66,5	58,8	11,6	10,8	+
Villavicencio	65,3	57,8	11,5	11,1	+
Florencia	60,5	53,6	11,4	13,1	-
Valledupar	60,8	54,2	10,9	9,4	+
Total 23 ciudades	67,4	60,4	10,3	10,5	-
Total 13 áreas	67,9	61,0	10,2	10,3	-
Manizales AM	61,1	54,9	10,1	11,1	-
Pasto	67,0	60,5	9,7	11,7	-
Santa Marta	62,0	56,3	9,3	10,2	-
Sincelejo	64,2	58,3	9,2	9,7	-
Cartagena	60,0	54,5	9,2	8,5	+
Barranquilla AM	64,6	58,9	8,8	7,6	+
Bogotá DC	72,3	66,1	8,6	8,9	-
Bucaramanga AM	69,1	63,3	8,5	8,4	+
Montería	64,0	59,4	7,3	10,1	-
San Andrés*	72,8	67,9	6,7	7,5	-

*El total de las 23 ciudades no incluye San Andrés por tener una distribución de la muestra diferente. Los resultados presentados para San Andrés corresponden al período noviembre 2014 - abril 2015.

Fuente: DANE - Gran Encuesta Integrada de Hogares

(+) (-): Variación de la TD de cada ciudad frente al mismo trimestre del año anterior.

Mercado laboral

Centros poblados y rural disperso

Febrero - abril 2015

En este dominio de estudio no se incluye la población de los nuevos departamentos (Constitución de 1991).



@DANE_Colombia



/DANEColombia



/DANEColombia

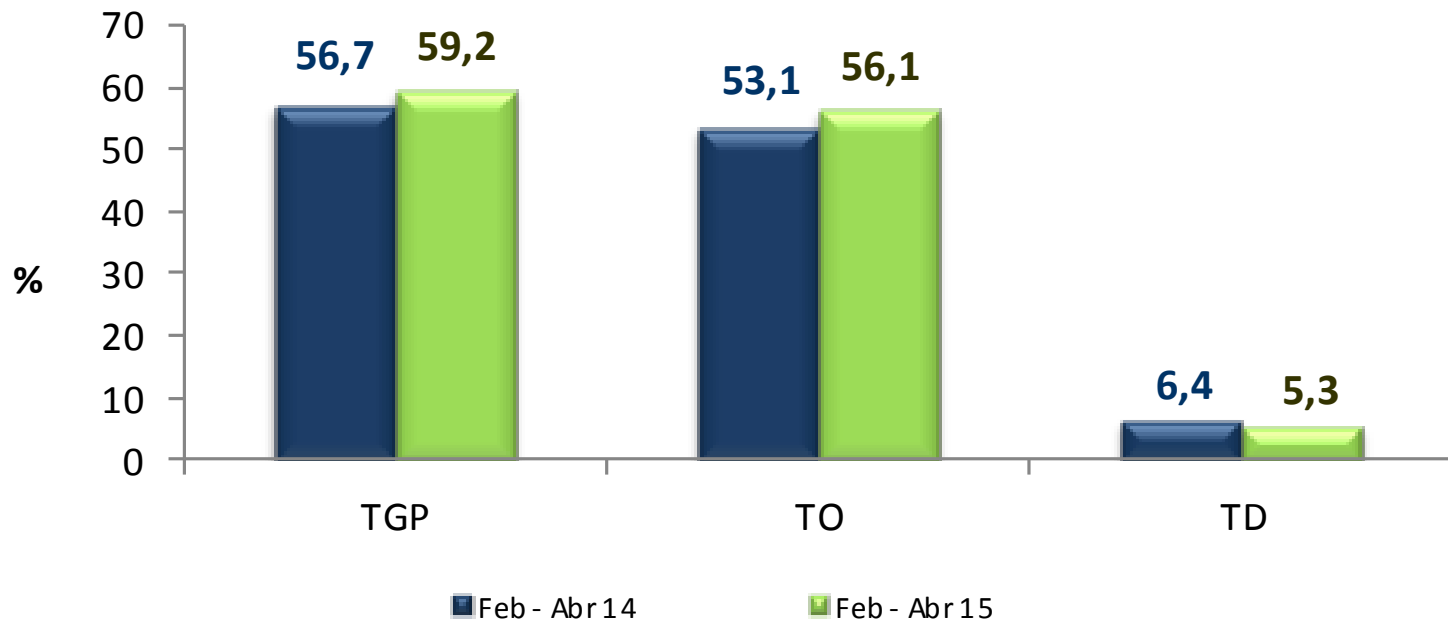


DANE
Para tomar decisiones



La tasa de desempleo en los centros poblados y las zonas rurales dispersas bajó y se ubicó en 5,3%, la más baja en los últimos 15 años con la tasa de ocupación más alta

Tasa Global de Participación, Ocupación y Desempleo Centros poblados y zonas rurales dispersas • Trimestre móvil



Datos expandidos con proyecciones de población elaboradas con base en los resultados del Censo 2005



Mercado laboral

**Total Nacional y Total 13 Ciudades
y áreas metropolitanas**

**Ramas de actividad
Febrero - abril 2015**



@DANE_Colombia



/DANEColombia



/DANEColombia



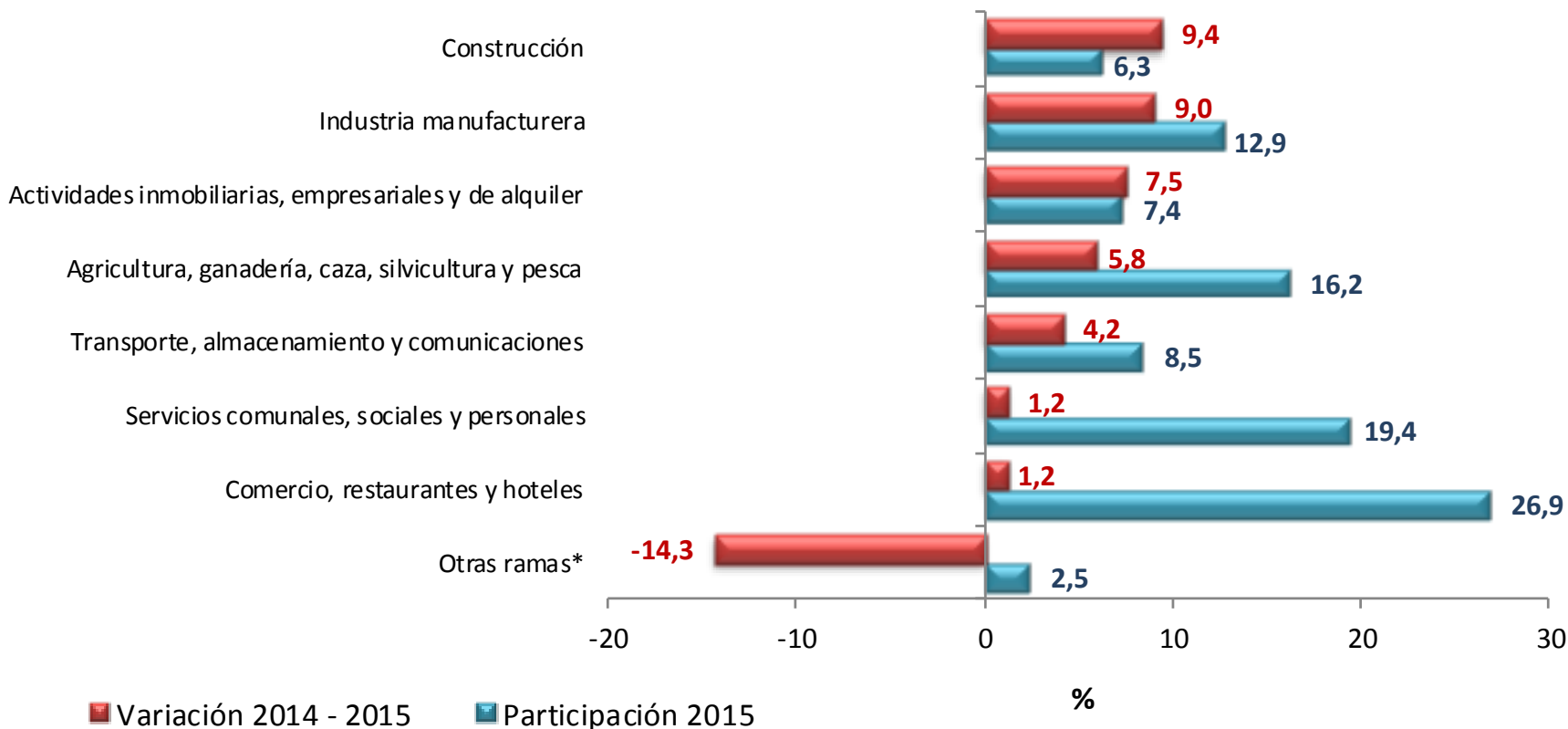
DANE
Para tomar decisiones



Construcción, industria, actividades inmobiliarias y agricultura, fueron las ramas que mayor variación presentaron en el empleo

Distribución porcentual y variación de la población ocupada, según ramas de actividad

Total Nacional • Trimestre móvil febrero – abril 2015



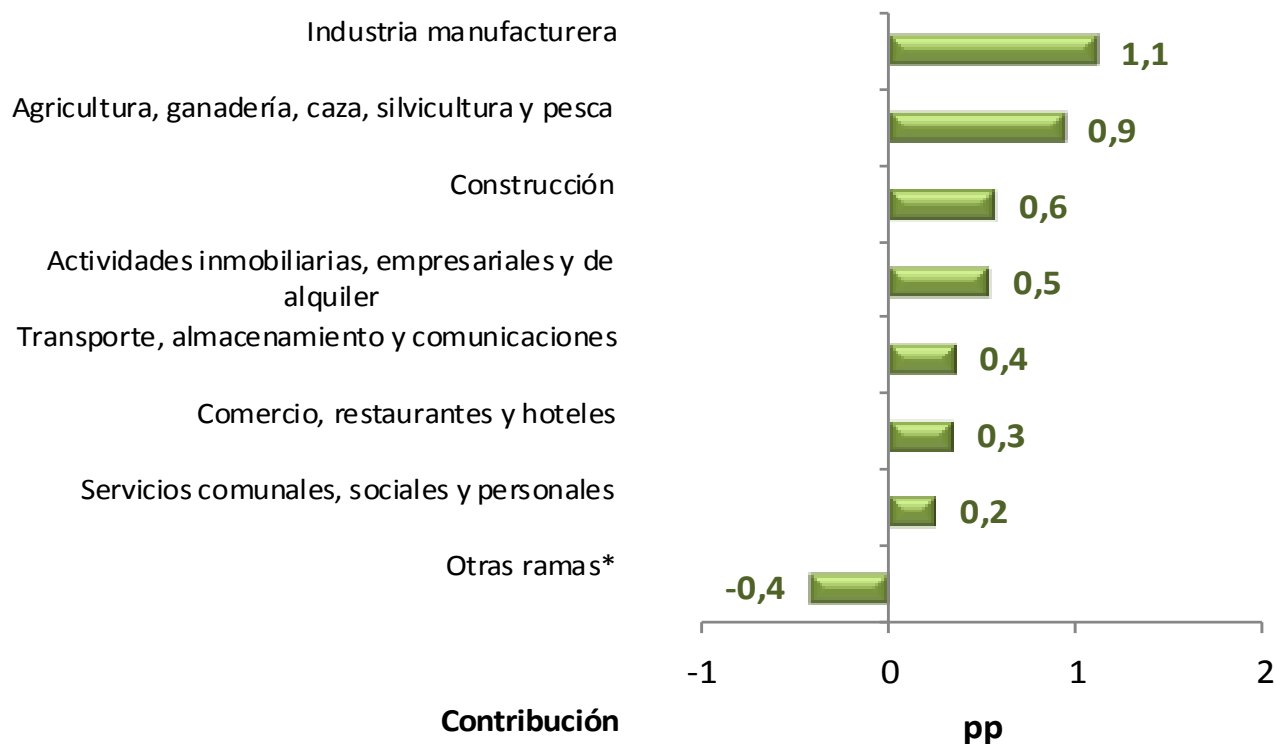
* Otras ramas: Explotación de minas y canteras, Suministro de electricidad, gas y agua e intermediación financiera

Datos expandidos con proyecciones de población elaboradas, con base en los resultados del censo 2005



Industria, agricultura y construcción fueron las ramas que más jalaron la generación del empleo en el total nacional

Contribución a la variación de la población ocupada, según ramas de actividad
Total nacional • Trimestre móvil febrero – abril 2015



* Otras ramas: Explotación de minas y canteras, Suministro de electricidad, gas y agua e intermediación financiera

Datos expandidos con proyecciones de población elaboradas, con base en los resultados del censo 2005



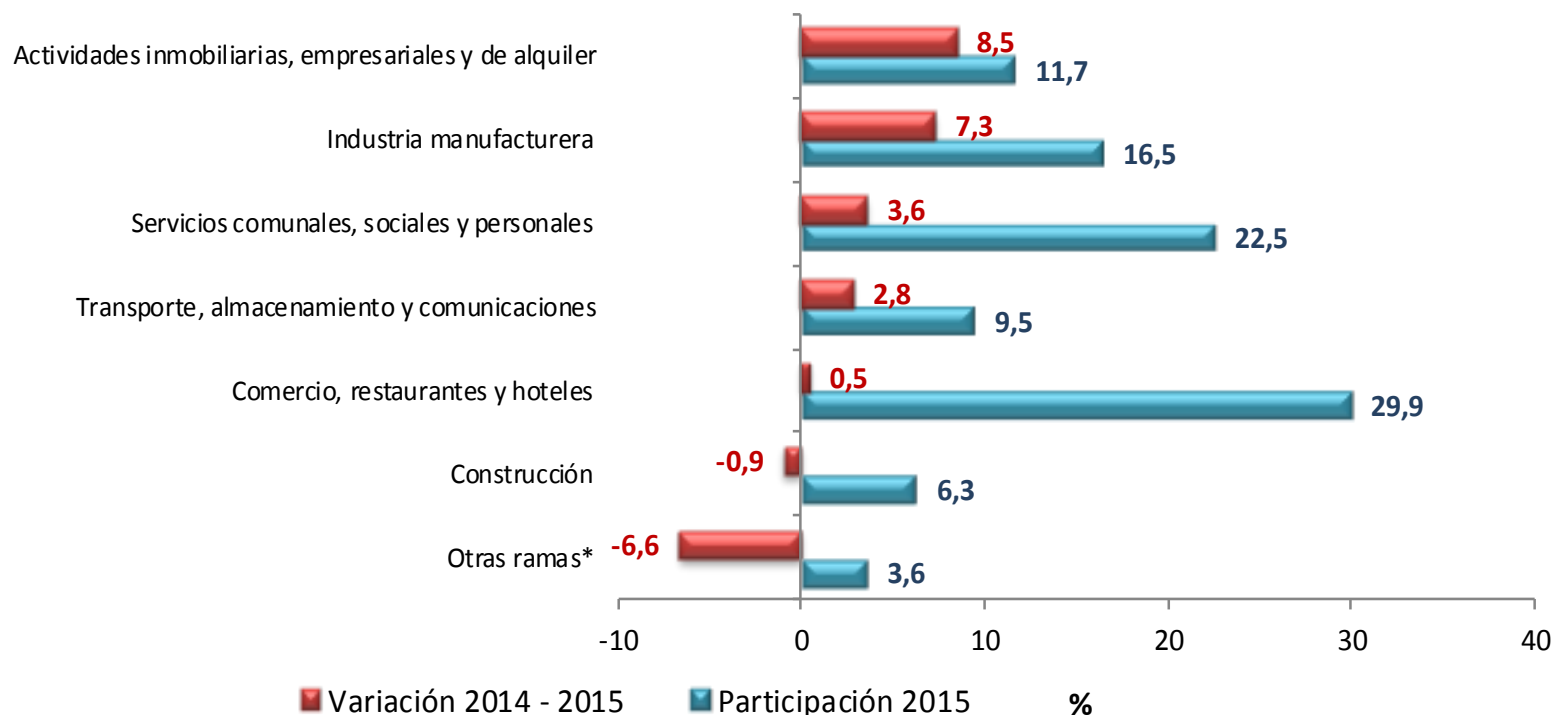
DANE
Para tomar decisiones



Actividades inmobiliarias, industria y servicios fueron las ramas que presentaron las mayores variaciones en la ocupación en las 13 ciudades y áreas metropolitanas

Distribución porcentual y variación de la población ocupada, según ramas de actividad

Total 13 ciudades y áreas metropolitanas • Trimestre móvil febrero – abril 2015



* Otras ramas: Explotación de minas y canteras, Suministro de electricidad, gas y agua, intermediación financiera y agricultura, pesca, ganadería, caza y silvicultura
Datos expandidos con proyecciones de población elaboradas, con base en los resultados del censo 2005



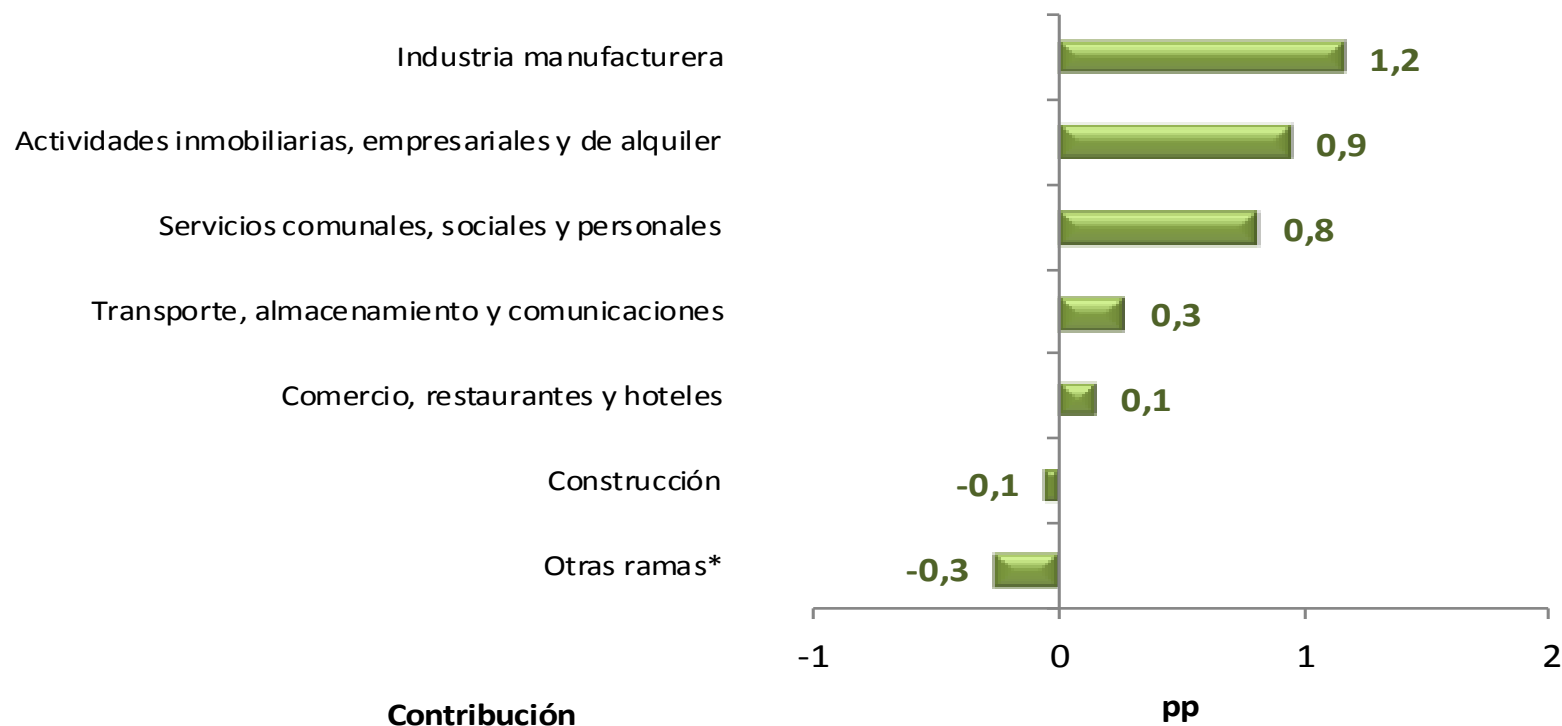
DANE
Para tomar decisiones



Industria, actividades inmobiliarias y servicios fueron las ramas que más contribuyeron a la generación de empleo en las 13 ciudades y áreas metropolitanas

Contribución a la variación de la población ocupada, según ramas de actividad

Total 13 ciudades y áreas metropolitanas • Trimestre móvil febrero – abril 2015



* Otras ramas: Explotación de minas y canteras, Suministro de electricidad, gas y agua, intermediación financiera y agricultura, pesca, ganadería, caza y silvicultura
Datos expandidos con proyecciones de población elaboradas, con base en los resultados del censo 2005



DANE
Para tomar decisiones



Mercado laboral

**Total Nacional y Total 13 Ciudades
y áreas metropolitanas**

**Posición ocupacional
Febrero - abril 2015**



@DANE_Colombia



/DANEColombia



/DANEColombia



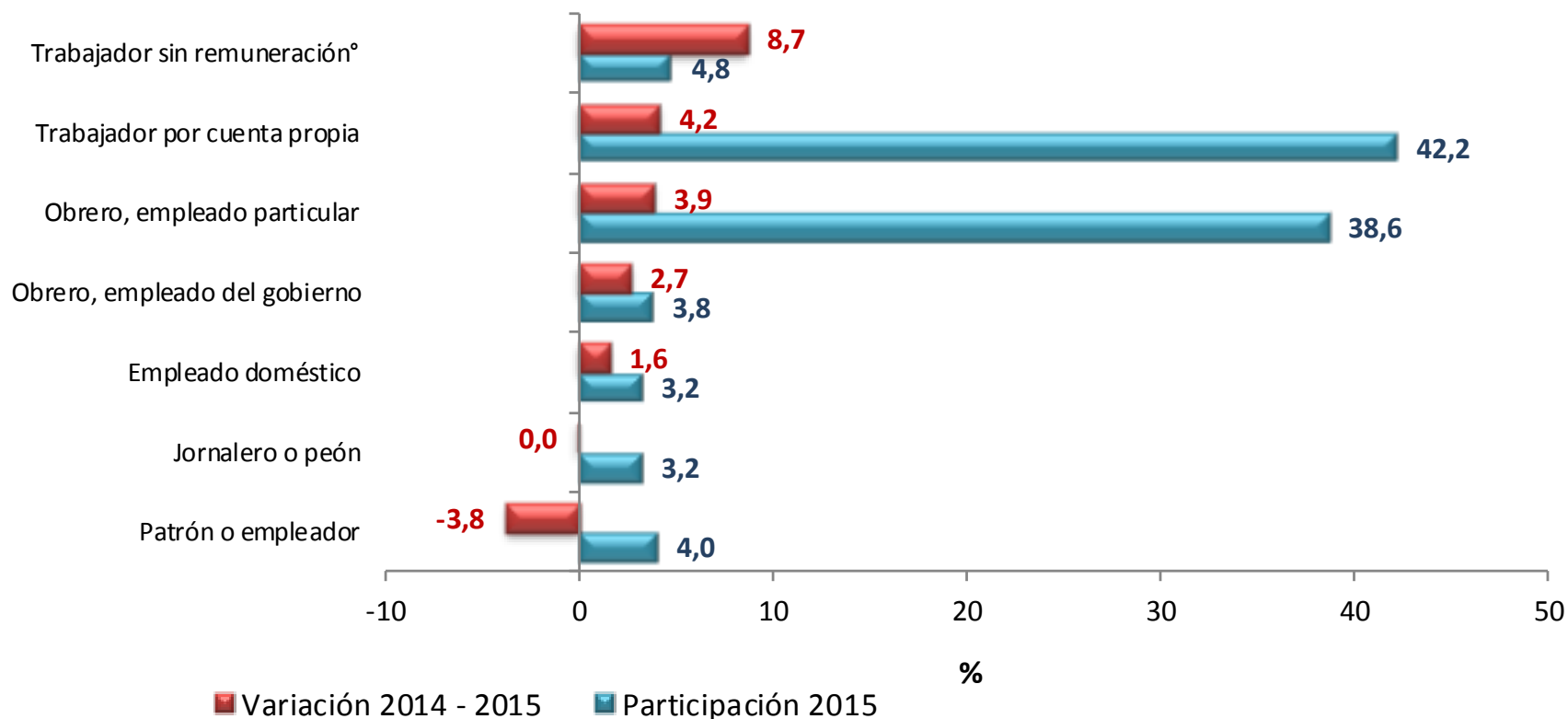
DANE
Para tomar decisiones



El empleo asalariado (formal) creció 3,9% y el trabajo por cuenta propia creció 4,2%

Distribución porcentual y variación de la población ocupada, según posición ocupacional

Total nacional • Trimestre móvil febrero – abril 2015



Nota: Trabajador sin remuneración incluye a los trabajadores familiares sin remuneración y a los trabajadores sin remuneración en empresas de otros hogares.

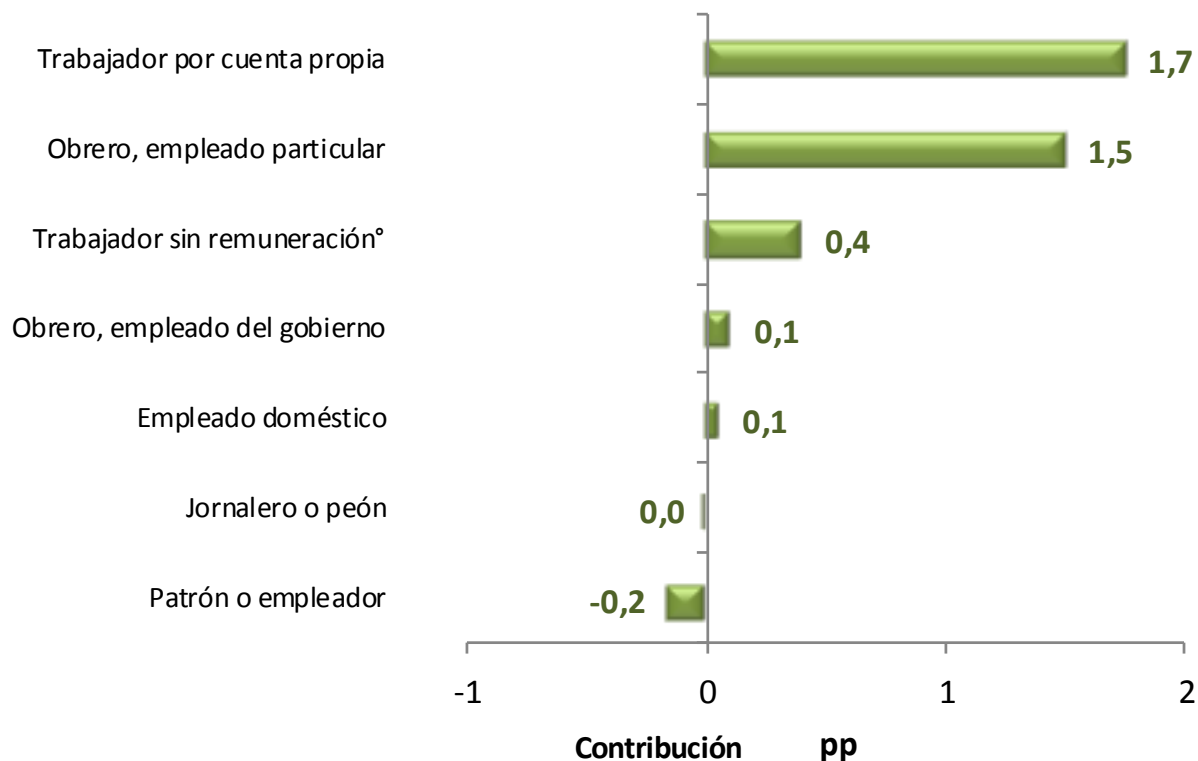


DANE
Para tomar decisiones



El empleo asalariado (formal) aportó 1,5 pp y el empleo por cuenta propia aportó 1,7 pp a la generación de empleo

Contribución a la variación de la población ocupada, según posición ocupacional
Total nacional • Trimestre móvil febrero – abril 2015



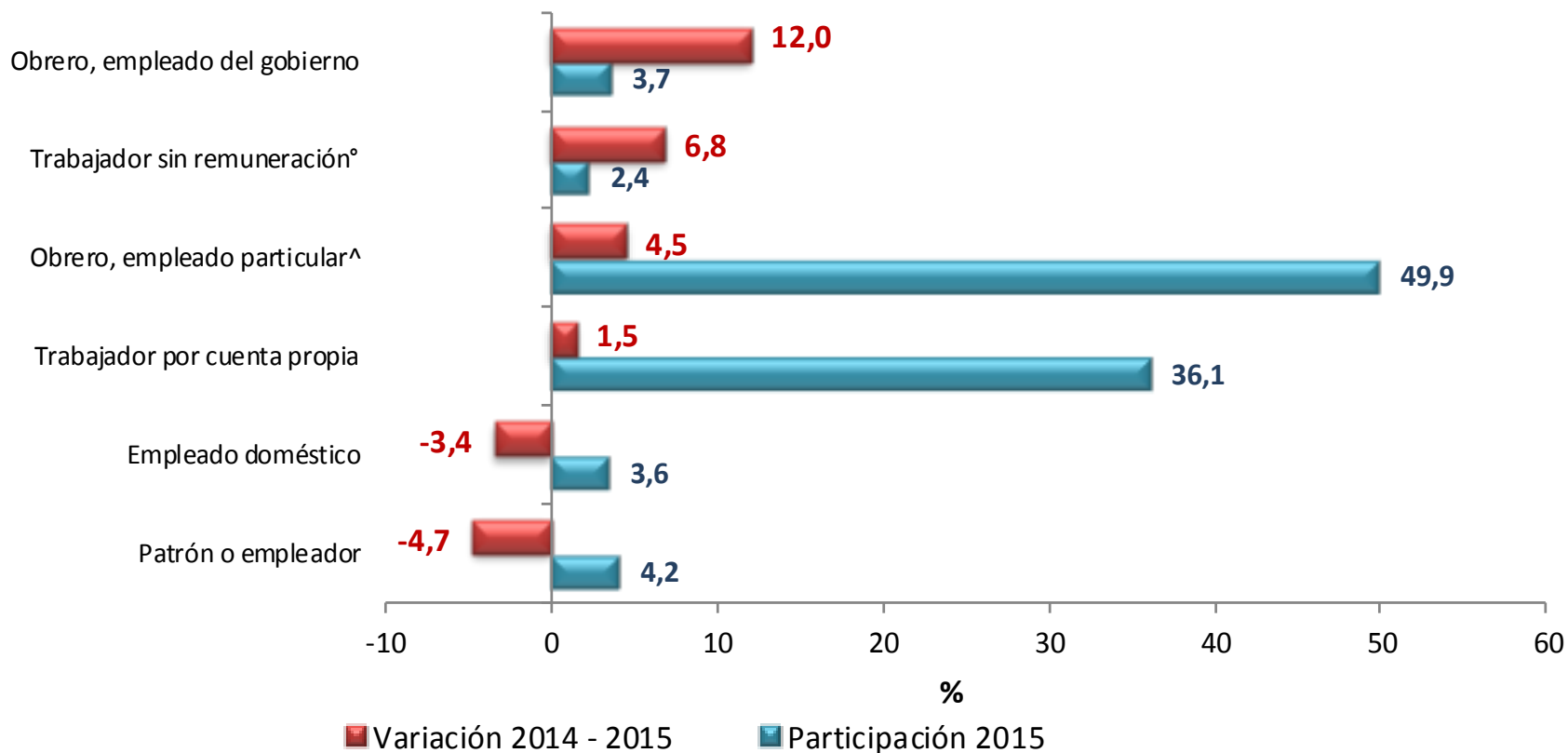
° Trabajador sin remuneración incluye a los trabajadores familiares sin remuneración y a los trabajadores sin remuneración en empresas de otros hogares.



En las 13 ciudades y áreas metropolitanas, el empleo asalariado aumentó 4,5%, mientras que el trabajo por cuenta propia lo hizo en 1,5%

Distribución porcentual y variación de la población ocupada, según posición ocupacional

Total 13 ciudades y áreas metropolitanas • Trimestre móvil febrero – abril 2015



° Trabajador sin remuneración incluye a los trabajadores familiares sin remuneración y a los trabajadores sin remuneración en empresas de otros hogares

^ Obrero, empleado particular incluye al Jornalero o Peón



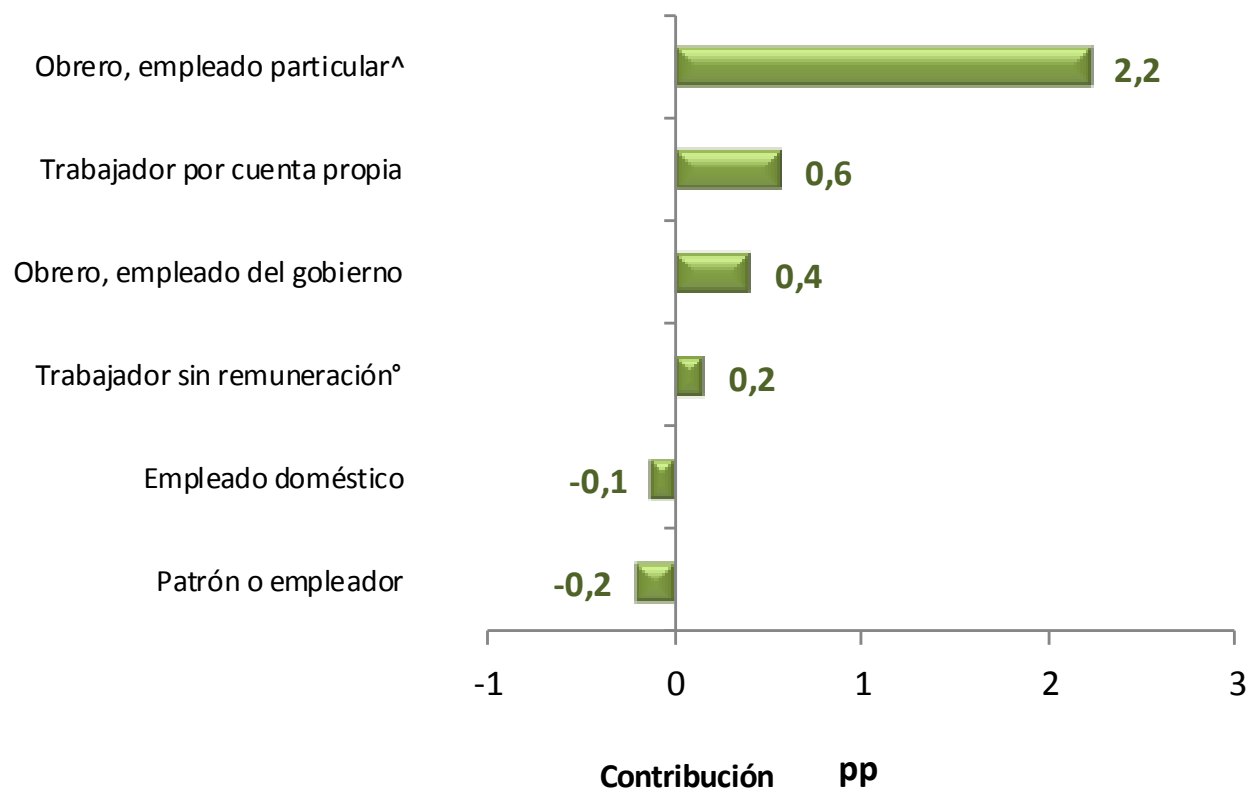
DANE
Para tomar decisiones



El empleo asalariado (formal) aportó 3,6 veces más que el trabajo por cuenta propia en la generación de empleo

Contribución a la variación de la población ocupada,
según posición ocupacional

Total 13 ciudades y áreas metropolitanas • Trimestre móvil febrero – abril 2015



[°] Trabajador sin remuneración incluye a los trabajadores familiares sin remuneración y a los trabajadores sin remuneración en empresas de otros hogares

[^] Obrero, empleado particular incluye al Jornalero o Peón



DANE
Para tomar decisiones





**TODOS POR UN
NUEVO PAÍS**

PAZ EQUIDAD EDUCACIÓN