



Mercado Laboral

----- P R I N C I P A L E S R E S U L T A D O S -----

JUNIO DE 2014





Mercado Laboral

Nacional

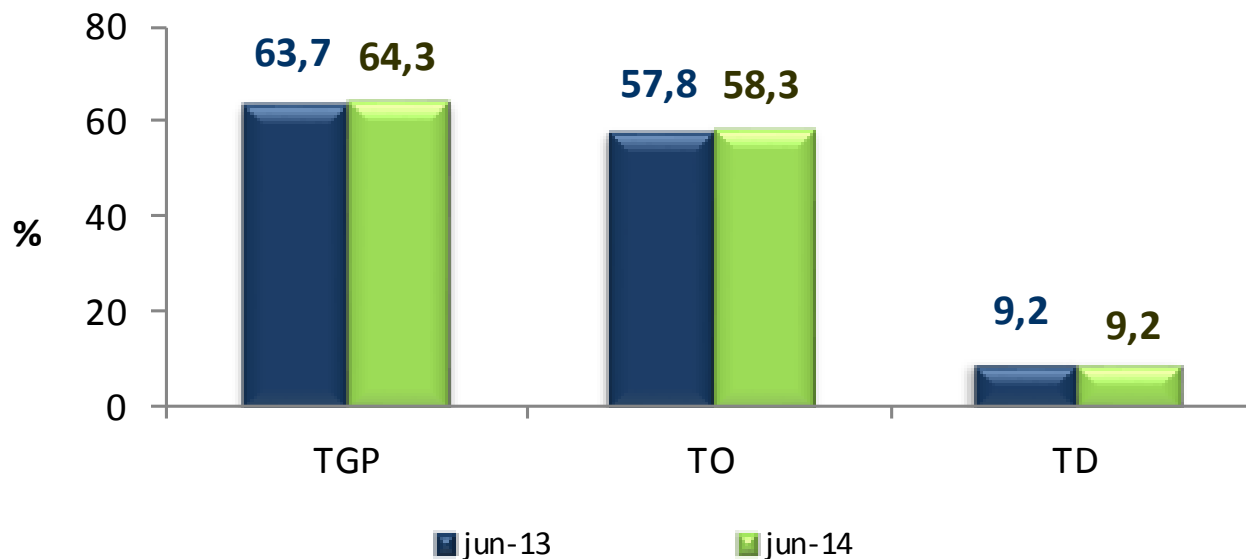
Junio de 2014

En este dominio de estudio no se incluye la población de los nuevos departamentos (Constitución de 1991).



487 mil personas más se ocuparon en junio de 2014

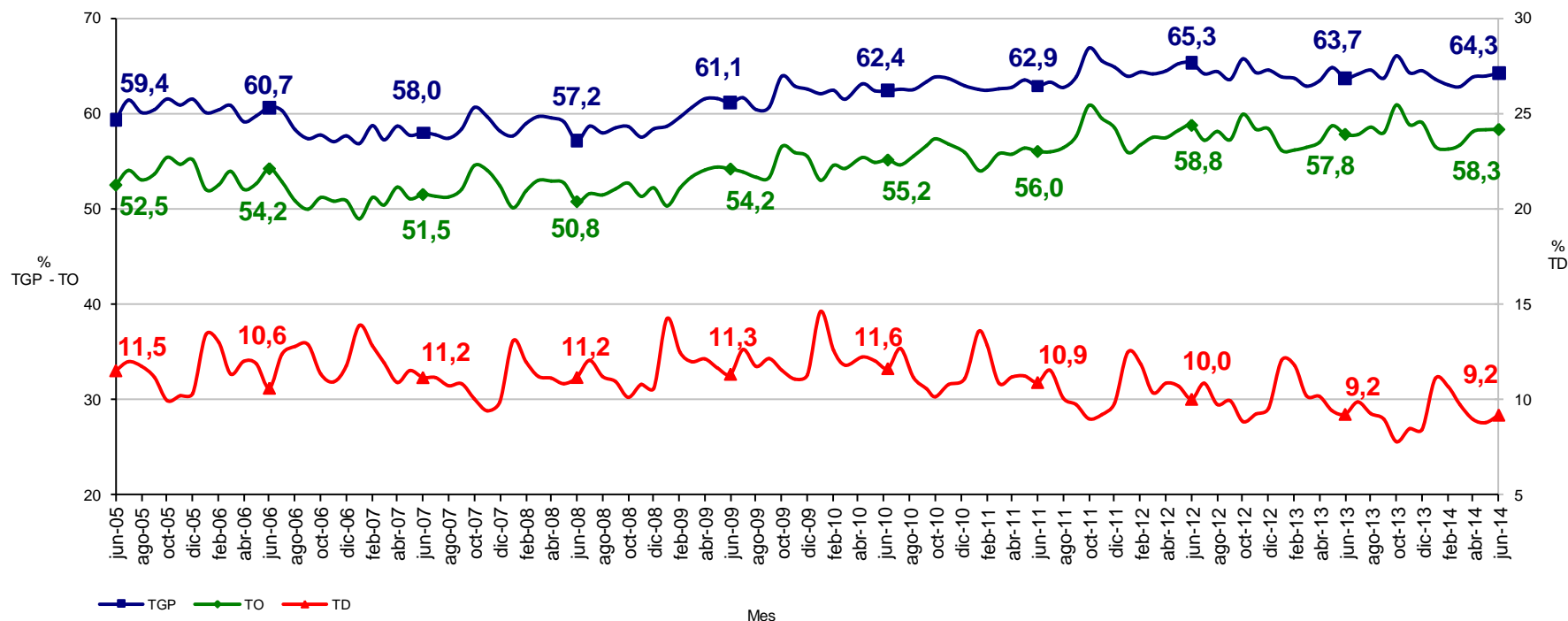
Tasa Global de Participación, Ocupación y Desempleo Total Nacional Mensual



Datos expandidos con proyecciones de población elaboradas con base en los resultados del censo 2005

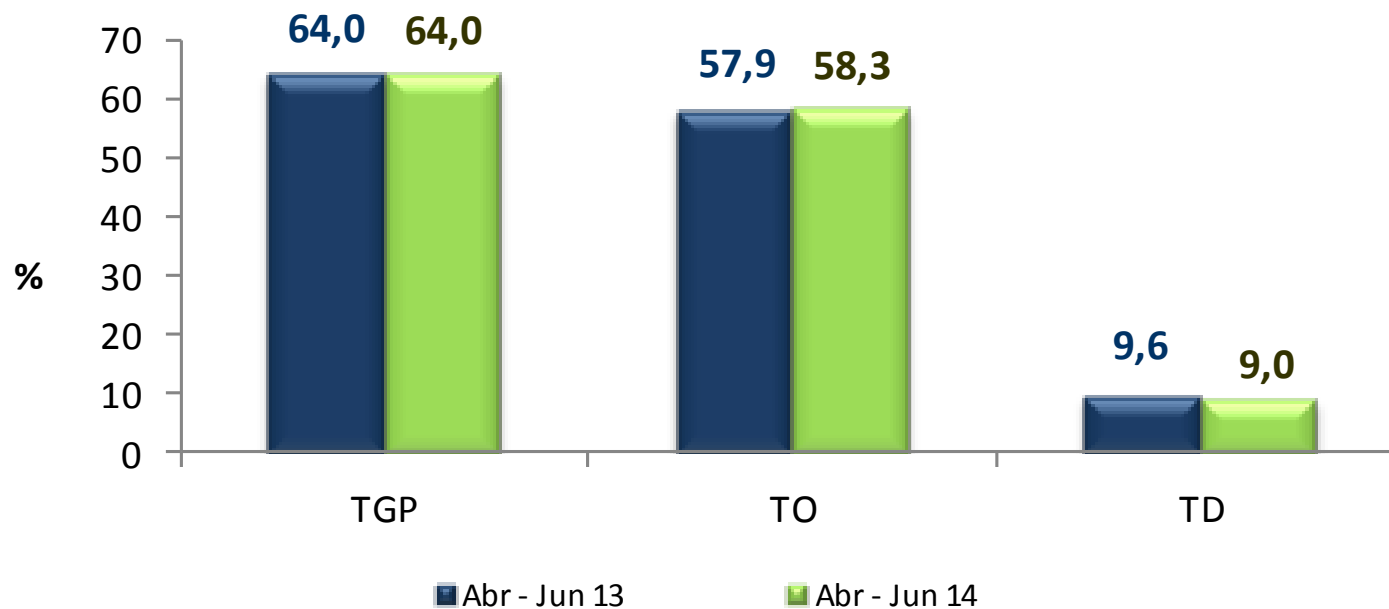
Se mantiene la tasa de desempleo de un dígito con mayor participación laboral y más ocupación

Tasa global de participación, ocupación y desempleo Total nacional, mensual Junio 2005 – 2014



451 mil personas más se ocuparon en el segundo trimestre de 2014 y la tasa de desempleo baja

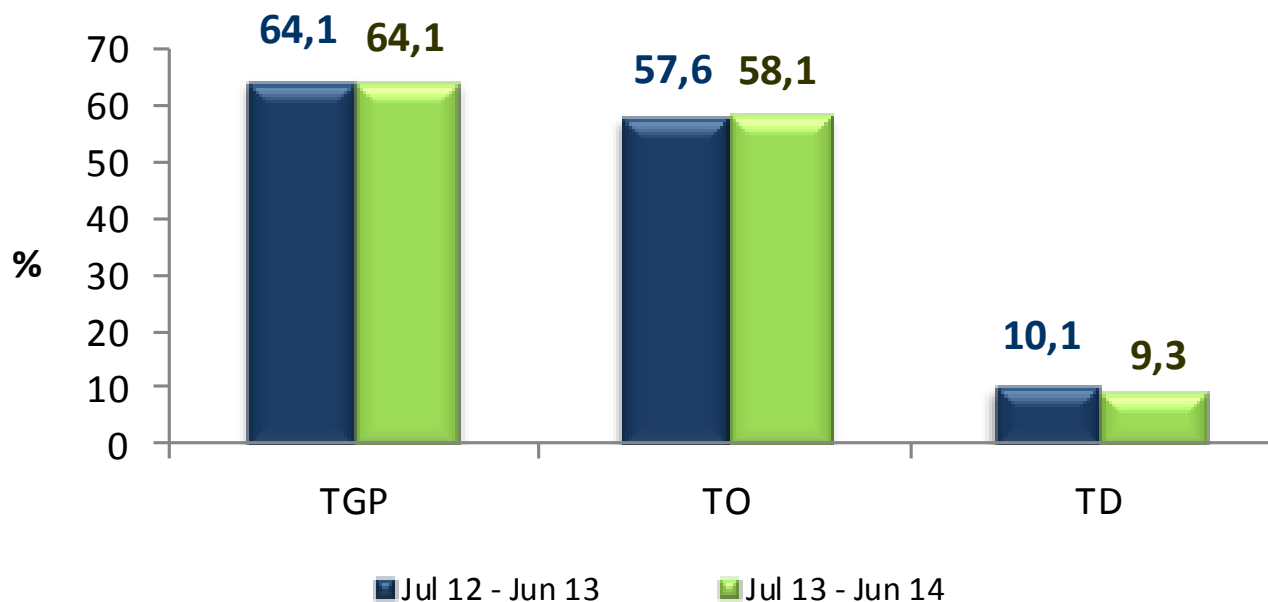
Tasa Global de Participación, Ocupación y Desempleo Total Nacional Trimestre



Datos expandidos con proyecciones de población elaboradas con base en los resultados del censo 2005

Medido en los últimos 12 meses, el desempleo lleva 10 periodos consecutivos con tasas de un dígito

Tasa Global de Participación, Ocupación y Desempleo Total Nacional Doce meses



Datos expandidos con proyecciones de población elaboradas con base en los resultados del censo 2005



En el segundo trimestre, la dinámica del mercado laboral se explica principalmente por el aumento en los ocupados y la disminución de los desocupados

Población ocupada, desocupada e inactiva
Total nacional - Mes y Trimestre (2013 – 2014)
Resultados en miles

Población Total Nacional	Junio		Variación	
	2013	2014	Absoluta	%
Ocupados	20.988	21.475	487	2,3
Desocupados	2.136	2.174	39	1,8
Inactivos	13.161	13.155	-6	0,0

Población Total Nacional	Abril - junio		Variación	
	2013	2014	Absoluta	%
Ocupados	20.969	21.419	451	2,2
Desocupados	2.229	2.115	-114	-5,1
Inactivos	13.044	13.227	183	1,4

Fuente: DANE; GEIH

Nota: Resultado en miles. Por efecto de redondeo en miles los totales pueden diferir ligeramente

Nota: Datos expandidos con proyecciones de población elaboradas con base en los resultados del Censo 2005





Mercado Laboral

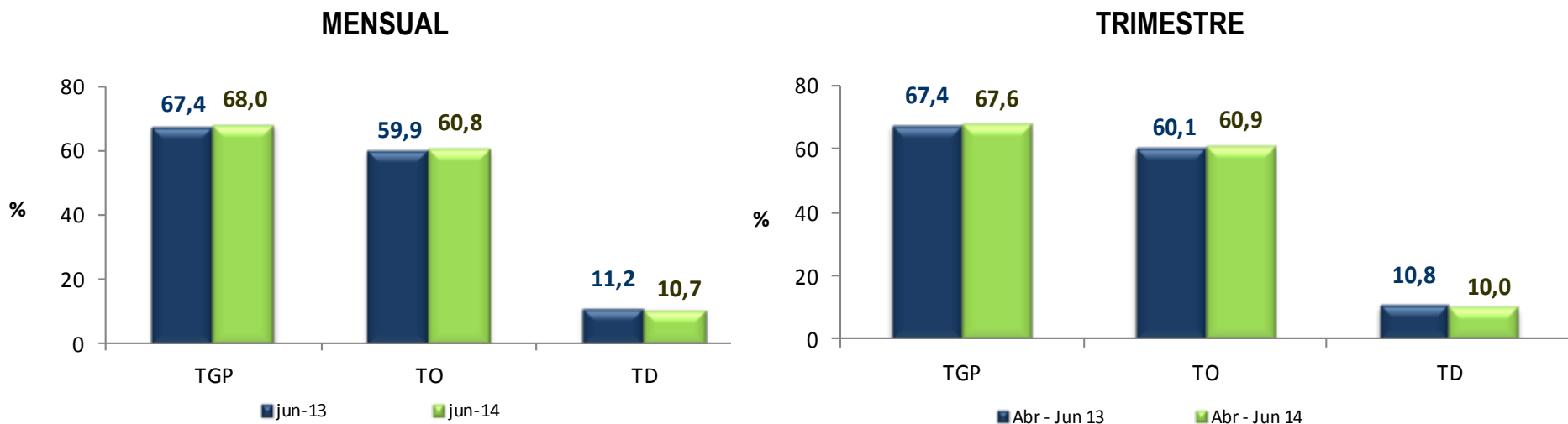
**13 áreas
metropolitanas**

Junio de 2014



313 mil personas más se ocuparon y la tasa de desempleo continuó disminuyendo

Tasa Global de Participación, Ocupación y Desempleo Total 13 áreas



Datos expandidos con proyecciones de población elaboradas con base en los resultados del censo 2005



Indicadores de mercado laboral por ciudad

Trimestre

Abril - Junio 2014

En 16 de las 24 ciudades se redujo la tasa de desempleo. Siete ciudades presentaron tasa de desempleo de un dígito mientras que para el mismo trimestre del año anterior eran cinco

Ciudad	Abril - junio				
	TGP	TO	TD (2014)	TD (2013)	Variación TD
Cúcuta AM	64,2	54,6	14,9	15,5	-
Armenia	65,2	55,6	14,8	14,3	+
Pereira AM	62,3	53,4	14,4	14,0	+
Cali AM	65,9	56,9	13,6	15,2	-
Quibdó	58,3	50,5	13,5	18,2	-
Ibagué	69,0	59,7	13,4	12,3	+
Popayán	59,0	51,0	13,4	16,9	-
Florencia	60,3	52,7	12,5	11,2	+
Villavicencio	64,1	56,8	11,3	11,1	+
Pasto	66,2	58,8	11,2	11,0	+
Tunja	64,9	57,7	11,0	11,8	-
Manizales AM	60,5	53,9	10,9	11,8	-
Neiva	66,6	59,3	10,9	11,4	-
Montería	62,7	56,1	10,5	12,0	-
Santa Marta	62,1	55,7	10,3	9,7	+
Total 23 ciudades	67,2	60,4	10,1	10,9	-
Sincelejo	62,7	56,4	10,0	10,7	-
Total 13 áreas	67,6	60,9	10,0	10,8	-
Riohacha	64,6	58,2	10,0	9,2	+
Medellín AM	66,4	59,8	9,9	11,2	-
Bogotá DC	72,4	66,1	8,7	9,1	-
Valledupar	62,4	57,0	8,6	11,2	-
Cartagena	60,0	54,8	8,6	10,7	-
Bucaramanga AM	72,4	66,6	8,1	10,0	-
Barranquilla AM	59,8	55,2	7,7	8,3	-
San Andrés*	69,9	64,5	7,7	9,3	-

(+) (-): Variación de la TD de cada ciudad frente al mismo trimestre del año anterior.

* El total de las 23 ciudades no incluye San Andrés por tener una distribución de la muestra diferente. Los resultados presentados para San Andrés corresponden al período enero – junio 2014

Fuente: DANE - Gran Encuesta Integrada de Hogares



Mercado Laboral

Resto

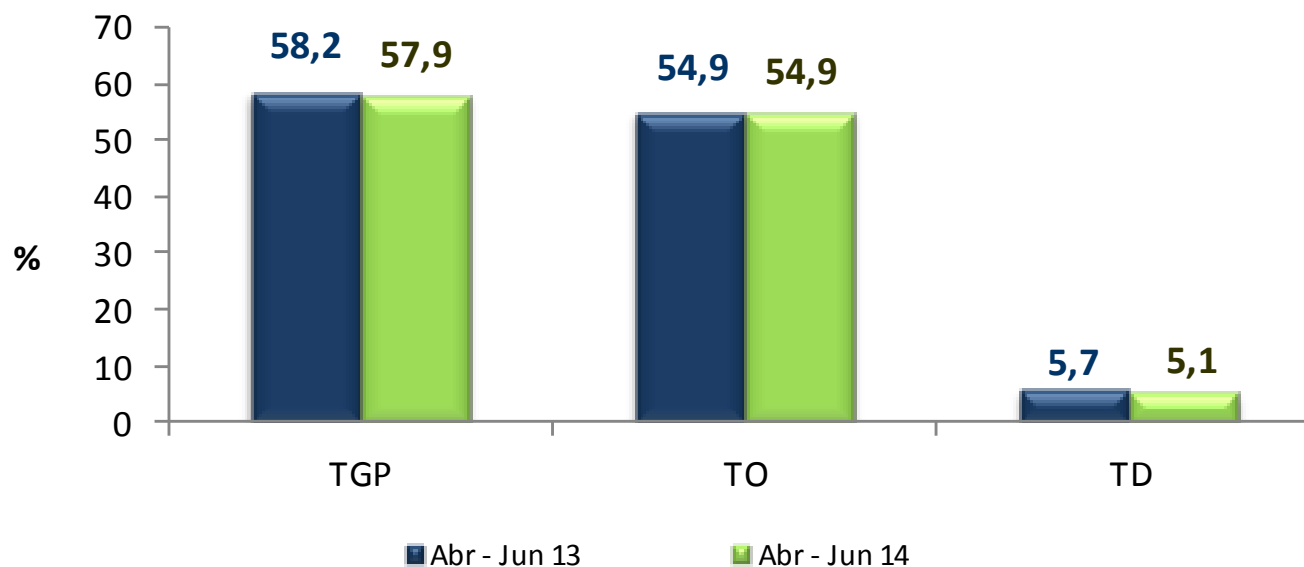
Abril - Junio 2014

En este dominio de estudio no se incluye la población de los nuevos departamentos (Constitución de 1991).



En las zonas rurales dispersas y sus centros poblados, el desempleo disminuyó

Tasa Global de Participación, Ocupación y Desempleo Zonas rurales dispersas y sus centros poblados Trimestre



Datos expandidos con proyecciones de población elaboradas, con base en los resultados del censo 2005

Mercado Laboral

Total Nacional y Total 13 Áreas

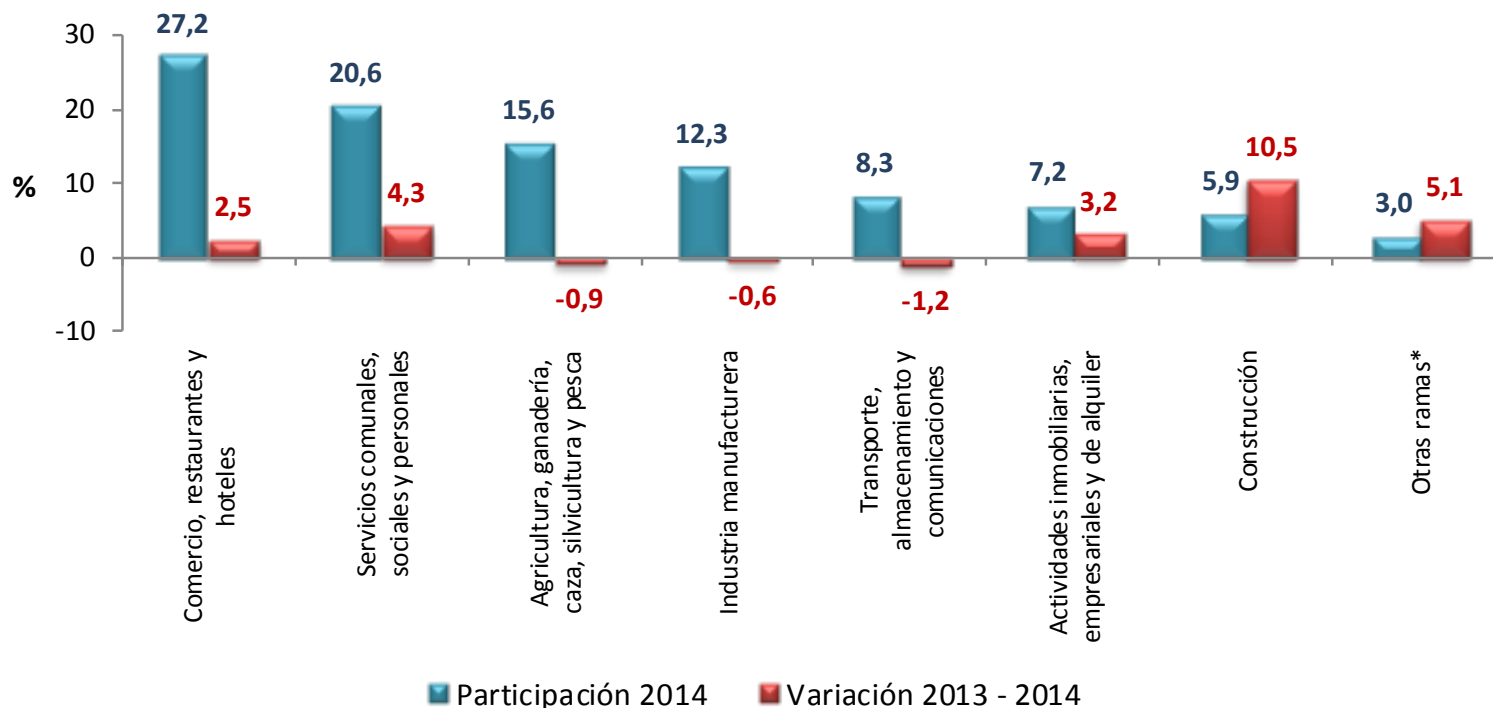
Ramas de actividad

Abril - Junio 2014



Construcción, servicios, intermediación financiera, actividades inmobiliarias y comercio fueron las ramas que jalaron el empleo en el total nacional

Distribución porcentual y variación de la población ocupada, según ramas de actividad Total nacional Trimestre Abril - Junio 2014



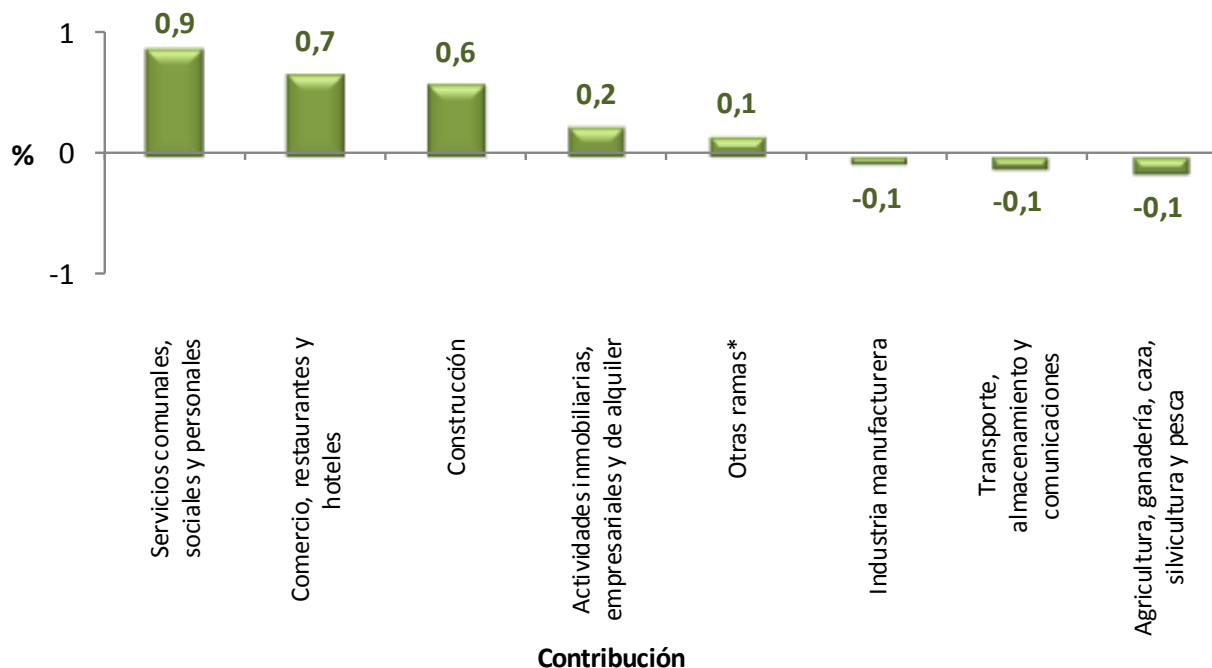
Datos expandidos con proyecciones de población elaboradas, con base en los resultados del censo 2005

Servicios, comercio y construcción fueron las ramas que más contribuyeron al incremento de los ocupados en el total nacional

Contribución a la variación de la población ocupada, según ramas de actividad

Total nacional

Trimestre Abril - Junio 2014

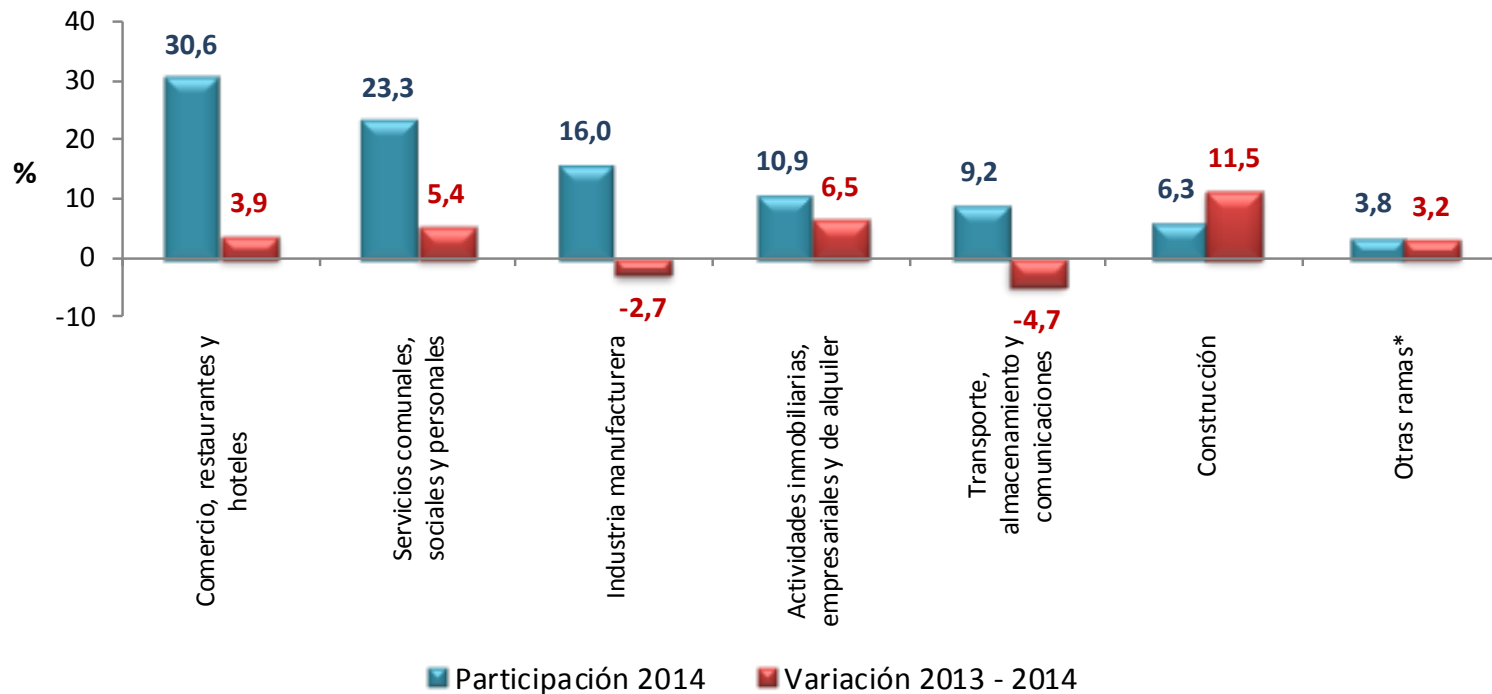


Datos expandidos con proyecciones de población elaboradas, con base en los resultados del censo 2005

Construcción, actividades inmobiliarias, servicios y comercio fueron las ramas que jalaron el empleo en las 13 áreas

Distribución porcentual y variación de la población ocupada, según ramas de actividad

Total 13 áreas
Trimestre Abril - Junio 2014



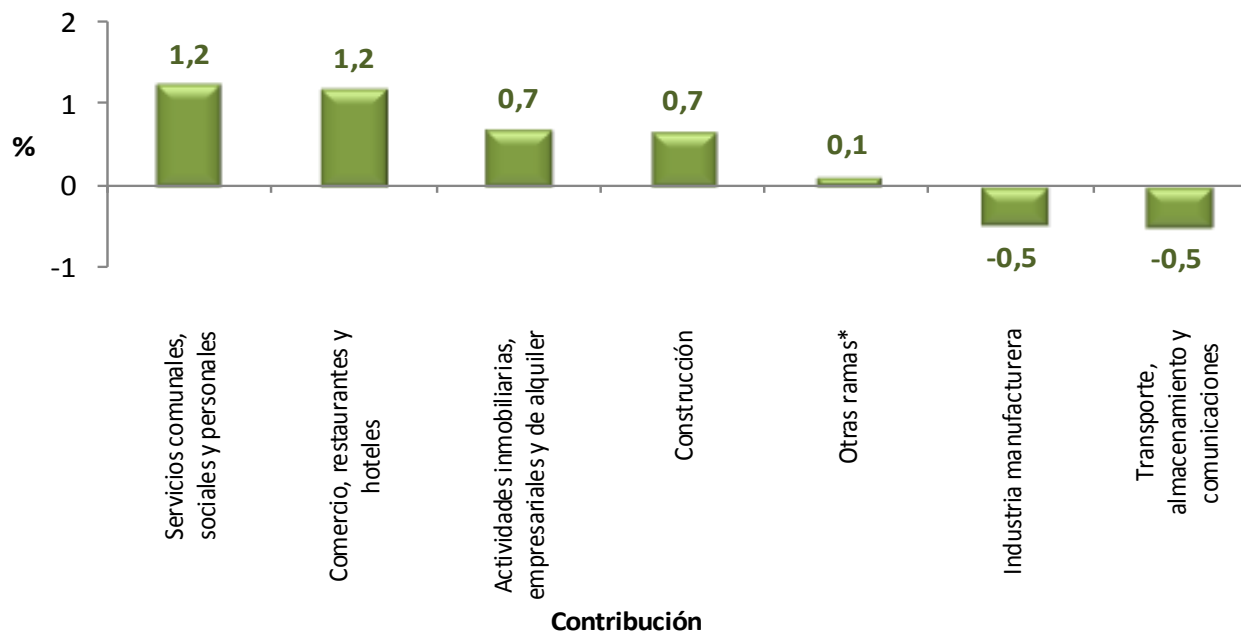
Datos expandidos con proyecciones de población elaboradas, con base en los resultados del censo 2005

Servicios y comercio fueron las ramas que más contribuyeron al incremento de los ocupados en las 13 áreas

Contribución a la variación de la población ocupada, según ramas de actividad

Total 13 áreas

Trimestre Abril - Junio 2014



Datos expandidos con proyecciones de población elaboradas, con base en los resultados del censo 2005



Mercado Laboral

Total Nacional y Total 13 áreas

Posición ocupacional

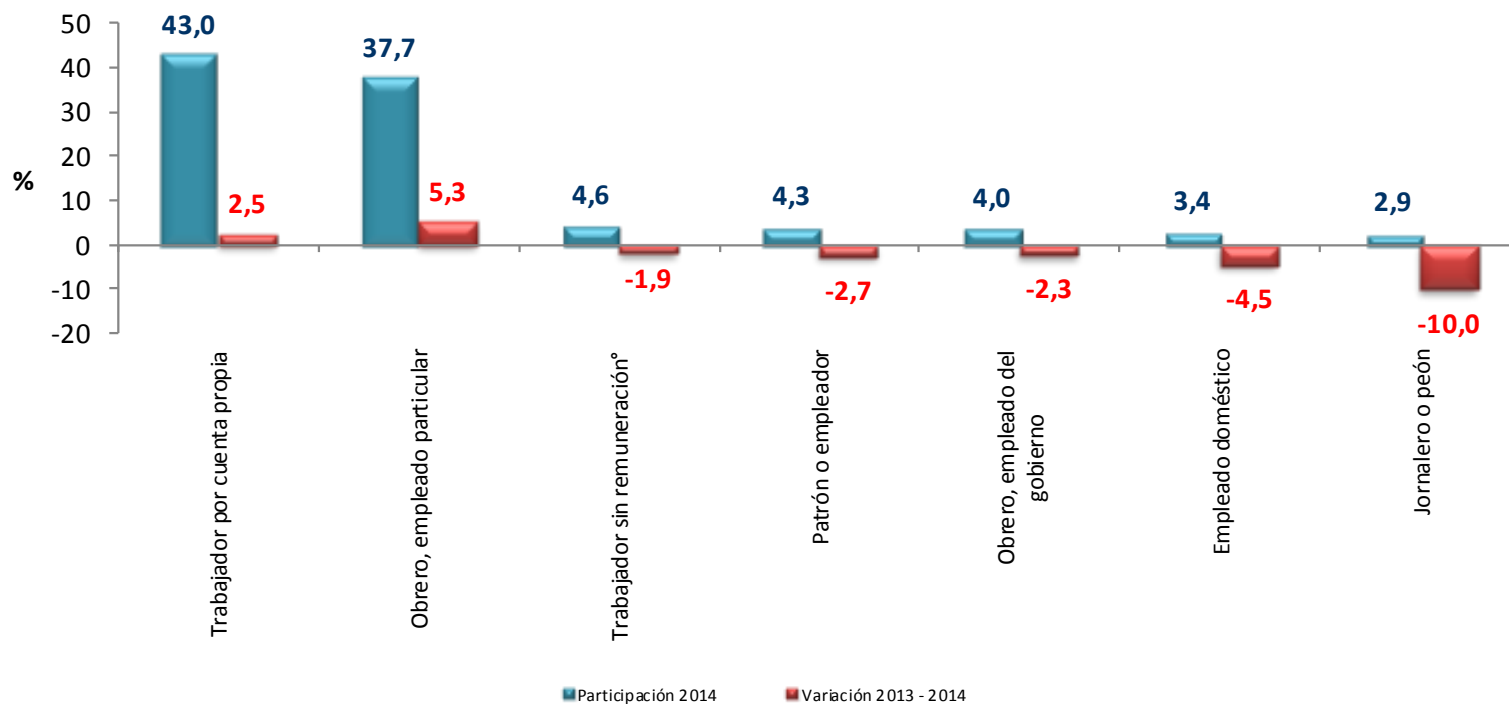
Abril - Junio 2014



El empleo asalariado (formal) creció 5,3% y el empleo por cuenta propia creció solo 2,5%

Distribución porcentual y variación de la población ocupada, según posición ocupacional

Total nacional
Trimestre Abril - Junio 2014



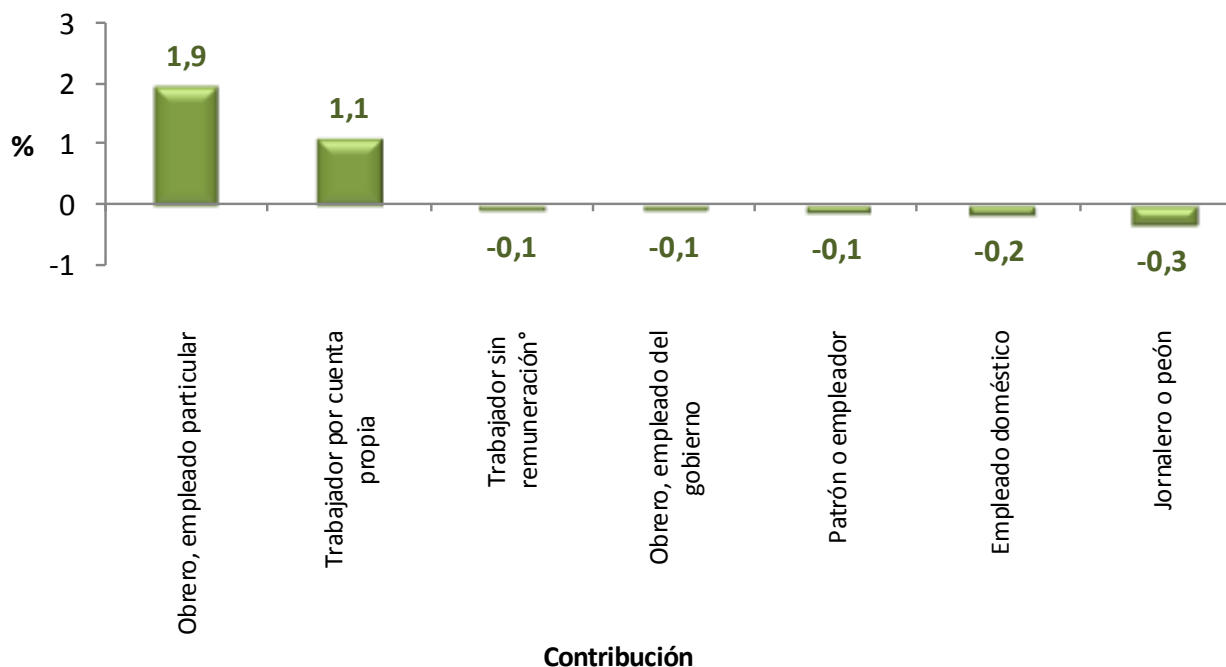
Nota: Trabajador sin remuneración incluye a los *trabajadores familiares sin remuneración* y a los *trabajadores sin remuneración en empresas de otros hogares*.

Los asalariados realizaron el mayor aporte al crecimiento de los ocupados

Contribución a la variación de la población ocupada,
según posición ocupacional

Total nacional

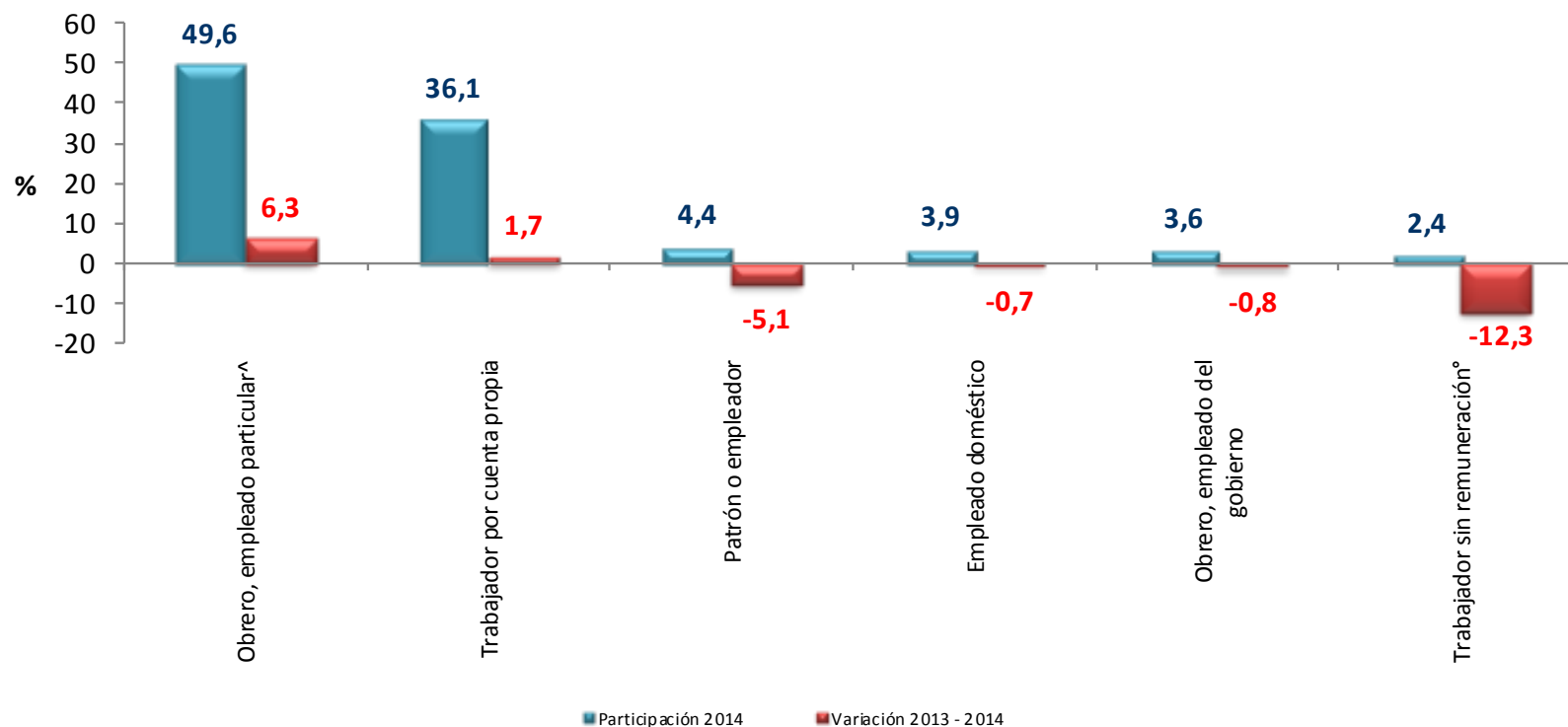
Trimestre Abril - Junio 2014



^o Trabajador sin remuneración incluye a los trabajadores familiares sin remuneración y a los trabajadores sin remuneración en empresas de otros hogares.

En las trece áreas el empleo asalariado aumentó a tasas del 6% mientras que el empleo por cuenta propia lo hizo a 1,7%

Distribución porcentual y variación de la población ocupada, según posición ocupacional Total 13 áreas Trimestre Abril - Junio 2014



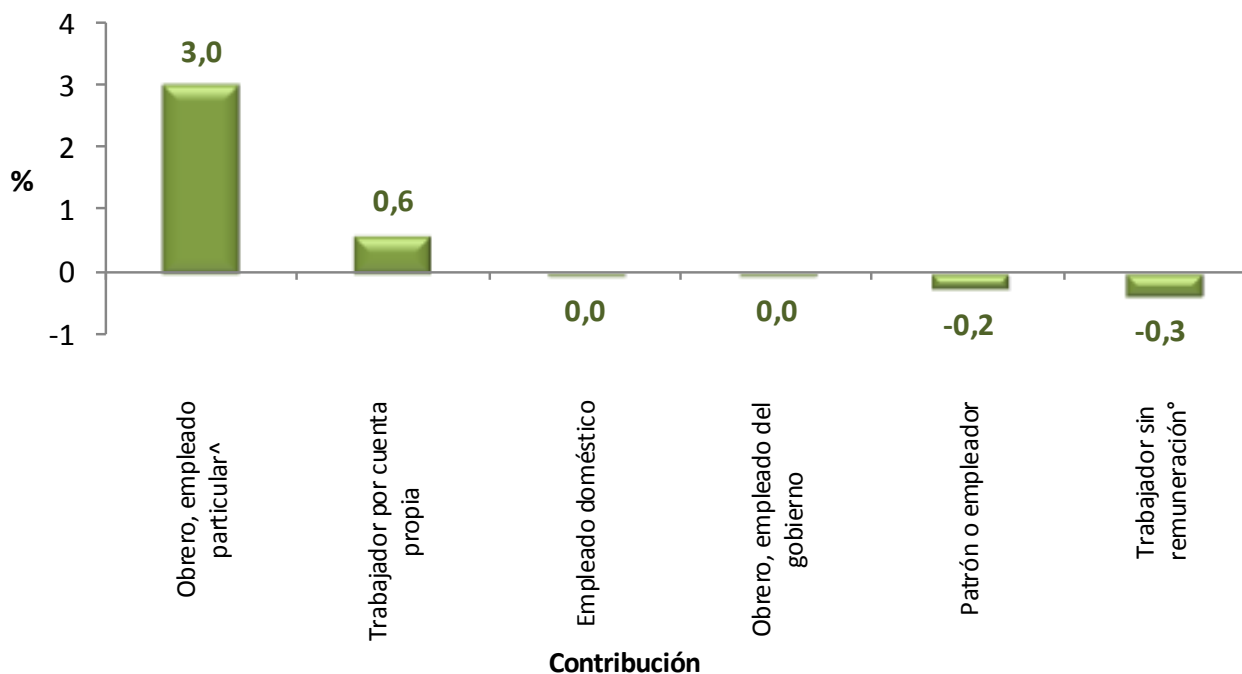
Nota 1: Trabajador sin remuneración incluye a los trabajadores familiares sin remuneración y a los trabajadores sin remuneración en empresas de otros hogares

Nota 2: Obrero, empleado particular incluye al Jornalero o Peón

Los asalariados realizaron el mayor aporte al crecimiento de los ocupados

Contribución a la variación de la población ocupada, según posición ocupacional
Total 13 áreas

Trimestre Abril - Junio 2014



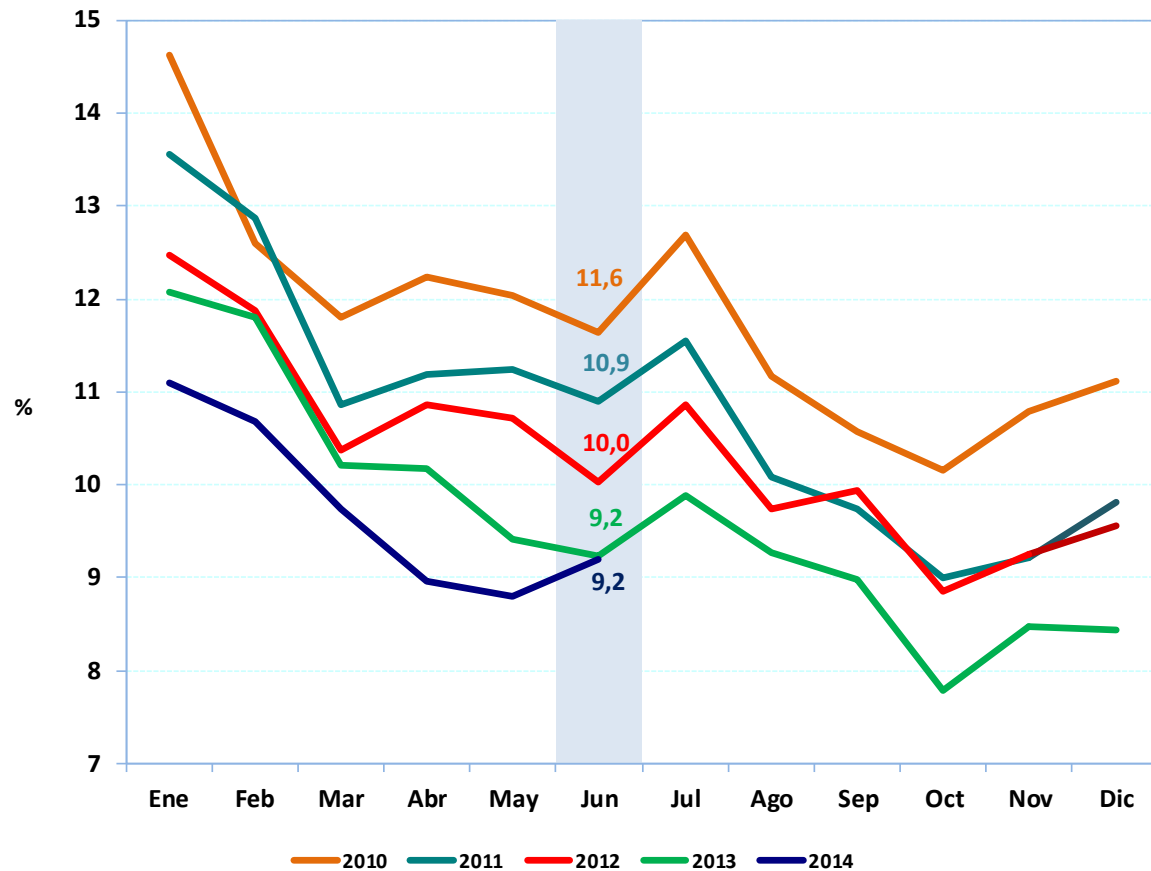
Nota 1: Trabajador sin remuneración incluye a los trabajadores familiares sin remuneración y a los trabajadores sin remuneración en empresas de otros hogares

Nota 2: Obrero, empleado particular incluye al Jornalero o Peón

Por segundo año consecutivo, el mes de Junio registró la tasa de desempleo más baja de los últimos 14 años y continúa en un dígito

Tasa de desempleo

Total nacional, serie mensual (2010 – 2014)





 **PROSPERIDAD
PARA TODOS**