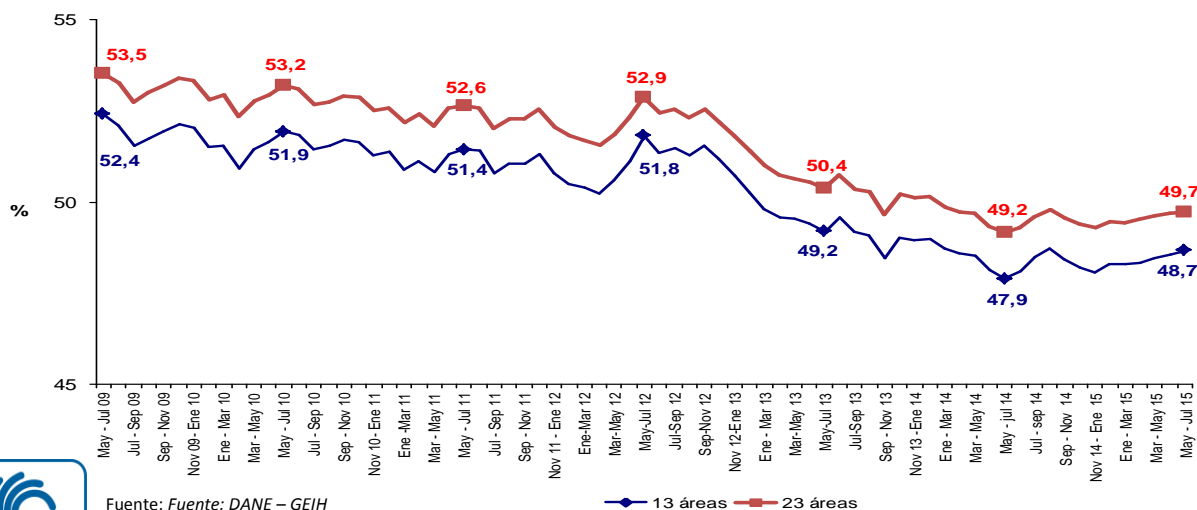


Medición del empleo informal y seguridad social

TRIMESTRE MÓVIL MAYO - JULIO DE 2015

**Proporción de población ocupada informal
Total 13 y 23 ciudades y áreas metropolitanas
Trimestre móvil mayo - julio (2009-2015)¹**



Fuente: Fuente: DANE – GEIH



Director
Mauricio Perfetti del Corral



Subdirector
Carlos Felipe Prada Lombo



**Director de Metodología y
Producción Estadística**
Eduardo Efraín Freire Delgado

RESULTADOS GENERALES^{2 3}

INFORMALIDAD

- La proporción de ocupados informales en las 13 ciudades y áreas metropolitanas fue 48,7 % para el trimestre móvil mayo - julio 2015. Para el total de 23 ciudades y áreas metropolitanas, fue de 49,7 %.

¹La definición adoptada por el DANE para la medición del empleo informal, se remite a la resolución 15ª CIET de la OIT de 1993 y a las recomendaciones del grupo de DELHI. Estas indican que la aproximación a la medición de informalidad en materia de escala de personal ocupado en las empresas, debe ser de hasta cinco trabajadores excluyendo los independientes que se dedican a su oficio y a los empleados del gobierno. Por otra parte, se considera que la seguridad social constituye también una aproximación importante al grado de formalidad del empleo.

² Datos expandidos con proyecciones de población, elaboradas con base en los resultados del Censo 2005

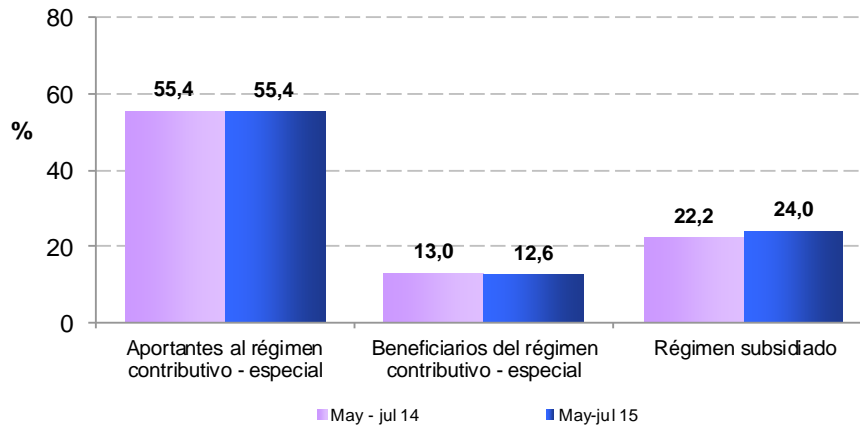
³ Las tasas menores al 10 % tienen errores de muestreo superior al 5 %.

- Según rama de actividad, para las 13 ciudades y áreas metropolitanas, el 41,9 % de la población ocupada informal se concentró en comercio, hoteles y restaurantes. Para las 23 ciudades y áreas metropolitanas, la proporción de ocupados informales en comercio, hoteles y restaurantes fue 42,1 %.
- Según posición ocupacional, trabajador por cuenta propia acumuló 59,5 % de la población ocupada informal para el total de 13 ciudades y áreas metropolitanas, mientras que para las 23 ciudades y áreas metropolitanas esta proporción fue de 61,0 %.
- En las 13 ciudades y áreas metropolitanas, el 53,2 % de la población ocupada informal tenía nivel educativo secundaria. Esta misma proporción fue registrada para el total 23 ciudades y áreas metropolitanas.
- El principal lugar de trabajo de la población ocupada informal en el total de las 13 áreas fue un local fijo, con una participación de 32,6 %. Para el total 23 ciudades y áreas metropolitanas esta proporción fue de 31,9 %.

SEGURIDAD SOCIAL

- Para el trimestre móvil mayo - julio de 2015, el 92,8 % de los ocupados de las 13 ciudades y áreas metropolitanas tuvieron acceso a seguridad social en salud, igual proporción se registró para las 23 ciudades y áreas metropolitanas.
- El 48,2 % de los ocupados en las 13 ciudades y áreas metropolitanas cotizaban a pensión en el período de referencia, mientras que para las 23 ciudades y áreas metropolitanas fue de 46,9 %.
- Para el total 13 ciudades y áreas metropolitanas, la proporción de ocupados aportante al régimen contributivo y especial fue de 55,4 %. Para el total de 23 ciudades y áreas metropolitanas esta proporción fue de 54,0 %.

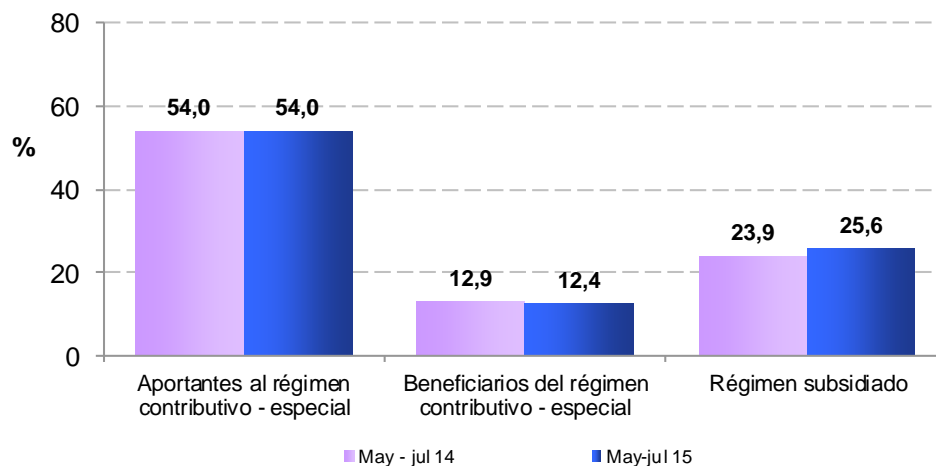
**Distribución de la población ocupada, según acceso al régimen de seguridad social en salud
Total 13 ciudades y áreas metropolitanas
Trimestre móvil mayo - julio (2014 - 2015)**



Fuente: DANE – Gran Encuesta Integrada de Hogares

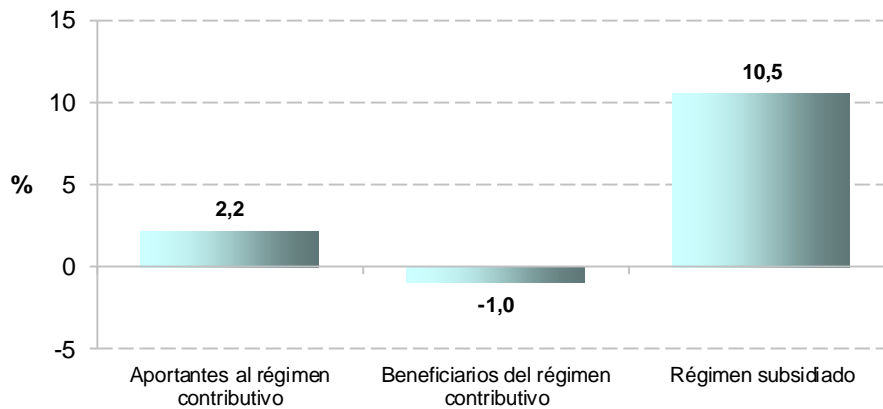
Nota: La suma de las participaciones puede diferir de la proporción de ocupados afiliados a salud, debido a que no se presentan las categorías “otro” en el tipo de afiliación y “no sabe/ no informa” en el régimen de seguridad social en salud.

**Distribución de la población ocupada, según acceso al régimen de seguridad social en salud
Total 23 ciudades y áreas metropolitanas
Trimestre móvil mayo – julio (2014 - 2015)**



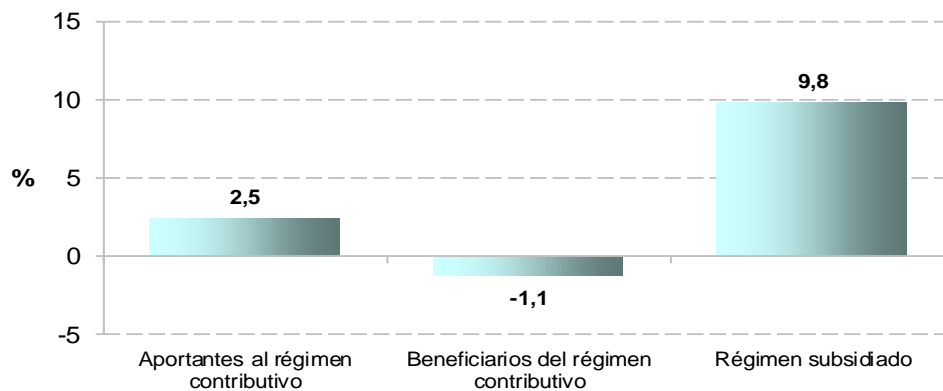
Fuente: DANE – Gran Encuesta Integrada de Hogares

Variación porcentual de la población ocupada según acceso al régimen de seguridad social en salud
Total 13 ciudades y áreas metropolitanas
Trimestre móvil mayo - julio (2014 - 2015)



Fuente: DANE – Gran Encuesta Integrada de Hogares

Variación porcentual de la población ocupada según acceso al régimen de seguridad social en salud
Total 23 ciudades y áreas metropolitanas
Trimestre móvil mayo – julio (2014 - 2015)



Fuente: DANE – Gran Encuesta Integrada de Hogares

Proporción y variación de ocupados cotizantes a seguridad social en pensiones

Total 13 y 23 ciudades y áreas metropolitanas Trimestre móvil mayo – julio (2014 - 2015)

Cobertura	Proporción (%)		Variación porcentual de la población ocupada cotizante a pensión	Población ocupada cotizante a pensión (miles)	
	May - jul 14	May-jul 15	May - jul 14/May - jul 15	May - jul 14	May-jul 15
Total 13 ciudades y A.M.	47,5	48,2	3,8	4.966	5.155
Total 23 ciudades y A.M.	46,2	46,9	4,1	5.350	5.567

Fuente: DANE – Gran Encuesta Integrada de Hogares

Si requiere información adicional, contáctenos a través del correo
contacto@dane.gov.co.

Departamento Administrativo Nacional de Estadística (DANE)
Bogotá, D.C. – Colombia

www.dane.gov.co